

Biogas in Zahlen – Bayern zum 31.12.2011

Auszug aus der Biogasanlagen-Betreiber-Datenbank Bayern (BBD)

-Stichtag: 31.12.2011 –
- Stand: 05.03.2012 -

© 2012, Bayerische Landesanstalt für Landwirtschaft (LfL),

Institut für Agrarökonomie

<http://www.lfl.bayern.de/ilb/technik/35144/>

Ansprechpartner:

Martin Strobl

Bayerische Landesanstalt für Landwirtschaft (LfL)

Institut für Agrarökonomie

Menzinger Str. 54, D-80638 München

Tel.: +49 (0) 89 17800 474, Email: bbd@LfL.bayern.de

Branchenzahlen Biogas Bayern (Stichtag 31.12.2011)

2011

Stichtag: 31.12.2011

Stand: 05.03.2012

Biogasstatistik*

Anlagenanzahl	[Anzahl]	2.372
Installierte elektrische Nennleistung	[MW el.]	674

Hochrechnung**

Versorgte Haushalte	[Anzahl]	1.282.000
Deckung des Brutto-Stromverbrauchs	[%]	5,7
Arbeitsplätze	[Anzahl]	4.381
CO ₂ -Vermeidung	[t CO ₂]	4.085.000
Investitionsvolumen im Anlagenbau (2011)	[Mio. €]	440
Umsatz in der Region (nur Stromeinspeisung)	[Mio. €]	1.078

Anmerkung:

- Zahlen sind ohne Gewähr auf Richtigkeit oder Vollständigkeit
- Zahlen sind gerundet und als Mindestwerte zu verstehen
- Hochrechnungen nur unter gemachten Annahmen gültig (vgl. Dokument „Detailinformationen“)

Quelle:

© 2012, Bayerische Landesanstalt für Landwirtschaft (LfL)
Biogasanlagen-Betreiber-Datenbank Bayern (BBD), München
Auswertung zum 31.12.2011

Branchenzahlen Biogas Bayern (Stichtag 31.12.2011)

		2011	2010	2009
		Stichtag: 31.12.2011	31.12.2010	31.12.2009
		Stand: 05.03.2012	17.02.2011	17.02.2010
Biogasstatistik*				
Anlagenanzahl	[Anzahl]	2.372	2.030	1.691
			← + 17%	← + 20%
Installierte elektrische Nennleistung	[MW el.]	674	548	424
			← + 23%	← + 29%
Hochrechnung**				
Versorgte Haushalte	[Anzahl]	1.282.000	1.043.000	807.000
Deckung des Brutto-Stromverbrauchs	[%]	5,7	4,7	3,6
Arbeitsplätze	[Anzahl]	4.381	3.563	2.757
CO2-Vermeidung	[t CO2]	4.085.000	3.323.000	2.571.000
Investitionsvolumen im Anlagenbau (2010)	[Mio. €]	440	434	312 (2008 und 2009)
Umsatz in der Region (nur Stromeinspeisung)	[Mio. €]	1.078	877	679

Anmerkung:

* Zahlen sind ohne Gewähr auf Richtigkeit oder Vollständigkeit

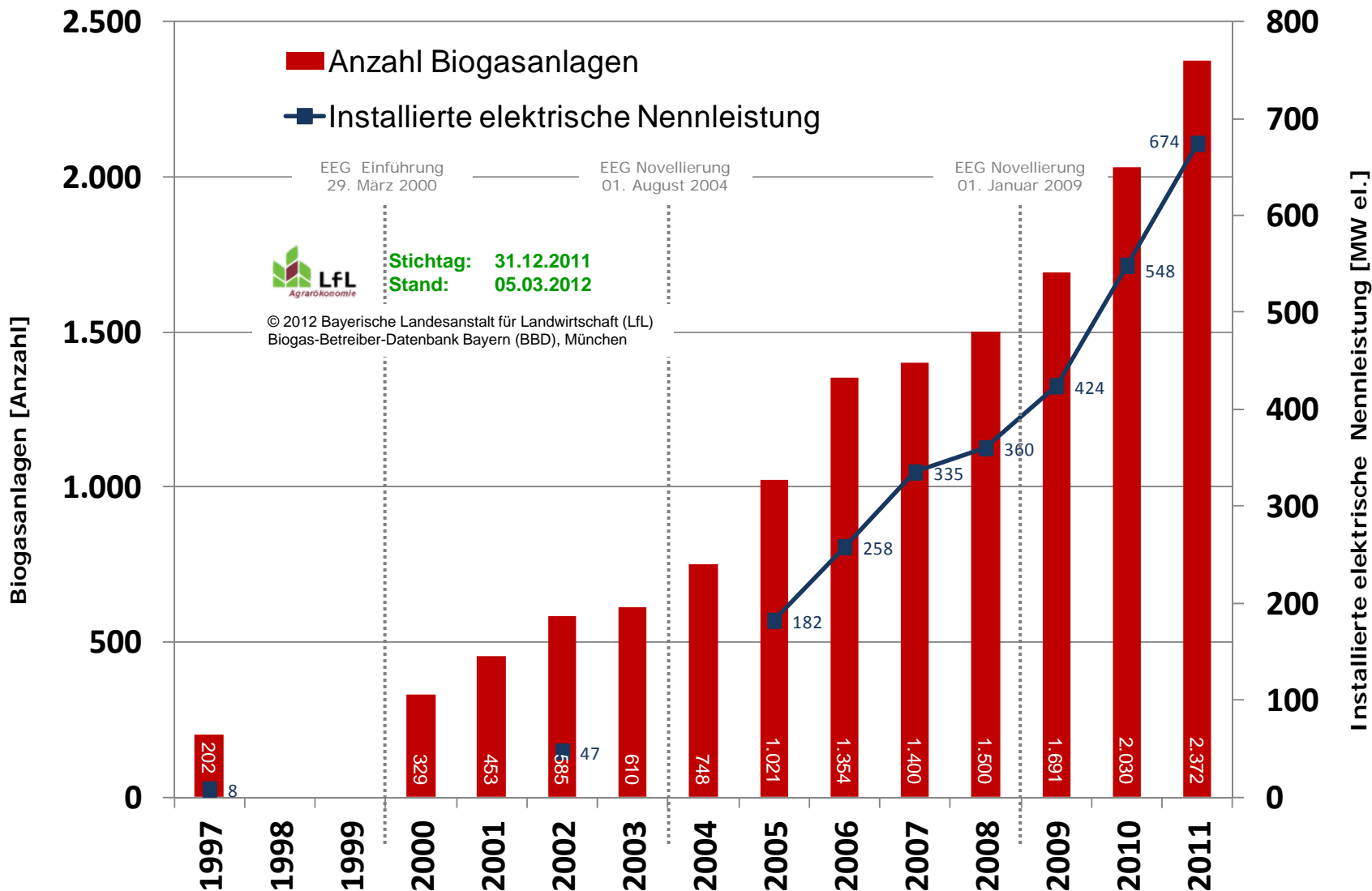
* Zahlen sind gerundet und als Mindestwerte zu verstehen

** Hochrechnungen nur unter gemachten Annahmen gültig

(vgl. Dokument „Detailinformationen“)

Quelle:

© 2012, Bayerische Landesanstalt für Landwirtschaft (LfL)
Biogasanlagen-Betreiber-Datenbank Bayern (BBD), München
Auswertung zum 31.12.2011



EEG Einführung
29. März 2000

EEG Novellierung
01. August 2004

EEG Novellierung
01. Januar 2009

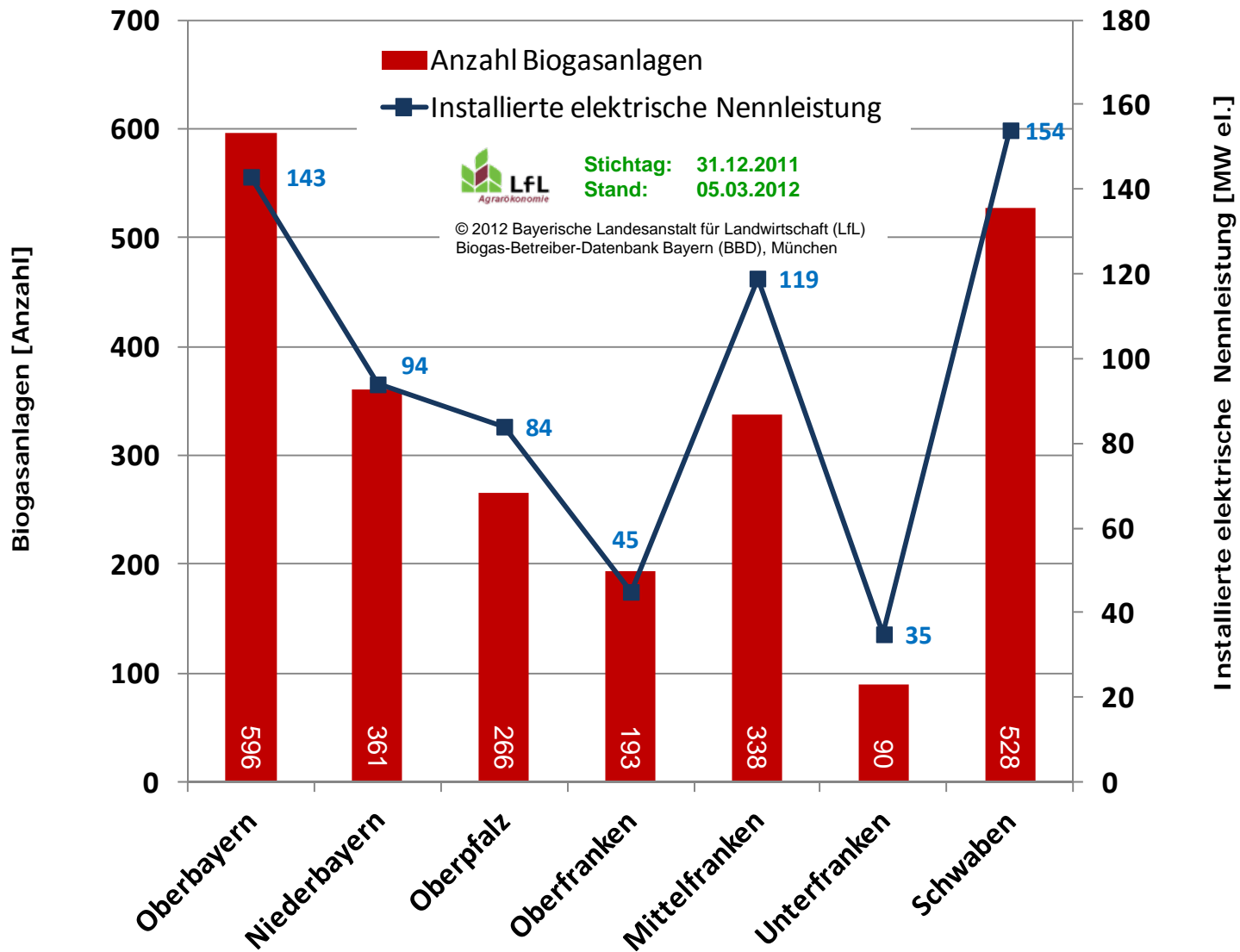
Stichtag: 31.12.2011
Stand: 05.03.2012

LfL
Agrarökonomie

© 2012 Bayerische Landesanstalt für Landwirtschaft (LfL)
Biogas-Betreiber-Datenbank Bayern (BBD), München

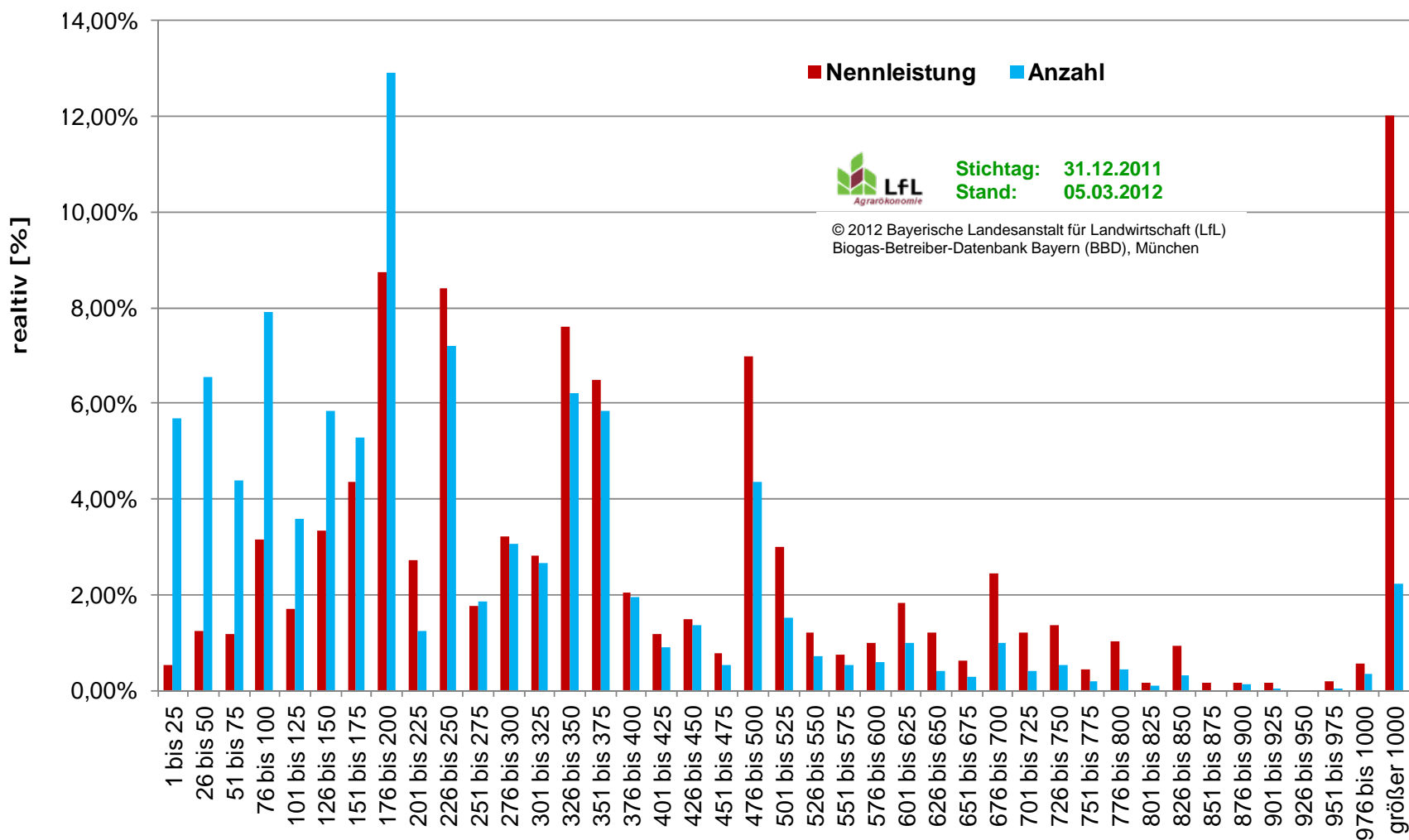
Anmerkung:
 - Zahlen sind ohne Gewähr auf Richtigkeit oder Vollständigkeit
 - Zahlen aus 2008 sind geschätzt
 - Zahlen sind gerundet und als Mindestwerte zu verstehen

Quelle:
 © 2012, Bayerische Landesanstalt für Landwirtschaft (LfL)
 Biogasanlagen-Betreiber-Datenbank Bayern (BBD), München
 Auswertung zum 31.12.2011



Anmerkung:
 - Zahlen sind ohne Gewähr auf Richtigkeit oder Vollständigkeit
 - Zahlen sind gerundet und als Mindestwerte zu verstehen

Quelle:
 © 2012, Bayerische Landesanstalt für Landwirtschaft (LfL)
 Biogasanlagen-Betreiber-Datenbank Bayern (BBD), München
 Auswertung zum 31.12.2011



Anmerkung:
- Zahlen sind ohne Gewähr auf Richtigkeit oder Vollständigkeit
- Zahlen sind als Mindestwerte zu verstehen

Quelle:
© 2012, Bayerische Landesanstalt für Landwirtschaft (LfL)
Biogasanlagen-Betreiber-Datenbank Bayern (BBD), München
Auswertung zum 31.12.2011