



MINISTERIUM  
FÜR EIN  
LEBENSWERTES  
ÖSTERREICH

HBLAUGBA KLOSTERNEUBURG  
WEIN- UND OBSTBAU

# ÜBERBLICK ÜBER ANBAUVERSUCHE ZU „WILDOBST“ UND SELTENEN OBSTARTEN

Dr. Lothar Wurm



# INHALT

- Versuche mit Kornelkirsche
- Erfahrungen mit Vogelbeere, Speierling und Elsbeere
- Holunderklonenselektion
- Primitivpflaumen und Kriecherl
- Weitere seltene Obstarten

# ÖSTERREICHISCHE „GENUSSREGIONEN“ SELTENER OBSTARTEN



MINISTERIUM  
FÜR EIN

- **Pielachtaler Dirndl (Kornelkirsche)**
- **Wiesenwienerwald Elsbeere**
- **Wagramer Nuss**
- **Dunkelsteiner Hagebutte**
- **Waldviertler Hochland Kriecherl**
- **Pöllauer Hirschbirne**
- **Mittelburgenländische Kaesten und Nuss**



# KORNELKIRSCHEN

## **Sorten in Klosterneuburg:**

Jolico, Hecoma, Schönbrunner Gourmetperle, Bulgarico, Titus, Devin, Schumener, Kasanlaker, Kaukasische, B 2, Frondirndl, ...

## **Versuchsanlagen:**

Pflanzjahr 1992; Jolico + Befruchter; 4 x 4m; heckenartige und spindelartige Erziehung

Extensive Pflege (keine direkten Pflanzenschutzmaßnahmen)

Seit 2012: Versuche mit mechanischem Schnitt

Pflanzjahr 2003; Kasanlaker, Schumener, Bulgarico, Jolico, Schönbrunner Gourmetperle, Kaukasische; 4 x 2m; heckenartige und spindelartige Erziehung

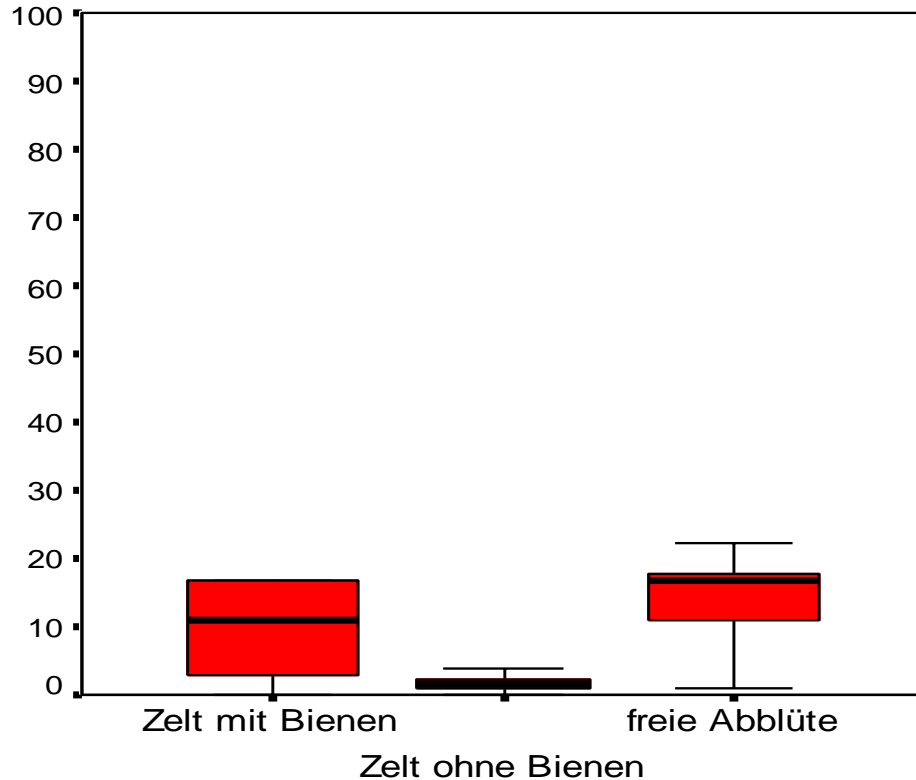
# JOLICO 2007



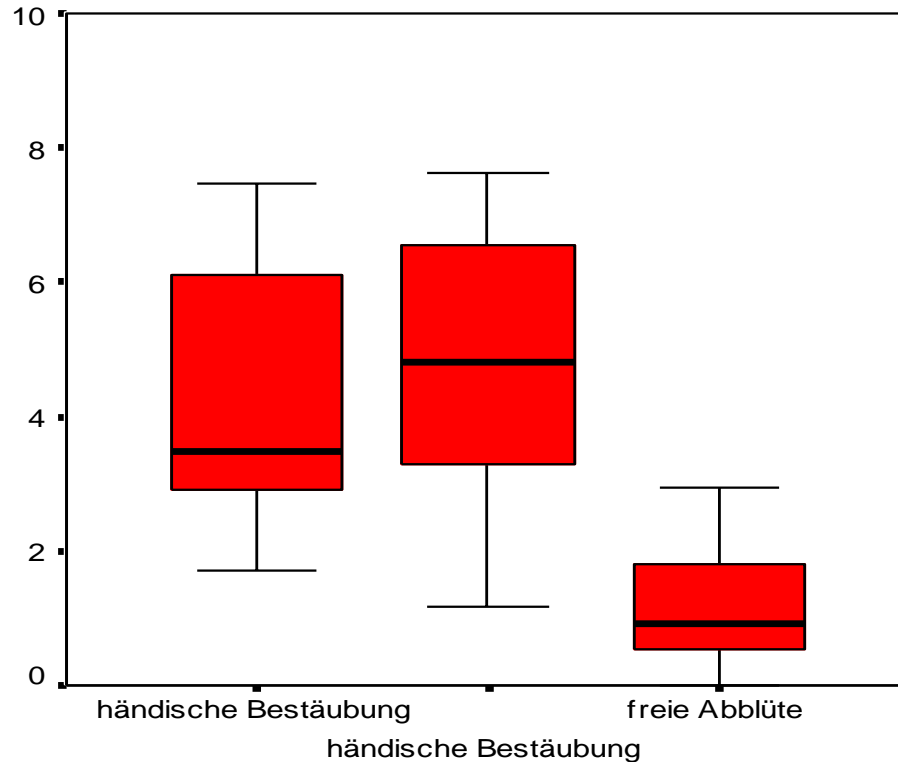
# KORNELKIRSCH: BESTÄUBUNGSVERSUCH 1999 BEI JOLICO



# BESTÄUBUNGSVERSUCHE 1999



# BESTÄUBUNGSVERSUCHE 2000





# WASSERBEDARF VON CORNUS MAS



# JOLICO-ANLAGE



# KORNELKIRSCHENVERSUCH 2003

## SPINDELN 2006



Bulgarico



Kasanlaker



Kaukasische



Schumener

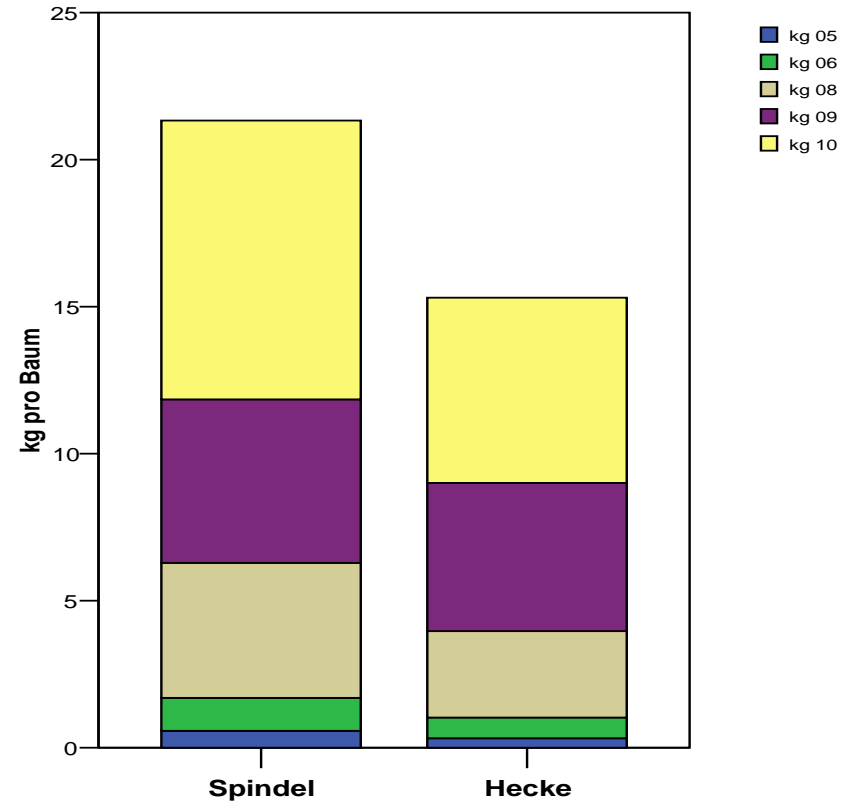
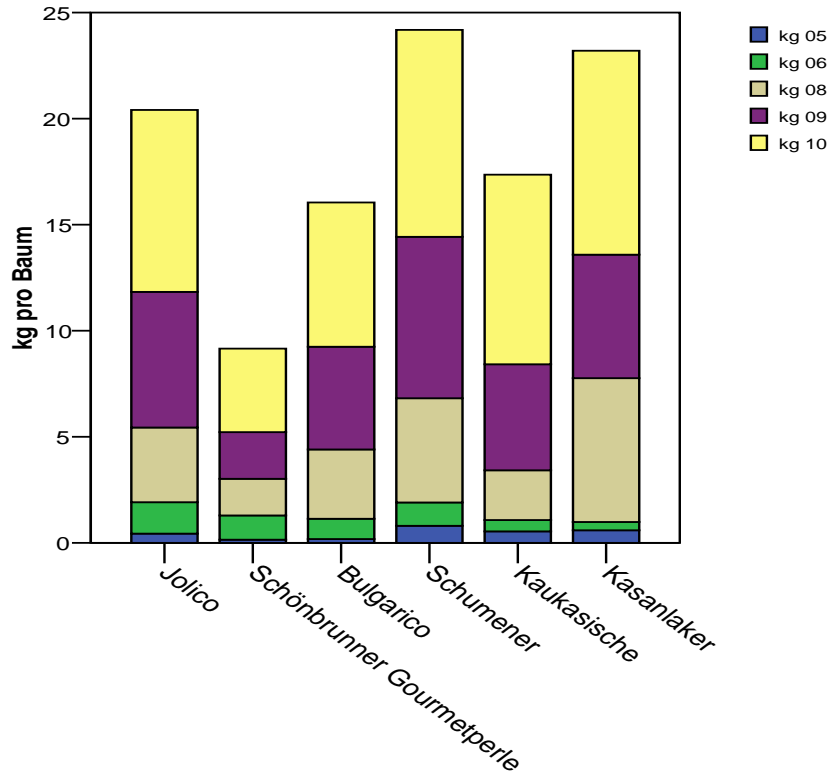
# KORNELKIRSCHENVERSUCH

## 2003: 2006/2009



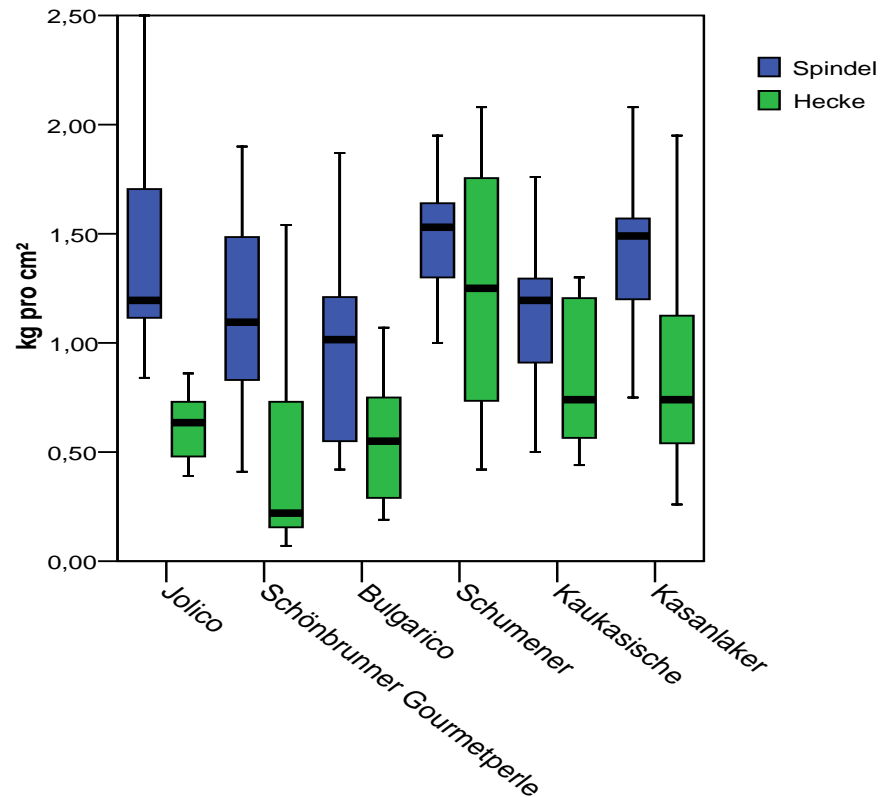
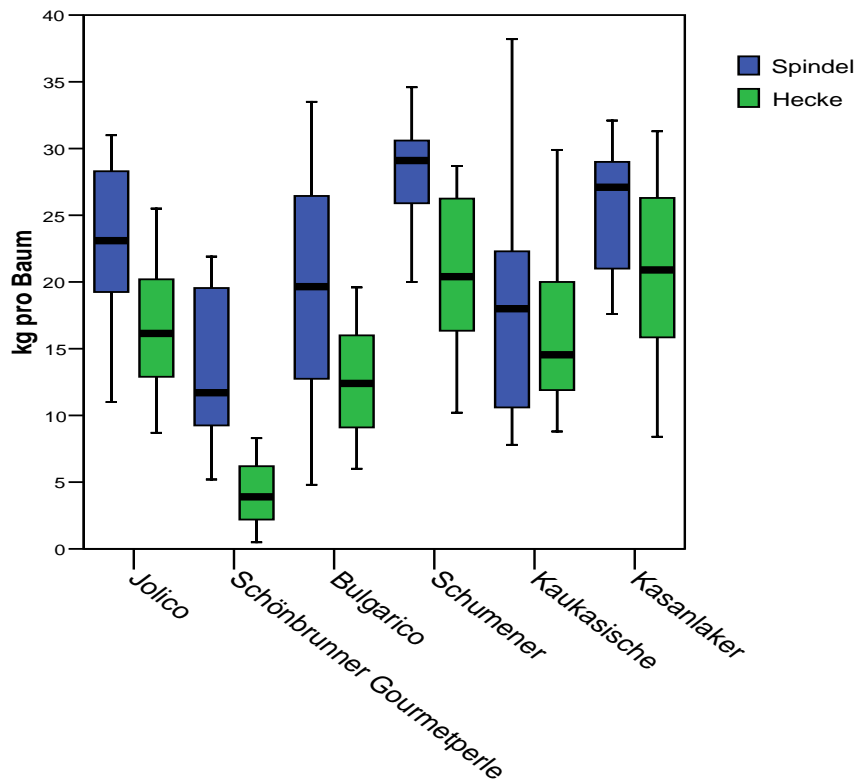
# KORNELKIRSCHENVERSUCH 2003

## ERTRÄGE 2005 BIS 2010 (OHNE 2007)



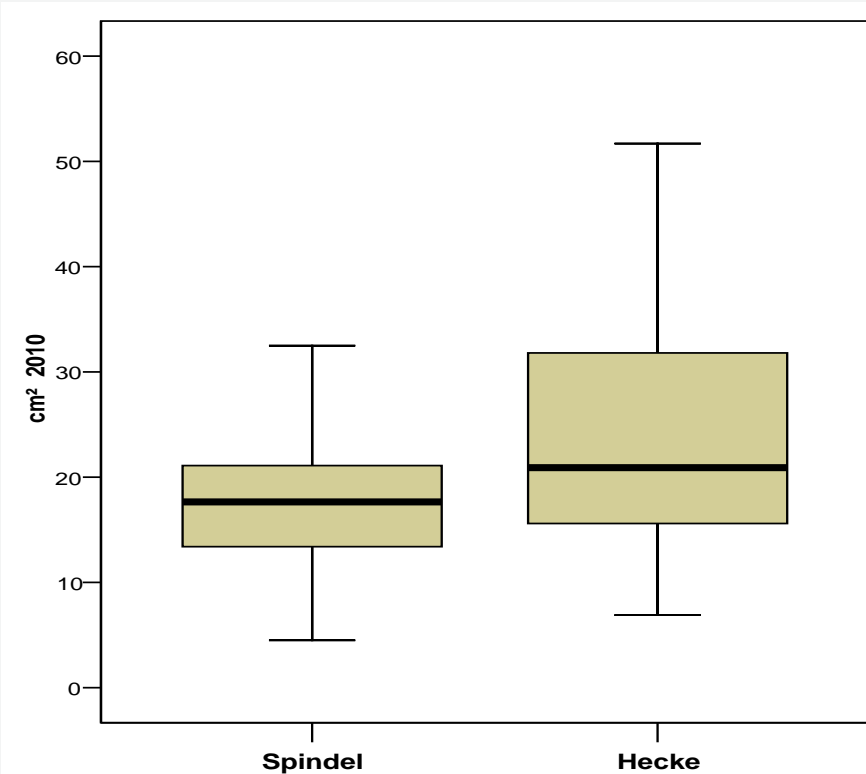
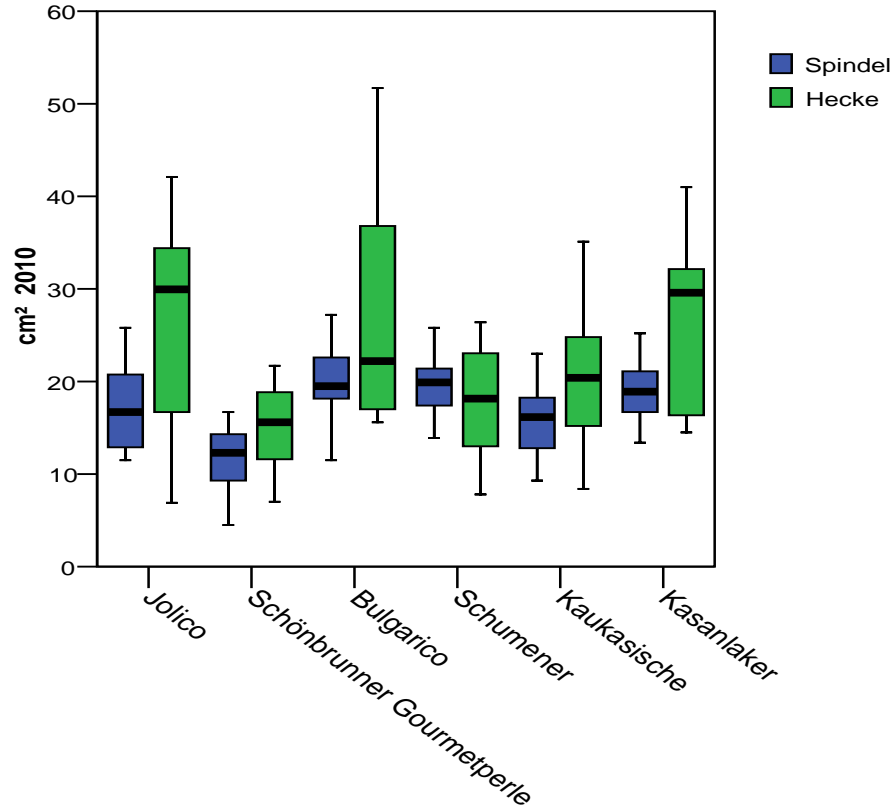
# KORNELKIRSCHENVERSUCH 2003

## KUMULIERTER UND SPEZIFISCHER ERTRAG



# KORNELKIRSCHENVERSUCH 2003

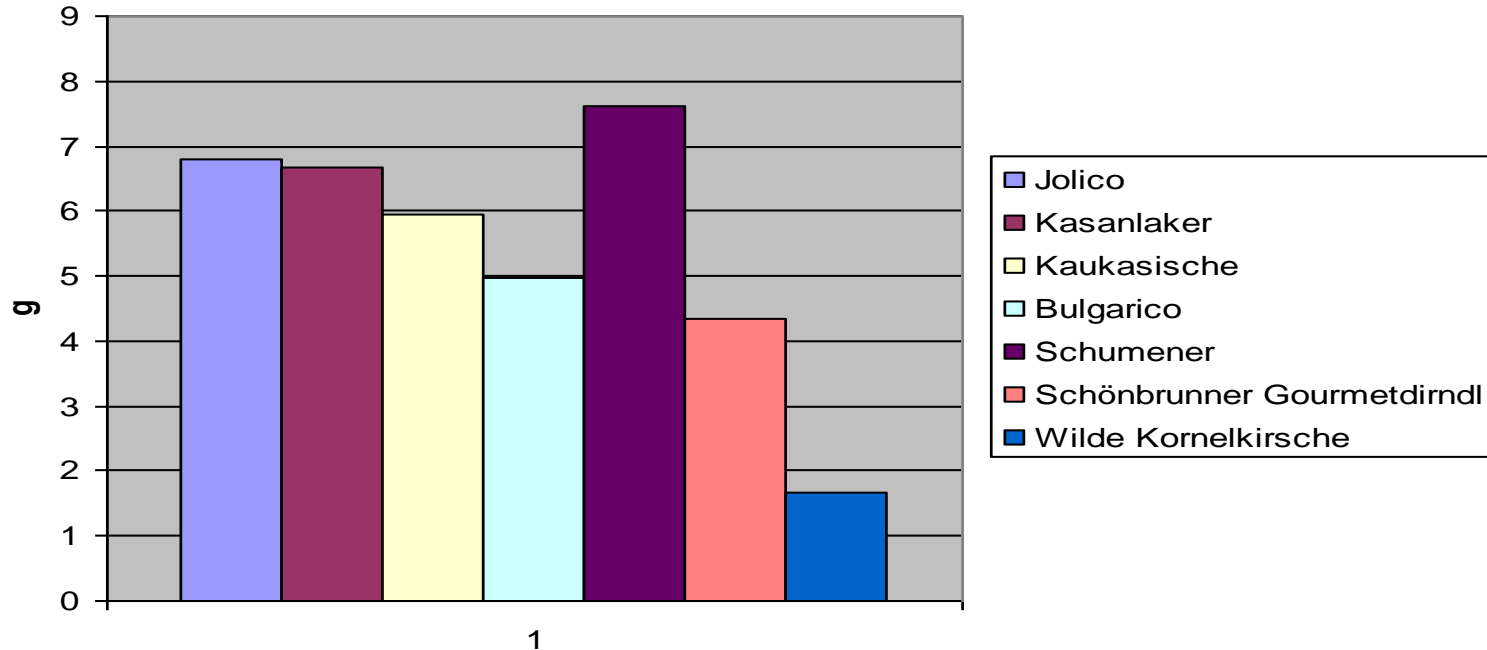
## CM<sup>2</sup> STAMMQUERSCHNITTSFLÄCHE 2010



# KORNELKIRSCHENVERSUCH 2003

## G FRUCHTGEWICHT 06

### Durchschnittliches Fruchtgewicht

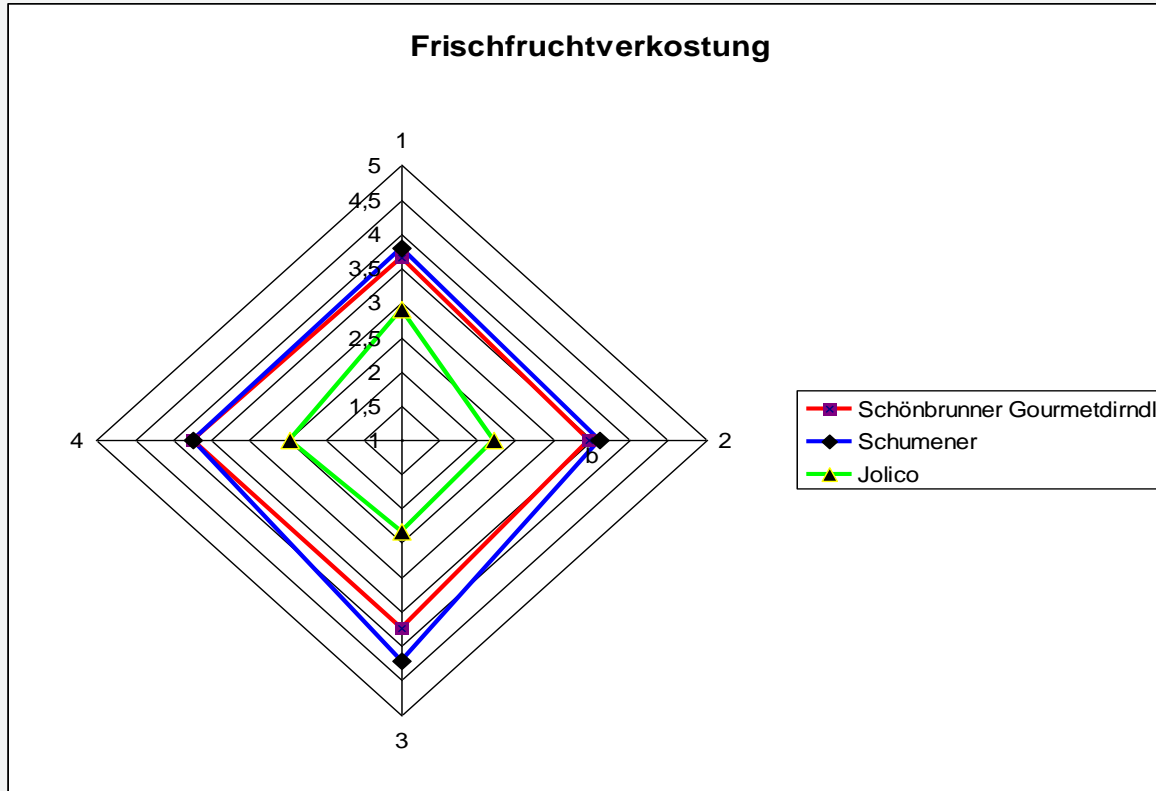




# KORNELKIRSCHENVERSUCH

## FRISCHFRUCHTVERKOSTUNG 06

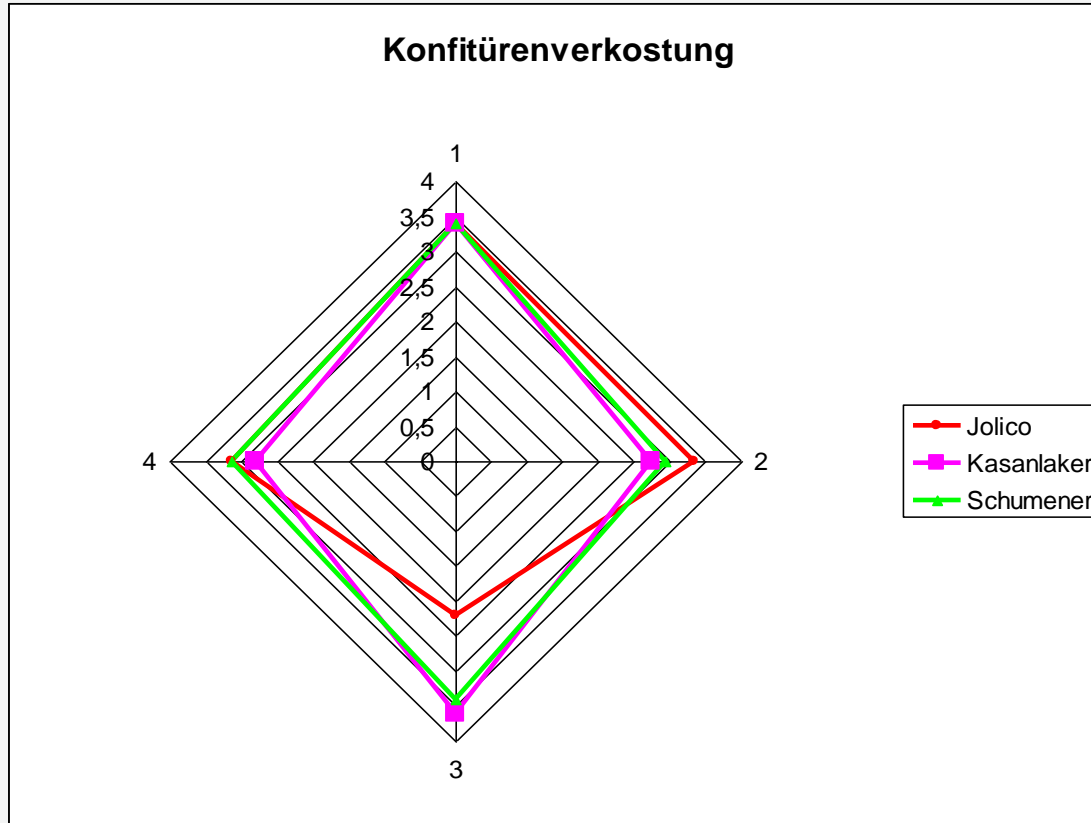
(1: AROMA, 2: ZUCKER : SÄURE, 3: ADSTRINGENZ, 4: GESAMTURTEIL)



# KORNELKIRSCHENVERSUCH 2003

## KONFITÜRENVERKOSTUNG 06

(1: AROMA, 2: ZUCKER : SÄURE, 3: ADSTRINGENZ, 4: GESAMTURTEIL)



# KRANKHEITSSYMPTOME AN KORNELKIRSCHEN IN DER NÄHE DER VERSUCHSANLAGE





# KORNELKIRSCHENVERSUCH 2003

## ERNTE 2009



MINISTERIUM  
FÜR EIN  
LEBENSWEITES  
ÖSTERREICH

HBLAuBA KLOSTERNEUBURG  
WEIN- UND OBSTBAU





MINISTERIUM  
FÜR EIN  
LEBENSWEITES  
ÖSTERREICH

HBLAuBA KLOSTERNEUBURG  
WEIN- UND OBSTBAU

# KORNELKIRSCHENANLAGE

ERNTE 2010



MINISTERIUM  
FÜR EIN  
LEBENSWEERTES  
ÖSTERREICH

HBLAuBA KLOSTERNEUBURG  
WEIN- UND OBSTBAU



# KORNELKIRSCHENANLAGE

ERNTE 2010







MINISTERIUM  
FÜR EIN  
LEBENSWEITES  
ÖSTERREICH

HBLAuBA KLOSTERNEUBURG  
WEIN- UND OBSTBAU



MINISTERIUM  
FÜR EIN  
LEBENSWEERTES  
ÖSTERREICH

HBLAUBA KLOSTERNEUBURG  
WEIN- UND OBSTBAU

# FAZIT KORNELKIRSCH

- Einfache, robuste Kultur
- Interessante Verarbeitungsprodukte
- Hauptproblem: folgernde Reife der Früchte
- Risiko Kirschessigfliege

# VOGELBEERE (EBERESCHE), SPEIERLING UND ELSBEERE



# ENTWICKLUNG DER EDEL-EBERESCHEN- KULTUR IN DEN 90ER JAHREN



# VOGELBEERE: VERRIESELN DER BLÜTENSTÄNDE



# BESTÄUBUNGSVERSUCHE 2001



MINISTERIUM  
FÜR EIN  
LEBENSWEITES  
ÖSTERREICH

HBLAuBA KLOSTERNEUBURG  
WEIN- UND OBSTBAU

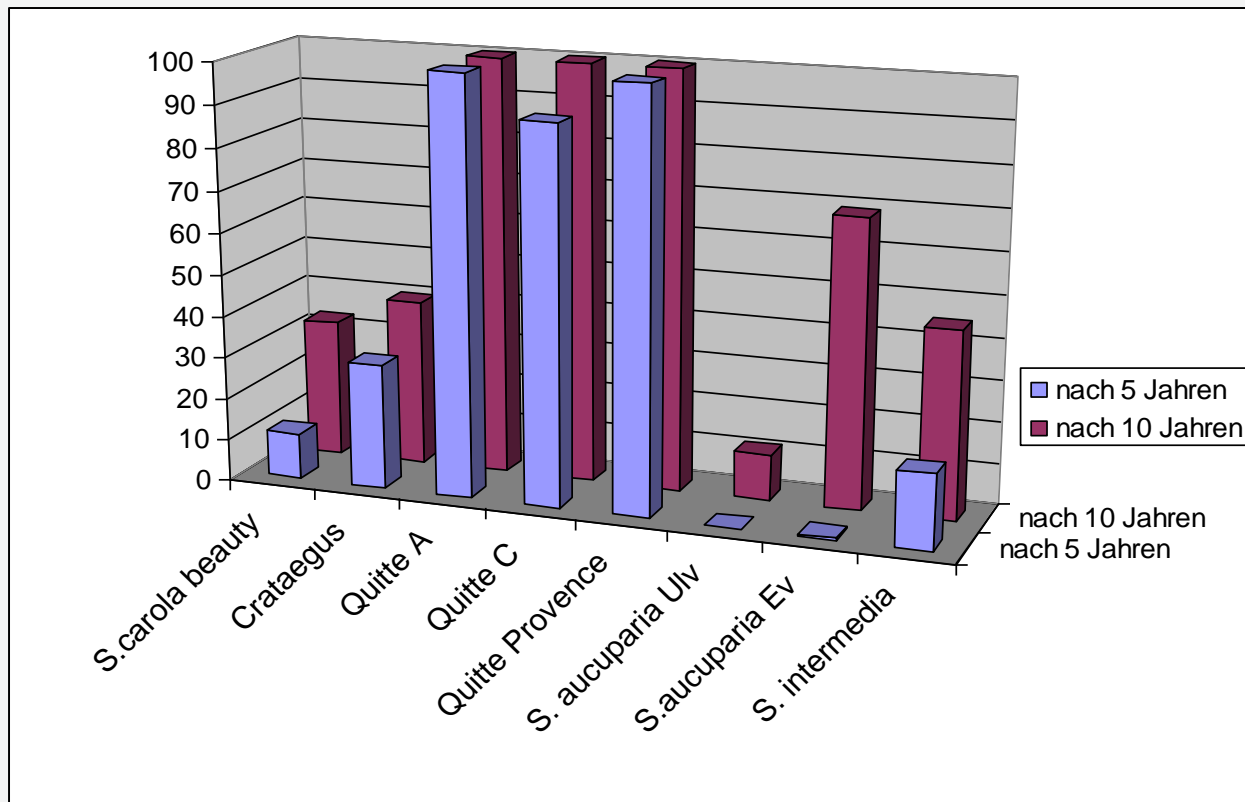
# BAUMAUSSFÄLLE BEI VOGELBEERE





# % BAUMAUSFÄLLE BEI VOGELBEERE

## PFLANZJAHR DER VERSUCHSANLAGE 1995



# VOGELBEERHYBRIDSORTE



# VOGELBEERANLAGE IN NIEDERÖSTERREICH (KLOSTERNEUBURG KLON 4)



# VOGELBEERANLAGE IN TIROL



Lothar Wurm

# Speierlingspflanzungen in Klosterneuburg

## Pflanzjahr 2002:

5 x 3m; Unterlage: verschiedene Speierlingsherkünfte

Ursprünglich:

33 verschiedene Herkünfte aus Österreich

+ Christoph's Apfel, Hart, Dicker Faulkeler, Kronberg/Weidmann, Halsbach 1,  
Sossenheim Moos, Folkendange, Langen Dreieich 1, Wiesbaden Frauenstein 7,  
Wiesbaden Frauenstein 3, Sossenheim/Gorlipp, Knittlingen 1, Halsbach 2

## Pflanzjahr 2010:

4 x 2m; Unterlage: Quitte BA 29; zwei quittenverträgliche Herkünfte

# SPEIERLING: DIE STARTPHASE



# SPEIERLING: SORTIMENT IN KLOSTERNEUBURG



# PROBLEME BEI SPEIERLING





# SPEIERLING AUF QUITTE



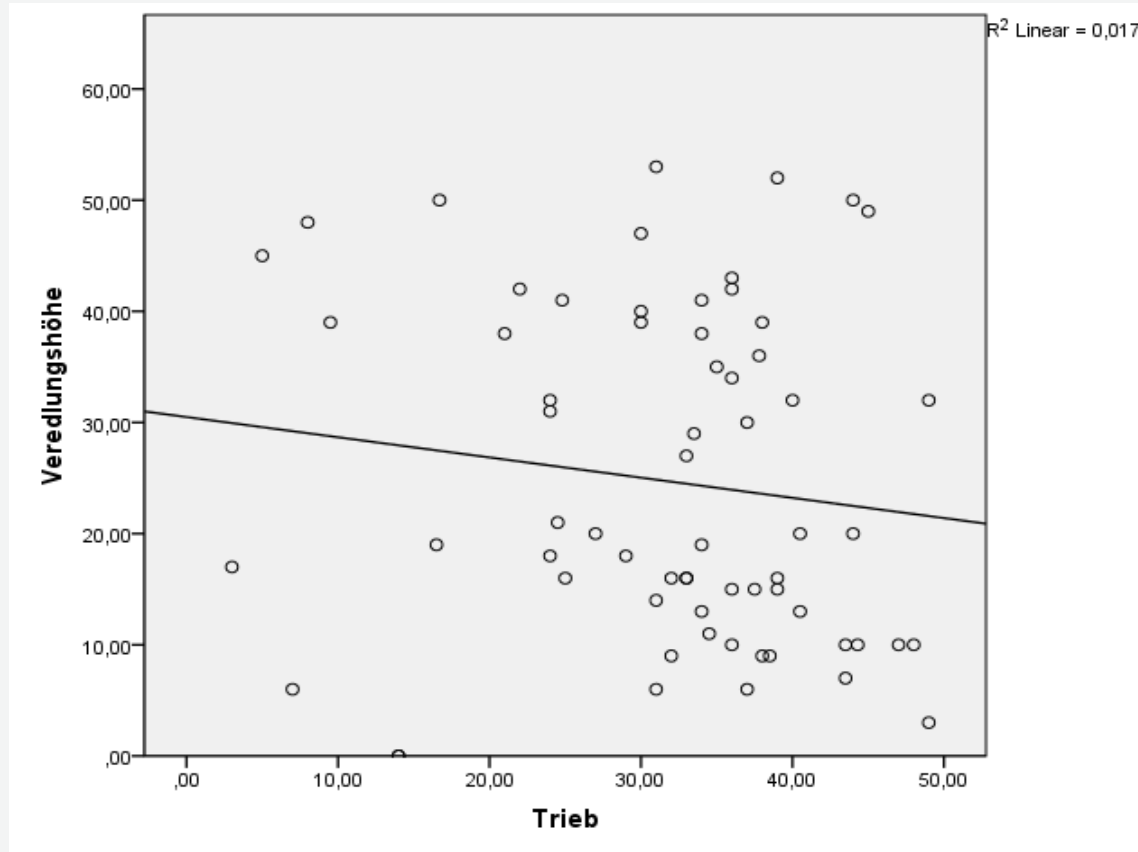
# DAS „ELSBEERREICH“ (WIESENWIENERWALD ELSBEERE)



# Anlagenaufbau: Elsbeere auf Quitte



# Zusammenhang Veredlungshöhe zu Wachstum?



# Elsbeeranlage im Herbst 2015



## Elsbeeranlage zur Blüte und Reife 2016



# Fazit zu Vogelbeere, Speierling und Elsbeere

Versuche zum Vogelbeeranbau müssten aufbauend auf den bisherigen Erfahrungen neu begonnen werden

Auf Quitte verträgliche Speierlingsselektionen aus Klosterneuburg sind vielversprechend (Probleme: geringe Standfestigkeit, Schorfempfindlichkeit)

Die Verträglichkeit von Elsbeerherkünften auf Quitte muss weiter getestet werden

Elsbeerherkünfte auf Sämlingen wurden ab Herbst 2015 gepflanzt

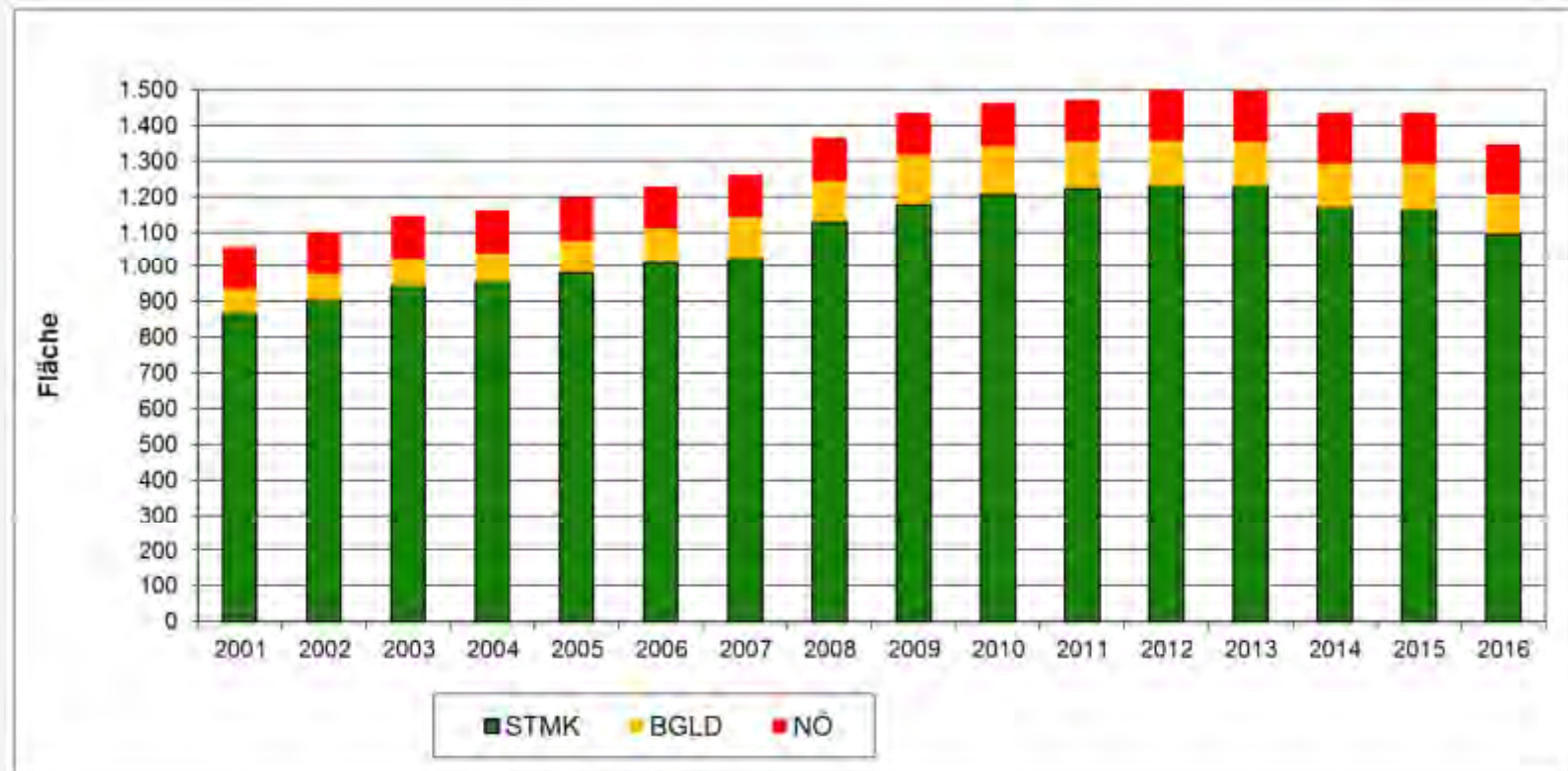
# HOLUNDERANBAU IN ÖSTERREICH

- ~ 1370 ha in Österreich (~80% Haschberg)
- 80 % in Steiermark konventionell produziert
- Bioproduktion auf Trockenstandorten
- ~ 7000 bis 10000t Produktion in Österreich;
- Vertragsanbau: ca. 60 Cent/kg; Bio ~ 1Euro
- Erziehungssystem: Meterstamm ca. 5,5 x 3,5m
- Sorten: Haschberg, (Tattin, Klon B=Blochwitz, Klon 17=Preding)

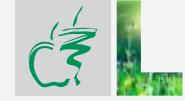




# Holunderflächen Österreich



# HOLUNDERKULTUR WURDE IN KLOSTERNEUBURG ENTWICKELT



MINISTERIUM  
FÜR EIN  
LEBENSWEERTES  
ÖSTERREICH

HBLAuBA KLOSTERNEUBURG  
WEIN- UND OBSTBAU





## **Holunder verträgt keine Staunässe!!**

### **Weitere „Knackpunkte“:**

Wühlmaus

Doldenwelke (Phoma, Fusarium,..)

Colletotrichum

Kirschessigfliege

(+ Blattläuse, Weichhautmilben,

Spinnmilben,...)

# DOLDENWELKE



MINISTERIUM  
FÜR EIN  
LEBENSWEERTES  
ÖSTERREICH

HBLAUBA KLOSTERNEUBURG  
WEIN- UND OBSTBAU



# SELEKTION VON HASCHBERGKLONEN

QUARTIER 093 PFLANZJAHR 2006/07

- 45 Haschbergklone werden getestet
- Selektionsziel:  
Wüchsige, vitale Klone mit hohen Farbwerten



# HASCHBERGKLONE 2014



MINISTERIUM  
FÜR EIN  
LEBENSWEITES  
ÖSTERREICH

HBLAuBA KLOSTERNEUBURG  
WEIN- UND OBSTBAU

# HASCHBERGKLONENSELEKTION

QUARTIER 014 PFLANZJAHR 2013



# WIE GEHT ES MIT HOLUNDER IN ÖSTERREICH WEITER?

- Die letzten Jahre waren durch unterdurchschnittliche Erträge gekennzeichnet:

2014: Aufplatzen der Früchte durch starke Septemberrniederschläge

2015: Trockenschäden

2016: Frostschäden

- Starker Konkurrenzdruck aus Ländern wie Polen
- Derzeit „Bio-Aroniaboom“
- Prognose: Rückgang der Anbauflächen in den nächsten Jahren



# SPÄNLING, KRIECHERL UND CO

## PRIMITIVPFLAUMENSAMMLUNG, KRIECHERLVERSUCH





MINISTERIUM  
FÜR EIN  
LEBENSWEERTES  
ÖSTERREICH

HBLAuBA KLOSTERNEUBURG  
WEIN- UND OBSTBAU



MINISTERIUM  
FÜR EIN  
LEBENSWEERTES  
ÖSTERREICH

HBLAuBA KLOSTERNEUBURG  
WEIN- UND OBSTBAU





# TESTUNG VON KRIECHERLSELEKTIONEN

Kriecherlpflanzung 2016:

3 gelbe Waldviertler Herkünfte (Pehendorf, Oberrosenauer Wald, Roiten)  
eine blaue steirische Herkunft

Unterlagen: Myrobalane, Brompton, St. Julien A, INRA 2, GF 8/1

Anbausysteme: Hochstamm 5,5 x 4m, Hecke 3,5 x 3m

Kooperationspartner:

Haidegg, Ing. Georg Innerhofer; Genussregion Waldviertler Kriecherl,  
Christian Bisich





# WEITERE SELTENE OBSTARTEN IN KLOSTERNEUBURG



# WEICHSEL- UND BRENNKIRSCHENSORTIMENTE





MINISTERIUM  
FÜR EIN  
LEBENSWEERTES  
ÖSTERREICH

HBLAuBA KLOSTERNEUBURG  
WEIN- UND OBSTBAU



MINISTERIUM  
FÜR EIN  
LEBENSWEITES  
ÖSTERREICH

HBLAUBA KLOSTERNEUBURG  
WEIN- UND OBSTBAU



MINISTERIUM  
FÜR EIN  
LEBENSWEERTES  
ÖSTERREICH

HBLAuBA KLOSTERNEUBURG  
WEIN- UND OBSTBAU

# WALNUSSORTIMENT



# PFIRSICHSORTIMENTE



# QUITTENSORTIMENT



MINISTERIUM  
FÜR EIN  
LEBENSWEERTES  
ÖSTERREICH

HBLAuBA KLOSTERNEUBURG  
WEIN- UND OBSTBAU

# FAZIT SELTENE OBSTARTEN IN KLOSTERNEUBURG

- Im Moment werden keine Versuche zum Kornelkirschenanbau durchgeführt
- Die Speierling- und Elsbeer-Versuchsquartiere entwickeln sich vielversprechend
- Die Haschbergklonenselektion beginnt
- Mit ersten Ertragsergebnissen des Kriecherlanbauversuches ist 2018 zu rechnen
- Für kurzfristige Fragestellungen stehen unter anderem Sauerkirschen-, Brennkirschen-, Pavie-Pfirsich- und Walnussortimente zur Verfügung