



LfL

Bayerische Landesanstalt für Landwirtschaft

**Besamungsinformationstagung
Brown Swiss / Holsteins
1. Auflage/Stand: 2021**

Zuchtwertprüfstelle

Bayern



LfL-Information

Impressum

Herausgeber: Bayerische Landesanstalt für Landwirtschaft (LfL)
Vöttinger Straße 38, 85354 Freising-Weihenstephan

Internet: www.LfL.bayern.de

Redaktion: Institut für Tierzucht
Prof.-Dürrwaechter-Platz 1, 85586 Poing

E-Mail: Tierzucht@LfL.bayern.de

Telefon: 08161 8640-7100

Stand: 1. Auflage/November 2021

Druck: WIRmachenDRUCK GmbH, 71522 Backnang

Schutzgebühr: 5,00 Euro

© LfL Alle Rechte beim Herausgeber

Bullen im Besamungseinsatz

Besamungsinformationstagung 2021

- sortiert nach GZW

a) Geprüfte Vererber im Besamungseinsatz											
Name	HBNr	Gj	Stat.	GZW	Si	MW	FIT	ND	FRW	EGW	MB
Visor P*S	345735	2016	02	143	87	123	120	115	116	113	94
Daimler	346080	2016	18	136	84	126	104	103	95	109	103
Pukari	345870	2015	18	136	86	123	109	110	102	100	90
Hamburg	345540	2014	18	134	88	112	124	126	120	108	113
Vanpari	354130	2010	18	131	99	119	108	104	108	105	97
Vip	345515	2015	02	130	90	121	104	115	90	106	108
Vipro Pp*	356770	2016	02	128	90	119	107	107	102	106	99
Amor	356730	2014	02	128	97	119	106	112	86	114	97
Davinci	345715	2016	02	128	85	112	116	116	107	115	109
Jakarta	345840	2015	18	127	88	114	111	120	100	103	111
Hirsch	345710	2015	18	125	89	117	105	106	98	107	103
Jucator	345165	2013	02	124	94	115	105	112	96	114	119
Viori	345495	2015	02	123	88	115	105	110	103	98	109
Harvard	345430	2014	18	123	90	114	107	105	110	100	103
Vintage	344620	2011	02	120	99	119	95	99	88	99	99
b) Genomische Jungvererber											
Name	HBNr	Gj	Stat.	GZW	Si	MW	FIT	ND	P	EGW	MB
Dior	346445	2020	02	144	74	132	110	105	101	115	110
Amarula	356925	2020	02	144	71	127	118	114	114	105	105
Amun	346335	2019	02	141	69	131	105	111	89	110	97
Austria	608857	2019	02	141	71	129	109	107	99	103	106
Volantis	356955	2020	02	141	71	128	114	114	99	116	112
Vance	435499	2020	02	140	71	130	109	108	98	107	108
Amario	346385	2019	02	140	69	125	114	110	100	112	96
Seattle	346970	2019	18	140	74	121	121	114	100	121	96
Vargas	347010	2020	18	139	71	128	112	107	107	108	101
Duster P*S	346850	2019	18	138	70	122	118	116	112	101	108
Cavallo	346920	2019	18	138	70	118	125	119	112	117	100
Daim Pp*	346365	2019	02	137	69	122	116	108	111	106	110
Amsterdam	346950	2020	18	136	69	125	111	112	98	109	98
Alphonso	347030	2020	18	136	69	123	112	111	101	105	106
Valencia	347060	2020	18	136	69	123	112	116	97	108	107
Valentino	347040	2019	18	136	68	119	122	120	115	115	105
Cameron	346395	2020	02	135	69	125	109	110	97	105	106
Vindus P*S	346730	2019	18	135	72	124	111	109	105	108	105
Bloomlord	346135	2018	02	135	74	122	114	114	109	106	103
Vallejo Pp*	346415	2020	02	134	69	124	110	115	98	110	109
Vorstand	356920	2019	02	134	70	124	110	102	111	100	113
Vollmacht	346910	2019	18	134	71	123	111	115	104	105	104
Vincero Pp*	356946	2019	02	134	71	122	112	110	102	110	96
Atlantis	356930	2019	02	134	70	122	114	112	108	108	106
Pusta	347050	2019	18	134	73	121	114	113	105	115	110
Cairon	356970	2020	02	133	70	122	112	112	101	107	107
Design PP*	346435	2020	02	133	67	121	113	115	103	104	101
Hieronymo	347070	2020	18	133	71	118	118	119	109	110	104
Don PP*	346295	2019	02	133	70	115	121	118	115	110	98
A1	608881	2019	02	132	69	119	116	115	109	113	106
Bachelor	608924	2018	18	132	73	117	116	118	99	112	107
Dave Pp*	346940	2019	18	131	70	126	102	100	97	101	109
Dejavu	346315	2019	02	131	74	125	103	95	95	113	109
Hungaro Pp*	346425	2020	02	130	68	127	101	101	98	100	117
Vandid	346405	2020	02	128	68	124	104	107	104	99	112
Dante PP*	346890	2019	18	128	69	115	115	110	108	110	101
Andorra	346990	2020	18	127	73	118	108	110	99	106	105
Vail P*S	346960	2019	18	126	70	118	110	107	106	109	110
Sagan P*S	608883	2019	02	125	74	118	104	106	95	103	109

Stand: ZWS August 2021

Linienführung der vorgestellten Bullen

Besamungsinformationstagung 2021

- geprüfte Vererber

Vater

Stammbulle	ges	Vater	Anz
Vigate	5	Viper Pp*	2
		Vasir	1
		Vincent	1
		Vintage	1
Simon	5	Anibal	1
		James	1
		Jukebox	1
		Puck	1
		Vivid	1
Hustler	3	Hacker	1
		Harley	1
		Himalaya	1
Emory	2	Dane	1
		Dario	1
vorgestellte Bullen			15

Muttersvater

Stammbulle	ges	Vater	Anz
Hustler	5	Huray	4
		Huxoy	1
Simon	5	Hubleme	1
		Jublend	1
		Juleng	1
		Pronto	1
Vigate	3	Vasir	2
		Vanpari	1
Emory	2	Etpat	1
		Padua	1
vorgestellte Bullen			15

- genomische Jungvererber

Vater

Stammbulle	ges	Vater	Anz
Emory	13	David Pp*	5
		Canyon	3
		Dane	3
		Pustertal	1
		Seasidebloom	1
Vigate	12	Valid	3
		Voraus	2
		Vorsprung	2
		Vasir P*S	1
		Vasmor	1
		Vipro Pp*	1
		Volker	1
Vollmilch	1		
Simon	10	Amorie	4
		Ajax	2
		Aristo	2
		Antonov	1
		Salomon	1
Gordon	2	Bender	1
		Blooming	1
Hustler	2	Hochdorf	1
		Hurrikan	1
vorgestellte Bullen			39

Muttersvater

Stammbulle	ges	Vater	Anz
Simon	13	Amor	3
		Point	2
		Anibal	1
		Anselm	1
		Arrow	1
		Assay	1
		Auranto	1
		Ifeeling	1
		Joschka	1
		Salomon	1
Vigate	10	Vanpari	3
		Vassli	2
		Valiant Pp*	1
		Van P*S	1
		Vasir	1
Emory	9	Viper Pp*	1
		Visor P*S	1
		Cadence	5
		Dario	1
		Emsland PS	1
Hustler	5	Seasidebloom	1
		Zephir	1
		Huray	2
		Hacker	1
Gordon	1	Honolulu P*S	1
		Honorius	1
		Wachter Pp*	1
Telstar	1	Temtation	1
vorgestellte Bullen			39

Leistungsstand der Bullen in der Gezielten Paarung 2020 / 2021

- aktuelle Zuchtwerte vom Aug. 2021

geprüfte Vererber

Name	Vb	HBNr	GZW bei Eins	gGZW Si%	MW bei Eins	Gezielte Paarung ab	GZW	Si%	MW	FIT	Ra	Bc	Fu	Eu	Gno
Ifeeling	10	608569	137	91	127	Aug 21	137	91	127	103	109	96	104	108	109
Visor P*S	10	345735	139	83	121	Apr 21	143	87	123	120	107	108	110	121	118
Jakarta	10	345840	127	85	114		127	88	114	111	107	110	107	117	116
Erwin	10	345800	127	78	124	Dez 20	131	88	118	113	107	116	101	107	109
Hirsch	10	345710	125	76	121		125	89	117	105	112	111	118	109	116
Hamburg	10	345540	126	79	111	Aug 20	134	88	112	124	87	94	101	108	99
Vip	10	345515	124	80	120		130	90	121	104	91	104	102	110	102
Juli	10	345760	120	77	124		123	90	122	96	121	115	104	107	115
Cadura	10	435267	121	82	115	Apr 20	124	96	114	107	106	92	98	107	104
Firewall	10	608623	119	84	115		122	93	115	104	118	118	113	108	117
Veritas	10	345770	118	76	120		113	88	107	105	99	98	103	112	106
Haegar	10	608649	117	79	111		111	87	106	103	114	107	116	127	128

genomische Jungvererber

Name	Vb	HBNr	GZW bei Eins	gGZW Si%	MW bei Eins	Gezielte Paarung ab	GZW	Si%	MW	FIT	Ra	Bc	Fu	Eu	Gno
Chagall	10	435508	146	71	130	Aug 21	146	71	130	117	99	97	107	119	111
Amarula	10	356925	144	71	127		144	71	127	118	105	104	105	109	107
Volantis	10	356955	141	71	128		141	71	128	114	106	100	113	118	114
Vance	10	435499	140	71	130		140	71	130	109	111	102	103	113	112
Vargas	10	347010	139	71	128		139	71	128	112	106	107	113	111	112
Alphonso	10	347030	136	69	123		136	69	123	112	109	97	107	106	106
Valentino	10	347040	136	68	119		136	68	119	122	111	103	112	117	117
Vallejo Pp*	10	346415	134	69	124		134	69	124	110	114	106	106	116	117
Vincero Pp*	10	356946	134	71	122		134	71	122	112	111	107	110	119	119
Pusta	10	347050	134	73	121		134	73	121	114	104	93	108	110	108
Varianz Pp*	10	435498	133	69	122		133	69	122	113	110	99	105	109	110
Design PP*	10	346435	133	67	121		133	67	121	113	107	113	107	110	112
Bachelor	10	608924	132	73	117		132	73	117	116	121	115	112	135	131
Amun	10	346335	138	68	130	Apr 21	141	69	131	105	97	96	109	117	107
Vomp	10	346860	136	70	127		137	71	127	108	108	107	103	105	107
Finale	10	346820	136	69	125		137	70	124	112	104	101	110	112	110
Amsterdam	10	346950	136	68	125		136	69	125	111	103	100	108	109	105
Antonius	10	346900	136	68	121		136	69	120	118	108	96	110	109	108
Pisco	10	346770	135	72	125		131	73	124	105	100	95	108	111	107
Vaclav	10	346670	134	71	120		132	73	118	114	104	99	103	108	108
Dave Pp*	10	346940	131	69	127		131	70	126	102	108	107	112	107	111
Daim Pp*	10	346365	137	69	123	Feb 21	137	69	122	116	103	106	108	107	107
Vorstand	10	356920	136	69	125		134	70	124	110	107	95	104	110	106
Purley	10	346690	136	74	121		133	76	120	116	104	102	105	105	105
Vollmacht	10	346910	135	70	123		134	71	123	111	116	109	110	113	116
Pirol	10	346530	134	72	127		137	73	129	105	110	113	106	111	113
Cavallo	10	346920	137	64	121	Dez 20	138	70	118	125	93	95	109	117	106
A1	10	608881	134	63	126		132	69	119	116	104	104	106	122	115
Napoli	10	346870	128	64	125		127	71	118	112	117	110	106	119	121
Hochtal	10	346325	128	63	124		135	73	121	117	99	96	105	108	103
Dejavu	10	346315	127	68	125		131	74	125	103	121	109	106	113	118
Duster P*S	10	346850	126	64	118		138	70	122	118	101	107	105	106	106
Galaxis	10	346355	124	68	120		125	74	117	107	109	95	108	112	111
Dante PP*	10	346890	124	63	117		128	69	115	115	96	101	105	110	104
Vollpro P*S	10	346840	121	64	123		122	71	117	105	120	106	109	103	113
Vindus P*S	10	346730	121	63	118		135	72	124	111	101	99	118	116	112
Sealand P*S	10	346810	118	68	118		129	74	121	106	114	110	100	108	110
Austria	10	608857	135	64	135	Aug 20	141	71	129	109	106	97	102	106	106
Sevilla	10	346790	131	68	123		129	75	122	106	114	107	105	114	115
Vorteil	10	608856	130	64	126		131	71	123	107	115	109	108	103	110
Andaman	10	346720	129	63	123		136	73	119	119	109	98	111	116	114
Adrian	10	346760	126	62	125		127	70	121	104	106	101	110	106	105
Veit	10	608858	126	68	123		138	75	126	111	109	99	103	110	111
Leonhard	10	435426	126	60	123		125	71	117	108	112	109	103	110	115
Vasco	10	346750	124	69	119		125	75	115	109	102	102	108	112	108
Don PP*	10	346295	119	63	112		133	70	115	121	104	110	102	106	106
Bivid Pp*	10	346800	117	64	125		114	74	115	96	106	102	100	104	104
Optimal	10	608846	129	68	122	Apr 20	123	73	113	112	113	112	104	124	119
Hochgrat	10	346650	127	63	124		126	74	116	111	104	106	103	107	106
Naturel	10	608795	127	68	121		124	74	116	105	106	104	103	110	108
Danly	10	608808	126	68	119		137	75	123	115	113	107	108	116	118
Fever	10	608813	125	66	122		123	74	118	102	113	108	108	114	116
Veles Pp*	10	346640	125	61	118		139	72	123	116	112	107	111	107	114
Hessan	10	435396	123	62	122		126	74	118	109	107	94	106	101	105
Bilanz	10	346195	123	64	121		127	75	118	106	109	107	108	108	112
Vicente Pp*	10	346245	122	62	115		118	71	111	109	97	99	101	107	103
Caleidos P*S	10	346265	118	67	114		124	74	116	106	104	100	100	106	104
Vassri	10	346630	130	73	128	Dez 19	141	78	127	113	109	104	104	106	108
Piano	10	346165	129	64	126		131	76	122	108	114	104	105	114	113
Justus	10	435423	127	62	117		134	73	121	114	110	102	99	115	113
Semper	10	346610	125	62	125		129	75	123	103	115	112	98	113	115
Bloomlord	10	346135	121	65	116		135	74	122	114	117	116	113	119	120

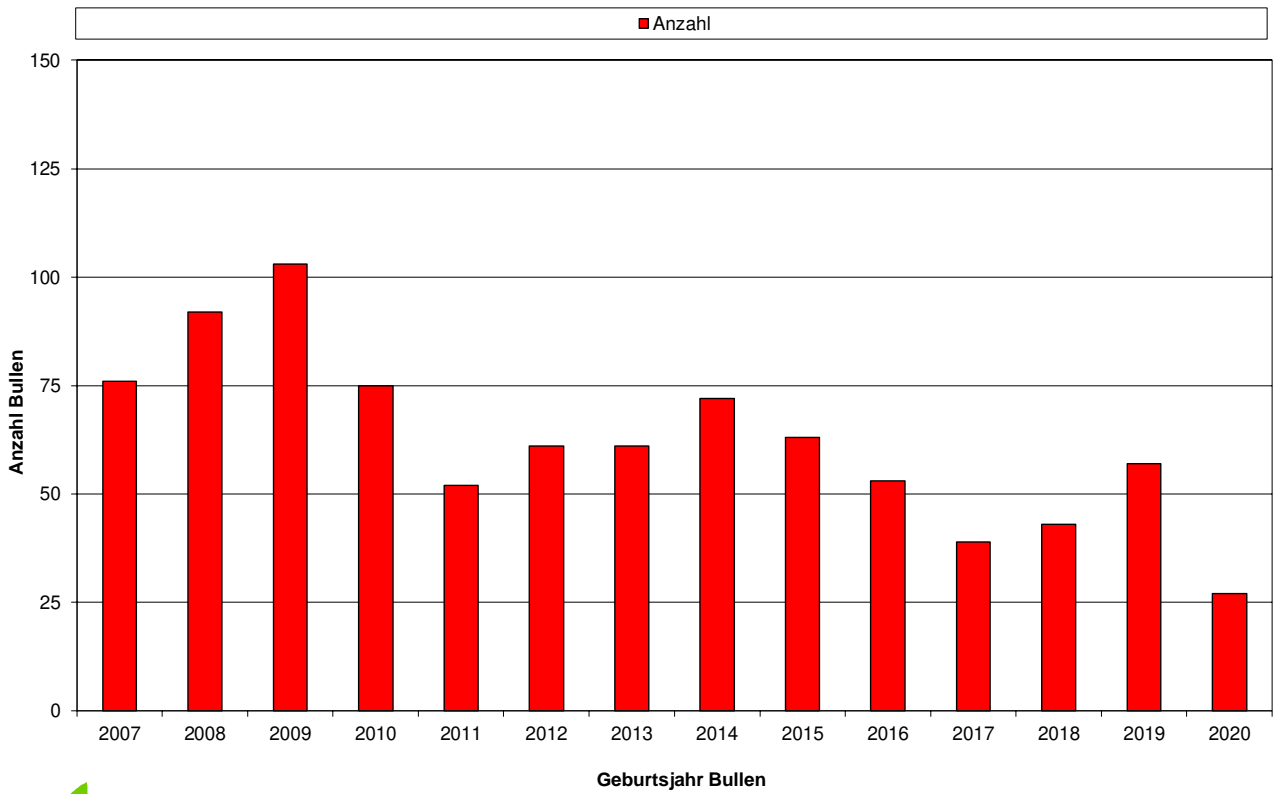
Genetische Trends für Braunvieh in Bayern

R. Emmerling, C. Edel, E. Pimentel,
D. Krogmeier und J. Dodenhoff
*Bayerische Landesanstalt für Landwirtschaft
Institut für Tierzucht, Grub*

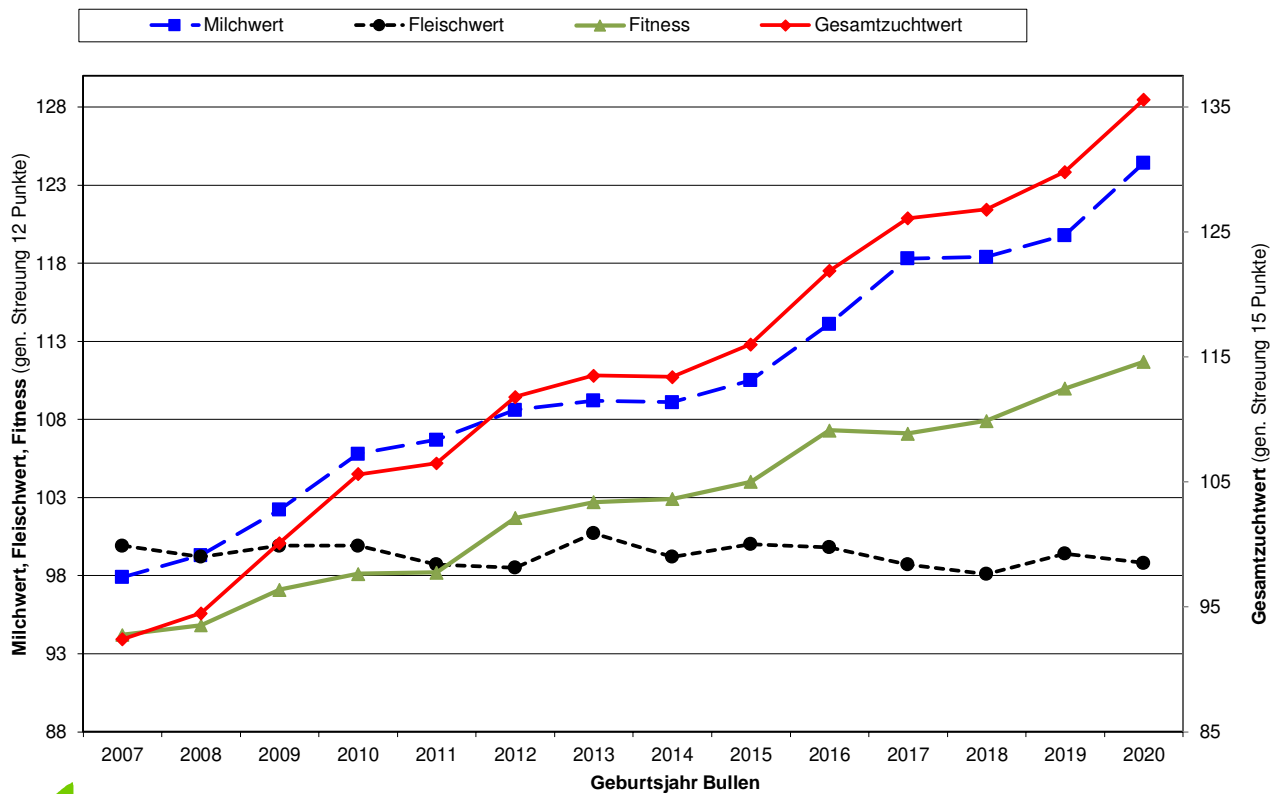
Datengrundlage der Auswertungen

- Ergebnisse der Zuchtwertschätzung vom Oktober 2021
- Bullen bayerischer Besamungsstationen der Kategorien
 - Nachkommegeprüfte Bullen
 - Mind. Töchter in 10 Herden
 - Mind. 82% Sicherheit im veröffentlichten Single-Step GZW
 - Mind. 20 Töchter in der linearen Beschreibung der Exterieurmerkmale
 - Genomische Jungvererber
 - Ein gültiger Genotyp liegt vor, aber die Kriterien für den "nachkommegeprüften Bullen" sind nicht erfüllt
- Anmerkungen:
 - Geburtsjahre 2007 bis 2014: ausschließlich Nachkommegeprüfte Bullen
 - Geburtsjahre 2015, 2016: Bullen beider Kategorien
 - Geburtsjahr 2017 bis 2020: ausschließlich Genomische Jungvererber

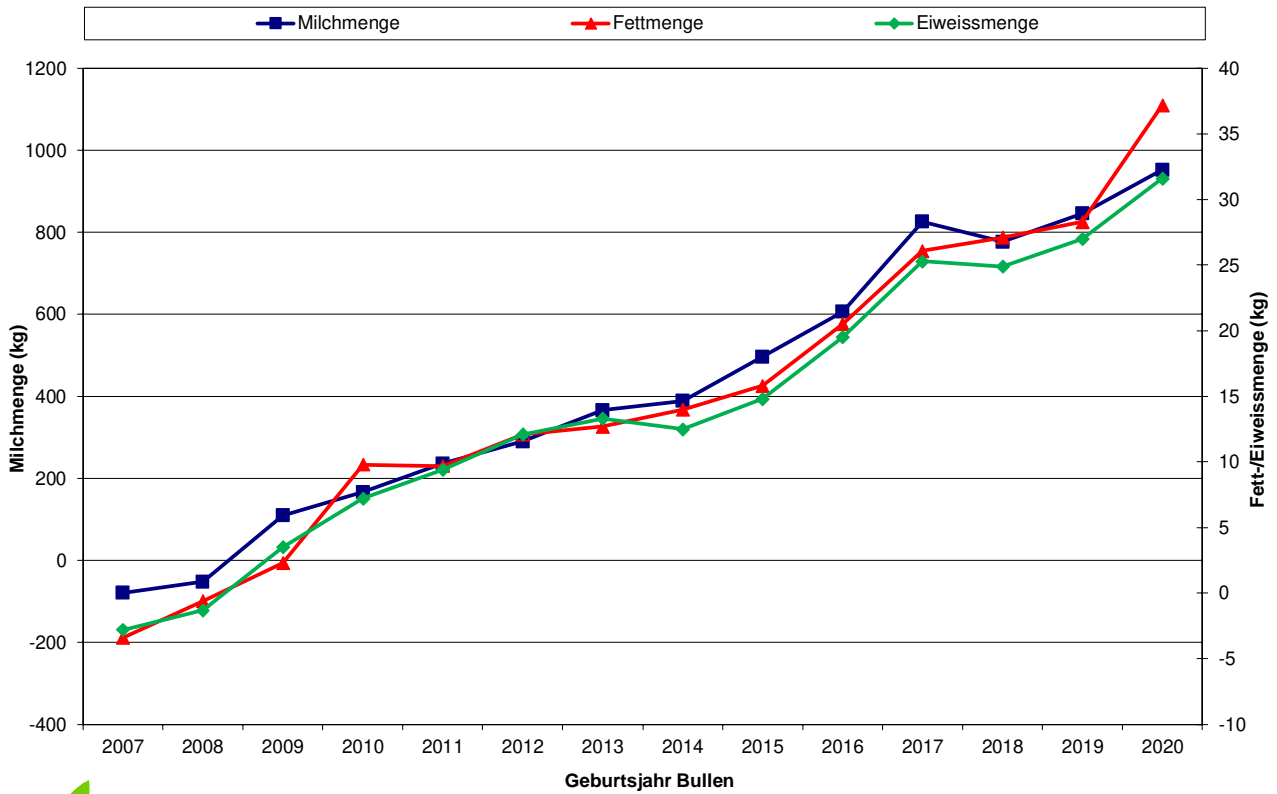
Genetische Trends für Braunvieh in Bayern



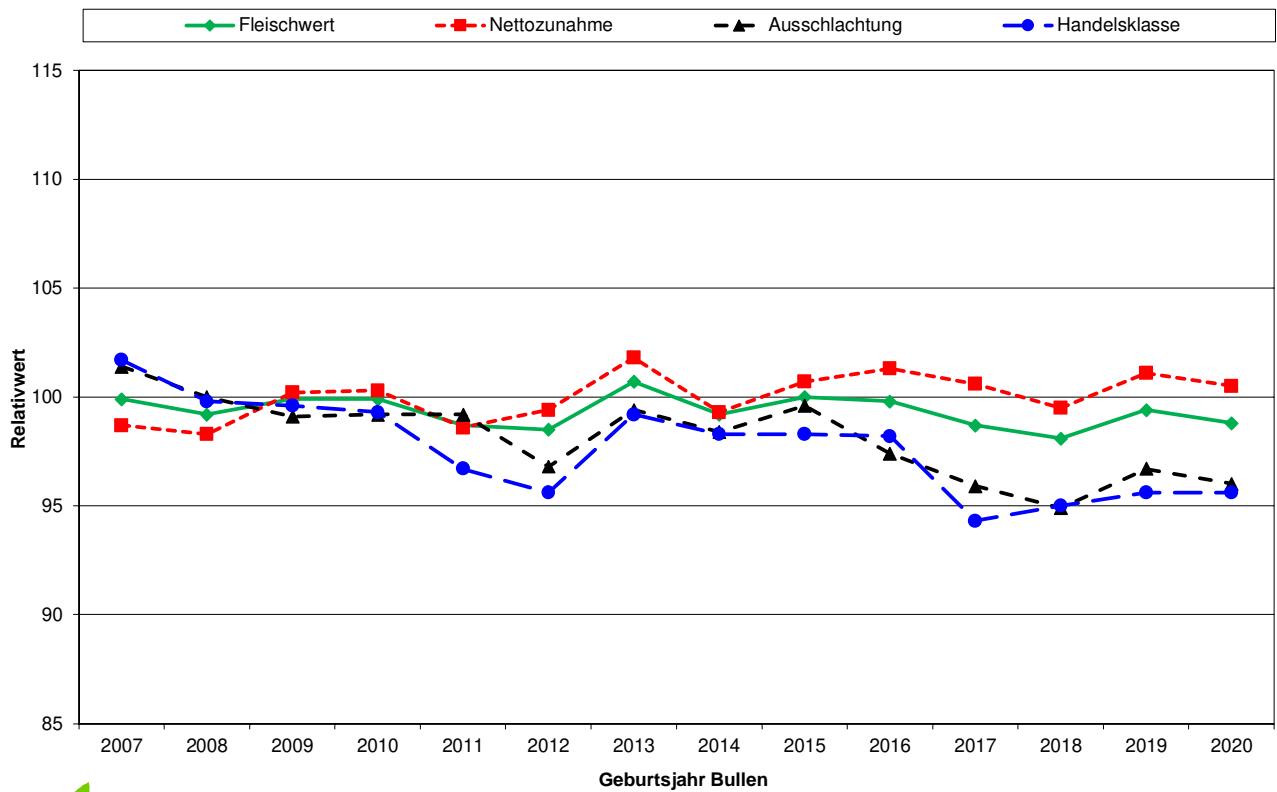
Genetische Trends für Braunvieh in Bayern



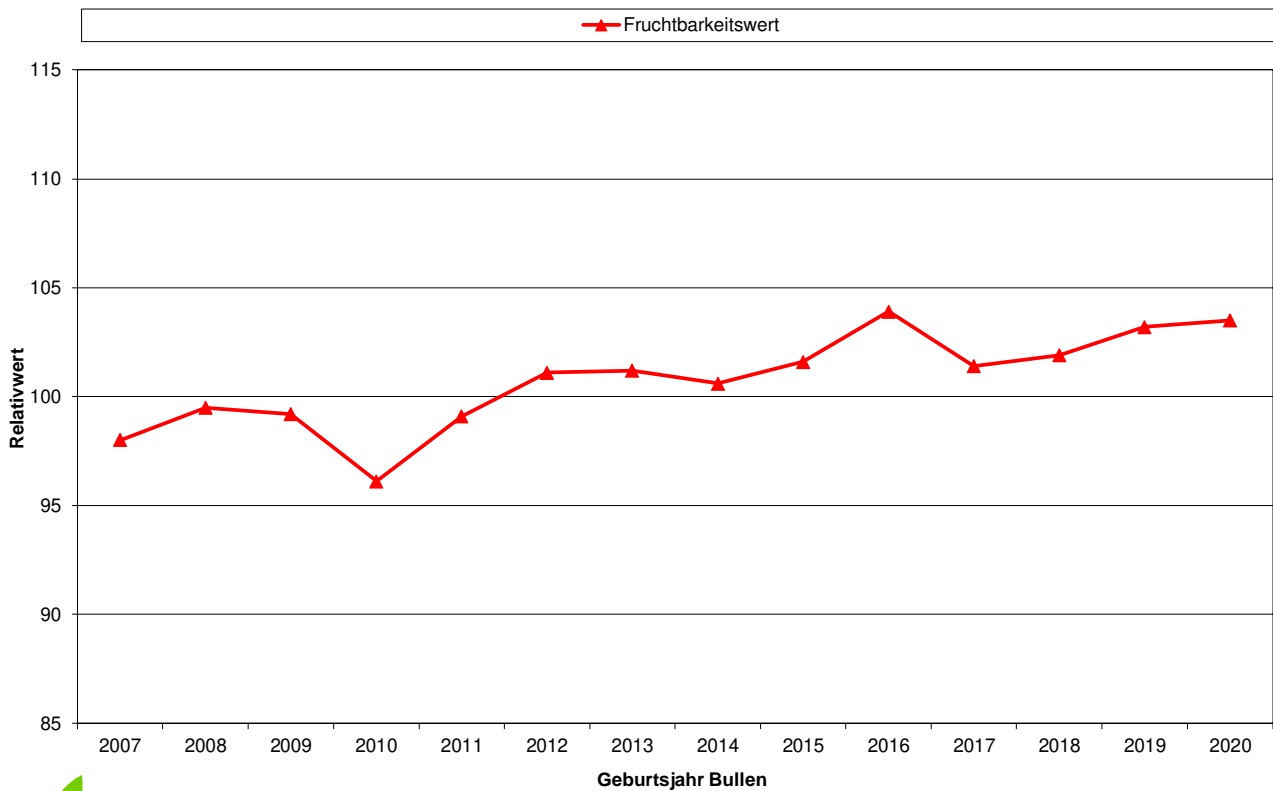
Genetische Trends für Braunvieh in Bayern



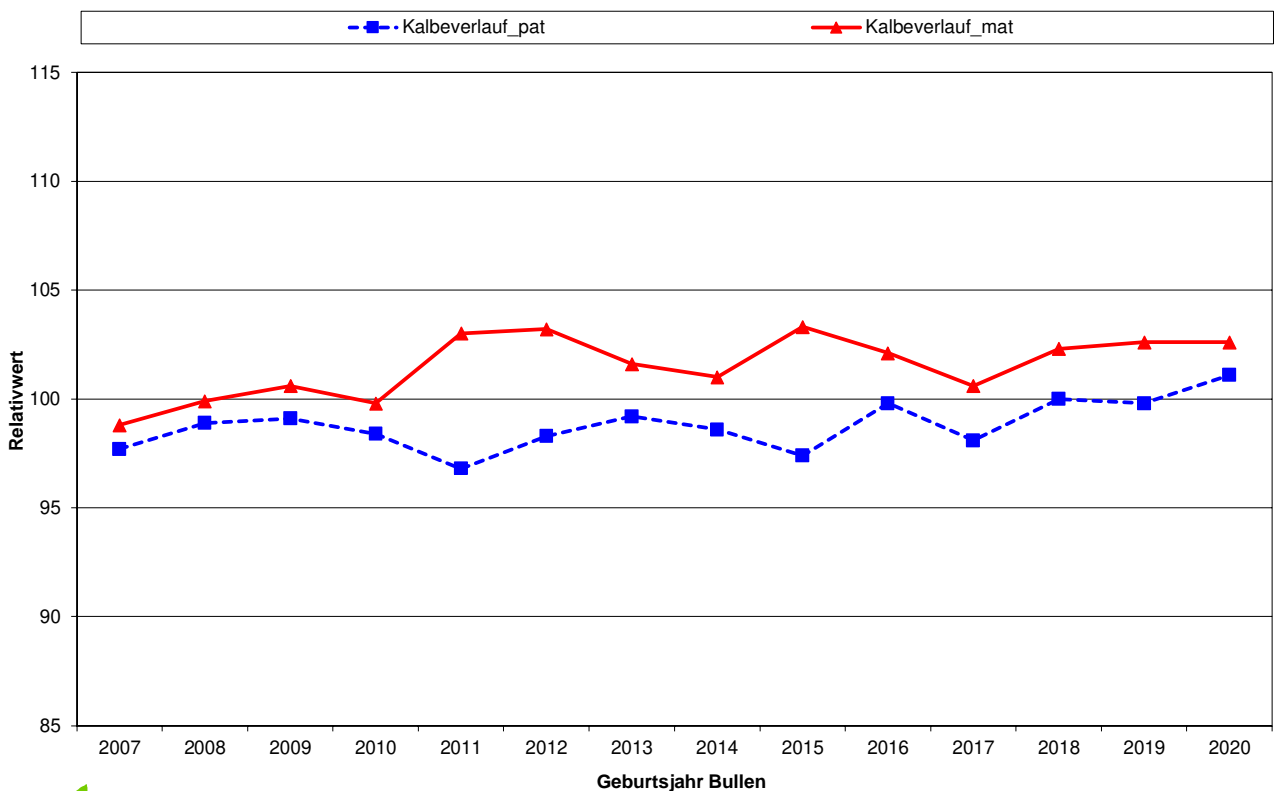
Genetische Trends für Braunvieh in Bayern



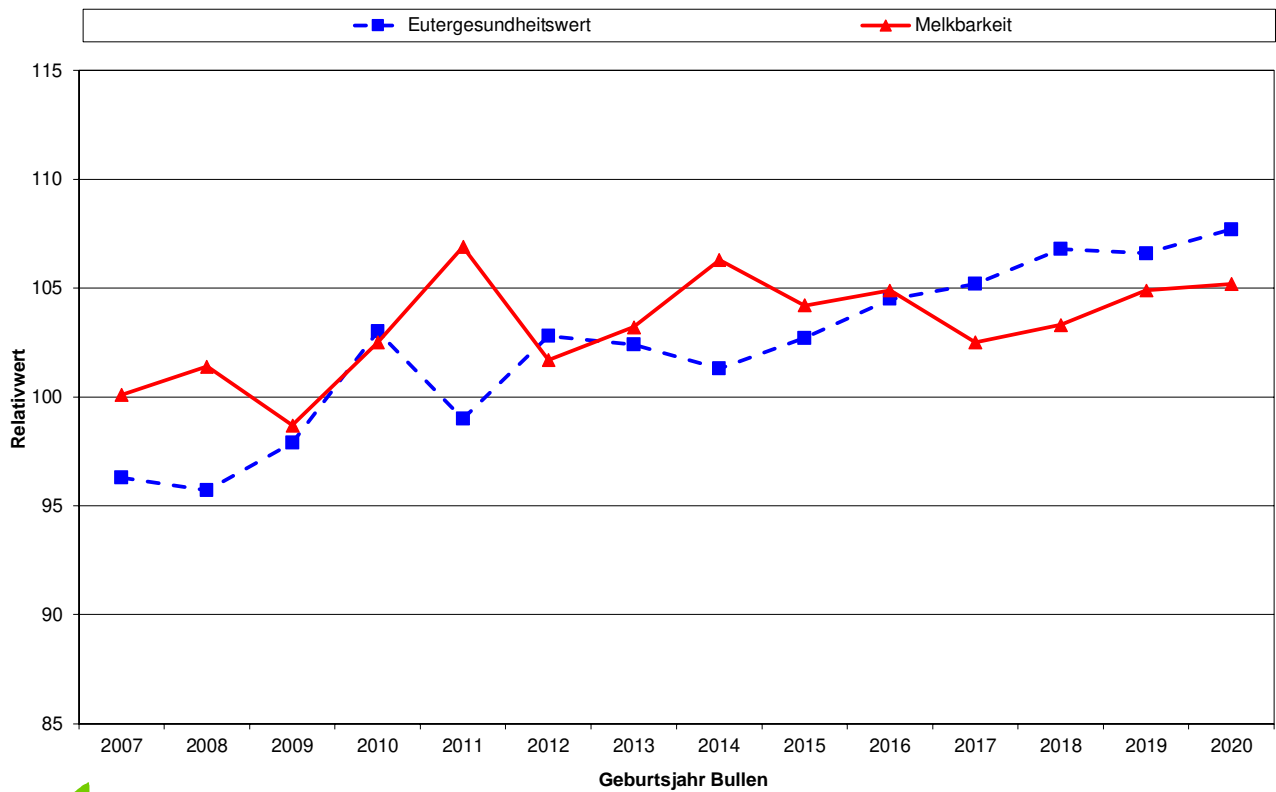
Genetische Trends für Braunvieh in Bayern



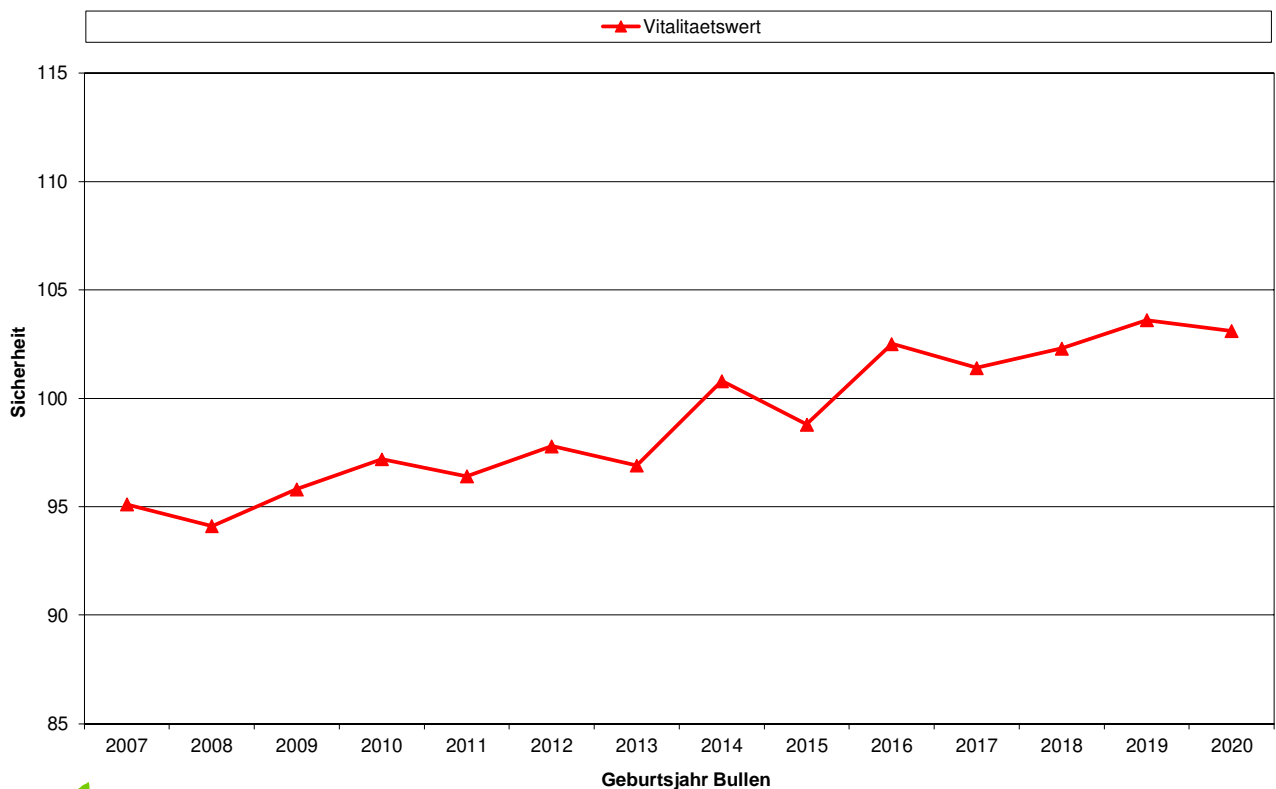
Genetische Trends für Braunvieh in Bayern



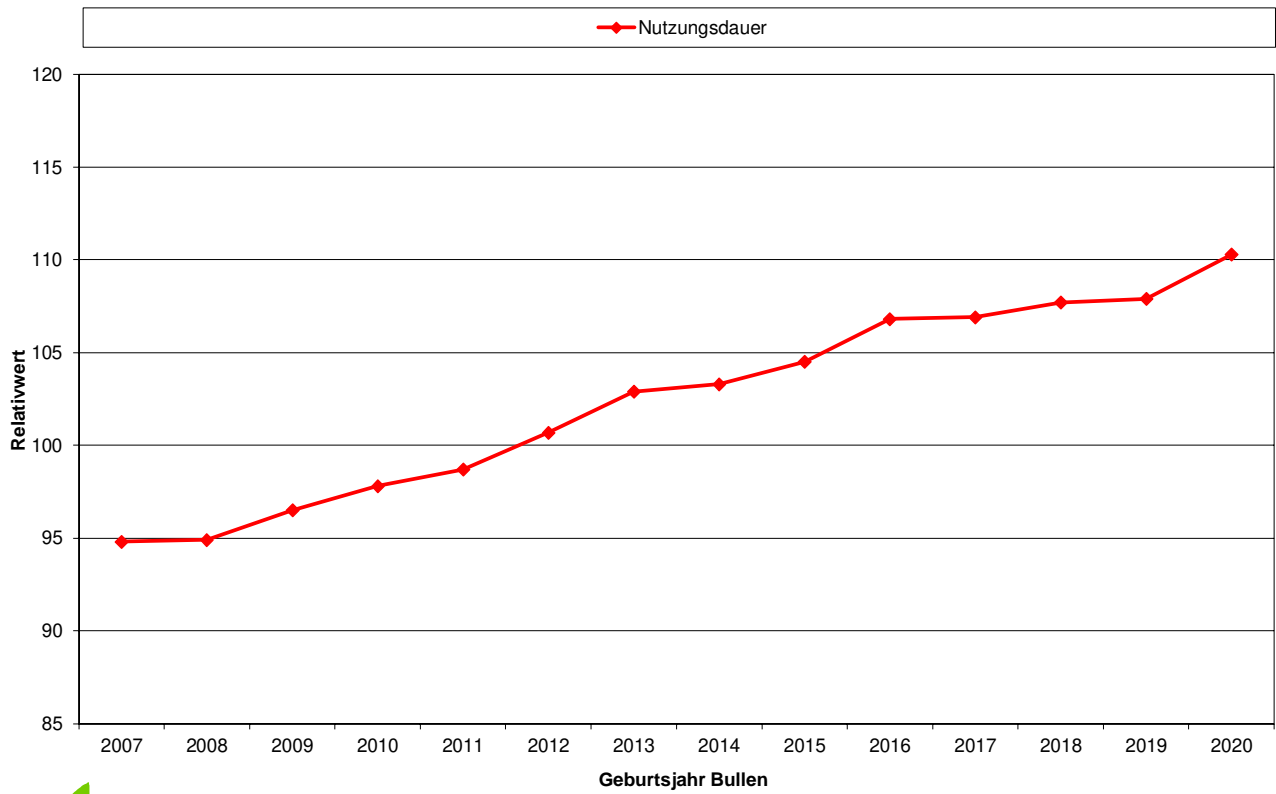
Genetische Trends für Braunvieh in Bayern



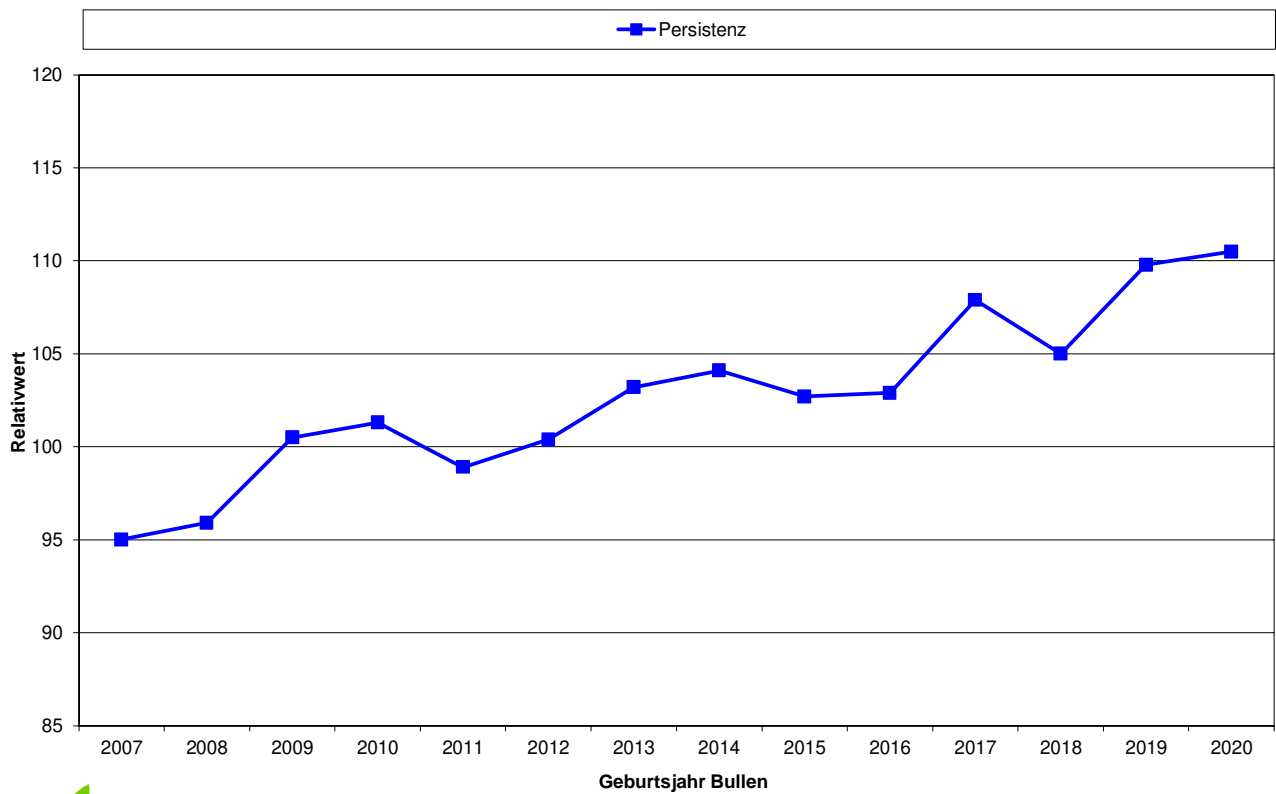
Genetische Trends für Braunvieh in Bayern



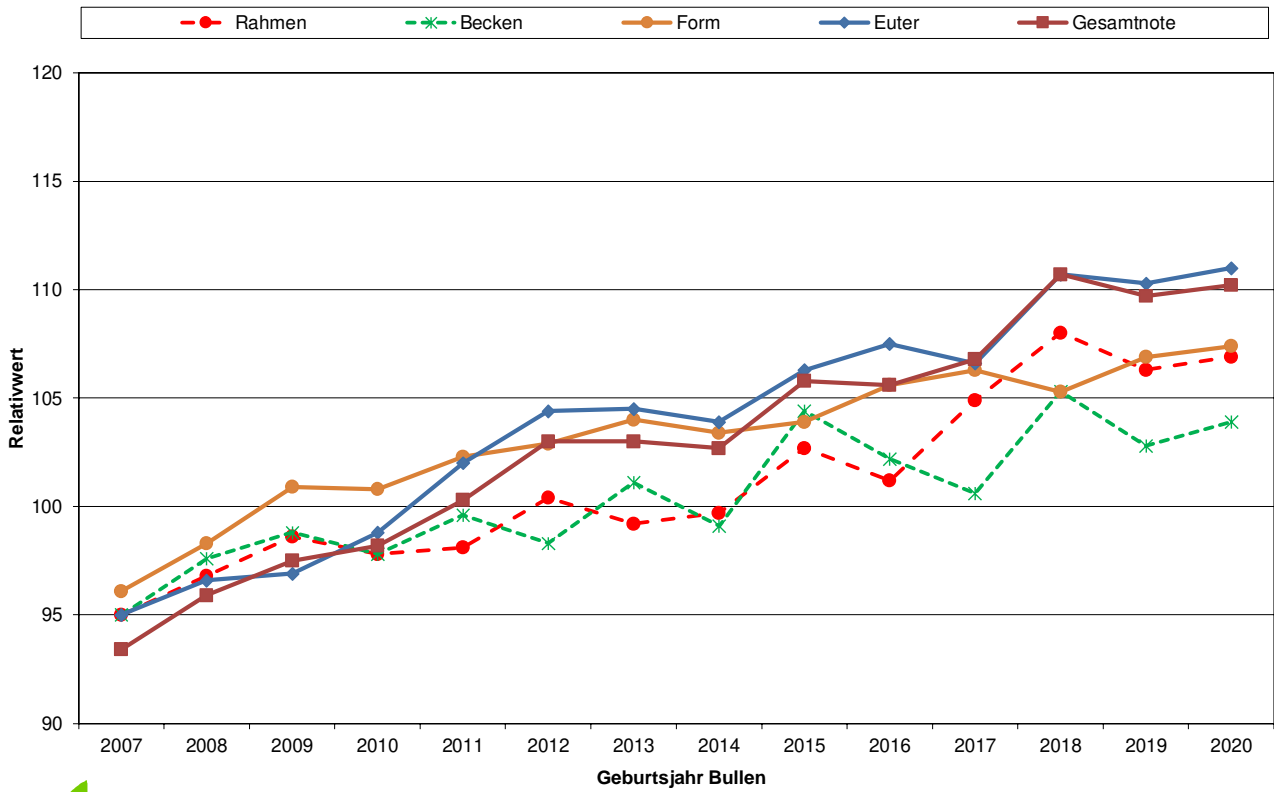
Genetische Trends für Braunvieh in Bayern



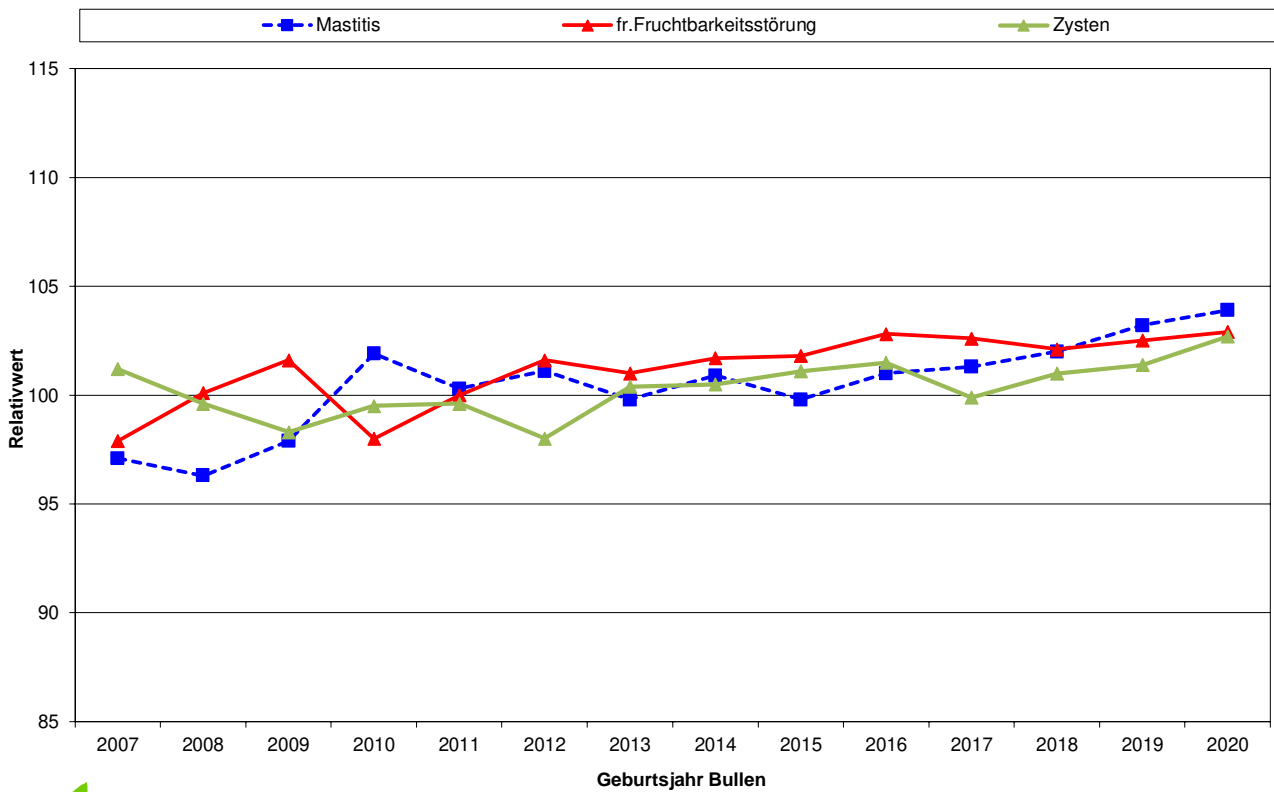
Genetische Trends für Braunvieh in Bayern



Genetische Trends für Braunvieh in Bayern



Genetische Trends für Braunvieh in Bayern



**Gegenüberstellung der Vererbungsergebnisse
der vorgestellten Bullen - geprüfte Vererber
Braunvieh**

Merkmal	Greifenberg			Memmingen		
	2019	2020	2021*	2019	2020	2021*
Anzahl Bullen	11	6	8	7	5	7
davon gehört	10	5	6	7	5	7
GZW	122,3	122,0	125,5	123,3	120,4	130,3
hornlos	1	1	2	-	-	-
GZW	117,0	118,0	135,5			
Gesamtzuchtwert	121,8	121,3	128,0	123,3	120,4	130,3
<i>Sicherheit</i>	86	90	91	88	90	89
Milch						
Milchwert	116,4	117,7	117,9	118,9	112,2	117,9
ZW-Milch kg	+721	+684	+663	+694	+458	+823
ZW-Fett kg	+22,7	+28,3	+27,8	+28,6	+23,4	+26,4
ZW-Fett %	-0,09	+0,00	+0,00	+0,00	+0,05	-0,09
ZW-Eiweiß kg	+23,4	+23,3	+24,1	+25,7	+14,2	+25,3
ZW-Eiweiß %	-0,03	-0,01	+0,01	+0,01	-0,03	-0,05
Fleisch						
Fleischwert	99,4	101,3	102,0	97,6	107,8	101,9
Fitness						
ZW-Fitness	109,7	107,0	107,3	108,3	112,8	109,7
Eutergesundheit u. Melkbarkeit						
Eutergesundheitswert	108,1	106,7	108,1	105,4	107,6	104,6
ZW-DMHG	105,8	105,2	104,3	101,4	104,6	102,9
ZW Melkverhalten	-	-	104,6	-	-	104,7
Zuchtleistung						
Fruchtbarkeitswert	103,0	100,5	98,5	107,0	110,8	104,7
ZW-Kalbeverlauf pat.	101,2	99,0	101,9	100,7	106,4	102,6
ZW-Kalbeverlauf mat.	101,1	100,8	96,8	103,6	102,0	102,0
Vitalitätswert	102,7	103,3	100,8	99,9	104,8	107,3
Nutzungsdauer						
ZW-Nutzungsdauer	109,9	108,8	110,8	106,1	111,2	110,6
Melkbarkeit						
Persistenz						
ZW-Persistenz	108,5	103,8	105,9	110,0	102,6	103,6
Exterieur						
Rahmen	103,1	97,8	99,9	106,7	100,8	103,0
Becken	102,5	98,3	100,5	102,9	105,4	101,4
Fundament	109,8	111,2	108,0	106,0	110,6	109,4
Euter	115,6	114,5	116,0	108,4	111,6	110,1
Gesamtnote	111,5	108,7	110,0	108,9	109,6	109,7

* ab ZWS April 21 erfolgt die Standardisierung für GZW auf 15 Punkte genetische Standardabweichung (alle anderen Relativzuchtwerte 12 Punkte), zudem wurde im April 2021 die Basis geändert auf die Kuhjahrgänge, aktuell Kühe geboren zwischen August 2012 bis Juli 2015

Entwicklung der Vererbungsergebnisse Braunvieh / Bayern

Merkmal	vorgestellte geprüfte Vererber					gepr. Bullen (durchgeführte EB)		
	mittlere Zuchtwerte					gewichtete Zuchtwerte		
	BesInfo Nov2017	BesInfo Nov2018	BesInfo Nov2019	BesInfo Nov2020	BesInfo Nov2021*	Okt 17 - Sep 18	Okt 18 - Sep 19	Okt 19 - Sep 20
Anzahl Bullen	18	14	18	11	15			
Gesamtzuchtwert	122,4	119,9	122,4	120,9	129,1	118,0	116,6	117,6
Milch								
Milchwert	118,8	114,6	117,3	115,2	117,9	114,1	113,2	114,0
ZW-Milch kg	+727	+664	+711	+562	+738	+596	+572	+563
ZW-Fett kg	+27,8	+18,4	+25,0	+26,1	+27,1	+20,1	+18,2	+20,8
ZW-Fett %	-0,03	-0,11	-0,06	+0,02	-0,04	-0,06	-0,07	-0,03
ZW-Eiweiß kg	+26,1	+22,0	+24,3	+19,2	+24,7	+20,2	+19,2	+19,5
ZW-Eiweiß %	+0,00	-0,01	-0,01	-0,02	-0,02	-0,01	-0,02	-0,01
Fleisch								
Fleischwert	104,7	103,9	98,7	104,3	101,9	100,6	100,5	98,9
Fitness								
ZW-Fitness	105,7	108,0	109,2	109,6	108,4	105,8	105,3	106,1
Eutergesundheit u. Melkbark								
Eutergesundheitswert	103,8	105,6	107,1	107,1	106,5	104,1	105,2	105,7
ZW-DMHG	105,9	103,4	104,1	104,9	103,6	103,8	102,7	102,2
ZW Melkverhalten	-	-	-	-	104,7			
Nutzungsdauer								
ZW-Nutzungsdauer	105,7	106,4	108,4	109,9	110,7	104,5	104,6	105,8
Persistenz								
ZW-Persistenz	108,2	106,9	109,1	103,3	104,8	106,5	106,9	105,8
Zuchtleistung								
Fruchtbarkeitswert	101,3	105,3	104,6	105,2	101,4	103,4	103,1	103,7
ZW Kalbeverhalten pat	100,6	98,1	101,0	100,4	102,2	100,3	102,2	103,7
Vitalitätswert	104,2	103,8	101,6	104,0	99,2	103,6	102,6	101,4
ZW Kalbeverhalten mat	102,9	102,6	102,1	103,4	103,8	102,3	102,6	101,7
Exterieur								
Rahmen	105,1	105,9	104,5	99,2	101,3	106,2	105,7	103,3
Becken	104,1	105,5	102,6	101,5	100,9	107,3	104,4	100,2
Fundament	108,3	108,7	108,3	110,9	108,7	106,8	107,2	107,9
Euter	109,1	111,5	112,8	113,2	113,3	111,1	110,7	110,3
Gesamtnote	109,7	111,1	110,4	109,1	109,9	110,7	109,9	108,4

* ab ZWS April 21 erfolgt die Standardisierung für GZW auf 15 Punkte genetische Standardabweichung (alle anderen Relativzuchtwerte 12 Punkte), zudem wurde im April 2021 die Basis geändert auf die Kuhjahrgänge, aktuell Kühe geboren zwischen August 2012 bis Juli 2015

Entwicklung der Vererbungsergebnisse Braunvieh / Bayern

gewichtete Zuchtwerte der EB mit genomischen Jungvererbern

Merkmal	Genomische Jungvererber (durchgeführte EB)		Genomische Jungvererber (durchgeführte EB)		Genomische Jungvererber (durchgeführte EB)	
	gewichtete Zuchtwerte		gewichtete Zuchtwerte		gewichtete Zuchtwerte	
	Greifenberg		Memmingen		gesamt Bayern	
	2019	2020	2019	2020	2019	2020
Gesamtzuchtwert	121,2	121,6	120,8	123,2	120,9	122,6
Milch						
Milchwert	118,4	119,3	119,0	120,3	118,7	119,9
ZW-Milch kg	+740	+724	+737	+808	+735	+778
ZW-Fett kg	+27,2	+28,5	+27,3	+29,6	+27,2	+29,2
ZW-Fett %	-0,05	-0,02	-0,04	-0,05	-0,04	-0,04
ZW-Eiweiß kg	+24,4	+25,5	+25,5	+27,1	+25,1	+26,5
ZW-Eiweiß %	-0,02	-0,01	-0,01	-0,02	-0,01	-0,02
Fleisch						
Fleischwert	99,8	96,4	94,2	93,7	95,0	94,5
Fitness						
ZW-Fitness	108,9	108,3	108,3	109,3	108,5	109,0
Eutergesundheit						
Eutergesundheitswert	107,3	108,4	106,0	108,6	106,5	108,5
Nutzungsdauer						
ZW-Nutzungsdauer	109,3	108,5	107,3	108,9	107,9	108,8
Melkbarkeit						
ZW-DMHG	103,1	103,9	104,0	102,6	103,8	103,0
Töchterfruchtbarkeit						
FRW	103,9	101,8	103,7	102,7	103,8	102,5
Exterieur						
Rahmen	109,7	110,0	108,2	109,5	108,6	109,6
Becken	106,8	106,5	105,9	106,5	106,3	106,5
Fundament	111,0	109,3	110,3	109,4	110,5	109,3
Euter	112,3	113,8	110,9	112,5	111,4	112,9
Gesamtnote	113,2	113,1	110,6	112,6	111,4	112,8

Vererbungstendenzen von Bullenvätern über deren geprüfte Söhne

Datengrundlage: Jahrgangskorrigierte Daten aller Söhne ab Geb.jg. 2002 mit mind. 75 % Sicherheit im gGW
und mind. 20 bewertete Töchter in Bayern, Baden Württemberg und Österreich
mind. 5 geprüfte Söhne pro Vater, mittl. Geburtsjahrgang der Söhne ab 2008

Bullenvater	Söhne	GZW	Milch				Fleisch	Fitness	Exterieur				
			MW	Mkg	F%	E%	FW	FIT	Ra	Bec	Fu	Eu	GN
Huray	57	+8,2	+4,1	+247	-0,07	-0,03	-0,5	+3,8	+1,5	-0,5	+2,7	-0,5	+0,8
Vigor	41	-2,9	-4,1	-65	-0,08	-0,02	+0,0	+2,5	-0,2	-3,1	+1,0	+6,0	+3,2
Vasir	37	+4,6	+4,4	+192	+0,05	-0,05	-1,9	-0,3	+0,8	+2,3	+3,6	-0,5	+1,2
Emerog	34	+2,9	-0,2	-4	-0,01	-0,00	+6,2	+2,9	-5,1	+1,6	-1,1	-5,0	-5,0
Juhus	22	+6,2	+4,0	-207	+0,23	+0,13	+1,5	+2,0	-2,4	-4,7	+2,3	-2,5	-2,2
Payssli ET	22	+1,1	-1,2	-7	-0,00	-0,02	+0,4	+2,8	+6,5	+4,4	-1,2	+5,1	+5,2
Emerup	19	-7,3	-1,4	-58	+0,05	-0,02	+0,8	-6,7	-1,7	-3,0	-8,1	+1,0	-2,4
Huxoy	18	+1,4	+0,2	+204	-0,14	-0,06	-1,5	+1,5	-2,2	+0,7	-1,8	-4,5	-3,9
Agio ET	17	-9,5	-3,6	-153	+0,04	-0,01	-0,3	-6,5	-0,3	-5,8	+4,0	-0,6	-0,2
Juleng	14	+0,7	+1,1	+51	-0,01	-0,00	+3,5	-1,9	+4,2	+7,6	-3,3	-0,6	+1,1
Volvo	13	+3,6	+6,2	+344	-0,08	-0,02	-1,7	-4,7	+5,4	+1,8	-0,0	-6,5	-0,9
Nesta	13	-8,5	-5,4	-139	-0,11	+0,02	-7,5	-1,5	-1,4	+2,1	+9,3	+12,1	+9,1
Anibal	13	+4,2	+0,7	+55	-0,02	-0,01	-1,5	+4,3	+2,5	+3,0	+3,9	+7,7	+6,6
Husjet	12	-4,4	+2,5	-63	+0,11	+0,05	-3,3	-8,7	-7,1	-2,1	-2,1	-5,3	-6,5
Prohuvo	12	-0,8	-0,4	-50	+0,07	-0,02	-2,7	+0,5	-6,6	-3,1	+0,5	-2,3	-3,7
Payboy	12	-0,4	-0,4	+44	-0,03	-0,04	+4,3	-0,3	+3,0	+0,4	-0,4	+2,6	+2,0
Hobbit	12	-5,7	-3,7	-155	+0,03	-0,00	+0,7	-1,4	-3,8	-4,4	-6,6	-5,5	-6,1
Ellection	12	-1,3	-1,8	+159	-0,13	-0,09	-2,0	+1,7	-2,3	+2,7	-0,5	-9,7	-5,8
Vintage	11	+5,3	+6,4	+341	-0,03	-0,05	+0,0	-3,6	-7,6	+0,6	-0,5	-1,2	-3,9
Brookings	11	-1,4	-1,5	-84	+0,03	+0,00	-1,4	+0,8	+6,9	+2,0	-0,8	+3,6	+4,7
Vanpari	10	+1,5	-0,1	-204	+0,17	+0,05	-1,1	+1,8	-2,4	-3,8	+3,8	+1,3	+0,3
Vasient Pp*	10	-8,9	-5,5	-82	-0,08	-0,05	-0,8	-2,2	+0,1	+3,3	+2,3	-4,9	-1,8
Joel	10	-8,0	-0,6	+28	-0,07	+0,00	-3,8	-9,0	+2,7	-4,3	+0,9	+1,2	+1,2
Glenn	10	-4,5	-1,9	-140	-0,04	+0,07	+0,3	-2,0	+18,7	+13,9	+2,2	+8,9	+14,2
Hussant	9	-5,0	-1,8	-136	+0,03	+0,03	-1,1	-2,9	-7,2	+2,0	-5,8	-1,7	-4,9
Padua	9	+2,2	-1,6	-181	+0,05	+0,06	+3,9	+4,8	-0,6	-1,6	-3,7	+3,4	+0,3
Harley	9	+7,9	+4,0	+253	-0,07	-0,03	+1,4	+3,9	-2,5	-3,3	-0,8	+2,5	-0,9
Preset	9	-4,6	-3,7	-106	-0,08	+0,03	+3,1	-0,9	+6,7	+1,5	-2,3	-7,7	-2,5
Himalaya	9	+0,2	+2,0	+170	-0,04	-0,04	-4,5	-2,2	+5,5	+3,8	+5,2	-2,2	+2,4
Easton	8	-6,3	-0,5	+206	-0,13	-0,10	+5,4	-7,9	+4,3	+5,8	-3,4	+0,1	+1,9
Voice	8	-1,5	-2,6	-332	+0,09	+0,12	+3,6	+1,7	-0,8	-2,0	-0,5	+1,8	-0,1
Cadence	8	+2,2	+0,2	-61	+0,03	+0,04	+0,5	+2,0	+6,2	+2,1	-0,9	+7,8	+6,4
Alibaba	7	-10,7	-5,6	-262	+0,01	+0,04	-4,7	-3,6	-8,1	-3,8	-1,9	+0,6	-3,2
Hegall	6	+9,4	+10,7	+370	+0,04	+0,00	-5,0	-4,2	-7,6	-9,1	+3,1	-6,9	-7,0
Vapiano	6	+1,1	-2,8	+63	-0,10	-0,07	-0,7	+5,5	-4,4	-0,6	+9,6	-2,1	-0,7
Eudego	6	-0,6	-2,5	-278	+0,18	+0,03	+4,3	+2,3	-2,5	-4,9	-3,8	-4,5	-4,6
Verdi	6	+7,8	+0,9	-201	+0,11	+0,11	-0,7	+8,1	-6,4	-1,3	-1,0	-0,3	-3,6
Dally	6	-3,7	+0,1	-11	-0,10	+0,07	+1,4	-3,5	+5,0	+3,5	+6,2	+6,3	+7,0
Vivid	6	-2,7	+0,9	+16	-0,03	+0,04	+3,8	-4,3	+3,7	+7,5	+1,8	+0,2	+3,1
Zephir	6	+1,8	+4,2	+21	+0,02	+0,08	+4,5	-4,4	+10,7	+0,7	+1,0	-4,2	+2,6
Biver	6	-9,4	-6,6	-165	-0,10	+0,01	-0,2	-2,1	+16,2	+11,8	-0,2	+8,4	+12,8
Huvi	6	+4,3	+3,2	+112	+0,06	-0,03	+1,3	+0,6	-5,7	-3,5	-5,0	-6,6	-6,8

Vererbungstendenzen von Bullenvätern über deren geprüfte Söhne

Datengrundlage: Jahrgangskorrigierte Daten aller Söhne ab Geb.jg. 2002 mit mind. 75 % Sicherheit im gGZW und mind. 20 bewertete Töchter in Bayern, Baden Württemberg und Österreich
mind. 5 geprüfte Söhne pro Vater, mittl. Geburtsjahrgang der Söhne ab 2008

Bullenvater	Söhne	Fitness und Funktion									
		FIT	ND	Pers	EGW	MBK	MVH	FRW	Kp	VIW	Km
Huray	57	+3,8	+2,5	+4,9	-1,6	+0,4	+1,1	+5,0	+2,3	+1,7	+0,0
Vigor	41	+2,5	+3,4	+2,0	+5,9	-3,3	+0,8	-1,1	-1,4	-5,0	+0,9
Vasir	37	-0,3	-1,0	-4,7	+0,6	+1,8	+7,3	+1,2	-5,7	+0,2	+0,2
Emerog	34	+2,9	-2,1	+6,0	-4,5	+0,5	-2,4	+8,1	-2,9	+2,1	+1,0
Juhus	22	+2,0	-1,2	-4,3	+8,8	+1,9	-5,0	+1,4	+1,9	+0,5	-7,2
Payssli ET	22	+2,8	+1,9	-3,7	+2,3	-1,7	+0,4	+3,7	-0,5	-2,3	+4,6
Emerup	19	-6,7	-4,4	-4,8	+0,4	-0,3	-0,5	-4,8	+2,5	-14,9	+1,8
Huxoy	18	+1,5	+1,3	+3,0	-3,6	+6,0	+3,2	+3,1	-0,6	+1,6	+0,7
Agio ET	17	-6,5	-3,5	-7,8	-0,7	-5,3	+1,3	-8,9	+3,8	+6,0	-1,9
Juleng	14	-1,9	-0,2	-2,5	+0,2	+4,5	-5,2	-4,7	+2,0	+3,4	+2,8
Volvo	13	-4,7	-5,6	-4,1	-5,2	+5,3	+2,6	-1,0	-1,6	-0,9	+2,7
Nesta	13	-1,5	+3,1	-0,4	+1,8	-7,6	-7,4	-8,0	+5,0	+3,6	+0,8
Anibal	13	+4,3	+4,9	+5,0	+11,0	-6,1	+2,6	-4,3	-0,5	+3,4	-2,8
Husjet	12	-8,7	-2,9	-7,1	-4,8	+4,3	+1,2	-10,1	+5,4	+0,0	+0,4
Prohuvo	12	+0,5	+2,3	-1,0	-1,7	+3,8	-2,4	+0,4	-3,1	+0,4	-0,2
Payboy	12	-0,3	-2,0	+0,4	-1,8	+2,6	-7,6	+2,6	-1,9	-1,9	-0,2
Hobbit	12	-1,4	+0,2	-3,1	-4,0	+2,6	+1,1	-0,2	+1,9	+2,2	+1,3
Ellection	12	+1,7	+0,8	+10,1	-6,6	+2,3	+3,5	+3,9	+1,1	-1,5	+3,9
Vintage	11	-3,6	-0,5	+2,7	-2,6	+3,1	+4,2	-6,7	+1,8	+3,2	-1,5
Brookings	11	+0,8	-3,7	+3,1	+2,7	-6,5	+0,4	+1,0	+4,4	+1,6	+0,2
Vanpari	10	+1,8	-1,3	-6,7	+0,2	-5,7	+3,0	+4,2	-4,8	+6,5	+2,7
Vasient Pp*	10	-2,2	-3,2	-2,4	+3,0	-6,6	-0,6	-0,5	-7,1	-8,8	-0,6
Joel	10	-9,0	-3,8	+6,0	-1,0	-3,8	-10,1	-17,7	-2,6	+3,4	-1,4
Glenn	10	-2,0	-3,3	-18,3	-3,3	-4,6	+1,3	+5,4	+0,5	+3,5	-2,9
Hussant	9	-2,9	-1,8	-7,6	-10,2	+8,3	-0,2	+4,4	+0,7	+1,3	+4,3
Padua	9	+4,8	-0,5	+0,1	+3,8	-3,0	-7,1	+6,2	-1,7	+1,7	+3,0
Harley	9	+3,9	+1,8	+4,3	+3,2	+2,2	-0,6	+2,2	-1,2	+5,9	-6,6
Preset	9	-0,9	-1,4	-2,6	-5,6	+1,3	+2,3	+3,2	-4,2	-0,4	+3,5
Himalaya	9	-2,2	-5,7	+1,7	-4,1	+7,9	+3,4	+2,2	-0,3	-1,4	+2,6
Easton	8	-7,9	-4,0	+2,8	-4,6	+0,5	+5,8	-10,0	+2,1	-1,8	-3,7
Voice	8	+1,7	-0,7	+1,0	-1,7	-1,2	+2,2	+6,1	-1,1	-3,9	+0,5
Cadence	8	+2,0	-1,0	-3,4	+7,0	-0,3	+0,4	+0,8	+5,8	-0,3	+1,3
Alibaba	7	-3,6	-1,8	+11,2	+0,2	-3,9	+2,0	-6,1	-0,8	-11,0	+0,3
Hegall	6	-4,2	+5,8	-11,0	+0,6	+3,1	-5,0	-7,6	+6,4	-3,8	-3,4
Vapiano	6	+5,5	+10,3	-0,7	+6,9	-0,9	-0,3	-1,2	-6,0	-1,1	+3,0
Eudego	6	+2,3	+1,2	+2,7	+1,0	-0,7	-8,7	+1,4	+5,9	+1,7	+2,4
Verdi	6	+8,1	+4,6	+0,2	+5,1	-2,2	-4,6	+8,2	-4,2	+2,0	+5,8
Dally	6	-3,5	-5,9	+3,2	-1,5	+2,2	-5,3	-0,4	-2,6	-5,7	-5,4
Vivid	6	-4,3	-1,1	+1,9	-12,0	+1,0	-1,7	+3,2	+1,8	-7,3	-8,2
Zephir	6	-4,4	-4,8	-6,0	-5,0	+8,2	+0,9	-0,3	-1,0	+2,2	+0,2
Biver	6	-2,1	+0,8	+0,0	-1,2	-1,7	+6,7	-2,6	+2,1	-2,9	-4,3
Huvi	6	+0,6	-1,1	-4,5	-2,2	-1,0	+3,4	+5,0	+4,9	-1,5	+4,4

Durchgeführte Erstbesamungen

bisheriger Einsatz nach Angaben der Besamungsstationen

Braunvieh			2021				Gesamt
Name	HBNr	EB bis 30.09.20	Greifbg.	Memm.	andere KB	ges 21	
- geprüfte Vererber							
Amor	356730	5752	1141	98	178	1417	7169
Daimler	346080	1222	17	2402		2419	3641
Davinci	345715	344	3			3	347
Hamburg	345540	625	52	1857	2	1911	2536
Harvard	345430	444	0	1368	3	1371	1815
Hirsch	345710	690	14	1142	6	1162	1852
Jakarta	345840	586	18	1492	9	1519	2105
Jucator	345165	4959	1761	30	220	2011	6970
Pukari	345870	699		143		143	842
Vanpari	354130	23821	416	773	77	1266	25087
Vintage	344620	25887	927	124	43	1094	26981
Viori	345495	530	139	12	13	164	694
Vip	345515	782	534	316	55	905	1687
Vipro Pp*	356770	2326	128	32	8	168	2494
Visor P*S	345735	1637	500	490	31	1021	2658

Braunvieh			2021				Gesamt
Name	HBNr	EB bis 30.09.19	Greifbg.	Memm.	andere KB	ges 21	
- Genomische Jungvererber							
A1	608881		13			13	13
Alphonso	347030			76		76	76
Amario	346385		128	3		131	131
Amarula	356925		82	21		103	103
Amsterdam	346950		5	316		321	321
Amun	346335		578	33		611	611
Andorra	346990			144		144	144
Atlantis	356930		195		6	201	201
Austria	608857	38	894	200	25	1119	1157
Bachelor	608924		5	199		204	204
Bloomlord	346135	605	497	97	1	595	1200
Cairon	356970		6			6	6
Cameron	346395		13			13	13
Cavallo	346920		68	1978	44	2090	2090
Daim Pp*	346365		205	52	8	265	265
Dante PP*	346890		31	774	4	809	809
Dave Pp*	346940		10	719		729	729
Dejavu	346315		1252	322	26	1600	1600
Design PP*	346435		32			32	32
Dior	346445		2			2	2
Don PP*	346295	53	851	115	115	1081	1134
Duster P*S	346850		40	1242	44	1326	1326
Hieronymo	347070		2	97		99	99
Hungaro Pp*	346425		11			11	11
Napoli	346870		11	811		822	822
Pusta	347050			155		155	155
Sagan P*S	608883		413	129	8	550	550
Seattle	346970			150		150	150
Vail P*S	346960			139		139	139
Valencia	347060			57		57	57
Valentino	347040		1	49		50	50
Vallejo Pp*	346415		62	6		68	68
Vance	435499		17	12		29	29
Vandid	346405		26			26	26
Vargas	347010			77		77	77
Vincero Pp*	356946		1			1	1
Vindus P*S	346730	2	56	545		601	603
Volantis	356955		61	6	2	69	69
Vollmacht	346910		39	1116	4	1159	1159
Vorstand	356920		112	27		139	139

Vergleich der Zuchtwerte
gehört / hornlos

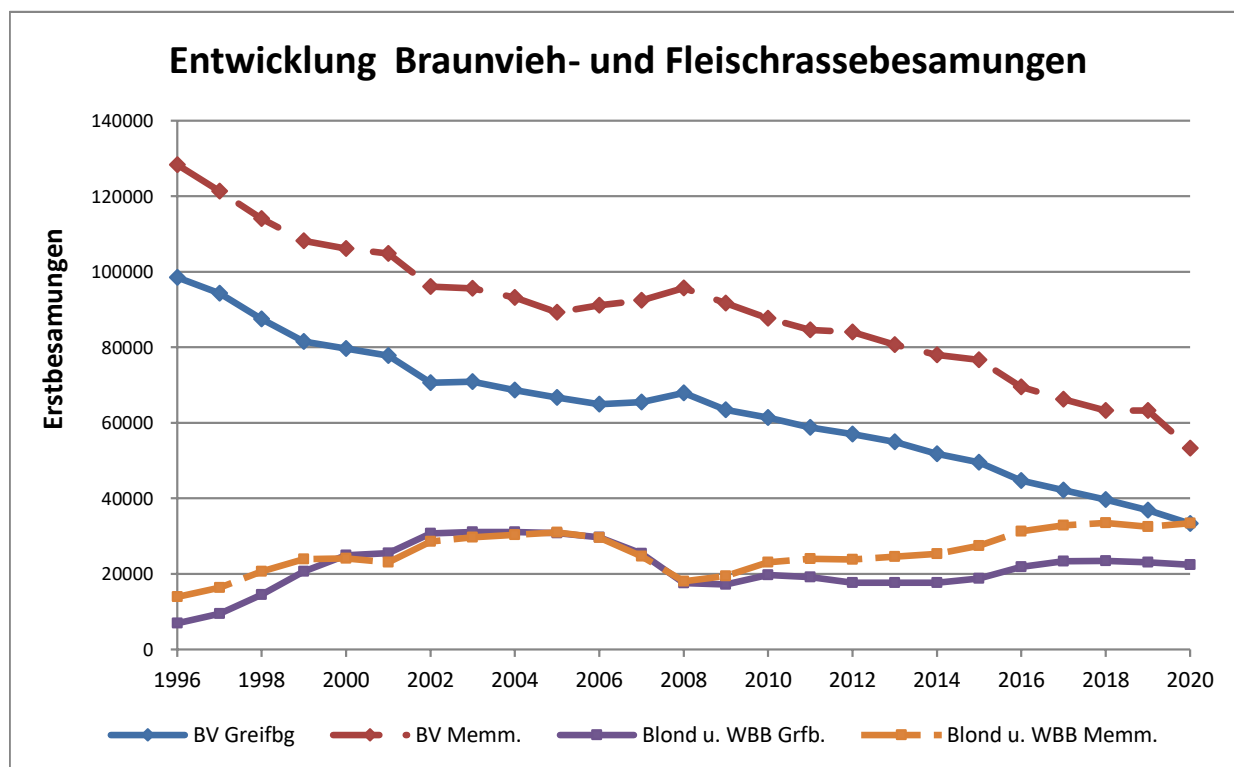
Besamungsstationen Greifenberg und Alpengenetik
Geburtsjahrgänge 2015 - 2020 (bisher eingestellt)

Merkmal	GJ 2015			GJ 2016			GJ 2017			GJ 2018			GJ 2019			GJ 2020		
	hornlos	gehört	ges	hornlos	gehört	ges	hornlos	gehört	ges	hornlos	gehört	ges	hornlos	gehört	ges	hornlos	gehört	ges
Anzahl Bullen	10	52	62	11	42	53	2	37	39	5	38	43	15	42	57	4	18	22
Gesamtzuchtwert	108,6	117,4	116,0	122,9	121,6	121,9	124,0	126,2	126,1	126,2	126,8	126,8	127,9	130,5	129,8	131,5	135,5	134,8
<i>Si % GZW</i>	<i>86</i>	<i>87</i>	<i>87</i>	<i>82</i>	<i>79</i>	<i>80</i>	<i>76</i>	<i>76</i>	<i>76</i>	<i>73</i>	<i>75</i>	<i>75</i>	<i>71</i>	<i>71</i>	<i>71</i>	<i>68</i>	<i>70</i>	<i>70</i>
Milch																		
Milchwert	105,1	111,6	110,5	115,1	113,8	114,1	118,5	118,3	118,3	116,6	118,6	118,4	118,7	120,1	119,8	122,8	124,1	123,9
ZW-Milch kg	+372	+516	+493	+413	+656	+606	+586	+839	+826	+504	+813	+777	+740	+883	+846	+893	+938	+930
ZW-Fett kg	+7,2	+17,4	+15,8	+25,1	+19,4	+20,6	+33,5	+25,8	+26,2	+24,2	+27,6	+27,2	+26,8	+28,9	+28,4	+34,0	+36,4	+36,0
ZW-Fett %	-0,10	-0,05	-0,06	+0,10	-0,10	-0,06	+0,12	-0,11	-0,10	+0,04	-0,08	-0,06	-0,04	-0,09	-0,08	-0,04	-0,03	-0,03
ZW-Eiweiß kg	+7,9	+16,3	+15,0	+18,5	+19,9	+19,6	+21,0	+25,5	+25,3	+22,4	+25,3	+25,0	+25,4	+27,6	+27,0	+29,5	+31,7	+31,3
ZW-Eiweiß %	-0,07	-0,03	-0,03	+0,05	-0,04	-0,03	+0,00	-0,05	-0,05	+0,05	-0,05	-0,03	-0,01	-0,05	-0,04	-0,03	-0,02	-0,03
Fleisch																		
Fleischwert	100,2	99,9	99,9	99,4	99,9	99,8	98,5	98,7	98,7	98,4	98,0	98,1	99,9	99,2	99,4	100,8	97,8	98,4
Fitness																		
ZW-Fitness	102,9	104,1	103,9	107,0	107,4	107,3	104,0	107,3	107,1	110,0	107,7	107,9	109,1	110,4	110,0	109,0	111,9	111,4
Eutergesundheit u. Melkbark.																		
Eutergesundheitswert	101,8	102,9	102,7	101,5	105,2	104,5	103,0	105,4	105,2	103,0	107,3	106,8	104,0	107,5	106,6	104,8	108,2	107,5
ZW-DMHG	97,8	105,3	104,1	101,3	105,8	104,9	99,5	102,7	102,5	102,4	103,4	103,3	105,2	104,7	104,9	106,5	104,8	105,1
ZW Melkverhalten	100,1	102,3	102,0	105,9	103,9	104,3	100,5	103,4	103,2	102,8	103,6	103,5	102,7	103,9	103,6	103,5	103,0	103,1
Nutzungsdauer																		
ZW-Nutzungsdauer	104,4	104,5	104,5	106,4	107,0	106,8	106,5	106,9	106,9	111,8	107,1	107,7	106,5	108,4	107,9	109,5	110,8	110,5
Persistenz																		
ZW-Persistenz	102,2	102,5	102,5	99,6	103,8	102,9	103,5	108,2	107,9	99,6	105,7	105,0	106,9	110,8	109,8	109,5	110,1	110,0
Zuchtleistung																		
Fruchtbarkeitswert	101,9	101,4	101,5	106,1	103,4	103,9	100,0	101,5	101,4	106,2	101,3	101,9	105,0	102,5	103,2	100,5	103,9	103,3
ZW Kalbeverhalten pat	94,7	97,8	97,3	96,5	100,6	99,8	99,0	98,0	98,1	96,8	100,4	100,0	96,7	101,0	99,8	97,8	101,4	100,7
Vitalitätswert	95,7	99,4	98,8	104,4	102,0	102,5	99,5	101,5	101,4	107,0	101,7	102,3	104,9	103,2	103,6	102,8	101,9	102,0
ZW Kalbeverhalten mat	101,7	103,7	103,3	105,6	101,2	102,1	98,5	100,7	100,6	102,6	102,3	102,3	104,0	102,1	102,6	105,3	102,6	103,1
Exterieur																		
Rahmen	101,6	102,9	102,7	99,9	101,5	101,2	104,5	104,9	104,9	106,4	108,2	108,0	105,5	106,5	106,3	106,8	106,9	106,9
Becken	105,9	104,1	104,4	100,7	102,5	102,2	99,5	100,6	100,6	104,8	105,4	105,3	104,2	102,3	102,8	108,3	103,5	104,4
Fundament	105,3	103,8	104,0	108,3	104,9	105,6	104,5	106,4	106,3	104,2	105,4	105,3	105,9	107,2	106,9	107,5	107,9	107,8
Euter	98,9	107,6	106,2	105,1	108,1	107,5	106,0	106,6	106,6	106,8	111,3	110,7	109,5	110,6	110,3	107,8	111,5	110,8
Gesamtnote	102,0	106,5	105,8	104,8	105,8	105,6	105,5	106,9	106,8	108,2	111,0	110,7	108,9	109,9	109,7	110,0	110,2	110,1

Entwicklung der Besamungszahlen

(Erstbesamungen)

Melde- Jahr	Greifenberg					Memmingen				
	BV Greifbg	PB	EB PB/GJV	Blond Grfb.	WBB Grfb.	BV Memm.	PB	EB PB/GJV	Blond Mem.	WBB Memm.
1996	98498	22	30263	6129	804	128348	33	36260	13352	559
1998	87536	35	27597	5907	8563	114036	35	30489	17353	3259
2000	79697	34	23969	1743	23162	106126	44	27450	13641	10429
2002	70647	33	18478	1068	29605	96083	47	23578	10150	18429
2004	68635	29	19054	658	30438	93153	54	22426	5488	24846
2006	64959	39	19228	440	29287	91089	48	21854	3621	26004
2008	67905	38	18996	443	17108	95667	49	24400	4156	13909
2010	61358	34	17445	519	19238	87663	52	21154	5497	17576
2011	58794	34	16639	535	18667	84614	56	19377	4978	19062
2012	56964	30	19771	567	17106	84035	44	33102	4087	19763
2013	54966	23	22976	519	17115	80678	36	45906	3561	20957
2014	51799	19	24812	474	17187	78011	30	46183	3602	21685
2015	49545	26	22543	375	18382	76669	40	44607	3255	24236
2016	44738	30	17314	534	21358	69465	37	37858	3269	27984
2017	42198	25	15615	587	22789	66200	39	32240	2940	29887
2018	39653	21	15363	474	22979	63298	33	29121	2503	30988
2019	36880	18	15828	534	22546	58766	34	35817	2706	29805
2020	33316	18	16238	522	21885	53273	23	34296	2682	30763

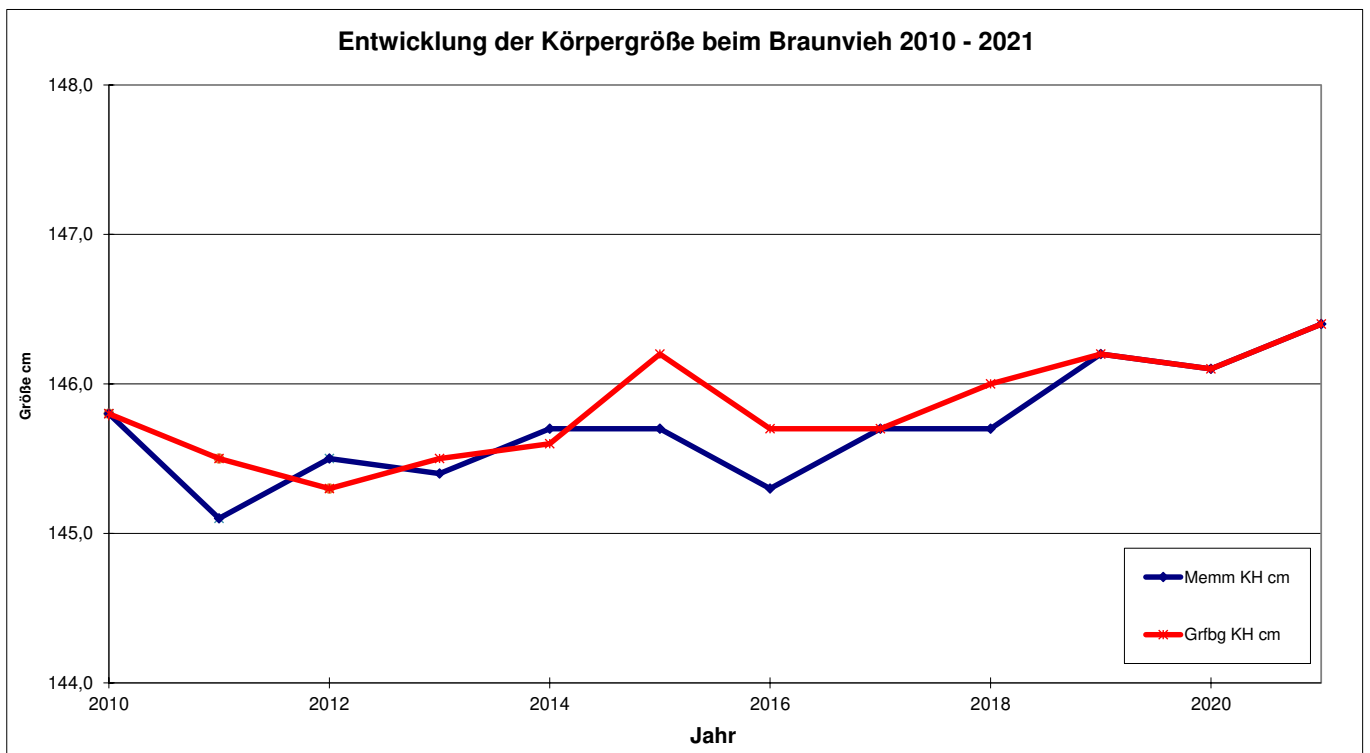


Nachzuchtbewertung Braunvieh in Bayern (nur Prüfbullentöchter)

Jahr	Greifenberg									Memmingen								
	Anz.	EKA	Abst. v. Klb.	KH cm	Becken	Form / Fund.*	Euter	reine Euter	HD	Anz.	EKA	Abst. v. Klb.	KH cm	Becken	Form / Fund.*	Euter	reine Euter	HD
2010	2001	30,0	101	145,8	76,4	74,8	75,4	87%	7075	2242	29,9	94	145,8	74,4	73,5	74,7	86%	7367
2011	1709	29,9	101	145,5	75,8	75,1	75,2	87%	7178	2240	30,1	91	145,1	74,7	74,8	74,7	85%	7424
2012	1405	30,1	94	145,3	75,3	74,4	74,4	88%	7152	2248	30,0	87	145,5	74,4	74,3	74,5	86%	7432
2013	1641	29,8	92	145,5	75,7	74,5	74,2	87%	7313	2630	30,2	94	145,4	74,8	74,6	74,6	86%	7436
2014	1803	29,8	88	145,6	75,7	74,9	74,2	89%	7241	2328	29,9	83	145,7	75,6	74,3	74,0	88%	7358
2015	1401	29,6	91	146,2	76,5	74,7	74,3	89%	7580	2053	29,9	91	145,7	75,5	74,7	74,6	89%	7546
2016	1103	29,6	93	145,7	76,5	75,0	74,6	87%	7496	2098	29,5	91	145,3	75,9	74,7	74,7	88%	7682
2017**)	1219	29,4	97	145,7	80,1	79,5	79,6	90%	7894	1854	29,3	98	145,7	80,0	79,3	79,9	88%	8037
2018	1346	29,6	102	146,0	80,8	80,1	80,0	91%	7793	2378	29,8	102	145,7	80,5	80,1	80,1	90%	7920
2019	1569	30,2	88	146,2	80,9	80,1	80,3	90%	7960	3172	30,1	84	146,2	80,7	79,9	80,0	90%	8125
2020	1261	30,1	96	146,1	81,1	80,1	80,1	87%	7983	2808	30,1	89	146,1	81,3	79,9	80,3	88%	8051
2021	1360	29,7	94	146,4	80,7	80,4	80,8	89%	8006	2452	29,6	76	146,4	81,0	79,0	80,3	89%	8003

* bis 2009 Form

** ab 2017 Mittelwert in den Hauptnoten 80 Punkte



Jahresauswertung Braunvieh Bayern 2021

	Durchschnitte 2021		Durchschnitte 2020		Durchschnitte 2019		Durchschnitte 2018	
Anzahl Tiere	6959		7042		7601		5510	
	x	s	x	s	x	s	x	s
Abstand Kalbung Tg.	82	54	91	57	89	58	104	64
Erstkalbealter Mon.	29,5	3,4	29,8	3,6	29,9	3,7	29,7	3,4
Herdendurchschnitt M-kg	8251	1297	8235	1211	8214	1243	7937	1213
1.PM Milch kg	25,6	5,1	25,6	5,0	25,6	5,1	25,2	5,0
Fett%	4,24	0,77	4,18	0,76	4,23	0,77	4,18	0,74
Eiw. %	3,34	0,32	3,31	0,32	3,33	0,32	3,34	0,33
Rahmen	80,7	4,5	80,6	4,6	80,9	4,5	80,2	4,7
Becken	81,1	4,8	81,3	4,8	80,9	4,9	80,5	5,0
Fundament	80,3	3,9	80,2	4,0	80,2	4,1	80,2	4,2
Euter	80,6	3,9	80,5	4,0	80,4	4,0	80,1	4,0
Gesamtnote	80,6	2,7	80,5	2,7	80,5	2,6	80,2	2,7
Kreuzhöhe (cm)	146,6	3,5	146,4	3,5	146,5	3,8	145,9	3,6
Beckenlänge (cm)	55,5	2,0	55,6	2,0	55,6	2,1	55,4	2,2
Beckenbreite (cm)	18,5	1,5	18,6	1,5	18,6	1,4	18,6	1,6
Rumpftiefe (cm)	80,5	2,6	80,6	2,7	80,9	2,9	80,3	2,7
Bemuskelung	4,78	1,33	4,77	1,33	4,86	1,27	4,82	1,32
Brustbreite	5,17	1,18	5,19	1,20	5,26	1,16	5,25	1,27
Oberlinie	5,76	1,14	5,71	1,13	5,77	1,17	5,69	1,24
Beckenneigung	4,58	1,08	4,65	1,08	4,60	1,15	4,60	1,16
Umdreher	5,26	1,17	5,25	1,22	5,25	1,22	5,11	1,23
Sprg.winkelung	4,71	1,06	4,80	1,08	4,88	1,09	4,99	1,11
Sprg.ausprägung	5,23	1,35	5,32	1,43	5,46	1,38	5,52	1,38
Fessel	5,40	1,08	5,42	1,03	5,53	1,09	5,42	1,04
Tracht	5,10	1,01	5,05	1,07	4,98	1,08	5,08	1,05
Voreuterlänge	5,76	1,28	5,57	1,29	5,57	1,30	5,54	1,35
Hintereuterbreite	5,31	1,28	5,26	1,33	5,47	1,36	5,34	1,38
Hintereuterhöhe	5,18	1,16	5,18	1,14	5,31	1,21	5,20	1,19
Zentralband	5,26	1,36	5,27	1,40	5,31	1,40	5,09	1,35
Eutertiefe	5,51	1,20	5,57	1,24	5,38	1,24	5,38	1,27
Voreuteraufhängg.	5,45	1,30	5,45	1,30	5,54	1,32	5,54	1,35
Euterbalance	5,05	1,04	4,99	1,03	5,01	1,06	5,04	1,02
Strichlänge	4,80	1,12	4,88	1,14	4,88	1,14	5,00	1,11
Strichdicke	4,61	1,09	4,71	1,12	4,74	1,09	4,68	1,06
Strichplatzrg. vorne	5,24	1,19	5,22	1,19	5,19	1,27	5,18	1,14
Strichplatzrg. hinten	6,00	1,33	6,11	1,32	6,15	1,35	5,88	1,35
Strichstellung hinten	5,46	1,04	5,46	1,09	5,38	1,07	5,40	1,07
reine Euter %	88,7		89,0		89,4		90,1	
Afterstr.knospen %	4,0		4,3		4,0		3,8	
kleine Afterstr. %	2,7		2,4		3,0		2,1	
große Afterstr. %	1,6		1,6		1,0		1,1	
Zw.knospen %	0,6		1,2		0,4		0,4	
Zw.striche %	1,8		0,7		1,6		1,6	
lakt. Afterstr. %	0,3		0,5		0,4		0,7	
Beistriche %	0,2		0,2		0,1		0,2	
Fistel %	0,1		0,1		0,1		0,1	

*Umstellung auf Mittelwert
in den Hauptmerkmalen 80 Punkte

Jungkuhbewertungen in Betrieben mit Braunvieh-Vision

Zeitraum 01.10.20-30.09.21

Merkmal	Braunvieh-Vision	Nachzucht-bewertung	ges. Bayern
Anzahl Betriebe	165		
bewertete Kühe	2661	4298	6959
Kuhzahl	63,6		
1. PM Milch-kg	26,9	24,8	25,6
Fett-%	4,20	4,27	4,24
Eiweiß-%	3,39	3,30	3,34
Herdendurchschnitt	8958	7809	8251
Kreuzbeinhöhe cm	147,2	146,3	146,6
Rahmen	81,4	80,2	80,7
Becken	81,5	80,8	81,1
Fundament	81,0	79,9	80,3
Euter	81,4	80,1	80,6
Gesamtnote	81,3	80,2	80,6
Abw. zum Bew.mittel			
Rahmen	+0,4	-0,2	+0,0
Becken	+0,3	-0,2	+0,0
Fundament	+0,4	-0,2	+0,0
Euter	+0,5	-0,3	+0,0
Gesamtnote	+0,4	-0,3	+0,0
Erstkalbealter	28,9	29,8	29,5
Abstand Kalbung	72	88	82
Anteil GJV			
gesamt	1169		
in Prozent	44 %		
Braunvieh-Vision			
Betriebsbesuche	490		
bewertete Tiere je Betriebsbesuch	1 bis 23		
im Mittel	5,4		
Anteil GJV	44 % (von 0 bis 100%)		
häufigste Väter	geprüft	GJV	
	128 Hidalgo	46 Amor	
	102 Cadence	38 Vipro	
	100 Vassli	35 Dynamite	
	95 Puck	28 Blower	

Die jeweils besten fünf Bullen nach Gesundheitszuchtwerten

geprüfte Vererber Braunvieh - August 2021

1

Die besten Bullen nach ZW Mastitis

Name	Bes.station	Mastitis Si%
Dior 346445	Greifenberg	118 49
Davinci 345715	Greifenberg	115 53
Dejavu 346315	Greifenberg	114 48
Don PP* 346295	Greifenberg	113 40
Cavallo 346920	Alpen-Genetik	113 45

Die besten Bullen nach ZW frühe Fruchtbarkeitsstörungen

Name	Bes.station	frFru Si%
Harvard 345430	Alpen-Genetik	111 72
Valentino 347040	Alpen-Genetik	110 48
Amarula 356925	Greifenberg	110 53
Bachelor 608924	Alpen-Genetik	109 53
Vorstand 356920	Greifenberg	109 51

Die besten Bullen nach Zysten

Name	Bes.station	Zysten Si%
Valentino 347040	Alpen-Genetik	112 48
Hamburg 345540	Alpen-Genetik	111 66
Daim Pp* 346365	Greifenberg	110 50
Visor P*S 345735	Greifenberg	109 63
Viori 345495	Greifenberg	109 65

Die besten Bullen nach ZW Milchfieber

Name	Bes.station	Mi.fieber Si%
Vipro Pp* 356770	Greifenberg	111 50
Seattle 346970	Alpen-Genetik	109 30
Vanpari 354130	Alpen-Genetik	108 97
Amor 356730	Greifenberg	108 83
Vintage 344620	Greifenberg	107 96

Inzuchtkoeffizienten und Verwandtschaftskoeffizienten der Bullen in der aktuellen Topliste zu den lebenden HB-Kühen und zu den HB-Kühen GZW>119

(sortiert nach Verwandtschaftskoeff. HB-Kühe GZW>119)

HBNr	Bulle Name	geprüft		Inzuchtkoeff. Bulle	gGZW Aug21	MW Aug21	Verwandtschaftskoeff.	
		GJV	KB				lebende HB-Kühe n=79670	HB-Kühe GZW>119 n=6550
354130	Vanpari	gepr	18	9,7	131	119	18,4	23,0
345430	Harvard	gepr	18	7,3	123	114	17,8	20,3
345870	Pukari	gepr	18	6,1	136	123	17,1	19,3
356730	Amor	gepr	02	8,0	128	119	17,3	19,2
356770	Vipro Pp*	gepr	02	10,4	128	119	17,2	19,0
345840	Jakarta	gepr	18	10,3	127	114	17,0	18,6
356920	Vorstand	GJV	02	10,2	134	124	16,8	18,5
346950	Amsterdam	GJV	18	9,3	136	125	16,4	18,4
347010	Vargas	GJV	18	8,2	139	128	16,6	18,4
345515	Vip	gepr	02	9,6	130	121	16,5	18,3
345165	Jucator	gepr	02	9,1	124	115	17,1	18,3
345710	Hirsch	gepr	18	5,9	125	117	16,9	18,3
346920	Cavallo	GJV	18	6,9	138	118	16,2	18,2
347050	Pusta	GJV	18	9,2	134	121	16,9	18,2
345540	Hamburg	gepr	18	7,1	134	112	17,0	18,2
356925	Amarula	GJV	02	9,4	144	127	16,4	18,1
345735	Visor P*S	gepr	02	6,6	143	123	16,2	18,1
356955	Volantis	GJV	02	8,8	141	128	16,6	18,0
346990	Andorra	GJV	18	9,4	127	118	16,5	18,0
346730	Vindus P*S	GJV	18	9,4	135	124	16,7	18,0
347030	Alphonso	GJV	18	8,9	136	123	16,6	17,9
346910	Vollmacht	GJV	18	7,8	134	123	16,4	17,8
347040	Valentino	GJV	18	7,3	136	119	16,1	17,6
346850	Duster P*S	GJV	18	6,3	138	122	16,3	17,6
346425	Hungaro Pp*	GJV	02	11,5	130	127	15,8	17,5
344620	Vintage	gepr	02	6,1	120	119	16,1	17,4
346385	Amario	GJV	02	9,5	140	125	15,9	17,4
346415	Vallejo Pp*	GJV	02	7,4	134	124	16,0	17,3
435499	Vance	GJV	02	7,9	140	130	15,8	17,3
346445	Dior	GJV	02	8,0	144	132	15,7	17,2
356946	Vincero Pp*	GJV	02	8,9	134	122	15,7	17,1
347060	Valencia	GJV	18	8,5	136	123	15,9	17,1
608881	A1	GJV	02	10,2	132	119	15,9	17,0
356930	Atlantis	GJV	02	10,2	134	122	15,9	17,0
345715	Davinci	gepr	02	11,4	128	112	16,5	17,0
608857	Austria	GJV	02	8,6	141	129	15,7	17,0
346365	Daim Pp*	GJV	02	6,6	137	122	15,5	17,0
346405	Vandid	GJV	02	8,2	128	124	15,6	16,9
346960	Vail P*S	GJV	18	7,1	126	118	15,5	16,8
346335	Amun	GJV	02	8,1	141	131	15,4	16,7
356970	Cairon	GJV	02	10,0	133	122	15,6	16,5
346940	Dave Pp*	GJV	18	6,5	131	126	15,1	16,4
346395	Cameron	GJV	02	9,5	135	125	15,5	16,3
346315	Dejavu	GJV	02	6,5	131	125	15,3	16,2
346080	Daimler	gepr	18	5,8	136	126	14,9	16,0
346435	Design PP*	GJV	02	6,8	133	121	15,2	16,0
346890	Dante PP*	GJV	18	6,1	128	115	14,9	16,0
347070	Hieronymo	GJV	18	7,3	133	118	15,1	15,9
345495	Viori	gepr	02	9,3	123	115	15,5	15,8
346295	Don PP*	GJV	02	6,9	133	115	14,9	15,7
346970	Seattle	GJV	18	7,6	140	121	15,2	15,6
608924	Bachelor	GJV	18	9,8	132	117	15,1	15,6
346135	Bloomlord	GJV	02	4,8	135	122	14,6	15,3
608883	Sagan P*S	GJV	02	6,9	125	118	14,9	15,3

Original Braunvieh

1. Anteil Besamungen 2010 - 2020 in Bayern

Rasse	2020	2019	2018	2017	2016	2015	2014	2013	2012	2011	2010
Brown Swiss	88998	98347	105837	111312	118135	129262	133826	140063	145391	147389	152240
orig BV	1689	1531	1511	1472	1446	1363	1287	1302	1296	1344	1208
ges.	90687	99878	107348	112784	119581	130625	135113	141365	146687	148733	153448

in Prozent

Rasse	2020	2019	2018	2017	2016	2015	2014	2013	2012	2011	2010
Brown Swiss	98,1 %	98,5 %	98,6 %	98,7 %	98,8 %	99,0 %	99,0 %	99,1 %	99,1 %	99,1 %	99,2 %
orig BV	1,9 %	1,5 %	1,4 %	1,3 %	1,2 %	1,0 %	1,0 %	0,9 %	0,9 %	0,9 %	0,8 %
ges	100,0 %	100,0 %	100,0 %	100,0 %	100,0 %	100,0 %	100,0 %	100,0 %	100,0 %	100,0 %	100,0 %

2. Die am häufigsten eingesetzten Bullen 2015 - 2020

HBNr	Name	Geb.jg.	Vater	MuVat	EB15-20	2015	2016	2017	2018	2019	2020
352281	Vulkan	2005	Veri	Milor	971	150	183	189	149	147	153
608574	Landgraf	2014	Ludwig	Mingo	908	1	64	189	247	189	218
343614	Singau	2007	Signal	Amnil	600	87	109	98	115	95	96
354109	Asterix	2009	Amlex	Medino	536	175	129	147	40	21	24
343893	Wienerwald	2008	Wino	Amkil	529	57	99	94	95	84	100
346609	Poker	2015	Pokwaz	Amker OB	488			27	156	159	146
341635	Wirkil	1999	Winkel	Amkil	399	74	101	87	35	48	54
354218	Postrat	2009	Pozol	Radar	372	112	85	54	50	50	21
356610	Ilian	2010	Ilanz	Amnil	300	46	51	74	66	30	33
351652	Polarstern	2003	Perseus	Viktor	270	81	65	80	31	10	3
356322	Granat	2008	Globus	Amkil	232	33	76	39	29	27	28
345227	Max OB	2012	Maxul	Perhall	231	21	52	50	30	28	50
346040	Sieger	2016	Singau	Idolam	226				49	96	81
355851	Walkil	2001	Walhall	Amkil	205	92	46	33	13	11	10

3. Aktuelle verfügbare Bullen Original Braunvieh

HBNr	Name	Geb.jg.	VatNam	MuVat	KB	EB ges	EB 2021	GZW	Sr%	MW	FIT
343297	Juwal OB	2005	Junkers	Walhall	07	674	8	52	87	53	111
343614	Singau OB	2007	Signal	Amnil	02	1516	76	74	96	66	119
344060	Armin OB	2008	Amtsrat	Idolam	07	442	45	86	85	70	125
345227	Max OB	2012	Maxul	Perhall	07	231	28	69	63	68	109
345358	Elan OB	2013	Edual	Vulkan	07	99	25	83	61	79	107
346040	Sieger OB	2016	Singau	Idolam	07	226	53	76	50	67	120
346050	Ideal OB	2016	Idan	Walhall	07	163	54				
346410	Phoenix OB	2017	Polarstern	Rino	07	14	7				
346520	Landadel OB	2018	Landgraf	OE Edison	07	23	20				
346609	Poker OB	2015	Pokwaz	Amker OB	02	488	144	56	46	51	115
346838	Horst OB	2016	Harry	Veri	07	67	10				
347518	Harax OB	2017	Harry	Asterix OB	07	13	23				
352281	Vulkan OB	2005	Veri	Milor	07	1836	133	88	95	86	105
354218	Postrat OB	2009	Pozol	Radar	07	635	25	56	88	54	114
354940	Persil OB	2012	Perseus	Nimax	07	188	19	72	65	59	122
356610	Ilian OB	2010	Ilanz	Amnil	02	378	34	75	79	71	109
356840	Waller OB	2017	Wurf	Globus	02	188	166				
434392	Idan OB	1997	Idar	Nilan	02	1287	1	62	95	61	114
608574	Landgraf OB	2014	Ludwig	Mingo	07	908	231	105	81	89	122
608681	Willi OB	2016	Wotan *OB	Vulkan	18	120	24	76	51	68	111
608778	Vital OB	2017	Votan	Max*OB	07	5	14				

HBNr	Name	Geb.jg.	VatNam	MuVat	KB	Ep	EpTA	Eptot	Wp	WpTA	Wptot
343297	Juwal OB	2005	Junkers	Walhall	07	64	15,7	7,8	279	5,6	3,5
343614	Singau OB	2007	Signal	Amnil	02	188	7,5	8,5	614	1,1	3,9
344060	Armin OB	2008	Amtsrat	Idolam	07	28	14,3	3,6	177	4,0	4,0
345227	Max OB	2012	Maxul	Perhall	07	21	19,0	0,0	102	5,9	6,8
345358	Elan OB	2013	Edual	Vulkan	07	7	0,0	0,0	70	0,0	1,5
346040	Sieger OB	2016	Singau	Idolam	07	27	3,7	3,7	65	1,6	3,1
346050	Ideal OB	2016	Idan	Walhall	07	17	5,9	11,8	104	1,0	5,7
346410	Phoenix OB	2017	Polarstern	Rino	07	1	0,0	0,0	2	0,0	0,0
346520	Landadel OB	2018	Landgraf	OE Edison	07	2	0,0	0,0	12	0,0	0,0
346609	Poker OB	2015	Pokwaz	Amker OB	02	66	4,6	12,1	210	0,5	4,8
346838	Horst OB	2016	Harry	Veri	07	3	0,0	0,0	26	3,8	3,8
347518	Harax OB	2017	Harry	Asterix OB	07	1	0,0	0,0	11	0,0	9,1
352281	Vulkan OB	2005	Veri	Milor	07	221	6,8	6,4	878	2,1	3,5
354218	Postrat OB	2009	Pozol	Radar	07	67	9,0	10,5	264	1,9	5,7
354940	Persil OB	2012	Perseus	Nimax	07	50	6,0	10,0	41	0,0	4,9
356610	Ilian OB	2010	Ilanz	Amnil	02	35	5,7	5,7	198	2,5	7,5
356840	Waller OB	2017	Wurf	Globus	02	19	0,0	15,8	103	2,9	0,9
434392	Idan OB	1997	Idar	Nilan	02	90	4,5	3,4	534	3,2	4,9
608574	Landgraf OB	2014	Ludwig	Mingo	07	101	3,9	5,0	427	0,5	3,3
608681	Willi OB	2016	Wotan *OB	Vulkan	18	18	16,7	0,0	48	2,1	10,4
608778	Vital OB	2017	Votan	Max*OB	07				7	0,0	0,0

Holsteins (Schwarz- und Rotbunt)

Bullen im Besamungseinsatz

Sortierung nach RZG

a) Bullen töchtergeprüft																		
Name	Vb	HBNr	Gj	Stat.	RZG	RZM	ZWM	ZWF	ZWE	RZE	RZS	RZN	RZR	RZK m	RZGesund		Mty	Fun
					Si %	Si%	F%	E%	Si %	Si%	Si%	Si%	RZK d	Si%	Tö	Kö	Eut	
Arcor	10	796850	2016	02	134	118	-64	+40	+17	119	107	122	111	109	117	46	111	112
					80	91		+0,44	+0,20	82	88	72	62	108	73		105	112
Aristocats	10	853057	2016	06	132	132	+1161	+34	+50	109	114	111	93	109	112	31	108	99
					87	86		-0,11	+0,09	82	83	71	61	111	76		101	111
Powder P	10	796550	2015	07	131	139	+787	+60	+52	104	112	107	106	105	100	119	102	97
					95	98		+0,28	+0,23	89	96	83	76	114	81		101	107
Balbo	10	796330	2014	07	131	126	-13	+61	+23	119	109	119	100	106	105	112	116	115
					96	98		+0,63	+0,24	89	97	89	78	116	84		102	110
Kennedy	10	796960	2016	02	128	112	+1239	-2	+27	121	115	115	103	105	118		110	103
					84	77		-0,45	-0,14	74	79	70	60	94	76		109	119
Corona	10	796580	2015	02	126	131	+1407	+33	+48	105	109	106	104	103	105	51	107	103
					91	93		-0,19	+0,00	83	91	77	68	109	76		106	101
Bacardi	10	796890	2016	02	122	116	+700	+7	+31	102	119	119	104	97	109	62	94	109
					91	93		-0,19	+0,06	84	90	73	64	98	76		92	102

b) Bullen mit Ergebnissen aus der genomischen Selektion																		
Name	Vb	HBNr	Gj	Stat.	RZG	RZM	ZWM	ZWF	ZWE	RZE	RZS	RZN	RZR	RZK m	RZGesund		Mty	Fun
					Si %	Si%	F%	E%	Si %	Si%	Si%	Si%	RZK d	Si%		Kö	Eut	
Sorelio P	10	793070	2019	02	158	143	+1769	+65	+57	132	122	128	110	102	118		105	123
					80	73		-0,06	-0,05	70	76	66	52	118	70		105	123
Promise	10	797400	2019	02	155	153	+2322	+89	+67	110	110	114	103	113	125		109	107
					81	74		-0,02	-0,10	71	76	66	52	104	70		104	104
Chronic	10	797630	2020	07	155	137	+995	+73	+42	128	120	125	106	114	124		106	117
					80	73		+0,32	+0,07	70	75	66	51	101	69		106	120
Set Red	10	793080	2020	07	151	143	+1596	+58	+61	124	101	123	99	118	113		118	117
					80	73		-0,07	+0,06	70	76	66	52	125	70		103	113
Sepia	10	797270	2018	02	151	139	+321	+77	+43	134	117	117	98	103	123		110	117
					83	76		+0,64	+0,32	73	78	69	57	94	74		114	124
Suvari	10	797470	2019	02	151	124	+778	+44	+28	130	117	127	111	108	131		103	113
					80	73		+0,13	+0,01	70	76	66	52	92	70		115	123
Gimli Red	10	793060	2019	07	150	144	+1424	+75	+54	132	116	113	99	98	121		125	110
					80	73		+0,17	+0,04	70	76	66	52	108	71		104	126
Freetown	10	797600	2020	07	150	139	+829	+76	+43	129	108	118	107	111	115		101	116
					80	73		+0,40	+0,14	71	76	66	52	108	70		110	122
Hotgun	10	797360	2019	07	150	135	+973	+59	+43	131	118	123	106	105	121		116	102
					82	75		+0,19	+0,09	73	77	68	55	101	72		108	132
Strong	10	853085	2019	06	148	144	+1039	+92	+45	111	122	120	105	108	116		103	101
					81	74		+0,47	+0,09	71	76	67	55	110	72		105	111
Belluno	10	797300	2018	07	148	128	+1329	+27	+45	114	114	125	118	113	131		105	108
					82	75		-0,22	-0,01	73	77	68	56	119	72		94	114
Cooper	10	797370	2019	07	147	139	+1430	+70	+47	123	113	113	111	109	118		100	113
					81	75		+0,12	-0,02	72	77	67	53	101	71		114	116
Jahoo	10	797350	2018	02	144	142	+1038	+74	+51	108	103	115	100	108	115		104	103
					82	75		+0,31	+0,14	72	77	69	57	101	72		100	107
Solucky PP	10	793090	2020	02	142	134	+1205	+56	+42	114	116	121	105	105	111		110	109
					80	73		+0,07	+0,00	70	76	66	52	123	70		108	106
Hotdog PP	10	797390	2019	06	142	126	-31	+51	+29	123	114	116	111	112	122		109	112
					81	75		+0,53	+0,31	72	77	67	54	111	71		106	116
Superior	10	797050	2017	06	137	126	+575	+52	+29	127	100	118	108	94	112		109	111
					83	76		+0,28	+0,09	73	78	69	57	96	73		104	124
Babylon PP	10	797260	2018	02	136	121	+1418	+23	+32	116	113	118	106	113	119		106	110
					82	75		-0,29	-0,15	72	77	67	55	106	72		94	116
Bendzko	10	853081	2018	06	135	133	+347	+64	+36	116	116	107	100	108	117		112	104
					83	77		+0,49	+0,24	75	78	69	59	111	73		99	115
Holster P	10	797030	2017	02	134	124	+467	+45	+28	124	112	111	115	106	112		101	103
					83	76		+0,26	+0,12	74	78	69	58	86	74		112	124
Suarez	10	797020	2017	02	133	118	+1227	+24	+25	128	109	117	102	105	115		109	115
					83	76		-0,22	-0,15	74	78	69	59	98	73		113	118
Melle PP	10	797200	2018	07	132	129	+1087	+44	+38	109	105	113	100	114	108		109	97
					83	76		+0,01	+0,01	73	78	69	58	114	75		96	114
Missimo	10	797290	2018	06	131	117	+765	+18	+26	122	112	115	102	105	112		103	120
					83	76		-0,12	+0,00	73	78	69	57	107	75		100	115
Saratoga	10	797110	2017	10	130	113	+915	+3	+26	117	102	118	107	104	118		90	108
					83	76		-0,30	-0,05	74	78	69	58	93	73		114	114

Durchgeführte Erstbesamungen Holsteins (Schwarz- und Rotbunt)

nach Angaben der Besamungsstationen

a) Bullen töchtergeprüft

Name	Vb	HBNr	EB bis 30.09.20	2021					Gesamt
				Greifbg.	Memm.	NEA	and. Stat.	EB ges. 2021	
Arcor	10	796850	2194	342			8	350	2544
Aristocats	10	853057	572			92		92	664
Bacardi	10	796890	2505	147	17	2		166	2671
Balbo	10	796330	6945	329	899	418	102	1748	8693
Corona	10	796580	1636	1477	3	14	123	1617	3253
Kennedy	10	796960	664	30				30	694
Powder P	10	796550	5973		2178			2178	8151

b) Bullen mit Ergebnissen aus der genomischen Selektion

Name	Vb	HBNr	EB bis 30.09.20	2021					Gesamt
				Greifbg.	Memm.	NEA	and. Stat.	EB ges. 2021	
Babylon PP	10	797260	1254	1163		24	232	1419	2673
Belluno	10	797300	526		1441	22	18	1481	2007
Bendzko	10	853081	26			233		233	259
Chronic	10	797630			36			36	36
Cooper	10	797370	58		948	2		950	1008
Freetown	10	797600			112			112	112
Gimli Red	10	793060			369			369	369
Holster P	10	797030	3851	671	38		74	783	4634
Hotdog PP	10	797390	51			622		622	673
Hotgun	10	797360	570	341	1944	64	18	2367	2937
Jahoo	10	797350	111	360				360	471
Melle PP	10	797200	2693	10	680	10	57	757	3450
Missimo	10	797290	509			418	10	428	937
Promise	10	797400	16	395	6	26	122	549	565
Saratoga	10	797110	184				229	229	413
Sepia	10	797270	1405	682	117	25	149	973	2378
Set Red	10	793080		1	252			253	253
Solucky PP	10	793090		128				128	128
Sorelio P	10	793070		699	288	1	10	998	998
Strong	10	853085				479		479	479
Suarez	10	797020	1345	123	1			124	1469
Superior	10	797050	501			104		104	605
Suvari	10	797470		680	211	60	44	995	995

Jahresauswertung **H o l s t e i n s** Bayern 2021

	Durchschnitte 2021		Durchschnitte 2020		Durchschnitte 2019		Durchschnitte 2018	
Anzahl Tiere	2274		1605		1723		2151	
Abstand Kalbung Tg.	103	57	107	58	113	57	116	60
Erstkalbealter Mon.	26,9	3,0	26,8	2,8	26,9	2,9	27,0	2,9
Herdendurchschnitt M-l	9593	1737	9308	1435	9147	1421	8806	1307
1. PM Milch kg	29,1	6,4	29,0	6,0	28,4	5,7	28,0	5,8
Fett%	4,27	0,84	4,33	0,87	4,32	0,93	4,27	0,90
Eiw. %	3,20	0,32	3,19	0,32	3,18	0,33	3,18	0,32
Milchtyp	81,9	1,9	81,9	2,0	81,5	2,1	81,0	2,2
Körper	82,4	2,3	82,7	2,3	82,7	2,5	82,4	2,5
Fundament	80,9	2,3	80,8	2,4	80,7	2,4	80,6	2,5
Euter	81,4	2,0	81,4	2,1	81,0	2,2	81,0	2,2
Kreuzhöhe cm	149,8	3,3	150,0	3,3	149,9	3,4	149,4	3,4
Milchcharakter	5,91	1,30	5,80	1,35	5,66	1,37	5,26	1,35
Körpertiefe	5,89	1,27	6,05	1,23	6,11	1,26	5,93	1,29
Stärke	5,28	1,19	5,44	1,20	5,41	1,25	5,35	1,21
Beckenneigung	4,61	1,26	4,55	1,31	4,55	1,34	4,61	1,32
Beckenbreite	5,41	1,12	5,56	1,11	5,62	1,15	5,47	1,17
Hinterbeinwinkel	5,10	1,07	5,17	1,10	5,15	1,11	5,23	1,05
Klauenwinkel	5,34	1,11	5,30	1,10	5,34	1,19	5,34	1,15
Sprunggelenk	5,39	1,41	5,35	1,42	5,26	1,43	5,36	1,42
Hinterbeinstellung	5,22	1,00	5,13	1,01	5,12	1,11	4,96	1,01
Hintereuterhöhe	5,75	1,14	5,75	1,15	5,60	1,19	5,55	1,19
Zentralband	5,99	1,13	5,99	1,21	5,92	1,14	5,78	1,15
Strichplatzrg. vorne	5,41	1,25	5,46	1,18	5,46	1,23	5,44	1,21
Strichplatzrg. hinten	6,38	1,35	6,52	1,33	6,35	1,37	6,13	1,32
Voreuteraufhängung	5,62	1,25	5,54	1,26	5,46	1,33	5,49	1,34
Eutertiefe	6,20	1,12	6,16	1,16	5,81	1,26	5,77	1,29
Strichlänge	4,94	1,11	4,98	1,06	4,96	1,06	4,89	1,09
BCS	5,04	1,40	5,02	1,42	4,99	1,50	5,11	1,43
Bewegung	5,28	1,17	5,29	1,24	5,29	1,26	5,20	1,33
Harmonie	5,84	1,14	5,77	1,18	5,71	1,22	5,57	1,17
Rippenausprägung	5,30	1,14	5,45	1,15	5,31	1,18	5,23	1,13
Skelett	5,42	1,23	5,40	1,30	5,25	1,39	5,07	1,33
Textur	5,00	1,20	5,08	1,26	4,86	1,29	5,03	1,31
Angularity	5,28	1,30	5,46	1,21	5,29	1,26	5,44	1,11
verst. Vorderbein	5,45	1,40	5,63	1,44	5,58	1,56	5,42	1,39
Euterbalance	5,36	0,99	5,31	0,89	5,22	0,99	5,27	0,90

Holstein-Kuhvision

Zeitraum 01.10.20-30.09.21

Merkmale	Kuhvision Einstufungen	Nachzuchtbew. Einstufungen	ges. Bayern
Anzahl Betriebe	24	363	387
bewertete Kühe	835	1439	2274
Kuhzahl			
1. PM Milch-kg	31,3	27,8	29,1
Fett-%	4,16	4,33	4,27
Eiweiß-%	3,25	3,17	3,20
Herdendurchschnitt	10924	8802	9582
Kreuzbeinhöhe	150,4	149,5	149,8
Milchtyp	82,3	81,8	81,9
Körper	83,1	82,0	82,4
Fundament	81,3	80,7	80,9
Euter	82,0	81,1	81,4
Gesamtnote	82,1	81,3	81,6
Abw. zum Bew.mittel			
Milchtyp	+0,2	-0,1	+0,0
Körper	+0,4	-0,2	+0,0
Fundament	+0,3	-0,2	+0,0
Euter	+0,4	-0,2	+0,0
Gesamtnote	+0,3	-0,2	+0,0
Erstkalbealter	26,9	27,0	26,9
Abstand Kalbung	94	108	103
Anteil GJV			
gesamt	564		
in Prozent	67,5 %		
Holstein-Kuhvision			
Betriebsbesuche	104		
bewertete Kühe pro	8,0		
Betriebsbesuch	(von 1 bis 48)		
Anteil GJV	68 %		
	(von 14% bis 100%)		
mittlere Kuhzahl	107,1		
	(von 23 bis 250)		

Fleischrasse - Bullen

Bisheriger Besamungseinsatz nach Angaben der Stationen

Greifenberg

Rasse	Name	HBNr	Geb. jahr	FW	S/%	EB bis9.20	EB 2021	Abkalbeergergebnisse					
								Erstlinge			Weitere		
								n	TA	tot	n	TA	tot
Angus	Artus	204726	2018			12	132	7	0,0	0,0	10	0,0	10,0
Blonde-A.	Bandit	403614	1997	115	94	4689	5	90	2,2	2,2	2131	2,6	4,2
Blonde-A.	Boston	403620	1998	131	82	2444	16	29	3,4	13,8	966	4,5	5,2
Blonde-A.	Buffalo PP*	204547	2015	114	32	271	185	7	0,0	0,0	209	2,9	3,8
Blonde-A.	Topper P	204127	2002	95	81	3035	23	44	4,6	9,1	1018	2,7	3,6
Blonde-A.	Uranus	204303	2009	106	87	3912	376	115	7,0	5,2	1813	2,9	4,8
Charolais	Luca	204252	2006			941	26	11	18,2	18,2	381	6,6	4,7
Charolais	Markant PP*	204548	2015			510	210	12	8,3	8,3	286	5,2	5,9
Charolais	Mentor Pp*	204342	2010			127	11	4	0,0	0,0	56	3,6	16,1
Charolais	Merlin	204292	2008			829	49	6	0,0	16,7	365	4,1	7,4
Charolais	Tango	204193	2004			2674	197	148	6,8	12,2	1157	3,7	6,6
Limousin	Andre	204251	2006			1489	10	165	7,9	6,7	247	4,0	4,4
Limousin	Gerado PP*	204775	2019				2						
Limousin	Indigo PP*	204497	2014			666	496	168	3,0	5,9	316	2,5	3,8
Limousin	Monza FT PP	204421	2012			1048	156	98	16,3	16,3	431	3,4	6,3
Piemonteser	Gandalf Pp*	204589	2016			792	203	55	7,3	12,7	409	1,9	6,6
Wagyu	Kikoschebi	204728	2016			7	123	7	0,0	0,0	9	0,0	11,1
Weiss-Bi. Belg.	Baroc	204578	2016	121	56	1299	54	14	7,1	28,6	740	3,0	7,0
Weiss-Bi. Belg.	Bob	204740	2019			14	364				55	0,0	3,6
Weiss-Bi. Belg.	Cap	204745	2019			70	552	4	0,0	0,0	144	1,4	3,5
Weiss-Bi. Belg.	Faun	204590	2016	124	60	4674	1679	72	4,2	13,9	2819	3,8	5,7
Weiss-Bi. Belg.	Ferrari	204533	2015	122	89	6861	289	161	4,3	12,5	3446	1,5	4,4
Weiss-Bi. Belg.	First	204741	2019			8	386				26	0,0	3,9
Weiss-Bi. Belg.	Gold	204698	2018			1301	396	19	0,0	5,2	718	1,4	3,6
Weiss-Bi. Belg.	Hanf	204757	2019				167						
Weiss-Bi. Belg.	Hanno	204617	2017			2181	429	41	4,9	14,6	1184	3,6	4,5
Weiss-Bi. Belg.	Harper	204554	2016	117	86	6742	1081	123	4,9	8,1	4119	1,7	3,6
Weiss-Bi. Belg.	Heli	204364	2011	115	98	27829	2748	1682	3,7	7,7	15799	1,9	4,4
Weiss-Bi. Belg.	Jet	204743	2019			114	519	1	0,0	0,0	148	0,7	2,7
Weiss-Bi. Belg.	Mainau	204634	2017			1808	865	28	10,7	14,3	1006	3,0	6,0
Weiss-Bi. Belg.	Manga	204553	2016	112	92	16265	4412	244	1,7	20,9	10231	1,6	7,3
Weiss-Bi. Belg.	Messi	204653	2018			1660	1124	35	5,7	5,7	1078	2,2	5,2
Weiss-Bi. Belg.	Mogli	202100	2014	114	92	13227	1512	424	2,4	7,8	7753	1,4	4,5
Weiss-Bi. Belg.	Opal	204580	2016	115	41	3089	1017	46	4,4	15,2	1498	1,8	5,0
Weiss-Bi. Belg.	Ray	204746	2019			68	290	1	0,0	0,0	104	3,8	1,9
Weiss-Bi. Belg.	Ritz	204577	2016	118	35	1143	124	25	8,0	12,0	665	3,1	4,5
Weiss-Bi. Belg.	Sam	204758	2019				305						
Weiss-Bi. Belg.	Tesla	204744	2019			98	488	2	0,0	50,0	130	0,8	3,8
Weiss-Bi. Belg.	Vario	204742	2019			53	696	5	0,0	20,0	148	1,3	6,1
Weiss-Bi. Belg.	Vils	204624	2017			1191	535	46	8,7	6,5	744	0,8	2,2
Weiss-Bi. Belg.	Vimo	204652	2017			492	149	6	0,0	33,4	311	1,9	2,9

Memmingen

Rasse	Name	HBNr	Geb. jahr	FW	S/%	EB bis9.19	EB 2020	Abkalbeergergebnisse					
								Erstlinge			Weitere		
								n	TA	tot	n	TA	tot
Angus	Wk Danilo	204302	2009			1259	102	207	3,4	7,7	315	3,2	2,9
Blonde-A.	Eto	204085	2001	116	98	15602	177	204	5,3	4,9	7883	3,6	4,6
Blonde-A.	Mad Max PP*	204777	2019				0						
Blonde-A.	Unikat PP*	204502	2014	115	94	9390	1695	217	6,9	6,0	5391	3,9	4,8
Blonde-A.	Urban PP*	204778	2019				194						
Pustert.Spr.	Rum PSR	601083	2012			94	37	5	0,0	0,0	37	8,1	2,7
Wagyu	Itoshigena	204367	2011			38	8	3	0,0	0,0	7	0,0	0,0
Weiss-Bi. Belg.	Idefix	204555	2016	121	85	10425	4794	383	2,9	6,0	5925	2,8	3,8
Weiss-Bi. Belg.	Istanbul	202203	2014	115	96	11945	772	388	5,4	8,0	6574	2,2	4,7
Weiss-Bi. Belg.	Lego	204530	2015	109	76	20040	9297	630	5,4	9,4	11617	2,0	5,3
Weiss-Bi. Belg.	Maximo	204736	2018			1019	667	14	14,3	7,1	894	1,8	3,7
Weiss-Bi. Belg.	Moritz	204780	2019				176						
Weiss-Bi. Belg.	Nemo	204664	2018			1867	1529	54	7,5	3,7	1150	3,7	5,5
Weiss-Bi. Belg.	Oasis	204475	2014	116	95	12675	1817	600	5,3	6,8	6452	2,9	5,0
Weiss-Bi. Belg.	Othello	204575	2016	128	87	5582	75	154	5,9	9,7	2171	3,0	6,1
Weiss-Bi. Belg.	Otto	204298	2009	116	99	65014	2839	2555	4,4	7,9	34585	2,4	4,3
Weiss-Bi. Belg.	Takko	204719	2019				1253						
Weiss-Bi. Belg.	Tesla	204718	2019				1655	4	0,0	0,0	158	1,2	2,5
Weiss-Bi. Belg.	Timbo	204720	2019			252	1038	13	0,0	0,0	491	3,5	5,2