

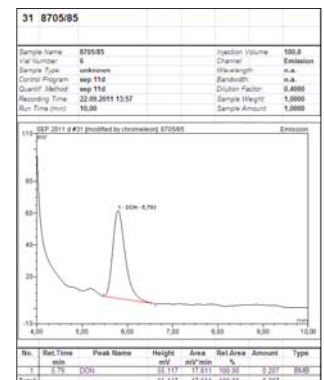
## Ablauf der DON-Analytik:



- Getreideprobe wird vermahlen und extrahiert



- Filtrat = Extrakt wird mit Laborroboter vorgereinigt



- Gereinigter Extrakt wird konzentriert, überführt und mit HPLC, Nachsäulenderivatisierung und Fluoreszenzdetektion analysiert

- Messergebnis wird ausgewertet und Bericht erstellt