

# Kartoffeln

**des Jahresheftes Agrarmärkte 2015**

Version vom 02.12.2015

Institut für Ernährungswirtschaft und Märkte





# Welterzeugung mit Kartoffeln

Tab  
4-1

Agrarmärkte 2015 • Kartoffeln

| 2013                            |              | Anbaufläche<br>1.000 ha | Hektarertrag<br>dt/ha | Erntemenge<br>▼<br>1.000 t |
|---------------------------------|--------------|-------------------------|-----------------------|----------------------------|
| <b>Asien</b>                    |              | <b>9.892</b>            | <b>189</b>            | <b>187.219</b>             |
|                                 | China        | 5.617                   | 170                   | 95.988                     |
|                                 | Indien       | 1.992                   | 227                   | 45.344                     |
| <b>Europa</b>                   |              | <b>5.726</b>            | <b>199</b>            | <b>114.295</b>             |
|                                 | <b>EU-28</b> | <b>1.754</b>            | <b>267</b>            | <b>53.467</b>              |
|                                 | EU-25        | 1.522                   | 282                   | 49.845                     |
|                                 | EU-15        | 1.076                   | 340                   | 41.410                     |
|                                 | Russland     | 2.088                   | 144                   | 30.199                     |
|                                 | Ukraine      | 1.392                   | 159                   | 22.259                     |
|                                 | Weißrussland | 305                     | 193                   | 5.914                      |
| <b>Nord- und Zentralamerika</b> |              | <b>657</b>              | <b>344</b>            | <b>26.765</b>              |
|                                 | USA          | 426                     | 466                   | 19.844                     |
|                                 | Kanada       | 142                     | 325                   | 4.620                      |
| <b>Afrika</b>                   |              | <b>2.046</b>            | <b>149</b>            | <b>30.499</b>              |
|                                 | Ägypten      | 178                     | 269                   | 4.800                      |
|                                 | Algerien     | 163                     | 302                   | 4.928                      |
| <b>Südamerika</b>               |              | <b>959</b>              | <b>162</b>            | <b>15.605</b>              |
|                                 | Peru         | 317                     | 144                   | 4.571                      |
|                                 | Kolumbien    | 115                     | 185                   | 2.129                      |
| <b>Ozeanien</b>                 |              | <b>46</b>               | <b>403</b>            | <b>1.837</b>               |
|                                 | Australien   | 34                      | 383                   | 1.273                      |
| <b>Welt</b>                     |              | <b>19.337</b>           | <b>195</b>            | <b>376.452</b>             |

Stand: 29.05.2015



# Anbaufläche, Hektarertrag, und Erntemenge von Kartoffeln in ausgewählten EU-Staaten (1)

Tab  
4-2

Agrarmärkte 2015 • Kartoffeln

|                           |                         | Kartoffeln insgesamt |              |               | Frühkartoffeln |              |              |
|---------------------------|-------------------------|----------------------|--------------|---------------|----------------|--------------|--------------|
|                           |                         | Anbaufläche          | Hektarertrag | Erntemenge    | Anbaufläche    | Hektarertrag | Erntemenge   |
|                           |                         | 1.000 ha             | dt/ha        | 1.000 t<br>▼  | 1.000 ha       | dt/ha        | 1.000 t      |
| <b>Deutschland</b>        | <b>1990</b>             | <b>548</b>           | <b>256</b>   | <b>14.039</b> | <b>35</b>      | <b>249</b>   | <b>867</b>   |
|                           | <b>2000</b>             | <b>304</b>           | <b>433</b>   | <b>13.193</b> | <b>18</b>      | <b>315</b>   | <b>559</b>   |
|                           | <b>2014</b>             | <b>245</b>           | <b>474</b>   | <b>11.607</b> | .              | .            | .            |
|                           | <b>2015<sup>v</sup></b> | <b>234</b>           | <b>421</b>   | <b>9.853</b>  | .              | .            | .            |
| Polen                     | 1990                    | 1.835                | 198          | 36.313        | .              | .            | .            |
|                           | 2000                    | 1.251                | 194          | 24.232        | .              | .            | .            |
|                           | 2014                    | 267                  | 288          | 7.700         | .              | .            | .            |
|                           | 2015 <sup>v</sup>       | 267                  |              |               | .              | .            | .            |
| Niederlande               | 1990                    | 175                  | 401          | 7.036         | .              | .            | .            |
|                           | 2000                    | 180                  | 451          | 8.127         | .              | .            | .            |
|                           | 2014                    | 156                  | 450          | 7.036         | .              | .            | .            |
|                           | 2015 <sup>v</sup>       | 157                  |              |               | .              | .            | .            |
| <b>EU-15<sup>1)</sup></b> | <b>1990</b>             | <b>1.845</b>         | <b>267</b>   | <b>49.308</b> | <b>174</b>     | <b>220</b>   | <b>3.831</b> |
|                           | <b>2000</b>             | <b>1.315</b>         | <b>370</b>   | <b>48.617</b> | <b>125</b>     | <b>257</b>   | <b>3.217</b> |
|                           | <b>2013</b>             | <b>1.070</b>         | <b>384</b>   | <b>41.079</b> | .              | .            | .            |
|                           | <b>2014</b>             | <b>1.070</b>         | <b>362</b>   | <b>44.622</b> | .              | .            | .            |
| <b>EU-25</b>              | <b>2013</b>             | <b>1.514</b>         | <b>332</b>   | <b>50.329</b> | .              | .            | .            |
|                           | <b>2014</b>             | <b>1.514</b>         | <b>304</b>   | <b>54.430</b> | .              | .            | .            |
| <b>EU-28</b>              | <b>2013</b>             | <b>1.745</b>         | <b>309</b>   | <b>53.967</b> | .              | .            | .            |
|                           | <b>2014<sup>v</sup></b> | <b>1.711</b>         | <b>288</b>   | <b>58.261</b> | .              | .            | .            |

1) 1990 EG-12

Stand: 26.11.2015



# Anbaufläche, Hektarertrag, und Erntemenge von Kartoffeln in ausgewählten EU-Staaten (2)

Tab  
4-2

Agrarmärkte 2015 • Kartoffeln

|                           |                         | Kartoffeln insgesamt |              |               | Frühkartoffeln |              |              |
|---------------------------|-------------------------|----------------------|--------------|---------------|----------------|--------------|--------------|
|                           |                         | Anbaufläche          | Hektarertrag | Erntemenge    | Anbaufläche    | Hektarertrag | Erntemenge   |
|                           |                         | 1.000 ha             | dt/ha        | 1.000 t<br>▼  | 1.000 ha       | dt/ha        | 1.000 t      |
| Frankreich                | 1990                    | 159                  | 297          | 4.721         | 21             | 203          | 429          |
|                           | 2000                    | 163                  | 396          | 6.434         | 19             | 249          | 461          |
|                           | 2014                    | 168                  | 478          | 7.950         | 7              | 286          | 200          |
|                           | 2015 <sup>v</sup>       | 159                  | 101          | 1.603         |                |              |              |
| Ver. Königreich           | 1990                    | 177                  | 369          | 6.543         | 16             | 267          | 437          |
|                           | 2000                    | 165                  | 399          | 6.585         | 13             | 223          | 290          |
|                           | 2014                    | 140                  | 407          | 5.700         | 12             | 167          | 200          |
|                           | 2015 <sup>v</sup>       | 131                  |              |               |                |              |              |
| Rumänien                  | 1990                    | 290                  | 110          | 3.186         | 44             | 80           | 355          |
|                           | 2000                    | 283                  | 123          | 3.470         | 36             | 93           | 338          |
|                           | 2014                    | 203                  | 167          | 3.429         | .              | .            | .            |
|                           | 2015 <sup>v</sup>       | 164                  | 130          | 2.134         | .              | .            | .            |
| <b>EU-15<sup>1)</sup></b> | <b>1990</b>             | <b>1.845</b>         | <b>267</b>   | <b>49.308</b> | <b>174</b>     | <b>220</b>   | <b>3.831</b> |
|                           | <b>2000</b>             | <b>1.315</b>         | <b>370</b>   | <b>48.617</b> | <b>125</b>     | <b>257</b>   | <b>3.217</b> |
|                           | <b>2013</b>             | <b>1.070</b>         | <b>384</b>   | <b>41.079</b> | .              | .            | .            |
|                           | <b>2014</b>             | <b>1.070</b>         | <b>362</b>   | <b>44.622</b> | .              | .            | .            |
| <b>EU-25</b>              | <b>2013</b>             | <b>1.514</b>         | <b>332</b>   | <b>50.329</b> | .              | .            | .            |
|                           | <b>2014</b>             | <b>1.514</b>         | <b>304</b>   | <b>54.430</b> | .              | .            | .            |
| <b>EU-28</b>              | <b>2013</b>             | <b>1.745</b>         | <b>309</b>   | <b>53.967</b> | .              | .            | .            |
|                           | <b>2014<sup>v</sup></b> | <b>1.711</b>         | <b>288</b>   | <b>58.261</b> | .              | .            | .            |

1) 1990 EG-12

Stand: 26.11.2015



# Anbaufläche, Hektarertrag, und Erntemenge von Kartoffeln in ausgewählten EU-Staaten (3)

Tab  
4-2

Agrarmärkte 2015 • Kartoffeln

|                     |                   | Kartoffeln insgesamt |              |              | Frühkartoffeln |              |            |
|---------------------|-------------------|----------------------|--------------|--------------|----------------|--------------|------------|
|                     |                   | Anbaufläche          | Hektarertrag | Erntemenge   | Anbaufläche    | Hektarertrag | Erntemenge |
|                     |                   | 1.000 ha             | dt/ha        | 1.000 t<br>▼ | 1.000 ha       | dt/ha        | 1.000 t    |
| Belgien / Lux.      | 1990              | 54                   | 345          | 1.862        | 9              | 273          | 231        |
|                     | 2000              | 67                   | 444          | 2.950        | 11             | 410          | 448        |
|                     | 2014              | 81                   | 879          | 4.589        | 8              | 538          | 430289     |
|                     | 2015 <sup>v</sup> | 78                   |              |              |                |              |            |
| Spanien             | 1990              | 271                  | 197          | 5.331        | 40             | 197          | 795        |
|                     | 2000              | 119                  | 259          | 3.078        | 28             | 214          | 596        |
|                     | 2014              | 76                   | 319          | 2.306        | 16             | 283          | 464        |
|                     | 2015 <sup>v</sup> | 73                   | 338          | 2.456        |                |              |            |
| EU-15 <sup>1)</sup> | 1990              | 1.845                | 267          | 49.308       | 174            | 220          | 3.831      |
|                     | 2000              | 1.315                | 370          | 48.617       | 125            | 257          | 3.217      |
|                     | 2013              | 1.070                | 384          | 41.079       | .              | .            | .          |
|                     | 2014              | 1.070                | 362          | 44.622       | .              | .            | .          |
| EU-25               | 2013              | 1.514                | 332          | 50.329       | .              | .            | .          |
|                     | 2014              | 1.514                | 304          | 54.430       | .              | .            | .          |
| EU-28               | 2013              | 1.745                | 309          | 53.967       | .              | .            | .          |
|                     | 2014 <sup>v</sup> | 1.711                | 288          | 58.261       | .              | .            | .          |

1) 1990 EG-12

Stand: 26.11.2015



# Anbaufläche, Hektarertrag, und Erntemenge von Kartoffeln in ausgewählten EU-Staaten (4)

Tab  
4-2

Agrarmärkte 2015 • Kartoffeln

|                           |                         | Kartoffeln insgesamt |              |               | Frühkartoffeln |              |              |
|---------------------------|-------------------------|----------------------|--------------|---------------|----------------|--------------|--------------|
|                           |                         | Anbaufläche          | Hektarertrag | Erntemenge    | Anbaufläche    | Hektarertrag | Erntemenge   |
|                           |                         | 1.000 ha             | dt/ha        | 1.000 t<br>▼  | 1.000 ha       | dt/ha        | 1.000 t      |
| <b>Deutschland</b>        | <b>1990</b>             | <b>548</b>           | <b>256</b>   | <b>14.039</b> | <b>35</b>      | <b>249</b>   | <b>867</b>   |
|                           | <b>2000</b>             | <b>304</b>           | <b>433</b>   | <b>13.193</b> | <b>18</b>      | <b>315</b>   | <b>559</b>   |
|                           | <b>2014</b>             | <b>245</b>           | <b>474</b>   | <b>11.607</b> | .              | .            | .            |
|                           | <b>2015<sup>v</sup></b> | <b>234</b>           | <b>421</b>   | <b>9.853</b>  | .              | .            | .            |
| <b>EU-15<sup>1)</sup></b> | <b>1990</b>             | <b>1.845</b>         | <b>267</b>   | <b>49.308</b> | <b>174</b>     | <b>220</b>   | <b>3.831</b> |
|                           | <b>2000</b>             | <b>1.315</b>         | <b>370</b>   | <b>48.617</b> | <b>125</b>     | <b>257</b>   | <b>3.217</b> |
|                           | <b>2013</b>             | <b>1.070</b>         | <b>384</b>   | <b>41.079</b> | .              | .            | .            |
|                           | <b>2014</b>             | <b>1.070</b>         | <b>362</b>   | <b>44.622</b> | .              | .            | .            |
| <b>EU-25</b>              | <b>2013</b>             | <b>1.514</b>         | <b>332</b>   | <b>50.329</b> | .              | .            | .            |
|                           | <b>2014</b>             | <b>1.514</b>         | <b>304</b>   | <b>54.430</b> | .              | .            | .            |
| <b>EU-28</b>              | <b>2013</b>             | <b>1.745</b>         | <b>309</b>   | <b>53.967</b> | .              | .            | .            |
|                           | <b>2014<sup>v</sup></b> | <b>1.711</b>         | <b>288</b>   | <b>58.261</b> | .              | .            | .            |
| <b>Bayern</b>             | <b>1990</b>             | <b>63,1</b>          | <b>309</b>   | <b>1.953</b>  | <b>4,5</b>     | <b>262</b>   | <b>118</b>   |
|                           | <b>2000</b>             | <b>55,4</b>          | <b>436</b>   | <b>2.417</b>  | <b>1,8</b>     | <b>267</b>   | <b>48</b>    |
|                           | <b>2010</b>             | <b>43,4</b>          | <b>379</b>   | <b>1.648</b>  | .              | .            | .            |
|                           | <b>2014</b>             | <b>40,8</b>          | <b>458</b>   | <b>1.810</b>  | .              | .            | .            |
|                           | <b>2015<sup>v</sup></b> | <b>40,3</b>          | <b>353</b>   | <b>1.420</b>  | .              | .            | .            |

1) 1990 EG-12

Stand: 26.11.2015



# Kartoffelbilanzen ausgewählter EU-Staaten (1)

Tab  
4-3

Agrarmärkte 2015 • Kartoffeln

| in 1.000 t Frischkartoffeläquivalent |             | Erzeugung     | Lager         | Einfuhr <sup>1)</sup> | Ausfuhr <sup>1)</sup> | Menge Inland  | Nahrung: frisch bzw. verarbeitet <sup>2)</sup> | Non-Food <sup>3)</sup> | Pflanzgut    | Futter        | Verarbeitungsverluste | Verluste     |
|--------------------------------------|-------------|---------------|---------------|-----------------------|-----------------------|---------------|--|------------------------|--------------|---------------|-----------------------|--------------|
| <b>Deutschland</b>                   | <b>2000</b> | <b>13.694</b> | <b>-0</b>     | <b>1.135</b>          | <b>3.338</b>          | <b>11.491</b> | <b>6.288</b>                                   | <b>1.301</b>           | <b>659</b>   | <b>1.399</b>  | <b>376</b>            | <b>1.468</b> |
|                                      | <b>2009</b> | <b>11.618</b> | <b>-281</b>   | <b>1.237</b>          | <b>4.201</b>          | <b>8.373</b>  | <b>5.850</b>                                   | <b>319</b>             | <b>574</b>   | <b>208</b>    | <b>184</b>            | <b>1.237</b> |
|                                      | <b>2010</b> | <b>10.202</b> | <b>+174</b>   | <b>1.232</b>          | <b>4.165</b>          | <b>7.443</b>  | <b>5.152</b>                                   | <b>398</b>             | <b>584</b>   | <b>90</b>     | <b>190</b>            | <b>1.029</b> |
|                                      | <b>2011</b> | <b>11.800</b> | <b>-145</b>   | <b>1.340</b>          | <b>3.555</b>          | <b>9.440</b>  | <b>5.861</b>                                   | <b>1.342</b>           | <b>596</b>   | <b>256</b>    | <b>156</b>            | <b>1.229</b> |
| Polen                                | 2000        | 24.232        | -243          | 145                   | 322                   | 23.813        | 5.113  | 99                     | 2.795        | 11.690        | 725                   | 3.390        |
|                                      | 2009        | 9.703         | -169          | 285                   | 586                   | 9.232         | 4.477  | 235                    | 1.355        | 2.279         | 96                    | 790          |
|                                      | 2010        | 8.766         | -337          | 369                   | 657                   | 8.141         | 4.306  | 169                    | 1.016        | 1.835         | 115                   | 700          |
|                                      | 2011        | 8.197         | +699          | 439                   | 549                   | 8.786         | 4.383  | 202                    | 1.030        | 2.200         | 172                   | 800          |
| Frankreich                           | 2000        | 6.434         | -156          | 1.019                 | 1.411                 | 5.886         | 3.990  | 319                    | 355          | 322           | 400                   | 500          |
|                                      | 2009        | 7.253         | +100          | 1.394                 | 2.459                 | 6.288         | 3.321  | 170                    | 360          | 453           | 400                   | 1.584        |
|                                      | 2010        | 6.622         | +601          | 1.556                 | 2.900                 | 5.879         | 3.544  | 163                    | 347          | 376           | 400                   | 1.048        |
|                                      | 2011        | 7.440         | -521          | 1.563                 | 2.666                 | 5.817         | 3.467  | 139                    | 360          | 350           | 400                   | 1.100        |
| <b>EU-27<sup>s</sup></b>             | <b>2000</b> | <b>84.143</b> | <b>+1.095</b> | <b>11.125</b>         | <b>12.315</b>         | <b>84.049</b> | <b>40.795</b>                                  | <b>5.892</b>           | <b>7.835</b> | <b>19.570</b> | <b>3.042</b>          | <b>6.914</b> |
|                                      | <b>2009</b> | <b>63.125</b> | <b>-793</b>   | <b>14.052</b>         | <b>17.494</b>         | <b>58.890</b> | <b>36.618</b>                                  | <b>3.896</b>           | <b>5.337</b> | <b>6.039</b>  | <b>2.028</b>          | <b>4.974</b> |
|                                      | <b>2010</b> | <b>57.216</b> | <b>+604</b>   | <b>15.125</b>         | <b>19.076</b>         | <b>53.869</b> | <b>35.241</b>                                  | <b>3.351</b>           | <b>4.843</b> | <b>4.254</b>  | <b>1.845</b>          | <b>4.036</b> |
|                                      | <b>2011</b> | <b>62.297</b> | <b>-121</b>   | <b>15.478</b>         | <b>18.460</b>         | <b>59.194</b> | <b>36.472</b>                                  | <b>4.606</b>           | <b>4.841</b> | <b>6.269</b>  | <b>2.151</b>          | <b>4.556</b> |

1) inkl. Verarbeitungs- und Stärkeprodukte, soweit es keine zusammengesetzten Produkte sind

2) einschließlich Kartoffelstärke für den Nahrungsmittelbereich

3) einschließlich Kartoffelstärke für den Non-Food- und Energiebereich und anderen Produkte

Stand: 29.05.2015



# Kartoffelbilanzen ausgewählter EU-Staaten (2)

Tab  
4-3

Agrarmärkte 2015 • Kartoffeln

| in 1.000 t Frischkartoffeläquivalent |             | Erzeugung     | Lager         | Einfuhr <sup>1)</sup> | Ausfuhr <sup>1)</sup> | Menge Inland  | Nahrung: frisch bzw. verarbeitet <sup>2)</sup> | Non-Food <sup>3)</sup> | Pflanzgut    | Futter        | Verarbeitungsverluste | Verluste     |
|--------------------------------------|-------------|---------------|---------------|-----------------------|-----------------------|---------------|--|------------------------|--------------|---------------|-----------------------|--------------|
| Niederlande                          | 2000        | 8.227         | +300          | 1.603                 | 4.207                 | 5.923         | 1.645  | 1.680                  | 410          | 1.800         | 187                   | 200          |
|                                      | 2009        | 7.181         | .             | 1.949                 | 5.693                 | 3.437         | 1.489  | 969                    | 298          | 320           | 191                   | 170          |
|                                      | 2010        | 6.844         | .             | 2.205                 | 6.096                 | 2.952         | 1.537  | 552                    | 242          | 300           | 161                   | 160          |
|                                      | 2011        | 7.333         | .             | 2.494                 | 6.200                 | 3.627         | 1.565  | 854                    | 240          | 600           | 168                   | 200          |
| Ver. Königreich                      | 2000        | 6.636         | +902          | 1.552                 | 262                   | 8.829         | 7.295  | 535                    | 454          | 405           | .                     | 139          |
|                                      | 2009        | 6.396         | -442          | 1.691                 | 333                   | 7.312         | 6.467  | 362                    | 339          | 10            | .                     | 134          |
|                                      | 2010        | 6.056         | -292          | 1.719                 | 395                   | 7.087         | 6.178  | 434                    | 340          | 10            | .                     | 126          |
|                                      | 2011        | 6.310         | -431          | 1.743                 | 453                   | 7.168         | 6.320  | 387                    | 320          | 10            | .                     | 132          |
| Belgien                              | 2000        | 2.922         | -227          | 1.436                 | 1.778                 | 2.352         | 1.298  | 130                    | 73           | 700           | .                     | 151          |
|                                      | 2009        | 3.296         | -1            | 1.871                 | 2.892                 | 2.274         | 897  | 100                    | 74           | 1.047         | .                     | 156          |
|                                      | 2010        | 3.456         | .             | 1.841                 | 3.372                 | 1.924         | 922  | 17                     | 74           | 750           | .                     | 162          |
|                                      | 2011        | 4.129         | -17           | 1.930                 | 3.511                 | 2.530         | 1.166  | 2                      | 58           | 1.119         | .                     | 185          |
| <b>EU-27<sup>s</sup></b>             | <b>2000</b> | <b>84.143</b> | <b>+1.095</b> | <b>11.125</b>         | <b>12.315</b>         | <b>84.049</b> | <b>40.795</b>                                  | <b>5.892</b>           | <b>7.835</b> | <b>19.570</b> | <b>3.042</b>          | <b>6.914</b> |
|                                      | <b>2009</b> | <b>63.125</b> | <b>-793</b>   | <b>14.052</b>         | <b>17.494</b>         | <b>58.890</b> | <b>36.618</b>                                  | <b>3.896</b>           | <b>5.337</b> | <b>6.039</b>  | <b>2.028</b>          | <b>4.974</b> |
|                                      | <b>2010</b> | <b>57.216</b> | <b>+604</b>   | <b>15.125</b>         | <b>19.076</b>         | <b>53.869</b> | <b>35.241</b>                                  | <b>3.351</b>           | <b>4.843</b> | <b>4.254</b>  | <b>1.845</b>          | <b>4.036</b> |
|                                      | <b>2011</b> | <b>62.297</b> | <b>-121</b>   | <b>15.478</b>         | <b>18.460</b>         | <b>59.194</b> | <b>36.472</b>                                  | <b>4.606</b>           | <b>4.841</b> | <b>6.269</b>  | <b>2.151</b>          | <b>4.556</b> |

1) inkl. Verarbeitungs- und Stärkeprodukte, soweit es keine zusammengesetzten Produkte sind

2) einschließlich Kartoffelstärke für den Nahrungsmittelbereich

3) einschließlich Kartoffelstärke für den Non-Food- und Energiebereich und anderen Produkte

Stand: 29.05.2015





# Kartoffelbilanzen ausgewählter EU-Staaten (3)

Tab  
4-3

Agrarmärkte 2015 • Kartoffeln

| in 1.000 t Frischkartoffeläquivalent |             | Erzeugung     | Lager         | Einfuhr <sup>1)</sup> | Ausfuhr <sup>1)</sup> | Menge Inland  | Nahrung: frisch bzw. verarbeitet <sup>2)</sup> | Non-Food <sup>3)</sup> | Pflanzgut    | Futter        | Verarbeitungsverluste | Verluste     |
|--------------------------------------|-------------|---------------|---------------|-----------------------|-----------------------|---------------|--|------------------------|--------------|---------------|-----------------------|--------------|
| Rumänien                             | 2000        | 3.470         | +300          | 33                    | 18                    | 3.785         | 1.958  | 72                     | 838          | 865           | .                     | 52           |
|                                      | 2009        | 4.004         | .             | 140                   | 6                     | 4.138         | 2.064  | 87                     | 1.042        | 885           | .                     | 60           |
|                                      | 2010        | 3.284         | .             | 148                   | 22                    | 3.410         | 2.167  | 70                     | 989          | 154           | .                     | 30           |
|                                      | 2011        | 4.077         | .             | 190                   | 17                    | 4.249         | 2.166  | 77                     | 993          | 953           | .                     | 60           |
| Spanien                              | 2000        | 3.078         | +71           | 1.124                 | 255                   | 4.018         | 3.073  | 353                    | 183          | 205           | 8                     | 195          |
|                                      | 2009        | 2.719         | -95           | 1.696                 | 308                   | 4.013         | 3.075  | 490                    | 110          | 152           | 10                    | 177          |
|                                      | 2010        | 2.327         | +288          | 1.752                 | 274                   | 4.093         | 2.909  | 435                    | 112          | 152           | 10                    | 177          |
|                                      | 2011        | 2.455         | +268          | 1.563                 | 289                   | 3.997         | 2.885  | 371                    | 104          | 152           | 9                     | 177          |
| Italien                              | 2000        | 2.053         | +11           | 1.048                 | 289                   | 2.823         | 2.440  | 128                    | 150          | 55            | .                     | 51           |
|                                      | 2009        | 1.753         | -62           | 1.318                 | 169                   | 2.840         | 2.393  | 184                    | 165          | 51            | .                     | 47           |
|                                      | 2010        | 1.558         | -35           | 1.575                 | 189                   | 2.909         | 2.417  | 239                    | 159          | 49            | .                     | 45           |
|                                      | 2011        | 1.547         | -39           | 1.517                 | 163                   | 2.862         | 2.336  | 285                    | 151          | 47            | .                     | 43           |
| <b>EU-27<sup>s</sup></b>             | <b>2000</b> | <b>84.143</b> | <b>+1.095</b> | <b>11.125</b>         | <b>12.315</b>         | <b>84.049</b> | <b>40.795</b>                                  | <b>5.892</b>           | <b>7.835</b> | <b>19.570</b> | <b>3.042</b>          | <b>6.914</b> |
|                                      | <b>2009</b> | <b>63.125</b> | <b>-793</b>   | <b>14.052</b>         | <b>17.494</b>         | <b>58.890</b> | <b>36.618</b>                                  | <b>3.896</b>           | <b>5.337</b> | <b>6.039</b>  | <b>2.028</b>          | <b>4.974</b> |
|                                      | <b>2010</b> | <b>57.216</b> | <b>+604</b>   | <b>15.125</b>         | <b>19.076</b>         | <b>53.869</b> | <b>35.241</b>                                  | <b>3.351</b>           | <b>4.843</b> | <b>4.254</b>  | <b>1.845</b>          | <b>4.036</b> |
|                                      | <b>2011</b> | <b>62.297</b> | <b>-121</b>   | <b>15.478</b>         | <b>18.460</b>         | <b>59.194</b> | <b>36.472</b>                                  | <b>4.606</b>           | <b>4.841</b> | <b>6.269</b>  | <b>2.151</b>          | <b>4.556</b> |

1) inkl. Verarbeitungs- und Stärkeprodukte, soweit es keine zusammengesetzten Produkte sind

2) einschließlich Kartoffelstärke für den Nahrungsmittelbereich

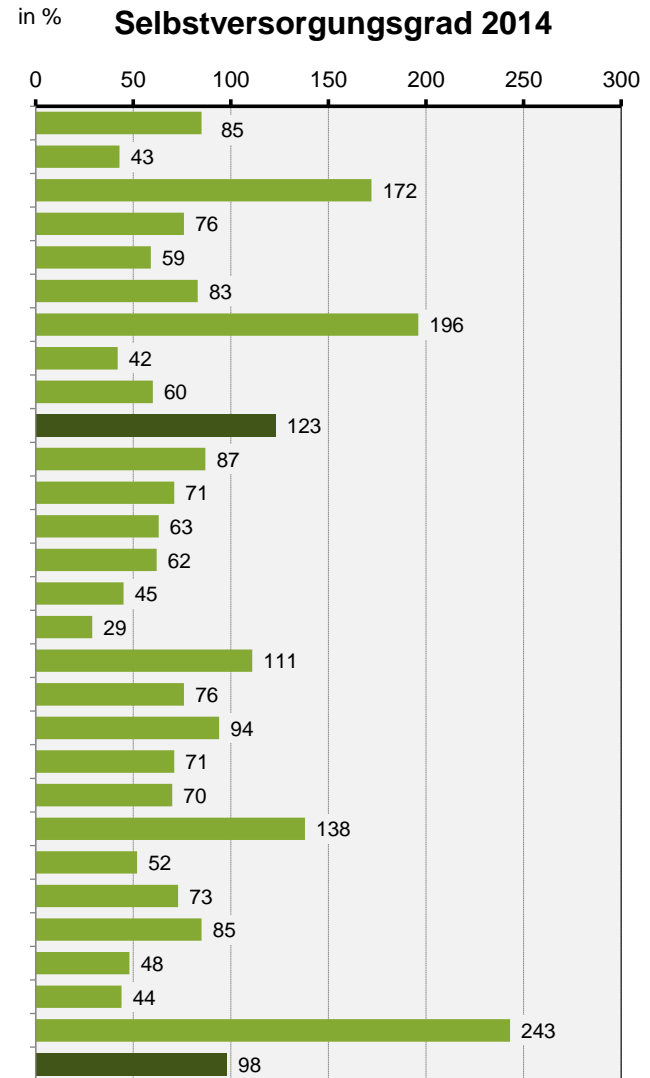
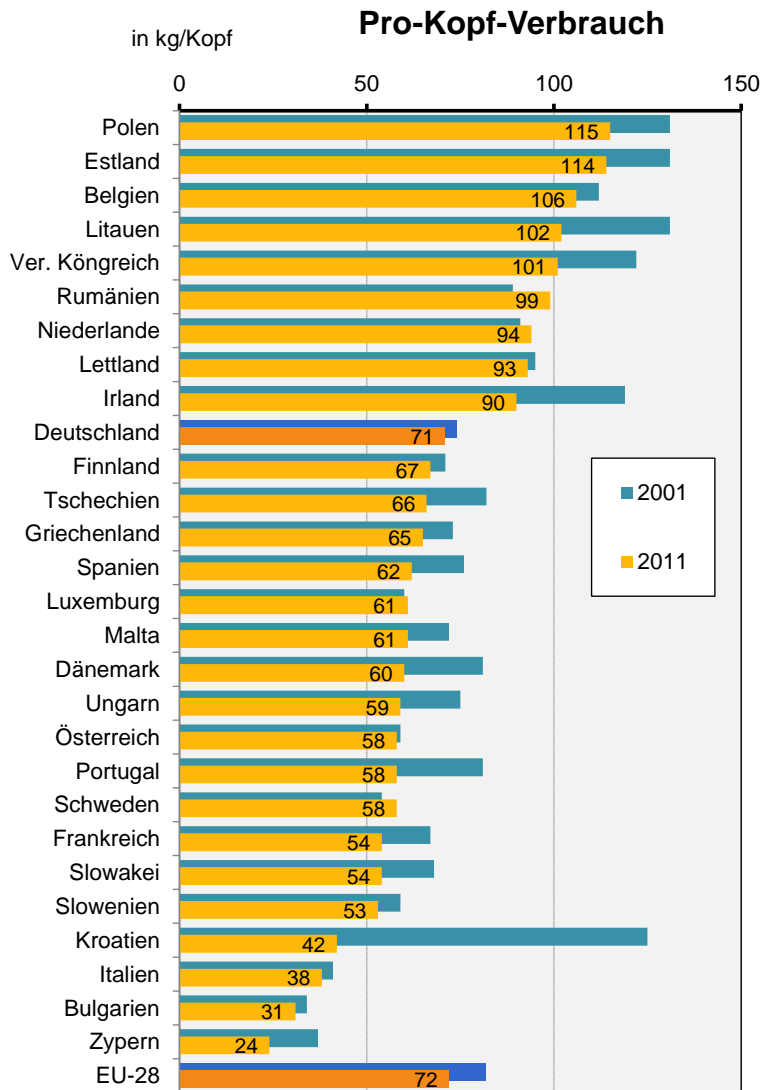
3) einschließlich Kartoffelstärke für den Non-Food- und Energiebereich und anderen Produkte

Stand: 29.05.2015



# Versorgung mit Kartoffeln in der EU

Abb 4-1



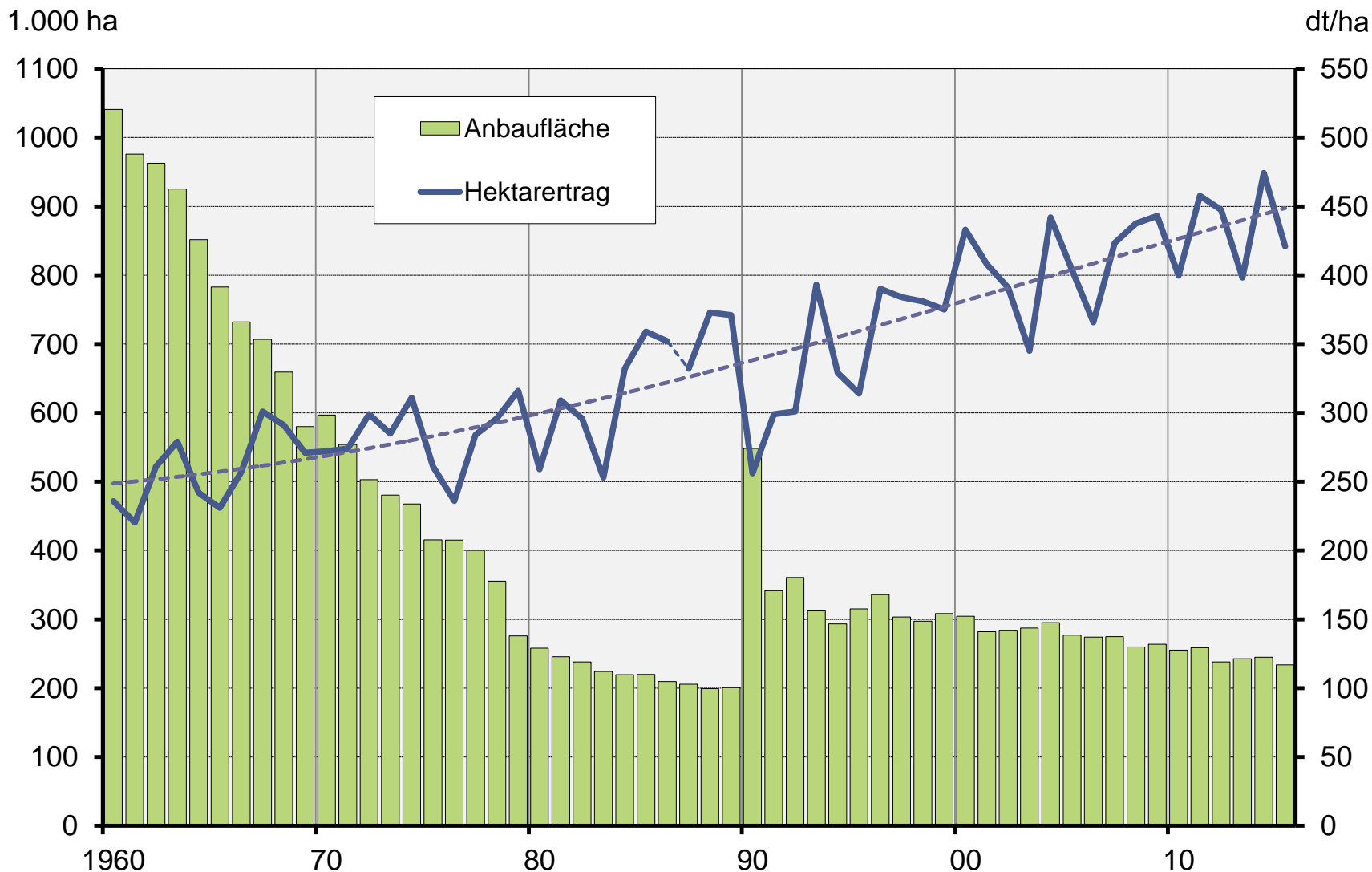
Stand: 28.05.2015



# Anbauflächen und Erträge von Kartoffeln in Deutschland

Abb 4-2

Agrarmärkte 2015 • Kartoffeln



Stand: 16.11.2015



**LfL**  
Märkte

Quellen: DESTATIS; BMEL

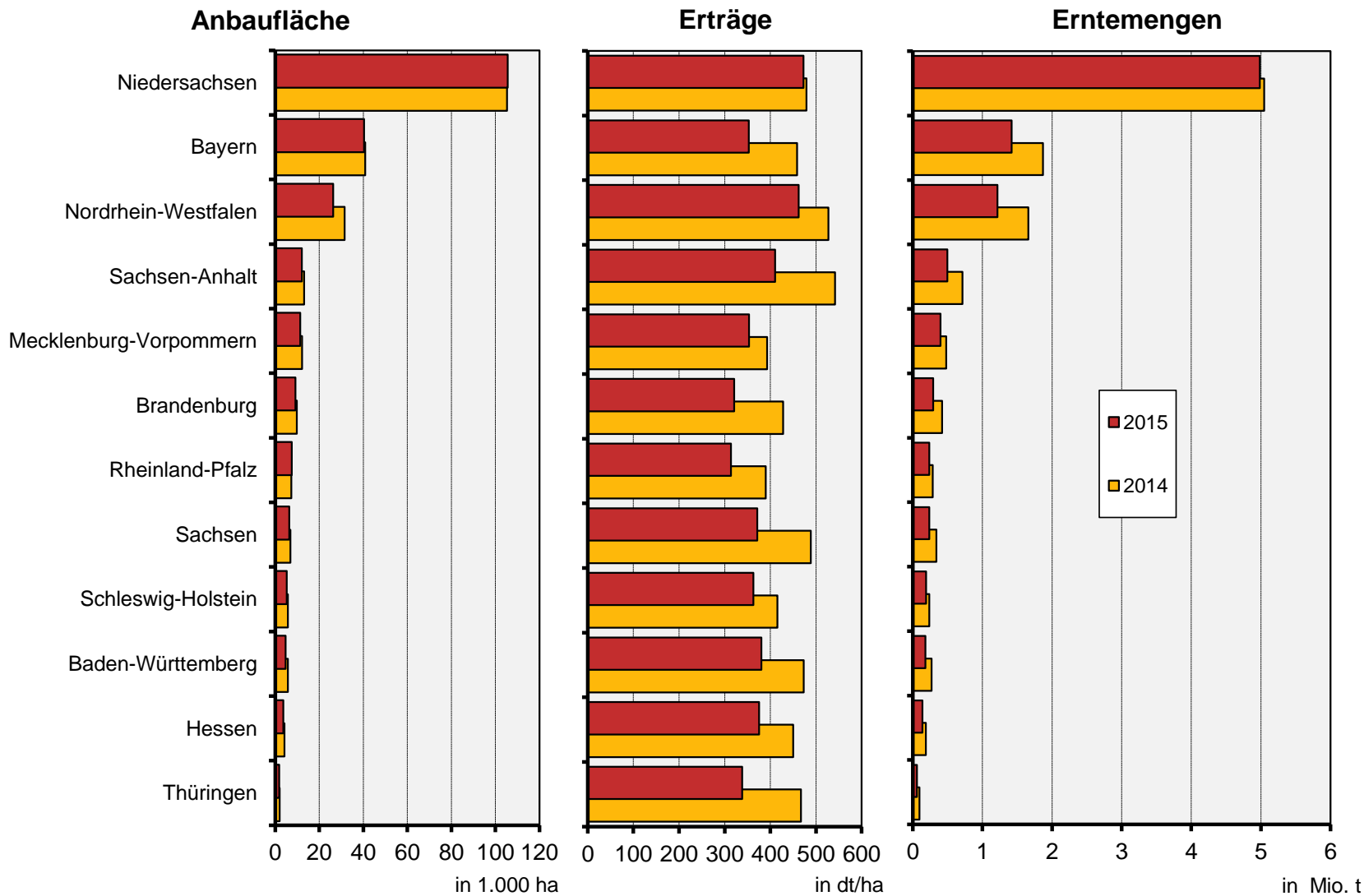
Institut für Ernährungswirtschaft und Märkte



# Anbauflächen, Erträge und Erntemengen nach Bundesländern

Abb 4-3

Agrarmärkte 2015 • Kartoffeln



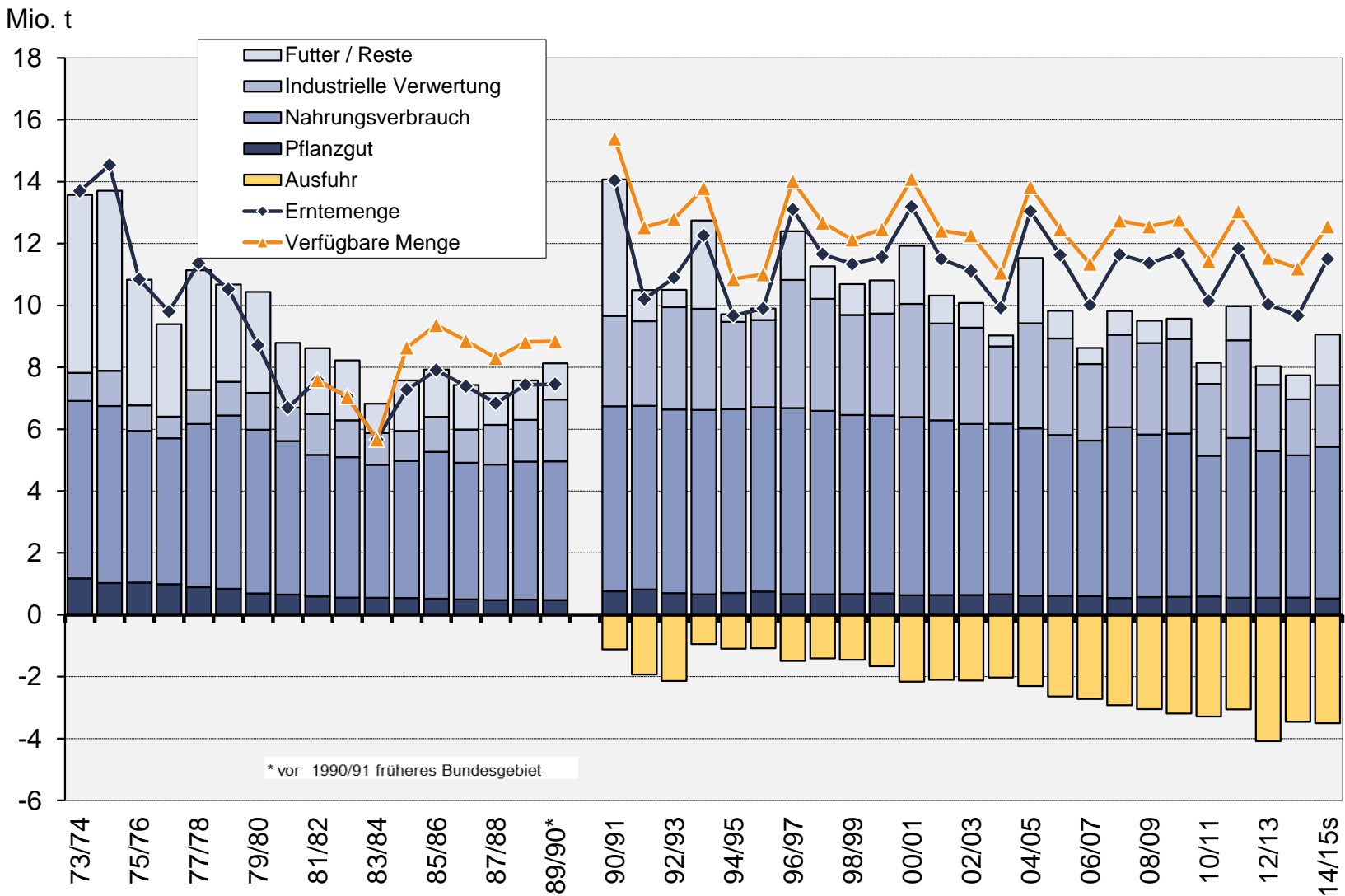
Stand: 16.11.2015



# Entwicklung der Kartoffelernte in Deutschland

Abb 4-4

Agrarmärkte 2015 • Kartoffeln



Stand: 26.05.2015

# Erweiterte Warenstromanalyse für das Jahr 2013/14



in Mio. t

Abb 4-5

Agrarmärkte 2015 • Kartoffeln

### Verfügbare Kartoffelmenge Saison 2013/14 Erzeugung

| Position           | verarbeitet | frisch      |
|--------------------|-------------|-------------|
| Erfasste Erzeugung | -           | 9,67        |
| Kleinerzeuger      | -           | 0,20        |
| Verluste           | -           | -0,77       |
| <b>Summe</b>       | <b>-</b>    | <b>9,10</b> |

### Importe frisch

| Position                            | verarbeitet | frisch      |
|-------------------------------------|-------------|-------------|
| Pflanzkartoffeln                    | -           | 0,09        |
| Speisefrühkartoffeln                | -           | 0,12        |
| Andere Kartoffeln, Stärkekartoffeln | -           | 0,62        |
| <b>Summe</b>                        | <b>-</b>    | <b>0,83</b> |

### Importe verarbeitet

| Position                              | verarbeitet | frisch      |
|---------------------------------------|-------------|-------------|
| Stärke                                | 0,04        | 0,19        |
| Mehl, Grieß, Flocken, Trockenprodukte | 0,02        | 0,13        |
| Gefror. Kartoffelerzeugnisse          | 0,23        | 0,51        |
| Frische Kartoffelerzeugnisse          | 0,12        | 0,27        |
| Chips, Sticks                         | 0,01        | 0,05        |
| <b>Summe</b>                          | <b>0,42</b> | <b>1,15</b> |

### Summe

|               |              |
|---------------|--------------|
| <b>100,0%</b> | <b>11,08</b> |
|---------------|--------------|

### Industrie

| <b>16,2%</b> | <b>1,80</b> |        |
|--------------|-------------|--------|
| Position     | verarbeitet | frisch |
| Stärke       | -           | 1,80   |

---

### Veredelung

| <b>31,9%</b>                          | <b>3,54</b> |        |
|---------------------------------------|-------------|--------|
| Position                              | verarbeitet | frisch |
| Mehl, Grieß, Flocken, Trockenprodukte | 0,22        | 1,50   |
| Chips, Sticks                         | 0,12        | 0,42   |
| Kartoffelzubereitungen gefroren       | 0,53        | 1,06   |
| Kartoffelzubereitungen frisch         | 0,31        | 0,56   |

---

### Exporte frisch

| <b>16,3%</b>                            | <b>1,81</b> |        |
|---|-------------|--------|
| Position                                | verarbeitet | frisch |
| Pflanzkartoffeln                        | -           | 0,09   |
| Stärkekartoffeln                        | -           | 0,03   |
| Speisefrühkartoffeln                    | -           | 0,03   |
| Andere Kartoffel, auch Speisekartoffeln | -           | 1,66   |

---

### Frischverbrauch

|              |             |
|--------------|-------------|
| <b>16,1%</b> | <b>1,78</b> |
|--------------|-------------|

---

### Pflanzkartoffeln

|             |             |
|-------------|-------------|
| <b>5,1%</b> | <b>0,56</b> |
|-------------|-------------|

---

### Futter; Energie

|              |             |
|--------------|-------------|
| <b>11,6%</b> | <b>1,30</b> |
|--------------|-------------|

### Export Stärke

|              |             |
|--------------|-------------|
| <b>10,7%</b> | <b>1,19</b> |
|--------------|-------------|

---

### Stärkeverbrauch

| <b>7,2%</b>           | <b>0,80</b> |        |
|-----------------------|-------------|--------|
| Position              | verarbeitet | frisch |
| Aus eigener Erzeugung | 0,360       | 0,610  |
| Aus Importen          | 0,045       | 0,191  |

---

### Export Veredelung

| <b>13,4%</b>                          | <b>1,49</b> |        |
|---------------------------------------|-------------|--------|
| Position                              | verarbeitet | frisch |
| Mehl, Grieß, Flocken, Trockenprodukte | 0,09        | 0,60   |
| Chips, Sticks                         | 0,02        | 0,08   |
| Kartoffelzubereitungen gefroren       | 0,28        | 0,61   |
| Kartoffelzubereitungen frisch         | 0,09        | 0,20   |

---

### Veredelung Verbrauch

| <b>27,1%</b>          | <b>3,01</b> |        |
|-----------------------|-------------|--------|
| Position              | Verarbeitet | Frisch |
| Aus eigener Erzeugung | 0,70        | 2,05   |
| Aus Importen          | 0,38        | 0,96   |

---

### Haushalte

|             |             |
|-------------|-------------|
| <b>8,4%</b> | <b>0,93</b> |
|-------------|-------------|

---

### Gastronomie

|             |             |
|-------------|-------------|
| <b>7,7%</b> | <b>0,85</b> |
|-------------|-------------|

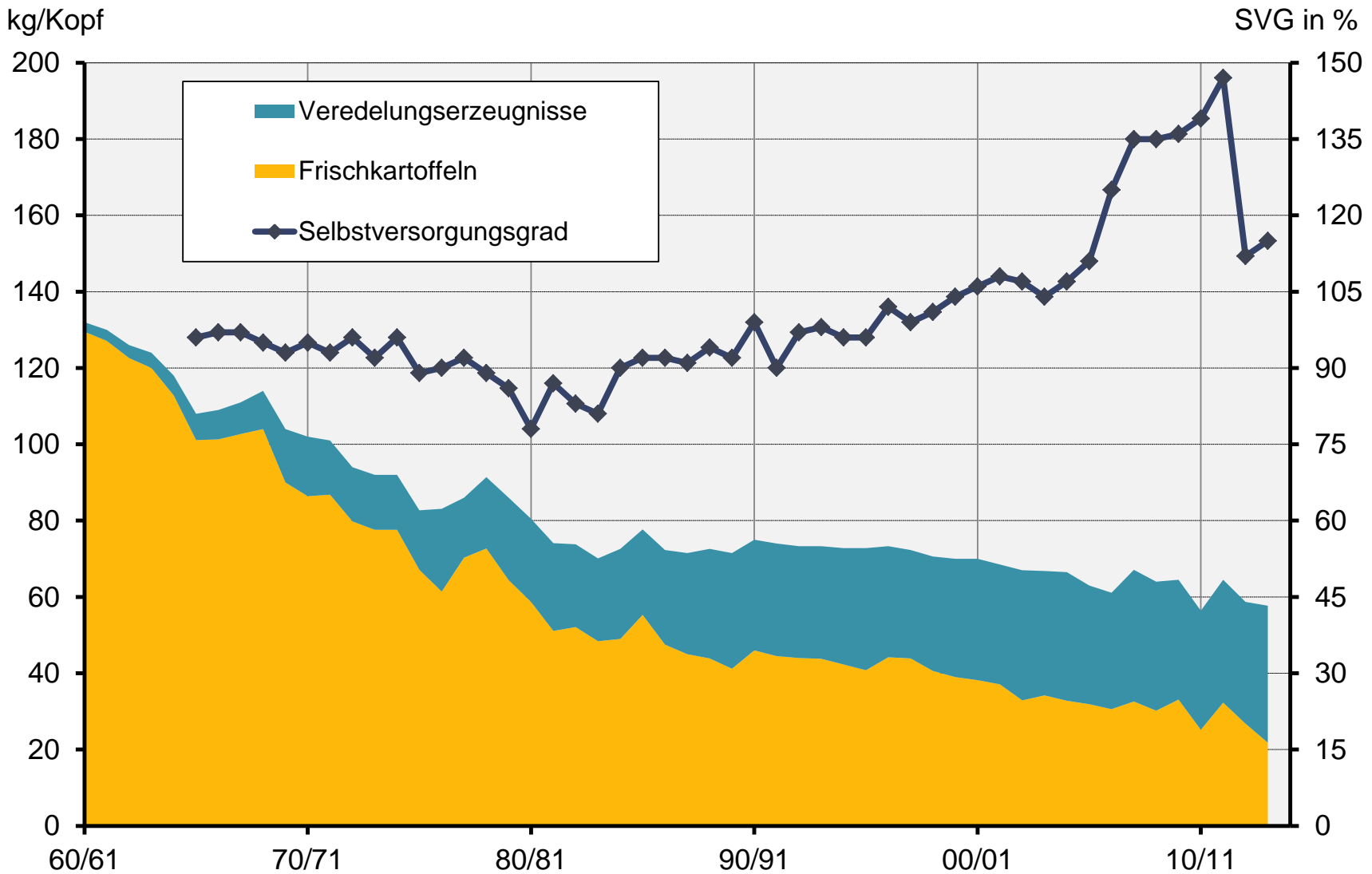
Stand: 22.06.2015



# Pro-Kopf-Verbrauch und Selbstversorgungsgrad von Speisekartoffeln in Deutschland

Abb 4-6

Agrarmärkte 2015 • Kartoffeln



Stand: 30.04.2015



# Verarbeitung von Industriekartoffeln in Deutschland

Tab  
4-4

Agrarmärkte 2015 • Kartoffeln

| in 1.000 t         | Insgesamt | Stärkeindustrie | Ernährungsindustrie | Brennerei | Trockenfutter-<br>mittelindustrie |
|--------------------|-----------|-----------------|---------------------|-----------|-----------------------------------|
| 90/91              | 4.534     | 2.356           | 1.582               | 566       | 31                                |
| 00/01              | 5.944     | 3.282           | 2.270               | 376       | 15                                |
| 04/05              | 6.299     | 3.177           | 2.896               | 224       | 3                                 |
| 05/06              | 6.056     | 2.964           | 3.003               | 155       | 2                                 |
| 06/07              | 5.400     | 2.312           | 3.043               | 117       | 2                                 |
| 07/08              | 6.100     | 2.807           | 3.178               | 176       | 1                                 |
| 08/09              | 6.034     | 2.810           | 3.209               | 151       | 0                                 |
| 09/10              | 6.348     | 2.899           | 3.297               | 151       | 1                                 |
| 10/11              | 5.806     | 2.200           | 3.484               | 121       | 1                                 |
| 11/12              | 6.578     | 3.036           | 3.395               | 148       | 1                                 |
| 12/13              | 5.655     | 2.100           | 3.493               | 62        | .                                 |
| 13/14 <sup>v</sup> | .         | 1.850           | .                   | .         | .                                 |

Stand: 29.05.2015





# Deutsche Ein- und Ausfuhren von Speise- und Veredelungskartoffeln

Tab  
4-5

Agrarmärkte 2015 • Kartoffeln

| in 1.000 t   | 90/91      | 00/01      | 09/10        | 10/11        | 11/12        | 12/13        | 13/14 <sup>v</sup><br>▼ |
|--|------------|------------|--------------|--------------|--------------|--------------|-------------------------|
| <b>Einfuhren</b>   |            |            |              |              |              |              |                         |
| Niederlande  | 444        | 197        | 152          | 213          | 332          | 518          | 387                     |
| Frankreich   | 20         | 26         | 113          | 85           | 70           | 80           | 63                      |
| Belgien / Lux.   |            |            | 26           | 18           | 30           | 50           | 68                      |
| Spanien*   | .          | .          | 41           | 19           | 29           | 31           | 24                      |
| Italien*   | 20         | 49         | 13           | 12           | 9            | 9            | 10                      |
| Israel*  | .          | .          | 9            | 9            | 7            | 5            | 7                       |
| <b>Insgesamt</b>   | <b>502</b> | <b>316</b> | <b>397</b>   | <b>382</b>   | <b>513</b>   | <b>738</b>   | <b>615</b>              |
| <b>Ausfuhren</b>   |            |            |              |              |              |              |                         |
| Niederlande  | 131        | 618        | 711          | 696          | 794          | 1.099        | 1.032                   |
| Belgien / Lux.   | 3          | 36         | 127          | 176          | 171          | 313          | 202                     |
| Italien  | 63         | 109        | 83           | 80           | 98           | 168          | 82                      |
| Österreich   | 0          | 31         | 63           | 81           | 67           | 73           | 66                      |
| Tschechien   |            |            | 52           | 86           | 26           | 49           | 57                      |
| <b>Insgesamt</b>   | <b>478</b> | <b>934</b> | <b>1.304</b> | <b>1.467</b> | <b>1.355</b> | <b>2.003</b> | <b>1.657</b>            |
| <small>ab 1991/92 einschl. neue Bundesländer<br/>           1) ab 1992/93 einschl. anderer frischer Kartoffeln<br/>           * zum Teil dürfte es sich dabei noch um Frühkartoffeln handeln</small> |            |            |              |              |              |              |                         |

Stand: 29.05.2015



# Deutsche Ein- und Ausfuhr von Kartoffelprodukten und frischen Kartoffeln

Tab  
4-6

Agrarmärkte 2015 • Kartoffeln

| In 1.000 t                               | 90/91        | 00/01        | 09/10        | 10/11        | 11/12        | 12/13        | 13/14 <sup>v</sup><br>▼ |
|--|--------------|--------------|--------------|--------------|--------------|--------------|-------------------------|
| <b>Einfuhren</b>                         |              |              |              |              |              |              |                         |
| Kartoffelprodukte <sup>1)</sup>          | 84           | 997          | 1.179        | 1.253        | 1.194        | 1.145        | 1.233                   |
| <b>Frischkartoffeln<sup>2)</sup></b>     | <b>1.008</b> | <b>496</b>   | <b>621</b>   | <b>623</b>   | <b>714</b>   | <b>951</b>   | <b>871</b>              |
| - davon Speisekartoffeln <sup>3)4)</sup> | 673          | 446          | 397          | 381          | 512          | 738          | 615                     |
| - davon Frühkartoffeln <sup>3)</sup>     | 297          | 130          | 145          | 157          | 127          | 129          | 117                     |
| - Pflanzkartoffeln                       | 72           | 48           | 75           | 82           | 71           | 82           | 94                      |
| <b>Ausfuhren</b>                         |              |              |              |              |              |              |                         |
| <b>Frischkartoffeln<sup>2)</sup></b>     | <b>1.166</b> | <b>1.483</b> | <b>1.711</b> | <b>1.768</b> | <b>1.434</b> | <b>2.310</b> | <b>1.813</b>            |
| - davon Speisekartoffeln <sup>3)4)</sup> | 526          | 954          | 1.304        | 1.467        | 1.355        | 2.003        | 1.657                   |
| - davon Frühkartoffeln <sup>3)</sup>     | 48           | 20           | 14           | 19           | 38           | 30           | 33                      |
| - davon Pflanzkartoffeln                 | 133          | 27           | 68           | 90           | 73           | 106          | 91                      |
| - davon Stärkekartoffeln                 | 453          | 516          | 326          | 202          | 82           | 172          | 32                      |
| Kartoffelprodukte <sup>1)</sup>          | .            | 682          | 1.479        | 1.519        | 1.625        | 1.775        | 1.643                   |

1) Einfuhr inkl. Stärke, Ausfuhr ohne Stärke  
 2) Speisefrühkartoffeln, Speisekartoffeln, Veredelungskartoffeln, Kartoffeln zur Stärkeherstellung, andere Kartoffeln  
 3) jeweils bis 30.06. (Ende des Kartoffelwirtschaftsjahres)  
 4) Speise-, Verarbeitungs- und andere Kartoffeln, Speisefrühkartoffeln

Stand: 30.05.2015



# Deutsche Einfuhren von Frühkartoffeln nach Herkunftsländern

Tab  
4-7

Agrarmärkte 2015 • Kartoffeln

| in 1.000 t <sup>1)</sup> | 1990       | 2000       | 2008         | 2009         | 2010         | 2011         | 2012         | 2013         | 2014<br>▼    |
|--------------------------|------------|------------|--------------|--------------|--------------|--------------|--------------|--------------|--------------|
| Ägypten                  | 2          | 21         | 81,0         | 41,0         | 70,6         | 47,0         | 55,0         | 49,2         | 53,5         |
| Spanien                  | 12         | 19         | 19,3         | 34,0         | 23,6         | 12,8         | 22,0         | 19,2         | 24,8         |
| Israel                   | 16         |            | 28,0         | 13,0         | 22,2         | 24,5         | 28,7         | 18,3         | 20,1         |
| Italien                  | 194        | 31         | 8,0          | 11,0         | 5,2          | 6,9          | 9,0          | 10,8         | 9,6          |
| Zypern                   | 36         | 11         | 12,1         | 9,0          | 12,3         | 8,3          | 9,2          | 6,9          | 8,9          |
| Frankreich               | 11         | 3          | 14,0         | 12,0         | 10,9         | 13,4         | 10,0         | 9,8          | 6,1          |
| Portugal                 | .          | 3          | 5,0          | 5,0          | 4,0          | 5,0          | 5,1          | 5,7          | 5,0          |
| Niederlande              | .          | 6          | 3,0          | 5,0          | 5,0          | 4,0          | 5,0          | 3,2          | 4,4          |
| <b>Insgesamt</b>         | <b>296</b> | <b>107</b> | <b>164,9</b> | <b>176,7</b> | <b>145,3</b> | <b>157,0</b> | <b>115,8</b> | <b>128,7</b> | <b>137,8</b> |

1) bis zum 30.06. eines Jahres

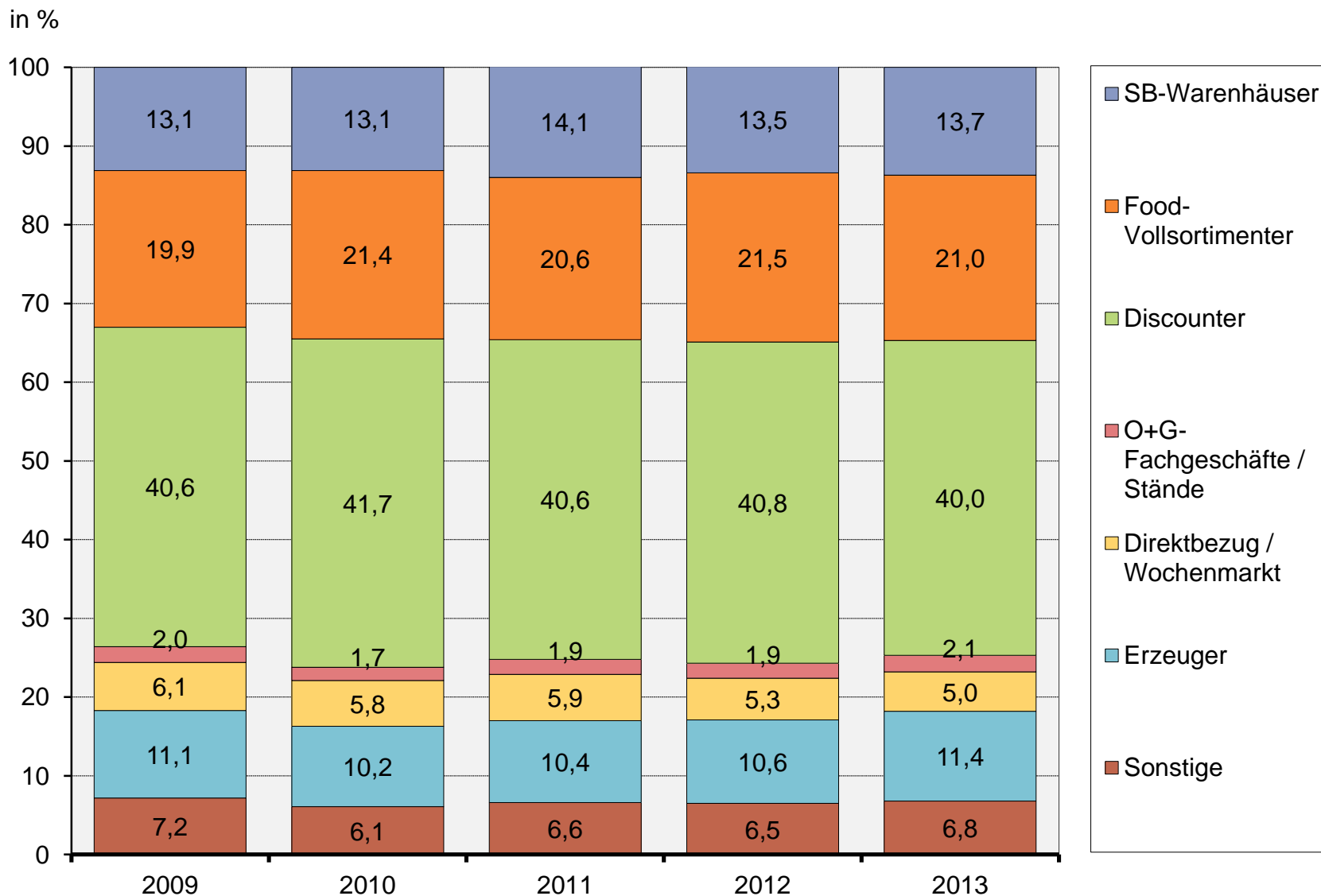
Stand: 30.05.2015



# Bedeutung der Einkaufsstätten bei Frischkartoffel- einkäufen privater Haushalte

Abb  
4-7

Agrarmärkte 2015 • Kartoffeln



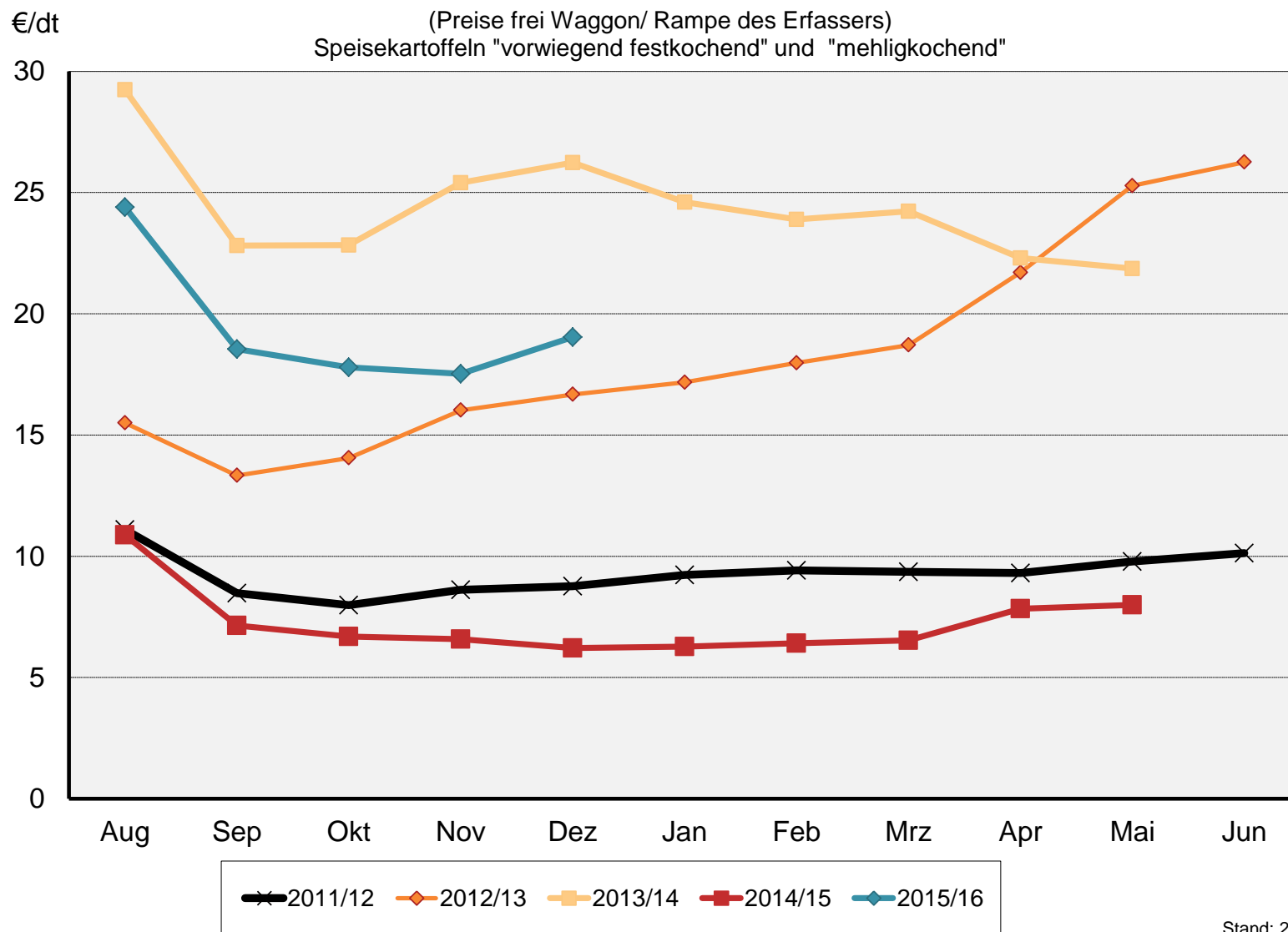
Stand: 30.04.2015



# Erzeugerpreise für Speisekartoffeln in Deutschland

Abb  
4-8

Agrarmärkte 2015 • Kartoffeln



Stand: 26.11.2015



# Kartoffelerzeugung in Deutschland und Bayern

Tab  
4-8

Agrarmärkte 2015 • Kartoffeln

|             |                    | Kartoffeln insgesamt    |                       |                       | Frühkartoffeln          |                       |                       |
|-------------|--------------------|-------------------------|-----------------------|-----------------------|-------------------------|-----------------------|-----------------------|
|             |                    | Anbaufläche<br>1.000 ha | Hektarertrag<br>dt/ha | Erntemenge<br>1.000 t | Anbaufläche<br>1.000 ha | Hektarertrag<br>dt/ha | Erntemenge<br>1.000 t |
| Deutschland | 1990               | 548                     | 256                   | 14.039                | 35                      | 248                   | 867                   |
|             | 1995               | 315                     | 314                   | 9.898                 | 21                      | 269                   | 564                   |
|             | 2000               | 304                     | 433                   | 13.193                | 18                      | 315                   | 559                   |
|             | 2005               | 276                     | 420                   | 11.624                | 15                      | 312                   | 477                   |
|             | 2010               | 254                     | 399                   | 10.143                | .                       | .                     | .                     |
|             | 2013               | 243                     | 398                   | 9.670                 | .                       | .                     | .                     |
|             | 2014               | 245                     | 474                   | 11.607                | .                       | .                     | .                     |
|             | 2015 <sup>v)</sup> | 234                     | 421                   | 9.853                 | .                       | .                     | .                     |
| Bayern      | 1990               | 63                      | 310                   | 1.953                 | 5                       | 260                   | 118                   |
|             | 1995               | 60                      | 283                   | 1.707                 | 2                       | 225                   | 52                    |
|             | 2000               | 55                      | 442                   | 2.448                 | 2                       | 269                   | 48                    |
|             | 2005               | 48                      | 386                   | 1.870                 | 2                       | 264                   | 40                    |
|             | 2010               | 43                      | 379                   | 1.648                 | .                       | .                     | .                     |
|             | 2013               | 44                      | 324                   | 1.410                 | .                       | .                     | .                     |
|             | 2014               | 41                      | 458                   | 1.810                 | .                       | .                     | .                     |
|             | 2015 <sup>v)</sup> | 40                      | 353                   | 1.420                 | .                       | .                     | .                     |

1) Anbaufläche und Erntemenge bei Frühkartoffeln: Aussagewert eingeschränkt

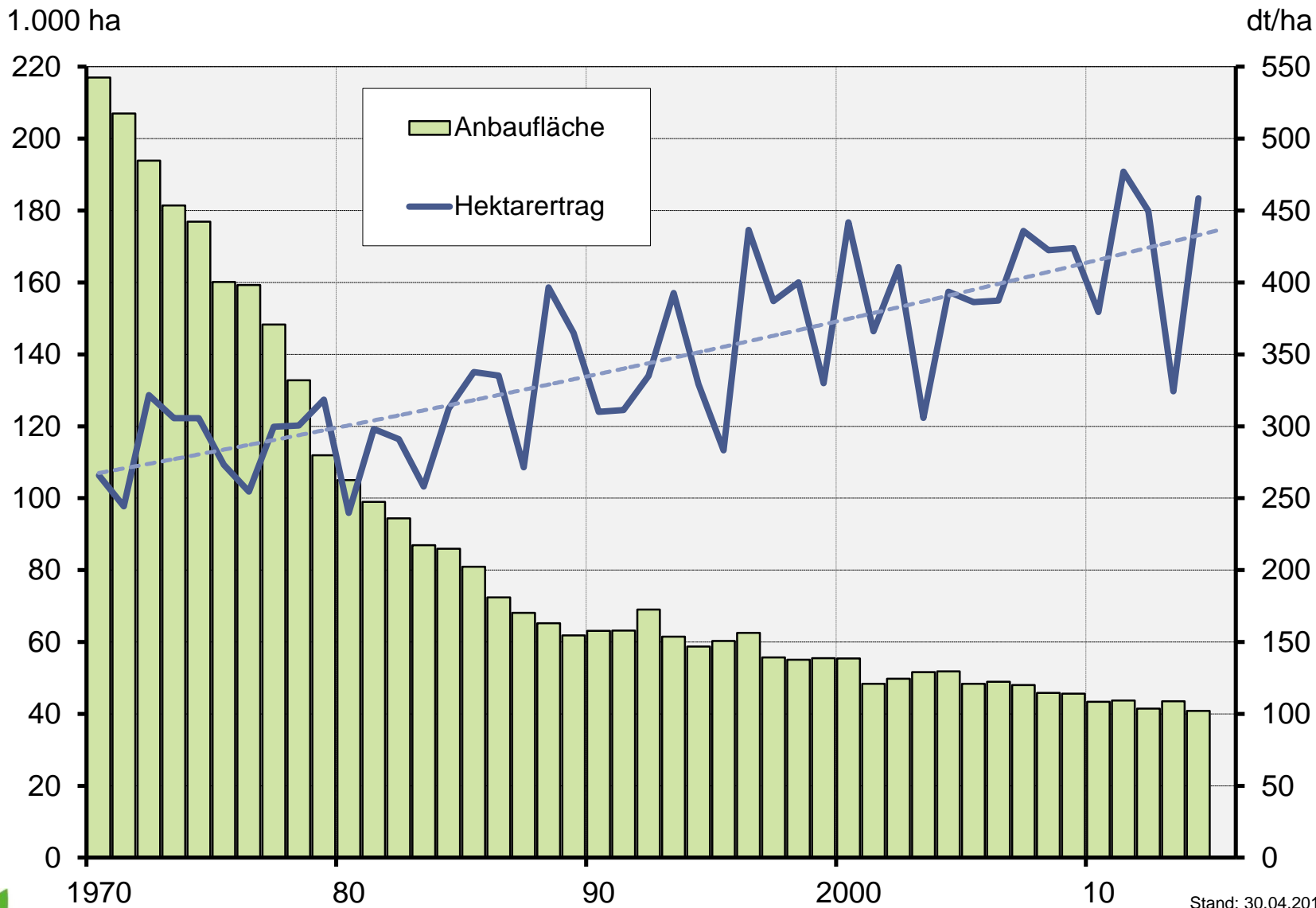
Stand: 26.11.2015



# Anbaufläche und Erträge von Kartoffeln in Bayern

Abb  
4-9

Agrarmärkte 2015 • Kartoffeln



Stand: 30.04.2015



**LfL**  
Märkte

Quellen: DESTATIS; BMEL

Institut für Ernährungswirtschaft und Märkte



# Bayerische Ernte- und Verwendungsbilanz für Kartoffeln (1)

Tab  
4-9

Agrarmärkte 2015 • Kartoffeln

| in 1.000 t <sup>1)</sup>                  | 08/09        | 09/10        | 10/11        | 11/12        | 12/13        | 13/14        |
|---|--------------|--------------|--------------|--------------|--------------|--------------|
| <b>Erzeugungsbilanz</b>                   |              |              |              |              |              |              |
| Erzeugung                                 | 1.934        | 1.933        | 1.648        | 2.084        | 1.866        | 1.410        |
| Schwund                                   | 108          | 82           | 132          | 167          | 149          | 113          |
| <b>Verwendbare Erzeugung</b>              | <b>1.826</b> | <b>1.851</b> | <b>1.516</b> | <b>1.917</b> | <b>1.717</b> | <b>1.297</b> |
| Bestandsveränderung                       | 50           | 9            | -173         | 89           | -141         | -314         |
| <b>Verwendete Erzeugung</b>               | <b>1.776</b> | <b>1.842</b> | <b>1.689</b> | <b>1.828</b> | <b>1.858</b> | <b>1.611</b> |
| Saatgut                                   | 80           | 80           | 76           | 76           | 73           | 76           |
| Eigenverbrauch                            | 132          | 134          | 109          | 118          | 129          | 99           |
| Verkäufe der Landwirtschaft <sup>2)</sup> | 1.643        | 1.708        | 1.580        | 1.710        | 1.729        | 1.512        |
| Futter                                    | 33           | 35           | 16           | 21           | 39           | 13           |
| Verluste                                  | 19           | 19           | 16           | 21           | 17           | 10           |
| <i>verwendete Erzeugung (in %)</i>        | 90           | 92,3         | 104,2        | 89,2         | 100,7        | 116,6        |

eigene Zusammenstellung LfL; \*teilweise geschätzt  
 1) ohne Betriebe <1ha  
 2) Speise, Veredelung, Stärke, usw.  
 3) Speise- und Veredelungskartoffeln  
 4) ohne Kartoffelerzeugnisse

Stand: 30.05.2015





# Bayerische Ernte- und Verwendungsbilanz für Kartoffeln (2)

Tab  
4-9

Agrarmärkte 2015 • Kartoffeln

| in 1.000 t <sup>1)</sup>                          | 08/09        | 09/10        | 10/11        | 11/12        | 12/13        | 13/14        |
|---|--------------|--------------|--------------|--------------|--------------|--------------|
| <b>Marktbilanz</b>                                |              |              |              |              |              |              |
| Verkäufe der Landwirtschaft                       | 1.643        | 1.708        | 1.580        | 1.710        | 1.729        | 1.512        |
| Einfuhr   | 74           | 81           | 87           | 78           | 108          | 130          |
| Ausfuhr   | 249          | 213          | 312          | 249          | 428          | 428          |
| <b>Gesamtes Marktvolumen</b>                      | <b>1.468</b> | <b>1.576</b> | <b>1.355</b> | <b>1.539</b> | <b>1.409</b> | <b>1.214</b> |
| Saatgut   | 34           | 34           | 33           | 33           | 31           | 33           |
| Nahrung <sup>3)</sup>                             | 742          | 785          | 713          | 776          | 735          | 727          |
| Stärkeherstellung                                 | 584          | 645          | 516          | 626          | 581          | 414          |
| Brennereien                                       | 64           | 65           | 53           | 58           | 20           | 3            |
| Kartoffelschrot                                   | 0,3          | 1,0          | 0,5          | 1,0          | 1            | 2            |
| Verluste  | 43           | 46           | 39           | 45           | 41           | 35           |
| eigene Zusammenstellung LfL; *teilweise geschätzt |              |              |              |              |              |              |
| 1) ohne Betriebe <1ha                             |              |              |              |              |              |              |
| 2) Speise, Veredelung, Stärke, usw.               |              |              |              |              |              |              |
| 3) Speise- und Veredelungskartoffeln              |              |              |              |              |              |              |
| 4) ohne Kartoffelerzeugnisse                      |              |              |              |              |              |              |

Stand: 30.05.2015



# Bayerische Ernte- und Verwendungsbilanz für Kartoffeln (3)

Tab  
4-9

Agrarmärkte 2015 • Kartoffeln

| in 1.000 t <sup>1)</sup>                          | 08/09        | 09/10        | 10/11        | 11/12        | 12/13        | 13/14        |
|---|--------------|--------------|--------------|--------------|--------------|--------------|
| <b>Gesamtbilanz</b>                               |              |              |              |              |              |              |
| <b>Verwendbare Erzeugung</b>                      | <b>1.826</b> | <b>1.851</b> | <b>1.516</b> | <b>1.917</b> | <b>1.717</b> | <b>1.297</b> |
| Bestandsveränderung                               | 50           | 9            | -173         | 89           | -141         | -314         |
| Einfuhr   | 74           | 81           | 87           | 78           | 108          | 130          |
| Ausfuhr   | 249          | 213          | 312          | 249          | 428          | 428          |
| <b>Gesamte Verwendung</b>                         | <b>1.600</b> | <b>1.710</b> | <b>1.464</b> | <b>1.657</b> | <b>1.538</b> | <b>1.313</b> |
| Saatgut   | 114          | 114          | 109          | 109          | 104          | 109          |
| Nahrung <sup>3)</sup>                             | 762          | 804          | 730          | 797          | 752          | 737          |
| Stärkeherstellung                                 | 584          | 645          | 516          | 626          | 581          | 414          |
| Brennereien                                       | 64           | 65           | 53           | 58           | 20           | 3            |
| Kartoffelschrot                                   | 0,3          | 1,0          | 0,5          | 1,0          | 1            | 2            |
| Futter  | 33           | 35           | 16           | 21           | 39           | 13           |
| Verluste  | 43           | 46           | 39           | 45           | 41           | 35           |
| <b>Selbstversorgungsgrad<sup>4)</sup>(in %)</b>   | <b>114</b>   | <b>108</b>   | <b>104</b>   | <b>116</b>   | <b>112</b>   | <b>99</b>    |
| eigene Zusammenstellung LfL; *teilweise geschätzt |              |              |              |              |              |              |
| 1) ohne Betriebe <1ha                             |              |              |              |              |              |              |
| 2) Speise, Veredelung, Stärke, usw.               |              |              |              |              |              |              |
| 3) Speise- und Veredelungskartoffeln              |              |              |              |              |              |              |
| 4) ohne Kartoffelerzeugnisse                      |              |              |              |              |              |              |

Stand: 30.05.2015

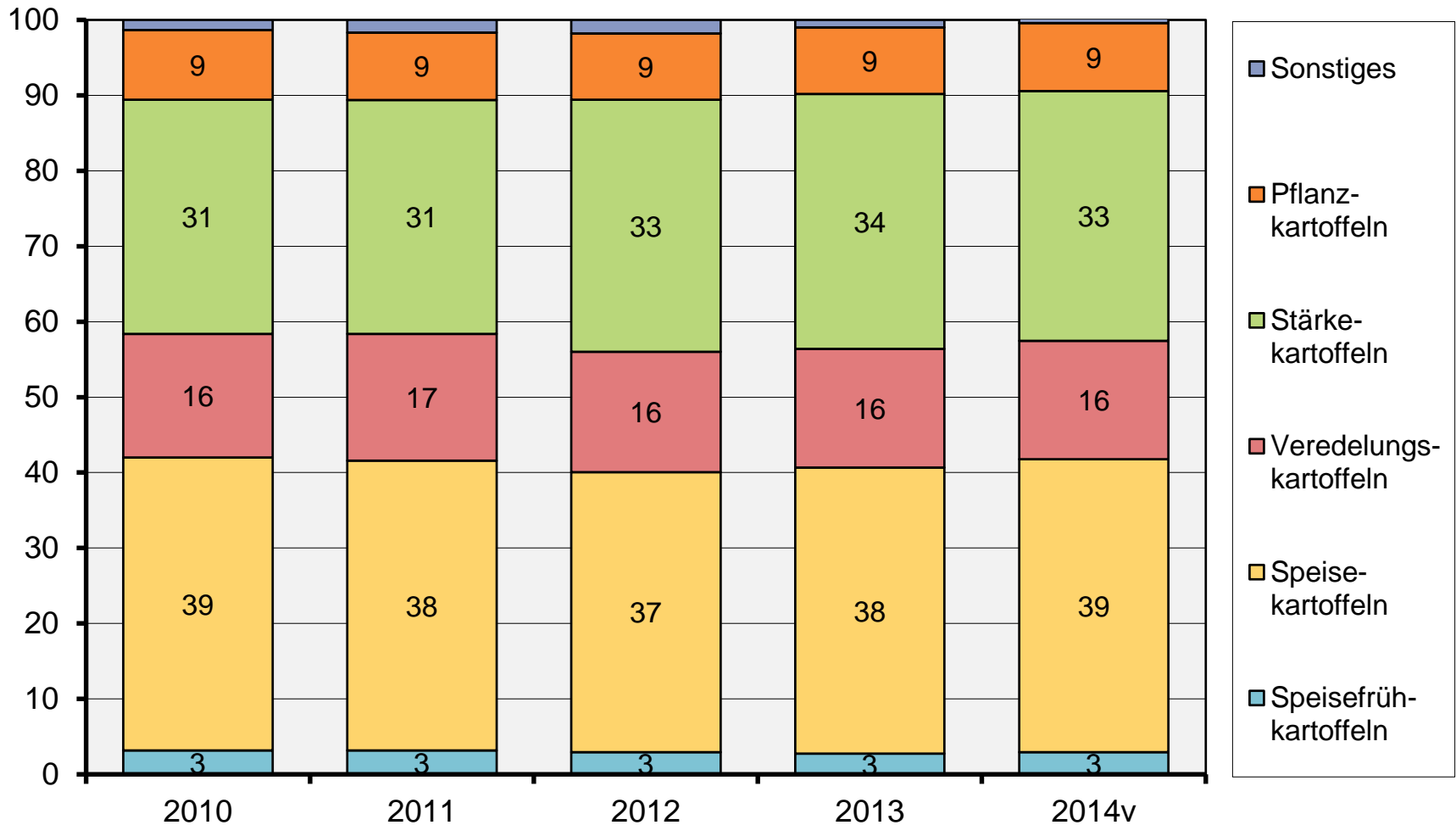


# Verwertungsrichtungen im bayerischen Kartoffelanbau

Abb  
4-10

% der  
Kartoffelanbaufläche

Agrarmärkte 2015 • Kartoffeln



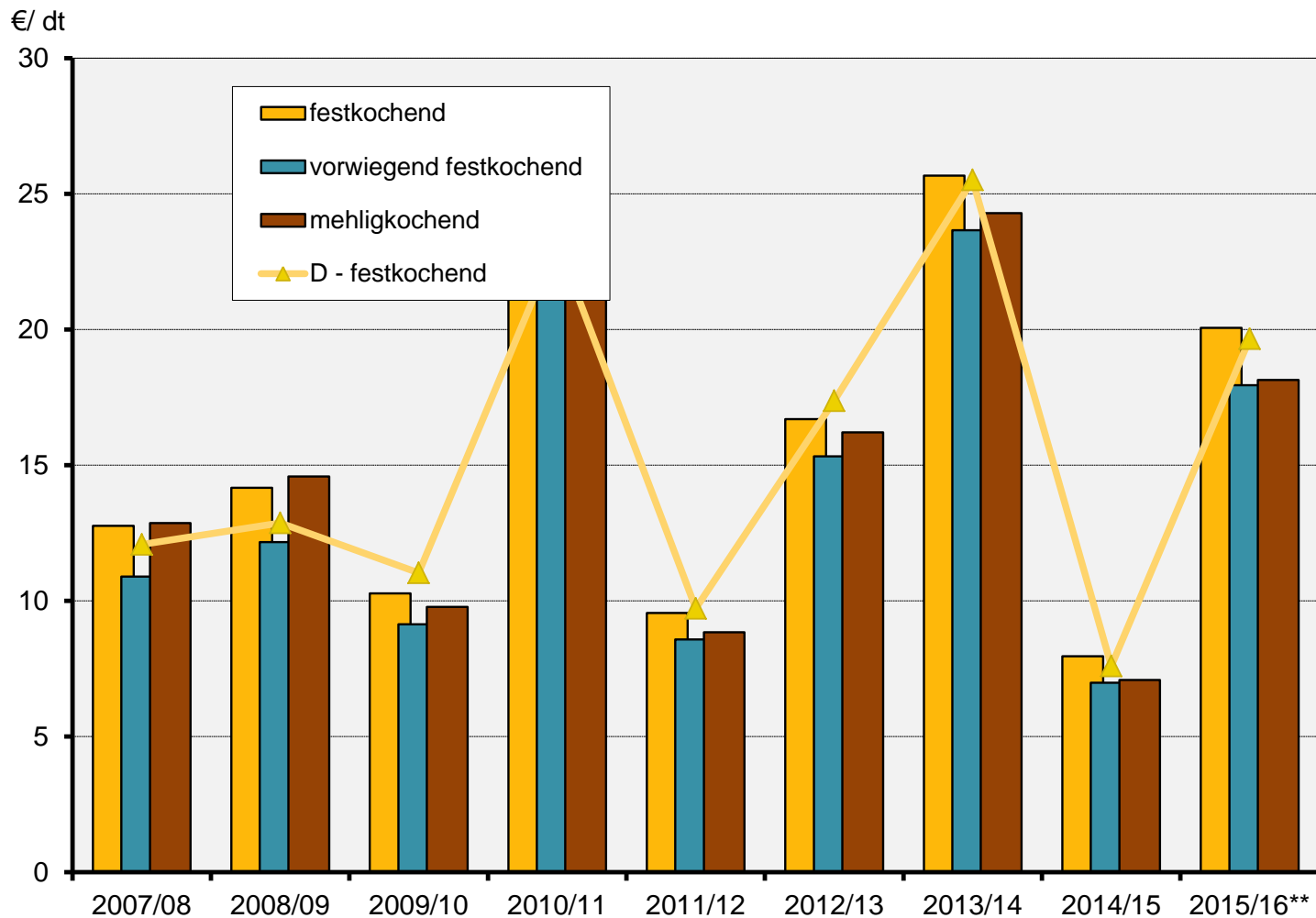
Stand: 07.05.2015



# Durchschnittliche Erzeugerpreise für Speisekartoffeln in Bayern

Abb  
4-11

Agrarmärkte 2015 • Kartoffeln



\* Preise liegen bis einschließlich Dezember vor

\*\* vorläufige Daten

(Preise frei Waggon/ Rampe des Erfassers, ohne MwSt)

Stand: 26.11.2015



**LfL**  
Märkte

Quellen: BBV; AMI

Institut für Ernährungswirtschaft und Märkte