

Schweine und Ferkel

des Jahresheftes Agrarmärkte 2015

Version vom 09.11.2015

Institut für Ernährungswirtschaft und Märkte





Schweinebestände der Welt, der EU und Deutschlands (1)

Tab
9- 1

Agrarmärkte 2015 • Schweine und Ferkel

in 1.000 Tiere	2000	2010	2012	2013	2014 ▼	14/13 in %
China	416.336	464.600	475.922	474.113	465.830	-1,7
USA	59.110	64.725	66.224	64.775	66.145	+2,1
Brasilien	32.440	36.652	38.577	38.844	39.395	+1,4
Russland	15.780	17.231	18.816	19.081	19.413	+1,7
Welt	757.120	789.544	802.200	798.436	792.308	-0,8
Deutschland	25.767	26.509	28.331	28.133	28.234	+0,4
Spanien	22.149	25.704	25.250	25.495	26.551	+4,1
Frankreich	15.168	13.922	13.742	13.428	13.293	-1,0
Dänemark	12.642	12.293	12.310	12.402	12.709	+2,5
Niederlande	12.822	12.206	12.104	12.013	12.065	+0,4
Polen	16.992	14.776	11.132	10.994	11.266	+2,5
Italien	8.646	9.321	8.662	8.561	8.676	+1,3
Belgien/Lux.	7.266	6.266	6.448	6.441	6.393	-0,7
Rumänien	4.797	5.428	5.234	5.180	4.934	-4,8
V. Königr.	5.948	4.385	4.221	4.383	4.486	+2,3
Ungarn	4.834	3.169	2.989	3.004	3.136	+4,4
Österreich	3.348	3.134	2.983	2.896	2.868	-1,0
EU-28	.	150.381	147.010	146.241	147.976	+1,2

Stand: 12.06.2015



Schweinebestände der Welt, der EU und Deutschlands (2)

Tab
9-1

Agrarmärkte 2015 • Schweine und Ferkel

in 1.000 Tiere	2000	2010	2012	2013	2014 ▼	14/13 in %
Welt	757.120	789.544	802.200	798.436	792.308	-0,8
EU-28	.	150.381	147.010	146.241	147.976	+1,2
Deutschland	25.767	26.509	28.331	28.133	28.234	+0,4
SN/HH/HB	7.518	8.308	9.013	8.761	8.827	+0,8
N.-Westf.	6.189	6.369	7.133	7.374	7.358	-0,2
Bayern	3.673	3.550	3.500	3.367	3.402	+1,0
B.-Württ.	2.242	2.083	1.952	1.903	1.937	+1,8
S.-Holstein	1.366	1.503	1.550	1.504	1.512	+0,5
S.-Anhalt	847	1.113	1.229	1.261	1.247	-1,1
Thüringen	684	803	828	830	854	+2,8
Branden./BE	751	799	774	777	851	+9,5
Meck.-Vorp.	659	781	864	896	836	-6,7
Sachsen	599	666	643	642	679	+5,8
Hessen	839	674	622	608	609	+0,2
R.-Pfalz	376	245	216	205	204	-0,4
Saarland	24	8	7	6	6	-6,3

Stand: 12.06.2015



Schweinefleischherzeugung (Nettoerzeugung) in der Welt, der EU und in Deutschland

Tab
9- 2

Agrarmärkte 2015 • Schweine und Ferkel

in 1.000 t SG	2000	2010	2012	2013	2014 ▼	14/13 in %
China	39.660	50.712	53.427	54.930	56.710	+3,2
USA	8.596	10.186	10.554	10.524	10.368	-1,5
Brasilien	2.010	3.195	3.330	3.280	3.313	+1,0
Russland	1500	1.981	2.175	2.400	2.510	+4,6
Welt	85.108	103.032	107.015	108.886	110.476	+1,5
Deutschland	3.982	5.488	5.474	5.507	5.520	+0,2
Spanien	2.912	3.401	3.466	3.431	3.543	+3,3
Frankreich	2.318	2.010	1.957	1.939	1.944	+0,2
Polen	1.892	1.741	1.695	1.684	1.812	+7,6
Dänemark	1.624	1.666	1.604	1.589	1.582	-0,5
Italien	1.488	1.633	1.621	1.625	1.506	-7,3
Niederlande	1.623	1.288	1.332	1.307	1.365	+4,5
Belgien/Lux.	1065	1.139	1.120	1.141	1.133	-0,8
V. Königr.	923	774	825	833	862	+3,5
Österreich	502	542	530	528	522	-1,1
Rumänien	.	412	354	365	374	+2,4
Ungarn	375	416	346	337	369	+9,5
EU-28	.	22.270	22.005	21.997	22.196	+0,9
B.-Württ.	275	347	380	388	414	+6,6

Stand: 05.06.2015



Internationaler Handel mit Schweinefleisch (1)

Tab
9-3

Agrarmärkte 2015 • Schweine und Ferkel

in 1.000 t	2000	2010	2011	2012	2013	2014 ▼	14/13 in %
Importe							
Japan	947	1.198	1.254	1.259	1.223	1.332	+8,9
China+Hongkong	277	762	1.190	1.144	1.169	1.108	-5,2
Mexiko	276	687	594	706	783	818	+4,5
Russland	288	916	971	1.077	868	515	-40,7
Südkorea	184	382	640	502	388	480	+23,7
USA	438	390	364	364	399	457	+14,5
Kanada	68	183	204	241	220	214	-2,7
Philippinen	28	159	145	138	172	200	+16,3
Australien	47	183	175	194	183	191	+4,4
EU¹⁾²⁾	19	30	19	21	15	12	-20,0
Welt	2.943	5.901	6.616	6.890	6.663	6.245	-6,3

1) 1990: EG-12, 2000: EU-15, 2004-2007: EU-25, ab 2008: EU-27, ab 2013: EU-28
2) nur Handel mit Drittländern

Stand: 05.03.2015



Internationaler Handel mit Schweinefleisch (2)

Tab
9- 3

Agrarmärkte 2015 • Schweine und Ferkel

in 1.000 t	2000	2010	2011	2012	2013	2014 ▼	14/13 in %
Exporte							
USA	584	1.915	2.356	2.440	2.264	2.204	-2,7
EU¹⁾²⁾	1.311	1.706	2.150	2.169	2.231	2.177	-2,4
Kanada	660	1.159	1.197	1.243	1.245	1.219	-2,1
Brasilien	162	619	584	661	585	556	-5,0
China+Hongkong	144	278	244	235	244	277	+13,5
Chile	17	130	139	180	164	163	-0,6
Mexiko	59	78	86	95	111	117	+5,4
Vietnam	12	19	32	36	40	40	±0,0
Australien	52	41	41	36	36	37	+2,8
Südkorea	32	0	0	2	2	2	±0,0
Welt	3.085	6.032	6.957	7.272	7.033	6.887	-2,1

1) 1990: EG-12, 2000: EU-15, 2004-2007: EU-25, ab 2008: EU-27, ab 2013: EU-28
 2) nur Handel mit Drittländern

Stand: 05.03.2015



Zuchtsauenbestände der EU und Deutschlands (1)

Tab
9- 4

Agrarmärkte 2015 • Schweine und Ferkel

in 1.000 Tiere	2000	2010	2012	2013	2014 ▼	14/13 in %
Spanien	2.441	2.408	2.250	2.253	2.358	+4,7
Deutschland	2.526	2.265	2.144	2.083	2.074	-0,4
Dänemark	1.344	1.286	1.229	1.258	1.245	-1,0
Niederlande	1.272	1.098	1.081	1.095	1.106	+1,0
Frankreich	1.377	1.116	1.076	1.043	1.034	-0,9
Polen	1.545	1.328	1.012	955	956	+0,1
Italien	715	717	621	590	586	-0,8
Vereinigtes Königreich	653	491	494	482	469	-2,7
Belgien	715	507	491	472	460	-2,6
Rumänien	323	356	399	384	365	-5,0
Ungarn	459	301	279	273	285	+4,4
Österreich	324	279	258	250	242	-3,0
EU-28	.	13.555	12.642	12.536	12.558	+0,2

Stand: 05.06.2015



Zuchtsauenbestände der EU und Deutschlands (2)

Tab
9- 4

Agrarmärkte 2015 • Schweine und Ferkel

in 1.000 Tiere	2000	2010	2012	2013	2014 ▼	14/13 in %
EU-28	.	13.555	12.642	12.536	12.558	+0,2
Deutschland	2.526	2.265	2.144	2.083	2.074	-0,4
Niedersachsen	643	574	550	521	523	+0,4
Nordrhein-Westfalen	529	472	448	450	444	-1,2
Bayern	400	318	277	267	261	-2,0
Baden-Württemberg	296	229	190	185	181	-2,0
Sachsen-Anhalt	100	134	153	145	153	+5,7
Thüringen	82	97	95	98	101	+3,4
Schleswig-Holstein	116	109	104	98	96	-1,7
Brandenburg	96	100	91	90	93	+3,1
Mecklenburg- Vorpommern	74	82	98	101	91	-9,8
Sachsen	79	76	75	69	72	+4,6
Hessen	75	55	47	46	44	-3,3
Rheinland-Pfalz	35	20	16	15	15	-3,3
Saarland	2	1	1	1	1	±0,0

Stand: 05.06.2015



Versorgung der EU mit Schweinefleisch

Tab
9- 5

Agrarmärkte 2015 • Schweine und Ferkel

2014	Bruttoeigen- erzeugung	Ausfuhr- überschuss ¹⁾ in 1.000 t	Verbrauch	Selbstversor- gungsgrad ▼ in %	Pro-Kopf- Verbrauch in kg
Dänemark	1.880	1.586	294	639	52,3
Niederlande	1.647	972	675	244	40,1
Belgien/Luxemburg	1.131	664	467	242	39,7
Irland	283	135	148	192	32,1
Spanien	3.645	1.253	2.392	152	57,0
Deutschland	5.042	747	4.295	117	53,0
Österreich	491	41	450	109	52,9
Ungarn	403	27	376	107	41,8
Finnland	186	3	183	102	33,6
Polen	1.769	-99	1.868	95	49,1
Frankreich	2.012	-129	2.141	94	32,5
Portugal	302	-77	379	80	40,0
Schweden	240	-66	306	78	31,7
Rumänien	390	-181	571	68	28,6
Litauen	.	-145	145	66	41,7
Italien	1.298	.	2.161	60	37,6
Kroatien	110	-72	182	60	42,9
Tschechien	252	-173	425	59	40,5
Vereinigtes Königreich	854	-605	1.459	58	22,7
EU-28	22.443	2.454	19.989	112	38,3

1) einschließlich lebender Tiere, Einzelstaaten mit Intrahandel; EU ohne Intrahandel

Stand: 05.06.2015

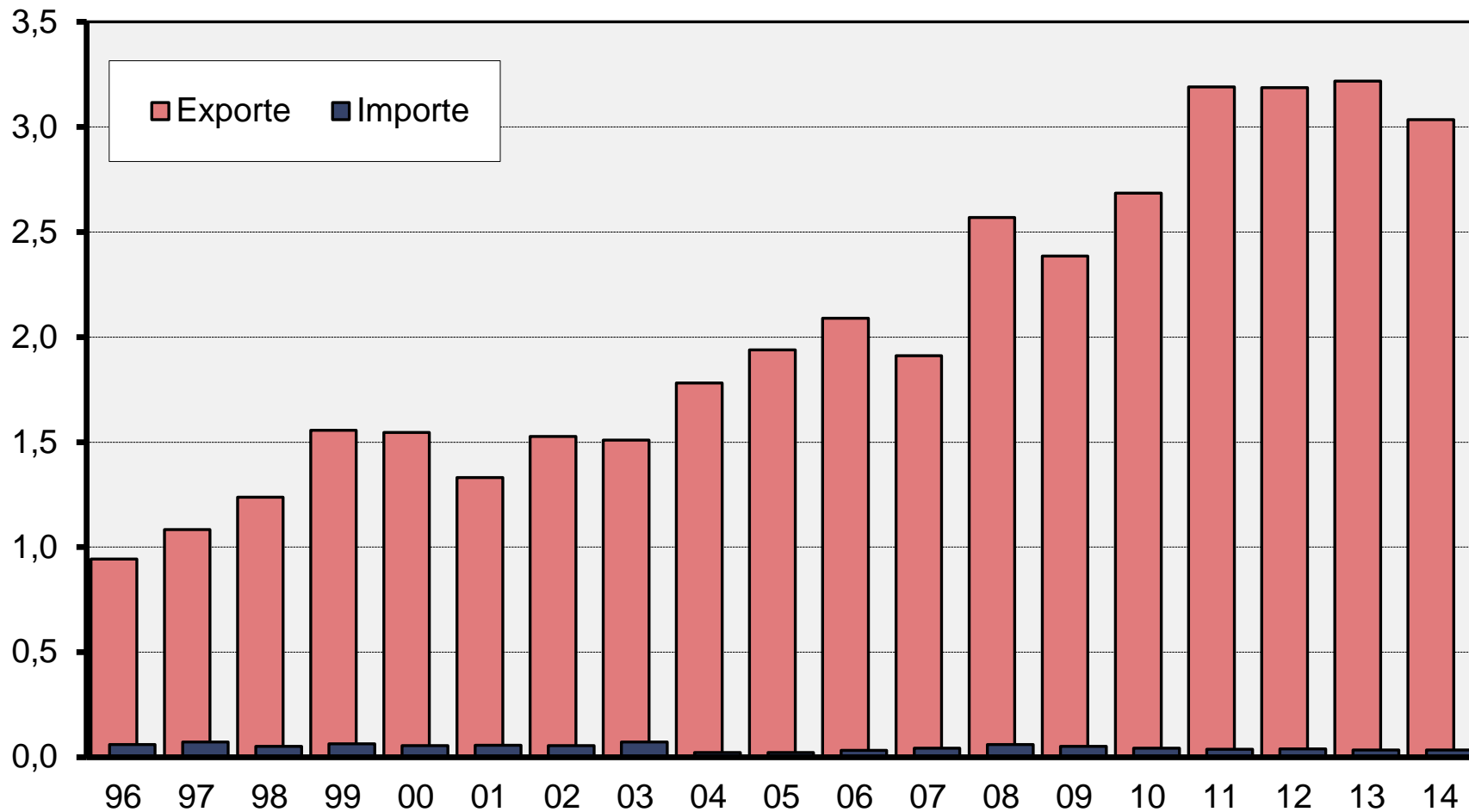


EU-Außenhandel mit Schweinefleisch und lebenden Schweinen

Abb
9-1

Agrarmärkte 2015 • Schweine und Ferkel

Produktgewicht
in Mio. t



Stand: 03.06.2015

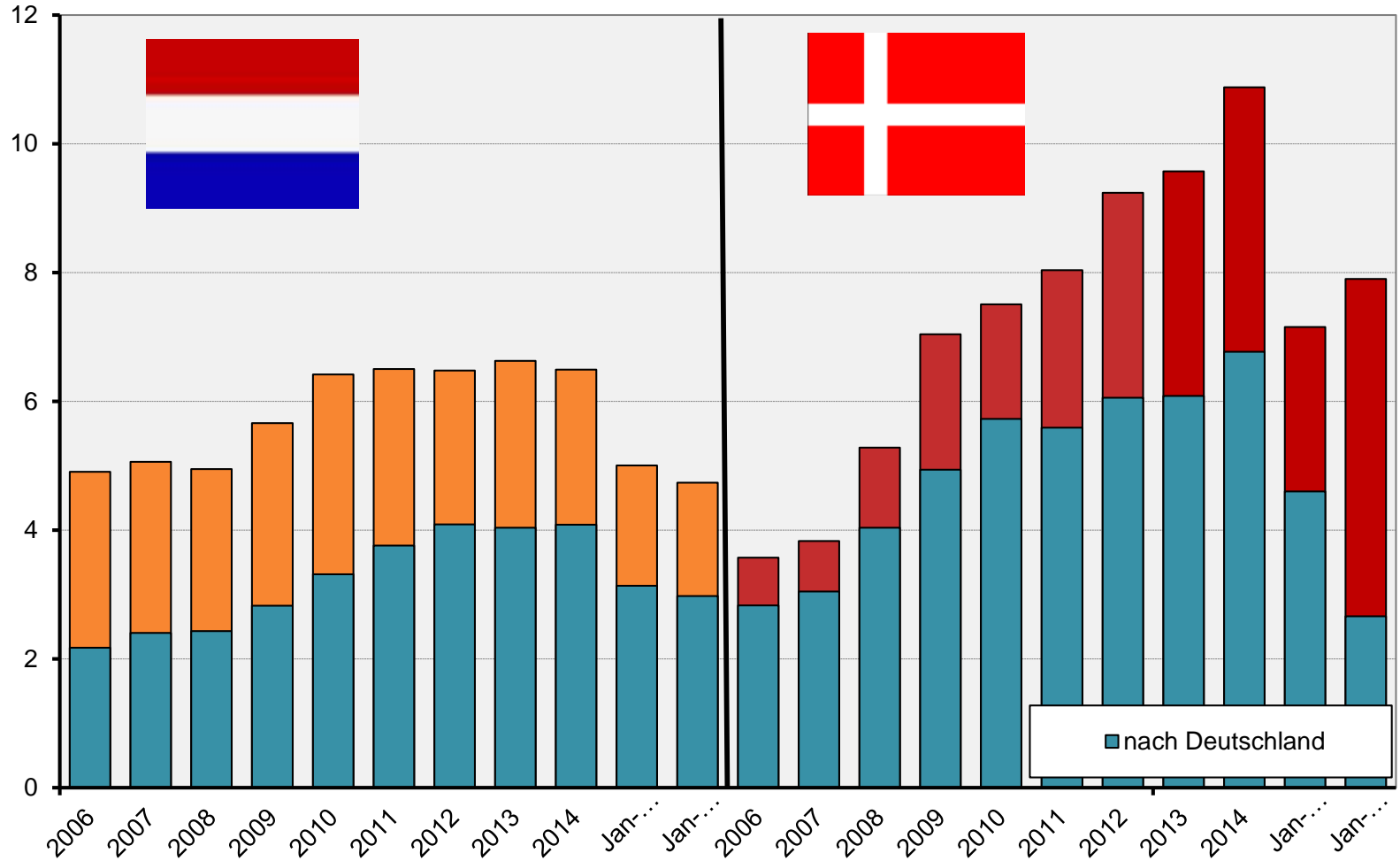


Ferkelexporte nach Deutschland

Abb
9-2

Agrarmärkte 2015 • Schweine und Ferkel

Ferkelexporte
in Mio.



Stand: 20.10.2015



Außenhandel Deutschlands mit Zucht- und Nutzschweinen (Ferkeln)

Tab
9-6

Agrarmärkte 2015 • Schweine und Ferkel

in 1.000 Stück	2010	2011	2012	2013	2014 ▼	14/13 in %
Importe						
Niederlande	7.758	7.930	8.265	8.716	8.347	-4,2
Dänemark	6.816	6.456	6.377	6.320	6.647	+5,2
EU-28	15.002	14.903	15.241	15.721	15.711	-0,1
Drittländer insgesamt	0,2	0,2	0,2	0,0	0,0	+144,4
Gesamt	15.003	14.903	15.241	15.721	15.711	-0,1
Exporte						
Polen	467	672	1.077	1.077	948	-11,9
Rumänien	232	269	346	449	618	+37,5
Österreich	528	546	507	484	597	+23,3
Ungarn	315	319	300	333	340	+1,9
Tschechische Republik	126	162	258	174	187	+7,4
EU-28	2.196	2.509	2.933	3.122	3.362	+7,7
Moldau	51	22	27	24	42	+75,0
Russland	120	67	23	.	.	.
Drittländer insgesamt	543	454	461	227	81	-64,5
Gesamt	2.739	2.963	3.393	3.349	3.443	+2,8

Stand: 05.06.2015



Marktpreise für Schlachtschweine in ausgewählten EU-Staaten

Tab
9-7

Agrarmärkte 2015 • Schweine und Ferkel

in €/kg SG ¹⁾	2000	2010	2012	2013	2014 ▼	14/13 in %
V. Königreich	1,57	1,60	1,81	1,90	1,92	+0,9
Griechenland	1,68	1,61	1,91	1,99	1,88	-5,3
Portugal	1,50	1,53	1,75	1,81	1,70	-6,3
Spanien	1,42	1,46	1,74	1,93	1,69	-12,4
Österreich	1,43	1,38	1,71	1,72	1,60	-7,2
Deutschland	1,44	1,44	1,74	1,74	1,59	-8,8
Tschechien	.	1,42	1,77	1,73	1,58	-8,5
Polen	.	1,35	1,75	1,74	1,55	-10,9
Frankreich	1,39	1,30	1,61	1,64	1,47	-10,3
Dänemark	1,32	1,26	1,57	1,60	1,46	-8,4
Belgien	1,38	1,30	1,61	1,58	1,40	-11,6
Niederlande	1,27	1,29	1,57	1,57	1,38	-12,0
EU ²⁾	1,41	1,40	1,71	1,75	1,57	-10,8

1) Standardqualität, umgerechnet mit "grünen" Kursen, Handelsklasse E, zeitgewogenes Jahresmittel

2) 2000: EU-15, ab 2007: EU-27, ab 2013: EU-28

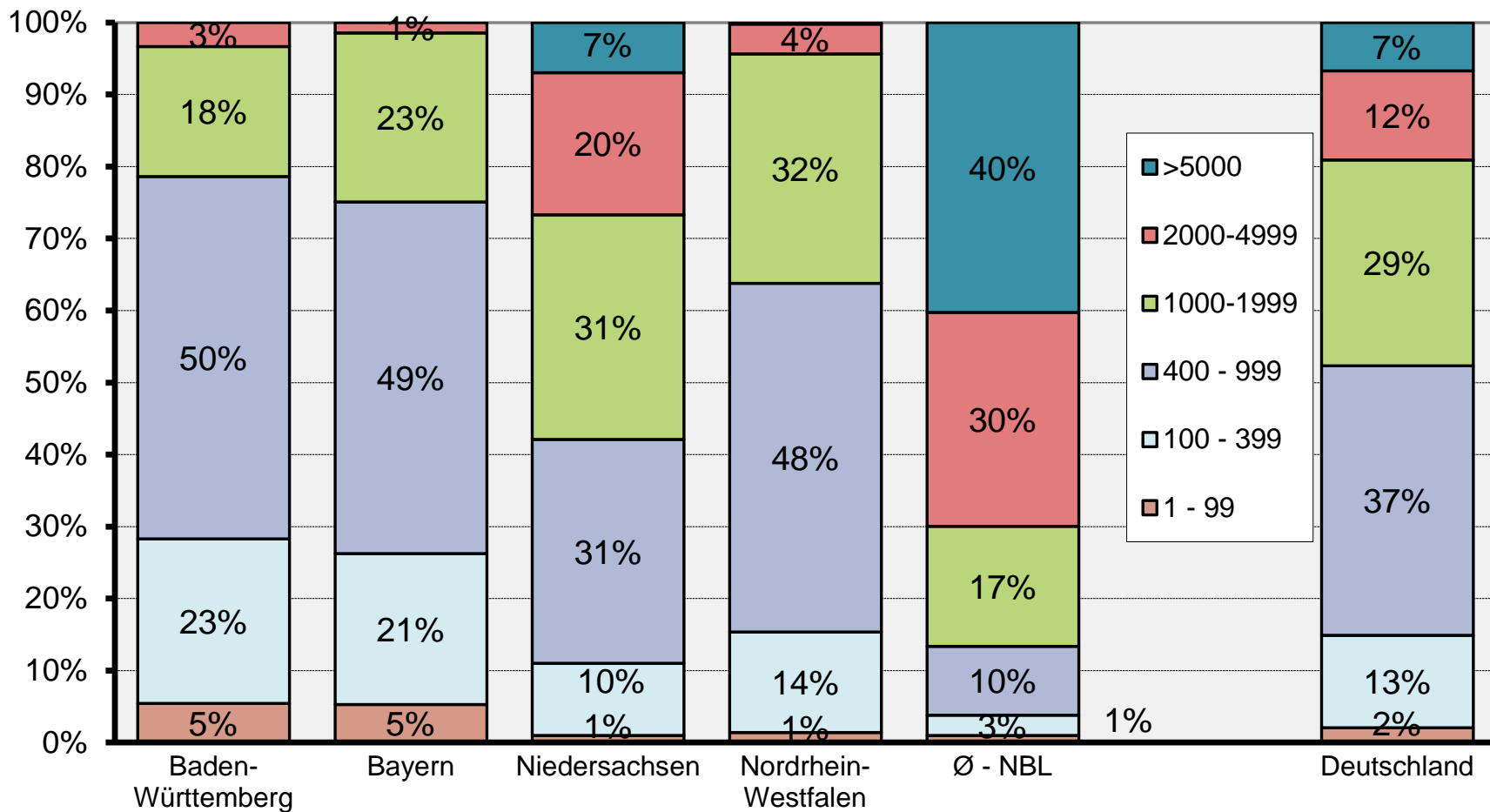
Stand: 21.05.2014



Strukturen der Mastschweinehaltung 2014 in Deutschland

Abb
9-3

Agrarmärkte 2015 • Schweine und Ferkel



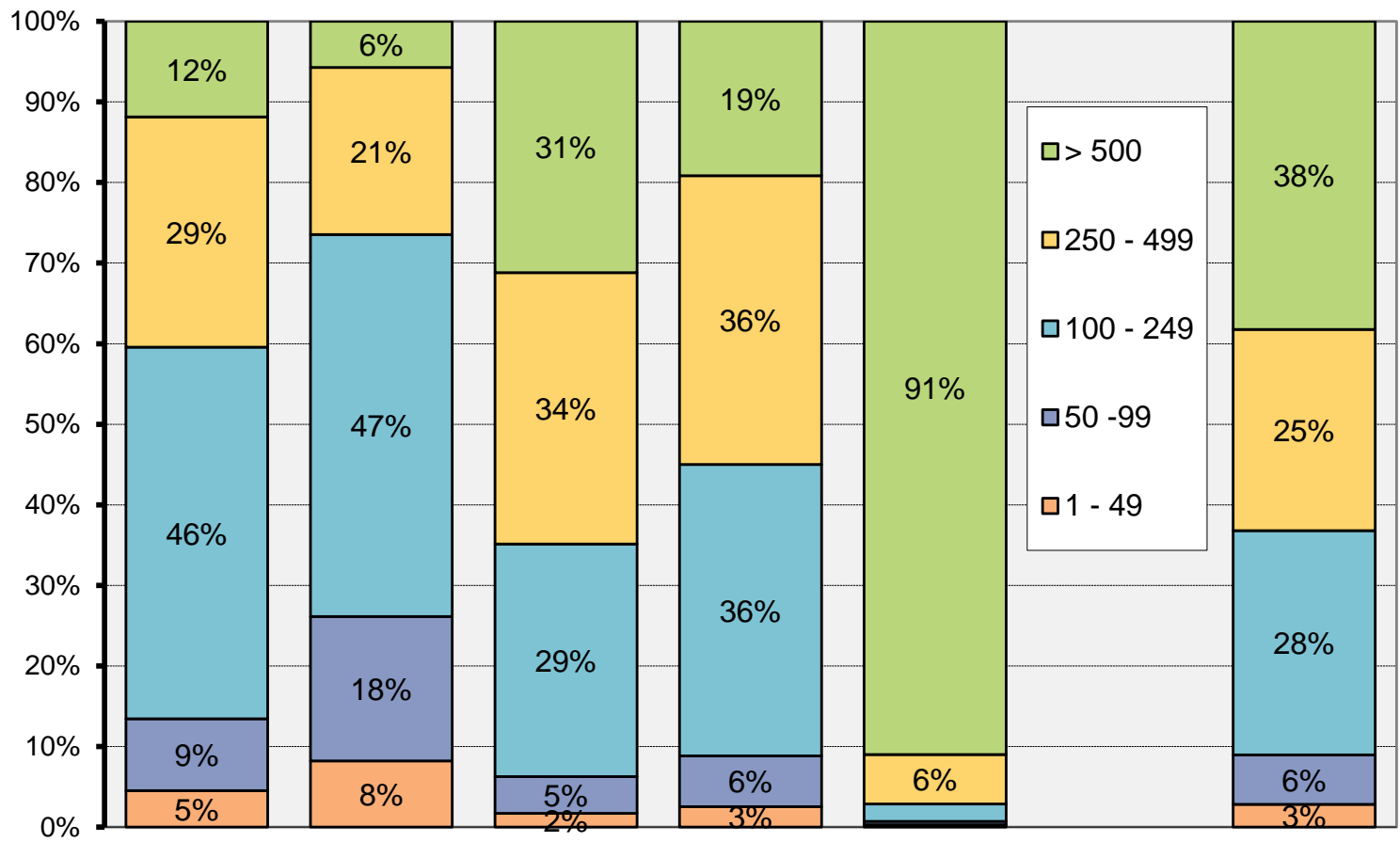
Stand: 05.03.2015



Strukturen der Zuchtsauenhaltung 2014 in Deutschland

Abb 9-4

Agrarmärkte 2015 • Schweine und Ferkel



	Baden-Württemberg	Bayern	Niedersachsen	Nordrhein-Westfalen	Ø - NBL	Deutschland
Ø-Bestand	137	96	226	182	1.014	203
Tiere je Halter)						
Bestand	178	259	519	436	507	2.052
(1.000 Tiere)						

Stand: 06.03.2015

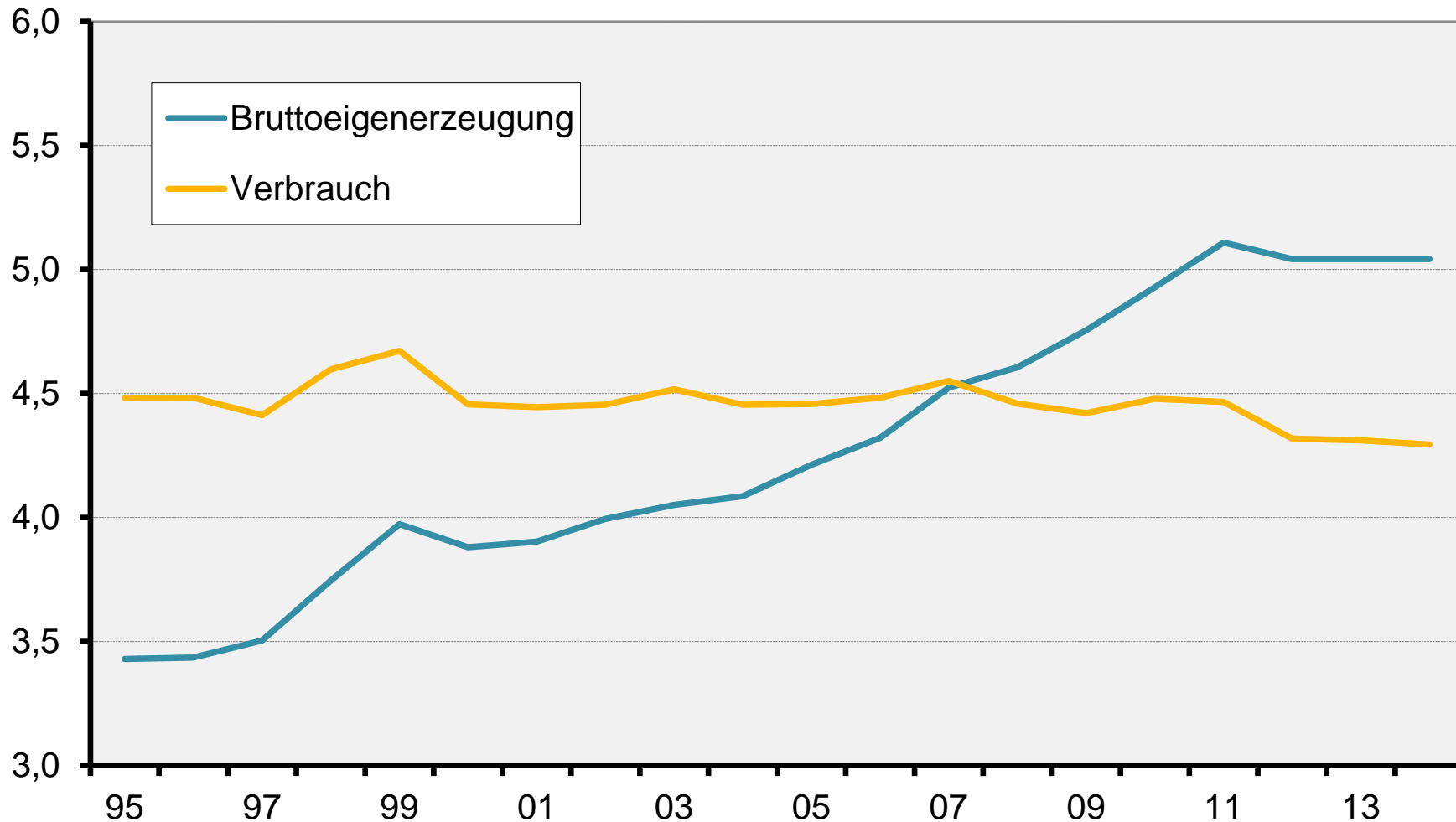


Bruttoeigenerzeugung und Verbrauch von Schweinefleisch

Abb
9-5

Agrarmärkte 2015 • Schweine und Ferkel

Produktion/
Verbrauch in Mio. t



Stand: 03.06.2015



Versorgung Deutschlands mit Schweinefleisch

Tab
9- 8

Agrarmärkte 2015 • Schweine und Ferkel

in 1.000 t	2000	2010	2012	2013	2014
Bruttoeigenerzeugung	3.881	4.928	5.043	5.013	5.043
+ Einfuhr lebend	166	688	590	665	635
- Ausfuhr lebend	65	127	159	171	157
Nettoerzeugung	3.982	5.488	5.474	5.507	5.520
Fleisch und Fleischerzeugnisse					
+ Einfuhr ¹⁾	1049	1.146	1.151	1.152	1.130
- Ausfuhr ¹⁾	584	2.154	2.306	2.347	2.355
+ Bestandsveränderung	-10
Verbrauch	4.457	4.480	4.319	4.312	4.295
Pro-Kopf-Verbrauch (kg)	54,2	54,8	53,6	53,4	53,0
menschl. Verzehr (kg)	39,1	39,5	38,7	38,5	38,2
Selbstversorgungsgrad (%)	87	110	117	116	117

1) Außenhandel einschl. Zuschätzungen zur Intrahandelsstatistik.

Stand: 05.06.2015

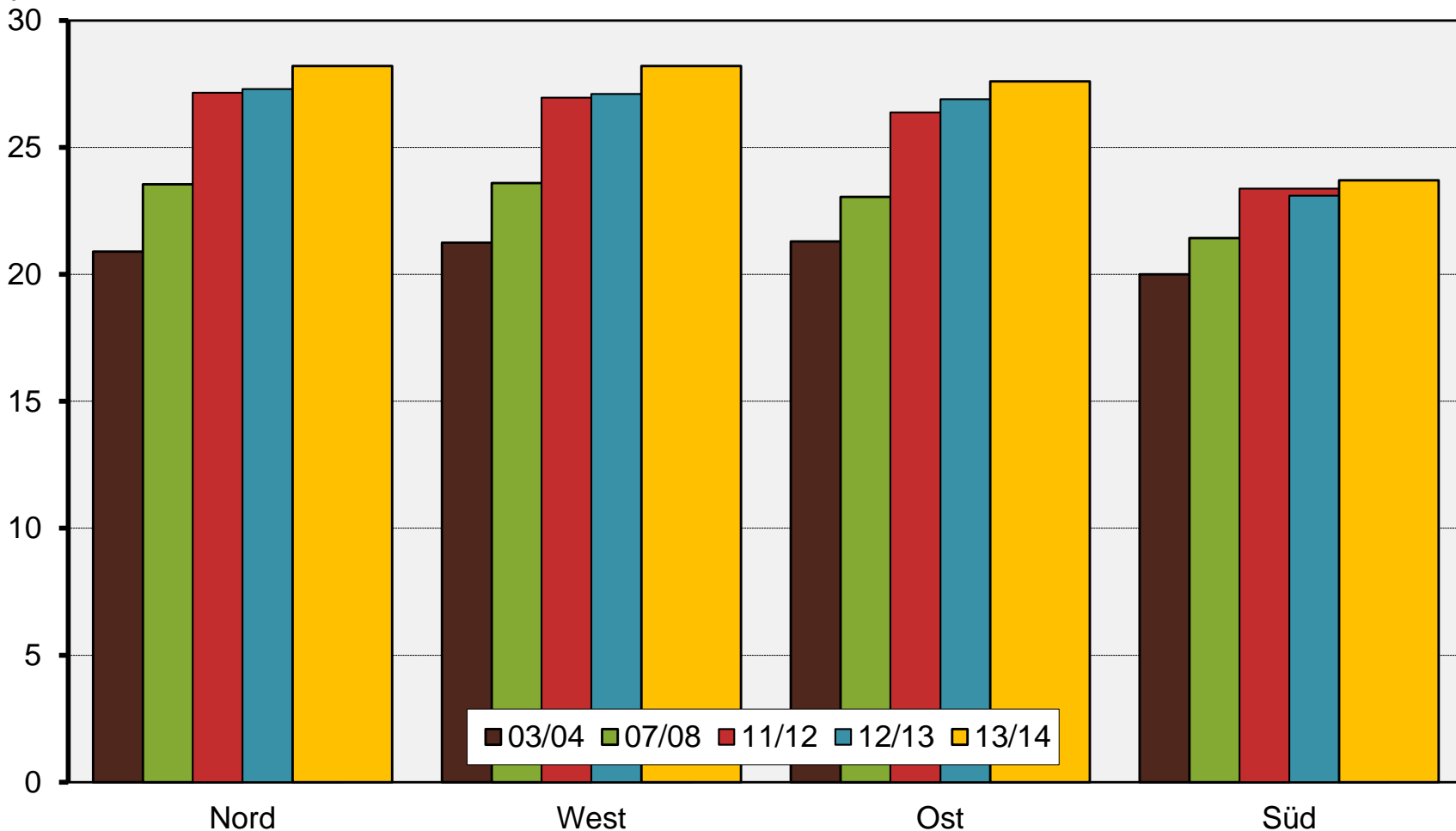


Leistungsunterschiede in der Ferkelerzeugung in Deutschland

Abb
9- 6

Agrarmärkte 2015 • Schweine und Ferkel

abgesetzte Ferkel
je Sau u. Jahr



Stand: 23.01.2015



Ferkelbilanz in Deutschland nach Bundesländern

Tab
9-9

Agrarmärkte 2015 • Schweine und Ferkel

in 1.000 Stück	Ferkelüberschuss / -mangel	
	2000	2014 ▼
Sachsen-Anhalt	- 170	+ 1.510
Thüringen	- 120	+ 950
Brandenburg	+ 270	+ 860
Mecklenburg-Vorpommern	- 60	+ 570
Sachsen	+ 150	+ 430
Baden-Württemberg	+ 1.640	+ 310
Rheinland-Pfalz	- 30	- 100
Hessen	- 210	- 300
Schleswig-Holstein	- 600	- 750
Bayern	+ 940	- 1.590
Nordrhein-Westfalen	- 2.280	- 4.510
Niedersachsen	- 4.590	- 6.280
Saldo	- 5.070	- 8.900

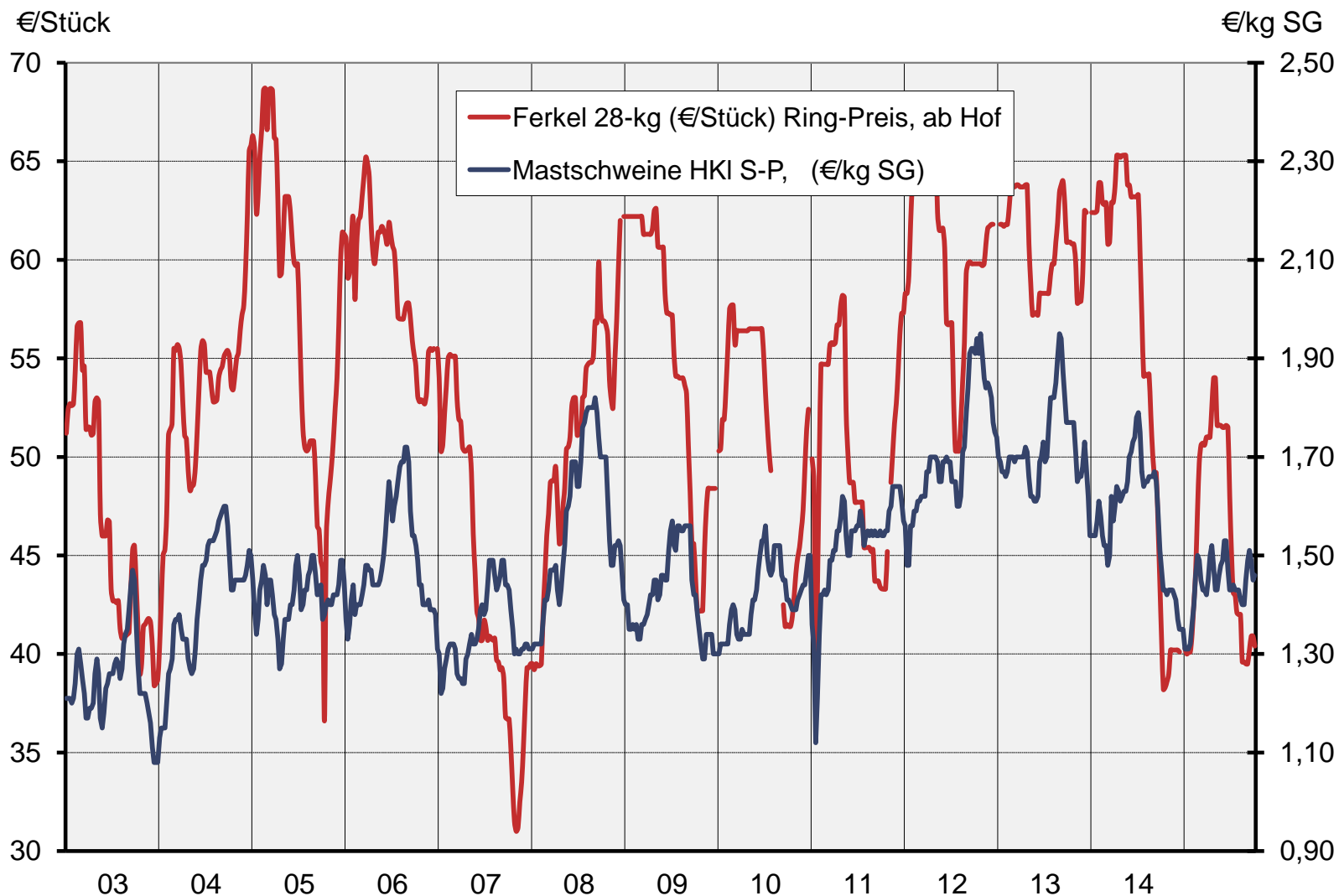
Stand: 07.07.2015



Ferkel- und Schweinepreise in Bayern

Abb
9-7

Agrarmärkte 2015 • Schweine und Ferkel



Stand: 13.10.2015



Jahresdurchschnittspreise für Schlachtschweine und Ferkel

Tab
9- 10

Agrarmärkte 2015 • Schweine und Ferkel

	Schlachtschweine (in €/kg SG ¹⁾)			Ferkel (in €/Tier)		
	2000	2014	2015 (bis Aug)	2000	2013	2014 ▼
Bayern²⁾	1,41	1,57	1,44	53,70	56,94	50,93
Baden-Württemberg³⁾	1,39	1,57	1,44	44,10	53,36	48,16
Nordrhein-Westfalen ⁴⁾	1,36	1,55	1,42	41,80	51,85	47,46
Niedersachsen ⁴⁾	1,37	1,54	1,40	41,80	51,85	47,46
Hessen	1,39	1,55	1,42	.	.	.
Thüringen	1,37	1,55	1,41	.	.	.
Rheinland-Pfalz	1,38	1,55	1,42	.	.	.
Brandenburg	1,35	1,55	1,41	.	.	.
Schleswig-Holstein	1,33	1,55	1,41	.	.	.
Deutschland	1,37	1,55	1,42	.	.	.

1) Meldungen der Versandschlachtereien und Fleischwarenfabriken gemäß 4.DVO/1.FIGDV,

Jahresmittel gewogen, Handelsklassen S-P, ohne MwSt.

2) 28 kg Ringferkel, Basispreis 100er Gruppe

3) 25 kg, 100er Gruppe, ab Hof, Notierung Schwäbisch Gmünd

4) 25 kg, Nordwestpreis, 200er Gruppe

Stand: 16.10.2015

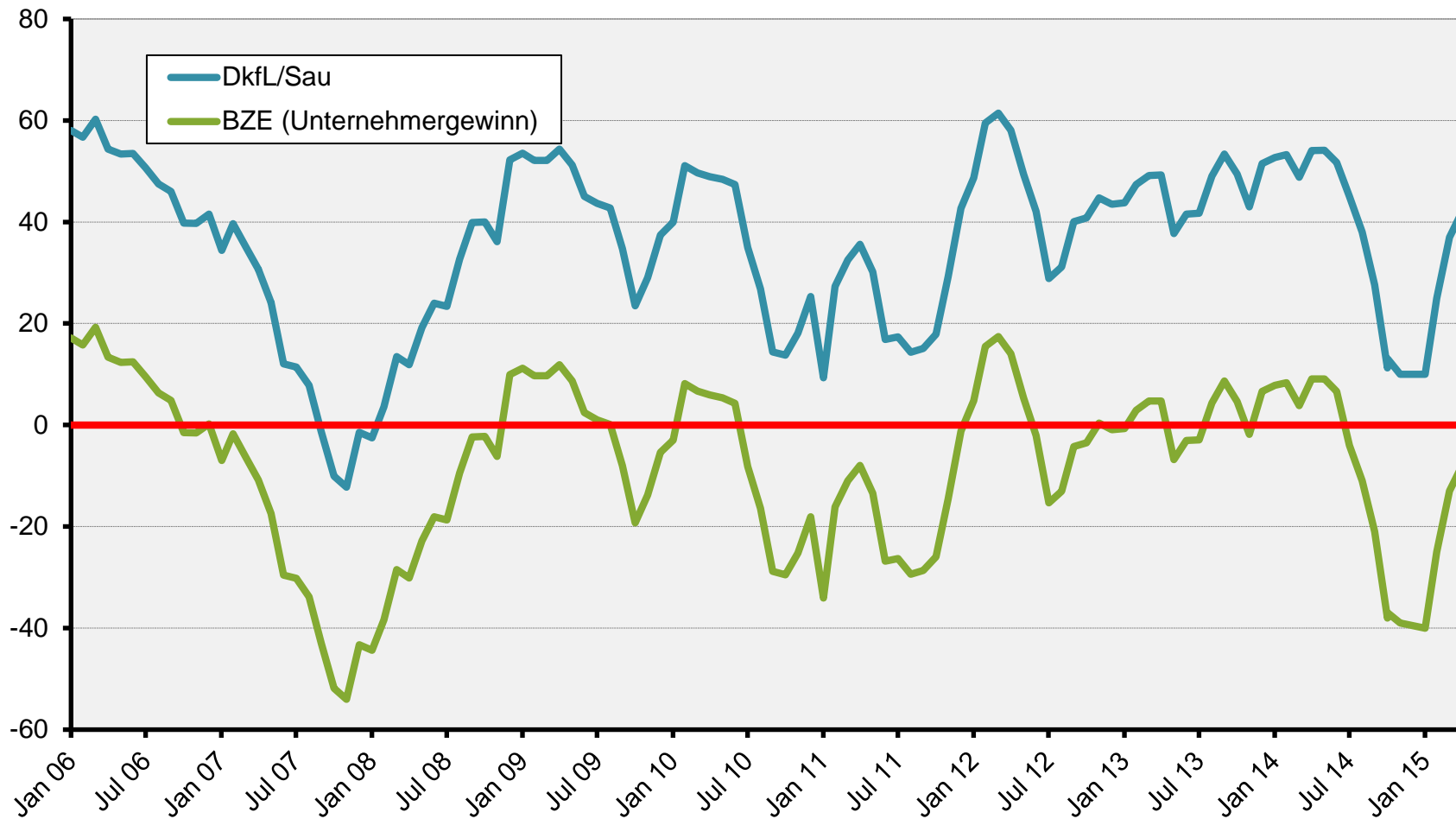


Ergebnisse der Wirtschaftlichkeitskontrolle bei bayrischen Ferkelerzeugern (LKV Auswertung)

Abb
9- 8

Agrarmärkte 2015 • Schweine und Ferkel

€je Sau und Monat



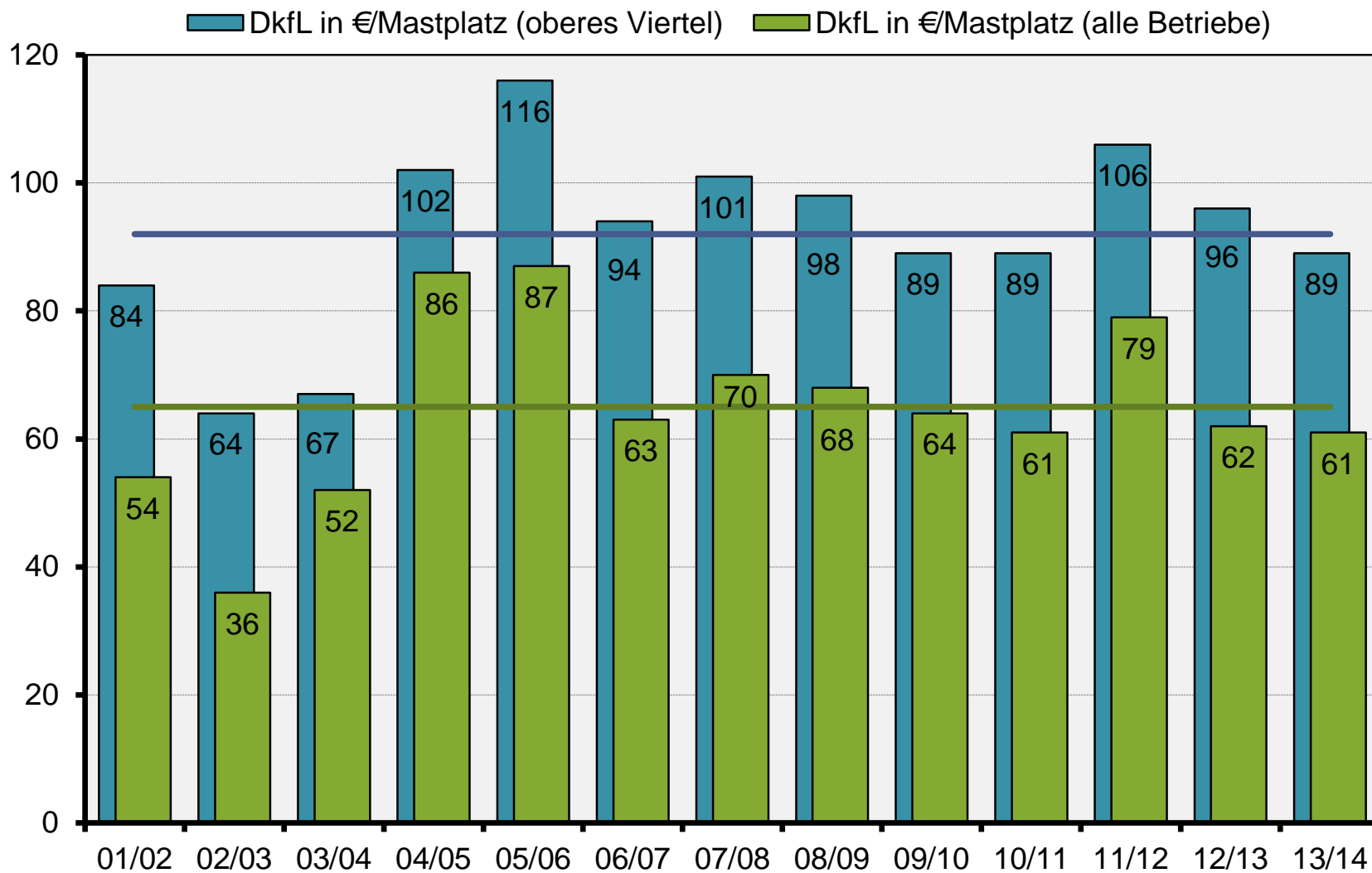
Stand: 22.06.2015



Ergebnisse der Wirtschaftlichkeitskontrolle bei bayrischen Mästern (LKV Auswertung)

Abb
09-9

Agrarmärkte 2015 • Schweine und Ferkel



Stand: 25.11.2014



Außenhandel Deutschlands mit Schweinefleisch und Schlachtschweinen (1)

Tab
9- 11

Agrarmärkte 2015 • Schweine und Ferkel

	Schweinefleisch (in 1.000 t)					Schlachtschweine (in 1.000 Stück)				
	2000	2010	2012	2013	2014 ^v	2000	2010	2012	2013	2014 ^v
Importe										
Dänemark	215	365	338	318	333	229	626	195	92	139
Belgien / Lux.	289	317	328	311	275	131	63	249	175	141
Niederlande	341	182	119	106	110	1.095	3.860	4.100	4.436	3.947
Spanien	52	67	66	59	55	2	.	1	.	.
Polen	1	18	11	23	31	.	.	1	.	2
Frankreich	36	28	37	33	27	.	81	55	56	42
EU¹⁾	1.070	1.122	975	913	894	1.512	4.712	4.624	4.793	4.351
Drittländer	1	22	5	4	2
Innereuropäischer Handel nicht vollständig erfasst 1) ab 2000 EU-25, ab 2007 EU-27, ab 2013: EU-28										

Stand: 05.06.2015



Außenhandel Deutschlands mit Schweinefleisch und Schlachtschweinen (2)

Tab
9- 11

Agrarmärkte 2015 • Schweine und Ferkel

	Schweinefleisch (in 1.000 t)					Schlachtschweine (in 1.000 Stück)				
	2000	2010	2012	2013	2014 ^v	2000	2010	2012	2013	2014 ^v
Exporte										
Italien	160	323	311	331	366	20	27	29	9	19
Polen	1	202	197	182	169	.	244	907	747	605
Niederlande	89	267	161	163	149	103	41	30	29	10
Tschechien	6	104	106	111	111	.	48	107	93	72
Österreich	77	140	104	95	101	426	379	461	436	495
EU¹⁾	535	1.797	1.344	1.381	1.426	569	850	1.606	1.382	1.220
China+Hongkong	.	170	93	95	103
Südkorea	.	8	35	30	66
Drittländer	1	507	349	337	293	.	60	1	.	.
Innergemeinschaftlicher Handel nicht vollständig erfasst 1) ab 2000 EU-25, ab 2007 EU-27, ab 2013: EU-28										

Stand: 05.06.2015