

Gemüse

des Jahresheftes Agrarmärkte 2016

Version vom 24.01.2017

Institut für Ernährungswirtschaft und Märkte





Weltweite Produktion von Gemüse und Melonen

Tab
6-1

Agrarmärkte 2016 • Gemüse

in Mio. t	1990	2000	2010	2011	2012	2013	2014 ▼	Anteil in %
Asien	270,4	629,6	798,5	829,8	848,2	874,8	900,4	77,0
– China	128,4	419,7	545,4	564,3	570,5	583,4	598,8	51,2
– Indien	48,9	79,2	100,7	107,1	114,3	121,0	126,6	10,8
Europa	99,9	96,6	94,1	99,9	97,5	97,5	100,3	8,6
– EU-27 ¹⁾	64,2	69,4	65,6	67,5	65,5	65,0	67,7	5,8
– Russland	.	14,8	13,3	15,9	16,1	16,1	16,9	1,4
Amerika	56,8	82,0	82,4	82,3	83,6	82,3	85,7	7,3
– Nord-, Zentralamerika	41,2	54,9	54,6	53,5	55,6	53,8	56,6	4,8
– USA	31,3	38,7	36,6	35,8	36,6	35,1	36,6	3,1
– Südamerika	14,3	21,9	24,6	25,2	24,5	24,9	25,5	2,2
Afrika	33,6	55,6	71,7	71,5	76,3	76,1	79,8	6,8
– Ägypten	9,2	15,8	19,5	19,0	19,8	17,6	19,4	1,7
– Nigeria	4,7	9,1	12,1	11,6	13,2	13,1	13,8	1,2
Ozeanien	2,5	3,3	3,5	3,3	3,6	3,6	3,2	0,3
– Australien	1,5	1,8	2,0	1,8	2,0	2,0	1,6	0,1
– Neuseeland	0,6	0,9	0,9	0,9	1,0	1,0	0,9	0,1
Welt	463,1	781,3	1.050,3	1.086,8	1.109,2	1.134,3	1.169,4	100,0

1) Die Zahlen umfassen in jedem betrachteten Zeitraum die Länder der EU-27

Stand: 20.01.2017



Die Weltgemüseerzeugung nach Arten und Regionen 2014

Tab
6-2

Agrarmärkte 2016 • Gemüse

in 1.000 t	Welt ▼	Asien	China	Europa	Afrika	Nord-, Zentral- amerika	Süd- amerika	Ozeanien
Tomaten	170.751	101.639	52.723	22.734	19.253	19.026	7.161	255
Wassermelonen	111.009	93.206	75.054	5.295	6.387	2.756	3.112	174
Zwiebeln trocken	88.475	58.443	22.611	9.889	10.436	4.991	4.276	256
Gurken / Essiggurken	74.976	65.508	56.904	6.187	1.126	1.856	134	17
Kohlarten	71.779	55.121	33.948	11.723	2.825	1.529	251	132
Auberginen	50.193	47.142	29.517	937	1.815	249	20	4
Karotten	38.835	24.274	17.443	8.773	2.018	2.203	1.154	344
Salate und Chicorée	24.976	16.773	13.659	2.970	349	4.371	323	165
Knoblauch	24.940	22.882	20.058	836	562	263	368	2
Spinat	24.278	23.100	22.107	590	134	382	44	12
Blumenkohl / Brokkoli	24.175	19.317	9.366	2.389	427	1.789	169	82
Grüne Bohnen	21.721	19.862	17.032	818	695	219	88	37
Spargel	7.830	6.919	6.852	286	4	211	400	11
Zwiebeln grün	4.166	2.609	952	393	676	453	149	224
Artischocken	1.573	146	78	738	423	46	221	0
Sonstige	429.769	343.436	220.538	25.770	32.665	16.222	7.643	1.517
Gemüse insgesamt ►	1.169.445	900.377	598.842	100.327	79.793	56.566	25.514	3.232
Pro-Kopf-Verbrauch (kg)¹⁾	140	177	348	115	68	94	53	101
Pro-Kopf-Erzeugung	161	207	428	136	69	107	62	83

1) 2011

Stand: 23.01.2017



Erzeugung von Gemüse im erwerbsmäßigen Anbau in der EU

Tab
6-3

Agrarmärkte 2016 • Gemüse

in 1.000 t geerntete Produktion	2004	2012	2013	2014 ▼	14/13 in %
Spanien	13.369	12.990	12.886	14.173	+10,0
Italien	16.285	13.801	13.548	13.866	+2,4
Polen	5.740	5.666	5.234	5.867	+12,1
Frankreich	6.285	5.283	5.336	5.232	-1,9
Niederlande	4.380	4.743	4.809	4.938	+2,7
Rumänien	4.774	3.551	3.980	3.824	-3,9
Deutschland	3.907	3.821	3.416	3.763	+10,1
Griechenland	4.404	3.684	3.656	3.089	-15,5
V. Königreich	2.548	2.472	2.594	2.803	+8,1
Portugal	2.504	2.695	2.488	2.724	+9,5
EU-15	57.621	50.929	52.040	54.669	+5,1
EU-25	67.068	59.177	59.176	63.240	+6,9
EU-28	72.841	63.103	63.286	67.690	+7,0

Stand: 23.01.2017



Erzeugung ausgewählter Gemüsearten in der EU-28

Tab
6-4

Agrarmärkte 2016 • Gemüse

in 1.000 t geerntete Produktion	2005	2012	2013	2014 ▼	2014 in %
Tomaten	18.454	15.915	15.313	16.900	25,0
Zwiebeln	5.659	6.025	5.973	6.554	9,7
– davon getrocknet	5.496	5.753	5.713	6.292	9,3
– davon grüne, inkl. Schalotten	162	273	259	262	0,4
Weißkohl und andere Kohlartern	5.908	5.383	5.428	5.702	8,4
Möhren	5.871	5.228	5.161	5.339	7,9
Gurken und Essiggurken	2.588	2.810	2.807	2.976	4,4
Wassermelonen	3.382	2.964	2.947	2.858	4,2
Salate und Chicorée	2.969	2.729	2.934	2.685	4,0
Gemüse- und Pfefferpaprika	2.509	2.326	2.381	2.471	3,7
– davon grüne	2.412	2.244	2.311	2.399	3,5
Blumenkohl und Brokkoli	2.246	2.304	2.282	2.331	3,4
andere Melonen	2.284	1.963	1.936	1.753	2,6
Bohnen	1.102	864	921	976	1,4
– davon grüne	919	729	757	747	1,1
Gemüse insgesamt	68.614	65.522	64.956	67.690	100,0

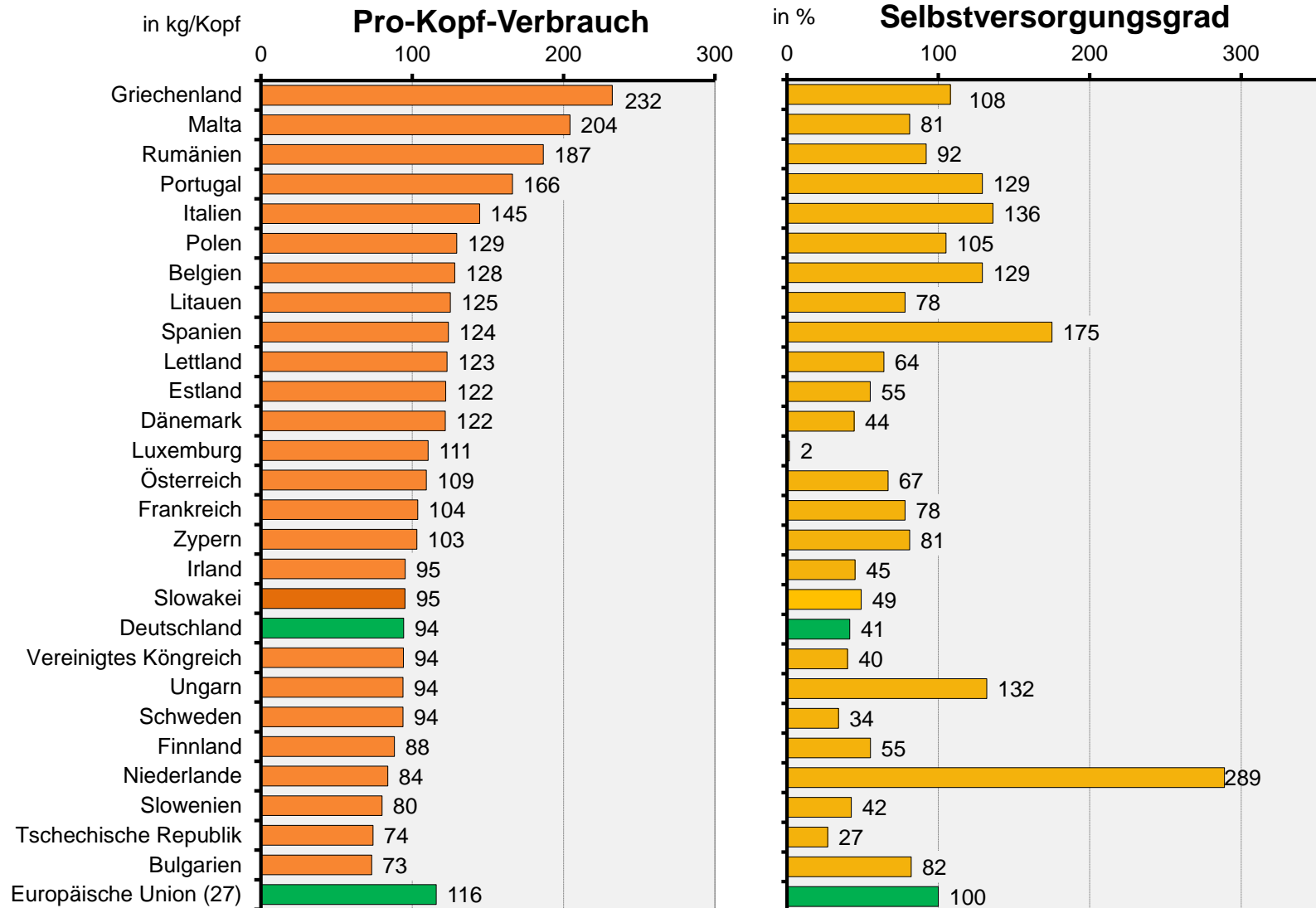
Stand: 23.01.2017



Versorgung mit Gemüse in der EU 2011

Abb
6-1

Agrarmärkte 2016 • Gemüse



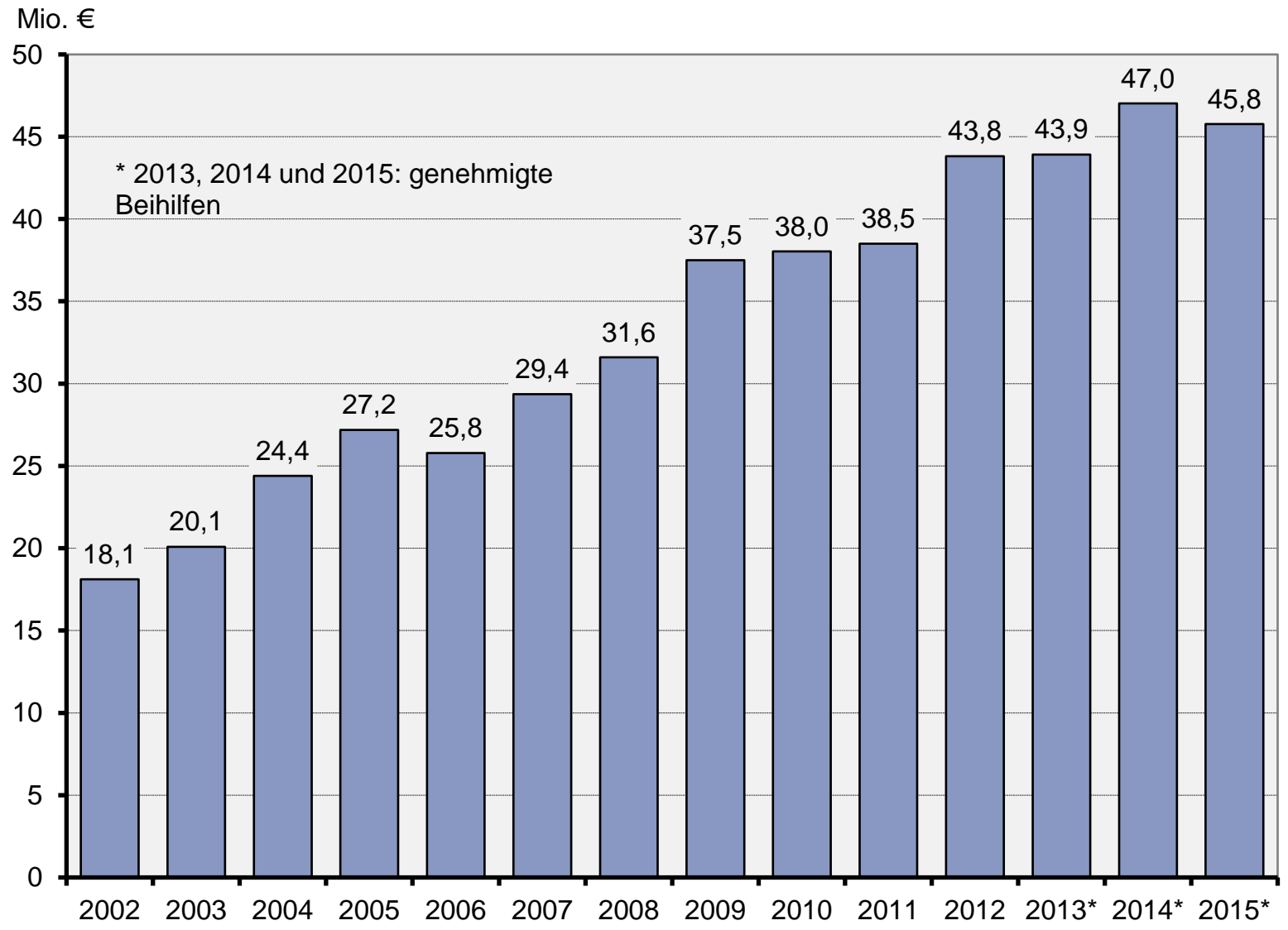
Stand: 03.08.2016



Ausbezahlte bzw. genehmigte* Beihilfen an Erzeugerorganisationen in Deutschland

Abb 6-2

Agrarmärkte 2016 • Gemüse



Stand: 01.08.2016





Mengen- und wertmäßige Entwicklung des Gemüseanbaus in Deutschland (1)

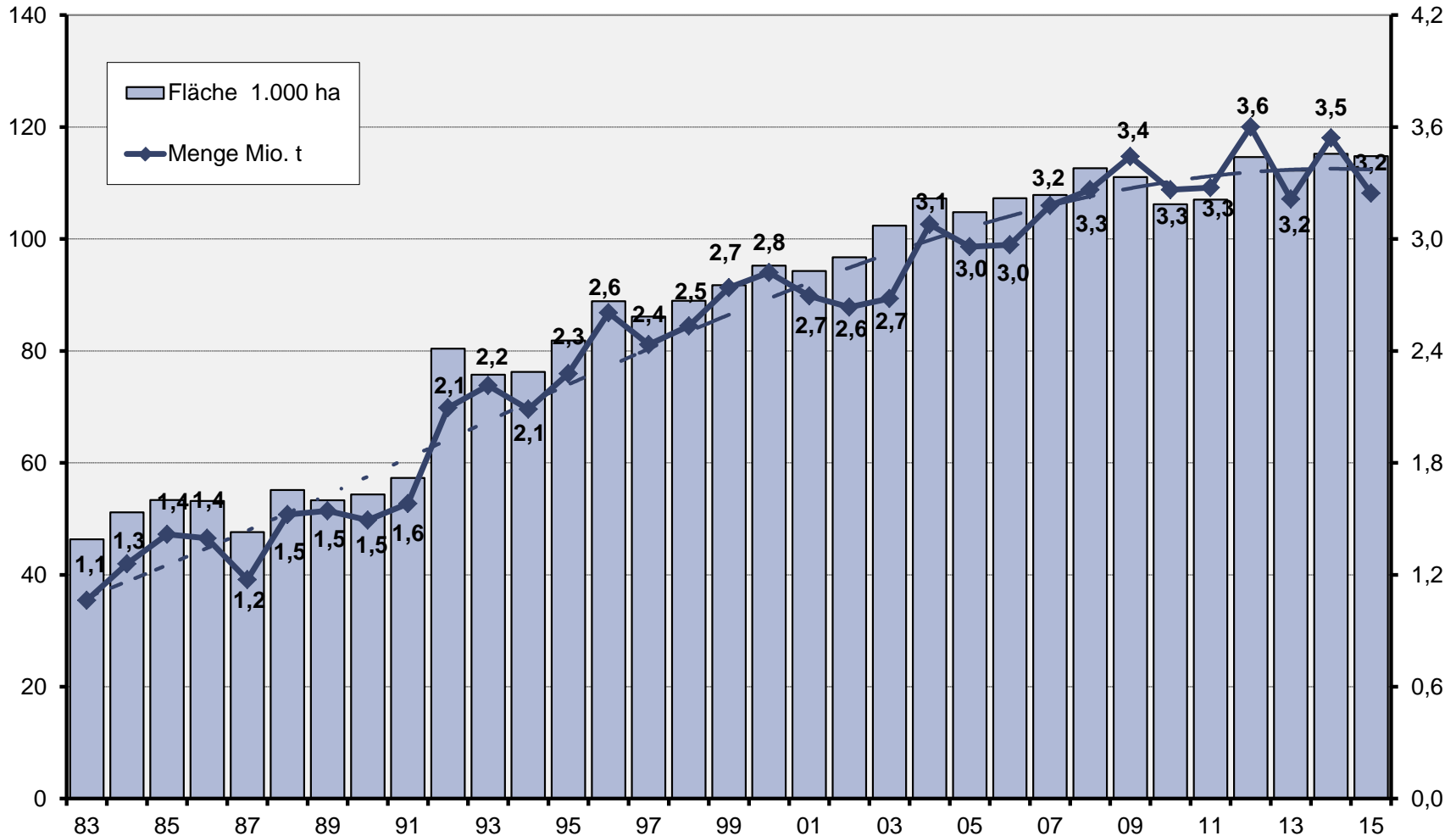
Abb 6-3

Agrarmärkte 2016 • Gemüse

Entwicklung des deutschen Freilandgemüseanbaus nach Flächen und Erntemengen anhand der wichtigeren Gemüsearten

Fläche in 1.000 ha

Erntemengen in Mio. t



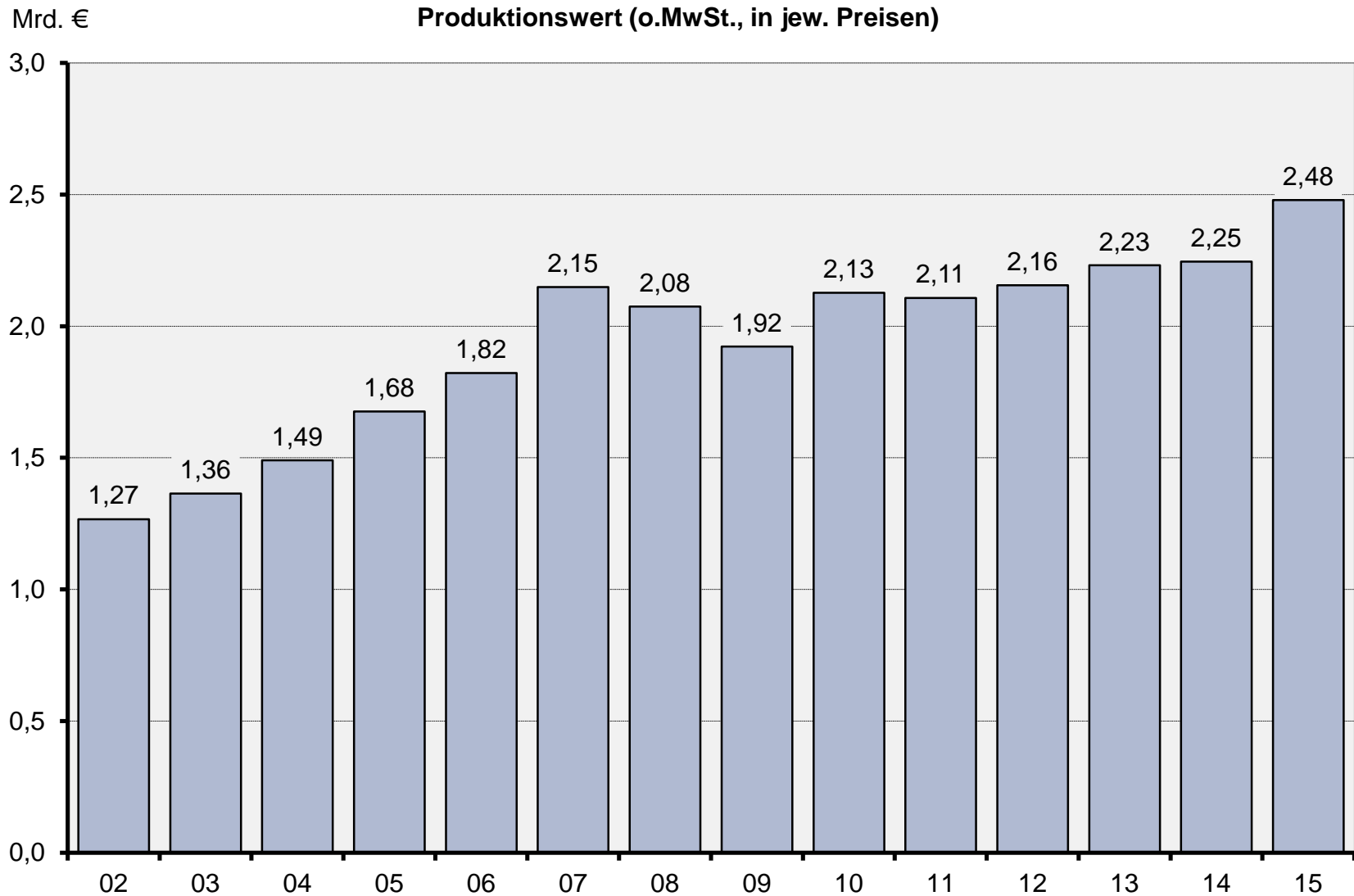
Stand: 18.07.2016



Mengen- und wertmäßige Entwicklung des Gemüseanbaus in Deutschland (2)

Abb
6-3

Agrarmärkte 2016 • Gemüse



Stand: 18.07.2016

Warenstromanalyse: Bedeutung und Struktur des Gemüsemarktes in Deutschland 2015



Abb
6-4

Agrarmärkte 2016 • Gemüse

Erweiterte Warenstromanalyse Gemüse für Deutschland im Jahr 2015

in Mio. t

Verfügbare Gemüsemenge Erzeugung heimisch		
	35,6%	3,33
Position		frisch
Freilandgemüse		3,18
Unterglasgemüse		0,15
Summe Erzeugung		3,33
Importe frisch		
	34,6%	3,24
Position	€/t	Frisch
Fruchtgemüse	1.396	1,80
Wurzelgemüse	606	0,33
Zwiebelgemüse	756	0,30
Blattgemüse	1.359	0,31
Kohlgemüse	812	0,25
Sprossgemüse	1.980	0,06
Pilzgemüse	2.536	0,09
Summe frische Importe	1.270	3,24
Importe verarbeitet		
	29,7%	2,78
Position	verarbeitet	FAE*
Essiggemüse	0,13	0,09
Gefriergemüse	0,59	0,65
Pasteurisiertes Gemüse	0,95	1,33
Trockengemüse	0,22	0,69
vorl. haltbares Gemüse	0,02	0,02
Summe Verarbeitungsware	1,90	2,78
Summe	100,0%	9,35

Exporte frisch		
	8,3%	0,78
Position	€/t	frisch
Fruchtgemüse	1.107	0,09
Wurzelgemüse	576	0,06
Zwiebelgemüse	267	0,19
Blattgemüse	173	0,28
Kohlgemüse	299	0,11
Sprossgemüse	2774	0,01
Pilzgemüse	2.431	0,01
Summe Exporte frisch	489	0,78

Exporte Verarbeitung		
	8,0%	0,75
Position	verarbeitet	FAE*
Essiggemüse	0,16	0,14
Gefriergemüse	0,10	0,11
Pasteurisiertes Gemüse	0,17	0,26
Trockengemüse	0,06	0,24
vorl. haltbares Gemüse	0,00	0,00
Summe Exporte verarbeitet	0,49	0,75

Verarbeitung in D		
	12,3%	1,15
Position	verarbeitet	FAE*
Essiggemüse**	0,39	0,22
Gefriergemüse**	0,20	0,22
Pasteurisiertes Gemüse**	0,47	0,54
Trockengemüse**	0,01	0,11
vorl. haltbares Gemüse**	0,02	0,02
Summe Verarbeitungsware	1,15	1,15

Verbrauch konser- viertes Gemüse		
	32,3%	3,02
Position	kg je Kopf	FAE*
verarbeitete Importware**	24,8	2,04
Importe in D hergestellt**	4,2	0,34
in D erzeugt; verarbeitet**	7,8	0,64
Summe Verarbeitungsware	36,9	3,02

Verbrauch frisches Gemüse		
	51,6%	4,83
Position	kg je Kopf	frisch
Importiertes Frischgemüse**	32,1	2,64
Heimisches Frischgemüse**	26,6	2,19
Summe Frischgemüse	58,7	4,83

Verluste: Markt, Verderb, Futter

*= Frischwarenäquivalent (geschätzt)
**= Eigene Schätzungen und Annahmen
Eigenerzeugung / Verluste nicht beziffert

Quelle: Destatis; eigene Berechnungen und Schätzungen

Stand: 03.08.2016





Anbaufläche, Hektarerträge und Erntemengen wichtiger Gemüsearten im Freiland in Deutschland (1)

Tab
6-5

Agrarmärkte 2016 • Gemüse

	Anbauflächen (ha)			Hektarerträge (dt/ha)			Erntemengen (1.000 t)		
	2013 ²⁾	2014 ²⁾	2015 ²⁾ ▼	2013 ²⁾	2014 ²⁾	2015 ²⁾	2013 ²⁾	2014 ²⁾	2015 ²⁾
Freiland									
Spargel, ertragsfähig	19.634	20.122	20.594	53	57	55	103	114	114
Speisezwiebeln ⁵⁾	9.691	10.224	10.324	419	490	441	406	500	455
Möhren u. Karotten	10.189	10.111	9.649	573	603	546	584	609	527
Weißkohl ³⁾	5.836	5.815	5.599	732	822	722	427	478	404
Eissalat ⁴⁾	3.431	3.772	3.700	376	344	352	129	130	130
Blumenkohl	4.241	4.057	3.565	292	299	296	124	121	105
Spinat	3.030	3.103	3.296	176	203	191	53	63	63
Gurken zusammen	2.545	2.741	2.538	537	578	588	173	203	196
Kohlrabi	1.873	1.885	1.903	346	362	368	65	68	70
Rotkohl	1.915	2.128	1.882	556	694	569	106	148	107
Kopfsalat ⁴⁾	1.789	1.644	1.528	352	345	340	63	57	52
Wirsing	979	1.069	1.055	368	381	367	36	41	39
Gemüse im Ertrag im Freiland¹⁾	112.229	115.201	114.802	286	307	283	3.214	3.541	3.245
1) ohne nichtertragsfähige Anbauflächen von Spargel und ohne Chicorée 2) Änderung bei der Erfassung, nur eingeschränkt mit den Vorjahren vergleichbar 3) einschließlich Spitzkohl 4) grün- und rotblättrige Sorten 5) Trockenzwiebeln einschließlich Schalotten									

Stand: 21.04.2016



Anbaufläche, Hektarerträge und Erntemengen wichtiger Gemüsearten unter Glas in Deutschland (2)

Tab
6-5

Agrarmärkte 2016 • Gemüse

	Anbauflächen (ha)			Hektarerträge (dt/ha)			Erntemengen (1.000 t)		
	2013 ²⁾	2014 ²⁾	2015 ²⁾ ▼	2013 ²⁾	2014 ²⁾	2015 ²⁾	2013 ²⁾	2014 ²⁾	2015 ²⁾
unter Glas									
Tomaten	332	330	328	2.089	2.560	2.468	69,3	84	81
Feldsalat	256	265	236	93	91	93	2,4	2,4	2
Salatgurken	214	206	193	2.353	2.537	2.211	50,5	52,2	43
Gemüsepaprika	64	72	74	1.171	1.168	1.011	7,5	8,4	8
Gemüse im Ertrag unter Glas	1.291	1.273	1.204	1.100	1.265	1.212	142	161	146
1) ohne nichtertragsfähige Anbauflächen von Spargel und ohne Chicorée 2) Änderung bei der Erfassung, nur eingeschränkt mit den Vorjahren vergleichbar 3) einschließlich Spitzkohl 4) grün- und rotblättrige Sorten 5) Trockenzwiebeln einschließlich Schalotten									

Stand: 21.04.2016



Anbauflächen der wichtigeren Gemüsearten im Freiland und unter Glas nach Bundesländern

Tab
6-6

Agrarmärkte 2016 • Gemüse

in ha	2010		2013 ²⁾		2014 ²⁾		2015 ▼		2015 in % von D.	
	Frei-land	unter Glas	Frei-land	unter Glas	Frei-land	unter Glas	Frei-land	unter Glas	Frei-land	unter Glas
Nordrh.-Westf.	19.615	199	21.408	193	22.155	191	21.723	190	18,9	15,8
Rheinl.-Pfalz	17.992	64	19.800	49	19.191	51	19.546	51	17,0	4,3
Niedersachsen	17.119	77	17.510	85	17.376	83	18.279	75	15,9	6,2
Bayern	12.160	250	13.797	258	14.835	236	14.653	225	12,8	18,7
Baden-Württ.	9.086	452	10.692	445	11.113	441	11.283	411	9,8	34,1
Hessen	6.570	44	6.681	38	6.885	31	6.877	28	6,0	2,3
Brandenburg	5.678	44	5.387	41	6.062	42	5.670	41	4,9	3,4
Schl.-Holstein	6.129	23	5.528	38	5.904	39	5.720	31	5,0	2,5
Sachsen	4.199	5	4.129	4	4.173	38	3.973	34	3,5	2,8
Sachsen-Anhalt	3.977	43	3.868	38	4.071	19	3.895	18	3,4	1,5
Meckl.-Vorp.	1.747	13	1.794	14	1.787	17	1.625	14	1,4	1,2
Thüringen	1.205	46	1.052	36	1.058	37	954	39	0,8	3,2
Hamburg	462	60	440	48	443	46	451	43	0,4	3,6
Saarland	133	3	146	4	148	4	154	4	0,1	0,3
Berlin u. Bremen	113	1
Deutschland	106.186	1.325	112.229	1.291	115.201	1.273	114.802	1.205	100	100

1) Durch Anhebung der Mindesterfassungsgrenze und Ausschluss der Kräuter ab dem Berichtsjahr 2010 sind die Ergebnisse nur eingeschränkt mit den Vorjahren vergleichbar.

Alle Anbauflächen ohne Erdbeeren.

2) Durch Änderungen bei der Erfassung sind die Ergebnisse nur eingeschränkt mit den Vorjahren vergleichbar

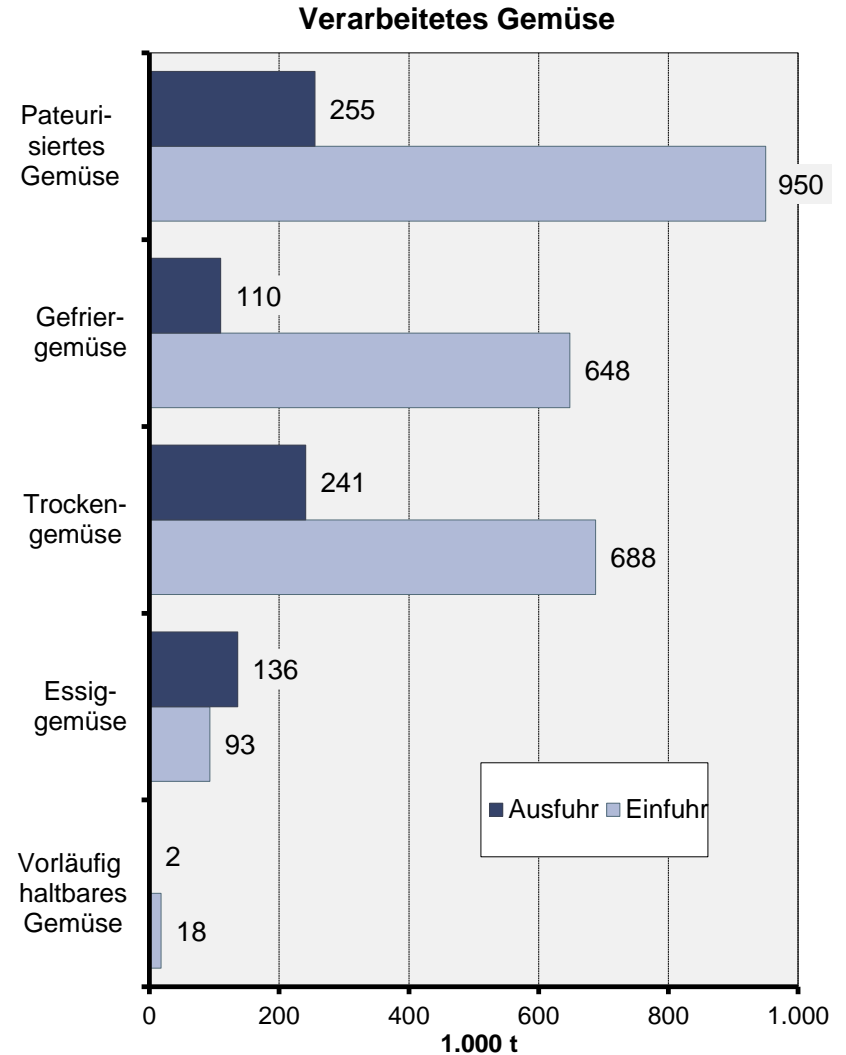
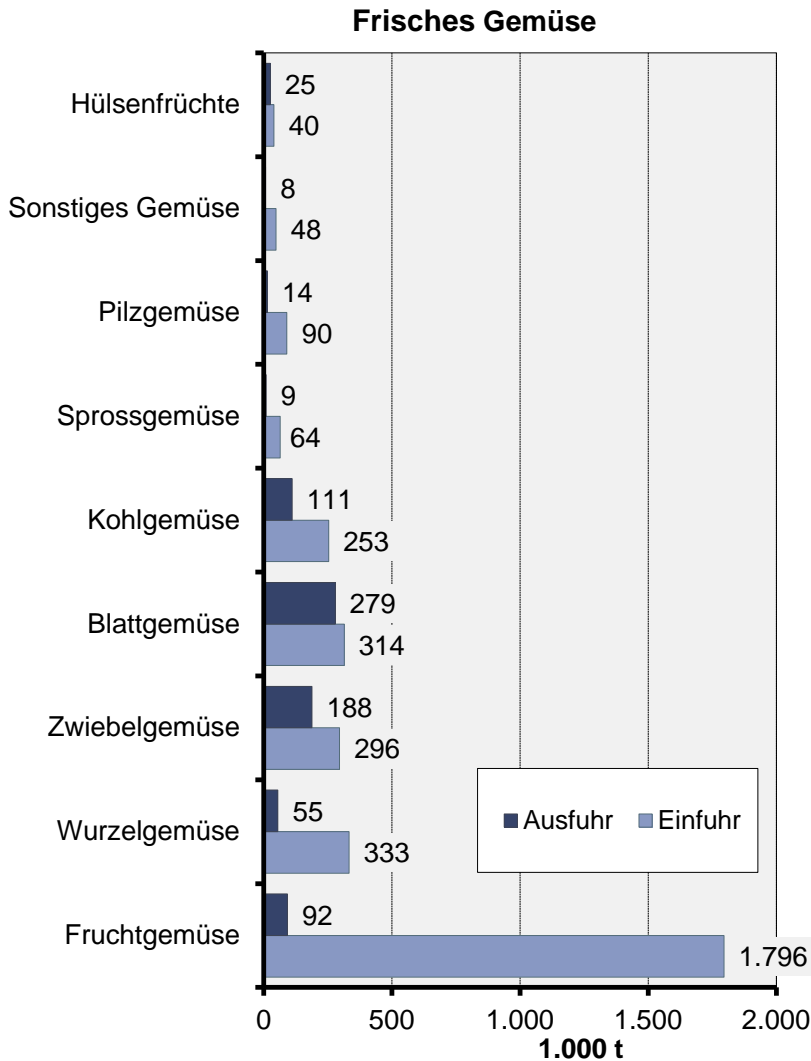
Stand: 21.04.2016



Außenhandel Deutschlands mit frischem und verarbeitetem Gemüse 2015

Abb
6-5

Agrarmärkte 2016 • Gemüse



Stand: 01.08.2016



Deutsche Einfuhr von frischem Gemüse nach Lieferländern und Arten

Tab
6-7

Agrarmärkte 2016 • Gemüse

in 1.000 t ¹⁾	2000	2005	2012	2013	2014	2015 ▼	2015 in %
EU-28	2.742	2.622	2.823	2.759	2.927	2.754	93,5
Niederlande	1.015	1.029	1.131	1.097	1.173	1.077	36,6
Spanien	889	822	922	954	1.022	1.000	33,9
Italien	358	290	301	279	269	241	8,2
Frankreich	174	164	146	140	138	126	4,3
Belgien/Luxemburg	164	149	139	125	127	125	4,3
Drittländer	134	177	246	233	216	192	6,5
Tomaten	694	675	710	753	701	717	24,3
Gurken und Cornichons	428	447	476	490	505	513	17,4
Gemüsepaprika	260	308	352	358	373	395	13,4
Salat	299	267	264	276	251	289	9,8
Speisezwiebeln / Schalotten	186	179	236	249	209	198	6,7
Karotten und Speisemöhren	280	248	253	263	154	162	5,5
Kohlarten	286	124	130	125	119	161	5,5
Blumenkohl	102	75	73	67	69	70	2,4
Frischgemüse insgesamt	2.875	2.799	3.069	3.169	2.839	2.946	100

1) Für EU-Mitgliedsländer ist die Einfuhr geschätzt, da durch den Binnenmarkt keine genauen Werte vorliegen

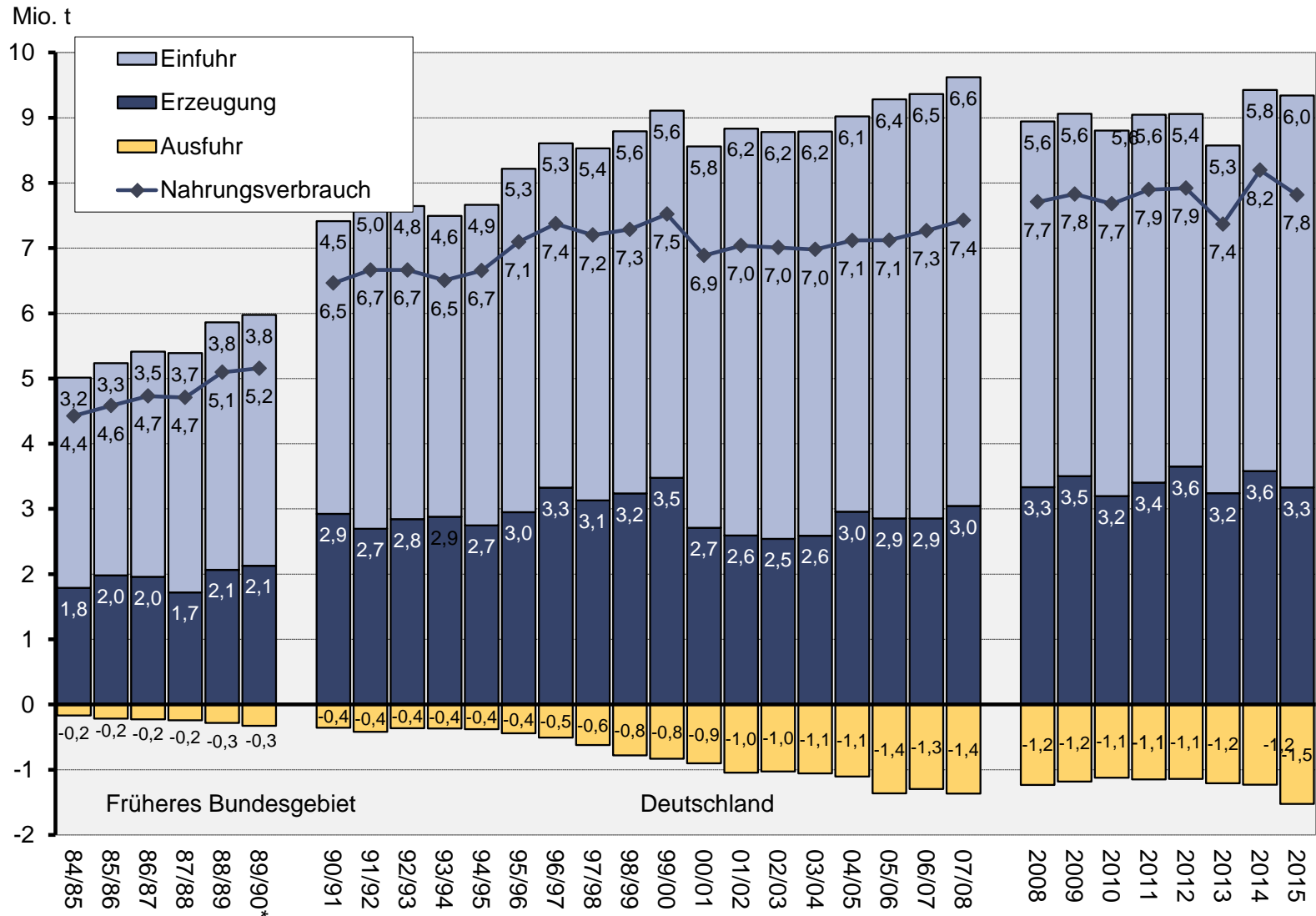
Stand: 03.08.2016



Versorgungsbilanz für Gemüse in Deutschland

Abb 6-6

Agrarmärkte 2016 • Gemüse



Stand: 03.08.2016



Pro-Kopf-Verbrauch und Selbstversorgungsgrad (SVG) von Gemüse nach Arten in Deutschland

Tab
6-8

Agrarmärkte 2016 • Gemüse

in kg/Kopf	95/96 ¹⁾	05/06 ¹⁾	11/12 ¹⁾	Insgesamt ▼	2015 ²⁾		SVG in %	
					Eigene Ernte ²⁾	Importiert ³⁾ frisch verarbeitet		
Fruchtgemüse	.	.	.	36,7	4,4	23,2	9,2	12
- Gemüsepaprika	.	.	.	5,2	0,1	4,5	0,7	2
- Salatgurken				6,3	0,6	5,7	0,0	9
- Einlegegurken	} 6,7	} 6,1	} 6,5	1,7	2,3	0,0	-0,7	139
- Tomaten	17,0	22,4	24,9	21,3	1,0	11,4	8,9	5
Wurzelgemüse	.	.	.	14,5	10,2	4,2	0,1	70
- Karotten	.	.	.	9,9	6,4	3,3	0,1	65
Kohlgemüse	.	.	.	11,7	10,1	1,7	-0,1	86
- Weißkraut / Blaukraut	6,1	4,3	5,4	5,5	6,3	-0,7	-0,1	114
Zwiebelgemüse	.	.	.	10,5	7,0	2,3	0,3	75
- Zwiebeln / Schalotten	.	6,6	8,6	7,6	5,6	1,7	0,3	74
Blattgemüse	.	.	.	5,9	5,0	0,4	0,5	85
- Kopf-/ Eissalat	2,8	4,0	2,8	5,3	2,3	3,0	0,0	43
Hülsenfruchtgemüse	.	.	.	4,7	0,9	-0,1	3,8	20
Sprossgemüse	.	.	.	2,6	1,5	-0,7	1,7	59
- Spargel	1,3	1,5	1,5	1,8	1,4	-1,1	1,5	76
Pilzgemüse	.	.	.	2,1	0,0	-3,3	5,4	0
- Champignons	2,1	1,9	1,9	1,7	0,0	-3,5	5,2	0
sonstiges Gemüse	17,5	23,5	21,4	6,9	0,7	-2,9	9	10
Gemüse insgesamt	86,7	86,4	95,7	94,9	40,1	25,2	29,6	39

1) aus Veröffentlichungen von BLE, BMEL Referat 425

2) nach eigenen Berechnungen und Schätzungen, Verluste (Markt, Verderb, Futter) in Berechnungen nicht berücksichtigt

3) die in Deutschland ansässige Verarbeitungsindustrie bezieht ihre Rohstoffe aus diesen Rohstoffquellen

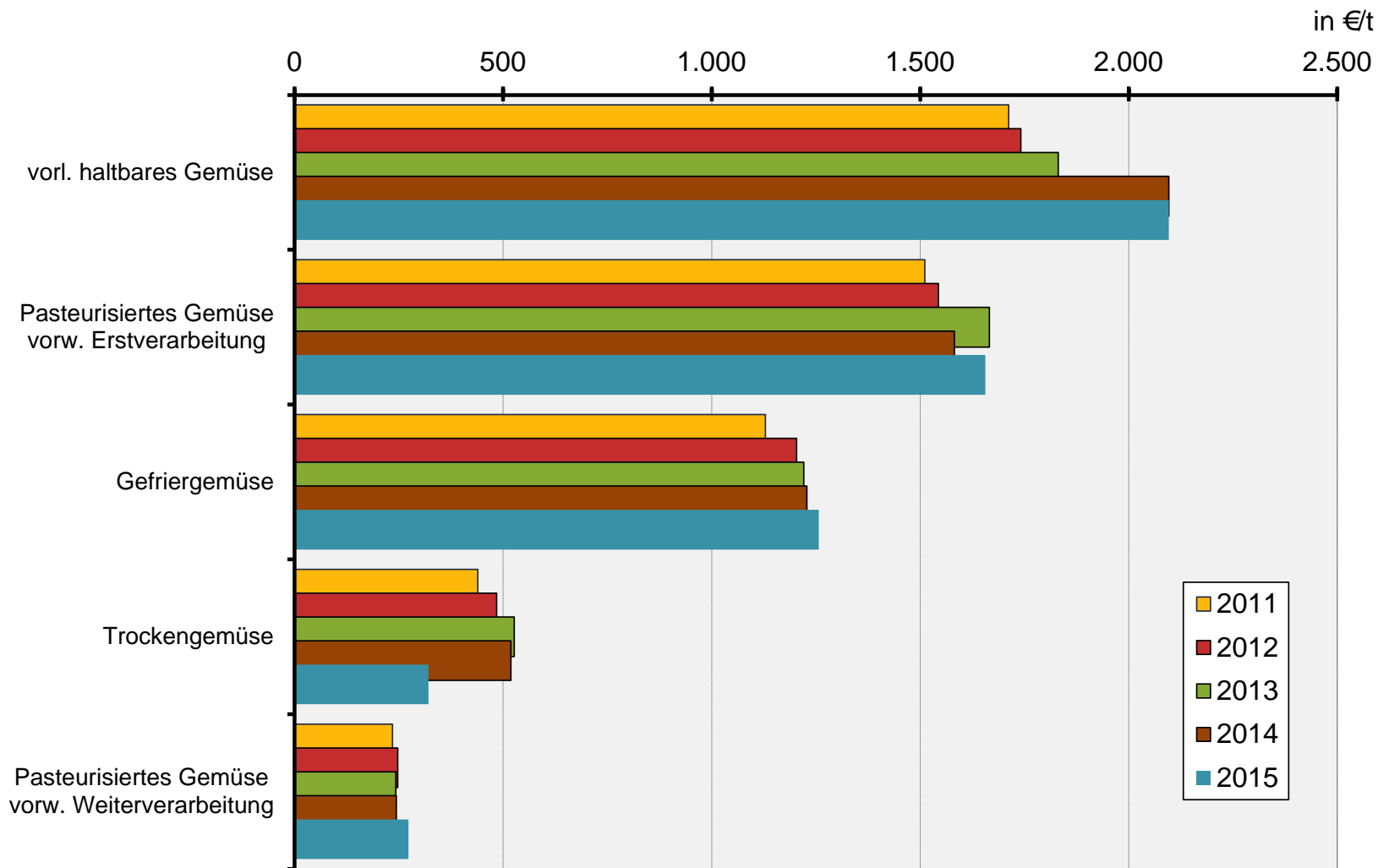
Stand: 25.04.2016



Produktionswert der deutschen Verarbeitungsindustrie bez. auf die Frischware

Tab 6-7

Agrarmärkte 2016 • Gemüse



Stand: 03.08.2016



Entwicklung der Durchschnittspreise für Gemüse an den deutschen Großmärkten

Tab
6-9

Agrarmärkte 2016 • Gemüse

in €/Einheit ¹⁾	Einheit	Deutschland					andere Herkunftsländer				
		2012	2013	2014	2015	2016 ▼	2012	2013	2014	2015	2016
Blumenkohl	100 St.	97,1	106,1	97,2	95,7	129,0	103,0	129,9	112,3	115,0	154,8
Endivien		68,1	68,9	69,5	76,0	81,2	96,1	108,4	82,6	99,5	71,8
Kopfsalat		62,1	62,1	56,9	59,4	53,0	62,8	61,7	61,5	65,0	65,1
Eissalat		52,5	58,9	49,1	56,8	49,6	69,0	62,5	54,2	65,9	65,8
Spargel	100 kg	763,5	861,5	705,0	836,0	659,0	528,1	519,7	491,9	622,9	605,7
Knoblauch		483,6	377,8	321,7	.	.	310,0	330,1	294,5	280,2	.
Bohnen		302,0	237,9	235,4	272,3	236,9	183,1	173,9	176,8	305,2	291,0
Tomaten		240,9	250,1	228,9	230,7	203,1	293,1	271,5	262,1	181,6	147,2
Gurken		138,4	146,2	135,9	155,1	149,2	128,0	135,2	126,7	144,1	138,8
Rosenkohl		131,0	129,2	114,6	131,6	132,9	144,1	146,6	130,5	146,2	166,7
Zucchini		95,4	107,5	106,7	110,8	100,8	148,0	153,4	128,0	177,8	151,3
Möhren		60,5	60,4	51,0	60,9	61,3	65,9	68,3	55,0	69,4	63,0
Zwiebeln		32,5	43,1	40,2	38,3	42,2	42,0	53,7	47,6	53,9	58,9

1) gewogenes Mittel

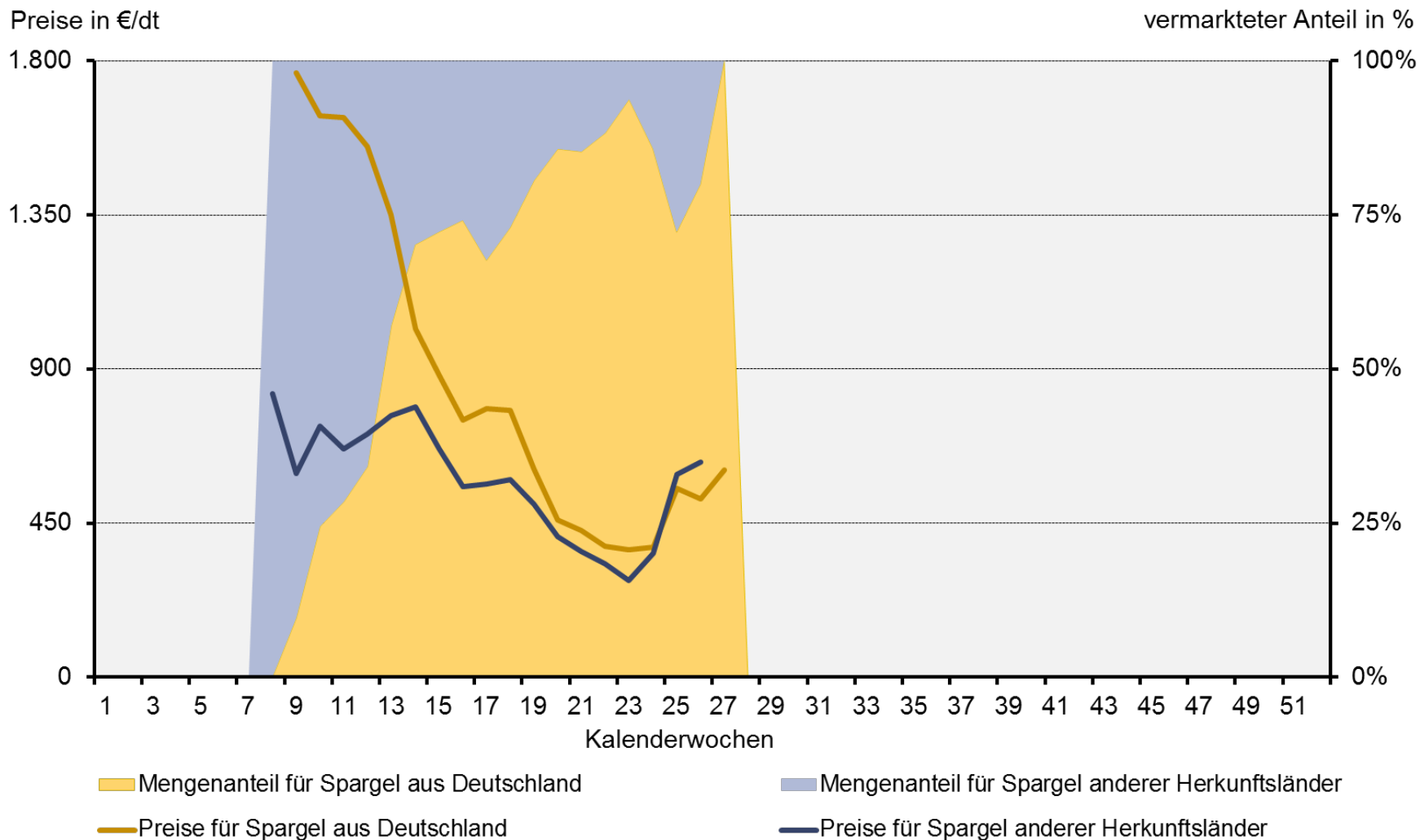
Stand: 24.01.2017



Gewogene Herkunftspreise von Spargel auf den dt. Großmärkten 2016

Abb
6-8

Agrarmärkte 2016 • Gemüse



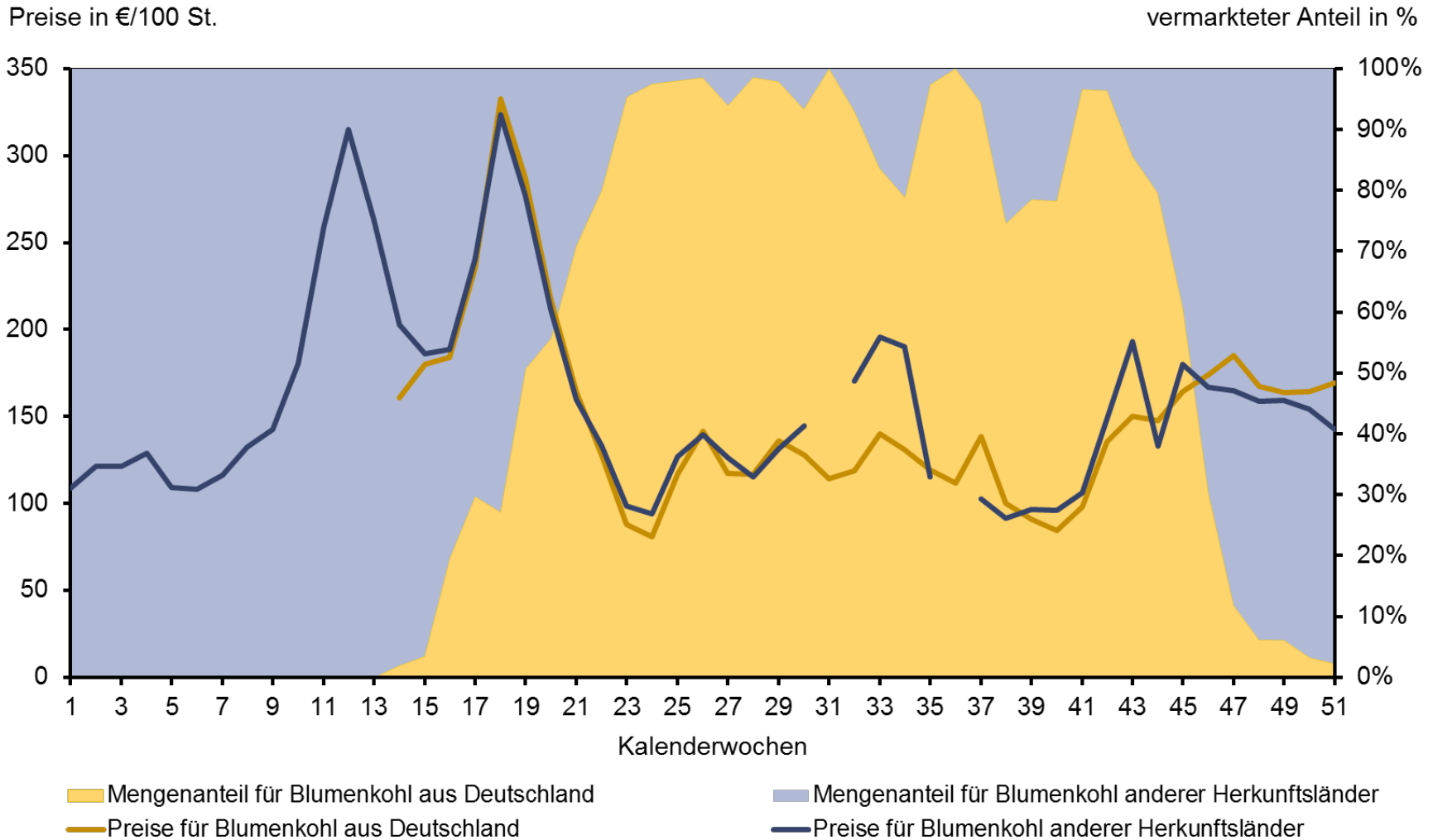
Stand: 20.01.2017



Gewogene Herkunftspreise von Blumenkohl auf den dt. Großmärkten 2016

Abb
6-8

Agrarmärkte 2016 • Gemüse



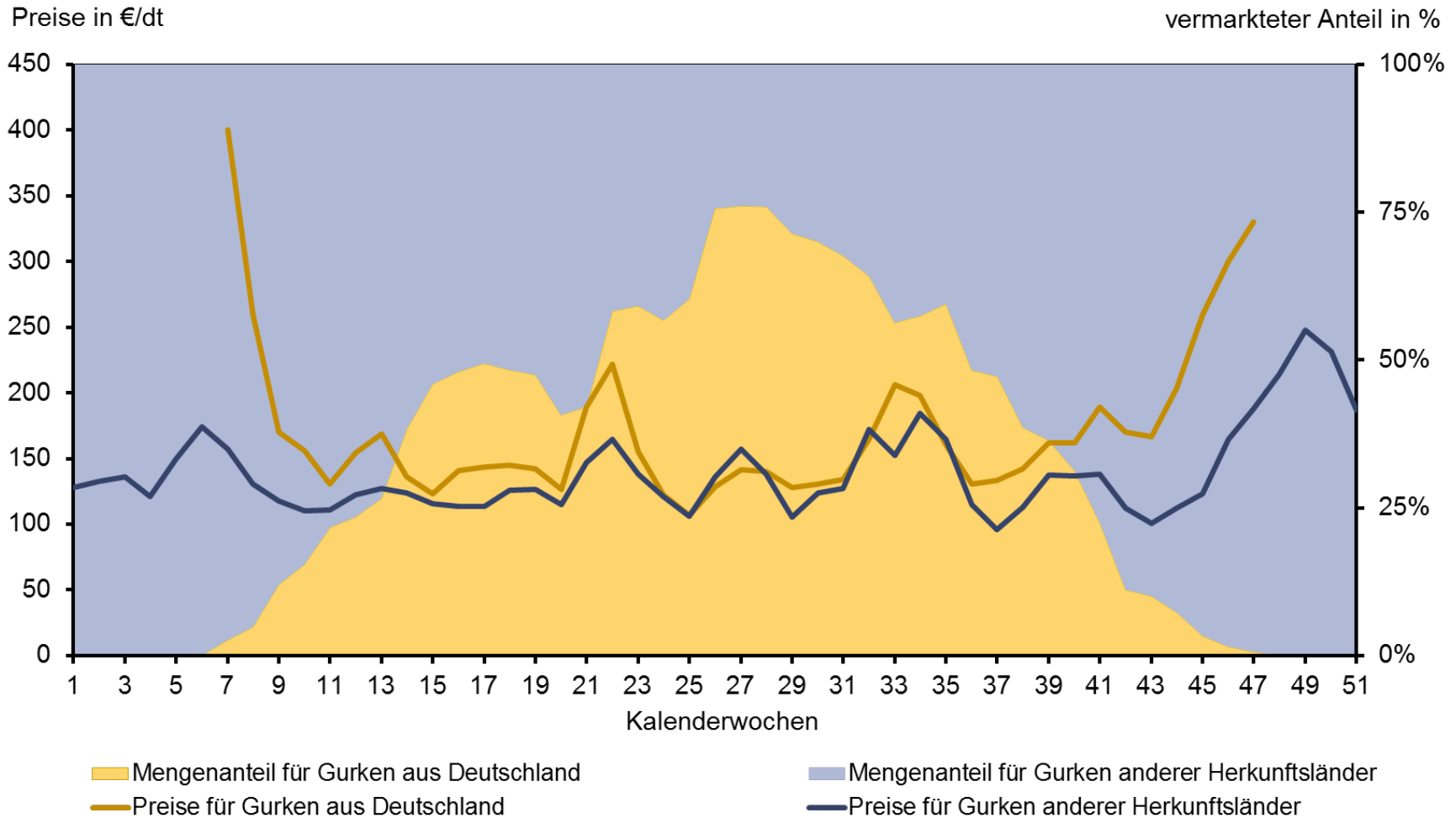
Stand: 20.01.2017



Gewogene Herkunftspreise von Gurken auf den dt. Großmärkten 2016

Abb 6-8

Agrarmärkte 2016 • Gemüse



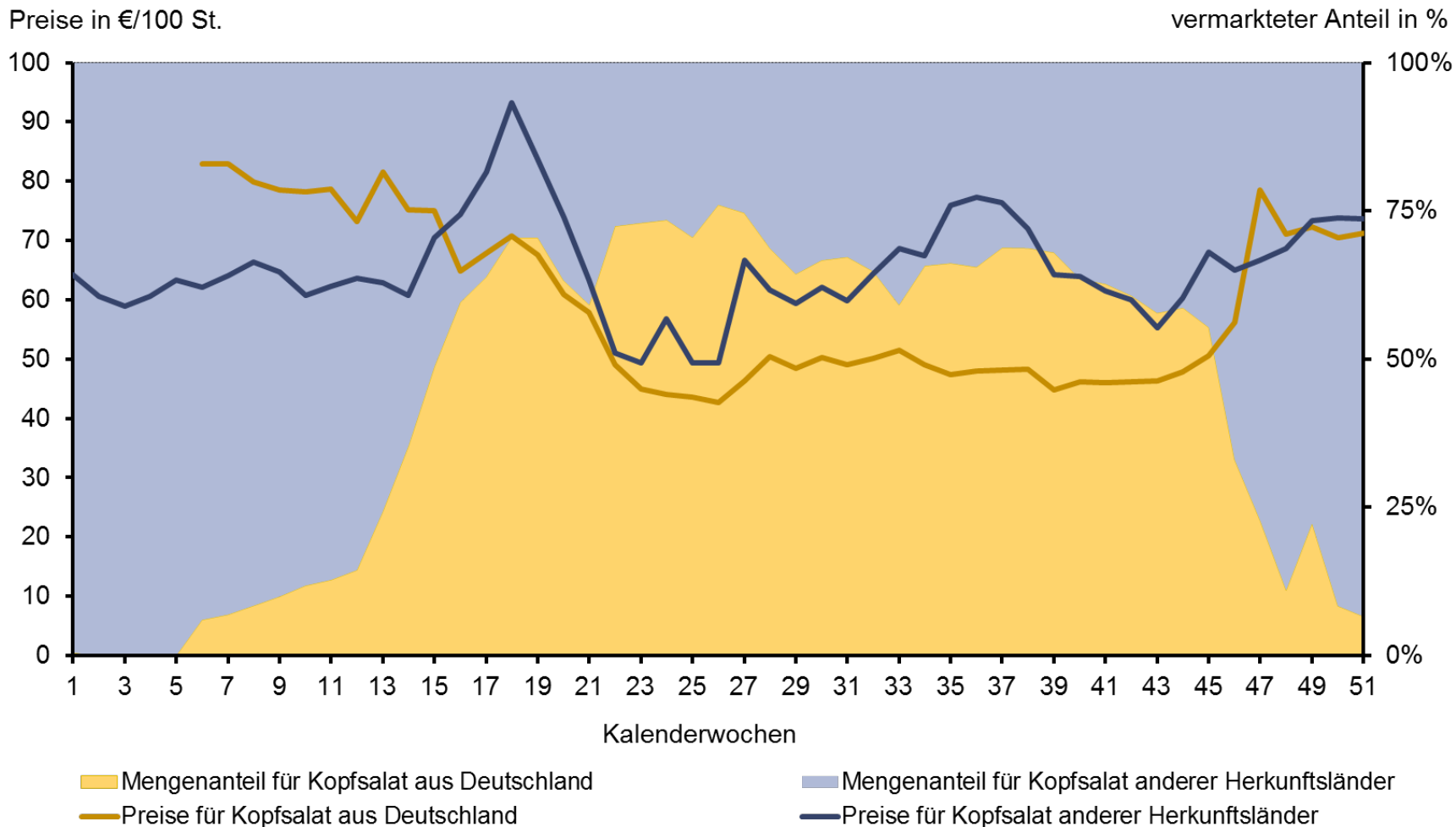
Stand: 20.01.2017



Gewogene Herkunftspreise von Kopfsalat auf den dt. Großmärkten 2016

Abb
6-8

Agrarmärkte 2016 • Gemüse



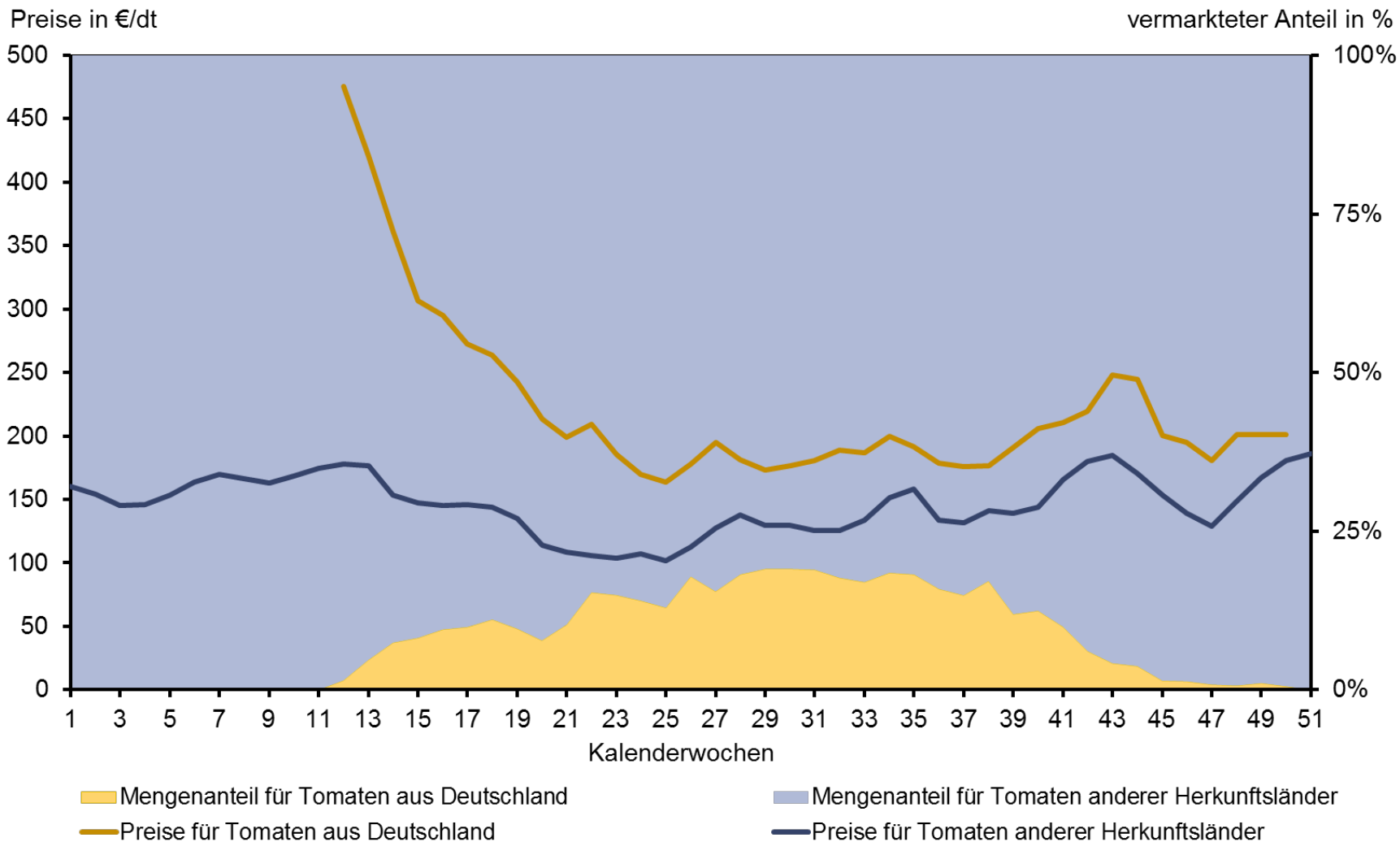
Stand: 20.01.2017



Gewogene Herkunftspreise von Tomaten auf den dt. Großmärkten 2016

Abb 6-8

Agrarmärkte 2016 • Gemüse



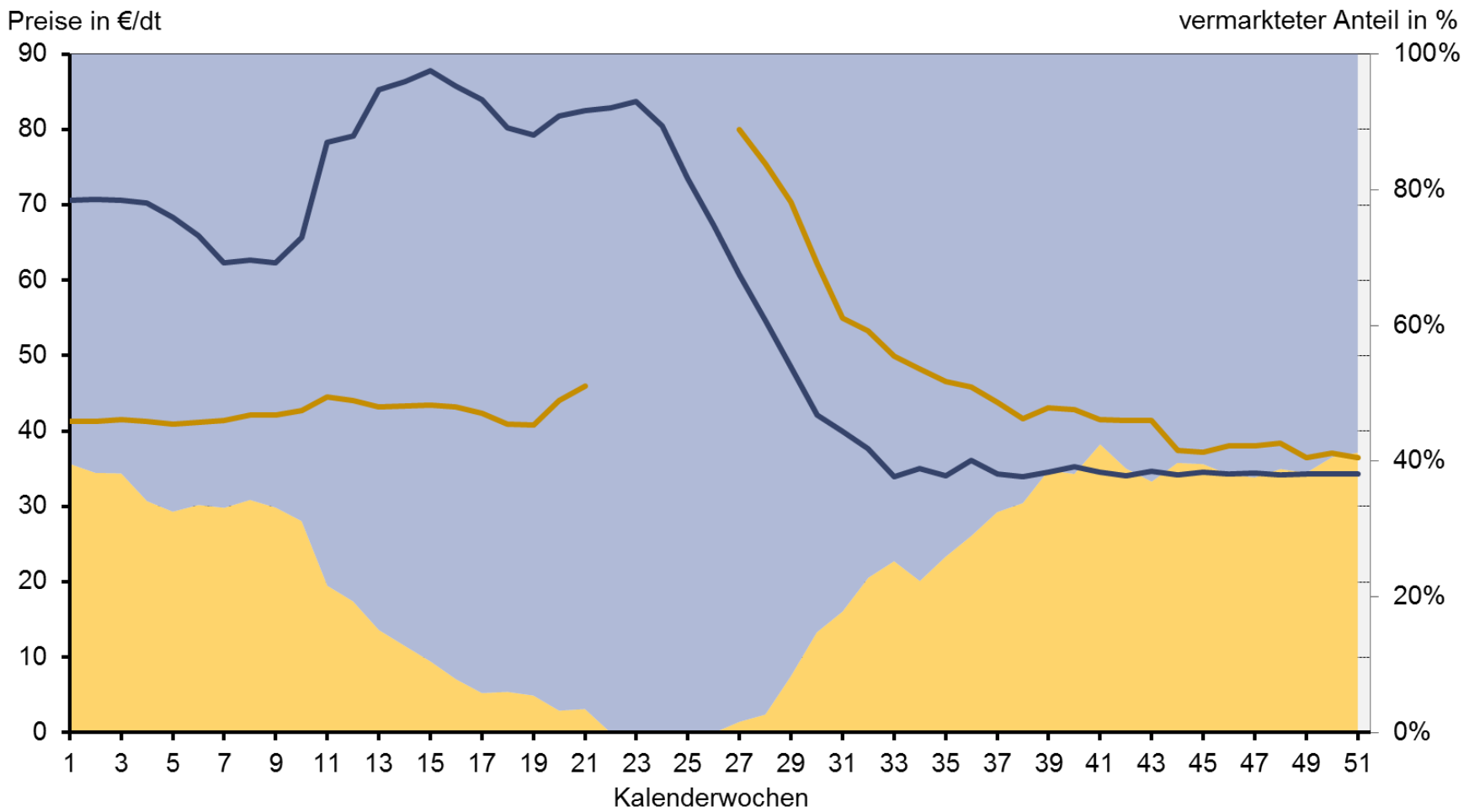
Stand: 20.01.2017



Gewogene Herkunftspreise von Zwiebeln auf den dt. Großmärkten 2016

Abb 6-8

Agrarmärkte 2016 • Gemüse



- Mengenanteil für Zwiebeln aus Deutschland
- Preise für Zwiebeln aus Deutschland
- Mengenanteil für Zwiebeln anderer Herkunftsländer
- Preise für Zwiebeln anderer Herkunftsländer

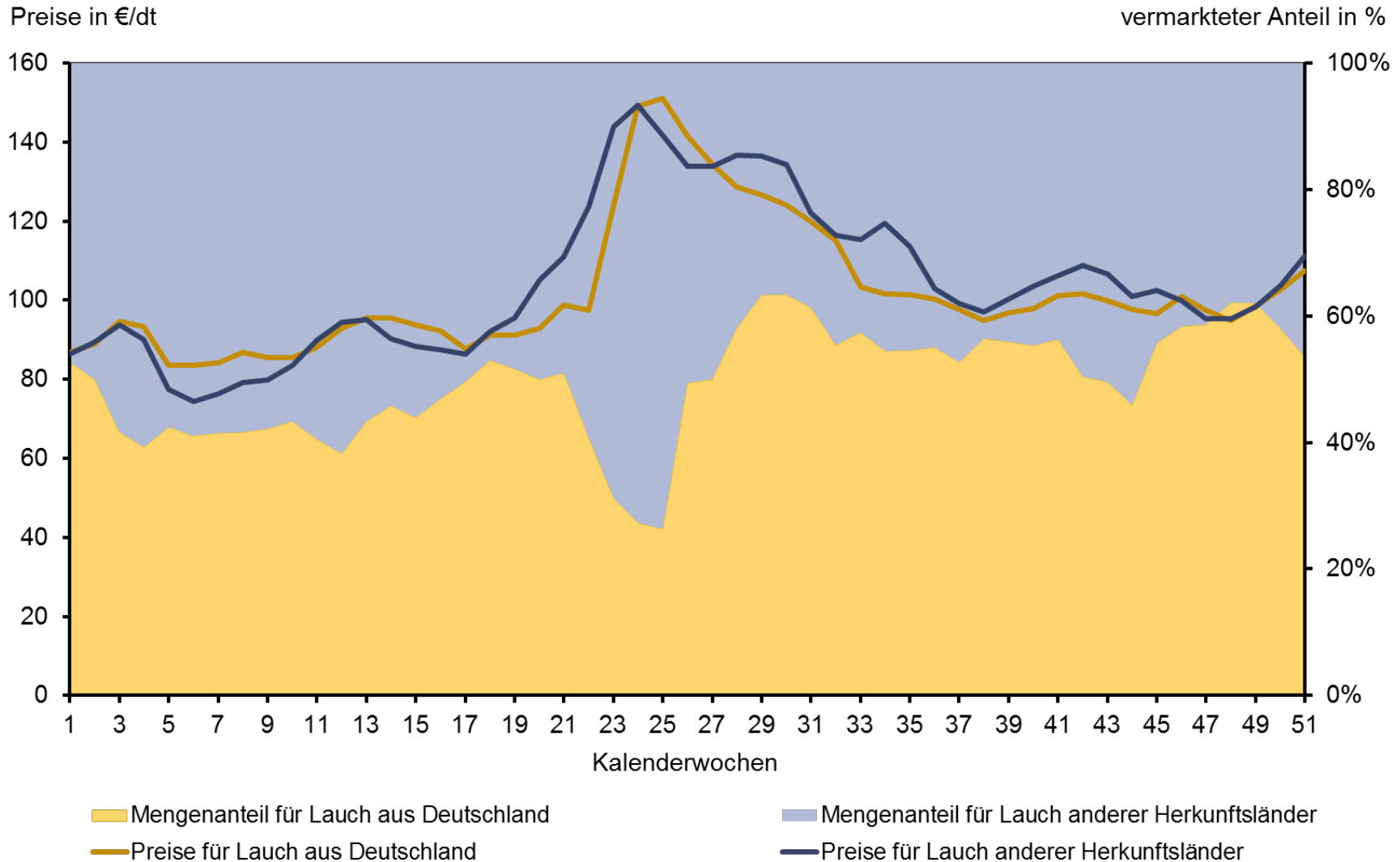
Stand: 20.01.2017



Gewogene Herkunftspreise von Lauch auf den dt. Großmärkten 2016

Abb
6-8

Agrarmärkte 2016 • Gemüse



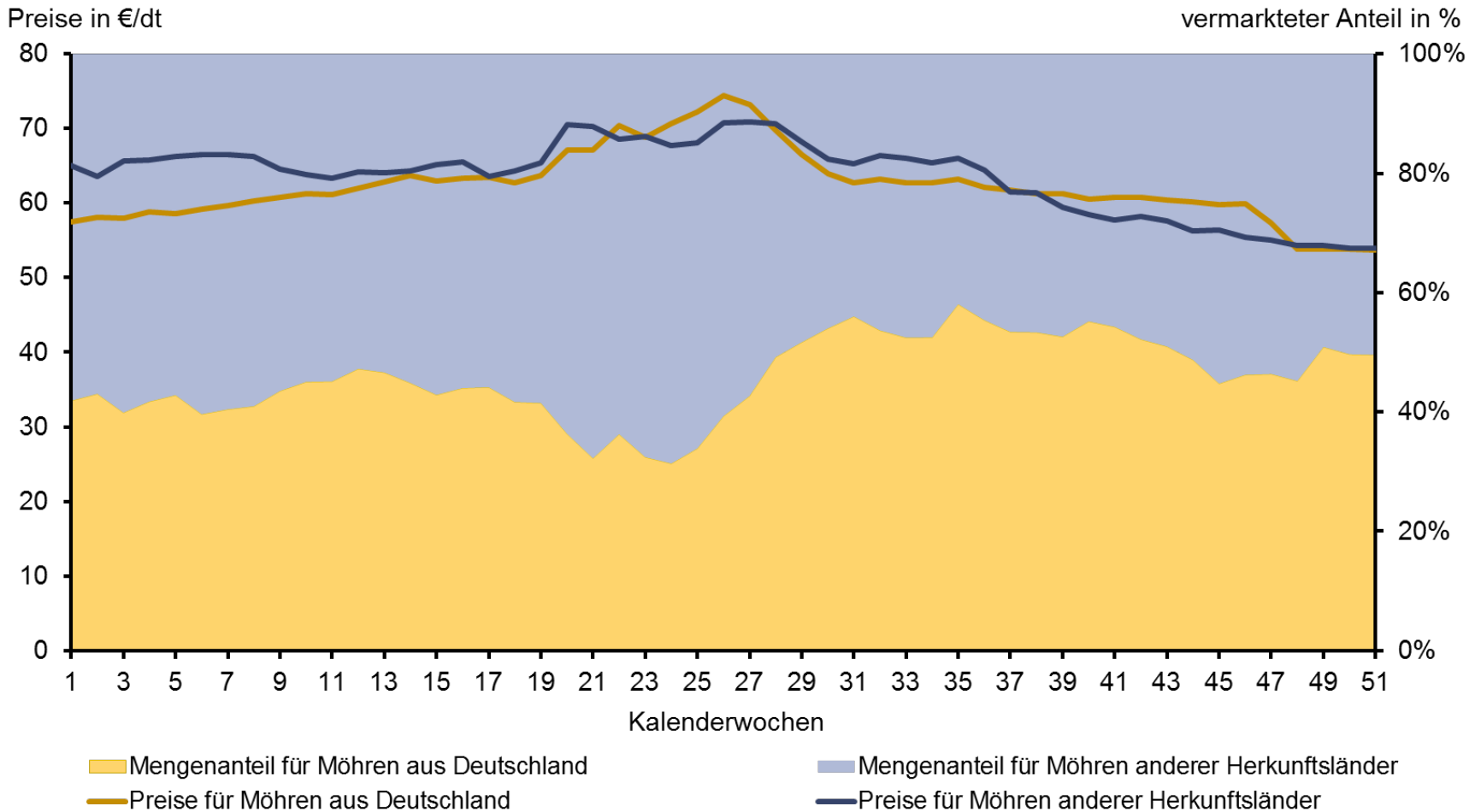
Stand: 20.01.2017



Gewogene Herkunftspreise von Möhren auf den dt. Großmärkten 2016

Abb
6-8

Agrarmärkte 2016 • Gemüse



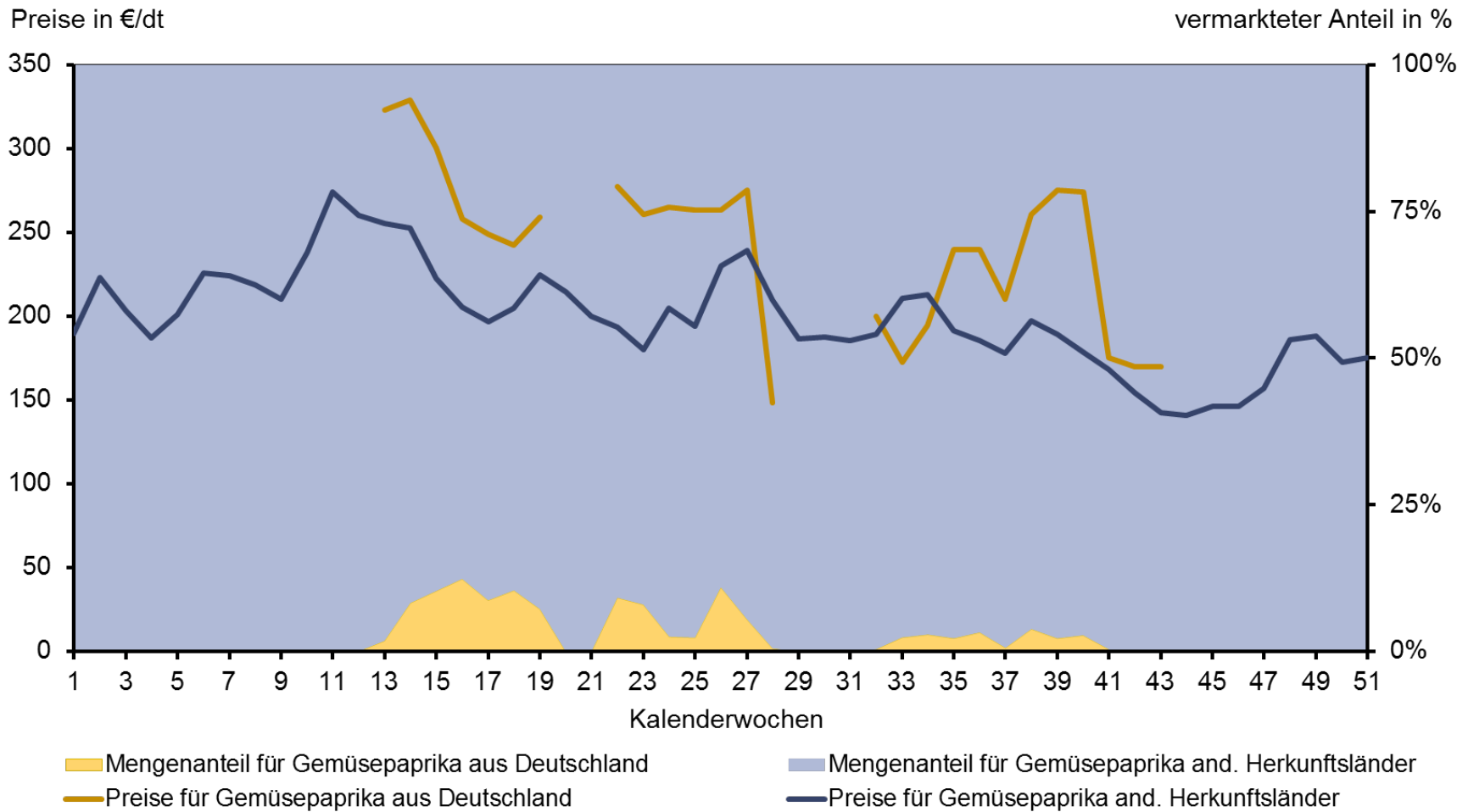
Stand: 20.01.2017



Gewogene Herkunftspreise von Gemüsepaprika auf den dt. Großmärkten 2016

Abb
6-8

Agrarmärkte 2016 • Gemüse



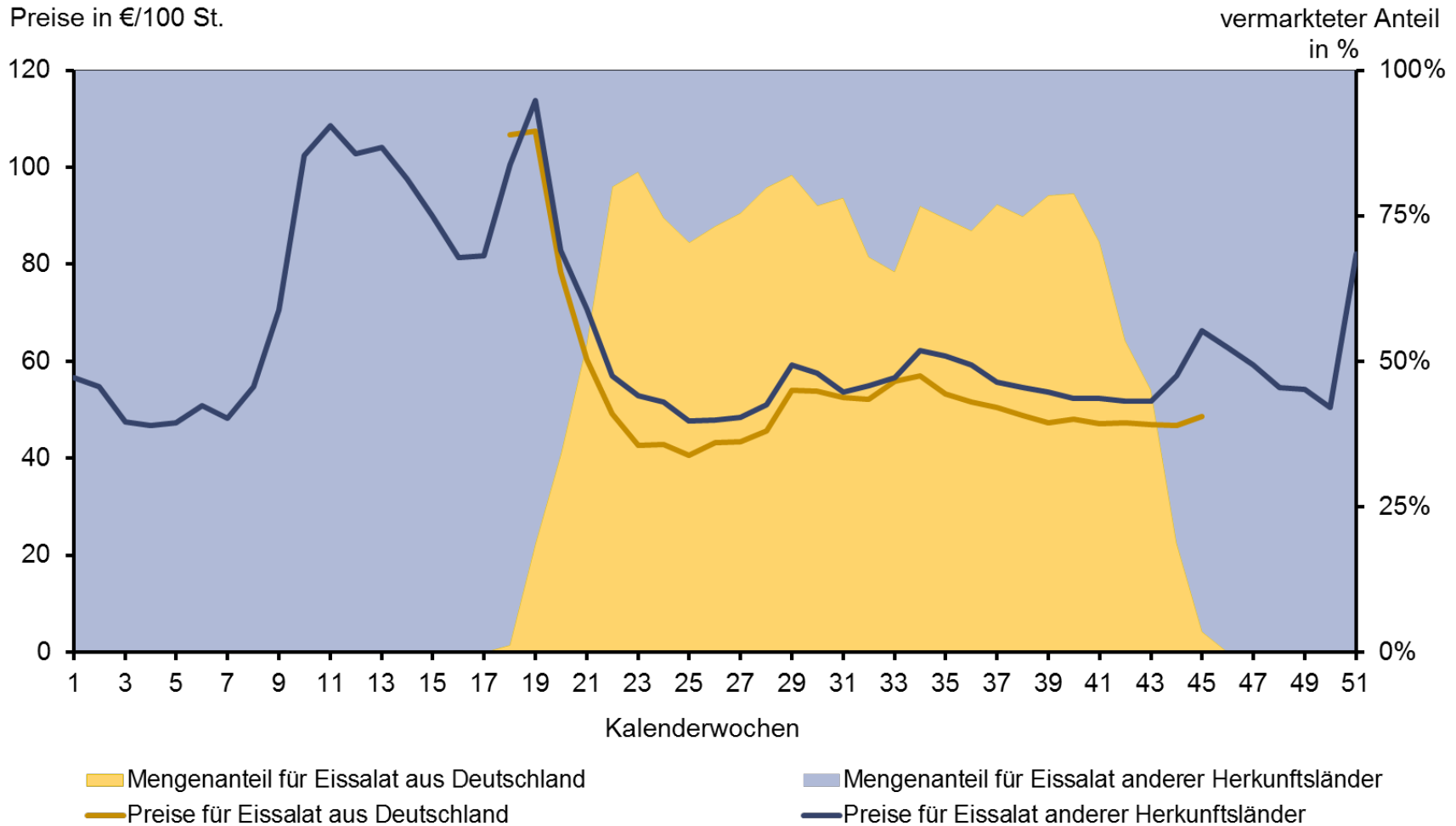
Stand: 20.01.2017



Gewogene Herkunftspreise von Eissalat auf den dt. Großmärkten 2016

Abb
6-8

Agrarmärkte 2016 • Gemüse



Stand: 20.01.2017



Entwicklung der Versorgung Bayerns mit Gemüse

Tab
6-10

Agrarmärkte 2016 • Gemüse

in 1.000 t ¹⁾	08/09	09/10	10/11	11/12	12/13	13/14	14/15
Erzeugung gesamt	533,7	546,1	487,2	567,2	573,5	475,3	604,3
Ernteverluste	53,4	54,6	48,7	56,7	57,4	47,5	60,4
verwendbare Erzeugung	480,3	491,5	438,5	510,5	516,2	427,8	543,9
Marktverluste	80,1	81,9	73,1	85,1	86,0	71,3	90,6
Inlandsverwendung	1.213,5	1.243,7	1.233,6	1.286,7	1.272,9	1.213,2	1278,6
Nahrungsverbrauch	1.133,5	1.161,8	1.160,5	1.201,6	1.186,9	1.141,9	1.187,9
<i>Selbstversorgungsgrad in %</i>	40	40	36	40	41	35	43
Pro-Kopf-Verbrauch in kg	91,9	94,4	95,1	96,4	96,3	90,6	93,6
eigene Zusammenstellung LfL							
1) teilweise geschätzt							

Stand: 03.08.2016

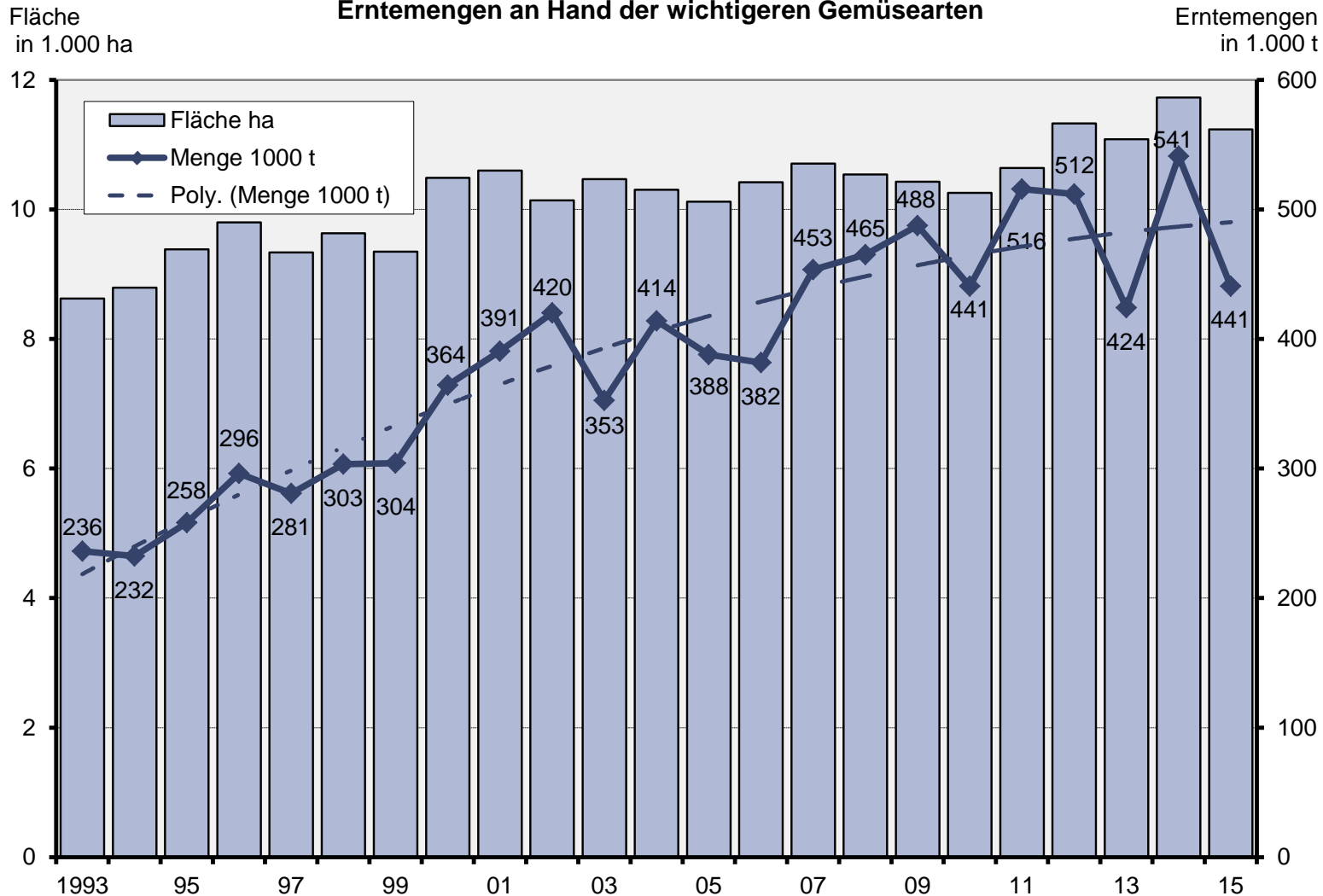


Flächen und Erntemengen bei Freilandgemüse in Bayern

Abb
6-9

Agrarmärkte 2016 • Gemüse

Entwicklung des bayerischen Freilandgemüseanbaus nach Flächen und Erntemengen an Hand der wichtigeren Gemüsearten



Stand: 28.07.2016

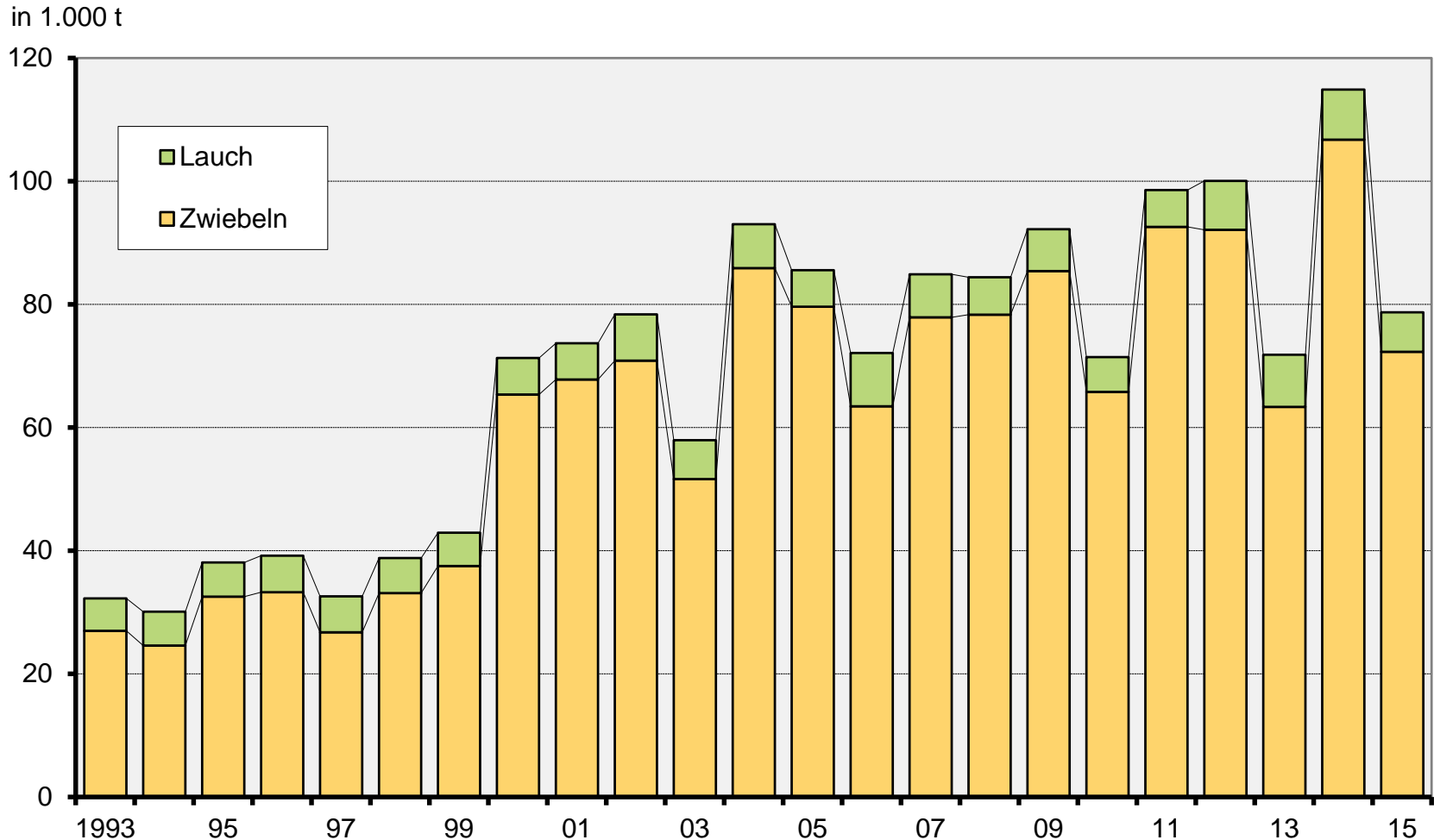


Erntemengen im Freilandgemüseanbau in Bayern (1)

Abb
6-10

Agrarmärkte 2016 • Gemüse

Erntemengen im Zwiebelgemüseanbau in Bayern 1993 bis 2015



Stand: 28.07.2016



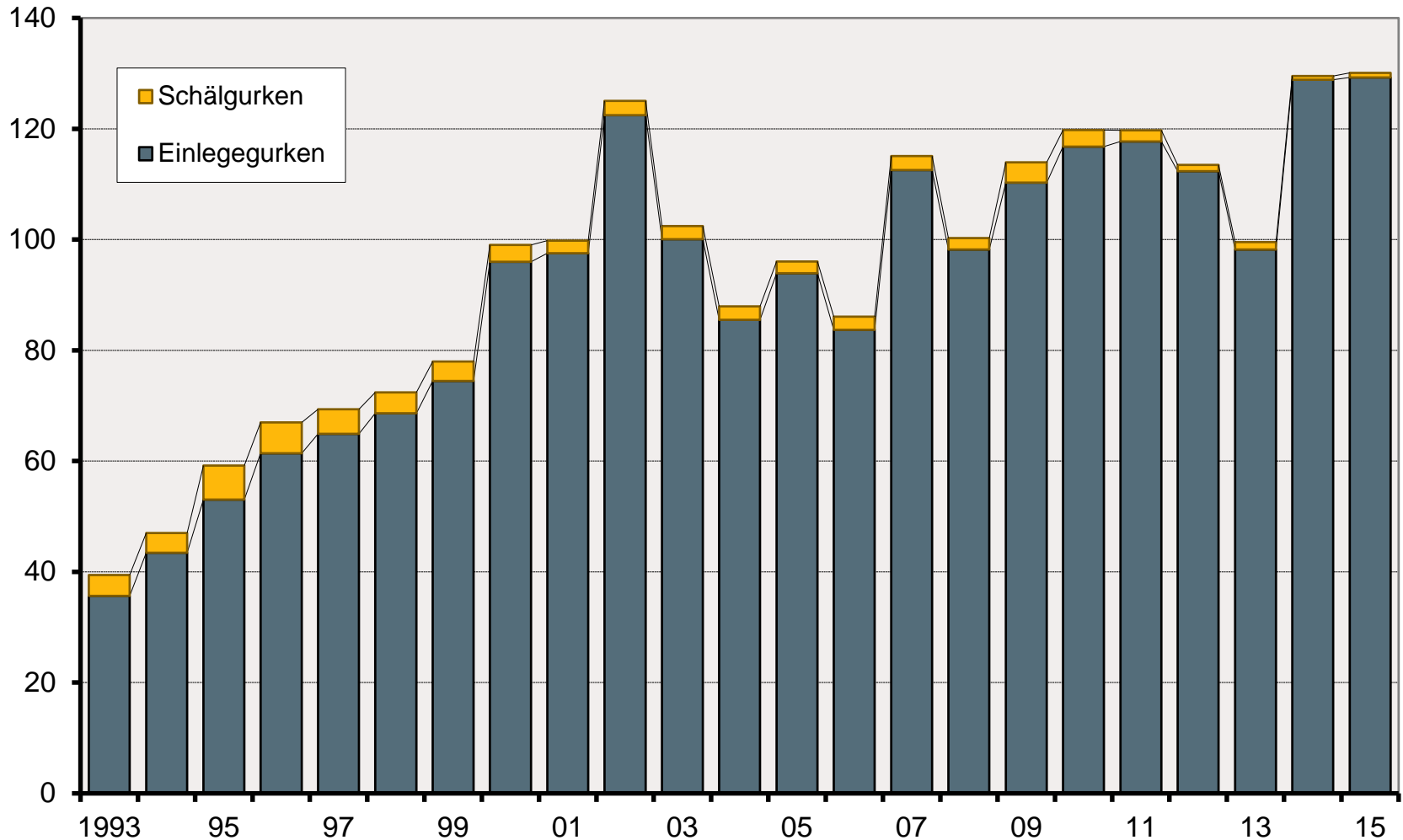
Erntemengen im Freilandgemüseanbau in Bayern (2)

Abb
6-10

Agrarmärkte 2016 • Gemüse

Erntemengen im Gurkenanbau in Bayern 1993 bis 2015

in 1.000 t



Stand: 28.07.2016



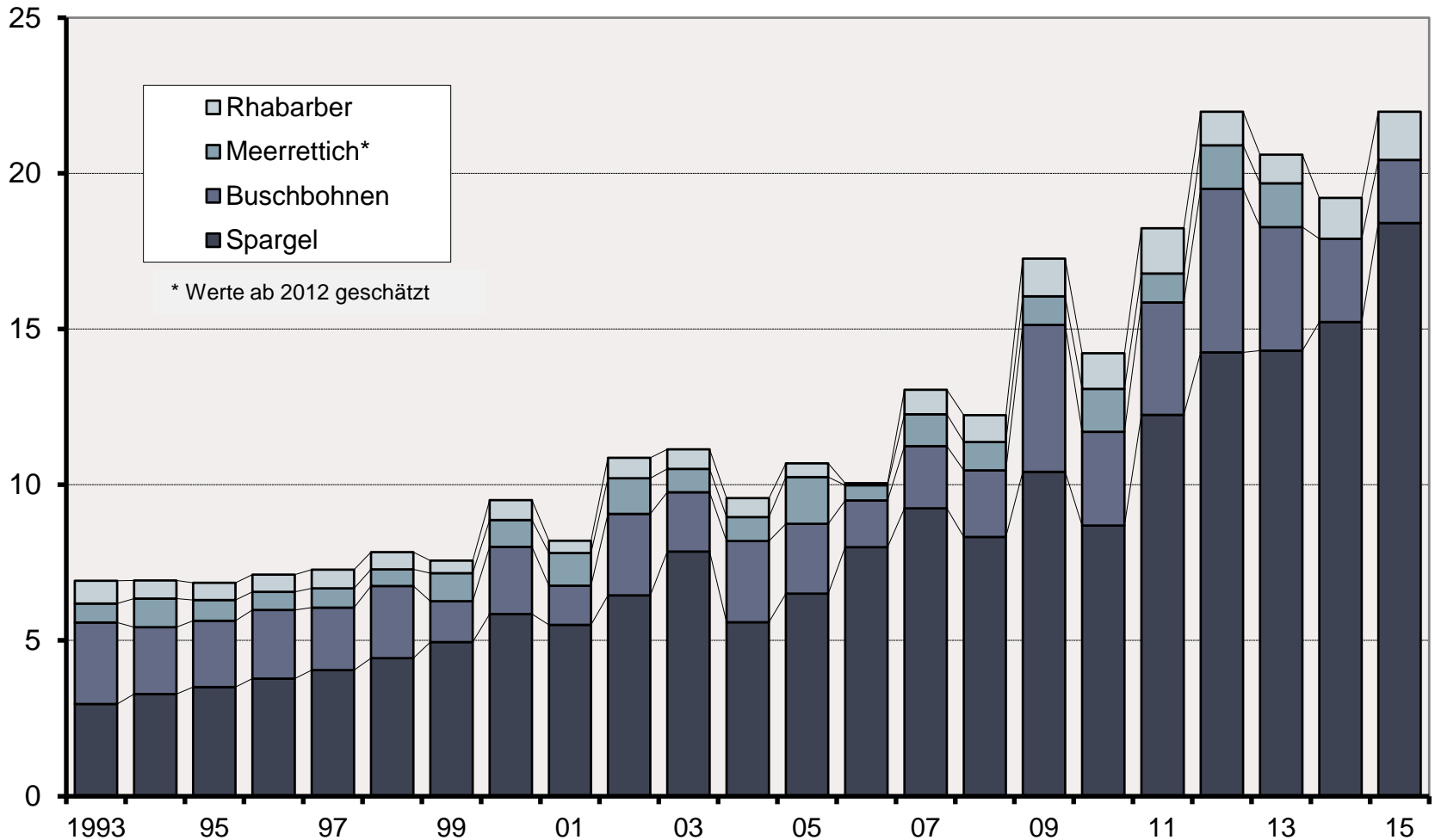
Erntemengen im Freilandgemüseanbau in Bayern (3)

Abb
6-10

Agrarmärkte 2016 • Gemüse

Erntemengen im Anbau sonstiger Gemüse in Bayern 1993 bis 2015

in 1.000 t



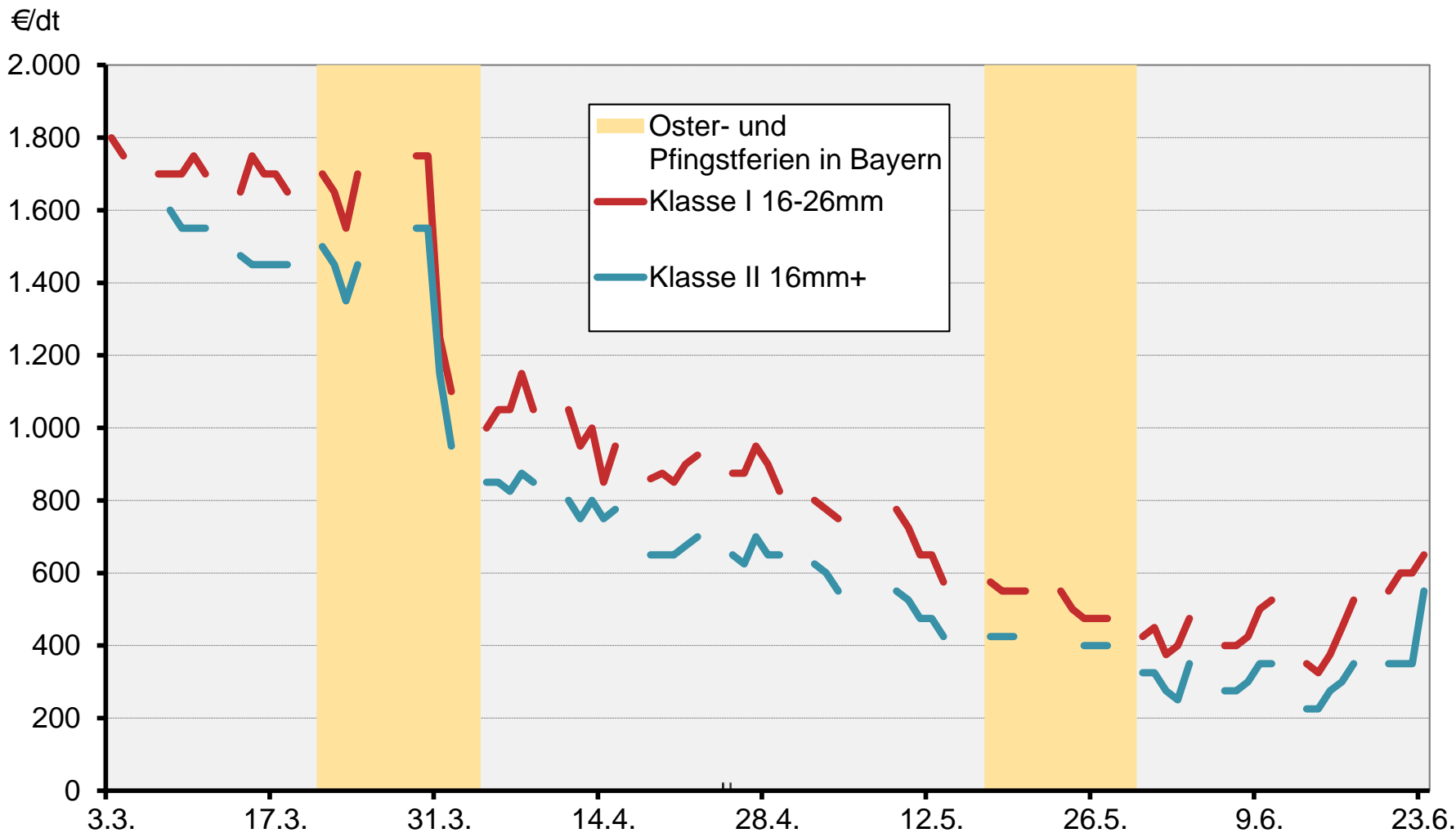
Stand: 28.07.2016



Großmarktpreise für bayerischen Bleichspargel 2016

Abb
6-11

Agrarmärkte 2016 • Gemüse



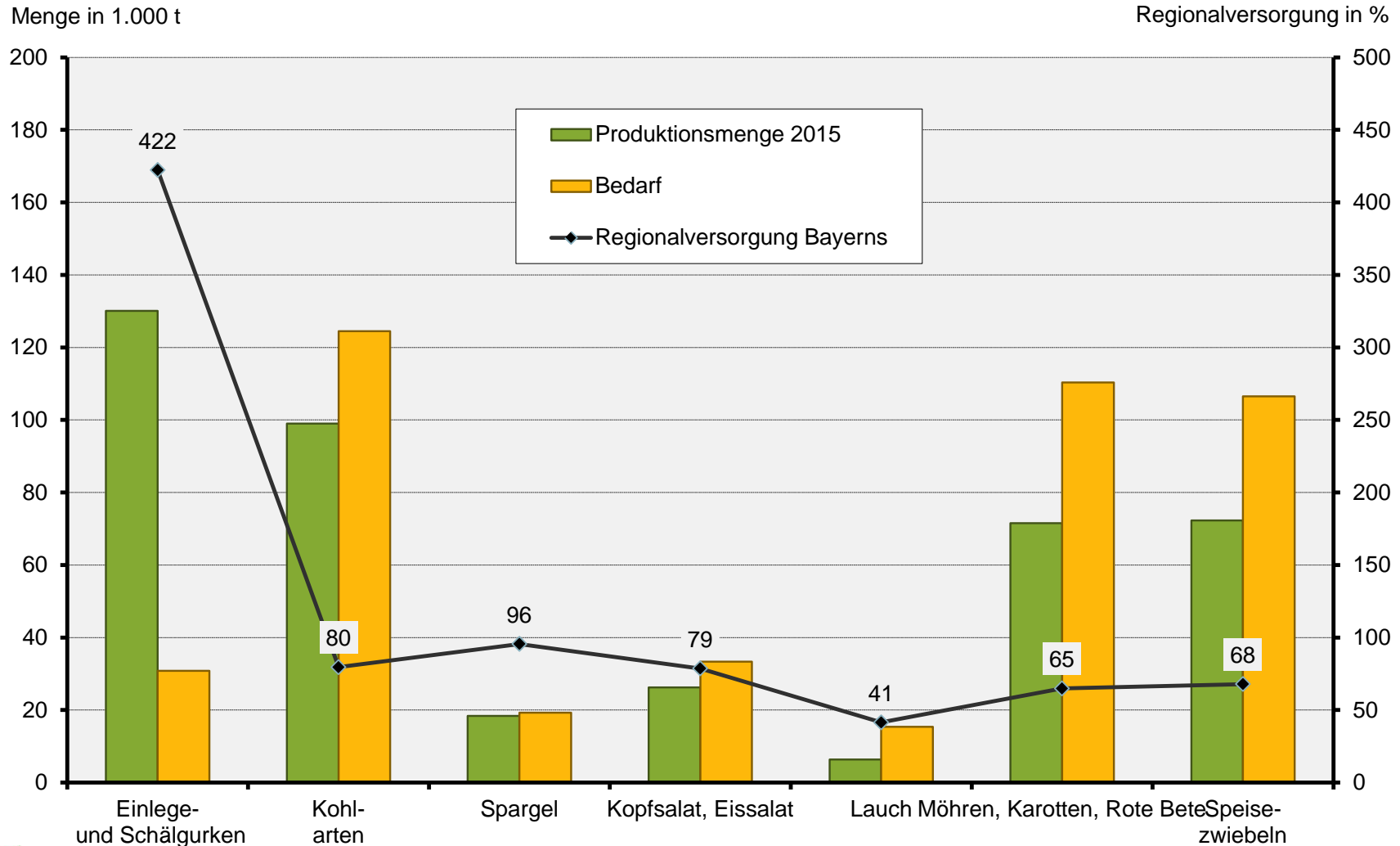
Stand: 28.07.2016



Bedarf und Produktionsmenge von Freilandgemüse in Bayern 2015

Abb
6-12

Agrarmärkte 2016 • Gemüse



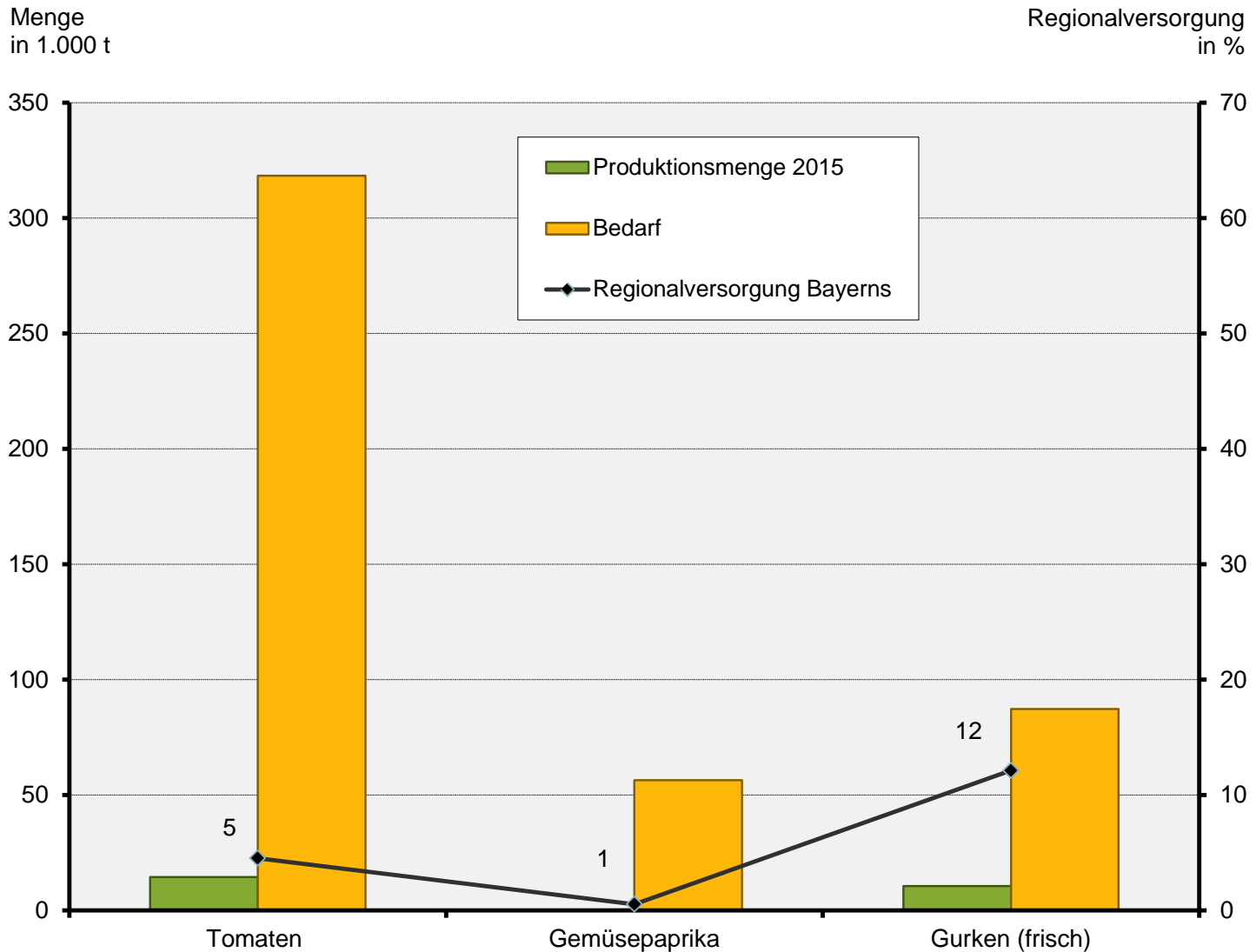
Stand: 29.07.2016



Bedarf und Produktionsmenge von Gemüse aus geschütztem Anbau in Bayern 2015

Abb 6-13

Agrarmärkte 2016 • Gemüse



Stand: 29.07.2016