

Schweine und Ferkel

des Jahresheftes Agrarmärkte 2016

Version vom 20.02.2017

Institut für Ernährungswirtschaft und Märkte



Schweinebestände der Welt, der EU und Deutschlands (1)

Tab
9-1

Agrarmärkte 2016 • Schweine und Ferkel

in 1.000 Tiere	2000	2010	2013	2014	2015 ▼	15/14 in %
China	416.336	464.600	474.113	465.830	451.130	-3,2
USA	59.110	64.725	64.775	67.776	68.389	+0,9
Brasilien	32.440	36.652	38.844	39.395	39.422	+0,1
Russland	15.780	17.231	19.081	19.405	20.267	+4,4
Welt	757.120	789.544	798.436	795.829	784.281	-1,5
Spanien	22.149	25.704	25.495	26.568	28.367	+6,8
Deutschland	25.767	26.509	28.133	28.234	27.535	-2,5
Frankreich	15.168	14.279	13.428	13.300	13.307	+0,1
Dänemark	12.642	12.293	12.402	12.709	12.702	-0,1
Niederlande	12.822	12.206	12.013	12.065	12.453	+3,2
Polen	16.992	14.776	10.994	11.266	10.590	-6,0
Italien	8.646	9.321	8.561	8.676	8.683	+0,1
Belgien/Lux.	7.266	6.176	6.351	6.350	6.364	+0,2
Rumänien	4.797	5.428	5.180	5.041	4.927	-2,3
V. Königr.	5.948	4.385	4.383	4.510	4.422	-2,0
Ungarn	4.834	3.169	3.004	3.136	3.124	-0,4
Österreich	3.348	3.134	2.896	2.868	2.845	-0,8
EU-28	.	152.361	146.242	148.330	148.724	+0,5

Stand: 21.07.2016



Schweinebestände der Welt, der EU und Deutschlands (2)

Tab
9-1

Agrarmärkte 2016 • Schweine und Ferkel

in 1.000 Tiere	2000	2010	2013	2014	2015 ▼	15/14 in %
Welt	757.120	789.544	798.436	795.829	784.281	-1,5
EU-28	.	152.361	146.242	148.330	148.724	+0,5
Deutschland	25.767	26.509	28.133	28.234	27.535	-2,5
SN/HH/HB	7.518	8.308	8.761	8.827	8.731	-1,1
N.-Westf.	6.189	6.369	7.374	7.358	7.358	+0,0
Bayern	3.673	3.550	3.367	3.402	3.277	-3,7
B.-Württ.	2.242	2.083	1.903	1.937	1.850	-4,5
S.-Holstein	1.366	1.503	1.504	1.512	1.459	-3,5
S.-Anhalt	847	1.113	1.261	1.247	1.184	-5,1
Branden./BE	751	799	777	851	829	-2,6
Thüringen	684	803	830	854	802	-6,1
Meck.-Vorp.	659	781	896	836	749	-10,4
Sachsen	599	666	642	679	667	-1,8
Hessen	839	674	608	609	600	-1,5
R.-Pfalz	376	245	205	204	192	-5,8
Saarland	24	8	6	6	5	-15,3

Stand: 21.07.2016



Schweinefleischerzeugung (Nettoerzeugung) in der Welt, der EU und in Deutschland

Tab
9-2

Agrarmärkte 2016 • Schweine und Ferkel

in 1.000 t SG	2000	2010	2013	2014	2015 ▼	15/14 in %
China	39.660	50.712	54.930	56.710	54.870	-3,2
USA	8.596	10.186	10.524	10.368	11.121	+7,3
Brasilien	2.010	3.195	3.335	3.400	3.519	+3,5
Russland	1.500	1.981	2.400	2.510	2.615	+4,2
Welt	85.108	103.032	108.886	110.559	111.321	-0,2
Deutschland	3.982	5.488	5.507	5.520	5.562	+1,0
Spanien	2.912	3.401	3.431	3.620	3.896	+7,6
Frankreich	2.318	2.010	1.939	1.944	1.968	+1,2
Polen	1.892	1.741	1.684	1.838	1.906	+3,7
Dänemark	1.624	1.666	1.589	1.594	1.595	+0,3
Italien	1.488	1.633	1.625	1.328	1.486	+11,9
Niederlande	1.623	1.288	1.307	1.371	1.456	+6,2
Belgien/Lux.	1.065	1.139	1.141	1.118	1.124	+0,5
V. Königr.	923	774	833	862	898	+4,2
Österreich	502	542	528	526	528	+0,4
Ungarn	375	416	337	369	409	+11,0
Rumänien	.	412	365	325	330	+1,7
EU-28	.	22.270	21.997	22.142	22.942	+3,6
Bayern	511	535	500	491	485	-1,2
B.-Württ.	275	347	388	414	415	+0,2

Stand: 21.07.2016



Internationaler Handel mit Schweinefleisch (1)

Tab
9-3

Agrarmärkte 2016 • Schweine und Ferkel

in 1.000 t	2000	2010	2013	2014	2015	2016 ▼	15/16 in %
Importe							
Japan	947	1.198	1.223	1.332	1.270	1.320	+3,9
China+Hongkong	277	762	1.169	1.108	1.426	1.710	+19,9
Mexiko	276	687	783	818	981	1.100	+12,1
Südkorea	184	382	388	480	599	610	+1,8
USA	438	390	399	457	504	535	+6,2
Australien	47	183	183	191	220	240	+9,1
Philippinen	28	159	172	195	175	185	+5,7
Kanada	68	183	220	214	216	210	-2,8
Russland	288	916	868	515	408	355	-13,0
EU¹⁾²⁾	19	30	15	14	12	12	±0,0
Welt	2.943	5.901	6.663	6.322	6.685	7.211	+7,9

1) 1990: EG-12, 2000: EU-15, 2004-2007: EU-25, ab 2008: EU-27, ab 2013: EU-28

2) nur Handel mit Drittländern

Stand: 21.07.2016



Internationaler Handel mit Schweinefleisch (2)

Tab
9-3

Agrarmärkte 2016 • Schweine und Ferkel

in 1.000 t	2000	2010	2013	2014	2015	2016 ▼	15/16 in %
Exporte							
USA	584	1.915	2.264	2.203	2.241	2.359	+5,3
EU¹⁾²⁾	1.311	1.706	2.231	2.164	2.388	2.600	+8,9
Kanada	660	1.159	1.245	1.218	1.236	1.250	+1,1
Brasilien	162	619	585	556	627	670	+6,9
China+Hongkong	144	278	244	276	231	230	-0,4
Chile	17	130	164	163	178	200	+12,4
Mexiko	59	78	111	117	128	150	+17,2
Vietnam	12	19	40	40	40	40	±0,0
Australien	52	41	36	37	36	40	+11,1
Südkorea	32	0	2	2	3	3	±0,0
Welt	3.085	6.032	7.033	6.875	7.208	7.618	+5,7

1) 1990: EG-12, 2000: EU-15, 2004-2007: EU-25, ab 2008: EU-27, ab 2013: EU-28

2) nur Handel mit Drittländern

Stand: 21.07.2016



Zuchtsauenbestände der EU und Deutschlands (1)

Tab
9-4

Agrarmärkte 2016 • Schweine und Ferkel

in 1.000 Tiere	2000	2010	2013	2014	2015 ▼	15/14 in %
Spanien	2.441	2.408	2.253	2.358	2.466	+4,6
Deutschland	2.526	2.265	2.083	2.074	1.973	-4,9
Dänemark	1.344	1.286	1.258	1.245	1.237	-0,6
Niederlande	1.272	1.098	1.095	1.106	1.053	-4,8
Frankreich	1.377	1.116	1.043	1.034	1.011	-2,2
Polen	1.545	1.328	955	956	814	-14,8
Italien	715	717	590	586	591	+0,9
Vereinigtes Königreich	653	491	482	469	479	+2,1
Belgien	715	507	472	460	443	-3,7
Rumänien	323	356	384	365	383	+4,9
Ungarn	459	301	273	285	285	±0,0
Österreich	324	279	250	242	245	+1,1
EU-28	.	13.555	12.536	12.558	12.332	-1,7

Stand: 20.04.2016



Zuchtsauenbestände der EU und Deutschlands (2)

Tab
9-4

Agrarmärkte 2016 • Schweine und Ferkel

in 1.000 Tiere	2000	2010	2013	2014	2015 ▼	15/14 in %
EU-28	.	13.555	12.536	12.558	12.332	-1,7
Deutschland	2.526	2.265	2.083	2.074	1.973	-4,9
Niedersachsen	643	574	521	523	507	-3,1
Nordrhein-Westfalen	529	472	450	444	431	-2,9
Bayern	400	318	267	261	251	-3,9
Baden-Württemberg	296	229	185	181	170	-5,9
Sachsen-Anhalt	100	134	145	153	135	-11,9
Brandenburg	96	100	90	93	101	+8,4
Schleswig-Holstein	116	109	98	96	95	-0,4
Thüringen	82	97	98	101	94	-7,5
Mecklenburg- Vorpommern	74	82	101	91	88	-2,9
Sachsen	79	76	69	72	70	-3,7
Hessen	75	55	46	44	44	-1,1
Rheinland-Pfalz	35	20	15	15	13	-9,7
Saarland	2	1	1	1	0	-40,0

Stand: 20.04.2016



Versorgung der EU mit Schweinefleisch

Tab
9-5

Agrarmärkte 2016 • Schweine und Ferkel

2015	Brutto- eigenerzeugung	Ausfuhrüberschuss ¹⁾ in 1.000 t	Verbrauch	Selbstversorgungsgrad ▼ in %	Pro-Kopf-Verbrauch in kg
Dänemark	1.601	1.330	271	591	51,8
Niederlande	1.450	861	589	246	35,0
Belgien/Luxemburg	1.137	714	423	269	37,6
Irland	277	136	141	196	30,4
Spanien	3.896	1.375	2.521	155	54,3
Deutschland	5.091	851	4.240	120	51,8
Österreich	528	79	449	118	52,4
Finnland	192	9	183	105	33,4
Ungarn	460	17	443	104	38,8
Frankreich	1.975	75	1.900	104	28,6
Polen	1.973	-4	1.977	100	52,0
Portugal	400	-54	454	88	43,8
Schweden	235	-72	307	77	31,4
Rumänien	470	-173	643	73	32,4
Italien	1.494	-825	2.319	64	38,1
Litauen	.	-147	147	57	50,2
Kroatien	100	-87	187	53	44,3
Tschechien	236	-207	443	53	41,9
Vereinigtes Königreich	898	-574	1.472	.	22,7
EU-28	23.365	2.075	21.290	110	41,9

1) einschließlich lebender Tiere, Einzelstaaten mit Intrahandel; EU ohne Intrahandel

Stand: 10.05.2016

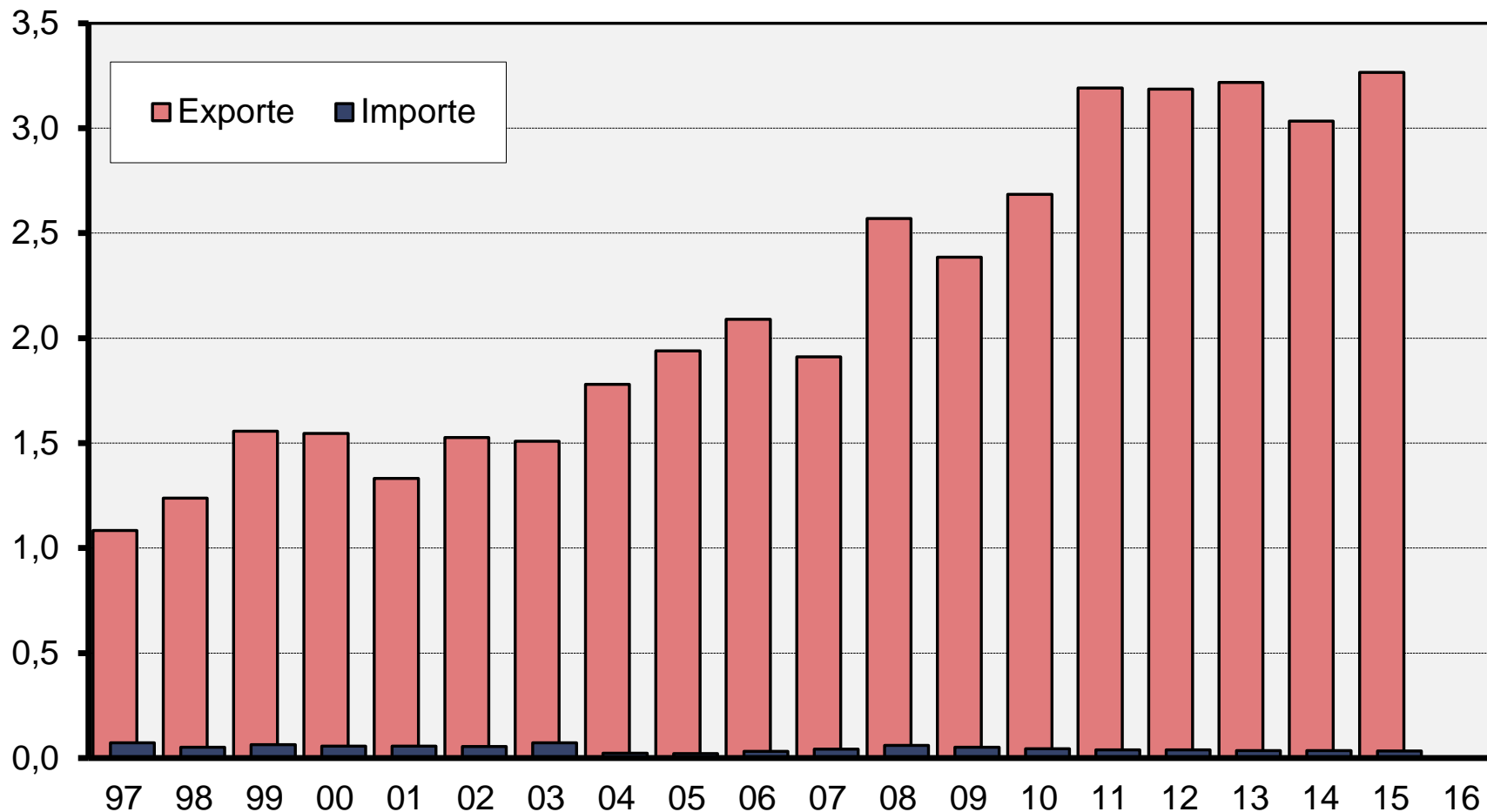


EU-Außenhandel mit Schweinefleisch und lebenden Schweinen

Abb
9-1

Agrarmärkte 2016 • Schweine und Ferkel

Produktgewicht
in Mio. t



Stand: 14.04.2016

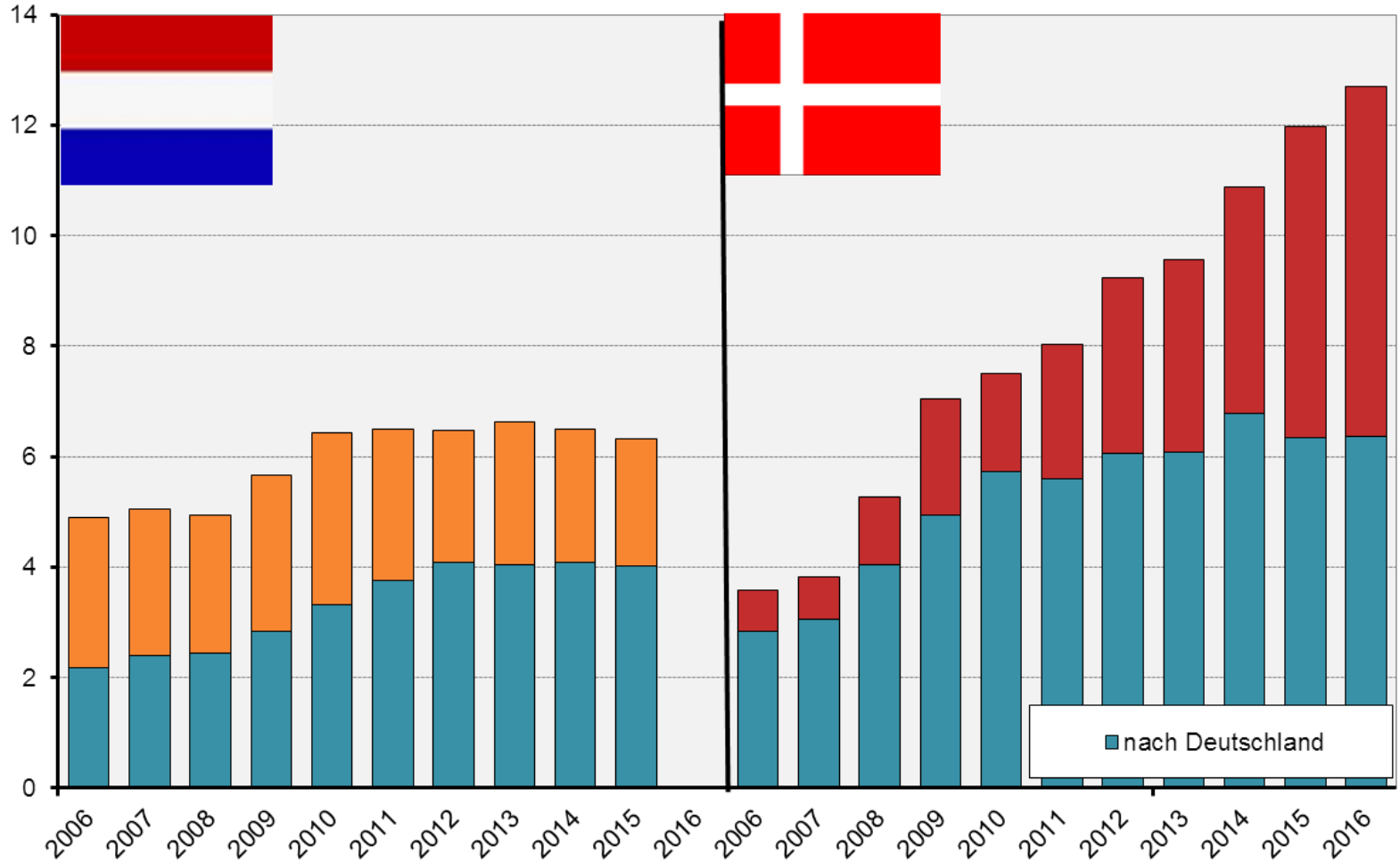


Ferkelexporte nach Deutschland

Abb
9-2

Agrarmärkte 2016 • Schweine und Ferkel

Ferkelexporte
in Mio.



Stand: 14.02.2017



Außenhandel Deutschlands mit Zucht- und Nutzschweinen (Ferkeln)

Tab
9-6

Agrarmärkte 2016 • Schweine und Ferkel

in 1.000 Stück	2011	2012	2013	2014	2015 ▼	15/14 in %
Importe						
Dänemark	6.456	6.377	6.320	6.647	6.720	+1,1
Niederlande	7.930	8.265	8.716	8.347	8.346	-0,01
EU-28	14.903	15.241	15.721	15.711	15.709	-0,01
Drittländer insgesamt	0,2	0,2	0,0	0,0	0,1	+159,1
Gesamt	14.903	15.241	15.721	15.711	15.709	-0,01
Exporte						
Rumänien	269	346	449	618	802	+29,8
Österreich	546	507	484	597	564	-5,4
Polen	672	1.077	1.077	948	475	-49,9
Ungarn	319	300	333	340	317	-6,8
Tschechische Republik	162	258	174	187	176	-6,0
EU-28	2.509	2.933	3.122	3.362	3.064	-8,9
Moldau	22	27	24	42	28	-33,8
Russland	67	23
Drittländer insgesamt	454	461	227	81	97	+20,0
Gesamt	2.963	3.393	3.349	3.443	3.160	-8,2

Stand: 21.04.2016



Marktpreise für Schlachtschweine in ausgewählten EU-Staaten

Tab
9-7

Agrarmärkte 2016 • Schweine und Ferkel

in €/kg SG ¹⁾	2000	2010	2013	2014	2015 ▼	15/14 in %
V. Königreich	1,57	1,60	1,90	1,92	1,79	-6,8
Griechenland	1,68	1,61	1,99	1,88	1,60	-14,9
Portugal	1,50	1,53	1,81	1,70	1,49	-12,4
Österreich	1,43	1,38	1,72	1,60	1,44	-9,4
Deutschland	1,44	1,44	1,74	1,59	1,43	-10,1
Tschechien	.	1,42	1,73	1,58	1,41	-10,8
Spanien	1,42	1,46	1,93	1,69	1,39	-17,8
Polen	.	1,35	1,74	1,55	1,37	-11,6
Frankreich	1,39	1,30	1,64	1,47	1,34	-8,8
Dänemark	1,32	1,26	1,60	1,46	1,30	-11,0
Belgien	1,38	1,30	1,58	1,40	1,22	-12,9
Niederlande	1,27	1,29	1,57	1,38	1,22	-11,6
EU ²⁾	1,41	1,40	1,75	1,57	1,40	-12,0

1) Standardqualität, umgerechnet mit "grünen" Kursen, Handelsklasse E, zeitgewogenes Jahresmittel

2) 2000: EU-15, ab 2007: EU-27, ab 2013: EU-28

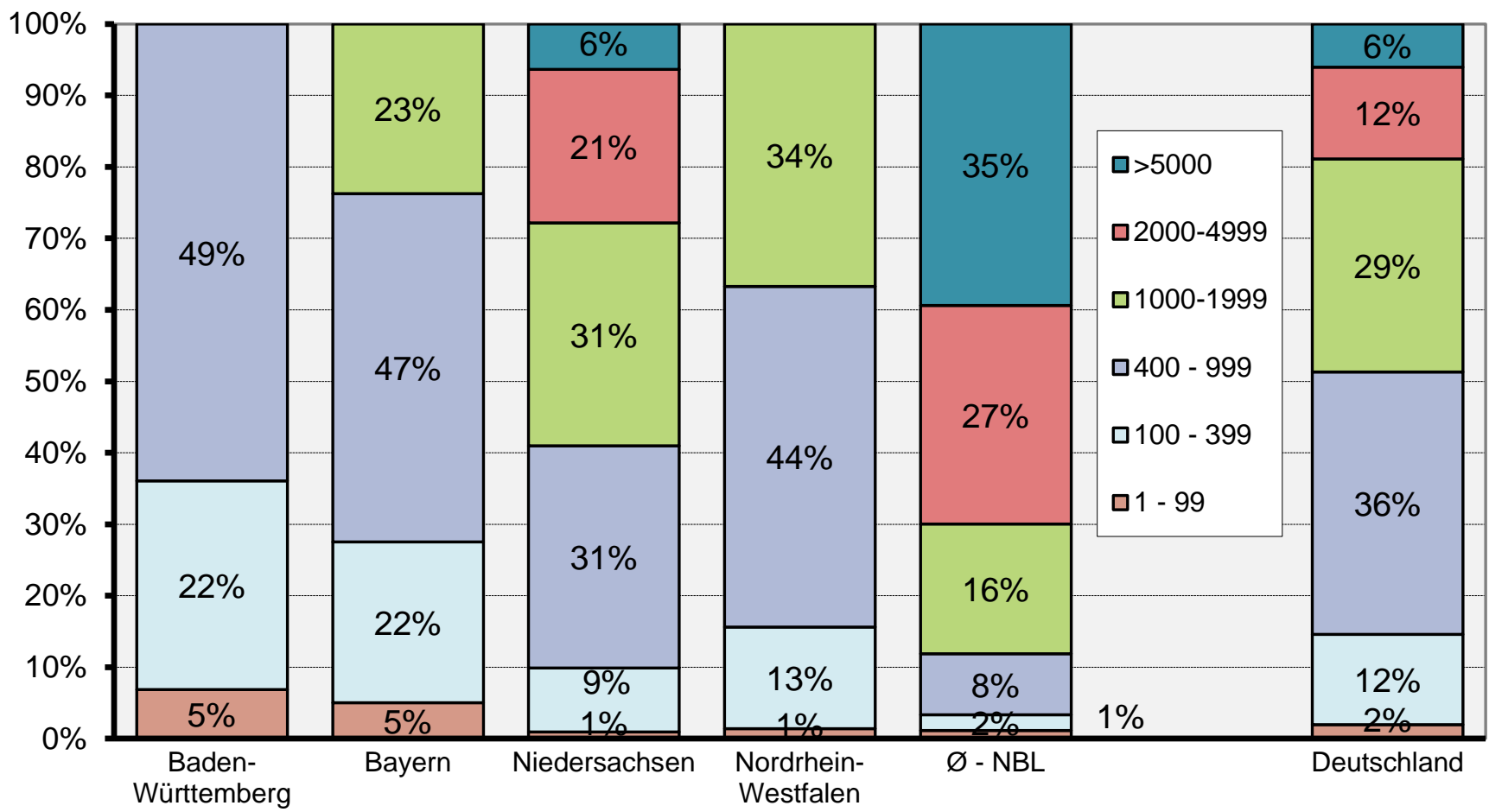
Stand: 07.04.2016



Strukturen der Mastschweinehaltung 2015 in Deutschland

Abb
9-3

Agrarmärkte 2016 • Schweine und Ferkel



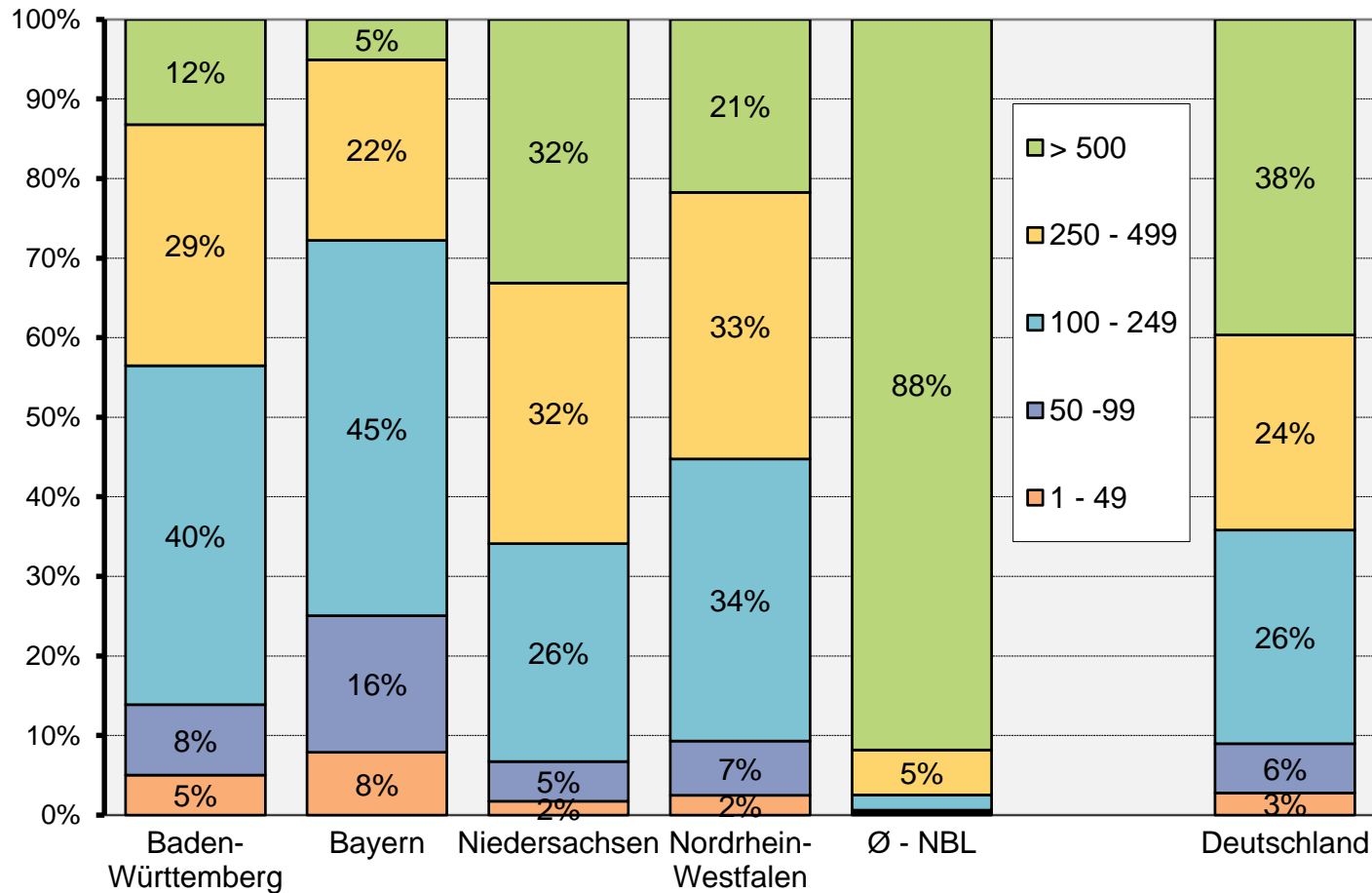
Stand: 15.04.2016



Strukturen der Zuchtsauenhaltung 2015 in Deutschland

Abb
9-4

Agrarmärkte 2016 • Schweine und Ferkel



Ø-Bestand (Tiere je Halter)	140	99	228	185	968	206
Bestand (1.000 Tiere)	168	247	501	425	484	1.973

Stand: 15.04.2016

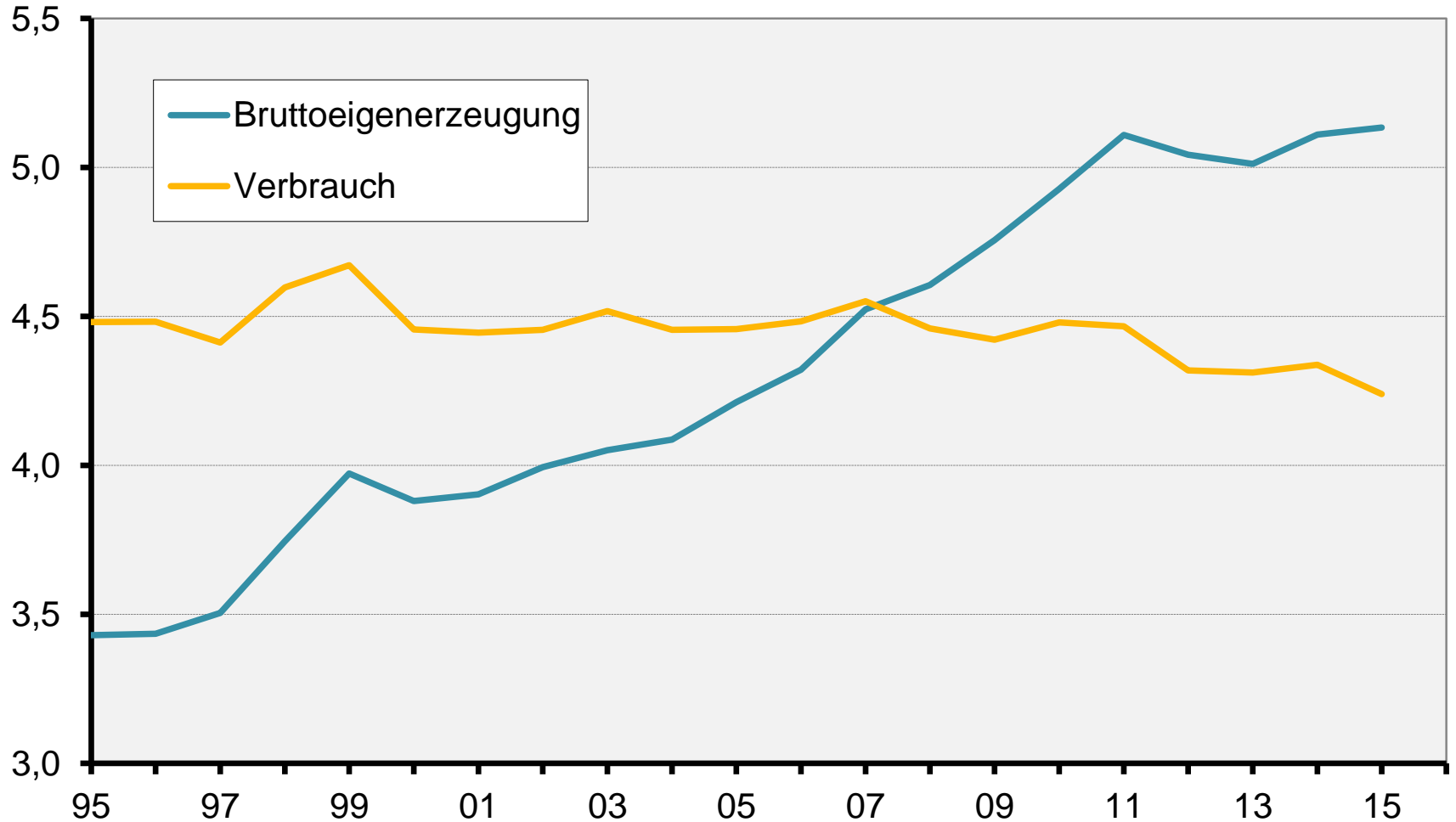


Bruttoeigenerzeugung und Verbrauch von Schweinefleisch

Abb
9-5

Agrarmärkte 2016 • Schweine und Ferkel

Produktion/
Verbrauch in Mio. t



Stand: 21.04.2016



Versorgung Deutschlands mit Schweinefleisch

Tab
9-8

Agrarmärkte 2016 • Schweine und Ferkel

in 1.000 t	2000	2010	2013	2014	2015
Bruttoeigenerzeugung	3.881	4.928	5.013	5.067	5.091
+ Einfuhr lebend	166	688	665	635	624
- Ausfuhr lebend	65	127	171	175	145
Nettoerzeugung	3.982	5.488	5.507	5.528	5.570
Fleisch und Fleischerzeugnisse					
+ Einfuhr ¹⁾	1.049	1.146	1.152	1.165	1.050
- Ausfuhr ¹⁾	584	2.154	2.347	2.355	2.380
+ Bestandsveränderung	-10
Verbrauch	4.457	4.480	4.312	4.338	4.240
Pro-Kopf-Verbrauch (kg)	54,2	54,8	53,4	53,4	51,8
menschl. Verzehr (kg)	39,1	39,5	38,5	38,5	37,3
Selbstversorgungsgrad (%)	87	110	116	117	120

1) Außenhandel einschl. Zuschätzungen zur Intrahandelsstatistik.

Stand: 21.04.2016



Leistungsunterschiede in der Ferkelerzeugung in Deutschland

Abb
9-6

Agrarmärkte 2016 • Schweine und Ferkel

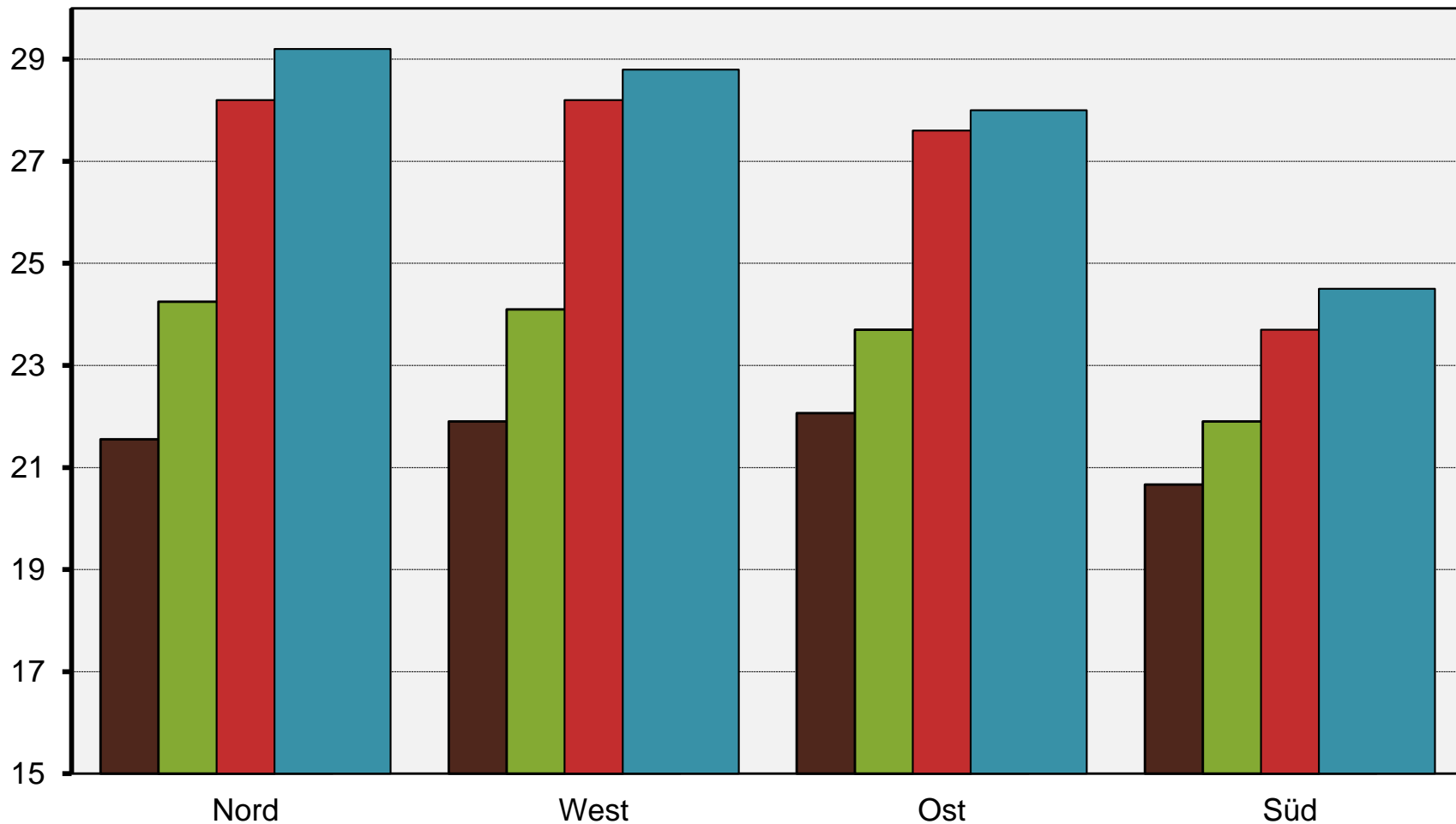
abgesetzte Ferkel
je Sau u. Jahr

■ 04/05

■ 08/09

■ 13/14

■ 14/15



Stand: 14.04.2016



Ferkelbilanz in Deutschland nach Bundesländern

Tab
9-9

Agrarmärkte 2016 • Schweine und Ferkel

in 1.000 Stück	Ferkelüberschuss / -mangel	
	2000	2015 ▼
Sachsen-Anhalt	- 170	+1.330
Thüringen	- 120	+ 860
Brandenburg	+ 270	+ 830
Mecklenburg-Vorpommern	- 60	+ 480
Sachsen	+ 150	+ 400
Baden-Württemberg	+ 1.640	+ 340
Rheinland-Pfalz	- 30	- 120
Hessen	- 210	- 320
Schleswig-Holstein	- 600	- 770
Bayern	+ 940	- 1.850
Nordrhein-Westfalen	- 2.280	- 4.870
Niedersachsen	- 4.590	- 6.690
Saldo	- 5.070	-10.380

Stand: 07.04.2016



Ferkel- und Schweinepreise in Bayern

Abb
9-7

Agrarmärkte 2016 • Schweine und Ferkel



Stand: 27.10.2016



Jahresdurchschnittspreise für Schlachtschweine und Ferkel

Tab
9-10

Agrarmärkte 2016 • Schweine und Ferkel

	Schlachtschweine (in €/kg SG ¹⁾)			Ferkel (in €/Tier)		
	2000	2014	2015 (bis Aug)	2000	2014	2015 ▼
Bayern²⁾	1,41	1,57	1,44	53,70	50,93	40,7
Baden-Württemberg³⁾	1,39	1,57	1,44	44,10	48,16	38,4
Nordrhein-Westfalen ⁴⁾	1,36	1,55	1,42	41,80	47,46	37,5
Niedersachsen ⁴⁾	1,37	1,54	1,40	41,80	47,46	37,5
Hessen	1,39	1,55	1,42	.	.	.
Thüringen	1,37	1,55	1,41	.	.	.
Rheinland-Pfalz	1,38	1,55	1,42	.	.	.
Brandenburg	1,35	1,55	1,41	.	.	.
Schleswig-Holstein	1,33	1,55	1,41	.	.	.
Deutschland⁵⁾	1,37	1,55	1,42	.	52,97	43,0

1) Meldungen der Versandschlachtereien und Fleischwarenfabriken gemäß 4.DVO/1.FIGDV, Jahresmittel gewogen, Handelsklassen S-P, ohne MwSt.

2) 28 kg Ringferkel, Basispreis 100er Gruppe

3) 25 kg, 200er Gruppe, ab Hof, Notierung Schwäbisch Gmünd

4) 25 kg, Nordwestpreis, 200er Gruppe

4) 28 kg, VEZG-Preis, 200er Gruppe

Stand: 07.04.2016

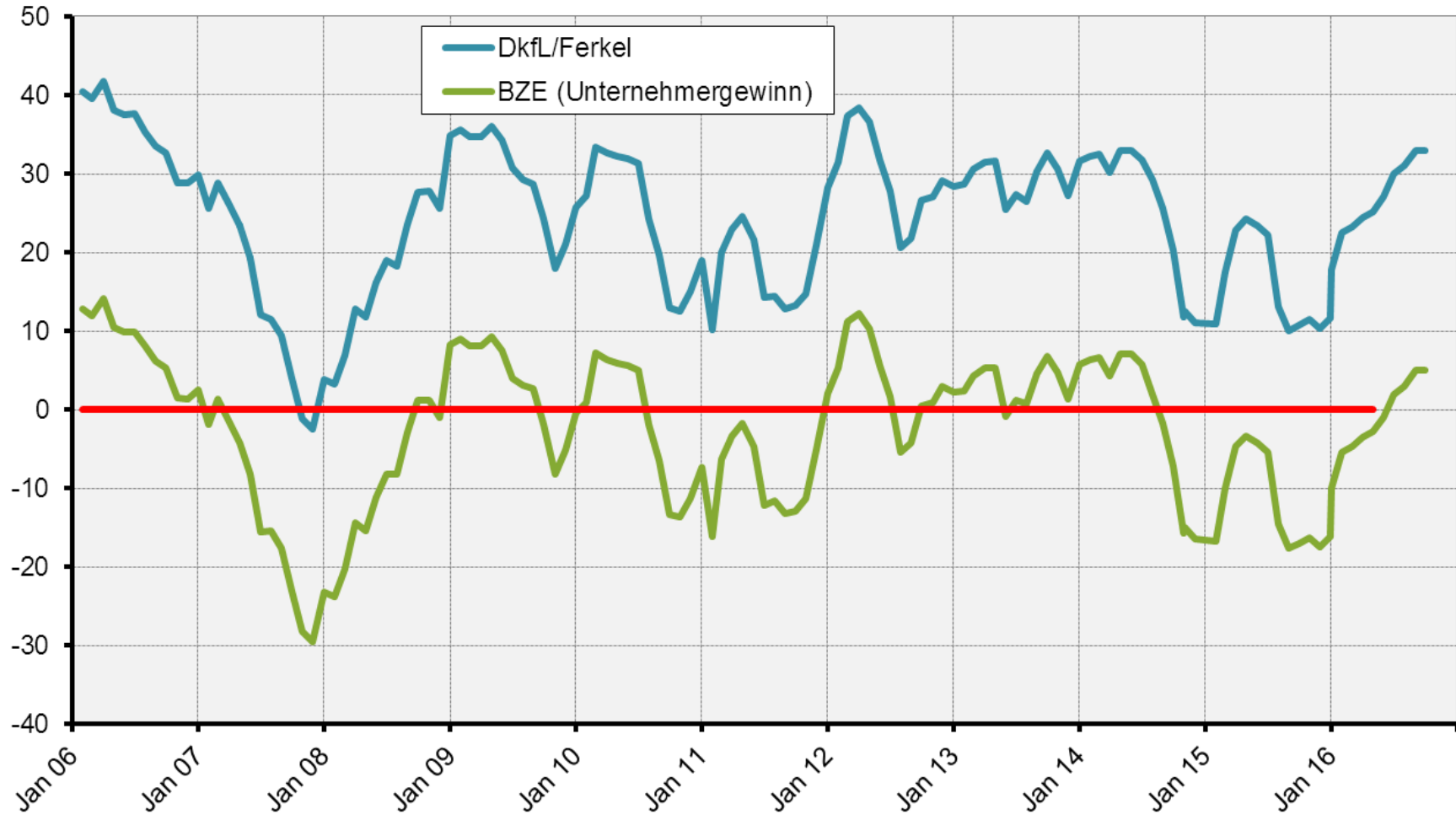


Ergebnisse der Wirtschaftlichkeitskontrolle bei bayrischen Ferkelerzeugern (LKV Auswertung)

Abb
9- 8

Agrarmärkte 2016 • Schweine und Ferkel

€ je Ferkel



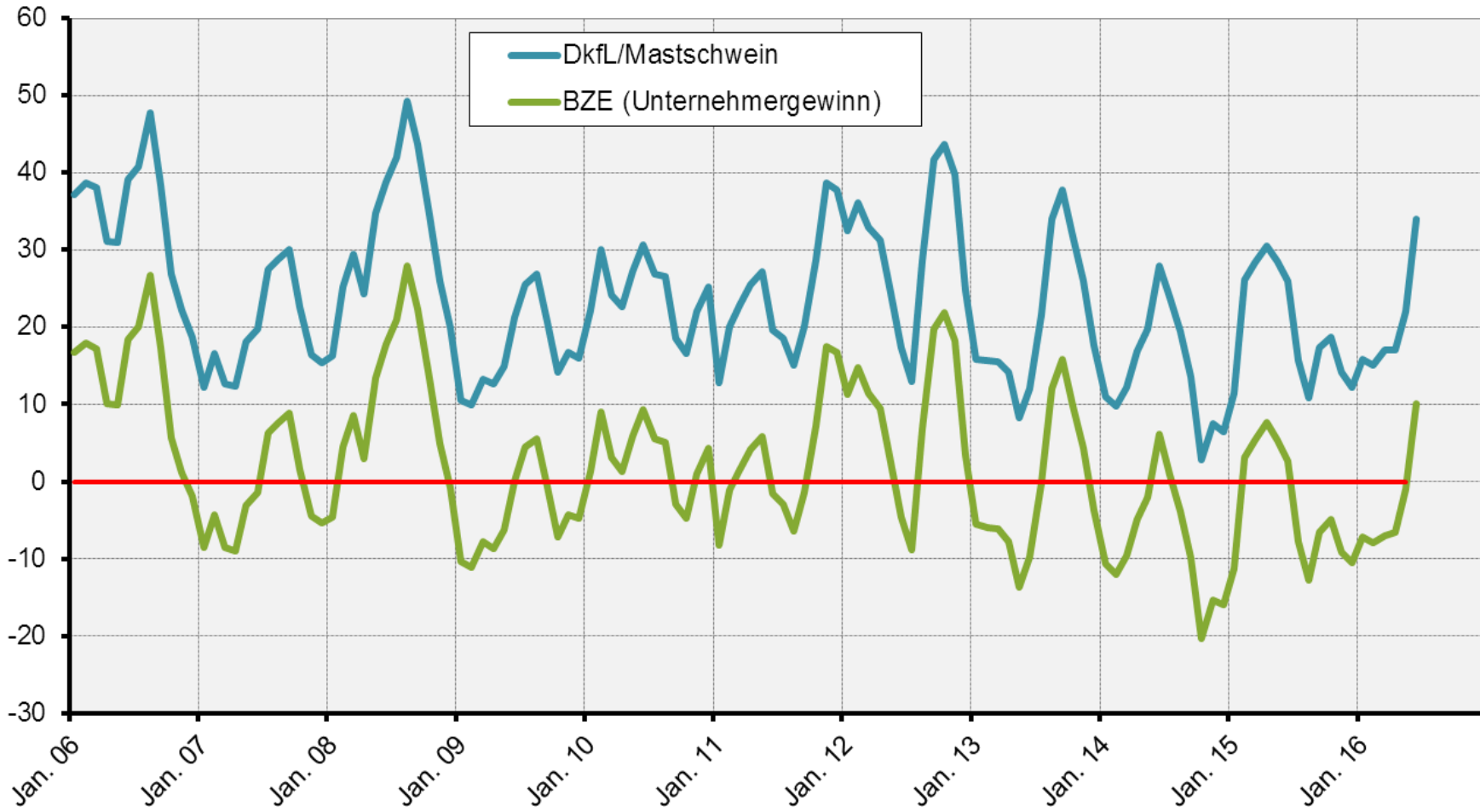
Stand: 27.10.2016



Ergebnisse der Wirtschaftlichkeitskontrolle bei bayrischen Mästern (LKV Auswertung)

Abb
9- 8

€ je Mastschwein



Agrarmärkte 2016 • Schweine und Ferkel

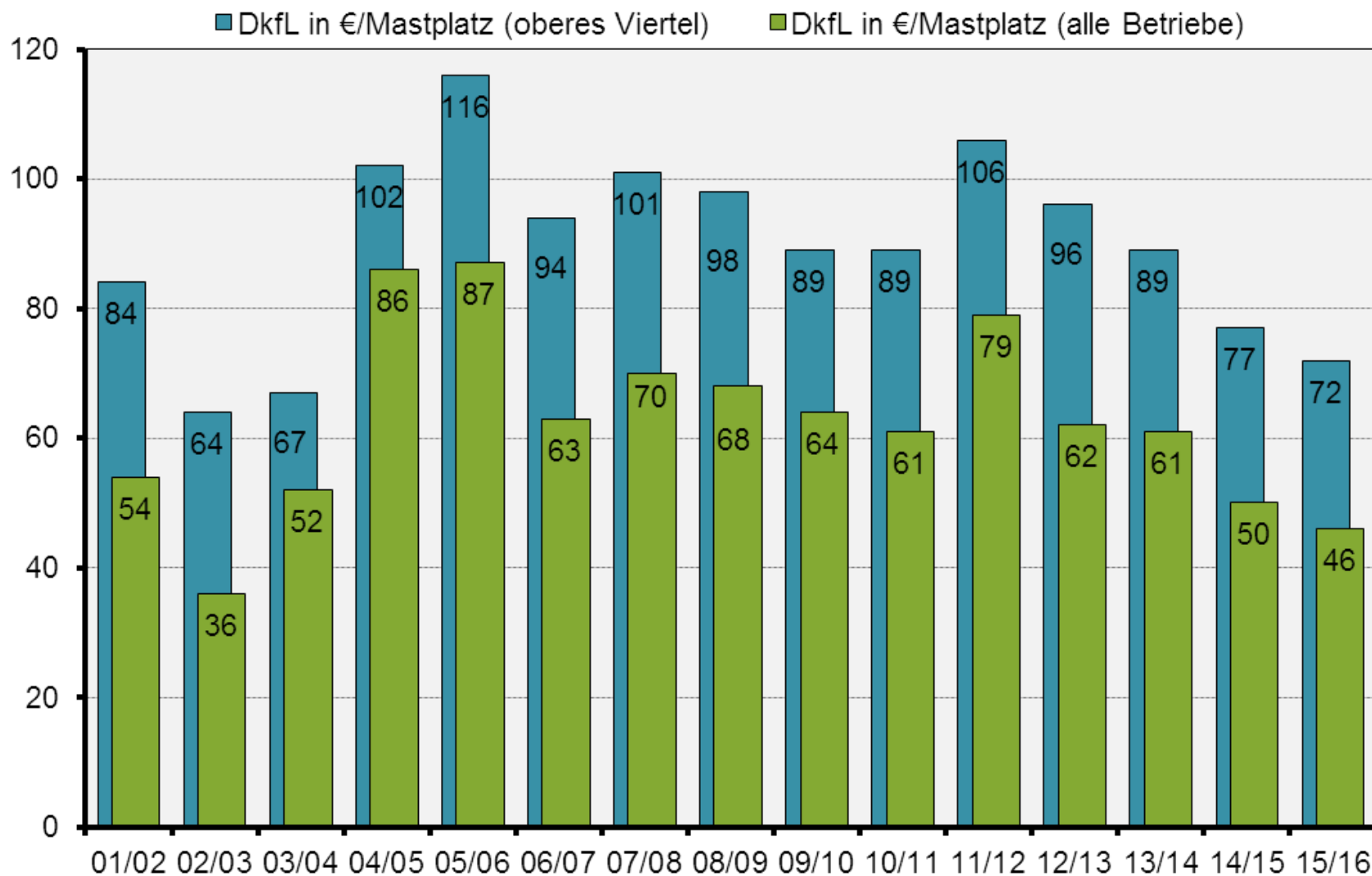
Stand: 27.10.2016



Ergebnisse der Wirtschaftlichkeitskontrolle bei bayrischen Mästern (LKV Auswertung)

Abb
09- 9

Agrarmärkte 2016 • Schweine und Ferkel



Stand: 09.11.2016



Außenhandel Deutschlands mit Schweinefleisch und Schlachtschweinen (1)

Tab
9-11

Agrarmärkte 2016 • Schweine und Ferkel

	Schweinefleisch (in 1.000 t)					Schlachtschweine (in 1.000 Stück)				
	2000	2010	2013	2014	2015 ^v ▼	2000	2010	2013	2014 ^v	2015
Importe										
Dänemark	215	365	318	333	327	229	626	92	139	118
Belgien / Lux.	289	317	311	275	268	131	63	175	141	123
Niederlande	341	182	106	110	100	1.095	3.860	4.436	3.947	3.779
Spanien	52	67	59	55	54	2
Polen	1	18	23	31	32	.	.	.	2	11
Frankreich	36	28	33	27	21	.	81	56	42	35
EU¹⁾	1.070	1.122	913	894	857	1.512	4.712	4.793	4.351	4.126
Drittländer	1	22	4	2	3

Innergemeinschaftlicher Handel nicht vollständig erfasst
 1) ab 2000 EU-25, ab 2007 EU-27, ab 2013: EU-28

Stand: 21.04.2016



Außenhandel Deutschlands mit Schweinefleisch und Schlachtschweinen (2)

Tab
9-11

Agrarmärkte 2016 • Schweine und Ferkel

	Schweinefleisch (in 1.000 t)					Schlachtschweine (in 1.000 Stück)				
	2000	2010	2013	2014	2015 ^v ▼	2000	2010	2013	2014 ^v	2015
Exporte										
Italien	160	323	331	366	364	20	27	9	19	17
Österreich	77	140	95	101	183	426	379	436	495	496
Polen	1	202	182	169	172	.	244	747	605	236
Niederlande	89	267	163	149	160	103	41	29	10	11
Tschechien	6	104	111	111	103	.	48	93	72	39
EU¹⁾	535	1.797	1.381	1.426	1.392	569	850	1.382	1.220	821
China+Hongkong	.	170	95	103	175
Südkorea	.	8	30	66	66
Drittländer	1	507	337	293	357	.	60	.	.	.

Innergemeinschaftlicher Handel nicht vollständig erfasst

1) ab 2000 EU-25, ab 2007 EU-27, ab 2013: EU-28

Stand: 21.04.2016