

# *Wir leben Verantwortung...*

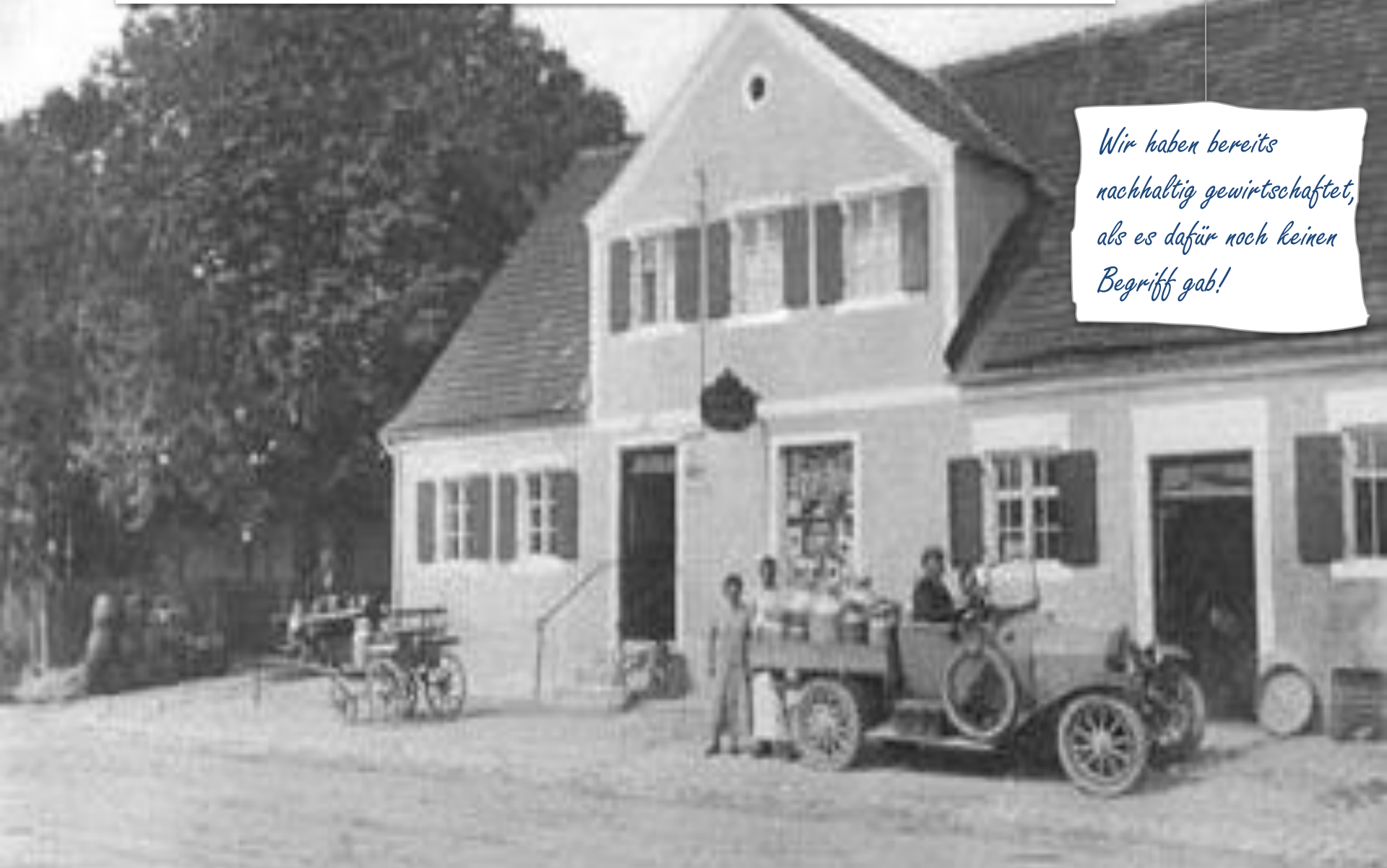
**9. Marktforum der LfL:  
„Nachhaltigkeit aus Sicht der Ernährungsindustrie“**



## **... und das bereits seit 1929!**

Die Molkerei Gropper in 3ter Generation inhabergeführt!

*Wir haben bereits  
nachhaltig gewirtschaftet,  
als es dafür noch keinen  
Begriff gab!*



# Unser CO2-Fussabdruck

Wärme, Dampf, Strom und Treibstoffverbrauch

Entwicklung eines Corporate Carbon Footprint – der ökologische Fußabdruck der Molkerei Gropper – zur Minimierung der CO2-Emissionen.

Einsparung der CO2-Emissionen seit 2012 um

25%



**Bereits im Jahr 1998** haben wir uns als eine der ersten Molkereien in Europa nach EMAS zertifizieren lassen!

# Als Unternehmen ausgezeichnet

Ideen treiben uns Handeln

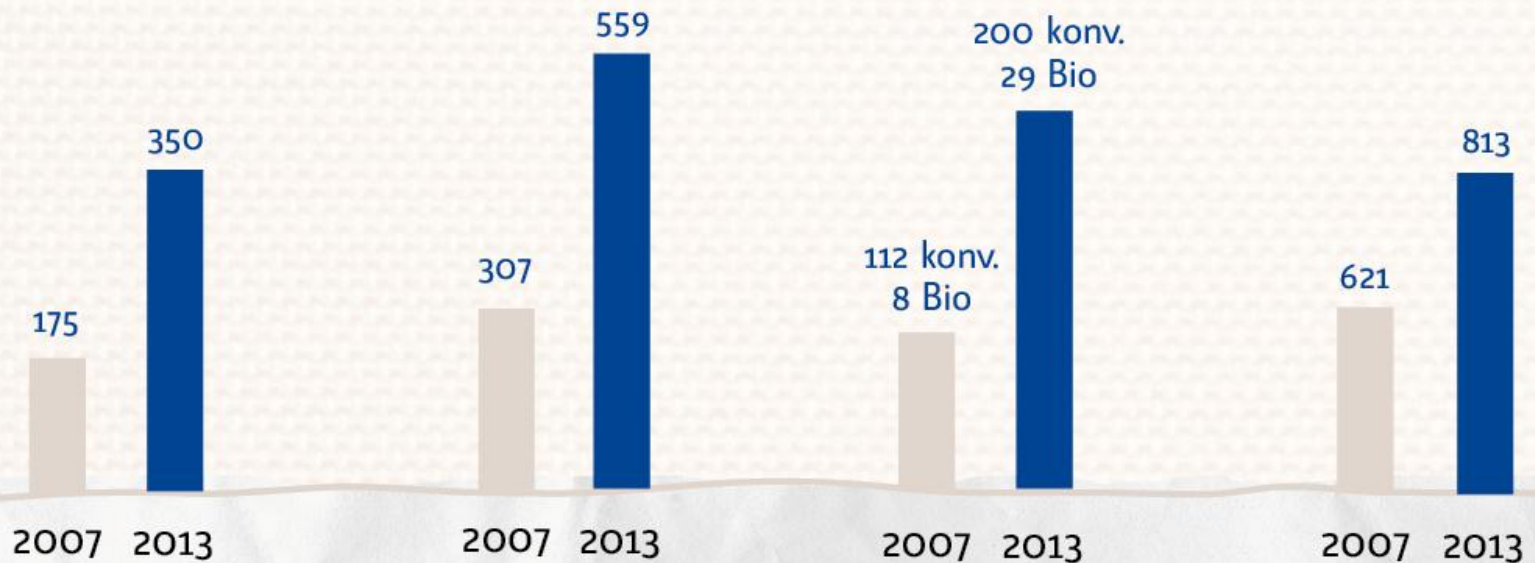


zusätzlich 2000  
Palettenstellplätze  
ab Ende 2014

- |   |                                      |
|---|--------------------------------------|
| 1 Produktion und Verwaltung - 1995/1996 | 5 Produktion - 2008                  |
| 2 Hochregallager I 1998                 | 6 Blockheizkraftwerk 2012            |
| 3 RHB-Lager - 2004                      | 7 Logistik & Hochregallager III 2013 |
| 4 Hochregallager II 2005                | 8 RHB-Lager, Teil 2, 2014            |

# Unsere Entscheidungen geben uns recht!

Verträgliches Wachstum innerhalb der letzten 6 Jahre



# Die 3 Säulen unseres verantwortlichen Handels

Nachhaltigkeit entlang der Wertschöpfungskette



## **ÖKONOMISCHE ZIELE:**

Schutz von Ressourcen und Umwelt: Energiemanagement, Energieeffizienz



## **SOZIALE ZIELE:**

Gestaltung des sozialen Miteinanders: Mitarbeiter, Gesellschaft, Lieferanten und Landwirte



## **ÖKOLOGISCHE ZIELE:**

Natur, Umwelt und Klima schützen: Nachhaltiger Produkte, Rohstoffe und Verpackungen, CO<sub>2</sub>-Emissionen senken

# Worauf wir besonders stolz sind!

Einsparung von 7.000 Tonnen CO<sub>2</sub>!

*Sieger des ...*

LEW INNOVATIONSPREIS  
KLIMA UND ENERGIE

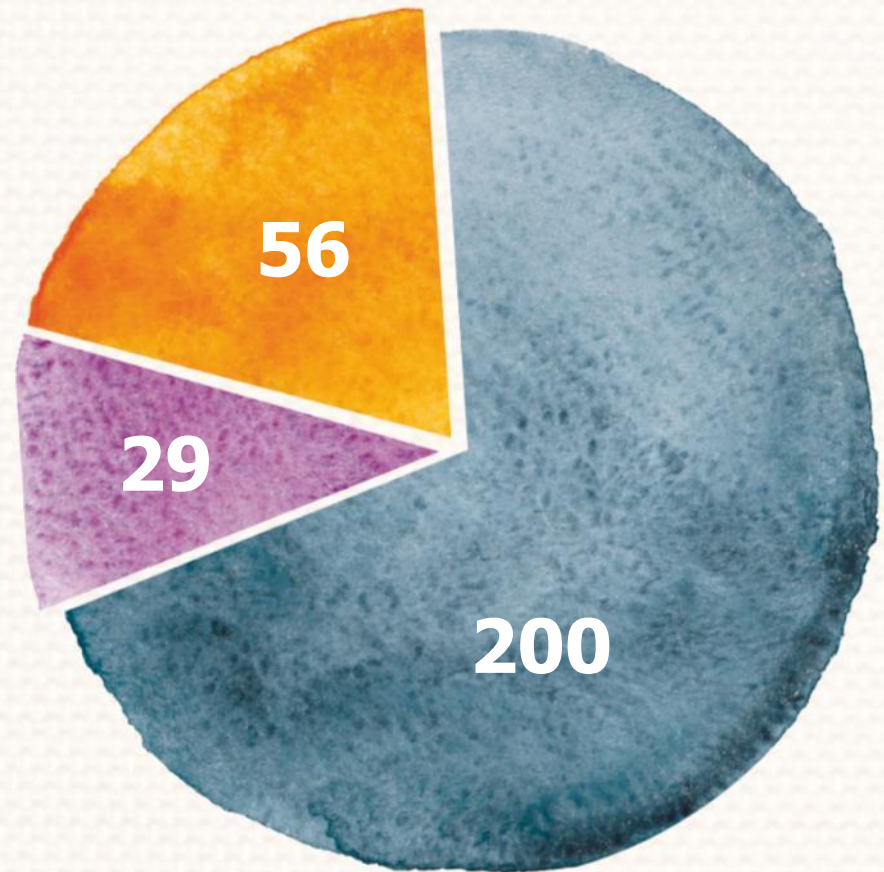
## Blockheizkraftwerk:

- Erzeugt **90-95%** des eigenen Energiebedarf an Strom.
- Neben Strom produziert das BHKW auch **Nutzwärme**
- Wirkungsgrad von **89,9%** - extrem effizient



## Was wir Alles machen!

Rohstoff – Verarbeitungsmenge 2013



● Konv. Milch 200 Mio. kg

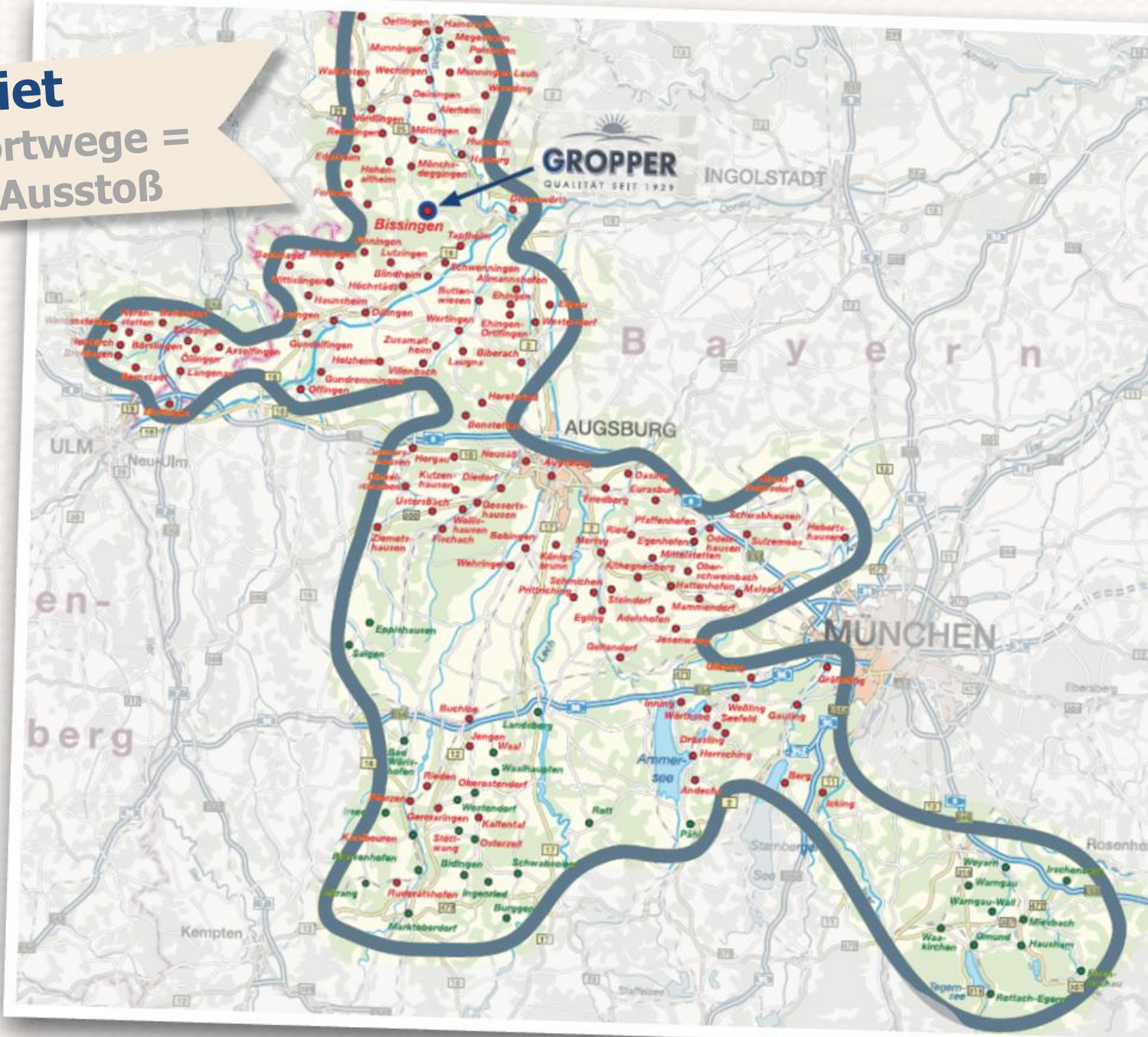
● Säfte/Smoothie/Tee  
56 Mio. kg

● Bio-Milch 29 Mio. kg



# Einzugsgebiet

Kurze Transportwege =  
geringer CO2-Ausstoß



# Partnerschaften seit 80 Jahren

Nachhaltiges wirtschaften beginnt bei der Entstehung des Rohstoffs

Beständige & langfristige Beziehungen zu unseren Milchlieferanten

Nähe ist entscheidend:

- So kommt der Großteil der Milch aus der direkten Umgebung
- Auch die Logistikunternehmer stammen aus der Region

Gemeinsam mit unseren Lieferanten verpflichten wir uns die Umweltaitlinien & -standards einzuhalten.



# Produkte aus der Region gehört die Zukunft

Bestmögliche Qualität & hohe Sicherheit sind Haupt-Treiber

Verbraucher sind verstärkt auf der Suche nach regionalen Lebensmitteln, jedoch müssen sie das halten, was sie versprechen!



GVO-freie Fütterung – mit zusätzlichen Kontrollen der Futtermittel im Labor.



Zertifizierung der Landwirte & Molkerei durch die Richtlinien für „Geprüfte Qualität Bayern“ (jährliches Audit).

*Wir haben das Qualitäts- und Herkunftsprogramm auf bayerische Milchprodukte übertragen!*

# Eigenmarke mit Substanz: Ein gutes Stück Heimat

ca. 8 Mio Euro Mehreinnahmen

Seit 5 Jahren ein Erfolg.  
Diesjähriger Relaunch positioniert das  
Konzept wieder verstärkt auf Bayern  
und schafft Transparenz & Sicherheit,  
was zu Vertrauen führt.



*Sicherheit durch  
externes Prüfungsinstitut*

*Regionalitätsfenster  
schafft Transparenz*



*Garantieversprechen  
schafft Vertrauen*

*Rautenmuster als  
Zugehörigkeitsmerkmal*

# Weiterentwicklung des Qualitätsstandards

## Kriterien zur Teilnahme

- Haltungsform der Kühe (Laufstall oder Weidehaltung)
- GVO-freie Fütterung
- GQ-Zertifizierung
- Getrennte Erfassung der Milch & Verarbeitung
- Milch der Klasse „S“ abliefern
- Kurze Erfassungstrecken (61 Milcherzeuger ca. 50km um die Molkerei Gropper)

## Erweiterung der Anforderungen in 2013:

- bzgl. Tierschutz, Fütterung & Haltungsbedingungen der Milchkühe
- Flächenextensivierung die zum Schutz und Förderung der einheimischen Tier und Vogelwelt dienen



# Wir sind auf dem richtigen Weg!

Umweltziele und Verbrauchs-Kennzahlen





**Herr Heinrich Gropper**  
Geschäftsführer/Inhaber



**Herr Hans Guggenmoos**  
Leitung QS/PE/Umwelt

*Es wird immer weiter gehen!*