



Asiatischer Laubholzbockkäfer Befalls- und Fällungszone München-Waldperlach Ablauf Fällung

Institut für Pflanzenschutz

Gliederung

- Fällzeitraum
- Baumarten- und Durchmesserverteilung im Befallsgebiet
- Ablauf der Fällung
- Ausblick

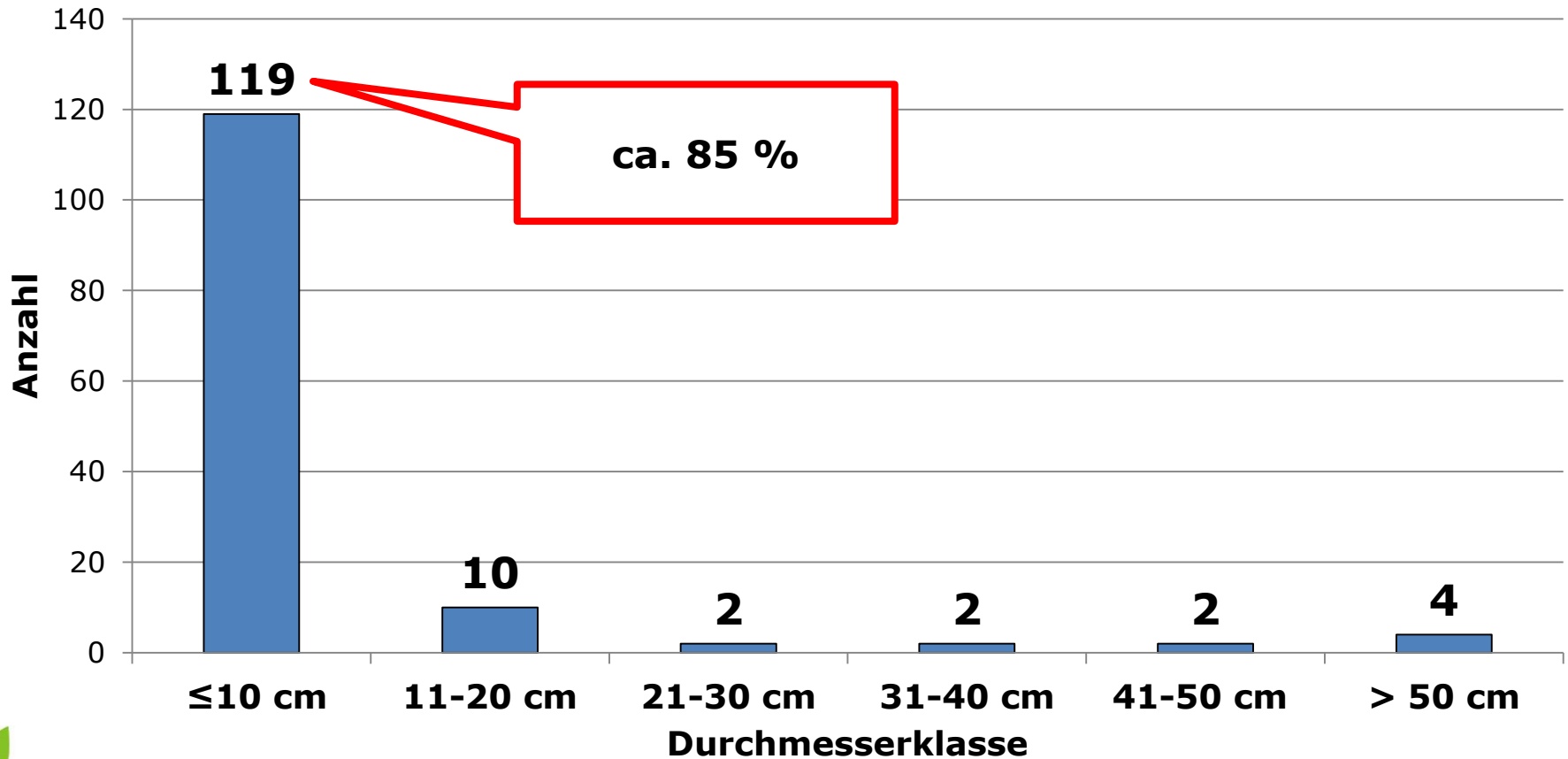
Fällzeitraum

- Montag, den **31.08.2015** bis Freitag, den **04.09.2015**
- je nach Witterung und Fortschritt früher oder später

Durchmesserklassen im Befallsgebiet

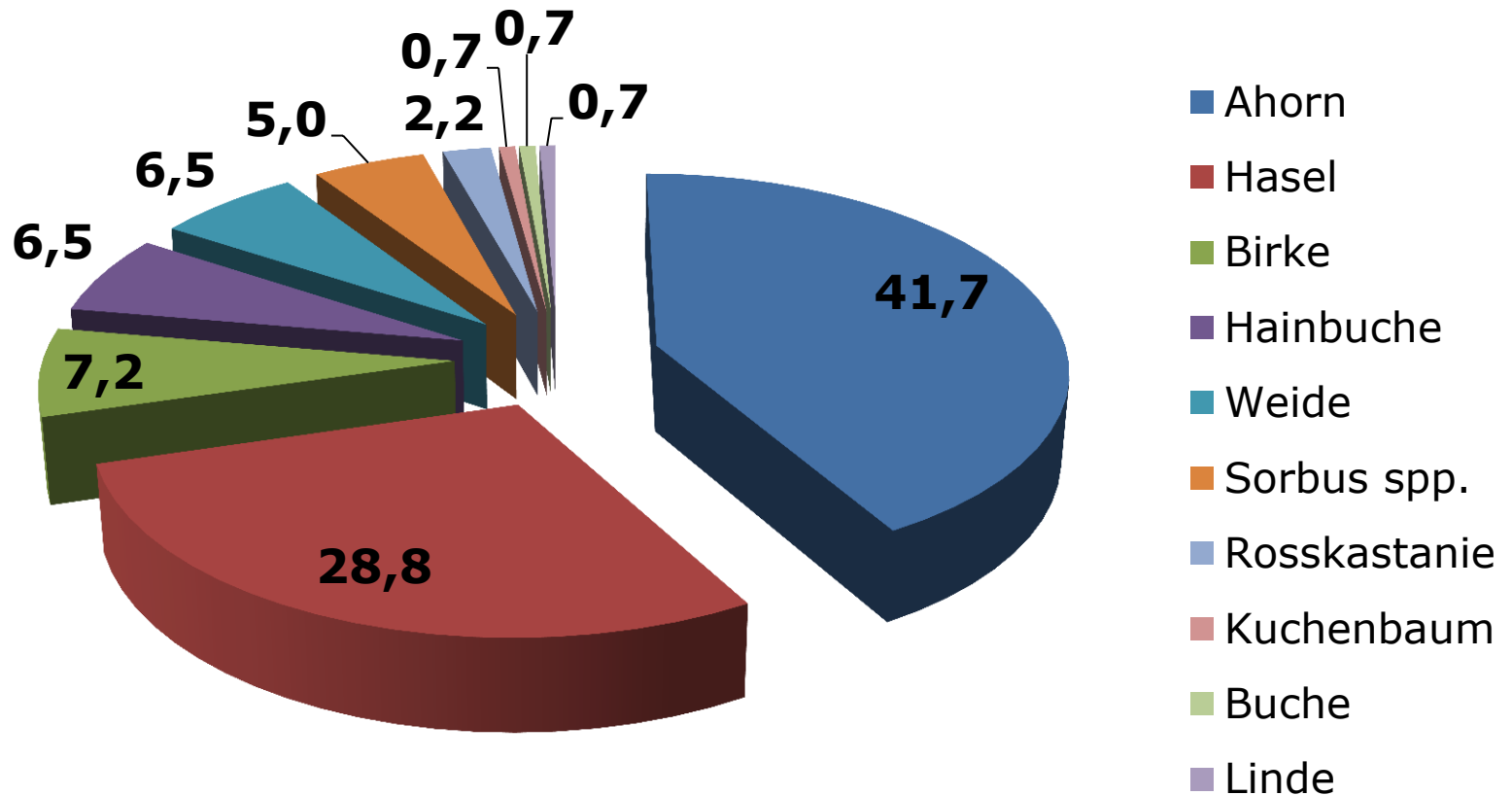
- ca. 140 Gehölze

Durchmesserverteilung Waldperlach

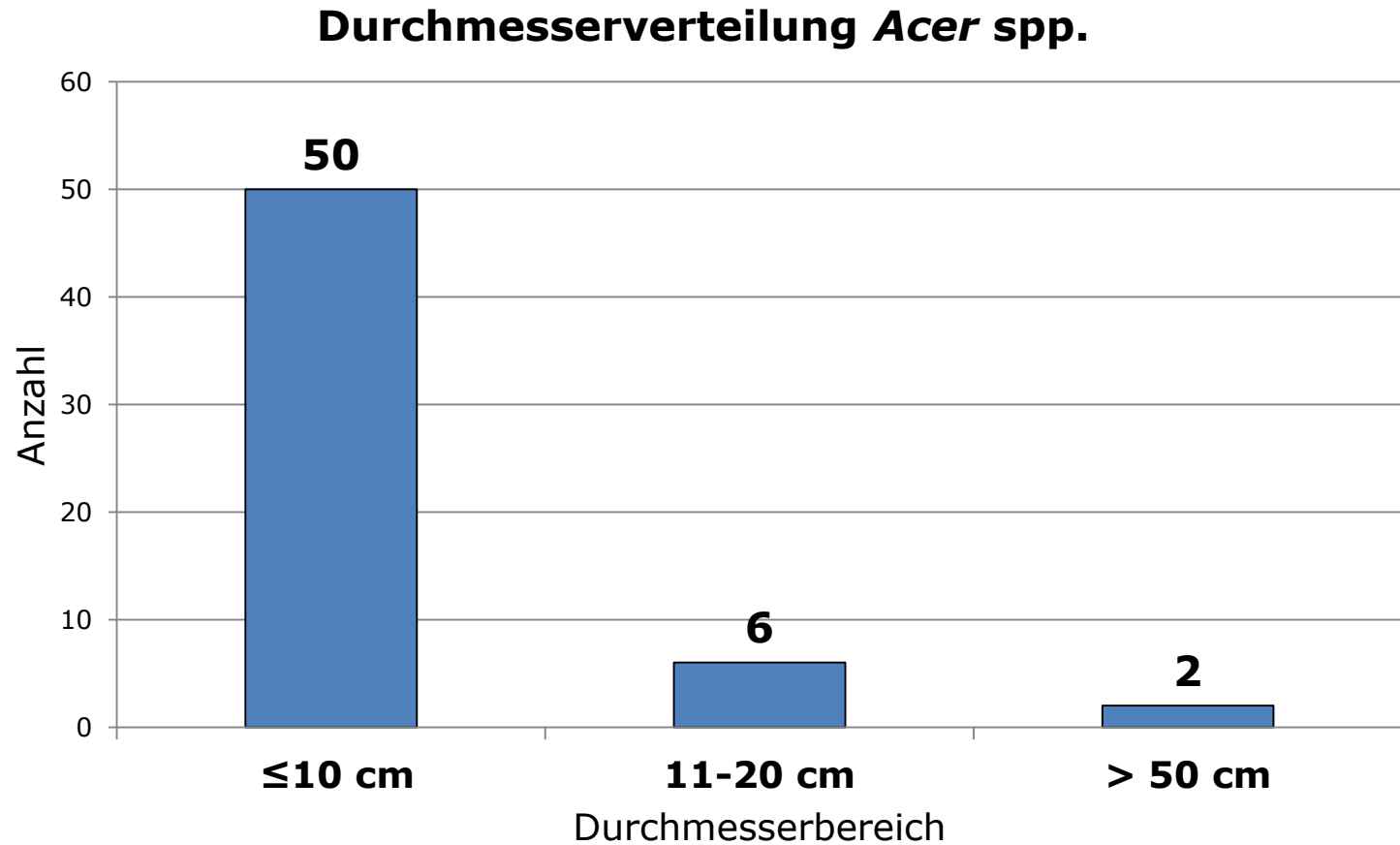


Baumartenverteilung im Befallsgebiet

Prozentuale Baumartenverteilung WP

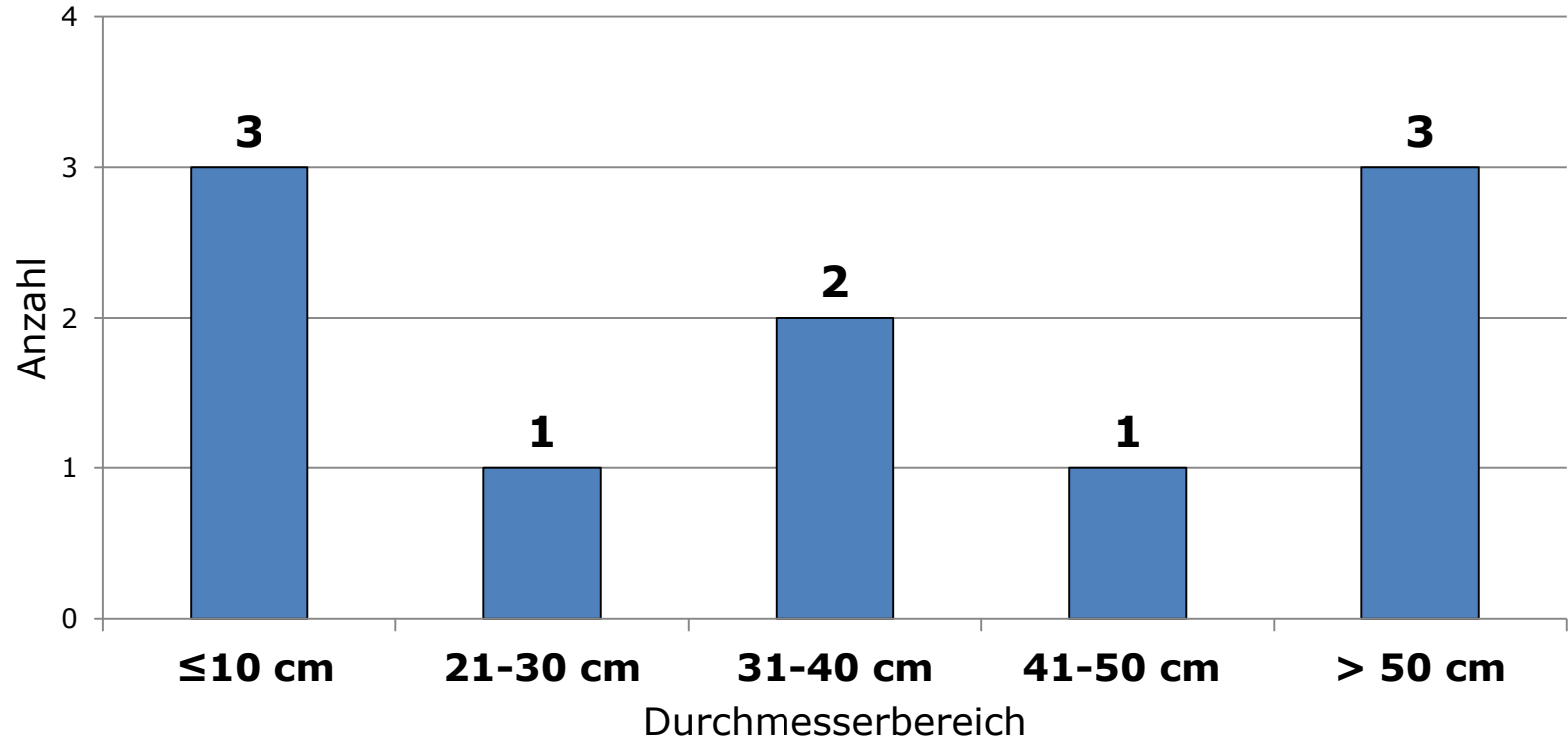


Durchmesserklassen Ahorn



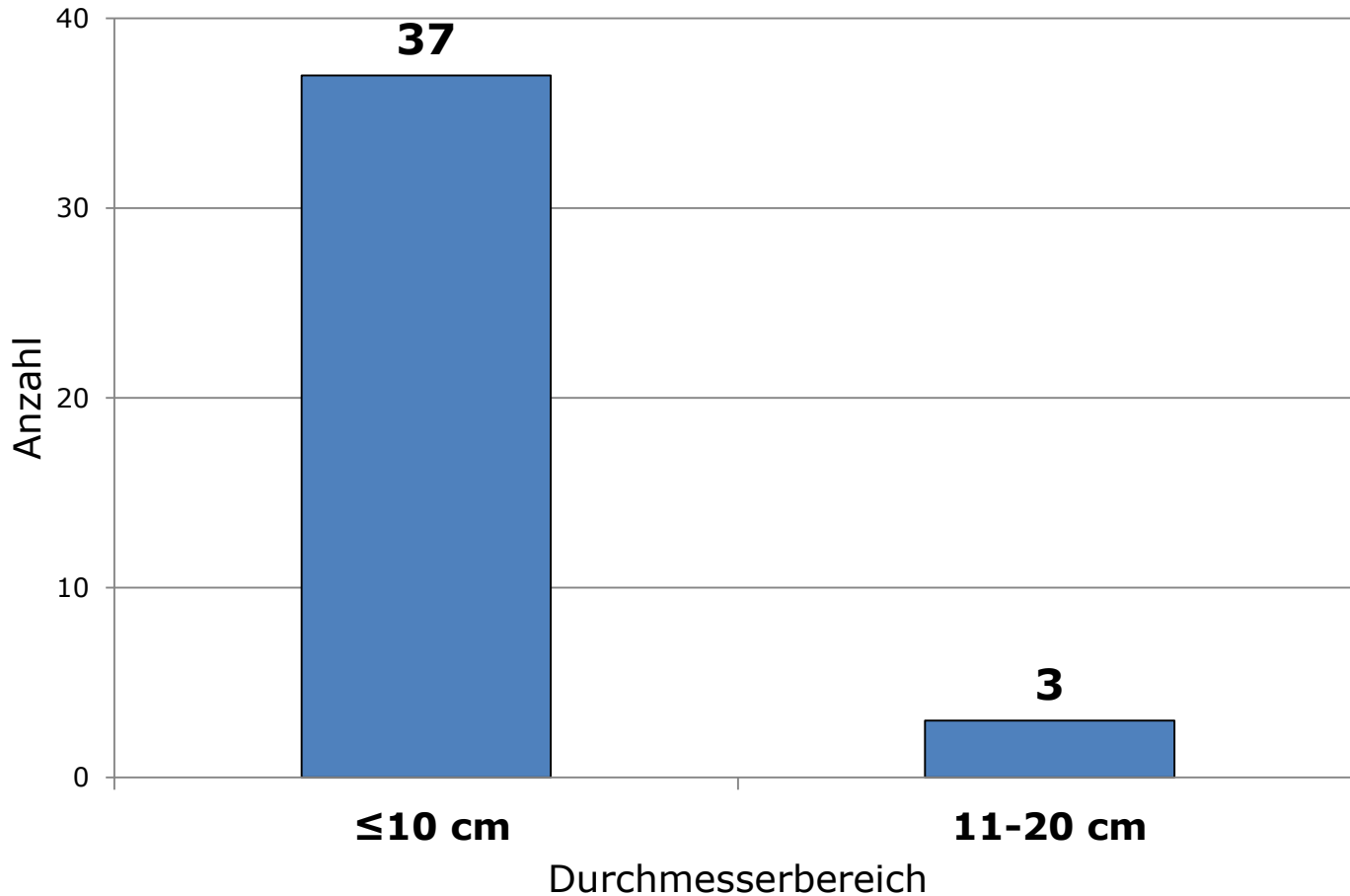
Durchmesserklassen Birke

Durchmesserverteilung *Betula* spp.



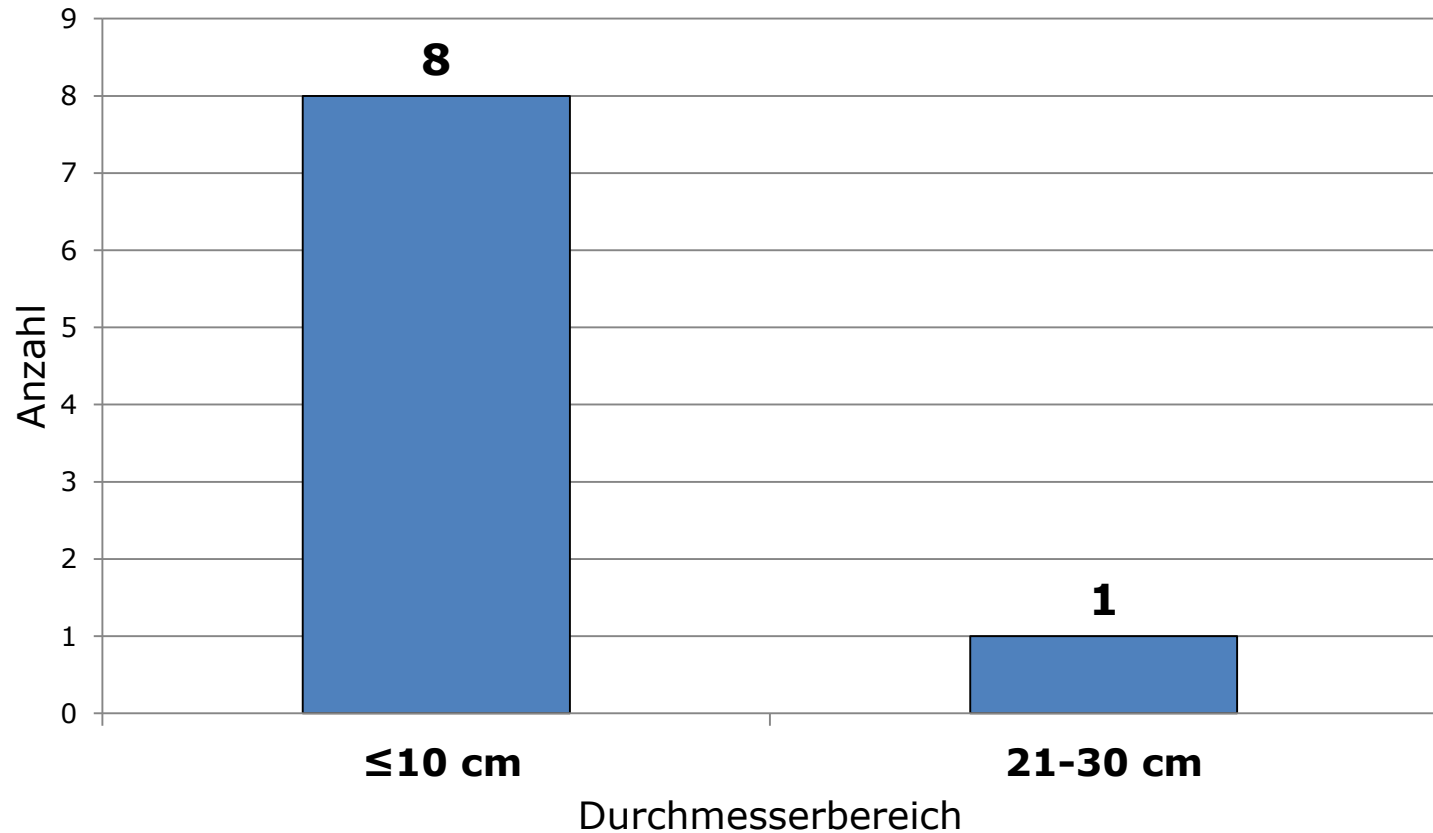
Durchmesserklassen Hasel

Durchmesserverteilung *Corylus* spp.



Durchmesserklassen Weide

Durchmesserverteilung *Salix* spp.



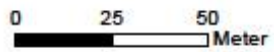
Befallsgebiet August 2015

Betroffene Grundstücke



Legende

Betroffene_Flurstuecke_Waldperlach



Vertraulich! Nur für den internen Dienstgebrauch!

Geobasisdaten: © Bayerische Vermessungsverwaltung; Kartenerstellung: Bayerische Landesanstalt für Landwirtschaft



Ablauf der Fällung

- Fällung

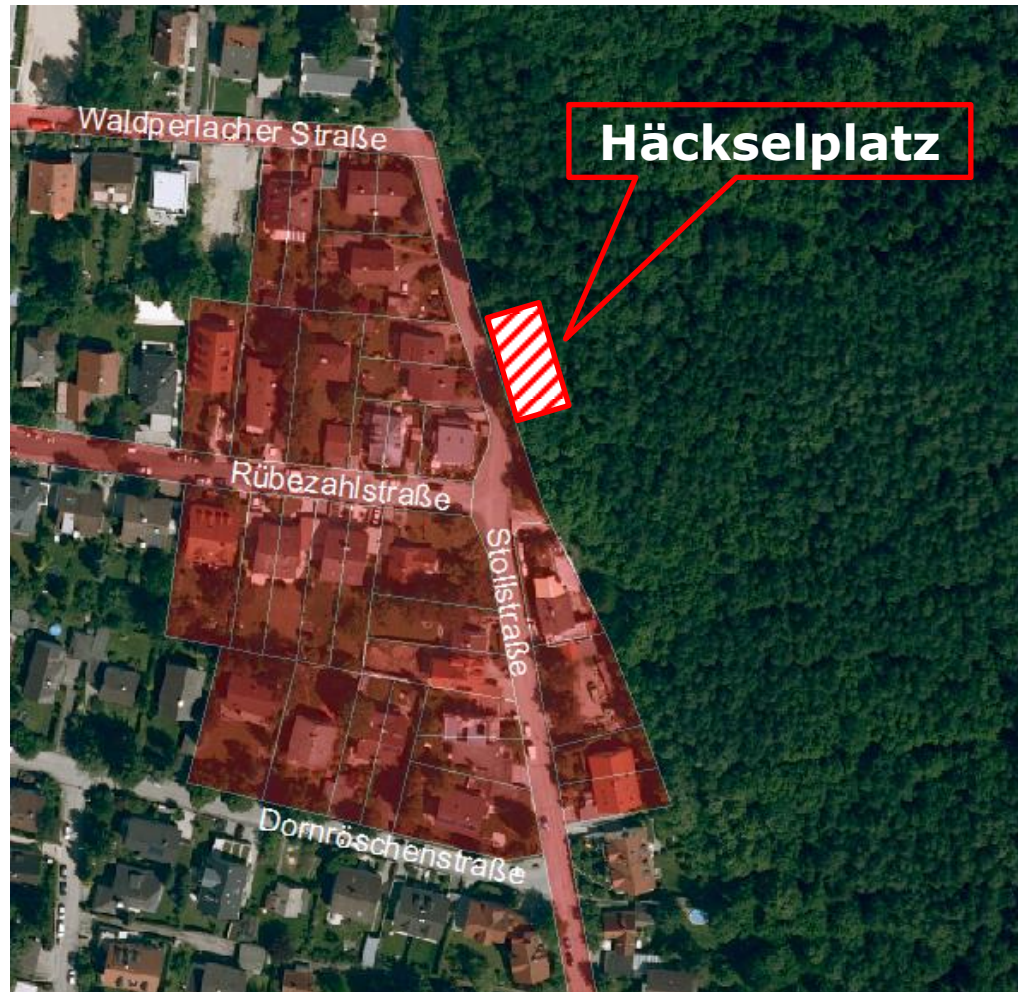


- Kontrolle



Ablauf der Fällung

- Verbringung zum Häckselplatz – „Große Wiese“



Geobasisdaten: © Bayerische Vermessungsverwaltung; Kartenerstellung: Bayerische Landesanstalt für Landwirtschaft

Ablauf der Fällung

- Thermische Entsorgung



- Befallene Material zur weiteren Analyse ins Labor der LfL



Ausblick

- Fund neuer Befallsmerkmale → Erweiterung Befallszone
→ erneute Fällung
- Intensives Monitoring durch Baumkletterer und Bodenpersonal in der Fokuszone
- Installation von Fangbäumen
- Einsatz von Pheromonfallen
- Einsatz von Spürhunden



Foto: LfL