

Asiatischer Laubholzbockkäfer Ablauf Fällung

Institut für Pflanzenschutz



Gliederung

- Befallssituation
- Fällzeitraum
- Baumarten- und Durchmesserverteilung im Befallsgebiet
- Ablauf der Fällung
- Ausblick

Befallssituation Neubiberg

Funde NB I (an 60 Gehölzen)

Befallsmerkmal	Anzahl
Eiablagen frisch	840
Eiablagen überwältigt (älter)	1.830
Eingangsbereich offen	290
Eingangsbereich verdeckt	90
Larven	22
Ausbohrloch offen (frisch)	40
Ausbohrloch überwältigt (älter)	90
Käfer (tot im Holz gefunden)	2

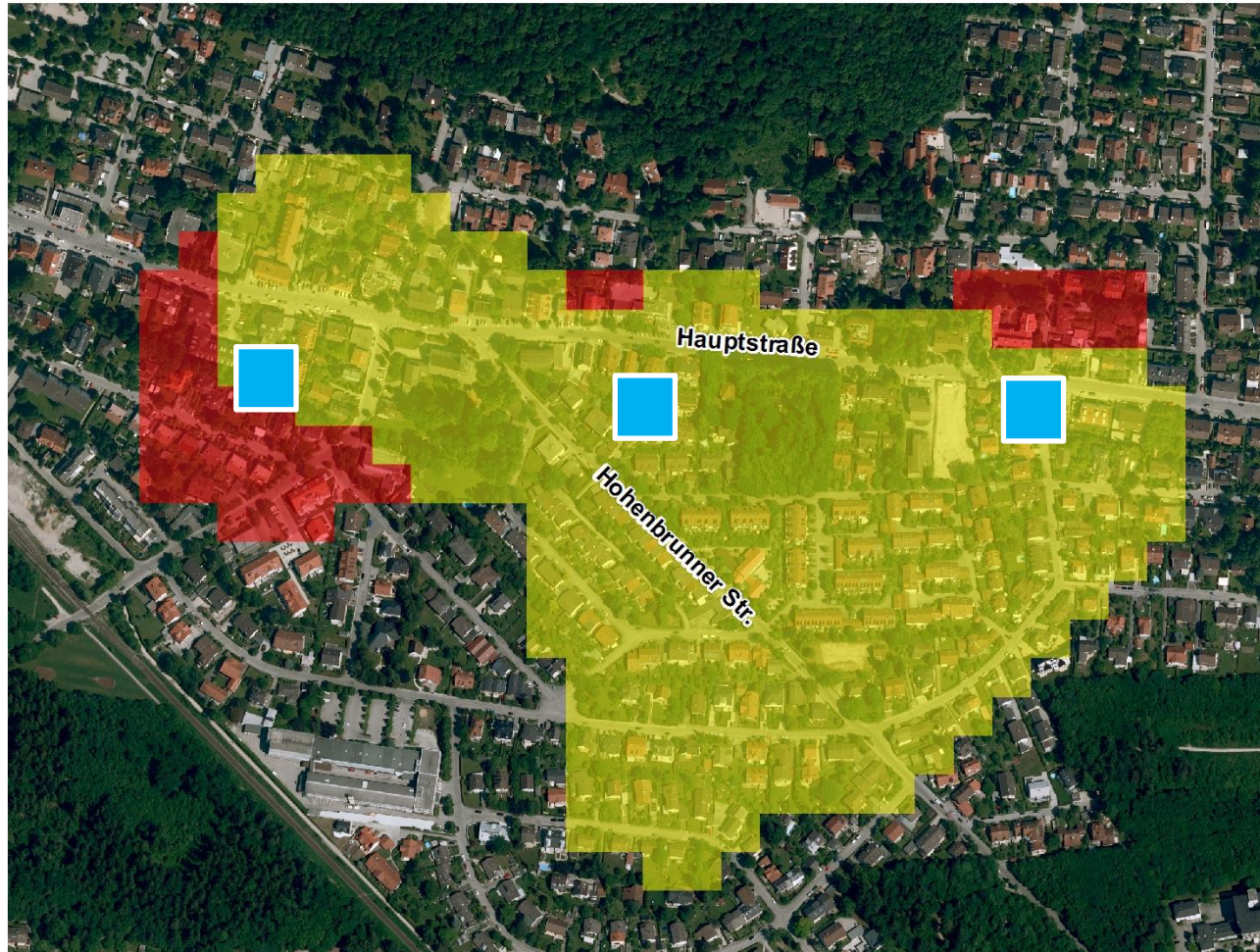
Befallssituation Neubiberg

Funde NB II (an 5 Gehölzen)

Befallsmerkmal	Anzahl
Eiablagen frisch	4
Eiablagen überwält (älter)	21
Eingangsbereich offen	7
Ausbohrloch überwält (älter)	3

Befallssituation Neubiberg

Schematische Darstellung des aktuellen Befallsgebietes in Neubiberg (Stand: 03.09.2015)



Legende

-  Befallsgebiet NB III
-  Befallsgebiet NB I+II

 Funde NB II

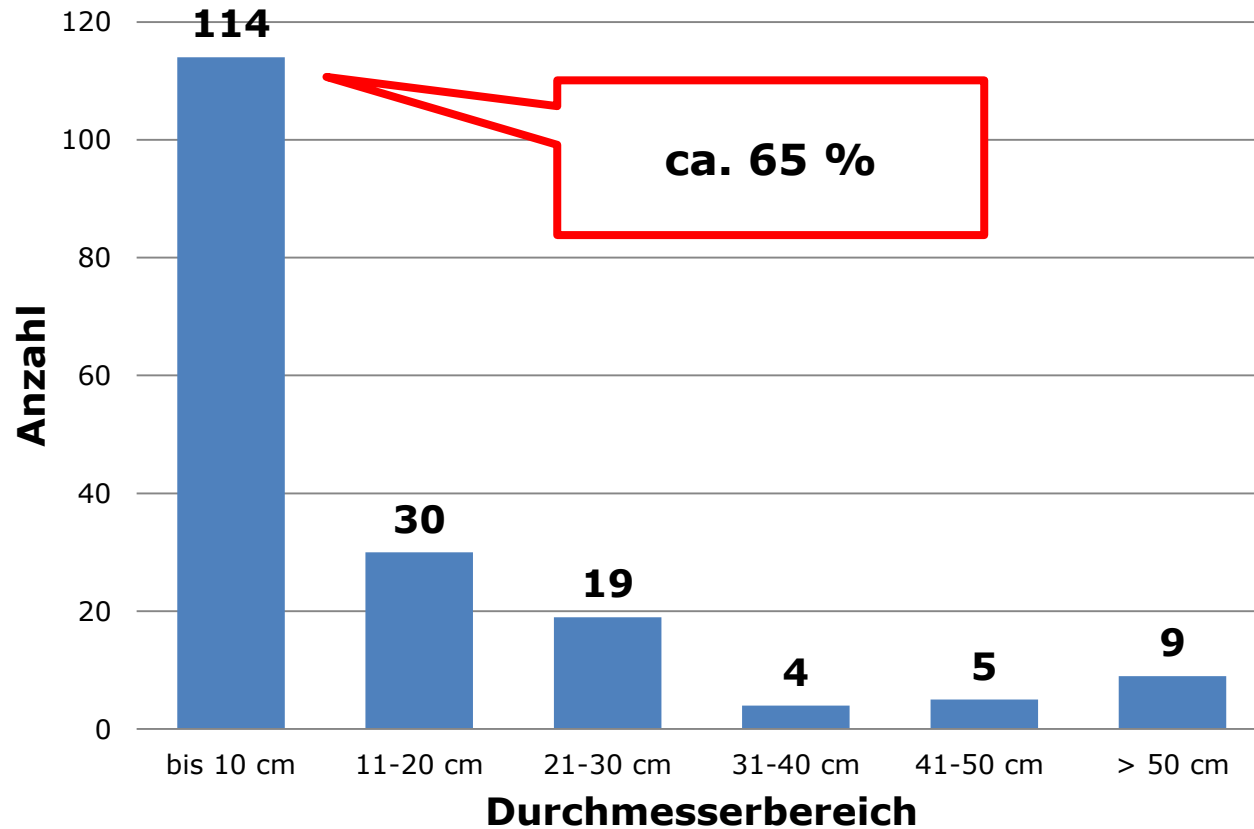
Fällzeitraum

- Dienstag, den **22.09.2015** bis Freitag, den **02.10.2015**
- je nach Witterung und Fortschritt früher oder später

Durchmesserklassen im Befallsgebiet

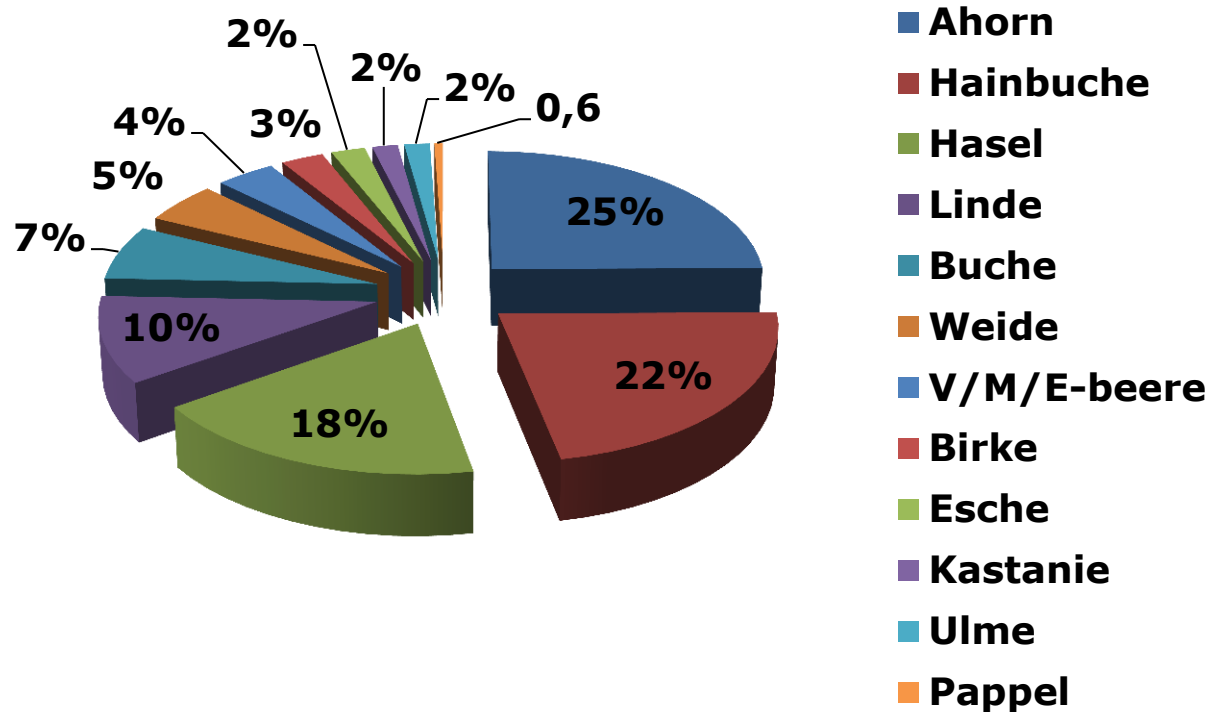
- ca. 180 Gehölze → 32 Flurstücke betroffen

Durchmesserverteilung NB Sept. 2015



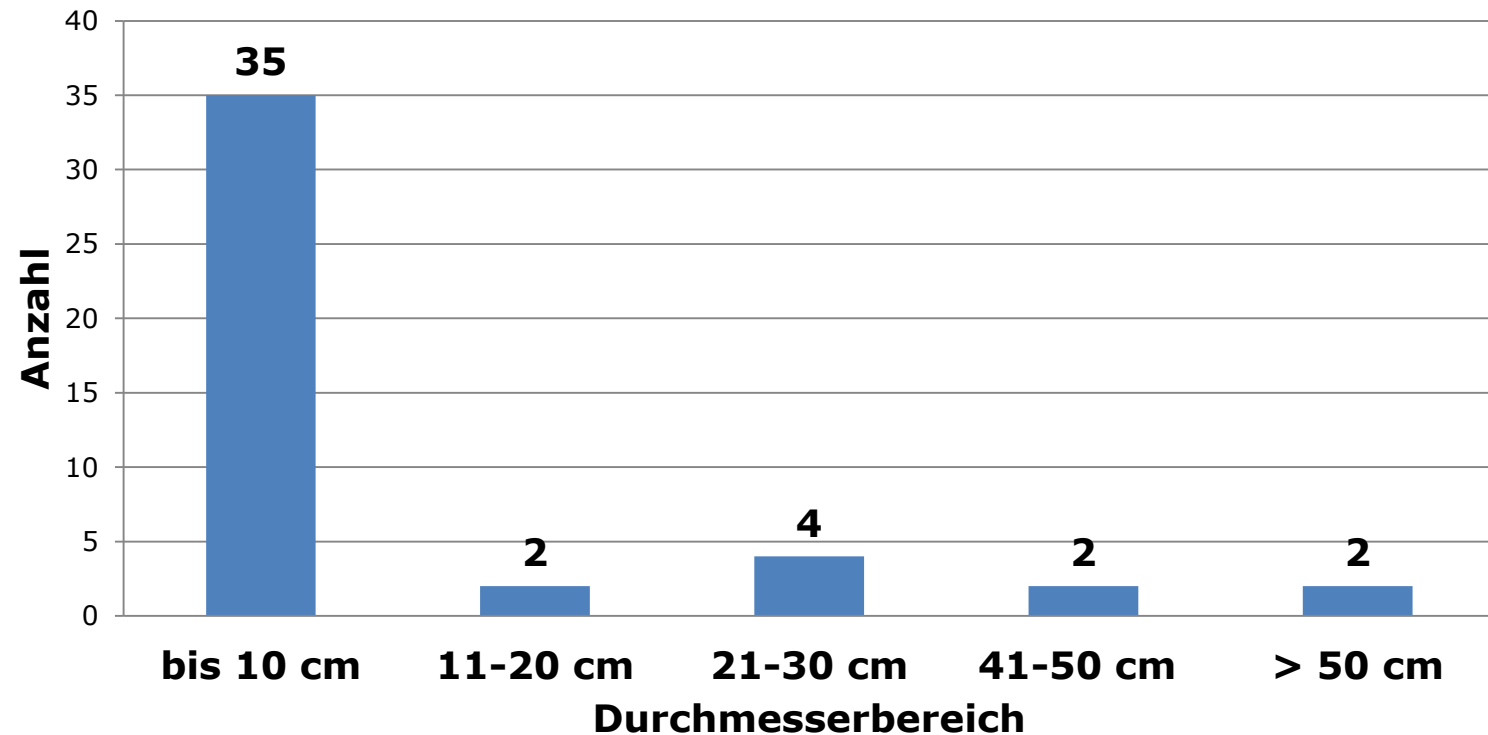
Baumartenverteilung im Befallsgebiet

Verteilung Gehölzgattungen



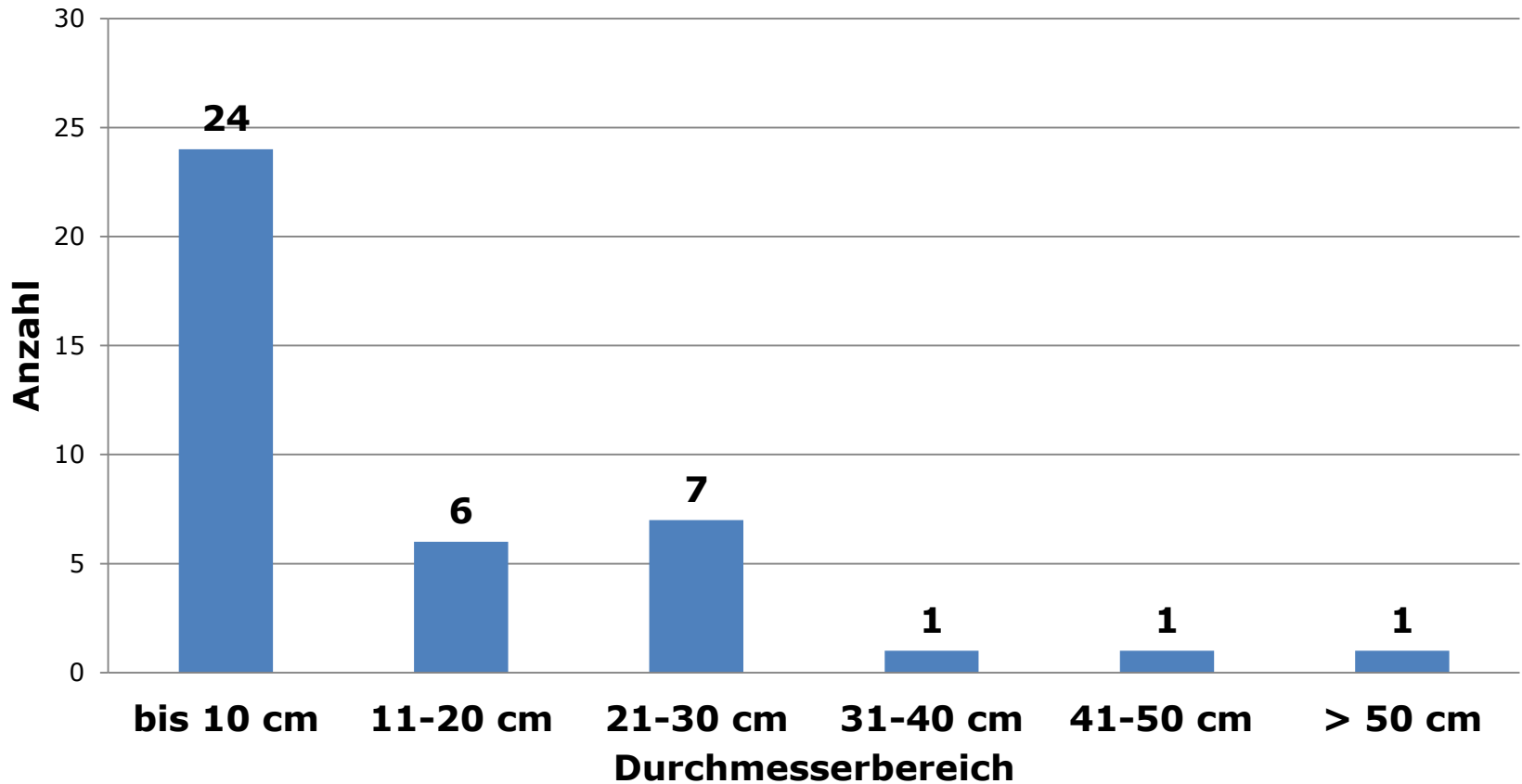
Durchmesserklassen Ahorn

Durchmesserverteilung *Acer* spp.



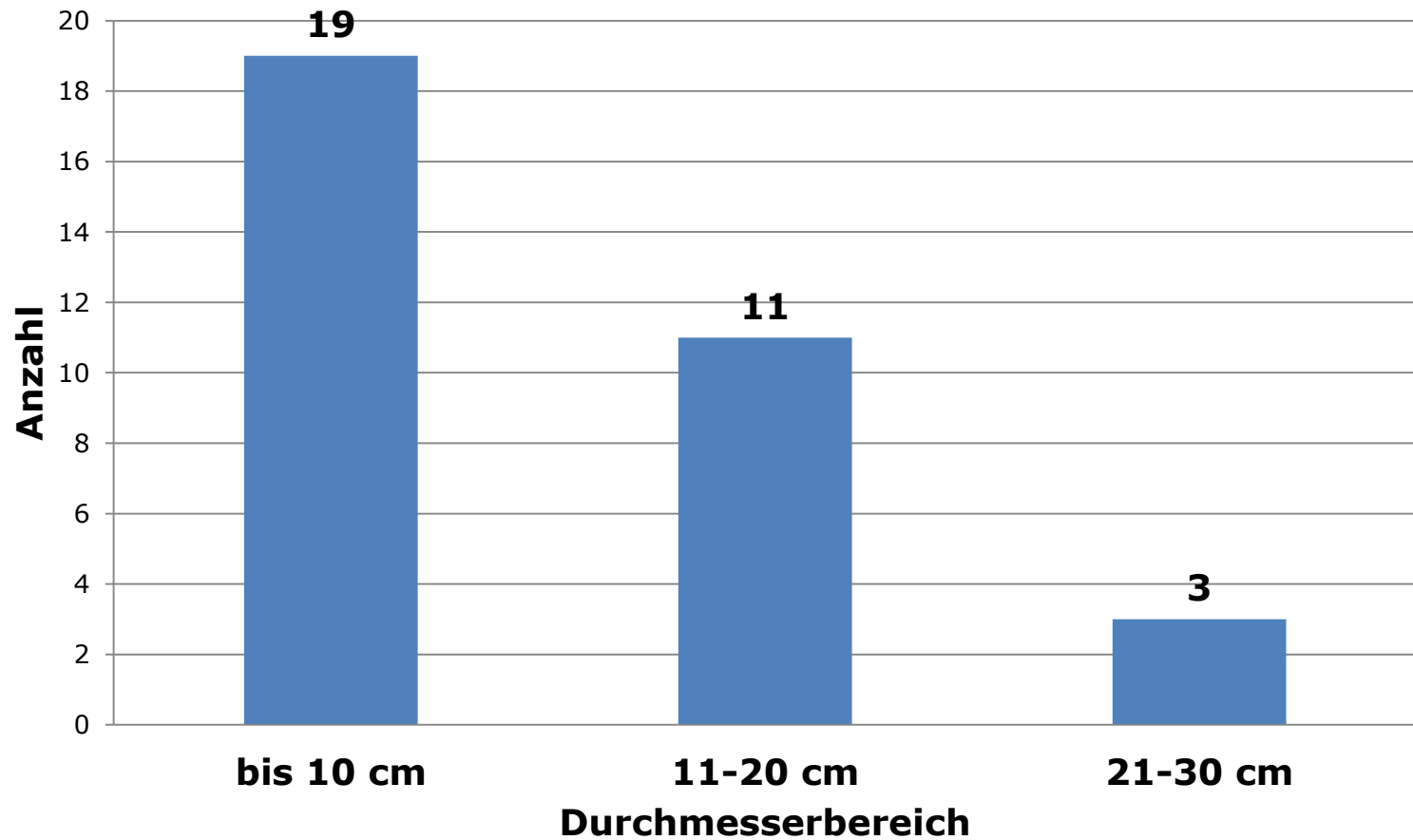
Durchmesserklassen Hainbuche

Durchmesserverteilung *Carpinus* spp.



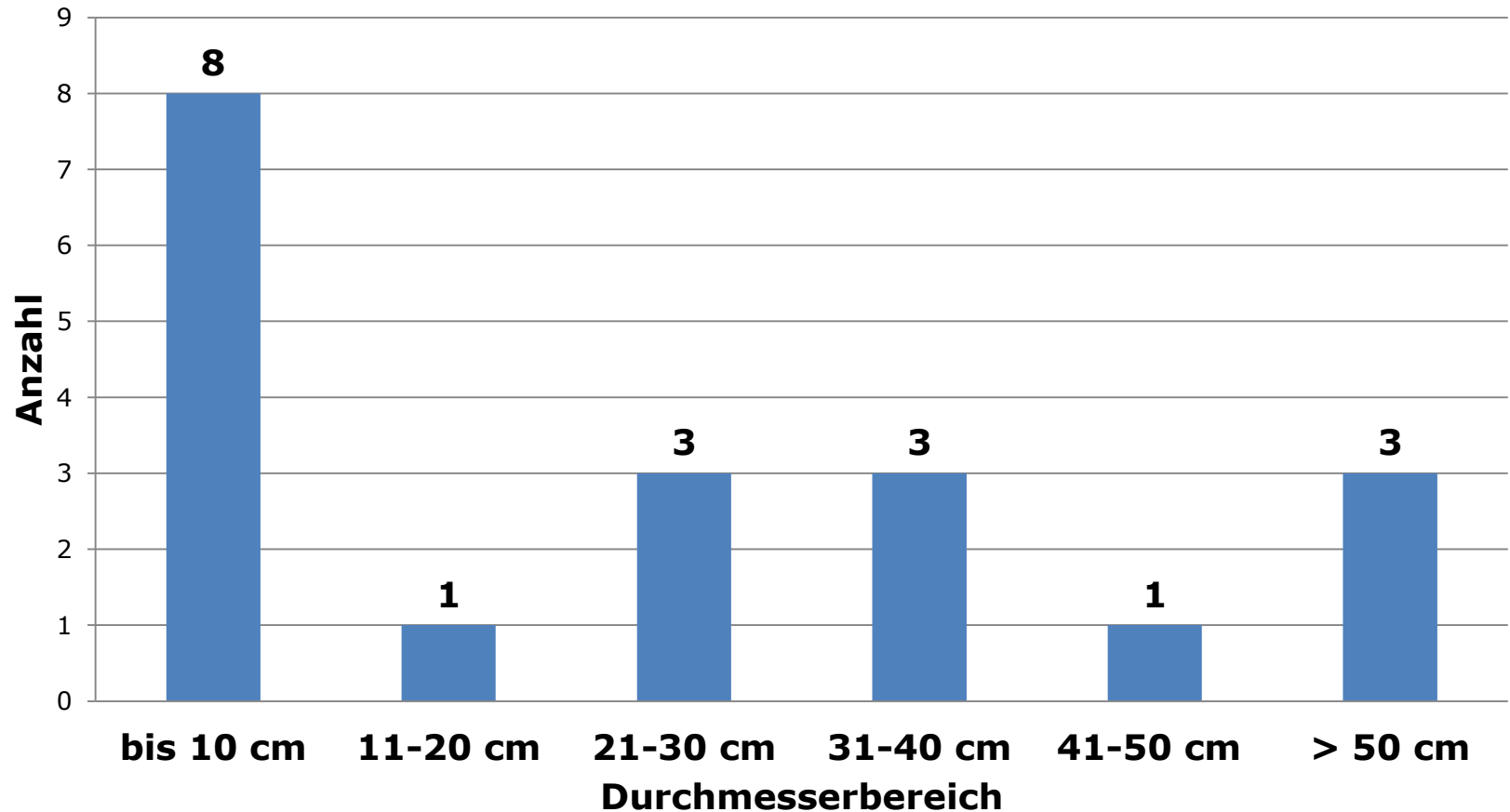
Durchmesserklassen Hasel

Durchmesserverteilung *Corylus* spp.



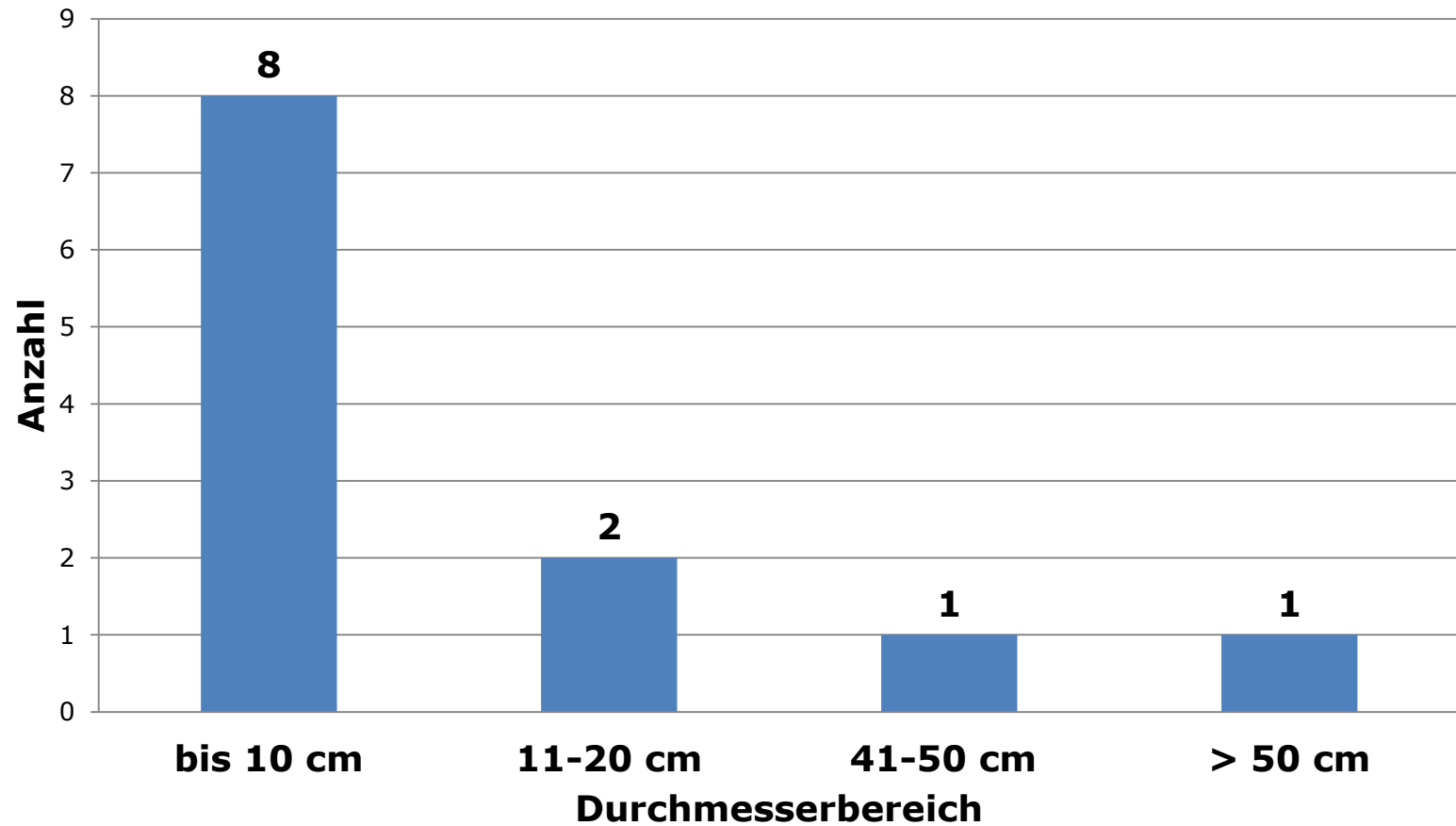
Durchmesserklassen Linde

Durchmesserverteilung *Tilia* spp.



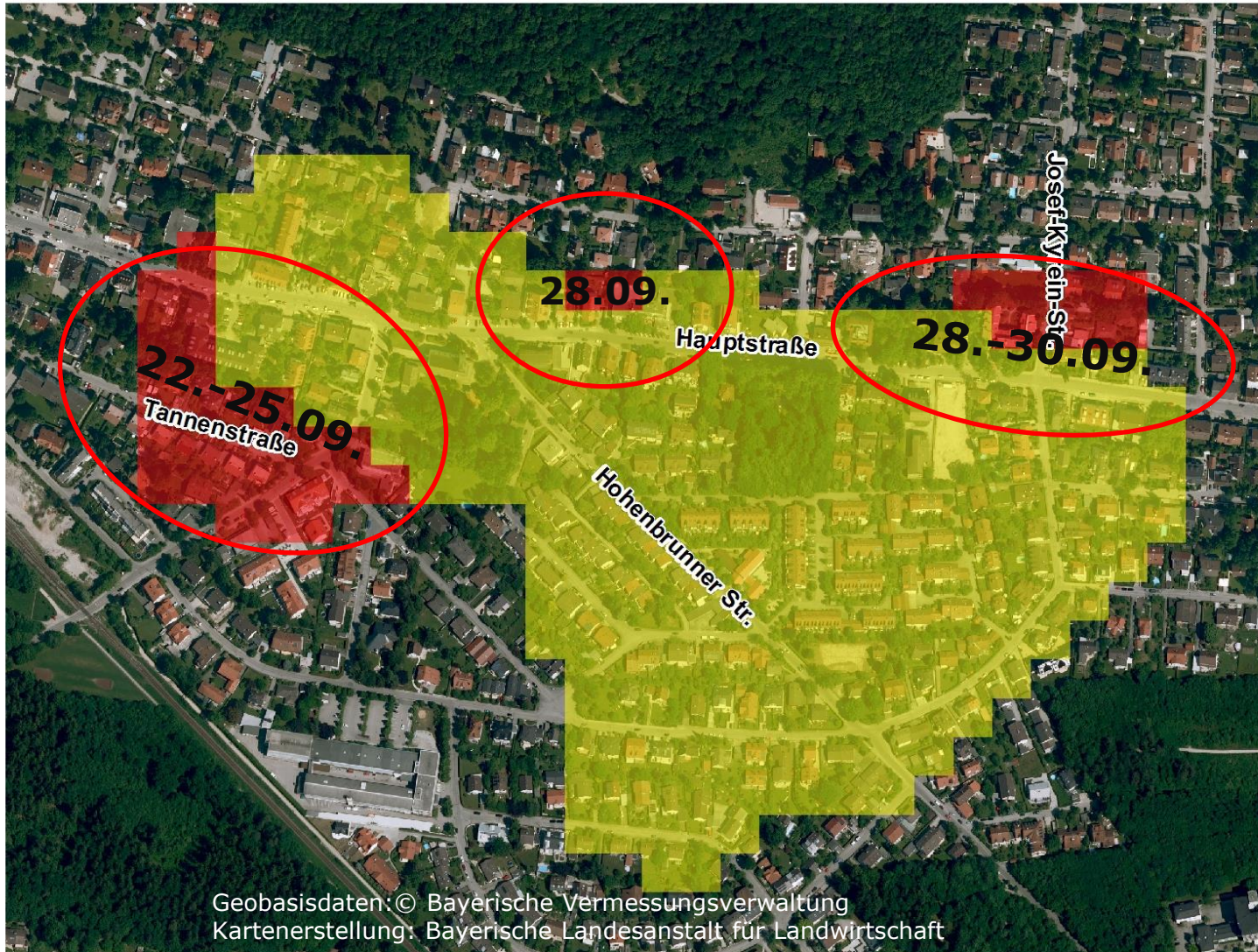
Durchmesserklassen Buche

Durchmesserverteilung *Fagus spp.*



Befallsgebiet Sept. 2015

Schematische Darstellung des aktuellen Befallsgebietes in Neubiberg (Stand: 03.09.2015)



Legende	
	Befallsgebiet NB III
	Befallsgebiet NB I+II

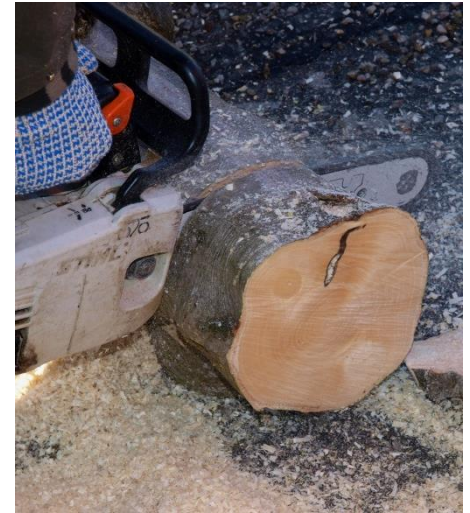


Ablauf der Fällung

- Fällung



- Kontrolle



Fotos: LfL

Ambros Köppl M.Sc. - Team Neubiberg

Ablauf der Fällung

- Verbringung zum Häckselplatz und thermische Entsorgung



- Befallene Material zur weiteren Analyse ins Labor der LfL



Ausblick

- Fund neuer Befallsmerkmale → Erweiterung Befallszone
→ erneute Fällung
- Intensives Monitoring durch Baumkletterer und Bodenpersonal in der Fokuszone
- Installation von Fangbäumen
- Einsatz von Pheromonfallen
- Einsatz von Spürhunden



Eindrücke Vorher-Nachher



vorher



gefällt

nachher



Eindrücke Vorher-Nachher



vorher



gefällt

nachher

