

SOMMERGERSTE Bayerische LSV-Ergebnisse 2023 und mehrjährig

Sorte	Sorteninhaber / Vertrieb	Zul.-jahr	Vermehrungsfläche (ha)		Kornertrag relativ											
					Hügelland Südost (22)				Fränkische Platten (21)				Verwitterungsstandorte Südost (17)			
					2023		mehrj.		2023		mehrj.		2023		mehrj.	
					St.1	St.2	St.1	St.2	St.1	St.2	St.1	St.2	St.1	St.2	St.1	St.2
					abschließende Bewertung											
RGT Planet	R2N / BayWa	2014	109	102	98	101	97	100	101	101	100	100	101	103	99	102
Accordine	Ackermann / Saaten-Union	2016	63	36	95	95	96	97	97	97	96	95	97	95	96	95
Prospect	Streng / I.G. Pflanzenzucht	2018	68	21	97	98	96	98	97	98	97	97	97	99	97	98
Amidala	Nordsaat / Hauptsaat	2019	331	517	99	97	98	98	97	96	99	98	97	95	101	99
Lexy	Breun / Hauptsaat	2020	203	186	101	99	101	100	101	104	100	101	102	104	99	101
LG Flamenco	Limagrain	2021	47	-	103	106	101	103	103	104	101	104	105	103	101	104
					vorläufige Bewertung											
Sting	Nordsaat / Saaten-Union	2022	-	52	102	100	103	102	99	100	101	103	97	98	100	99
LG Caruso	Limagrain	2022	-	50	106	103	107	103	106	100	105	102	105	101	106	101
Mittel dt/ha					53,9	56,0	63,8	71,5	70,8	74,2	69,2	74,2	54,3	55,3	60,4	66,0

Kornertrag relativ, Sorten, Behandlungen, Anbaugebiete, 2023

Sorte	Hügelland Südost (AG 22)			Fränkische Platten (AG 21)			Verwitterungsstandorte Südost (AG 17)		
	Stufe 1	Stufe 2	Mittel	Stufe 1	Stufe 2	Mittel	Stufe 1	Stufe 2	Mittel
LSV Hauptsortiment									
RGT Planet	98	101	100	101	101	101	101	103	102
Accordine	95	95	95	97	97	97	97	95	96
Prospect	97	98	97	97	98	97	97	99	98
Amidala	99	97	98	97	96	96	97	95	96
Lexy	101	99	100	101	104	103	102	104	103
LG Flamenco	103	106	104	103	104	104	105	103	104
Sting	102	100	101	99	100	100	97	98	97
LG Caruso	106	103	104	106	100	103	105	101	103
Mittel dt/ha (Hauptsortiment)	53,9	56,0	55,0	70,8	74,2	72,5	54,3	55,3	54,8

Kornertrag relativ, Sorten, Behandlungen, Anbauggebiete, mehrjährig

Sorte	Hügelland Südost (AG 22)			Fränkische Platten (AG 21)			Verwitterungsstandorte Südost (AG 17)		
	Stufe 1	Stufe 2	Mittel	Stufe 1	Stufe 2	Mittel	Stufe 1	Stufe 2	Mittel
abschließende Bewertung									
RGT Planet	97	100	99	100	100	100	99	102	101
Accordine	96	97	96	96	95	96	96	95	96
Prospect	96	98	97	97	97	97	97	98	98
Amidala	98	98	98	99	98	99	101	99	100
Lexy	101	100	101	100	101	101	99	101	100
LG Flamenco	101	103	102	101	104	102	101	104	103
vorläufige Bewertung									
Sting	103	102	103	101	103	102	100	99	100
LG Caruso	107	103	105	105	102	104	106	101	103
Mittel dt/ha (Hauptsortiment)	63,8	71,5	67,7	69,2	74,2	71,7	60,4	66,0	63,2

Ergebnisdarstellung nach Anbaugebieten

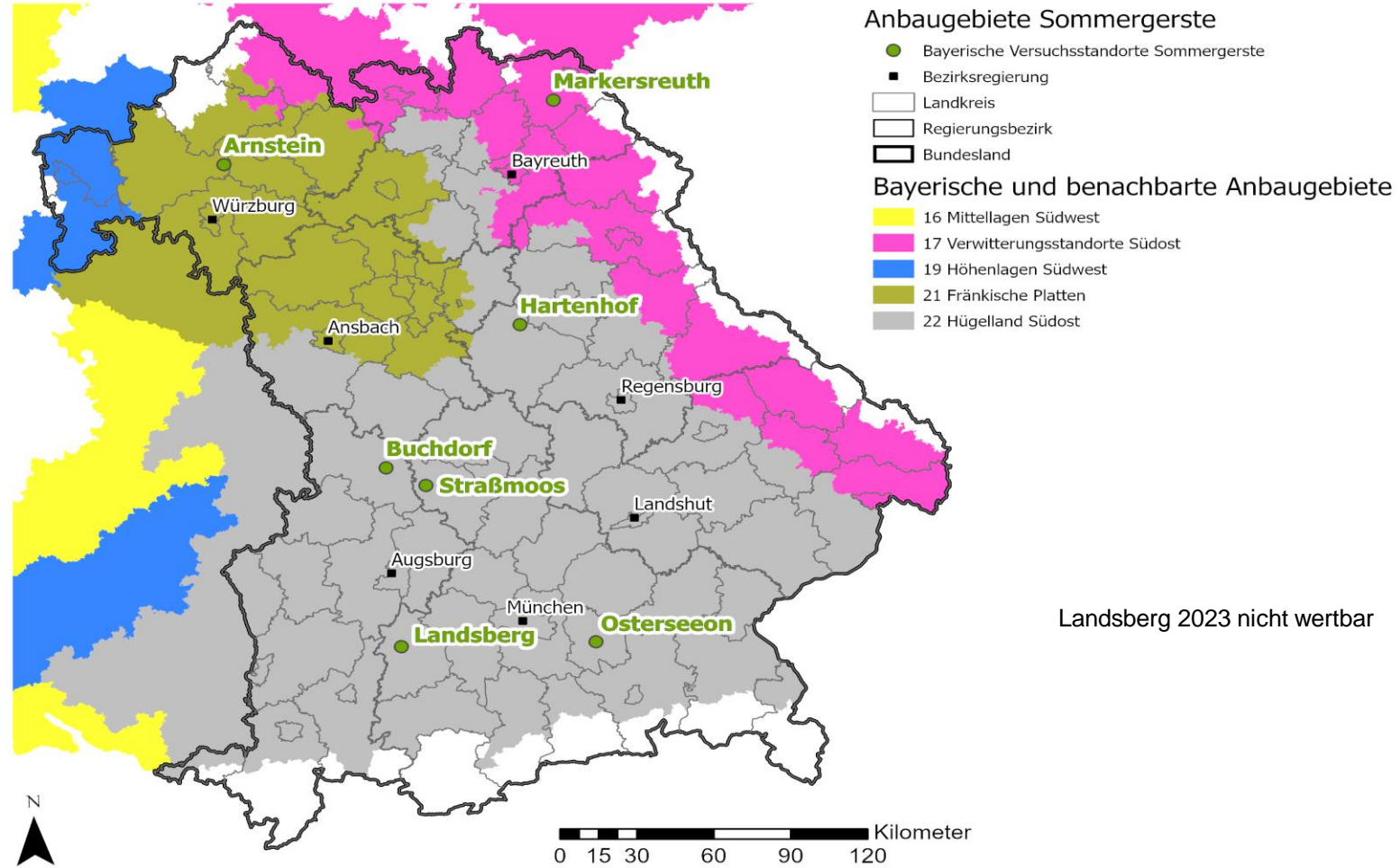
In Deutschland wurde ein länderübergreifendes Versuchswesen vereinbart, das mit hoher Effizienz regionale Sortenempfehlungen erlaubt. Nicht politische, sondern pflanzenbauliche Gebiete bilden die Grundlage für Versuchsserien. Diese Anbaugebiete setzen sich aus Boden-Klima-Räumen zusammen, die auf der Basis von Boden- und Klimaparametern gebildet wurden. In der Abbildung sind die Anbaugebiete für **Sommergerste** dargestellt.

Bayern ist hier in drei Gebiete unterteilt:

- Verwitterungsstandorte Südost (17)
- Fränkische Platten (21)
- Tertiärhügelland/Gäu (22)

Die Anbaugebiete orientieren sich nicht an politischen Grenzen, sondern reichen teilweise in benachbarte Bundesländer. Für jedes Anbaugebiet werden weitere Anbaugebiete entsprechend ihrer genetischen Korrelation (= Ähnlichkeit) als „Überlappungsgebiete“ definiert und auf diese Weise dynamische Großräume gebildet. Die relevanten außerbayerischen Überlappungsgebiete sind die Gebiete 16 und 19, davon aber jeweils nur die an die bayerischen Anbaugebiete angrenzenden Teilgebiete. Die Daten aus den Überlappungsgebieten werden je nach Ähnlichkeitsgrad gewichtet und bilden gemeinsam mit den Daten des Anbaugebietes die Basis für die Auswertung und Ergebnisdarstellung.

Anbaugebiete Sommergerste LSV 182



© LfL - Datenzentrum 2020