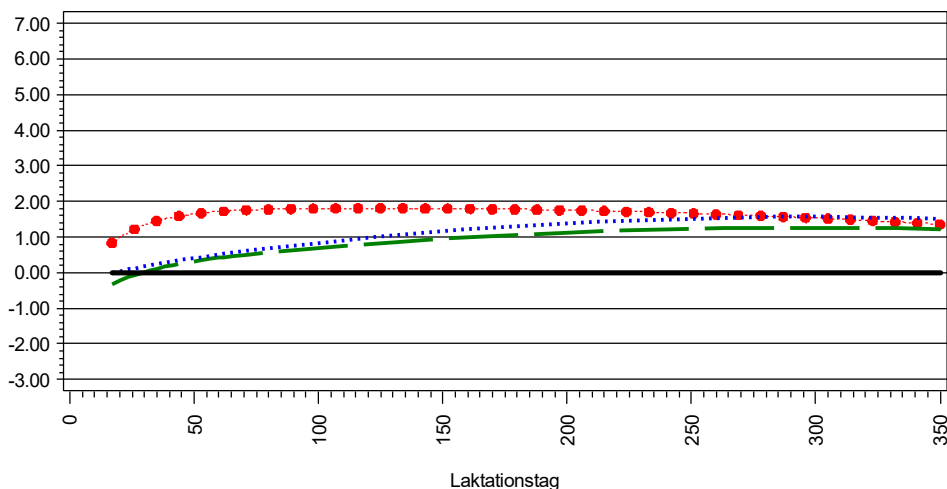


Übersicht Zuchtwertkurven Milchmerkmale

Lebensnummer	Name	Geburtsdatum	GZW	Sich GZW	MW	Sich MW	FW	Sich FW	Fit	Sich Fit	ZWM	ZWF	F %	ZWE	E %
276000666439378	SISYPHUS	07.01.2015	140	95%	120	99%	116	99%	118	92%	+419	+40.7	+0.28	+21.9	+0.09

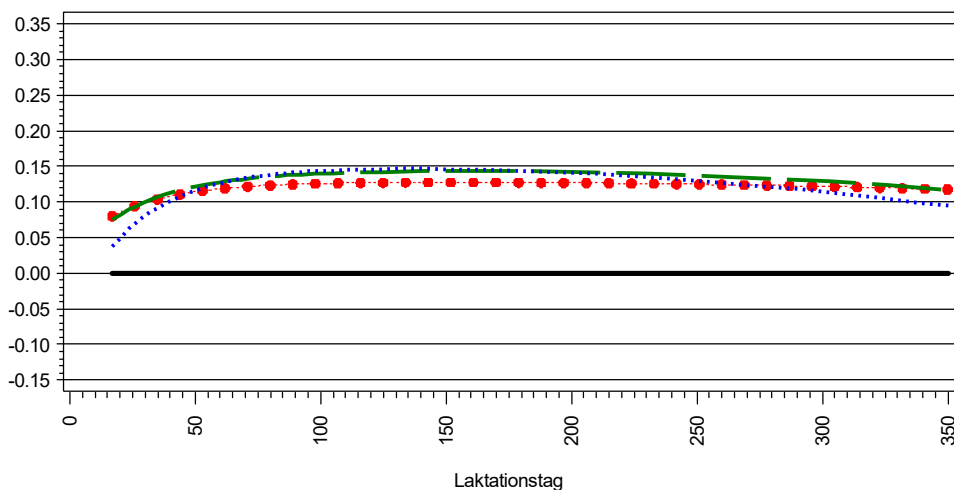
Zuchtwert Milchmenge (kg)



Zuchtwert Persistenz	Pers	Sich Pers
Tier	106	99%
Vater	97	99%
Mutter	111	87%

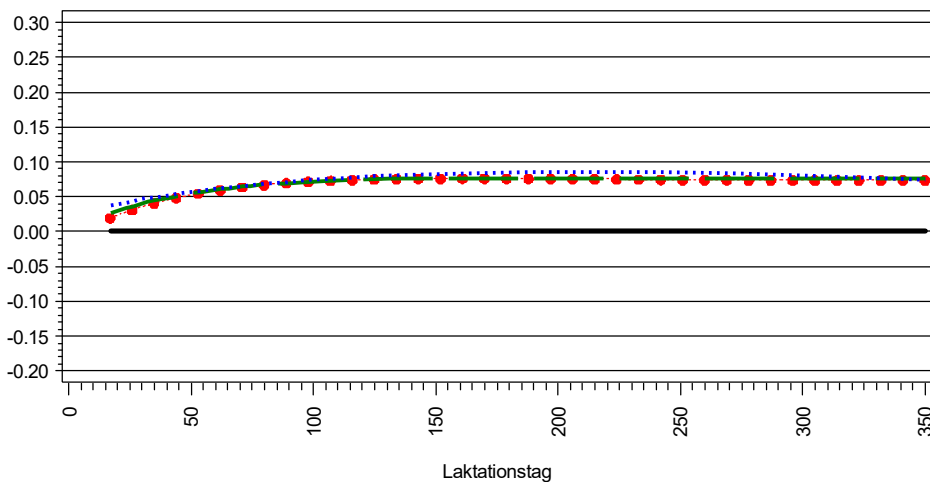
Zuchtwert Milchmenge	1.Lakt.	2.Lakt.	3.Lakt.
Tier	+503	+254	+321
Vater	+107	-130	-186
Mutter	+452	+387	+534

Zuchtwert Fettmenge (kg)



Zuchtwert Fettmenge	1.Lakt.	2.Lakt.	3.Lakt.
Tier	+37	+40	+39
Vater	+17	+13	+9
Mutter	+20	+26	+27

Zuchtwert Eiweißmenge (kg)



Zuchtwert Eiweißmenge	1.Lakt.	2.Lakt.	3.Lakt.
Tier	+21	+21	+23
Vater	+9	+6	+5
Mutter	+18	+22	+27

Stand der Information	1.Lakt.	2.Lakt.	3.Lakt.
Töchter	1294	31	0
Ø-PM	5	2	0

Töchter in Laktationsabschnitten	1.Lakt.	2.Lakt.	3.Lakt.
8-50	1242	29	0
51-100	1063	10	0
101-150	856	2	0
151-200	590	0	0
201-250	402	0	0
251-300	224	0	0
301-350	73	0	0

