

# Vegetation von Äckern

Gisbert Kuhn

Institut für Agrarökologie und Biologischen Landbau

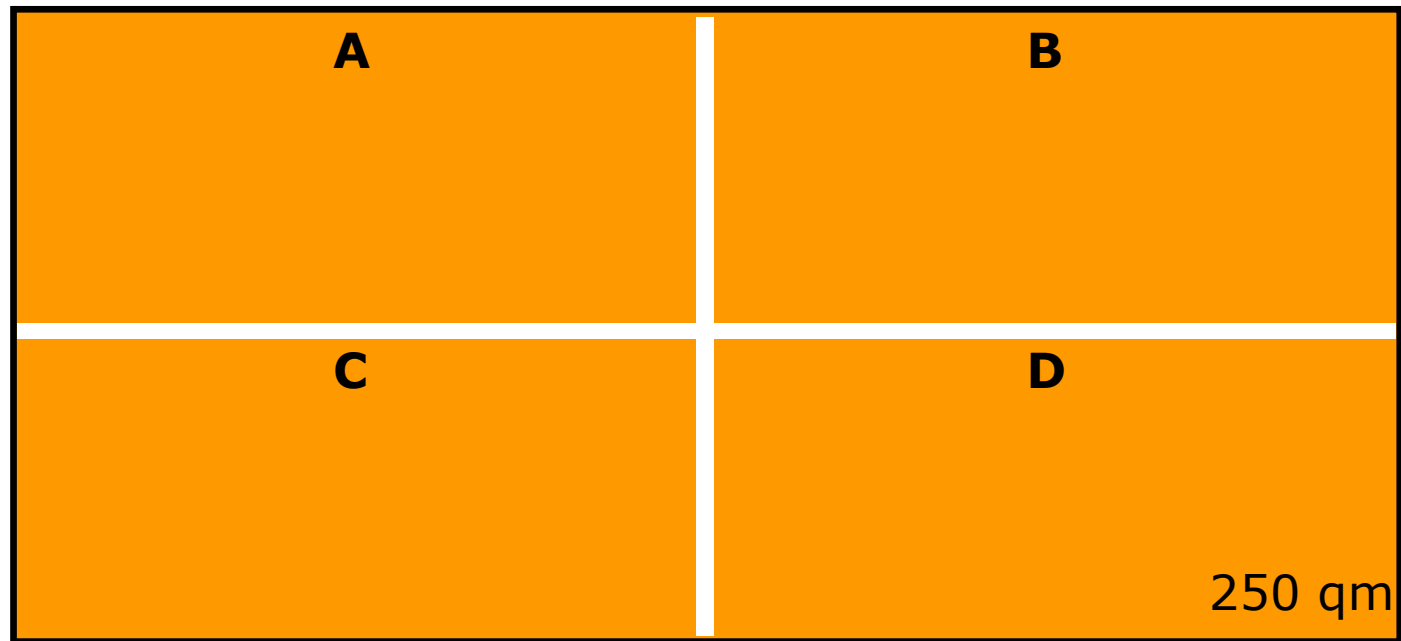
18. Kulturlandschaftstag am 5. April 2022 in Grub

---

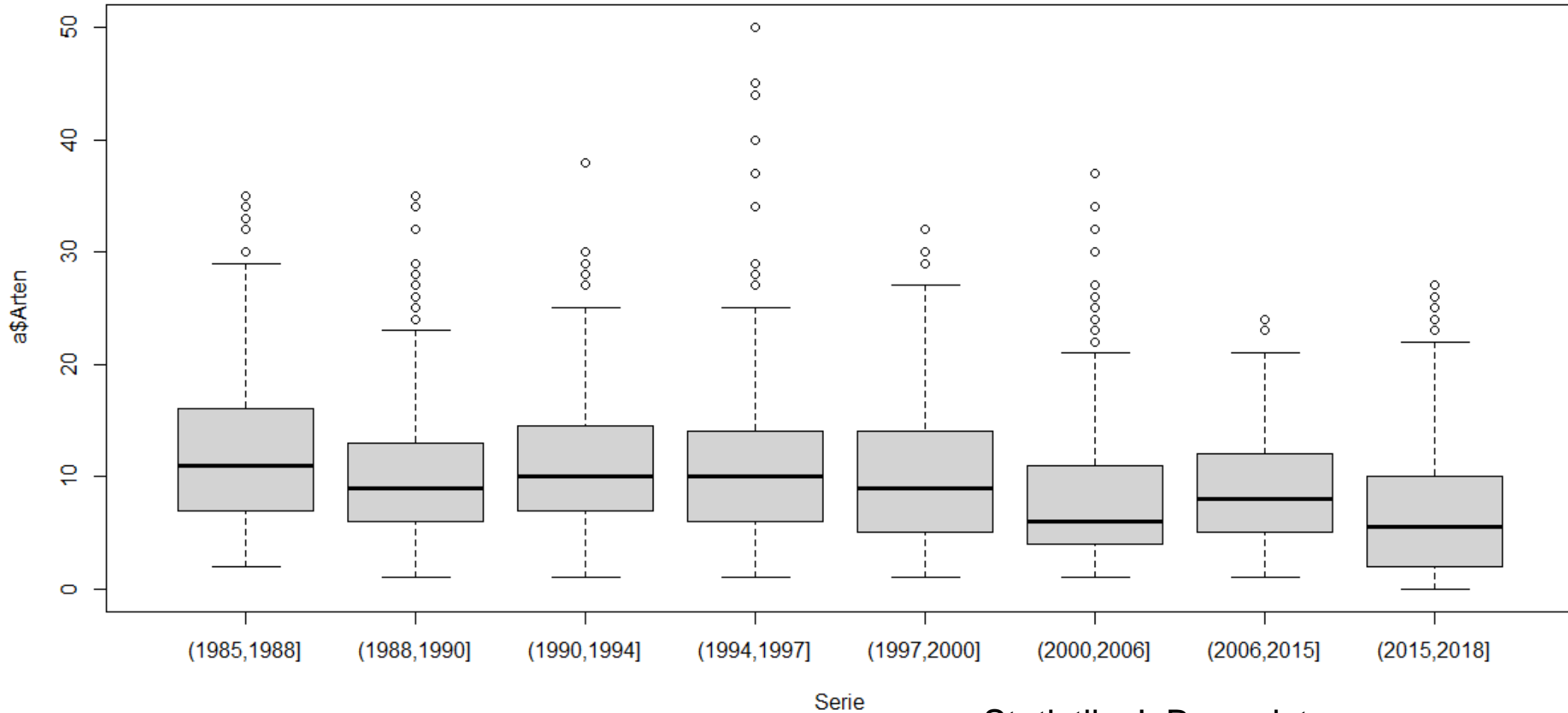
# Methoden

---

## Aufnahmeflächen für die Vegetationsuntersuchung auf Ackerland und Sonderkulturen

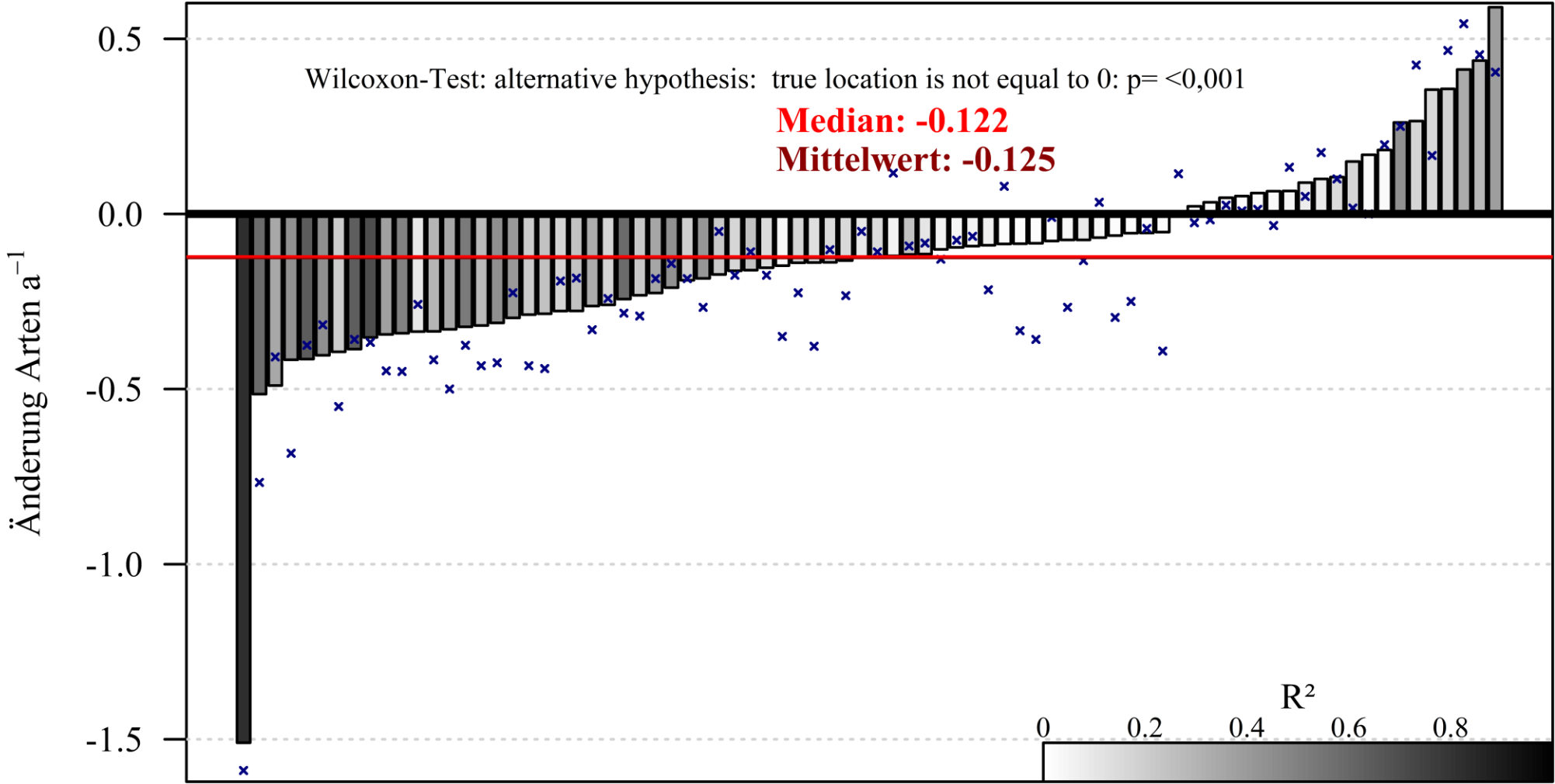


# Artenzahlen für alle Acker-BDF



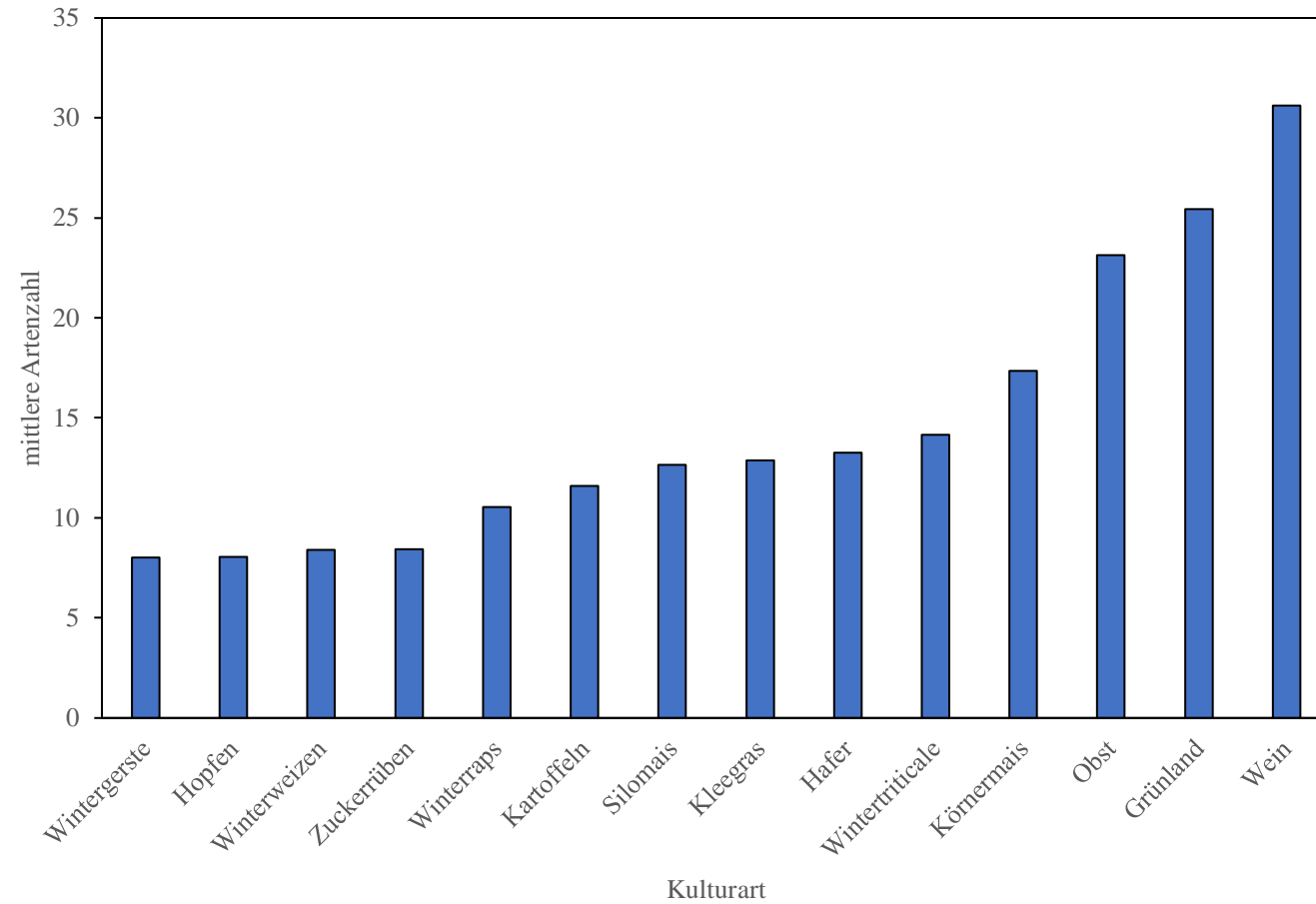
Statistik: J. Burmeister

# Artenzahlen für alle Acker-BDF



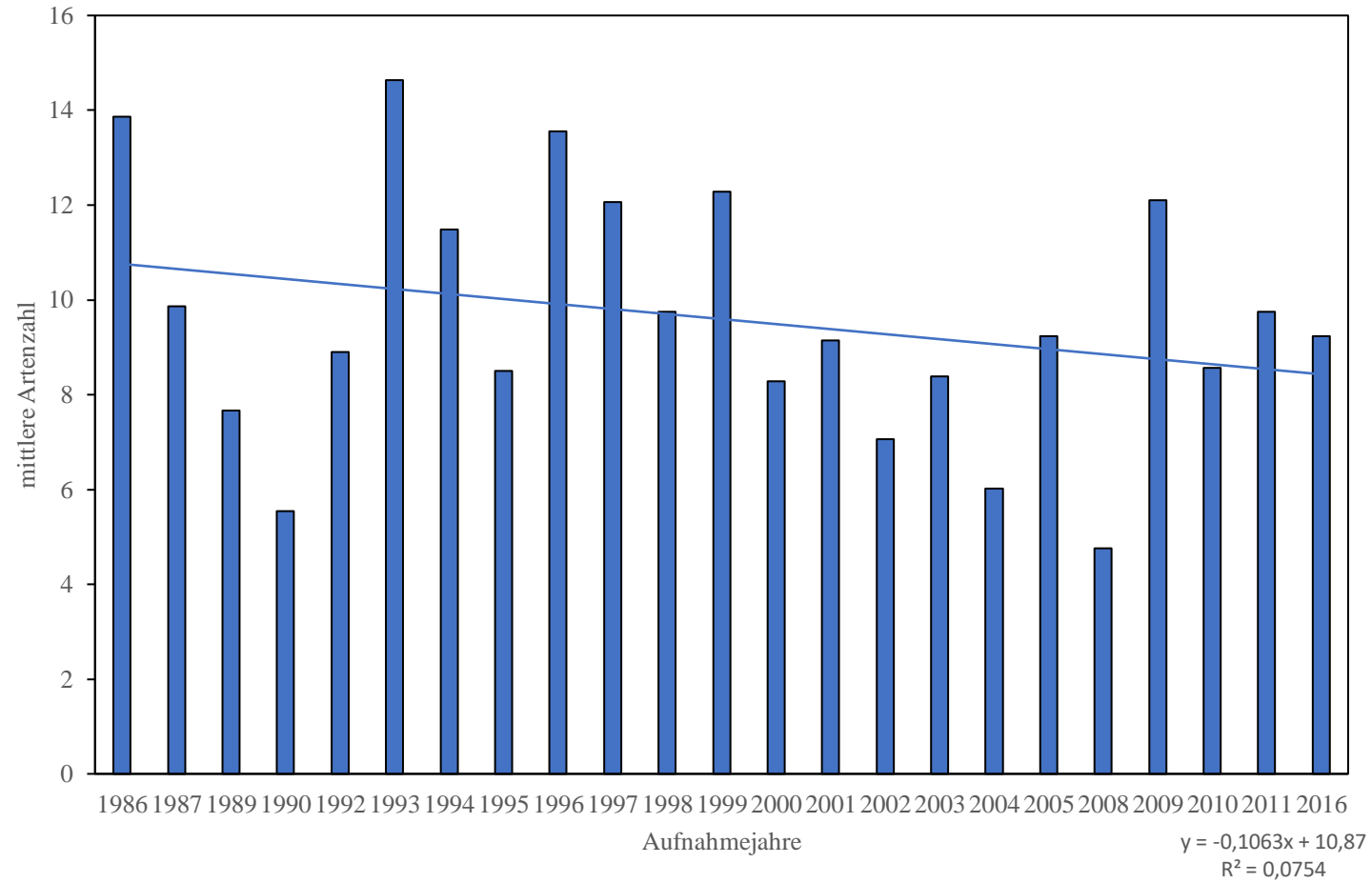
# Alle Kulturarten

Mittlere Artenzahl von verschiedenen Kulturarten



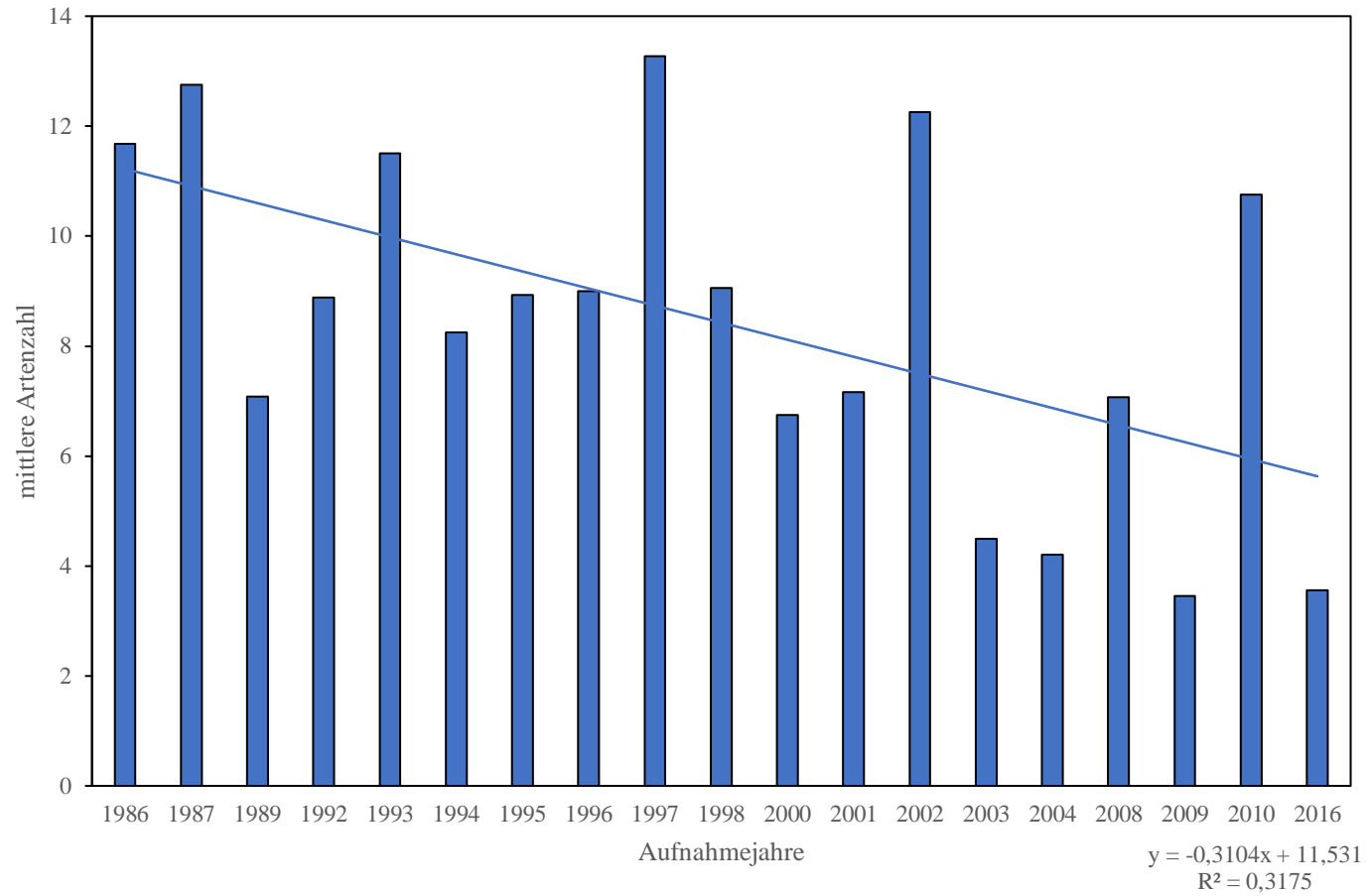
# Alle Wintergetreide

Mittlere Artenzahl in allen Wintergetreide-BDF



# Zuckerrüben

Mittlere Artenzahl aller Zuckerrüben-BDF



# Gewinner und Verlierer

Deutscher Name	Leitunkraut im Getreide	
Acker-Stiefmütterchen		starke Abnahme
Vogelmiere		
Acker-Vergißmeinnicht		
Einjähriges Rispengras	x	
Löwenzahn		
Kletten-Labkraut	x	
Feld-Ehrenpreis		
Windhalm	x	
Flughafer	x	
Vogel-Knöterich		
Purpurrote Taubnessel		
Persischer Ehrenpreis		
Gewöhnlicher Hohlzahn	x	
Winden-Knöterich	x	
Acker-Schachtelhalm		
Acker-Kratzdistel		
Vielsamiger Gänsefuß		Zunahme
Acker-Fuchsschwanz	x	
Kleiner Storchschnabel		
Weißer Gänsefuß		
Hühnerhirse		



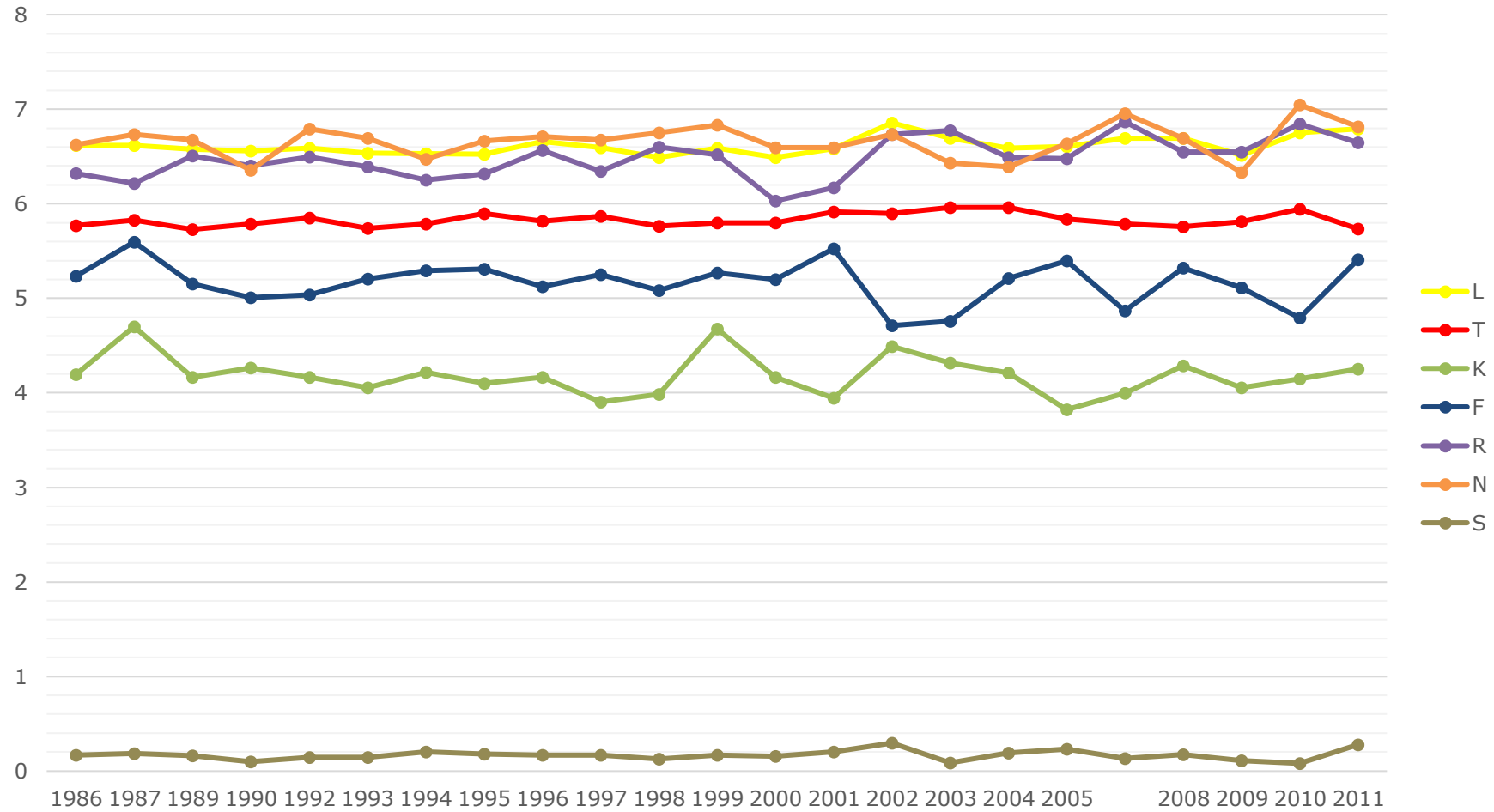
# Ellenberg-Zeigerwerte

Ökologischer Faktor	Abkürzung	Minimum = 1	Maximum = 9
Licht	L	Tiefschatten	Voll-Licht
Temperatur	T	Kälte	Wärme
Kontinentalität	K	eu-ozeanisch	eu-kontinental
Salzgehalt im Boden	S	nicht salzertragend	euhalin bis hypersalin
Feuchte (12-stufig)	F	Starktrocknis	submers
Reaktion	R	Starksäurezeiger	Basen- und Kalkzeiger
Stickstoff	N	stickstoffärmste Standorte	übermäßig stickstoffreiche Standorte

(Ellenberg et al. 1991)

# Ellenberg-Zeigerwerte

Ellenberg-Zeigerwerte auf allen Acker-BDF



# Fazit zur Acker-Wildkrautflora

---

Die Botanische Diversität hat abgenommen!

- Wert und Nutzen der Biodiversität
- Kleinwüchsige Arten für Biodiversität wichtig
- Ackerwildkraut-Wettbewerb: 2022 in Mittelfranken
- LfL-Information: „Ackerwildpflanzen erkennen und beurteilen“  
([www.lfl.bayern.de/iab/kulturlandschaft](http://www.lfl.bayern.de/iab/kulturlandschaft))