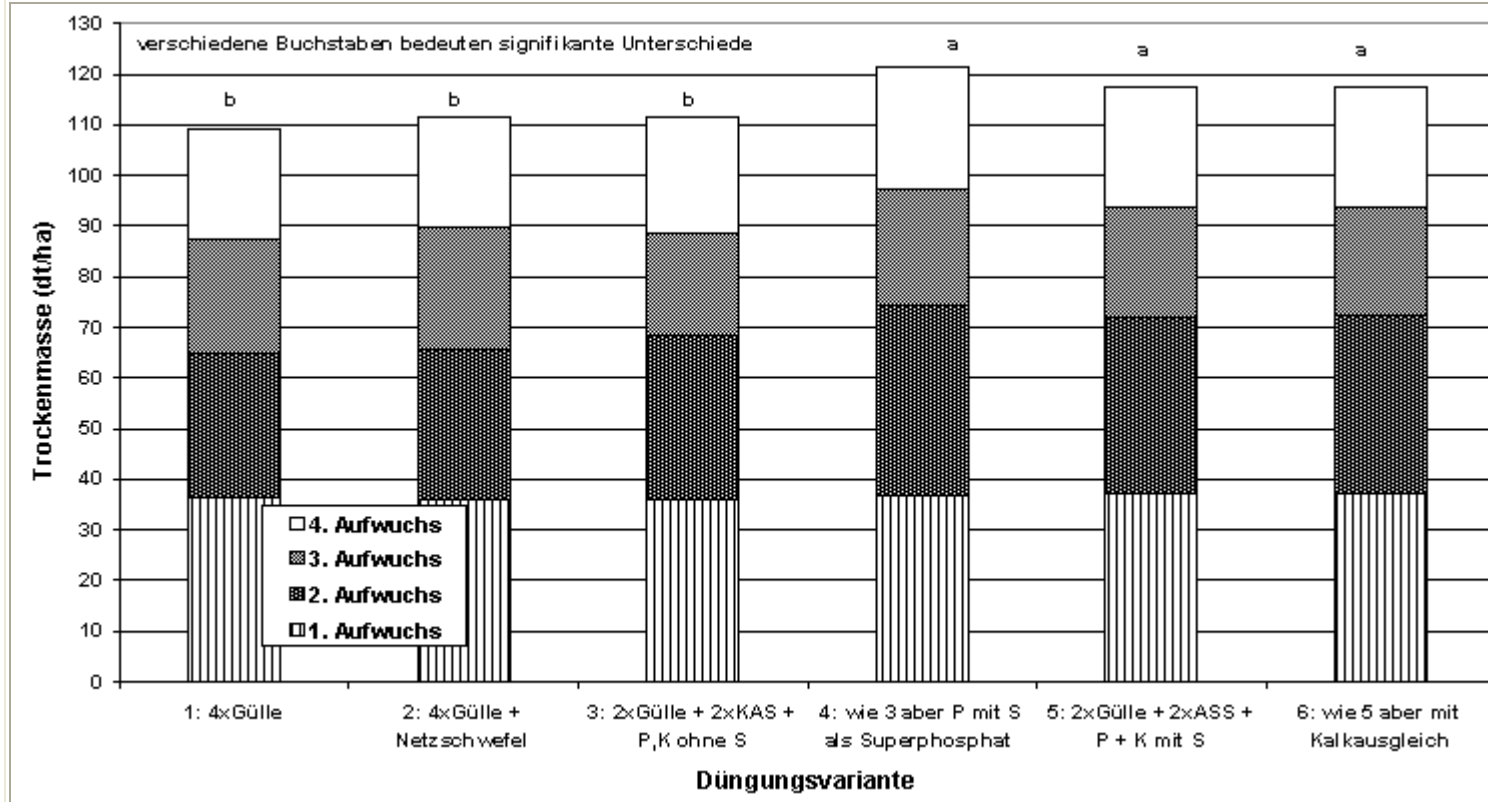
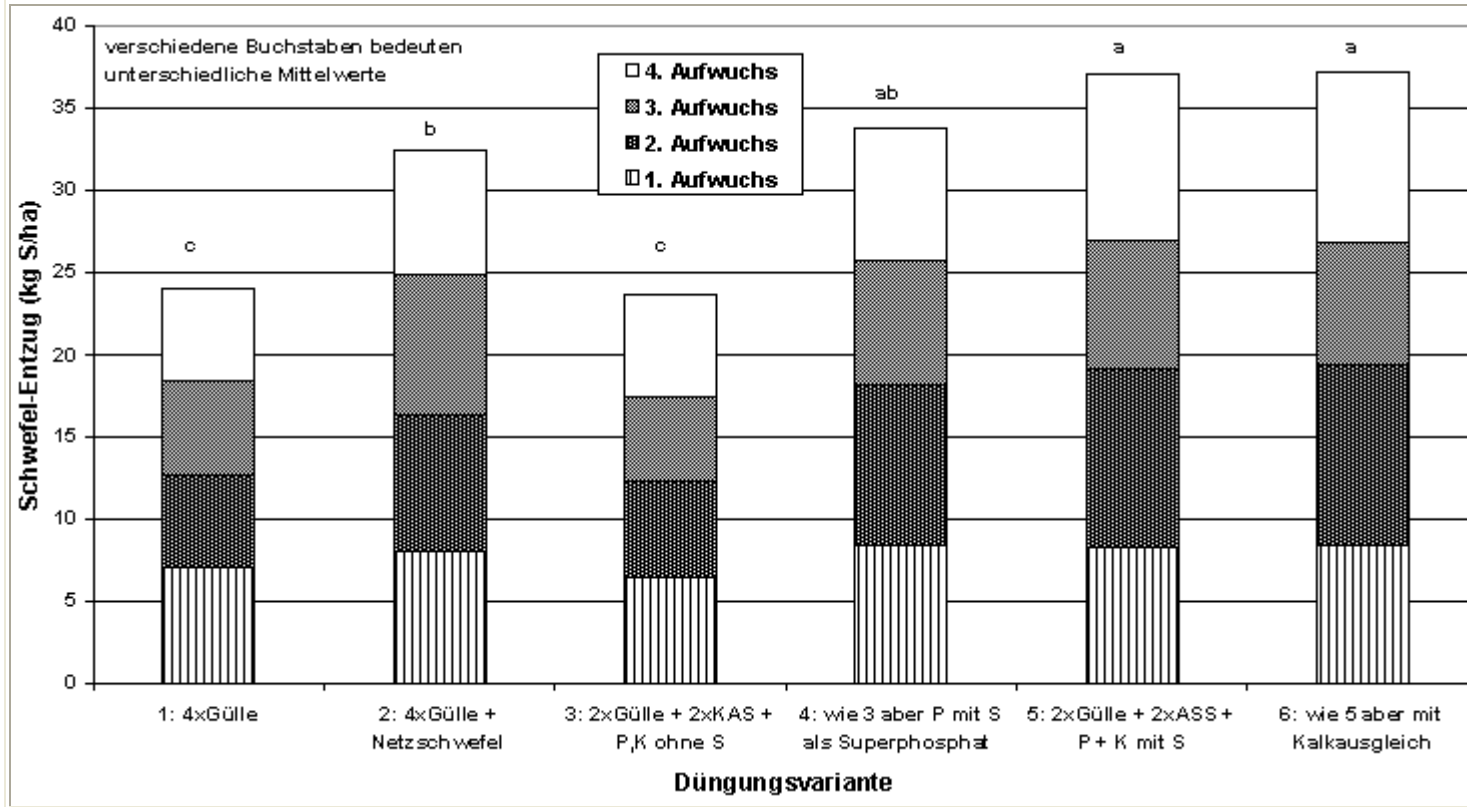


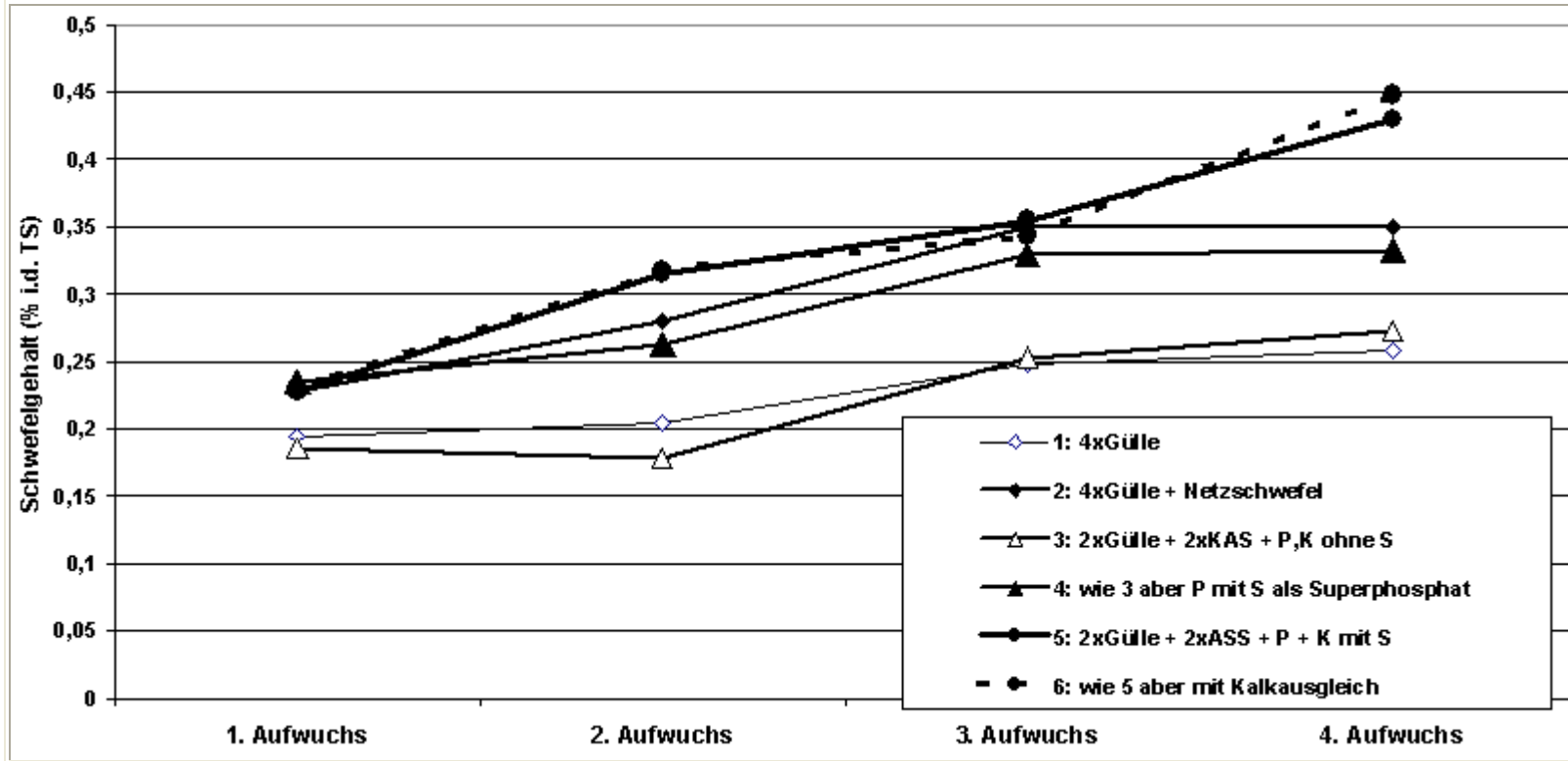
**Grafik 1:** Trockenmasse-Erträge bei unterschiedlicher Schwefeldüngung (Mittel 1998 - 2001)



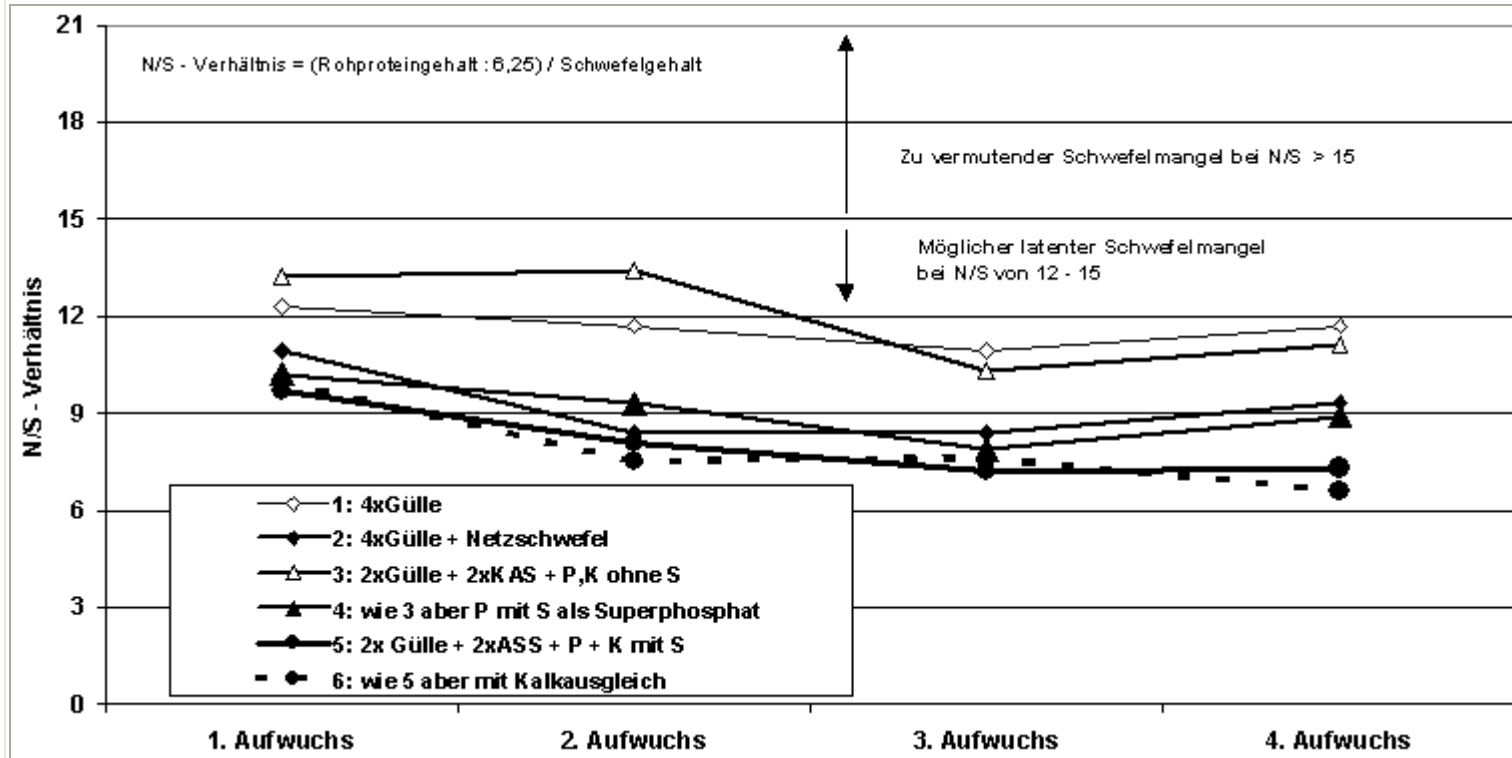
**Grafik 2:** Schwefelentzüge bei unterschiedlicher Düngung (Mittel 1998 - 2001)



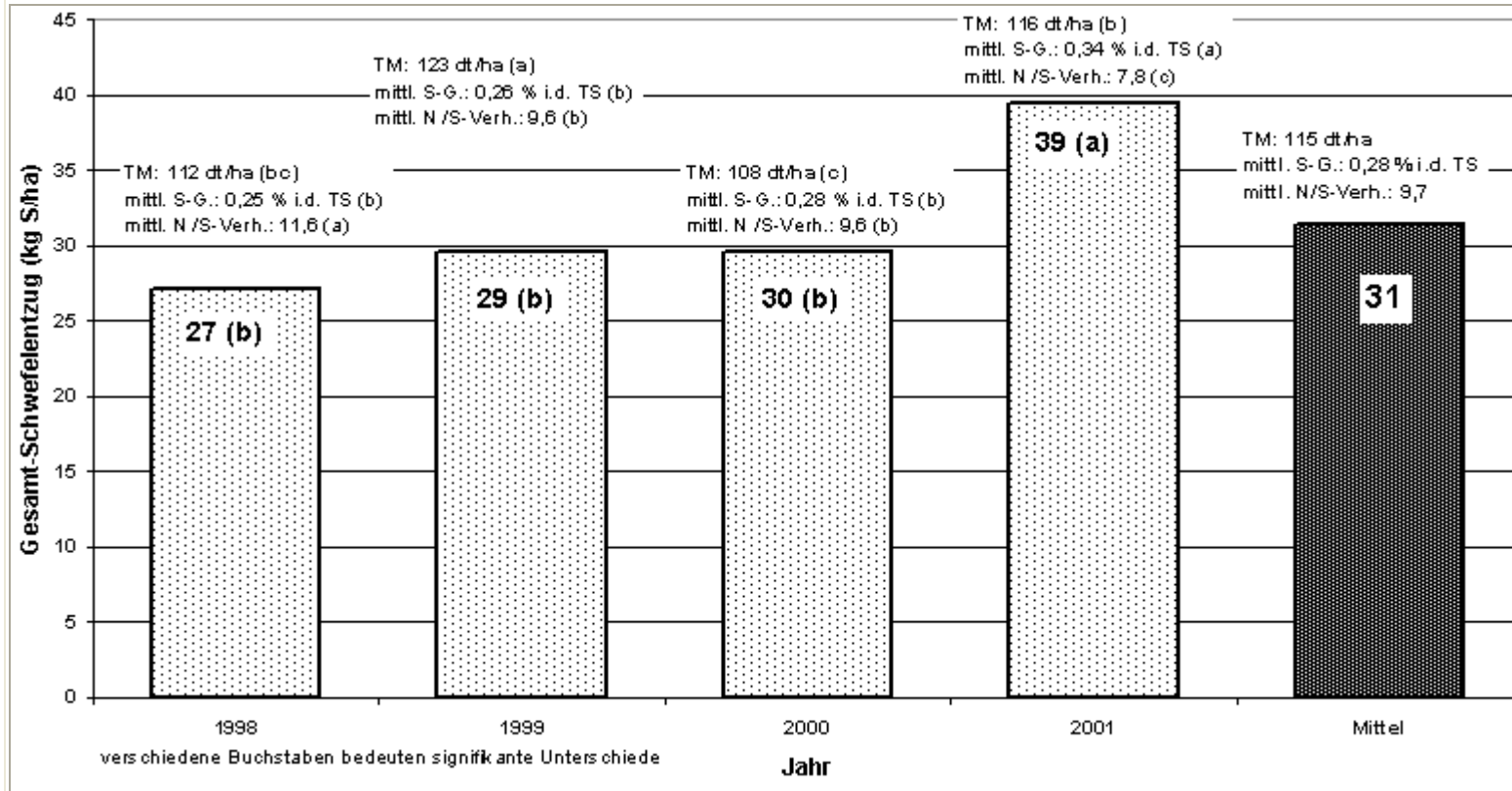
**Grafik 3:** Schwefelgehalte einzelner Aufwüchse bei unterschiedlicher Düngung (Mittel 1998 - 2001)



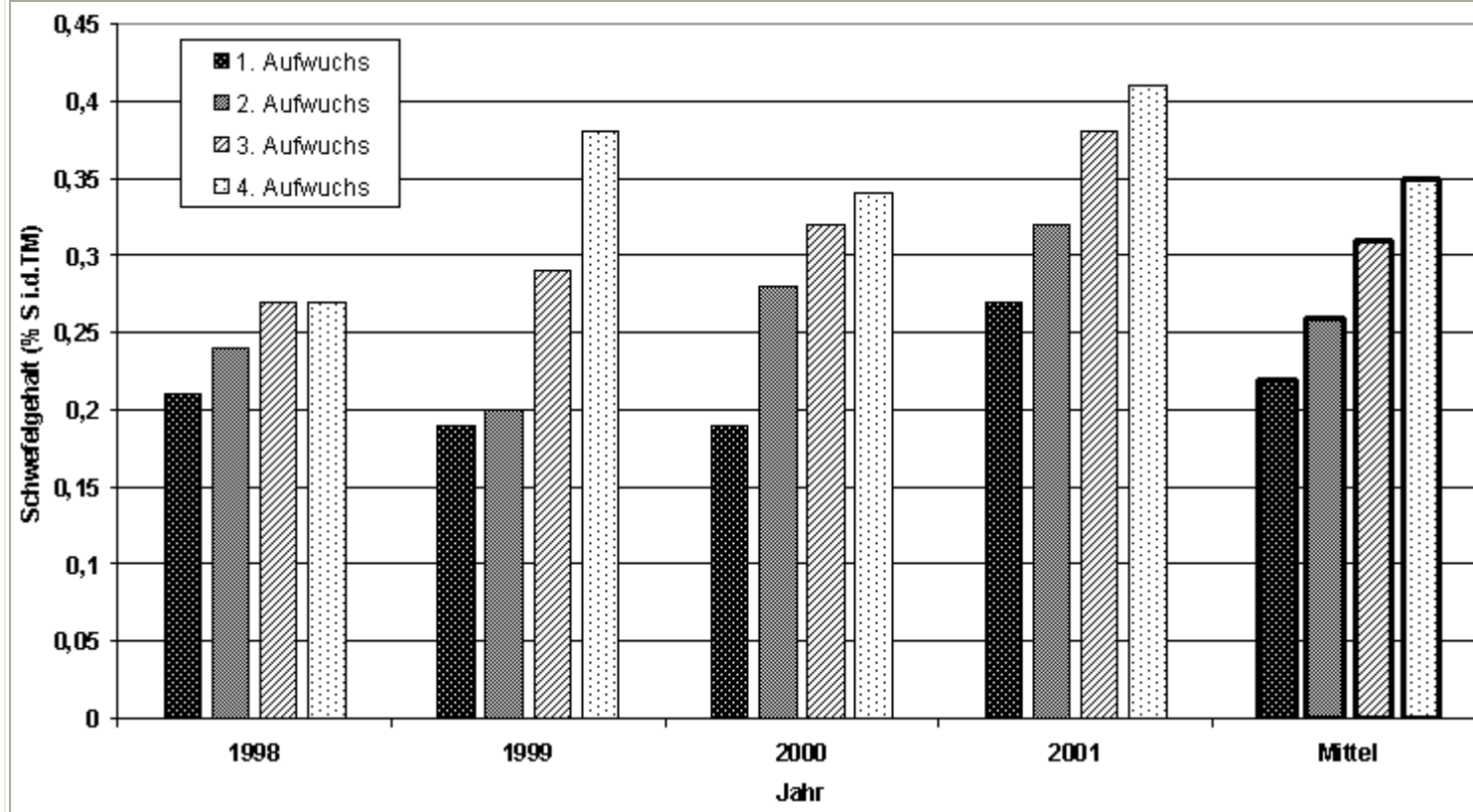
**Grafik 4:** N/S - Verhältnis einzelner Aufwüchse bei unterschiedlicher Düngung



**Grafik 5:** Jahreseinfluss auf Ertrag, S-Entzug, S-Gehalt und N/S-Verhältnis (Versuchsmittel)



**Grafik 6:** *Jahreseinfluss auf den Schwefelgehalt einzelner Aufwüchse (Versuchsmittel)*



**Grafik 7:** *Jahreseinfluss auf das N/S-Verhältnis (Versuchsmittel)*

