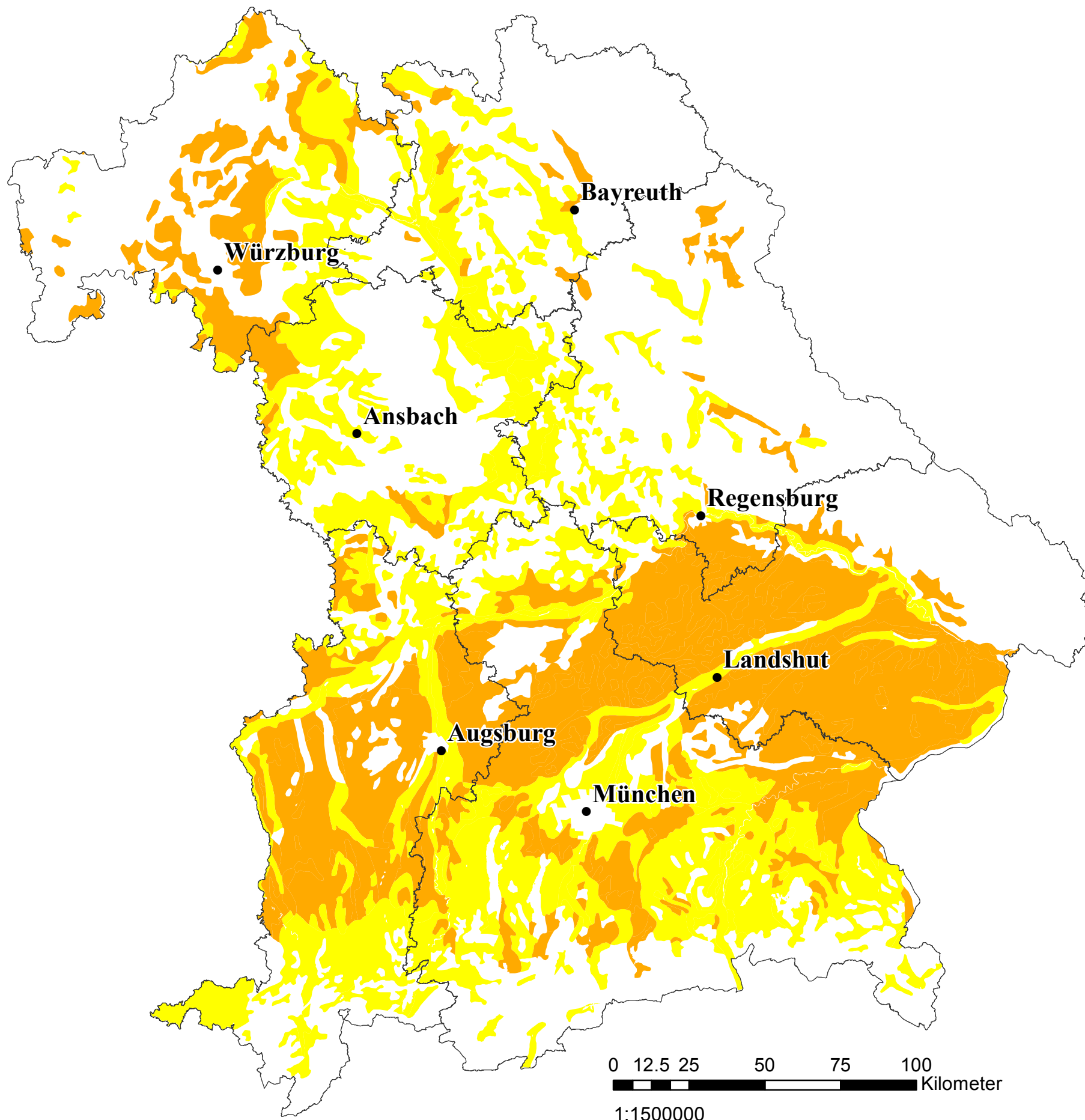




Eignung der Böden für den Anbau von Sojabohnen



 geeignet
 bedingt geeignet

 Regierungsbezirk
• Regierungssitz

Datengrundlage:
Geobasisdaten:
© Bayerische Vermessungsverwaltung
(www.geodaten.bayern.de)
DWD, Agrarmeteorologie Weihenstephan
BGR: Bük 1.000, 1995
Eigene Berechnungen

