

Vieh und Fleisch

des Jahresheftes Agrarmärkte 2015

Version vom 09.11.2015

Institut für Ernährungswirtschaft und Märkte





Weltfleischerzeugung (Nettoerzeugung)

Tab
8-1

Agrarmärkte 2015 • Vieh und Fleisch

in Mio. t	2000	2010	2013	2014	2015 ▼	15/14 in %
nach Fleischarten						
Schweinefleisch	90,0	109,2	115,0	117,2	119,4	+1,9
Geflügelfleisch	68,6	98,1	108,6	110,2	111,8	+1,4
Rindfleisch	59,1	65,0	67,8	67,8	67,9	+0,2
Schaf- und Ziegenfleisch	11,6	13,0	13,9	13,9	14,0	+0,8
sonstiges Fleisch	5,0	5,6	5,8	5,6	5,6	+0,0
nach Erzeugungsregionen						
Asien	91,4	121,6	132,0	133,6	.	+1,2
Nord- und Zentralamerika	48,1	55,0	56,1	55,9	.	-0,4
Europa	51,7	56,4	57,8	58,5	.	+1,3
Südamerika	26,1	37,8	39,6	40,6	.	+2,6
Afrika	11,6	14,1	16,5	16,7	.	+1,1
Ozeanien	5,4	5,8	6,2	6,2	.	-0,7
Welt	234,2	290,8	311,1	314,7	318,7	+1,1

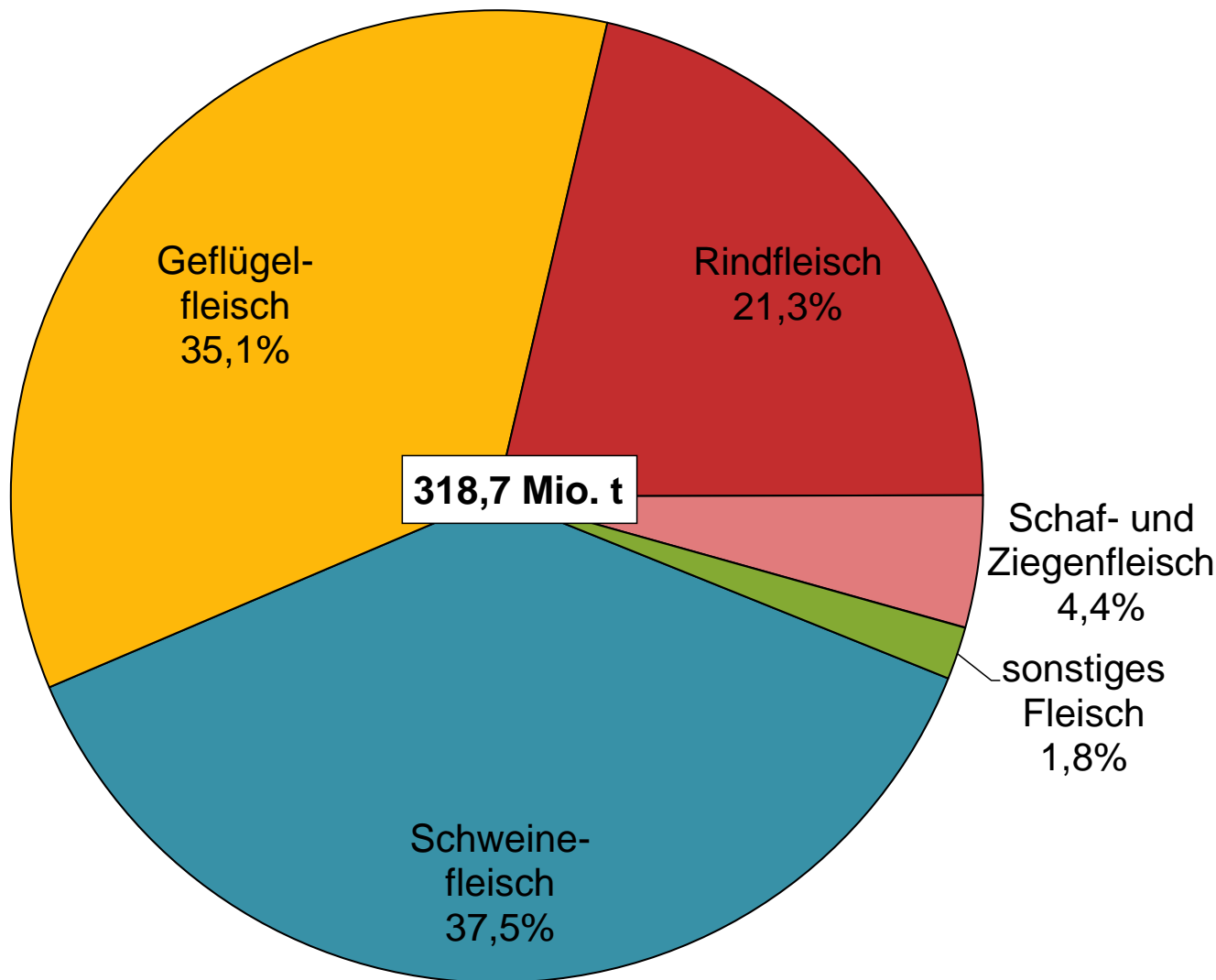
Stand: 13.10.2015



Weltfleischerzeugung 2014 (über den Markt)

Abb
8-1

Agrarmärkte 2015 • Vieh und Fleisch



Stand: 13.10.2015



Selbstversorgungsgrad und Pro-Kopf-Verbrauch von Fleisch in der EU (1)

Tab
8-2

Agrarmärkte 2015 • Vieh und Fleisch

2014	Selbstversorgungsgrad (in %)					Pro-Kopf-Verbrauch (in kg)				
	<i>Fleisch insgesamt</i> ▼	<i>Rind- und Kalbfleisch</i>	<i>Schweinefleisch</i>	<i>Schaf- und Ziegenfleisch</i>	<i>Geflügel-fleisch</i>	<i>Fleisch insgesamt</i>	<i>Rind- und Kalbfleisch</i>	<i>Schweinefleisch</i>	<i>Schaf- und Ziegenfleisch</i>	<i>Geflügel-fleisch</i>
Dänemark	374	88	639	40	.	110,3	26,7	52,3	0,9	24,0
Irland	261	605	192	270	99	96,5	21,5	32,1	5,0	30,4
Niederlande	213	125	244	105	230	85,1	16,9	40,1	1,1	22,4
Belgien/Lux.	193	159	242			78,8	15,5	39,7	1,4	
Polen	149	256	95	180	145	91,2	4,2	49,1	0,0	29,8
Ungarn	140	114	107	280	145	77,2	2,8	41,8	0,1	30,5
Estland	131	97	84	129		82,3	12,9	44,8		
Deutschland	121	111	117	53	113	88,3	12,9	53,0	0,8	19,5
Spanien	121	103	152	125	102	111,5	11,7	57,0	2,1	31,0
Österreich	110	176	109	100	70	97,8	14,9	52,9	1,2	20,5
Litauen	105	165	66	95	97		8,8	41,7		22,8
Frankreich	101	103	94	52	105	93,7	24,0	32,5	3,0	26,4
Rumänien	86	74	68	133			8,8	28,6	2,3	
V. Königreich	77	78	58	100	93	77,9	17,5	22,7	4,5	28,5
EU-28	113	99	112	87	104	87,6	15,1	38,3	1,9	26,8

Stand: 24.04.2015



Selbstversorgungsgrad und Pro-Kopf-Verbrauch von Fleisch in der EU (2)

Tab
8-2

Agrarmärkte 2015 • Vieh und Fleisch

2014	Selbstversorgungsgrad (in %)					Pro-Kopf-Verbrauch (in kg)				
	<i>Fleisch insgesamt</i> ▼	<i>Rind- und Kalbfleisch</i>	<i>Schweinefleisch</i>	<i>Schaf- und Ziegenfleisch</i>	<i>Geflügel-fleisch</i>	<i>Fleisch insgesamt</i>	<i>Rind- und Kalbfleisch</i>	<i>Schweinefleisch</i>	<i>Schaf- und Ziegenfleisch</i>	<i>Geflügel-fleisch</i>
Deutschland	121	111	117	53	113	88,3	12,9	53,0	0,8	19,5
Zypern	76	71	88	89			8,2			
Lettland	75	80	67	94	58		12,5			19,5
Tschechien	72	143	59	100	76	73,7		40,5	0,3	22,5
Schweden	71		78	33	100	76,5	24,4	31,7	1,6	11,3
Portugal	70	50	80	123	90	102,0	16,6	40,0	2,3	39,0
Slowenien	69	132	52	331		96,8	19,0	29,0		
Italien	68	43	60	64	107	87,8	19,8	37,6	1,0	18,8
Kroatien	66	85	60			70,6	12,2	42,9	0,5	
Bulgarien	56			980					0,1	
Griechenland	48			100	79	79,4	14,4	26,3	9,3	20,8
Malta				20			15,0		1,3	
Finnland		82	102	30	106		17,8	33,6	0,6	18,1
Slowakei		110	50	119	75	94,2		28,0		19,8
EU-28	113	99	112	87	104	87,6	15,1	38,3	1,9	26,8

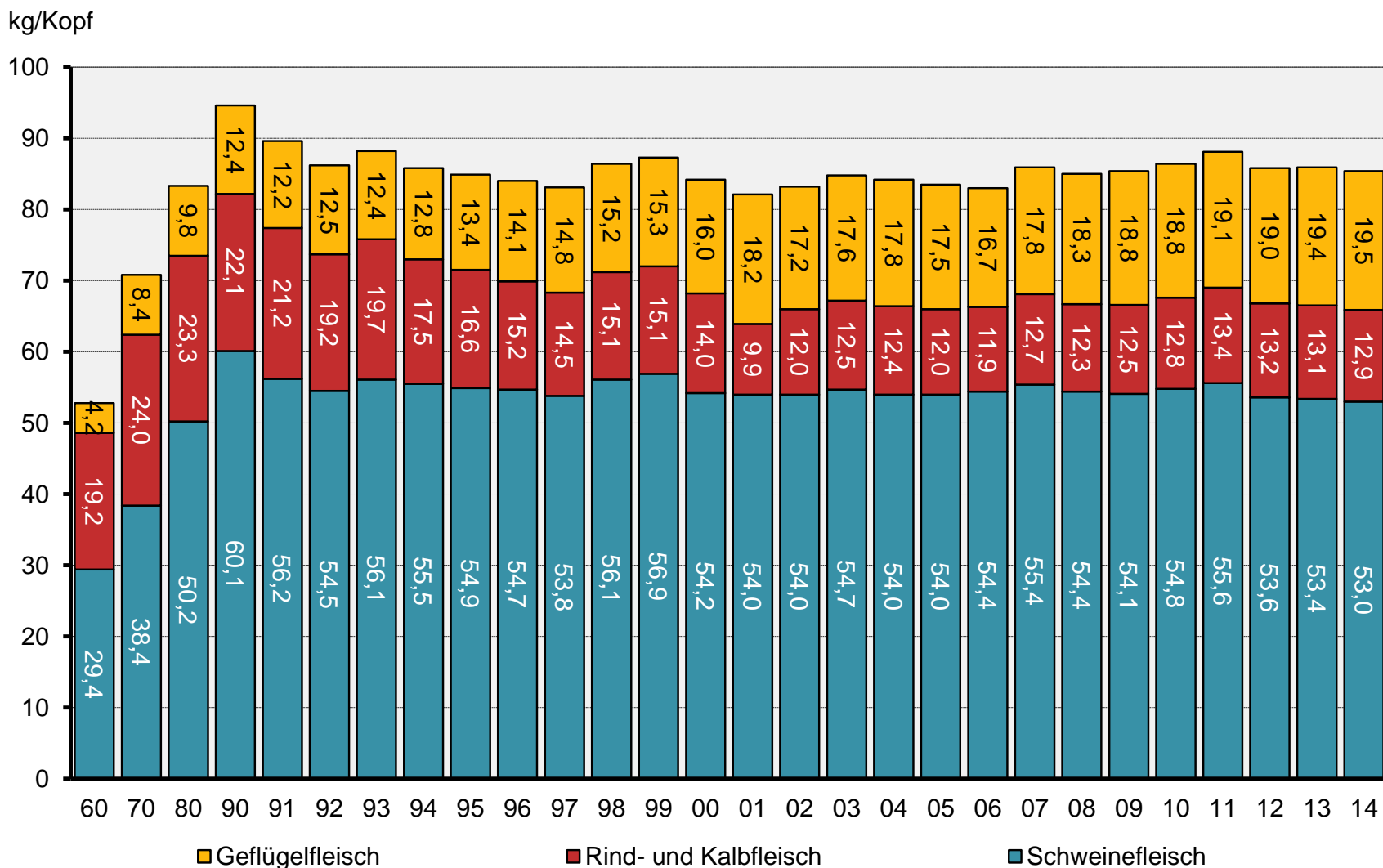
Stand: 24.04.2015



Fleischverbrauch in Deutschland (brutto)

Abb
8-2

Agrarmärkte 2015 • Vieh und Fleisch



Stand: 27.04.2015



Private Nachfrage nach Fleisch in Deutschland

Tab
8-3

Agrarmärkte 2015 • Vieh und Fleisch

In 1.000 t ¹⁾	2012		2013		2014		2015	
	1.HJ	2.HJ	1.HJ	2.HJ	1.HJ	2.HJ	1.HJ	2.HJ
Schwein	336,0	326,2	326,6	322,8	322,1	314,7	314,2	.
Geflügel	201,5	227,5	214,5	229,2	210,9	222,2	202,5	.
Rind	102,5	111,7	101,8	109,0	99,8	112,9	104,1	.
Fleisch insg.	731,5	768,1	737,3	761,0	722,4	749,5	711,1	.
in % zum Vorjahreszeitraum								
Schwein	-1,4	-4,2	-2,8	-1,1	-1,4	-2,5	-2,5	.
Geflügel	-4,0	-0,3	+6,4	+0,8	-1,7	-3,1	-4,0	.
Rind	+0,1	-2,4	-0,7	-2,4	-2,0	+3,6	+4,3	.
Fleisch insg.	-5,0	-2,6	+0,8	-0,9	-2,0	-1,5	-1,6	.

1) Ohne Großeinkäufe über 10 kg

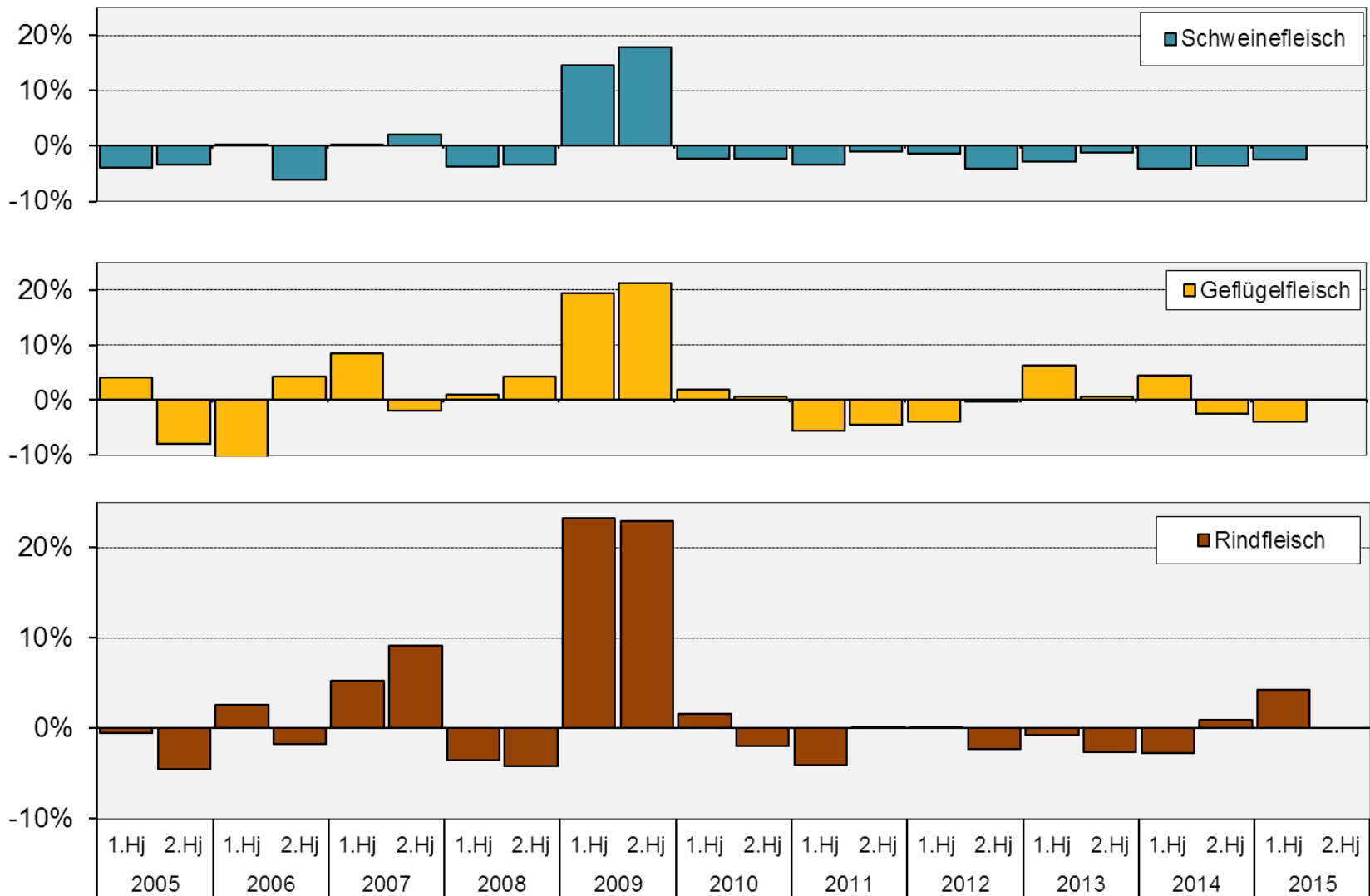
Stand: 13.10.2015



Private Nachfrage nach Fleisch in Deutschland

Abb 8-3

Agrarmärkte 2015 • Vieh und Fleisch



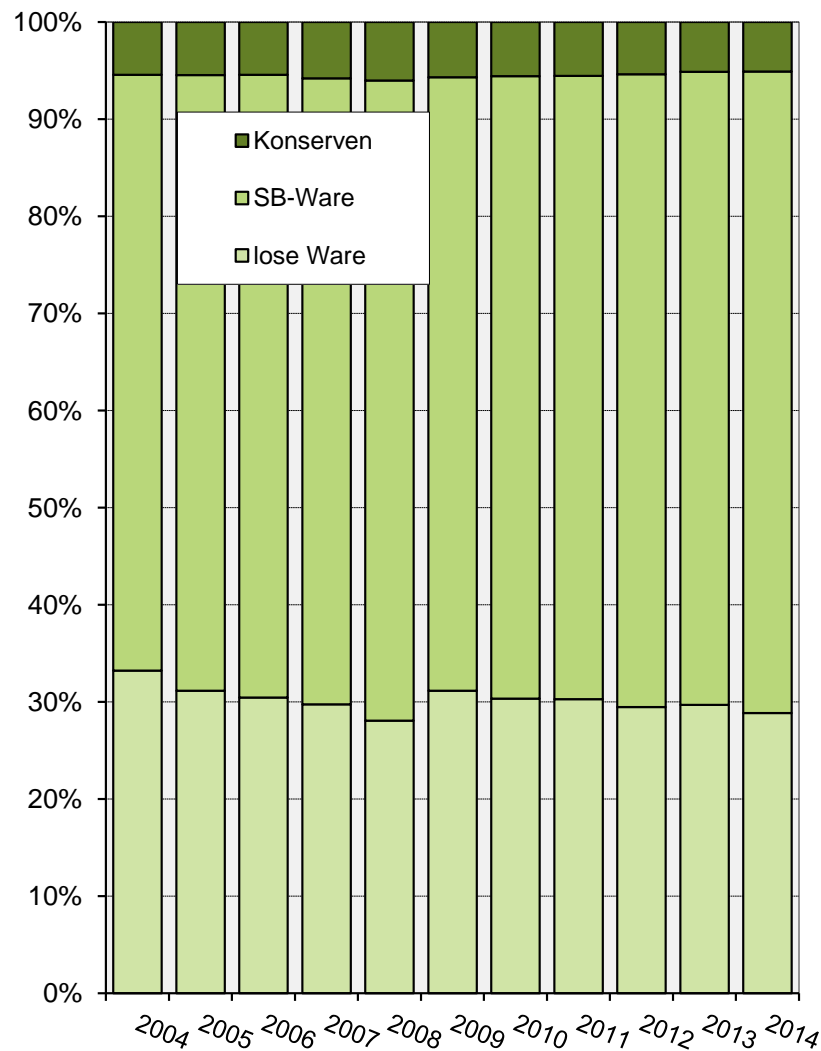
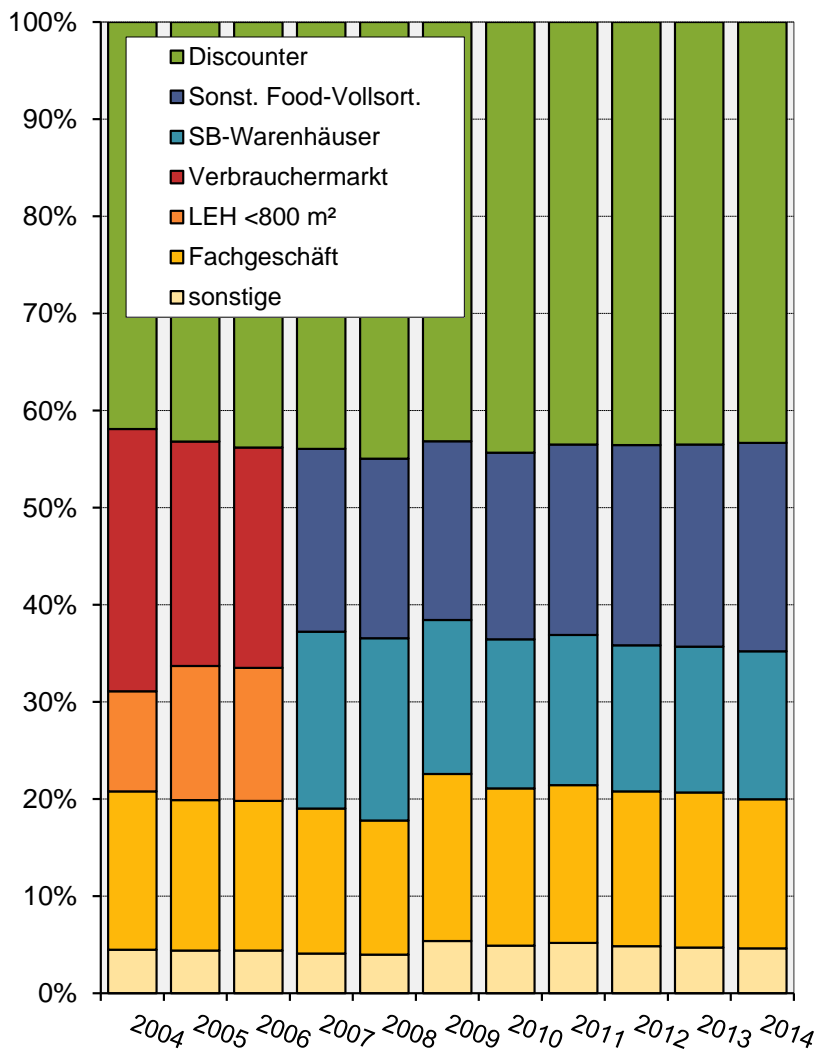
Stand: 13.10.2015



Einkaufsstätten privater Haushalte für Fleischwaren und Wurst

Abb 8-4

Agrarmärkte 2015 • Vieh und Fleisch



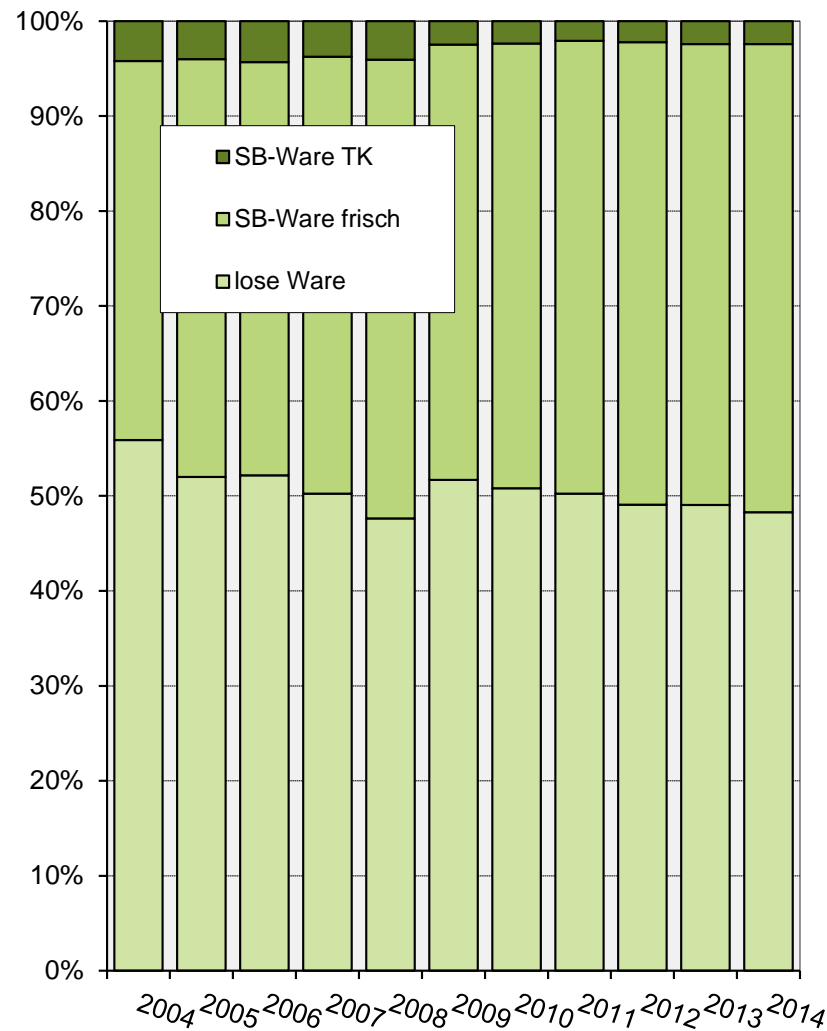
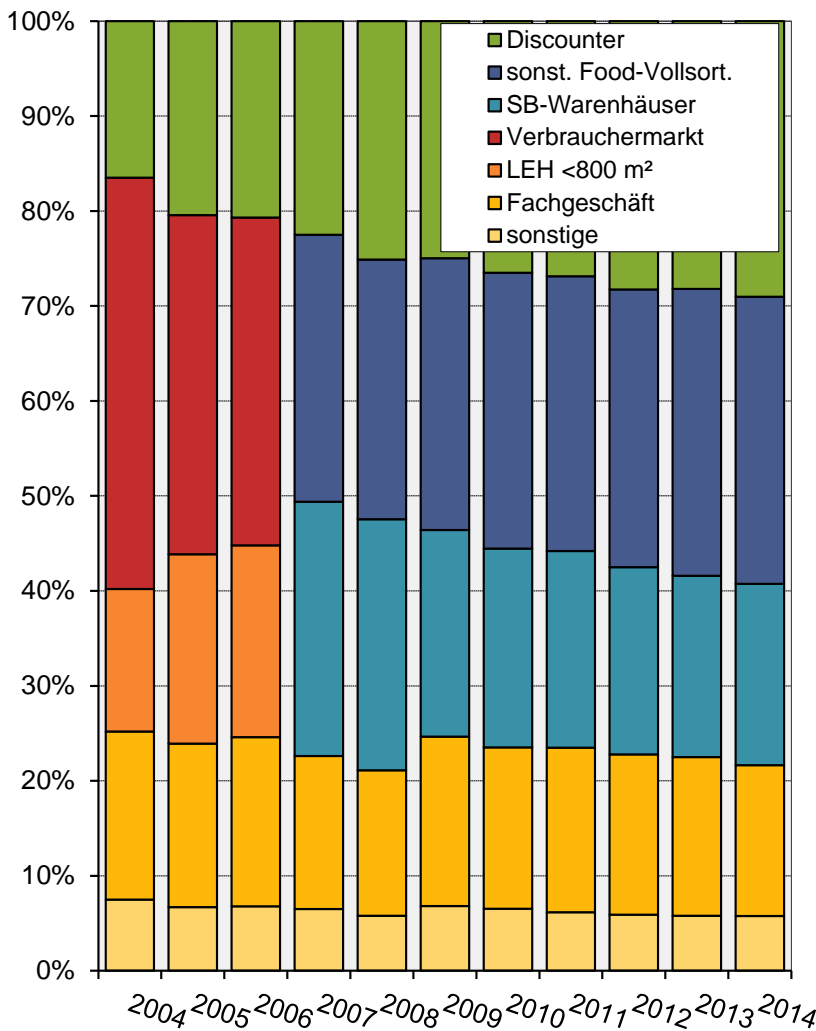
Stand: 12.05.2015



Einkaufsstätten privater Haushalte für Frischfleisch

Abb 8-4

Agrarmärkte 2015 • Vieh und Fleisch



Stand: 12.05.2015



Rinderbestand nach Ländern

Tab
8-4

Agrarmärkte 2015 • Vieh und Fleisch

in 1.000 Tieren	Rinder insgesamt			Milchkühe		
	Mai 14	Mai 15 ▼	15/14 in %	Mai 14	Mai 15	15/14 in %
Bayern	3.230	3.221	-0,3	1.224	1.217	-0,5
SN / HH / HB	2.665	2.648	-0,6	855	858	+0,4
N.-Westf.	1.457	1.450	-0,5	423	419	-0,9
S.-Holstein	1.136	1.113	-2,0	395	389	-1,4
Bad.-Württ.	1.006	1.007	+0,1	352	341	-3,2
Brandenb./ BE	569	567	-0,2	165	164	-0,6
Meck.-Vorp.	565	565	±0,0	183	184	+0,6
Sachsen	505	508	+0,5	192	193	+0,7
Hessen	465	467	+0,6	148	147	-0,6
R.-Pfalz	365	364	-0,3	121	119	-1,3
S.-Anhalt	349	351	+0,5	127	127	+0,2
Thüringen	339	339	+0,2	112	113	+0,4
Saarland	51	50	-1,5	15	15	-2,1
Deutschland	12.702	12.653	-0,4	4.311	4.287	-0,6

Stand: 14.10.2015



Schweinebestand nach Ländern

Tab
8-5

Agrarmärkte 2015 • Vieh und Fleisch

in 1.000 Tieren	Schweine insgesamt			Zuchtsauen		
	Mai 14	Mai 15 ▼	15/14 in %	Mai 14	Mai 15	15/14 in %
SN / HH / HB	8.824	8.793	-0,4	537	514	-4,3
N.-Westf.	7.382	7.380	-0,04	448	451	+0,7
Bayern	3.357	3.405	+1,4	258	258	+0,2
Bad.-Württ.	1.888	1.913	+1,3	178	178	-0,2
S.-Holstein	1.498	1.495	-0,2	95	96	+0,5
S.-Anhalt	1.258	1.243	-1,1	151	135	-10,3
Thüringen	832	811	-2,6	99	98	-1,4
Meck.-Vorp.	820	763	-6,9	95	89	-6,3
Brandenb./ BE	786	843	+7,3	88	100	+13,6
Sachsen	646	656	+1,2	73	67	-7,3
Hessen	600	593	-1,1	43	44	+0,9
R.-Pfalz	200	201	+0,3	14	14	-2,1
Saarland	6	6	-6,3	0,4	0,4	±0,0
Deutschland	28.098	28.100	+0,01	2.099	2.044	-2,6

Stand: 15.10.2015



Top-Liste der deutschen Fleischbranche (1)

Tab
8-6

Agrarmärkte 2015 • Vieh und Fleisch

Nr. 13 ▼	12	Unternehmen	gehört zu ... ist beteiligt an ...	Marken	Be- triebe () BY	Um- satz 2012 Mrd. €	Schlachtungen		Umsatz	
							Schweine 2014 Nr. Mio.	Rinder 2014 Nr. 1000	Geflügel 2013 Nr. Mrd. €	
1	1	Tönnies Lebensmittel GmbH & Co. KG, Rheda- Wiedenbrück	<i>Weidemark, Westfalen Krone, Schlachthof Brorup (DK), Tevex Logistics GmbH, Allgäu Fleisch, Kooperation mit Zur Mühlen International</i>	Tillman's, Landdiele, Westfalen Krone	4(1)	5,00	1 15,6	2 405		
2	2	Vion Food Germany, Düsseldorf	<i>Moksel, Vion Hamburg, Südfleisch</i>	Quist, Hackplus, Weimarer, Lutz, Food Family, Vegetaria, Bio plus, Salomon FoodWorld, Artland, WurstWorld	43 (4)	3,90 (2011)	2 9,1	1 888		
3	4	Westfleisch eG, Münster	<i>Gustoland, Westfalenland, IceHouse Conv. GmbH, Westfood FVZ, Hanwei (Shanghai) u.a.</i>	Gustoland, Westfalenland	8	2,48 (2011)	3 7,7	3 372		
4	3	PHW-Gruppe, Visbeck (Lohmann & Co./Wiesenhof)	<i>insgesamt 35 Unternehmen</i>	Wiesenhof	35 (1)	2,34 (2011/ 12)			1 2,45	

Stand: 08.06.2015



Top-Liste der deutschen Fleischbranche (2)

Tab
8-6

Agrarmärkte 2015 • Vieh und Fleisch

Nr. 13 ▼	12	Unternehmen	gehört zu ... ist beteiligt an ...	Marken	Be- triebe () BY	Um- satz 2012 Mrd. €	Schlachtungen		Umsatz	
							Schweine 2014 Nr. Mio.	Rinder 2014 Nr. 1000	Geflügel 2013 Nr. Mrd. €	
5	5	A. Moksel AG - Vion Company, Buchloe	Vion, u. a. Nocker, Salomon, Vion Hilden, Vion Convenience, Vion Crailsheim, Vion Import /Export, Vion SBL Landshut, Vion EGN Vilshofen, Vion FKM Furth im Wald, Vion Pfarrkirchen, Vion Straubing	Food Family	15 (7)	1,68 (2011)				
6	6	Vion Fresh Meat North GmbH, Bad Bremstedt	Vion, Weimarer, Heiter, Vion Convinience, Bonn Fleisch		15	1,54 (2011)				
7	7	Heristo AG, Bad Rothenfelde	<i>Stockmeyer, Riedl, Balcerzak, Appel, Buss, Peter Paulsen, Saturn Pet Food, Steakmeister, u.a.</i>	Stockmeyer, ProVital, Ferdi Fuchs, Riedl, Balcerzak, Appel, u.a.		1,50 ^s				
8	8	Wiesenhof Geflügel-Gruppe, Visbek	PHW	Wiesenhof, Bruzzler, Privathof	12 (1)	1,33 (2011/ 12)				
9	9	Müller-Gruppe, Birkenfeld	Müller Fleisch, Ulmer Fleisch, Bayreuther Fleisch	Bell Cama	3 (1)	0,85	6 1,8	4 298		

Stand: 08.06.2015



Top-Liste der deutschen Fleischbranche (3)

Tab 8-6

Agrarmärkte 2015 • Vieh und Fleisch

Nr. 13 ▼	12	Unternehmen	gehört zu ... <i>ist beteiligt an ...</i>	Marken	Be- triebe () BY	Um- satz 2012 Mrd. €	Schlachtungen		Umsatz Geflügel 2013	
							Schweine 2014 Nr. Mio.	Rinder 2014 Nr. 1000	Nr.	Mrd. €
10	11	B. & C. Tönnies GmbH & Co KG	Tönnies-Gruppe	Tillman's, Landdiele, Westfalen Krone	1	0,83				
11	10	zur Mühlen Gruppe Böklund	<i>Böklunder Plumrose, Könecke, Redlefsen, Schulte, Anhalter Fleischwaren Zerbst, Könecke (PL)</i>	Böklunder, Könecke, Redlefsen, Schulte, Plumrose, Zerbster O., Jensen's, Heine's, Naumburger	7	0,83				
12	12	Unternehmensgru ppe Rothkötter, Meppe n	<i>Rothkötter Kraftfutterwerk (100%), Emsland Frischgeflügel, Celler Land Frischgeflügel, Heidemark Vertrieb (50%)</i>			0,82			2	1,00
13	13	Sprehe Geflügel- und Tiefkühlfeinl. Handels GmbH & Co. KG, Lorup	<i>Astenhof, Sprehe frisch, Wernke, Daut, Gräfendorfer</i>	Sprehe Feinkost, Astenhof	11	0,75			3	0,78

Stand: 08.06.2015



Top-Liste der deutschen Fleischbranche (4)

Tab
8-6

Agrarmärkte 2015 • Vieh und Fleisch

Nr. 13 ▼	12	Unternehmen	gehört zu ... <i>ist beteiligt an ...</i>	Marken	Be- triebe () BY	Um- satz 2012 Mrd. €	Schlachtungen		Umsatz	
							Schweine 2014 Nr. Mio.	Rinder 2014 Nr. 1000	Geflügel 2013 Nr. Mrd. €	
15	14	Kaufland Fleischwaren SB GmbH & Co. KG, Neckarsulm	Schwarz-Gruppe	K-Purland	3	0,66 ^s				
16	15	Südfleisch Holding GmbH, München	Vion		12 (7)	0,63 (2011)				
27	25	Südfleisch AG, München	Vion		9 (9)	0,44 (2011)				
39	38	Wolf Firmengruppe, Schwandorf		Bay. und Thür. Wurstspez., Original Thür. Rostbratwurst + Leberwurst + Rotwurst, Orig. Nürnberger Rostbratwurst	4 (2)	0,29				
41	40	Osi Food Solutions Germany GmbH, Günzburg			2 (2)	0,28 (2011)				
44	46	Südbayer. Fleischwaren GmbH Ingolstadt	Edeka Südbayern	Vertriebsm. Donauland, VielLeicht	3 (3)	0,26				

Stand: 08.06.2015



Top-Liste der deutschen Fleischbranche (5)

Tab 8-6

Agrarmärkte 2015 • Vieh und Fleisch

Nr. 13 ▼	12	Unternehmen	gehört zu ... <i>ist beteiligt an ...</i>	Marken	Be- triebe () BY	Um- satz 2012 Mrd. €	Schlachtungen		Umsatz	
							Schweine 2014 Nr. Mio.	Rinder 2014 Nr. 1000	Geflügel 2013 Nr. Mrd. €	
50	47	Edeka Nordbayern- Sachsen- Thüringen mbH Frankengut Fleischwaren GmbH, Rottendorf	Edeka Unternehmensgruppe Nordbayern-Sachsen- Thüringen	Franken-Gut, Sachsen-Gut, Thüringer Land- Gut, Frankenländer	4 (3)	2,36				
57	52	Vinzenzmurr Vertriebs GmbH, München		Vinzenzmurr	1 (1)	0,21 (2011)				
58	68	Ponnath Holding GmbH & Co KG, Kemnath	Gruninger	Ponnath Die Meistermetzger, u. a.	4 (4)	0,20				
69	67	Lutz Fleischw. GmbH Landsberg / Lech	via NFZ Convenience GmbH zu vion		3 (3)	1,64				
71	75	Hans Kupfer & Sohn GmbH & Co KG, Heilsbronn	<i>Gebr. Kupfer, Ilmenauer Wurstwaren</i>		3 (2)	0,16				

Stand: 08.06.2015



Top-Liste der deutschen Fleischbranche (6)

Tab
8-6

Agrarmärkte 2015 • Vieh und Fleisch

Nr.		Unternehmen	gehört zu ... <i>ist beteiligt an ...</i>	Marken	Be- triebe () BY	Um- satz 2012 Mrd. €	Schlachtungen 2014		Umsatz Geflügel 2013 Nr. Mrd. €
13 ▼	12						Schweine 2014 Nr. Mio.	Rinder 2014 Nr. 1000	
80	79	Unifleisch GmbH & Co. KG Erlangen	<i>Contifleisch</i>		1 (1)	0,13		10 62	
85	87	E. Schiller Fleisch GmbH Hof/ Saale			1 (1)	0,12			
86	81	Rudolf u. Robert Houdek GmbH Starnberg		Houdek	2 (2)	>0,12			
96	95	Salomon Hitburger GmbH, Großostheim	via Moksel zu Vion		1 (1)	0,10 (2011)			

Stand: 08.06.2015