

Rinder

des Jahresheftes Agrarmärkte 2015

Version vom 09.11.2015

Institut für Ernährungswirtschaft und Märkte



Rinderbestände der Welt, der EU und Deutschlands (1)

Tab
10-1

Agrarmärkte 2015 • Rinder

in 1.000 Tiere	2000	2010	2012	2013	2014 ▼	2015	14/13 in %
Indien	285.220	302.500	299.606	300.600	301.100	300.600	+0,2
Brasilien	146.272	190.925	203.273	207.959	213.035	218.645	+2,4
China	126.983	106.264	103.434	103.000	100.550	100.250	-2,4
USA	98.199	92.887	90.095	88.526	89.800	91.900	+1,4
Argentinien	50.332	48.156	51.095	51.545	51.895	52.845	+0,7
Kolumbien	21700	25.156	21.550	19.900	18.400	.	-7,5
Welt	1.027.402	990.958	991.850	994.038	994.405	971.256	±0,0
EU-15	80.032	75.349	74.295	74.493	75.025	.	+0,7
EU-25	.	85.283	84.269	84.579	85.291	.	+0,8
NMS-10	.	9.934	9.973	10.086	10.266	.	+1,8
NMS-12	.	12.489	12.518	12.694	12.891	.	+1,6
EU-28	.	87.838	86.813	87.629	88.357	.	+0,8

Deutschland: ab 2008 geänderte Meldebasis (HIT), Zahlen mit denen der Vorjahre nur eingeschränkt vergleichbar

Stand: 19.10.2015



Rinderbestände der Welt, der EU und Deutschlands (2)

Tab
10-1

Agrarmärkte 2015 • Rinder

in 1.000 Tiere	2000	2010	2012	2013	2014 ▼	2015	14/13 in %
Welt	1.027.402	990.958	991.850	994.038	994.405	971.256	±0,0
Frankreich	20.089	19.599	19.052	19.129	19.253	.	+0,6
Deutschland	14.568	12.706	12.507	12.686	12.742	.	+0,4
V. Königreich	10.878	9.896	9.749	9.682	9.693	.	+0,1
Irland	6.330	5.833	6.209	6.309	6.243	.	-1,0
Italien	6.232	6.075	5.813	6.249	6.125	.	-2,0
Spanien	6.164	5.918	5.813	5.697	6.068	.	+6,5
Polen	5.723	5.562	5.520	5.590	5.660	.	+1,3
Niederlande	3.890	3.960	3.985	4.090	4.169	.	+1,9
Belgien / Lux.	3.201	2.704	2.626	2.640	2.678	.	+1,5
Rumänien	2.870	2.001	2.009	2.022	2.063	.	+2,0
Österreich	2.155	2.013	1.956	1.958	1.961	.	+0,1
Dänemark	1.891	1.630	1.607	1.583	1.553	.	-1,9
Portugal	1.414	1.503	1.498	1.471	1.542	.	+4,9
Schweden	1.618	1.475	1.444	1.444	1.436	.	-0,5
Tschechien	1.582	1.319	1.321	1.332	1.373	.	+3,1
EU-15	80.032	75.349	74.295	74.493	75.025	.	+0,7
EU-25	.	85.283	84.269	84.579	85.291	.	+0,8
NMS-10	.	9.934	9.973	10.086	10.266	.	+1,8
NMS-12	.	12.489	12.518	12.694	12.891	.	+1,6
EU-28	.	87.838	86.813	87.629	88.357	.	+0,8

Deutschland: ab 2008 geänderte Meldebasis (HIT), Zahlen mit denen der Vorjahre nur eingeschränkt vergleichbar

Stand: 19.10.2015



Rinderbestände der Welt, der EU und Deutschlands (3)

Tab
10-1

Agrarmärkte 2015 • Rinder

in 1.000 Tiere	2000	2010	2012	2013	2014 ▼	2015	14/13 in %
Welt	1.027.402	990.958	991.850	994.038	994.405	971.256	±0,0
EU-15	80.032	75.349	74.295	74.493	75.025	.	+0,7
EU-25	.	85.283	84.269	84.579	85.291	.	+0,8
NMS-10	.	9.934	9.973	10.086	10.266	.	+1,8
NMS-12	.	12.489	12.518	12.694	12.891	.	+1,6
EU-28	.	87.838	86.813	87.629	88.357	.	+0,8
Deutschland	14.568	12.706	12.507	12.686	12.742	.	+0,4
Bayern	4.175	3.380	3.252	3.243	3.232	2.929	-0,3
Niedersachsen	2.777	2.549	2.563	2.636	2.651	2.393	+0,6
N.-Westfalen	1.494	1.429	1.421	1.454	1.463	1.318	+0,7
S.-Holstein	1.300	1.137	1.128	1.145	1.028	1.012	.
Baden-Württ.	1.222	1.032	996	1.007	1.016	916	+0,9
Brandenburg	642	581	551	562	568	515	+1,2
Meck.-Vorp.	574	563	545	557	566	514	+1,6
Sachsen	549	508	499	503	511	462	+1,5
Hessen	526	480	450	460	468	425	+1,8
R.-Pfalz	447	377	355	363	368	331	+1,3
S.-Anhalt	387	348	342	347	353	319	+1,6
Thüringen	395	345	338	342	348	309	+1,6

Deutschland: ab 2008 geänderte Meldebasis (HIT), Zahlen mit denen der Vorjahre nur eingeschränkt vergleichbar

Stand: 19.10.2015



Rindfleischerzeugung (Nettoerzeugung) der Welt, der EU und Deutschlands (1)

Tab
10-2

Agrarmärkte 2015 • Rinder

in 1.000 t SG	2000	2010	2012	2013	2014 ▼	14/13 in %
USA	12.298	12.046	11.848	11.752	11.078	-5,7
Brasilien	6.520	9.115	9.307	9.675	9.723	+0,5
China	5.131	6.531	6.623	6.730	6.890	+2,4
Indien	1.700	3.125	3.491	3.800	4.125	+8,6
Argentinien	2.880	2.620	2.620	2.850	2.700	-5,3
Australien	1.988	2.129	2.152	2.359	2.595	+10,0
Mexiko	1.900	1.745	1.821	1.807	1.827	+1,1
Pakistan	886	1485	1.587	1.630	1.675	+2,8
Russland	1840	1.435	1.380	1.380	1.370	-0,7
Kanada	1263	1.276	1.060	1.049	1.075	+2,5
Welt	53.666	58.485	58.511	59.512	59.690	+0,3
EU-15	7.416	7.273	6.920	6.655	6.633	-0,3
EU-25	.	7.940	7.541	7.189	7.236	+0,7
NMS-10	.	667	621	534	603	+13,0
NMS-12	.	699	655	569	637	+12,1
EU-28	.	7.972	7.575	7.271	7.270	±0,0

Stand: 07.05.2015



Rindfleischerzeugung (Nettoerzeugung) der Welt, der EU und Deutschlands (2)

Tab
10-2

Agrarmärkte 2015 • Rinder

in 1.000 t SG	2000	2010	2012	2013	2014 ▼	14/13 in %
Welt	53.666	58.485	58.511	59.512	59.690	+0,3
Frankreich	1.528	1.521	1.477	1.408	1.420	+0,9
Deutschland	1.304	1.187	1.140	1.106	1.128	+2,0
V. Königreich	707	925	883	848	878	+3,5
Italien	1.154	1.075	981	855	709	-17,1
Irland	577	559	495	518	582	+12,4
Spanien	632	607	591	581	576	-0,9
Polen	344	386	371	339	413	+21,7
Niederlande	471	389	373	379	376	-0,8
Belgien / Lux.	284	273	271	258	266	+3,2
Österreich	204	225	221	227	222	-2,4
Schweden	150	148	132	136	142	+4,8
Dänemark	154	131	125	125	126	+0,3
EU-15	7.416	7.273	6.920	6.655	6.633	-0,3
EU-25	.	7.940	7.541	7.189	7.236	+0,7
NMS-10	.	667	621	534	603	+13,0
NMS-12	.	699	655	569	637	+12,1
EU-28	.	7.972	7.575	7.271	7.270	±0,0
B.-Württ.	199	210	190	180	183	+1,6

Stand: 07.05.2015



Internationaler Handel mit Rindfleisch (1)

Tab
10-3

Agrarmärkte 2015 • Rinder

in 1.000 t	2000	2010	2012	2013	2014	2015 ^s ▼	15/14 in %
Importe							
USA	1.375	1.042	1.007	1.020	1.337	1.320	-1,3
VR China + Hong Kong	87	194	340	885	1.063	1.250	+17,6
Russland	407	1.057	1.032	1.023	919	750	-18,4
Hong Kong	71	154	241	473	646	750	+16,1
Japan	1.045	721	737	760	739	720	-2,6
Südkorea	333	366	370	375	392	400	+2,0
EU¹⁾²⁾	429	437	348	376	371	365	-1,6
Kanada	290	243	301	296	284	275	-3,2
Ägypten	228	260	250	195	270	270	.
Chile	124	190	187	245	241	245	+1,7
Mexiko	433	296	215	232	206	210	+1,9
Vietnam	.	8	11	12	15	15	.
Welt	5.649	6.649	6.680	7.484	7.890	7.797	-1,2
1) 2000: EU-15, 2005: EU-25, ab 2006: EU-27 2) nur Handel mit Drittländern							

Stand: 07.05.2015



Internationaler Handel mit Rindfleisch (2)

Tab
10-3

Agrarmärkte 2015 • Rinder

in 1.000 t	2000	2010	2012	2013	2014	2015 ^s ▼	15/14 in %
Exporte							
Indien	344	917	1.411	1.765	2.082	2.400	+15,3
Brasilien	488	1.558	1.524	1.849	1.909	2.005	+5,0
Australien	1.316	1.368	1.407	1.593	1.851	1.590	-14,1
USA	1.120	1.043	1.113	1.175	1.167	1.098	-5,9
Neuseeland	473	530	517	529	579	555	-4,1
Paraguay	58	283	251	326	389	440	+13,1
Kanada	563	523	335	332	378	375	-0,8
Uruguay	236	347	360	340	350	375	+7,1
EU¹⁾²⁾	58	336	296	244	301	310	+3,0
Argentinien	354	277	164	186	197	200	+1,5
Welt	5.922	7.794	8.138	9.126	10.003	10.200	+2,0

1) 2000: EU-15, 2005: EU-25, ab 2006: EU-27

2) nur Handel mit Drittländern

Stand: 07.05.2015



Milchkuhbestände der EU und Deutschlands (1)

Tab
10-4

Agrarmärkte 2015 • Rinder

in 1.000 Tiere	2000	2010	2012	2013	2014 ¹⁾ ▼	14/13 in %
Deutschland¹⁾	4.564	4.182	4.190	4.268	4.296	+0,7
Frankreich	4.153	3.718	3.644	3.697	3.697	±0,0
Polen	2.982	2.529	2.346	2.299	2.248	-2,2
V. Königreich	2.339	1.847	1.786	1.817	1.883	+3,6
Italien	1.772	1.746	2.009	2.075	2.069	-0,2
Rumänien	.	1.179	1.163	1.169	1.192	+2,0
Niederlande	1.532	1.518	1.541	1.597	1.610	+0,8
Irland	1.153	1.027	1.060	1.082	1.128	+4,2
Spanien	1.141	845	827	857	862	+0,6
Belgien / Lux.	673	564	549	564	566	+0,4
Dänemark	644	573	579	567	547	-3,5
Österreich	621	533	523	530	538	+1,5
Tschechien	529	375	367	375	372	-0,8
Litauen	438	360	331	316	314	-0,5
Schweden	426	349	346	346	344	-0,6
Bulgarien	363	308	294	313	302	-3,7
Portugal	355	243	237	231	233	+1,1
EU-15	19.911	17.564	17.703	18.042	18.189	+0,8
EU-25	.	21.626	21.555	21.831	21.922	+0,4
NMS-10	.	4.063	3.852	3.788	3.732	-1,5
NMS-12	.	5.550	5.309	5.271	5.226	-0,8
EU-28	.	23.113	23.012	23.481	23.575	+0,4

Dezember-Zählung

1) Deutschland: ab 2008 geänderte Meldebasis (HIT), Zahlen mit denen der Vorjahre nur eingeschränkt vergleichbar

Stand: 07.05.2015



Milchkuhbestände der EU und Deutschlands (2)

Tab
10-4

Agrarmärkte 2015 • Rinder

in 1.000 Tiere	2000	2010	2012	2013	2014 ¹⁾ ▼	14/13 in %
Deutschland¹⁾	4.564	4.182	4.190	4.268	4.296	+0,7
EU-15	19.911	17.564	17.703	18.042	18.189	+0,8
EU-25		21.626	21.555	21.831	21.922	+0,4
NMS-10	.	4.063	3.852	3.788	3.732	-1,5
NMS-12	.	5.550	5.309	5.271	5.226	-0,8
EU-28	.	23.113	23.012	23.481	23.575	+0,4
Bayern	1.429	1.244	1.219	1.218	1.216	-0,2
SN / HH / HB	763	781	809	843	850	+0,8
Baden-Württ.	499	353	340	343	349	+1,9
N.-Westfalen	385	398	403	418	421	+0,7
S.-Holstein	375	373	388	400	399	-0,3
Sachsen	214	186	187	188	192	+2,3
Meck.-Vorp.	186	172	178	180	183	+1,5
Brandenburg/BE	191	159	159	163	164	+0,8
Hessen	158	149	144	146	147	+0,5
S.-Anhalt	148	123	124	125	127	+1,6
R.-Pfalz	129	119	117	119	120	+0,4
Thüringen	135	109	108	110	113	+2,8

Dezember-Zählung

1) Deutschland: ab 2008 geänderte Meldebasis (HIT), Zahlen mit denen der Vorjahre nur eingeschränkt vergleichbar

Stand: 07.05.2015



Versorgung der EU-28 mit Rind- und Kalbfleisch

Tab
10-5

Agrarmärkte 2015 • Rinder

2014 ^v	Bruttoeigen- erzeugung	Außenhandels- überschuss ¹⁾	Verbrauch	Selbstver- sorgungsgrad ▼ in %	Pro-Kopf-Verbrauch in kg
		in 1.000 t			
Irland	599	500	99	605	19,8
Polen	410	250	160	256	4,2
Österreich	208	90	118	176	14,9
Belgien/Lux.	272	101	171	159	15,5
Tschechien	100	30	70	143	.
Niederlande	356	71	285	125	16,9
Ungarn	32	4	28	114	2,8
Deutschland	1.163	117	1.046	111	12,9
Frankreich	1.629	51	1.578	103	24,0
Spanien	561	16	545	103	11,7
Dänemark	132	-18	150	88	26,7
Finnland	80	-17	97	82	17,8
V. Königreich	875	-250	1.125	78	17,5
Rumänien	129	-46	175	74	8,8
Portugal	86	-87	173	50	16,6
Italien	521	-680	1.201	43	19,8
Schweden	135	-100	235	.	24,4
EU-28	7.550	-89	7.639	99	15,1

1) inkl. Intrahandel der EU; positiver Wert = Ausfuhrüberschuss; eigene Berechnung LEL Schwäbisch Gmünd

Stand: 06.05.2015



Marktpreise für Jungbullen in ausgewählten EU-Staaten

Tab
10-6

Agrarmärkte 2015 • Rinder

in €/100 kg SG, kalt ¹⁾	2000	2010	2012	2013	2014 ^v ▼
Griechenland	370	421	429	436	.
V. Königreich	276	300	407	429	403
Dänemark	276	324	394	397	386
Italien	312	346	396	398	380
Portugal	311	342	362	366	374
Frankreich	282	311	382	384	372
Spanien	287	323	380	379	371
Österreich	282	321	389	381	369
Deutschland	268	320	397	382	365
Irland	249	296	388	398	351
Niederlande	268	279	340	349	331
Tschechien	.	293	344	326	314
Polen	.	256	334	309	302
Belgien	246	262	316	313	288
EU²⁾	283	320	384	381	368

1) nach EU-Schema gewogene Durchschnitte, Preise beziehen sich auf Kaltgewicht

2) 2000: EU-15, 2005 und 2006: EU-25, 2007: EU-27

Stand: 06.05.2015

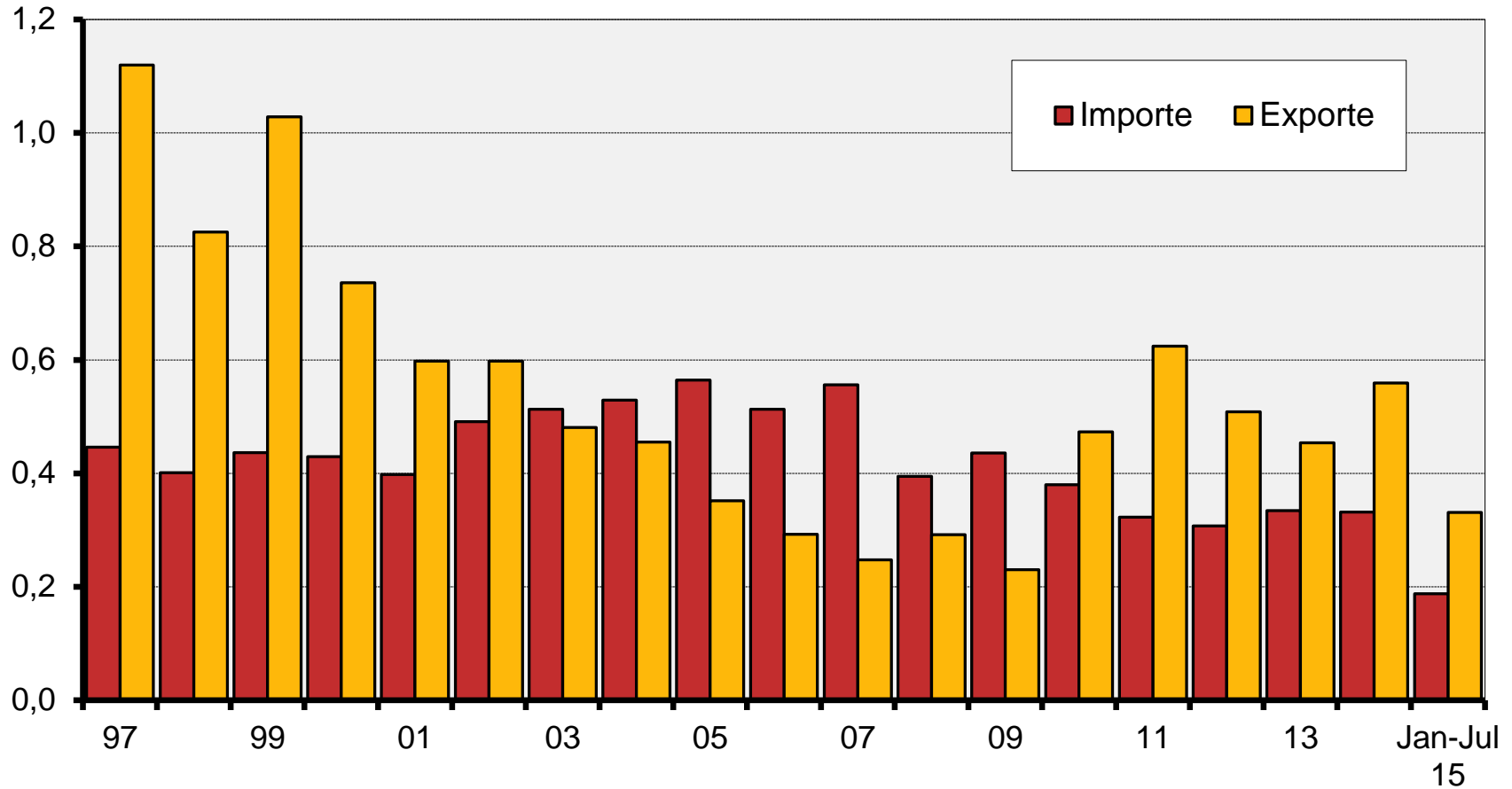


EU-Außenhandel mit Rindfleisch und lebenden Rindern

Abb
10-1

Agrarmärkte 2015 • Rinder

Produktgewicht
in Mio. t



Stand: 20.10.2015



Die Rinderhaltung in Deutschland und Bayern

Tab
10-7

Agrarmärkte 2015 • Rinder

in 1.000		Rinderhalter		Anzahl der Tiere				Tiere je Halter	
		gesamt	Milchkuh-halter	Rinder gesamt	Kühe ²⁾	Jungvieh < 1 Jahr	Jungvieh 1-2 Jahre	Rinder gesamt	Milch-kühe
Deutschland¹⁾	1990	355	275	19.488	6.769	6.713	4.731	41	17
	2000	225	139	14.568	5.387	4.618	3.399	66	34
	2010	176	93	12.706	4.889	3.868	3.016	72	45
	2012	161	83	12.507	4.863	3.868	2.940	77	51
	2013	158	80	12.686	4.941	3.878	3.015	80	54
	2014	155	76	12.742	4.969	3.909	3.011	82	56
	13/14 in %	-1,8	-3,9	+0,4	+0,6	+0,8	-0,1	+2,3	+4,7
	% der EU-28 (2014)			14,4	21,1				
% der EU-25 (2014)			14,9	22,7					
% der EU-15 (2014)			17,0	27,3					
Bayern	1990	138	119	4.814	1.870	1.590	1.042	35	15
	2000	83	62	3.977	1.520	1.281	895	50	23
	2010	59	43	3.380	1.328	989	812	57	29
	2012	54	38	3.259	1.304	957	764	61	32
	2013	52	37	3.234	1.290	942	773	62	33
	2014	50	35	3.230	1.294	951	759	64	35
	13/14 in %	-3,0	-4,0	-0,1	+0,4	+0,9	-1,8	+3,0	+4,6
	% von D (2014)	32,6	46,0	25,4	26,0	24,3	25,2		

November-Zählungen, ab 2008 geänderte Meldebasis (HIT), Zahlen mit denen der Vorjahre nur eingeschränkt vergleichbar

1) 1990 früheres Bundesgebiet

2) Milch-, Ammen-, Mutter-, Schlacht- und Mastkühe

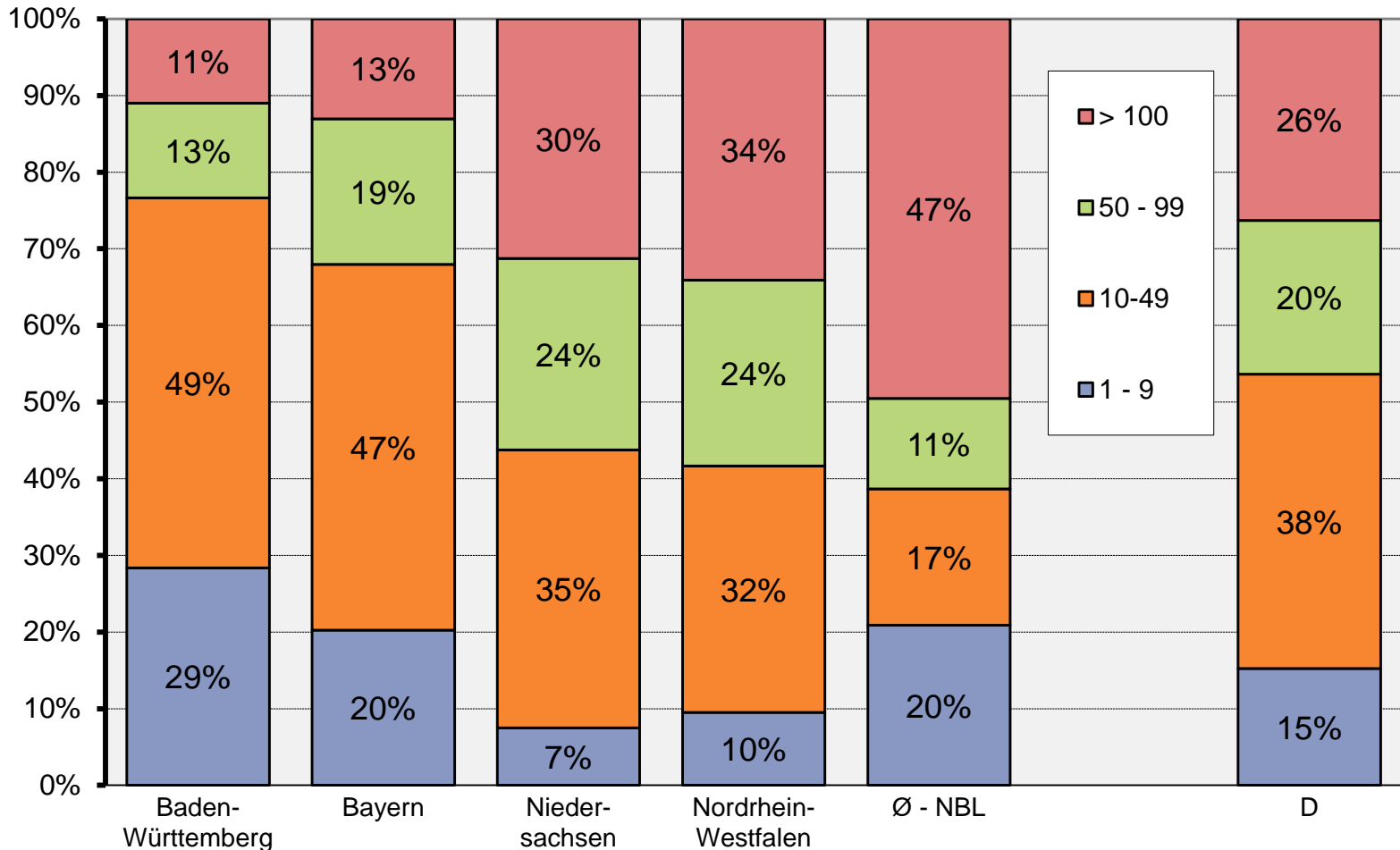
Stand: 13.05.2015



Strukturen der Mastbullenhaltung 2014 in Deutschland (männliche Rinder > 1 Jahr)

Abb
10-2

Agrarmärkte 2015 • Rinder



Ø-Bestand 8
(Tiere je Halter)
Bestand 79
(1.000 Tiere)

11
219

21
298

18
202

9
114

13
1.076

Stand: 20.10.2015



Versorgung Deutschlands mit Rind- und Kalbfleisch

Tab
10-8

Agrarmärkte 2015 • Rinder

in 1.000 t SG	2000	2010	2012	2013	2014 ^v
Bruttoeigenerzeugung	1.369	1.222	1.163	1.136	1.163
+ Einfuhr lebend	22	29	23	23	20
- Ausfuhr lebend	88	51	40	41	48
Nettoerzeugung	1.304	1.205	1.146	1.118	1.135
+ Bestandsveränderung	-23				
+ Einfuhr Fleisch	274	410	408	403	382
- Ausfuhr Fleisch	453	570	488	465	471
Verbrauch	1.148	1.045	1.066	1.056	1.046
Pro-Kopf-Verbrauch (kg)	14,0	12,8	13,2	13,1	12,9
menschl. Verzehr (kg)	9,6	8,8	9,1	9,0	8,9
<i>Selbstversorgungsgrad (%)</i>	<i>119,2</i>	<i>117,7</i>	<i>109,1</i>	<i>107,6</i>	<i>111,1</i>

Stand: 06.05.2015



Außenhandel Deutschlands mit Rind- und Kalbfleisch (1)

Tab
10-9

Agrarmärkte 2015 • Rinder

in 1.000 t	2000	2010	2012	2013	2014 ^v ▼	14/13 in %
Importe¹⁾						
Niederlande	53,1	96,9	93,6	73,3	73,5	+0,4
Österreich	13,6	25,5	41,2	39,8	41,5	+4,2
Polen	5,4	40,1	37,5	37,7	35,2	-6,8
Dänemark	14,2	29,0	31,9	32,2	33,1	+2,9
Frankreich	43,7	35,2	38,5	32,9	30,7	-6,7
Belgien/Lux.	10,5	15,6	20,9	15,4	14,4	-6,7
Italien	6,1	21,2	10,4	8,6	13,4	+55,4
EU²⁾	151,8	285,8	300,6	262,0	265,1	+1,2
Argentinien	31,5	28,6	24,2	23,1	27,4	+18,5
Brasilien	13,5	12,6	7,9	9,5	10,3	+8,5
Uruguay	3,8	6,8	7,0	8,8	7,7	-12,9
Drittländer	54,1	61,1	50,9	51,3	46,4	-9,5
Insgesamt	205,9	346,9	359,1	313,3	311,6	-0,5

1) umgerechnet in Schlachtgewicht, einschließlich Erzeugnissen, aber ohne Schlachttiere

2) 2000 und 2005: EU-25, 2006 und 2007: EU-27

Stand: 06.05.2015



Außenhandel Deutschlands mit Rind- und Kalbfleisch (2)

Tab
10-9

Agrarmärkte 2015 • Rinder

in 1.000 t	2000	2010	2012	2013	2014 ^v ▼	14/13 in %
Exporte¹⁾						
Niederlande	78,2	120,8	95,3	84,7	90,4	+6,7
Frankreich	66,7	87,4	73,6	63,9	59,6	-6,6
Italien	98,6	78,9	61,8	53,3	49,9	-6,4
Dänemark	35,1	41,3	39,7	34,7	31,5	-9,3
Spanien	9,7	23,9	25,7	23,4	21,5	-8,1
Schweden	10,3	13,2	15,0	18,4	17,6	-4,4
Griechenland	15,7	16,2	10,9	8,6	9,0	+4,2
V. Königreich	.	10,8	10,3	10,6	8,1	-23,4
Belgien/Lux.	5,3	10,9	7,6	6,7	6,3	-5,6
EU²⁾	352,2	443,3	384,3	343,8	345,4	+0,5
Schweiz	.	8,2	9,3	13,5	13,6	+0,8
Russland	58,5	33,4	11,4	5,6	10,3	+84,1
Liechtenstein	.	3,3	3,1	2,2	1,5	-29,4
Drittländer	120,2	70,8	48,5	51,3	54,2	+5,8
Insgesamt	472,4	514,0	432,9	395,0	399,6	+1,2

1) umgerechnet in Schlachtgewicht, einschließlich Erzeugnissen, aber ohne Schlachttiere

2) 2000 und 2005: EU-25, 2006 und 2007: EU-27

Stand: 06.05.2015



Außenhandel Deutschlands mit Zucht- und Nutzkälbern

Tab
10-10

Agrarmärkte 2015 • Rinder

in 1.000 Stück	2000	2010	2012	2013	2014 ▼	14/13 in %
Importe						
Österreich	23,9	18,0	18,8	16,6	11,1	-32,8
Niederlande	9,1	7,8	7,4	10,3	8,4	-17,7
Tschechien	21,3	3,0	2,2	1,3	4,8	+261,3
Frankreich	4,5	1,2	1,5	1,4	1,6	+14,7
Litauen	.	23,6	4,5	4,1	1,0	.
Estland	.	1,7	2,6	0,1	0,6	+290,1
Belgien/Luxemburg	.	0,2	0,5	0,1	0,3	.
Polen	69,9	0,2	0,1	0,2	0,2	-33,5
Rumänien	14,1	3,4	4,2	0,9	0,1	-82,8
EU¹⁾	40,4	59,7	43,3	36,8	35,3	-4,1
Insgesamt	150,0	59,7	42,2	36,8	35,3	-4,1
Exporte						
Niederlande	244,0	397,8	445,5	475,8	503,8	+5,9
Spanien	80,2	50,7	29,1	45,1	60,8	+34,7
Belgien/Luxemburg	11,0	25,9	14,2	11,0	25,7	+134,1
Italien	44,7	20,0	14,9	8,9	14,6	+64,9
Frankreich	37,8	20,9	12,7	14,5	7,8	-46,4
Litauen	.	2,0
EU¹⁾	421,2	517,5	518,4	556,4	619,5	+11,3
Insgesamt	421,2	518,3	518,4	556,4	619,5	+11,3

1) 2000: EU-15, ab 2009: EU-27

Stand: 06.05.2015



Jahresdurchschnittspreise für Schlachtrinder in Bayern und Deutschland (1)

Tab
10-11

Agrarmärkte 2015 • Rinder

in €/kg SG	2000		2010	2012	2013	2014
Deutschland						
Jungbullen						
U 2/3	2,77	U 3	3,24	3,97	3,84	3,69
R 2/3	2,65	R 3	3,16	3,9	3,77	3,61
O 3	2,46	O 3	2,84	3,64	3,52	3,29
E-P	2,64	E-P	3,09	3,84	3,71	3,54
Färsen						
U 2/3	2,63	U 3	2,96	3,69	3,81	3,72
R 2/3	2,47	R 3	2,90	3,64	3,76	3,67
O 2/3	2,06	O 3	2,35	3,21	3,06	2,84
E-P	2,27	E-P	2,65	3,43	3,47	3,30
Kühe						
U 2/3	2,29	U 3	2,58	3,45	3,42	3,17
R 2/3	2,18	R 3	2,46	3,36	3,29	3,03
O 2/3	2,00	O 3	2,30	3,20	3,07	2,77
E-P	1,95	E-P	2,21	3,06	2,91	2,59

Meldungen der Versandschlachtereien und Fleischwarenfabriken gemäß 4.DVO/1. FIGDV, Jahresmittel gewogen, ohne MwSt., Preise beziehen sich auf Warmgewicht

Stand: 13.05.2015



Jahresdurchschnittspreise für Schlachtrinder in Bayern und Deutschland (2)

Tab
10-11

Agrarmärkte 2015 • Rinder

in €/kg SG	2000		2010	2012	2013	2014
Bayern						
Jungbullen						
U 2/3	2,79	U 3	3,22	3,95	3,83	3,69
R 2/3	2,74	R 3	3,18	3,90	3,77	3,64
O 3	2,53	O 3	2,89	3,61	3,49	3,32
E-P	2,76	E-P	3,18	3,92	3,79	3,64
Färsen						
U 2/3	2,64	U 3	2,95	3,69	3,81	3,72
R 2/3	2,55	R 3	2,9	3,66	3,76	3,67
O 2/3	2,19	O 3	2,39	3,26	3,25	2,98
E-P	2,49	E-P	2,81	3,57	3,65	3,53
Kühe						
U 2/3	2,28	U 3	2,58	3,46	3,43	3,19
R 2/3	2,18	R 3	2,47	3,36	3,31	3,06
O 2/3	1,97	O 3	2,27	3,20	3,09	2,76
E-P	2,08	E-P	2,31	3,06	3,08	2,79

Meldungen der Versandschlachtereien und Fleischwarenfabriken gemäß 4.DVO/1. FIGDV, Jahresmittel gewogen, ohne MwSt., Preise beziehen sich auf Warmgewicht

Stand: 13.05.2015

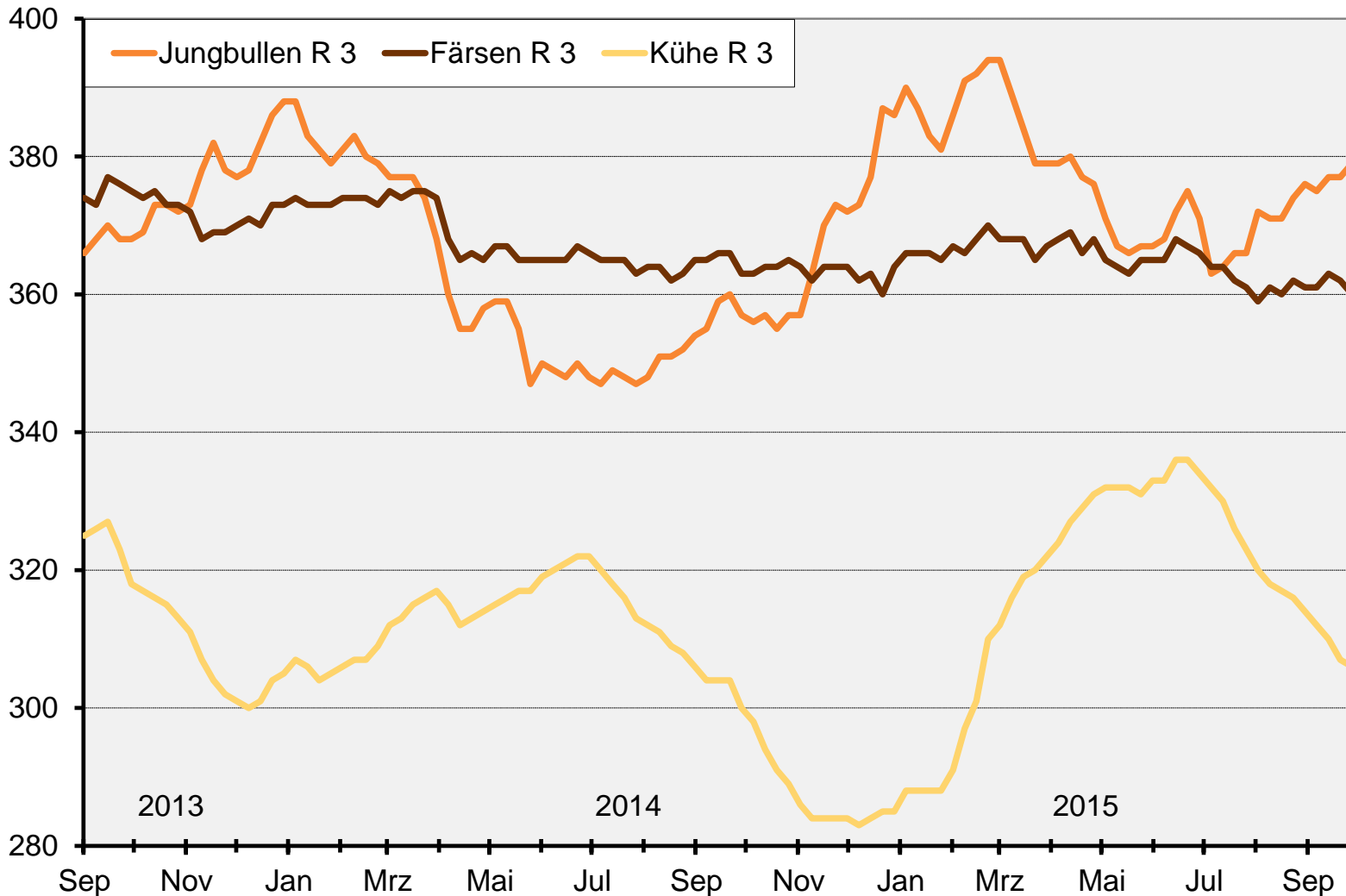


Preisentwicklung bei Schlachtrindern in Bayern

Abb
10-3

Agrarmärkte 2015 • Rinder

€Ct/kg SG



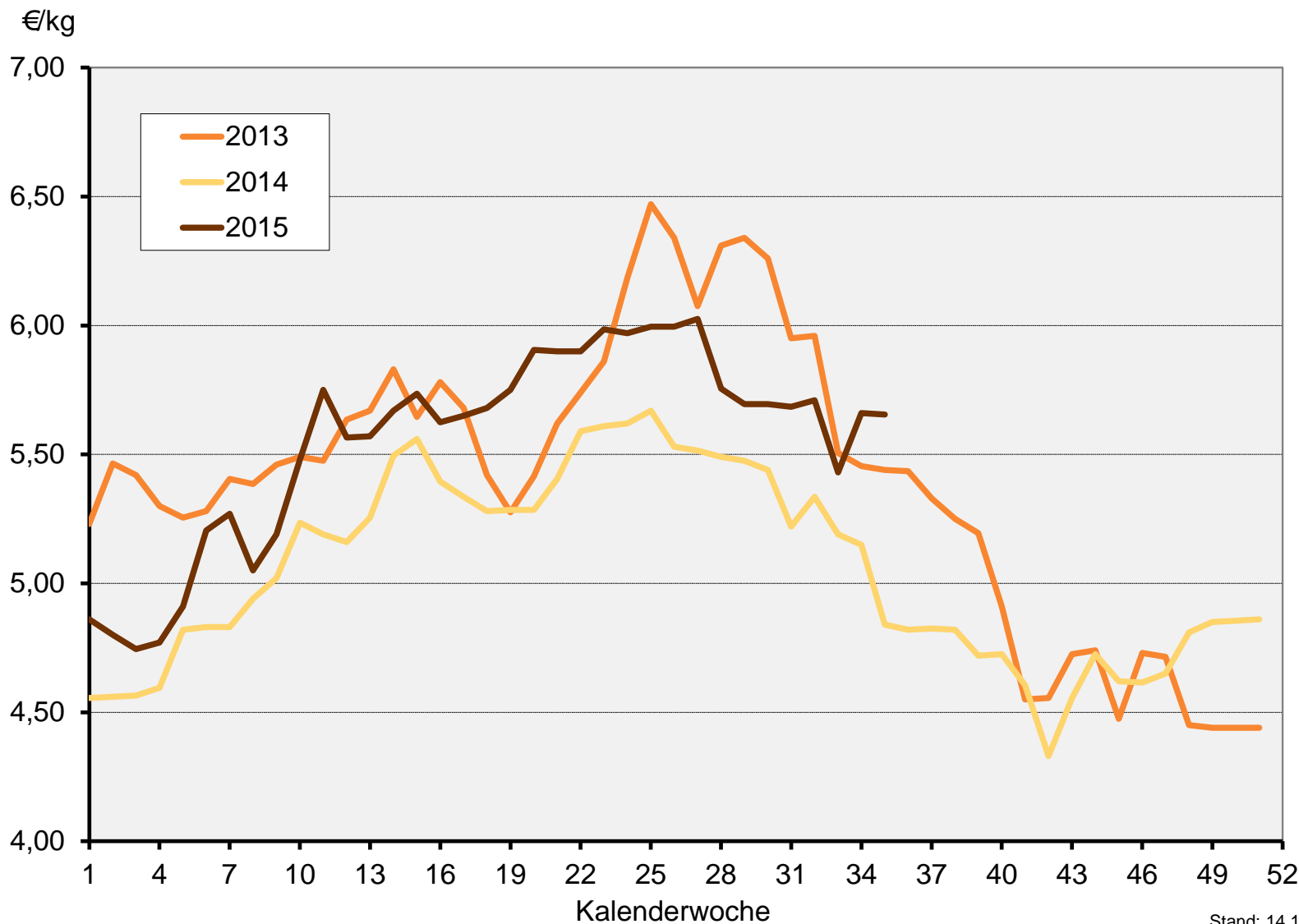
Stand: 14.10.2015



Verkaufspreise ab Hof für Stierkälber (Fleckvieh) mit einem Gewicht von 80 bis 90 kg (Preisgebiet Südbayern)

Abb
10-4

Agrarmärkte 2015 • Rinder



Stand: 14.10.2015



Versorgung Bayerns mit Rind- und Kalbfleisch

Tab
10-12

Agrarmärkte 2015 • Rinder

	Einheit	2000	2010	2012	2013	2014
Rinderbestand ¹⁾	1.000 St.	3.977	3.380	3.252	3.243	3.232
Milchkuhbestand ¹⁾	1.000 St.	1416	1328,3	1291,8	1218,1	1216,2
Bruttoeigenerzeugung	1.000 t	391	316	298	287	290
Verbrauch	1.000 t	174	158	162	162	164
Pro-Kopf-Verbrauch	kg	14	12,8	13	12,9	13
<i>Selbstversorgungsgrad</i>	%	<i>225,0</i>	<i>199,0</i>	<i>172,0</i>	<i>166,0</i>	<i>178,0</i>

1) Dezember/Novemberzählung, ab 2008 geänderte Meldebasis (HIT) beim Tierbestand, Zahlen sind mit denen der Vorjahre nur eingeschränkt vergleichbar

Stand: 13.05.2015