



Ökologische Erzeugnisse

des Jahresheftes Agrarmärkte 2015

Version vom 09.11.2015

Institut für Ernährungswirtschaft und Märkte



Entwicklung der ökologischen Landwirtschaft weltweit

Tab
13-1

Agrarmärkte 2015 • Ökologische Erzeugnisse

	Fläche (in Mio. ha)					Betriebe (in 1.000)				
	2000	2010	2011	2012	2013 ▼	2000	2010	2011	2012	2013 ▼
Ozeanien	7,70	12,15	12,19	12,16	17,32	2	9	14	15	23
Europa	4,25	10,00	10,64	11,17	11,46	143	277	290	322	335
Lateinamerika	3,72	8,39	6,86	6,84	6,61	62	272	315	317	319
Asien	0,10	2,78	3,71	3,22	3,43	16	461	600	685	731
Nordamerika	1,33	2,65	2,79	3,01	3,05	11	17	17	16	16
Afrika	0,06	1,08	1,07	1,15	1,23	13	539	541	576	574
Insgesamt	17,16	37,04	37,26	37,55	43,10	247	1.575	1.777	1.931	1.999

Stand: 08.04.2015



Entwicklung der ökologisch bewirtschafteten Anbaufläche in der EU (1)

Tab
13-2

Agrarmärkte 2015 • Ökologische Erzeugnisse

in 1.000 ha	1990	2000	2010	2011	2012	2013 ▼	13/12 in %
Spanien	4	381	1.457	1.622	1.593	1.610	+1,1
Italien	13	1.040	1.114	1.097	1.167	1.317	+12,9
Deutschland	105	546	991	1.016	1.034	1.061	+2,6
Frankreich	72	370	845	975	1.033	1.061	+2,7
Polen	.	25	522	609	662	662 ³⁾	.
V. Königreich	31	579	700	639	590	568	-3,7
Österreich	2	276	544	543	533	527	-1,1
Tschechien	.	166	448	460	489	474	-3,1
Schweden	29	174	439	480	478	501	+4,8
Griechenland	.	27	310	310 ¹⁾	463	384	-17,1
Rumänien	.	1	183	230	288	288 ³⁾	.
Portugal	1	48	201	200	200	272	+36,0
Finnland	7	147	169	188	198	206	+4,0
EU-28⁴⁾	306	4.150	9.015	9.541	9.993	10.233	+2,4

1) Daten von 2010

2) Daten von 2011

3) Daten von 2012

4) Die Summe enthält auch die ökologisch bewirtschaftete Anbaufläche der heutigen EU-Staaten vor ihrem EU-Beitritt

Stand: 08.04.2015



Entwicklung der ökologisch bewirtschafteten Anbaufläche in der EU (2)

Tab
13-2

Agrarmärkte 2015 • Ökologische Erzeugnisse

in 1.000 ha	1990	2000	2010	2011	2012	2013 ▼	13/12 in %
Deutschland	105	546	991	1.016	1.034	1.061	+2,6
Lettland	.	4	166	184	196	200	+2,0
Dänemark	11	159	163	162	195	169	-13,3
Slowakei	15	58	174	167	167 ²⁾	167 ²⁾	.
Litauen	.	5	144	152	157	166	+5,7
Estland	.	10	113	134	144	151	+4,9
Ungarn	2	47	128	124	131	140	+6,9
Belgien / Lux.	3	22	53	59	64	67	+4,7
Irland	4	27	48	54	53	53 ³⁾	.
Niederlande	7	32	46	47	48	49	+2,1
Bulgarien	.	1	26	25	39	56	+43,1
Slowenien	.	5	31	32	35	39	+11,4
Kroatien	.	.	.	32	32	41	+28,1
Zypern	4	4 ³⁾	.
Malta	.	.	0	0	0,037	0,037 ³⁾	.
EU-28⁴⁾	306	4.150	9.015	9.541	9.993	10.233	+2,4

1) Daten von 2010

2) Daten von 2011

3) Daten von 2012

4) Die Summe enthält auch die ökologisch bewirtschaftete Anbaufläche der heutigen EU-Staaten vor ihrem EU-Beitritt

Stand: 08.04.2015



Entwicklung der ökologisch wirtschaftenden Betriebe in der EU seit dem Jahr 1990 (1)

Tab
13-3

Agrarmärkte 2015 • Ökologische Erzeugnisse

Anzahl Betriebe	1990	2000	2010	2011	2012	2013 ▼	13/12 in %
Italien	1.300	52.796	41.807	42.041	43.852	45.969	+4,8
Spanien	350	13.394	27.877	32.195	30.462	30.502	+0,1
Polen	49	1.419	20.578	23.430	25.944	25.944 ⁴⁾	.
Frankreich	2.700	8.985	20.604	23.135	24.425	25.467	+4,3
Griechenland	25	5.343	21.274	21.274 ¹⁾	23.433	23.433 ⁴⁾	.
Deutschland	4.003	12.740	21.942	22.506	23.032	23.271	+1,0
Österreich	1.539	19.028	22.132	21.575	21.843	21.810	-0,2
Rumänien	.	1.200	2.986	9.471	15.315	15.315 ⁴⁾	.
Schweden	1.859	3.626	5.208	5.508	5.601	5.584	-0,3
Finnland	671	5.225	4.022	4.114	4.322	4.284	-0,9
V. Königreich	700	3.563	4.949	4.650	4.281	3.918	-8,5
Tschechien	30	563	3.517	3.904	3.934	3.910	-0,6
Lettland	.	225	3.593	3.484	3.496	3.473	-0,7
Bulgarien	.	50	710	978	2.754	3.854	+40,0
EU-28⁵⁾	14.603	136.884	219.291	237.833	253.207	258.773	+2,2

1) Daten von 2010
 2) Daten von 2011
 3) Daten von 2009
 4) Daten von 2012
 5) Die Summe enthält auch die ökologisch bewirtschaftete Anbauflächen der heutigen EU-Staaten vor ihrem EU-Beitritt.

Stand: 08.04.2015



Entwicklung der ökologisch wirtschaftenden Betriebe in der EU seit dem Jahr 1990 (2)

Tab
13-3

Agrarmärkte 2015 • Ökologische Erzeugnisse

Anzahl Betriebe	1990	2000	2010	2011	2012	2013 ▼	13/12 in %
Deutschland	4.003	12.740	21.942	22.506	23.032	23.271	+1,0
Slowenien	.	620	2.218	2.363	2.682	3.049	+13,7
Portugal	50	763	2.434	2.603	2.603 ²⁾	3.308	+27,1
Dänemark	523	3.466	2.677	2.677	2.615	2.589	-1,0
Litauen	.	230	2.652	2.623	2.527	2.555	+1,1
Niederlande	399	1.129	1.462	1.672	1.646	1.646 ⁴⁾	.
Ungarn	49	666	1.617	1.433	1.560	1.673	+7,2
Kroatien	.	.	.	890	1.528	1.608	+5,2
Belgien/Lux	170	655	1.204	1.370	1.515	1.699	+12,1
Estland	.	231	1.356	1.431	1.478	1.553	+5,1
Irland	150	852	1.366	1.400	1.263	1.263 ⁴⁾	.
Zypern	.	15	732 ³⁾	732 ³⁾	719	719 ⁴⁾	.
Slowakei	36	100	363	365	365 ²⁾	365 ²⁾	.
Malta	.	.	11	9	12	12 ⁴⁾	.
EU-28⁵⁾	14.603	136.884	219.291	237.833	253.207	258.773	+2,2

1) Daten von 2010
 2) Daten von 2011
 3) Daten von 2009
 4) Daten von 2012
 5) Die Summe enthält auch die ökologisch bewirtschaftete Anbauflächen der heutigen EU-Staaten vor ihrem EU-Beitritt.

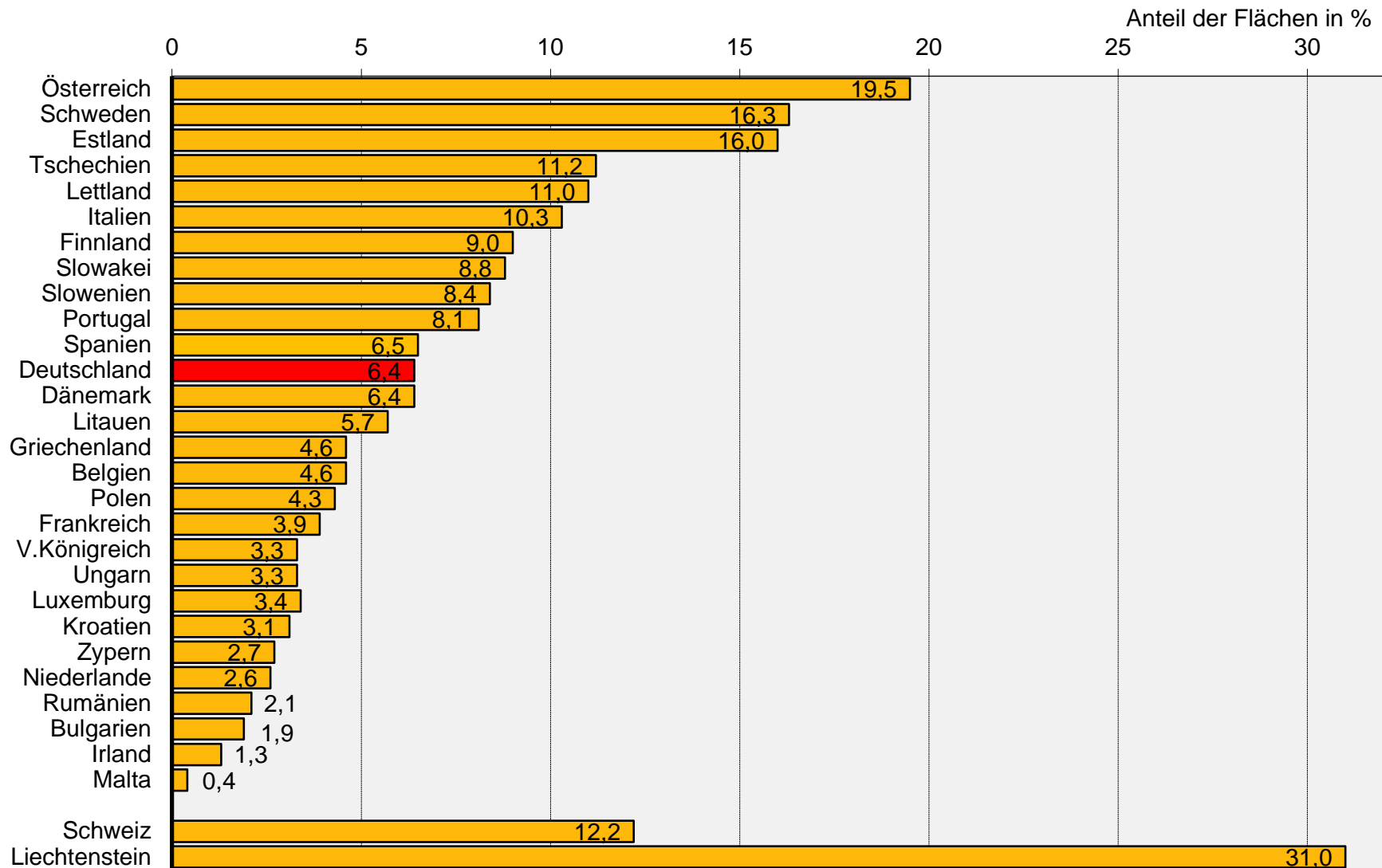
Stand: 08.04.2015

Anteil der ökologisch bewirtschafteten Fläche in Europa im Jahr 2013



Abb
13-1

Agrarmärkte 2015 • Ökologische Erzeugnisse



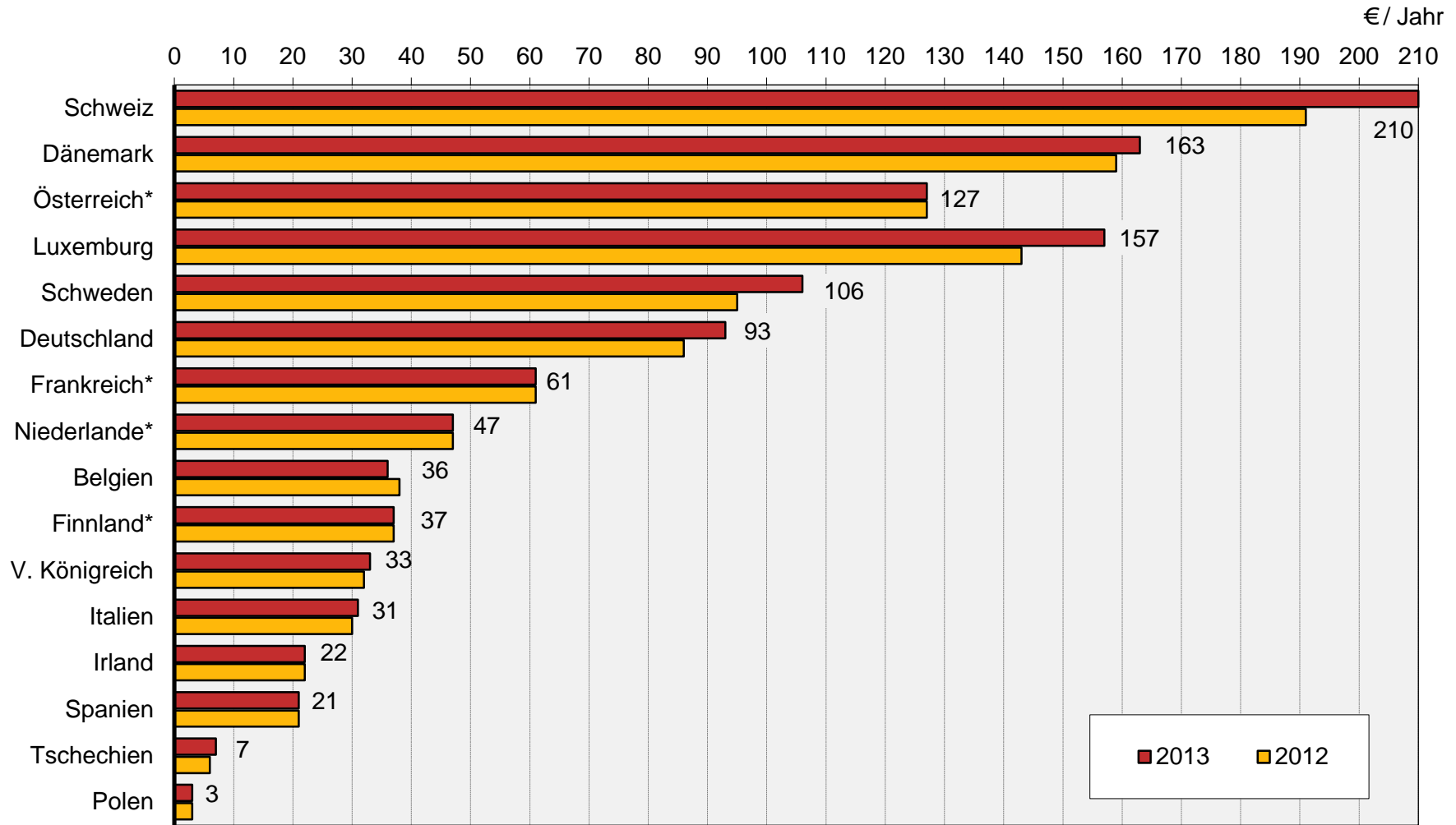
Stand: 11.03.2015



Pro-Kopf-Ausgaben für ökologische Lebensmittel in Europa

Abb
13-2

Agrarmärkte 2015 • Ökologische Erzeugnisse



* keine Daten für 2013 verfügbar, Daten von 2012

Stand: 27.10.2015



Marktvolumen ökologischer Lebensmittel in Europa

Tab
13-4

Agrarmärkte 2015 • Ökologische Erzeugnisse

in Mio. €	2010	2011	2012	2013 ▼
Deutschland	6.020	6.590	7.040	7.550
Frankreich	3.385	3.756	4.004	4.380
V. Königreich	2.000	1.882	1.950	2.065
Italien	1.550	1.720	1.885	2.020
Schweiz	1.187	1.411	1.520	1.668
Österreich	986	1.065	1.065 ¹⁾	1.065 ¹⁾
Spanien	905	965	998	998 ²⁾
Schweden	803	885	905	1.018
Dänemark	791	901	887	917
Niederlande	657	761	791	840
Belgien	421	435	417	403
Finnland	80	120	202	215
Tschechien	68	59	66	70 ²⁾
1) Daten von 2011				
2) Daten von 2012				

Stand: 09.04.2015



Wachstum des ökologischen Landbaus in Deutschland seit dem Jahr 1996 (jeweils Veränderung gegenüber dem Vorjahr)

Tab
13-5

Agrarmärkte 2015 • Ökologische Erzeugnisse

	jährlicher Flächenzuwachs		jährlicher Betriebszuwachs	
	ha	Wachstumsrate in %	Betriebe	Wachstumsrate in %
1996	44.684	.	711	.
1997	35.522	+10,0	831	+11,3
1998	26.825	+6,9	1.029	+12,6
1999	35.809	+8,6	1.212	+13,2
2000	93.696	+20,7	2.315	+22,2
2001	88.975	+16,3	1.962	+15,4
2002	61.980	+9,8	924	+6,3
2003	37.049	+5,3	850	+5,4
2004	33.864	+4,6	127	+0,8
2005	39.515	+5,2	417	+2,5
2006	18.133	+2,2	537	+3,2
2007	39.797	+4,8	1.146	+6,5
2008	42.450	+4,9	1.110	+5,9
2009	39.329	+4,3	1.234	+6,2
2010	43.587	+4,6	895	+4,3
2011	24.924	+2,5	564	+2,6
2012	18.729	+1,8	426	+1,9
2013	23.334	+2,5	239	+1,0
2014	-13.036	-1,2	127	+0,5

Stand: 03.11.2015



Entwicklung der Öko-Betriebe und -Flächen seit dem Jahr 2000 (nach Bundesländern)

Tab
13-6

Agrarmärkte 2015 • Ökologische Erzeugnisse

	Betriebe (Anzahl)					Fläche (in ha)				
	2000	2012	2013	2014 ▼	14/13 in %	2000	2012	2013	2014 ▼	14/13 in %
Bayern	3.280	6.666	6.724	6.783	+0,9	92.130	207.863	214.813	214.040	-0,4
Brandenburg/BE	403	814	795	803	+1,0	87.290	144.155	136.542	135.152	-1,0
Baden-Württemberg	4.292	6.780	6.921	6.919	±0,0	72.822	116.983	121.454	124.534	+2,5
Mecklenburg-Vorp.	477	811	808	785	-2,8	90.114	124.682	124.923	119.076	-4,7
Hessen	1.478	1.763	1.768	1.746	-1,2	51.252	81.486	84.310	85.885	+1,9
SN/HH/HB	763	1.470	1.444	1.452	+0,6	35.751	76.408	76.985	73.385	-4,7
N.-Westfalen	696	1.850	1.844	1.798	-2,5	24.506	69.692	70.791	70.069	-1,0
S.-Anhalt	175	368	376	376	±0,0	23.383	54.230	55.980	55.604	-0,7
Rheinl.-Pfalz	423	1.076	1.149	1.264	+10,0	12.736	44.215	52.592	53.988	+2,7
S.-Holstein	319	503	488	490	+0,4	18.439	35.172	40.157	37.085	-7,7
Sachsen	206	494	506	526	+4,0	14.284	35.564	36.192	36.663	+1,3
Thüringen	183	274	281	288	+2,5	20.774	35.592	36.332	32.901	-9,4
Saarland	45	163	167	168	+0,6	2.542	8.313	9.598	9.251	-3,6
Deutschland	12.740	23.032	23.271	23.398	+0,5	546.023	1.034.355	1.060.669	1.047.633	-1,2

Stand: 27.10.2015



Betriebe des ökologischen Landbaus im wirtschaftlichen Vergleich (WJ 13/14) (1)

Tab
13-7

Agrarmärkte 2015 • Ökologische Erzeugnisse

	Einheit	Ackerbau		Milchvieh		sonstiger Futterbau	
		öko	konv.	öko	konv.	öko	konv.
Betriebe	Zahl	77	587	183	929	76	280
Betriebsgröße Standard-Output	1.000 €	197	204	162	163	98	123
LF	ha	178	175	77	72	136	133
Vergleichswert	€/ha LF	768	762	537	519	516	517
Arbeitskräfte	AK	2,6	2,0	2,1	1,9	2,1	1,7
Nicht entlohnte AK (Fam.)	nAK	1,1	1,2	1,5	1,4	1,3	1,3
Weizenertrag	dt/ha	28,5	75,8	35,8	65,8	29,4	61,0
Kartoffelertrag	dt/ha	180,1	364,8	156,4	283,1	0,0	281,5
Milchleistung	kg/Kuh	0	5885	6174	7054	5024	4399
Weizenpreis	€/dt	37,8	18,4	43,7	17,4	33,1	17,7
Kartoffelpreis	€/dt	44,6	15,3	69,0	19,2	0,0	24,5
Milchpreis	€/100 kg	0,0	31,6	47,6	40,4	0,0	38,2

Stand: 15.04.2015



Betriebe des ökologischen Landbaus im wirtschaftlichen Vergleich (WJ 13/14) (2)

Tab
13-7

Agrarmärkte 2015 • Ökologische Erzeugnisse

	Einheit	Ackerbau		Milchvieh		sonstiger Futterbau	
		öko	konv.	öko	konv.	öko	konv.
Umsatzerlöse		1.579	1.480	2.338	2.489	694	840
landw. Pflanzenproduktion		1.253	1.310	98	220	44	163
Tierproduktion		60	79	2.131	2.148	493	629
sonst. betriebliche Erträge	€/ha LF	731	544	913	745	749	616
Direktzahlungen u. Zuschüsse		509	378	634	436	563	488
Zahlungen aus Agrarumweltmaßn.		156	13	189	36	180	96
sonst. betriebl. Aufwendungen		601	465	808	693	439	359
Materialaufwand		731	759	1.022	1.283	429	565
Düngemittel		49	204	18	103	5	51
Pflanzenschutz	€/ha LF	4	163	1	46	0	18
Tierzukäufe		17	17	28	63	56	126
Futtermittel		10	23	327	406	40	99
Personalaufwand		227	97	187	157	126	82
Gewinn	€/ha LF	481	466	728	692	247	246
Gewinn	€/Untern.	86.970	81.551	55.467	50.885	33.736	33.195
Gewinn + Personalaufwand	€/AK	48.398	49.815	33.005	33.286	24.078	25.956

Stand: 15.04.2015



Entwicklung der Flächennutzung im Ökolandbau in Deutschland

Tab
13-8

Agrarmärkte 2015 • Ökologische Erzeugnisse

in 1.000 ha LF	Ökologischer Landbau						Landbau insgesamt 2013	Öko-Anteil 2013 in %
	2008	2009	2010	2011	2012	2013 ▼		
Ackerland	385,0	415,0	435,0	435,0	430,0	455,0	11.875,9	3,8
Getreide	188,0	209,0	207,0	204,0	202,0	202,0	6.533,7	3,1
Futterbau/ Ackerfutter	138,0	153,0	151,0	154,0	153,0	153,0	2.760,3	5,5
Hülsenfrüchte	23,8	21,9	26,5	25,5	22,2	25,0	74,7	33,5
Hackfrüchte	9,4	10,1	9,6	9,6	9,6	9,5	604,4	1,6
Flächenstilllegung/ Gründüngung	8,0	7,2	8,5	9,5	6,5	4,0	198,9	2,0
Ölsaaten z. Körnergewinnung	5,7	7,2	6,8	5,8	8,2	6,8	1.501,2	0,5
Körnermais	4,5	5,0	4,4	4,0	4,5	5,5	497,0	1,1
Grünland ohne Streuobst	490,0	500,0	520,0	535,0	560,0	550,0	4.621,0	12,2
Streuobstfläche	13,3	14,3	16,1	16,5	17,0	16,0	300,0	-
Gemüse ¹⁾	10,6	10,5	10,6	10,9	10,5	10,8	113,5	9,5
Obst ¹⁾	5,6	5,7	5,7	5,8	6,8 ²⁾	8,5	52,7	16,1
Wein	4,4	4,7	5,4	6,9	7,4	7,1	98,9	7,2
Insgesamt	907,8	947,1	990,7	1.015,6	1.034,4	1.060,7	16.699,6	6,4

1) Marktanbau
2) Quelle ab 2012 geändert, nur eingeschränkt mit Vorjahren vergleichbar

Stand:13.04.2015

Entwicklung des Viehbestandes in deutschen Öko-Betrieben



Tab
13-9

Agrarmärkte 2015 • Ökologische Erzeugnisse

Anzahl in 1.000	Ökologischer Landbau						Landbau insgesamt 2013	Öko-Anteil 2013 in %
	2008	2009	2010	2011	2011	2013 ▼		
Kühe insgesamt	245,8	243,0	263,0	266,0	268,0	267,0	4.895,6	5,5
Milchkühe	117,0	120,0	133,0	139,0	145,0	143,0	4.223,0	3,4
Mastschweine ¹⁾	115,0	120,0	101,0	109,0	116,0	117,0	18.097,1	0,6
Zuchtsauen	15,8	16,4	16,4	15,8	16,7	15,1	2.117,8	0,7
Mutter-und Milchschafe	141,0	139,0	138,0	130,0	130,0	120,0	1.117,5	10,7
Legehennen ²⁾	1.733,8	2.091,5	2.300,0	2.900,0	3.300,0	3.800,0	43.200,0	8,8
Masthähnchen	380,0	490,0	550,0	580,0	600,0	790,0	97.146,0	0,8
Gänse	32,0	32,0	39,0	38,5	47,0	56,0	930	6,0
Puten	210,0	305,0	265,0	222,0	285,0	292,0	13.256,0	2,2
Eierproduktion (in Mio.)	468,0	565,0	621,0	783,0	891,0	1.034,0	12.593,0	8,2

1) inklusive Jungschweine

2) 2007-2009 DESTATIS-Dezembererhebung, ab 2010 MEG/AMI-Berechnung

Stand: 13.04.2015



Entwicklung von Öko-Umsätzen und Absatz in Deutschland

Tab
13-10

Agrarmärkte 2015 • Ökologische Erzeugnisse

in Mrd. €	2012	2013	2014
Öko-Umsatz			
Gesamt	7,04	7,55	7,91
Naturkostfachhandel ¹⁾	2,21	2,40	2,62
Lebensmitteleinzelhandel ²⁾	3,79	4,06	4,21
sonstige ³⁾	1,05	1,10	1,09
Öko-Anteil (in %)	3,66	3,74	
Absatz über verschiedene Absatzkanäle (in %)			
<i>Naturkostfachhandel¹⁾</i>	<i>31</i>	<i>32</i>	<i>33</i>
<i>Lebensmitteleinzelhandel²⁾4)</i>	<i>54</i>	<i>54</i>	<i>53</i>
<i>sonstige³⁾</i>	<i>15</i>	<i>14</i>	<i>14</i>
<small>1) einschl. Hofläden mit Wareneinkauf im Wert von > 50.000 € (u.a. vom Großhandel) 2) einschl. Drogeriemärkte 3) Bäckereien, Metzgereien, Wochenmärkte, Obst-/Gemüsefachgeschäfte, Abokisten, Versandhandel, Tankstellen, kleine Hofläden</small>			

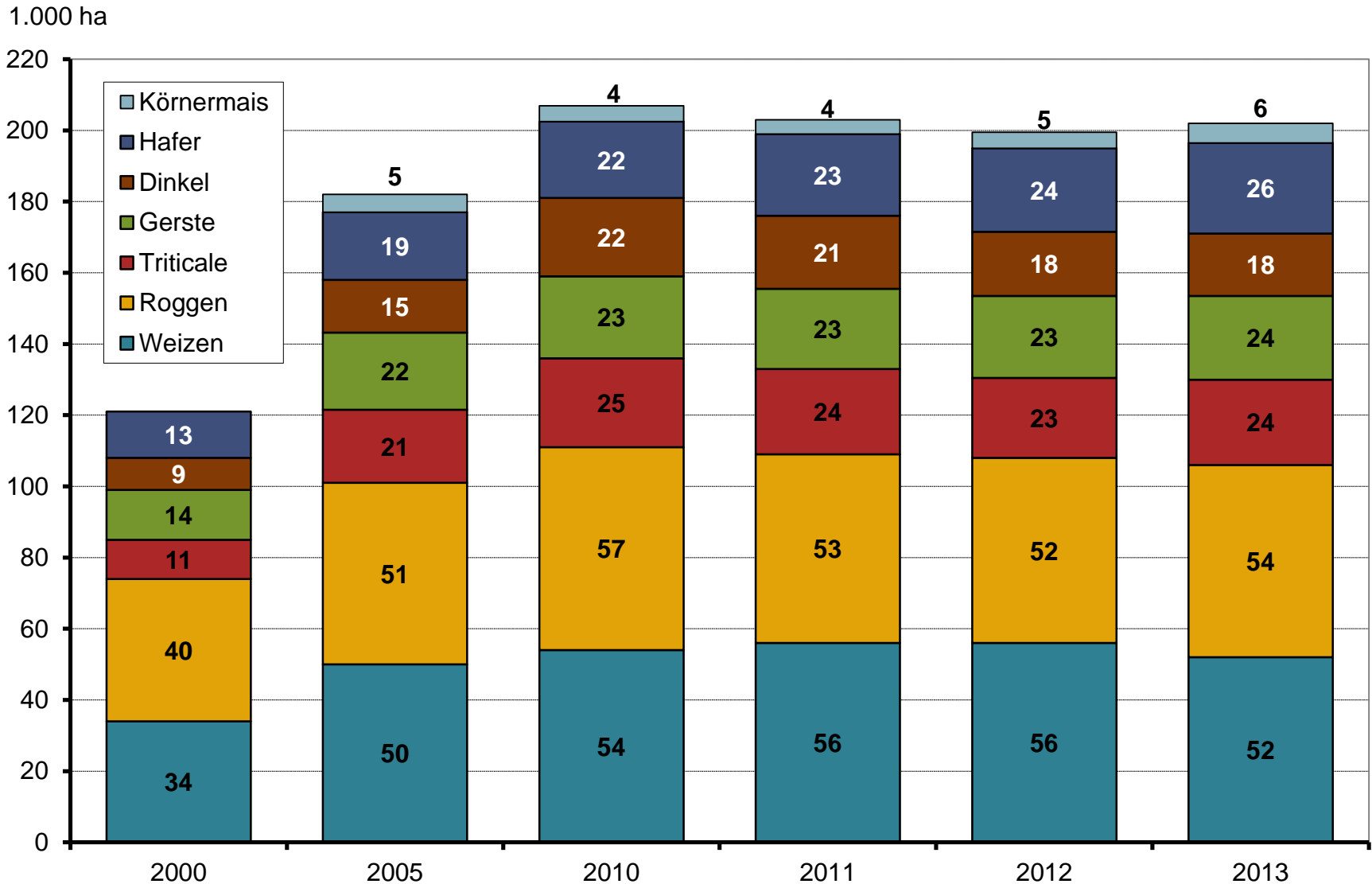
Stand: 06.05.2015



Entwicklung der Anbaufläche für Bio-Getreide in Deutschland seit dem Jahr 2000

Abb
13-3

Agrarmärkte 2015 • Ökologische Erzeugnisse



Stand: 11.03.2015



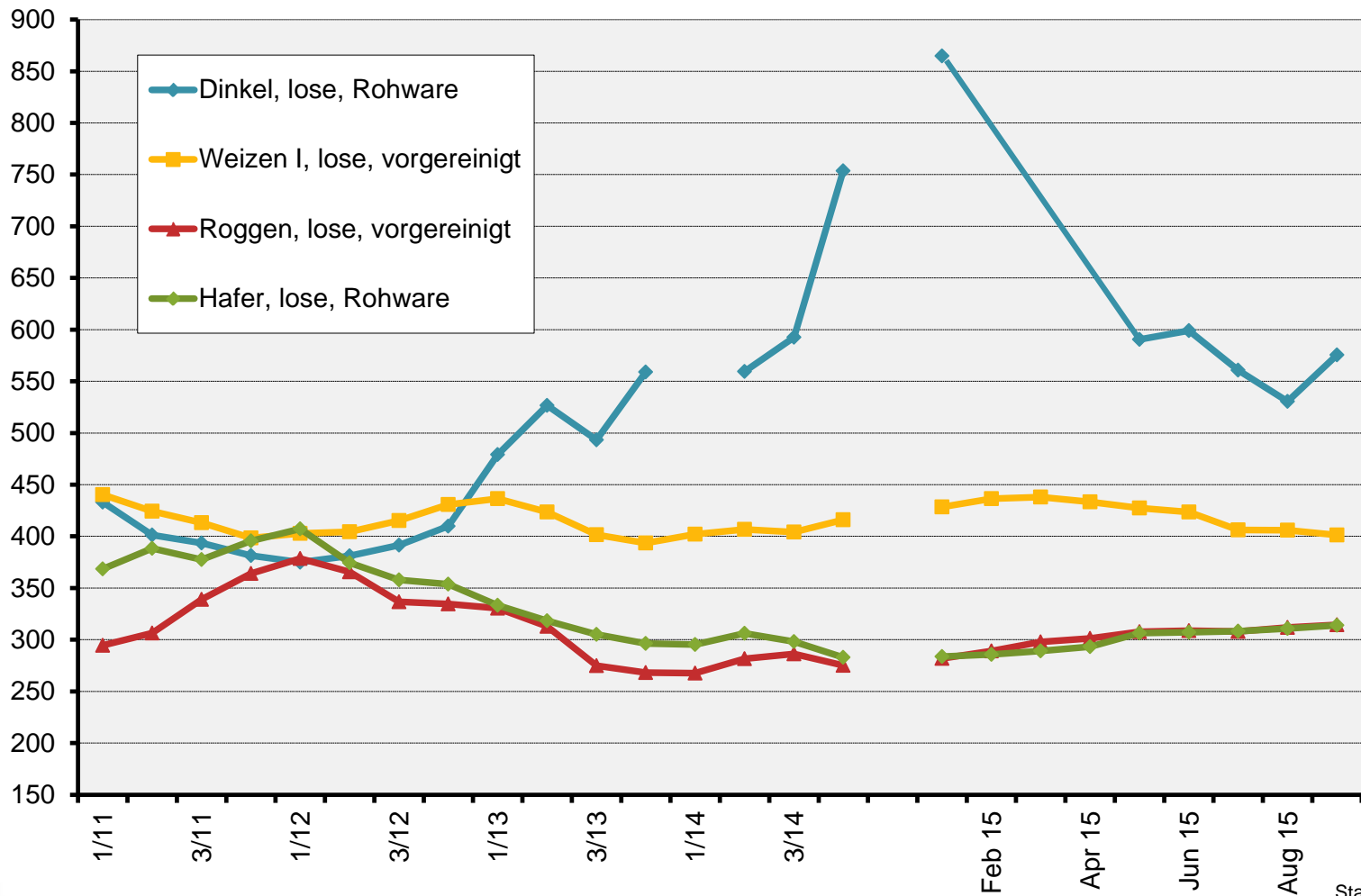
Preisentwicklung für Öko-Brot- und Futtergetreide in Deutschland (1)

Abb
13-4

Agrarmärkte 2015 • Ökologische Erzeugnisse

€/t,
an Großhandel,
ohne MwSt.

Brotgetreide



Stand: 05.11.2015

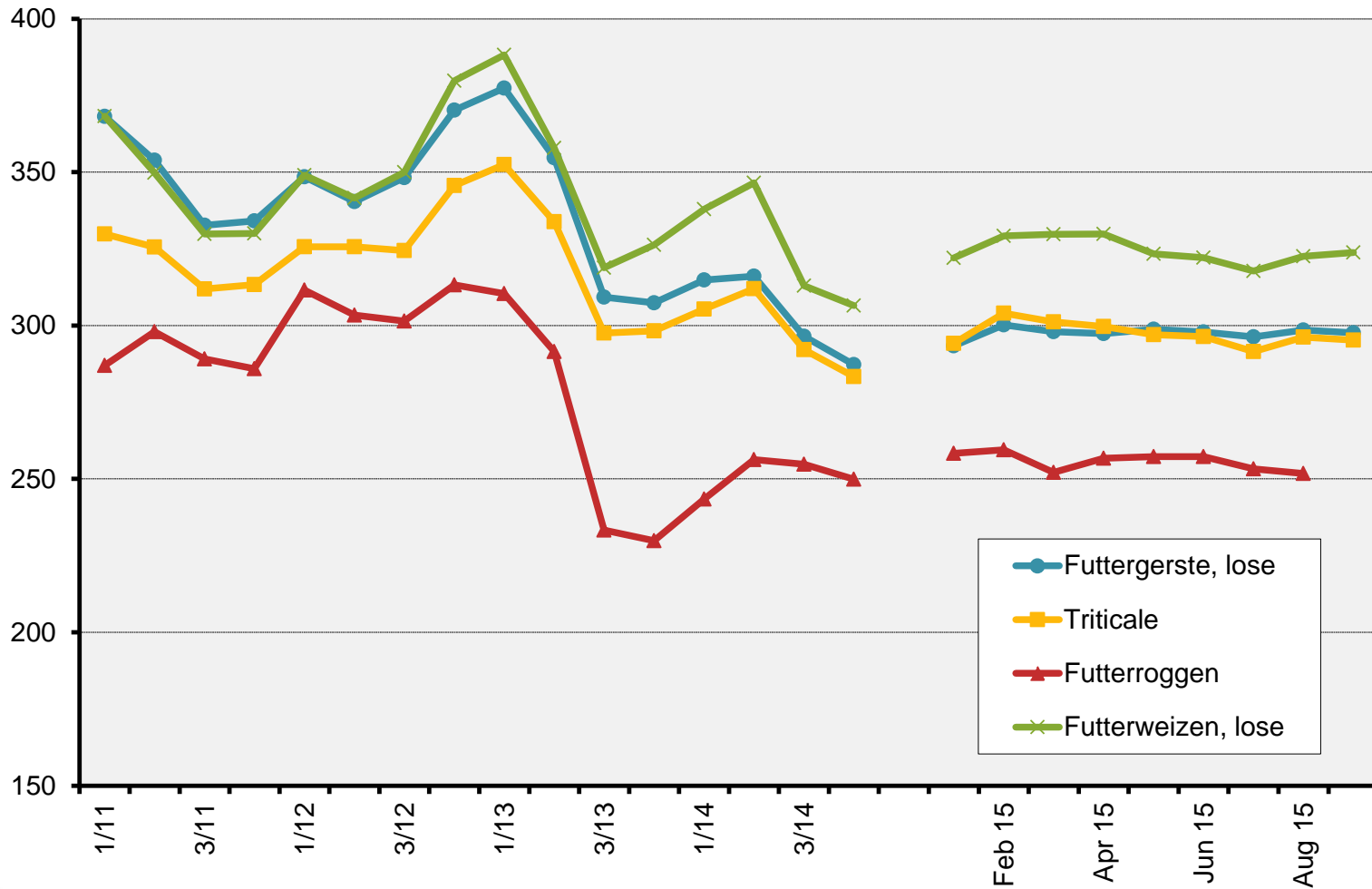


Preisentwicklung für Öko-Brot- und Futtergetreide in Deutschland (2)

Abb
13-4

€/t,
an Großhandel,
ohne MwSt

Futtergetreide



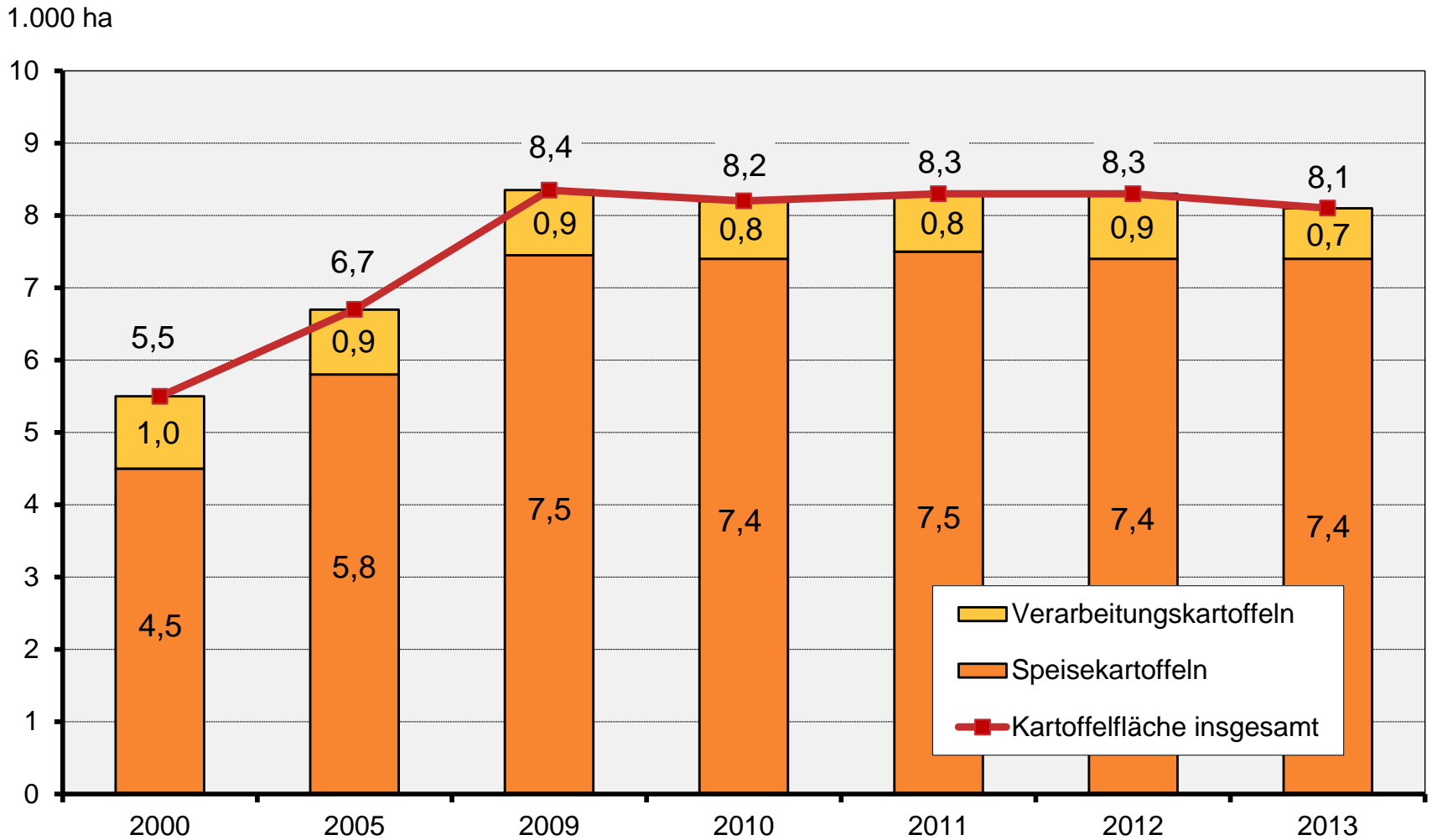
Stand: 05.11.2015



Entwicklung der Anbaufläche für Öko-Kartoffeln in Deutschland seit dem Jahr 2000

Abb
13-5

Agrarmärkte 2015 • Ökologische Erzeugnisse



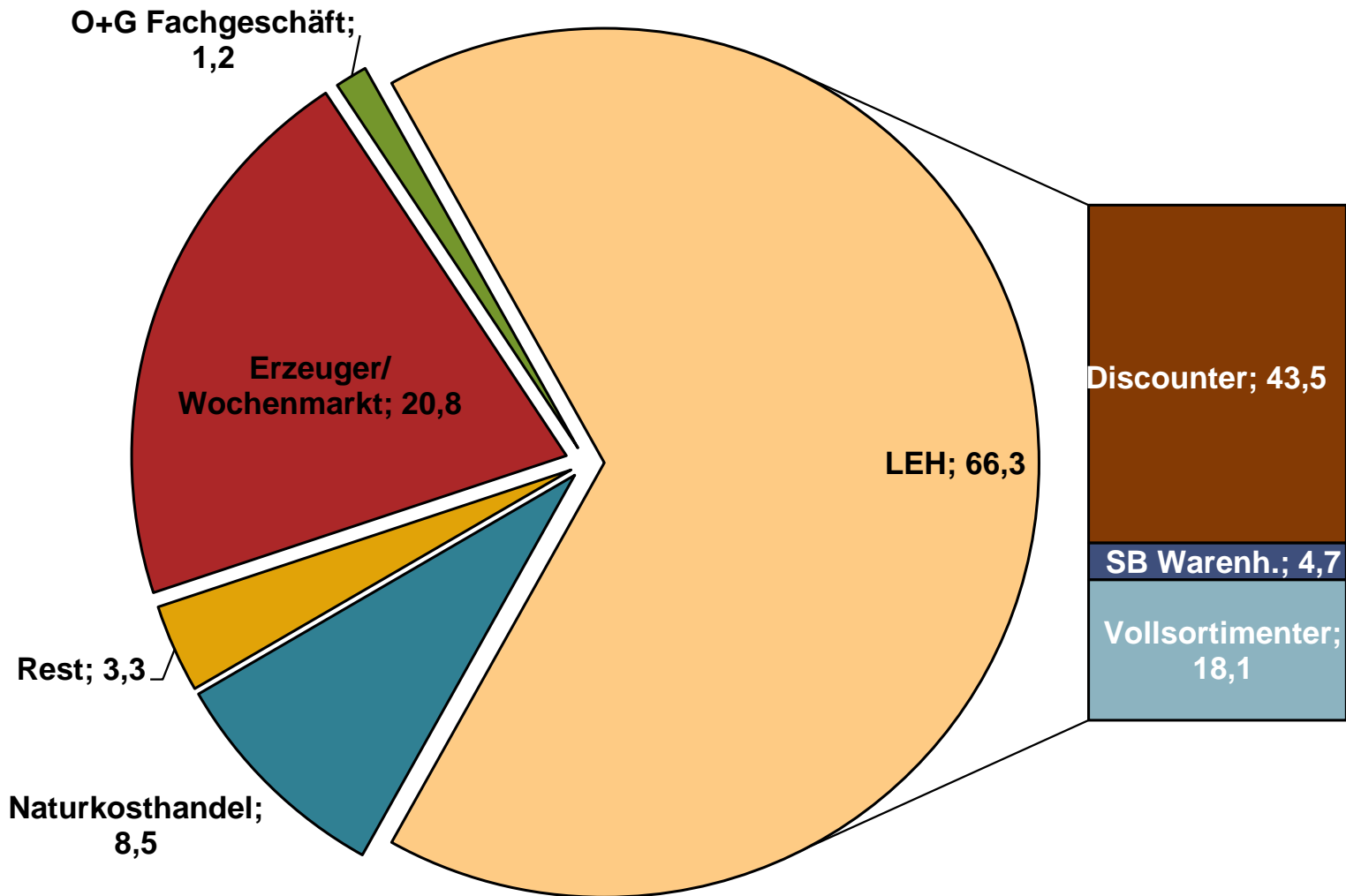
Stand: 05.05.2015



Absatz von Öko-Kartoffeln in Deutschland im Jahr 2014 (nach Einkaufsstätten)

Abb
13-6

Agrarmärkte 2015 • Ökologische Erzeugnisse



Stand: 05.05.2015



Öko-Obstbau in Deutschland

Tab
13-11

Agrarmärkte 2015 • Ökologische Erzeugnisse

in ha	2010	2011	2012	2013 ▼	Öko-Anteil 2013 in %
Obst¹⁾	5.700	5.800	6.800	8.485	16,1
Kernobst ²⁾	3.300	3.400	5.000	5.000	14,9
– Äpfel ²⁾	3.100	3.200	4.700	4.700	14,9
Steinobst ²⁾	350	350	1.800	1.800	15,2
Strauchbeeren ³⁾	770	780	1.546	1.685	23,1

1) Marktanbau
2) Schätzung DESTATIS, Ökologischer Landbau in Deutschland 2012
3) Quelle ab 2012: DESTATIS-Erhebung "Strauchbeerenanbau und -ernte"

Stand: 15.04.2015



Öko-Obstbau in Deutschland nach Bundesländern (seit dem Jahr 2003)

Tab
13-12

Agrarmärkte 2015 • Ökologische Erzeugnisse

	2003	2005	2007	2010 ¹⁾	2013 ▼	Öko-Anteil 2013 in %
Anbaufläche (in ha)						
Baden-Württemberg	1.302	1.404	1.622	1.817	2.000	9,5
Niedersachsen	888	983	1.106	1.262	1.600	14,0
Bayern	388	501	446	672	600	14,3
Sachsen	438	522	1.168	461	600	15,4
Brandenburg	700	777	546	.	700	25,0
Deutschland	5.407	5.851	6.986	7.847	8.600	13,6
Betriebe						
Baden-Württemberg	326	368	361	440	400	6,3
Niedersachsen	127	137	131	163	200	10,0
Bayern	413	247	244	334	100	10,5
Sachsen	13	17	18	34	.	.
Brandenburg	54	75	82	.	100	50,0
Deutschland	1.274	1.191	1.209	1.531	1.400	10,5

1) Baum-/Beerenobstanlagen einschl. Nüsse; Vergleichbarkeit mit Vorjahren aufgrund geänderter Datenerhebung eingeschränkt

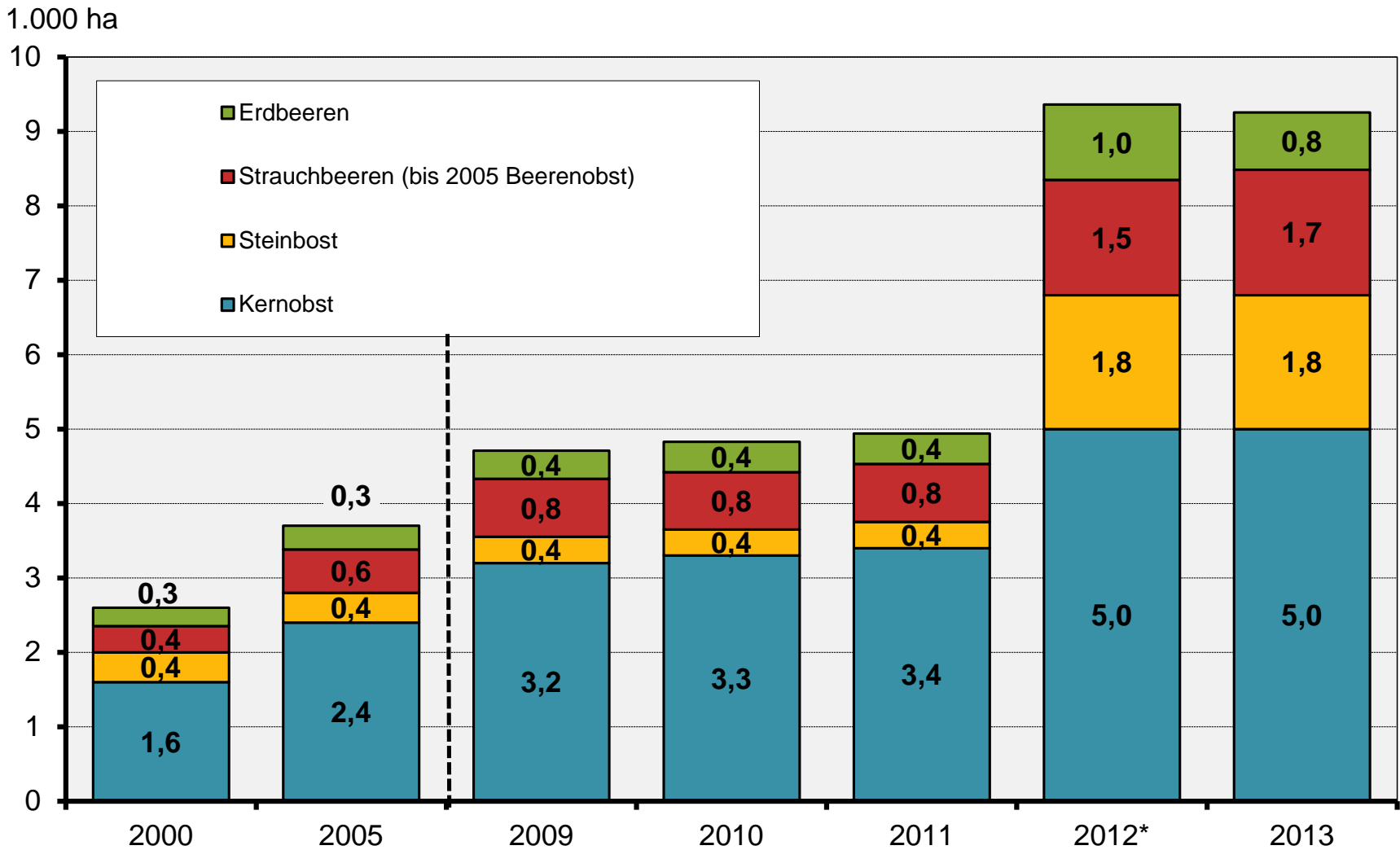
Stand: 08.05.2015



Entwicklung der Anbaufläche für Öko-Obst in Deutschland ab dem Jahr 2000

Abb 13-7

Agrarmärkte 2015 • Ökologische Erzeugnisse



* ab 2012 geänderte Datenerfassung, nur eingeschränkt mit Vorjahren vergleichbar

Stand: 05.05.2015

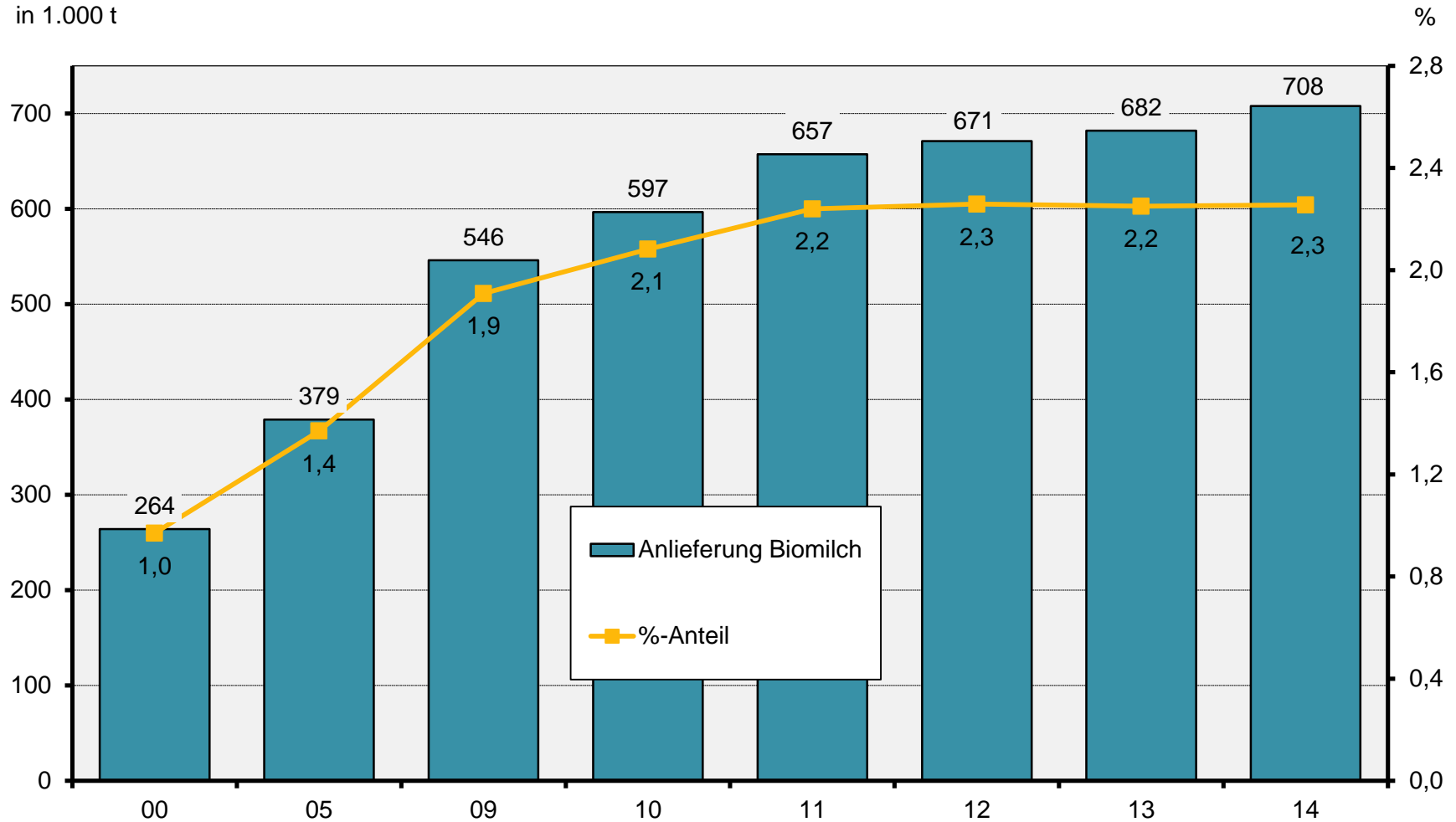


Anlieferung von Öko-Milch an Molkereien in Deutschland seit dem Jahr 2000

Abb
13-8

Agrarmärkte 2015 • Ökologische Erzeugnisse

in 1.000 t



Stand: 27.10.2015

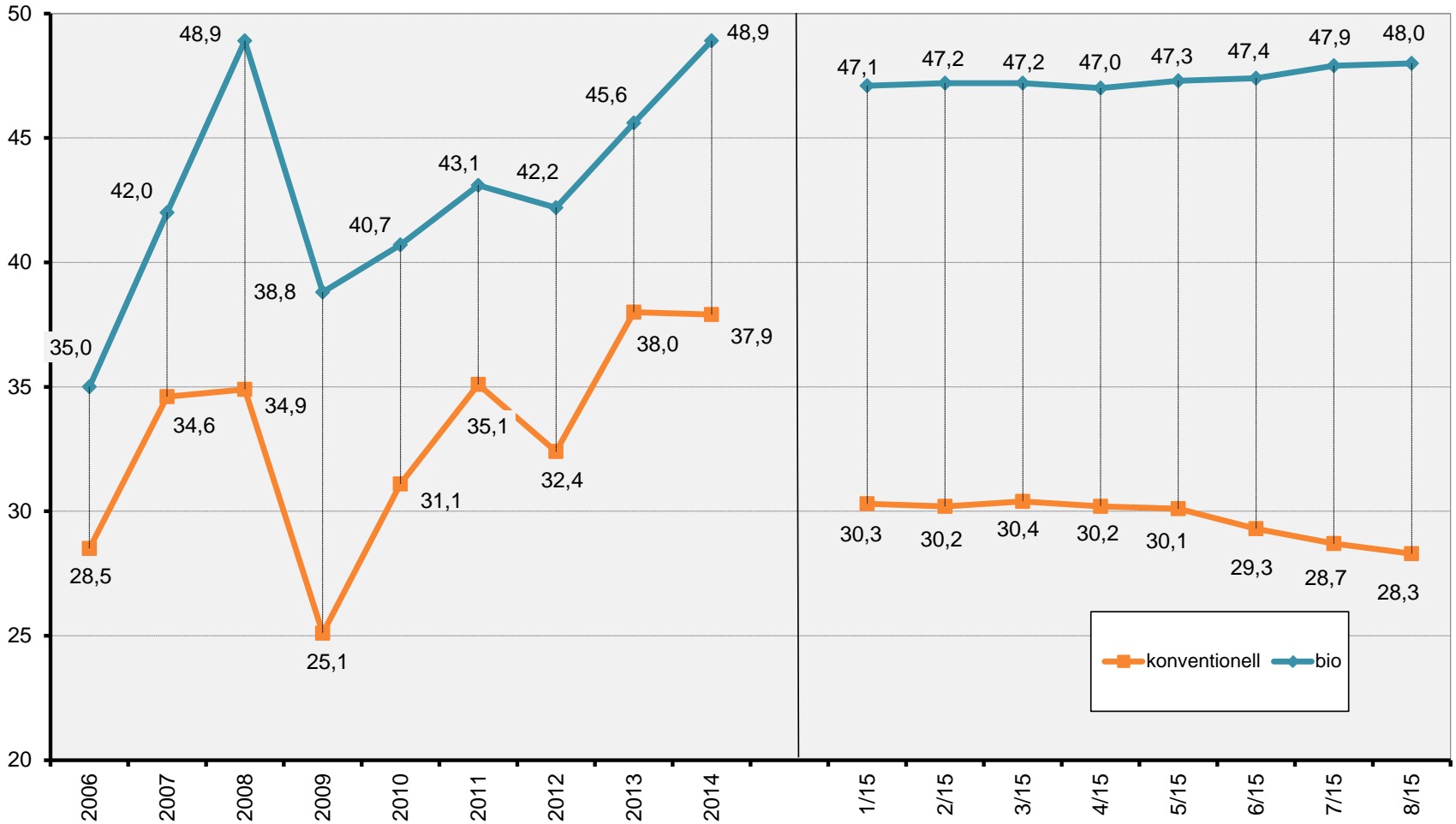


Bio-Milchpreise und Preisabstand zu konventionell erzeugter Milch ab 2006

Abb
13-9

Agrarmärkte 2015 • Ökologische Erzeugnisse

ct/kg netto bei 4,2 % Fett und 3,4 % Eiweiß,
Jahre einschl. Nachzahlung, Monate ohne Nachzahlungen



* vorläufig

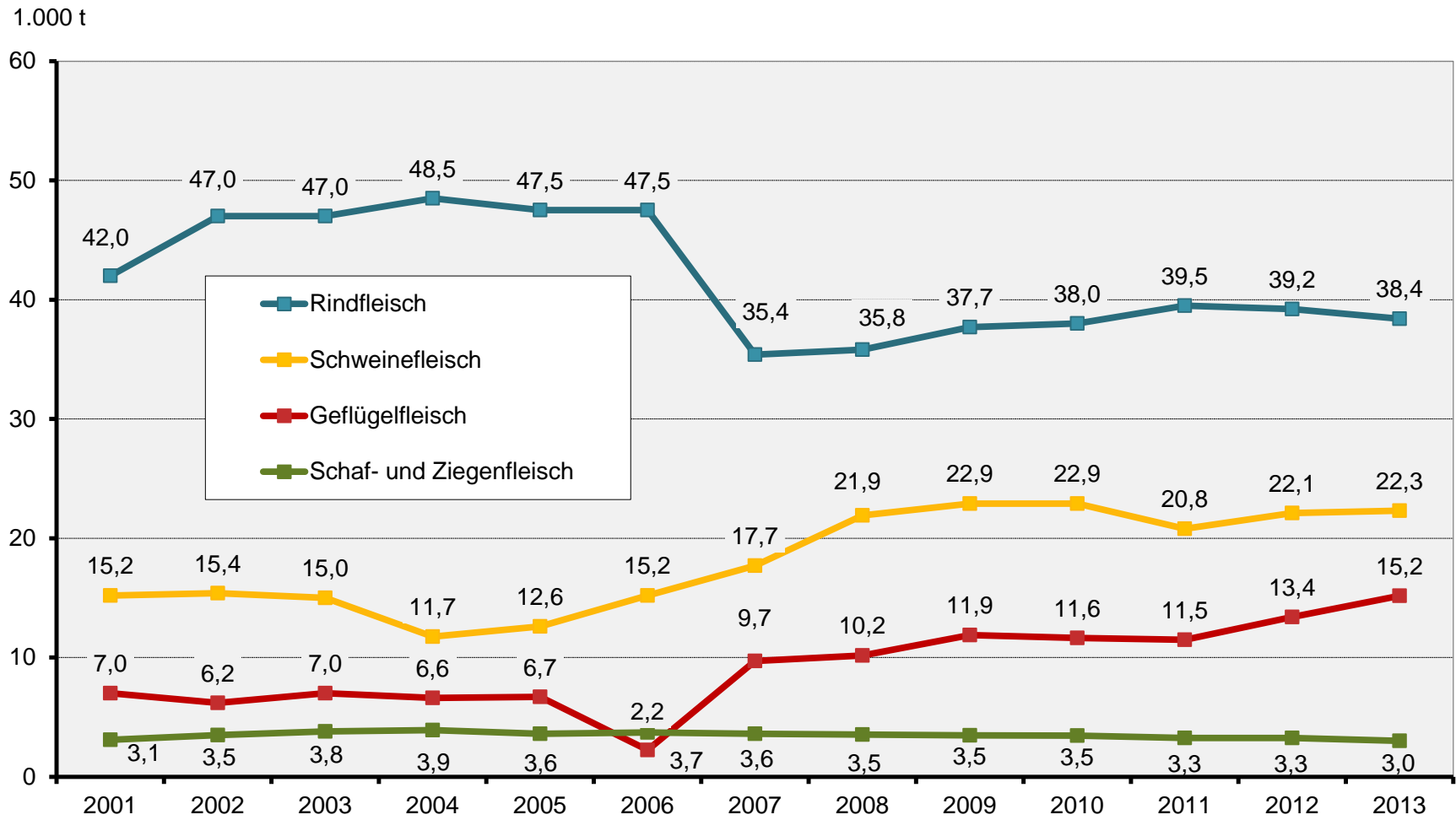
Stand: 27.10.2015



Öko-Fleischerzeugung in Deutschland ab dem Jahr 2000

Abb
13-10

Agrarmärkte 2015 • Ökologische Erzeugnisse



Rindfleischproduktion ab 2007 rückwirkend neu berechnet

Stand: 05.05.2015



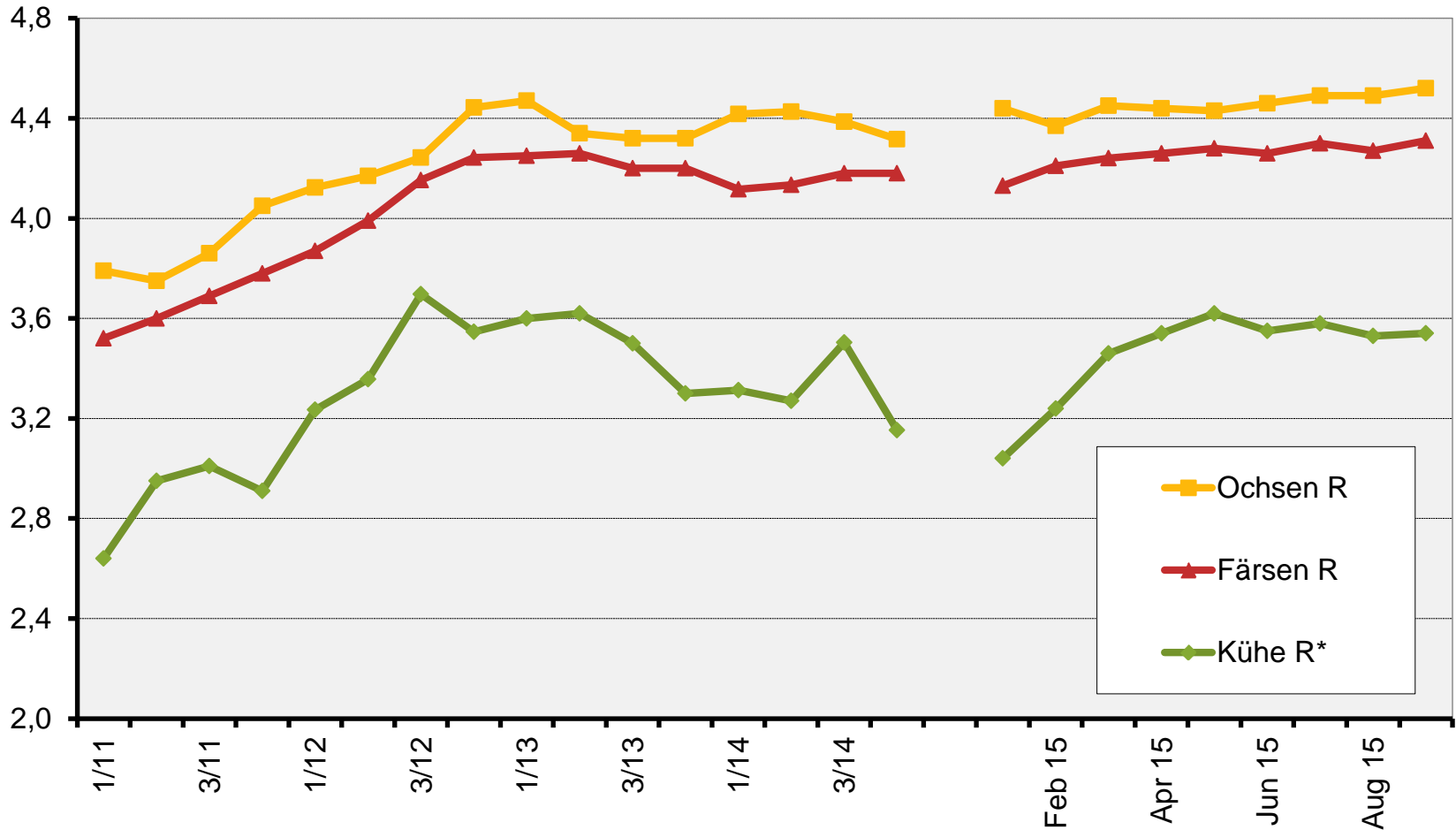
Entwicklung der Preise für Öko-Fleisch in Deutschland (1)

Abb
13-11

Agrarmärkte 2015 • Ökologische Erzeugnisse

€/kg SG,
frei Schlachtstätte,
ohne MwSt.

Rinder



* ab 07/08 Kühe O, ab 01/12 Kühe R

Stand: 05.11.2015



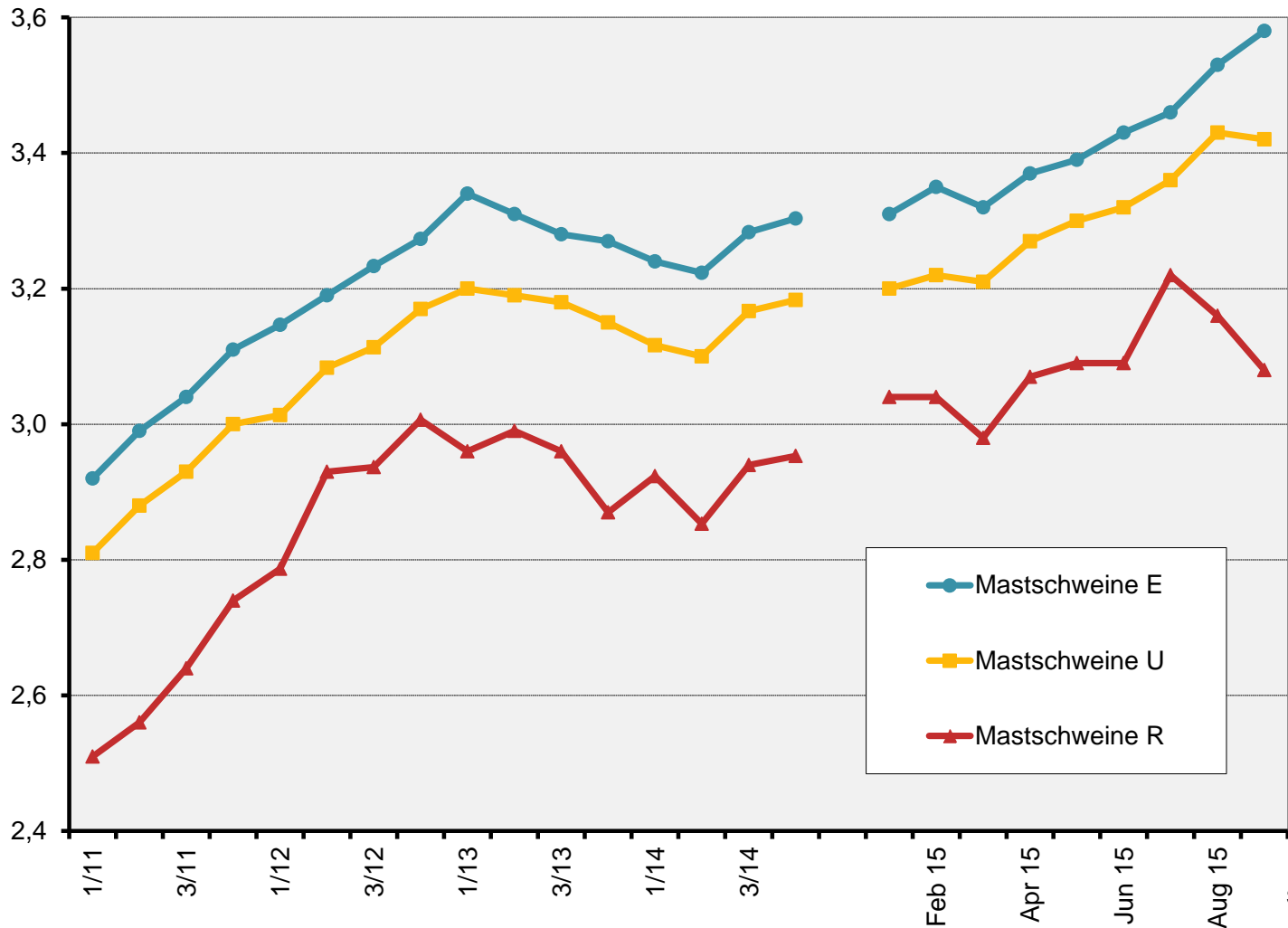
Entwicklung der Preise für Öko-Fleisch in Deutschland (2)

Abb
13-11

Agrarmärkte 2015 • Ökologische Erzeugnisse

€/kg SG,
frei Schlachtstätte,
ohne MwSt

Schweine



Stand: 05.11.2015

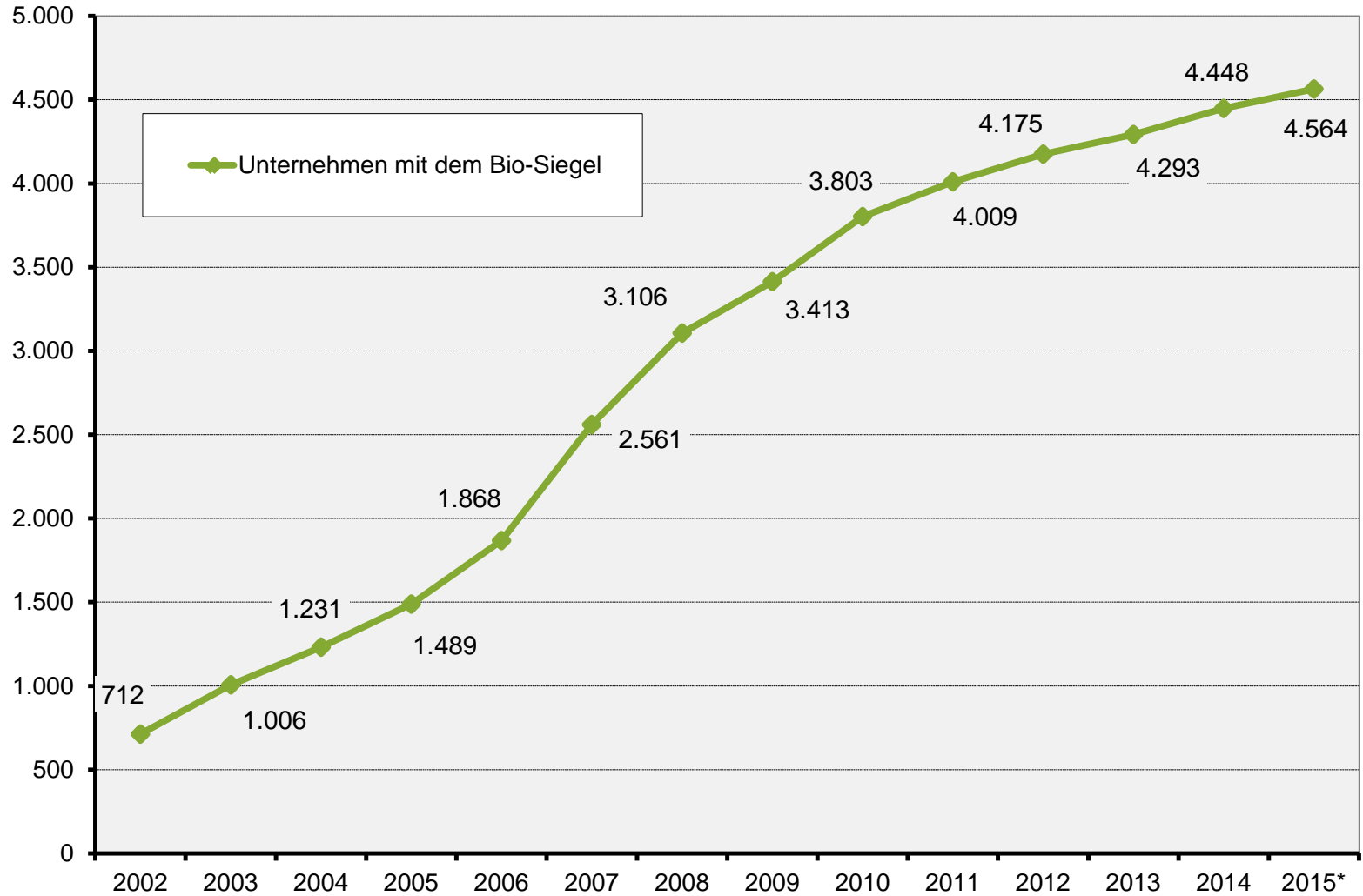


Verwendung des deutschen Bio-Siegels (1)

Abb
13-12

Agrarmärkte 2015 • Ökologische Erzeugnisse

Anzahl Unternehmen



* bis einschl. September

Stand: 04.11.2015

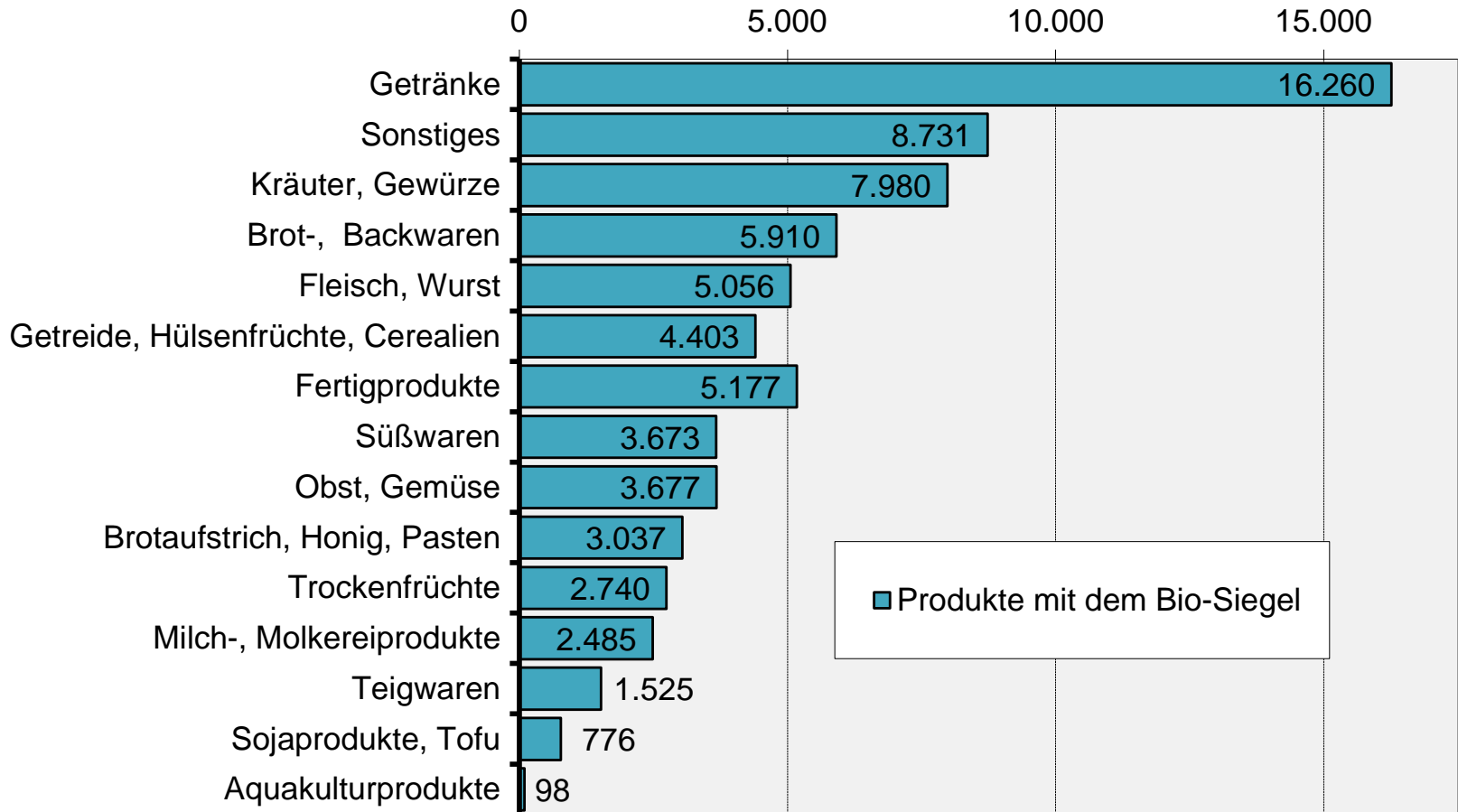


Verwendung des deutschen Bio-Siegels (2)

Abb
13-12

Agrarmärkte 2015 • Ökologische Erzeugnisse

Anzahl Produkte im September 2015



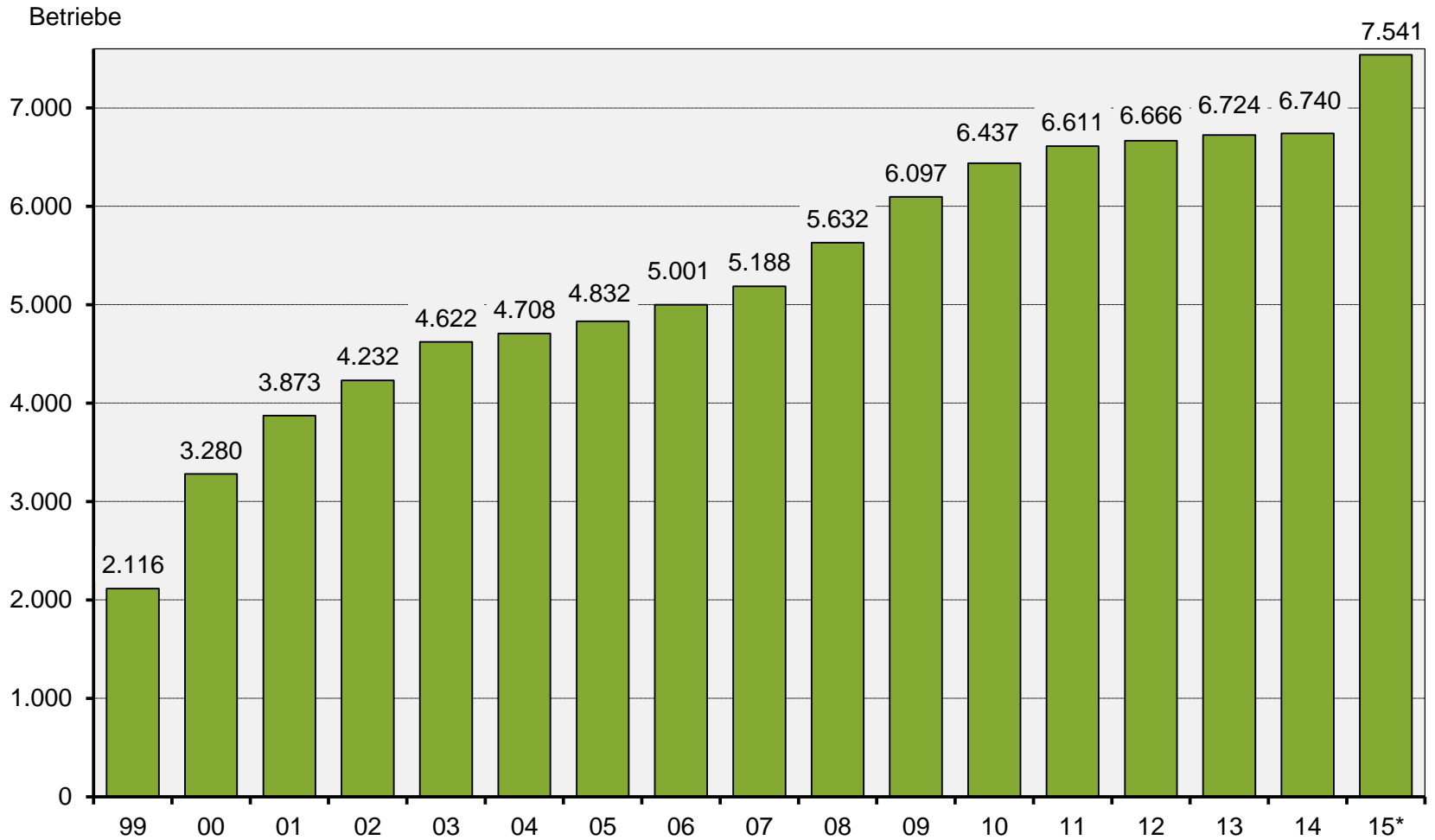
Stand: 04.11.2015



Entwicklung der Zahl der Öko-Betriebe in Bayern

Abb
13-13

Agrarmärkte 2015 • Ökologische Erzeugnisse



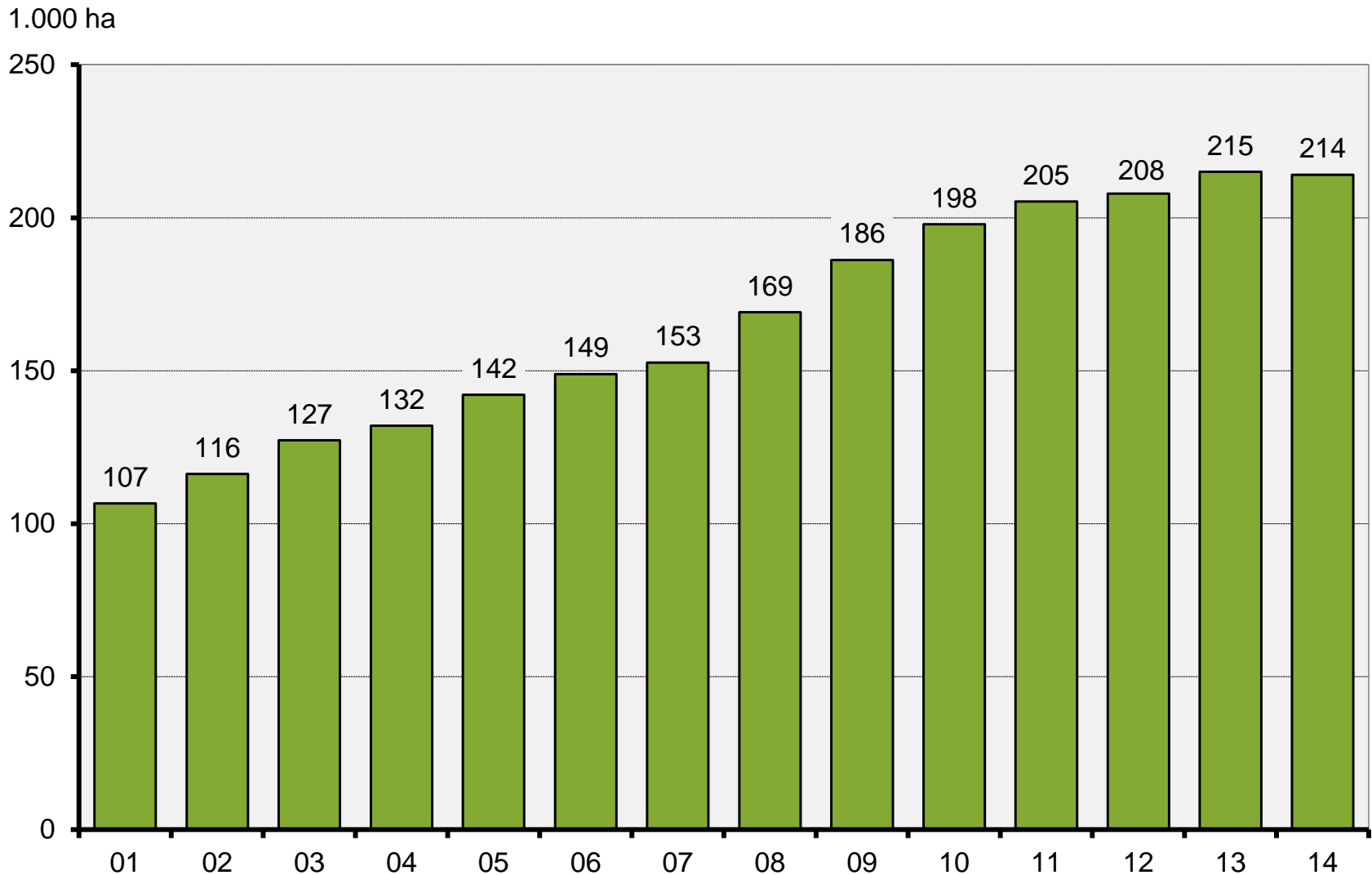
Stand: 03.11.2015



Entwicklung der Öko-Flächen in Bayern

Abb
13-14

Agrarmärkte 2015 • Ökologische Erzeugnisse



Stand: 04.11.2015



Öko-Anbauflächen in Bayern 2014

Tab
13-13

Agrarmärkte 2015 • Ökologische Erzeugnisse

in ha	Anbauflächen	
	2013	2014 ▼
Kleegras	16.620	16.612
Winterweizen	10.021	9.883
Dinkel	4.479	6.111
Wintertriticale	6.181	5.989
Winterroggen	8.727	5.855
Hafer	6.296	5.546
Sommergerste	3.563	3.697
Ackerbohnen	2.708	3.326
Körnermais	2.193	2.582
Erbsen	2.303	2.211
Silomais	2.408	2.208
Wintergerste	2.136	1.926
Luzerne	1.454	1.416
Sommerweizen	786	927
Samenvermehrung für Klee	701	870
Sojabohnen	793	858

Stand: 11.11.2014

in ha	Anbauflächen	
	2013	2014 ▼
Klee	829	816
Zuckerrüben	639	652
Sommertriticale	276	457
Sonnenblumen	380	336
Emmer, Einkorn	144	294
Winterraps	118	153
Süßlupine	54	115
Pflanzkartoffeln	142	110
Sommerroggen	201	107
Hopfen	97	103
Samenvermehrung für Gras	70	95
Frühkartoffeln	61	73
Öllein	47	45
Hartweizen	11	33
Hanf	29	26
Futterrüben	9	8

Stand: 11.11.2014



Ökologische Tierhaltung in Bayern

Tab
13-14

Agrarmärkte 2015 • Ökologische Erzeugnisse

Anzahl	Betriebe	
	2013	2014 ▼
Milch-, Mutter-, Ammenkühe	3.390	3.350
Legehennen über 6 Monate	1.750	1.847
Schafe	674	686
Ziegen	643	656
Mastschweine ab 50 kg	604	596
Mastgeflügel (Hähnchen, Enten, Gänse, Puten)	490	583
Zuchtsauen ab dem 1. Ferkeln	163	162

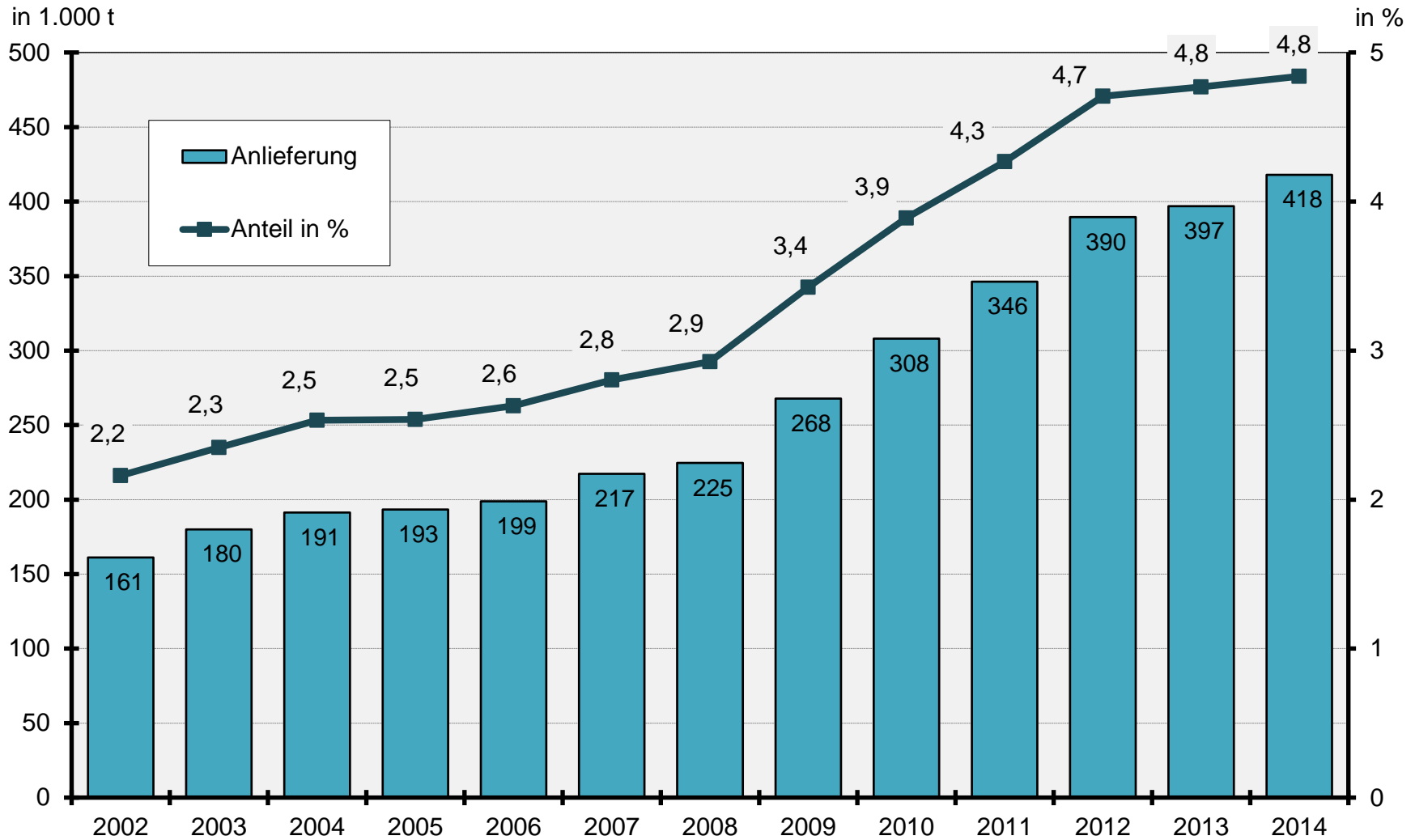
Stand: 11.11.2014



Anlieferung von Bio-Milch in Bayern

Abb
13-15

Agrarmärkte 2015 • Ökologische Erzeugnisse



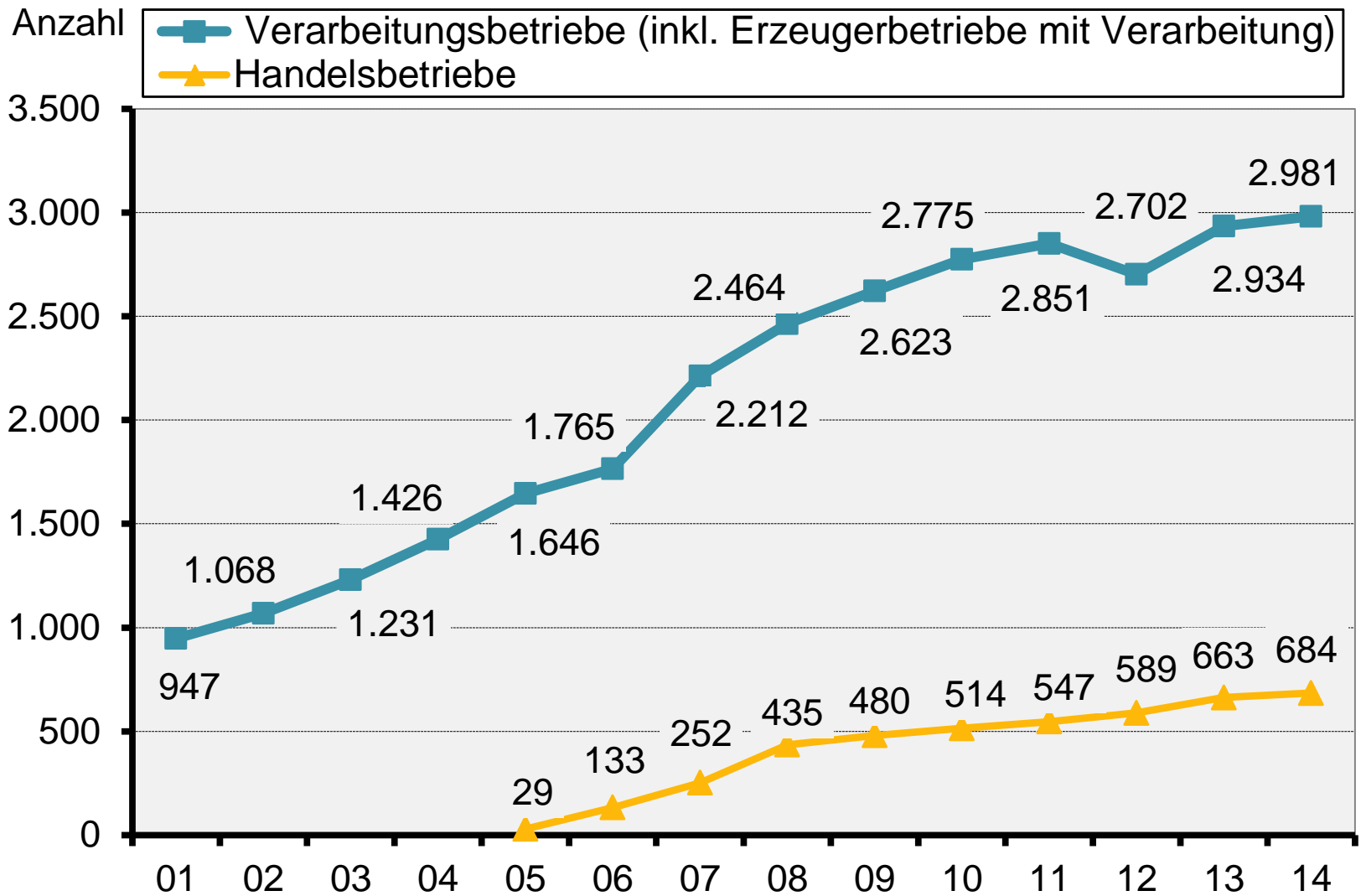
Stand: 04.11.2015



Entwicklung der Verarbeitungs- und Handelsbetriebe in Bayern

Abb
13-16

Agrarmärkte 2015 • Ökologische Erzeugnisse



Stand: 05.11.2015