

Betriebsmittel

des Jahresheftes Agrarmärkte 2015

Version vom 11.06.2015

Institut für Ernährungswirtschaft und Märkte



Entwicklung der Vorleistungen in der EU (1)

Tab
14-1

Agrarmärkte 2015 • Betriebsmittel

	1990		2000		2012		2013		2014		14/13	14/00
	Mrd. ECU ¹⁾	in % ²⁾	Mrd. €	in % ²⁾	Mrd. €	in % ²⁾	Mrd. €	in % ²⁾	Mrd. €	in % ²⁾	in %	in %
Lettland	.	.	0,17	58,4	1,00	75,7	1,05	80,8	1,04	83,8	-0,8	+511,3
Slowakei	.	.	1,03	75,7	1,82	75,9	1,81	75,2	1,73	77,0	-4,2	+68,2
Dänemark	4,72	59,5	5,29	62,9	8,28	69,7	8,44	75,7	8,09	76,1	-4,2	+52,9
Finnland	3,46	52,0	2,23	58,5	3,37	66,6	3,44	70,5	3,47	75,0	+0,8	+55,5
Schweden	3,75	61,6	3,17	67,7	4,57	71,4	4,79	74,0	4,55	73,9	-5,0	+43,6
Belgien	3,66	57,5	4,36	61,3	6,10	69,4	6,23	72,1	5,99	73,7	-4,0	+37,3
Irland	2,50	47,3	3,21	53,6	5,29	75,2	5,72	75,1	5,36	72,3	-6,4	+66,8
Tschechien	.	.	1,99	69,9	3,51	72,2	3,49	70,8	3,40	70,2	-2,7	+70,9
Frankreich	27,57	49,7	32,72	51,9	46,64	60,7	48,05	65,3	47,06	64,2	-2,1	+43,8
Portugal	2,81	45,6	3,05	50,0	4,39	67,0	4,40	63,9	4,23	63,8	-3,7	+38,9
Litauen	.	.	0,65	64,7	1,80	60,7	1,80	63,0	1,76	63,8	-2,1	+170,8
Niederlande	8,92	50,4	10,59	53,2	17,69	65,8	18,07	63,9	17,50	63,6	-3,1	+65,3
Deutschland	.	.	25,63	59,7	37,30	70,6	33,43	63,9	31,69	61,9	-5,2	+23,6
EU-15³⁾	.	.	140,31	49,7	206,70	60,3	206,27	59,8	200,90	59,4	-2,6	+43,2
EU-25	.	.	153,80	50,6	235,70	60,8	235,37	60,2	229,36	59,9	-2,6	+49,1
EU-27	.	.	160,25	50,6	246,66	60,6	248,16	60,1	241,57	59,9	-2,7	+50,7
EU-28	248,27	60,6	249,57	60,0	242,80	59,8	-2,7	.

1) European Currency Unit
2) der Enderzeugung
3) 1990: EU-12

Stand: 22.05.2015

Entwicklung der Vorleistungen in der EU (2)

Tab
14-1

Agrarmärkte 2015 • Betriebsmittel

	1990		2000		2012		2013		2014		14/13	14/00
	Mrd. ECU ¹⁾	in % ²⁾	Mrd. €	in % ²⁾	Mrd. €	in % ²⁾	Mrd. €	in % ²⁾	Mrd. €	in % ²⁾	in %	in %
Deutschland	.	.	25,63	59,7	37,30	70,6	33,43	63,9	31,69	61,9	-5,2	+23,6
Polen	.	.	7,40	62,6	14,18	61,1	14,24	60,2	14,13	61,4	-0,8	+90,9
Großbritannien	12,40	55,1	13,20	58,5	19,20	64,8	19,41	64,1	19,68	61,1	+1,4	+49,1
Slowenien	.	.	0,59	56,3	0,76	66,7	0,75	65,9	0,70	61,0	-6,4	+19,0
Bulgarien	.	.	1,75	51,8	2,76	62,4	2,70	61,4	2,41	60,1	-10,8	+37,6
Ungarn	.	.	3,10	61,0	4,92	65,6	4,91	63,0	4,69	60,0	-4,5	+51,1
Österreich	2,93	47,9	3,01	54,7	4,25	58,7	4,28	60,6	4,19	59,9	-2,0	+39,3
Rumänien	.	.	4,69	47,7	8,20	56,9	10,10	56,9	9,81	59,1	-2,9	+109,1
Griechenland	.	.	4,06	33,7	5,33	49,6	5,24	50,1	5,10	48,9	-2,8	+25,5
Spanien	11,27	36,3	13,47	37,1	20,63	49,2	20,86	47,2	20,65	48,7	-1,0	+53,3
Italien	17,53	40,3	16,22	37,3	23,37	46,3	23,56	44,5	23,01	45,9	-2,3	+41,9
EU-15³⁾	.	.	140,31	49,7	206,70	60,3	206,27	59,8	200,90	59,4	-2,6	+43,2
EU-25	.	.	153,80	50,6	235,70	60,8	235,37	60,2	229,36	59,9	-2,6	+49,1
EU-27	.	.	160,25	50,6	246,66	60,6	248,16	60,1	241,57	59,9	-2,7	+50,7
EU-28	248,27	60,6	249,57	60,0	242,80	59,8	-2,7	.

1) European Currency Unit
2) der Enderzeugung
3) 1990: EU-12

Stand: 22.05.2015

Anteil der verschiedenen Posten der Vorleistungen in der EU (1)

Tab
14-2

Agrarmärkte 2015 • Betriebsmittel

2014, in %	Tierische Produktion ¹⁾	Pflanzliche Produktion ²⁾	Energie	Instandhaltung Maschinen u. Gebäude	Landw. Dienstleistungen	sonstiges	Vorleistungen (Mrd. €)	Anteil an der Endherzeugung ▼
Lettland	30,8	23,2	19,1	9,1	3,1	14,7	1,0	83,8
Slowakei	20,4	22,2	14,7	4,6	7,3	30,8	1,7	77,0
Irland	51,5	12,7	9,3	8,8	7,6	10,2	5,4	72,3
Tschechien	37,2	18,5	17,1	9,5	3,2	14,6	3,4	70,2
Deutschland	40,3	14,0	11,7	10,2	6,7	17,1	31,7	61,9
Belgien	55,0	13,7	8,7	4,4	2,9	15,3	6,0	73,7
Schweden	32,2	16,0	10,0	8,8	7,5	25,6	4,6	73,9
Dänemark	43,0	12,6	6,1	9,2	6,7	22,4	8,1	76,1
Niederlande	32,6	14,7	11,0	9,1	13,9	18,8	17,5	63,6
Slowenien	53,0	14,8	16,5	7,2	2,7	5,8	0,7	61,0
Finnland	33,9	16,8	15,4	10,7	2,9	20,3	3,5	75,0
Estland	44,8	15,3	12,9	8,3	7,5	11,3	0,6	62,7
Großbritannien	33,6	19,9	8,6	9,6	6,8	21,4	19,7	61,1
EU-15	39,6	16,8	10,5	8,3	7,8	17,0	200,9	59,4
EU-25	39,3	17,3	11,6	8,4	7,4	16,1	229,4	59,9
EU-27	38,8	17,4	12,0	8,4	7,2	16,2	241,6	59,9
EU-28	38,8	17,5	12,0	8,4	7,2	16,2	242,8	59,8

1) Futter, Veterinärausgaben

2) Saatgut, Düngung und Pflanzenschutz- und Schädlingsbekämpfungsmittel

Stand: 22.05.2015

Anteil der verschiedenen Posten der Vorleistungen in der EU (2)

Tab
14-2

Agrarmärkte 2015 • Betriebsmittel

2014, in %	Tierische Produktion ¹⁾	Pflanzliche Produktion ²⁾	Energie	Instand- haltung Maschinen u. Gebäude	Landw. Dienst- leistungen	sonstiges	Vor- leistungen (Mrd. €)	Anteil an der End- erzeugung ▼
Deutschland	40,3	14,0	11,7	10,2	6,7	17,1	31,7	61,9
Ungarn	32,5	27,1	15,3	5,6	7,9	11,6	4,7	60,0
Portugal	48,7	10,6	8,3	5,6	3,5	23,2	4,2	63,8
Bulgarien	31,6	16,2	21,9	10,4	10,3	9,6	2,4	60,1
Frankreich	36,3	20,7	9,3	8,1	9,2	16,4	47,1	64,2
Litauen	32,7	26,0	14,4	7,3	2,3	17,2	1,8	63,8
Österreich	38,7	12,0	11,4	7,9	7,2	22,9	4,2	59,9
Polen	40,1	19,8	22,2	10,5	3,6	3,9	14,1	61,4
Rumänien	28,5	20,6	20,7	7,6	2,1	20,5	9,8	59,1
Griechenland	35,3	14,7	24,0	4,4	6,6	15,0	5,1	48,9
Spanien	51,2	18,0	9,6	10,0	2,3	8,9	20,6	48,7
Italien	38,9	16,0	12,6	4,9	11,2	16,5	23,0	45,9
EU-15	39,6	16,8	10,5	8,3	7,8	17,0	200,9	59,4
EU-25	39,3	17,3	11,6	8,4	7,4	16,1	229,4	59,9
EU-27	38,8	17,4	12,0	8,4	7,2	16,2	241,6	59,9
EU-28	38,8	17,5	12,0	8,4	7,2	16,2	242,8	59,8

1) Futter, Veterinärausgaben
2) Saatgut, Düngung und Pflanzenschutz- und Schädlingsbekämpfungsmittel

Stand: 22.05.2015

Vorleistungen der Landwirtschaft in Deutschland in jeweiligen Preisen (ohne MwSt.)

Tab
14-3

Agrarmärkte 2015 • Betriebsmittel

in Mio. €	70/71 ³⁾	80/81 ³⁾	90/91	2000 ⁴⁾	2012	2013 ▼	13/12 in %	13/00 in %
Futtermittel	3.301	6.249	5.933	10.861	17.675	16.675	-5,7	+53,5
andere Güter u. Dienstleistungen	808	1.659	2.746	3.663	5.198	4.770	-8,2	+30,2
Energie, Schmierstoffe ¹⁾	1.019	2.613	2.869	2.241	3.915	4.075	+4,1	+81,8
Düngemittel	1.186	2.427	1.708	1.754	2.504	2.410	-3,8	+37,4
Instandh. Maschinen	1.040	1.718	2.211	1.790	2.245	2.381	+6,1	+33,0
Landwirtsch. Dienstleistungen ²⁾	149	240	235	1.269	1.766	2.131	+20,7	+67,9
Pflanzenschutzmittel	194	499	966	1.343	1.642	1.768	+7,7	+31,6
Tierarzt u. Medikamente	20	99	130	625	899	923	+2,7	+47,7
Saat- u. Pflanzgut	220	481	941	897	902	897	-0,6	±0,0
Instandh. Wirtschaftsgebäude	274	437	744	640	693	692	-0,1	+8,1
Vorleistungen insgesamt	8.212	16.421	18.483	25.633	37.439	36.722	-1,9	+43,3

1) für Dieselkraftstoff unverbilligter Preis

2) einschl. eventueller Unterausgleich aus der Pauschalierungsregelung für die Umsatzsteuer

3) früheres Bundesgebiet

4) durch die Umstellung der volkswirtschaftlichen Gesamtrechnung auf das Europäische System Volkswirtschaftlicher Gesamtrechnungen (ESVG) ab 1995/96 nur eingeschränkte Vergleichbarkeit mit vorhergehenden Jahren möglich

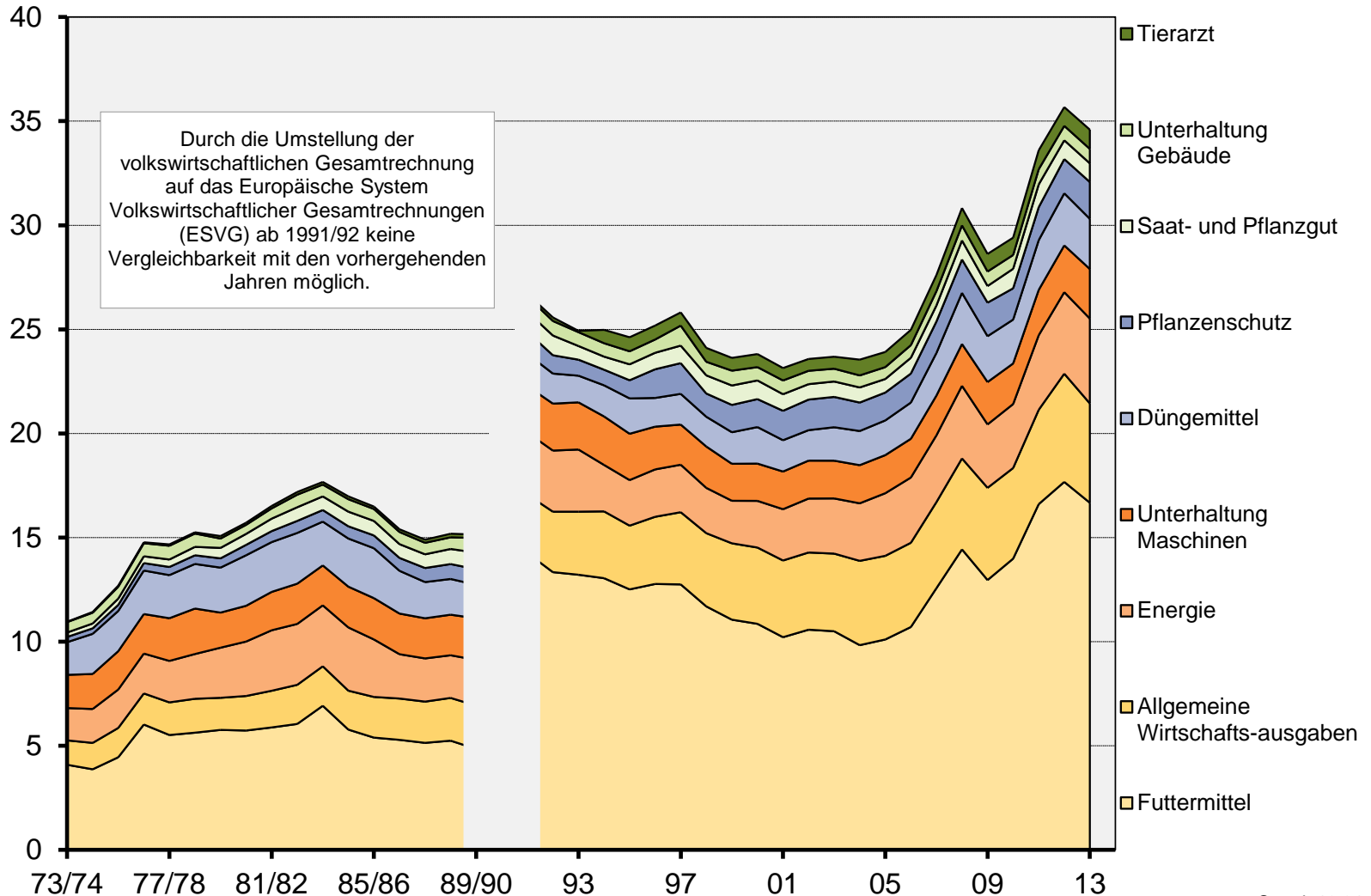
Stand: 15.04.2015

Vorleistungen der Landwirtschaft in Deutschland

Abb
14-1

Agrarmärkte 2015 • Betriebsmittel

Mrd. EUR



Stand: 16.04.2015

Das Futteraufkommen aus Inlandserzeugung und Einfuhren in Deutschland

Tab
14-4

Agrarmärkte 2015 • Betriebsmittel

in 1.000 t, umgerechnet in Getreideeinheiten(GE)	02/03	10/11	11/12	12/13 ^v ▼	12/13 zu 11/12 in %	12/13 zu 02/03 in %
Futteraufkommen insgesamt	82.936	79.389	79.579	79.634	+0,1	-4,0
- Grün- und Raufutter	45.499	40.653	41.763	42.419	+1,6	-6,8
Getreide- und Kraftfutter						
- Getreide	24.127	25.991	24.350	24.255	-0,4	+0,5
- Ölkuchen und -schrote	5.840	6.796	7.254	7.089	-2,3	+21,4
- Fette	1.131	1.255	1.301	1.304	+0,2	+15,3
- Trockenschnitzel	1.029	1.034	1.189	1.169	-1,7	+13,6
- Kleien	1.033	1.072	1.065	1.083	+1,7	+4,8
- Schlempe, Treber, Futterhefen	470	767	794	762	-4,0	+62,1
- Maiskleberfutter u.a.	695	420	316	224	-29,1	-67,8
- Trockengrünfutter	259	174	189	174	-7,9	-32,8
- Hülsenfrüchte	515	112	156	153	-1,9	-70,3
- Melasse	425	213	263	101	-61,6	-76,2
- Fischmehl	16	22	26	34	+30,8	+112,5
- Zitrus- und Obsttrester	106	49	30	23	-23,3	-78,3
- Maniok u. a.	8	0	2	1	-50,0	-87,5

Stand: 15.04.2015

Die Herstellung von Mischfutter in Deutschland

Tab
14-5

Agrarmärkte 2015 • Betriebsmittel

in 1.000 t	90/91	00/01	10/11	12/13	13/14 ^v ▼	13/14 zu 12/13 in %	13/14 zu 00/01 in %
Herstellung von Mischfutter	21.480	19.461	22.709	23.772	24.287	+2,2	+24,8
unter Einsatz von							
Weizen	2.335	3.337	4.711	4.414	4.481	+1,5	+34,4
Mais	656	1.066	1.768	2.798	2.663	-4,8	+149,8
Gerste	1.985	1.329	2.578	2.220	2.104	-5,2	+58,3
Roggen	577	671	799	1.180	1.562	+32,4	+132,8
sonst. Getreide	180	925	633	717	933	+30,1	+0,9
Getreide insgesamt	5.733	7.328	10.489	11.329	11.743	+3,7	+60,2
Ölkuchen	5.263	5.093	5.917	5.806	6.569	+13,1	+29,0
Mühlennachprodukte	1.599	1.448	1.518	1.095	1.360	+24,2	-6,1
Melasse, Rübenschnitzel	.	924	710	767	644	-16,0	-30,3
Maiskleberfutter	1.381	1.125	382	270	312	+15,6	-72,3
Hülsenfrüchte	967	386	60	35	29	-17,1	-92,5
Zitrus- und Obsttrester	.	282	57	26	21	-19,2	-92,6
Fisch-, Tier-, Blutmehl	669	231	} 533	} 257	} 228	-11,3	-17,4
Tapiokaprodukte	869	35					

Stand: 15.04.2015

Handelsdünger- und Pflanzenschutzmittelverbrauch in Deutschland (1)

Tab
14-6

Agrarmärkte 2015 • Betriebsmittel

Düngemittel ¹⁾ Reinnährstoffe ²⁾			80/81 ³⁾	90/91 ³⁾	00/01	10/11	13/14	14/15 ^v	14/15 zu 13/14 in %	14/15 zu 00/01 in %
Stickstoff (N)	insgesamt	D	1.551	1.788	1.848	1.786	1.675	1.823	+8,8	-1,4
	(in 1.000 t)	BW	.	141	127	119	114	119	+4,4	-6,3
		BY	.	367	272	263	227	236	+4,0	-13,2
	<i>kg/ha LF²⁾</i>	D	126,7	104,9	113,9	108,6	101,3	110,8	+9,4	-2,7
		BW	.	96,9	86,6	83,1	79,9	83,5	+4,5	-3,6
		BY	120,2	107,4	84,5	84,9	73,4	75,4	+2,7	-10,8
Phosphat (P ₂ O ₅)	insgesamt	D	838	312	351	286	284	301	+6,0	-14,2
	(in 1.000 t)	BW	.	41	39	25	23	30	+30,4	-23,1
		BY	.	168	72	45	47	58	+23,4	-19,4
	<i>kg/ha LF²⁾</i>	D	68,5	18,3	21,7	17,4	17,2	18,3	+6,4	-15,7
		BW	.	28,2	26,3	17,8	15,9	21,0	+32,1	-20,2
		BY	79,0	49,2	22,2	14,5	15,2	18,7	+23,0	-15,8
Kali (K ₂ O)	insgesamt	D	1.144	503	544	434	457	460	+0,7	-15,4
	(in 1.000 t)	BW	.	53	50	33	31	30	-3,2	-40,0
		BY	.	196	94	60	63	57	-9,5	-39,4
	<i>kg/ha LF²⁾</i>	D	93,5	29,5	33,5	26,4	27,6	28,0	+1,4	-16,4
		BW	.	36,4	33,9	23,3	22,0	21,1	-4,1	-37,8
		BY	100,8	57,4	29,2	19,4	20,4	18,3	-10,3	-37,3

1) Inlandsabsatz an Handel

2) Ausgebrachte Menge, bezogen auf LF ohne Brache

3) Alte Bundesländer

4) Ab 2000 ohne inerte Gase im Vorratsschutz; bis 2004 einschließlich Synergisten

Stand: 22.10.2015

Handelsdünger- und Pflanzenschutzmittelverbrauch in Deutschland (2)

Tab
14-6

Agrarmärkte 2015 • Betriebsmittel

Düngemittel ¹⁾ Reinnährstoffe ²⁾			80/81 ³⁾	90/91 ³⁾	00/01	10/11	13/14	14/15 ^v	14/15 zu 13/14 in %	14/15 zu 00/01 in %
Kalk (CaO)	insgesamt	D	1.138	2.392	2.171	2.276	2.871	2.761	-3,8	+27,2
	(in 1.000 t)	BW	.	137	102	92	105	85	-19,0	-16,7
		BY	.	386	354	328	474	433	-8,6	+22,3
	kg/ha LF ²⁾	D	93,0	140,4	123,3	132,7	167,9	162,7	-3,1	+32,0
		BW	.	94,2	70,0	64,5	73,5	59,4	-19,2	-15,1
		BY	66,9	113,1	109,8	105,8	152,7	138,7	-9,2	+26,3
Pflanzenschutzmittel¹⁾ in t Wirkstoffe			1980	1990	2000	2010	2013	2014 ▼	14/13	14/00
Herbizide			20.857	16.957	16.610	16.675	17.896	17.887	-0,1	+7,7
Fungizide			6.549	10.985	9.641	10.431	10.387	12.669	+22,0	+31,4
Insektizide, Akarizide			2.341	1.525	845	941	940	1.061	+12,9	+25,6
Sonstige ⁴⁾			3.183	3.679	8.498	3.378	3.328	2.898	-12,9	-65,9
Insgesamt			32.930	33.146	35.594	31.425	32.551	34.515	+6,0	-3,0

1) Inlandsabsatz an Handel

2) Ausgebrachte Menge, bezogen auf LF ohne Brache

3) Alte Bundesländer

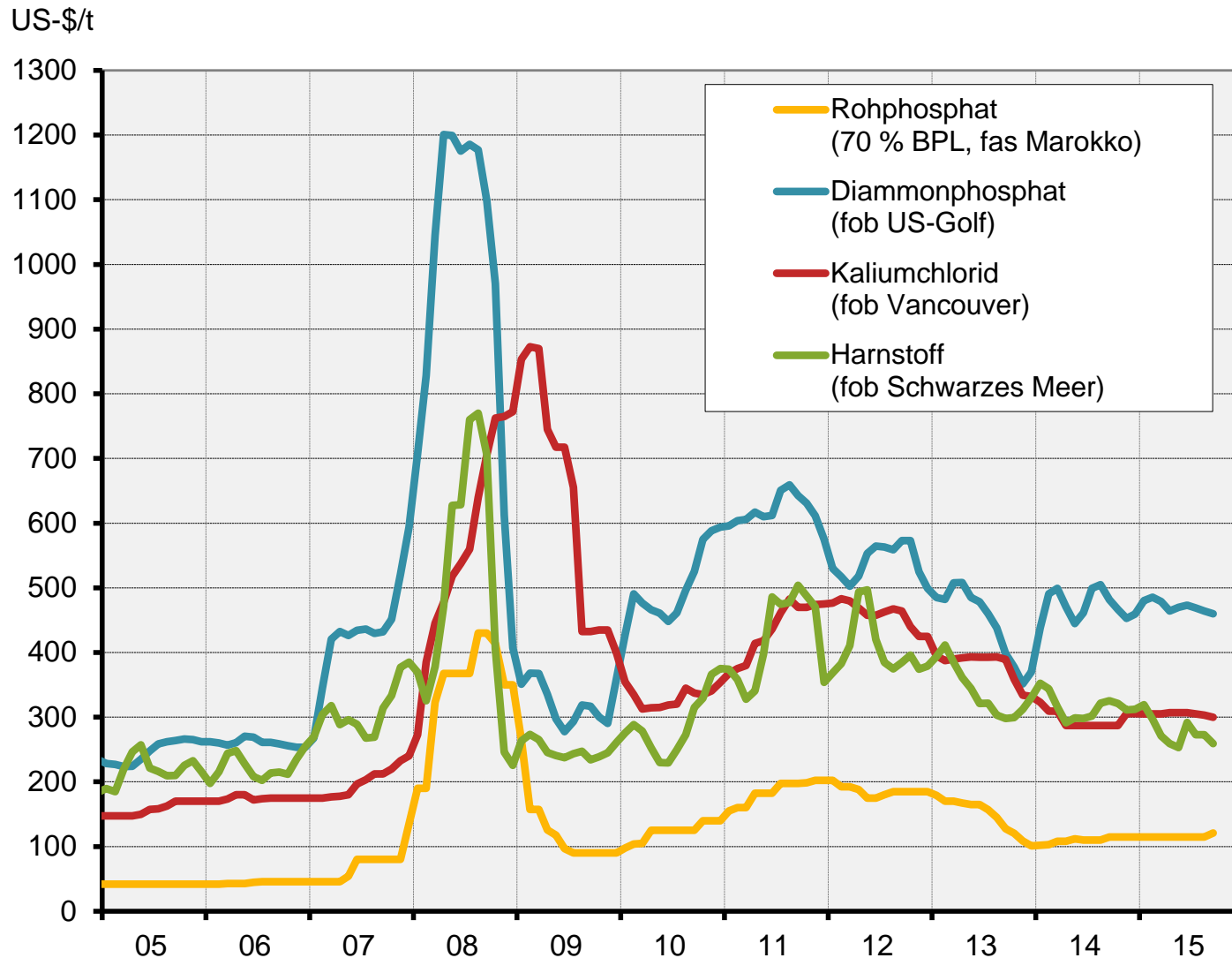
4) Ab 2000 ohne inerte Gase im Vorratsschutz; bis 2004 einschließlich Synergisten

Stand: 22.10.2015

Düngemittelpreise am Weltmarkt

Abb
14-2

Agrarmärkte 2015 • Betriebsmittel



Stand: 03.11.2015

Index der Einkaufspreise landwirtschaftlicher Betriebsmittel in Deutschland

Tab
14-7

Agrarmärkte 2015 • Betriebsmittel

2000 = 100 %, ohne MwSt.	70/71 ²⁾	80/81 ²⁾	90/91 ²⁾	00/01	10/11	12/13	13/14
Saat- und Pflanzgut	63,5	86,8	103,3	101,9	129,4	152,7	146,5
Dünge- / Bodenverbesserungsmittel	64,8	114,3	105,6	112,0	202,8	246,4	220,6
Stickstoffdünger	.	.	.	118,0	.	.	.
Phosphatdünger	40,3	76,4	93,6	103,0	.	.	.
Kalidünger	49,4	88,9	97,7	101,0	.	.	.
Pflanzenschutzmittel	52,9	64,3	91,6	100,9	98,4	101,5	100,8
Herbizide	67,7	77,7	99,0	101,1	96,4	100,0	102,2
Fungizide	58,6	72,3	91,6	100,7	107,7	100,8	101,9
Insektizide	46,5	64,3	81,5	101,8	91,9	105,9	97,8
Futtermittel	103,5	143,7	113,1	105,5	159,1	200,1	181,7
Ölkuchen und -schrote	92,3	135,1	89,5	110,0	151,4	207,4	183,6
Mischfutter	110,9	142,4	96,0	105,8	158,3	195,7	180,5
Futtergetreide	.	.	.	97,3	147,4	190,9	150,9
Diesel¹⁾	21,2	78,9	64,4	105,2	163,5	181,6	173,9
Heizöl	21,4	93,0	74,6	105,7	161,0	182,3	178,2
Maschinen u. sonst. Ausrüstungsgegenstände	38,4	64,5	88,8	100,6	130,6	136,0	137,8
Reparaturen an Kraftfahrzeugen und Geräten	30,8	52,9	76,1	101,5	145,0	154,2	159,8
Neubauten	34,2	64,9	85,7	100,3	118,7	124,4	126,6
Insgesamt	49,6	83,2	89,2	102,9	138,6	156,5	151,9

1) Gasölbeihilfe ist nicht abgezogen

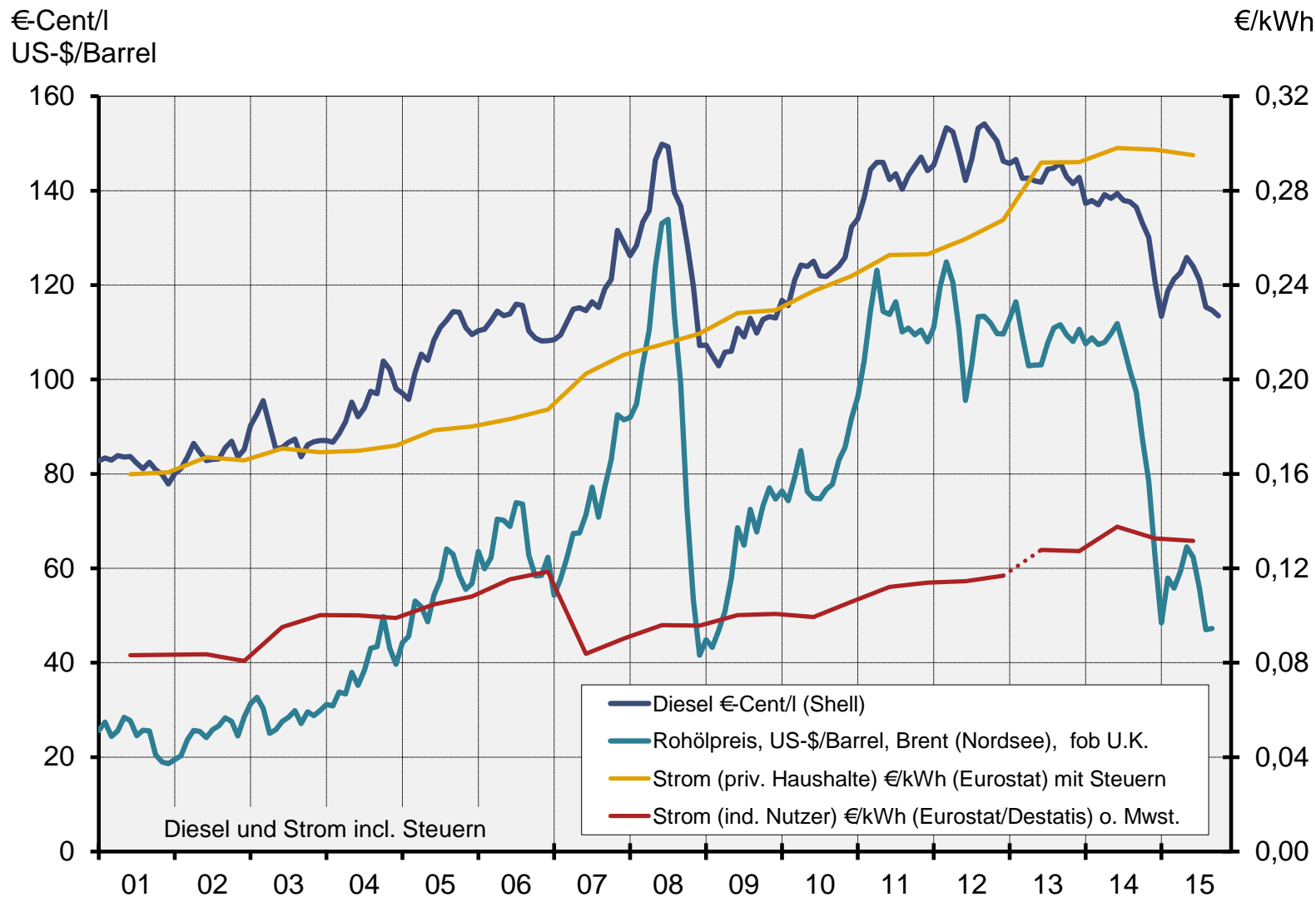
2) Früheres Bundesgebiet

Stand: 15.04.2015

Energiepreise in Deutschland

Abb
14-3

Agrarmärkte 2015 • Betriebsmittel

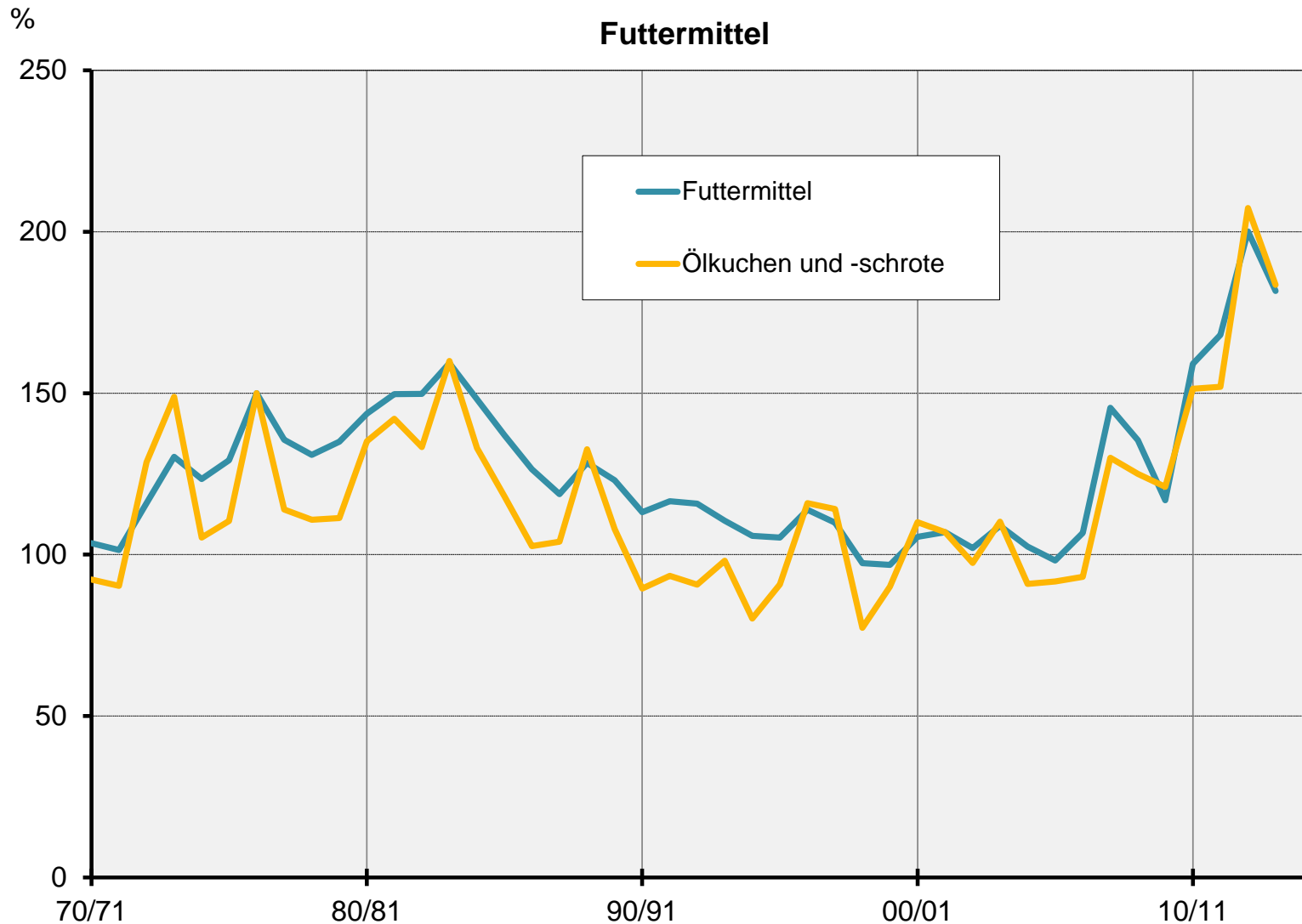


Stand: 03.11.2015

Index der Einkaufspreise landwirtschaftlicher Betriebsmittel in Deutschland (1)

Abb
14-4

Agrarmärkte 2015 • Betriebsmittel

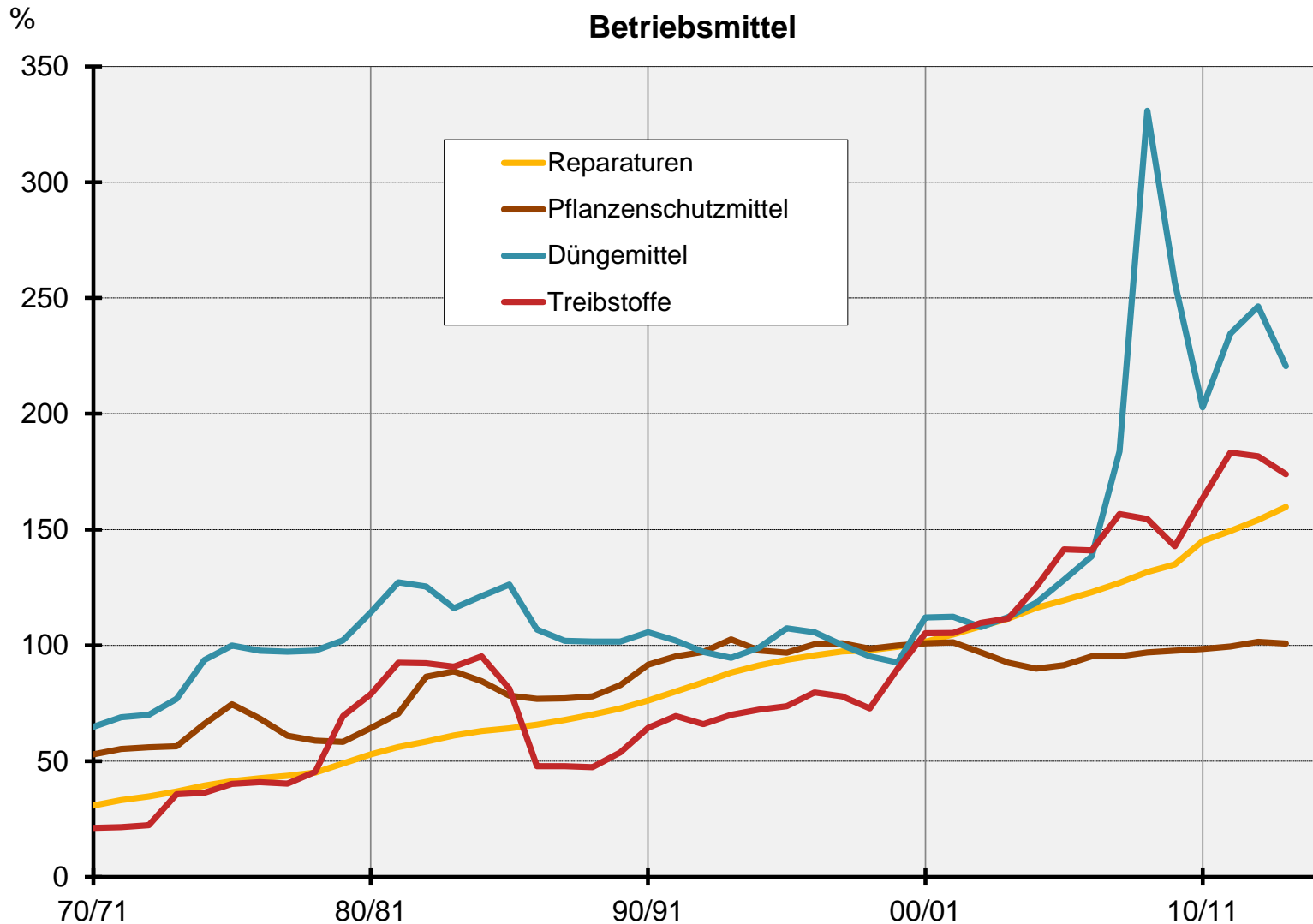


Stand: 16.04.2015

Index der Einkaufspreise landwirtschaftlicher Betriebsmittel in Deutschland (2)

Abb
14-4

Agrarmärkte 2015 • Betriebsmittel



Stand: 16.04.2015

Pachtpreise landwirtschaftlicher Grundstücke

Tab
14-8

Agrarmärkte 2015 • Betriebsmittel

in €/ha	90/91	00/01	10/11	12/13	13/14 ▼	13/14 zu 12/13 in %	13/14 zu 00/01 in %
Baden-Württemberg							
Nebenerwerb	150	200	192	193	194	+0,5	-3,0
Haupterwerb	173	205	227	240	241	+0,4	+17,6
Dauerkultur	305	462	633	704	704	±0,0	+52,4
Veredlung	228	277	330	343	346	+0,9	+24,9
Gemischt	191	197	251	253	256	+1,2	+29,9
Marktfrucht	176	187	184	187	179	-4,3	-4,3
Futterbau	162	174	163	182	190	+4,4	+9,2
Bayern¹⁾	230	227	243	266	275	+3,4	+21,1
Neue Bundesländer³⁾	.	98	147	166	177	+6,6	+80,6
Deutschland¹⁾²⁾	.	221	256	279	299	+7,2	+35,3
Dauerkultur	472	471	581	637	627	-1,6	+33,1
Veredlung	314	359	372	421	475	+12,8	+32,3
Marktfrucht	256	228	267	294	315	+7,1	+38,2
Gemischt	247	259	263	280	304	+8,6	+17,4
Futterbau	216	207	204	219	230	+5,0	+11,1

1) Testbetriebe des Agrarberichts (hochgerechnete Ergebnisse); ab 1990/91 Haupterwerbsbetriebe

2) bis 94/95 Durchschnitt aller Testbetriebe, früheres Bundesgebiet ab 95/96 Einzelunternehmen, Deutschland insgesamt, Verschiebung der Gewichtung durch Abnahme der Testbetriebe im Westen

3) Juristische Personen

Stand: 15.04.2015

Entwicklung der Kaufwerte für landwirtschaftlichen Grundbesitz

Tab
14-9

Agrarmärkte 2015 • Betriebsmittel

in €/ha LN ¹⁾		1980	1990	2000	2010	2013	2014	14/13 in %	14/00 in %
Baden- Württemberg	Veräußerungsfälle	5.686	6.429	4.695	5.840	5.810	5.591	-3,8	+19,1
	Gesamtfläche (ha)	2.532	4.387	4.138	4.332	4.571	3.853	-15,7	-6,9
	Ø-Kaufwert	19.488	20.999	18.455	19.824	21.604	23.021	+6,6	+24,7
Bayern	Veräußerungsfälle	4.686	4.011	4.973	4.035	4.917	5.843	+18,8	+17,5
	Gesamtfläche (ha)	4.434	5.311	7.143	6.105	6.633	7.827	+18,0	+9,6
	Ø-Kaufwert	20.488	31.686	24.619	25.866	39.797	41.440	+4,1	+68,3
Deutschland	alte Länder	18.425	17.199	16.830	18.719	25.189	28.427	+12,9	+68,9
	neue Länder	.	.	3.631	7.405	10.510	12.264	+16,7	+237,8

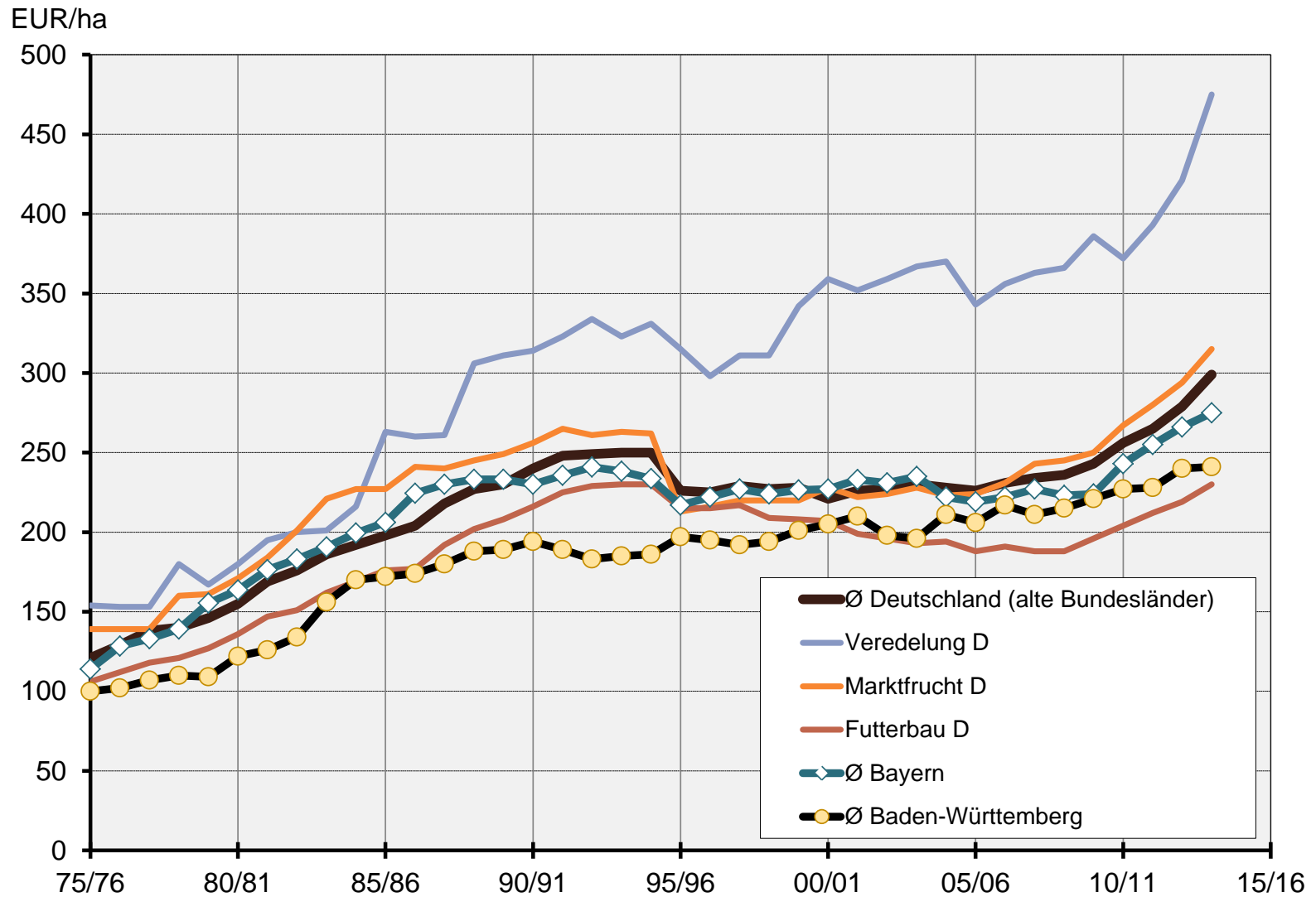
1) ohne Gebäude, Inventar, Flächen, die durch Flurbereinigung, Bebauung, Industrie, Verkehr, Erbe oder Schenkung übergegangen sind

Stand: 21.10.2015

Pachtpreise der landwirtschaftlichen Vollerwerbsbetriebe

Abb
14-5

Agrarmärkte 2015 • Betriebsmittel



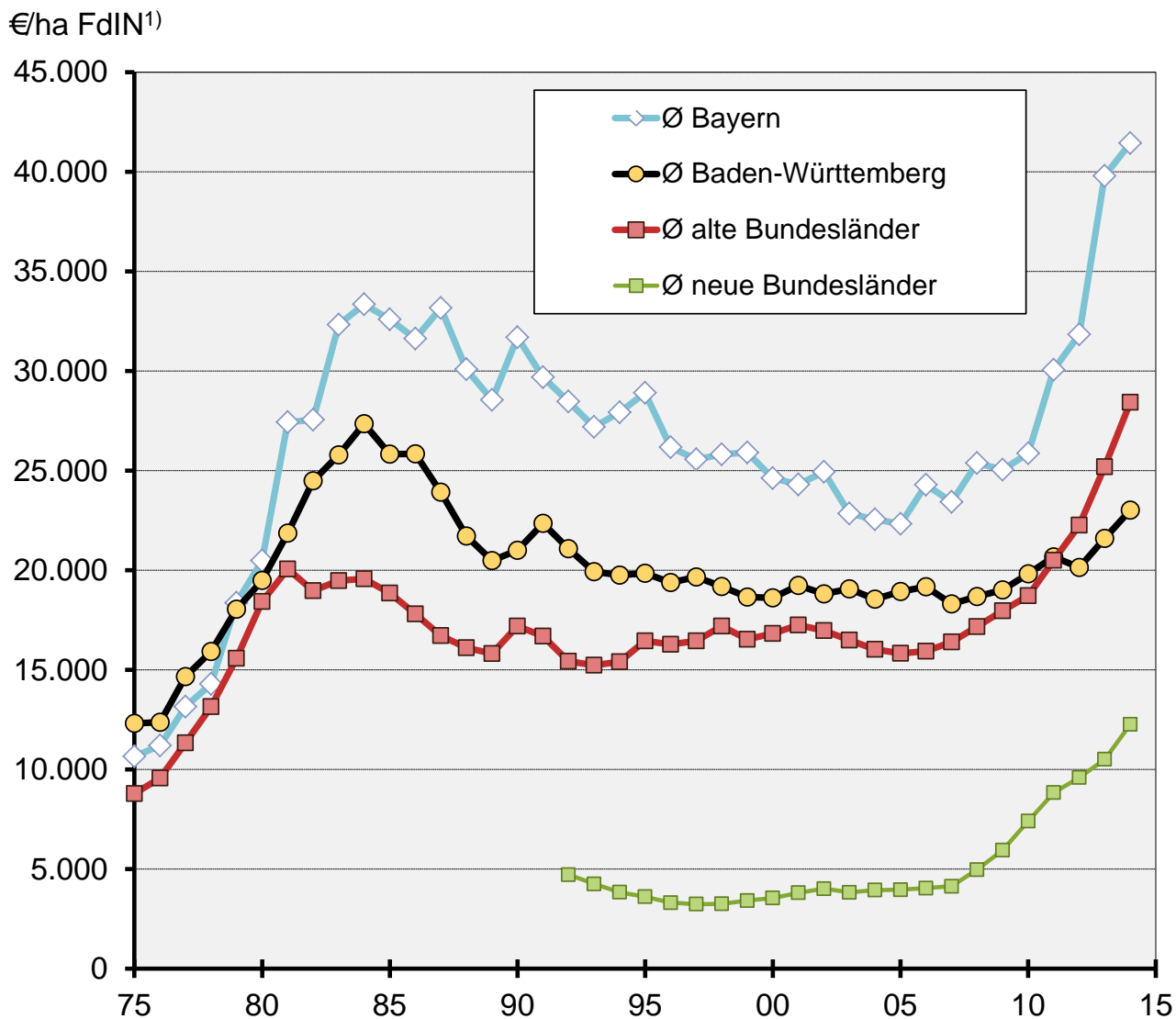
Stand: 16.04.2015



Kaufwerte für landwirtschaftlichen Grundbesitz

Abb 14-6

Agrarmärkte 2015 • Betriebsmittel



1) Fläche der landwirtschaftlichen Nutzung

Stand: 21.10.2015

Kaufwerte für landwirtschaftlichen Grundbesitz in Deutschland

Tab
14-10

Agrarmärkte 2015 • Betriebsmittel

2014			nach der Größe der veräußerten Fläche (ha) ¹⁾					Insg.
			0,1 - 0,25	0,25 - 1	1 - 2	2 - 5	≥ 5	
Veräußerte Flächen	Deutschland	in ha	1.511	9.989	11.007	21.553	66.301	110.360
		in %	1,4	9,1	10,0	19,5	60,1	100
	Baden-Württemberg	in ha	383	1.222	559	984	704	3.853
		in %	9,9	31,7	14,5	25,5	18,3	100
	Bayern	in ha	140	1.443	1.959	2.952	1.333	7.827
		in %	1,8	18,4	25,0	37,7	17,0	100
Kaufwerte	Deutschland		20.064	18.798	20.789	21.379	16.434	18.099
	Baden-Württemberg	in €/ha	28.823	23.003	20.602	21.544	23.877	23.021
	Bayern		31.536	35.498	39.325	41.738	51.350	41.440
			nach Ertragsmesszahlen (EMZ) ¹⁾					
			< 30	30 - 40	40 - 50	50 - 60	≥ 60	Insg.
Veräußerte Flächen	Deutschland	in ha	23.669	37.586	22.546	11.837	14.721	110.360
		in %	21,4	34,1	20,4	10,7	13,3	100
	Baden-Württemberg	in ha	218	727	1.332	793	783	3.853
		in %	5,7	18,9	34,6	20,6	20,3	100
	Bayern	in ha	894	2.415	2.104	1.603	812	7.827
		in %	11,4	30,9	26,9	20,5	10,4	100
Kaufwerte	Deutschland		13.060	15.285	19.435	24.715	25.914	18.099
	Baden-Württemberg	in €/ha	13.199	16.583	22.315	25.461	30.394	23.021
	Bayern		22.906	28.940	39.261	60.775	65.800	41.440

1) Fläche der landwirtschaftlichen Nutzung (FdIN), ohne Gebäude und ohne Inventar
die Abgrenzung der FdIN deckt sich nicht voll mit der in der Agrarstatistik üblichen Abgrenzung.

Stand: 21.10.2015