

Inhalte

GQS Hof-Check beinhaltet alle relevanten Kriterien aus **Fachrecht**, der Förderung (**Cross Compliance, Greening**), dem **Bayerischen Kulturlandschaftsprogramm (KULAP)** und der **EU-Öko-Verordnung**.

Hinzu kommen die **Qualitätssicherungssysteme** Geprüfte Qualität – Bayern, Bayerisches Bio-Siegel, QS- Qualität und Sicherheit, Global G.A.P., Qualitätsmanagement Milch (QM Milch), Kontrolliert alternative Tierhaltung (KAT), Qualitätsmanagement des Hopfenrings (HR ISO), Kontrollierte integrierte Produktion (KIP), Kontrollierter Vertragsanbau (KVA)

sowie die **Verbandsrichtlinien** der Öko-Verbände Biokreis, Bioland, Demeter und Naturland.

Vorteile für Landwirte und Berater

- Zusammenstellung aller wichtigen Anforderungen für die Landwirtschaft
- Zeitersparnis durch schnelle und einfache, betriebsindividuelle Übersicht
- Weniger Arbeit durch Vermeidung von Mehrfachdokumentationen
- Hilfe bei der Büroorganisation
- Mehr Sicherheit durch beste Vorbereitung auf externe Kontrollen und Audits
- Nützliche Beratungs- und Dokumentationshilfe (auch ohne Teilnahme an Qualitätssicherungssystemen)
- Kostenlos und im Internet frei zugänglich
- Anonyme Bearbeitung, keine Datenspeicherung

GQS Hof-Check ist ein wichtiges Werkzeug für Praxis, Beratung, Fachschulen und interessierte Nutzer.

Nutzung von GQS Hof-Check Bayern

Für Bayern stellt die LfL den GQS Hof-Check als Beratungsinstrument im Rahmen der Verbundberatung im Internet kostenlos zur Verfügung.

Den Checklistengenerator, die Merkblattsammlung und das Ablageregister sowie weiterführende Informationen finden Sie unter

www.GQS.bayern.de

Hinweis: Trotz sorgfältiger Pflege und regelmäßiger Aktualisierung kann für die Richtigkeit und Vollständigkeit der Inhalte im GQS Hof-Check keine Gewähr übernommen werden.

Weitere Auskünfte zu Fachrecht, Cross-Compliance, Greening und aktuellen Förderrichtlinien erteilen auch die örtlichen Ämter für Ernährung, Landwirtschaft und Forsten.

Impressum
Herausgeber Bayerische Landesanstalt für Landwirtschaft
Vöttinger Str. 38
85354 Freising-Weihenstephan
Internet: www.LfL.bayern.de
Redaktion Institut für Ernährungswirtschaft und Märkte
Menzinger Str. 54
80638 München
E-Mail: maerkte@lfl.bayern.de
Tel: 089/17800-333; Fax: 089/17800-332
© Copyright: LfL, alle Rechte vorbehalten
Stand: Juni 2016



Qualitätssicherung in der Land- und Ernährungswirtschaft



Eigenkontrolle mit betriebsindividuellen Checklisten

Überblick über Rechtsvorschriften und Qualitätssicherungssysteme

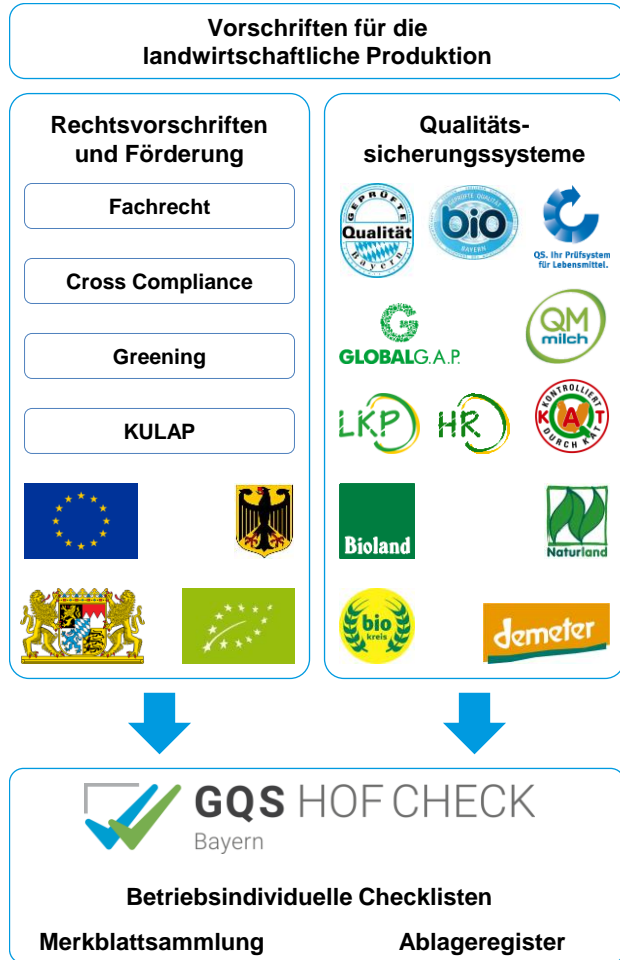
www.GQS.bayern.de



Ausgangssituation

Landwirtschaftliche Betriebe müssen in ihrer täglichen Arbeit eine Vielzahl gesetzlicher Vorschriften, Förderrichtlinien und Anforderungen von Qualitätssicherungssystemen beachten. Verstöße haben meist weitreichende finanzielle Folgen.

Außerdem bestehen umfangreiche, sich teils überschneidende Eigenkontroll- und Dokumentationspflichten. Die Folge ist oft unnötige Mehrarbeit.



Mit GQS Hof-Check den Überblick behalten

GQS Hof-Check hilft landwirtschaftlichen Betrieben bei der Eigenkontrolle und der Erfüllung der Dokumentationspflichten. In einfachen Checklisten bündelt GQS Hof-Check die Anforderungen aus allen Rechtsbereichen, so dass eine mehrfache Bearbeitung und Dokumentation vermieden werden. Gleichzeitig unterstützt es bei der strukturierten Ablage aller wichtigen Dokumente.

Aufbau des GQS Hof-Checks Bayern

GQS Hof-Check besteht aus drei Teilen:

- Betriebsindividuelle Checklisten**
 Ein Checklistengenerator im Internet hilft bei der Erstellung von Checklisten, die genau auf den einzelnen Betrieb zugeschnitten sind. Hier werden nur die Kriterien ausgewählt, die für den Betrieb relevant sind. Somit bleibt die Checkliste übersichtlich. Die Checklisten werden anschließend als pdf-Datei bereitgestellt und können ausgedruckt werden und in Papierform bearbeitet und abgelegt werden.
- Ablageregister**
 Das Ablageregister verweist auf wichtige Dokumente, gibt Aufbewahrungsfristen an und hilft bei der Organisation und dem schnellen Wiederfinden bei der täglichen Arbeit und im Fall von Kontrollen und Audits.
- Merkblattsammlung**
 Die Merkblattsammlung gibt bei Bedarf weiterführende Informationen zu einzelnen Kriterien der Checkliste und verweist auf Formulare bei den zuständigen Stellen.

Beispiel aus der Checkliste

Auszug aus der Checkliste Pflanzenbau:

Schnittstellen	Anforderungen		Bemerkung	
	Erfüllung	Ja		Nein
Gesetz CC	4.8. Nährstoffvergleich für Stickstoff nachweislich jährlich spätestens am 31.03. als Flächenbilanz oder aggregierte Schlagbilanz vollständig erstellt	<input type="checkbox"/>	<input type="checkbox"/>	Merkbblätter P06, P09, P10, P11 Hinweis für §/CC: der Nährstoffvergleich muss richtig und vollständig sein!

Mit den Auswahlfeldern wird die Eigenkontrolle dokumentiert

Die Schnittstellen verweisen auf die Programme, für die das Kriterium gilt (z.B. Fachrecht/CC, Qualitätssicherungssysteme)

Bemerkungen geben weiterführende Informationen, z.B. Hinweise auf ergänzende Merkblätter

Die zu erfüllenden Anforderungen sind klar formuliert und übersichtlich nach Kapiteln gegliedert