

## Inhalte

GQS Hof-Check beinhaltet Kriterien aus:

- **Fachrecht,**
- Förderung (**Cross Compliance, Greening**),
- **Bayerischem Kulturlandschaftsprogramm (KULAP)**
- **EU-Öko-Verordnung**

Hinzu kommen die **Qualitätssicherungssysteme:**

- Geprüfte Qualität - Bayern
- Bayerisches Bio-Siegel
- QS- Qualität und Sicherheit
- Global G.A.P.
- Qualitätsmanagement Milch (QM Milch)
- Initiative Tierwohl
- Kontrolliert alternative Tierhaltung (KAT)
- Kontrollierter Vertragsanbau (KVA)
- **Verbandsrichtlinien** der Öko-Verbände: Biokreis, Bioland, Demeter und Naturland

## Vorteile für Landwirte und Berater

- Zusammenstellung aller wichtigen Anforderungen für die Landwirtschaft
- Zeitersparnis durch schnelle und einfache, betriebsindividuelle Übersicht
- Weniger Arbeit durch Vermeidung von Mehrfachdokumentationen
- Hilfe bei der Büroorganisation
- Mehr Sicherheit durch beste Vorbereitung auf externe Kontrollen und Audits
- Nützliche Beratungs- und Dokumentationshilfe (auch ohne Teilnahme an Qualitätssicherungssystemen)
- Kostenloser Download im Internet (iBALIS)
- Datenübernahme für das nächste Jahr möglich

GQS Hof-Check ist ein wichtiges Werkzeug für Praxis, Beratung, Fachschulen und interessierte Nutzer.

## Nutzung von GQS Hof-Check Bayern

Für Bayern stellt die LfL den GQS Hof-Check als Beratungsinstrument im Rahmen der Verbundberatung im Internet kostenlos zur Verfügung.

Für landwirtschaftliche Betriebe wird das interaktive Programm von der LfL bereitgestellt zum kostenlosen Download via iBALIS:

[www.ibalis.bayern.de](http://www.ibalis.bayern.de)

**Oder** sie können den Checklistengenerator, die Merkblattsammlung und das Ablageregister sowie weiterführende Informationen nutzen unter:

[www.GQS.bayern.de](http://www.GQS.bayern.de)

Hinweis: Trotz sorgfältiger Pflege und regelmäßiger Aktualisierung kann für die Richtigkeit und Vollständigkeit der Inhalte im GQS Hof-Check keine Gewähr übernommen werden.

Weitere Auskünfte zu Fachrecht, Cross-Compliance, Greening und aktuellen Förderrichtlinien erteilen auch die örtlichen Ämter für Ernährung, Landwirtschaft und Forsten.

Impressum  
Herausgeber Bayerische Landesanstalt für Landwirtschaft  
Vöttinger Str. 38  
85354 Freising-Weihenstephan  
Internet: [www.LfL.bayern.de](http://www.LfL.bayern.de)  
Redaktion Institut für Ernährungswirtschaft und Märkte  
Menzinger Str. 54  
80638 München  
E-Mail: [maerkte@lf.l.bayern.de](mailto:maerkte@lf.l.bayern.de)  
Tel: 08161/8640-1333; Fax: 08161/8640-1332  
LfL, alle Rechte vorbehalten  
© Copyright:  
Stand: April 2022



## Qualitätssicherung in der Land- und Ernährungswirtschaft



Eigenkontrolle mit betriebsindividuellen Checklisten

Überblick über Rechtsvorschriften und Qualitätssicherungssysteme

[www.GQS.bayern.de](http://www.GQS.bayern.de)



## Ausgangssituation

Landwirtschaftliche Betriebe müssen in ihrer täglichen Arbeit eine Vielzahl gesetzlicher Vorschriften, Förderrichtlinien und Anforderungen von Qualitätssicherungssystemen beachten. Verstöße haben meist weitreichende finanzielle Folgen.

Außerdem bestehen umfangreiche, sich teils überschneidende Eigenkontroll- und Dokumentationspflichten. Die Folge ist oft unnötige Mehrarbeit.

## Mit GQS Hof-Check den Überblick behalten

GQS Hof-Check hilft landwirtschaftlichen Betrieben bei der Eigenkontrolle und der Erfüllung der Dokumentationspflichten. In einfachen Checklisten bündelt GQS Hof-Check die Anforderungen aus allen Rechtsbereichen, so dass eine mehrfache Bearbeitung und Dokumentation vermieden werden. Gleichzeitig unterstützt es bei der strukturierten Ablage aller wichtigen Dokumente.

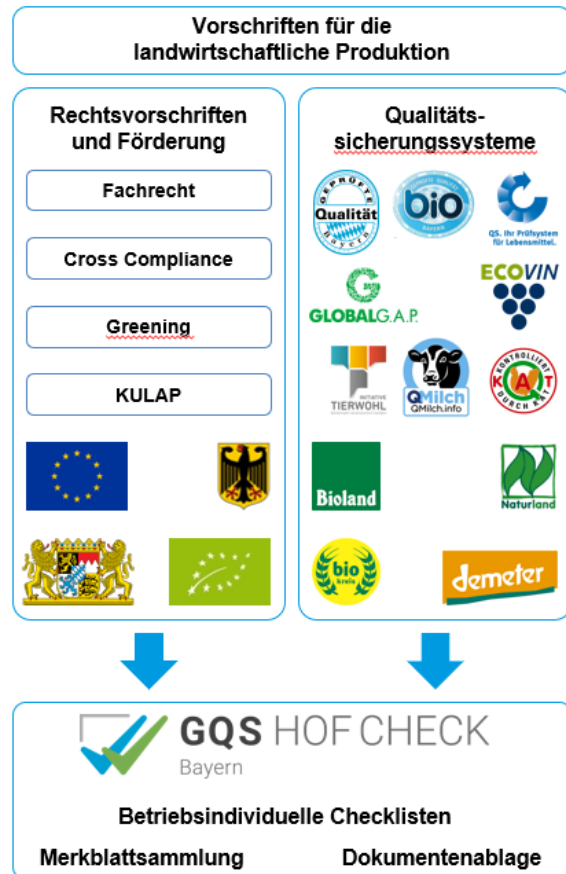
## Beispiel aus der Checkliste

Auszug aus der Checkliste Tierhaltung:

## Aufbau des GQS Hof-Checks Bayern

GQS Hof-Check besteht aus drei Teilen:

- Betriebsindividuelle Checklisten**  
 Das interaktive Programm oder ein Checklistengenerator im Internet hilft bei der Erstellung von Checklisten, die genau auf den einzelnen Betrieb zugeschnitten sind. Hier werden nur die Kriterien ausgewählt, die für den Betrieb relevant sind. Somit bleibt die Checkliste übersichtlich. Die Checklisten können als Datei gespeichert und bearbeitet werden oder über den Checklistengenerator als pdf-Datei bereitgestellt, ausgedruckt und in Papierform bearbeitet und abgelegt werden.
- Dokumentenablage**  
 Die Dokumentenablage verweist auf wichtige Dokumente, gibt Aufbewahrungsfristen an und hilft bei der Organisation und dem schnellen Wiederfinden bei der täglichen Arbeit und im Fall von Kontrollen und Audits.
- Merkblattsammlung**  
 Die Merkblattsammlung gibt bei Bedarf weiterführende Informationen zu einzelnen Kriterien der Checkliste und verweist auf Formulare bei den zuständigen Stellen.



Schnittstellen Gesetz CS Prog	Anforderungen		Erfüllung		Bemerkungen
	Ja	Nein	Ja	Nein	
<b>6. Tierärztliche Behandlungen und Tierarzneimittel</b>					
Erwerb von apotheken- und verschreibungspflichtigen Tierarzneimitteln einschließlich Impfstoffe					
tierärztliche Abgabebelege (z.B. Kombi-Beleg), Verschreibungen (z.B. für Fütterungsarzneimittel) und Apothekebelege (z.B. Rechnungen) vorhanden					

Die Schnittstellen verweisen auf die Programme, für die das Kriterium gilt (z.B. Fachrecht/ CC, Qualitätssicherungssysteme)

Mit den Auswahlfeldern wird die Eigenkontrolle dokumentiert

Die zu erfüllenden Anforderungen sind klar formuliert und übersichtlich nach Kapiteln gegliedert

Bemerkungen geben weiterführende Informationen, z.B. Hinweise auf ergänzende Merkblätter