



Agrarmärkte 2013

Folienvorlage zum Kapitel 15 „Betriebsmittel“ der Agrarmärkte 2013

Herausgeber:
Bayerische Landesanstalt für Landwirtschaft (LfL)
Institut für Ernährungswirtschaft und Märkte
Menzinger Straße 54
80638 München

Version vom 02.05.2013

Entwicklung der Vorleistungen in der EU (1)

Tab.
15-1

Folie erstellt
28.03.13

Agrarmärkte 2013

	1990		2000		2010		2011		2012		12/11	12/00
	Mrd. ECU	in % ²⁾	Mrd. €	in % ²⁾	Mrd. €	in % ²⁾	Mrd. €	in % ²⁾	Mrd. €	in % ²⁾ ▼	in %	in %
Slowakei	.	.	1,07	82,7	1,53	80,8	1,76	76,7	1,72	79,3	-2,3	+60,7
Lettland	.	.	0,28	64,1	0,71	74,9	0,75	77,0	0,84	77,2	+12,0	+200,0
Schweden	.	.	3,30	70,2	3,81	72,1	4,23	73,1	4,34	73,3	+2,6	+31,5
Belgien	3,44	56,6	4,36	61,7	5,27	68,8	5,87	75,3	6,01	70,0	+2,4	+37,8
Tschechien	.	.	1,99	69,9	3,09	76,2	3,42	70,7	3,44	71,5	+0,6	+72,9
Irland	1,78	42,5	3,90	70,9	4,30	76,0	4,85	73,2	5,19	75,5	+7,0	+33,1
Deutschland	14,83³⁾	53,6	25,63	59,8	32,12	69,7	37,02	70,8	38,23	69,4	+3,3	+49,2
Dänemark	3,45	49,2	5,23	62,7	7,01	71,9	7,78	73,6	8,12	73,1	+4,4	+55,3
Finnland	.	.	2,68	68,3	2,78	66,1	3,17	67,1	3,38	68,0	+6,6	+26,1
Niederlande	6,60	42,2	10,59	53,5	16,18	65,1	17,40	68,4	17,80	67,3	+2,3	+68,1
Litauen	.	.	0,75	65,6	1,39	68,1	1,69	65,2	1,75	63,7	+3,6	+133,3
Portugal	1,82	51,4	3,84	60,8	3,92	61,9	4,15	65,8	4,17	66,0	+0,5	+8,6
Bulgarien	.	.	1,76	59,8	2,47	64,5	2,73	62,7	2,74	61,9	+0,4	+55,7
EU-15¹⁾	86,03	49,9	142,95	51,4	178,76	59,0	197,42	60,5	206,03	60,5	+4,4	+44,1
EU-25	.	.	158,98	52,6	203,19	59,7	225,41	60,9	234,83	60,9	+4,2	+47,7
EU-27	.	.	164,59	52,5	214,45	59,6	238,16	60,7	245,67	60,7	+3,2	+49,3

1) 1990: EU-12

2) der Enderzeugung

3) nur alte Bundesländer

Stand: 20.03.2013

Entwicklung der Vorleistungen in der EU (2)

Tab.
15-1

Folie erstellt
28.03.13

Agrarmärkte 2013

	1990		2000		2010		2011		2012		12/11	12/00
	Mrd. ECU	in % ²⁾	Mrd. €	in % ²⁾	Mrd. €	in % ²⁾	Mrd. €	in % ²⁾	Mrd. €	in % ²⁾ ▼	in %	in %
Deutschland	14,83³⁾	53,6	25,63	59,8	32,12	69,7	37,02	70,8	38,23	69,4	+3,3	+49,2
Großbritannien	9,99	53,2	13,97	59,5	15,72	66,1	17,14	63,5	19,06	64,4	+11,2	+36,4
Slowenien	.	.	0,55	56,3	0,69	62,6	0,75	60,5	0,77	64,6	+2,7	+40,0
Frankreich	21,99	45,5	32,72	53,0	40,01	59,0	43,39	60,1	45,18	59,7	+4,1	+38,1
Ungarn	.	.	3,04	64,1	4,12	67,7	4,83	62,3	4,99	67,3	+3,3	+64,1
Polen	.	.	7,81	63,8	12,01	60,8	13,84	60,9	14,30	59,6	+3,3	+83,1
Österreich	.	.	3,06	58,6	3,73	59,3	4,21	58,8	4,48	61,7	+6,4	+46,4
Rumänien	.	.	3,85	47,7	8,79	57,5	10,03	55,5	8,10	53,9	-19,2	+110,4
Griechenland	2,04	25,1	3,61	32,4	5,03	47,8	5,63	51,6	5,73	53,3	+1,8	+58,7
Spanien	11,15	42,4	13,47	38,2	18,01	44,6	19,97	48,3	20,97	49,2	+5,0	+55,7
Italien	10,70	29,5	16,47	38,6	20,62	46,6	22,35	47,0	23,08	47,3	+3,3	+40,1
EU-15¹⁾	86,03	49,9	142,95	51,4	178,76	59,0	197,42	60,5	206,03	60,5	+4,4	+44,1
EU-25	.	.	158,98	52,6	203,19	59,7	225,41	60,9	234,83	60,9	+4,2	+47,7
EU-27	.	.	164,59	52,5	214,45	59,6	238,16	60,7	245,67	60,7	+3,2	+49,3

1) 1990: EU-12
2) der Enderzeugung
3) nur alte Bundesländer

Stand: 20.03.2013

Anteil der verschiedenen Posten der Vorleistungen in der EU (1)

Tab.
15-2

Folie erstellt
21.03.13

Agrarmärkte 2013

2011, in %	Tierische Produktion ¹⁾	Pflanzliche Produktion ²⁾	Energie	Instandhaltung Maschinen u. Gebäude	Landw. Dienstleistungen	Sonstiges	Vorleistungen (Mrd. €)	Anteil an der End-erzeugung ▼
Slowakei	20,2	19,5	15,8	5,11	5,5	33,9	1,7	79,3
Lettland	30,9	21,3	19,4	9,7	4,0	14,7	0,8	77,2
Irland	52,5	12,1	10,2	8,4	6,8	10,0	5,2	75,5
Schweden	31,5	15,6	10,8	9,4	7,1	25,7	4,3	73,3
Dänemark	47,2	10,7	6,2	8,4	5,8	21,7	8,1	73,1
Tschechien	37,2	18,3	16,0	8,2	3,2	17,2	3,4	71,5
Belgien	54,6	14,3	10,9	4,2	2,6	13,5	6,0	70,0
Deutschland	49,6	13,9	10,0	7,9	5,1	13,6	38,2	69,5
Finnland	31,4	19,9	16,0	9,8	2,9	20,1	3,4	68,0
Niederlande	32,9	13,2	14,7	5,0	14,1	20,2	17,8	67,3
Ungarn	37,3	24,4	15,5	5,6	7,3	10,1	5,0	67,3
EU-15	42,7	16,3	11,0	7,2	7,1	15,7	206,0	60,5
EU-25	42,3	16,7	12,0	7,4	6,7	14,9	234,8	60,9
EU-27	42,2	16,7	12,3	7,4	6,6	14,9	245,7	60,7

1) Futter, Veterinärausgaben

2) Saatgut, Düngung und Pflanzenschutz- und Schädlingsbekämpfungsmittel

Stand: 20.02.2013

Anteil der verschiedenen Posten der Vorleistungen in der EU (2)

Tab.
15-2

Folie erstellt
21.03.13

Agrarmärkte 2013

2011, in %	Tierische Produktion ¹⁾	Pflanzliche Produktion ²⁾	Energie	Instandhaltung Maschinen u. Gebäude	Landw. Dienstleistungen	Sonstiges	Vorleistungen (Mrd. €)	Anteil an der End-erzeugung ▼
Deutschland	49,6	13,9	10,0	7,9	5,1	13,6	38,2	69,5
Portugal	54,4	10,2	9,5	5,2	4,3	16,4	4,2	66,0
Slowenien	56,2	15,3	15,7	6,1	2,4	4,4	0,8	64,6
Großbritannien	32,6	20,8	9,3	9,5	6,8	21,0	19,1	64,4
Litauen	34,9	22,5	15,5	6,5	3,6	17,1	1,7	63,7
Bulgarien	35,1	15,3	22,6	10,3	9,7	7,0	2,7	61,9
Estland	47,9	12,3	15,4	6,9	5,2	12,2	0,5	61,8
Österreich	42,6	11,1	10,1	7,8	6,8	21,6	4,5	61,7
Frankreich	38,5	21,4	10,0	7,1	8,1	14,9	45,2	59,7
Polen	42,8	18,4	22,4	9,8	3,3	3,5	14,3	59,6
Rumänien	40,2	17,4	15,6	7,6	1,6	17,2	8,1	53,9
Griechenland	38,0	13,4	27,2	3,1	6,7	11,6	5,7	53,3
Spanien	55,0	15,2	8,8	9,4	2,0	9,6	21,0	49,2
Italien	40,4	16,0	13,0	4,9	10,5	15,2	23,1	47,3
EU-15	42,7	16,3	11,0	7,2	7,1	15,7	206,0	60,5
EU-25	42,3	16,7	12,0	7,4	6,7	14,9	234,8	60,9
EU-27	42,2	16,7	12,3	7,4	6,6	14,9	245,7	60,7

1) Futter, Veterinärausgaben

2) Saatgut, Düngung und Pflanzenschutz- und Schädlingsbekämpfungsmittel

Stand: 20.02.2013

Vorleistungen der Landwirtschaft in Deutschland in jeweiligen Preisen (ohne MwSt.)

Tab.
15-3

Folie erstellt
28.02.13

Agrarmärkte 2013

in Mio. €	70/71 ³⁾	80/81 ³⁾	90/91	2000 ⁴⁾	2010	2011 ▼	11/10 in %	11/00 in %
Futtermittel	3.301	6.249	5.933	10.861	13.860	17.562	+26,7	+61,7
Andere Güter u. Dienstleistungen	808	1.659	2.746	3.663	4.353	4.530	+4,1	+23,7
Energie ¹⁾	1.019	2.613	2.869	2.241	3.596	3.677	+2,3	+64,1
Düngemittel	1.186	2.427	1.708	1.754	2.107	2.388	+13,3	+36,1
Instandh. Maschinen	1.040	1.718	2.211	1.790	1.949	2.176	+11,6	+21,6
Landwirtsch. Dienstleistungen ²⁾	149	240	235	1.269	1.826	1.918	+5,0	+51,1
Pflanzenschutzmittel	194	499	966	1.343	1.502	1.583	+5,4	+17,9
Saat- u. Pflanzgut	220	481	941	897	938	1.096	+16,8	+22,2
Tierarzt u. Medikamente	20	99	130	625	831	908	+9,3	+45,3
Instandh. Wirtschaftsgebäude	274	437	744	640	663	728	+9,8	+13,8
Vorleistungen insgesamt	8.212	16.421	18.483	25.633	32.120	36.566	+13,8	+42,7

1) für Dieselmotoren unverbilligter Preis

2) einschl. eventueller Unterausgleich aus der Pauschalierungsregelung für die Umsatzsteuer

3) früheres Bundesgebiet

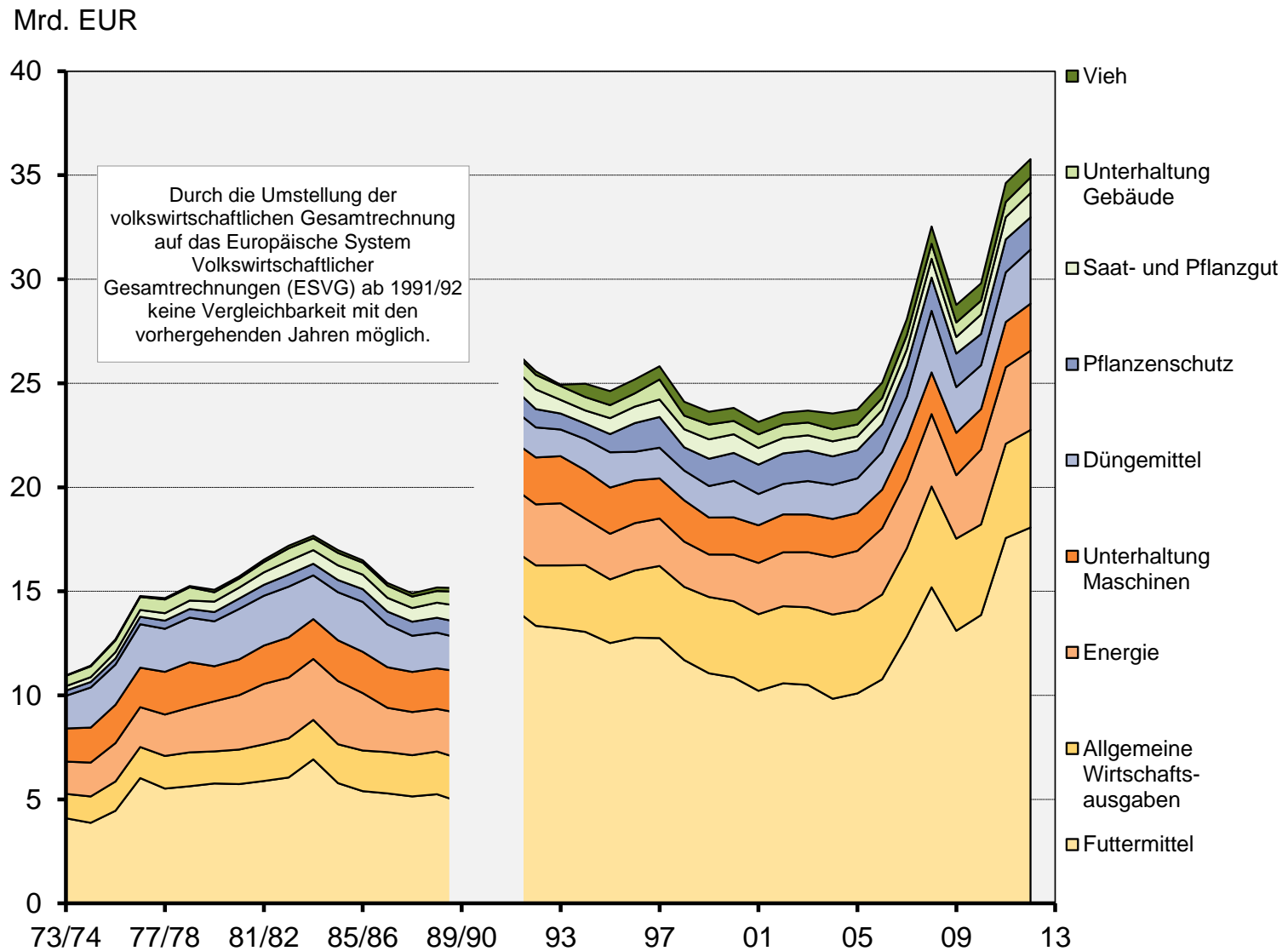
4) durch die Umstellung der volkswirtschaftlichen Gesamtrechnung auf das Europäische System Volkswirtschaftlicher Gesamtrechnungen (ESVG) ab 1995/96 nur eingeschränkte Vergleichbarkeit mit vorhergehenden Jahren möglich

Stand: 20.02.2013

Vorleistungen der Landwirtschaft in Deutschland

Abb.
15-1
Folie erstellt
28.02.13

Agrarmärkte 2013



Stand: 21.02.2013



LfL
Märkte

Quellen: BMELV; EUROSTAT

Das Futteraufkommen aus Inlandserzeugung und Einfuhren in Deutschland

Tab.

15-4

Folie erstellt
28.02.13

Agrarmärkte 2013

in 1.000 t, umgerechnet in Getreideeinheiten(GE)	02/03	08/09	09/10	10/11 ▼	10/11 zu 09/10 in %	10/11 zu 02/03 in %
Futteraufkommen insgesamt	82.936	85.214	81.819	80.394	-1,7	-3,1
- Grün- und Raufutter	45.499	44.247	43.693	41.138	-5,8	-9,6
Getreide- und Kraftfutter						
- Getreide	24.127	28.423	25.813	26.475	+2,6	+9,7
- Ölkuchen und -schrote	5.840	6.795	6.616	6.779	+2,5	+16,1
- Fette	1.131	1.188	1.191	1.255	+5,4	+11,0
- Kleien	1.033	959	943	1.071	+13,6	+3,7
- Trockenschnitzel	1.029	1.103	1.190	1.032	-13,3	+0,3
- Schlempe, Treber, Futterhefen	470	618	687	757	+10,2	+61,1
- Maiskleberfutter u.a.	695	235	231	414	+79,2	-40,4
- Melasse	425	256	148	213	+43,9	-49,9
- Hülsenfrüchte	515	171	181	179	-1,1	-65,2
- Trockengrünfutter	259	183	178	174	-2,2	-32,8
- Zitrus- und Obsttrester	106	66	33	49	+48,5	-53,8
- Fischmehl	16	23	34	22	-35,3	+37,5
- Maniok u. a.	8	26	3	0	-100,0	-100,0

Stand: 20.02.2013



LfL
Märkte

Quelle: BMELV

Institut für Ernährungswirtschaft und Märkte

Die Herstellung von Mischfutter in Deutschland

Tab.
15-5

Folie erstellt
28.02.13

Agrarmärkte 2013

In 1.000 t	90/91	95/96	00/01	10/11	11/12 ^v ▼	11/12 zu 10/11 in %	11/12 zu 00/01 in %
Herstellung von Mischfutter	21.480	19.060	19.461	22.709	23.369	+2,9	+20,1
unter Einsatz von							
Weizen	2.335	2.692	3.337	4.711	5.357	+13,7	+60,5
Mais	656	586	1.066	1.768	2.251	+27,3	+111,2
Gerste	1.985	1.554	1.329	2.578	2.034	-21,1	+53,0
Roggen	577	928	671	799	742	-7,1	+10,6
sonst. Getreide	180	495	925	633	533	-15,8	-42,4
Getreide insgesamt	5.733	6.254	7.328	10.489	10.917	+4,1	+49,0
Ölkuchen	5.263	4.847	5.093	5.915	6.293	+6,4	+23,6
Mühlennachprodukte	1.599	1.499	1.448	1.517	1.492	-1,6	+3,0
Melasse, Rübenschnitzel	.	1.105	924	709	757	+6,8	-18,1
Maiskleberfutter	1.381	1.152	1.125	383	330	-13,8	-70,7
Hülsenfrüchte	967	552	386	60	57	-5,0	-85,2
Zitrus- und Obsttrester	.	556	282	56	34	-39,3	-87,9
Fisch-, Tier-, Blutmehl	669	409	231	} 535	} 556	+3,9	+109,0
Tapiokaprodukte	869	100	35				

Stand: 20.02.2013

Handelsdünger- und Pflanzenschutzmittelverbrauch in Deutschland (1)

Tab.
15-6

Folie erstellt
28.02.13

Agrarmärkte 2013

Düngemittel ¹⁾ Reinnährstoffe ²⁾			70/71 ³⁾	80/81 ³⁾	90/91 ³⁾	00/01	10/11	11/12 ^v	11/12 zu 10/11 in %	11/12 zu 00/01 in %
Stickstoff (N)	Insgesamt (in 1.000 t)	D	1.131	1.551	1.788	1.848	1.786	1.640	-8,2	-11,3
		BW	.	.	141	127	119	111	-6,7	-12,6
	kg/ha LF ²⁾	BY	.	.	367	272	263	243	-7,6	-10,7
		D	83,5	126,7	104,9	113,9	108,6	99,5	-8,4	-12,6
		BW	.	.	96,9	86,6	83,1	78,3	-5,8	-9,6
		BY	.	120,2	107,4	84,5	84,9	78,6	-7,4	-7,0
Phosphat (P ₂ O ₅)	Insgesamt (in 1.000 t)	D	913	838	312	351	286	247	-13,6	-29,6
		BW	.	.	41	39	25	23	-8,0	-41,0
	kg/ha LF ²⁾	BY	.	.	168	72	45	38	-15,6	-47,2
		D	67,4	68,5	18,3	21,7	17,4	15,0	-13,8	-30,9
		BW	.	.	28,2	26,3	17,8	16,2	-9,0	-38,4
		BY	.	79,0	49,2	22,2	14,5	12,2	-15,9	-45,0
Kali (K ₂ O)	Insgesamt (in 1.000 t)	D	1.185	1.144	503	544	434	386	-11,1	-29,0
		BW	.	.	53	50	33	27	-18,2	-46,0
	kg/ha LF ²⁾	BY	.	.	196	94	60	49	-18,3	-47,9
		D	87,4	93,5	29,5	33,5	26,4	23,4	-11,4	-30,1
		BW	.	.	36,4	33,9	23,3	19,0	-18,5	-44,0
		BY	.	100,8	57,4	29,2	19,4	15,9	-18,0	-45,5
Insgesamt			19.469	32.930	33.146	35.594	40.844	43.865	+7,4	+23,2

1) Inlandsabsatz an Handel

2) Ausgebrachte Menge, bezogen auf LF ohne Brache

3) Alte Bundesländer

4) Ab 2000 ohne inerte Gase im Vorratsschutz; bis 2004 einschließlich Synergisten

Stand: 26.02.2013

Handelsdünger- und Pflanzenschutzmittelverbrauch in Deutschland (2)

Tab.

15-6

Folie erstellt

28.02.13

Agrarmärkte 2013

Düngemittel ¹⁾ Reinnährstoffe ²⁾			70/71 ³⁾	80/81 ³⁾	90/91 ³⁾	00/01	10/11	11/12 ^v	11/12 zu 10/11 in %	11/12 zu 00/01 in %
Kalk (CaO)	Insgesamt (in 1.000 t)	D	672	1.138	2.392	2.171	2.276	2.398	+5,4	+10,5
		BW	.	.	137	102	92	114	+23,9	+11,8
	kg/ha LF ²⁾	BY	.	.	386	354	328	382	+16,5	+7,9
		D	49,6	93,0	140,4	123,3	132,7	140,0	+5,5	+13,5
		BW	.	.	94,2	70,0	64,5	80,4	+24,7	+14,9
		BY	.	66,9	113,1	109,8	105,8	122,9	+16,2	+11,9
Pflanzenschutzmittel¹⁾ in t Wirkstoffe			1970	1980	1990	2000	2010	2011 ▼	11/10	11/00
Herbizide			10.661	20.857	16.957	16.610	16.675	17.955	+7,7	+8,1
Fungizide			6.331	6.549	10.985	9.641	10.431	10.474	+0,4	+8,6
Insektizide, Akarizide ⁴⁾			1.521	2.341	1.525	845	941	883	-6,2	+4,5
Sonstige			956	3.183	3.679	8.498	12.797	14.553	+13,7	+71,3
Insgesamt			19.469	32.930	33.146	35.594	40.844	43.865	+7,4	+23,2

1) Inlandsabsatz an Handel

2) Ausgebrachte Menge, bezogen auf LF ohne Brache

3) Alte Bundesländer

4) Ab 2000 ohne inerte Gase im Vorratsschutz; bis 2004 einschließlich Synergisten

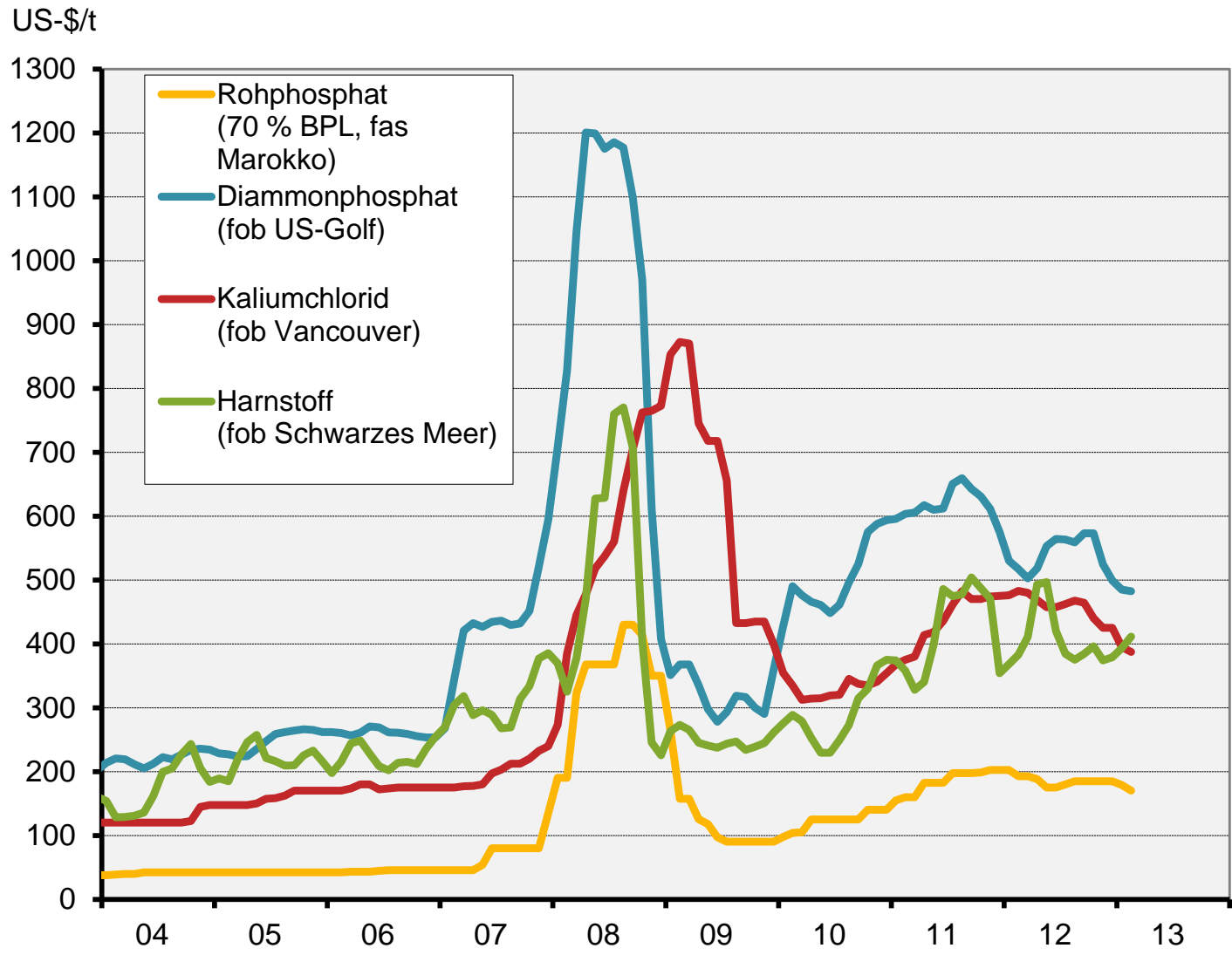
Stand: 26.02.2013

Düngemittelpreise am Weltmarkt

Abb.
15-2

Folie erstellt
21.03.13

Agrarmärkte 2013



Stand: 14.03.2013

Index der Einkaufspreise landwirtschaftlicher Betriebsmittel in Deutschland (o. MwSt.)

Tab.
15-7

Folie erstellt
21.03.13

Agrarmärkte 2013

2000 = 100, ohne MwSt.	70/71 ²⁾	80/81 ²⁾	90/91 ²⁾	00/01	10/11	11/12
Saat- und Pflanzgut	63,5	86,8	103,3	101,9	129,4	148,2
Dünger- / Bodenverbesserungsmittel	64,8	114,3	105,6	112,0	202,8	234,6
- Stickstoffdünger	.	.	.	118,0	.	.
- Phosphatdünger	40,3	76,4	93,6	103,0	.	.
- Kalidünger	49,4	88,9	97,7	101,0	.	.
Pflanzenschutzmittel	52,9	64,3	91,6	100,9	98,4	99,5
- Herbizide	67,7	77,7	99,0	101,1	96,4	98,7
- Fungizide	58,6	72,3	91,6	100,7	107,7	100,2
- Insektizide	46,5	64,3	81,5	101,8	91,9	104,3
Futtermittel	103,5	143,7	113,1	105,5	159,1	168,1
- Ölkuchen und -schrote	92,3	135,1	89,5	110,0	151,4	152,0
- Mischfutter	110,9	142,4	96,0	105,8	158,3	167,7
- Futtergetreide	.	.	.	97,3	147,4	161,2
Diesel¹⁾	21,2	78,9	64,4	105,2	163,5	183,2
- Heizöl	21,4	93,0	74,6	105,7	161,0	178,3
Maschinen u. sonst. Ausrüstungsgegenstände	38,4	64,5	88,8	100,6	130,6	133,7
- Reparaturen an Kraftfahrzeugen und Geräten	30,8	52,9	76,1	101,5	145,0	149,4
Neubauten	34,2	64,9	85,7	100,3	118,7	122,8
Insgesamt	49,6	83,2	89,2	102,9	138,6	146,3

1) Gasölbeihilfe ist nicht abgezogen

2) Früheres Bundesgebiet

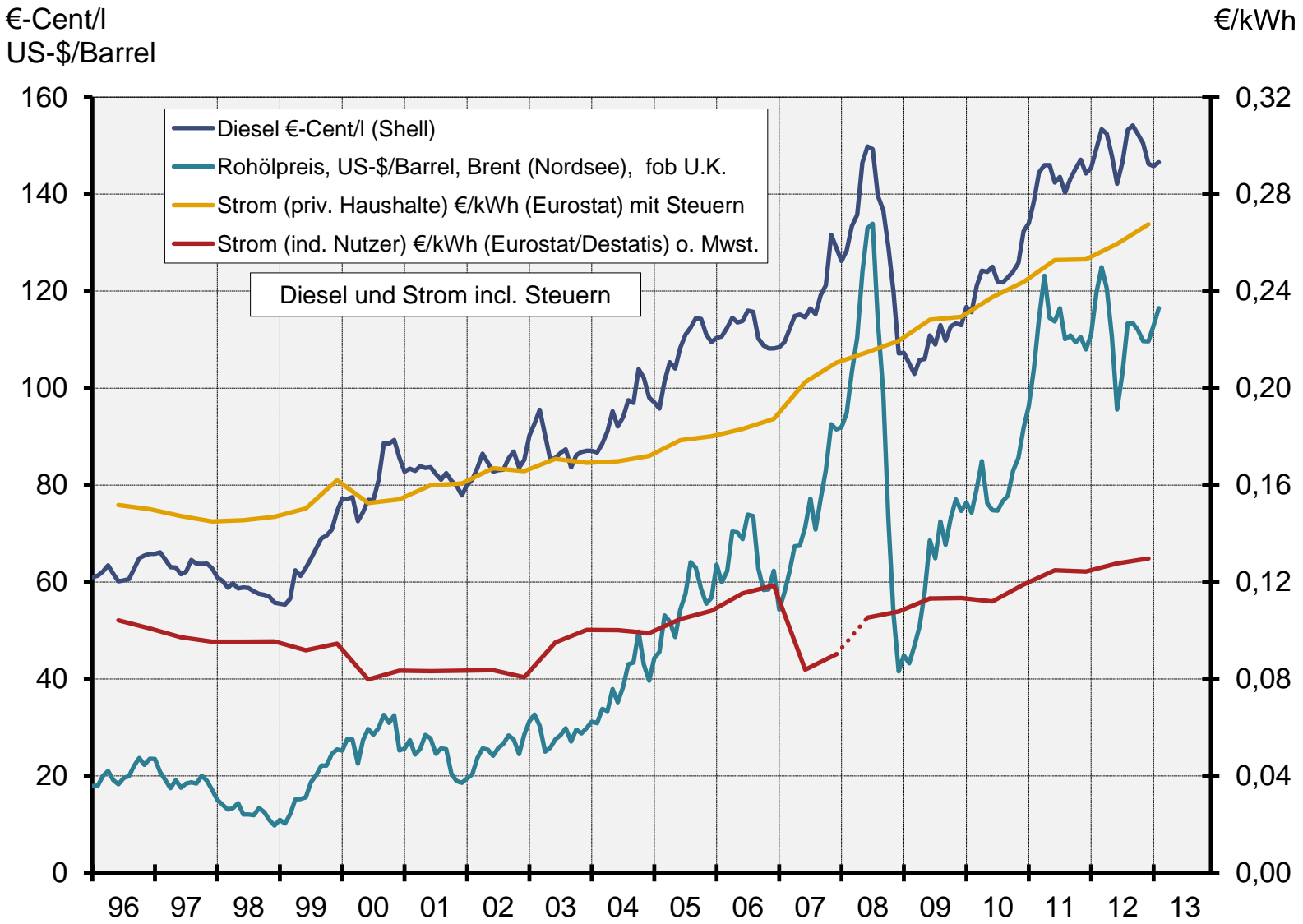
Stand: 21.02.2013

Energiepreise in Deutschland

Abb.
15-3

Folie erstellt
21.03.13

Agrarmärkte 2013



Stand: 14.03.2013



LfL
Märkte

Quellen: EUROSTAT; Shell; EIA

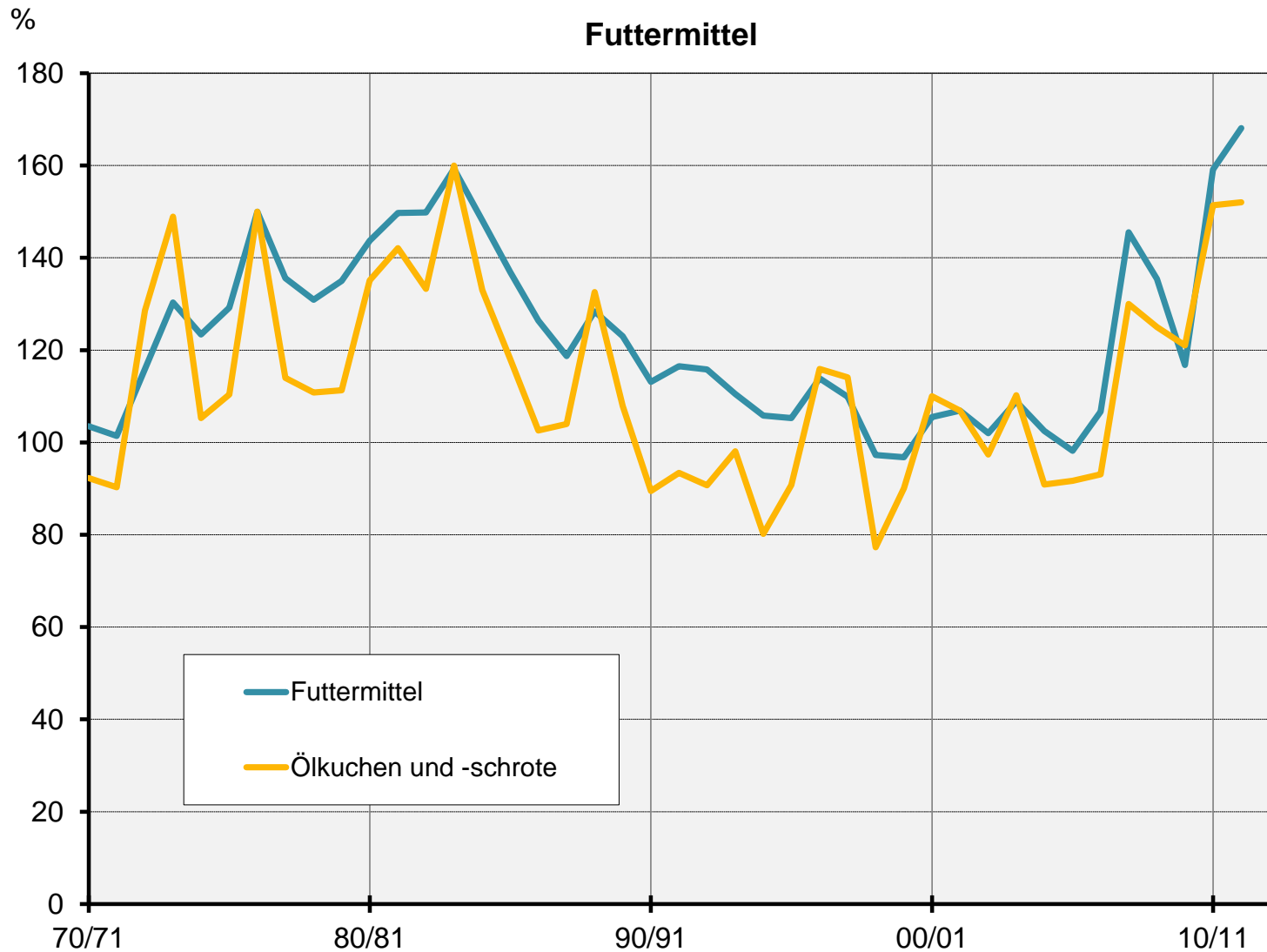
Institut für Ernährungswirtschaft und Märkte

Index der Einkaufspreise landwirtschaftlicher Betriebsmittel in Deutschland (1)

Abb.
15-4

Folie erstellt
28.02.13

Agrarmärkte 2013



Stand: 26.02.2013



LfL
Märkte

Quelle: DESTATIS

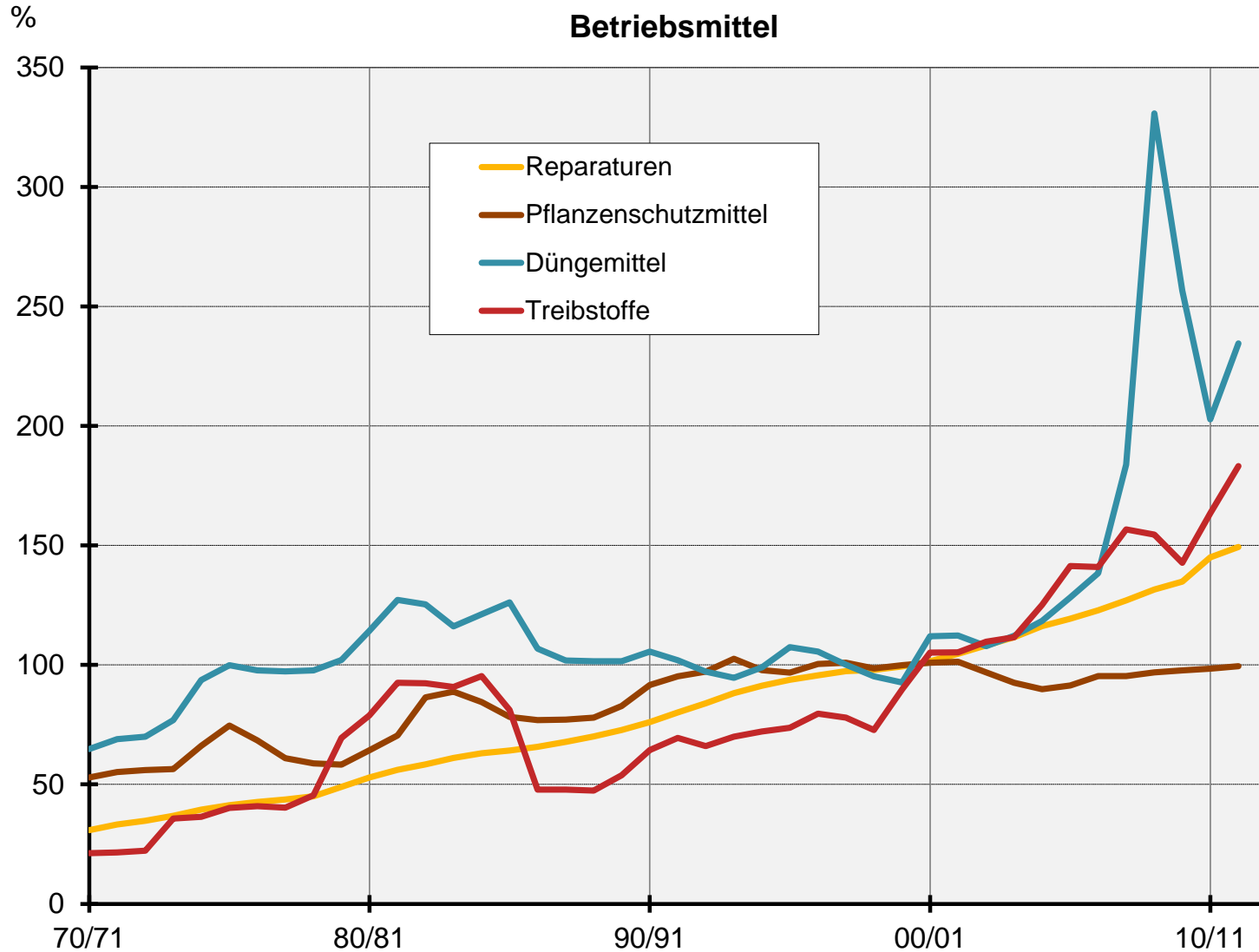
Institut für Ernährungswirtschaft und Märkte

Index der Einkaufspreise landwirtschaftlicher Betriebsmittel in Deutschland (2)

Abb.
15-4

Folie erstellt
28.02.13

Agrarmärkte 2013



Stand: 26.02.2013



LfL
Märkte

Quelle: DESTATIS

Institut für Ernährungswirtschaft und Märkte

Pachtpreise landwirtschaftlicher Vollerwerbsbetriebe

Tab.
15-8

Folie erstellt
02.05.13

Agrarmärkte 2013

in €/ha	90/91	95/96	00/01	05/06	10/11	11/12 ▼	11/12 zu 05/06 in %
Deutschland¹⁾²⁾	.	226	221	226	256	265	+17,3
Alte Bundesländer	240	246	
Neue Bundesländer³⁾	.	81	98	121	147	156	+36,6
Dauerkultur	472	397	471	612	581	592	-3,3
Veredlung	314	315	359	343	372	393	+14,6
Marktfrucht	256	213	228	224	267	280	+25,0
Gemischt	247	259	259	235	263	262	+11,5
Futterbau	216	215	207	188	204	212	+12,8
Baden-Württemberg							
Nebenerwerb	150	149	200	193	192	188	-2,6
Haupterwerb	173	197	205	213	227	228	+7,0
Dauerkultur	305	361	462	718	633	616	-14,2
Veredlung	228	250	277	301	330	322	+7,0
Gemischt	191	249	197	222	251	240	+8,1
Marktfrucht	176	180	187	181	184	189	+4,4
Futterbau	162	181	174	161	163	176	+9,3
Bayern¹⁾	230	217	227	219	243	255	+16,4

1) Testbetriebe des Agrarberichts (hochgerechnete Ergebnisse); ab 1990/91 Haupterwerbsbetriebe

2) bis 94/95 Durchschnitt aller Testbetriebe, früheres Bundesgebiet ab 95/96 Einzelunternehmen, Deutschland insgesamt, Verschiebung der Gewichtung durch Abnahme der Testbetriebe im Westen

3) Juristische Personen

Stand: 21.02.2013

Entwicklung der Kaufwerte für landwirtschaftlichen Grundbesitz

Tab.
15-9

Folie erstellt
21.03.13

Agrarmärkte 2013

in €/ha LN ¹⁾		1980	1985	1990	1995	2000	2005	2010	2011	11/10 in %	11/00 in %
Deutschland	alte Länder	18.425	18.848	17.199	16.452	16.830	15.825	18.719	20.503	+9,5	+21,8
	neue Länder	.	.	.	3.610	3.631	3.964	7.405	8.838	+19,4	+143,4
Baden- Württemberg	Veräußerungsfälle	5.686	8.280	6.429	5.251	4.695	3.776	5.840	6.270	+7,4	+33,5
	Gesamtfläche (ha)	2.532	4.669	4.387	3.881	4.138	3.276	4.332	4.358	+0,6	+5,3
	Ø-Kaufwert	19.488	25.830	20.999	18.609	18.455	18.930	19.824	20.668	+4,3	+12,0
Bayern	Veräußerungsfälle	4.686	4.008	4.011	4.127	4.973	3.128	4.035	4.262	+5,6	-14,3
	Gesamtfläche (ha)	4.434	4.183	5.311	5.981	7.143	4.708	6.105	6.225	+2,0	-12,9
	Ø-Kaufwert	20.488	32.599	31.686	28.909	24.619	22.326	25.866	30.064	+16,2	+22,1

1) ohne Gebäude, Inventar, Flächen, die durch Flurbereinigung, Bebauung, Industrie, Verkehr, Erbe oder Schenkung übergegangen sind

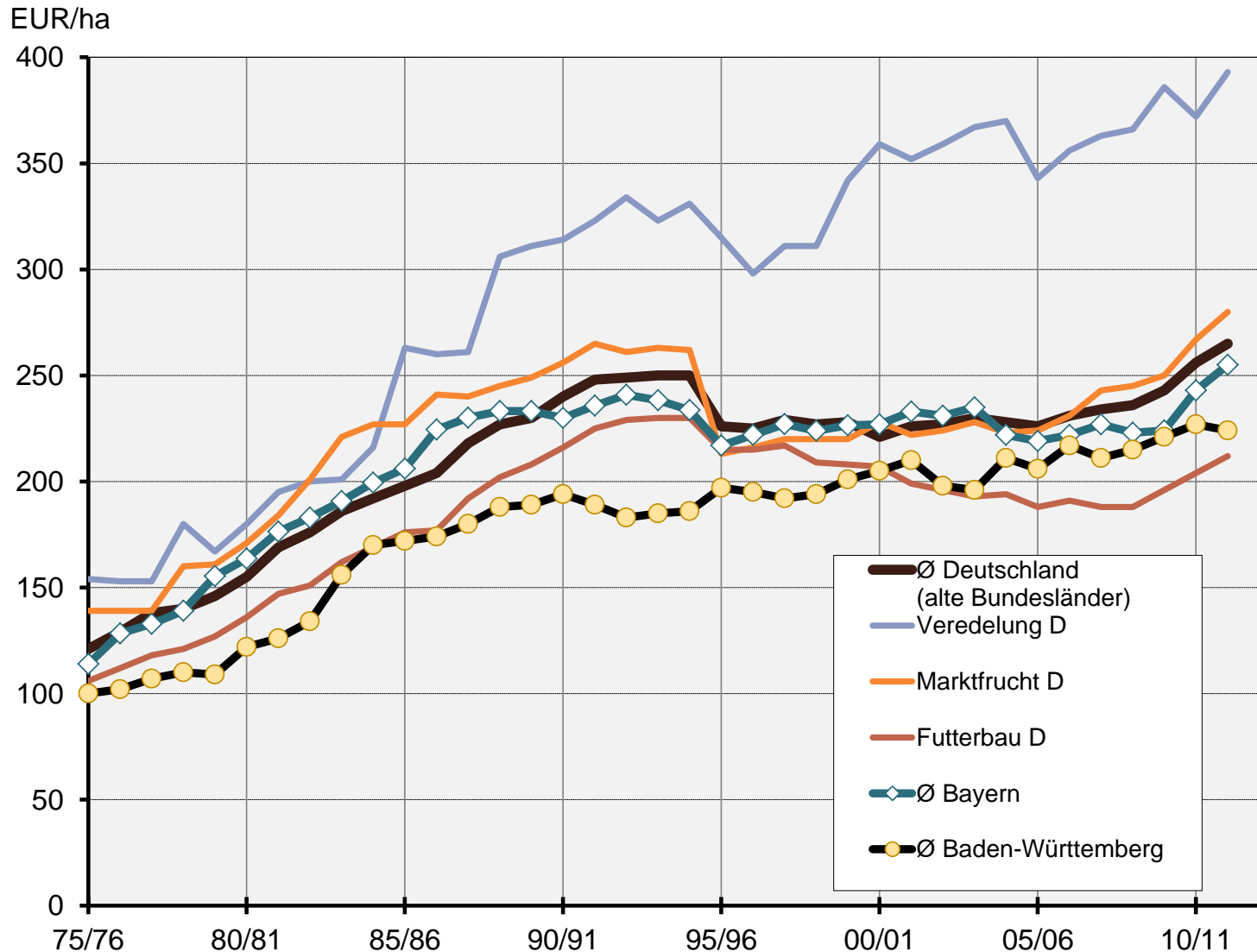
Stand: 26.02.2013

Pachtpreise der landwirtschaftlichen Vollerwerbsbetriebe

Abb.
15-5

Folie erstellt
28.02.13

Agrarmärkte 2013



Stand: 26.02.2013



LfL
Märkte

Quelle: BMELV

Institut für Ernährungswirtschaft und Märkte



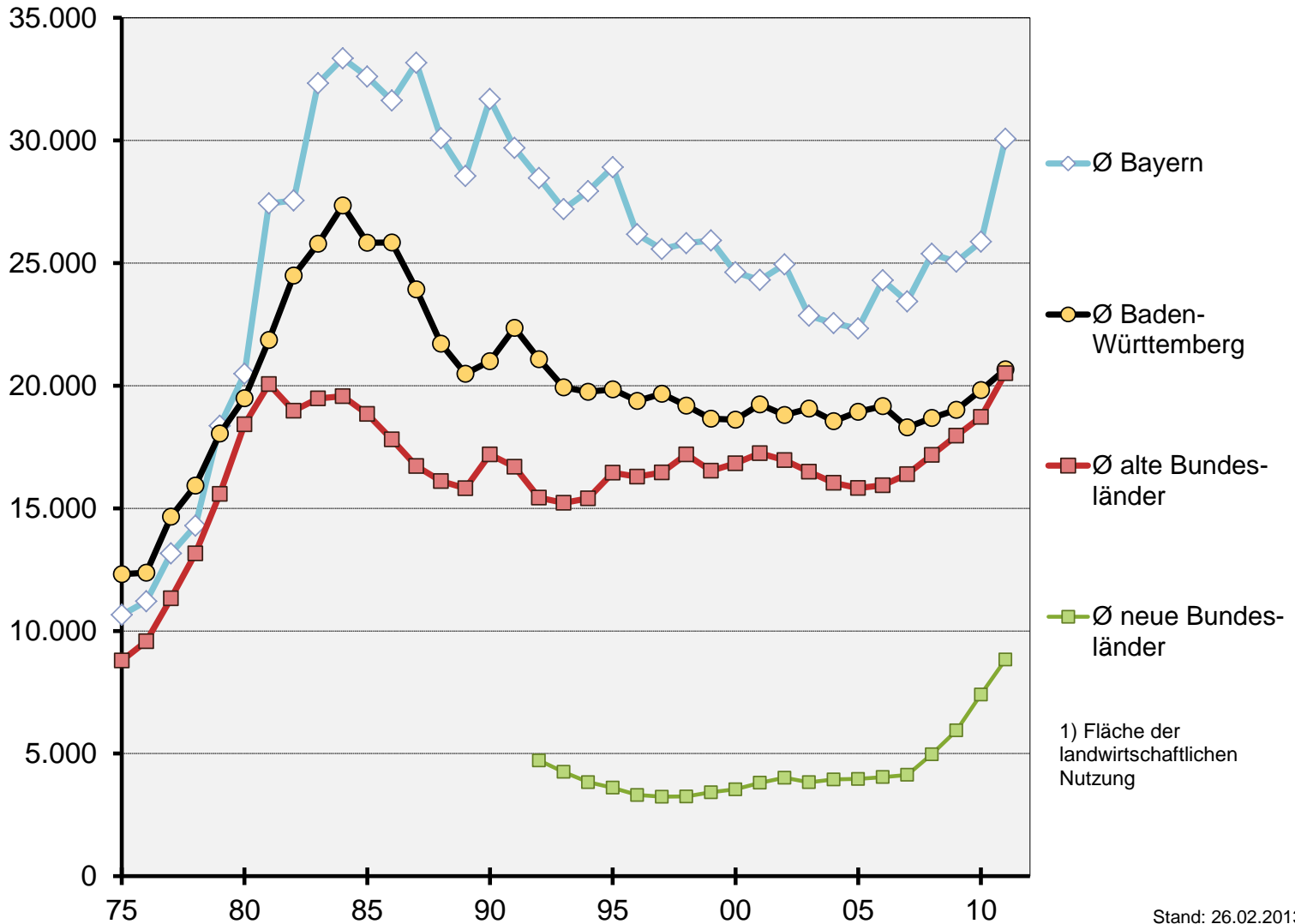
Kaufwerte für landwirtschaftlichen Grundbesitz

Abb. 15-6

Folie erstellt 28.02.13

Agrarmärkte 2013

€/ha FdIN¹⁾



Stand: 26.02.2013



LfL
Märkte

Quelle: DESTATIS

Institut für Ernährungswirtschaft und Märkte

Kaufwerte für landwirtschaftlichen Grundbesitz in Deutschland

Tab.
15-10

Folie erstellt
28.02.13

Agrarmärkte 2013

2011			nach der Größe der veräußerten Fläche (ha) ¹⁾					Insg.
			0,1 - 0,25	0,25 - 1	1 - 2	2 - 5	≥ 5	
Veräußerte Flächen	Deutschland	in ha	1.499	10.118	11.380	22.505	71.074	116.578
		in %	1,3	8,7	9,8	19,3	61,0	100
	Baden-Württemberg	in ha	439	1.308	703	1.137	772	4.358
		in %	10,1	30,0	16,1	26,1	17,7	100
	Bayern	in ha	77	1.045	1.551	2.329	1.223	6.225
		in %	1,2	16,8	24,9	37,4	19,6	100
Kaufwerte	Deutschland		19.072	14.474	15.002	15.135	12.466	13.493
	Baden-Württemberg	in €/ha	29.713	20.796	18.924	18.443	20.170	20.668
	Bayern		28.083	26.299	27.674	29.738	37.136	30.064
			nach Ertragsmesszahlen (EMZ) ¹⁾					Insg.
			< 30	30 - 40	40 - 50	50 - 60	≥ 60	
Veräußerte Flächen	Deutschland	in ha	21.279	42.282	25.527	11.516	15.973	116.578
		in %	18,3	36,3	21,9	9,9	13,7	100
	Baden-Württemberg	in ha	211	758	1.496	1.076	818	4.358
		in %	4,8	17,4	34,3	24,7	18,8	100
	Bayern	in ha	635	1.653	1.804	1.351	782	6.225
		in %	10,2	26,6	29,0	21,7	12,6	100
Kaufwerte	Deutschland		9.887	10.675	14.358	18.709	20.450	13.493
	Baden-Württemberg	in €/ha	13.602	14.144	19.092	22.924	28.392	20.668
	Bayern		17.247	21.079	29.421	39.544	44.273	30.064

1) Fläche der landwirtschaftlichen Nutzung (FdN), ohne Gebäude und ohne Inventar
die Abgrenzung der FdN deckt sich nicht voll mit der in der Agrarstatistik üblichen Abgrenzung.

Stand: 16.10.2012