



Agrarmärkte 2013

Folienvorlage zum Kapitel 4 „Kartoffeln“ der Agrarmärkte 2013

Herausgeber:
Bayerische Landesanstalt für Landwirtschaft (LfL)
Institut für Ernährungswirtschaft und Märkte
Menzinger Straße 54
80638 München

Version vom 18.06.2013



Welterzeugung von Kartoffeln

Tab
4- 1

Folie erstellt
13.02.13

Agrarmärkte 2013

| 2011 | Anbaufläche 1.000 ha | Hektarertrag dt/ha | Erntemenge ▼ 1.000 t |
|---------------------------------|-------------------------|-----------------------|----------------------------|
| Asien | 9.548 | 183 | 174.634 |
| China | 5.427 | 163 | 88.350 |
| Indien | 1.863 | 227 | 42.339 |
| Europa | 6.104 | 212 | 130.200 |
| EU-27 | 1.943 | 286 | 62.456 |
| EU-25 | 1.678 | 296 | 58.147 |
| EU-15 | 1.134 | 352 | 46.814 |
| Russland | 2.203 | 148 | 32.682 |
| Ukraine | 1.443 | 168 | 24.248 |
| Weißrussland | 341 | 226 | 7.721 |
| Nord- und Zentralamerika | 681 | 323 | 25.591 |
| USA | 459 | 422 | 19.362 |
| Kanada | 141 | 296 | 4.168 |
| Afrika | 1.883 | 140 | 26.326 |
| Ägypten | 164 | 264 | 4.338 |
| Algerien | 161 | 248 | 3.993 |
| Südamerika | 942 | 167 | 15.736 |
| Peru | 296 | 137 | 4.074 |
| Kolumbien | 114 | 175 | 1.998 |
| Ozeanien | 43 | 382 | 1.653 |
| Australien | 32 | 351 | 1.128 |
| Welt | 19.249 | 194 | 374.382 |

Stand: 07.02.2013



Anbaufläche, Hektarertrag, und Erntemenge von Kartoffeln in ausgewählten EU-Staaten (1)

Tab
4- 2

Folie erstellt
05.04.13

Agrarmärkte 2013

| | | Kartoffeln insgesamt | | | Frühkartoffeln | | |
|---------------------------|-------------------------|----------------------|--------------|---------------|----------------|--------------|--------------|
| | | Anbaufläche | Hektarertrag | Erntemenge | Anbaufläche | Hektarertrag | Erntemenge |
| | | 1.000 ha | dt/ha | 1.000 t ▼ | 1.000 ha | dt/ha | 1.000 t |
| Deutschland | 1990 | 548 | 256 | 14.039 | 35 | 249 | 867 |
| | 2000 | 304 | 433 | 13.193 | 18 | 315 | 559 |
| | 2011 | 259 | 458 | 11.837 | . | . | . |
| | 2012^v | 238 | 448 | 10.666 | . | . | . |
| Polen | 1990 | 1.835 | 198 | 36.313 | . | . | . |
| | 2000 | 1.251 | 194 | 24.232 | . | . | . |
| | 2011 | 393 | 232 | 9.111 | . | . | . |
| | 2012 ^v | 373 | 244 | 9.092 | . | . | . |
| Niederlande | 1990 | 175 | 401 | 7.036 | . | . | . |
| | 2000 | 180 | 451 | 8.127 | . | . | . |
| | 2011 | 159 | 461 | 7.333 | . | . | . |
| | 2012 ^v | 149 | 446 | 6.638 | . | . | . |
| EU-15¹⁾ | 1990 | 1.845 | 267 | 49.308 | 174 | 220 | 3.831 |
| | 2000 | 1.315 | 370 | 48.617 | 125 | 257 | 3.217 |
| | 2011 | 1.113 | 415 | 46.238 | . | . | . |
| | 2012^v | 1.045 | 390 | 40.767 | . | . | . |
| EU-25 | 2011 | 1.670 | 352 | 58.744 | . | . | . |
| | 2012^v | 1.559 | 338 | 52.643 | . | . | . |
| EU-27 | 2011 | 1.935 | 326 | 63.090 | . | . | . |
| | 2012^v | 1.804 | 306 | 55.201 | . | . | . |

1) 1990 EG-12

Stand: 26.02.2013



Anbaufläche, Hektarertrag, und Erntemenge von Kartoffeln in ausgewählten EU-Staaten (2)

Tab
4- 2

Folie erstellt
05.04.13

Agrarmärkte 2013

| | | Kartoffeln insgesamt | | | Frühkartoffeln | | |
|---------------------------|-------------------------|----------------------|--------------|---------------|----------------|--------------|--------------|
| | | Anbaufläche | Hektarertrag | Erntemenge | Anbaufläche | Hektarertrag | Erntemenge |
| | | 1.000 ha | dt/ha | 1.000 t ▼ | 1.000 ha | dt/ha | 1.000 t |
| Frankreich | 1990 | 159 | 297 | 4.721 | 21 | 203 | 429 |
| | 2000 | 163 | 396 | 6.434 | 19 | 249 | 461 |
| | 2011 | 158 | 469 | 7.405 | 8 | 250 | 199 |
| | 2012 ^v | 156 | 410 | 6.400 | 7 | 243 | 170 |
| Ver. Königreich | 1990 | 177 | 369 | 6.543 | 16 | 267 | 437 |
| | 2000 | 165 | 399 | 6.585 | 13 | 223 | 290 |
| | 2011 | 146 | 412 | 6.016 | 8 | 349 | 290 |
| | 2012 ^v | 149 | 350 | 5.215 | 5 | 255 | 120 |
| Rumänien | 1990 | 290 | 110 | 3.186 | 44 | 80 | 355 |
| | 2000 | 283 | 123 | 3.470 | 36 | 93 | 338 |
| | 2011 | 248 | 164 | 4.077 | . | . | . |
| | 2012 ^v | 228 | 107 | 2.443 | . | . | . |
| EU-15¹⁾ | 1990 | 1.845 | 267 | 49.308 | 174 | 220 | 3.831 |
| | 2000 | 1.315 | 370 | 48.617 | 125 | 257 | 3.217 |
| | 2011 | 1.113 | 415 | 46.238 | . | . | . |
| | 2012^v | 1.045 | 390 | 40.767 | . | . | . |
| EU-25 | 2011 | 1.670 | 352 | 58.744 | . | . | . |
| | 2012^v | 1.559 | 338 | 52.643 | . | . | . |
| EU-27 | 2011 | 1.935 | 326 | 63.090 | . | . | . |
| | 2012^v | 1.804 | 306 | 55.201 | . | . | . |

1) 1990 EG-12

Stand: 26.02.2013



Anbaufläche, Hektarertrag, und Erntemenge von Kartoffeln in ausgewählten EU-Staaten (3)

Tab
4- 2

Folie erstellt
05.04.13

Agrarmärkte 2013

| | | Kartoffeln insgesamt | | | Frühkartoffeln | | |
|---------------------------|-------------------------|----------------------|--------------|---------------|----------------|--------------|--------------|
| | | Anbaufläche | Hektarertrag | Erntemenge | Anbaufläche | Hektarertrag | Erntemenge |
| | | 1.000 ha | dt/ha | 1.000 t ▼ | 1.000 ha | dt/ha | 1.000 t |
| Belgien / Lux. | 1990 | 54 | 345 | 1.862 | 9 | 273 | 231 |
| | 2000 | 67 | 444 | 2.950 | 11 | 410 | 448 |
| | 2011 | 83 | 406 | 4.148 | 15 | 415 | 620 |
| | 2012 ^v | 66 | 389 | 2.951 | 13 | 414 | 550 |
| Spanien | 1990 | 271 | 197 | 5.331 | 40 | 197 | 795 |
| | 2000 | 119 | 259 | 3.078 | 28 | 214 | 596 |
| | 2011 | 80 | 307 | 2.455 | 16 | 235 | 367 |
| | 2012 ^v | 74 | 294 | 2.169 | 16 | 249 | 394 |
| EU-15¹⁾ | 1990 | 1.845 | 267 | 49.308 | 174 | 220 | 3.831 |
| | 2000 | 1.315 | 370 | 48.617 | 125 | 257 | 3.217 |
| | 2011 | 1.113 | 415 | 46.238 | . | . | . |
| | 2012^v | 1.045 | 390 | 40.767 | . | . | . |
| EU-25 | 2011 | 1.670 | 352 | 58.744 | . | . | . |
| | 2012^v | 1.559 | 338 | 52.643 | . | . | . |
| EU-27 | 2011 | 1.935 | 326 | 63.090 | . | . | . |
| | 2012^v | 1.804 | 306 | 55.201 | . | . | . |

1) 1990 EG-12

Stand: 26.02.2013



Anbaufläche, Hektarertrag, und Erntemenge von Kartoffeln in ausgewählten EU-Staaten (4)

Tab
4- 2

Folie erstellt
05.04.13

Agrarmärkte 2013

| | | Kartoffeln insgesamt | | | Frühkartoffeln | | |
|-------------------------------|-------------------------|----------------------|--------------|----------------|----------------|--------------|--------------|
| | | Anbaufläche | Hektarertrag | Erntemenge | Anbaufläche | Hektarertrag | Erntemenge |
| | | 1.000 ha | dt/ha | 1.000 t ▼ | 1.000 ha | dt/ha | 1.000 t |
| Deutschland | 1990 | 548 | 256 | 14.039 | 35 | 249 | 867 |
| | 2000 | 304 | 433 | 13.193 | 18 | 315 | 559 |
| | 2011 | 259 | 458 | 11.837 | . | . | . |
| | 2012^v | 238 | 448 | 10.666 | . | . | . |
| EU-15¹⁾ | 1990 | 1.845 | 267 | 49.308 | 174 | 220 | 3.831 |
| | 2000 | 1.315 | 370 | 48.617 | 125 | 257 | 3.217 |
| | 2011 | 1.113 | 415 | 46.238 | . | . | . |
| | 2012^v | 1.045 | 390 | 40.767 | . | . | . |
| EU-25 | 2011 | 1.670 | 352 | 58.744 | . | . | . |
| | 2012^v | 1.559 | 338 | 52.643 | . | . | . |
| EU-27 | 2011 | 1.935 | 326 | 63.090 | . | . | . |
| | 2012^v | 1.804 | 306 | 55.201 | . | . | . |
| Bayern | 1990 | 63,1 | 309,5 | 1.953,0 | 4,5 | 262,2 | 118,0 |
| | 2000 | 55,4 | 436,3 | 2.417,0 | 1,8 | 266,7 | 48,0 |
| | 2011 | 43,7 | 477,0 | 2.084,1 | . | . | . |
| | 2012 | 41,5 | 449,7 | 1.865,5 | . | . | . |
| Baden- Württemberg | 1990 | 10,6 | 291,5 | 309,0 | 2,0 | 245,0 | 49,0 |
| | 2000 | 7,8 | 396,2 | 309,0 | 1,1 | 300,0 | 33,0 |
| | 2011 | 5,7 | 431,6 | 247,5 | . | . | . |
| | 2012 | 5,5 | 419,0 | 229,8 | . | . | . |

1) 1990 EG-12

Stand: 26.02.2013



Verwendung von Kartoffeln in ausgewählten EU-Staaten (1)

Tab
4- 3

Folie erstellt
03.05.13

Agrarmärkte 2013

| in 1.000 t | | verwend- bare Erzeugung ▼ | Einfuhr | Ausfuhr | Brutto- nahrungs- verbrauch insgesamt | Brutto- nahrungs- verbrauch verarbeitete Produkte | Stärkever- arbeitung* | Ver- fütterung | Saatgut |
|--------------------|----------------------------|------------------------------------|--------------|--------------|--|---|--------------------------|-------------------|------------|
| Deutschland | 2000/01 | 12.598 | 1.511 | 2.274 | 5.758 | 2.607 | 3.223 | 1.399 | 659 |
| | 2004/05 | 12.360 | 1.453 | 2.520 | 5.486 | 2.824 | 3.141 | 1.096 | 711 |
| | 2008/09 | 10.710 | 1.772 | 4.638 | 4.811 | 2.715 | 2.810 | 931 | 616 |
| | 2009/10 | 10.963 | 1.510 | 4.125 | 5.276 | 2.572 | 2.899 | 957 | 584 |
| | 2010/11 | 9.556 | 1.850 | 4.641 | 4.642 | 2.569 | 2.379 | 90 | 596 |
| | 2011/12^s | 11.130 | 1.857 | 4.682 | 5.377 | 2.608 | 3.036 | 257 | 547 |
| Polen | 2000/01 | 24.232 | 400 | 367 | 5.110 | 430 | 815 | 11.765 | 2.795 |
| | 2004/05 | 13.999 | 154 | 400 | 4.940 | 500 | 760 | 4.908 | 1.493 |
| | 2009/10 | 9.703 | 374 | 472 | 4.420 | 620 | 610 | 2.279 | 1.355 |
| | 2010/11 | 8.448 | 453 | 588 | 4.256 | 497 | 405 | 1.835 | 1.016 |
| | Frankreich | 2000/01 | 6.434 | 1.208 | 1.636 | 3.064 | 1.620 | 1.211 | 239 |
| 2004/05 | | 7.260 | 1.459 | 1.983 | 2.871 | 1.528 | 1.222 | 647 | 350 |
| 2008/09 | | 6.808 | 1.772 | 2.623 | 3.291 | 1.780 | 1.047 | 193 | 344 |
| 2009/10 | | 7.253 | 1.542 | 2.528 | 2.969 | 1.620 | 1.037 | 318 | 360 |
| 2010/11 | | . | . | . | . | . | 1.076 | . | . |
| Niederlande | 2000/01 | 8.227 | 1.981 | 3.759 | 1.449 | 790 | 2.400 | . | 410 |
| | 2008/09 | 6.993 | 1.803 | 5.007 | 1.431 | 631 | 2.095 | . | 263 |
| | 2009/10 | 7.181 | 1.927 | 5.270 | 1.440 | 640 | 2.100 | . | 298 |
| | 2010/11 | . | . | . | . | . | 1.808 | . | . |

* Quelle 2010/11: BVS

In der Tabelle nicht angeführt sind Anfangs- und Endbestände sowie Marktverluste.

Stand: 26.03.2013



Verwendung von Kartoffeln in ausgewählten EU-Staaten (2)

Tab
4- 3

Folie erstellt
03.05.13

Agrarmärkte 2013

| in 1.000 t | | verwend- bare Erzeugung ▼ | Einfuhr | Ausfuhr | Brutto- nahrungs- verbrauch insgesamt | Brutto- nahrungs- verbrauch verarbeitete Produkte | Stärkever- arbeitung* | Ver- fütterung | Saatgut |
|-----------------|----------------------|------------------------------------|---------|---------|--|---|--------------------------|-------------------|---------|
| Ver. Königreich | 2000/01 | 6.636 | 1.635 | 316 | 6.664 | 2.950 | . | 405 | 379 |
| | 2004/05 | 6.348 | 1.753 | 421 | 6.382 | 3.102 | . | 353 | 389 |
| | 2008/09 ^s | 5.818 | 1.587 | 416 | 5.952 | 2.986 | . | 503 | 349 |
| | 2009/10 ^s | 5.848 | 1.589 | 417 | 5.981 | 2.997 | . | 458 | 355 |
| Rumänien | 2000/01 | 3.470 | 21 | 9 | 1.824 | . | . | 550 | 838 |
| | 2004/05 | 4.230 | 91 | 3 | 2.150 | . | . | 888 | 788 |
| | 2008/09 | 3.649 | 167 | 17 | 1.919 | 8 | . | 536 | 1.042 |
| | 2009/10 | 4.004 | 115 | 10 | 2.159 | 8 | . | 582 | 1.042 |
| | 2010/11 | 3.284 | 176 | 23 | 1.692 | . | . | 485 | 989 |
| Belgien | 2000/01 | 2.922 | 1.119 | 2.337 | 970 | 369 | . | 228 | 73 |
| | 2004/05 | 3.230 | 1.370 | 3.047 | 882 | 362 | . | 183 | 68 |
| | 2008/09 | 3.296 | 1.462 | 3.560 | 915 | 409 | . | 144 | 86 |
| | 2009/10 ^s | 3.120 | 1.359 | 3.287 | 929 | 412 | . | 122 | 84 |
| Italien | 2000/01 | 2.053 | 1.097 | 364 | 2.495 | . | . | 10 | 193 |
| | 2004/05 | 1.822 | 1.339 | 235 | 2.720 | . | . | 10 | 190 |
| | 2008/09 | 1.710 | 1.339 | 192 | 2.661 | . | . | 10 | 181 |
| | 2009/10 | 1.595 | 1.491 | 228 | 2.663 | . | . | 10 | 181 |
| | 2010/11 | 1.547 | 1.645 | 334 | 2.663 | . | . | 10 | 181 |

* Quelle 2010/11:BVS

In der Tabelle nicht angeführt sind Anfangs- und Endbestände sowie Marktverluste.

Stand: 26.03.2013



Verwendung von Kartoffeln in ausgewählten EU-Staaten (3)

Tab
4- 3

Folie erstellt
03.05.13

Agrarmärkte 2013

| in 1.000 t | | verwend- bare Erzeugung ▼ | Einfuhr | Ausfuhr | Brutto- nahrungs- verbrauch insgesamt | Brutto- nahrungs- verbrauch verarbeitete Produkte | Stärkever- arbeitung* | Ver- fütterung | Saatgut |
|--------------------------|----------------------------|------------------------------------|---------------|---------------|--|---|--------------------------|-------------------|------------|
| Deutschland | 2000/01 | 12.598 | 1.511 | 2.274 | 5.758 | 2.607 | 3.223 | 1.399 | 659 |
| | 2004/05 | 12.360 | 1.453 | 2.520 | 5.486 | 2.824 | 3.141 | 1.096 | 711 |
| | 2008/09 | 10.710 | 1.772 | 4.638 | 4.811 | 2.715 | 2.810 | 931 | 616 |
| | 2009/10 | 10.963 | 1.510 | 4.125 | 5.276 | 2.572 | 2.899 | 957 | 584 |
| | 2010/11 | 9.556 | 1.850 | 4.641 | 4.642 | 2.569 | 2.379 | 90 | 596 |
| | 2011/12^s | 11.130 | 1.857 | 4.682 | 5.377 | 2.608 | 3.036 | 257 | 547 |
| EU-27^s | 2000/01 | 82.198 | 12.359 | 11.883 | 38.632 | 11.091 | 9.209 | 16.550 | 7.785 |
| | 2004/05 | 70.185 | 13.461 | 14.368 | 37.959 | 11.854 | 8.976 | 9.031 | 5.841 |
| | 2008/09 | 61.526 | 14.742 | 18.230 | 36.381 | 11.554 | 8.147 | 6.056 | 5.266 |
| | 2009/10 | 61.148 | 14.645 | 18.166 | 36.197 | 11.305 | 8.219 | 5.557 | 5.347 |
| | 2010/11 | . | . | . | . | . | 7.016 | . | . |
| | EU-15^s | 2000/01 | 48.117 | 11.533 | 11.387 | 28.398 | 10.521 | 8.167 | 2.703 |
| 2004/05 | 47.097 | 12.604 | 13.842 | 27.562 | 11.198 | 7.992 | 2.538 | 2.740 | |
| 2008/09 | 43.375 | 13.523 | 17.501 | 26.892 | 10.667 | 7.267 | 2.036 | 2.444 | |
| 2009/10 | 44.232 | 13.282 | 17.467 | 26.880 | 10.386 | 7.424 | 2.118 | 2.457 | |

In * Quelle 2010/11:BVS

In der Tabelle nicht angeführt sind Anfangs- und Endbestände sowie Marktverluste.

Stand: 26.03.2013

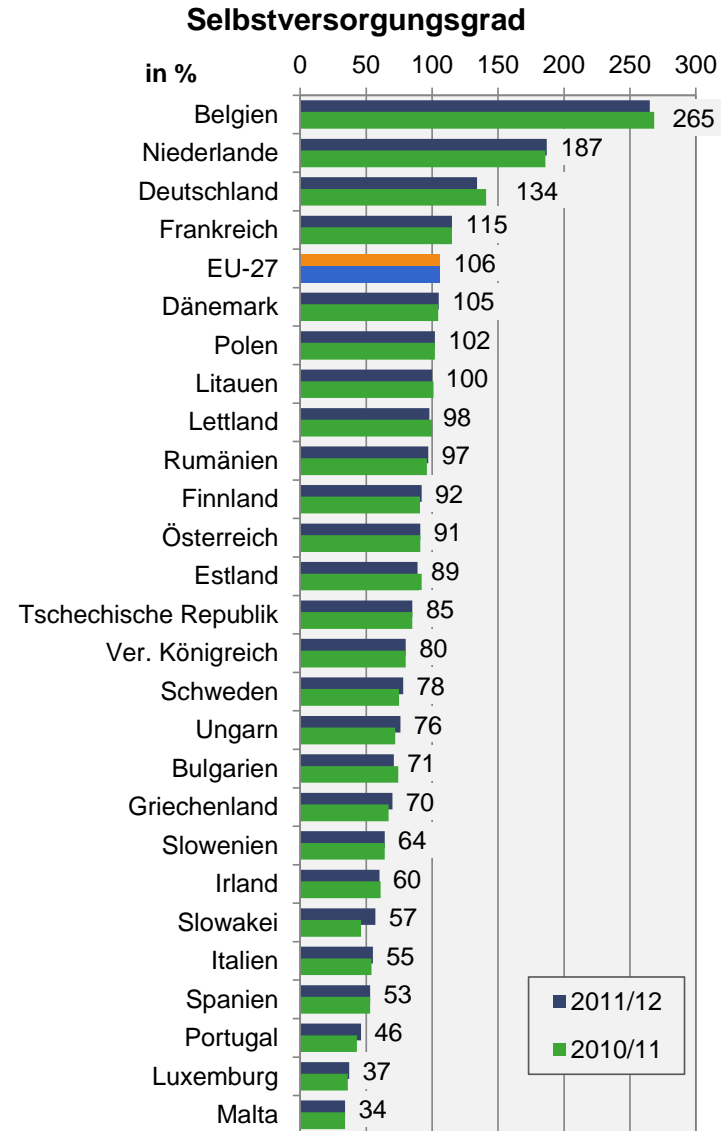
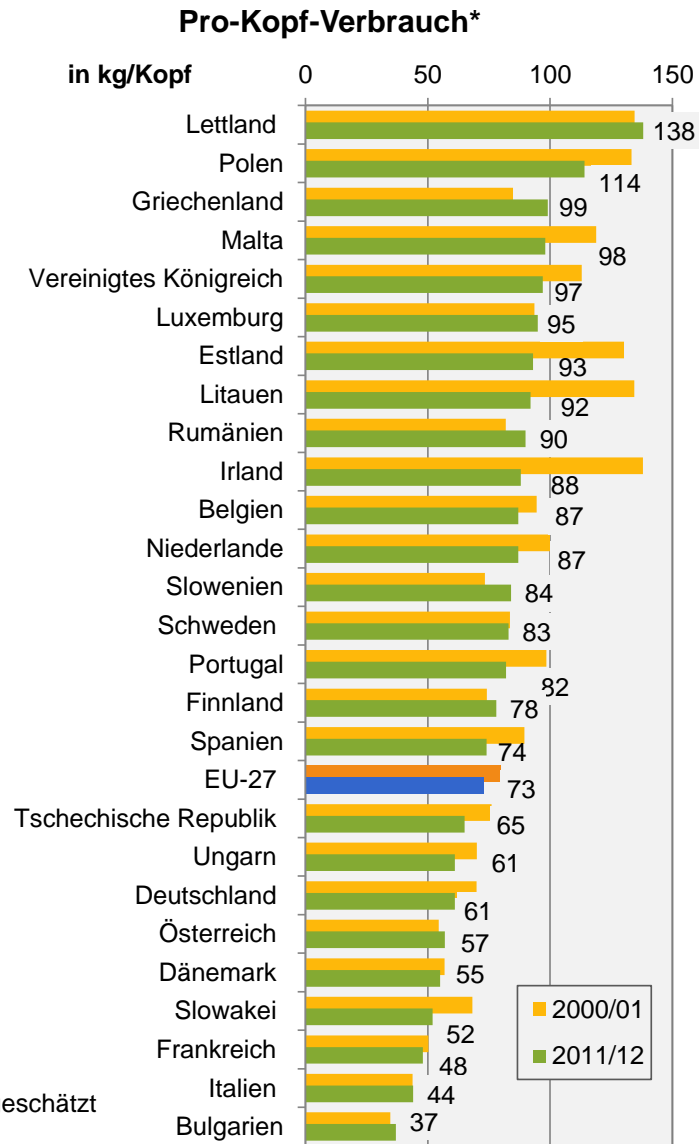


Versorgung mit Kartoffeln in der EU

Abb 4-1

Folie erstellt 12.04.13

Agrarmärkte 2013



* geschätzt

Stand: 05.04.2013

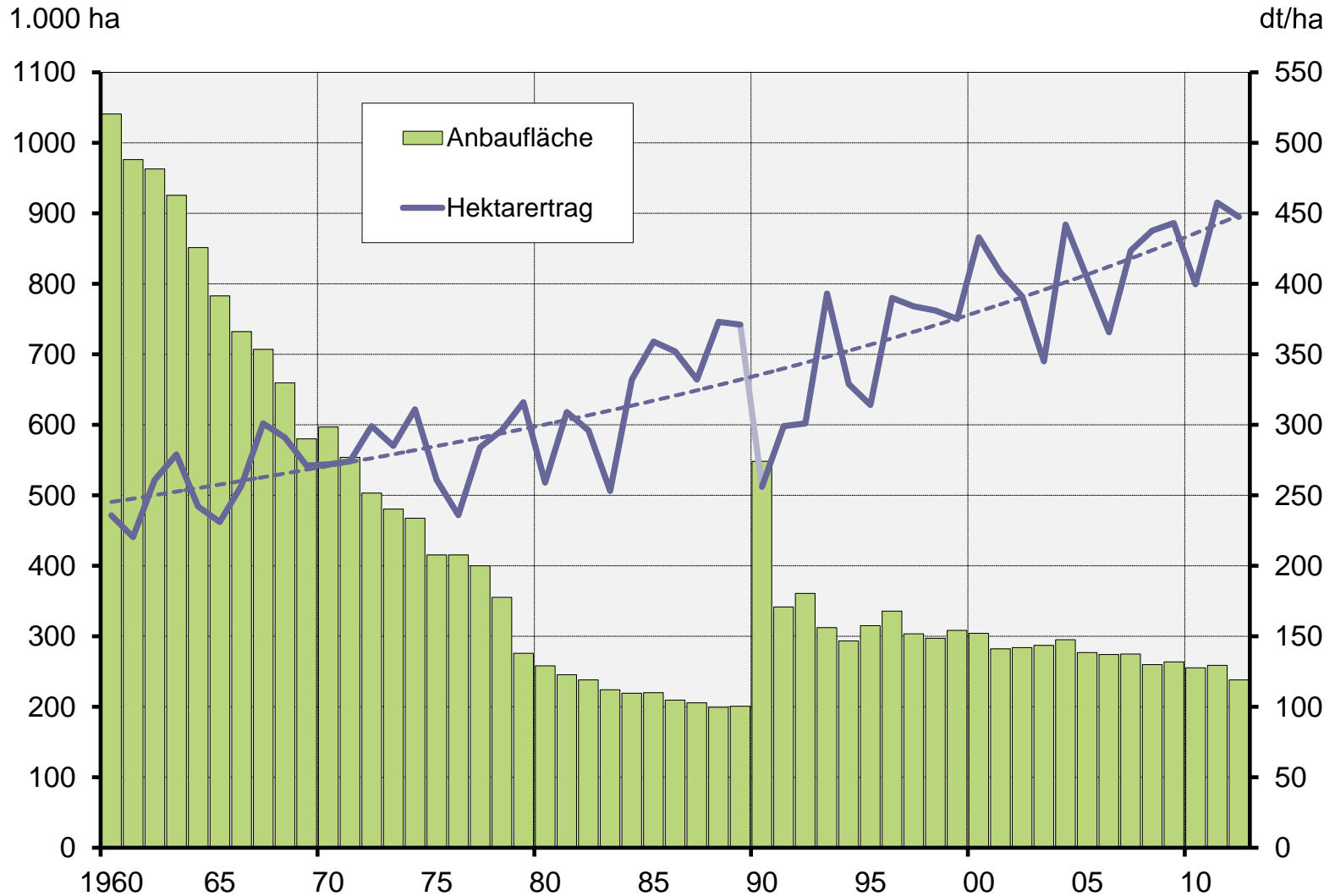


Anbauflächen und Erträge von Kartoffeln in Deutschland

Abb
4- 2

Folie erstellt
11.02.13

Agrarmärkte 2013



Stand: 29.01.2013



LfL
Märkte

Quellen: DESTATIS; BMELV

Institut für Ernährungswirtschaft und Märkte

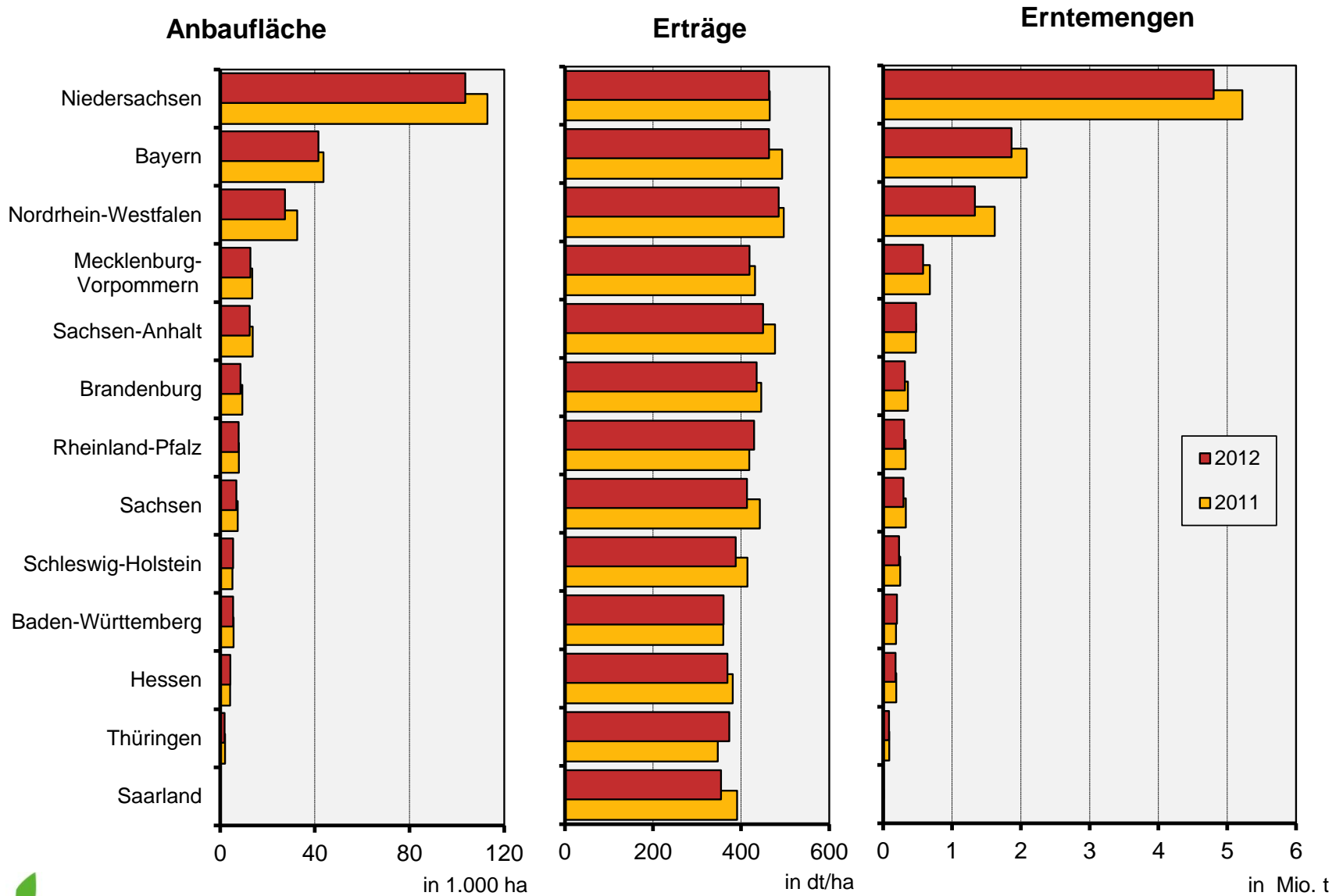


Anbauflächen, Erträge und Erntemengen nach Bundesländern

Abb 4-3

Folie erstellt 06.06.13

Agrarmärkte 2013



Stand: 29.01.2013

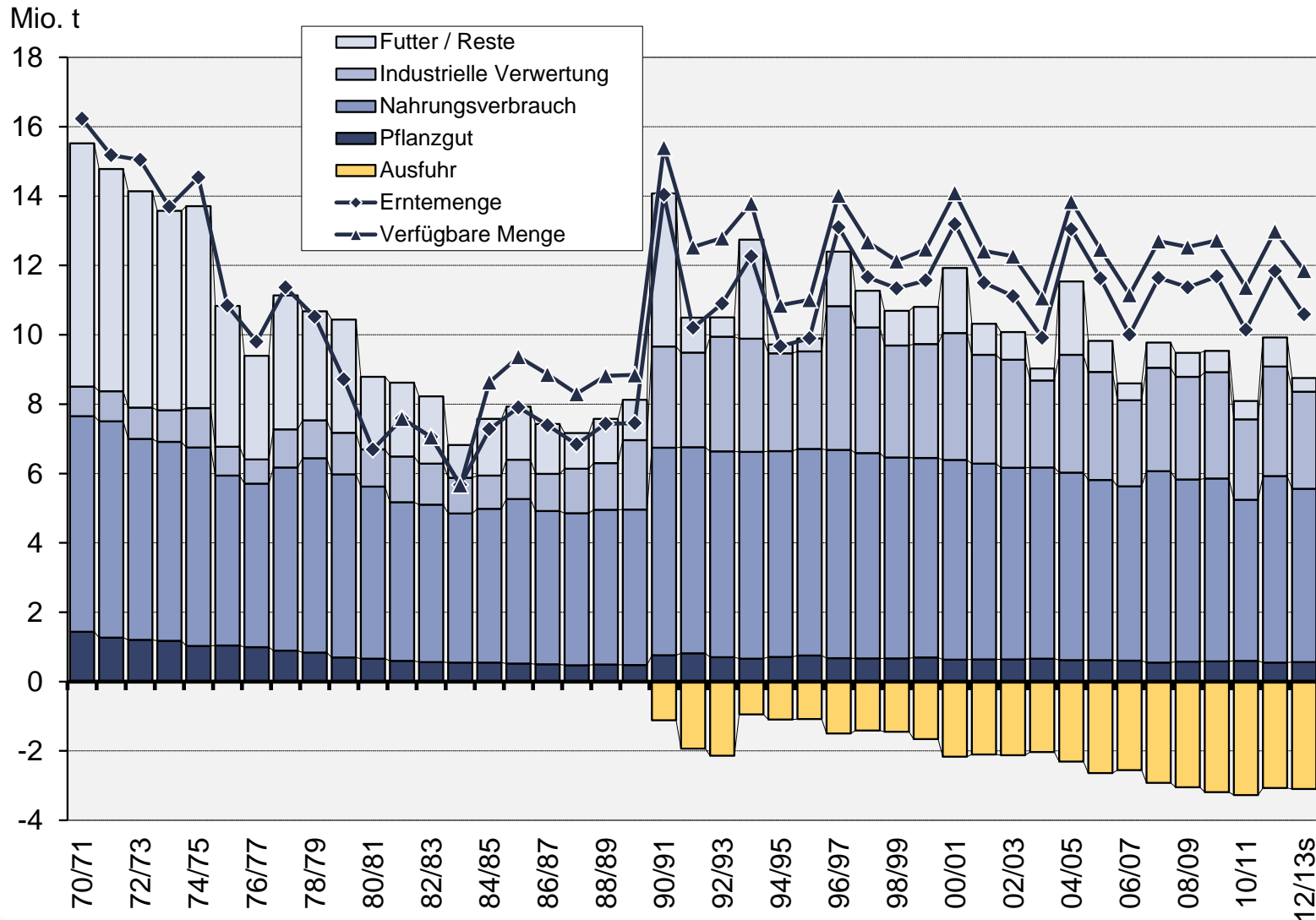


Langjährige Entwicklung der Kartoffelernte in Deutschland

Abb 4-4

Folie erstellt 11.02.13

Agrarmärkte 2013



Stand: 30.01.2013

Erweiterte Warenstromanalyse für das Jahr 2012



in Mio. t



Stand: 28.03.2013

Abb 4-5

Folie erstellt 06.06.13

Agrarmärkte 2013



LfL
Märkte

Quellen: BLE; AMI; LfL

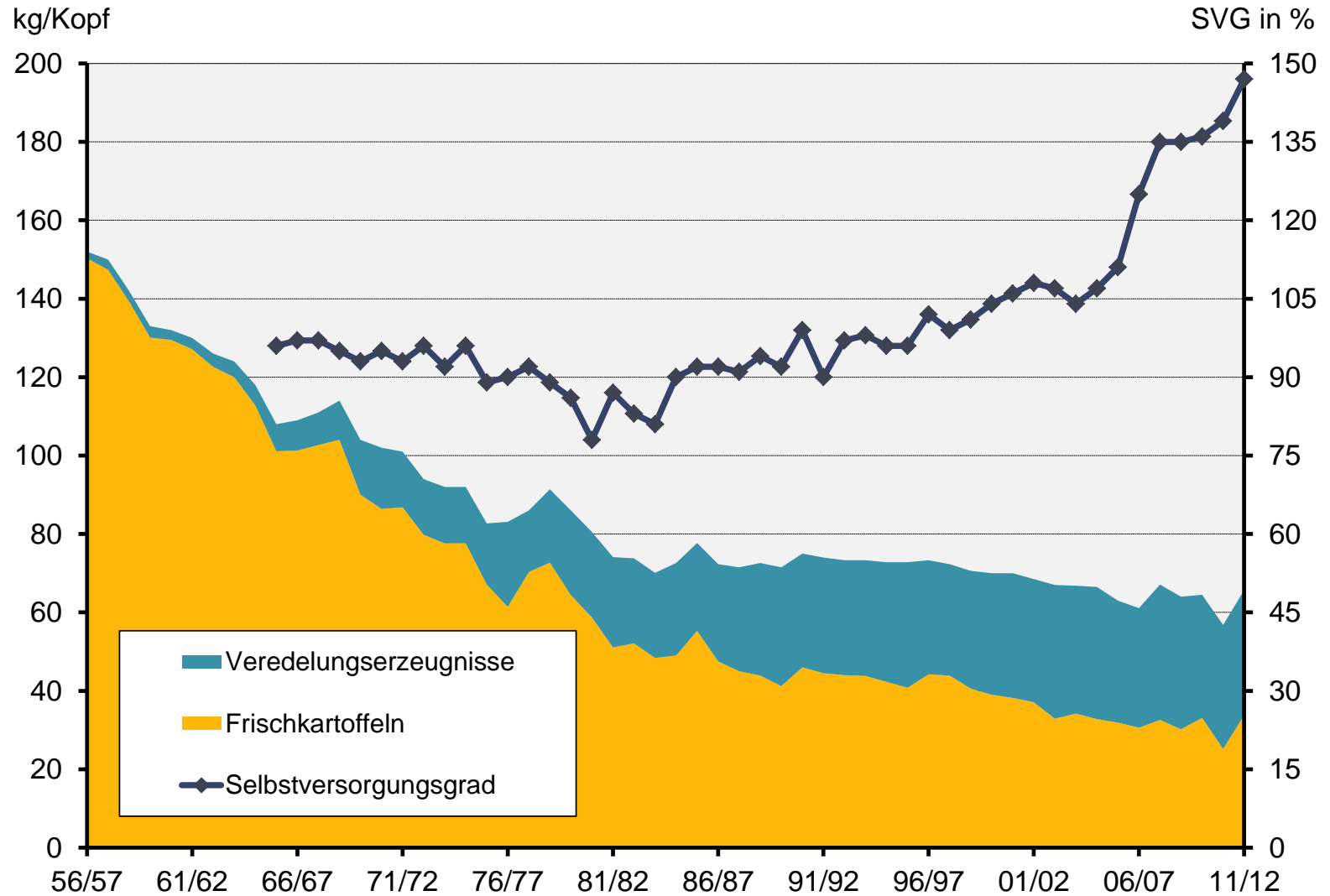


Pro-Kopf-Verbrauch und Selbstversorgungsgrad von Speisekartoffeln in Deutschland

Abb
4- 6

Folie erstellt
06.06.13

Agrarmärkte 2013



LfL
Märkte

Quellen: ZMP; AMI

Stand: 30.01.2013

Institut für Ernährungswirtschaft und Märkte



Verarbeitung von Industriekartoffeln in Deutschland

Tab
4- 4

Folie erstellt
13.02.13

Agrarmärkte 2013

| in 1.000 t ¹⁾ | Insgesamt | Stärkeindustrie | Ernährungs- industrie | Brennerei | Trockenfutter- mittelindustrie |
|--------------------------|--------------|-----------------|--------------------------|-----------|-----------------------------------|
| 90/91 | 4.534 | 2.356 | 1.582 | 566 | 31 |
| 00/01 | 5.944 | 3.282 | 2.270 | 376 | 15 |
| 03/04 | 5.263 | 2.352 | 2.734 | 174 | 2 |
| 04/05 | 6.299 | 3.177 | 2.896 | 224 | 3 |
| 05/06 | 6.056 | 2.964 | 3.003 | 155 | 2 |
| 06/07 | 5.400 | 2.312 | 3.043 | 117 | 2 |
| 07/08 | 6.100 | 2.807 | 3.178 | 176 | 1 |
| 08/09 | 6.034 | 2.810 | 3.209 | 151 | 0 |
| 09/10 | 6.348 | 2.899 | 3.297 | 151 | 1 |
| 10/11 | 5.806 | 2.200 | 3.484 | 121 | 1 |
| 11/12 ^v | 6.578 | 3.036 | 3.395 | 146 | 1 |

1) ab 1990/91 incl. neue Bundesländer

Stand: 07.02.2013



Deutsche Ein- und Ausfuhren von Speise- und Veredelungskartoffeln

Tab
4- 5

Folie erstellt
13.02.13

Agrarmärkte 2013

| in 1.000 t | 90/91 | 00/01 | 07/08 | 08/09 | 09/10 | 10/11 | 11/12 ^v ▼ |
|-------------------|------------|------------|--------------|--------------|--------------|--------------|-------------------------|
| Einfuhren | | | | | | | |
| Niederlande | 444 | 197 | 105 | 180 | 152 | 211 | 319 |
| Frankreich | 20 | 26 | 97 | 97 | 113 | 84 | 65 |
| Belgien/Luxemburg | | | 11 | 16 | 26 | 18 | 28 |
| Spanien* | . | . | 36 | 21 | 41 | 19 | 23 |
| Italien* | 20 | 49 | 23 | 26 | 13 | 12 | 7 |
| Israel* | . | . | 18 | 16 | 9 | 9 | 6 |
| Insgesamt | 502 | 316 | 326 | 451 | 397 | 380 | 483 |
| Ausfuhren | | | | | | | |
| Niederlande | 131 | 618 | 755 | 726 | 711 | 689 | 789 |
| Belgien/Luxemburg | 3 | 36 | 82 | 161 | 127 | 176 | 171 |
| Österreich | 0 | 31 | 92 | 71 | 63 | 81 | 58 |
| Italien | 63 | 109 | 90 | 84 | 83 | 80 | 96 |
| Insgesamt | 478 | 934 | 1.243 | 1.317 | 1.304 | 1.457 | 1.328 |

ab 1991/92 einschl. neue Bundesländer
 1) ab 1992/93 einschl. anderer frischer Kartoffeln
 *=zum Teil dürfte es sich dabei noch um Frühkartoffeln handeln

Stand: 07.02.2013



Deutsche Ein- und Ausfuhr von Kartoffelprodukten und frischen Kartoffeln

Tab
4- 6

Folie erstellt
13.02.13

Agrarmärkte 2013

| In 1.000 t | 90/91 | 00/01 | 07/08 | 08/09 | 09/10 | 10/11 | 11/12 ^v ▼ |
|--|-------|-------|-------|-------|-------|-------|-------------------------|
| Einfuhren | | | | | | | |
| Kartoffelprodukte ¹⁾ | 84 | 997 | 1.165 | 1.110 | 1.151 | 1.210 | 1.180 |
| Frischkartoffeln ²⁾ | 1.008 | 496 | 568 | 711 | 621 | 618 | 665 |
| – davon Speisekartoffeln ³⁾⁴⁾ | 673 | 446 | 326 | 451 | 397 | 380 | 483 |
| – davon Frühkartoffeln ³⁾ | 297 | 130 | 165 | 177 | 145 | 155 | 109 |
| – Pflanzkartoffeln | 72 | 48 | 74 | 82 | 75 | 82 | 70 |
| Ausfuhren | | | | | | | |
| Frischkartoffeln ²⁾ | 1.166 | 1.483 | 1.656 | 1.742 | 1.711 | 1.768 | 1.608 |
| – davon Speisekartoffeln ³⁾⁴⁾ | 526 | 954 | 1.243 | 1.317 | 1.304 | 1.457 | 1.328 |
| – davon Frühkartoffeln ³⁾ | 48 | 20 | 16 | 21 | 14 | 19 | 31 |
| – davon Stärkekartoffeln | 453 | 516 | 331,9 | 343 | 326 | 202 | 180 |
| – davon Pflanzkartoffeln | 133 | 27 | 65,3 | 61 | 68 | 89 | 69 |
| Kartoffelprodukte ¹⁾ | . | 682 | 1.268 | 1.308 | 1.479 | 1.516 | 1.623 |

1) Einfuhr inkl. Stärke, Ausfuhr ohne Stärke

2) Speisefrühhkartoffeln, Speisekartoffeln, Veredelungskartoffeln, Kartoffeln zur Stärkeherstellung, andere Kartoffeln

3) jeweils bis 30.06. (Ende des Kartoffelwirtschaftsjahres)

4) Speise-, Verarbeitungs- und andere Kartoffeln, Speisefrühhkartoffeln

Stand: 07.02.2013



Deutsche Einfuhren von Frühkartoffeln nach Herkunftsländern

Tab
4- 7

Folie erstellt
13.02.13

Agrarmärkte 2013

| in 1.000 t ¹⁾ | 1990 | 2000 | 2006 | 2007 | 2008 | 2009 | 2010 | 2011 | 2012 ^v ▼ |
|--------------------------|------------|------------|------------|------------|------------|------------|------------|------------|------------------------|
| Ägypten | 2 | 21 | 59 | 81 | 41 | 71 | 47 | 55 | 47 |
| Israel | 16 | | 31 | 28 | 13 | 22 | 24 | 29 | 19 |
| Spanien | 12 | 19 | 36 | 19 | 34 | 24 | 13 | 22 | 10 |
| Frankreich | 11 | 3 | 19 | 14 | 12 | 11 | 13 | 10 | 11 |
| Zypern | 36 | 11 | 10 | 12 | 9 | 12 | 8 | 9 | 5 |
| Italien | 194 | 31 | 21 | 8 | 11 | 5 | 7 | 9 | 4 |
| Marokko | 4 | 11 | 3 | 1 | 5 | 1 | 2 | 1 | 0 |
| Insgesamt | 296 | 107 | 205 | 190 | 165 | 177 | 145 | 155 | 109 |

1) bis zum 30.06. eines Jahres

Stand: 07.02.2013

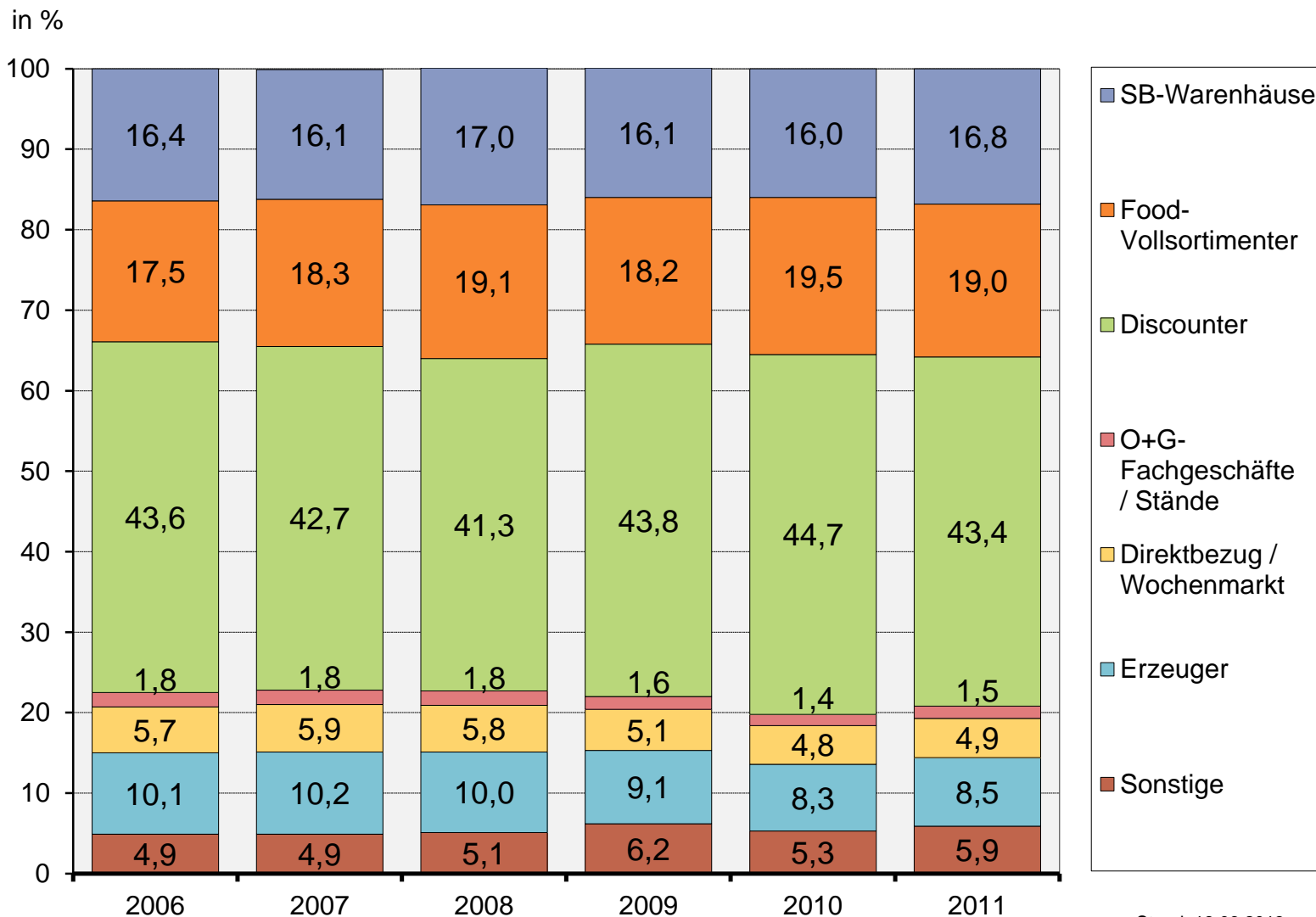


Bedeutung der Einkaufsstätten bei Frischkartoffel- einkäufen privater Haushalte 2006-2011

Abb
4- 7

Folie erstellt
18.06.13

Agrarmärkte 2013



Stand: 18.06.2013



LfL
Märkte

Quellen: ZMP; AMI

Institut für Ernährungswirtschaft und Märkte

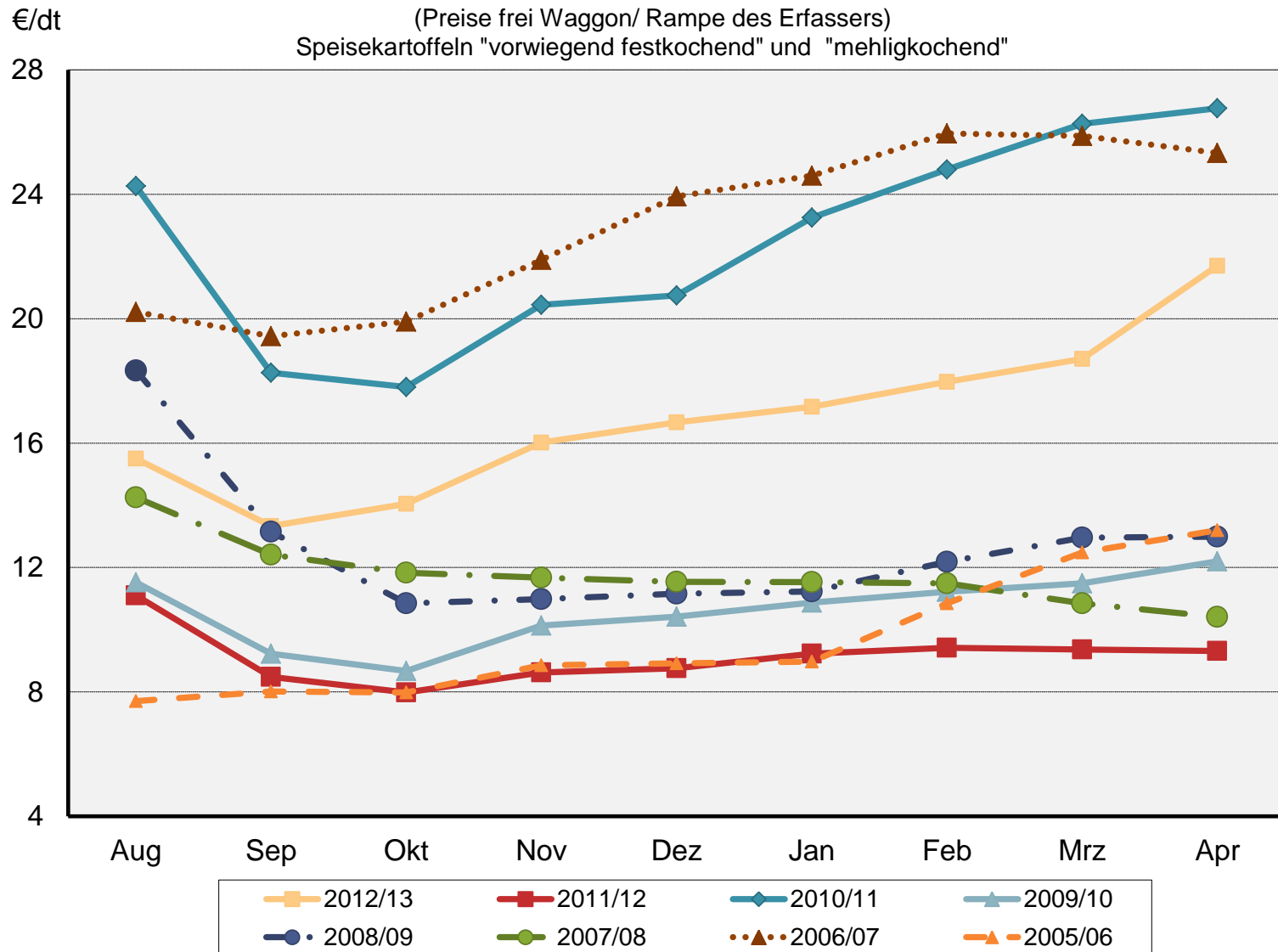


Erzeugerpreise für Speisekartoffeln in Deutschland

Abb 4- 8

Folie erstellt 06.06.13

Agrarmärkte 2013



Stand: 28.02.2013



Kartoffelerzeugung in Deutschland und Bayern

Tab
4- 8

Folie erstellt
13.02.13

Agrarmärkte 2013

| | | Kartoffeln insgesamt | | | Frühkartoffeln | | |
|-------------|------|-------------------------|-----------------------|-----------------------|-------------------------|-----------------------|-----------------------|
| | | Anbaufläche 1.000 ha | Hektarertrag dt/ha | Erntemenge 1.000 t | Anbaufläche 1.000 ha | Hektarertrag dt/ha | Erntemenge 1.000 t |
| Deutschland | 1990 | 548 | 256 | 14.039 | 35 | 248 | 867 |
| | 1995 | 315 | 314 | 9.898 | 21 | 269 | 564 |
| | 2000 | 304 | 433 | 13.193 | 18 | 315 | 559 |
| | 2005 | 276 | 420 | 11.624 | 15 | 312 | 477 |
| | 2010 | 254 | 399 | 10.143 | . | . | . |
| | 2011 | 259 | 458 | 11.837 | . | . | . |
| | 2012 | 238 | 448 | 10.666 | . | . | . |
| Bayern | 1990 | 63 | 310 | 1.953 | 5 | 260 | 118 |
| | 1995 | 60 | 283 | 1.707 | 2 | 225 | 52 |
| | 2000 | 55 | 442 | 2.448 | 2 | 269 | 48 |
| | 2005 | 48 | 386 | 1.870 | 2 | 264 | 40 |
| | 2010 | 43 | 379 | 1.648 | . | . | . |
| | 2011 | 44 | 477 | 2.084 | . | . | . |
| | 2012 | 42 | 450 | 1.866 | . | . | . |

1) Anbaufläche und Erntemenge bei Frühkartoffeln: Aussagewert eingeschränkt

Stand: 07.02.2013

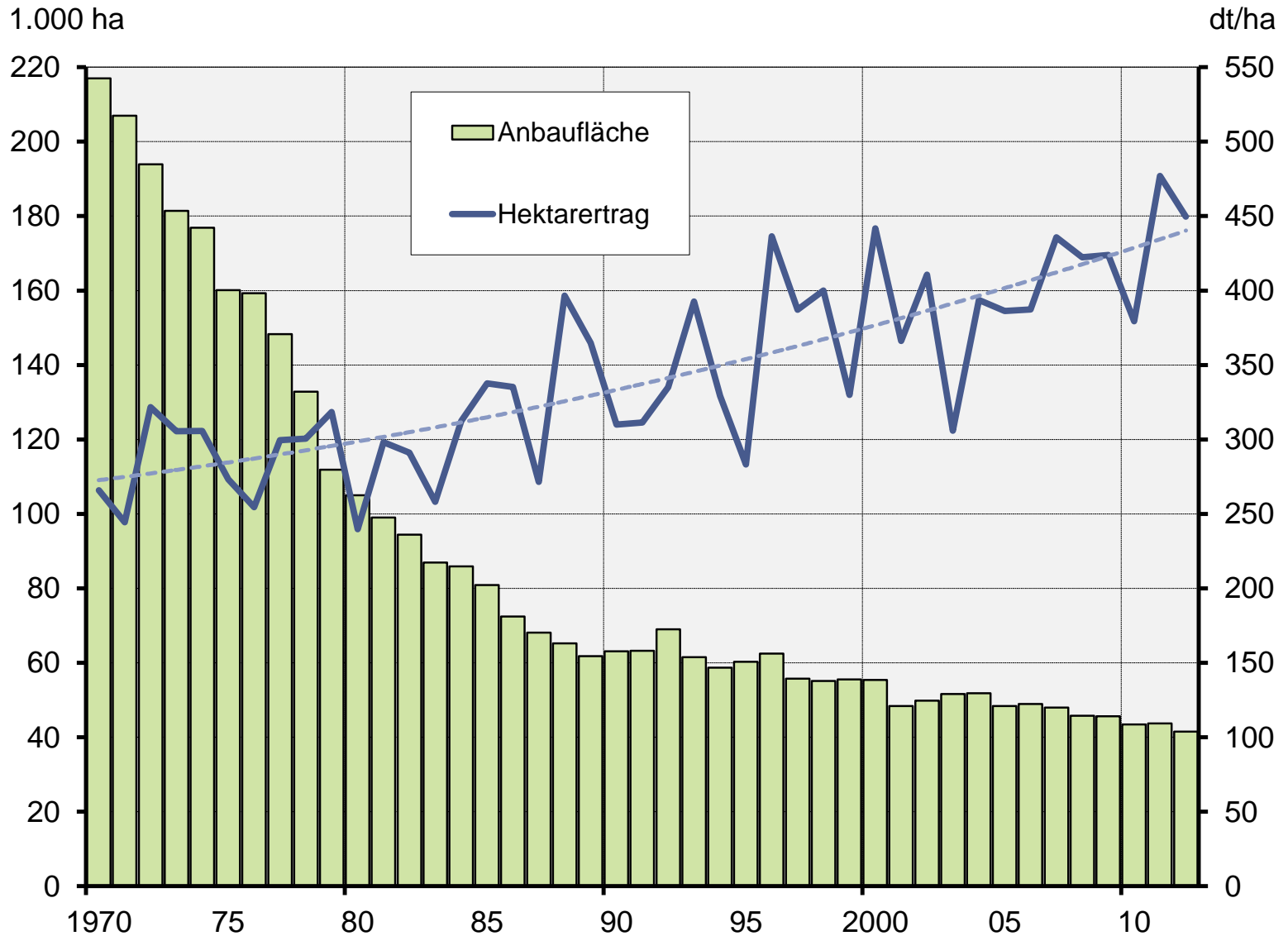


Anbaufläche und Erträge von Kartoffeln in Bayern

Abb
4- 9

Folie erstellt
06.06.13

Agrarmärkte 2013



Stand: 30.01.2013



LfL
Märkte

Quellen: DESTATIS; BMELV

Institut für Ernährungswirtschaft und Märkte



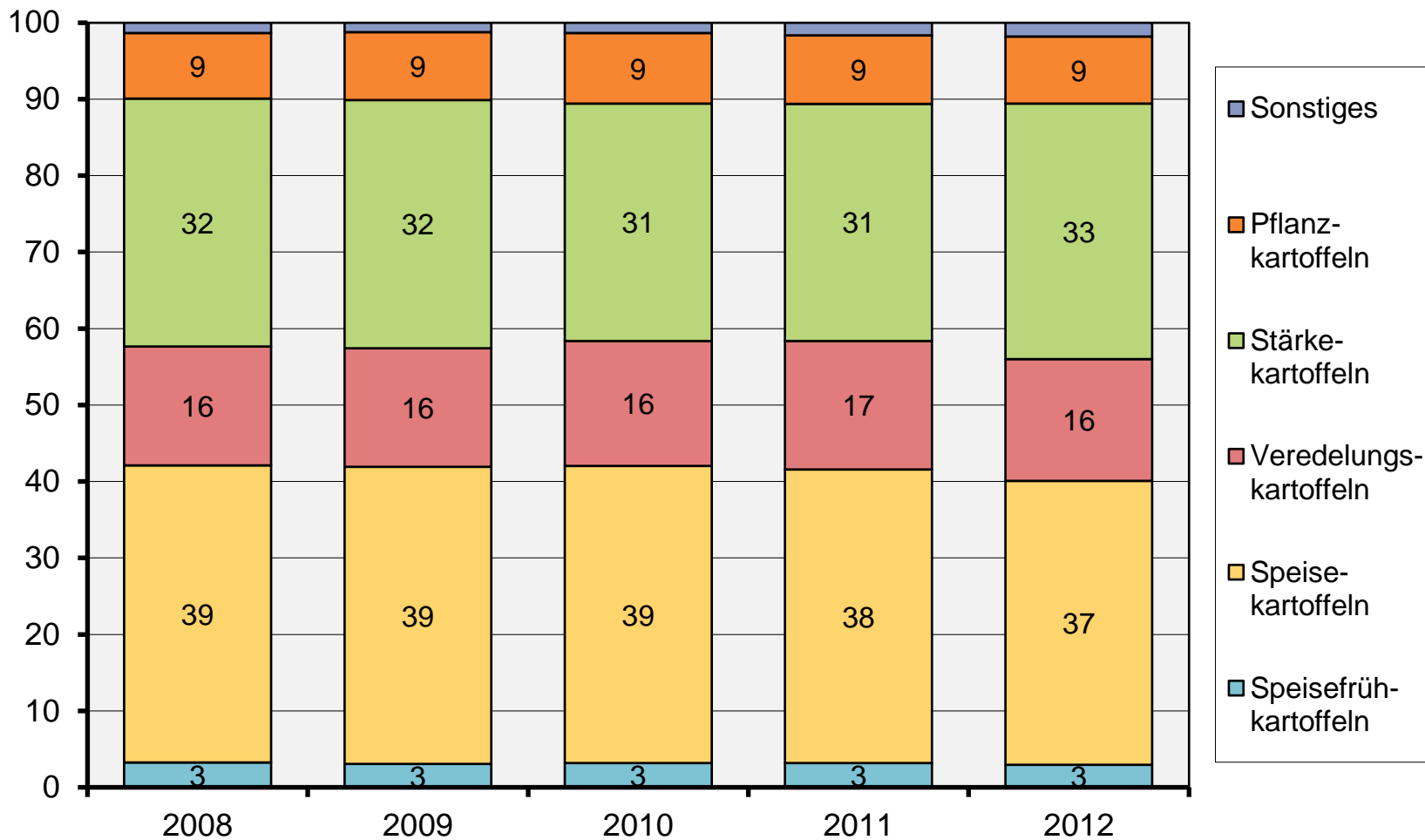
Verwertungsrichtungen im bayerischen Kartoffelanbau

Abb
4- 10

Folie erstellt
11.02.13

Agrarmärkte 2013

% der
Kartoffelanbaufläche



Stand: 31.01.2013

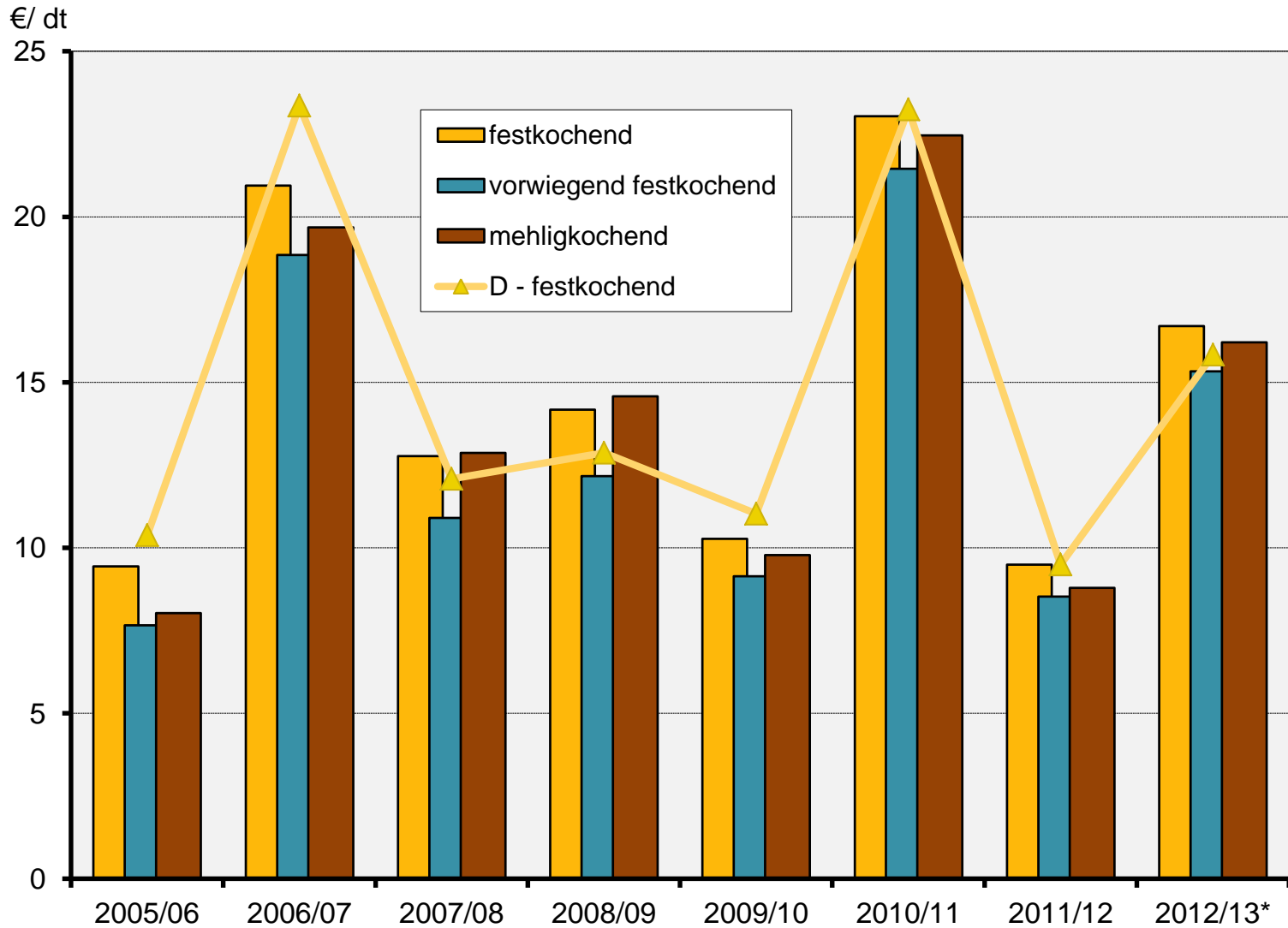


Durchschnittliche Erzeugerpreise für Speisekartoffeln in Bayern

Abb 4- 11

Folie erstellt 18.06.13

Agrarmärkte 2013



* Preise liegen nur bis einschließlich Dezember vor.
(Preise frei Waggon/ Rampe des Erfassers, ohne MwSt)

Stand: 18.06.2013



LfL
Märkte

Quellen: BBV; AMI

Institut für Ernährungswirtschaft und Märkte



Bayerische Ernte- und Verwendungsbilanz für Kartoffeln (1)

Tab
4-9

Folie erstellt
05.04.13

Agrarmärkte 2013

| in 1.000 t ¹⁾ | 2006/07 | 2007/08 | 2008/09 | 2009/10 | 2010/11 | 2011/12 ^v |
|--|--------------|--------------|--------------|--------------|--------------|----------------------|
| Erzeugungsbilanz | | | | | | |
| Erzeugung | 1.895 | 2.093 | 1.934 | 1.933 | 1.648 | 2.084 |
| Schwund | 106 | 117 | 108 | 82 | 132 | 167 |
| Verwendbare Erzeugung | 1.789 | 1.976 | 1.826 | 1.851 | 1.516 | 1.917 |
| Bestandsveränderung | -84 | -101 | -50 | -9 | -173 | 85 |
| Verwendete Erzeugung | 1.705 | 1.875 | 1.776 | 1.842 | 1.689 | 1.832 |
| Saatgut | 86 | 84 | 80 | 80 | 76 | 76 |
| Eigenverbrauch | 114 | 116 | 132 | 134 | 109 | 118 |
| Verkäufe der Landwirtschaft (Speise, Veredelung, Stärke, usw.) | 1.591 | 1.759 | 1.643 | 1.708 | 1.580 | 1.714 |
| Futter | 9 | 11 | 33 | 35 | 16 | 21 |
| Verluste | 19 | 21 | 19 | 19 | 16 | 21 |
| <i>verwendete Erzeugung (in %)</i> | <i>88,9</i> | <i>89,0</i> | <i>90,0</i> | <i>92,3</i> | <i>104,2</i> | <i>89,4</i> |
| Marktbilanz | | | | | | |
| Verkäufe der Landwirtschaft | 1.591 | 1.759 | 1.643 | 1.708 | 1.580 | 1.714 |
| Einfuhr | 80 | 72 | 74 | 81 | 87 | 78 |
| Ausfuhr | 209 | 235 | 249 | 213 | 312 | 249 |
| Gesamtes Marktvolumen | 1.462 | 1.596 | 1.468 | 1.576 | 1.355 | 1.543 |
| Saatgut | 37 | 36 | 34 | 34 | 33 | 33 |
| Nahrung (Speise- und Veredelungskartoffeln) | 764 | 760 | 742 | 785 | 713 | 783 |
| Stärkeherstellung | 564 | 670 | 584 | 645 | 516 | 626 |
| Brennereien | 54 | 83 | 64 | 65 | 53 | 55 |
| Kartoffelschrot | 1 | 1 | 0,3 | 1 | 0,5 | 1 |
| Verluste | 43 | 46 | 43 | 46 | 39 | 45 |

eigene Zusammenstellung LfL; *teilweise geschätzt

1) ohne Betriebe <1ha

Stand: 15.10.2012



Bayerische Ernte- und Verwendungsbilanz für Kartoffeln (2)

Tab
4- 9

Folie erstellt
05.04.13

Agrarmärkte 2013

| in 1.000 t ¹⁾ | 2006/07 | 2007/08 | 2008/09 | 2009/10 | 2010/11 | 2011/12 ^v |
|---|--------------|--------------|--------------|--------------|--------------|----------------------|
| Erzeugungsbilanz | | | | | | |
| Verwendbare Erzeugung | 1.789 | 1.976 | 1.826 | 1.851 | 1.516 | 1.917 |
| Bestandsveränderung | -84 | -101 | -50 | -9 | -173 | 85 |
| Verwendete Erzeugung | 1.705 | 1.875 | 1.776 | 1.842 | 1.689 | 1.832 |
| Marktbilanz | | | | | | |
| Gesamtes Marktvolumen | 1.462 | 1.596 | 1.468 | 1.576 | 1.355 | 1.543 |
| Gesamtbilanz | | | | | | |
| Verwendbare Erzeugung | 1.789 | 1.976 | 1.826 | 1.851 | 1.516 | 1.917 |
| Bestandsveränderung | -84 | -101 | -50 | -9 | -173 | 85 |
| Einfuhr | 80 | 72 | 74 | 81 | 87 | 78 |
| Ausfuhr | 209 | 235 | 249 | 213 | 312 | 249 |
| Gesamte Verwendung | 1.576 | 1.712 | 1.600 | 1.710 | 1.464 | 1.661 |
| Saatgut | 122 | 120 | 114 | 114 | 109 | 109 |
| Nahrung (Speise- und Veredelungskartoffeln) | 783 | 781 | 762 | 804 | 730 | 804 |
| Stärkeherstellung | 564 | 670 | 584 | 645 | 516 | 626 |
| Brennereien | 54 | 83 | 64 | 65 | 53 | 55 |
| Kartoffelschrot | 1 | 1 | 0,3 | 1 | 0,5 | 1 |
| Futter | 9 | 11 | 33 | 35 | 16 | 21 |
| Verluste | 43 | 46 | 43 | 46 | 39 | 45 |
| Selbstversorgungsgrad in % (ohne Kartoffelerzeugnisse) | 113 | 115 | 114 | 108 | 104 | 115 |

eigene Zusammenstellung LfL; *teilweise geschätzt

1) ohne Betriebe <1ha

Stand: 15.10.2012