



# Agrarmärkte 2013

## Folienvorlage zum Kapitel 12 „Milch“ der Agrarmärkte 2013

Herausgeber:  
Bayerische Landesanstalt für Landwirtschaft (LfL)  
Institut für Ernährungswirtschaft und Märkte  
Menzinger Straße 54  
80638 München

Foliensatz zuletzt aktualisiert am 14.06.2013

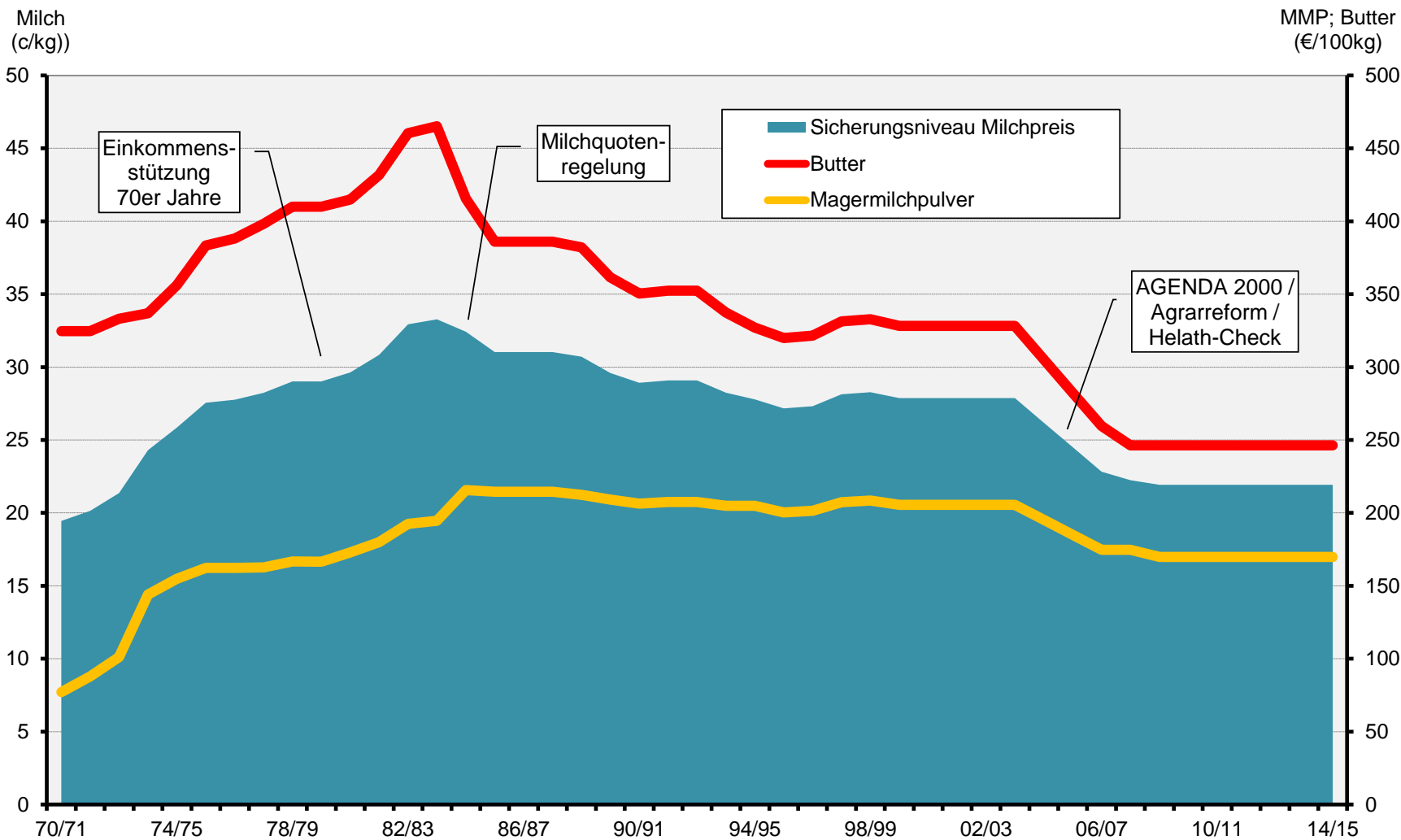


# Interventionspreise für Butter- und Magermilchpulver in Deutschland

Abb. 12- 1

Folie erstellt 17.04.13

Agrarmärkte 2013



Stand: 04.04.2013



LFL Märkte

Quelle: BMELV

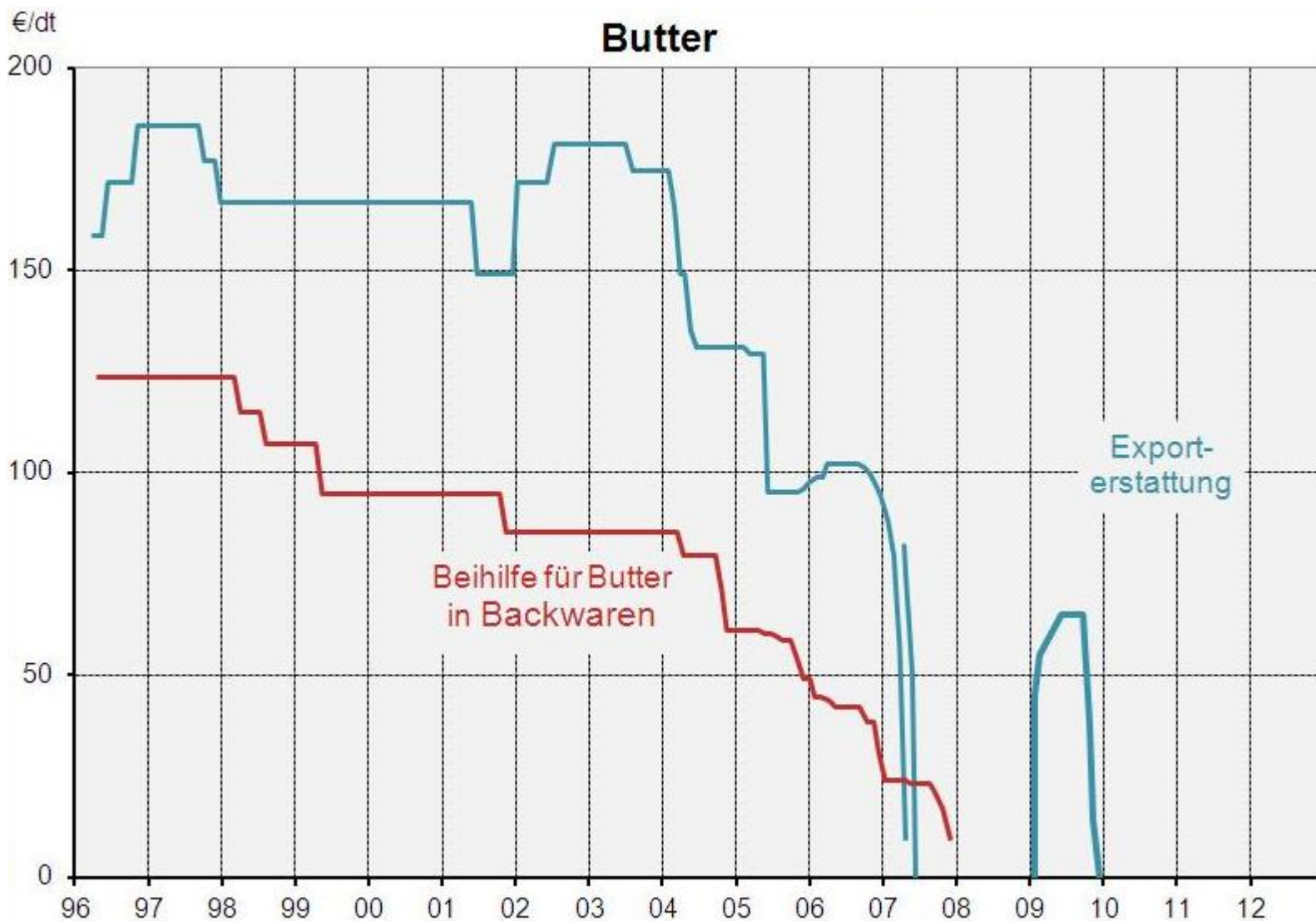


# Beihilfen am Butter- und Magermilchpulvermarkt (1)

Abb. 12- 2

Folie erstellt 14.05.13

Agrarmärkte 2013



Stand: 04.04.2013

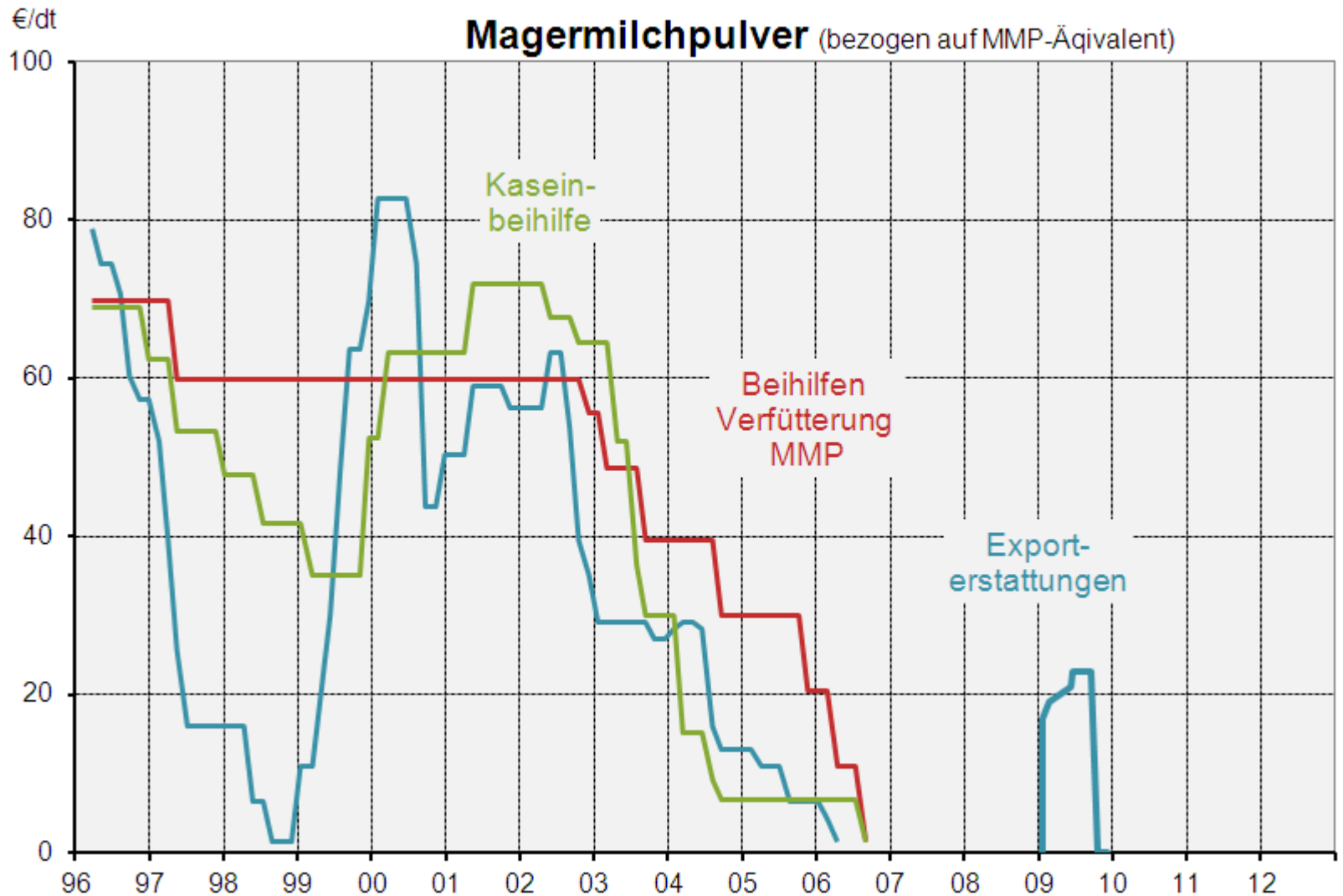


# Beihilfen am Butter- und Magermilchpulvermarkt (2)

Abb.  
12- 2

Folie erstellt  
14.05.13

Agrarmärkte 2013



Stand: 04.04.2013



**LfL**  
Märkte

Quelle: EU-Kommission

Institut für Ernährungswirtschaft und Märkte



# Weltkuhmilcherzeugung (ausgewählte Länder)

Tab.  
12- 1

Folie erstellt  
13.05.13

Agrarmärkte 2013

in 1.000 t	2000	2008	2009	2010	2011	2012 <sup>s</sup> ▼	12/11 in %	12/00 in %
<b>EU-27</b>	<b>114.900<sup>1)</sup></b>	<b>148.510</b>	<b>147.614</b>	<b>149.325</b>	<b>151.296</b>	<b>152.392</b>	<b>+0,7</b>	.
USA	75.929	86.180	85.876	87.463	89.017	90.867	+2,1	+19,7
Indien	36.250	44.500	48.160	50.300	53.300	55.500	+4,1	+53,1
China	8.274	35.558	35.188	35.756	36.560	.	.	.
Russland	31.900	32.362	32.570	31.874	31.742	32.150	+1,3	+0,8
Brasilien	22.134	27.820	28.795	29.948	30.715	31.490	+2,5	+42,3
Neuseeland	12.235	16.583	17.013	17.895	19.742	20.729	+5,0	+69,4
Argentinien	9.800	10.010	10.350	10.600	11.470	11.815	+3,0	+20,6
Mexiko	9.305	10.919	10.942	10.185	11.081	11.434	+3,2	+22,9
Ukraine	12.400	11.762	11.604	10.254	10.099	11.235	+11,2	-9,4
Australien	11.172	9.670	9.294	9.373	9.764	9.784	+0,2	-12,4
Kanada	8.161	8.345	8.421	8.434	8.546	8.572	+0,3	+5,0
Japan	8.497	7.982	7.910	7.721	7.474	7.631	+2,1	-10,2
<b>Welt</b>	<b>490.169</b>	<b>586.298</b>	<b>593.953</b>	<b>606.121</b>	<b>620.655</b>	.	.	.
Büffelmilch <sup>2)</sup>	66.512	86.716	89.789	93.235	96.655	.	.	.

1) EU-15

2) FAO

Stand: 30.04.2013



# Weltmilchbilanz

Tab.  
12- 2

Folie erstellt  
13.05.13

Agrarmärkte 2013

in Mio. t	2004	2005	2006	2007	2008	2009	2010 <sup>v</sup>	2011 <sup>v</sup>	11/10 in %	11/04 in %
<b>Milcherzeugung</b>	<b>628,4</b>	<b>647,8</b>	<b>665,2</b>	<b>680,7</b>	<b>699,2</b>	<b>708,3</b>	<b>723,1</b>	<b>742,0</b>	<b>+2,6</b>	<b>+18,1</b>
<i>Veränderung zum Vj. (in %)</i>	+2,2	+3,1	+2,7	+2,3	+2,7	+1,3	+2,1	+2,6		
Bestandsveränderung <sup>1)</sup>	-1,7	-2,7	-2,0	±0,0	+7,0	-3,0	-2,5	-0,5	.	.
<b>Milchverbrauch</b>	<b>630,1</b>	<b>650,5</b>	<b>667,2</b>	<b>680,7</b>	<b>692,2</b>	<b>711,3</b>	<b>725,6</b>	<b>742,5</b>	<b>+2,3</b>	<b>+17,8</b>
<i>Veränderung zum Vj. (in %)</i>	+2,5	+3,2	+2,6	+2,0	+1,7	+2,8	+2,0	+2,3		
Diff. Erzeugung - Verbrauch	-1,7	-2,7	-2,0	±0,0	+7,0	-3,0	-2,5	-0,5	.	.
Pro-Kopf-Verbrauch (kg)	98,0	100,0	101,3	102,2	102,7	104,3	105,2	106,1	+0,9	+8,3

1) Milchäquivalent berechnet nach Trockenmasse, teilweise geschätzt

Stand: 04.05.2013

# Der Welthandel mit Milchprodukten

Tab.  
12- 3

Folie erstellt  
02.05.13

Agrarmärkte 2013

in 1.000 t	Exporte														
	Butter			Käse			Magermilch- pulver			Vollmilch- pulver			Kondens- milch		
	05	08	11 <sup>v</sup>	05	08	11 <sup>v</sup>	05	08	11 <sup>v</sup>	05	08	11 <sup>v</sup>	05	08	11 <sup>v</sup>
Neuseeland	320	342	436	263	258	264	220	248	368	585	618	1.133	.	.	.
<b>EU-27</b>	<b>342</b>	<b>153</b>	<b>126</b>	<b>546</b>	<b>555</b>	<b>682</b>	<b>194</b>	<b>179</b>	<b>518</b>	<b>493</b>	<b>485</b>	<b>390</b>	<b>202</b>	<b>223</b>	<b>246</b>
USA	9	80	64	58	114	224	289	380	436	17	41	22	20	27	24
Australien	72	48	39	208	158	158	165	126	129	157	131	108	.	.	.
Weißrussland	51	62	62	65	102	122	45	62	55	.	.	.	42	73	101
Ukraine	24	6	2	116	77	43	57	44	22	20	21	2	21	16	13
Argentinien	7	22	27	52	36	61	16	14	19	166	103	196	.	.	.
Uruguay	13	10	16	32	29	43	11	9	24	37	25	52	.	.	.
Schweiz	.	.	9	57	56	60	14	6	14	.	.	.	.	.	.
Indien	7	18	10	.	.	.	53	43	3	.	.	.	.	.	.
<b>Welthandel</b>	<b>860</b>	<b>823</b>	<b>839</b>	<b>1.450</b>	<b>1.847</b>	<b>2.455</b>	<b>1.100</b>	<b>1.187</b>	<b>1.757</b>	<b>1.650</b>	<b>2.017</b>	<b>2.320</b>	<b>500</b>	<b>744</b>	<b>780</b>
<b>Anteil EU-27 (in %)</b>	<b>36</b>	<b>19</b>	<b>15</b>	<b>38</b>	<b>30</b>	<b>32</b>	<b>18</b>	<b>15</b>	<b>30</b>	<b>30</b>	<b>24</b>	<b>17</b>	<b>40</b>	<b>30</b>	<b>37</b>

Stand: 27.04.2013



# Top 20 Molkereien weltweit

Tab.  
12- 4

Folie erstellt  
24.04.13

Agrarmärkte 2013

Rang		Unternehmen	Land	Milchumsatz	
2011	2009			in Mrd. US-\$	in Mrd. €
1	1	Nestlé	Schweiz	25,9	18,6
2	2	Danone	Frankreich	19,5	14,0
3	3	Lactalis	Frankreich	18,8	13,5
4	5	Fonterra	Neuseeland	15,7	11,3
5	4	FrieslandCampina	Niederlande	13,4	9,7
6	8	Dairy Farmers of America	USA	13,0	9,3
7	6	Dean Foods	USA	11,7	8,4
<b>8</b>	<b>7</b>	<b>Arla Foods</b>	<b>Dänemark/Schweden/Deutschland</b>	<b>10,3</b>	<b>7,4</b>
9	9	Kraft Foods	USA	7,7	5,5
10	11	Meiji	Japan	7,4	5,3
11	10	Unilever <sup>s</sup>	Niederlande/UK	7,2	5,2
12	12	Saputo	Kanada/USA	6,9	4,9
13	-	Deutsches Milchkontor (DMK)	Deutschland	6,4	4,6
14	-	Sodiaal & Entremont Alliance <sup>s</sup>	Frankreich	6,1	4,4
15	17	Yili Group	China	5,8	4,2
16	16	Mengniu Group	China	5,8	4,2
17	15	Bongrain	Frankreich	5,5	4,0
<b>18</b>	-	<b>Müller<sup>s</sup></b>	<b>Deutschland</b>	<b>4,6</b>	<b>3,3</b>
19	-	Schreiber Foods Inc.	USA	4,5	3,2
20	-	Land O`Lakes	USA	4,3	3,1

<sup>s</sup> geschätzt

Stand:15.04.2013





# Preise für Butter- und Magermilchpulver (1)

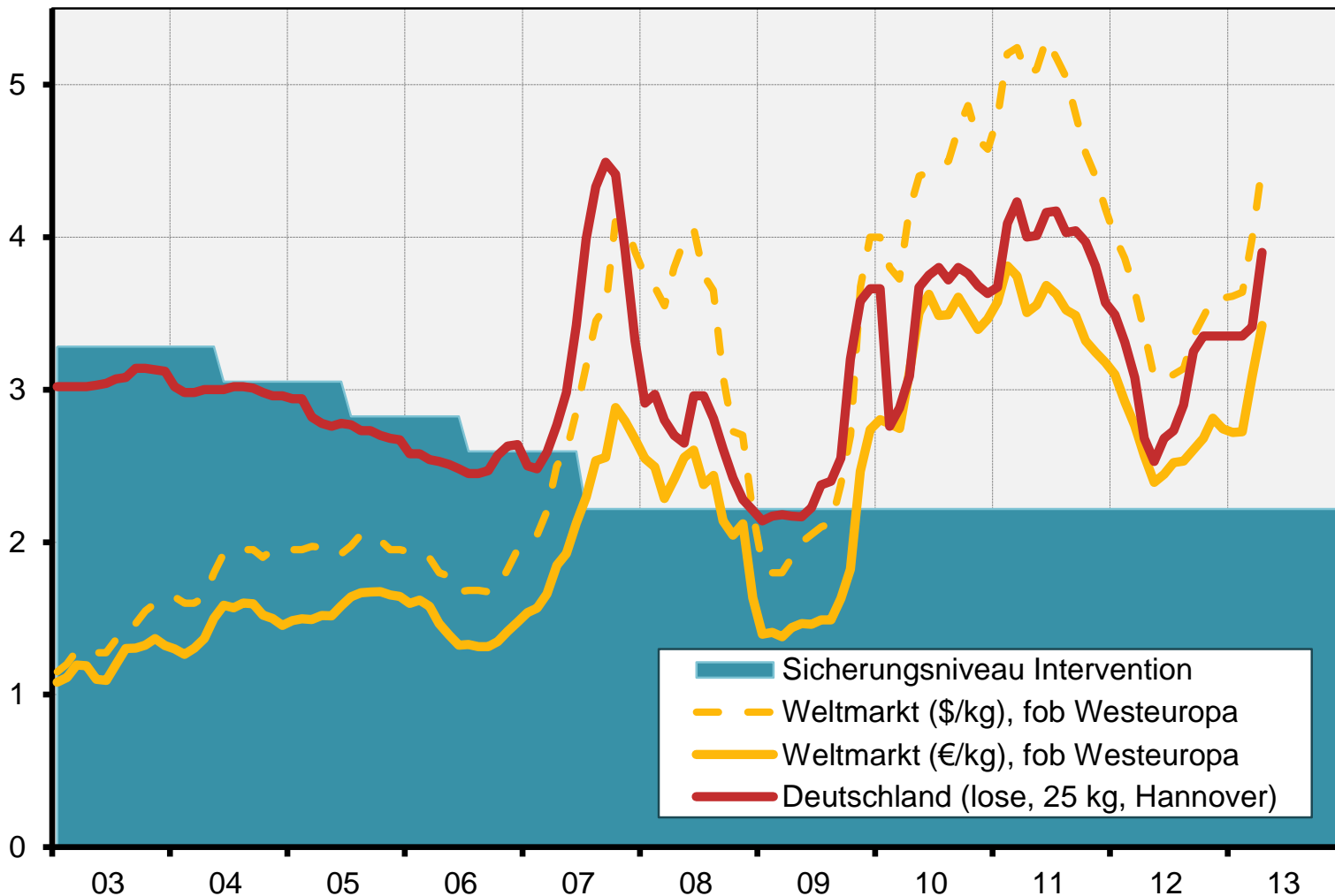
Abb.  
12- 3

Folie erstellt  
04.06.13

Agrarmärkte 2013

€/kg

## Butter



Stand: 27.04.2013



LFL  
Märkte

Quellen: Deutsche Bundesbank; Butter- und Käse-Börse e.V.; AMI

Institut für Ernährungswirtschaft und Märkte



# Preise für Butter- und Magermilchpulver (2)

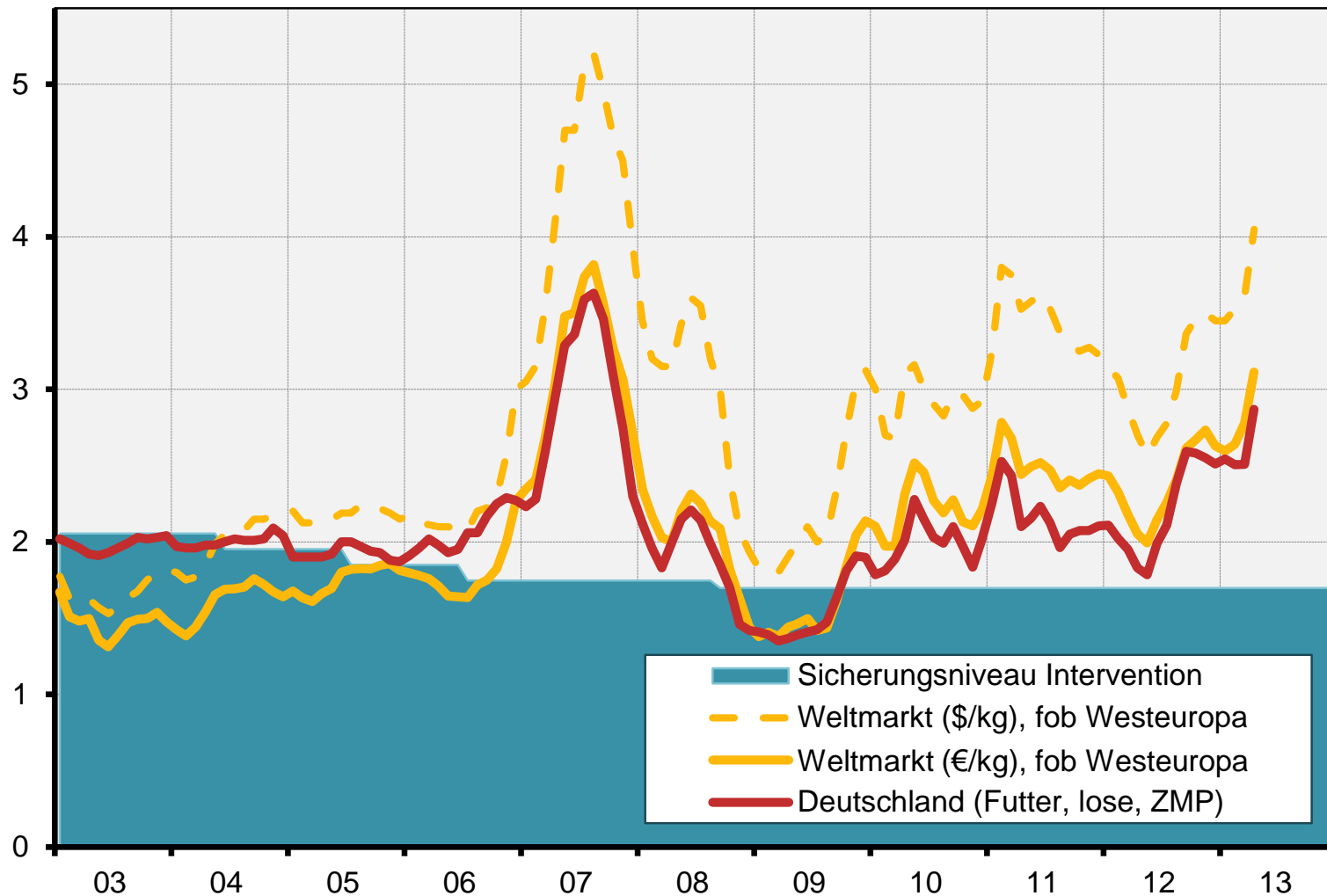
Abb.  
12- 3

Folie erstellt  
04.06.13

Agrarmärkte 2013

€/kg

## Magermilchpulver



Stand: 27.04.2013



LFL  
Märkte

Quellen: Deutsche Bundesbank; Butter- und Käse-Börse e.V.; AMI

Institut für Ernährungswirtschaft und Märkte



# Milcherzeugerpreise im internationalen Vergleich (1)

Tab.  
12- 5

Folie erstellt  
17.04.13

Agrarmärkte 2013

in €/100 kg <sup>1)</sup>	1990	2000	2009	2010	2011 <sup>v</sup> ▼	11/10 in %
Griechenland	.	34,0	37,7	37,3	43,1	+15,5
Finnland (1990 4,3% Fett)	55,9	30,5	38,2	38,9	42,2	+8,5
Italien	41,3	34,1	30,2	32,8	39,8	+21,3
Schweden (1990 4,2% Fett)	42,2	33,8	25,8	33,6	36,9	+9,8
Niederlande	29,8	30,0	25,2	31,4	35,7	+13,7
Dänemark	35,8	31,0	27,1	32,1	34,8	+8,4
<b>Deutschland (ab 2011 4,0 % Fett)</b>	.	<b>30,0</b>	<b>24,1</b>	<b>30,1</b>	<b>34,8</b>	<b>+15,6</b>
Österreich	39,6	27,8	27,7	30,3	34,0	+12,2
Belgien	.	28,8	24,0	30,5	33,5	+9,8
Tschechien	.	20,3	22,7	28,3	32,7	+15,5
Bulgarien	.	.	25,4	27,7	32,7	+18,1
Irland	26,3	28,4	22,2	28,9	32,1	+11,1
Frankreich	28,1	28,9	25,8	29,2	31,7	+8,6
Slowakei	.	19,2	21,0	27,3	31,6	+15,8
Spanien	.	27,4	30,2	30,0	31,3	+4,3
Ver. Königreich	25,5	26,2	25,9	27,9	30,6	+9,7
Ungarn (3,68% F., frei Molkerei)	.	24,3	21,2	25,3	30,4	+20,2
<b>EU-25</b>	.	.	<b>25,6</b>	<b>29,6</b>	<b>33,1</b>	<b>+11,8</b>
<b>EU-15</b>	.	<b>29,2</b>	<b>26,4</b>	<b>30,3</b>	<b>34,0</b>	<b>+12,2</b>

1) bei 3,7% Fett und 3,4% Eiweiß, ab Hof, ohne MwSt.,  
nach Jahresdurchschnittskursen der Frankfurter Devisenbörse umgerechnet

Stand: 15.04.2013



# Milcherzeugerpreise im internationalen Vergleich (2)

Tab.  
12- 5

Folie erstellt  
17.04.13

Agrarmärkte 2013

in €/100 kg <sup>1)</sup>	1990	2000	2009	2010	2011 <sup>v</sup> ▼	11/10 in %
Polen	15,5	19,0	20,1	26,7	29,4	+10,1
Litauen	.	12,1	17,9	25,0	28,5	+14,0
Rumänien	.	.	20,3	23,9	28,1	+17,6
<b>EU-25</b>	.	.	<b>25,6</b>	<b>29,6</b>	<b>33,1</b>	<b>+11,8</b>
<b>EU-15</b>	.	<b>29,2</b>	<b>26,4</b>	<b>30,3</b>	<b>34,0</b>	<b>+12,2</b>
Japan (3,5% F.)	50,5	81,9	69,3	75,9	81,0	+6,7
Kanada (3,6 % F.)	.	39,2	44,9	52,8	53,5	+1,3
Schweiz (3,8% F.)	61,6	49,6	42,9	44,8	50,8	+13,4
China (3,4% F.)	.	29,6	30,7	37,3	38,8	+4,0
Russland	.	.	23,6	30,7	34,6	+12,7
USA (3,67% F., frei Molkerei)	25,1	29,6	20,3	27,2	32,1	+18,0
Australien	.	16,8	20,6	29,1	30,3	+4,1
Indien	.	19,7	22,0	27,9	30,3	+8,6
Neuseeland	.	18,9	21,3	31,8	27,3	-14,2

1) bei 3,7% Fett und 3,4% Eiweiß, ab Hof, ohne MwSt.,  
nach Jahresdurchschnittskursen der Frankfurter Devisenbörse umgerechnet

Stand: 15.04.2013



# EU-Garantiemengen 1999 bis 2015 (1)

Tab.  
12- 6

Folie erstellt  
24.04.13

Agrarmärkte 2013

in 1.000 t	2004/05	2012/13 ▼	2014/15	12/13 zu 04/05 in %	14/15 zu 04/05 in %
<b>Deutschland</b>	<b>27.865</b>	<b>30.019</b>	<b>30.319</b>	<b>+7,7</b>	<b>+8,8</b>
Frankreich	24.236	26.110	26.371	+7,7	+8,8
V. Königreich	14.610	15.739	15.897	+7,7	+8,8
Niederlande	11.075	11.931	12.050	+7,7	+8,8
Italien	10.530	11.289	11.289	+7,2	+7,2
Spanien	6.117	6.493	6.558	+6,1	+7,2
Irland	5.396	5.727	5.784	+6,1	+7,2
Dänemark	4.455	4.800	4.848	+7,7	+8,8
Belgien	3.310	3.566	3.602	+7,7	+8,8
Schweden	3.303	3.558	3.594	+7,7	+8,8
Österreich	2.749	2.963	2.993	+7,7	+8,8
Finnland	2.407	2.593	2.619	+7,7	+8,8
Portugal	1.870	2.068	2.089	+10,6	+11,7
Griechenland	821	871	880	+6,1	+7,2
Luxemburg	269	290	293	+7,7	+8,8
<b>EU-15</b>	<b>118.392</b>	<b>128.017</b>	<b>129.185</b>	<b>+8,1</b>	<b>+9,1</b>

Garantiemengen für Molkereianlieferungen und Direktverkauf ab Hof zusammengefasst

Stand: 22.04.2013



# EU-Garantiemengen 1999 bis 2015 (2)

Tab.  
12- 6

Folie erstellt  
24.04.13

Agrarmärkte 2013

in 1.000 t	2004/05	2012/13 ▼	2014/15	12/13 zu 04/05 in %	14/15 zu 04/05 in %
Polen	8.964	9.956	10.056	+11,1	+12,2
Tschechien	2.682	2.906	2.935	+8,4	+9,4
Ungarn	1.947	2.112	2.133	+8,5	+9,6
Litauen	1.647	1.810	1.828	+9,9	+11,0
Slowakei	1.013	1.105	1.116	+9,1	+10,2
Lettland	695	773	781	+11,2	+12,4
Estland	624	686	693	+9,9	+11,1
Slowenien	560	612	618	+9,3	+10,4
Zypern	145	154	156	+6,1	+7,6
Malta	49	52	52	+6,1	+6,1
<b>EU-25</b>	<b>137.341</b>	<b>148.184</b>	<b>149.553</b>	<b>+7,9</b>	<b>+8,9</b>
Rumänien	.	3.245	3.277	.	.
Bulgarien	.	1.039	1.050	.	.
<b>EU-27</b>	.	<b>152.468</b>	<b>153.880</b>	.	.

Garantiemengen für Molkereianlieferungen und Direktverkauf ab Hof zusammengefasst

Stand: 22.04.2013



# Unter-/Überlieferungen in der EU (1)

Tab.  
12- 7

Folie erstellt  
10.04.13

Agrarmärkte 2013

	Über-/Unterlieferungen <sup>2)</sup>							Quote <sup>1)</sup>
	06/07	07/08	08/09	09/10	10/11	11/12 <sup>v</sup>		
	in %						▼ in 1.000 t	
Österreich	<b>+3,3</b>	<b>+3,2</b>	<b>+1,2</b>	-1,5	<b>+0,7</b>	<b>+4,2</b>	<b>+121</b>	2.847
Niederlande	<b>+0,3</b>	<b>+1,3</b>	<b>+1,4</b>	<b>+0,4</b>	<b>+1,2</b>	<b>+0,5</b>	<b>+59</b>	11.737
Irland	-0,3	<b>+0,7</b>	-2,5	-10,3	-0,4	+1,1	<b>+60</b>	5.668
<b>Deutschland</b>	<b>-0,1</b>	<b>+1,3</b>	<b>-0,9</b>	<b>-2,1</b>	<b>-0,7</b>	<b>+0,1</b>	<b>+37</b>	29.652
Zypern	<b>+0,4</b>	<b>+3,9</b>	<b>+1,0</b>	<b>+0,3</b>	<b>+1,4</b>	<b>+2,3</b>	<b>+3</b>	152
Luxemburg	<b>+0,3</b>	<b>+0,7</b>	<b>+0,6</b>	-0,9	<b>+1,3</b>	<b>+0,5</b>	<b>+2</b>	286
Malta	-15,3	-17,7	-20,7	-19,7	-17,6	-17,4	-9	51
Dänemark	<b>+0,2</b>	-0,0	-0,3	<b>+0,4</b>	<b>+0,7</b>	<b>-0,2</b>	-10	4.752
Belgien	-1,2	-0,1	-1,7	-3,7	-0,3	-0,5	-16	3.496
Italien	<b>+6,0</b>	<b>+5,6</b>	<b>+1,5</b>	-3,7	-2,4	-0,4	-41	10.883
Slowenien	-6,4	-5,0	-8,4	-10,5	-10,3	-9,8	-57	584
Lettland	-11,1	-7,8	-8,6	-15,1	-11,6	-7,8	-58	742
Estland	-6,3	-6,5	-7,6	-12,7	-11,5	-8,6	-58	671
Spanien	-1,5	-2,2	-4,2	-6,0	-4,5	-3,1	-198	6.368
Portugal	-2,8	-2,5	-4,0	-7,6	-10,1	-9,7	-198	2.040
<b>EU-27</b>	<b>-3,8</b>	<b>-3,2</b>	<b>-6,9</b>	<b>-5,5</b>	<b>-5,5</b>	<b>-4,7</b>	<b>-6.945</b>	<b>147.485</b>

1) Verfügbare Quote „Lieferungen“ (ohne Quote „Direktverkäufe“)

2) unter Berücksichtigung von Fettkorrektur und Quotentransfer

Stand: 04.04.2013



# Unter-/Überlieferungen in der EU (2)

Tab.  
12- 7

Folie erstellt  
10.04.13

Agrarmärkte 2013

	Über-/Unterlieferungen <sup>2)</sup>							Quote <sup>1)</sup>	
	06/07	07/08	08/09	09/10	10/11	11/12 <sup>v</sup>			
	in %						▼ in 1.000 t		
<b>Deutschland</b>	-0,1	<b>+1,3</b>	-0,9	-2,1	-0,7	<b>+0,1</b>	<b>+37</b>	29.652	
Polen	-2,5	-3,6	-0,9	-4,4	-5,1	-2,1	-201	9.700	
Griechenland	-5,4	-8,0	-11,7	-17,5	-20,3	-23,8	-205	861	
Slowakei	-6,2	-4,8	-10,5	-20,7	-23,1	-20,8	-221	1.056	
Finnland	-3,0	-6,3	-9,4	-10,5	-11,0	-13,5	-346	2.563	
Litauen	-14,7	-14,9	-15,8	-24,7	-23,0	-21,4	-368	1.716	
Tschechien	+1,0	-1,4	-3,1	-12,3	-14,2	-13,2	-377	2.861	
Bulgarien	.	-14,9	-12,5	-13,7	-50,6	-52,6	-504	958	
Ungarn	-17,3	-10,8	-16,0	-22,6	-27,6	-27,6	-535	1.936	
Rumänien	.	-30,3	-26,0	-37,6	-42,9	-43,4	-646	1.491	
Schweden	-6,0	-11,5	-12,3	-17,7	-19,7	-21,1	-742	3.519	
Frankreich	-2,7	-1,4	-4,8	-8,8	-5,1	-3,6	-925	25.484	
V. Königreich	-3,3	-5,3	-9,7	-12,1	-9,7	-9,8	-1.512	15.436	
<b>EU-27</b>	<b>-3,8</b>	<b>-3,2</b>	<b>-6,9</b>	<b>-5,5</b>	<b>-5,5</b>	<b>-4,7</b>	<b>-6.945</b>	<b>147.485</b>	

1) Verfügbare Quote „Lieferungen“ (ohne Quote „Direktverkäufe“)

2) unter Berücksichtigung von Fettkorrektur und Quotentransfer

Stand: 04.04.2013



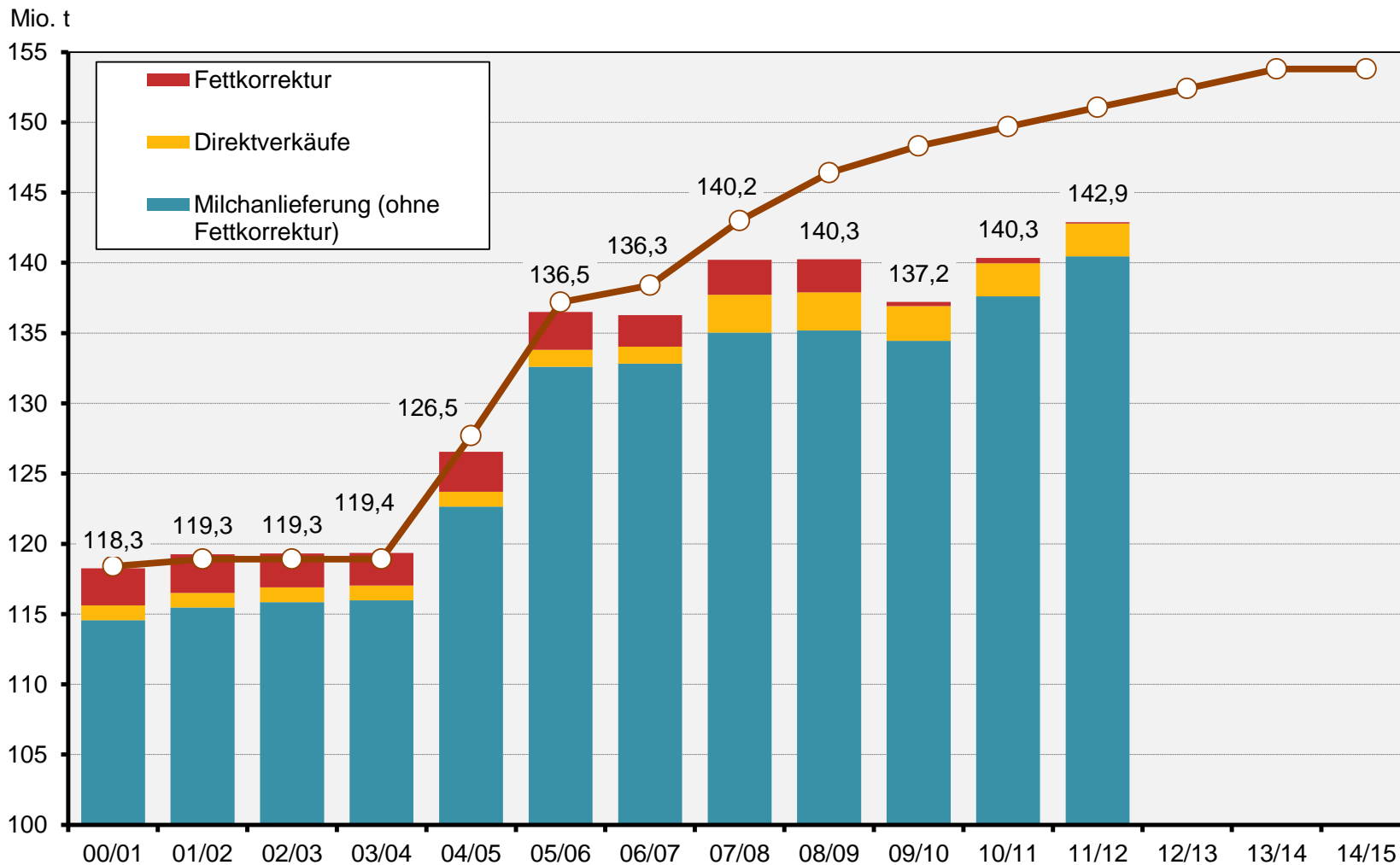


# Entwicklung EU-Milchanlieferung und Direktverkauf zu EU-Quoten

Abb.  
12- 4

Folie erstellt  
17.04.13

Agrarmärkte 2013



Stand: 04.04.2013



**LfL**  
Märkte

Quelle: EU-Kommission

Institut für Ernährungswirtschaft und Märkte

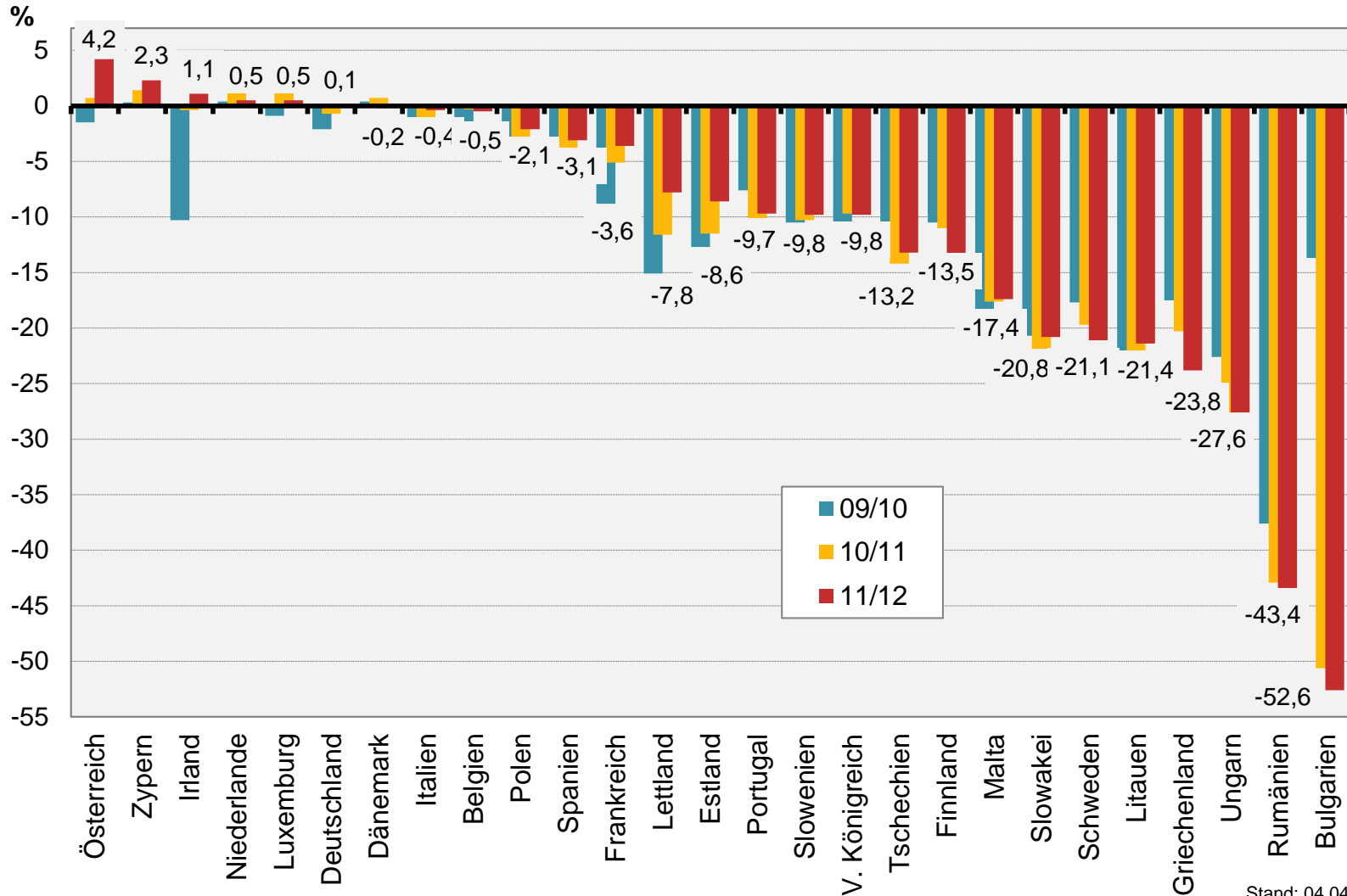


# Über-/Unterlieferung in den EU-Mitgliedstaaten

Abb. 12- 5

Folie erstellt 17.04.13

Agrarmärkte 2013



Stand: 04.04.2013



# Milchkuhbestände und Milchleistungen in der EU (1)

Tab.  
12- 8

Folie erstellt  
02.05.13

Agrarmärkte 2013

	Milchkuhbestände <sup>1)</sup>					Milchleistungen				
	2000	2011	2012 <sup>v</sup> ▼	12/11	12/00	2000	2011	2012 <sup>v</sup>	12/11	12/01
	in 1.000 Stück			in %		in kg/Kuh u. Jahr			in %	
<b>Deutschland</b>	<b>4.564</b>	<b>4.190</b>	<b>4.190</b>	<b>±0,0</b>	<b>-8,2</b>	<b>6.122</b>	<b>7.240</b>	<b>7.280</b>	<b>+0,6</b>	<b>+18,9</b>
Frankreich	4.153	3.664	3.643	-0,6	-12,3	5.815	6.872	6.844	-0,4	+17,7
Polen	2.982	2.446	2.346	-4,1	-21,3	3.788	5.075	5.573	+9,8	+47,1
Italien	1.772	1.755	2.009	+14,5	+13,4	5.404	6.438	5.650	-12,2	+4,6
Ver. Königreich	2.339	1.800	1.802	+0,1	-23,0	6.066	7.829	7.697	-1,7	+26,9
Niederlande	1.532	1.504	1.541	+2,5	+0,6	7.151	7.741	7.713	-0,4	+7,9
Rumänien	1.580	1.154	1.178	+2,1	-25,4	2.727	3.531	3.429	-2,9	+25,7
Irland	1.153	1.036	1.060	+2,3	-8,1	4.318	5.265	5.092	-3,3	+17,9
Spanien	1.141	798	827	+3,6	-27,5	5.372	8.131	7.904	-2,8	+47,1
Dänemark	644	579	579	±0,0	-10,1	7.123	8.427	8.701	+3,3	+22,2
Österreich	621	527	523	-0,8	-15,8	5.215	6.271	6.448	+2,8	+23,6
Belgien	629	511	504	-1,4	-19,9	5.409	6.171	6.286	+1,9	+16,2
<b>EU-15</b>	<b>19.910</b>	<b>17.409</b>	<b>17.771</b>	<b>+2,1</b>	<b>-10,7</b>	<b>6.108</b>	<b>7.134</b>	<b>7.015</b>	<b>-1,7</b>	<b>+14,8</b>
<b>EU-10</b>	<b>5.223</b>	<b>3.974</b>	<b>3.850</b>	<b>-3,1</b>	<b>-26,3</b>	<b>4.147</b>	<b>5.513</b>	<b>5.972</b>	<b>+8,3</b>	<b>+44,0</b>
<b>EU-27</b>	<b>.</b>	<b>22.844</b>	<b>23.026</b>	<b>+0,8</b>	<b>.</b>	<b>.</b>	<b>6.623</b>	<b>6.618</b>	<b>-0,1</b>	<b>.</b>

1) Dezemberzählung

Stand: 30.04.2013



# Milchkuhbestände und Milchleistungen in der EU (2)

Tab.  
12- 8

Folie erstellt  
02.05.13

Agrarmärkte 2013

	Milchkuhbestände <sup>1)</sup>					Milchleistungen				
	2000	2011	2012 <sup>v</sup> ▼	12/11	12/00	2000	2011	2012 <sup>v</sup>	12/11	12/01
	in 1.000 Stück			in %		in kg/Kuh u. Jahr			in %	
<b>Deutschland</b>	<b>4.564</b>	<b>4.190</b>	<b>4.190</b>	<b>±0,0</b>	<b>-8,2</b>	<b>6.122</b>	<b>7.240</b>	<b>7.280</b>	<b>+0,6</b>	<b>+18,9</b>
Tschechien	529	374	367	-1,9	-30,6	5.017	7.312	7.705	+5,4	+53,6
Schweden	426	348	346	-0,6	-18,8	7.670	8.200	8.281	+1,0	+8,0
Litauen	438	350	331	-5,4	-24,2	3.676	5.100	5.558	+9,0	+51,2
Bulgarien	372	307	287	-6,5	-22,8	3.333	3.670	3.915	+6,7	+17,5
Finnland	361	282	280	-0,7	-22,4	6.900	8.173	8.215	+0,5	+19,1
Ungarn	355	250	253	+1,2	-28,7	5.846	6.850	7.185	+4,9	+22,9
Portugal	355	242	237	-2,1	-33,2	5.787	6.945	7.203	+3,7	+24,5
Lettland	205	164	165	+0,6	-19,5	4.014	5.129	5.550	+8,2	+38,3
Slowakei	243	154	150	-2,6	-38,3	4.357	6.024	6.501	+7,9	+49,2
Griechenland	180	130	.	.	.	4.725	5.211	6.299	+20,9	+33,3
Estland	131	96	96	±0,0	-26,7	4.674	7.650	7.650	±0,0	+63,7
<b>EU-15</b>	<b>19.910</b>	<b>17.409</b>	<b>17.771</b>	<b>+2,1</b>	<b>-10,7</b>	<b>6.108</b>	<b>7.134</b>	<b>7.015</b>	<b>-1,7</b>	<b>+14,8</b>
<b>EU-10</b>	<b>5.223</b>	<b>3.974</b>	<b>3.850</b>	<b>-3,1</b>	<b>-26,3</b>	<b>4.147</b>	<b>5.513</b>	<b>5.972</b>	<b>+8,3</b>	<b>+44,0</b>
<b>EU-27</b>	<b>.</b>	<b>22.844</b>	<b>23.026</b>	<b>+0,8</b>	<b>.</b>	<b>.</b>	<b>6.623</b>	<b>6.618</b>	<b>-0,1</b>	<b>.</b>

1) Dezemberzählung

Stand: 30.04.2013

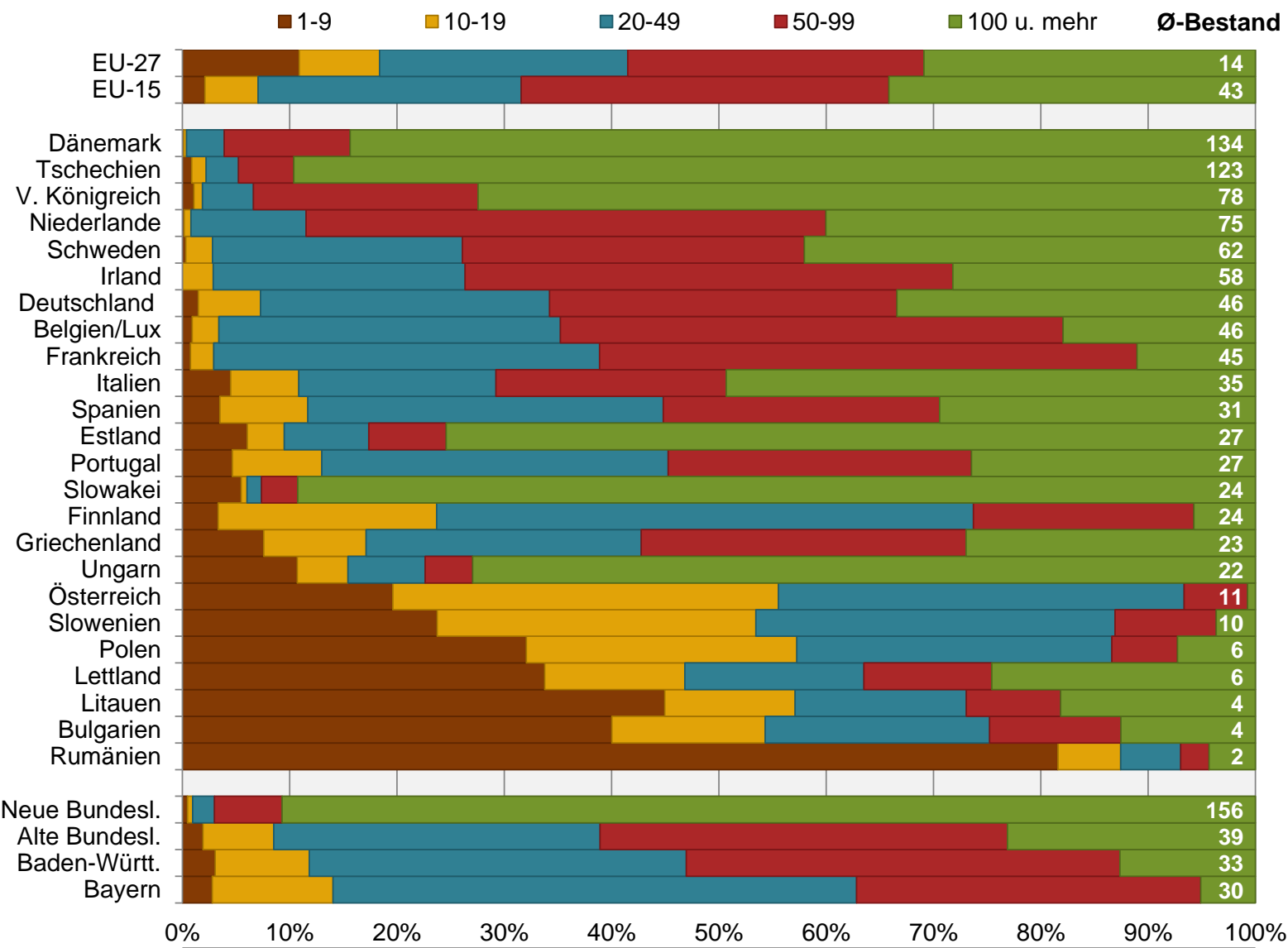


# Struktur der Milchkuhhaltung in der EU 2010

Abb. 12- 6

Folie erstellt 22.05.13

Agrarmärkte 2013



Stand: 03.05.2013



# Kuhmilchbilanz der EU

Tab.  
12- 9

Folie erstellt  
10.04.13

Agrarmärkte 2013

in Mio. t	2007	2008	2009	2010	2011 <sup>v</sup>	2012 <sup>v</sup>
<b>Milchanlieferung</b>	<b>134,0</b>	<b>135,1</b>	<b>134,7</b>	<b>136,6</b>	<b>139,5</b>	<b>140,6</b>
+ Einfuhr <sup>1)</sup>	2,7	2,3	2,0	1,5	1,1	1,2
- Ausfuhr <sup>1)</sup>	12,3	12,2	12,7	14,6	16,0	16,3
- Bestandsveränderung <sup>1)</sup>	+0,9	+1,9	+0,9	-1,7	-0,7	-0,8
<b>Verbrauch<sup>1)</sup></b>	<b>123,6</b>	<b>123,2</b>	<b>123,1</b>	<b>125,1</b>	<b>125,3</b>	<b>126,3</b>
davon						
- zu Marktpreisen	123,5	123,3	123,1	124,9	125,3	126,3
- mit Beihilfen	0,2	-	-	-	-	-
<b>Pro-Kopf-Verbrauch (in kg)</b>	<b>249</b>	<b>248</b>	<b>246</b>	<b>250</b>	<b>250</b>	<b>252</b>
<b>Selbstversorgungsgrad (in %)</b>	<b>108</b>	<b>110</b>	<b>109</b>	<b>109</b>	<b>111</b>	<b>111</b>

1) in Milchäquivalent

Stand: 04.04.2013

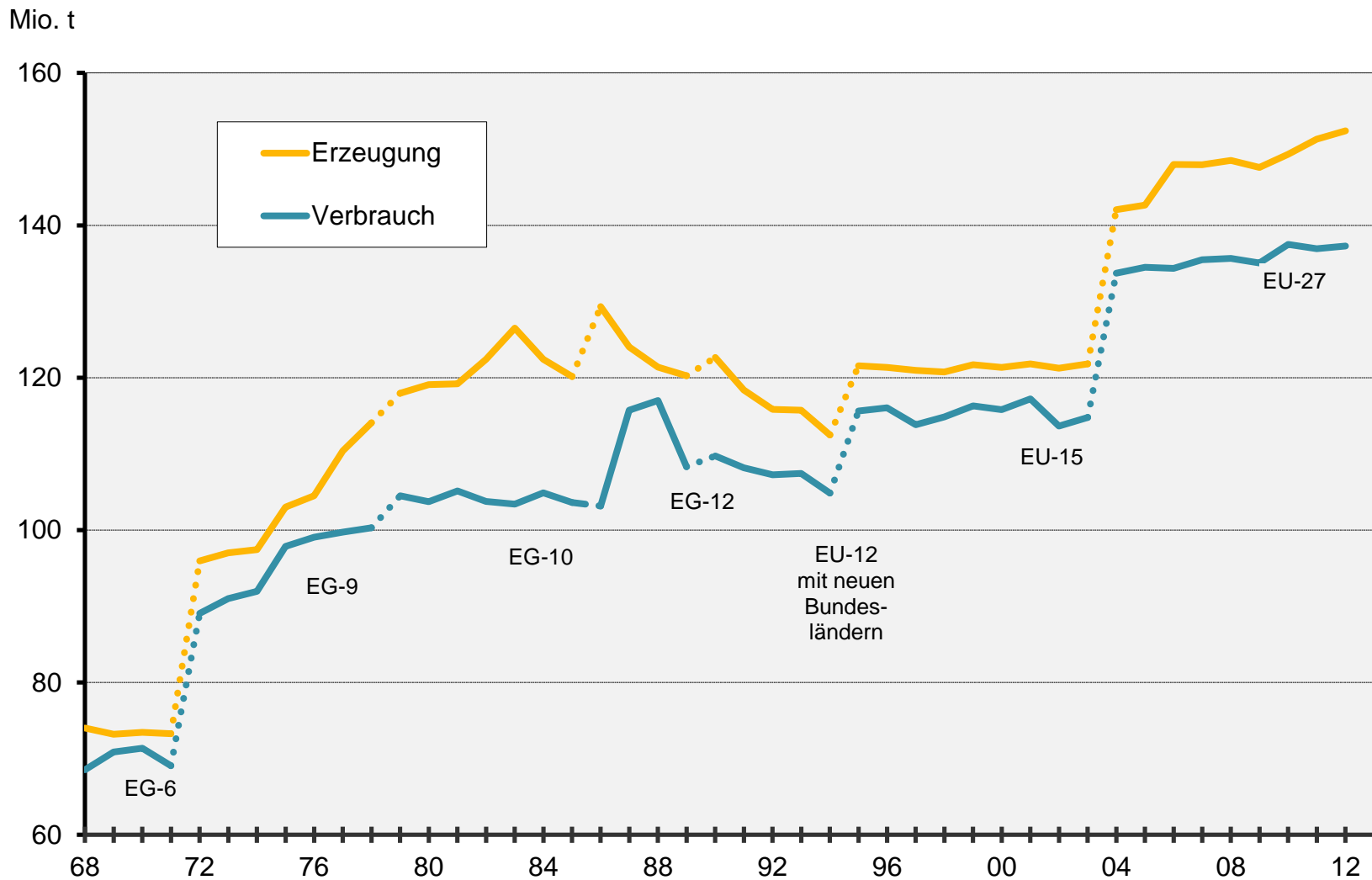


# EU - Milcherzeugung und -verbrauch

Abb.  
12- 7

Folie erstellt  
04.06.13

Agrarmärkte 2013



Stand: 28.05.2013



**LfL**  
Märkte

Quellen: BMELV ; BLE

Institut für Ernährungswirtschaft und Märkte



# Pro-Kopf-Verbrauch an Milchprodukten in der EU (1)

Tab.  
12- 10

Folie erstellt  
17.04.13

Agrarmärkte 2013

2011 in kg/Kopf	Konsummilch	Sahne	Joghurt und Sauermilcherz.	Butter	Käse
Belgien	51,6	**9,8	***16,8	*5,1	***20,7
Bulgarien	**8,4	**0,1	****19,9	**0,1	**8,4
Tschechien	53,0	**5,2	***16,3	4,9	16,3
Dänemark	89,2	9,4	18,7	*1,8	.
<b>Deutschland</b>	<b>53,8</b>	<b>5,7</b>	<b>18,2</b>	<b>6,1</b>	<b>23,2</b>
Griechenland	50,7	**2,6	.	**0,6	*30,9
Estland	**117,9	**6,7	.	4,3	19,6
Spanien	86,9	.	.	0,5	9,6
Frankreich	65,0	*6,1	*25,1	*7,8	25,1
Irland	138,1	2,3	.	2,5	6,8
Italien	55,9	*****2,4	***8,8	2,3	21,8
Lettland	83,0	.	.	.	.
Litauen	27,9	.	.	.	.
<b>EU-25</b>	<b>***70,0</b>	<b>*****5,1</b>	<b>***19,0</b>	<b>***4,3</b>	<b>***18,3</b>
<b>EU-27</b>	<b>64,8</b>	<b>4,5</b>	<b>18,6</b>	<b>3,9</b>	<b>17,8</b>
*2010	**2009	***2008	****2007	*****2006	
Nur Verbrauch von in Molkereien bearbeiteten Produkten					

Stand:15.04.2013





# Pro-Kopf-Verbrauch an Milchprodukten in der EU (2)

Tab.  
12- 10

Folie erstellt  
17.04.13

Agrarmärkte 2013

2011 in kg/Kopf	Konsummilch	Sahne	Joghurt und Sauermilcherz.	Butter	Käse
<b>Deutschland</b>	<b>53,8</b>	<b>5,7</b>	<b>18,2</b>	<b>6,1</b>	<b>23,2</b>
Ungarn	48,6	**1,1	***13,9	0,9	11,0
Niederlande	49,0	1,4	55,0	3,3	19,4
Österreich	**72,2	7,8	.	5,0	18,9
Polen	42,4	****4,8	***7,8	4,2	11,4
Portugal	*83,6	*2,0	*27,4	*1,2	*10,1
Rumänien	**105,7	**3,1	****15,4	0,6	**20,9
Slowakei	52,2	**3,9	***13,8	2,6	10,3
Finnland	131,7	7,6	41,1	7,0	20,9
Schweden	92,9	12,7	36,4	1,7	19,0
V. Königreich	109,3	****5,1	.	3,0	10,9
<b>EU-25</b>	<b>****70,0</b>	<b>*****5,1</b>	<b>****19,0</b>	<b>****4,3</b>	<b>****18,3</b>
<b>EU-27</b>	<b>64,8</b>	<b>4,5</b>	<b>18,6</b>	<b>3,9</b>	<b>17,8</b>
*2010	**2009	***2008	****2007	*****2006	
Nur Verbrauch von in Molkereien bearbeiteten Produkten					

Stand:15.04.2013



# Außenhandel der EU mit Milchprodukten nach Drittländern (1)

Tab.  
12- 11

Folie erstellt  
02.05.13

Agrarmärkte 2013

in 1.000 t	2007	2008	2009	2010	2011	2012 <sup>v</sup> ▼	12/11 ±%	12/07 ±%
<b>Butter<sup>1)</sup></b>								
<b>Importe</b>	<b>91,5</b>	<b>63,7</b>	<b>62,2</b>	<b>39,9</b>	<b>46,9</b>	<b>54,8</b>	<b>+16,8</b>	<b>-40,1</b>
- Neuseeland	79,9	53,9	59,2	34,0	32,9	47,5	+44,4	-40,6
<b>Exporte</b>	<b>167,7</b>	<b>122,7</b>	<b>121,0</b>	<b>130,4</b>	<b>100,0</b>	<b>108,0</b>	<b>+8,0</b>	<b>-35,6</b>
- Russland	30,1	24,0	24,0	33,9	25,0	25,3	+1,2	-15,9
- Arabische Länder	68,7	50,4	53,6	46,2	22,1	24,2	+9,5	-64,8
<b>Käse</b>								
<b>Importe</b>	<b>94,3</b>	<b>84,5</b>	<b>83,7</b>	<b>82,2</b>	<b>73,6</b>	<b>76,7</b>	<b>+4,2</b>	<b>-18,7</b>
<b>Exporte</b>	<b>595,6</b>	<b>554,6</b>	<b>577,9</b>	<b>676,1</b>	<b>683,1</b>	<b>777,8</b>	<b>+13,9</b>	<b>+30,6</b>
- Russland	157,4	162,9	156,0	216,0	207,9	246,6	+18,6	+56,7
- USA	119,6	103,1	96,8	99,4	109,0	107,8	-1,1	-9,9
- Arabische Länder	83,4	70,7	88,8	95,1	85,9	110,0	+28,1	+31,9
<b>Kondensmilch</b>								
<b>Importe</b>	<b>1,7</b>	<b>8,3</b>	<b>8,1</b>	<b>3,5</b>	<b>1,3</b>	<b>1,0</b>	<b>-23,1</b>	<b>-41,2</b>
<b>Exporte</b>	<b>228,3</b>	<b>225,0</b>	<b>229,4</b>	<b>243,6</b>	<b>246,3</b>	<b>291,9</b>	<b>+18,5</b>	<b>+27,9</b>
- Arabische Länder	149,0	140,0	153,5	153,9	151,1	193,2	+27,9	+29,7
- Schwarzafrika	37,2	42,4	39,0	45,4	50,4	47,3	-6,2	+27,2

1) einschl. Butteröl und Butterkonzentrat in Produktgewicht  
Ab 2007 EU-27

Stand: 30.04.2013

# Außenhandel der EU mit Milchprodukten nach Drittländern (2)



Tab.  
12- 11

Folie erstellt  
02.05.13

Agrarmärkte 2013

in 1.000 t	2007	2008	2009	2010	2011	2012 <sup>v</sup> ▼	12/11 ±%	12/07 ±%
<b>Vollmilchpulver</b>								
<b>Importe</b>	<b>1,9</b>	<b>0,9</b>	<b>0,8</b>	<b>2,0</b>	<b>1,8</b>	<b>2,7</b>	<b>+50,0</b>	<b>+42,1</b>
<b>Exporte</b>	<b>367,3</b>	<b>484,9</b>	<b>459,8</b>	<b>447,2</b>	<b>389,9</b>	<b>387,5</b>	<b>-0,6</b>	<b>+5,5</b>
- Arabische Länder	113,0	246,8	213,9	205,5	181,7	179,8	-1,0	+59,1
- Schwarzafrika	80,3	89,7	106,8	102,4	95,5	81,3	-14,9	+1,2
- Lateinamerika	33,3	60,0	31,6	21,7	29,8	36,9	+23,8	+10,8
- Südostasien	33,1	27,8	33,8	43,3	26,0	27,2	+4,6	-17,8
<b>Magermilchpulver</b>								
<b>Importe</b>	<b>9,8</b>	<b>7,7</b>	<b>6,0</b>	<b>3,8</b>	<b>0,4</b>	<b>1,6</b>	<b>+300,0</b>	<b>-83,7</b>
<b>Exporte</b>	<b>202,9</b>	<b>179,1</b>	<b>230,9</b>	<b>378,8</b>	<b>518,1</b>	<b>523,4</b>	<b>+1,0</b>	<b>+158,0</b>
- Südostasien	67,8	26,3	63,9	93,2	171,8	181,2	+5,5	+167,3
- Arabische Länder	72,5	97,2	98,2	143,6	183,9	157,5	-14,4	+117,2
1) einschl. Butteröl und Butterkonzentrat in Produktgewicht Ab 2007 EU-27								

Stand: 30.04.2013

# Interventions- und Verbilligungsmaßnahmen für Butter in der EU



Tab.  
12- 12

Folie erstellt  
14.05.13

Agrarmärkte 2013

in 1.000 t	2006	2007 <sup>3)</sup>	2008	2009	2010	2011	2012
<b>Ankauf Intervention</b>	<b>62</b>	<b>0</b>	-	<b>83</b>	-	-	-
Private Lagerhaltung	114	124	160	134	83	106	133
<b>Interventions-vorräte<sup>1)</sup></b>							
- öffentlich	64	-	-	76	2	-	-
- privat	31	33	38	24	23	29	25
<b>insgesamt</b>	<b>95</b>	<b>33</b>	<b>38</b>	<b>100</b>	<b>25</b>	<b>29</b>	<b>25</b>
<b>Absatz verbilligter Mengen insgesamt<sup>2)</sup></b>	<b>561</b>	<b>183</b>	<b>18</b>	<b>0</b>	<b>51</b>	-	-
<i>in % der Produktion</i>	27,5	8,9	-	-	-	-	-
- Backwaren	403	110	-	-	-	-	-
- Eiskrem	77	23	-	-	-	-	-
- Gemeinnützige Einrichtungen	22	22	18	0	-	-	-
- Benachteiligte Personen	45	24	-	0	51	.	-
<b>Beihilfen<sup>4)</sup> (in €/dt)</b>							
- Exporterstattung (Butterfett)	124	-	-	65	-	-	-
- Beihilfe Backwaren (Butter 82%)	18,5	-	-	-	-	-	-
- Beihilfe gemeinnützige Einrichtungen	80	-	-	-	-	-	-
- Private Lagerhaltung -Sockelbetrag	1,58	1,56	1,56	1,83	1,81	1,49	1,49
<b>+ zusätzlich pro Tag</b>	<b>0,030</b>	<b>0,023</b>	<b>0,044</b>	<b>0,034</b>	<b>0,035</b>	<b>0,026</b>	<b>0,025</b>
1) am 31. Dezember							
2) Einschl. Nahrungsmittelhilfe und Export zu Sonderbedingungen							
3) ab 2007 EU-27							
4) Stand: jeweils 1.7.							

Stand: 03.05.2013



# Interventions- und Verbilligungsmaßnahmen für Magermilch und -pulver in der EU

Tab.  
12- 13

Folie erstellt  
14.05.13

Agrarmärkte 2013

in 1.000 t	2006	2007 <sup>2)</sup>	2008	2009	2010	2011	2012
<b>Ankauf Intervention</b>	-	-	-	<b>274</b>	-	-	-
<b>Interventions-vorräte<sup>1)</sup></b>	-	-	-	<b>260</b>	<b>195</b>	<b>50</b>	.
Durch Beihilfen verbilligtes MMP (Milchaustauscher)	322	16	-	-	-	-	-
<i>in % der Produktion</i>	33,9	1,6	-	-	-	-	-
Durch Beihilfen verbilligte Magermilch	4.270	31	-	-	-	-	-
Verbilligte Magermilch insgesamt	7.810	200	-	-	-	-	-
<b>Beihilfen<sup>3)</sup> (in €/dt)</b>							
- Exporterstattung MMP	-	-	-	23	-	-	-
- Verfütterung MMP	10	-	-	-	-	-	-
- Kaseinherstellung (Magermilch)	0,52	-	-	-	-	-	-
1) am 31. Dezember							
2) ab 2007 EU-27							
3) Stand: jeweils 1.7.							

Stand: 03.05.2013

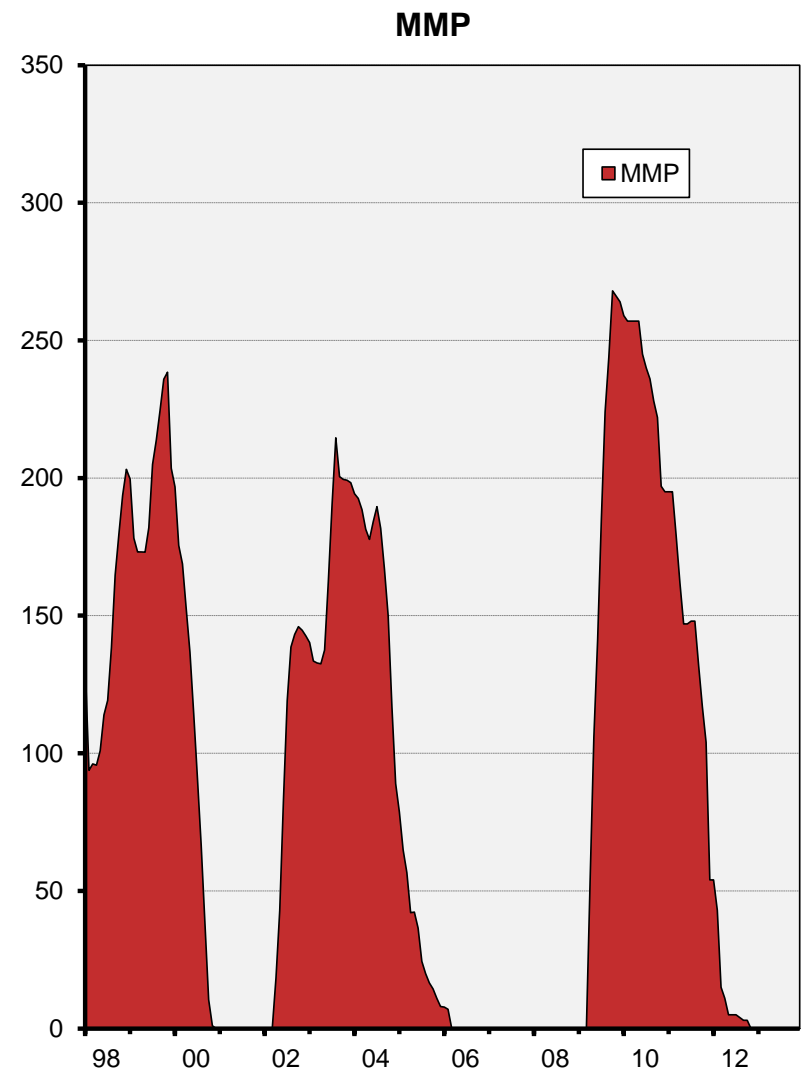
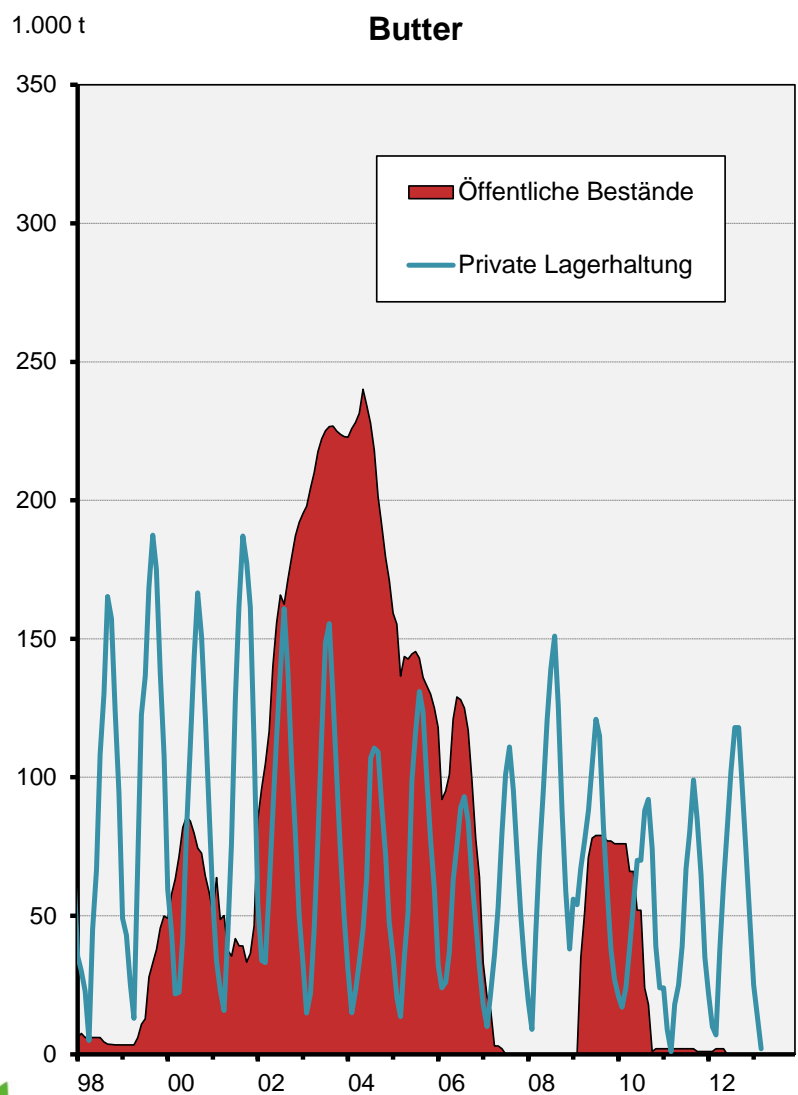


# Interventionsvorräte in der EU

Abb. 12- 8

Folie erstellt 17.04.13

Agrarmärkte 2013



Stand: 04.04.2013



# Butter- und Magermilchpulverherstellung in der EU

Tab.  
12- 14

Folie erstellt  
14.05.13

Agrarmärkte 2013

in 1.000 t	Butter							Magermilchpulver						
	1995	2000	2005	2011	2012 <sup>s</sup>	12/11 ± %	12/05 ± %	1995	2000	2005	2011	2012 <sup>s</sup>	12/11 ± %	12/05 ± %
<b>Deutschland</b>	<b>486</b>	<b>425</b>	<b>450</b>	<b>474</b>	<b>489</b>	<b>+3,1</b>	<b>+8,7</b>	<b>415</b>	<b>335</b>	<b>254</b>	<b>301</b>	<b>314</b>	<b>+4,2</b>	<b>+23,6</b>
Frankreich	461	447	423	422	409	-3,1	-3,3	346	236	225	321	315	-1,8	+40,0
Polen	122	139	170	171	173	+1,3	+1,8	.	.	138	97	105	+8,4	-23,9
Irland	152	208	228	146	145	-0,6	-36,4	115	79	56	67	52	-21,4	-7,1
Niederlande	184	146	160	132	132	-0,2	-17,5	51	68	63	62	66	+7,6	+4,8
V. Königreich	133	132	130	130	140	+7,5	+7,7	126	89	69	.	.	.	.
Italien	108	133	124	89	94	+5,0	-24,2	.	.	.	.	.	.	.
<b>EU-15</b>	<b>1.877</b>	<b>1.925</b>	<b>1.949</b>	<b>1.667</b>	<b>1.680</b>	<b>+0,8</b>	<b>-13,8</b>	<b>1.221</b>	<b>1.012</b>	<b>831</b>	<b>1.155</b>	.	.	.
<b>EU-10</b>	.	.	<b>259</b>	<b>241</b>	<b>244</b>	<b>+1,4</b>	<b>-5,8</b>	.	.	<b>197</b>	<b>136</b>	.	.	.
<b>EU-27</b>	.	.	<b>2.224</b>	<b>1.918</b>	<b>1.935</b>	<b>+0,9</b>	<b>-13,0</b>	.	.	<b>1.031</b>	<b>1.221</b>	<b>1.242</b>	<b>+1,7</b>	<b>+20,5</b>

Stand: 30.04.2013

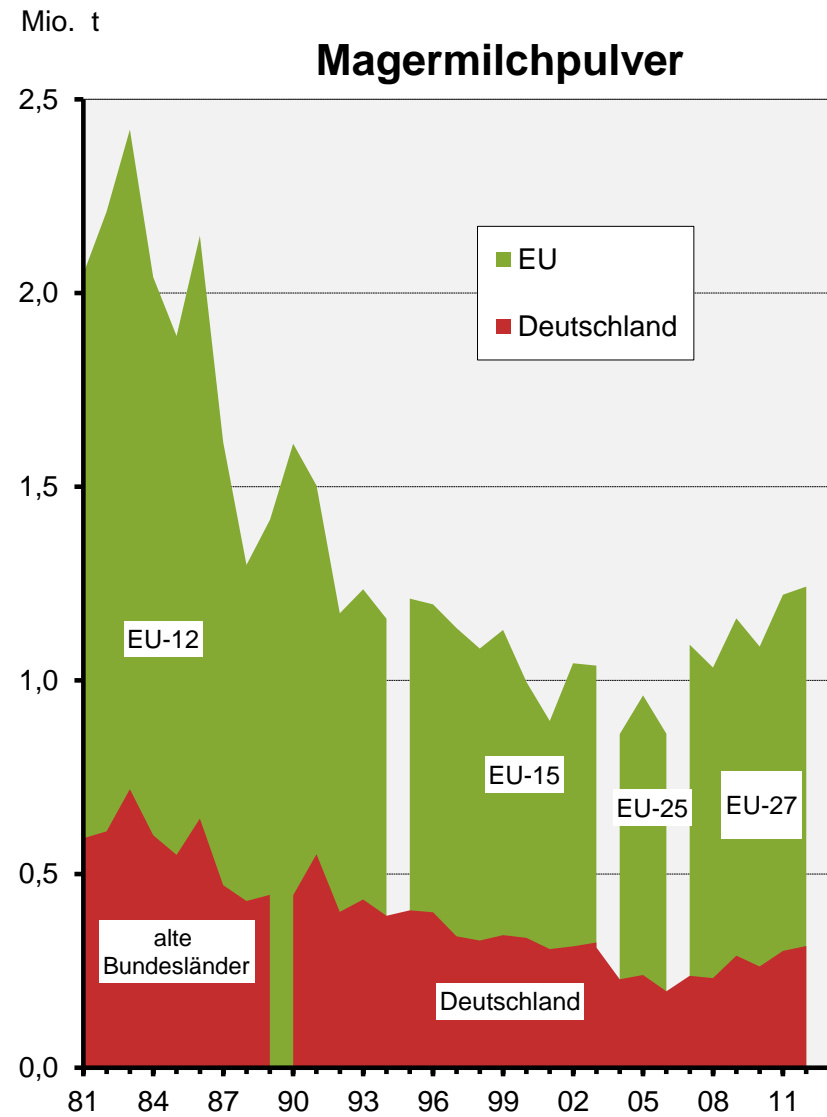
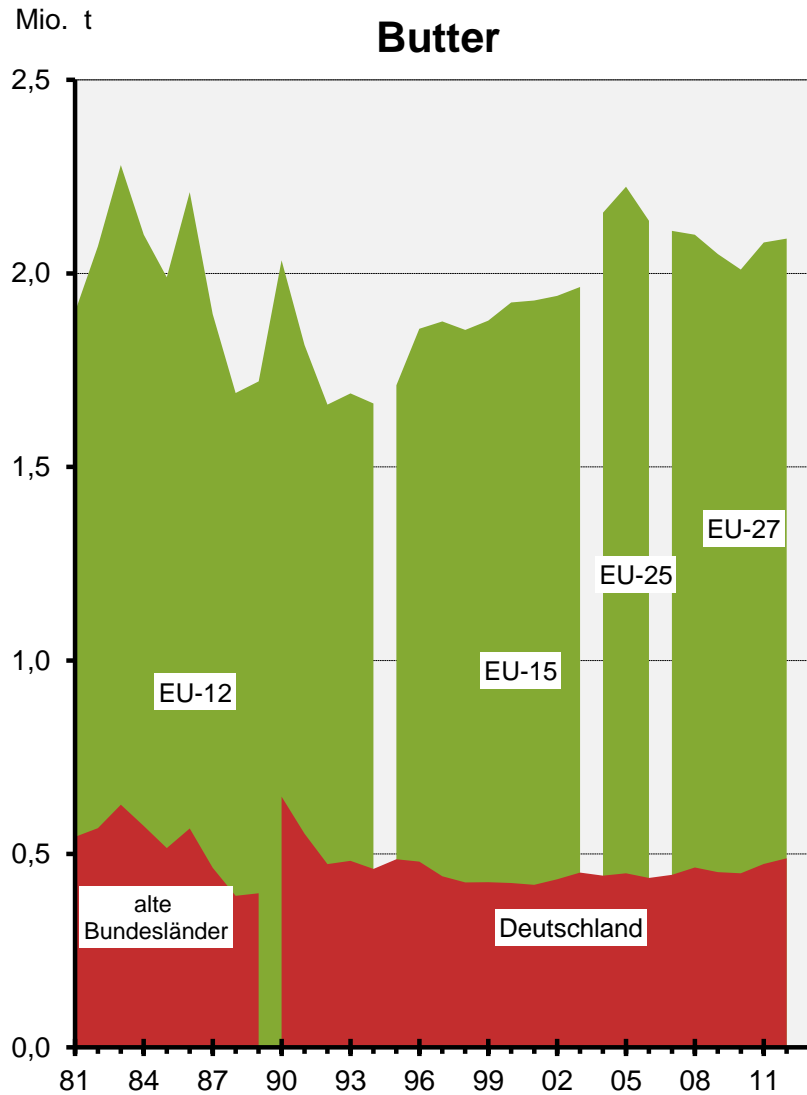


# Butter- und Magermilchpulverherstellung in der EU

Abb. 12- 9

Folie erstellt 04.06.13

Agrarmärkte 2013



Stand: 27.04.2013



# Struktur der Molkereiunternehmen in der EU (1)



Tab.  
12- 15

Folie erstellt  
02.05.13

Agrarmärkte 2013

Anzahl der Unternehmen <sup>1)</sup>	1982	2000	2003	2006	2009 ▼
<b>Baden-Württemberg</b>	<b>45</b>	<b>20</b>	<b>18</b>	<b>18</b>	<b>18</b>
<b>Bayern</b>	<b>182</b>	<b>75</b>	<b>75</b>	<b>72</b>	<b>68</b>
Slowenien	.	.	95	7	7
Schweden	.	10	10	10	14
Litauen	.	.	20	13	14
Niederlande	49	15	14	16	22
Finnland	.	43	23	19	19
Dänemark	167	31	28	21	20
Estland	.	.	23	26	21
Tschechien	.	.	55	46	41
Slowakei	.	.	32	40	52
Belgien/Luxemburg	73	84	72	66	55
Irland	93	66	63	59	.
<b>Deutschland</b>	<b>665</b>	<b>225</b>	<b>201</b>	<b>198</b>	<b>194</b>
<b>EU-9/12/15</b>	<b>5.914</b>	<b>3.500<sup>s</sup></b>	.	.	.

1) mit eigener Milchanlieferung

Stand: 12.04.2013

# Struktur der Molkereiunternehmen in der EU (2)



Tab.  
12- 15

Folie erstellt  
02.05.13

Agrarmärkte 2013

Anzahl der Unternehmen <sup>1)</sup>	1982	2000	2003	2006	2009 ▼
<b>Baden-Württemberg</b>	<b>45</b>	<b>20</b>	<b>18</b>	<b>18</b>	<b>18</b>
<b>Bayern</b>	<b>182</b>	<b>75</b>	<b>75</b>	<b>72</b>	<b>68</b>
Lettland	.	.	43	67	65
Zypern	.	.	.	73	79
Ungarn	.	.	53	41	81
Österreich	.	105	100	90	90
Portugal	.	140	188	200	181
Polen	.	.	.	226	190
<b>Deutschland</b>	<b>665</b>	<b>225</b>	<b>201</b>	<b>198</b>	<b>194</b>
Rumänien	.	.	.	410	337
Frankreich	1.497	531	469	441	417
Ver. Königreich	374	729	622	524	465
Spanien	.	649	583	582	618
Griechenland	.	.	649	877	815
Italien	3.115	1.817	1.707	1.601	.
<b>EU-9/12/15</b>	<b>5.914</b>	<b>3.500<sup>s</sup></b>	.	.	.

1) mit eigener Milchanlieferung

Stand: 12.04.2013



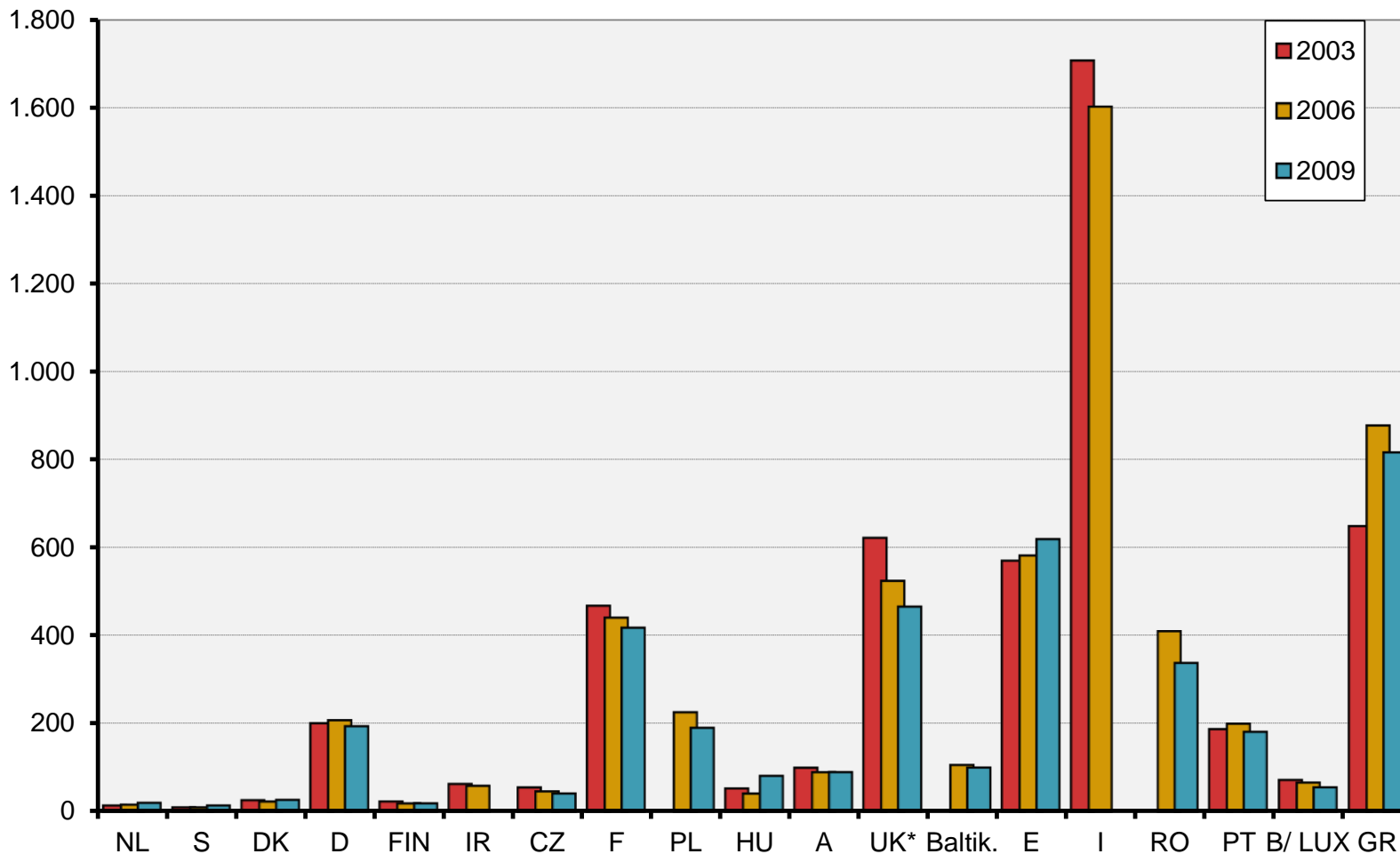
# Struktur der Molkereiwirtschaft in der EU (1)

Abb.  
12- 10

Folie erstellt  
17.04.13

Agrarmärkte 2013

## Anzahl Unternehmen



\*) Anstieg der Unternehmen durch Änderung der Erfassungssystematik bedingt

Stand: 12.04.2013



**LfL**  
Märkte

Quelle: BMELV



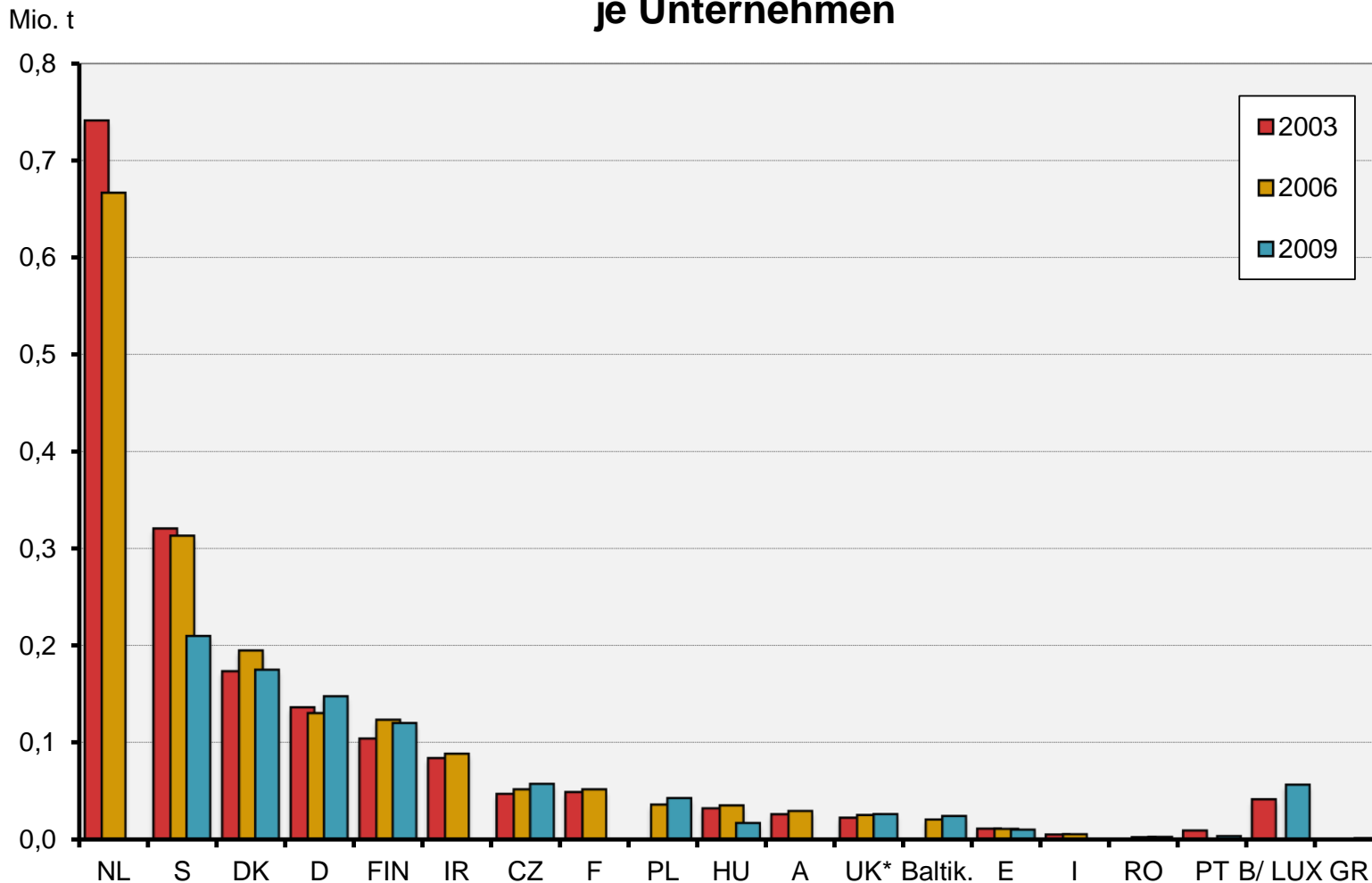
# Struktur der Molkereiwirtschaft in der EU (2)

Abb. 12- 10

Folie erstellt 17.04.13

Agrarmärkte 2013

## Durchschnittliche Milchanlieferung je Unternehmen



\*) Anstieg der Unternehmen durch Änderung der Erfassungssystematik bedingt

Stand: 12.04.2013



**LfL**  
Märkte

Quelle: BMELV



# Milchverwendung der Landwirtschaft in Deutschland

Tab.  
12- 16

Folie erstellt  
03.06.13

Agrarmärkte 2013

Jahr	Milcherzeugung	an Molkereien geliefert	Im Erzeuger-betrieb	
	in 1.000 t		verfüttert	frisch verbraucht <sup>1)</sup>
in %				
<b>Baden-Württemberg</b>				
1983	2.889	88,1	6,0	5,9
2008	2.198	94,5	4,2	1,3
2009	2.217	94,9	4,2	0,9
2010	2.230	95,5	3,6	0,9
2011 <sup>v</sup>	2.286	95,2	3,6	1,2
2012 <sup>v</sup>	2.232	97,8	1,4	0,8
<b>Bayern</b>				
1983	9.114	92,6	4,7	1,9
2008	7.561	93,1	6,1	0,5
2009	7.535	93,1	6,0	0,6
2010	7.759	93,9	5,7	0,4
2011 <sup>v</sup>	7.931	93,7	5,5	0,8
2012 <sup>v</sup>	7.914	94,7	4,8	0,5
<b>Deutschland</b>				
1983	26.913	93,5	3,6	2,8
2008	28.656	96,0	3,4	0,6
2009	29.199	96,2	3,3	0,7
2010	29.629	96,7	2,9	0,3
2011 <sup>v</sup>	30.336	96,7	2,7	0,6
2012 <sup>v</sup>	30.506	97,4	2,1	0,5

<sup>1)</sup> Eigenverbrauch, Altenteil, Direktabsatz an Verbraucher

Stand: 15.04.2013



# Milchanlieferung der Erzeuger nach Bundesländern

Tab.  
12- 17

Folie erstellt  
27.04.12

Agrarmärkte 2013

in 1.000 t	2000	2008	2009	2010	2011 <sup>v</sup> ▼	11/10 in %	11/00 in %
<b>Bayern</b>	<b>7.024</b>	<b>7.041</b>	<b>7.182</b>	<b>7.285</b>	<b>7.445</b>	<b>+2,2</b>	<b>+6,0</b>
Niedersachsen, Bremen	5.006	5.247	5.512	5.726	5.923	+3,5	+18,3
Nordrhein-Westfalen	2.599	2.678	2.819	2.889	2.889	+2,5	+11,2
Schleswig-Holstein, Hamburg	2.279	2.446	2.552	2.567	2.617	+1,9	+14,8
Baden-Württ.	2.141	2.076	2.104	2.129	2.183	+2,5	+2,0
Hessen, Rheinland-Pfalz, Saarland	1.803	1.777	1.818	1.853	1.895	+2,2	+5,1
Sachsen	1.494	1.572	1.566	1.555	1.556	+0,1	+4,1
Mecklenburg-Vorp.	1.318	1.409	1.427	1.399	1.444	+3,3	+9,6
Brandenburg, Berlin	1.308	1.245	1.336	1.317	1.334	-1,3	+2,0
Sachsen-Anhalt	1.057	1.051	1.043	1.016	1.040	+2,4	-1,6
Thüringen	928	924	920	919	914	-0,6	-1,5
Alte Bundesländer	20.883	21.265	21.957	22.450	23.052	+2,7	+10,4
Süden <sup>1)</sup>	10.883	10.895	11.104	11.268	11.523	+2,3	+5,9
Norden <sup>2)</sup>	10.000	10.371	10.853	11.183	11.429	+2,2	+14,3
Neue Bundesländer	6.102	6.200	6.291	6.205	6.288	+1,3	+3,0
<b>Deutschland</b>	<b>26.984</b>	<b>27.466</b>	<b>28.248</b>	<b>28.655</b>	<b>29.339</b>	<b>+2,4</b>	<b>+8,7</b>
nach Erzeugerstandort							
1) BW, BY, HE, RP, SL							
2) NS, HB, NW, SH, HH							

Stand: 23.04.2012

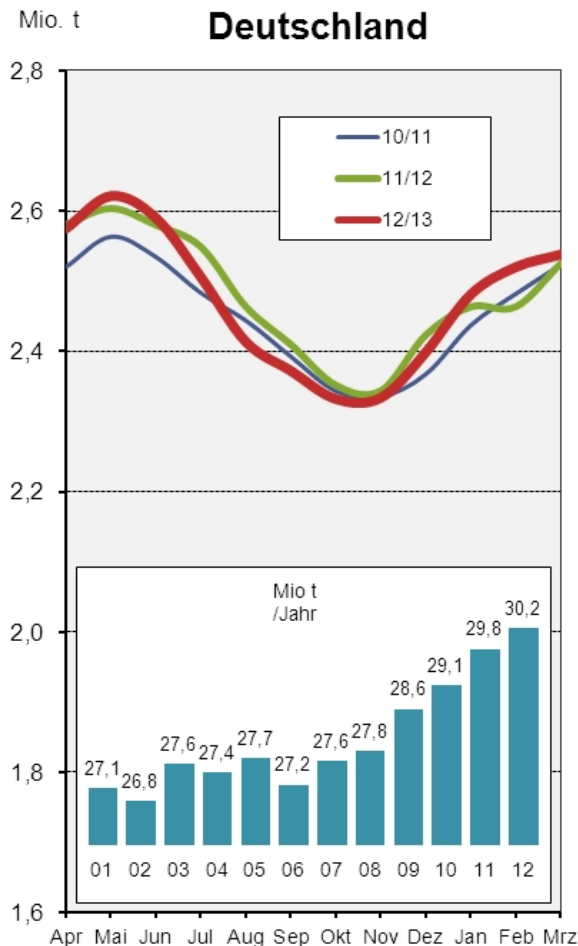
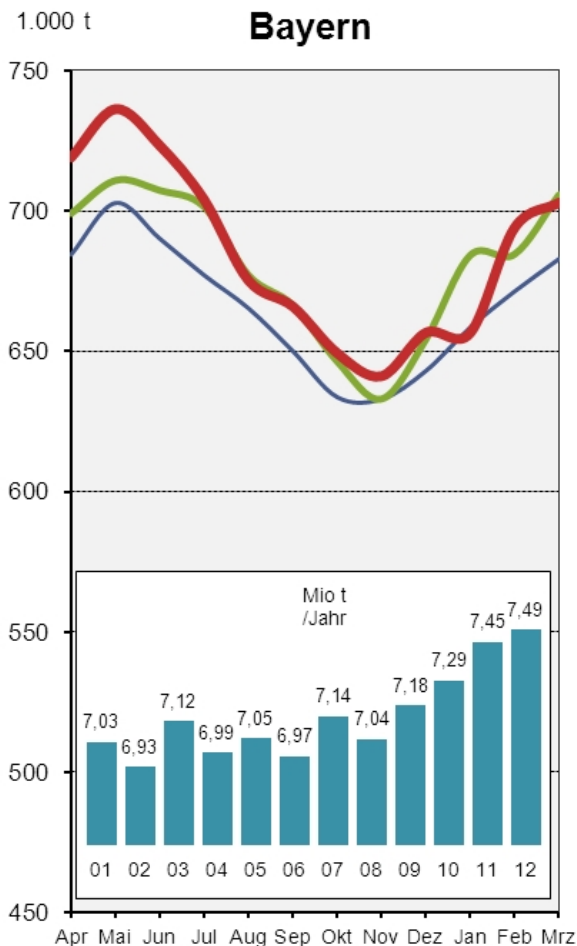
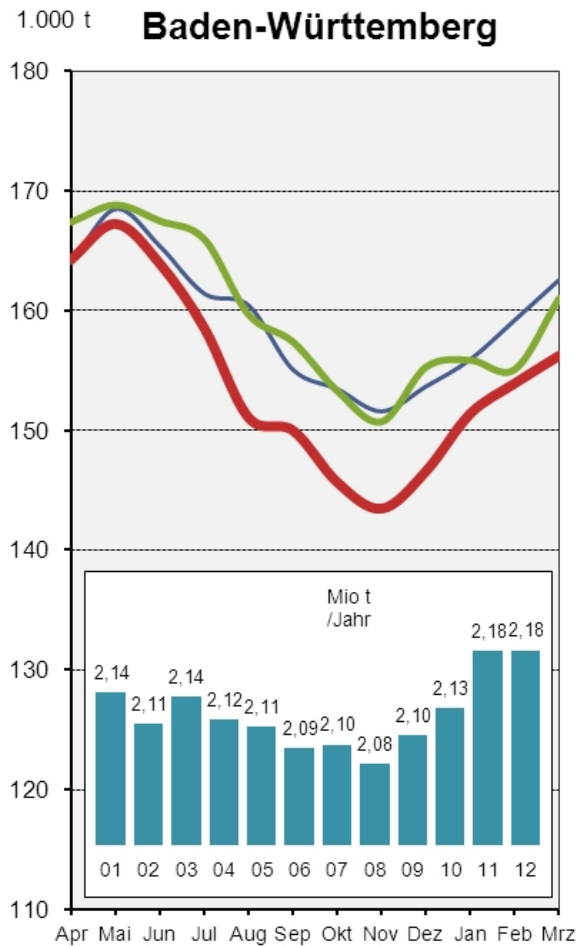


# Milchanlieferung an Molkereien (Standort der Molkereien)

Abb.  
12- 11

Folie erstellt  
04.06.13

Agrarmärkte 2013



Stand: 12.04.2013



**LfL**  
Märkte

Quellen: BLE; LEL; LfL



# Superabgabe in Deutschland seit 2000

Tab.  
12- 18

Folie erstellt  
02.05.13

Agrarmärkte 2013

Quotenjahr	Über-/ Unterlieferung (in 1.000 t)	Quoten- ausnutzung (in %)	Superabgabe Höchstsatz (in Ct/kg)	Bundes- saldierung (in %)	Superabgabe tatsächlich <sup>1)</sup> (in Ct/kg)
2000/01	+250	100,9	35,63	40,0	21,38
2001/02	+145	100,5	35,63	64,5	12,65
2002/03	-90	99,7	35,63	100,0	-
2003/04	+362	101,3	35,63	38,0	22,09
2004/05	+403	101,5	33,27	25,0	24,95
2005/06	+201	100,7	30,91	39,0	18,86
2006/07	+9	100,0	28,54	96,5	1,00
2007/08	+370	101,3	27,83	42,0	16,04
2008/09	-273	99,1	27,83	100,0	-
2009/10	-614	97,9	27,83	100,0	-
2010/11	-206	99,3	27,83	100,0	-
2011/12	+39	100,1	27,83	94,8	1,45
2012/13 <sup>s</sup>	-80	99,8	27,83	100,0	-

1) nach Molkereisaldierung

Stand: 30.04.2013



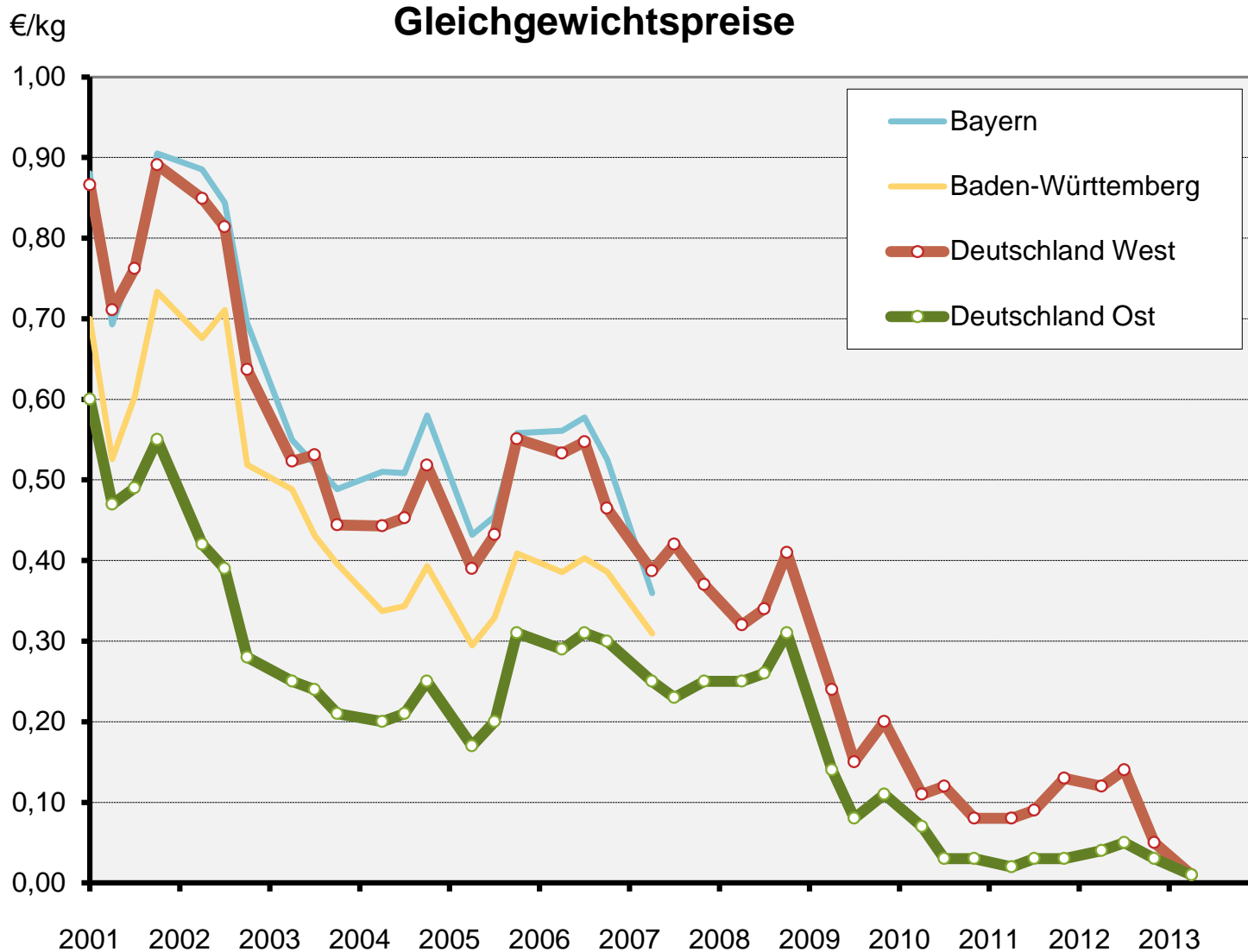


# Milchbörse in Deutschland (1)

Abb.  
12- 12

Folie erstellt  
17.04.13

Agrarmärkte 2013



Stand: 02.04.2013



**LfL**  
Märkte

Quellen: LfL; MÜSB

Institut für Ernährungswirtschaft und Märkte

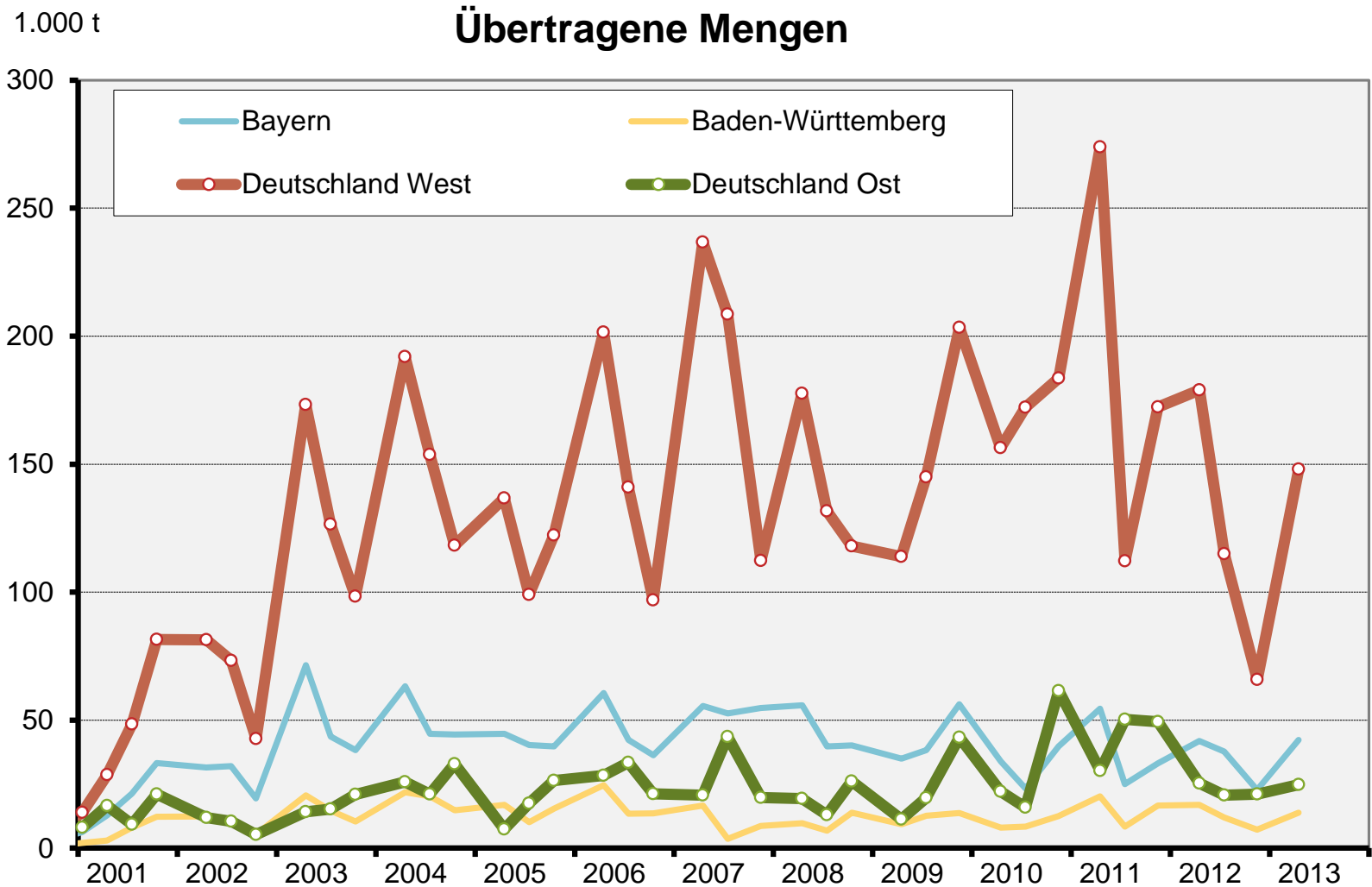


# Milchbörse in Deutschland (2)

Abb.  
12- 12

Folie erstellt  
1704.13

Agrarmärkte 2013



Stand: 02.04.2013



**LfL**  
Märkte

Quellen: LfL; MÜSB

Institut für Ernährungswirtschaft und Märkte



# Börsenergebnisse in Deutschland (1)

Tab.  
12- 19

Folie erstellt  
10.04.13

Agrarmärkte 2013

	Gleich- gewichts- preis (in Ct/kg) <sup>2)</sup>	Anbieter			Nachfrager			Menge (in 1.000 t)				
		Ins- ges.	Erfolg- reich	in %	Ins- ges.	Erfolg- reich	in %	Ange- bot	Nach- frage	Über- tragen <sup>1)</sup>	in % d. Angeb.	in % d. Nachfr.
<b>Übertragungsgebiet West</b>												
2007	40,2	8.967	7.783	87	14.783	10.091	68	377,1	456,1	320,9	85,1	70,3
2008	35,1	11.292	10.748	95	23.139	13.462	58	454,6	852,6	427,3	94,0	50,1
2009	19,4	11.742	8.648	74	16.030	11.966	75	655,5	720,6	462,2	70,5	64,1
2010	10,3	13.280	9.148	69	11.559	9.936	86	813,6	663,8	512,3	63,0	77,2
2011	9,7	9.058	8.931	99	14.238	10.016	70	568,6	906,8	558,4	98,2	61,6
2012	11,4	8.024	6.033	75	9.182	6.583	72	499,0	571,8	359,7	72,1	62,9
2013	1,0	3.221	1.385	43	1.439	1.439	100	264,6	148,1	110,0	41,6	74,3
<b>2007-2013</b>	<b>18,8</b>	<b>65.584</b>	<b>52.676</b>	<b>80</b>	<b>90.370</b>	<b>63.493</b>	<b>70</b>	<b>3.633, 0</b>	<b>4.319, 7</b>	<b>2.750,7</b>	<b>75,7</b>	<b>63,7</b>
<b>- Bayern</b>	<b>19,2</b>	<b>31.234</b>	<b>24.265</b>	<b>78</b>	<b>40.058</b>	<b>27.640</b>	<b>69</b>	<b>1.287, 0</b>	<b>1.153, 0</b>	<b>668,5</b>	<b>51,9</b>	<b>58,0</b>
<b>- Baden-W.</b>	<b>15,6</b>	<b>8.600</b>	<b>6.945</b>	<b>81</b>	<b>8.268</b>	<b>5.494</b>	<b>66</b>	<b>414,5</b>	<b>335,3</b>	<b>181,2</b>	<b>43,7</b>	<b>54,0</b>
1) in das Land 2) gewogenes Mittel												

Stand: 03.04.2013



# Börsenergebnisse in Deutschland (2)

Tab.  
12- 19

Folie erstellt  
10.04.13

Agrarmärkte 2013

	Gleich- gewichts- preis (in Ct/kg) <sup>2)</sup>	Anbieter			Nachfrager			Menge (in 1.000 t)				
		Ins- ges.	Erfolg- reich	in %	Ins- ges.	Erfolg- reich	in %	Ange- bot	Nach- frage	Über- tragen <sup>1)</sup>	in % d. Angeb.	in % d. Nachfr.
<b>Übertragungsgebiet Ost</b>												
2007	23,6	195	163	84	275	250	91	75,8	71,8	63,3	83,5	88,2
2008	27,9	211	204	97	448	233	52	62,5	113,1	58,4	93,5	51,7
2009	10,7	371	166	45	386	265	69	170,8	119,1	74,1	43,4	62,2
2010	3,9	474	196	41	322	318	99	265,0	114,9	99,5	37,5	86,6
2011	2,8	264	192	73	493	466	95	191,4	171,7	130,0	67,9	75,7
2012	4,0	158	127	80	333	247	74	86,3	115,6	67,0	77,7	58,0
2013	1,0	82	23	28	57	57	100	53,1	24,8	14,9	28,0	60,0
<b>2007-2013</b>	<b>9,7</b>	<b>1.755</b>	<b>1.071</b>	<b>61</b>	<b>2.314</b>	<b>1.836</b>	<b>79</b>	<b>904,9</b>	<b>731,0</b>	<b>507,2</b>	<b>56,1</b>	<b>69,4</b>
1) in das Land												
2) gewogenes Mittel												

Stand: 03.04.2013



# Quotensalden der einzelnen Übertragungsstellen in Deutschland

Tab.  
12- 20

Folie erstellt  
03.06.13

Agrarmärkte 2013

In 1.000 t	2007	2008	2009	2010	2011	2012	2.4.2013	2007-2013	in % der Milch-anlieferung von 2006 ▼
Niedersachsen <sup>1)</sup>	+89,6	+64,9	-21,6	+103,4	+146,8	+31,1	+5,1	<b>+419,3</b>	+5,8
Mecklenburg-Vorp.	+16,1	-0,8	+17,4	+12,9	+20,4	+4,9	+1,9	<b>+72,7</b>	+5,4
Nordrhein-Westfalen	-8,7	+3,7	+37,0	+8,9	+6,2	+11,4	+4,1	<b>+62,7</b>	+2,4
Sachsen	+0,0	+1,9	+0,1	-6,3	-3,9	+3,2	-1,6	<b>-6,5</b>	-0,4
Brandenburg	-3,6	+8,3	-3,5	-1,5	-0,8	-9,5	-2,4	<b>-13,0</b>	-1,0
Thüringen	+3,6	-7,0	-1,7	+4,5	-14,9	+0,0	+1,6	<b>-13,8</b>	-1,5
Sachsen-Anhalt	+0,0	-2,4	-12,2	-9,7	-0,8	+1,4	+0,4	<b>-23,4</b>	-2,3
<b>Bayern</b>	<b>-0,6</b>	<b>-19,5</b>	<b>-4,0</b>	<b>-67,2</b>	<b>-86,1</b>	<b>-31,3</b>	<b>-4,6</b>	<b>-213,3</b>	<b>-3,1</b>
Rheinland-Pfalz <sup>2)</sup>	-13,5	-10,5	+5,3	-2,0	-6,5	+2,7	-1,8	<b>-26,4</b>	-3,6
Baden-Württemberg	-47,2	-26,4	-7,4	-22,8	-13,8	-0,9	-0,4	<b>-119,0</b>	-5,7
Hessen	-19,6	-15,2	-9,2	-20,2	-16,5	-13,0	-2,4	<b>-96,3</b>	-9,9

1) Niedersachsen, Bremen, Hamburg, Schleswig-Holstein  
2) Rheinland-Pfalz, Saarland

Stand: 03.04.2013



# Milchkuhbestand, Milcherzeugung und Milchleistung in Deutschland (1)

Tab.  
12- 21

Folie erstellt  
02.05.13

Agrarmärkte 2013

Jahr	Milch-kühe <sup>1)</sup> 1.000 Stück	Halter <sup>2)</sup> 1.000	Kühe je Halter Stück	Milchleistung kg/Kuh	Erzeugung 1.000 t
<b>Bayern</b>					
1970	1.965	266,3	7,4	3.498	6.874
1980	1.985	175,2	11,3	4.279	8.493
1990	1.844	119,3	15,5	4.415	8.142
2000	1.416	62,2	23,1	5.406	7.650
2010	1.244	42,1	29,2	6.238	7.759
2011	1.235	39,9	30,9	6.420	7.931
2012	1.219	39,1	31,5	6.490	7.914
12/11 in %	-1,3	-2,0	+1,9	+1,1	-0,2
12/00 in %	-13,9	-37,1	+36,4	+20,1	+3,5
<b>Deutschland insgesamt</b>					
<b>1990</b>	<b>6.355</b>	<b>255,7</b>	<b>24,9</b>	<b>4.710</b>	<b>31.307</b>
<b>2000</b>	<b>4.564</b>	<b>135,6</b>	<b>33,7</b>	<b>6.122</b>	<b>28.332</b>
<b>2010</b>	<b>4.182</b>	<b>89,8</b>	<b>44,7</b>	<b>7.085</b>	<b>29.629</b>
<b>2011</b>	<b>4.190</b>	<b>89,0</b>	<b>47,0</b>	<b>7.240</b>	<b>30.336</b>
<b>2012</b>	<b>4.191</b>	<b>84,9</b>	<b>49,4</b>	<b>7.280</b>	<b>30.506</b>
<b>12/11 in %</b>	<b>+0,0</b>	<b>-4,6</b>	<b>+5,1</b>	<b>+0,6</b>	<b>+0,6</b>
<b>12/00 in %</b>	<b>-8,2</b>	<b>-37,4</b>	<b>+46,6</b>	<b>+18,9</b>	<b>+7,7</b>

Zahl der Milchkühe ab 2008 aus HIT, dadurch eingeschränkte Vergleichbarkeit mit den Vorjahren  
 1) Dezemberzählung, ab 1998 Novemberzählung  
 2) Maizählung

Stand: 30.04.2013



# Milchkuhbestand, Milcherzeugung und Milchleistung in Deutschland (2)

Tab.  
12- 21

Folie erstellt  
02.05.13

Agrarmärkte 2013

Jahr	Milch-kühe <sup>1)</sup> 1.000 Stück	Halter <sup>2)</sup> 1.000	Kühe je Halter Stück	Milchleistung kg/Kuh	Erzeugung 1.000 t
<b>Alte Bundesländer</b>					
1970	5.561	757,5	7,3	3.800	21.856
1980	5.469	430,9	12,7	4.538	24.779
1990	4.771	275,1	17,3	4.881	23.672
2000	3.690	130,0	28,4	5.911	22.044
2010	3.413	85,9	38,6	6.786	23.286
2011	3.437	84,3	40,7	6.957	23.913
2012	3.435	80,4	42,7	6.979	23.971
12/11 in %	-0,1	-4,6	+4,9	+0,3	+0,2
12/00 in %	-6,9	-38,2	+50,4	+18,1	+8,7
<b>Neue Bundesländer</b>					
1990	1.584	9,7	163,3	4.260	7.635
2000	874	5,6	155,0	6.994	6.289
2010	750	4,8	154,9	8.457	6.343
2011	753	4,7	161,0	8.532	6.424
2012	756	4,5	167,4	8.649	6.535
12/11 in %	+0,4	-4,3	+4,0	+1,4	+1,7
12/00 in %	-13,5	-19,6	+8,0	+23,7	+3,9

Zahl der Milchkühe ab 2008 aus HIT, dadurch eingeschränkte Vergleichbarkeit mit den Vorjahren  
 1) Dezemberzählung, ab 1998 Novemberzählung  
 2) Maizählung

Stand: 30.04.2013

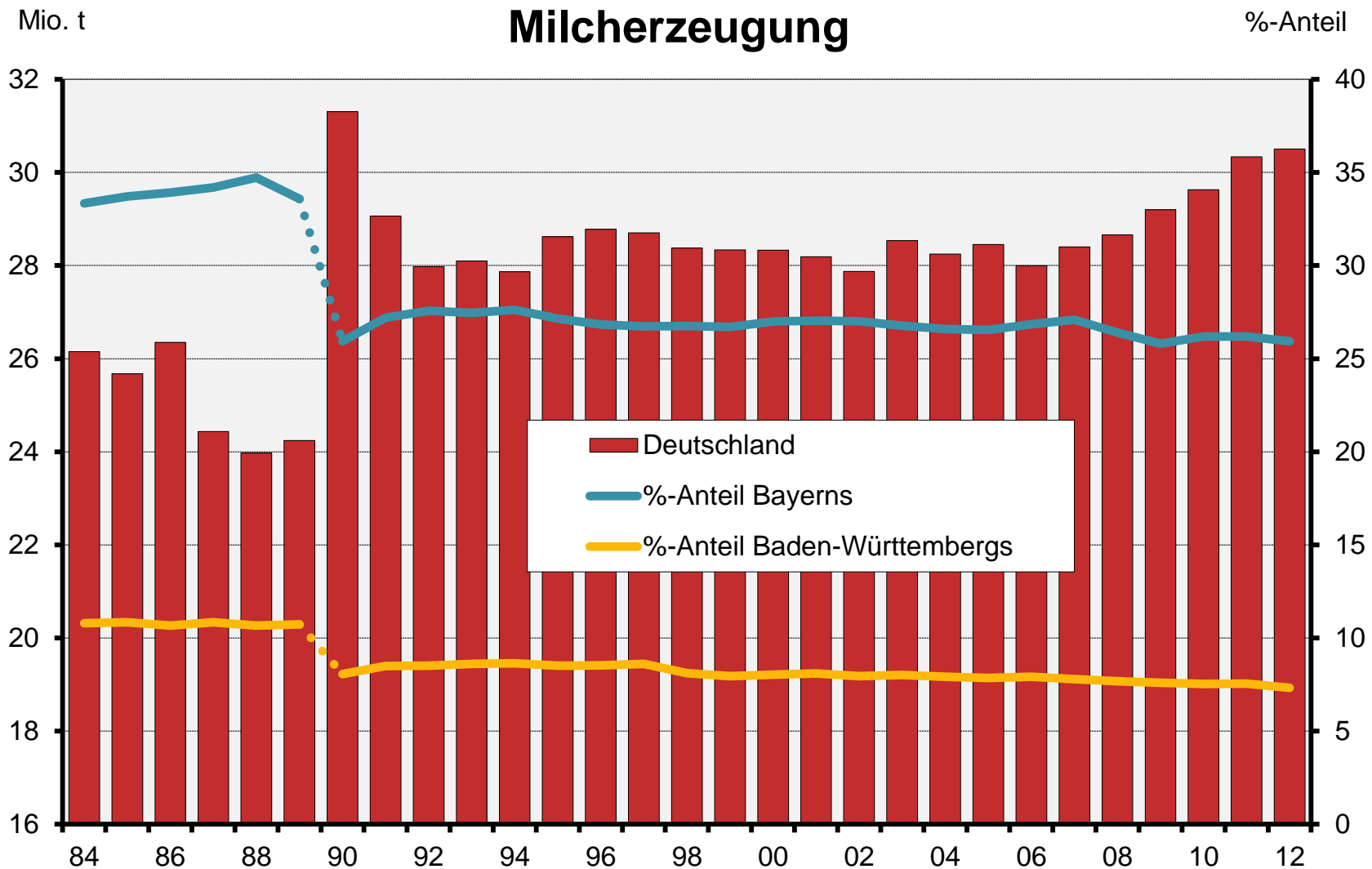


# Milchleistung und Milcherzeugung (1)

Abb.  
12- 13

Folie erstellt  
04.06.13

Agrarmärkte 2013



Stand: 27.04.2013



**LfL**  
Märkte

Quellen: DESTATIS; Stat. Landesämter; BMELV

Institut für Ernährungswirtschaft und Märkte



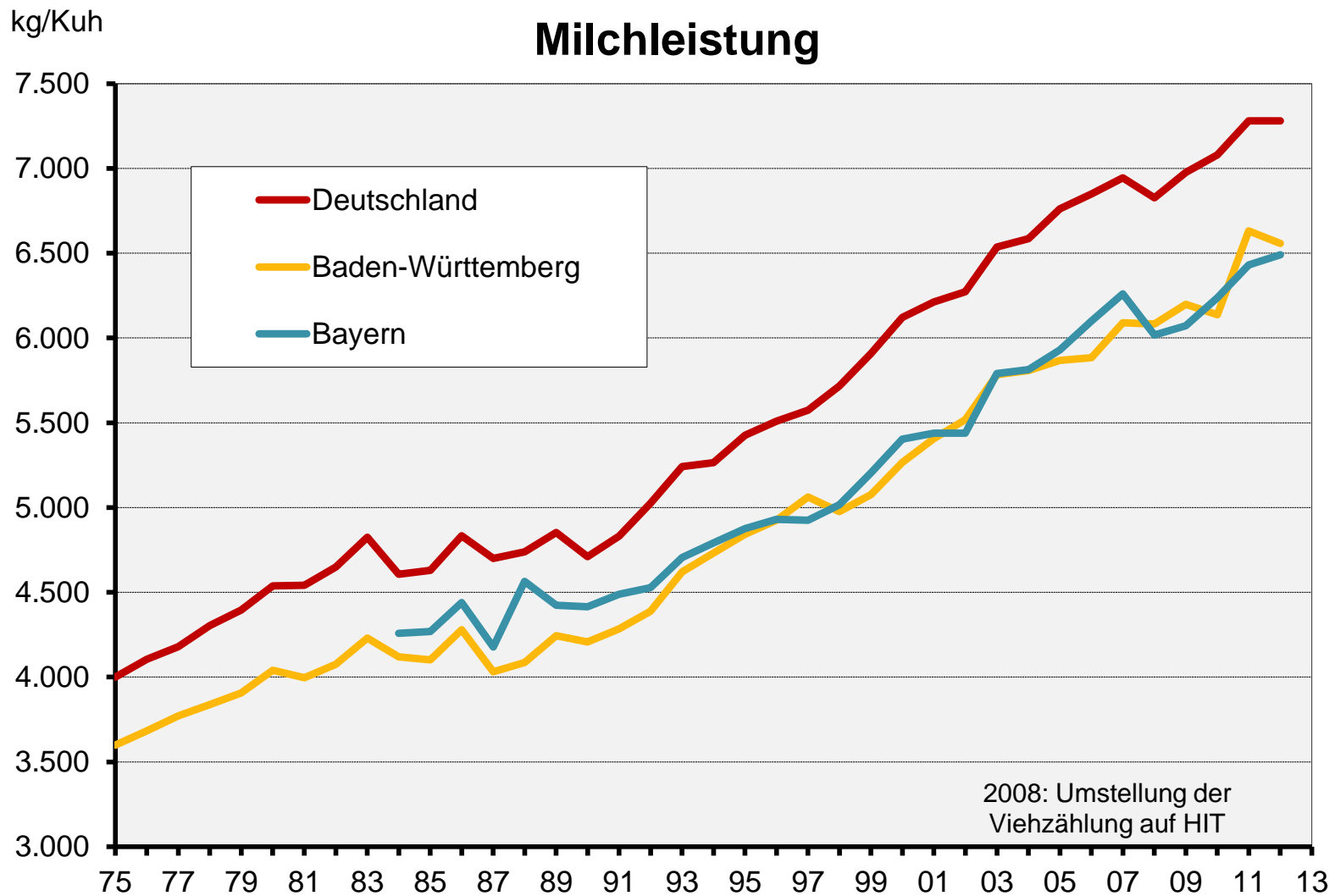


# Milchleistung und Milcherzeugung (2)

Tab. 12- 13

Folie erstellt 04.06.13

Agrarmärkte 2013



Stand: 27.04.2013



**LFL**  
Märkte

Quellen: DESTATIS; Stat. Landesämter; BMELV

Institut für Ernährungswirtschaft und Märkte



# Top-20 Molkereien in Deutschland 2010/11

Tab.  
12- 22

Folie erstellt  
04.06.13

Agrarmärkte 2013

Nr	Unternehmen	Ort	Umsatz In Mio. € ▼	Milchmenge In 1.000 t
1	DMK Deutsches Milchkontor GmbH	Zeven	4.600	6.900
2	Arla Foods (MUH, Hansa-Milch, Allgäuland)	Pronsfeld, Upahl	1.303	2.489
3	Hochwald Foods GmbH	Thalfang	1.194	2.047
4	Bayernland eG	Nürnberg	1.146	700
5	Hochland SE	Heimenkirch	1.110	483
6	Unternehmensgruppe Theo Müller	Aretsried/Freising	1.000	2.000
7	Meggle AG	Wasserburg	900	750
8	Zott SE & Co. KG	Mertingen	815	852
9	Ehrmann AG	Oberschöneegg	685	465
10	FrieslandCampina Germany GmbH	Heilbronn	600	700
11	Danone GmbH	Haar	589	325
12	Fude + Serrahn Milchprodukte GmbH & Co KG	Hamburg	508	300
13	Omira Oberland Milchverwertung GmbH	Ravensburg	503	952
14	Molkerei Ammerland eG	Wiefelstede	491	1.077
15	Bayerische Milchindustrie eG	Landshut	481	807
16	Käserei Champion Hofmeister GmbH & Co. KG	Lauben	480	400
17	Uelzena eG	Uelzen	442	439
18	Rücker GmbH	Aurich	435	800
19	frischli Milchwerke GmbH	Rehburg-Loccum	379	735
20	Goldsteig Käsereien Bayerwald GmbH	Cham	357	735

Stand: 15.04.2013

# Struktur der Molkereiunternehmen in Deutschland



Tab.  
12- 23

Folie erstellt  
04.06.13

Agrarmärkte 2013

Entsprechend der jährlichen Milchverarbeitung in 1.000 t	Unternehmen						Verarbeitung					
	Anzahl			in %			in Mio. t			in %		
	2000	2006	2009	2000	2006	2009	2000	2006	2009	1997	2006	2009
<b>Deutschland</b>												
unter 50	118	99	102	47	50	52	1,8	1,5	1,0	5	4	3
50 -100	47	23	25	19	12	13	3,4	1,7	1,9	10	5	7
100 - 300	57	48	39	23	24	20	9,6	8,3	7,2	29	24	25
300 - 500	15	14	14	6	7	7	6,0	5,1	5,7	18	15	20
über 500	13	14	13	5	7	7	12,7	18,5	13,3	38	53	46
<b>Insgesamt</b>	<b>251</b>	<b>198</b>	<b>196</b>	<b>100</b>	<b>100</b>	<b>100</b>	<b>33,5</b>	<b>35,1</b>	<b>29,0</b>	<b>100</b>	<b>100</b>	<b>100</b>
<b>Baden-Württemberg</b>												
unter 20	9	7	9	45	39	50	0,03	0,02	0,02	1	1	1
20 - 75	4	4	3	20	22	17	0,19	0,16	0,13	9	7	6
75 - 200	2	2	2	10	11	11	0,24	0,20	0,31	12	9	15
über 200	5	5	4	25	28	22	1,61	1,77	1,64	78	82	78
<b>Insgesamt</b>	<b>20</b>	<b>18</b>	<b>18</b>	<b>100</b>	<b>100</b>	<b>100</b>	<b>2,07</b>	<b>2,15</b>	<b>2,11</b>	<b>100</b>	<b>100</b>	<b>100</b>
<b>Bayern</b>												
unter 20	36	30	33	39	37	43	0,18	0,08	0,10	2	1	1
20 - 75	10	13	6	11	16	8	0,55	0,65	0,32	6	7	3
75 - 200	30	19	18	33	23	24	3,63	2,46	2,24	39	26	23
über 200	16	20	19	17	24	25	5,03	6,40	7,22	54	67	72
<b>Insgesamt</b>	<b>92</b>	<b>82</b>	<b>76</b>	<b>100</b>	<b>100</b>	<b>100</b>	<b>9,39</b>	<b>9,59</b>	<b>9,98</b>	<b>100</b>	<b>100</b>	<b>100</b>

Stand: 12.04.2013



# Versorgung mit Milchprodukten in Deutschland (1)

Tab.  
12- 24

Folie erstellt  
14.05.13

Agrarmärkte 2013

in 1.000 t		2000	2010	2011 <sup>v</sup>	11/10 in %	11/00 in %	in 1.000 t		2000	2010	2011 <sup>v</sup>	11/10 in %	11/00 in %
<b>Konsum- u. Butter- milch<sup>1)</sup></b>	Herst.	5.442	5.521	5.496	-0,5	+1,0	<b>Frischm.- erzeugn. o. Sahne.<sup>1)</sup></b>	Herst.	8.299	8.657	8.676	+0,2	+4,5
	Verbr.	4.815	4.506	4.497	-0,2	-6,6		Verbr.	7.111	6.941	6.963	+0,3	-2,1
	<i>kg/Kopf</i>	58,6	55,1	55,3	+0,3	-5,6		<i>kg/Kopf</i>	86,5	84,9	85,6	+0,9	-1,0
	SVG %	113	123	122	.	.		SVG %	117	125	125	.	.
<b>Sahne- erzeugnisse</b>	Herst.	551	556	547	-1,6	-0,7	<b>Kondens- milch</b>	Herst.	567	420	412	-1,9	-27,3
	Verbr.	522	463	457	-1,3	-12,4		Verbr.	418	219	210	-3,9	-49,8
	<i>kg/Kopf</i>	6,4	5,7	5,6	-0,8	-11,5		<i>kg/Kopf</i>	5,1	2,7	2,6	-3,4	-49,3
	SVG %	106	120	120	.	.		SVG %	136	192	196	.	.
<b>Sauerm.- u. Milch- misch- erzeugn.<sup>2)</sup></b>	Herst.	2.733	3.008	3.050	+1,4	+11,6	<b>Butter</b>	Herst.	426	450	474	+5,4	+11,3
	Verbr.	2.296	2.435	2.466	+1,3	+7,4		Verbr.	545	476	482	+1,3	-11,6
	<i>kg/Kopf</i>	27,9	29,8	30,3	+1,8	+8,5		<i>kg/Kopf</i>	6,6	5,8	5,9	+1,8	-10,6
	SVG %	119	124	124	.	.		SVG %	78	95	98	.	.

1) einschl. Milchverwendung im Erzeugerhaushalt

2) Sauermilch-, Kefir-, Joghurt- und Milchlischerzeugnisse sowie Milchlischergetränke

3) einschl. Provolone

4) einschl. sonstiger Trockenmilcherzeugnisse für Futterzwecke, umgerechnet in Magermilchpulverwert

5) einschl. sonstiger Trockenmilcherzeugnisse für Nahrungszwecke

Stand: 30.04.2013



# Versorgung mit Milchprodukten in Deutschland (2)

Tab.  
12- 24

Folie erstellt  
14.05.13

Agrarmärkte 2013

in 1.000 t		2000	2010	2011 <sup>v</sup>	11/10 in %	11/00 in %	in 1.000 t		2000	2010	2011 <sup>v</sup>	11/10 in %	11/00 in %
<b>Hart-, Schnitt-, Weichkäse<sup>3)</sup></b>	Herst.	814	1.108	1.088	-1,8	+33,6	<b>Pasta filata Käse</b>	Herst.	81	246	270	+9,8	+232,2
	Verbr.	742	868	863	-0,6	+16,4		Verbr.	103	274	295	+7,4	+187,4
	kg/Kopf	9,0	10,6	10,6	±0,0	+17,6		kg/Kopf	1,3	3,4	3,6	+8,0	+190,4
	SVG %	99	118	116	.	.		SVG %	79	90	92	.	.
<b>Schmelz- käse</b>	Herst.	171	183	177	-3,0	+3,9	<b>Käse insgesamt</b>	Herst.	1.857	2.354	2.376	+1,0	+28,0
	Verbr.	123	131	129	-1,7	+4,8		Verbr.	1.728	1.869	1.878	+0,5	+8,7
	kg/Kopf	1,5	1,6	1,6	-1,2	+5,9		kg/Kopf	21,0	22,9	23,1	+1,0	+9,8
	SVG %	139	140	138	.	.		SVG %	103	121	.	.	.
<b>Frisch- käse</b>	Herst.	759	787	812	+3,2	+6,9	<b>Sahne-, Voll- u. teilentr. Milchp.<sup>5)</sup></b>	Herst.	185	154	168	+9,6	-9,2
	Verbr.	718	549	547	-0,3	-23,8		Verbr.	142	109	131	+20,1	-7,3
	kg/Kopf	8,7	6,7	6,7	+0,2	-23,0		kg/Kopf	1,7	1,3	1,6	+20,7	-6,3
	SVG %	106	143	148	.	.		SVG %	131	140	128	.	.
<b>Mager- u. Butter- milch- pulver<sup>4)</sup></b>	Herst.	335	273	319	+16,8	-4,8	<b>Molken- pulver</b>	Herst.	228	369	372	+0,8	+63,2
	Verbr.	163	120	173	+44,0	+6,4		Verbr.	106	82	90	+9,0	-15,4
	kg/Kopf	2,0	1,5	2,1	+44,8	+7,5		kg/Kopf	1,3	1,0	1,1	+9,5	-14,5
	SVG	206	227	184	.	.		SVG %	215	448	415	.	.

1) einschl. Milchverwendung im Erzeugerhaushalt

2) Sauermilch-, Kefir-, Joghurt- und Milchlischerzeugnisse sowie Milchlischergetränke

3) einschl. Provolone

4) einschl. sonstiger Trockenmilcherzeugnisse für Futterzwecke, umgerechnet in Magermilchpulverwert

5) einschl. sonstiger Trockenmilcherzeugnisse für Nahrungszwecke

Stand: 30.04.2013

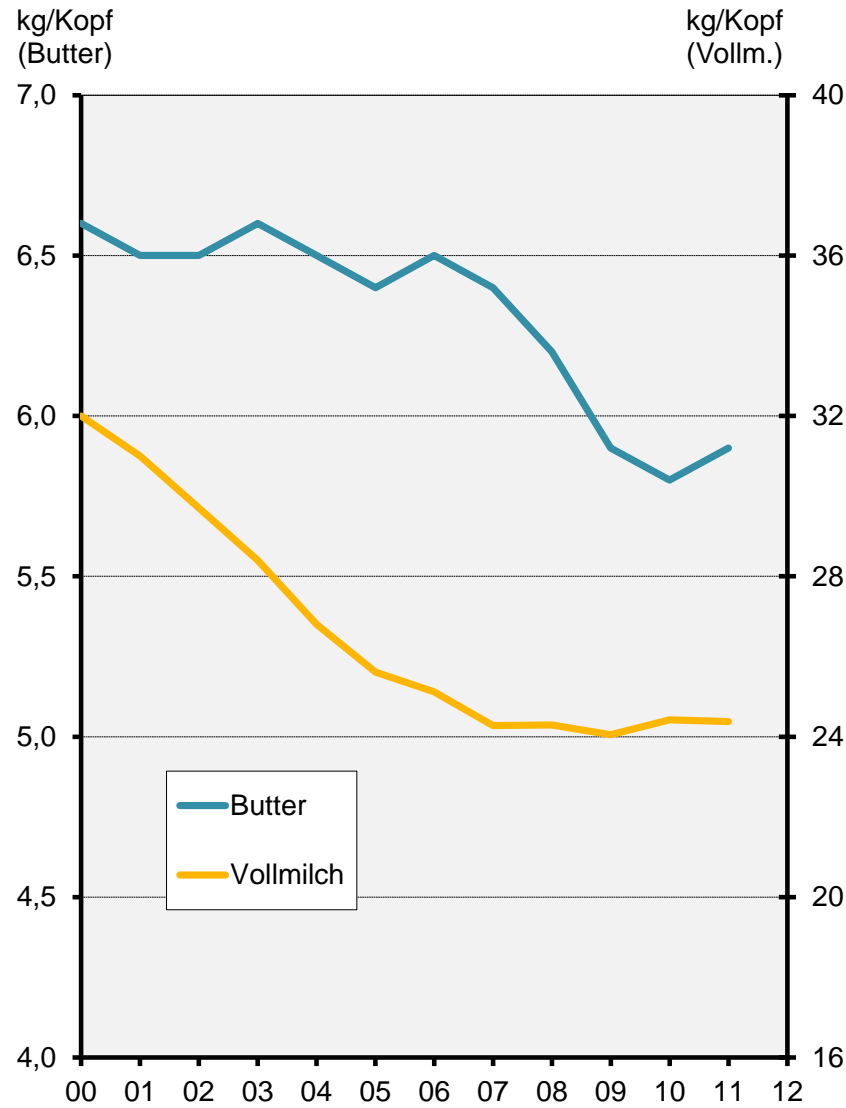
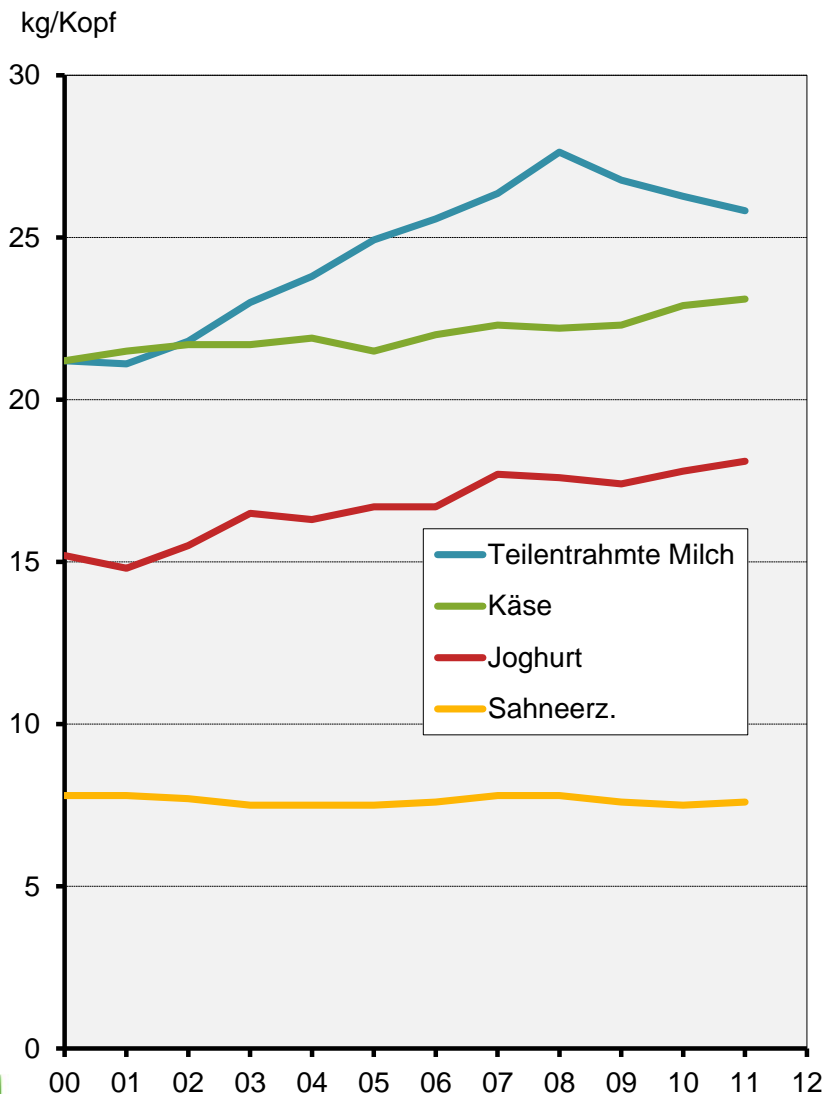


# Pro-Kopf-Verbrauch von Milchprodukten in Deutschland

Abb. 12- 14

Folie erstellt 02.05.13

Agrarmärkte 2013



Stand: 27.04.2013



LFL Märkte

Quelle: BLE



# Außenhandel Deutschlands mit Milch und Milchprodukten (1)

Tab.  
12- 25

Folie erstellt  
02.05.13

Agrarmärkte 2013

in 1.000 t	2010	2011	2012 <sup>v</sup> ▼	12/11 in %
<b>Konsum- und Verarbeitungsmilch</b>				
<b>Importe</b>	<b>1.637,2</b>	<b>1.779,4</b>	<b>1.669,0</b>	<b>-6,2</b>
- Tschechien	390,5	467,4	465,8	-0,3
- Österreich	251,2	291,0	292,1	+0,4
- Belgien	263,9	252,4	240,5	-4,7
- Niederlande	252,9	258,4	96,2	-62,8
- Luxemburg	116,8	117,8	118,8	+0,8
<b>Exporte</b>	<b>2.453,8</b>	<b>2.471,3</b>	<b>2.267,2</b>	<b>-8,3</b>
- Italien	1.051,3	990,4	845,8	-14,6
- Niederlande	456,9	461,3	407,5	-11,7
- Belgien	369,5	389,9	409,3	+5,0
<b>Joghurt, Milchlisch-erzeugnisse<sup>1)</sup> und -getränke</b>				
<b>Importe</b>	<b>239,2</b>	<b>228,9</b>	<b>215,3</b>	<b>-5,9</b>
<b>Exporte</b>	<b>830,2</b>	<b>820,2</b>	<b>782,3</b>	<b>-4,6</b>

1) Joghurt, Buttermilch, Kefir, Buttermilch, saurer Rahm, flüssig

Stand: 30.04.2013

# Außenhandel Deutschlands mit Milch und Milchprodukten (2)



Tab.  
12- 25

Folie erstellt  
02.05.13

Agrarmärkte 2013

in 1.000 t	2010	2011	2012 <sup>v</sup> ▼	12/11 in %
<b>Butter und Butterschmalz</b>				
<b>Importe</b>	<b>139,4</b>	<b>127,9</b>	<b>124,5</b>	<b>-2,7</b>
- Irland	57,6	55,2	51,5	-6,7
- Niederlande	26,2	18,7	22,2	+18,7
- Drittländer	6,2	6,5	4,4	-32,3
<b>Exporte</b>	<b>125,0</b>	<b>107,5</b>	<b>119,0</b>	<b>+10,7</b>
- Frankreich	15,0	16,9	18,3	+8,3
- Niederlande	8,9	12,5	14,5	+16,0
- Drittländer	21,8	11,7	10,1	-13,7
- Italien	26,2	8,2	9,0	+9,8
<b>Käse</b>				
<b>Importe</b>	<b>638,6</b>	<b>669,1</b>	<b>680,2</b>	<b>+1,7</b>
- Niederlande	236,9	230,7	237,3	+2,9
- Frankreich	127,2	137,2	131,0	-4,5
- Dänemark	79,3	72,8	82,1	+12,8
- Schweiz	22,8	26,9	30,2	+12,3
<b>Exporte</b>	<b>1.026,3</b>	<b>1.056,7</b>	<b>1.121,5</b>	<b>+6,1</b>
- Italien	230,1	247,8	254,2	+2,6
- Niederlande	123,7	122,9	134,6	+9,5
- Drittländer	147,8	129,6	147,1	+13,5
- Frankreich	77,4	73,7	71,6	-2,8
- Österreich	63,3	67,0	69,2	+3,3

1) Joghurt, Buttermilch, Kefir, Buttermilch, saurer Rahm, flüssig

Stand: 30.04.2013





# Außenhandel Deutschlands mit Milch und Milchprodukten (3)



Tab.  
12- 25

Folie erstellt  
02.05.13

Agrarmärkte 2013

in 1.000 t	2010	2011	2012 <sup>v</sup> ▼	12/11 in %
<b>Kondensmilch</b>				
<b>Importe</b>	<b>88,6</b>	<b>80,3</b>	<b>79,3</b>	<b>-1,2</b>
<b>Exporte</b>	<b>290,3</b>	<b>283,2</b>	<b>312,6</b>	<b>+10,4</b>
- Niederlande	57,7	55,5	61,7	+11,2
- Griechenland	60,6	54,4	56,9	+4,6
- Drittländer	74,3	70,7	104,2	+47,4
<b>Magermilchpulver</b>				
<b>Importe</b>	<b>59,7</b>	<b>63,8</b>	<b>53,8</b>	<b>-15,7</b>
- Niederlande	19,5	20,3	20,6	+1,5
- Frankreich	6,1	3,9	8,6	-120,5
<b>Exporte</b>	<b>223,1</b>	<b>297,9</b>	<b>282,0</b>	<b>-5,3</b>
- Drittländer	50,4	103,9	107,5	+3,5
- Niederlande	66,9	77,8	63,0	-19,0
- Italien	40,0	31,2	34,3	+9,9
<b>Molkenpulver</b>				
<b>Importe</b>	<b>73,8</b>	<b>77,8</b>	<b>92,6</b>	<b>+19,0</b>
<b>Exporte</b>	<b>357,2</b>	<b>356,7</b>	<b>356,5</b>	<b>-0,1</b>

1) Joghurt, Buttermilch, Kefir, Buttermilch, saurer Rahm, flüssig

Stand: 30.04.2013



# Verbraucher- und Erzeugerpreise in Deutschland

Tab.  
12- 26

Folie erstellt  
03.06.13

Agrarmärkte 2013

in €/100 kg	1990	2000	2010	2011	2012 <sup>s</sup> ▼	2012/11 in ct/kg
<b>Verbraucherpreis<sup>1)</sup></b>	<b>66</b>	<b>55</b>	<b>62</b>	<b>65</b>	<b>62</b>	<b>-3,0</b>
<b>Erzeuger-preise<sup>2)</sup></b>						
<b>Bayern</b>	<b>31,7</b>	<b>30,5</b>	<b>31,4</b>	<b>35,5</b>	<b>33,5</b>	<b>-2,0</b>
Baden-Württ.	32,6	30,1	31,4	35,3	32,6	-2,7
Nordrh.-Westfalen	33,4	29,8	30,9	34,7	32,9	-1,8
Thüringen	.	29,7	30,4	35,3	32,4	-2,9
Meckl.-Vorpomm.	.	30,1	29,9	34,4	32,3	-2,1
Schl.-Holstein	29,9	30,1	30,6	34,8	31,8	-3,0
Niedersachsen, Bremen	31,6	29,3	30,7	34,6	31,5	-3,1
Sachsen-Anhalt	.	29,2	30,3	34,4	31,5	-2,9
Brandenburg	.	30,0	30,9	34,8	31,5	-3,3
Sachsen	.	30,0	30,8	35,0	31,4	-3,6
Hessen <sup>3)</sup>	32,9	29,5				
Rheinland-Pfalz <sup>3)</sup>	34,6	30,8	} 30,3	} 33,8	} 31,3	} -2,5
<b>Alte Bundesl.</b>	<b>32,0</b>	<b>30,0</b>	<b>31,0</b>	<b>34,9</b>	<b>32,4</b>	<b>-2,5</b>
<b>Neue Bundesl.</b>	<b>27,5</b>	<b>29,9</b>	<b>30,5</b>	<b>34,7</b>	<b>31,7</b>	<b>-3,0</b>
<b>Deutschland</b>	<b>.</b>	<b>30,0</b>	<b>30,8</b>	<b>34,8</b>	<b>32,2</b>	<b>-2,6</b>

1) frische Vollmilch, in standfesten Plastik- oder Kartonpackungen, 3,5% Fett.

2) Preise für angelieferte Vollmilch in €/100kg, bei 3,7% Fett und 3,4% Eiweiß, ab 2010 bei 4,0% Fett und 3,4 % Eiweiß, ab Hof, inkl. Abschlusszahlungen Rückvergütungen, ohne MwSt.

3) ab 2009: Hessen, Rheinland- Pfalz und Saarland

Stand: 29.04.2013

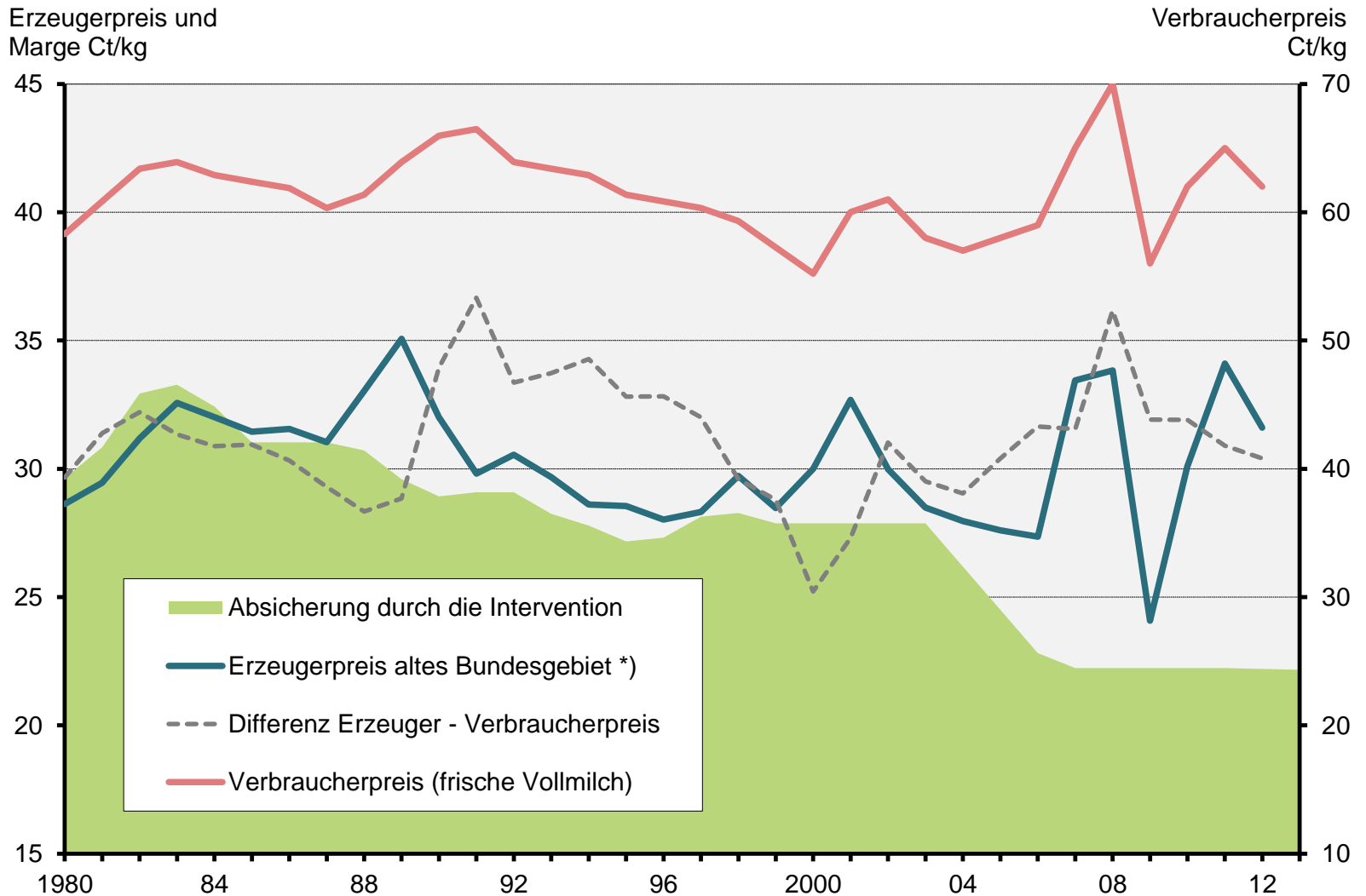


# Milchpreise in Deutschland

Abb.  
12- 15

Folie erstellt  
04.06.13

Agrarmärkte 2013



\*) ab Hof, bei 3,7% Fett und 3,4% Eiweiß, o.MwSt.

Stand: 27.04.2013



**LfL**  
Märkte

Quelle: BMELV

Institut für Ernährungswirtschaft und Märkte



# Milchpreise nach Bundesländern 2010 - 2012

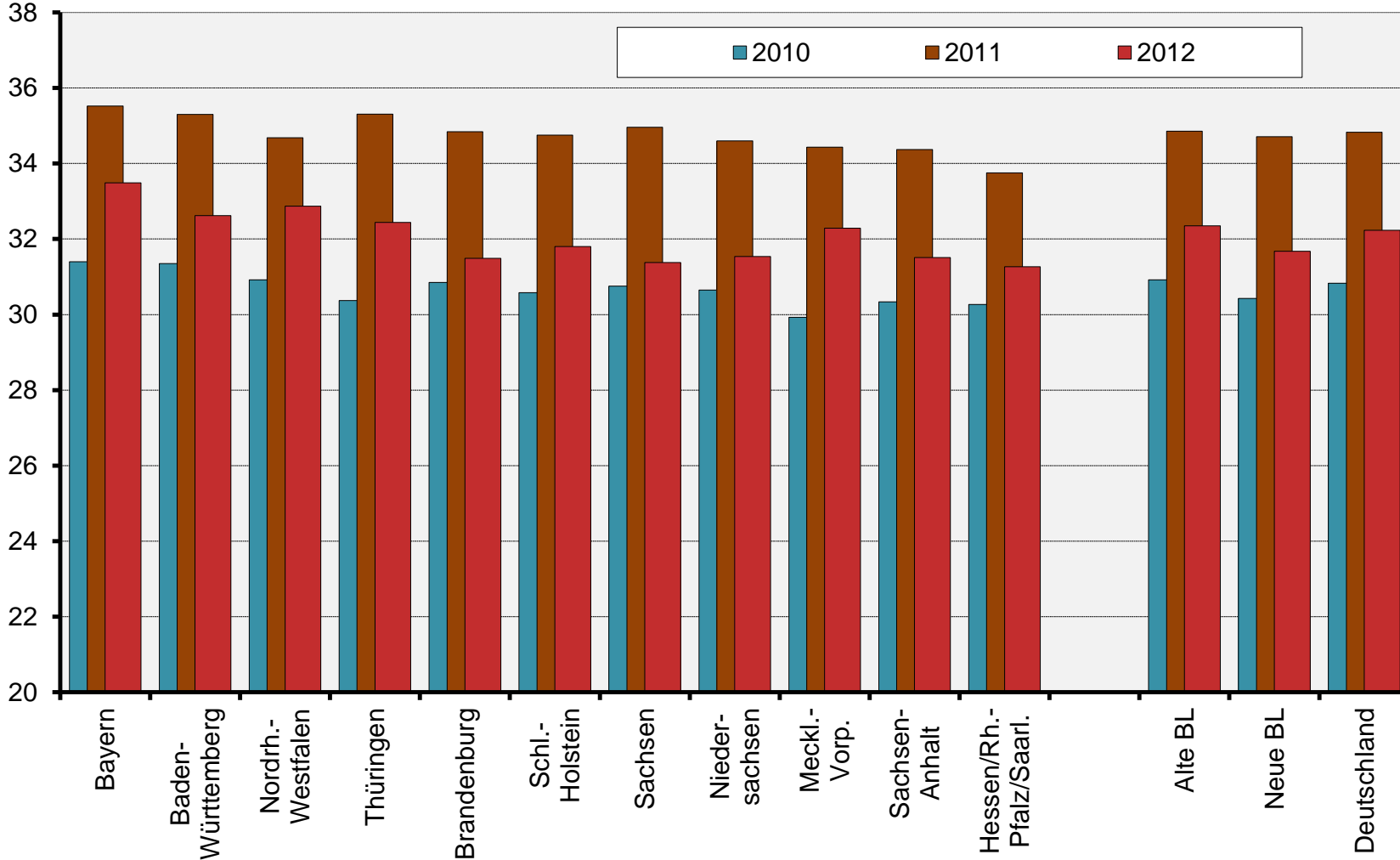
Abb. 12- 16

Folie erstellt 02.05.13

Agrarmärkte 2013

EUR/dt

bei 4,0 % Fett und 3,4 % Eiweiß,  
inkl. aller Zu- und Abschläge, ohne MwSt.



**LfL**  
Märkte

Quelle: BMELV

Stand: 27.04.2013

Institut für Ernährungswirtschaft und Märkte



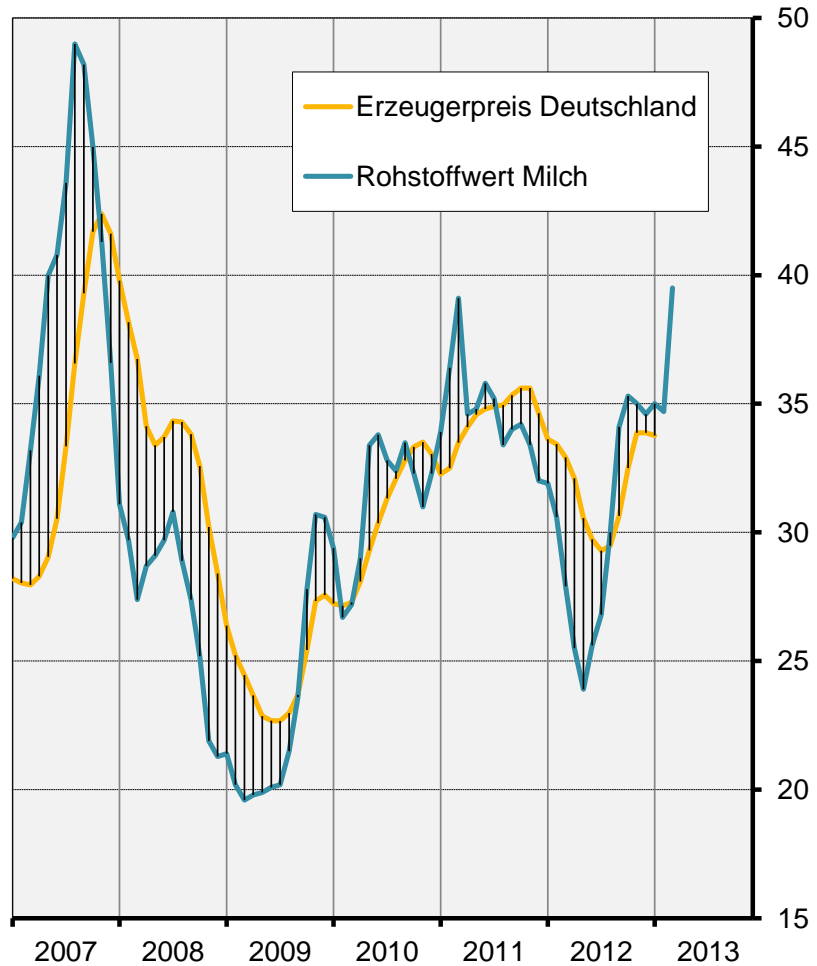
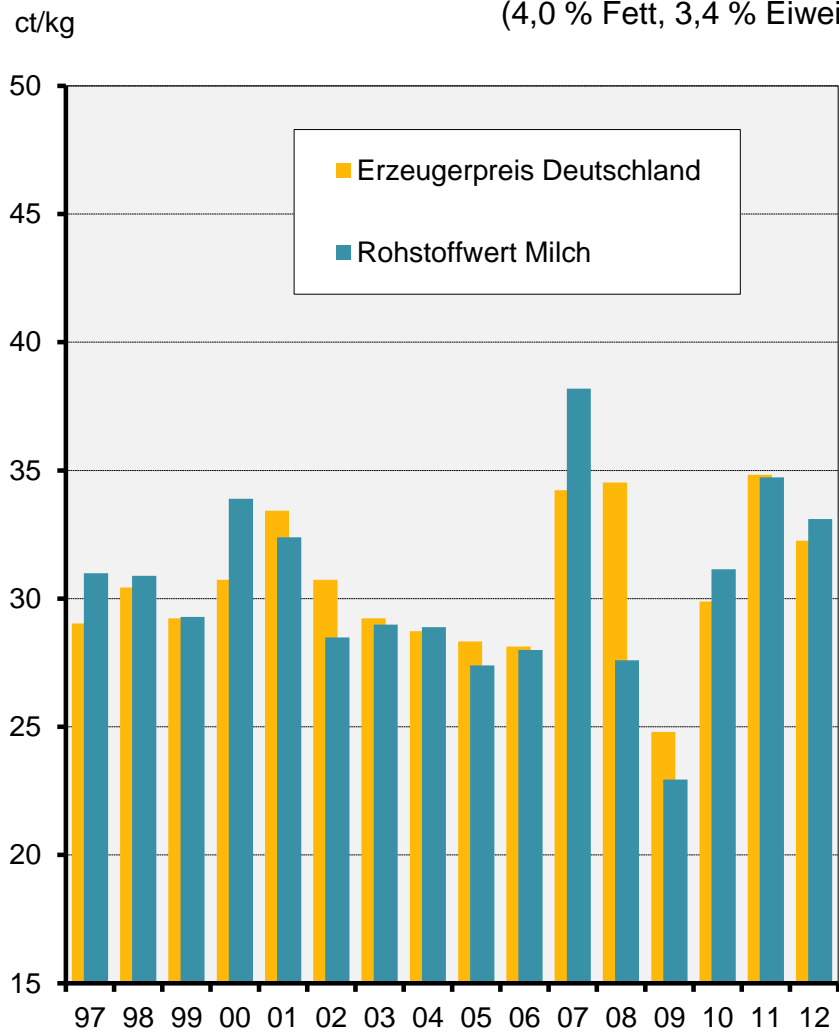
# Entwicklung des "Rohstoffwertes Milch"

Abb. 12- 17

Folie erstellt 04.06.13

Agrarmärkte 2013

(4,0 % Fett, 3,4 % Eiweiß, ab Hof, netto ohne MwSt.)



Stand: 12.04.2013



**LfL**  
Märkte

Quellen: Ife Kiel; BMELV

Institut für Ernährungswirtschaft und Märkte

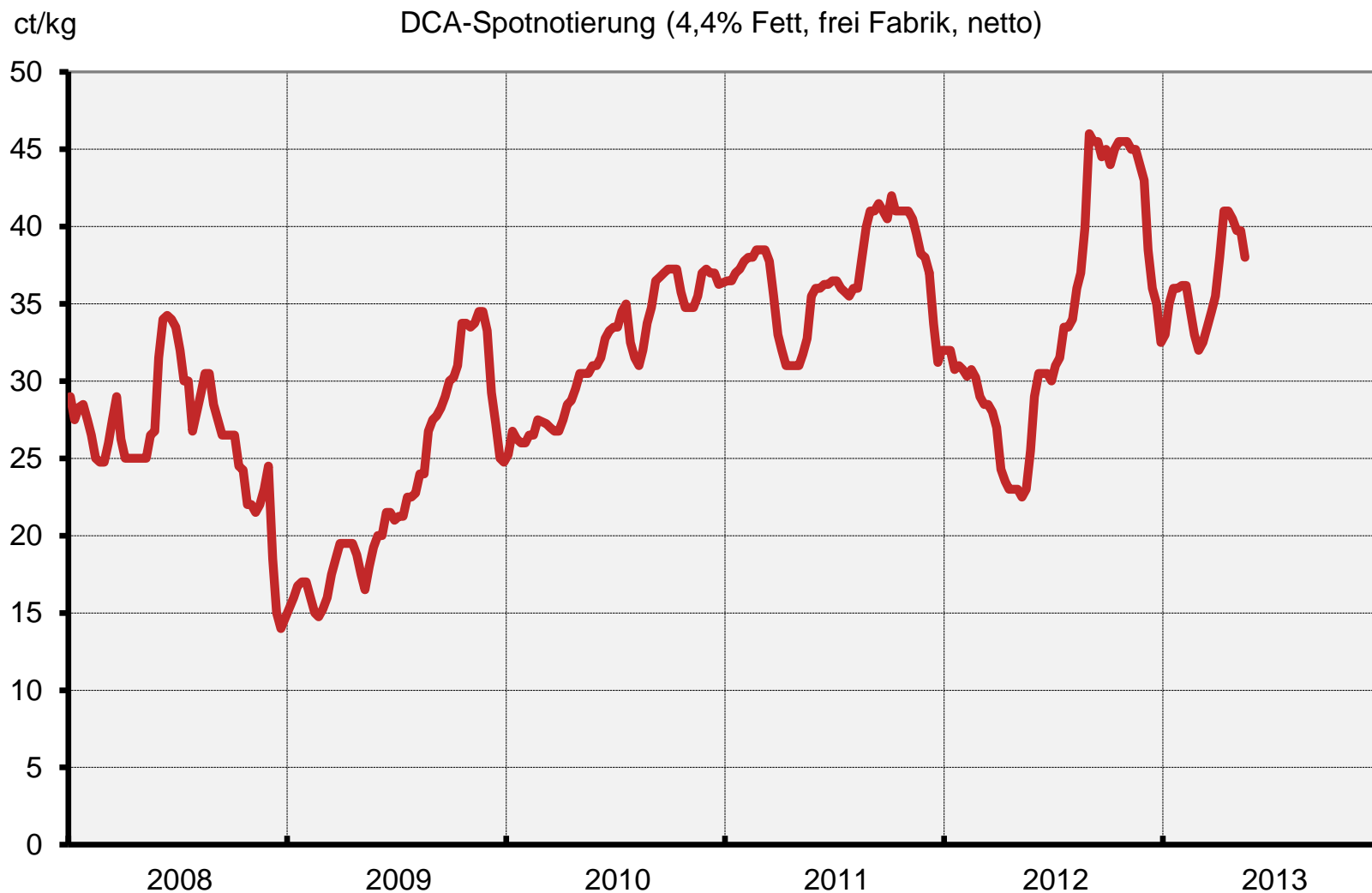


# Spotmarktpreise in den Niederlanden

Abb.  
12- 18

Folie erstellt  
04.06.13

Agrarmärkte 2013



**LFL**  
Märkte

Quelle: DCA-Markt

Stand: 12.04.2013

Institut für Ernährungswirtschaft und Märkte



# Nach Marktstrukturgesetz anerkannte Milcherzeugergemeinschaften in Bayern 2012

Tab.  
12- 27

Folie erstellt  
02.05.13

Agrarmärkte 2013

Regierungsbezirk	MEG	Milchlieferanten der MEG	Milchanlieferung der MEG ▼ in Mio. kg
Oberbayern	26	10.789	2.006
Oberpfalz	10	4.796	930
Niederbayern	12	4.325	806
Schwaben	24	2.896	671
Mittelfranken	14	2.733	553
Oberfranken	4	1.711	569
Unterfranken	5	376	70
<b>Bayern</b>	<b>95</b>	<b>27.626</b>	<b>5.605</b>
<i>2012/11 in %</i>	<i>+2,1</i>	<i>-0,3</i>	<i>+3,1</i>

Stand: 08.04.2013

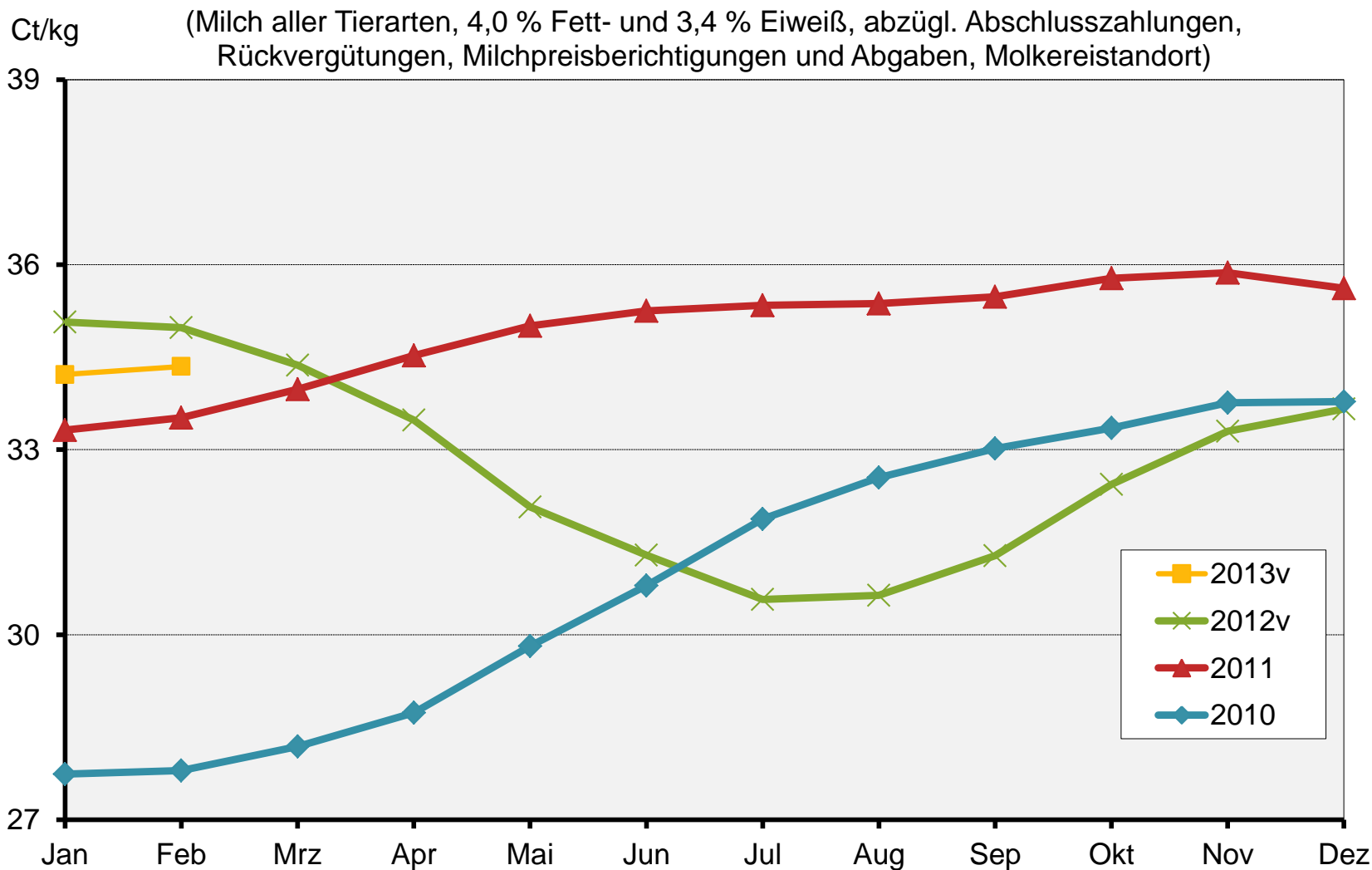


# Milcherzeugerpreise in Bayern

Abb.  
12- 19

Folie erstellt  
14.06.13

Agrarmärkte 2013



Stand: 14.06.2013



**LfL**  
Märkte

Quellen: LfL; BLE

Institut für Ernährungswirtschaft und Märkte



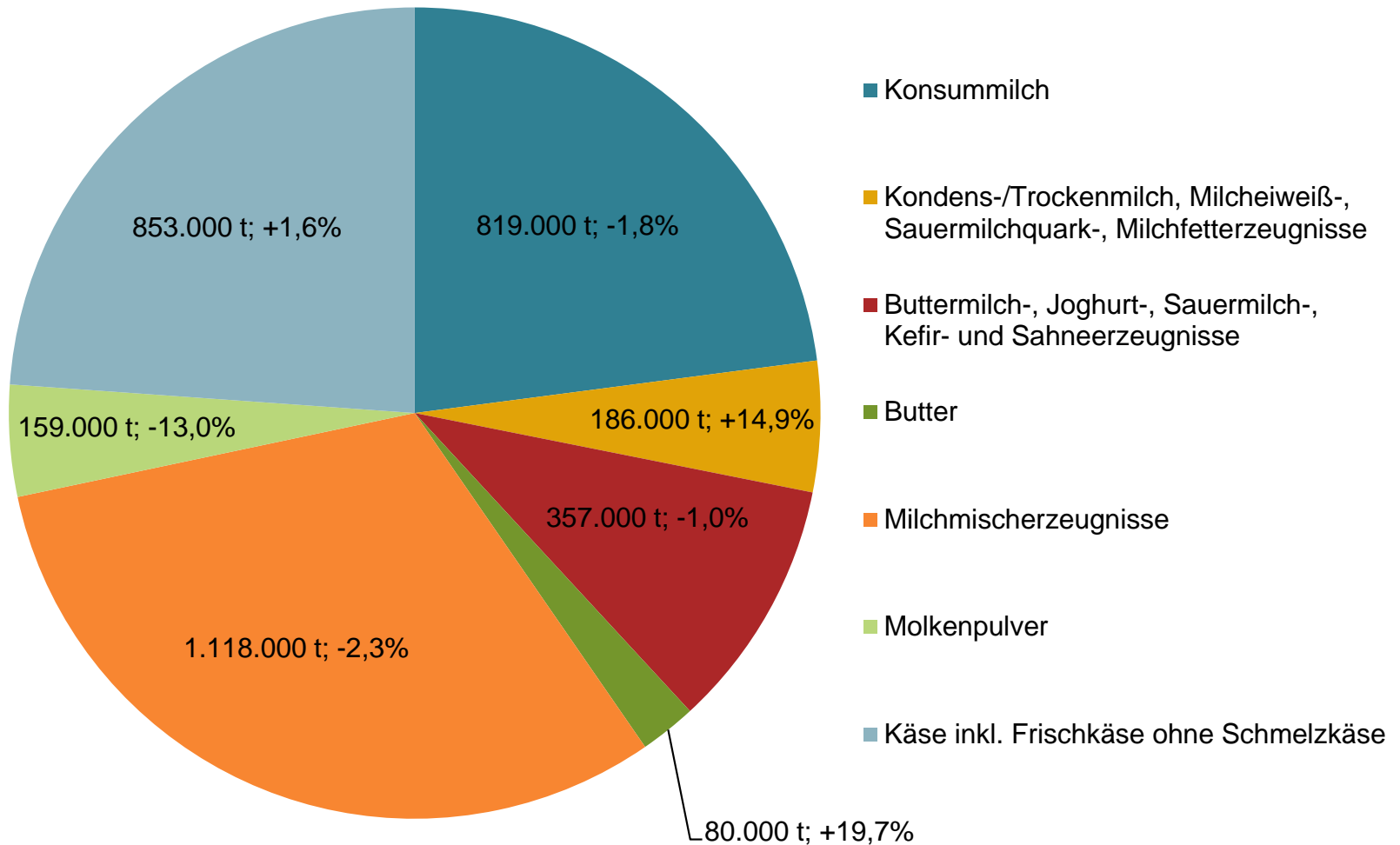


# Milchverwendung in Bayern 2012

Abb.  
12- 20

Folie erstellt  
14.06.13

Agrarmärkte 2013



Stand: 14.06.2013



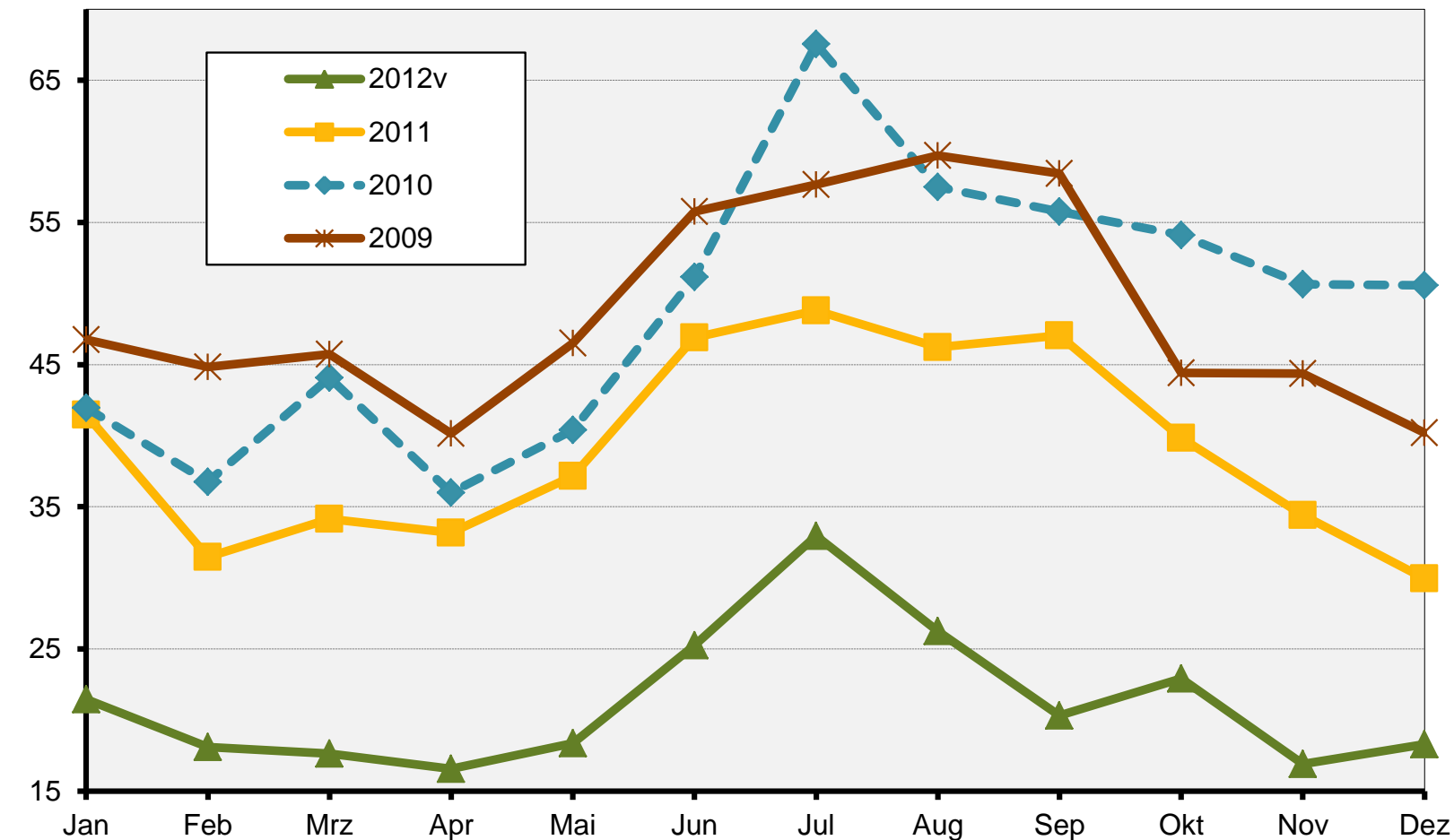
# Monatliche Milch- und Rahmausfuhr aus Bayern nach Italien

Abb. 12- 21

Folie erstellt 02.05.13

Agrarmärkte 2013

1.000 t



Stand: 22.04.2013



**LfL**  
Märkte

Quellen: LfL; BLE

Institut für Ernährungswirtschaft und Märkte