



Agrarmärkte 2013

Folienvorlage zum Kapitel 5 „Obst“ der Agrarmärkte 2013

Herausgeber:
Bayerische Landesanstalt für Landwirtschaft (LfL)
Institut für Ernährungswirtschaft und Märkte
Menzinger Straße 54
80638 München

Version vom 22.05.2013



Weltobsterzeugung nach Arten und Regionen 2011

Tab
5- 1

Folie erstellt
31.01.13

Agrarmärkte 2013

in Mio. t 2011 ^v	Welt ▼		Asien		China		Süd- amerika ¹⁾		Afrika		Europa		Nord-, Zentral- amerika		Ozeanien	
		%	%	%	%	%	%	%	%	%	%	%	%	%	%	%
Zitrusfrüchte	128,92	20	54,54	17	30,01	22	29,69	36	14,79	17	10,33	14	19,11	34	0,47	7
-Orangen	69,61	11	19,73	6	6,21	5	23,03	28	7,14	8	6,28	9	13,13	23	0,30	5
Bananen	106,54	17	61,65	19	10,71	8	19,86	24	15,40	18	0,38	1	8,01	14	1,25	19
Äpfel	75,64	12	48,14	15	35,99	27	3,86	5	2,35	3	15,23	21	5,31	9	0,74	11
Trauben	69,65	11	21,21	6	9,17	7	8,04	10	3,80	4	27,57	39	7,07	13	1,95	30
Birnen	23,90	4	17,87	5	15,95	12	0,93	1	0,69	1	3,36	5	0,89	2	0,16	2
Pfirsiche/Nektar.	21,53	3	13,80	4	11,53	9	0,99	1	0,91	1	4,33	6	1,40	2	0,11	2
Pflaumen	11,36	2	7,09	2	5,87	4	0,48	1	0,32	0	2,82	4	0,63	1	0,02	0
Kirschen	2,24	0	0,95	0	0,03	0	0,07	0	0,02	0	0,87	1	0,31	1	0,01	0
Sonstiges	198,09	31	104,15	32	15,69	12	17,73	22	47,31	55	6,65	9	13,27	24	1,78	27
Obst ►	637,86	100	329,40	100	134,95	100	81,65	100	85,60	100	71,54	100	56,01	100	6,47	100
<i>Anteil in %</i>	<i>100</i>		<i>51,6</i>		<i>21,2</i>		<i>12,8</i>		<i>13,4</i>		<i>11,2</i>		<i>8,8</i>		<i>1,0</i>	

1) Inkl. Karibik

Stand: 30.01.2013



Obsterzeugung in der EU (erwerbsmäßiger Anbau)

Tab
5- 2

Folie erstellt
19.04.13

Agrarmärkte 2013

in 1.000 t ¹⁾²⁾		Zitrusfrüchte ³⁾	Tafeläpfel	Pfirsiche, Nektarinen	Tafelbirnen	Tafeltrauben	Erdbeeren	Tafelobst insgesamt
Ø 1970-1974		2.740	6.643	1.792	2.796	1.227	335	18.222
Ø 1975-1979		3.038	6.746	1.883	2.327	1.581	381	19.432
Ø 1980-1984		3.871	6.856	2.265	2.385	2.161	420	21.365
Ø 1985-1989		7.926	7.658	2.626	2.426	2.824	662	29.291
Ø 1990-1994		9.384	7.572	4.094	2.247	2.277	691	30.960
Ø 1995-1999		9.800	6.695	3.606	2.247	2.325	622	30.639
Ø 2000-2004		10.658	10.719	3.991	2.449	2.137	1.012	35.422
Ø 2005-2009		10.984	9.975	4.072	2.521	2.112	1.101	36.384
Ø 2010-2011 ^s		10.461	10.114	3.802	2.405	1.992	1.098	34.750
EU-15	2008 ^s	10.453	6.913	3.841	2.029	1.997	856	30.921
	2009 ^s	10.325	7.162	3.848	2.439	2.064	877	31.999
	2010 ^s	10.589	6.637	3.672	2.172	1.918	900	30.892
	2011 ^s	11.526	7.216	3.768	2.525	1.791	922	32.679
	2012 ^{v,s}	10.587	5.831	3.762	1.725	-	-	29.184
EU-25	2008 ^s	10.557	11.081	3.971	2.120	2.016	1.080	36.652
	2009 ^s	10.424	10.632	3.936	2.586	2.084	1.099	37.122
	2010 ^s	10.694	9.243	3.752	2.259	1.934	1.070	34.901
	2011 ^s	11.631	10.269	3.836	2.610	1.807	1.105	37.148
	2012 ^{v,s}	10.674	9.386	3.837	1.805	-	-	34.164
EU-27	2008 ^s	10.557	11.564	4.002	2.174	2.108	1.110	37.354
	2009 ^s	10.424	11.046	3.970	2.612	2.168	1.129	37.732
	2010 ^s	10.694	9.709	3.787	2.281	1.992	1.097	35.518
	2011 ^s	11.631	10.721	3.886	2.640	1.874	1.131	37.724
	2012 ^{v,s}	10.674	9.838	3.878	1.832	-	-	34.740

1) ab 1986 EU-12, ab 1995 EU-15, ab 2000 EU-25

2) geerntete Erzeugung

3) Apfelsinen, Mandarinen, Zitronen

Stand: 19.04.2013



Markto Obstbau in Deutschland und ausgewählten EU-Mitgliedstaaten (1)

Tab
5- 3

Folie erstellt
19.04.13

Agrarmärkte 2013

in 1.000 ha	Äpfel	Birnen	Kirschen	Pflaumen/ Zwetschgen, Mirabellen, Renekloden	Aprikosen, Pfirsiche, Nektarinen	Erdbeeren
Polen						
2002	168,5	14,4	50,9	26,9	6,1	38,0
2008	172,0	13,0	46,1	21,1	4,9	54,2
2009	173,6	13,2	46,0	21,1	5,2	53,6
2010	170,4	10,4	45,1	17,9	5,0	51,8
2011 ^v	183,5	11,6	45,5	20,2	5,2	50,5
Italien						
1992	81,7	52,1	28,0	12,8	129,1	8,1
1997	71,1	50,1	29,7	13,7	122,0	6,9
2008	54,6	40,7	29,7	14,5	111,5	6,3
2009	59,3	40,2	29,7	14,0	111,1	3,0
2010	57,9	40,2	30,0	14,2	109,8	6,0
2011 ^v	56,9	39,4	29,4	12,7	108,2	6,0
Spanien						
1992	54,0	36,7	26,3	21,2	103,4	8,1
1997	49,6	41,0	29,5	20,0	93,5	9,3
2009	30,0	24,0	24,3	17,0	172,7	7,0
2010	31,7	26,9	24,3	17,1	96,86	7,0
2011 ^v	28,7 ¹⁾	24,7 ¹⁾	24,9	17,1	100,2	6,9
2012 ^{v1)}	32,4	24,1	32,4	15,5	100,8	7,6

1) Daten vom spanischen Landwirtschaftsministerium MAGRAMA
 2) Daten vom französischen Landwirtschaftsministerium Agreste
 3) Die Baumobstanbauerhebung wird nur alle 5 Jahre durchgeführt
 4) ab 1998 einschl. der neuen Bundesländer
 5) In Brandenburg werden die Angaben der Baumobstanbauerhebung jährlich aktualisiert

Stand: 19.04.2013



Marktobstbau in Deutschland und ausgewählten EU-Mitgliedstaaten (2)

Tab
5- 3

Folie erstellt
19.04.13

Agrarmärkte 2013

in 1.000 ha	Äpfel	Birnen	Kirschen	Pflaumen/ Zwetschgen, Mirabellen, Renekloden	Aprikosen, Pflirsiche, Nektarinen	Erdbeeren
Rumänien						
1992	88,7	8,4	12,8	101,1	14,3	2,1
1997	81,0	6,6	12,3	98,6	11,1	1,4
2009	52,6	4,4	6,8	74,7	4,6	2,5
2010	56,4	5,1	6,9	69,3	4,6	2,6
2011 ^v	52,5	4,7	6,9	68,2	4,2	2,6
2012 ^v	51,8	4,4	6,7	68,2	4,0	2,3
Frankreich						
1992	76,5	15,9	15,8	23,6	55,1	5,6
1997	72,6	13,3	14,3	23,4	46,8	4,5
2008	52,2	7,3	10,8	17,2	28,8	3,0
2009	51,6	7,1	10,2	18,6	28,6	3,0
2010	41,7	6,0	9,9	18,8	26,9	2,9
2011 ^{v2)}	41,9	6,0	9,7	18,3	21,3	3,1
Deutschland³⁾⁴⁾⁵⁾						
1997	35,8	2,4	11,1	5,4	0,2	8,5
2002	31,2	2,1	9,6	5,0	0,2	9,9
2009	31,8	2,1	8,7	5,1	.	12,9
2010	31,8	2,1	8,3	5,1	.	13,6
2011	31,6	2,1	8,1	5,1	.	13,7
2012	31,7	1,9	7,6	3,9	.	18,6

1) Daten vom spanischen Landwirtschaftsministerium MAGRAMA
 2) Daten vom französischen Landwirtschaftsministerium Agreste
 3) Die Baumobstanbauerhebung wird nur alle 5 Jahre durchgeführt
 4) ab 1998 einschl. der neuen Bundesländer
 5) In Brandenburg werden die Angaben der Baumobstanbauerhebung jährlich aktualisiert

Stand: 19.04.2013



EU-Marktbilanz für Tafeläpfel und -birnen in der EU

Tab
5- 4

Folie erstellt
31.01.13

Agrarmärkte 2013

in 1.000 t	EU-25			EU-27		
	09/10	10/11	11/12 ^s	09/10	10/11	11/12 ^s
Tafeläpfel¹⁾						
Marktproduktion	10.570	9.188	10.211	10.984	9.651	10.663
+ Einfuhr Extra EU ¹⁾	585	640	547	595	632	526
- Ausfuhr Extra EU ¹⁾	1.313	1.197	1.598	1.217	1.089	1.512
= Verbrauch²⁾	9.842	8.631	9.160	10.362	9.194	9.677
Pro Kopf-Verbrauch (kg)	21	18	19	21	18	19
<i>Selbstversorgungsgrad (%)</i>	108	108	112	106	105	110
Tafelbirnen¹⁾						
Marktproduktion	2.572	2.249	2.596	2.602	2.275	2.629
+ Einfuhr Extra EU ¹⁾	276	319	224	279	321	225
- Ausfuhr Extra EU ¹⁾	325	361	484	313	347	462
= Verbrauch²⁾	2.523	2.207	2.336	2.568	2.249	2.392
Pro Kopf-Verbrauch (kg)	6	5	5	5	4	5
<i>Selbstversorgungsgrad (%)</i>	102	102	111	101	101	110

1) WJ Juli/Juni

2) ohne Berücksichtigung von Verlusten, einschl. Verarbeitung von Tafeläpfeln bzw. Tafelbirnen

Stand: 09.01.2013



EU -Marktbilanz für Tafelobst (1)

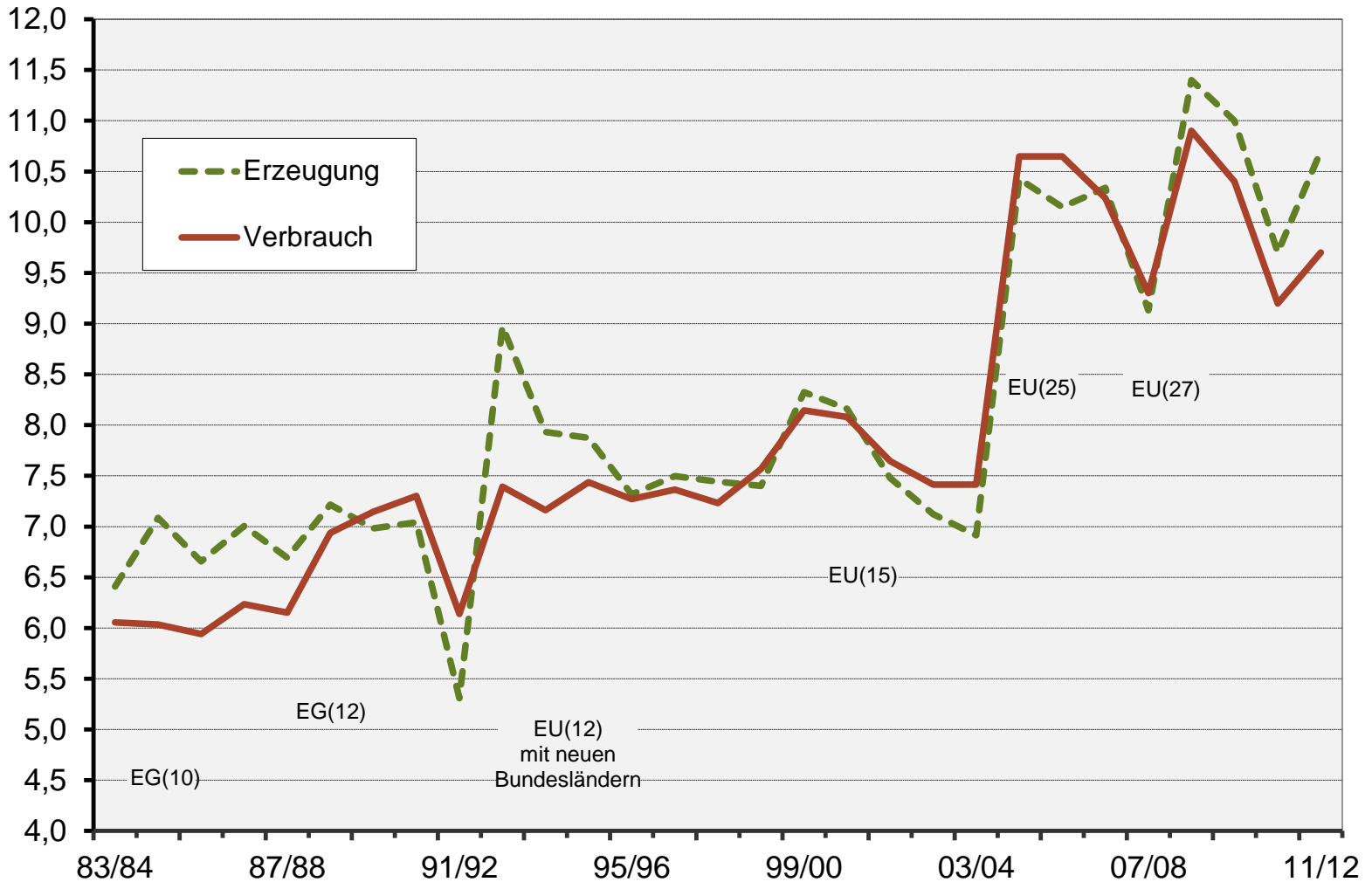
Abb 5- 1

Folie erstellt 31.01.13

Agrarmärkte 2013

Mio. t

Tafeläpfel



Stand: 09.01.2013



LfL
Märkte

Quellen: EUROSTAT; WAPA

Institut für Ernährungswirtschaft und Märkte

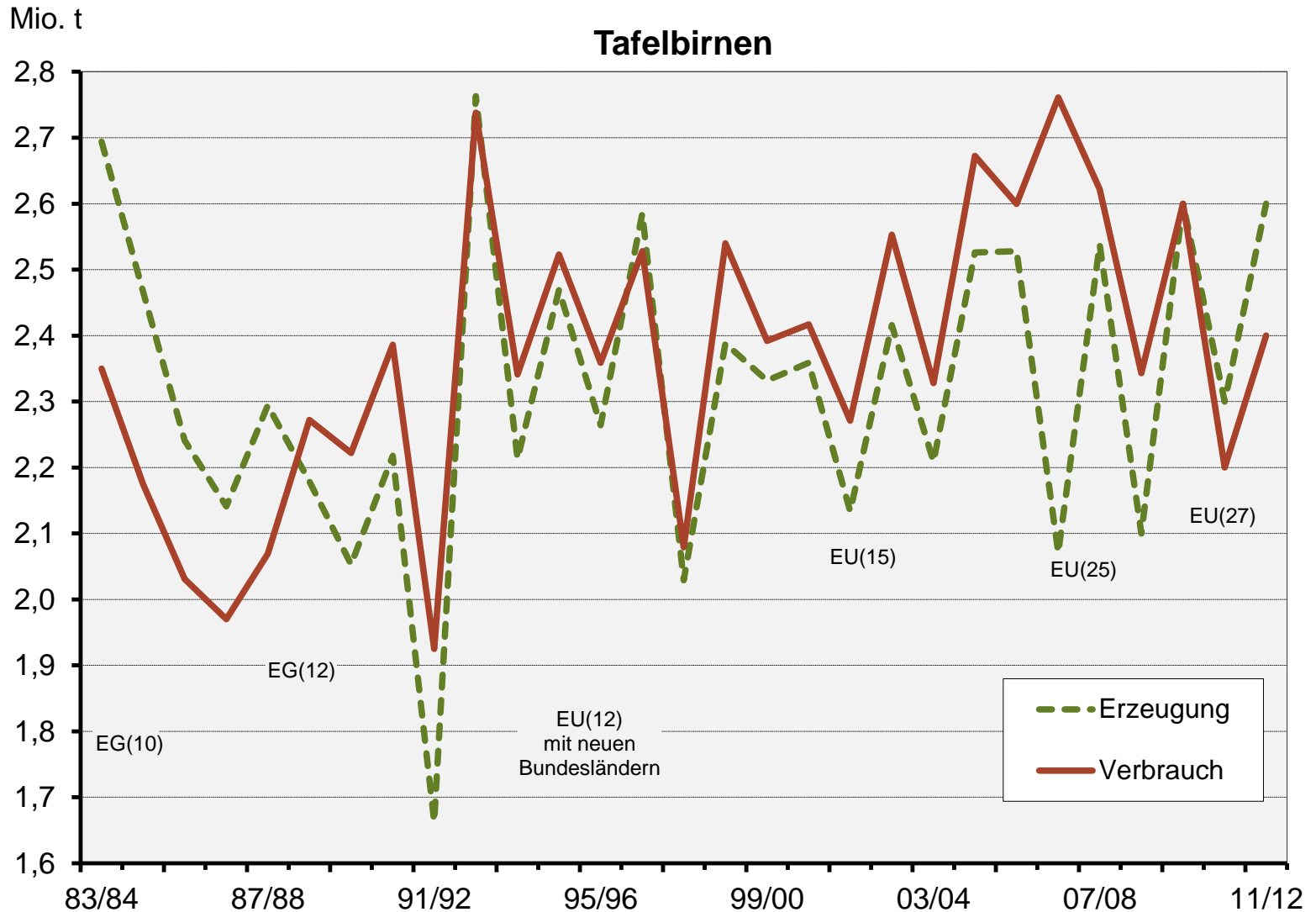


EU -Marktbilanz für Tafelobst (2)

Abb 5- 1

Folie erstellt 31.01.13

Agrarmärkte 2013



Stand: 09.01.2013



LfL
Märkte

Quellen: EUROSTAT; WAPA

Institut für Ernährungswirtschaft und Märkte



Im- und Exporte der EU

Tab
5- 5

Folie erstellt
03.04.13

Agrarmärkte 2013

in 1.000 t	2010		2011		2012	
	Einfuhr	Ausfuhr	Einfuhr	Ausfuhr	Einfuhr	Ausfuhr
Früchte, Nüsse, frisch bzw. konserviert	12.465	3.436	12.368	3.663	11.939	4.305
darunter:						
- Schalenfrüchte mit und ohne Schalen	693	56	704	49	693	50
- Bananen (einschl. Mehlbananen)	4.601	9	4.715	10	4.569	8
- Datteln, Feigen, Ananas, Avocados, Guaven, Mangos ¹⁾	1.447	95	1.471	92	1.424	104
- Zitrusfrüchte ¹⁾	2.198	662	1.925	774	1.900	832
- Weintrauben ¹⁾	911	140	869	144	888	166
- Äpfel, Birnen, Quitten ²⁾	912	1.591	913	1.633	734	1.977
- Steinobst ²⁾	143	374	154	430	165	506
- Melonen, Wassermelonen, Papayas ²⁾	561	90	563	82	549	97
- Beeren, andere Früchte ²⁾ (ohne Nüsse)	396	286	412	319	399	937
- Früchte, Nüsse, konserviert	598	132	633	128	611	165
1) frisch oder getrocknet						
2) frisch						

Stand: 03.04.2013



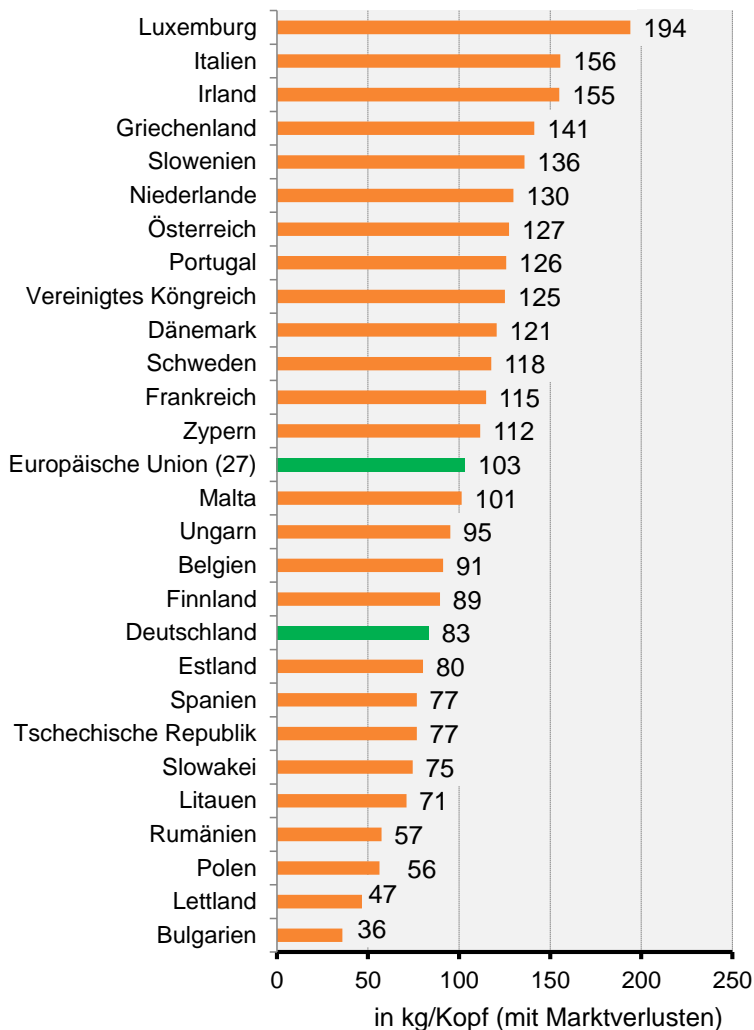
Pro-Kopf-Verbrauch und Selbstversorgungsgrad von Obst in ausgewählten Mitgliedstaaten der EU 2009

Abb
5- 2

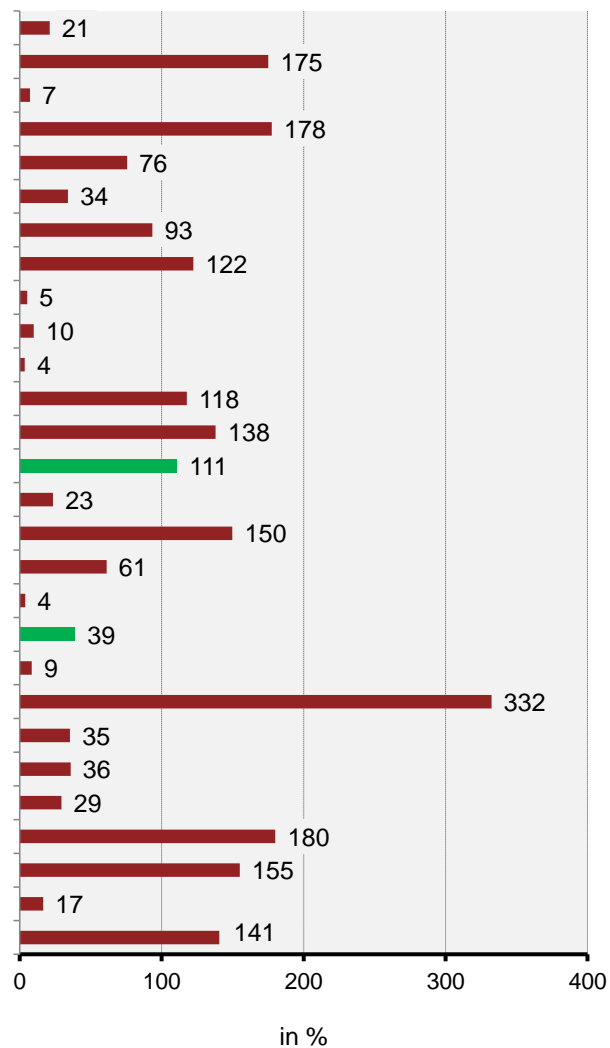
Folie erstellt
17.04.13

Agrarmärkte 2013

Pro-Kopf-Verbrauch



Selbstversorgungsgrad



Stand: 11.04.2013



LfL
Märkte

Quelle: FAO

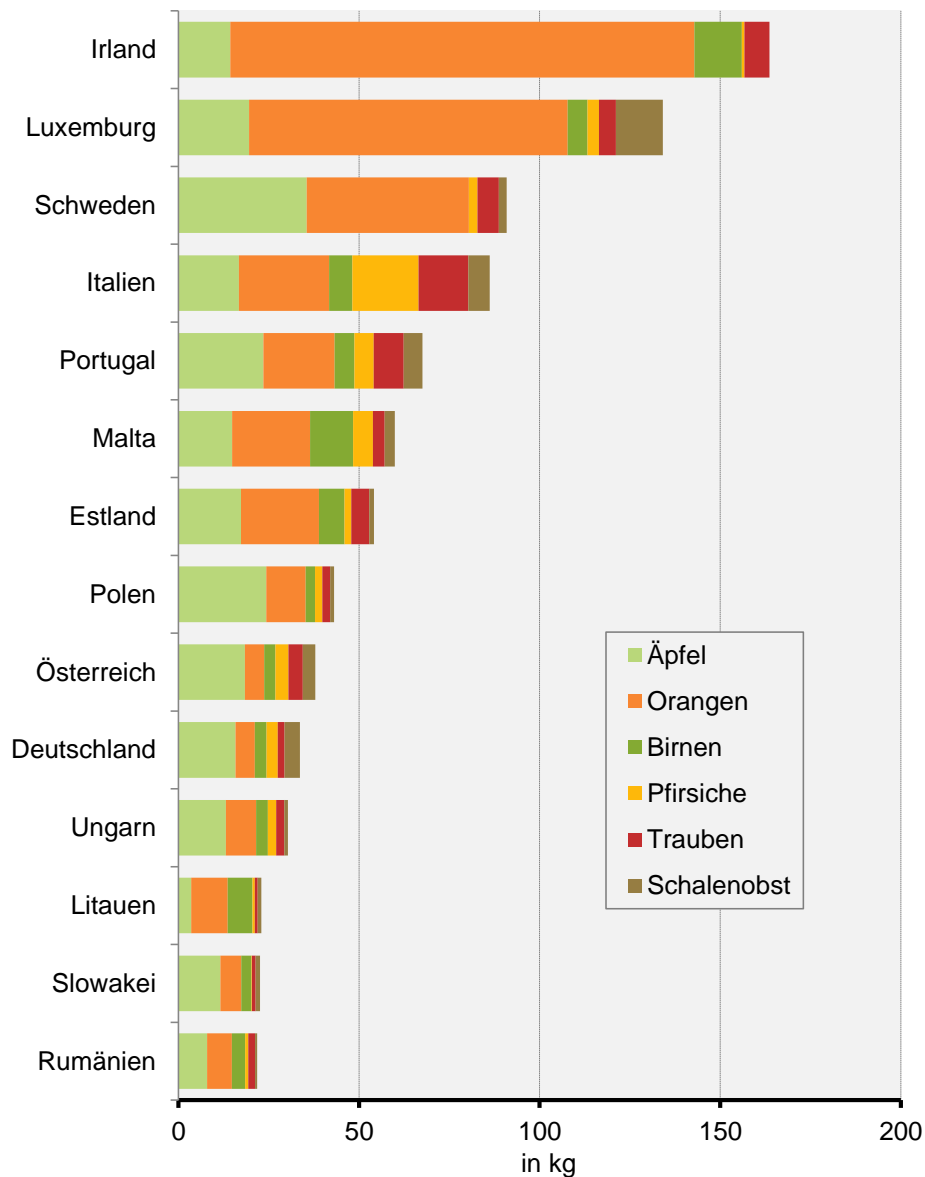


Sichtbarer Pro-Kopf-Verbrauch wichtigster Obstarten in ausgewählten Mitgliedstaaten der EU 2011

Abb 5-3

Folie erstellt 22.05.13

Agrarmärkte 2013



Stand: 11.04.2013



LfL
Märkte

Quelle: EUROSTAT

Institut für Ernährungswirtschaft und Märkte



Marktwirksame deutsche Obsterzeugung (1)

Tab
5- 6

Folie erstellt
17.04.13

Agrarmärkte 2013

in 1.000 t	1995	2000	2005	2010	2011	2012	2012/11 in %
Äpfel	573,3	1.130,8	885,8	834,9	898,4	972,4	+8,2
Birnen	39,6	65,2	38,3	38,8	46,8	33,9	-27,6
Kernobst insgesamt	612,9	1.196,0	924,1	873,7	945,2	1.006,3	+5,9
Süßkirschen	31,6	41,6	27,9	30,8	37,0	23,0	-37,8
Sauerkirschen	43,6	38,9	24,6	18,2	22,3	12,9	-42,2
Mirabellen / Renekloden	2,2	3,2	4,6	4,0	5,4	4,3	-20,4
Pflaumen / Zwetschgen	31,1	57,0	40,1	49,3	58,7	35,6	-39,4
Aprikosen / Pfirsiche	0,9	1,3	1,0
Steinobst insgesamt	109,4	142,0	98,2	102,2	123,3	75,8	-38,5
Erdbeeren	68,8	103,0	146,5	156,9	154,3	155,8	-1,0
Beerenobst insgesamt¹⁾	.	.	.	182,5	175,1	183,8	-5,0
Markto Obst insgesamt	791,3	1.442,6	1.167,8	1.158,4	1.273,6	1.248,7	-2,0

1) ohne Sanddorn

Stand: 08.04.2013



Marktwirksame deutsche Obsterzeugung (2)

Tab
5- 6

Folie erstellt
17.04.13

Agrarmärkte 2013

in 1.000 t	1995	2000	2005	2010	2011	2012	2012/11 in %
Markto Obst insgesamt	791,3	1.442,6	1.167,8	1.158,4	1.273,6	1.248,7	-2,0
Anteile in %							
Baden-Württemberg	29,9	34,5	26,6	30,4	31,5	30,0	
Niedersachsen	18,9	21,1	26,3	21,5	22,6	26,5	
Nordrhein-Westfalen	8,2	5,9	8,5	9,0	8,7	5,7	
Sachsen	7,3	8,3	8,4	9,6	8,5	9,2	
Rheinland-Pfalz	9,5	6,9	4,2	8,0	7,8	3,5	
Bayern	4,9	4,5	6,1	5,0	5,7	4,6	
Thüringen	3,0	2,6	3,4	3,5	3,8	4,2	
Sachsen-Anhalt	5,0	2,8	3,1	2,3	3,5	3,0	
Hamburg	2,9	3,3	3,9	2,9	3,2	3,2	
Mecklenburg Vorpommern	1,1	2,2	3,1	4,0	1,9	4,3	
Schleswig-Holstein	2,3	2,3	2,1	1,2	1,2	1,1	
Hessen	2,0	1,6	1,3	1,1	1,1	1,0	
Brandenburg	4,8	3,7	3,0	1,8	0,7	3,5	
Saarland	0,2	0,1	0,1	0,4	0,3	0,0	

1) ohne Sanddorn

Stand: 08.04.2013



Baumobstanbau in Deutschland

Tab
5- 7

Folie erstellt
16.10.12

Agrarmärkte 2013

	Betriebe					Fläche (in ha)				
	2002	2007	2012 *) ▼	12/07 in %	12/02 in %	2002	2007	2012 *) ▼	12/07 in %	12/02 in %
Äpfel	10.561	9.058	6.074	-32,9	-42,5	32.405	31.762	31.738	-0,1	-2,1
Pflaumen/ Zwetschgen	8.038	6.864	4.377	-36,2	-45,5	4.562	4.564	3.870	-15,2	-15,2
Süßkirschen	7.732	6.577	4.409	-33,0	-43,0	5.504	5.482	5.258	-4,1	-4,5
Birnen	5.901	5.325	3.694	-30,6	-37,4	2.188	2.101	1.933	-8,0	-11,7
Sauerkirschen	3.281	2.237	1.410	-37,0	-57,0	4.231	3.444	2.291	-33,5	-45,9
Baumobst insgesamt	13.671	11.454	7.455	-34,9	-45,5	49.597	47.913	45.593	-4,8	-8,1

*) Die Angaben für 2012 sind mit denen aus dem Jahr 2007 nur eingeschränkt vergleichbar, da kleinere Betriebe mit Anbauflächen zwischen 0,3 und 0,5 ha nicht mehr befragt wurden.

Stand: 15.10.2012



Bedeutende Apfelsorten in Deutschland und in der EU

Tab
5- 8

Folie erstellt
19.04.13

Agrarmärkte 2013

2012/13	EU		Deutschland		Qualitätsparameter			
	Sortenanteil in % ¹⁾	Tendenz im Anbau	Sortenanteil in % ²⁾ ▼	Tendenz im Anbau	Frucht- größe	Fruchtfleisch- festigkeit	Zucker- gehalt	Säure- gehalt
Jonagored	3,4	↗	18,1	↗	GF	+	.	.
Jonagold	4,8	→	11,3	→	GF	+	+	+++
Elstar	3,4	→	16,5	↗		+	+	∅
Idared	9,3	↘	6,7	↘	GF	+	∅	++
Braeburn	2,6	→	10,7	↗	GF	+++	+	+
Golden Delicious	22,8	→	4,1	→	GF	++	+	∅
Gala	10,9	↗	5,6	↗		++	+	-
Gloster	1,9	↘	1,5	↘	GF	++	∅	+
Boskoop	0,6	→	2,4	↘	GF	+++	++	+++
Pinova	0,4	↗	3,8	↗		+++	+	.
Holsteiner Cox	0,0	→	0,6	→		.	+++	+++
Fuji	2,0	↗	1,9	↗	GF	++	++	-
Shampion	4,3	→	1,2	→	GF	.	.	.
Cox Orange	0,7	↘	0,1	↘		++	∅	++
Topaz	0,0	→	0,6	→		+++	+	++
Ingrid Marie	0,0		0,0	↘		.	∅	+++
Granny Smith	3,1	→	.		GF	++	-	+++
Kanada Renette	0,7	↗	.		GF	.	.	.
Morgenduft	0,6	→	.		GF	.	∅	∅
Red Delicious	5,5	→	.		GF	++	∅	-

1) WAPA Ernteschätzung EU 2012

2) Anteil an den Kernobstvorräten repräsentativer Erzeugerorganisationen in Deutschland am 01.12.2012

Schlüssel: - gering, ∅ mittel, + erhöht, ++ hoch, +++ sehr hoch; GF: Großfruchtige Apfelsorte

Stand: 17.01.2013



Deutsche Importe von Frischobst nach Arten und Lieferländern (1)

Tab
5- 9

Folie erstellt
30.04.13

Agrarmärkte 2013

in 1.000 t		2000	2009	2010	2011	2012 ^v
Frischobst ohne Südfrüchte insgesamt		2.230,4	1.732,3	1.689,6	1.767,2	1.662,7
davon	Italien	643,9	504,6	511,1	477,7	460,6
	Spanien	251,6	237,2	239,1	237,8	244,7
	Frankreich	112,2	107,9	109,1	102,2	105,9
Kernobst insgesamt		914,7	848,7	818,5	845,8	751,7
Wichtige Arten	Tafeläpfel	601,2	619,0	579,2	580,7	504,8
	Tafelbirnen	167,8	169,3	160,1	167,1	148,9
	Mostäpfel	60,1	58,9	77,6	92,1	95,4
Wichtige Länder	Italien	323,0	332,3	327,5	306,1	286,3
	Niederlande	94,8	96,8	119,8	159,2	109,9
	Frankreich	74,2	62,0	68,5	64,6	67,4
	Neuseeland	55,4	59,2	40,8	43,1	30,3
Steinobst insgesamt		480,1	429,7	440,3	420,1	429,0
Wichtige Arten	Pfirsiche/Nektarinen	277,4	281,7	291,2	272,5	264,8
	Aprikosen	39,8	48,6	49,1	44,7	54,9
	Pflaumen	66,6	48,0	52,6	43,5	56,9
	Sauerkirschen	32,3	27,5	18,7	24,4	19,0
	Süßkirschen	25,0	23,5	28,6	35,0	33,6
Wichtige Länder	Spanien	122,9	141,5	141,6	141,2	139,1
	Italien	170,9	162,2	172,7	164,0	167,5
	Frankreich	29,8	42,9	37,0	34,8	37,7
	Türkei	16,8	14,4	16,6	14,7	19,7

ab 2009 geänderte Datenerfassung, nur eingeschränkt mit Vorjahren vergleichbar

Stand: 29.04.2013



Deutsche Importe von Frischobst nach Arten und Lieferländern (2)

Tab
5- 9

Folie erstellt
30.04.13

Agrarmärkte 2013

in 1.000 t		2000	2009	2010	2011	2012 ^v
Frischobst ohne Südfrüchte insgesamt		2.230,4	1.732,3	1.689,6	1.767,2	1.662,7
davon	Italien	643,9	504,6	511,1	477,7	460,6
	Spanien	251,6	237,2	239,1	237,8	244,7
	Frankreich	112,2	107,9	109,1	102,2	105,9
Beerenobst heimisch insg.		167,4	133,3	126,8	130,3	146,6
Wichtige Arten	Erdbeeren	91,4	109,2	104,0	103,4	108,4
	Himbeeren	19,3	16,4	13,7	17,2	14,5
Wichtige Länder	Spanien	64,0	82,6	76,9	81,4	91,3
	Polen	19,5	16,8	14,7	14,2	18,0
	Italien	9,9	9,2	10,1	6,8	7,0
Sonstiges Beerenobst insg.		668,2	320,6	304,0	306,1	284,8
	Tafeltrauben	367,4	320,6	304,0	306,1	284,8
Wichtige Länder	Italien	137,8	117,6	116,4	113,4	120,4
	Spanien	20,3	18,0	22,0	33,7	26,5
	Griechenland	36,2	36,4	32,0	33,9	30,9
Sonst. Früchte		.	48,8	53,2	64,9	50,6

ab 2009 geänderte Datenerfassung, nur eingeschränkt mit Vorjahren vergleichbar

Stand: 29.04.2013



Deutsche Importe von Frischobst nach Arten und Lieferländern (3)

Tab
5- 9

Folie erstellt
30.04.13

Agrarmärkte 2013

in 1.000 t		2000	2009	2010	2011	2012 ^v
Frischobst ohne Südfrüchte insgesamt		2.230,4	1.732,3	1.689,6	1.767,2	1.662,7
Südfruchte		2.670,3	2.927,2	2.862,8	2.803,0	2.594,1
Zitrusfrüchte insgesamt		1.299,3	1.173,8	1.133,2	1.090,2	1.041,2
Wichtige Arten	Süßorangen	560,1	544,4	534,1	488,2	476,6
	Clementinen/Mandarinen	345,4	363,2	336,4	361,4	344,1
	Zitronen/Limetten	143,0	148,3	143,1	150,0	139,3
Wichtige Länder	Spanien	815,4	866,4	808,1	841,3	816,8
	Italien	72,5	56,6	80,7	64,2	56,1
	Südafrika	51,8	65,7	52,2	44,0	34,5
Andere Südfrüchte insgesamt		1.371,0	1.742,7	1.719,9	1.701,1	1.542,5
Wichtige Arten	Bananen	1.406,6	1.329,2	1.303,7	1.285,7	1.165,3
	Ananas	187,9	205,7	191,3	192,1	166,8
	Kiwis	123,5	124,7	125,6	111,8	106,0
	Guaven und Mango	54,8	42,9	49,4	57,8	49,8
Wichtige Länder	Kolumbien	440,0	482,2	404,3	380,2	288,7
	Ecuador	477,8	448,8	411,9	450,6	506,8
	Costa Rica	324,7	336,0	395,7	399,9	390,5
	Panama	209,5	135,4	128,0	91,3	12,4
Sonstige Früchte		.	10,7	9,7	11,7	10,4
Frischobst insgesamt		4.937,8	4.659,5	4.552,4	4.570,2	4.256,8
Melonen		.	334,0	430,5	340,1	372,6
Frischobst inkl. Melonen		4.937,8	4.993,5	4.982,9	4.910,3	4.629,4

ab 2009 geänderte Datenerfassung, nur eingeschränkt mit Vorjahren vergleichbar

Stand: 29.04.2013



Deutsche Importe von haltbar gemachtem bzw. verarbeitetem Obst

Tab
5- 10

Folie erstellt
22.05.13

Agrarmärkte 2013

in 1.000 t	Einheit	2007	2008	2009	2010	2011	2012 ^v
Trocken- und Schalenfrüchte	Produkt- gewicht	548,3	536,7	520,9	529,1	536,8	497,1
Obstkonserven und Fruchtzubereitungen		987,1	973,8	898,4	896,9	958,9	930,8
– davon gefrorenes Obst		330,9	311,0	301,4	338,2	339,7	340,2
– davon Konfitüren / Marmeladen ¹⁾		42,6	76,0	73,8	67,7	82,6	86,0
– davon Fruchtpasten		0,9	0,7	0,5	0,3	0,2	0,1
Fruchtsäfte ²⁾	in Mio. l	5.276,7	4.747,6	5.038,0	4.122,8	4.131,6	3.895,8

1) ab 2007 geänderte Datenerhebung, nicht mit den Vorjahren vergleichbar
 2) Umgerechnet auf ursprüngliche Konzentration bzw. trinkfertige Erzeugnisse

Stand: 21.05.2013



Marktversorgung mit Obst in Deutschland

Tab
5- 11

Folie erstellt
31.01.13

Agrarmärkte 2013

in 1.000 t	90/91	00/01	08/09	09/10	10/11 ^v	11/12 ^v
Erzeugung¹⁾	1.097	1.442	1.332	1.461	1.159	1.245
Ernteschwund (5%)	50	72	83	111	76	82
Verwendbare Erzeugung	1.047	1.370	1.249	1.350	1.083	1.163
Einfuhr	5.520	7.078	7.669	7.814	7.254	7.370
Ausfuhr	1.405	1.908	2.836	3.036	2.732	2.625
Inlandsverwendung	5.140	6.515	6.058	6.108	5.649	5.867
Verbrauch²⁾	4.851	6.183	5.747	5.797	5.360	5.573
Nahrungsverbrauch (kg/Kopf)	61	75	70	71	66	68
<i>Selbstversorgungsgrad (%)</i>	<i>20</i>	<i>21</i>	<i>21</i>	<i>22</i>	<i>19</i>	<i>20</i>

Ab dem WJ 2007/08 Methode der Ertragsermittlung geändert, daher nicht direkt mit den Vorjahren vergleichbar, ohne Zitrusfrüchte, aber inkl. Bananen und Ananas
 1) Marktoftobstbau, Streuobst i.d.R. nicht enthalten
 2) Nahrungsverbrauch, Verarbeitung, Futter und nicht verwertete Mengen

Stand: 04.01.2013

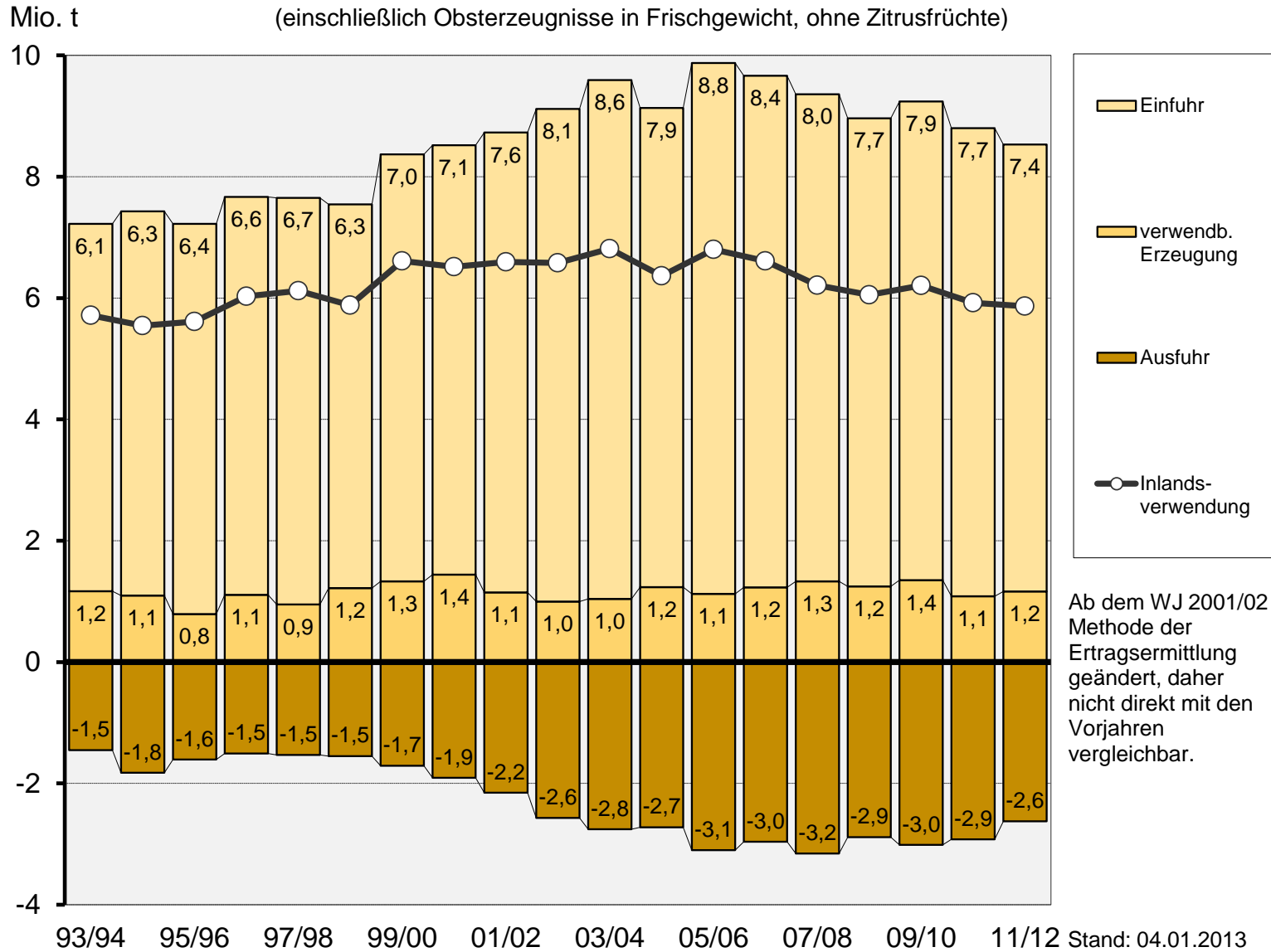


Versorgung Deutschlands mit Obst

Abb 5-4

Folie erstellt 31.01.13

Agrarmärkte 2013



Ab dem WJ 2001/02 Methode der Ertragsermittlung geändert, daher nicht direkt mit den Vorjahren vergleichbar.





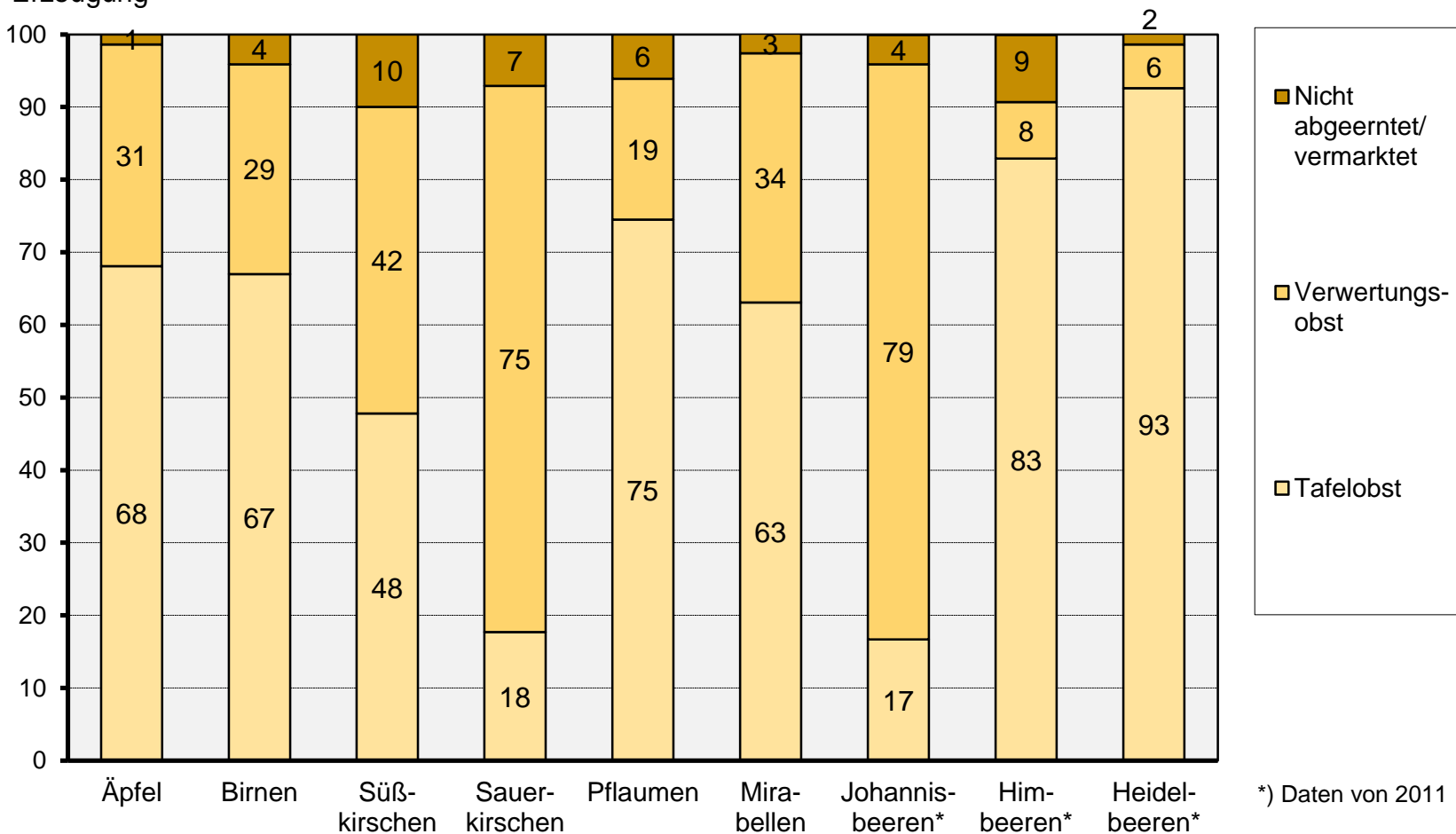
Verwendung der Marktopbsterzeugung (Marktopbstbau) in Deutschland 2012

Abb 5-5

Folie erstellt 08.04.13

Agrarmärkte 2013

% der geschätzten Erzeugung



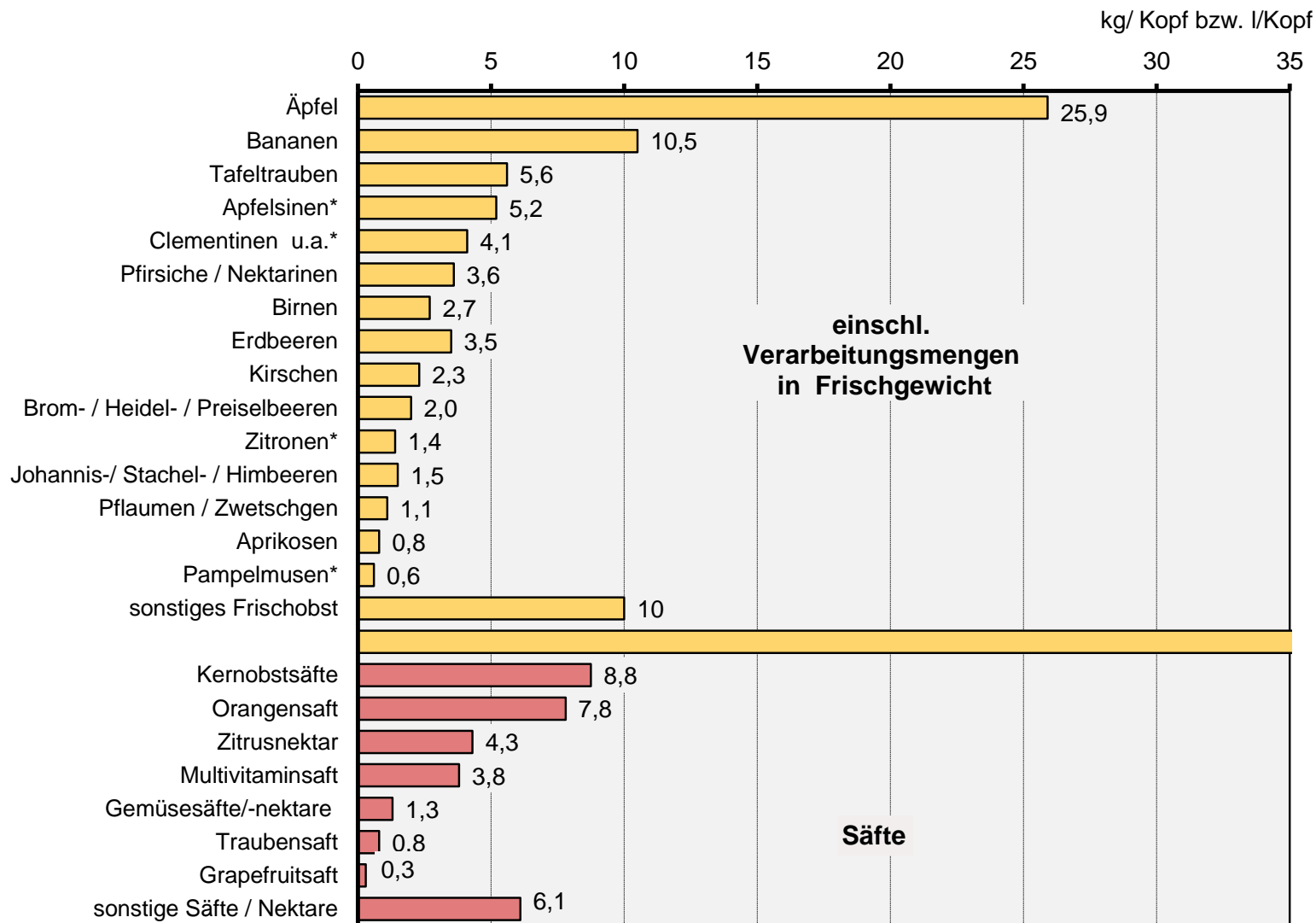


Pro-Kopf-Verbrauch von Obst 2011/12 und Obstsaften 2012^v in Deutschland

Abb
5- 6

Folie erstellt
22.05.13

Agrarmärkte 2013



*) Daten vom Vorjahr

Stand: 21.05.2013



LFL
Märkte

Quellen: BLE; BMELV; VdF

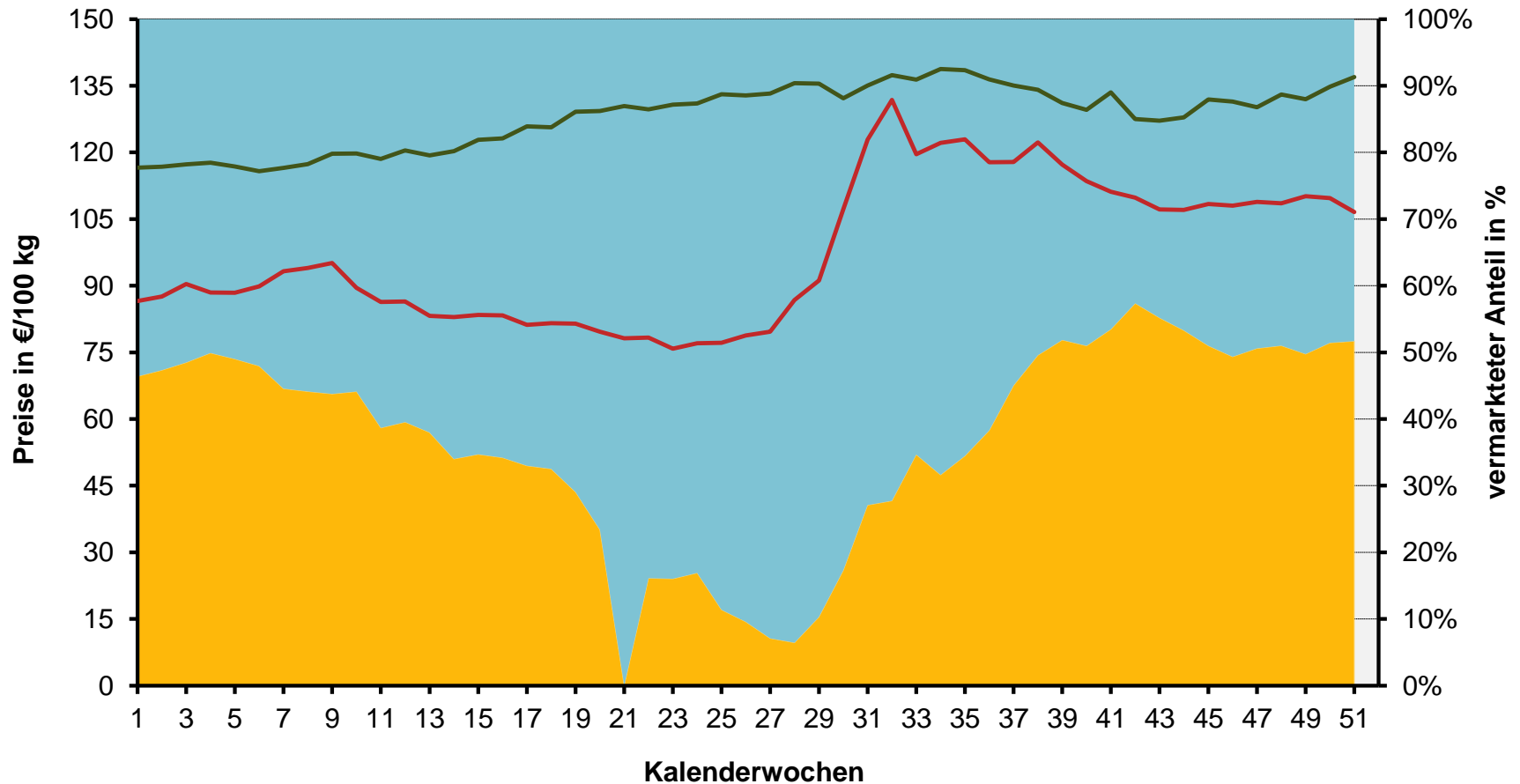


Gewogene Apfelpreise nach Herkünften auf deutschen Großmärkten 2012

Abb 5-7

Folie erstellt 31.01.13

Agrarmärkte 2013



■ Mengenanteil für Äpfel aus Deutschland
— Preise für Äpfel aus Deutschland

■ Mengenanteil für Äpfel anderer Herkunftsländer
— Preise für Äpfel aus anderen Herkunftsländern

Stand: 24.01.2013



LfL
Märkte

Quelle: BLE

Institut für Ernährungswirtschaft und Märkte

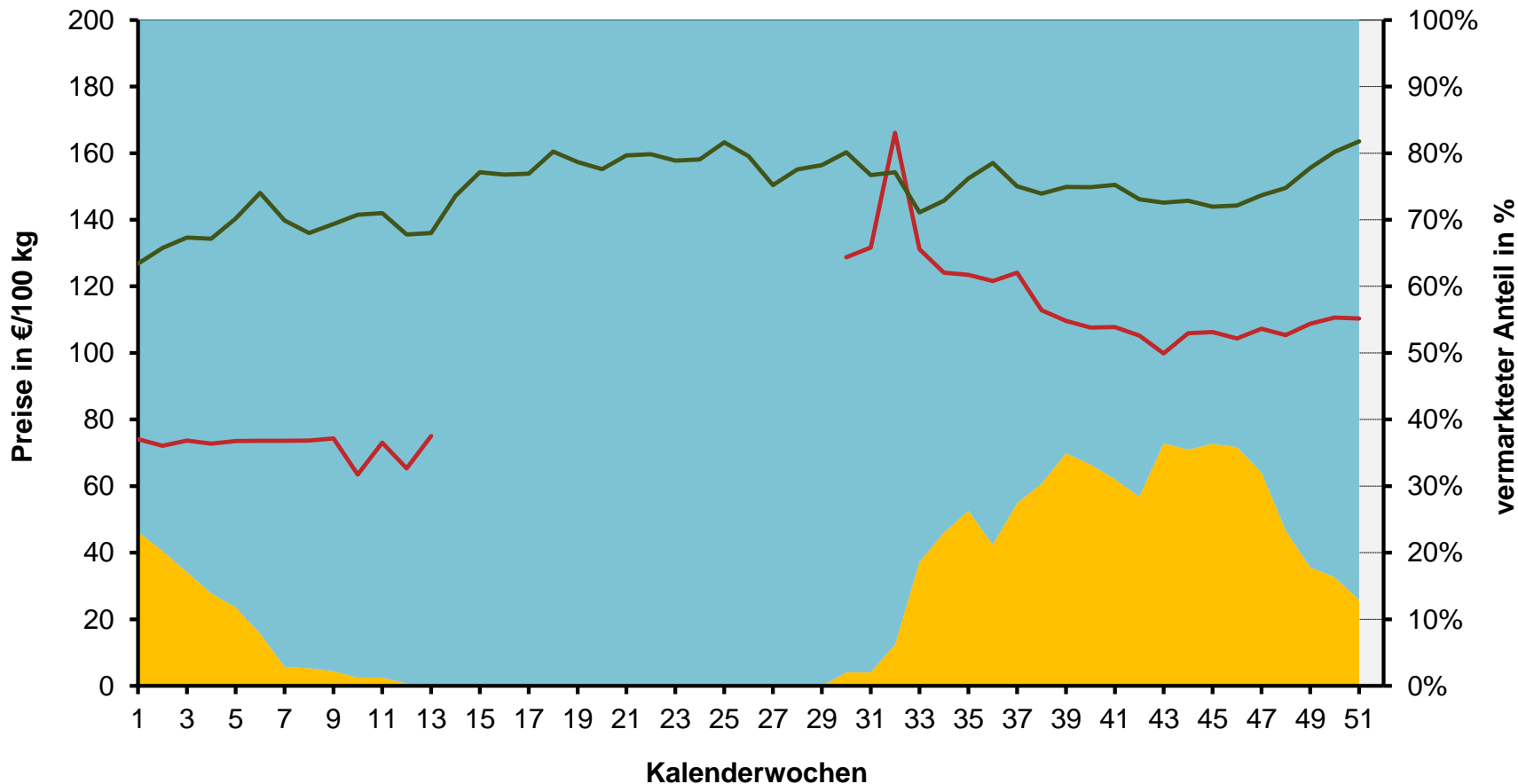


Gewogene Birnenpreise nach Herkunftten auf deutschen Großmärkten 2012

Abb 5-7

Folie erstellt 31.01.13

Agrarmärkte 2013



■ Mengenanteil für Birnen aus Deutschland
— Preise für Birnen aus Deutschland

■ Mengenanteil für Birnen anderer Herkunftsländer
— Preise für Birnen anderer Herkunftsländer

Stand: 24.01.2013



LfL
Märkte

Quelle: BLE

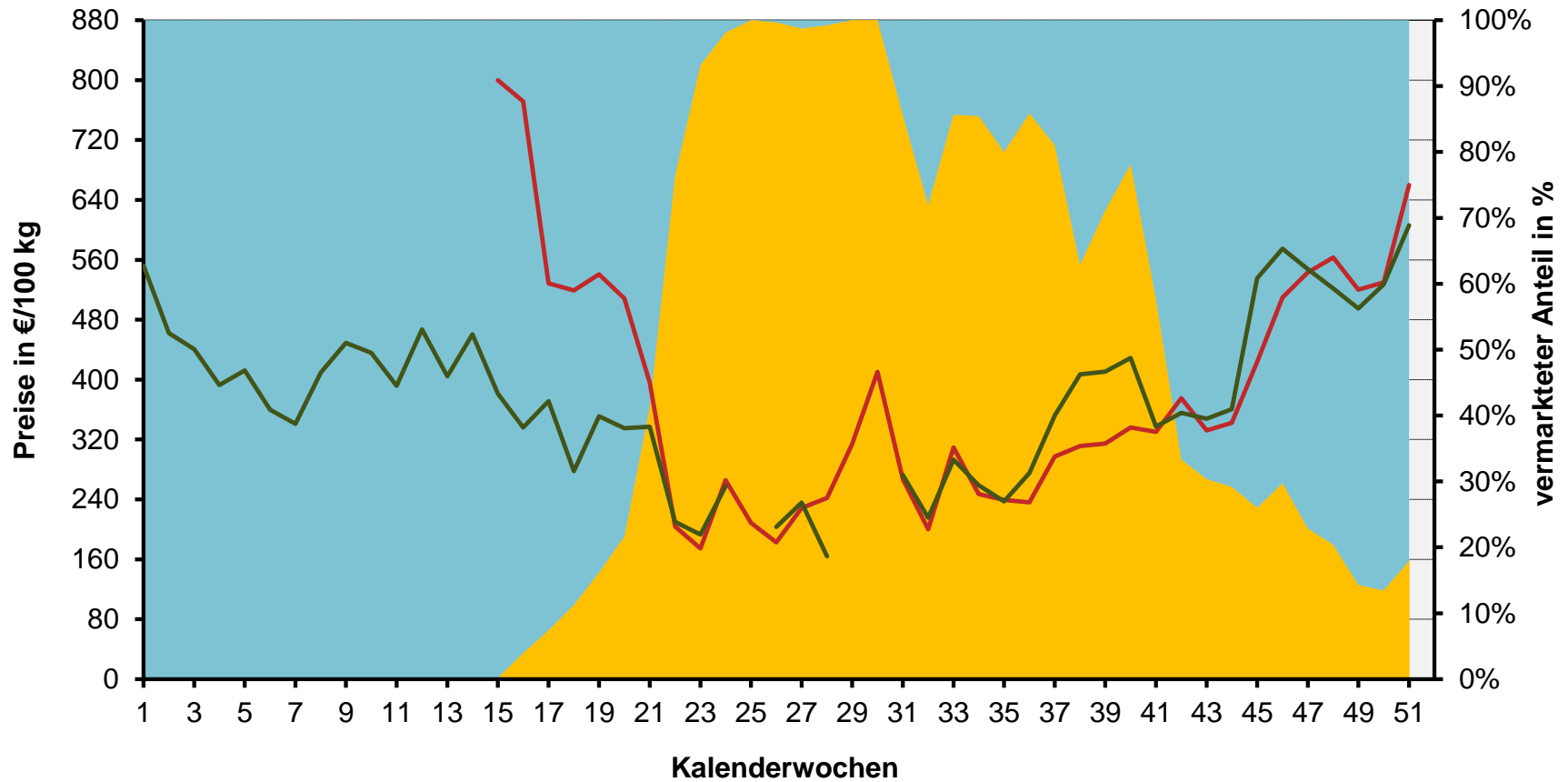


Gewogene Erdbeerpreise nach Herkunftten auf deutschen Großmärkten 2012

Abb 5-7

Folie erstellt 31.01.13

Agrarmärkte 2013



■ Mengenanteil für Erdbeeren aus Deutschland
— Preise für Erdbeeren aus Deutschland

■ Mengenanteil für Erdbeeren anderer Herkunftsländer
— Preise für Erdbeeren anderer Herkunftsländer

Stand: 24.01.2013

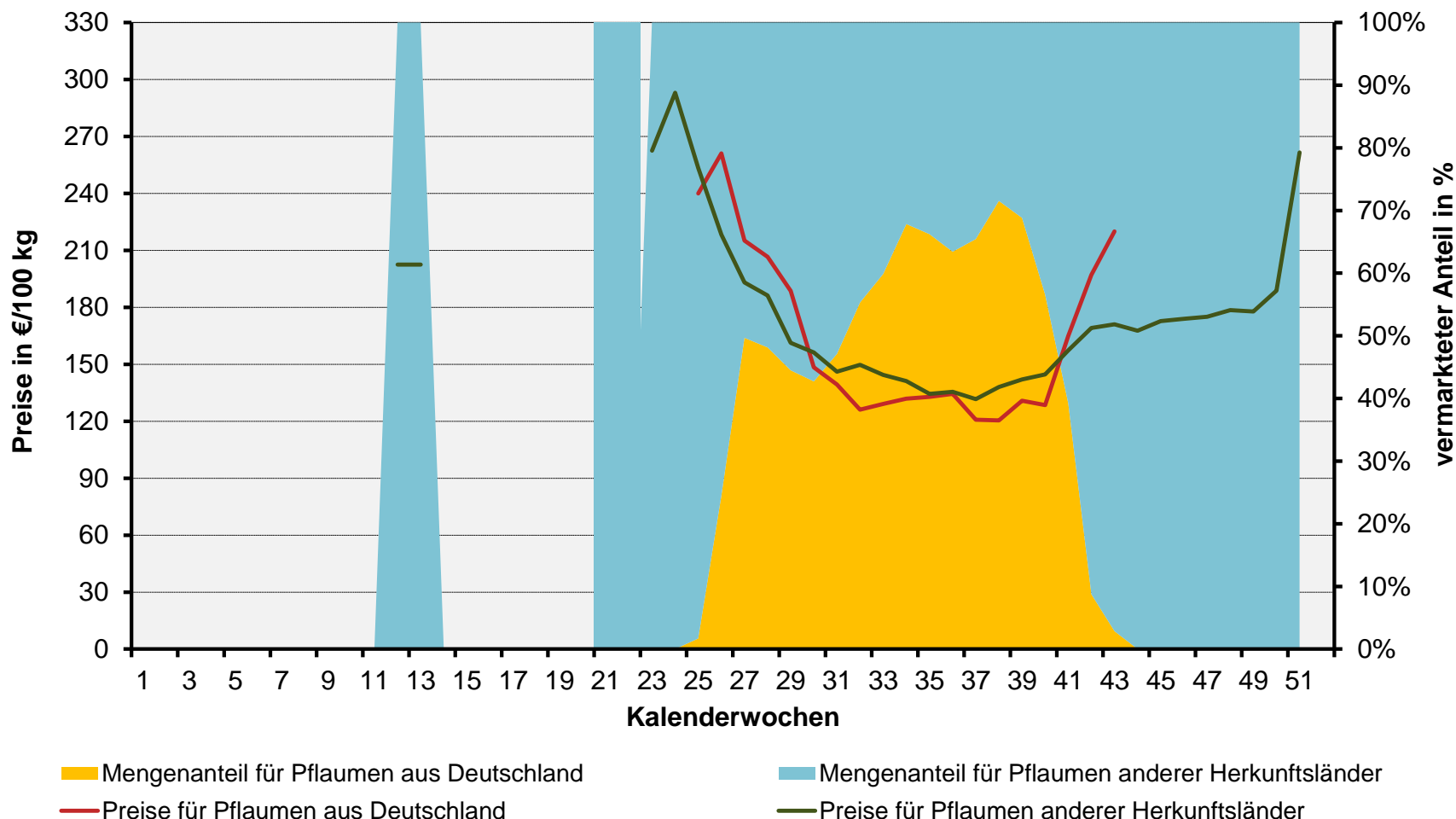


Gewogene Pflaumenpreise nach Herkünften auf deutschen Großmärkten 2012

Abb 5-7

Folie erstellt 31.01.13

Agrarmärkte 2013



Stand: 24.01.2013



LfL
Märkte

Quelle: BLE

Institut für Ernährungswirtschaft und Märkte



Deutsche Exporte von frischem und haltbar gemachtem bzw. verarbeitetem Obst

Tab
5- 12

Folie erstellt
22.05.13

Agrarmärkte 2013

in 1.000 t	Einheit	2000	2009	2010	2011	2012 ^v
Obst ohne Südfrüchte	Frisch- gewicht	127,8	233,2	245,3	237,7	258,4
Zitrusfrüchte		42,0	90,0	103,0	97,4	83,0
Andere Südfrüchte		140,8	488,2	460,3	438,4	331,3
Frischobst insgesamt		268,6	811,4	808,6	773,4	672,6
Trocken- und Schalenfrüchte	Produkt- gewicht	133,6	144,8	151,8	139,5	132,2
Obstkonserven		292,3	247,5	255,0	260,4	258,2
– davon gefrorenes Obst		36,2	36,2	38,2	41,3	39,4
– davon Konfitüren / Marmeladen ¹⁾		55,1	62,2	66,6	71,7	80,3
– davon Fruchtpasten		0,3	0,1	0,1	0,1	0,1
Fruchtsäfte ¹⁾	in Mio. l	2.237,6	1.636,8	1.314,3	1.410,2	1.350,0

1) Umgerechnet auf ursprüngliche Konzentration bzw. trinkfertige Erzeugnisse
ab 2009 geänderte Datenerfassung, nur eingeschränkt mit Vorjahren vergleichbar

Stand: 21.05.2013



Entwicklung der Durchschnittspreise für Obst an den deutschen Großmärkten

Tab 5- 13

Folie erstellt 17.04.13

Agrarmärkte 2013

in €/100 kg ¹⁾	Deutschland					andere Herkunftsländer				
	2008	2009	2010	2011	2012 ▼	2008	2009	2010	2011	2012
Erdbeeren	378,17	387,85	427,22	349,19	383,29	414,42	384,13	417,80	365,08	400,91
Aprikosen	.	211,04	313,33	326,41	364,20	238,99	213,13	258,98	241,93	244,79
Pfirsiche	200,00	152,10	199,03	165,40	215,20	198,02	173,73	215,38	189,16	207,43
Tafeltrauben	.	200,00	175,00	184,75	200,00	234,48	224,97	247,62	277,67	267,43
Pflaumen	146,21	75,86	109,18	95,16	144,76	149,41	129,33	150,63	141,35	155,11
Birnen	98,88	82,76	89,78	98,19	103,14	143,13	135,07	142,20	147,11	149,04
Äpfel	88,89	75,07	84,20	98,66	99,17	121,92	107,11	114,35	122,10	127,92

1) gewogenes Mittel

Stand: 24.01.2013



Obstpreise in der Region Bodensee (1)

Tab
5- 14

Folie erstellt
31.01.13

Agrarmärkte 2013

in €/dt ¹⁾ Saison	Mostäpfel	Golden Delicious	Jonagold	Elstar	Gala Royal	Braeburn	Alexander Lucas	Conference
1980/81	.	29,3	61,2	.	.	.	34,5	.
1985/86	14,8	38,5	93,5	80,1	.	.	59,9	47,2
1990/91	8,4	48,8	62,9	64,2	85,0	.	77,3	63,7
1995/96	18,5	41,9	48,9	63,8	53,3	.	56,9	50,7
2000/01	7,2	35,0	34,9	45,7	45,1	45,6	38,4	31,1
2004/05	7,6	32,2	29,7	39,2	49,3	46,6	35,5	37,2
2005/06	14,4	38,7	39,9	48,9	46,7	45,3	45,6	48,8
2006/07	15,1	41,4	42,8	47,9	52,0	51,3	43,8	45,6
2007/08	18,6	52,9	49,6	50,2	49,8	50,4	49,4	44,2
2008/09	8,4	39,5	40,9	53,0	51,9	47,3	62,7	80,8
2009/10	7,7	34,9	32,4	39,2	41,5	39,8	37,8	37,2
2010/11	19,3	47,9	49,9	61,3	55,7	55,0	57,4	57,0
2011/12	14,7	36,4	38,0	46,3	45,8	42,9	39,2	43,0

1) Saisondurchschnitt, ohne MwSt. Kernobst: netto, ohne Interventionen. Beeren- und Steinobst: inklusive Verpackung.

2) rot

Stand: 03.01.2013



Obstpreise in der Region Bodensee (2)

Tab
5- 14

Folie erstellt
31.01.13

Agrarmärkte 2013

in €/dt ¹⁾ Kalender-jahr	Delbar- estivale	Summerred	Erdbeeren	Himbeeren	Johannis- beeren ²⁾	Bühler Zwetschen	Hanita	Süßkirschen
1975	.	.	160,0	212,6	.	54,3	.	.
1980	.	.	163,5	286,7	.	40,6	.	.
1985	.	.	209,6	339,8	.	45,5	.	.
1990	.	49,1	173,9	386,9	.	59,3	.	.
1995	55,2	39,5	136,9	408,8	165,1	85,7	.	215,6
2000	55,4	47,4	133,0	344,4	162,0	39,7	41,9	161,4
2004	54,2	51,2	187,1	304,5	142,5	32,2	31,9	194,8
2005	43,3	37,9	165,7	322,9	137,9	80,0	80,6	245,4
2006	57,7	50,5	127,6	389,4	129,1	38,0	40,6	228,0
2007	51,1	46,4	174,5	439,4	166,1	50,6	36,7	306,0
2008	72,0	62,3	202,7	408,1	178,4	134,9	119,6	296,9
2009	44,5	34,4	193,9	394,1	126,2	39,2	37,6	269,7
2010	53,5	49,0	187,8	445,6	153,3	68,5	71,3	281,2
2011	50,3	46,7	221,3	403,2	149,2	54,7	47,8	310,4
2012	65,6	59,3	183,4	395,7	203,9	95,4	98,8	364,9

1) Saisondurchschnitt, ohne MwSt. Kernobst: netto, ohne Interventionen. Beeren- und Steinobst: inklusive Verpackung.

2) rot

Stand: 03.01.2013

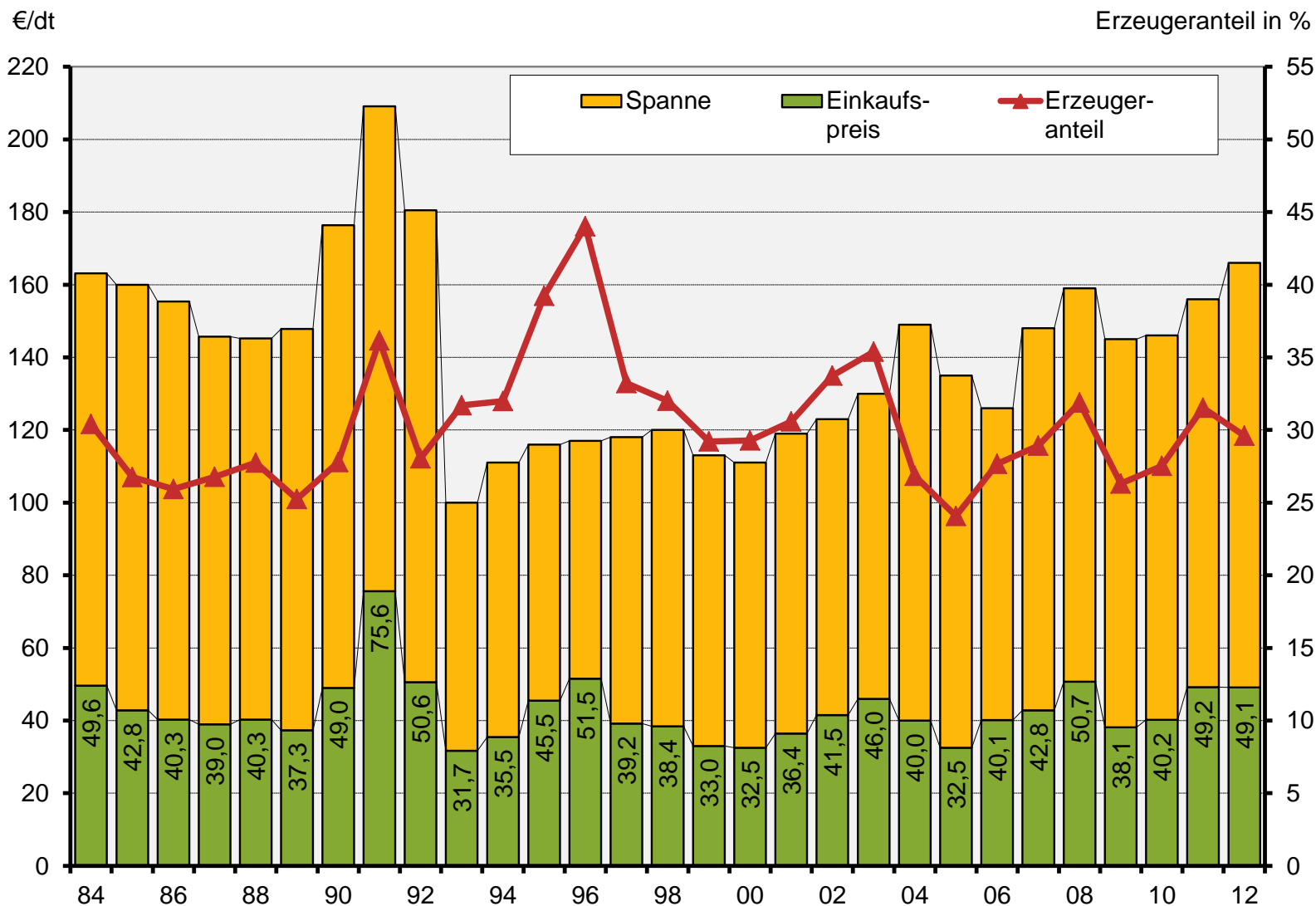


Preise für Tafeläpfel in Deutschland

Abb 5- 8

Folie erstellt 19.04.13

Agrarmärkte 2013



ab 2004 nur eingeschränkt mit Vorjahren vergleichbar

Stand: 19.04.2013



LfL
Märkte

Quellen: ZMP; BMELV; AMI



Anbau und Ernte von Obst im Marktobstbau – Flächenentwicklung (1)

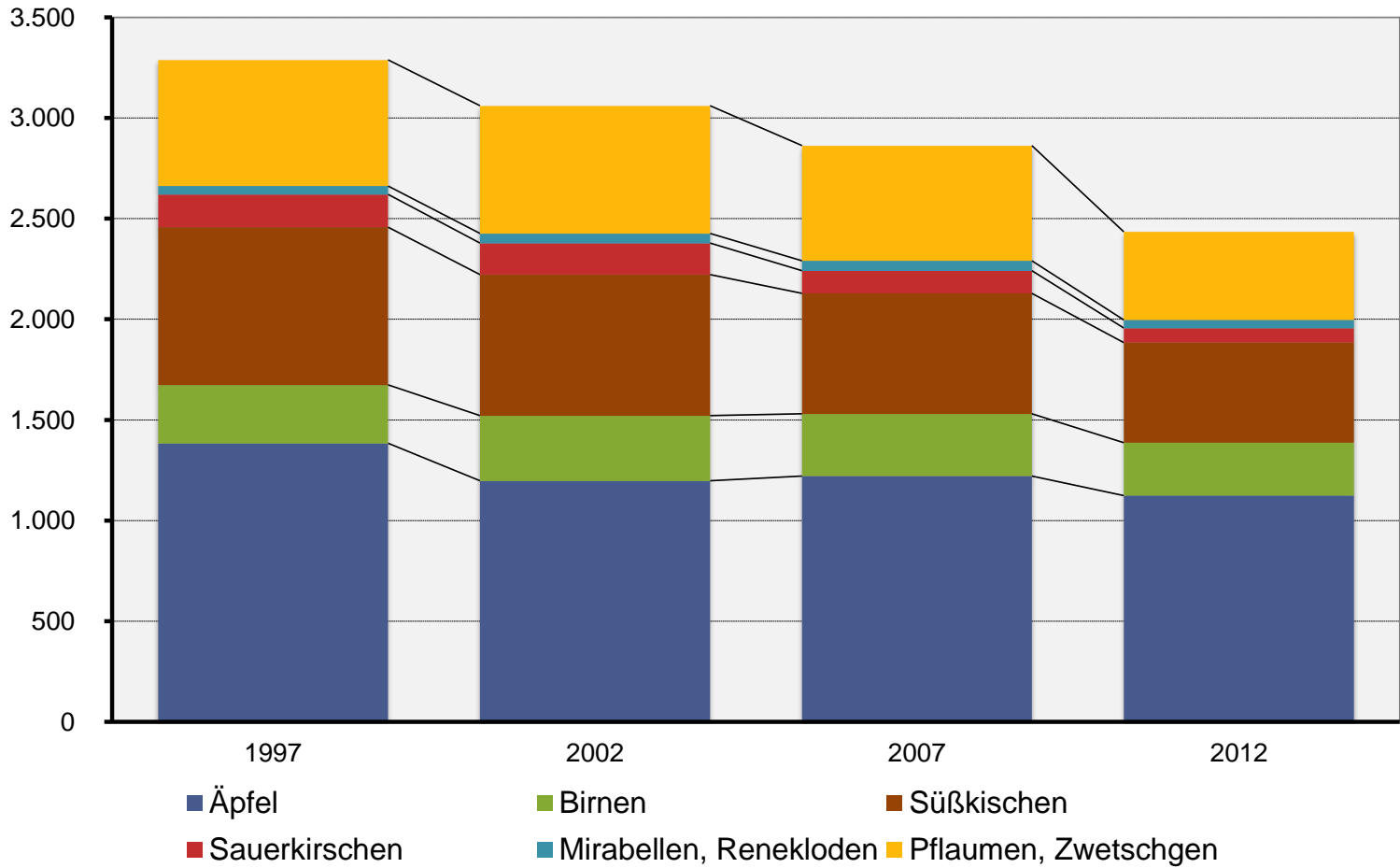
Abb
5- 9

Folie erstellt
17.04.13

Agrarmärkte 2013

Fläche
in ha

Kern- und Steinobstanbaus in Bayern 1997 bis 2012



Stand: 11.04.2013



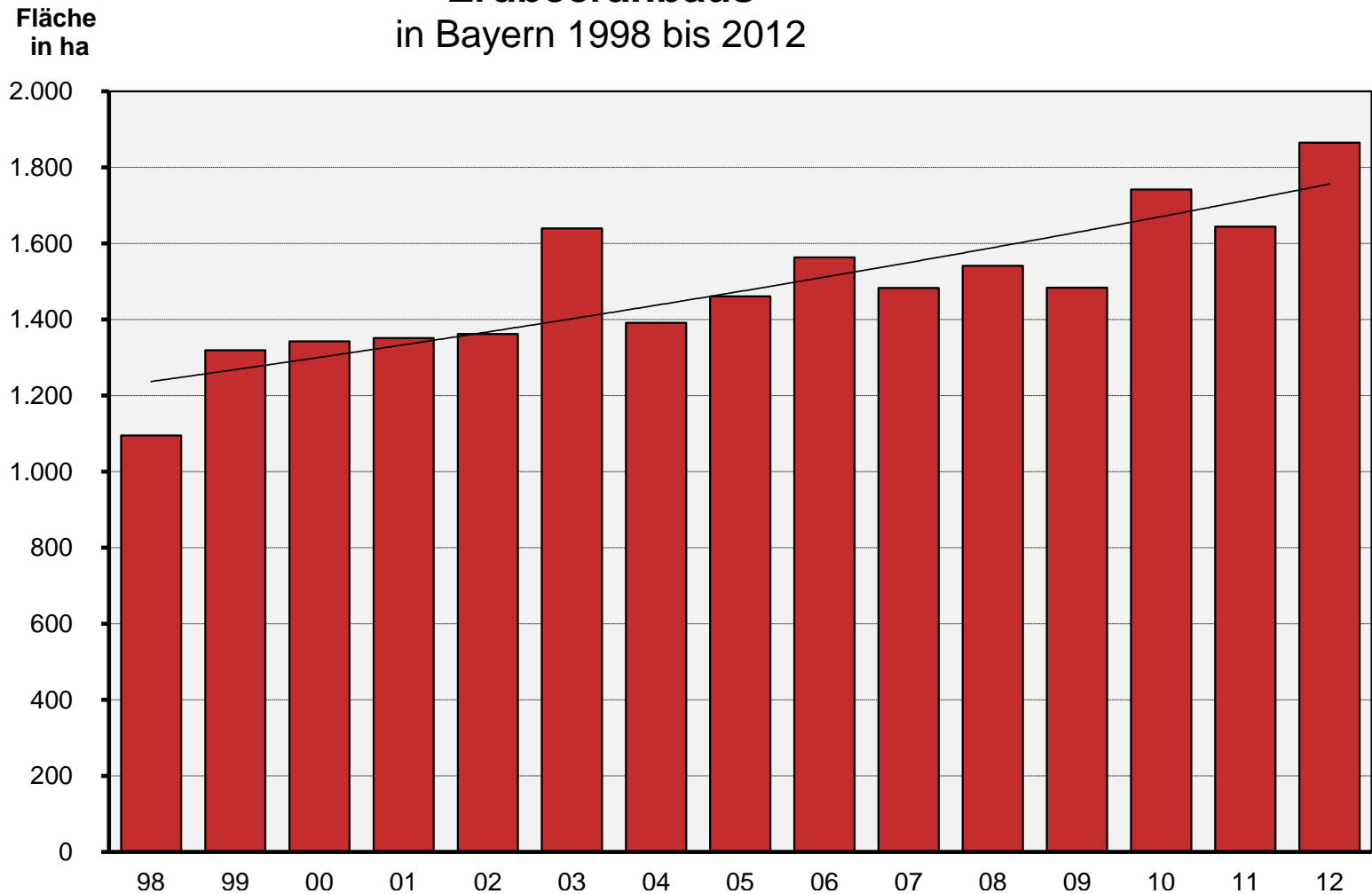
Anbau und Ernte von Obst im Marktobstbau – Flächenentwicklung (2)

Abb
5- 9

Folie erstellt
17.04.13

Agrarmärkte 2013

Erdbeeranbaus in Bayern 1998 bis 2012



Stand: 11.04.2013



LfL
Märkte

Quellen: LfStad Bayern; DESTATIS

Institut für Ernährungswirtschaft und Märkte

Anbau und Ernte von Obst im Marktobstbau – Flächenentwicklung (3)



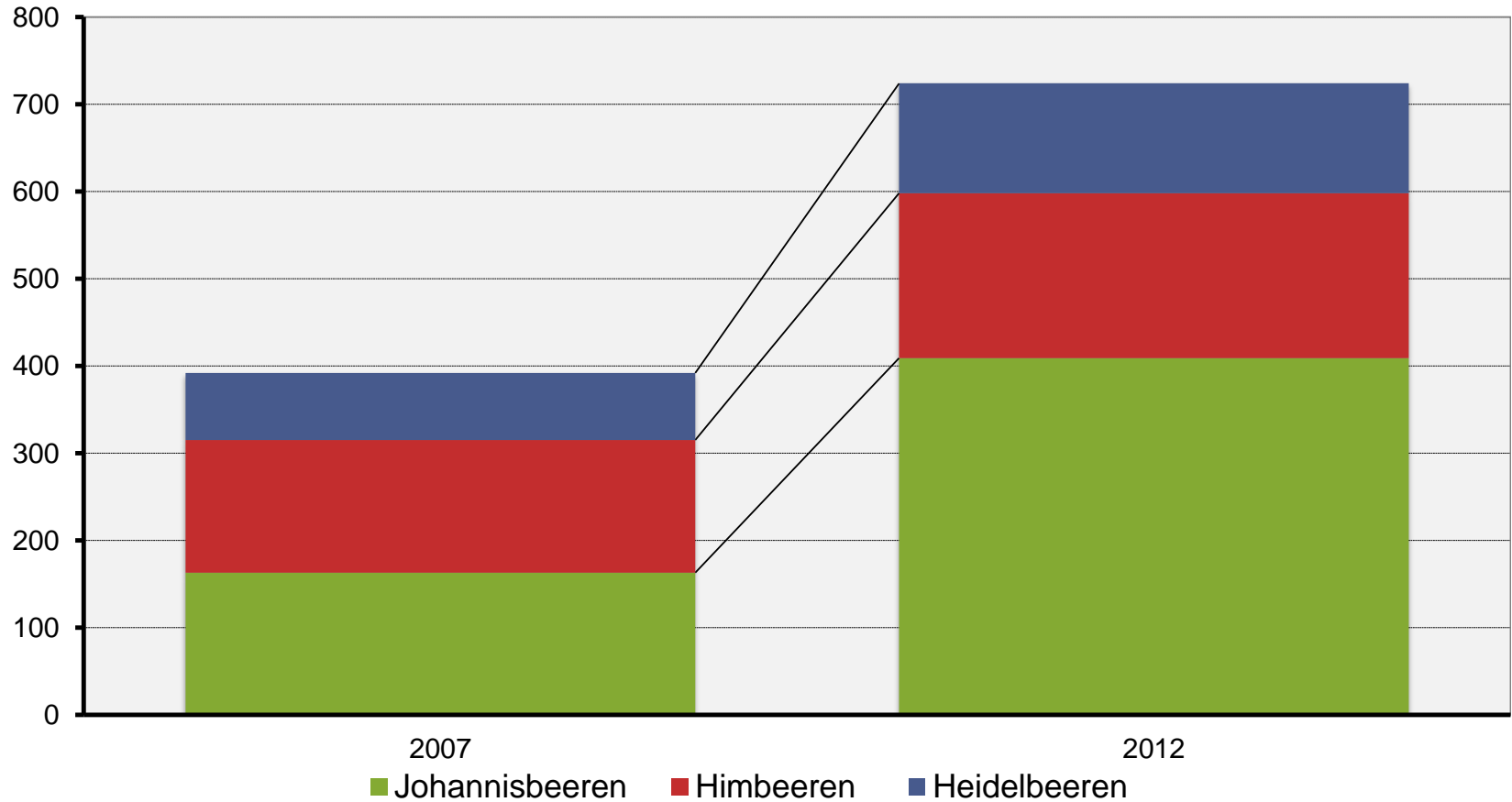
Abb
5- 9

Folie erstellt
17.04.13

Agrarmärkte 2013

Fläche
in ha

Strauchbeerenanbaus in Bayern 2007 bis 2012



Stand: 11.04.2013



LfL
Märkte

Quellen: LfStad Bayern; DESTATIS

Institut für Ernährungswirtschaft und Märkte

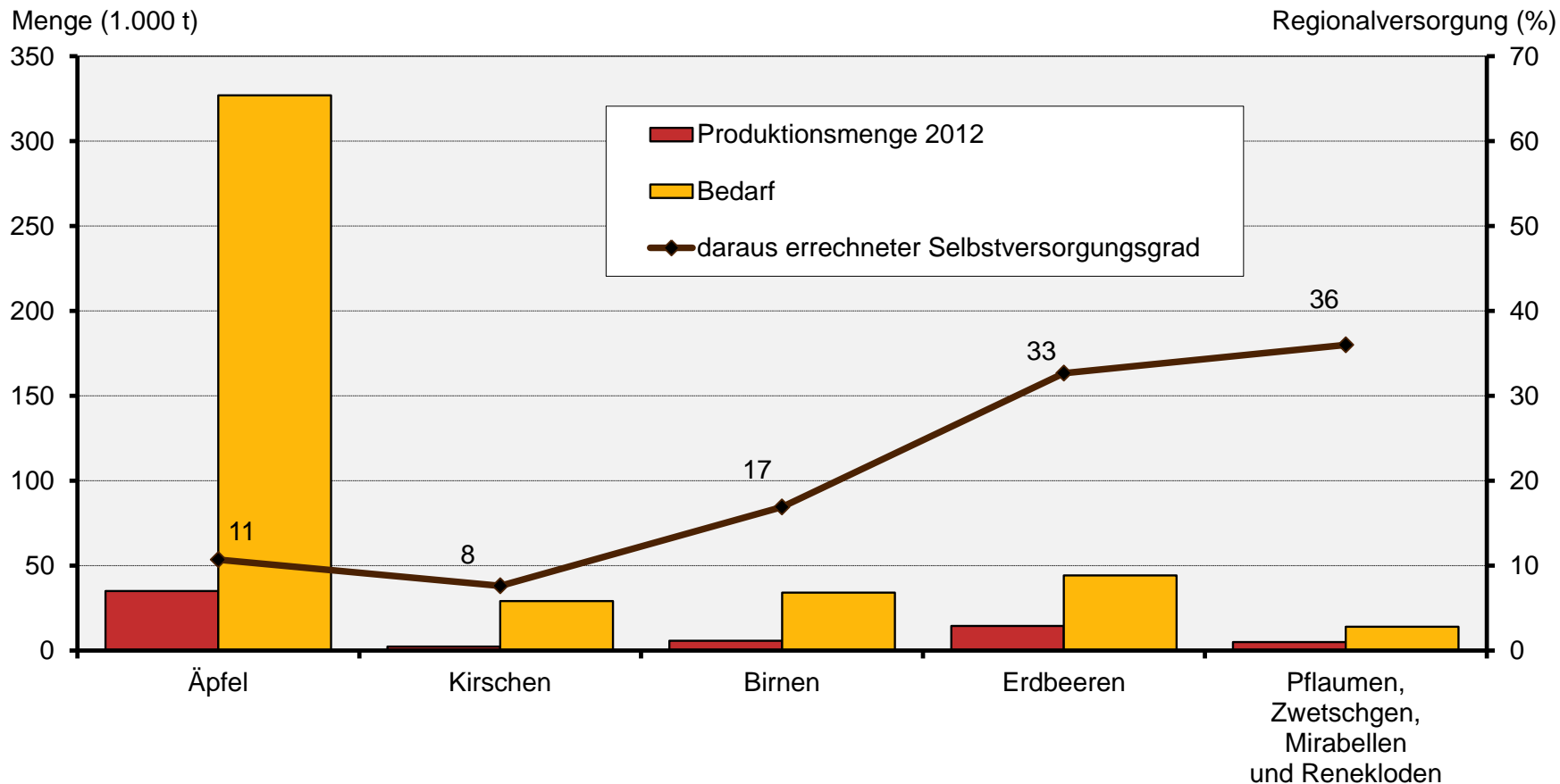


Bedarf und Produktionsmenge von Marktobst in Bayern

Abb
5- 10

Folie erstellt
17.04.13

Agrarmärkte 2013



Stand: 11.04.2013



LfL
Märkte

Quellen: LfStaD Bayern; BMELV; DESTATIS; BLE

Institut für Ernährungswirtschaft und Märkte



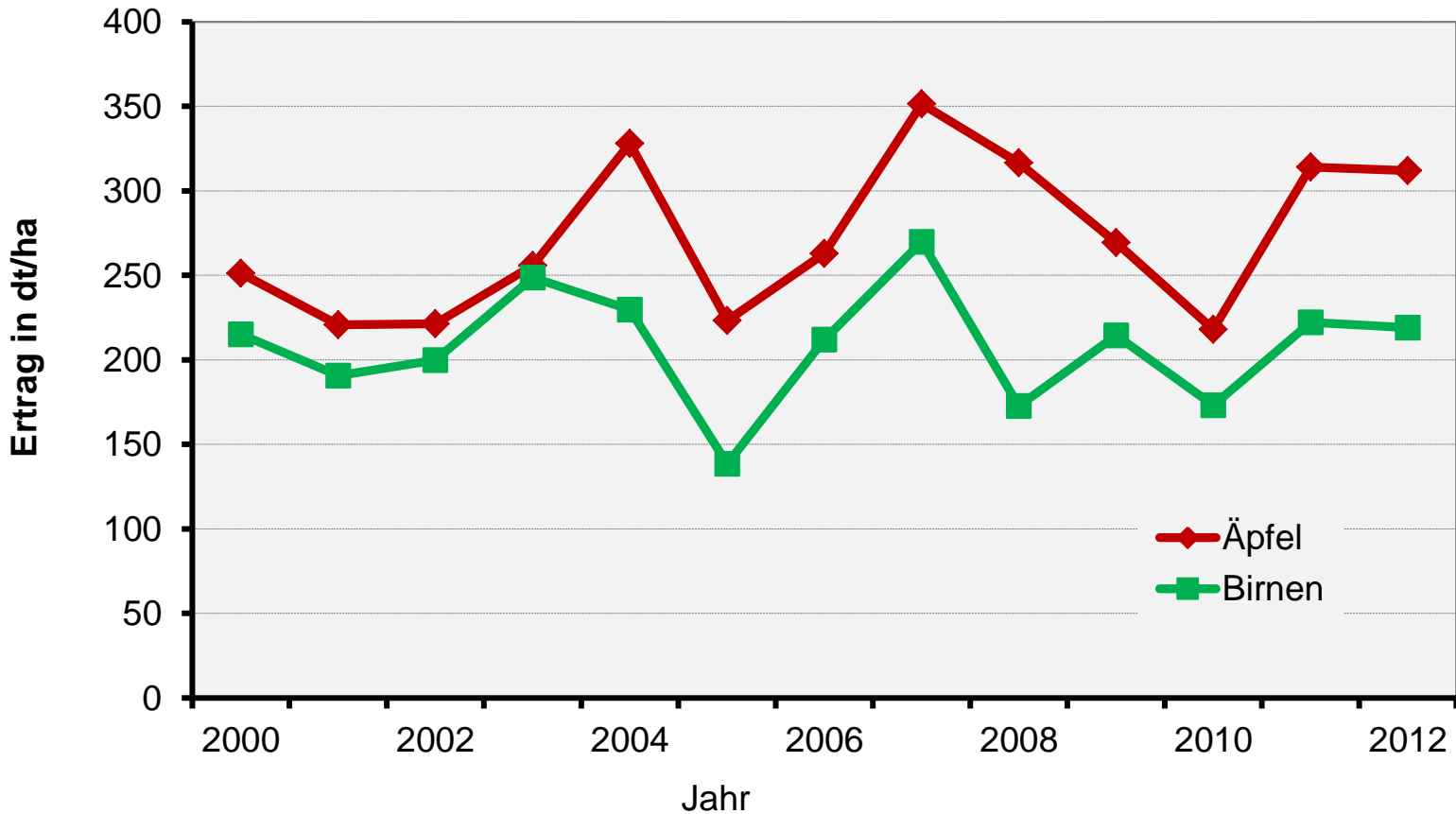
Anbau und Ernte von Obst im Marktobstbau – Ertragsentwicklung (1)

Abb 5- 11

Folie erstellt 17.04.13

Agrarmärkte 2013

Kernobstanbau in Bayern



Stand: 11.04.2013



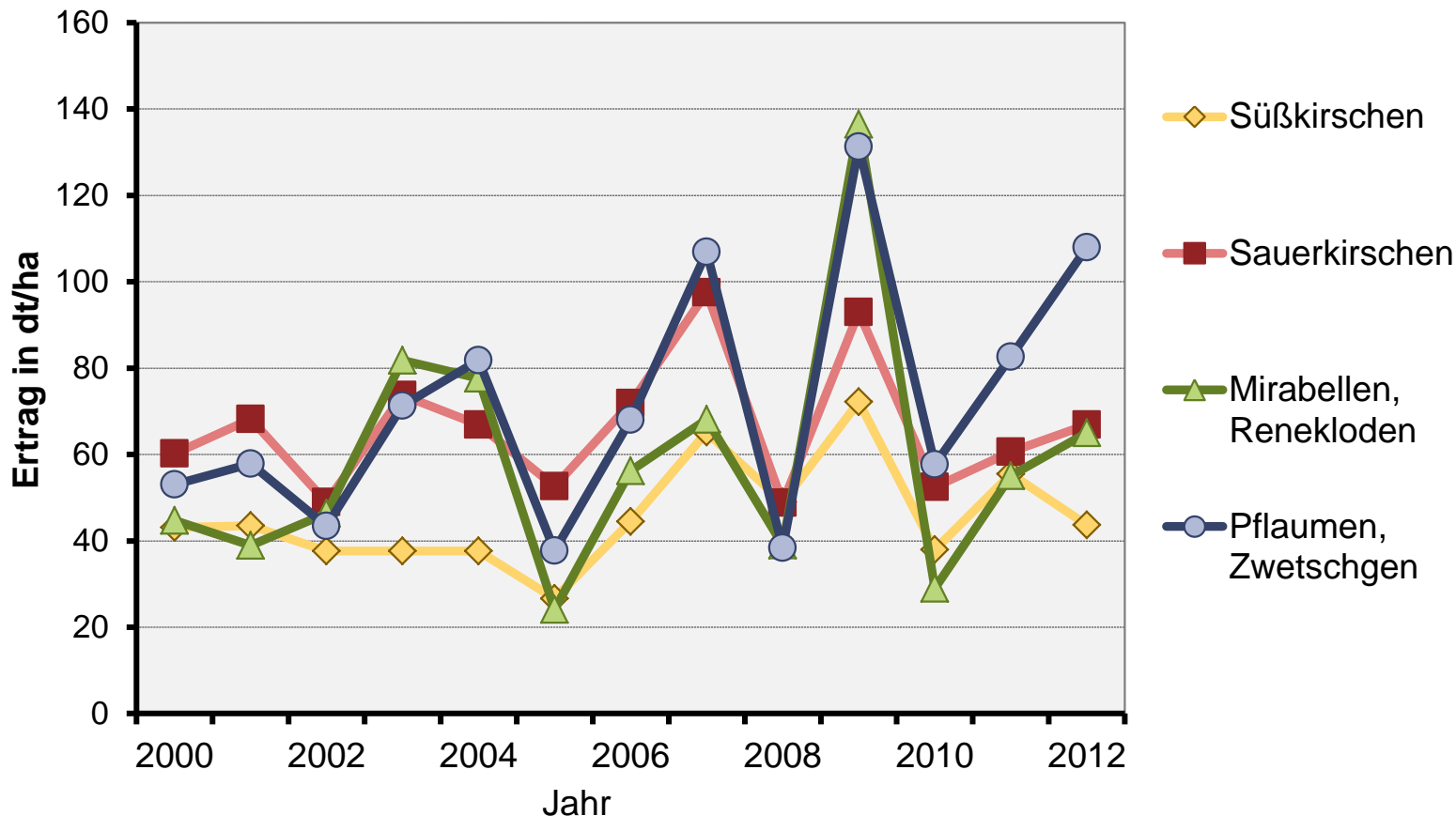
Anbau und Ernte von Obst im Marktobstbau - Ertragsentwicklung (2)

Abb 5- 11

Folie erstellt 17.04.13

Agrarmärkte 2013

Steinobstanbau in Bayern



Stand: 11.04.2013



LfL
Märkte

Quellen: LfStAD Bayern; DESTATIS

Institut für Ernährungswirtschaft und Märkte



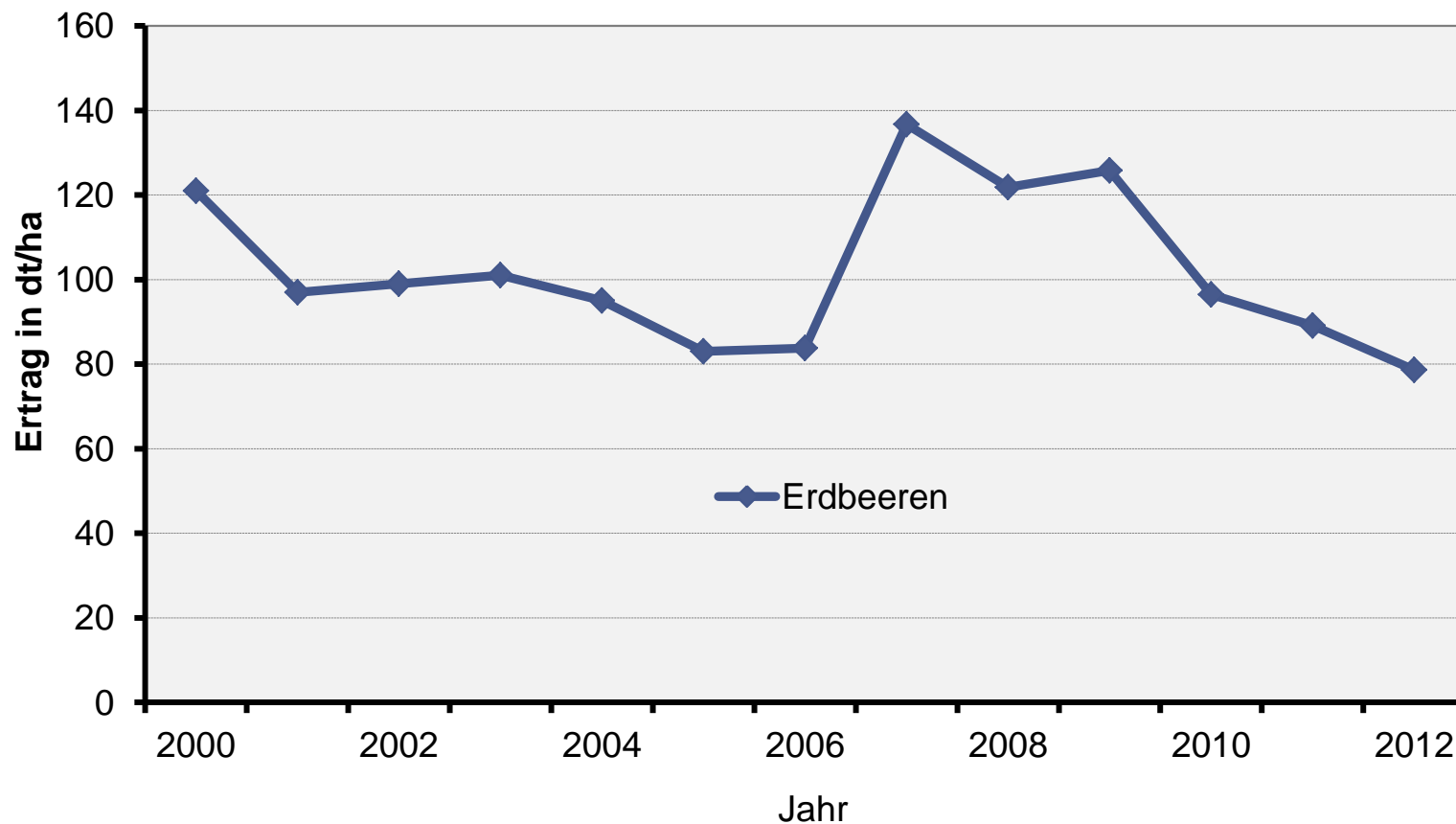
Anbau und Ernte von Obst im Marktobstbau - Ertragsentwicklung (3)

Abb
5- 11

Folie erstellt
17.04.13

Agrarmärkte 2013

Erdbeeranbau in Bayern



Stand: 11.04.2013



LfL
Märkte

Quellen: LfStad Bayern; DESTATIS

Institut für Ernährungswirtschaft und Märkte



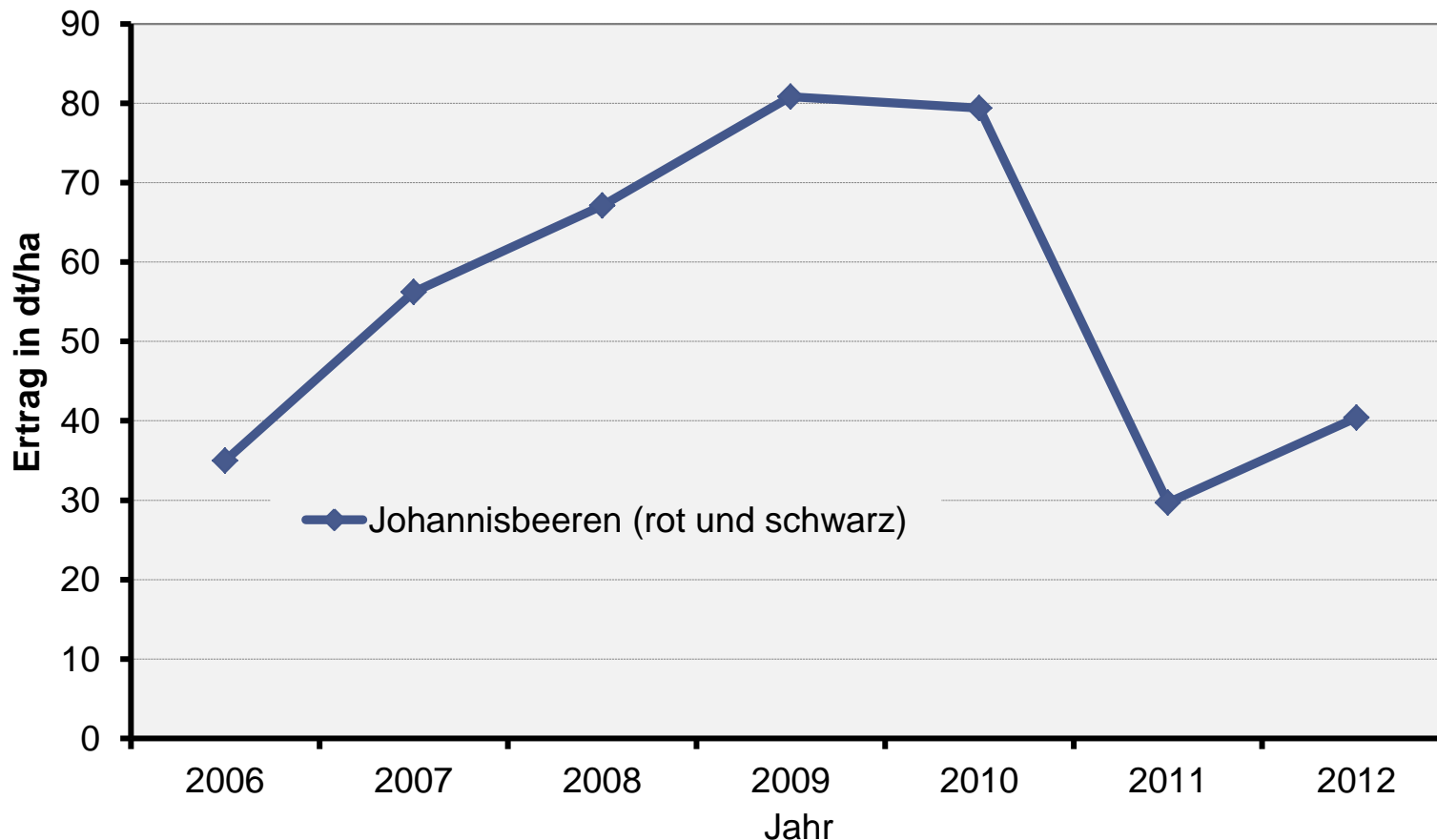
Anbau und Ernte von Obst im Marktobstbau - Ertragsentwicklung (4)

Abb
5- 11

Folie erstellt
17.04.13

Agrarmärkte 2013

Johannisbeeraanbau in Bayern



Stand: 11.04.2013



LfL
Märkte

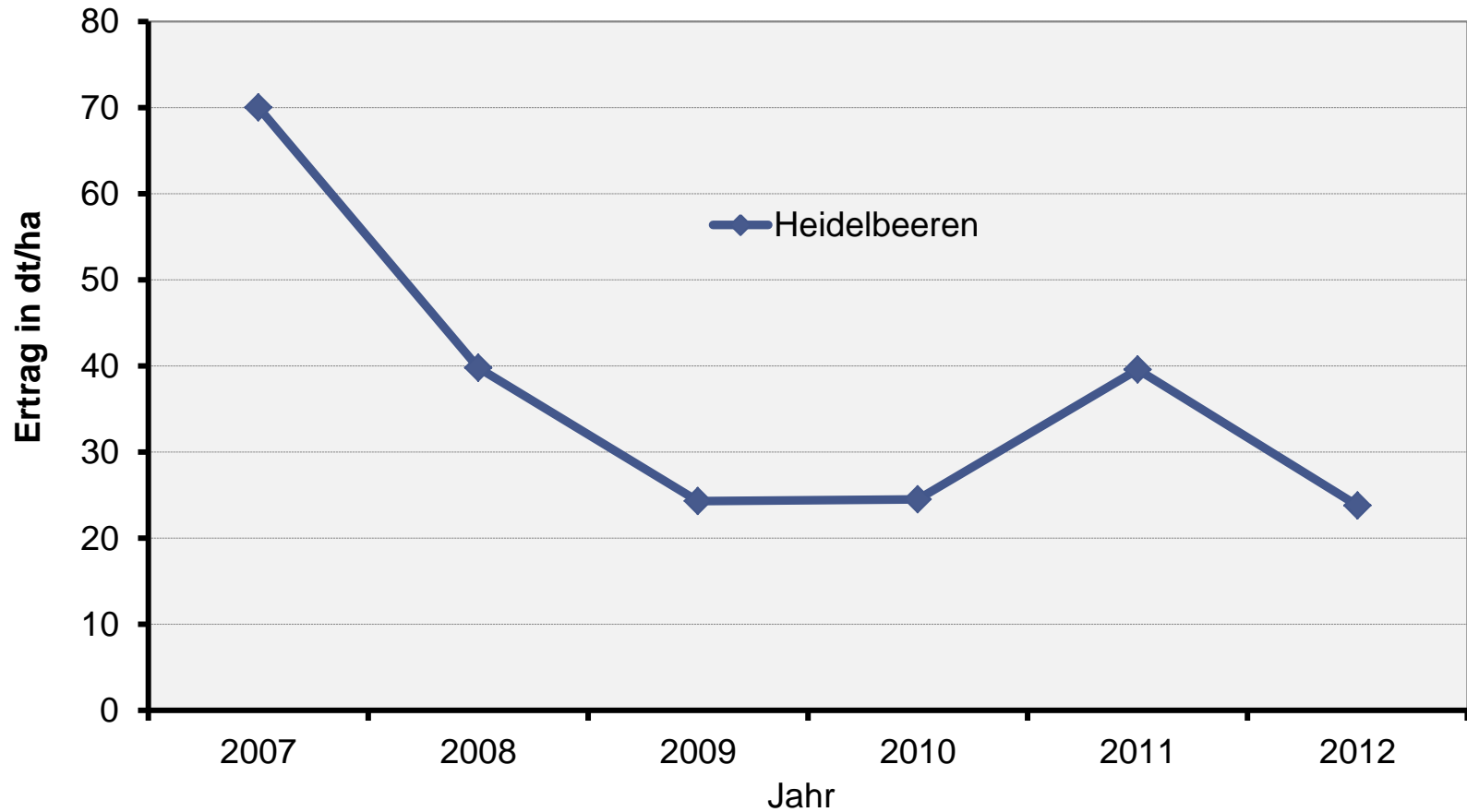
Quellen: LfStaD Bayern; DESTATIS

Institut für Ernährungswirtschaft und Märkte



Anbau und Ernte von Obst im Marktobstbau - Ertragsentwicklung (5)

Heidelbeeranbau in Bayern



Stand: 11.04.2013

Abb
5- 11

Folie erstellt
17.04.13

Agrarmärkte 2013



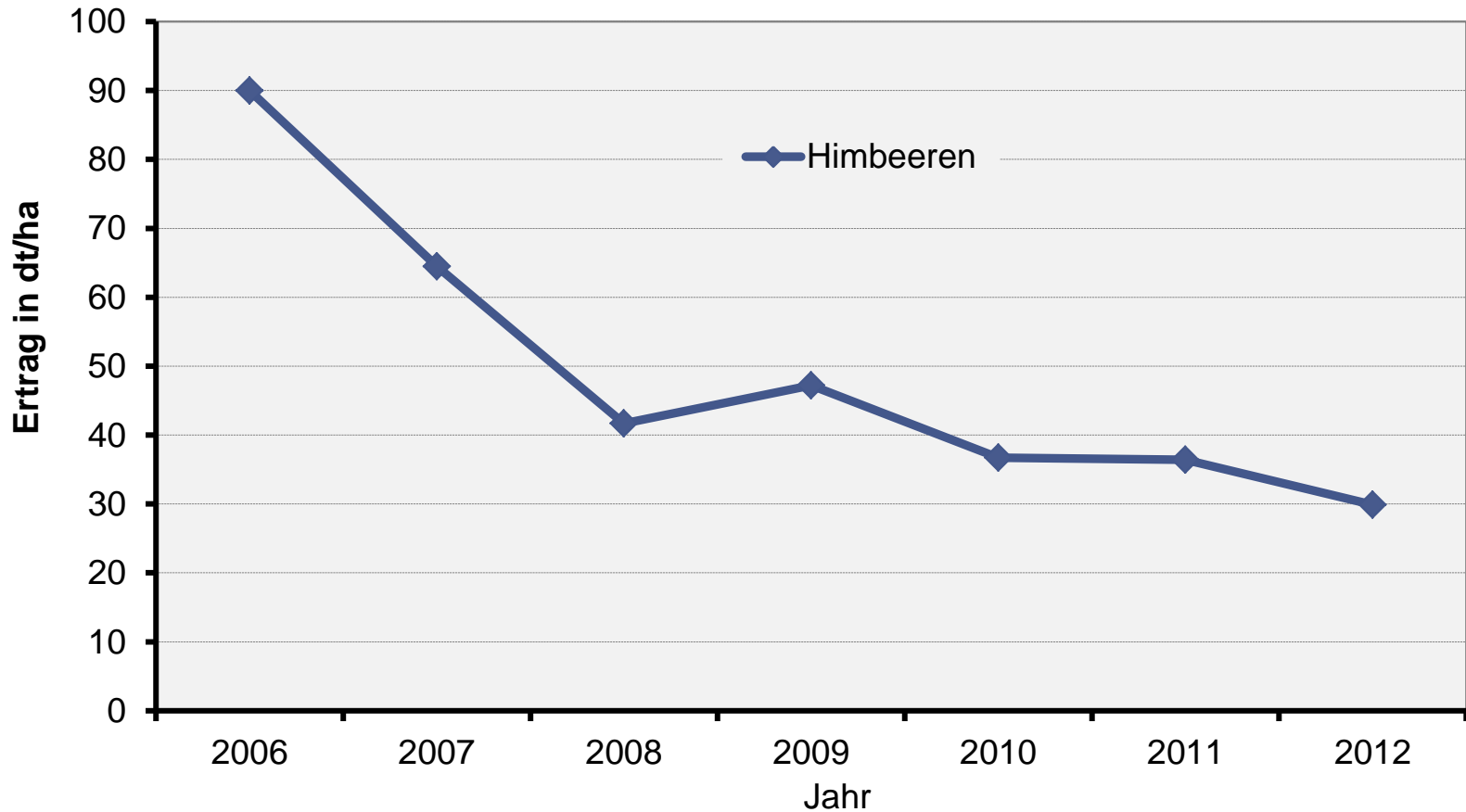
Anbau und Ernte von Obst im Marktobstbau - Ertragsentwicklung (6)

Abb 5- 11

Folie erstellt 17.04.13

Agrarmärkte 2013

Himbeeraanbau in Bayern



Stand: 11.04.2013



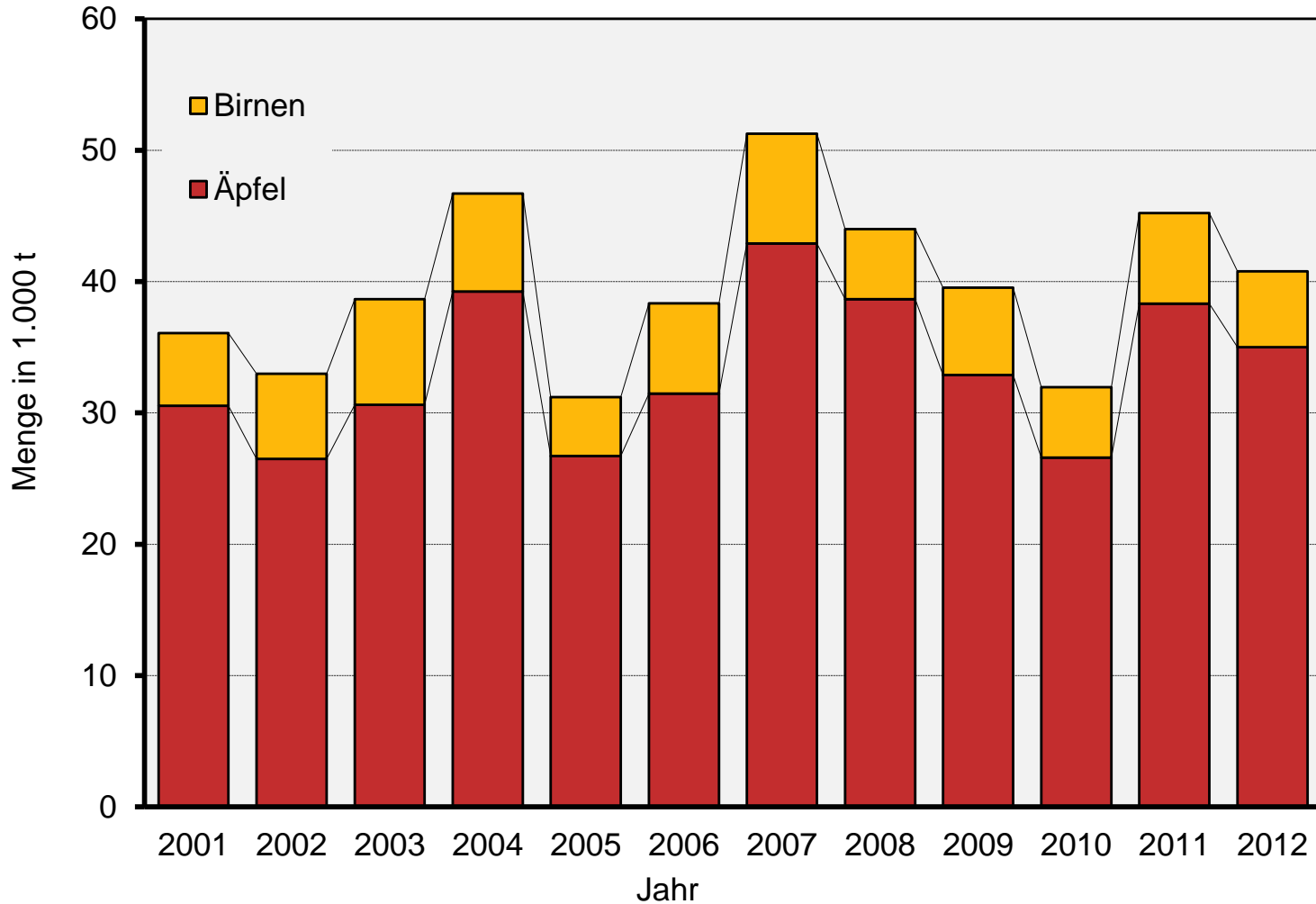
Anbau und Ernte von Obst im Marktobstbau - Mengenentwicklung (1)

Abb
5- 12

Folie erstellt
17.04.13

Agrarmärkte 2013

Kernobstanbau in Bayern



Stand: 11.04.2013



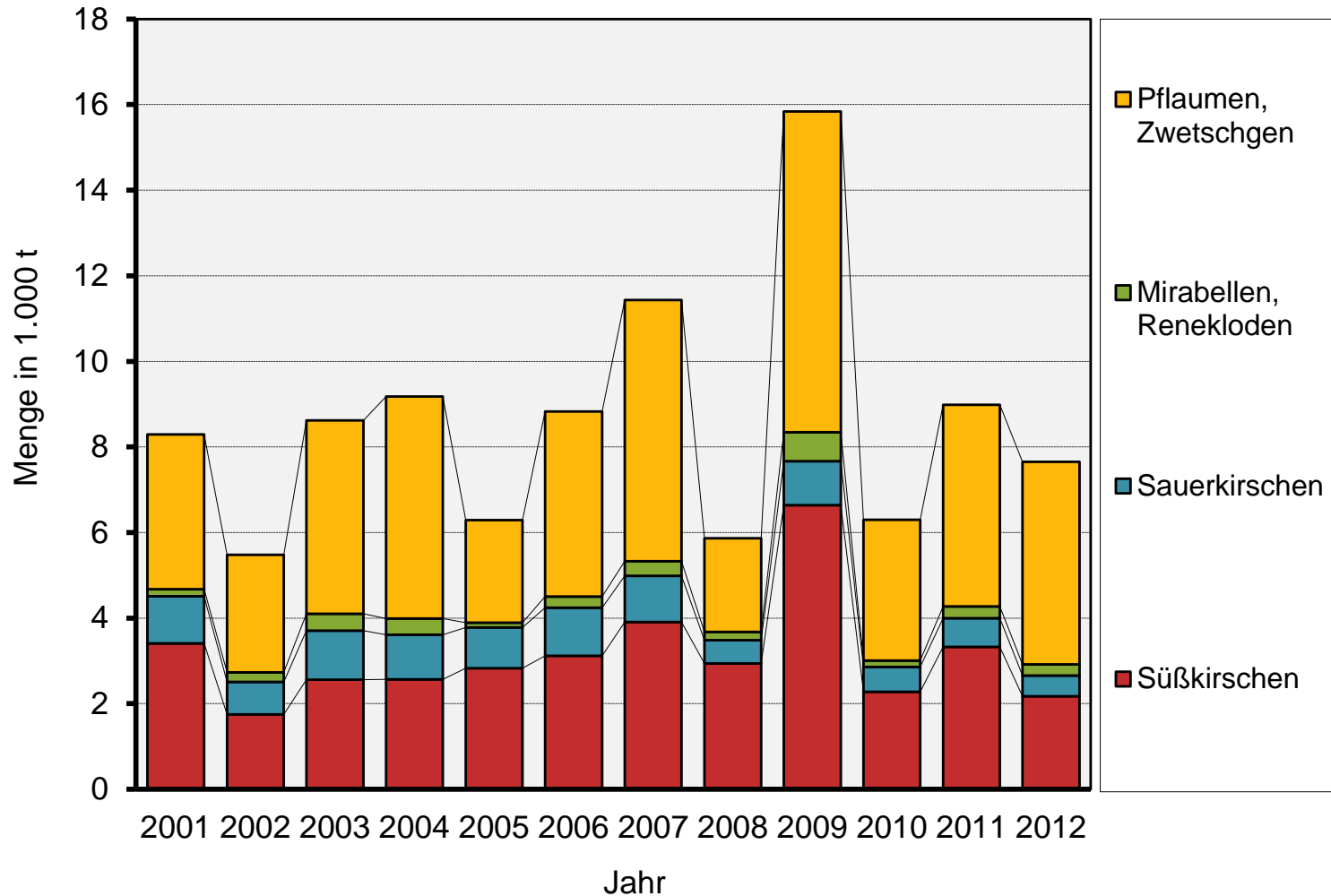
Anbau und Ernte von Obst im Marktobstbau - Mengenentwicklung (2)

Abb
5- 12

Folie erstellt
17.04.13

Agrarmärkte 2013

Steinobstanbau in Bayern



Stand: 11.04.2013



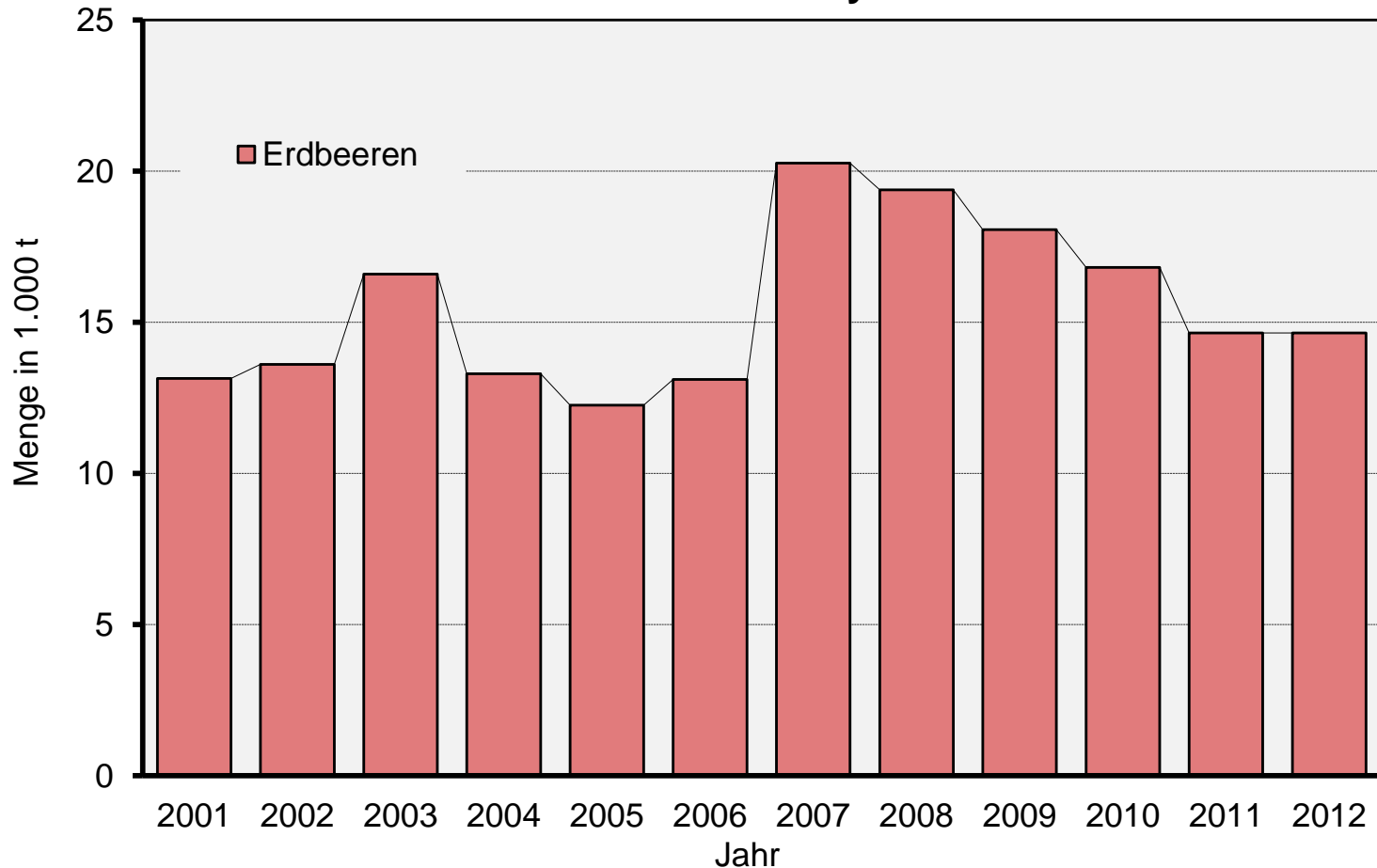
Anbau und Ernte von Obst im Marktobstbau - Mengenentwicklung (3)

Abb
5- 12

Folie erstellt
17.04.13

Agrarmärkte 2013

Erdbeeranbau in Bayern



Stand: 11.04.2013



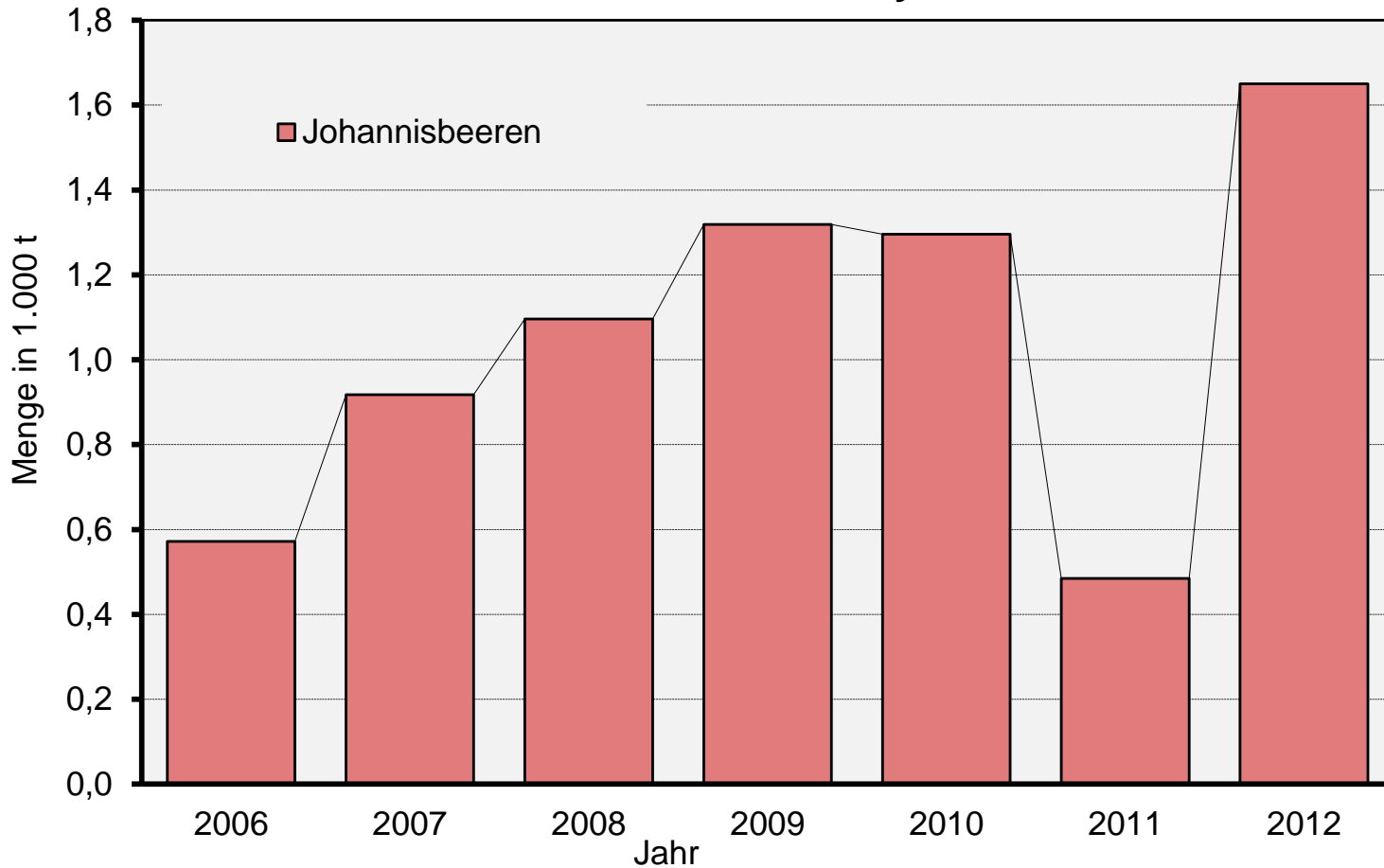
Anbau und Ernte von Obst im Marktobstbau - Mengenentwicklung (4)

Abb
5- 12

Folie erstellt
17.04.13

Agrarmärkte 2013

Johannisbeeranbau in Bayern



Stand: 11.04.2013



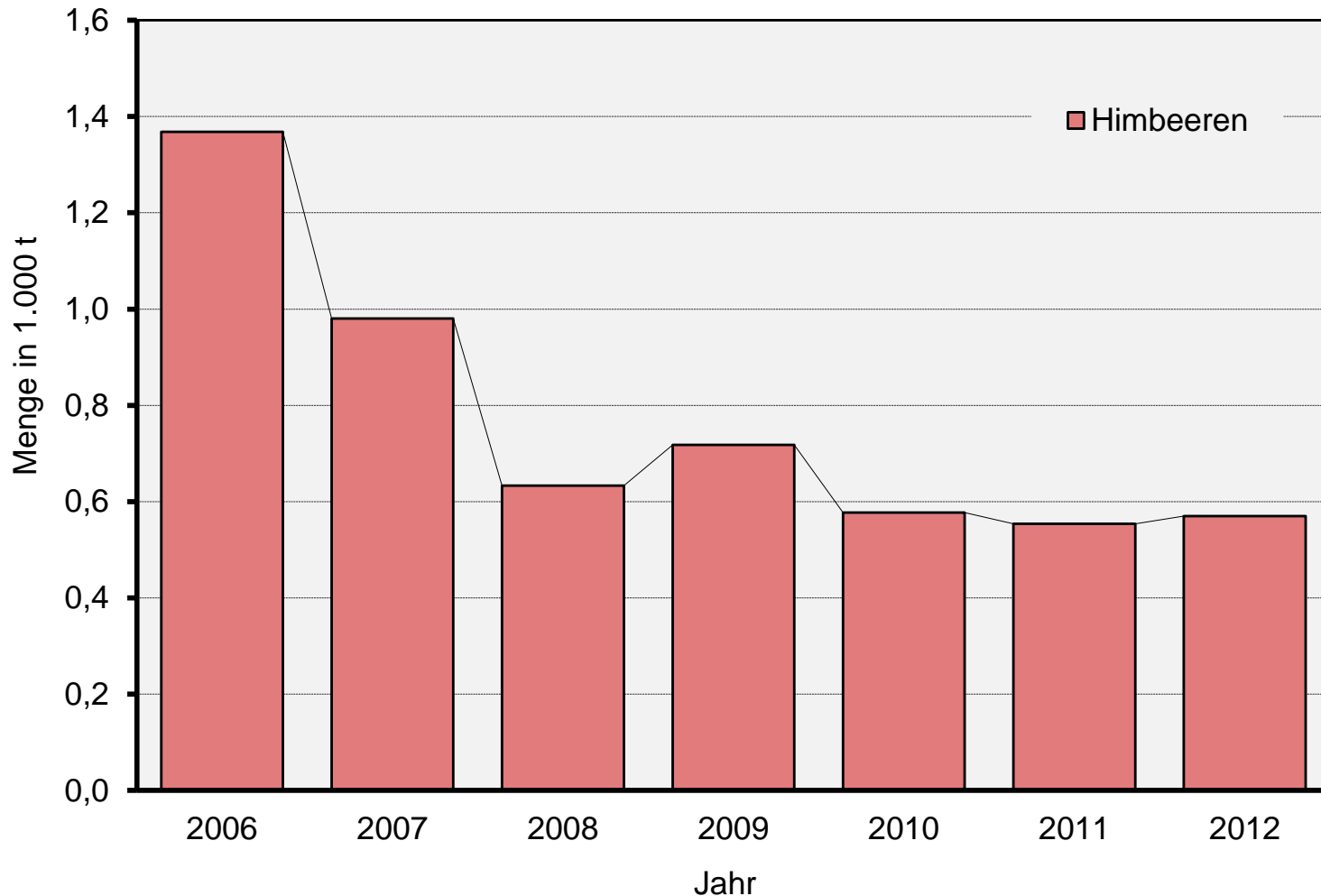
Anbau und Ernte von Obst im Marktobstbau - Mengenentwicklung (5)

Abb
5- 12

Folie erstellt
17.04.13

Agrarmärkte 2013

Himbeeranbau in Bayern



Stand: 11.04.2013



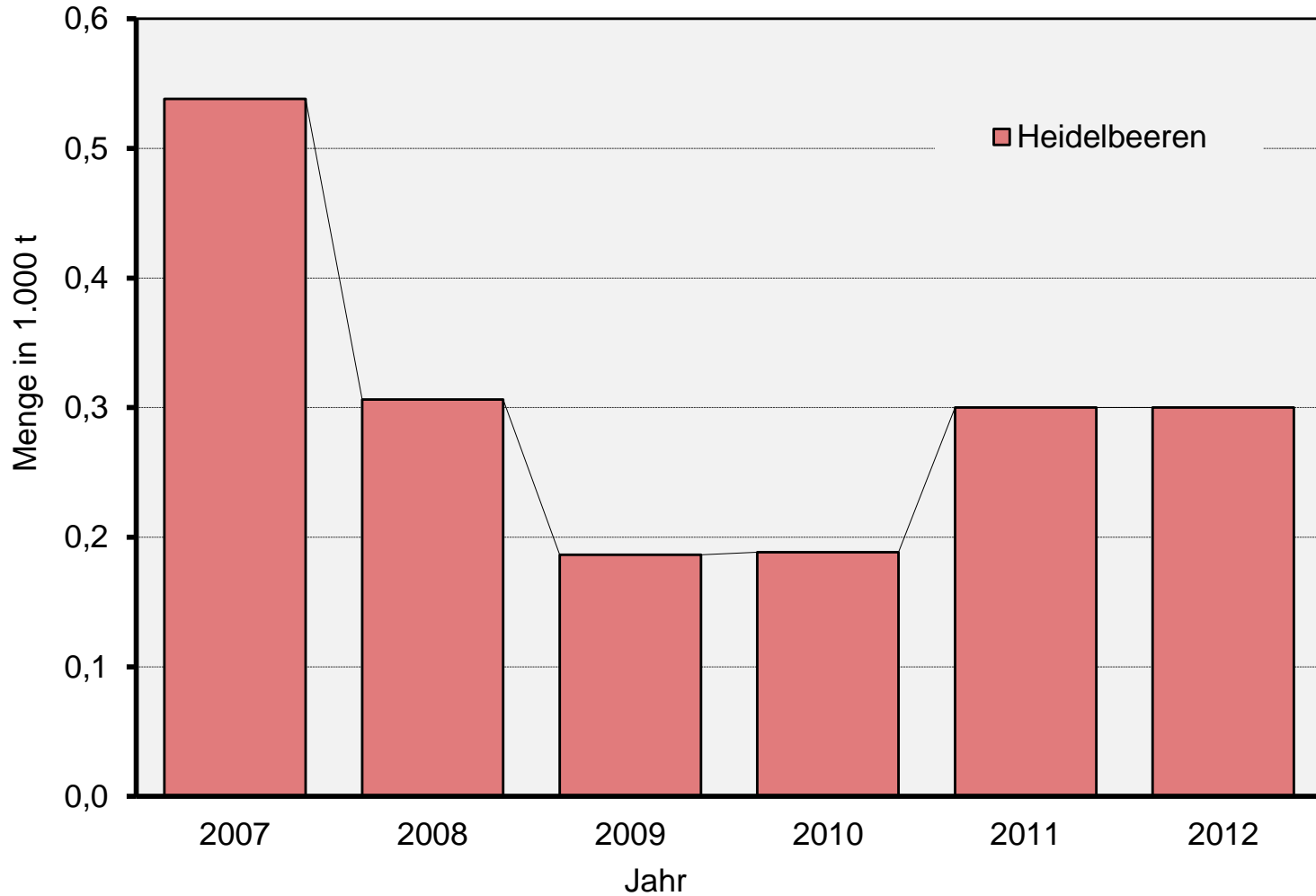
Anbau und Ernte von Obst im Marktobstbau - Mengenentwicklung (6)

Abb
5- 12

Folie erstellt
17.04.13

Agrarmärkte 2013

Heidelbeeranbau in Bayern



Stand: 11.04.2013

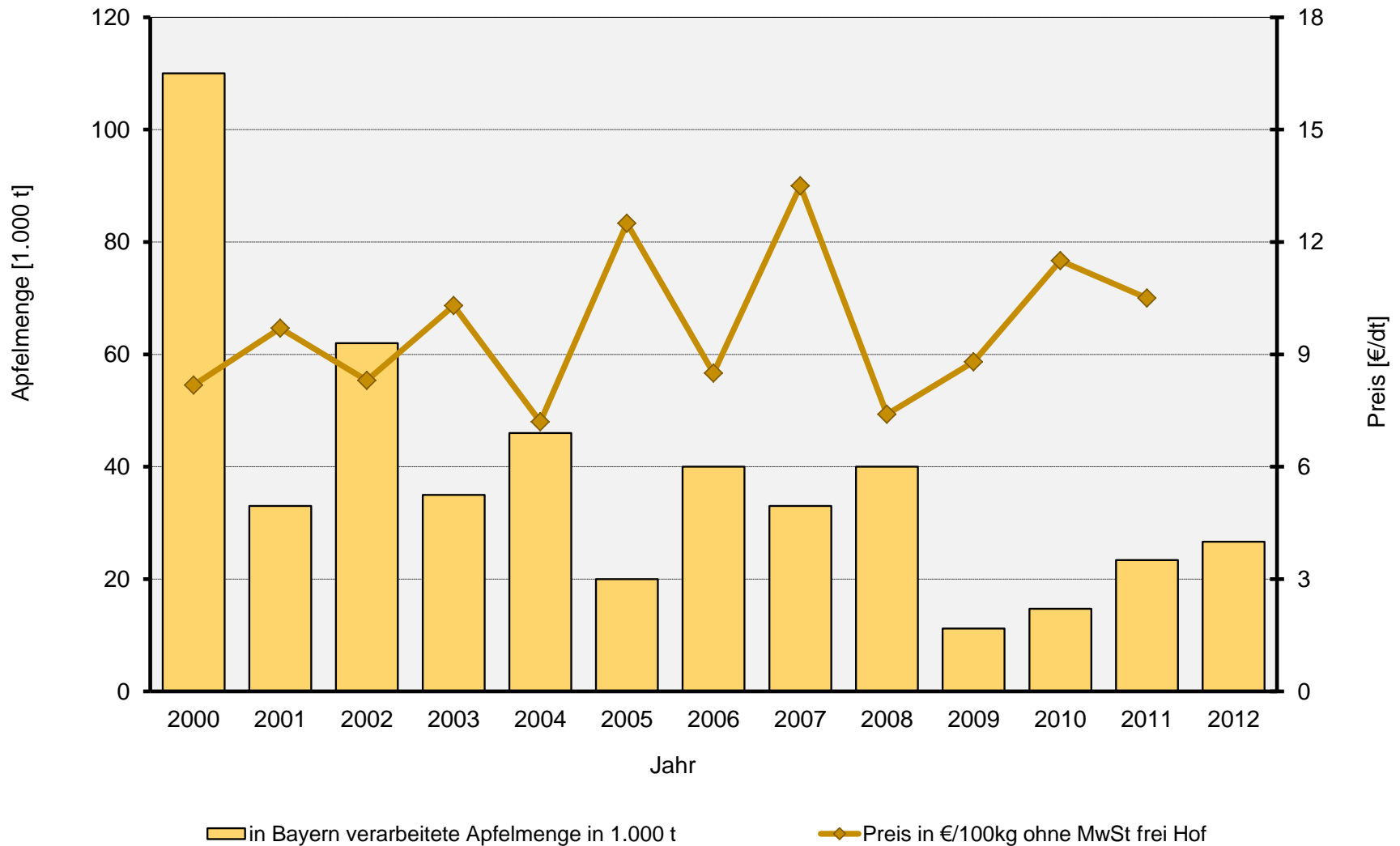


Verarbeitete Apfelmengen und Appelpreise in Bayern

Abb
5- 13

Folie erstellt
01.03.13

Agrarmärkte 2013



Stand: 28.02.2013



Entwicklung der Versorgung Bayerns mit Obst

Tab
5- 15

Folie erstellt
17.04.13

Agrarmärkte 2013

in 1.000t ¹⁾	2005/06	2006/07	2007/08	2008/09	2009/10	2010/11	2011/12 ^v
Erzeugung gesamt	48,7	60,5	84,6	71,4	73,5	57,4	70,3
Ernteverluste	2,4	3,0	4,2	3,6	3,7	2,9	3,5
verwendbare Erzeugung	46,2	57,5	80,4	67,8	69,8	54,6	66,8
Marktverluste	28,5	47,8	45,8	45,3	45,5	44,4	45,3
Inlandsverwendung	816,0	1.014,2	929,7	920,1	924,4	868,3	904,4
Nahrungsverbrauch	787,4	966,4	883,9	874,8	878,8	823,9	859,0
Selbstversorgungsgrad in %	6	6	9	7	8	6	7
Pro-Kopf-Verbrauch in kg	78,6	77,5	71,8	70,0	72,1	68,8	68,2
eigene Zusammenstellung LfL							
1) teilweise geschätzt							

Stand: 08.04.2013