



Ökologische Erzeugnisse

des Jahresheftes Agrarmärkte 2016

Version vom 08.12.2016

Institut für Ernährungswirtschaft und Märkte



Entwicklung der ökologischen Landwirtschaft

Tab
13-1

Agrarmärkte 2016 • Ökologische Erzeugnisse

	Fläche (in Mio. ha)					Betriebe (in 1.000)				
	2000	2010	2012	2013	2014 ▼	2000	2010	2012	2013	2014 ▼
Ozeanien	7,70	12,15	12,16	17,32	17,34	2	9	15	23	22
Europa	4,25	10,00	11,17	11,46	11,63	143	277	322	334	340
Lateinamerika	3,72	8,39	6,84	6,61	6,79	62	272	317	320	387
Asien	0,10	2,78	3,22	3,43	3,57	16	461	685	726	902
Nordamerika	1,33	2,65	3,01	3,05	3,08	11	17	16	16	17
Afrika	0,06	1,08	1,15	1,23	1,26	13	539	576	572	593
Insgesamt	17,16	37,04	37,55	43,10	43,67	247	1.575	1.931	1.991	2.261

Stand: 28.03.2016



Entwicklung der ökologisch bewirtschafteten Anbaufläche in der EU (1)

Tab
13-2

Agrarmärkte 2016 • Ökologische Erzeugnisse

in 1.000 ha	1990	2000	2010	2011	2012	2013	2014 ▼	14/13 in %
Spanien	4	381	1.457	1.622	1.593	1.610	1.710	+6,2
Italien	13	1.040	1.114	1.097	1.167	1.317	1.388	+5,4
Deutschland	105	546	991	1.016	1.034	1.045	1.048	+0,3
Frankreich	72	370	845	975	1.033	1.061	1.119	+5,5
Polen	.	25	522	609	662	670	658	-1,8
V. Königreich	31	579	700	639	590	559	521	-6,8
Österreich	2	276	544	543	538	527	526	-0,2
Tschechien	.	166	448	460	468	474	473	-0,2
Schweden	29	174	439	480	478	501	502	+0,2
Griechenland	.	27	310	213	463	384	256	-33,3
Rumänien	.	1	183	230	288	301	289	-4,0
Portugal	1	48	201	200	200	197	212	+7,6
Finnland	7	147	169	188	198	206	213	+3,4
Lettland	.	4	166	184	196	200	203	+1,5
Dänemark	11	159	163	162	175	169	166	-1,8
EU-28¹⁾	306	4.150	9.015	9.444	9.952	10.137	10.250	+1,1

1) Die Summe enthält auch die ökologisch bewirtschaftete Anbaufläche der heutigen EU-Staaten vor ihrem EU-Beitritt

Stand: 28.03.2016



Entwicklung der ökologisch bewirtschafteten Anbaufläche in der EU (2)

Tab
13-2

Agrarmärkte 2016 • Ökologische Erzeugnisse

in 1.000 ha	1990	2000	2010	2011	2012	2013	2014 ▼	14/13 in %
Slowakei	15	58	174	167	167	158	180	13,9
Litauen	.	5	144	152	157	166	164	-1,2
Estland	.	10	113	134	144	151	156	+3,3
Ungarn	2	47	128	124	131	131	125	-4,6
Belgien / Lux.	3	22	53	59	64	67	71	+6,0
Irland	4	27	48	54	53	54	52	-3,7
Niederlande	7	32	46	47	48	49	49	0
Bulgarien	.	1	26	25	39	56	74	+32,1
Slowenien	.	5	31	32	35	39	41	+5,1
Kroatien	.	.	.	32	32	41	50	+22,0
Zypern	4	4	4	0
Malta	.	.	0	0,023	0,037	.	0,034	.
EU-28¹⁾	306	4.150	9.015	9.444	9.952	10.137	10.250	+1,1

1) Die Summe enthält auch die ökologisch bewirtschaftete Anbaufläche der heutigen EU-Staaten vor ihrem EU-Beitritt

Stand: 28.03.2016



Entwicklung der ökologisch wirtschaftenden Betriebe in der EU seit dem Jahr 1990 (1)

Tab
13-3

Agrarmärkte 2016 • Ökologische Erzeugnisse

Anzahl Betriebe	1990	2000	2010	2011	2012	2013	2014 ▼	14/13 in %
Italien	1.300	52.796	41.807	41.831	43.852	45.969	48.662	+5,6
Spanien	350	13.394	27.877	32.206	30.462	30.502	30.602	+0,3
Polen	49	1.419	20.578	23.430	25.944	26.598	24.829	-6,7
Frankreich	2.700	8.985	20.604	23.135	24.425	25.467	26.466	+3,9
Griechenland	25	5.343	21.274	18.456	23.433	21.986	20.186	-8,1
Deutschland	4.003	12.740	21.942	22.506	23.032	23.271	23.398	+0,5
Österreich	1.539	19.028	22.132	21.575	21.843	21.810	22.184	+1,7
Rumänien	.	1.200	2.986	9.471	15.315	14.553	14.159	-2,7
Schweden	1.859	3.626	5.208	5.508	5.601	5.584	5.406	-3,2
Finnland	671	5.225	4.022	4.114	4.322	4.284	4.247	-0,7
V. Königreich	700	3.563	4.949	4.650	4.281	3.908	3.526	-9,8
Tschechien	30	563	3.517	3.904	3.934	3.910	3.866	-1,1
Lettland	.	225	3.593	3.484	3.496	3.473	3.497	+0,7
Bulgarien	.	50	710	978	2.754	3.854	3.893	+1,0
Slowenien	.	620	2.218	2.363	2.682	3.049	3.293	+8,0
Portugal	50	763	2.434	2.603	2.833	.	3.029	.
EU-28¹⁾	14.603	136.884	218.559	234.084	253.072	249.895	257.525	+3,1

1) Die Summe enthält auch die ökologisch bewirtschaftete Anbauflächen der heutigen EU-Staaten vor ihrem EU-Beitritt

Stand: 28.03.2016



Entwicklung der ökologisch wirtschaftenden Betriebe in der EU seit dem Jahr 1990 (2)

Tab
13-3

Agrarmärkte 2016 • Ökologische Erzeugnisse

Anzahl Betriebe	1990	2000	2010	2011	2012	2013	2014 ▼	14/13 in %
Dänemark	523	3.466	2.677	2.677	2.615	2.589	2.565	-0,9
Litauen	.	230	2.652	2.623	2.527	2.555	2.445	-4,3
Niederlande	399	1.129	1.462	1.672	1.646	.	1.706	.
Ungarn	49	666	1.617	1.433	1.560	1.673	1.672	-0,1
Kroatien	.	.	.	890	1.528	1.608	2.194	+36,4
Belgien/Lux	170	655	1.204	1.370	1.515	1.699	1.727	+1,6
Estland	.	231	1.356	1.431	1.478	1.553	1.542	-0,7
Irland	150	852	1.366	1.400	1.263	.	1.275	.
Zypern	.	15	.	.	719	.	743	.
Slowakei	36	100	363	365	.	.	403	.
Malta	.	.	11	9	12	.	10	.
EU-28¹⁾	14.603	136.884	218.559	234.084	253.072	249.895	257.525	+3,1

1) Die Summe enthält auch die ökologisch bewirtschaftete Anbauflächen der heutigen EU-Staaten vor ihrem EU-Beitritt

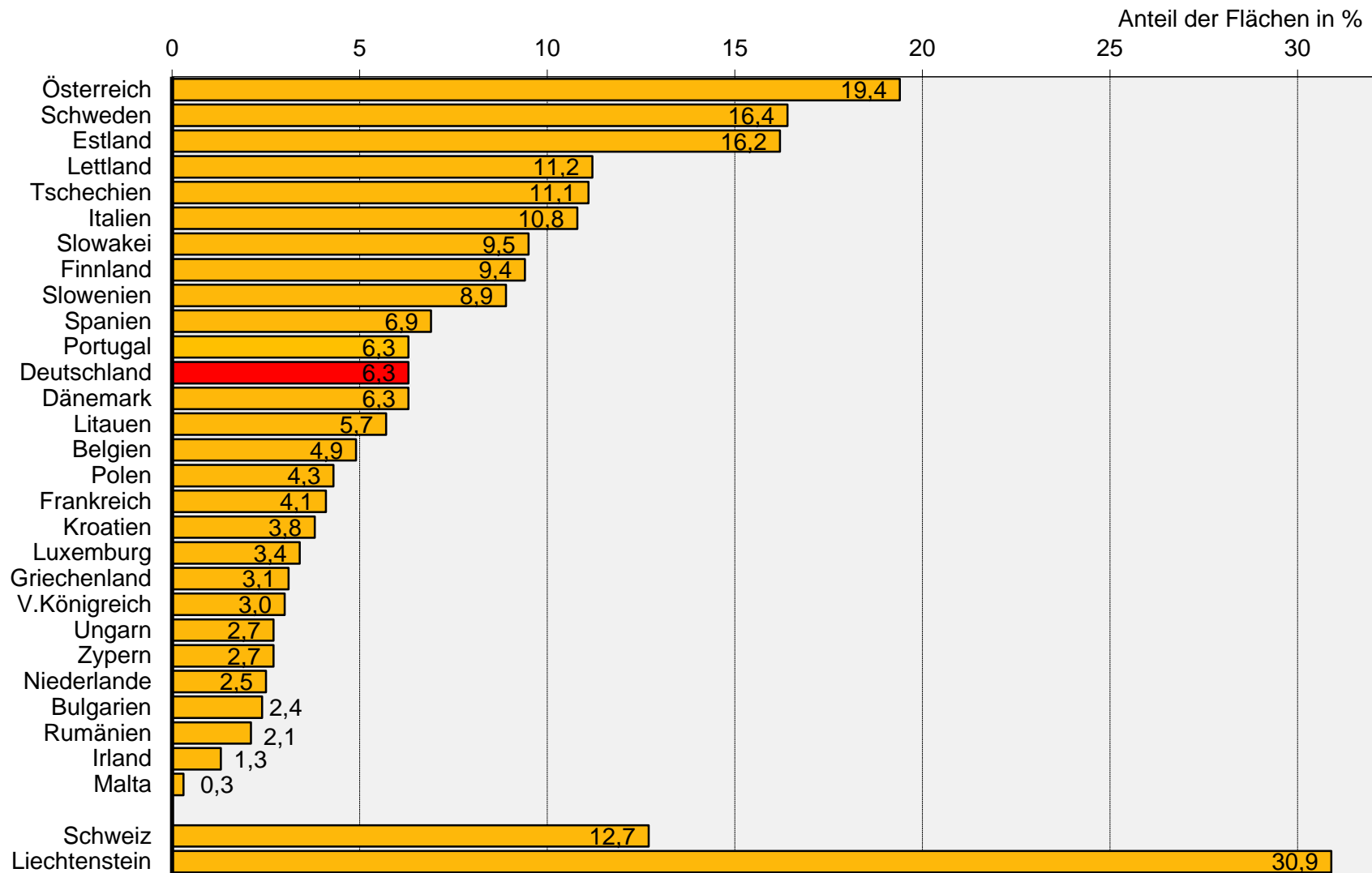
Stand: 28.03.2016

Anteil der ökologisch bewirtschafteten Fläche in Europa im Jahr 2014



Abb
13-1

Agrarmärkte 2016 • Ökologische Erzeugnisse



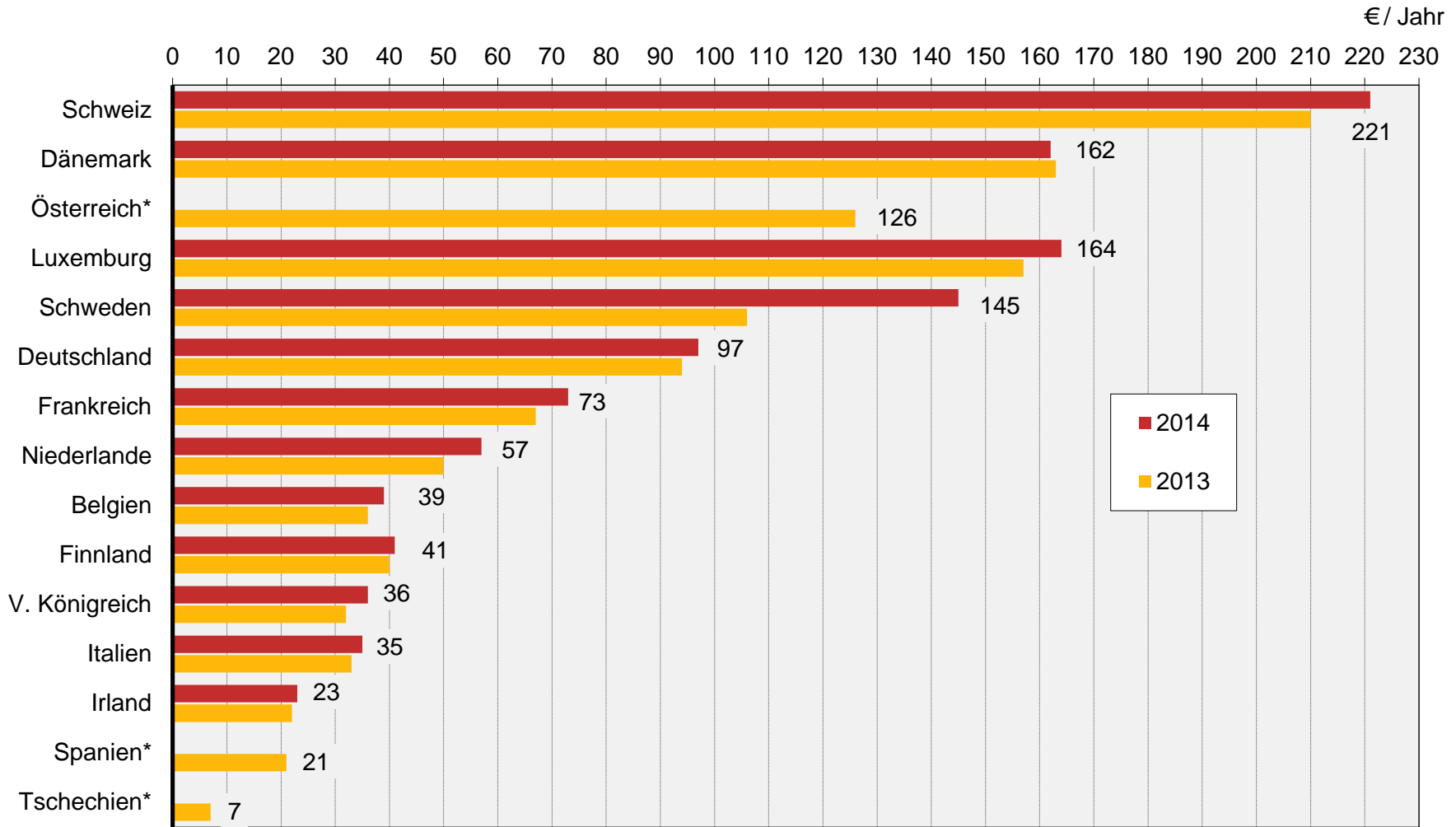
Stand: 29.04.2016



Pro-Kopf-Ausgaben für ökologische Lebensmittel in Europa

Abb
13-2

Agrarmärkte 2016 • Ökologische Erzeugnisse



* keine Daten für 2014 verfügbar

Stand: 02.05.2016



Marktvolumen ökologischer Lebensmittel in Europa

Tab
13-4

Agrarmärkte 2016 • Ökologische Erzeugnisse

in Mio. €	2010	2011	2012	2013	2014 ▼
Deutschland	6.020	6.590	7.040	7.550	7.910
Frankreich	3.385	3.756	4.004	4.380	4.830
V. Königreich	2.000	1.882	1.950	2.065	2.307
Italien	1.550	1.720	1.885	2.020	2.145
Schweiz	1.187	1.411	1.520	1.668	1.817
Österreich	986	1.065	.	.	.
Spanien	905	965	998	.	.
Schweden	803	885	905	1.018	1.402
Dänemark	791	901	887	917	912
Niederlande	657	761	791	840	965
Belgien	421	435	417	403	435
Finnland	80	120	202	215	225
Tschechien	68	59	66	77	.

Stand: 26.04.2016



Entwicklung der landwirtschaftlichen Öko-Betriebe und -Flächen nach Bundesländern

Tab
13-5

Agrarmärkte 2016 • Ökologische Erzeugnisse

	Betriebe (Anzahl)					Fläche (in ha)				
	2000	2013	2014	2015 ▼	15/14 in %	2000	2013	2014	2015 ▼	15/14 in %
Bayern	3.280	6.724	6.783	7.460	+10,0	92.130	214.813	214.040	229.881	+7,4
Brandenburg/BE	403	795	803	826	+2,9	87.290	136.542	135.152	136.336	+0,9
Baden-Württemberg	4.292	6.921	6.919	7.130	+3,0	72.822	121.454	124.534	130.436	+4,7
Mecklenburg-Vorp.	477	808	785	812	+3,4	90.114	124.923	119.076	125.512	+5,4
Hessen	1.478	1.768	1.746	1.862	+6,6	51.252	84.310	85.885	87.921	+2,4
Niedersachsen/HH/HB	763	1.444	1.452	1.564	+7,7	35.751	76.985	73.385	74.954	+2,1
Nordrhein-Westfalen	696	1.844	1.798	1.823	+1,4	24.506	70.791	70.069	69.330	-1,1
Sachsen-Anhalt	175	376	376	387	+2,9	23.383	55.980	55.604	57.034	+2,6
Rheinland-Pfalz	423	1.149	1.264	1.312	+3,8	12.736	52.592	53.988	56.767	+5,1
Schleswig-Holstein	319	488	490	520	+6,1	18.439	40.157	37.085	40.549	+9,3
Sachsen	206	506	526	556	+5,7	14.284	36.192	36.663	37.424	+2,1
Thüringen	183	281	288	301	+4,5	20.774	36.332	32.901	32.564	-1,0
Saarland	45	167	168	183	+8,9	2.542	9.598	9.251	10.130	+9,5
Deutschland	12.740	23.271	23.398	24.736	+5,7	546.023	1.044.955	1.047.633	1.088.838	+3,9

Stand: 16.11.2016



Wachstum der Ökologischen Landwirtschaft in Deutschland

Tab
13-6

Agrarmärkte 2016 • Ökologische Erzeugnisse

	jährlicher Flächenzuwachs		jährlicher Betriebszuwachs	
	ha	Wachstumsrate in %	Betriebe	Wachstumsrate in %
1996	44.684	.	711	.
1997	35.522	+10,0	831	+11,3
1998	26.825	+6,9	1.029	+12,6
1999	35.809	+8,6	1.212	+13,2
2000	93.696	+20,7	2.315	+22,2
2001	88.975	+16,3	1.962	+15,4
2002	61.980	+9,8	924	+6,3
2003	37.049	+5,3	850	+5,4
2004	33.864	+4,6	127	+0,8
2005	39.515	+5,2	417	+2,5
2006	18.133	+2,2	537	+3,2
2007	39.797	+4,8	1.146	+6,5
2008	42.450	+4,9	1.110	+5,9
2009	39.329	+4,3	1.234	+6,2
2010	43.587	+4,6	895	+4,3
2011	24.924	+2,5	564	+2,6
2012	18.729	+1,8	426	+1,9
2013	10.600	+1,0	239	+1,0
2014	2.678	+0,5	127	+0,5
2015	41.205	+3,9	1.338	+5,7

Stand: 16.11.2016



Betriebe des ökologischen Landbaus im wirtschaftlichen Vergleich (WJ 13/14) (1)

Tab
13-7

Agrarmärkte 2016 • Ökologische Erzeugnisse

	Einheit	Ackerbau		Milchvieh		sonstiger Futterbau	
		öko	konv.	öko	konv.	öko	konv.
Betriebe	Zahl	77	587	183	929	76	280
Betriebsgröße Standard-Output	1.000 €	197	204	162	163	98	123
LF	ha	178	175	77	72	136	133
Vergleichswert	€/ha LF	768	762	537	519	516	517
Arbeitskräfte	AK	2,6	2,0	2,1	1,9	2,1	1,7
Nicht entlohnte AK (Fam.)	nAK	1,1	1,2	1,5	1,4	1,3	1,3
Weizenertrag	dt/ha	28,5	75,8	35,8	65,8	29,4	61,0
Kartoffelertrag	dt/ha	180,1	364,8	156,4	283,1	0,0	281,5
Milchleistung	kg/Kuh	0	5885	6174	7054	5024	4399
Weizenpreis	€/dt	37,8	18,4	43,7	17,4	33,1	17,7
Kartoffelpreis	€/dt	44,6	15,3	69,0	19,2	0,0	24,5
Milchpreis	€/100 kg	0,0	31,6	47,6	40,4	0,0	38,2

Stand: 15.04.2015



Betriebe des ökologischen Landbaus im wirtschaftlichen Vergleich (WJ 13/14) (2)

Tab
13-7

Agrarmärkte 2016 • Ökologische Erzeugnisse

	Einheit	Ackerbau		Milchvieh		sonstiger Futterbau	
		öko	konv.	öko	konv.	öko	konv.
Umsatzerlöse		1.579	1.480	2.338	2.489	694	840
landw. Pflanzenproduktion		1.253	1.310	98	220	44	163
Tierproduktion		60	79	2.131	2.148	493	629
sonst. betriebliche Erträge	€/ha LF	731	544	913	745	749	616
Direktzahlungen u. Zuschüsse		509	378	634	436	563	488
Zahlungen aus Agrarumweltmaßn.		156	13	189	36	180	96
sonst. betriebl. Aufwendungen		601	465	808	693	439	359
Materialaufwand		731	759	1.022	1.283	429	565
Düngemittel		49	204	18	103	5	51
Pflanzenschutz	€/ha LF	4	163	1	46	0	18
Tierzukäufe		17	17	28	63	56	126
Futtermittel		10	23	327	406	40	99
Personalaufwand		227	97	187	157	126	82
Gewinn	€/ha LF	481	466	728	692	247	246
Gewinn	€/Untern.	86.970	81.551	55.467	50.885	33.736	33.195
Gewinn + Personalaufwand	€/AK	48.398	49.815	33.005	33.286	24.078	25.956

Stand: 15.04.2015

Öko-Betriebe und -Flächen nach Verbandszugehörigkeit



Tab
13-8

Agrarmärkte 2016 • Ökologische Erzeugnisse

Verbände	landwirtschaftliche Betriebe				Fläche (in ha)			
	2013	2014	2015 ▼	15/14 in %	2013	2014	2015 ▼	15/14 in %
Bioland	5.783	5.906	6.235	+5,6	281.274	285.762	304.929	+6,7
Naturland ¹⁾	2.616	2.638	2.914	+10,5	139.498	136.096	150.837	+10,8
Demeter	1.449	1.476	1.468	-0,5	69.324	72.588	73.327	+1,0
Biokreis	975	982	1.000	+1,8	37.046	37.376	39.095	+4,6
Biopark	635	621	579	-6,8	136.247	134.918	120.496	-10,7
Gäa	355	357	367	+2,8	29.813	29.929	30.561	+2,1
Ecovin	250	246	235	-4,5	1.900	2.083	2.097	+0,7
Verbund Ökohöfe	151	152	153	+0,7	18.141	18.441	18.677	+1,3
Ecoland	36	42	41	-2,4	2.060	2.265	2.537	+12,0
verbandsgebunden	12.250	12.420	12.992	+4,6	715.303	719.458	742.556	+3,2
nicht verbandsgebunden (EG-Öko-VO) ²⁾	11.021	10.978	11.351	+3,4	345.366	328.175	335.394	+2,2
Gesamt	23.271	23.398	24.343	+4,0	1.060.669	1.047.633	1.077.950	+2,9

1) ohne zertifizierte Waldfläche
2) Geschätzt nach BÖLW-Erhebungen

Stand: 27.04.2016



Entwicklung der Flächennutzung im Öko-Landbau in Deutschland

Tab
13-9

Agrarmärkte 2016 • Ökologische Erzeugnisse

in 1.000 ha LF	Ökologischer Landbau						Landbau insgesamt 2014	Öko-Anteil 2014 in %
	2009	2010	2011	2012	2013	2014 ▼		
Ackerland	415,0	435,0	435,0	430,0	455,0	440,0	11.869,2	3,7
Getreide	209,0	207,0	204,0	202,0	202,0	199,0	6.460,6	3,0
Futterbau/ Ackerfutter	153,0	151,0	154,0	153,0	153,0	149,0	2.857,1	5,3
Hülsenfrüchte	21,9	26,5	25,5	22,2	25,0	26,0	92,4	31,7
Hackfrüchte	10,1	9,6	9,6	9,6	9,5	10,1	624,4	1,6
Ölsaaten z. Körnergewinnung	7,2	6,8	5,8	8,2	6,8	7,3	1.436,6	0,5
Körnermais	5,0	4,4	4,0	4,5	5,5	6,5	481,3	1,2
Flächenstilllegung/ Gründüngung	7,2	8,5	9,5	6,5	4,0	6,5	188,6	3,0
Grünland ohne Streuobst	500,0	520,0	535,0	560,0	565,0	565,0	4.650,7	12,2
Streuobstfläche	14,3	16,1	16,5	17,0	16,0	15,0	300,0	5,0
Gemüse ¹⁾	10,5	10,6	10,9	10,5	10,8	10,4	115,2	9,0
Rebland	4,7	5,4	6,9	7,4	7,1	7,5	99,4	7,5
Obst ^{1) 2)}	5,7	5,7	5,8	6,8	8,5	8,9	52,8	16,8
Insgesamt	947,1	990,7	1.015,6	1.034,4	1.060,7	1.047,6	16.724,8	6,3

1) Marktanbau

2) Quelle ab 2012 geändert, nur eingeschränkt mit Vorjahren vergleichbar

Stand:27.04.2016



Entwicklung des Viehbestandes in Öko-Betrieben in Deutschland

Tab
13-10

Agrarmärkte 2016 • Ökologische Erzeugnisse

Anzahl in 1.000	Ökologischer Landbau						Landbau insgesamt 2014	Öko-Anteil 2014 in %
	2009	2010	2011	2011	2013	2014 ▼		
Kühe insgesamt	243,0	263,0	266,0	268,0	267,0	278,0	4.981,2	5,6
Milchkühe	120,0	133,0	139,0	145,0	143,0	148,0	4.311,4	3,4
Mastschweine ¹⁾	120,0	101,0	109,0	116,0	117,0	109,0	18.166,8	0,6
Zuchtsauen	16,4	16,4	15,8	16,7	15,1	15,2	2.080,2	0,7
Mutter- und Milchschafe	139,0	138,0	130,0	130,0	120,0	121,0	1.125,1	10,8
Legehennen ²⁾	2.091,5	2.300,0	2.900,0	3.300,0	3.800,0	4.200,0	44.200,0	9,5
Masthähnchen ³⁾	490,0	550,0	580,0	600,0	790,0	840,0	102.000,0	0,8
Gänse	32,0	39,0	38,5	47,0	56,0	48,0	945,0	5,1
Puten	305,0	265,0	222,0	285,0	292,0	367,0	13.900,0	2,6
Eierproduktion (in Mio.)	565,0	621,0	783,0	891,0	1.034,0	1.134,0	12.685,0	8,9

1) inklusive Jungschweine

2) 2007-2009 DESTATIS-Dezembererhebung, ab 2010 MEG/AMI-Berechnung

3) konventionelle Bestandsdaten lt. Agrarstrukturserhebung 2013, nicht mit Vorjahren vergleichbar

Stand: 27.04.2016

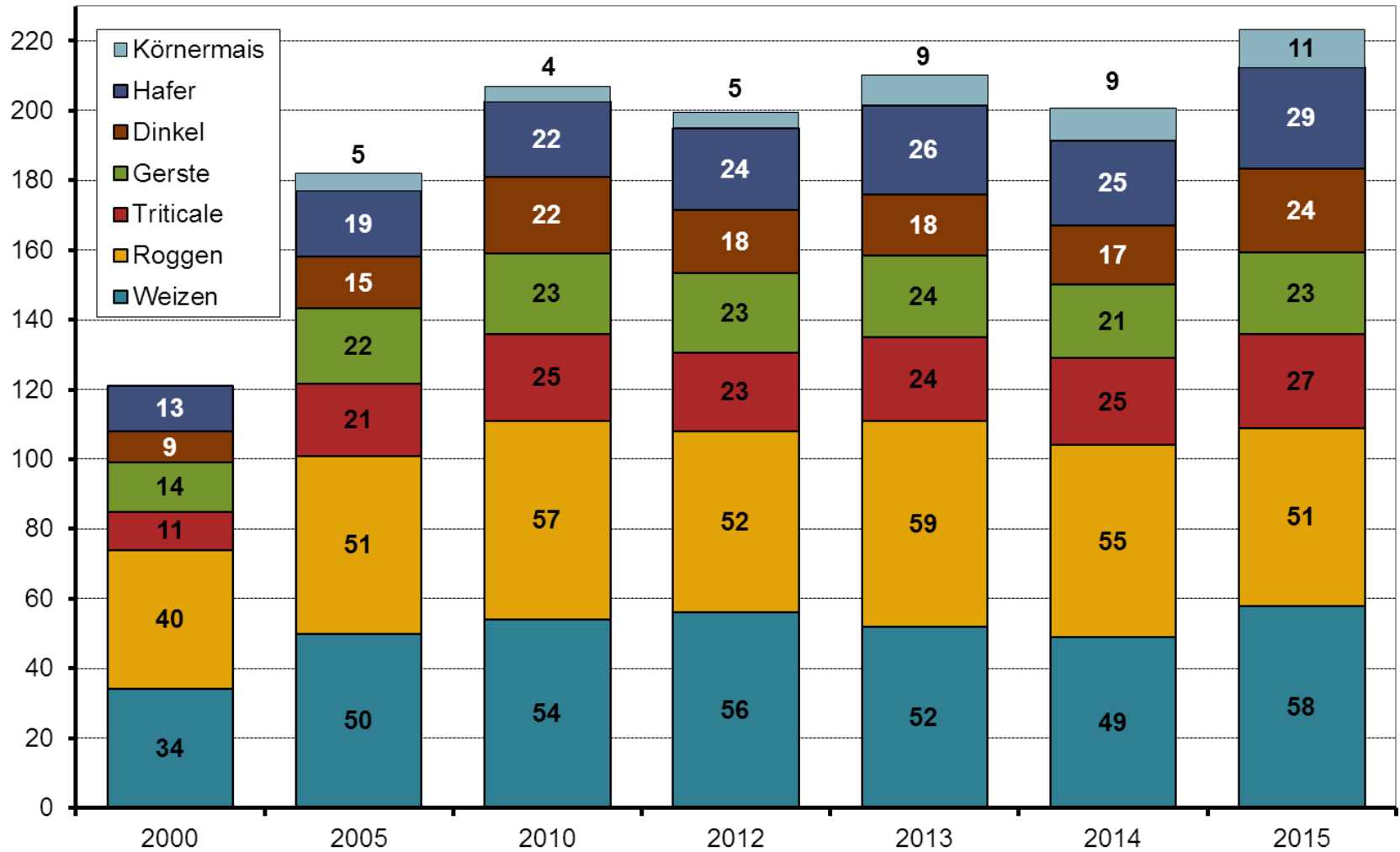


Entwicklung der Anbaufläche für Bio-Getreide in Deutschland seit dem Jahr 2000

Abb
13-3

Agrarmärkte 2016 • Ökologische Erzeugnisse

1.000 ha



Stand: 17.11.2016



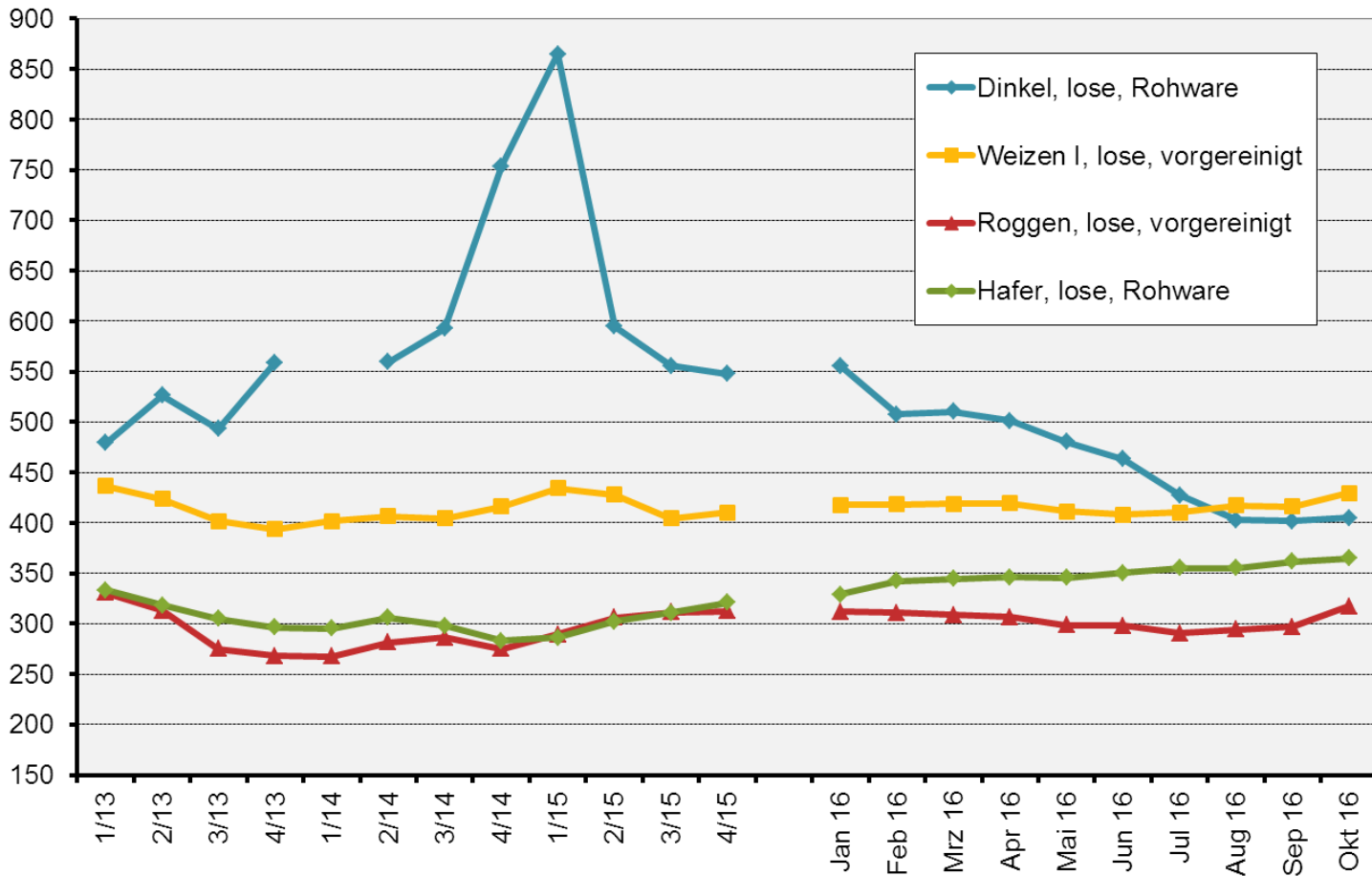
Preisentwicklung für Öko-Brot- und Futtergetreide in Deutschland (1)

Abb
13-4

Agrarmärkte 2016 • Ökologische Erzeugnisse

€/t,
an Großhandel,
ohne MwSt.

Brotgetreide



Stand: 09.11.2016



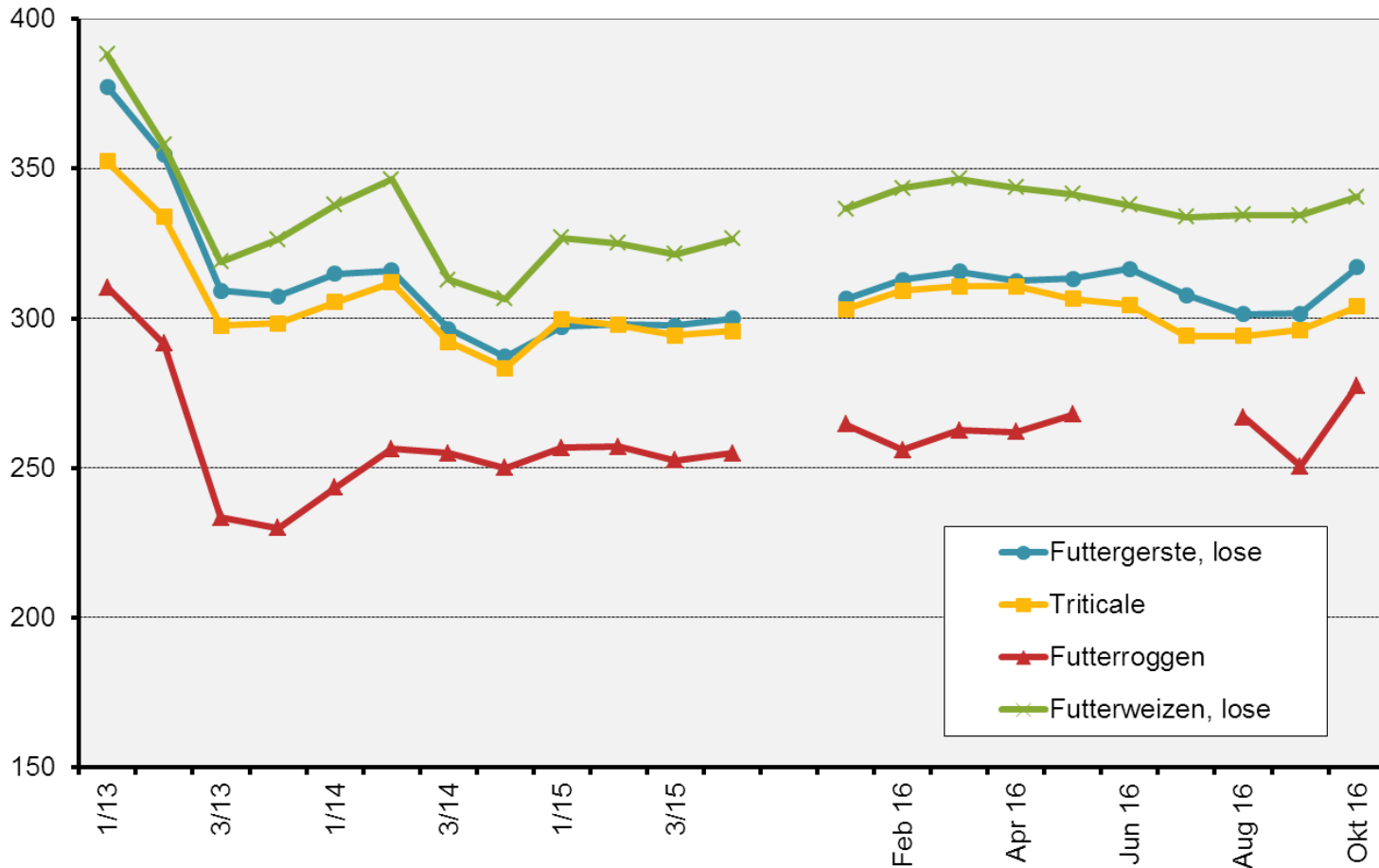
Preisentwicklung für Öko-Brot- und Futtergetreide in Deutschland (2)

Abb
13-4

Agrarmärkte 2016 • Ökologische Erzeugnisse

€/t,
an Großhandel,
ohne MwSt

Futtergetreide



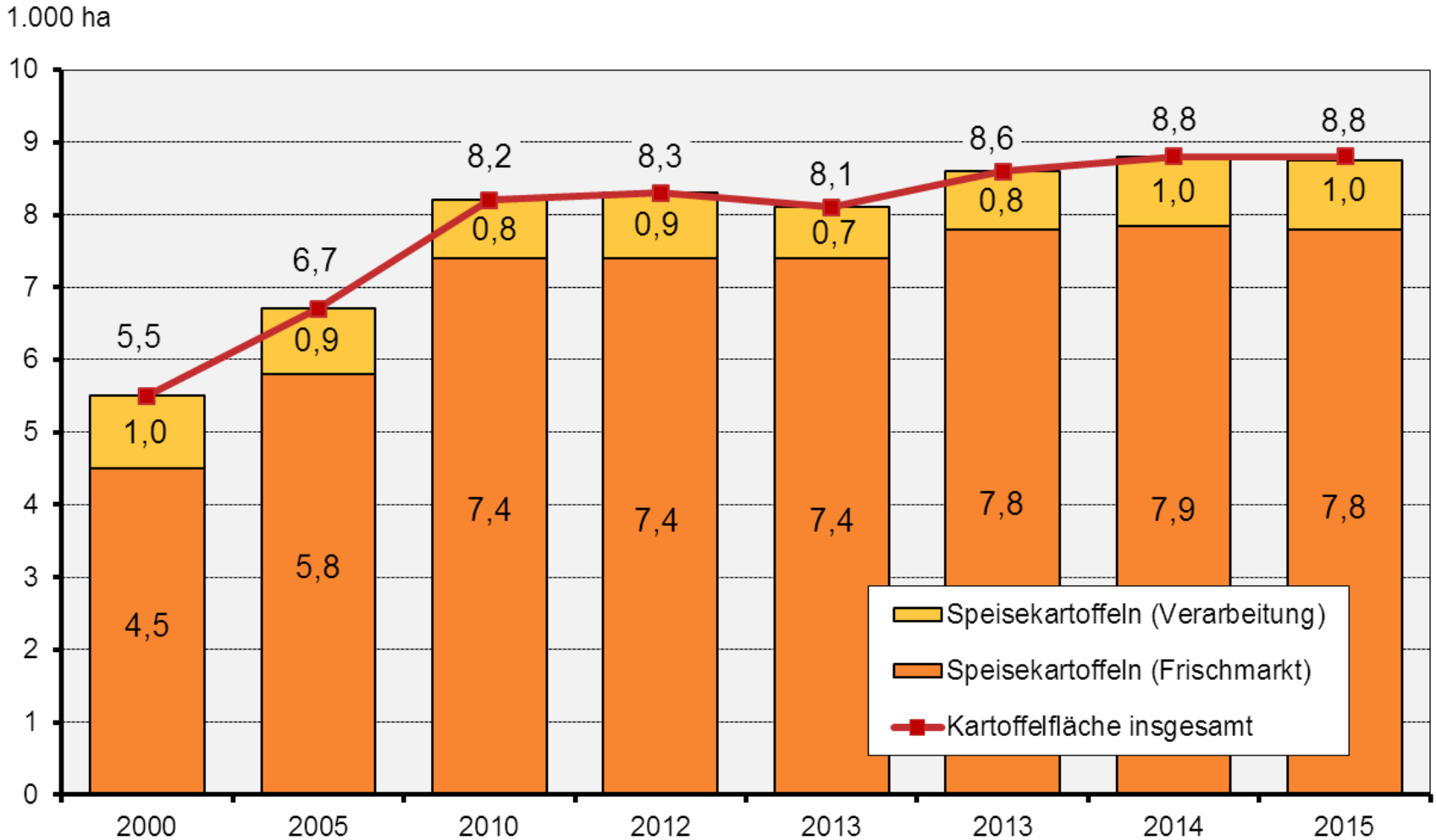
Stand: 09.11.2016



Entwicklung der Anbaufläche für Öko-Kartoffeln in Deutschland seit dem Jahr 2000

Abb
13-5

Agrarmärkte 2016 • Ökologische Erzeugnisse



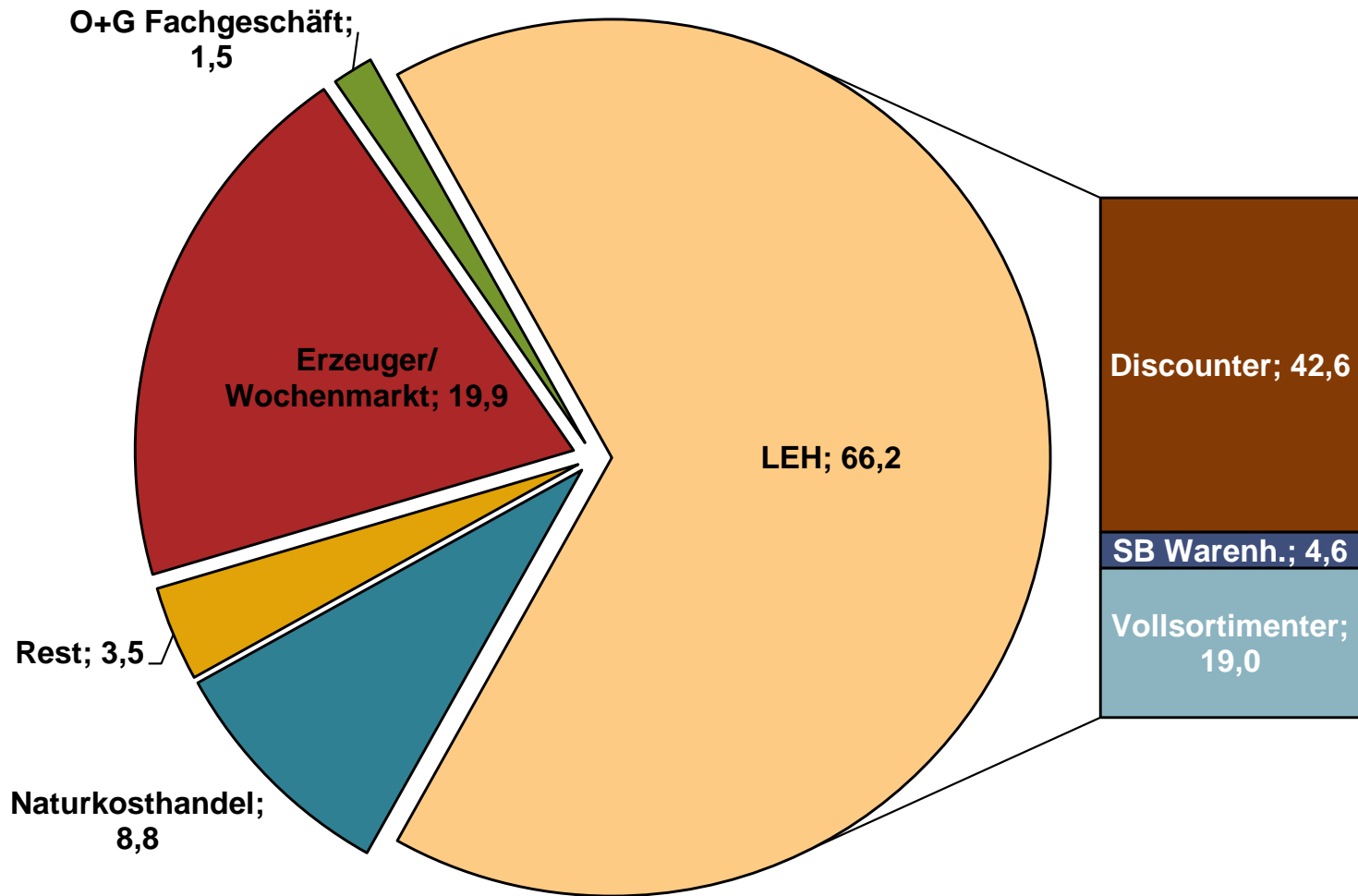
Stand: 17.11.2016



Absatz von Öko-Kartoffeln in Deutschland im Jahr 2015 (nach Einkaufsstätten)

Abb
13-6

Agrarmärkte 2016 • Ökologische Erzeugnisse



Stand: 02.05.2016

Entwicklung des Umsatzes und Absatzes von Öko-Produkten in Deutschland



Tab
13-11

Agrarmärkte 2016 • Ökologische Erzeugnisse

in Mrd. €	2013	2014	2015
Öko-Umsatz			
Gesamt	7,42	7,76	8,62
Naturkostfachhandel ¹⁾	2,26	2,47	2,71
Lebensmitteleinzelhandel ²⁾	4,06	4,21	4,76
sonstige ³⁾	1,10	1,09	1,15
Absatz über verschiedene Absatzkanäle (in %)			
<i>Naturkostfachhandel¹⁾</i>	<i>31</i>	<i>33</i>	<i>32</i>
<i>Lebensmitteleinzelhande²⁾</i>	<i>55</i>	<i>53</i>	<i>55</i>
<i>sonstige³⁾</i>	<i>15</i>	<i>14</i>	<i>13</i>
<small>1) einschl. Hofläden mit Wareneinkauf im Wert von > 50.000 € (u.a. vom Großhandel) 2) einschl. Drogeriemärkte 3) Bäckereien, Metzgereien, Wochenmärkte, Obst-/Gemüsefachgeschäfte, Abokisten, Versandhandel, Tankstellen, kleine Hofläden</small>			

Stand: 27.04.2016



Öko-Obstbau in Deutschland

Tab
13-12

Agrarmärkte 2016 • Ökologische Erzeugnisse

in ha	2011	2012	2013	2014 ▼	Öko-Anteil 2014 in %
Obst¹⁾	5.800	6.800	8.485	8.685	16,8
Kernobst ²⁾	3.400	5.000	5.000	5.200	15,6
- Äpfel ²⁾	3.200	4.700	4.700	4.800	15,3
Steinobst ²⁾	350	1.800	1.800	1.800	15,4
Strauchbeeren ³⁾	780	1.546	1.685	1.865	24,2

1) Marktanbau
2) Schätzung DESTATIS, Ökologischer Landbau in Deutschland 2012
3) Quelle ab 2012: DESTATIS-Erhebung "Strauchbeerenanbau und -ernte"

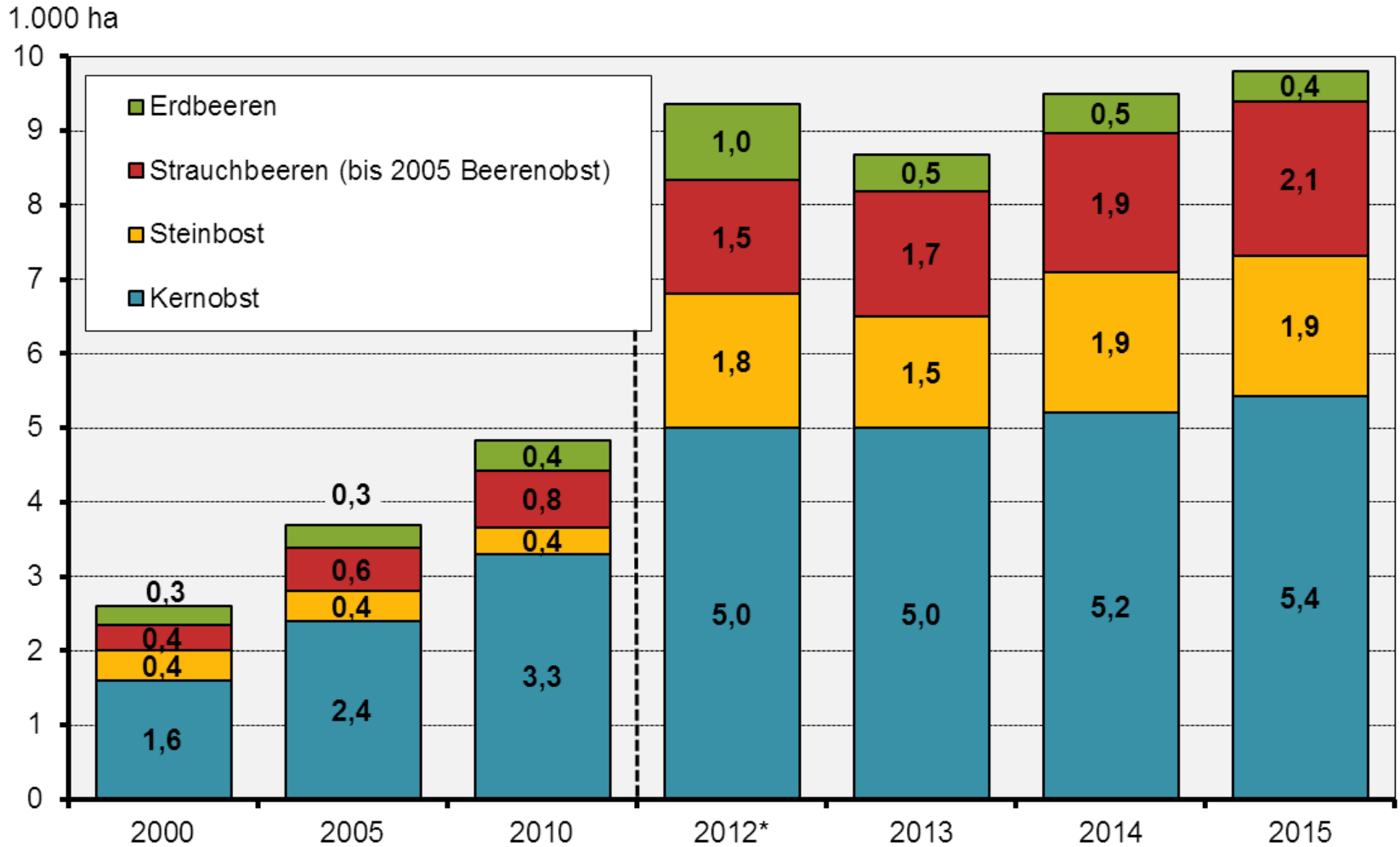
Stand: 02.05.2016



Entwicklung der Anbaufläche für Öko-Obst in Deutschland ab dem Jahr 2000

Abb 13-7

Agrarmärkte 2016 • Ökologische Erzeugnisse



* ab 2012 geänderte Datenerfassung, nur eingeschränkt mit Vorjahren vergleichbar

Stand: 03.05.2016

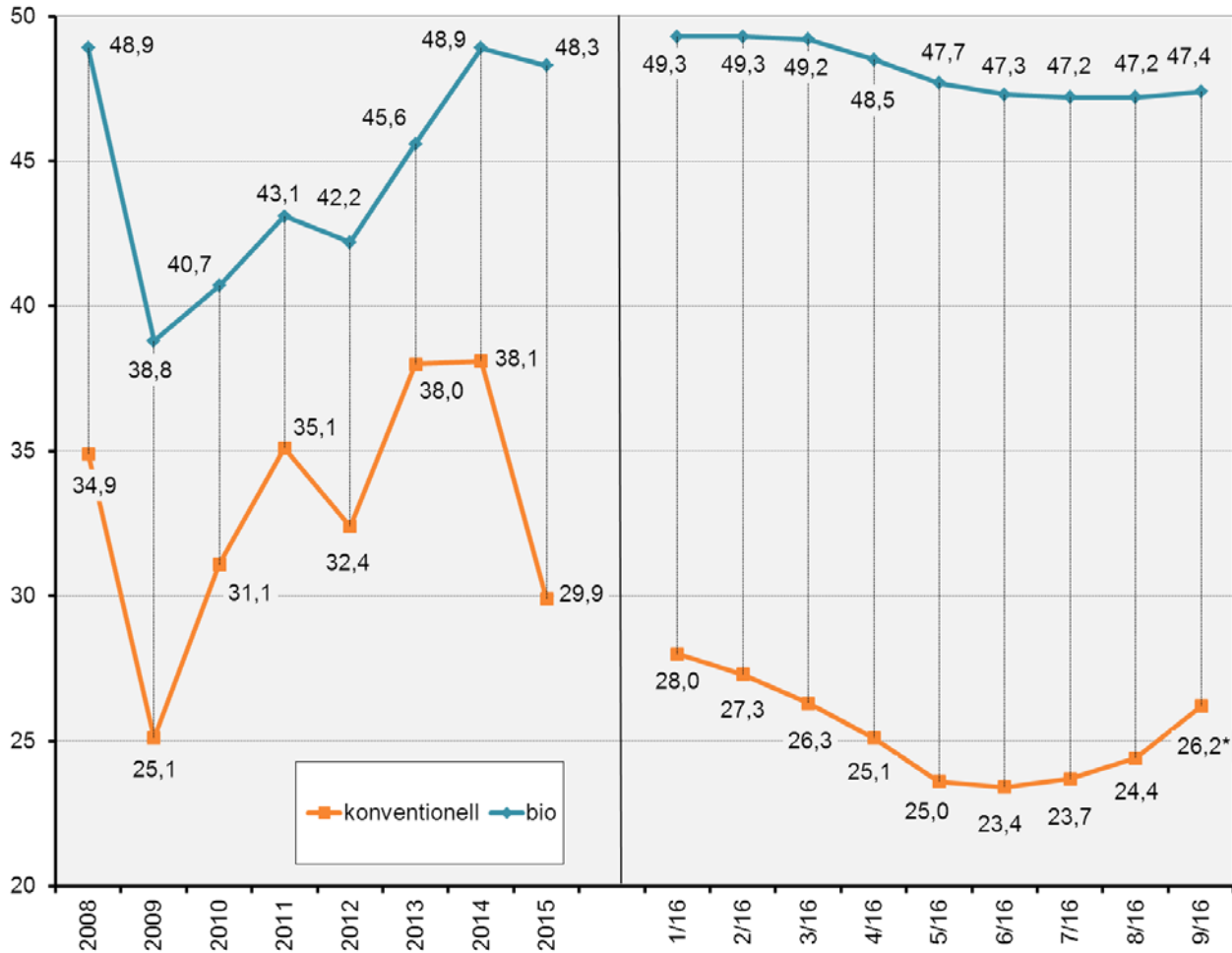


Bio-Milchpreise und Preisabstand zu konventionell erzeugter Milch ab 2006

Abb 13-8

Agrarmärkte 2016 • Ökologische Erzeugnisse

ct/kg netto bei 4,2 % Fett und 3,4 % Eiweiß,
Jahre einschl. Nachzahlung, Monate ohne Nachzahlungen



* geschätzt

Stand: 15.11.2016

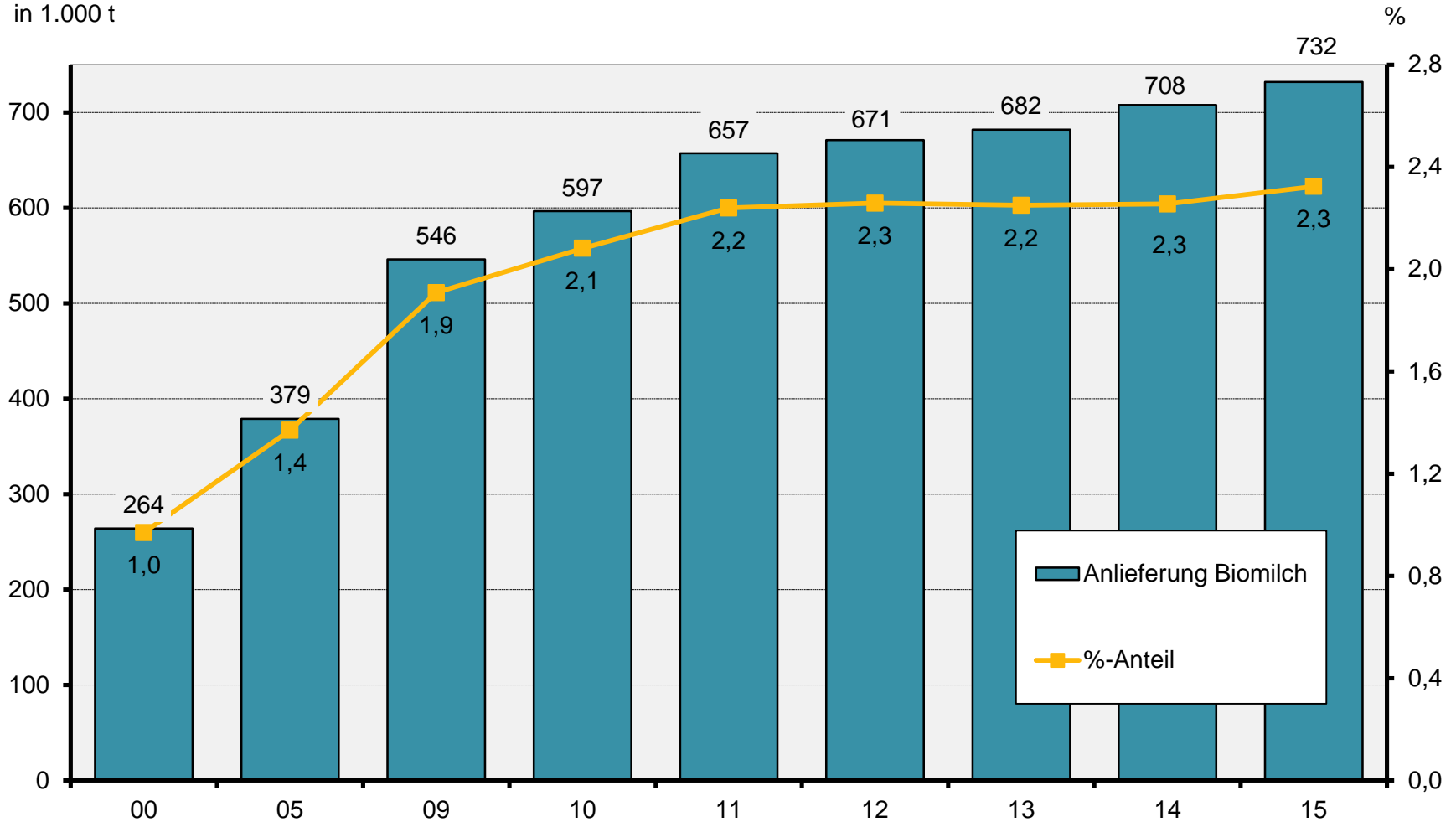


Anlieferung von Öko-Milch an Molkereien in Deutschland seit dem Jahr 2000

Abb 13-9

in 1.000 t

Agrarmärkte 2016 • Ökologische Erzeugnisse



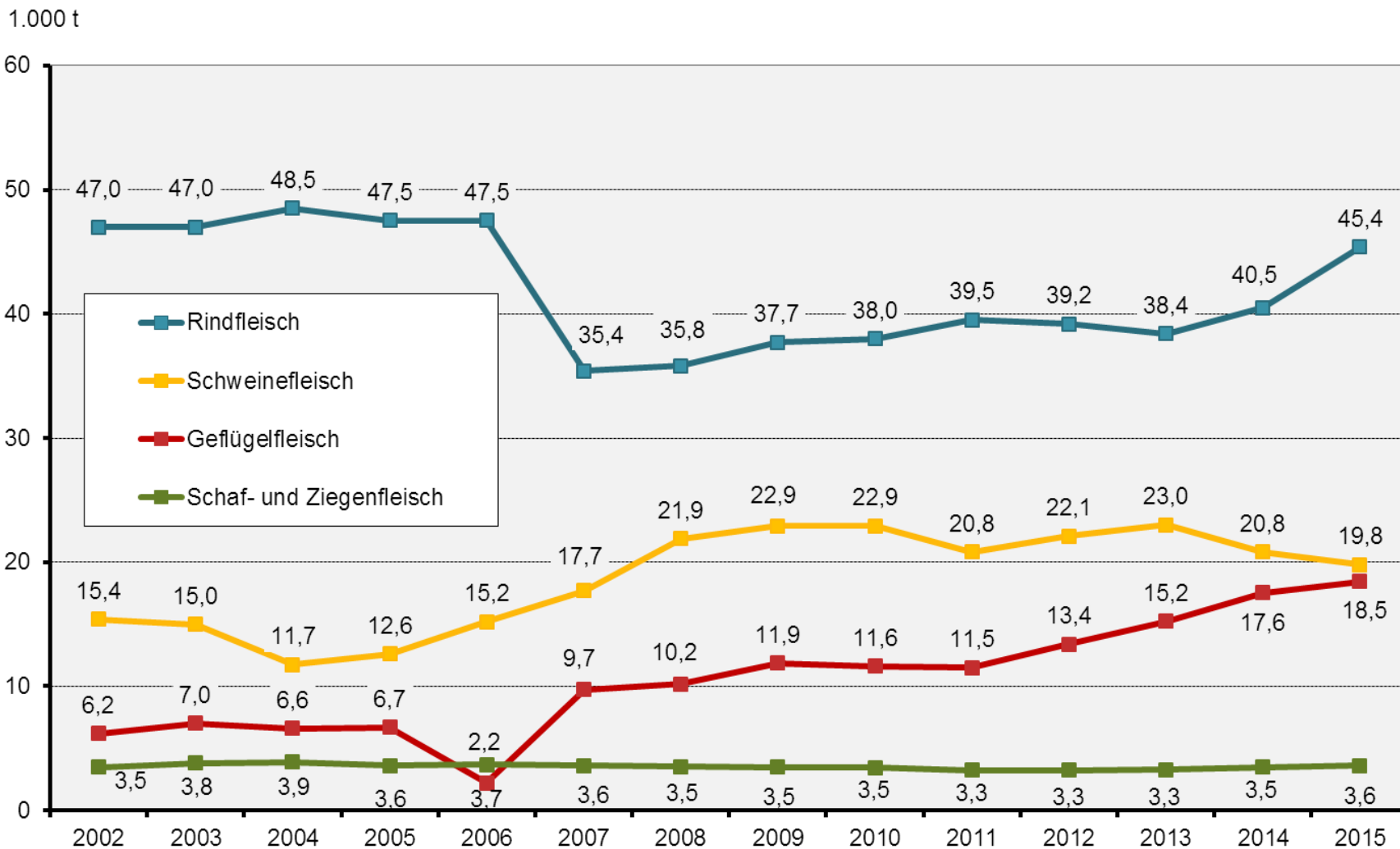
Stand: 09.05.2016

Öko-Fleischerzeugung in Deutschland ab dem Jahr 2000



Abb
13-10

Agrarmärkte 2016 • Ökologische Erzeugnisse



Rindfleischproduktion ab 2007 rückwirkend neu berechnet

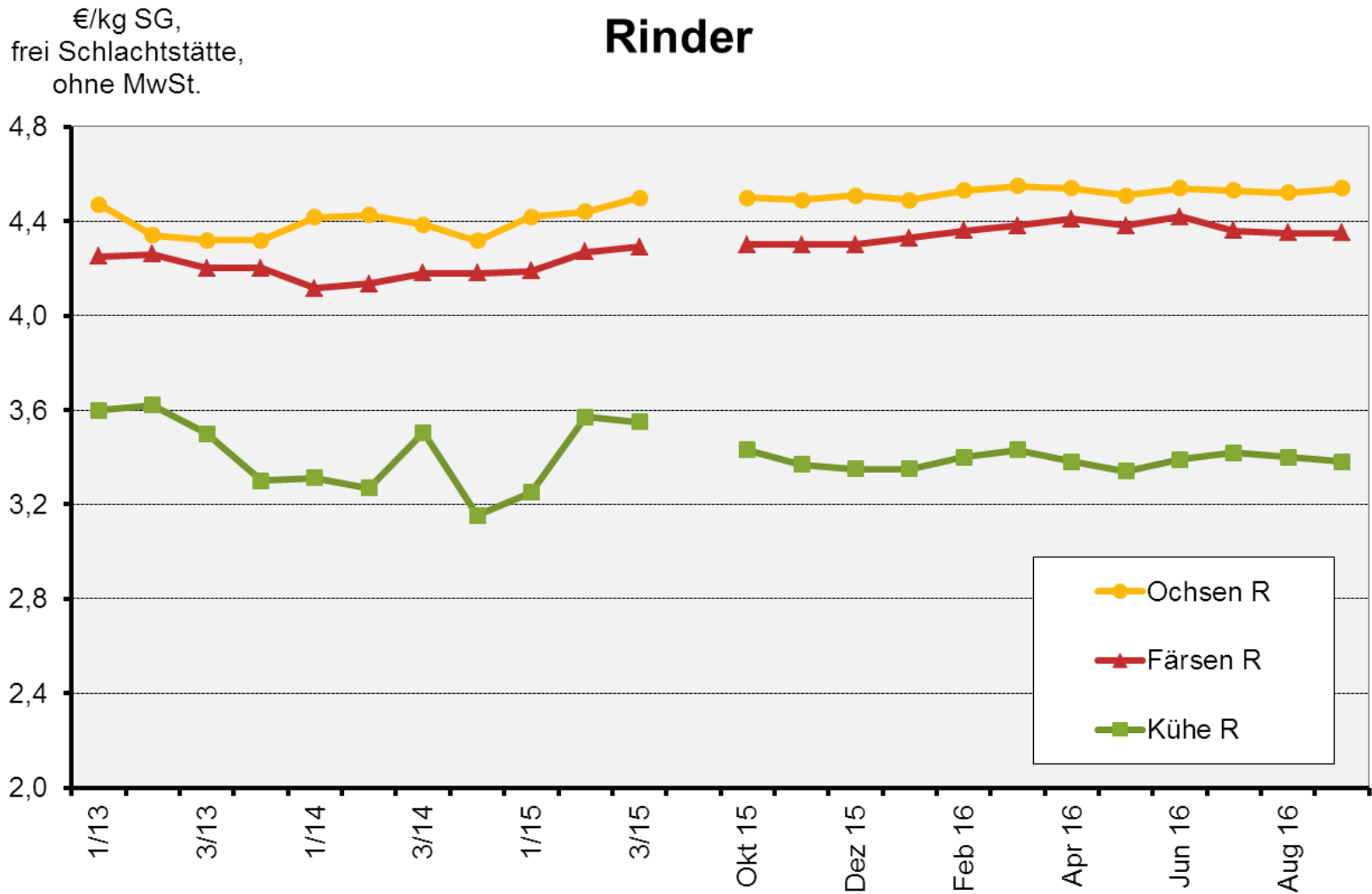
Stand: 17.11.2016



Entwicklung der Preise für Öko-Fleisch in Deutschland (1)

Abb
13-11

Agrarmärkte 2016 • Ökologische Erzeugnisse



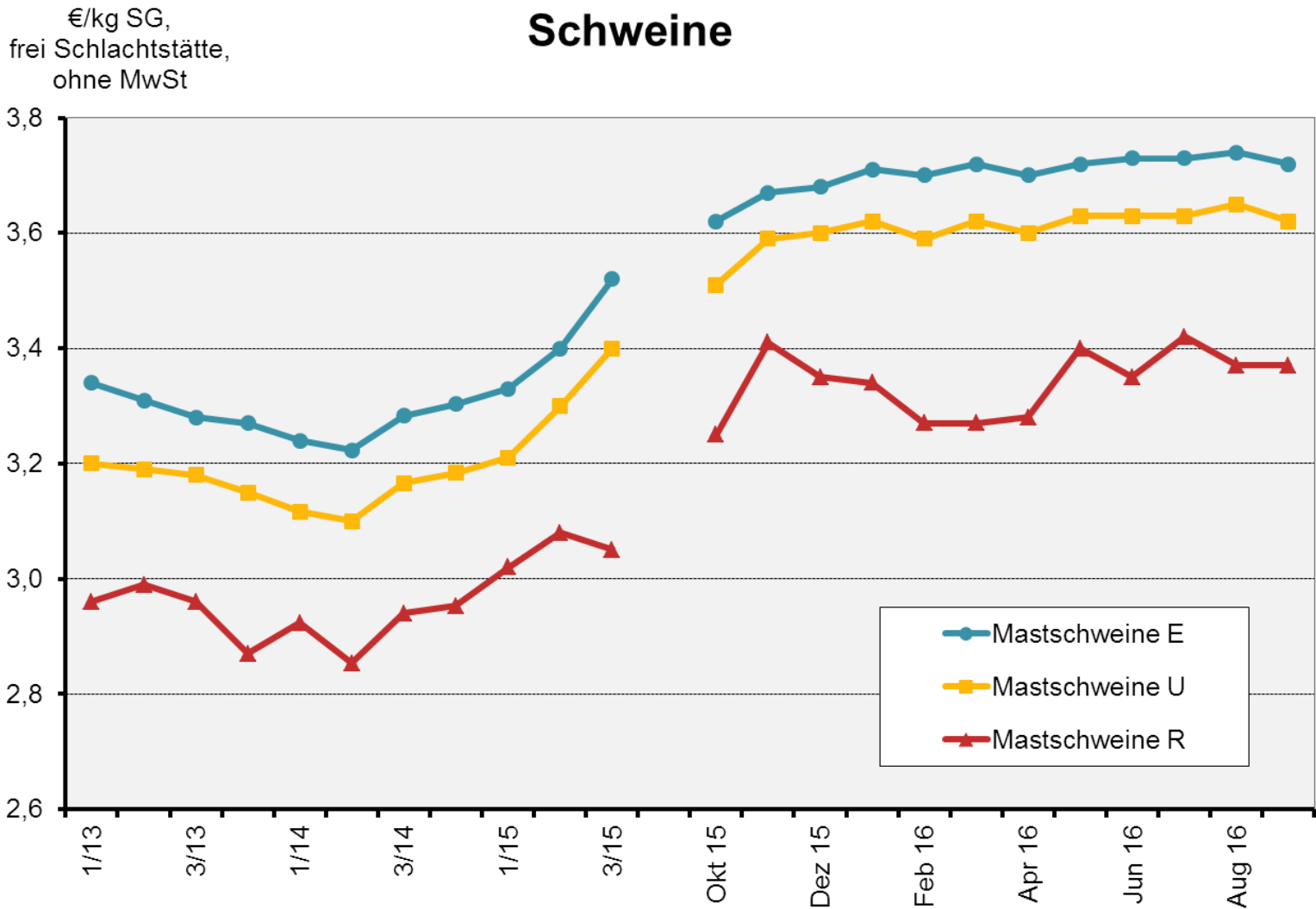
Stand: 15.11.2016



Entwicklung der Preise für Öko-Fleisch in Deutschland (2)

Abb
13-11

Agrarmärkte 2016 • Ökologische Erzeugnisse



Stand: 15.11.2016

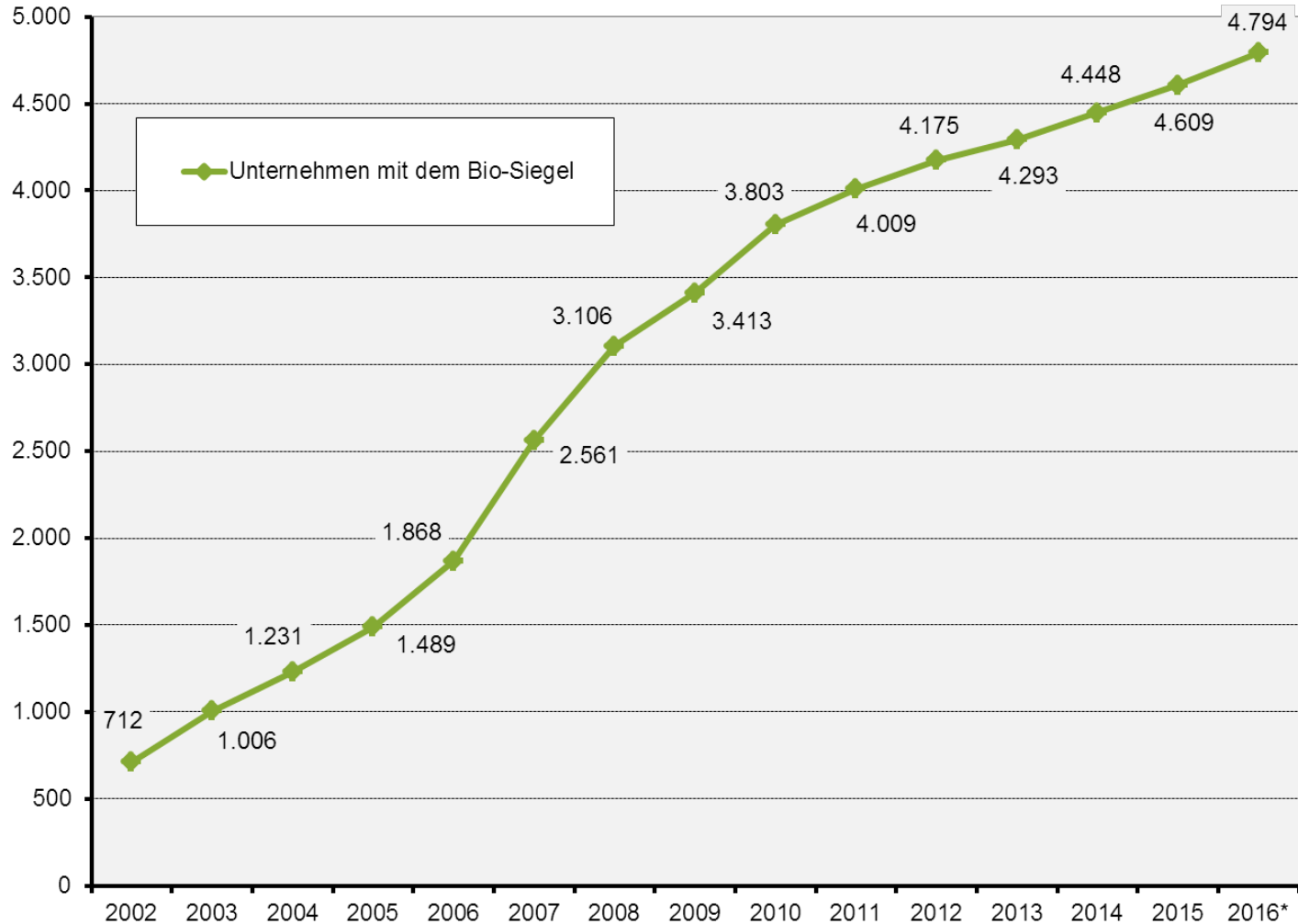


Verwendung des deutschen Bio-Siegels (1)

Abb
13-12

Agrarmärkte 2016 • Ökologische Erzeugnisse

Anzahl Unternehmen



* bis einschl. September

Stand: 11.11.2016

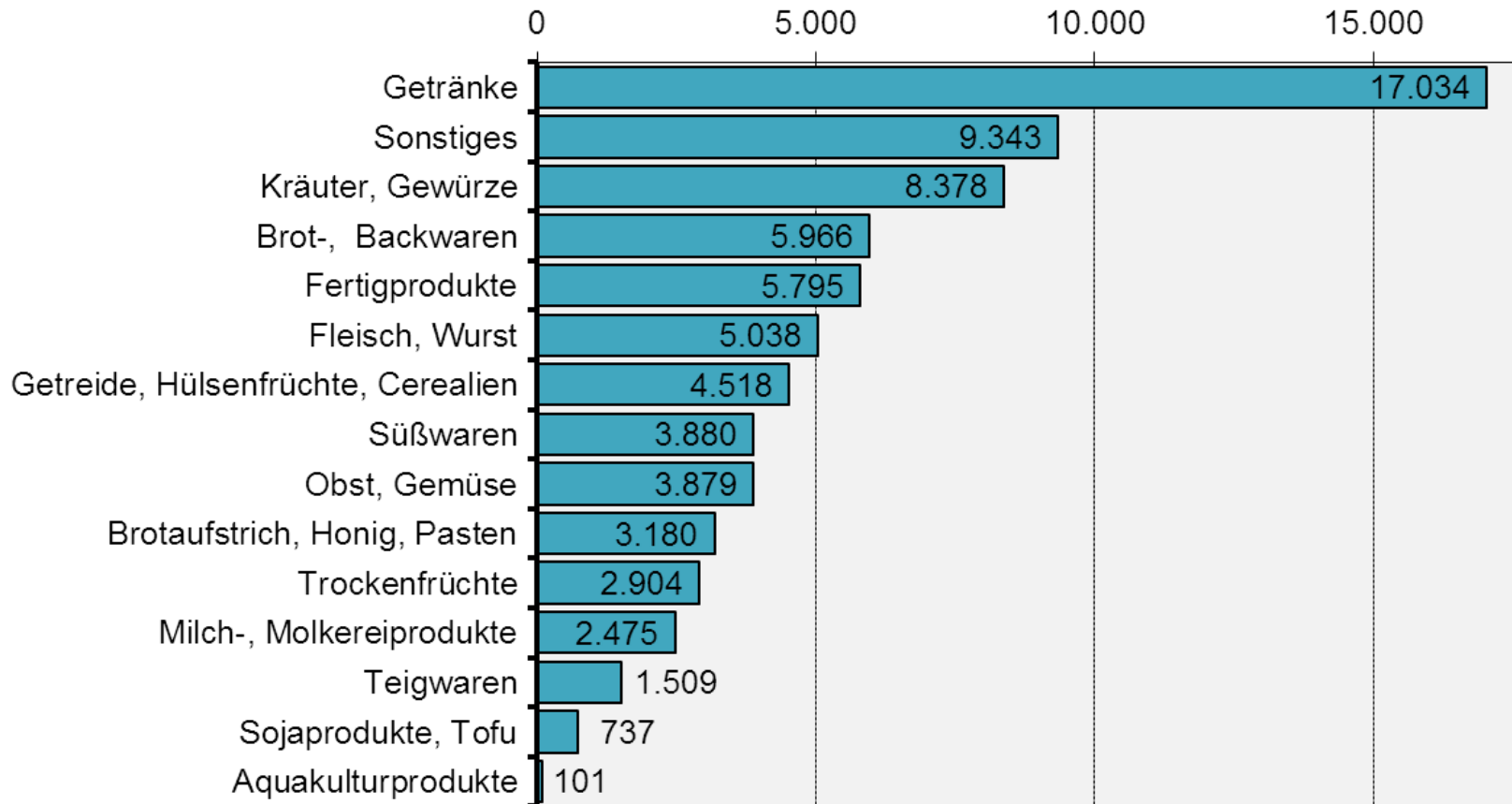


Verwendung des deutschen Bio-Siegels (2)

Abb
13-12

Agrarmärkte 2016 • Ökologische Erzeugnisse

Anzahl Produkte im März 2016



Stand: 11.11.2016



Öko-Anbaufläche in Bayern (1)

Tab
13-13

Agrarmärkte 2016 • Ökologische Erzeugnisse

in ha	Anbauflächen			
	2013	2014	2015	2016 ▼
Kleegras	16.620	16.612	16.765	19.099
Winterweizen	10.021	9.883	11.376	13.522
Dinkel	4.479	6.111	9.137	11.405
Wintertriticale	6.181	5.989	6.567	6.937
Hafer	6.296	5.546	5.468	6.240
Sommergerste	3.563	3.697	5.387	5.543
Winterroggen	8.727	5.855	4.893	6.372
Ackerbohnen	2.708	3.326	3.152	3.632
Silomais	2.408	2.208	3.090	4.956
Körnermais	2.193	2.582	2.842	3.239
Wintergerste	2.136	1.926	2.532	4.095
Erbsen	2.303	2.211	2.167	2.983
Kartoffeln, alle	.	.	1.671	2.001
Luzerne	1.454	1.416	1.346	1.493

Stand: 07.11.2016



Öko-Anbaufläche in Bayern (2)

Tab
13-13

Agrarmärkte 2016 • Ökologische Erzeugnisse

in ha	Anbauflächen			
	2013	2014	2015	2016 ▼
Sommerweizen	786	927	1.204	917
Sojabohnen	793	858	1.113	1.365
Klee	829	816	1.002	1.341
Zuckerrüben	639	652	764	870
Sommertriticale	276	457	561	556
Winterraps	118	153	31	33
Sonnenblumen	380	336	420	520
Emmer, Einkorn	144	294	286	608
Sommerroggen	201	107	133	139
Süßlupine	54	115	107	131
Samenvermehrung für Gras	70	95	107	128
Hopfen	97	103	82	87
Öllein	47	45	70	81
Hanf	29	26	59	61
Hartweizen	11	33	44	63

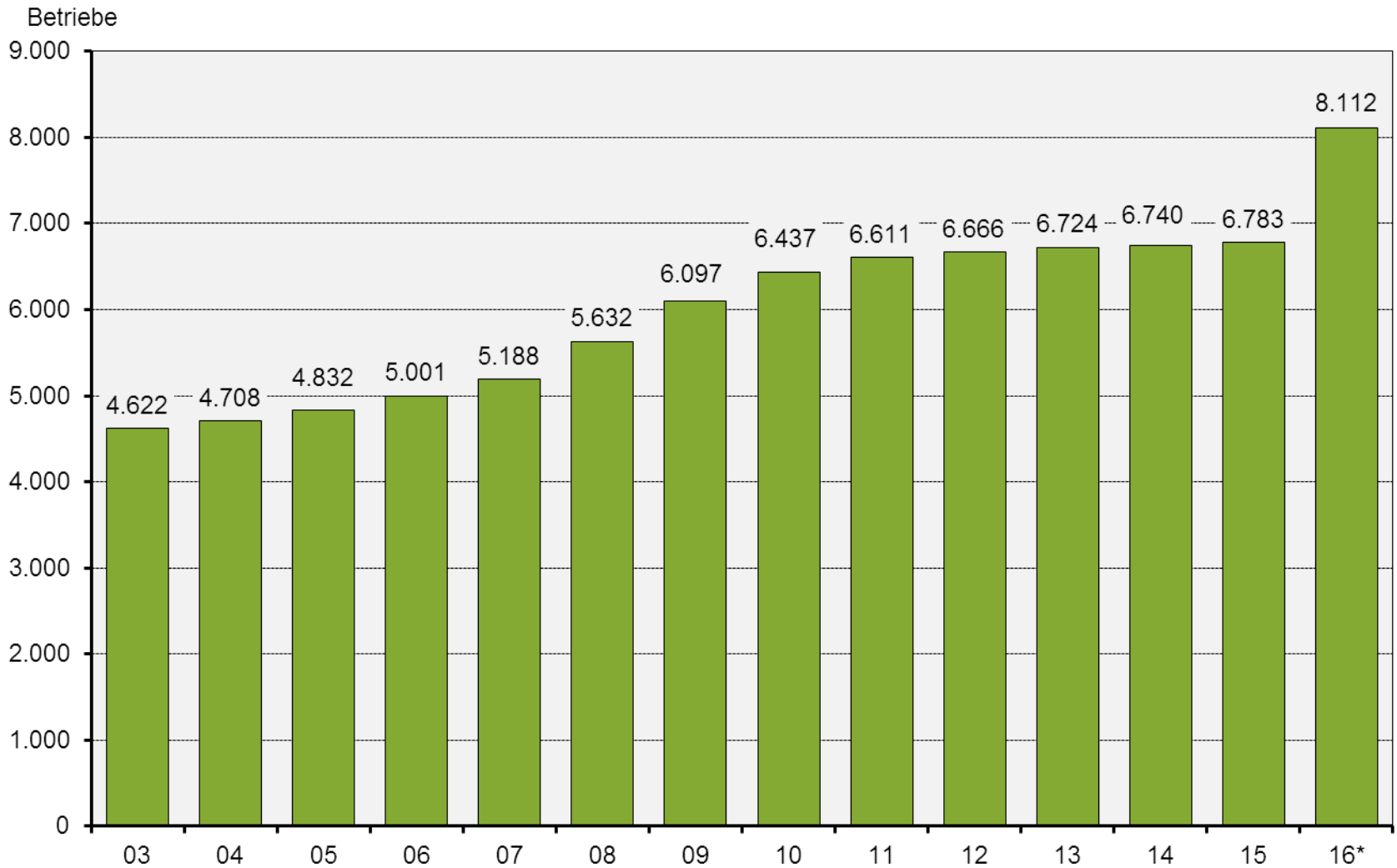
Stand: 07.11.2016



Entwicklung der Zahl der Öko-Erzeugerbetriebe in Bayern

Abb
13-13

Agrarmärkte 2016 • Ökologische Erzeugnisse



* gemeldete Erzeugerbetriebe bis 30.06.16

Stand: 07.11.2016



Ökologische Tierhaltung in Bayern

Tab
13-14

Agrarmärkte 2016 • Ökologische Erzeugnisse

Anzahl	Betriebe			
	2013	2014	2015	2016 ▼
Milch-, Mutter-, Ammenkühe	3.390	3.350	3.731	4.162
Legehennen über 6 Monate	1.750	1.847	2.127	2.200
Schafe	674	686	765	824
Ziegen	643	656	717	712
Mastgeflügel (Hähnchen, Enten, Gänse, Puten)	490	583	690	739
Mastschweine ab 50 kg	604	596	586	686
Zuchtsauen ab dem 1. Ferkeln	163	162	171	182

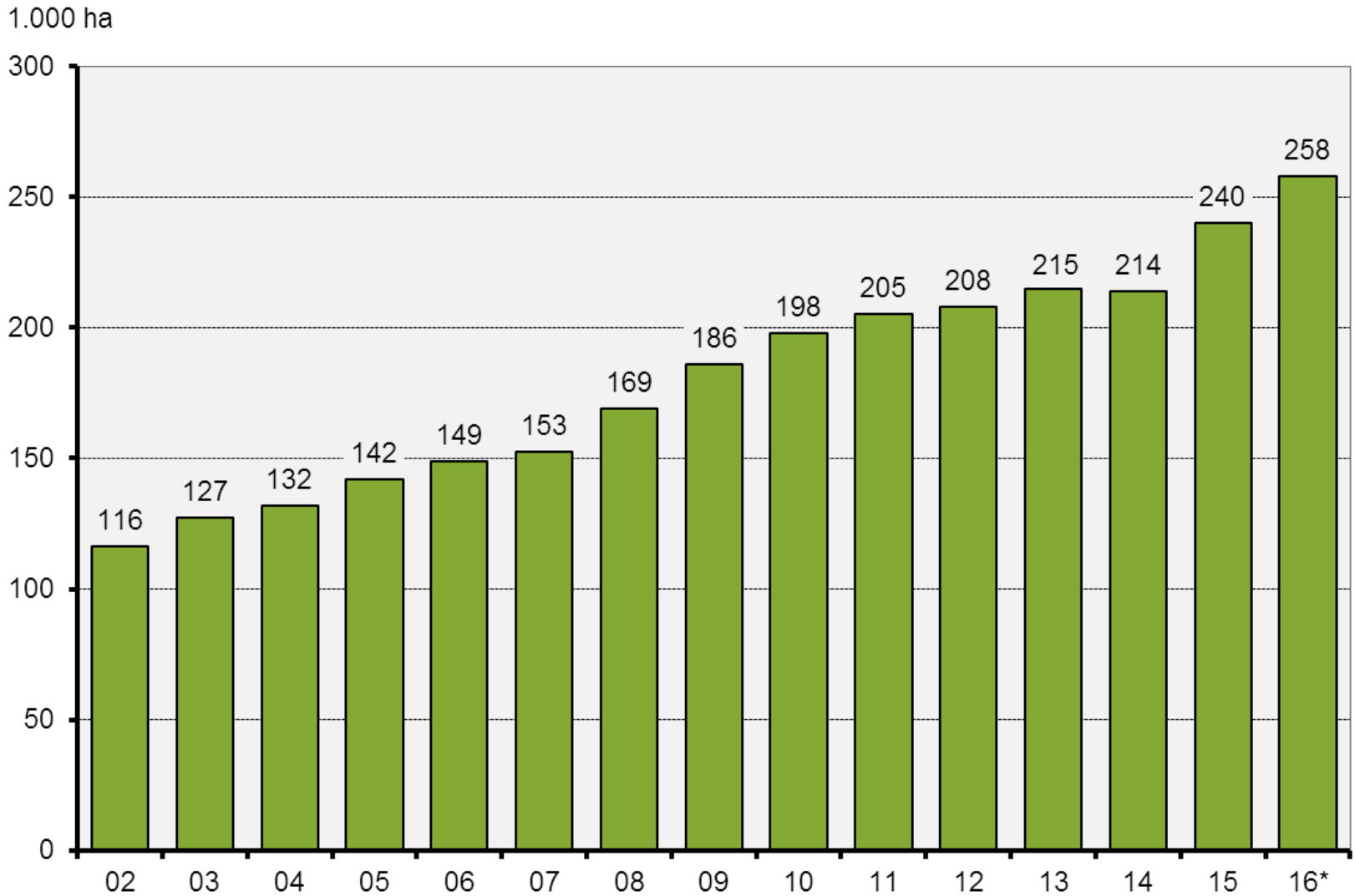
Stand: 07.11.2016



Entwicklung der Öko-Flächen in Bayern

Abb
13-14

Agrarmärkte 2016 • Ökologische Erzeugnisse



* Fläche, vorläufig, Stand: 30.06.2016

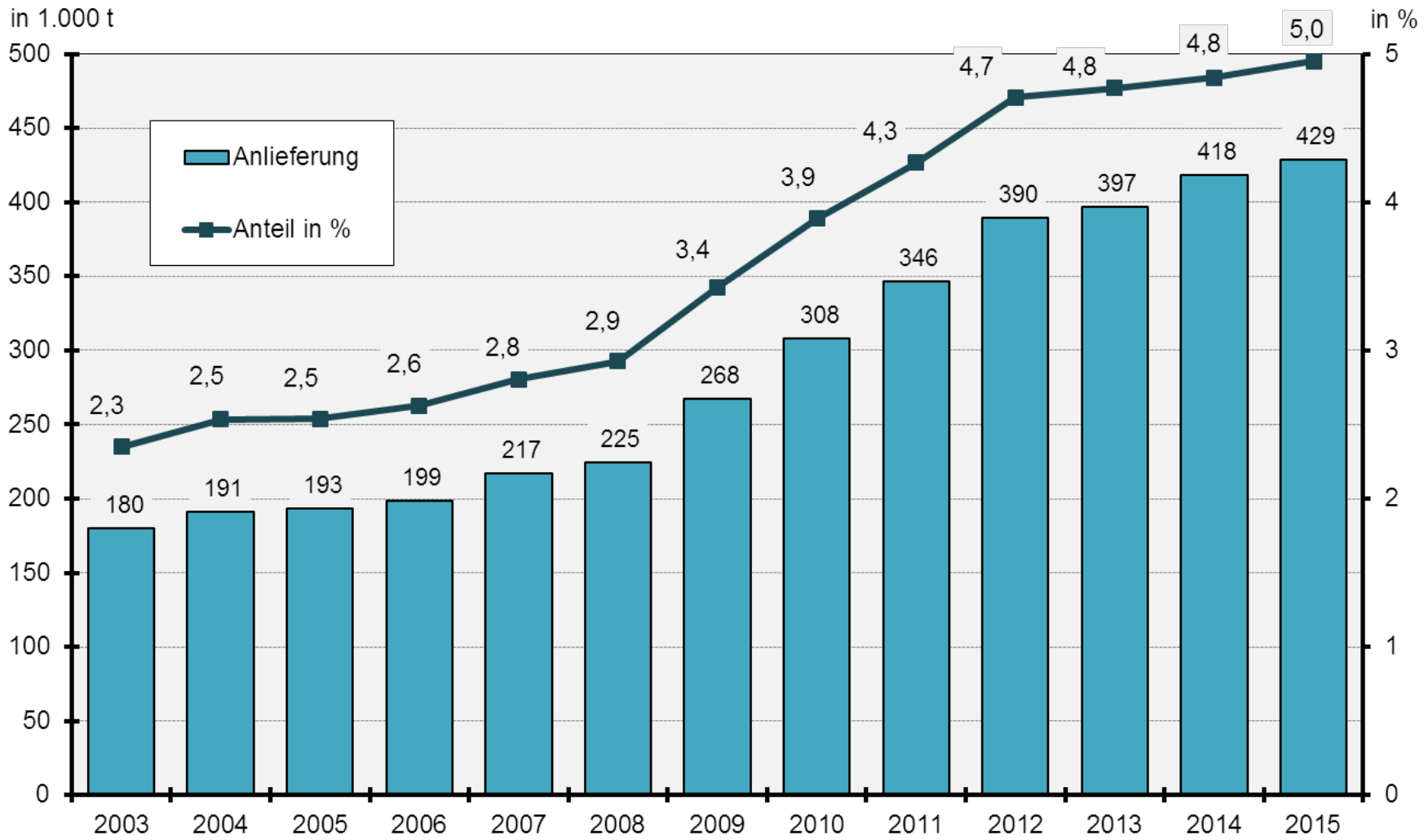
Stand: 16.11.2016



Anlieferung von Bio-Milch in Bayern

Abb
13-15

Agrarmärkte 2016 • Ökologische Erzeugnisse



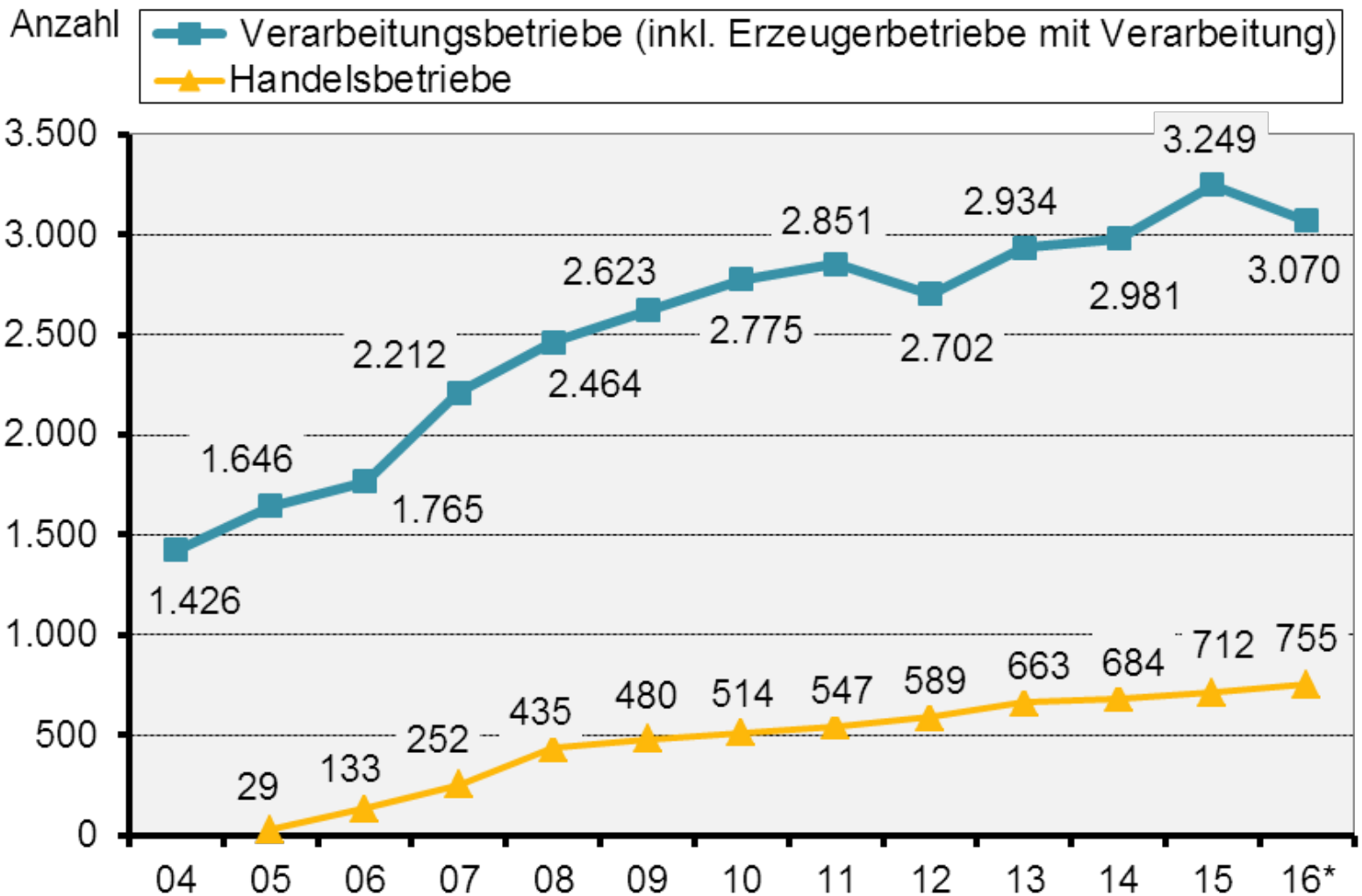
Stand: 21.04.2016



Entwicklung der ökologischen Verarbeitungs- und Handelsbetriebe in Bayern

Abb
13-16

Agrarmärkte 2016 • Ökologische Erzeugnisse



*bis 30.06.2016

Stand: 16.11.2016