



# Agrarmärkte 2013

## Folienvorlage zum Kapitel 9 „Schweine“ der Agrarmärkte 2013

Herausgeber:  
Bayerische Landesanstalt für Landwirtschaft (LfL)  
Institut für Ernährungswirtschaft und Märkte  
Menzinger Straße 54  
80638 München

Version vom 18.06.2013



# Schweinebestände der Welt, der EU und Deutschlands (1)

Tab  
9- 1

Folie erstellt  
06.05.13

Agrarmärkte 2013

in 1.000 Tiere	1990	2000	2010	2011	2012 <sup>v</sup> ▼	12/11 in %
China	362.408	416.336	477.115	459.146	437.859	-4,6
USA	54.416	59.110	64.925	65.850	66.875	+1,6
Brasilien	32.550	32.440	36.652	38.282	39.456	+3,1
Vietnam	12.261	20.194	0	0	0	.
Russland	38.314	15.780	17.200	17.545	18.155	+3,5
<b>Welt</b>	<b>769.354</b>	<b>757.120</b>	<b>800.270</b>	<b>781.524</b>	<b>762.082</b>	<b>-2,5</b>
<b>Deutschland</b>	<b>34.178</b>	<b>25.767</b>	<b>26.901</b>	<b>27.403</b>	<b>28.331</b>	<b>+3,4</b>
Spanien	15.949	22.149	25.704	25.635	25.250	-1,5
Frankreich	12.013	15.168	13.922	13.967	13.742	-1,6
Polen	19.739	16.992	14.776	13.056	11.132	-14,7
Dänemark	9.282	12.642	12.293	12.348	12.310	-0,3
Niederlande	13.788	12.822	12.206	12.103	12.104	+0,0
Italien	8.837	8.646	9.321	9.351	8.662	-7,4
Belgien/Lux.	6.426	7.266	6.266	6.419	6.448	+0,4
Rumänien	12.003	4.797	5.428	5.364	5.370	+0,1
V. Königr.	7.479	5.948	4.385	4.326	4.221	-2,4
Ungarn	8.000	4.834	3.169	3.025	2.956	-2,3
Österreich	3.773	3.348	3.134	3.005	2.983	-0,7

1) EU-25, EU-27 vorläufig; außereuropäische Staaten geschätzt

2) 1990 EG-12

Stand: 30.04.2013



# Schweinebestände der Welt, der EU und Deutschlands (2)

Tab  
9- 1

Folie erstellt  
06.05.13

Agrarmärkte 2013

in 1.000 Tiere	1990	2000	2010	2011	2012 <sup>v</sup> ▼	12/11 in %
Portugal	2.618	2.338	1.917	1.985	2.024	+2,0
Tschechien	4.569	3.594	1.846	1.487	1.534	+3,1
Schweden	2.264	1.896	1.607	1.568	1.474	-6,0
Irland	1.110	1.722	1.500	1.553	1.493	-3,9
Finnland	1.348	1.456	1.340	1.290	1.271	-1,5
Griechenland	1.143	936	1.087	1.109	1.120	+1,0
Litauen	2.436	868	929	790	808	+2,2
Slowakei	2.521	1.488	687	580	631	+8,8
Bulgarien	4.187	831	664	608	540	-11,3
Zypern	278	414	464	439	.	.
Slowenien	588	604	396	347	296	-14,7
Lettland	1.401	394	390	375	355	-5,3
Estland	960	300	372	366	377	+3,1
Malta	54	.	69	46	.	.
<b>EU-15<sup>2)</sup></b>	<b>112.823</b>	<b>122.104</b>	<b>121.583</b>	<b>122.061</b>	<b>121.433</b>	<b>-0,5</b>
<b>EU-25</b>	.	.	<b>144.681</b>	<b>142.573</b>	<b>140.090</b>	<b>-1,7</b>
<b>NMS-10</b>	.	.	<b>23.097</b>	<b>20.513</b>	<b>18.657</b>	<b>-9,0</b>
<b>NMS-12</b>	.	.	<b>29.190</b>	<b>26.485</b>	<b>24.567</b>	<b>-7,2</b>
<b>EU-27</b>	.	.	<b>150.773</b>	<b>148.545</b>	<b>146.000</b>	<b>-1,7</b>

1) EU-25, EU-27 vorläufig; außereuropäische Staaten geschätzt

2) 1990 EG-12

Stand: 30.04.2013



# Schweinebestände der Welt, der EU und Deutschlands (3)

Tab  
9- 1

Folie erstellt  
06.05.13

Agrarmärkte 2013

in 1.000 Tiere	1990	2000	2010	2011	2012 <sup>v</sup> ▼	12/11 in %
<b>Deutschland</b>	<b>34.178</b>	<b>25.767</b>	<b>26.901</b>	<b>27.403</b>	<b>28.331</b>	<b>+3,4</b>
<b>EU-15<sup>2)</sup></b>	<b>112.823</b>	<b>122.104</b>	<b>121.583</b>	<b>122.061</b>	<b>121.433</b>	<b>-0,5</b>
<b>EU-25</b>	.	.	<b>144.681</b>	<b>142.573</b>	<b>140.090</b>	<b>-1,7</b>
<b>NMS-10</b>	.	.	<b>23.097</b>	<b>20.513</b>	<b>18.657</b>	<b>-9,0</b>
<b>NMS-12</b>	.	.	<b>29.190</b>	<b>26.485</b>	<b>24.567</b>	<b>-7,2</b>
<b>EU-27</b>	.	.	<b>150.773</b>	<b>148.545</b>	<b>146.000</b>	<b>-1,7</b>
NS/HH/HB	7.135	7.518	8.308	8.718	9.013	+3,4
N.-Westf.	5.938	6.189	6.369	6.387	7.133	+11,7
Bayern	3.716	3.673	3.550	3.488	3.500	+0,3
<b>B.-Württ.</b>	<b>2.224</b>	<b>2.242</b>	<b>2.083</b>	<b>2.017</b>	<b>1.952</b>	<b>-3,2</b>
S.-Holstein	1.445	1.366	1.503	1.509	1.550	+2,7
S.-Anhalt	1.956	847	1.113	1.235	1.229	-0,5
Branden./B.	2.076	751	799	835	774	-7,3
Meck.-Vorp.	1.971	659	781	820	864	+5,4
Thüringen	1.291	684	803	850	828	-2,6
Hessen	1.028	839	674	650	622	-4,2
Sachsen	1.494	599	656	643	643	+0,1
R.-Pfalz	510	376	245	243	216	-11,0
Saarland	36	24	8	8	7	-6,7

1) EU-25, EU-27 vorläufig; außereuropäische Staaten geschätzt

2) 1990 EG-12

Stand: 30.04.2013



# Schweinefleischherzeugung (Nettoerzeugung<sup>1)</sup>) in der Welt, der EU und in Deutschland (1)

Tab  
9- 2

Folie erstellt  
07.06.13

Agrarmärkte 2013

in 1.000 t SG	1990	2000	2010	2011	2012 <sup>v</sup> ▼	12/11 in %
China	22.808	39.660	51.070	49.500	51.280	+3,6
USA	6.965	8.596	10.187	10.278	10.466	+1,8
Brasilien	1.050	2.010	3.195	3.227	3.295	+2,1
Russland	3480	1.500	1.920	1.965	2.020	+2,8
Vietnam	.	990	1.870	1.960	1.960	+0,0
Kanada	1034	1.509	1.772	1.753	1.765	+0,7
Japan	1555	1.269	1.291	1.255	1.280	+2,0
<b>Welt</b>	<b>65.740</b>	<b>85.108</b>	<b>102.745</b>	<b>101.127</b>	<b>103.433</b>	<b>+2,3</b>
<b>Deutschland</b>	<b>4.457</b>	<b>3.982</b>	<b>5.438</b>	<b>5.564</b>	<b>5.543</b>	<b>-0,4</b>
Spanien	1.780	2.912	3.401	3.479	3.673	+5,6
Frankreich	1.781	2.318	2.010	1.998	1.950	-2,4
Dänemark	1.207	1.624	1.666	1.718	1.635	-4,9
Polen	1.826	1.892	1.741	1.811	1.742	-3,8
Italien	1.333	1.488	1.633	1.570	1.580	+0,6
Niederlande	1.661	1.623	1.288	1.347	1.328	-1,4
Belgien/Lux.	793	1.065	1.139	1.118	1.111	-0,6
<b>EU-27</b>	<b>.</b>	<b>.</b>	<b>22.219</b>	<b>22.551</b>	<b>22.517</b>	<b>-0,2</b>

1) Fleischanfall aus Schlachtungen

Stand: 30.04.2013



# Schweinefleischherzeugung (Nettoerzeugung<sup>1)</sup>) in der Welt, der EU und in Deutschland (2)

Tab  
9- 2

Folie erstellt  
07.06.13

Agrarmärkte 2013

in 1.000 t SG	1990	2000	2010	2011	2012 <sup>v</sup> ▼	12/11 in %
<b>Deutschland</b>	<b>4.457</b>	<b>3.982</b>	<b>5.438</b>	<b>5.564</b>	<b>5.543</b>	<b>-0,4</b>
V. Königr.	947	923	774	806	811	+0,6
Österreich	.	502	542	544	538	-1,1
Ungarn	.	375	416	387	357	-7,7
Rumänien	758	.	412	451	512	+13,6
Portugal	250	327	384	384	376	-2,0
Tschechien	.	456	276	263	249	-5,5
Schweden	.	277	262	256	238	-7,0
Finnland	.	172	203	202	192	-4,7
Irland	157	230	214	234	254	+8,7
Griechenland	147	141	114	115	115	+0,0
<b>EU-15</b>	<b>15.508</b>	<b>17.587</b>	<b>19.069</b>	<b>19.335</b>	<b>19.344</b>	<b>+0,0</b>
<b>EU-25</b>	.	<b>20.732</b>	<b>21.770</b>	<b>22.052</b>	<b>21.953</b>	<b>-0,4</b>
<b>NMS-10</b>	.	.	<b>2.701</b>	<b>2.717</b>	<b>2.609</b>	<b>-4,0</b>
<b>NMS-12</b>	.	.	<b>3.151</b>	<b>3.216</b>	<b>3.173</b>	<b>-1,3</b>
<b>EU-27</b>	.	.	<b>22.219</b>	<b>22.551</b>	<b>22.517</b>	<b>-0,2</b>

1) Fleischanfall aus Schlachtungen

Stand: 30.04.2013



# Schweinefleischherzeugung (Nettoerzeugung<sup>1)</sup>) in der Welt, der EU und in Deutschland (3)

Tab  
9- 2

Folie erstellt  
07.06.13

Agrarmärkte 2013

in 1.000 t SG	1990	2000	2010	2011	2012 <sup>v</sup> ▼	12/11 in %
<b>Welt</b>	<b>65.740</b>	<b>85.108</b>	<b>102.745</b>	<b>101.127</b>	<b>103.433</b>	<b>+2,3</b>
<b>Deutschland</b>	<b>4.457</b>	<b>3.982</b>	<b>5.438</b>	<b>5.564</b>	<b>5.543</b>	<b>-0,4</b>
Slowakei	.	178	69	57	59	+3,6
Bulgarien	408	243	37	48	52	+6,9
Litauen	241	85	55	59	61	+2,9
Zypern	31	.	57	55	56	+0,5
Lettland	138	32	23	23	21	-9,9
Estland	95	30	32	31	37	+18,5
Slowenien	.	38	25	23	22	-3,1
Malta	.	10	7	7	6	-20,0
<b>EU-15</b>	<b>15.508</b>	<b>17.587</b>	<b>19.069</b>	<b>19.335</b>	<b>19.344</b>	<b>+0,0</b>
<b>EU-25</b>	.	<b>20.732</b>	<b>21.770</b>	<b>22.052</b>	<b>21.953</b>	<b>-0,4</b>
<b>NMS-10</b>	.	.	<b>2.701</b>	<b>2.717</b>	<b>2.609</b>	<b>-4,0</b>
<b>NMS-12</b>	.	.	<b>3.151</b>	<b>3.216</b>	<b>3.173</b>	<b>-1,3</b>
<b>EU-27</b>	.	.	<b>22.219</b>	<b>22.551</b>	<b>22.517</b>	<b>-0,2</b>
<b>Bayern</b>	<b>519</b>	<b>489</b>	<b>528</b>	<b>525</b>	<b>506</b>	<b>-3,6</b>
<b>Baden-Württemberg</b>	<b>286</b>	<b>274</b>	<b>345</b>	<b>371</b>	<b>379</b>	<b>+2,2</b>

1) Fleischanfall aus Schlachtungen

Stand: 30.04.2013



# Internationaler Handel mit Schweinefleisch (1)

Tab  
9- 3

Folie erstellt  
07.06.13

Agrarmärkte 2013

in 1.000 t	1990	2000	2010	2011	2012	2013 <sup>s</sup> ▼	13/12 in %
<b>Importe</b>							
Japan	488	947	1.198	1.254	1.259	1.230	-2,3
Russland	440	288	916	971	1.070	1.080	+0,9
China+Hongkong	230	277	762	1.190	1.144	1.120	-2,1
Mexiko	17	276	687	594	706	770	+9,1
Südkorea	3	184	382	640	502	400	-20,3
USA	407	438	390	364	363	363	±0,0
Ukraine	.	1	146	119	281	200	-28,8
Kanada	12	68	183	204	241	245	+1,7
Australien	.	47	183	175	194	210	+8,2
<b>EU<sup>1)2)</sup></b>	.	<b>19</b>	<b>25</b>	<b>19</b>	<b>19</b>	<b>20</b>	<b>+5,3</b>
<b>Welt</b>	<b>4.317</b>	<b>2.943</b>	<b>5.886</b>	<b>6.606</b>	<b>6.904</b>	<b>6.844</b>	<b>-0,9</b>

1) 1990 EG-12, 2000 EU-15, 2004-2007 EU-25, 2008 EU-27

2) nur Handel mit Drittländern

Stand: 30.04.2013





# Internationaler Handel mit Schweinefleisch (2)

Tab  
9- 3

Folie erstellt  
07.06.13

Agrarmärkte 2013

in 1.000 t	1990	2000	2010	2011	2012	2013 <sup>s</sup> ▼	13/12 in %
<b>Exporte</b>							
USA	108	584	1.916	2.354	2.442	2.361	-3,3
<b>EU<sup>1)2)</sup></b>	.	<b>1.334</b>	<b>1.754</b>	<b>2.205</b>	<b>2.226</b>	<b>2.260</b>	<b>+1,5</b>
Kanada	314	660	1.159	1.197	1.243	1.230	-1,0
Brasilien	19	162	619	584	661	620	-6,2
China+Hongkong	236	144	278	244	235	250	+6,4
Chile	.	17	130	139	180	190	+5,6
Mexiko	.	59	78	86	95	110	+15,8
Australien	7	52	41	41	36	35	-2,8
Vietnam	.	12	19	20	20	20	+0,0
<b>Welt</b>	<b>4.556</b>	<b>3.082</b>	<b>6.081</b>	<b>6.997</b>	<b>7.305</b>	<b>7.245</b>	<b>-0,8</b>
1) 1990 EG-12, 2000 EU-15, 2004-2007 EU-25, 2008 EU-27 2) nur Handel mit Drittländern							

Stand: 30.04.2013



# Versorgung der EU mit Schweinefleisch

Tab  
9- 4

Folie erstellt  
06.05.13

Agrarmärkte 2013

2012	Bruttoeigen- erzeugung	Ausfuhr- überschuss <sup>1)</sup>	Verbrauch	Selbstver- sorgungsgrad ▼	Pro-Kopf- Verbrauch
	in 1.000 t			in %	in kg
Dänemark	1.854	1.546	308	602	55,2
Niederlande	1.815	1.177	638	285	38,1
Belgien/Luxemburg	1.162	679	483	240	41,8
Irland	242	100	142	171	31,0
Spanien	3.580	852	2.728	131	59,1
Finnland	193	6	187	103	34,6
<b>Deutschland</b>	<b>5.008</b>	<b>697</b>	<b>4.311</b>	<b>116</b>	<b>52,6</b>
Österreich	496	22	474	105	56,1
Frankreich	2.240	214	2.026	111	31,0
Ungarn	411	.	415	0	0,0
Schweden	230	-77	307	75	32,3
Polen	1.675	-196	1.871	90	48,5
Italien	1.595	-746	2.341	68	38,5
Tschechien	248	-177	425	58	40,5
Portugal	308	-134	442	70	41,9
Slowenien	0	.	0	0	0,0
Rumänien	423	-175	598	62	28,0
Vereinigtes Königreich	784	-624	1.408	56	22,4
Griechenland	124	-180	304	0	0,0
Slowakei	0	.	0	0	23,2
Bulgarien	72	.	186	38	0,0
<b>EU-27</b>	<b>22.772</b>	<b>2.710</b>	<b>20.062</b>	<b>114</b>	<b>39,8</b>

<sup>1)</sup> einschließlich lebender Tiere, Einzelstaaten mit Intrahandel; EU ohne Intrahandel

Stand: 30.04.2013



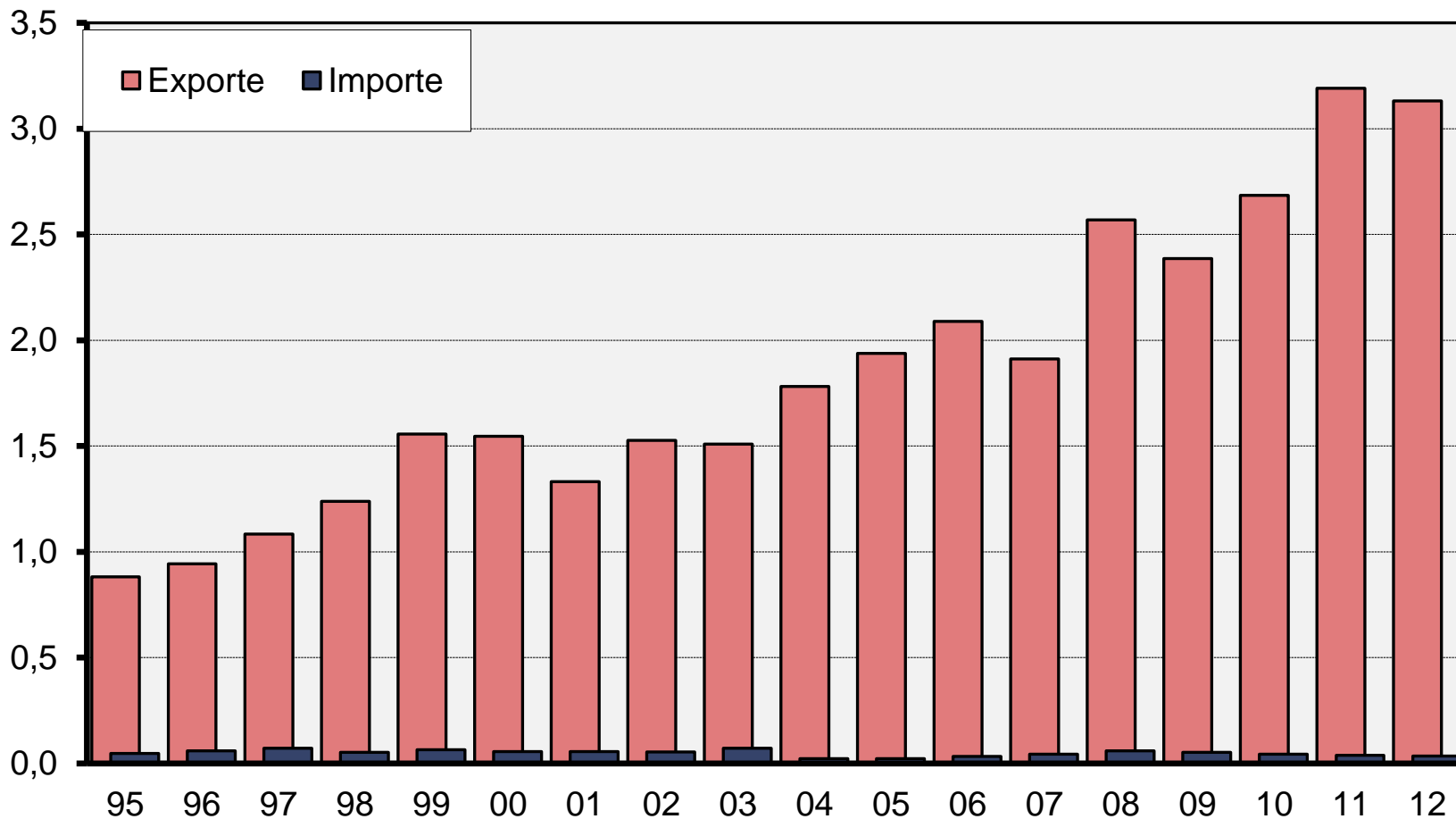
# EU-Außenhandel mit Schweinefleisch und lebenden Schweinen

Abb  
9- 1

Folie erstellt  
24.04.13

Agrarmärkte 2013

Produktgewicht  
in Mio. t



Stand 18.04.2013



**LfL**  
Märkte

Quelle: EU-Kommission

Institut für Ernährungswirtschaft und Märkte



# Marktpreise für Schlachtschweine in ausgewählten EU-Staaten

Tab  
9- 5

Folie erstellt  
06.05.13

Agrarmärkte 2013

in €/kg SG <sup>1)</sup>	1990	2000	2010	2011	2012 ▼	12/11 in %
Griechenland	1,854	1,680	1,609	1,725	1,907	+10,5
Italien	1,902	1,570	1,502	1,727	1,866	+8,1
V. Königr.	1,684	1,575	1,604	1,620	1,806	+11,5
Slowakei	.	.	1,458	1,588	1,787	+12,6
Tschechien	.	.	1,421	1,562	1,774	+13,5
Rumänien	.	.	1,534	1,586	1,768	+11,4
Polen	.	.	1,349	1,515	1,746	+15,3
<b>Deutschland</b>	<b>1,598</b>	<b>1,438</b>	<b>1,444</b>	<b>1,557</b>	<b>1,738</b>	<b>+11,6</b>
Spanien	1,691	1,424	1,457	1,598	1,737	+8,8
Ungarn	.	.	1,412	1,541	1,735	+12,6
Österreich	.	1,430	1,378	1,512	1,706	+12,8
Frankreich	1,671	1,395	1,299	1,466	1,611	+9,9
Dänemark	1,472	1,321	1,263	1,389	1,587	+14,2
Niederlande	1,508	1,271	1,288	1,408	1,571	+11,6
<b>EU<sup>2)</sup></b>	<b>1,646</b>	<b>1,414</b>	<b>1,402</b>	<b>1,532</b>	<b>1,706</b>	<b>+11,4</b>

1) Standardqualität, umgerechnet mit "grünen" Kursen, Handelsklasse E, zeitgewogenes Jahresmittel

2) 1990: EG-12, 2000: EU-15, 2004 bis 2006: EU-25

Stand: 03.04.2013

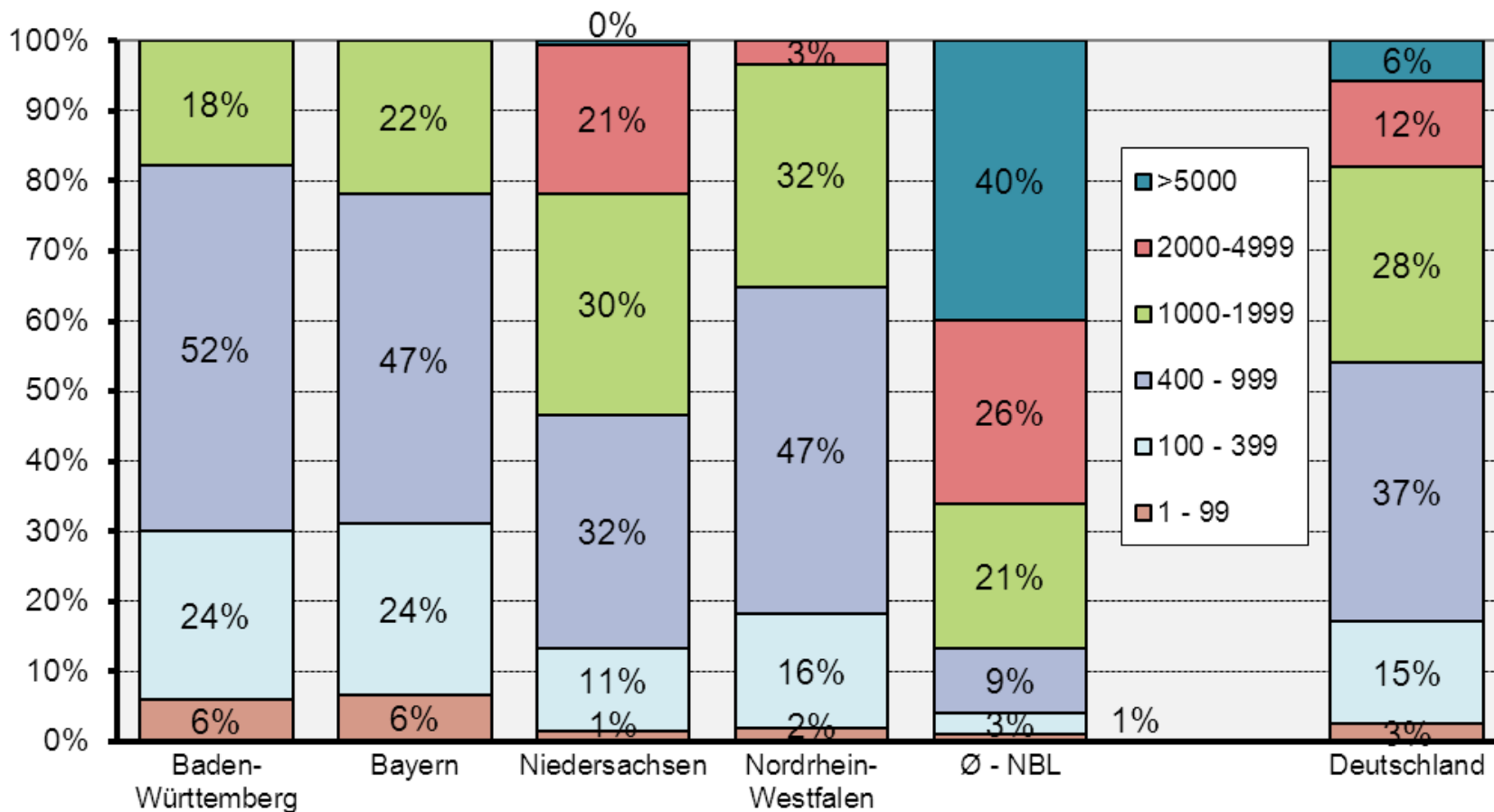


# Strukturen der Mastschweinehaltung 2012 in Deutschland (einschl. Jungschweine und Eber)

Abb  
9- 2

Folie erstellt  
28.02.13

Agrarmärkte 2013



	Baden-Württemberg	Bayern	Niedersachsen	Nordrhein-Westfalen	Ø - NBL	Deutschland
<b>Ø-Bestand</b> (Tiere je Halter)	286	279	650	485	1.247	489
<b>Bestand</b> (1.000 Tiere)	716	1.593	4.420	3.392	1.247	12.459

Stand 18.02.2013



# Außenhandel Deutschlands mit Schweinefleisch und Schlachtschweinen (1)

Tab  
9- 6

Folie erstellt  
14.06.13

Agrarmärkte 2013

Jahr	Schweinefleisch (in 1.000 t)					Schlachtschweine (in 1.000 Stück)				
	1990	2000	2010	2011	2012 <sup>v</sup> ▼	1990	2000	2010	2011	2012 <sup>v</sup> ▼
<b>Importe</b>										
Niederlande	304	341	182	153	116	.	1.095	3.860	3.937	4.095
Belgien/Lux.	129	289	317	324	313	.	131	63	101	249
Dänemark	120	215	365	376	339	.	229	626	354	187
Spanien	1	52	67	67	63	.	2	.	.	1
Frankreich	21	36	28	39	36	.	.	81	62	55
V. Königreich	2	49	30	32	33	.	1	.	.	.
Italien	27	37	46	41	13	.	45	.	.	.
Polen	36	1	18	19	11	.	.	.	.	1
Tschechien	.	.	4	7	4	.	.	40	35	11
Österreich	.	24	44	52	6	.	5	6	.	.
Ungarn	.	7	4	4	.	.	.	10	1	4
<b>EU<sup>2)</sup></b>	<b>648</b>	<b>1.070</b>	<b>1.122</b>	<b>1.133</b>	<b>951</b>	<b>878</b>	<b>1.512</b>	<b>4.712</b>	<b>4.511</b>	<b>4.611</b>
<b>Drittländer</b>	<b>25</b>	<b>1</b>	<b>22</b>	<b>21</b>	<b>5</b>	<b>1</b>	<b>0</b>	<b>0</b>	<b>0</b>	<b>0</b>

Innergemeinschaftlicher Handel nicht vollständig erfasst  
 1) ohne verarbeitetes Schweinefleisch und genießbare Schlachtnebenerzeugnisse  
 2) ab 2000 EU-25 / ab 2007 EU-27

Stand: 03.04.2013



# Außenhandel Deutschlands mit Schweinefleisch und Schlachtschweinen (2)

Tab  
9- 6

Folie erstellt  
14.06.13

Agrarmärkte 2013

Jahr	Schweinefleisch (in 1.000 t)					Schlachtschweine (in 1.000 Stück)				
	1990	2000	2010	2011	2012 <sup>v</sup> ▼	1990	2000	2010	2011	2012 <sup>v</sup> ▼
<b>Exporte</b>										
Italien	53	160	323	355	305	.	20	27	44	26
Polen	8	1	202	220	195	.	.	244	309	781
Niederlande	17	89	267	267	157	.	103	41	24	23
Österreich	173	77	140	138	102	.	426	379	396	405
Tschechien	.	6	104	60	104	.	.	48	73	100
V. Königreich	139	41	143	149	97	.	.	.	.	.
Ungarn	0	11	56	68	51	.	.	47	24	33
Dänemark	9	34	99	115	53	.	.	2	.	.
Frankreich	13	39	96	97	46	.	.	.	.	.
Belgien/Lux.	9	24	49	56	10	.	18	13	7	5
<b>EU<sup>2)</sup></b>	<b>139</b>	<b>535</b>	<b>1.797</b>	<b>1.887</b>	<b>1.325</b>	<b>1.433</b>	<b>569</b>	<b>850</b>	<b>888</b>	<b>1.405</b>
Russland	.	.	199	181	101	.	.	59	10	0
China + Hongkong	.	.	170	269	93	.	.	.	.	.
<b>Drittländer</b>	<b>25</b>	<b>1</b>	<b>507</b>	<b>636</b>	<b>349</b>	<b>510</b>	.	<b>60</b>	<b>11</b>	<b>1</b>

Innergemeinschaftlicher Handel nicht vollständig erfasst

1) ohne verarbeitetes Schweinefleisch und genießbare Schlachtnebenerzeugnisse

2) ab 2000 EU-25 / ab 2007 EU-27

Stand: 03.04.2013



# Versorgung Deutschlands mit Schweinefleisch

Tab  
9- 7

Folie erstellt  
06.05.13

Agrarmärkte 2013

in 1.000 t	1990	2000	2010	2011	2012v
<b>Bruttoeigenerzeugung</b>	4.490	3.881	4.939	5.108	5.008
+ Einfuhr lebend	71	166	675	634	624
- Ausfuhr lebend	104	65	126	124	160
<b>Netto-erzeugung</b>	4.457	3.982	5.488	5.619	5.472
<b>Fleisch und Fleischerzeugnisse</b>					
+ Einfuhr	679	1.049	1.121	1.149	1.116
- Ausfuhr	369	584	2.154	2.301	2.277
+ Bestands-veränderung	-8	-10			
<b>Verbrauch</b>	4.775	4.457	4.480	4.467	4.311
<b>Pro-Kopf-Verbrauch (kg)</b>	60,1	54,2	54,8	54,6	52,6
menschl. Verzehr (kg)	41,4	39,1	39,5	39,4	37,9
<b>Selbstversorgungsgrad (%)</b>	94	87	110	114	116

1) Außenhandel einschl. Zuschätzungen zur Intrahandelsstatistik.

Stand: 30.04.2013





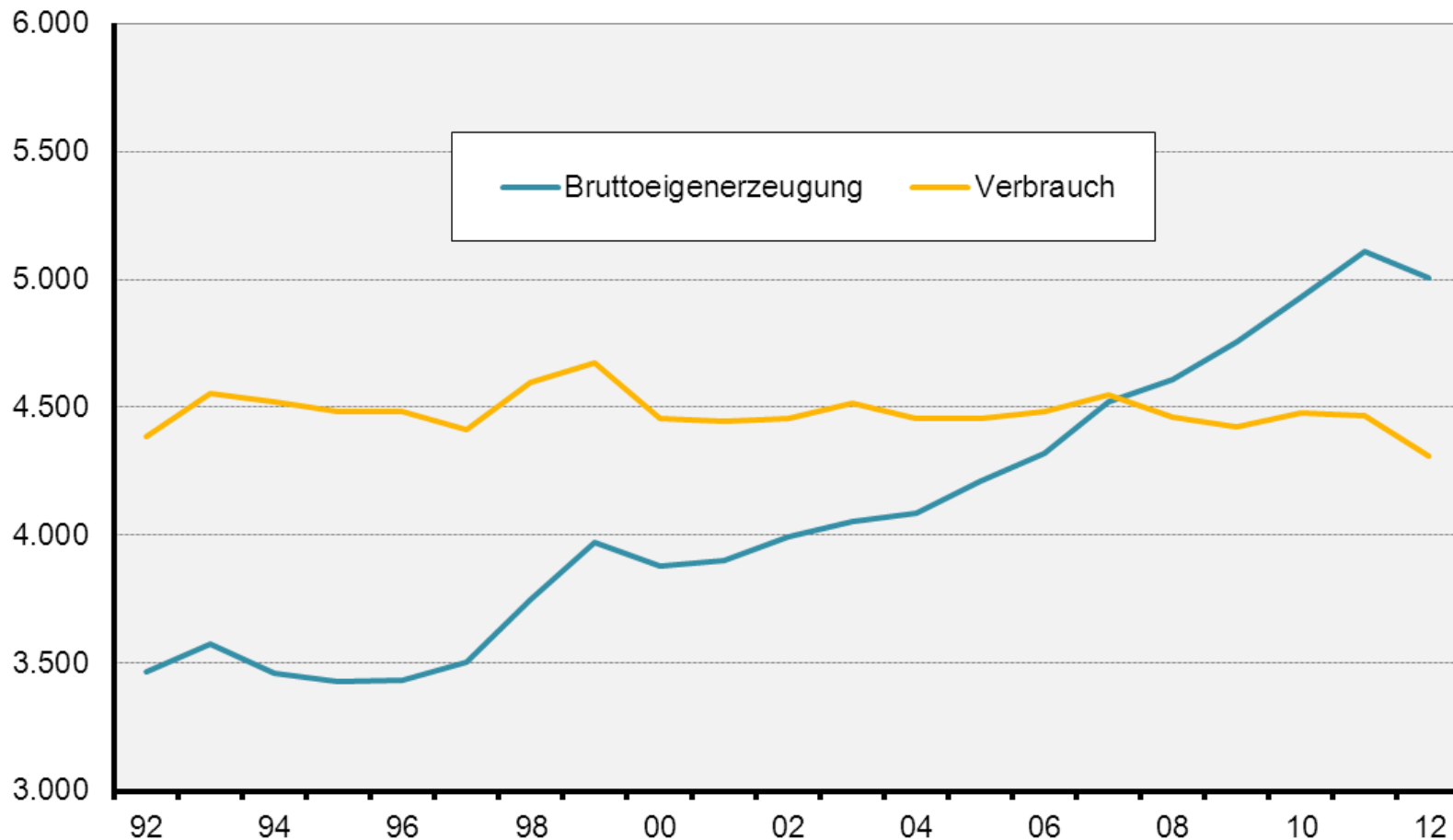
# Bruttoeigenerzeugung und Verbrauch von Schweinefleisch

Abb  
9- 3

Folie erstellt  
18.06.13

Agrarmärkte 2013

Produktion/Ver-  
brauch in 1.000 t



Stand 18.06.2013



**LfL**  
Märkte

Quelle: BMELV

Institut für Ernährungswirtschaft und Märkte



# Jahresdurchschnittspreise für Schlachtschweine in Deutschland

Tab  
9- 8

Folie erstellt  
06.05.13

Agrarmärkte 2013

in €/kg SG	1990	2000	2010	2011	2012 ▼
Baden-Württemberg	1,68	1,39	1,41	1,53	1,72
<b>Bayern</b>	1,70	1,41	1,40	1,52	1,72
Thüringen	.	1,37	1,37	1,49	1,71
Brandenburg	.	1,35	1,37	1,49	1,71
Schleswig-Holstein	1,55	1,33	1,37	1,50	1,71
Hessen	1,60	1,39	1,39	1,50	1,70
Rheinland-Pfalz	1,64	1,38	1,39	1,52	1,70
Nordrhein-Westfalen	1,58	1,36	1,38	1,51	1,70
Niedersachsen	1,57	1,37	1,38	1,50	1,69
<b>Deutschland</b>	.	1,37	1,38	1,51	1,70

1) Meldungen der Versandschlachtereien und Fleischwarenfabriken gemäß 4.DVO/1.FIGDV, Jahresmittel gewogen, Handelsklassen E-P, ohne MwSt.

Stand: 12.04.2013



# Monatliche Schweinepreise in Bayern

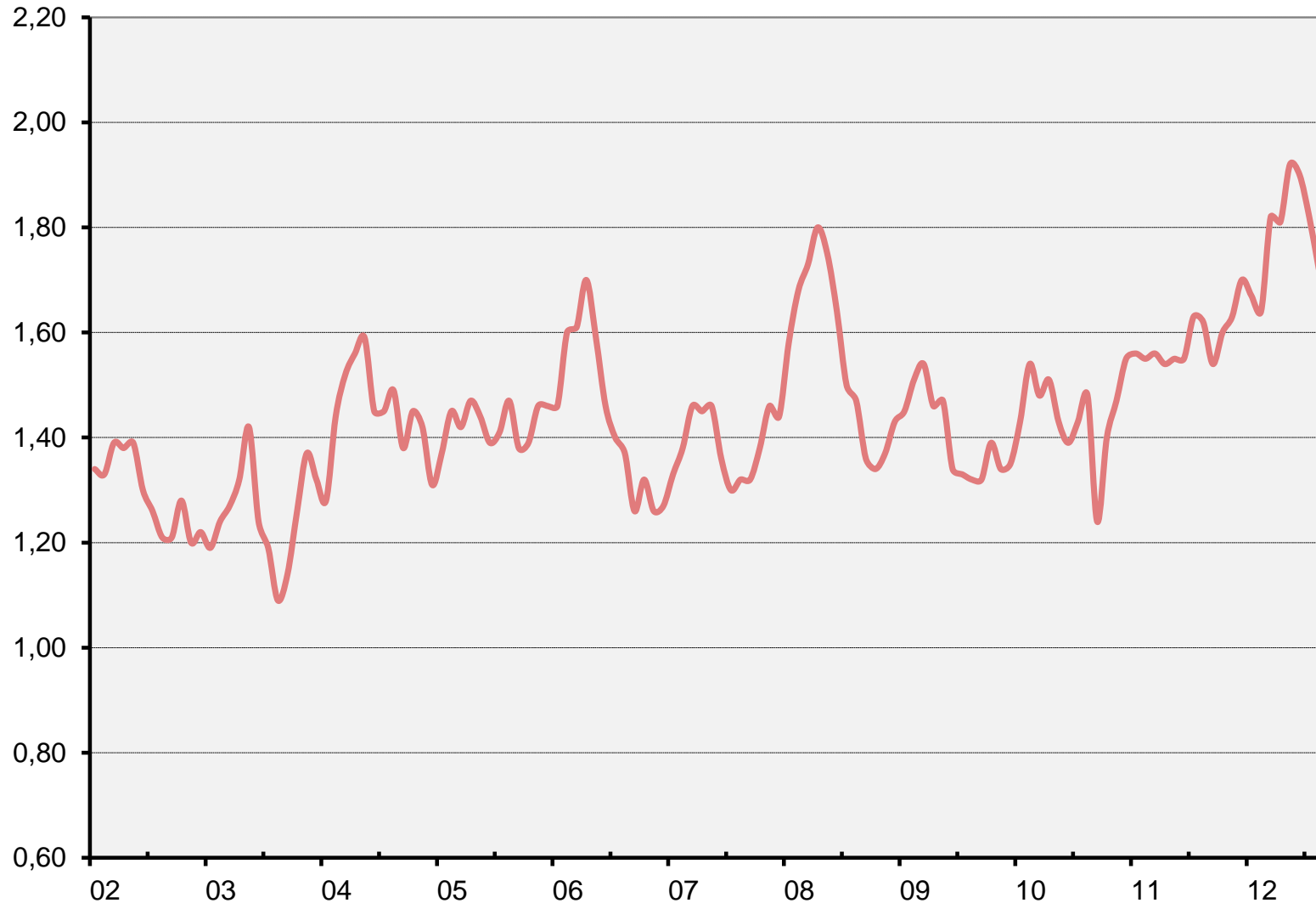
Abb  
9- 4

Folie erstellt  
14.06.13

Agrarmärkte 2013

€/kg SG

HKI S-P gesamt



Stand 14.05.2013



**LfL**  
Märkte

Quelle: LfL

Institut für Ernährungswirtschaft und Märkte



# Bestandsentwicklung Schweine in Bayern

Tab  
9- 9

Folie erstellt  
15.05.13

Agrarmärkte 2013

In 1.000 Stück	1999	2001	2003	2005	2007	2009	2011	2012 ▼
Mastschweine	2.155,4	2.060,5	2.053,0	2.015,8	2.124,0	2.130,4	2.159,2	2.242,3
Ferkel	1.225,4	1.272,9	1.259,3	1.286,4	1.240,3	1.140,2	1.022,6	980,1
Zuchtschweine	449,5	423,6	412,8	402,0	388,5	347,7	309,4	272,6
Eber zur Zucht	10,7	9,4	6,0	7,3	7,1	6,5	3,8	
<b>Gesamtbestand</b>	<b>3.841,0</b>	<b>3.766,5</b>	<b>3.731,2</b>	<b>3.711,5</b>	<b>3.760,0</b>	<b>3.624,8</b>	<b>3.498,5</b>	<b>3.495,0</b>
Novemberzählungen								

Stand: 03.04.2012

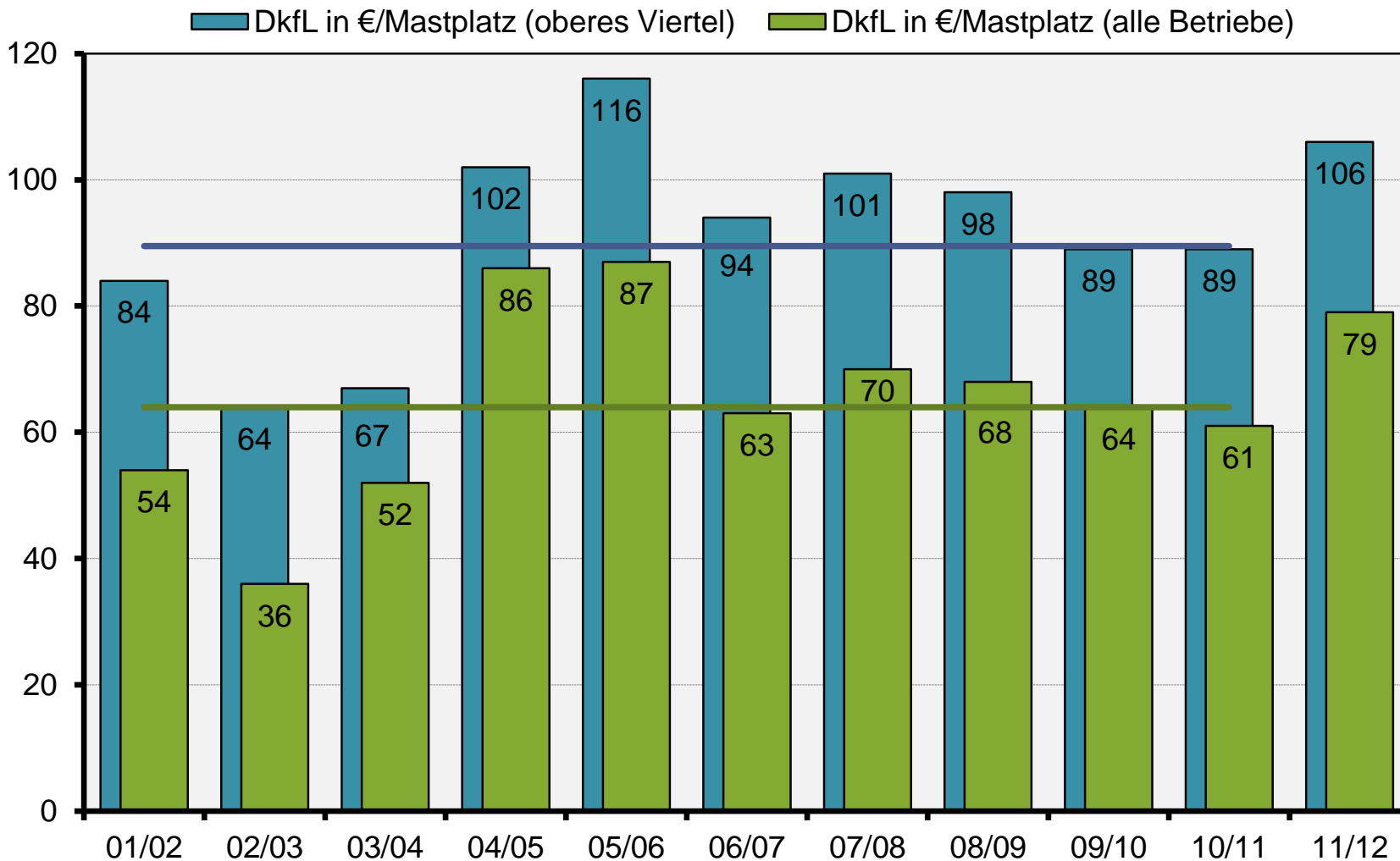


# Ergebnisse der Wirtschaftlichkeitskontrolle bei bayrischen Mästern (LKV Auswertung)

Abb  
9- 5

Folie erstellt  
14.06.13

Agrarmärkte 2013



Stand 14.05.2013



**LfL**  
Märkte

Quelle: LKV

Institut für Ernährungswirtschaft und Märkte