



Agrarmärkte 2014

Folienvorlage zum Kapitel 9 „Schweine“ der Agrarmärkte 2014

Herausgeber:
Bayerische Landesanstalt für Landwirtschaft (LfL)
Institut für Ernährungswirtschaft und Märkte
Menzinger Straße 54
80638 München

Version vom 11.07.2014



Schweinebestände der Welt, der EU und Deutschlands (1)

Tab
9- 1

Folie erstellt
11.07.14

Agrarmärkte 2014

in 1.000 Tiere	2000	2010	2011	2012	2013 ^v ▼	13/12 in %
China	416.336	477.115	473.340	474.920	475.898	+0,2
USA	59.110	64.925	66.361	66.373	67.775	+2,1
Brasilien	32.440	36.652	38.336	38.578	38.618	+0,1
Russland	15.780	17.231	17.258	18.793	20.050	+6,7
Welt	757.120	802.334	798.695	801.412	803.557	+0,3
Deutschland	25.767	26.509	27.403	28.331	28.133	-0,7
Spanien	22.149	25.704	25.635	25.250	25.654	+1,6
Frankreich	15.168	13.922	13.967	13.742	13.428	-2,3
Dänemark	12.642	12.293	12.348	12.310	12.402	+0,7
Niederlande	12.822	12.206	12.103	12.104	12.013	-0,8
Polen	16.992	14.776	13.056	11.132	10.994	-1,2
Italien	8.646	9.321	9.351	8.662	8.561	-1,2
Belgien/Luxemburg	7.266	6.266	6.419	6.448	6.441	-0,1
Rumänien	4.797	5.428	5.364	5.370	5.230	-2,6
V. Königreich	5.948	4.385	4.326	4.221	4.383	+3,8
Ungarn	4.834	3.169	3.025	2.956	2.935	-0,7
EU-15¹⁾	122.104	121.583	122.061	121.433	121.127	-0,3
EU-25	.	144.681	142.573	140.090	140.182	+0,1
NMS-10	.	23.097	20.513	18.657	19.055	+2,1
NMS-12	.	29.190	26.485	24.567	24.873	+1,2
EU-27/-28	.	150.773	148.545	146.000	146.000	±0,0

1) 1990 EG-12

Stand: 09.07.2014



Schweinebestände der Welt, der EU und Deutschlands (2)

Tab
9- 1

Folie erstellt
11.07.14

Agrarmärkte 2014

in 1.000 Tiere	2000	2010	2011	2012	2013 ^v ▼	13/12 in %
Österreich	3.348	3.134	3.005	2.983	2.896	-2,9
Portugal	2.338	1.917	1.985	2.024	2.020	-0,2
Tschechien	3.594	1.846	1.487	1.534	1.548	+0,9
Schweden	1.896	1.607	1.568	1.474	1.478	+0,3
Irland	1.722	1.500	1.553	1.493	1.468	-1,6
Finnland	1.456	1.340	1.290	1.271	1.258	-1,0
Griechenland	936	1.087	1.109	1.120	1.077	-3,8
Litauen	868	929	790	808	755	-6,6
Slowakei	1.488	687	580	631	637	+0,9
Bulgarien	831	664	608	540	589	+9,1
Lettland	394	390	375	355	368	+3,5
Estland	300	372	366	377	360	-4,6
Zypern	414	464	439	395	358	-9,3
Slowenien	604	396	347	293	304	+3,6
Malta	.	69	46	45	49	+9,4
EU-15¹⁾	122.104	121.583	122.061	121.433	121.127	-0,3
EU-25	.	144.681	142.573	140.090	140.182	+0,1
NMS-10	.	23.097	20.513	18.657	19.055	+2,1
NMS-12	.	29.190	26.485	24.567	24.873	+1,2
EU-27/-28	.	150.773	148.545	146.000	146.000	±0,0

1) 1990 EG-12

Stand: 09.07.2014



Schweinebestände der Welt, der EU und Deutschlands (3)

Tab
9- 1

Folie erstellt
11.07.14

Agrarmärkte 2014

in 1.000 Tiere	2000	2010	2011	2012	2013 ^v ▼	13/12 in %
Welt	757.120	802.334	798.695	801.412	803.557	+0,3
Deutschland	25.767	26.509	27.403	28.331	28.133	-0,7
EU-15¹⁾	122.104	121.583	122.061	121.433	121.127	-0,3
EU-25	.	144.681	142.573	140.090	140.182	+0,1
NMS-10	.	23.097	20.513	18.657	19.055	+2,1
NMS-12	.	29.190	26.485	24.567	24.873	+1,2
EU-27/-28	.	150.773	148.545	146.000	146.000	±0,0
NS/HH/HB	7.518	8.035	8.718	9.013	8.761	-2,8
Nordrhein-Westfalen	6.189	6.370	6.387	7.133	7.375	+3,4
Bayern	3.673	3.527	3.489	3.500	3.367	-3,8
Baden-Württemberg	2.242	2.090	2.017	1.952	1.903	-2,5
Schleswig-Holstein	1.366	1.556	1.509	1.550	1.504	-3,0
Sachsen-Anhalt	847	1.061	1.235	1.229	1.261	+2,6
Mecklenburg-Vorpommern	659	761	820	864	896	+3,7
Thüringen	684	748	850	829	831	+0,2
Brandenburg/Berlin	751	793	835	774	778	+0,5
Sachsen	599	644	643	643	642	-0,2
Hessen	839	670	650	622	608	-2,3
Rheinland-Pfalz	376	243	242	216	205	-5,2
Saarland	24	10	8	7	6	-11,3

1) 1990 EG-12

Stand: 09.07.2014



Schweinefleischherzeugung (Nettoerzeugung) in der Welt, der EU und in Deutschland (1)

Tab
9- 2

Folie erstellt
11.07.14

Agrarmärkte 2014

in 1.000 t SG	2000	2010	2011	2012	2013 ▼	13/12 in %
China	39.660	51.070	49.500	52.350	53.800	+2,8
USA	8.596	10.186	10.331	10.555	10.508	-0,4
Brasilien	2.010	3.195	3.227	3.330	3.370	+1,2
Vietnam	990	2.090	2.130	2.175	2.220	+2,1
Russland	1500	1.920	2.000	2.075	2.190	+5,5
Kanada	1509	1.771	1.797	1.840	1.835	-0,3
Japan	1269	1.292	1.267	1.297	1.305	+0,6
Welt	85.108	103.188	102.285	105.651	107.514	+1,8
Deutschland	3.982	5.438	5.564	5.459	5.475	+0,3
Spanien	2.912	3.401	3.479	3.466	3.439	-0,8
Frankreich	2.318	2.010	1.998	1.957	1.939	-0,9
Polen	1.892	1.741	1.811	1.695	1.684	-0,6
Italien	1.488	1.633	1.570	1.621	1.625	+0,3
Dänemark	1.624	1.666	1.718	1.604	1.589	-0,9
Niederlande	1.623	1.288	1.347	1.332	1.282	-3,7
V. Königr.	923	774	806	825	833	+1,0
Belgien/Lux.	1.065	1.139	1.118	1.120	580	-48,3
Österreich	502	542	544	530	528	-0,3
EU-15	17.587	19.069	19.335	19.057	18.413	-3,4
EU-25	20.732	21.770	22.052	21.587	20.922	-3,1
NMS-10	.	2.701	2.717	2.530	2.509	-0,8
NMS-12	.	3.151	3.102	2.932	2.934	+0,1
EU-27/-28	.	22.219	22.437	21.990	21.347	-2,9

Stand: 28.04.2014



Schweinefleischherzeugung (Nettoerzeugung) in der Welt, der EU und in Deutschland (2)

Tab
9- 2

Folie erstellt
11.07.14

Agrarmärkte 2014

in 1.000 t SG	2000	2010	2011	2012	2013 ▼	13/12 in %
Rumänien	.	412	337	354	373	+5,4
Portugal	327	384	384	362	346	-4,5
Ungarn	375	416	387	346	337	-2,7
Irland	230	214	234	241	239	-0,9
Tschechien	456	276	263	240	234	-2,3
Schweden	277	262	256	233	234	+0,3
Finnland	172	203	202	193	194	+0,9
Griechenland	141	114	115	115	109	-5,2
Litauen	85	55	59	59	67	+13,9
Slowakei	178	69	57	54	52	-3,2
Bulgarien	243	37	48	49	52	+6,6
Zypern	.	57	55	52	49	-5,9
Estland	30	32	31	33	35	+3,7
Lettland	32	23	23	24	26	+9,3
Slowenien	38	25	23	21	19	-9,9
Malta	10	7	7	6	6	+4,7
EU-15	17.587	19.069	19.335	19.057	18.413	-3,4
EU-25	20.732	21.770	22.052	21.587	20.922	-3,1
NMS-10	.	2.701	2.717	2.530	2.509	-0,8
NMS-12	.	3.151	3.102	2.932	2.934	+0,1
EU-27/-28	.	22.219	22.437	21.990	21.347	-2,9
Bayern	489	535	525	506	500	-1,2

Stand: 28.04.2014



Internationaler Handel mit Schweinefleisch (1)

Tab
9- 3

Folie erstellt
17.06.14

Agrarmärkte 2014

in 1.000 t	2000	2010	2011	2012	2013	2014 ▼	14/13 in %
Importe							
Japan	947	1.198	1.254	1.259	1.240	1.250	+0,8
China+Hongkong	277	762	1.190	1.144	1.150	1.185	+3,0
Russland	288	916	971	1.070	900	920	+2,2
Mexiko	276	687	594	706	785	800	+1,9
Südkorea	184	382	640	502	400	425	+6,3
USA	438	390	364	364	389	390	+0,3
Kanada	68	183	204	241	235	235	±0,0
Ukraine	1	146	119	281	220	210	-4,5
Australien	47	183	175	194	200	210	+5,0
EU ¹⁾²⁾	19	30	19	20	18	20	+11,1
Welt	2.943	5.891	6.611	6.919	6.810	6.913	+1,5

1) 1990 EG-12, 2000 EU-15, 2004-2007 EU-25, 2008 EU-27, ab 2013 EU-28

2) nur Handel mit Drittländern

Stand: 14.04.2014



Internationaler Handel mit Schweinefleisch (2)

Tab
9- 3

Folie erstellt
17.06.14

Agrarmärkte 2014

in 1.000 t	2000	2010	2011	2012	2013	2014 ▼	14/13 in %
Exporte							
USA	584	1.915	2.354	2.441	2.292	2.390	+4,3
EU¹⁾²⁾	1.311	1.705	2.151	2.171	2.200	2.200	±0,0
Kanada	660	1.159	1.197	1.243	1.245	1.245	±0,0
Brasilien	162	619	584	661	600	620	+3,3
Chile	17	130	139	180	185	190	+2,7
Mexiko	59	78	86	95	110	120	+9,1
Australien	52	41	41	36	35	36	+2,9
Vietnam	12	19	25	25	25	25	±0,0
China+Hongkong	144	278	244	235	250	.	.0
Welt	3.082	6.031	6.947	7.260	7.019	6.860	-2,3

1) 1990 EG-12, 2000 EU-15, 2004-2007 EU-25, 2008 EU-27, ab 2013 EU-28

2) nur Handel mit Drittländern

Stand: 14.04.2014



Versorgung der EU mit Schweinefleisch

Tab
9- 4

Folie erstellt
17.06.14

Agrarmärkte 2014

2013	Bruttoeigen- erzeugung	Ausfuhr- überschuss ¹⁾	Verbrauch	Selbstver- sorgungsgrad ▼	Pro-Kopf- Verbrauch
	in 1.000 t			in %	in kg
Dänemark	1.843	1.537	306	602	56,3
Niederlande	1.704	1.024	680	251	40,5
Belgien/Luxemburg	1.132	676	456	248	41,3
Irland	241	99	142	170	30,9
Spanien	3.502	1104	2.398	146	58,6
Deutschland	5.011	747	4.264	118	52,8
Österreich	495	54	441	112	56,3
Ungarn	407	.	366	111	40,8
Finnland	195	13	182	107	33,6
Frankreich	2.217	118	2.099	106	32,0
Polen	1.613	-131	1.744	92	50,0
Schweden	235	-81	316	74	33,1
Italien	1.604	-779	2.383	67	39,9
Portugal	291	-143	434	67	43,1
Rumänien	419	-169	588	62	29,4
Tschechien	248	-163	411	60	39,0
Vereinigtes Königreich	814	-630	1.444	56	22,6
Slowakei	.	.	116	56	29,0
Slowenien	.	.	60	55	29,0
Griechenland	118	-187	305	.	.
Bulgarien	72	.	175	.	.
EU-27/-28	22.346	3.184	19.162	117	37,9

¹⁾ einschließlich lebender Tiere, Einzelstaaten mit Intrahandel; EU ohne Intrahandel

Stand: 28.04.2014



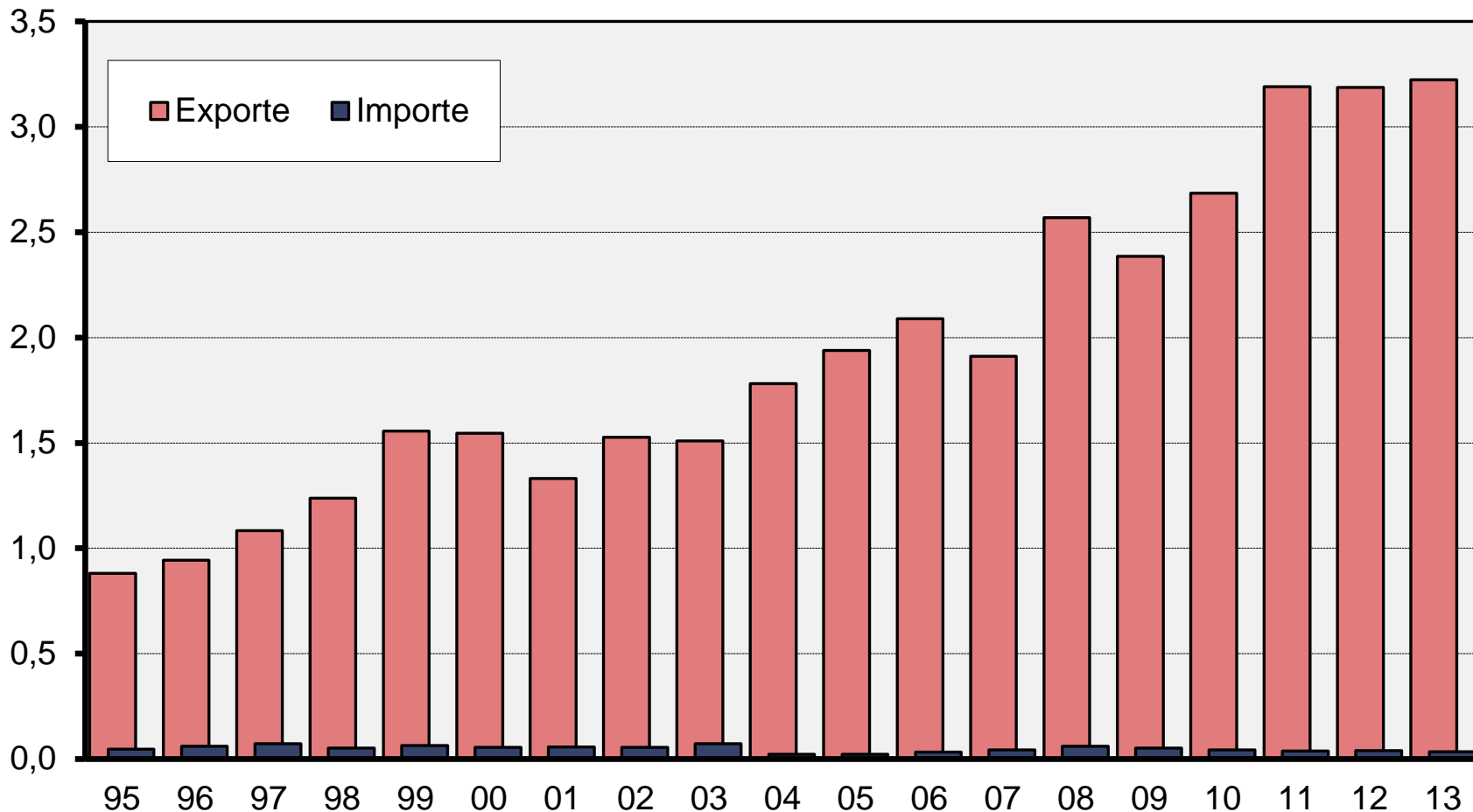
EU-Außenhandel mit Schweinefleisch und lebenden Schweinen

Abb
9- 1

Folie erstellt
09.07.14

Agrarmärkte 2014

Produktgewicht
in Mio. t



Stand 18.05.2014



LfL
Märkte

Quelle: EU-Kommission

Institut für Ernährungswirtschaft und Märkte



Marktpreise für Schlachtschweine in ausgewählten EU-Staaten

Tab
9- 5

Folie erstellt
17.06.14

Agrarmärkte 2014

in €/kg SG ¹⁾	2000	2010	2011	2012	2013 ▼	13/12 in %
Griechenland	1,680	1,609	1,725	1,907	1,989	+4,3
Spanien	1,424	1,457	1,598	1,737	1,933	+11,3
V. Königr.	1,575	1,604	1,620	1,806	1,898	+5,1
Italien	1,570	1,502	1,727	1,866	1,890	+1,3
Rumänien	.	1,534	1,586	1,768	1,854	+4,9
Slowakei	.	1,458	1,588	1,787	1,790	+0,1
Ungarn	.	1,412	1,541	1,735	1,742	+0,4
Deutschland	1,438	1,444	1,557	1,738	1,740	+0,1
Polen	.	1,349	1,515	1,746	1,738	-0,5
Tschechien	.	1,421	1,562	1,774	1,732	-2,4
Österreich	1,430	1,378	1,512	1,706	1,722	+0,9
Frankreich	1,395	1,299	1,466	1,611	1,636	+1,5
Dänemark	1,321	1,263	1,389	1,574	1,595	+1,3
Belgien	1,382	1,303	1,413	1,605	1,584	-1,3
Niederlande	1,271	1,288	1,408	1,571	1,571	±0,0
EU²⁾	1,414	1,402	1,532	1,705	1,755	+2,9

1) Standardqualität, umgerechnet mit "grünen" Kursen, Handelsklasse E, zeitgewogenes Jahresmittel

2) 1990 EG-12, 2000 EU-15, 2004-2007 EU-25, 2008 EU-27, ab 2013 EU-28

Stand: 14.04.2014

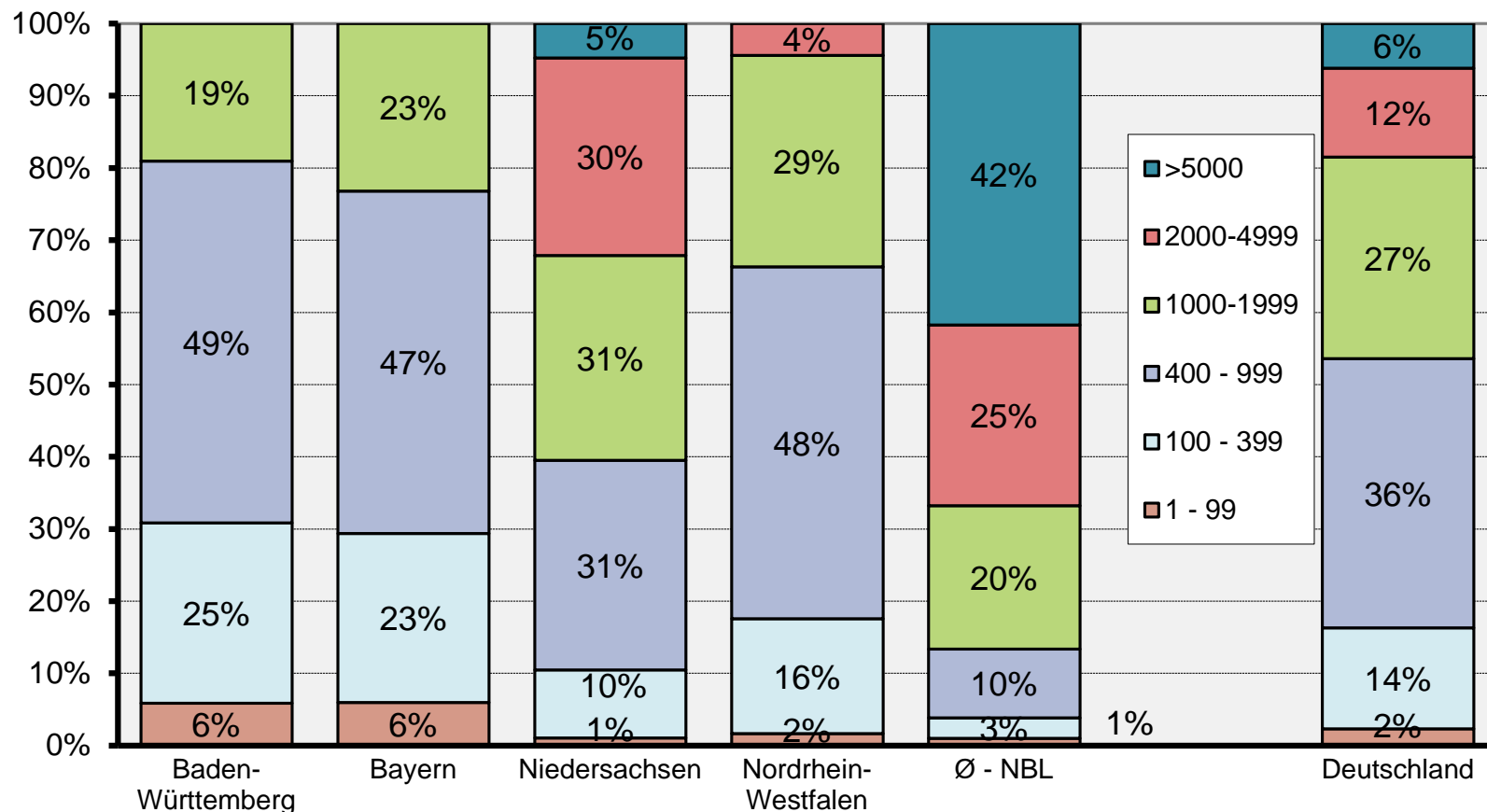


Strukturen der Mastschweinehaltung 2013 in Deutschland (einschl. Jungschweine und Eber)

Abb
9- 2

Folie erstellt
16.06.14

Agrarmärkte 2014



Ø-Bestand (Tiere je Halter)	286	279	650	485	1.247	489
Bestand (1.000 Tiere)	716	1.593	4.420	3.392	1.247	12.459

Stand 22.04.2014



LfL
Märkte

Quelle: DESTATIS



Außenhandel Deutschlands mit Schweinefleisch und Schlachtschweinen (1)

Tab
9- 6

Folie erstellt
17.06.14

Agrarmärkte 2014

	Schweinefleisch (in 1.000 t)					Schlachtschweine (in 1.000 Stück)				
	2000	2010	2011	2012	2013 ▼	2000	2010	2011	2012	2013
Importe										
Dänemark	215	365	376	338	318	229	626	354	195	92
Belgien / Lux.	289	317	324	328	311	131	63	101	249	175
Niederlande	341	182	153	119	106	1.095	3.860	3.937	4.100	4.436
Spanien	52	67	67	66	59	2	.	.	1	.
Frankreich	36	28	39	37	33	0	81	62	55	56
V. Königr.	49	30	32	34	30	1
Polen	1	18	19	11	23	.	.	.	1	0
Italien	37	46	41	15	13	45	0	0	0	.
Österreich	24	44	52	7	6	5	6	0	0	1
Tschechien	0	4	7	4	3	.	40	35	11	27
Ungarn	7	4	4	0	0	.	10	1	4	2
EU¹⁾	1.070	1.122	1.133	975	913	1.512	4.712	4.511	4.624	4.793
Drittländer	1	22	21	5	4	0	0	0	0	0

Innergemeinschaftlicher Handel nicht vollständig erfasst
1) 2000 EU-15, 2004-2007 EU-25, 2008 EU-27, ab 2013 EU-28

Stand: 14.04.2014



Außenhandel Deutschlands mit Schweinefleisch und Schlachtschweinen (2)

Tab
9- 6

Folie erstellt
17.06.14

Agrarmärkte 2014

	Schweinefleisch (in 1.000 t)					Schlachtschweine (in 1.000 Stück)				
	2000	2010	2011	2012	2013 ▼	2000	2010	2011	2012	2013
Exporte										
Italien	160	323	355	311	331	20	27	44	29	9
Polen	1	202	220	197	182	.	244	309	907	747
Niederlande	89	267	267	161	163	103	41	24	30	29
Tschechien	6	104	60	106	111	.	48	73	107	93
V. Königr.	41	143	149	97	108
Österreich	77	140	138	104	95	426	379	396	461	436
Dänemark	34	99	115	53	71	0	2	0	0	.
Frankreich	39	96	97	47	45	0	0	.	0	1
EU¹⁾	535	1.797	1.887	1.344	1381	569	850	888	1.606	1.382
China+Hongkong	.	170	269	93	95
Russland	.	199	181	101	92	.	59	10	0	0
Drittländer	1	507	636	349	337	0	60	11	1	0

Inneregemeinschaftlicher Handel nicht vollständig erfasst
1) 2000 EU-15, 2004-2007 EU-25, 2008 EU-27, ab 2013 EU-28

Stand: 14.04.2014



Versorgung Deutschlands mit Schweinefleisch

Tab
9- 7

Folie erstellt
17.06.14

Agrarmärkte 2014

in 1.000 t	2000	2010	2011	2012	2013 ^v
Bruttoeigenerzeugung	3.881	4.939	5.108	5.043	5.011
+ Einfuhr lebend	166	674,5	634	590	663
- Ausfuhr lebend	65	125,5	124	159	167
Nettoerzeugung	3.982	5.488	5.619	5.474	5.507
Fleisch und Fleischerzeugnisse					
+ Einfuhr	1049	1.121	1.149	1.151	1.073
- Ausfuhr	584	2.154	2.301	2.306	2.316
+ <i>Bestandsveränderung</i>	-10	0	0	0	0
Verbrauch	4.457	4.480	4.467	4.319	4.264
Pro-Kopf-Verbrauch (kg)	54,2	54,8	54,6	53,6	52,8
menschl. Verzehr (kg)	39,1	39,5	39,4	38,7	38,1
Selbstversorgungsgrad (%)	87	110	114	117	118

1) Außenhandel einschl. Zuschätzungen zur Intrahandelsstatistik.

Stand: 30.04.2014



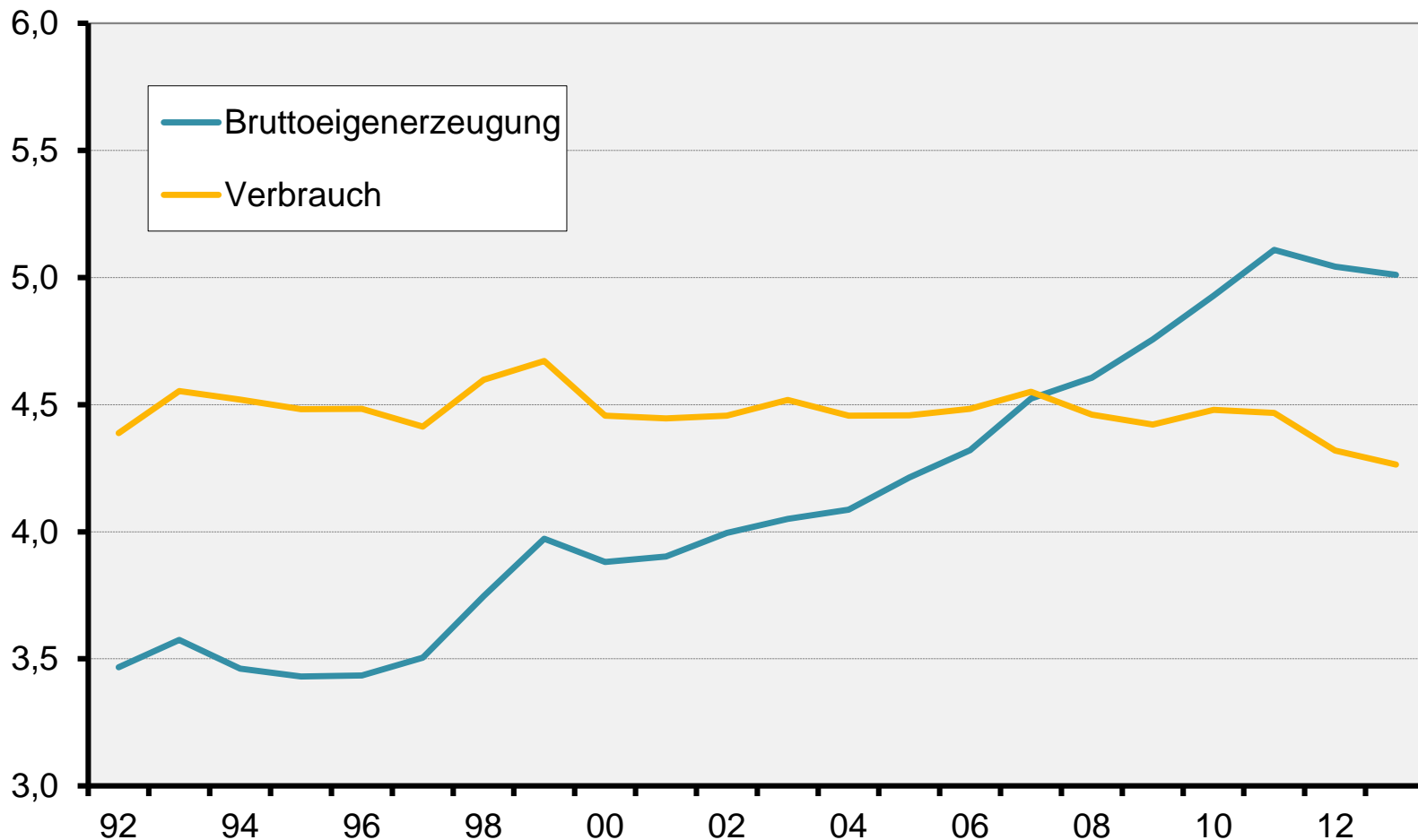
Bruttoeigenerzeugung und Verbrauch von Schweinefleisch

Abb
9- 3

Folie erstellt
16.06.14

Agrarmärkte 2014

Produktion/
Verbrauch in Mio. t



Stand 28.04.2014



LfL
Märkte

Quelle: BMELV

Institut für Ernährungswirtschaft und Märkte



Jahresdurchschnittspreise für Schlachtschweine in Deutschland

Tab
9- 8

Folie erstellt
09.07.14

Agrarmärkte 2014

in €/kg SG	2000	2010	2011	2012	2013 ▼
Baden-Württemberg	1,39	1,41	1,53	1,72	1,72
Bayern	1,41	1,40	1,52	1,72	1,72
Schleswig-Holstein	1,33	1,37	1,50	1,71	1,71
Thüringen	1,37	1,37	1,49	1,71	1,71
Brandenburg	1,35	1,37	1,49	1,71	1,71
Nordrhein-Westfalen	1,36	1,38	1,51	1,70	1,71
Rheinland-Pfalz	1,38	1,39	1,52	1,70	1,70
Hessen	1,39	1,39	1,50	1,70	1,70
Niedersachsen	1,37	1,38	1,50	1,69	1,69
Deutschland	1,37	1,38	1,51	1,70	1,70

1) Meldungen der Versandschlachtereien und Fleischwarenfabriken gemäß 4.DVO/1.FIGDV, Jahresmittel gewogen, Handelsklassen E-P, ohne MwSt.

Stand: 14.04.2014



Monatliche Schweinepreise in Bayern

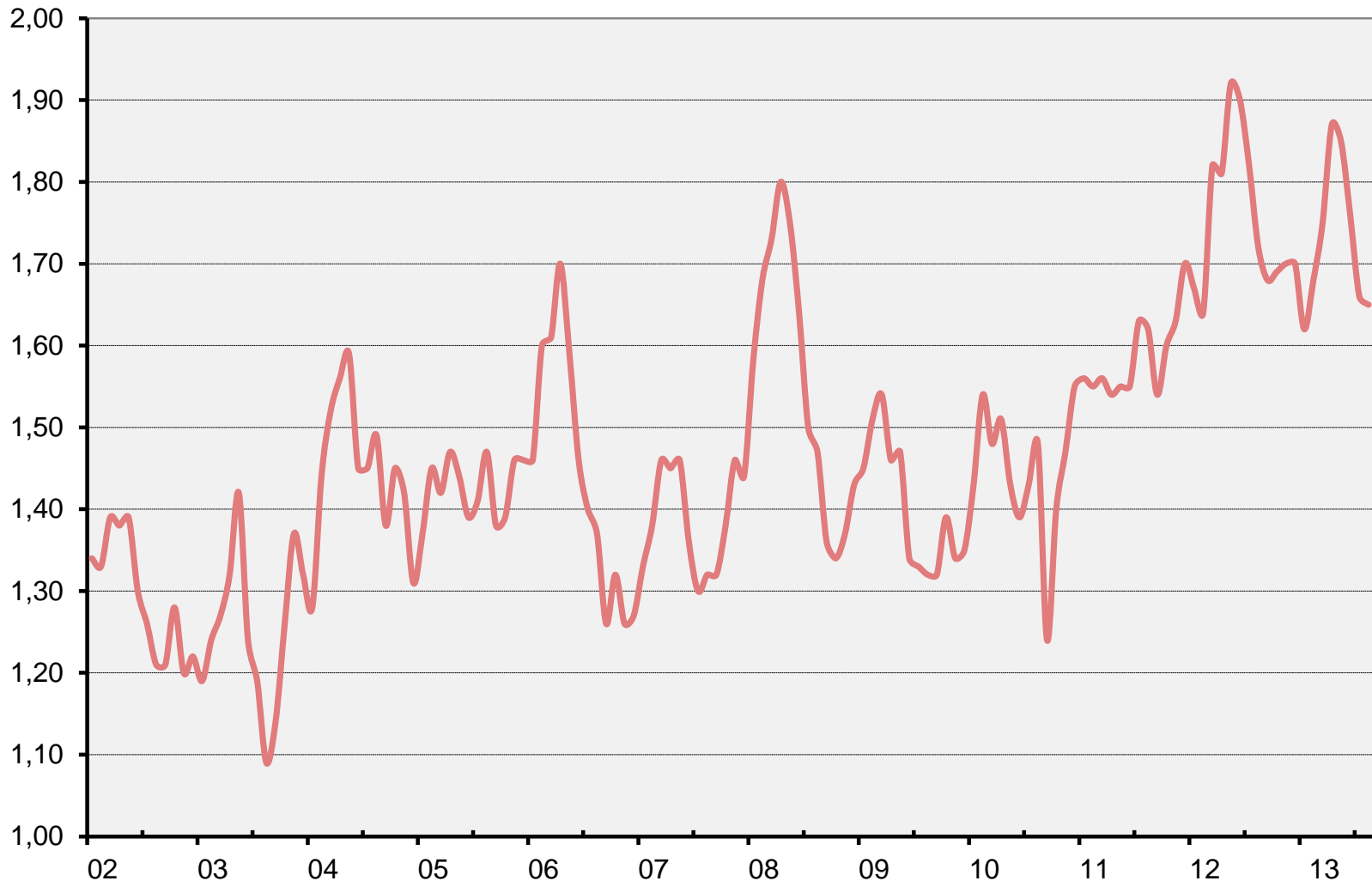
Abb
9- 4

Folie erstellt
09.07.14

Agrarmärkte 2014

€/kg SG

HKI S-P gesamt



Stand 25.06.2014



LfL
Märkte

Quelle: LfL

Institut für Ernährungswirtschaft und Märkte



Bestandsentwicklung Schweine in Bayern

Tab
9- 9

Folie erstellt
09.07.14

Agrarmärkte 2014

in 1.000 Stück	1999	2001	2003	2005	2007	2011	2012	2013 ▼
Mastschweine	2.155,4	2.060,5	2.053,0	2.015,8	2.124,0	2.159,2	2.242,3	2.152,9
Ferkel	1.225,4	1.272,9	1.259,3	1.286,4	1.240,3	1.022,6	980,1	951,7
Zuchtschweine	449,5	423,6	412,8	402,0	388,5	309,4	272,6	262,2
Eber zur Zucht	10,7	9,4	6,0	7,3	7,1	3,8	.	.
Gesamtbestand	3.841,0	3.766,5	3.731,2	3.711,5	3.760,0	3.498,5	3.495,0	3.366,9
Novemberzählungen								

Stand: 30.05.2014

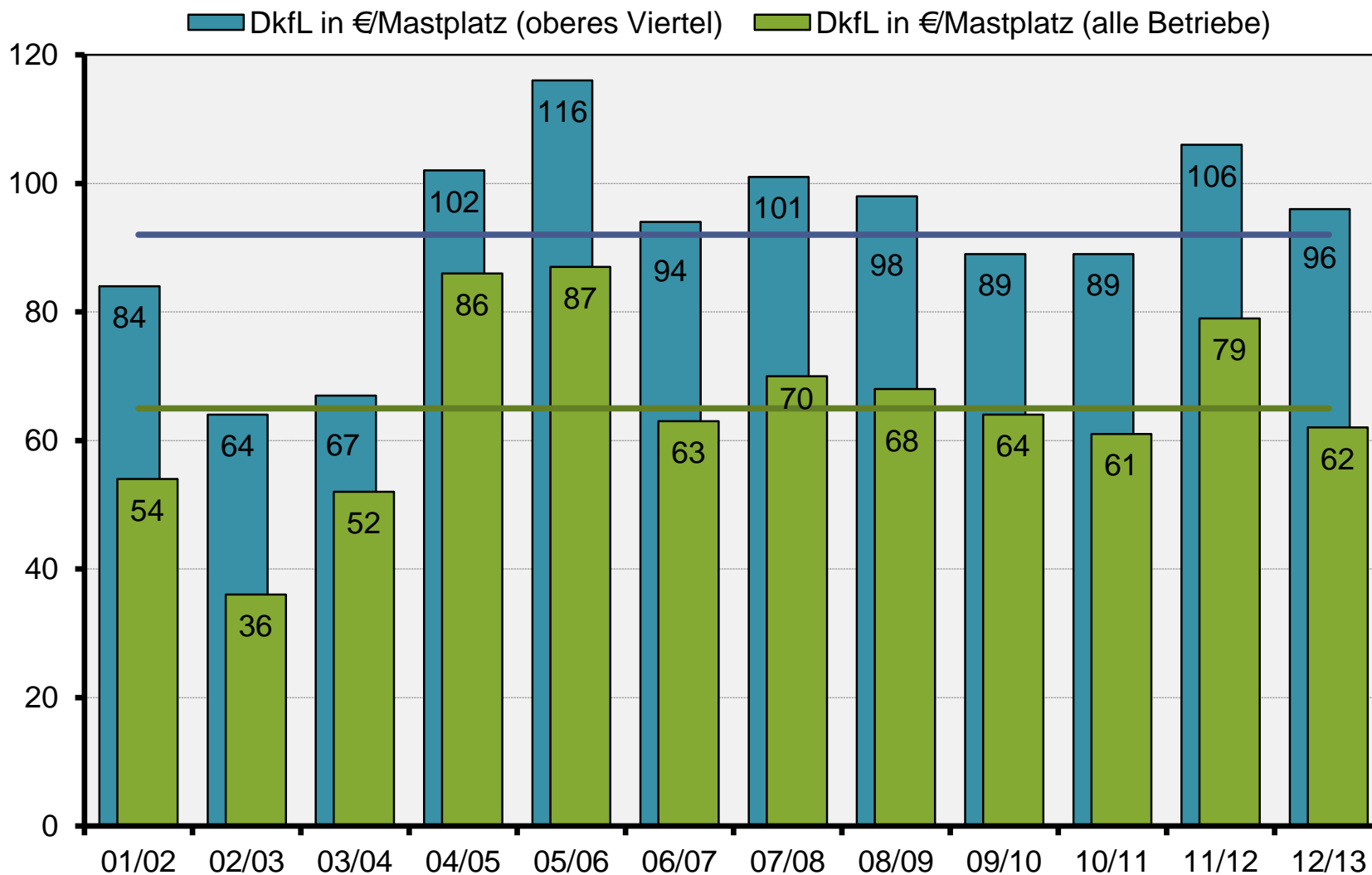


Ergebnisse der Wirtschaftlichkeitskontrolle bei bayerischen Mästern (LKV Auswertung)

Abb 9- 5

Folie erstellt 09.07.14

Agrarmärkte 2014



Stand 14.05.2014



LFL
Märkte

Quelle: LKV

Institut für Ernährungswirtschaft und Märkte