



Agrarmärkte 2014

Folienvorlage zum Kapitel 14 „Ökologische Erzeugnisse“ der Agrarmärkte 2014

Herausgeber:
Bayerische Landesanstalt für Landwirtschaft (LfL)
Institut für Ernährungswirtschaft und Märkte
Menzinger Straße 54
80638 München

Version vom 23.07.2014



Entwicklung der ökologischen Landwirtschaft weltweit

Tab.
14-1

Folie erstellt
06.05.14

Agrarmärkte 2014

	Fläche (in Mio. ha)					Betriebe (in 1.000)				
	2000	2009	2010	2011	2012 ▼	2000	2009	2010	2011	2012 ▼
Ozeanien	7,70	12,15	12,15	12,19	12,16	2	17	9	14	15
Europa	4,25	9,26	10,00	10,64	11,17	143	258	277	290	322
Lateinamerika	3,72	8,56	8,39	6,86	6,84	62	284	272	315	317
Asien	0,10	3,58	2,78	3,71	3,22	16	728	461	600	685
Nordamerika	1,33	2,65	2,65	2,79	3,01	11	8	17	17	16
Afrika	0,06	1,03	1,08	1,07	1,15	13	512	539	541	576
Insgesamt	17,16	37,23	37,04	37,26	37,55	247	1.809	1.575	1.777	1.931

Stand: 10.04.2014



Entwicklung der ökologisch bewirtschafteten Anbaufläche in der EU (1)

Tab.
14-2

Folie erstellt
06.05.14

Agrarmärkte 2014

in 1.000 ha	1990	2000	2009	2010	2011	2012 ▼	12/11 in %
Spanien	4	381	1.331	1.457	1.622	1.593	-1,8
Italien	13	1.040	1.107	1.114	1.097	1.167	+6,4
Deutschland	105	546	947	991	1.016	1.034	+1,8
Frankreich	72	370	675	845	975	1.033	+5,9
V. Königreich	31	579	722	700	639	590	-7,7
Österreich	2	276	519	544	543	533	-1,8
Polen	.	25	367	522	609	662	+8,7
Tschechien	.	166	398	448	460	489	+6,3
Schweden	29	174	392	439	480	478	-0,4
Griechenland	.	27	326	310	310 ¹⁾	463	+49,4
Portugal	1	48	152	201	200	200	±0,0
Rumänien	.	1	168	183	230	288	+25,2
EU-28⁴⁾	306	4.150	8.286	9.019	9.546	9.994	+4,7

1) Daten von 2010

2) Daten von 2011

3) Daten von 2009

4) Die Summe enthält auch die ökologisch bewirtschaftete Anbauflächen der heutigen EU-Staaten vor ihrem EU-Beitritt

Stand: 14.04.2014



Entwicklung der ökologisch bewirtschafteten Anbaufläche in der EU (2)

Tab.
14-2

Folie erstellt
06.05.14

Agrarmärkte 2014

in 1.000 ha	1990	2000	2009	2010	2011	2012 ▼	12/11 in %
Deutschland	105	546	947	991	1.016	1.034	+1,8
Slowakei	15	58	146	174	168	167	-0,6
Finnland	7	147	166	169	188	198	+5,3
Lettland	.	4	160	166	184	196	+6,5
Dänemark	11	159	156	163	162	195	+20,4
Litauen	.	5	129	144	152	157	+3,3
Ungarn	2	47	140	128	124	131	+5,6
Estland	.	10	95	113	134	144	+7,5
Belgien / Lux.	3	22	45	53	59	64	+8,5
Irland	4	27	48	48	54	54 ²⁾	.
Niederlande	7	32	52	46	47	48	+2,1
Slowenien	.	5	29	31	32	35	+9,4
Bulgarien	.	1	12	26	25	39	+56,0
Kroatien	32	32	±0,0
Zypern	.	.	3,57	3,57 ³⁾	3,57 ³⁾	3,92	+9,8
Malta	.	.	0,026	0,024	0,023	0,026	+13,0
EU-28⁴⁾	306	4.150	8.286	9.019	9.546	9.994	+4,7

1) Daten von 2010

2) Daten von 2011

3) Daten von 2009

4) Die Summe enthält auch die ökologisch bewirtschaftete Anbauflächen der heutigen EU-Staaten vor ihrem EU-Beitritt

Stand: 14.04.2014



Entwicklung der ökologisch wirtschaftenden Betriebe in der EU seit dem Jahr 1990 (1)

Tab. 14-3

Folie erstellt 06.05.14

Agrarmärkte 2014

Anzahl Betriebe	1990	2000	2009	2010	2011	2012 ▼	12/11 in %
Italien	1.300	52.796	42.925	41.807	42.041	43.852	+4,3
Spanien	350	13.394	25.291	27.877	32.195	30.462	-5,4
Österreich	1.539	19.028	21.000	22.132	21.575	21.843	+1,2
Deutschland	4.003	12.740	21.047	21.942	22.506	23.032	+2,3
Griechenland	25	5.343	23.665	21.274	21.274 ¹⁾	23.433	+10,1
Frankreich	2.700	8.985	16.446	20.604	23.135	24.425	+5,6
Polen	49	1.419	17.092	20.578	23.430	25.944	+10,7
Schweden	1.859	3.626	4.816	5.208	5.508	5.601	+1,7
V. Königreich	700	3.563	5.156	4.949	4.650	4.281	-7,9
Finnland	671	5.225	4.087	4.022	4.114	4.322	+5,1
Lettland	.	225	4.016	3.593	3.484	3.496	+0,3
Tschechien	30	563	2.689	3.517	3.904	3.934	+0,7
EU-28⁴⁾	14.603	136.884	208.663	219.291	237.833	253.341	+6,5

1) Daten von 2010

2) Daten von 2011

3) Daten von 2009

4) Die Summe enthält auch die ökologisch bewirtschaftete Anbauflächen der heutigen EU-Staaten vor ihrem EU-Beitritt.

Stand: 14.04.2014



LfL
Märkte

Quellen: IFOAM; FiBL

Institut für Ernährungswirtschaft und Märkte



Entwicklung der ökologisch wirtschaftenden Betriebe in der EU seit dem Jahr 1990 (2)

Tab. 14-3

Folie erstellt 06.05.14

Agrarmärkte 2014

Anzahl Betriebe	1990	2000	2009	2010	2011	2012 ▼	12/11 in %
Deutschland	4.003	12.740	21.047	21.942	22.506	23.032	+2,3
Rumänien	.	1.200	3.078	2.986	9.471	15.315	+61,7
Dänemark	523	3.466	2.694	2.677	2.677	2.615	-2,3
Litauen	.	230	2.652	2.652	2.623	2.527	-3,6
Portugal	50	763	1.637	2.434	2.603	2.603 ²⁾	.
Slowenien	.	620	2.096	2.218	2.363	2.682	+13,5
Ungarn	49	666	1.617	1.617	1.433	1.560	+8,7
Niederlande	399	1.129	1.413	1.462	1.672	1.646	-1,6
Irland	150	852	1.328	1.366	1.400	1.400 ²⁾	.
Estland	.	231	1.278	1.356	1.431	1.478	+3,3
Belgien/Lux	170	655	1.074	1.204	1.370	1.515	+10,6
Zypern	.	15	732	732 ³⁾	732 ³⁾	719	-1,8
Bulgarien	.	50	446	710	978	2.754	181,6
Kroatien	890	1528	+171,7
Slowakei	36	100	363	363	365	365 ²⁾	.
Malta	.	.	12	11	9	9 ²⁾	.
EU-28⁴⁾	14.603	136.884	208.663	219.291	237.833	253.341	+6,5

1) Daten von 2010

2) Daten von 2011

3) Daten von 2009

4) Die Summe enthält auch die ökologisch bewirtschaftete Anbauflächen der heutigen EU-Staaten vor ihrem EU-Beitritt.

Stand: 14.04.2014



LFL
Märkte

Quellen: IFOAM; FiBL

Institut für Ernährungswirtschaft und Märkte

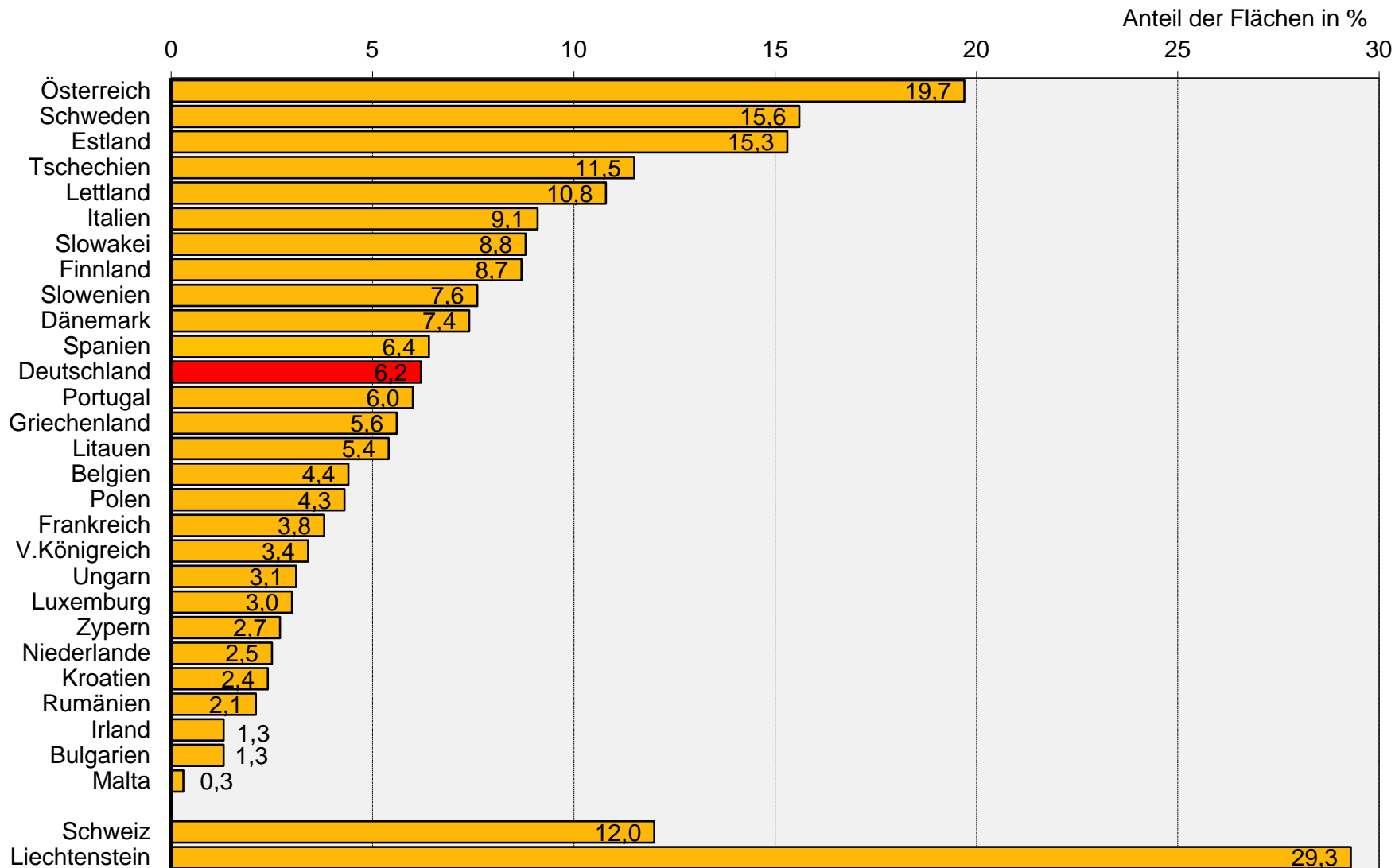


Anteil der ökologisch bewirtschafteten Fläche in Europa im Jahr 2012

Abb. 14-1

Folie erstellt 06.06.14

Agrarmärkte 2014



Stand: 15.04.2014

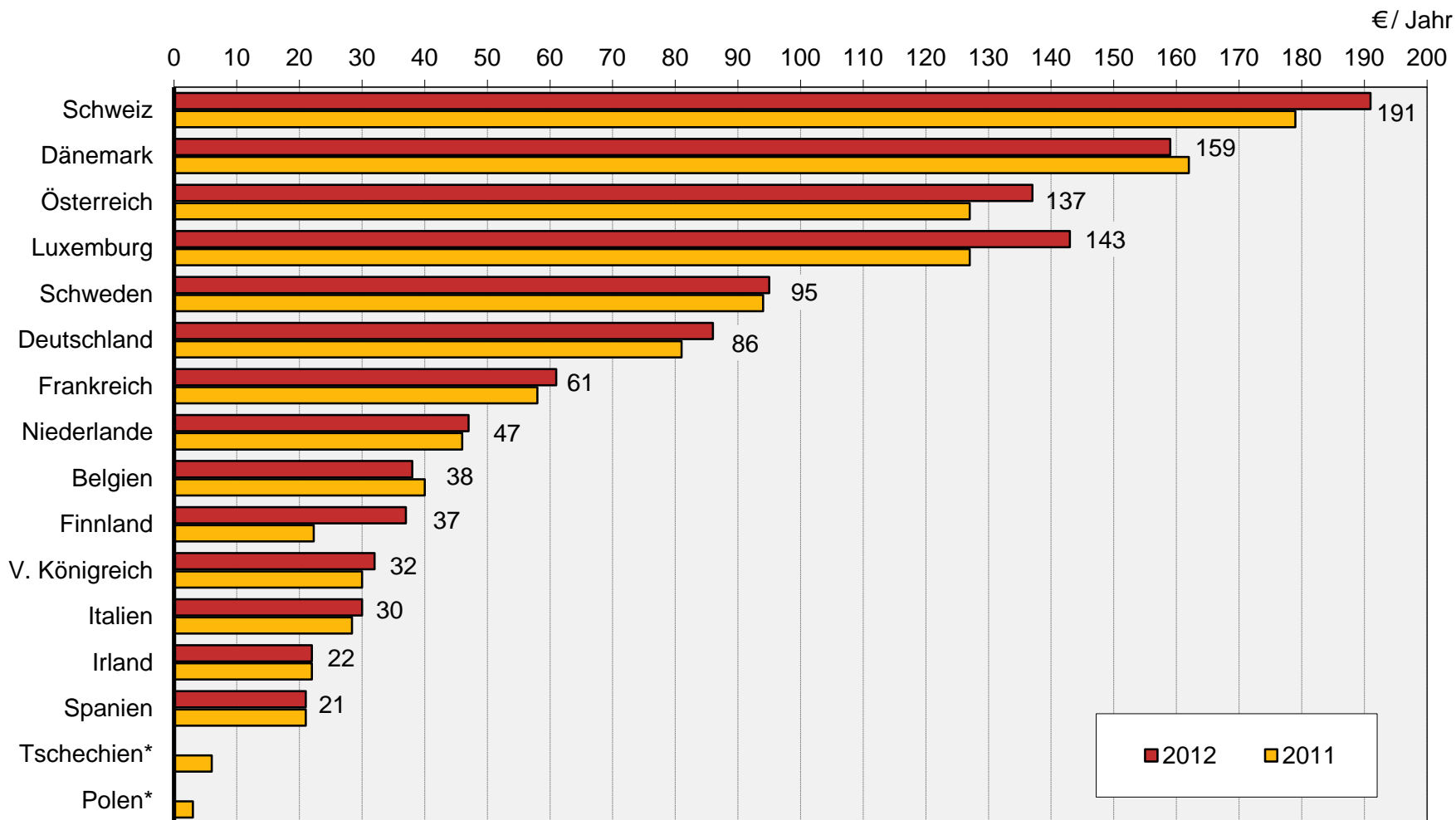


Pro-Kopf-Ausgaben für ökologische Lebensmittel in Europa

Abb.
14-2

Folie erstellt
14.07.14

Agrarmärkte 2014



* noch keine Daten für 2012 verfügbar

Stand: 22.04.2014



Marktvolumen ökologischer Lebensmittel in Europa

Tab.
14-4

Folie erstellt
06.05.14

Agrarmärkte 2014

in Mio. EUR	2010	2011	2012 ▼
Deutschland	6.020	6.590	7.040
Frankreich	3.385	3.756	4.004
V. Königreich	2.000	1.882	1.950
Italien	1.550	1.720	1.885
Schweiz	1.187	1.411	1.520
Österreich	986	1.065	1.065 ¹⁾
Spanien	905	965	998
Schweden	803	885	905
Dänemark	791	901	887
Niederlande	657	761	791
Belgien	421	435	417
Finnland	80	120	202
Tschechien	68	59	66

1) Daten von 2011

Stand: 14.04.2014



Wachstum des ökologischen Landbaus in Deutschland seit dem Jahr 1996 (jeweils Veränderung gegenüber dem Vorjahr)

Tab.
14-5

Folie erstellt
07.05.14

Agrarmärkte 2014

	jährlicher Flächenzuwachs		jährlicher Betriebszuwachs	
	ha	Wachstumsrate in %	Betriebe	Wachstumsrate in %
1996	44.684	.	711	.
1997	35.522	+10,0	831	+11,3
1998	26.825	+6,9	1.029	+12,6
1999	35.809	+8,6	1.212	+13,2
2000	93.696	+20,7	2.315	+22,2
2001	88.975	+16,3	1.962	+15,4
2002	61.980	+9,8	924	+6,3
2003	37.049	+5,3	850	+5,4
2004	33.864	+4,6	127	+0,8
2005	39.515	+5,2	417	+2,5
2006	18.133	+2,2	537	+3,2
2007	39.797	+4,8	1.146	+6,5
2008	42.450	+4,9	1.110	+5,9
2009	39.329	+4,3	1.234	+6,2
2010	43.587	+4,6	895	+4,3
2011	24.924	+2,5	564	+2,6
2012	18.729	+1,8	426	+1,9
2013	10.598	+1,0	452	+2,0

Stand: 14.04.2014



Entwicklung der Öko-Betriebe und -Flächen seit dem Jahr 2000 (nach Bundesländern)

Tab.
14-6

Folie erstellt
21.07.14

Agrarmärkte 2014

	Anzahl Betriebe					Fläche in ha				
	2000	2011	2012	2013 ▼	13/12 in %	2000	2011	2012	2013 ▼	13/12 in %
Bayern	3.280	6.611	6.666	6.724	+0,9	92.130	205.324	207.863	214.813	+3,3
Brandenburg/B.	403	822	814	795	-2,4	87.290	143.108	144.155	136.542	-5,3
Mecklenburg-Vorp.	477	804	811	808	-0,4	90.114	122.142	124.682	124.923	+0,2
Baden-Württemberg	4.292	6.509	6.780	6.921	+2,1	72.822	112.567	116.983	121.454	+3,8
Hessen	1.478	1.740	1.763	1.768	+0,3	51.252	78.775	81.486	84.310	+3,5
NS / HH / HB	763	1.450	1.470	1.444	-1,8	35.751	75.099	76.408	76.985	+0,8
N.-Westfalen	696	1.845	1.850	1.844	-0,3	24.506	70.193	69.692	70.791	+1,6
S.-Anhalt	175	358	368	376	+2,2	23.383	54.101	54.230	55.980	+3,2
Rheinl.-Pfalz	423	974	1.076	1.149	+6,8	12.736	40.450	44.215	52.592	+18,9
Thüringen	183	271	274	281	+2,6	20.774	34.977	35.592	36.332	+2,1
Sachsen	206	479	494	506	+2,4	14.284	35.517	35.564	36.192	+1,8
S.-Holstein	319	493	503	488	-3,0	18.439	35.114	35.172	40.157	+14,2
Saarland	45	150	163	167	+2,5	2.542	8.259	8.313	9.598	+16,2
Deutschland	12.740	22.506	23.032	23.271	+1,0	546.023	990.702	1.034.355	1.060.669	+2,5

Stand: 02.07.2014



LfL
Märkte

Quellen: BLE; BMEL

Institut für Ernährungswirtschaft und Märkte



Betriebe des ökologischen Landbaus im wirtschaftlichen Vergleich (WJ 12/13) (1)

Tab.
14-7

Folie erstellt
07.05.14

Agrarmärkte 2014

Art der Kennzahl	Einheit	Ackerbau		Milchvieh		sonstiger Futterbau	
		öko	konv.	öko	konv.	öko	konv.
Betriebe	Zahl	82	665	198	1.013	86	302
Betriebsgröße Standard-Output	1000 €	199	196	151	153	78	94
LF	ha	160,9	157,5	71,3	67,4	106	103
Vergleichswert	€/ha LF	774	766	561	535	517	519
Arbeitskräfte	AK	2,5	2,1	2,0	1,7	1,9	1,5
Nicht entlohnte AK (Fam.)	nAK	1,1	1,2	1,5	1,4	1,3	1,2
Weizenertrag	dt/ha	25,3	64,7	29,2	64,9	30,1	56,5
Kartoffelertrag	dt/ha	215,2	435,9	241,3	289,3	247,6	292,4
Milchleistung	kg/Kuh	0	0	6.136	6.773	7.589	5.302
Weizenpreis	€/dt	39,7	23,0	44,9	22,6	34,9	22,7
Kartoffelpreis	€/dt	42,2	13,0	66,3	16,9	52,8	16,7
Milchpreis	€/100 kg	0	33,3	42,0	33,9	44,5	33,7

Stand: 15.04.2014



Betriebe des ökologischen Landbaus im wirtschaftlichen Vergleich (WJ 12/13) (2)

Tab. 14-7

Folie erstellt 07.05.14

Agrarmärkte 2014

Art der Kennzahl	Einheit	Ackerbau		Milchvieh		sonstiger Futterbau	
		öko	konv.	öko	konv.	öko	konv.
Umsatzerlöse	€/ha LF	1.631	1.626	2.161	2.266	654	845
landw. Pflanzenproduktion		1.231	1.492	85	295	53	167
Tierproduktion		74	59	1.970	1.882	527	650
sonst. betriebliche Erträge		711	516	861	734	686	576
Direktzahlungen u. Zuschüsse		517	351	591	439	557	432
Zahlungen aus Agrarumweltmaßn.		175	17	188	33	196	84
sonst. betriebl. Aufwendungen	€/ha LF	526	437	760	675	365	354
Materialaufwand		774	760	963	1.227	358	549
Düngemittel		39	218	15	114	8	49
Pflanzenschutz		4	148	1	43	1	16
Tierzukäufe		17	13	32	54	47	145
Futtermittel		13	11	293	401	37	87
Personalaufwand		217	110	164	103	96	54
Gewinn	€/ha LF	553	619	637	569	280	257
Gewinn	€/Untern.	89.050	97.487	45.426	38.343	29.732	26.521
Gewinn + Personalaufwand	€/AK	49.588	55.598	28.862	25.970	21.376	21.429

Stand: 15.04.2014



Öko-Betriebe und -Flächen nach Verbandszugehörigkeit

Tab.
14-8

Folie erstellt
07.05.14

Agrarmärkte 2014

Verbände	landwirtschaftliche Betriebe				Fläche in ha			
	2011	2012	2013 ▼	13/12 in %	2011	2012	2013 ▼	13/12 in %
Bioland	5.589	5.719	5.783	+1,1	271.528	277.093	281.274	+1,5
Naturland ¹⁾	2.517	2.604	2.616	+0,5	130.097	139.481	139.498	±0,0
Demeter	1.420	1.431	1.449	+1,3	66.991	68.193	69.324	+1,7
Biokreis	943	970	975	+0,5	37.177	38.453	37.046	-3,7
Biopark	632	643	635	-1,2	133.828	136.613	136.247	-0,3
Gäa	349	353	355	+0,6	31.704	31.216	29.813	-4,5
Verbund Ökohöfe	154	150	151	+0,7	19.701	18.093	18.141	+0,3
Ecoland	35	38	36	-5,3	1.865	2.048	2.060	+0,6
Ecovin	216	217	250	+15,2	1.586	1.555	1.900	+22,2
verbandsgebunden	11.855	12.125	12.250	+1,0	694.477	712.745	715.303	+0,4
nicht verbandsgebunden (EG-Öko-VO) ²⁾	10.651	10.907	11.234	+3,0	321.149	321.610	329.650	+2,5
Gesamt	22.506	23.032	23.484	+2,0	1.015.626	1.034.355	1.044.953	+1,0

1) ohne zertifizierte Waldfläche
2) Geschätzt nach BÖLW-Erhebungen

Stand: 15.04.2014



Entwicklung der Flächennutzung im Ökolandbau in Deutschland

Tab.
14-9

Folie erstellt
07.05.14

Agrarmärkte 2014

in 1.000 ha LF	Ökologischer Landbau						Landbau insgesamt 2012	Öko-Anteil 2012 in %
	2007	2008	2009	2010	2011	2012 ▼		
Ackerland	390,0	385,0	415,0	435,0	435,0	430,0	11.834,0	3,6
Getreide	177,5	188,0	209,0	207,0	204,0	202,0	6.527,3	3,1
Futterbau/ Ackerfutter	131,0	138,0	153,0	151,0	154,0	153,0	2.815,3	5,4
Hülsenfrüchte	24,0	23,8	21,9	26,5	25,5	22,2	82,1	27,0
Hackfrüchte	9,4	9,4	10,1	9,6	9,6	9,6	645,5	1,5
Flächenstilllegung/ Gründüngung	10,5	8,0	7,2	8,5	9,5	6,5	214,6	3,0
Ölsaaten z. Körnergewinnung	8,1	5,7	7,2	6,8	5,8	8,2	1.348,1	0,6
Körnermais	3,5	4,5	5,0	4,4	4,0	4,5	526,2	0,9
Grünland ohne Streuobst	450,0	490,0	500,0	520,0	535,0	560,0	4.630,8	12,1
Streuobstfläche	11,5	13,3	14,3	16,1	16,5	17,0	350,0	4,5
Gemüse ¹⁾	10,7	10,6	10,5	10,6	10,9	10,5	116,2	9,0
Obst ¹⁾	5,6	5,6	5,7	5,7	5,8	6,8 ²⁾	67,9	10,0
Wein	3,5	4,4	4,7	5,4	6,9	7,4	97,5	7,6
Insgesamt	865,3	907,8	947,1	990,7	1.015,6	1.034,4	16.721,3	6,2

1) Marktanbau

2) Quelle ab 2012 geändert, nur eingeschränkt mit Vorjahren vergleichbar

Stand:17.04.2014



Entwicklung des Viehbestandes in deutschen Öko-Betrieben

Tab.
14-10

Folie erstellt
07.05.14

Agrarmärkte 2014

Anzahl in 1.000	Ökologischer Landbau						Landbau insgesamt 2012	Öko-Anteil 2012 in %
	2007	2008	2009	2010	2011	2012 ▼		
Kühe insgesamt	221,3	245,8	243,0	263,0	266,0	268,0	4.884,3	5,5
Milchkühe	101,0	117,0	120,0	133,0	139,0	145,0	4.185,0	3,5
Mastschweine ¹⁾	92,0	115,0	120,0	120,0	122,0	127,0	16.696,9	0,8
Zuchtsauen	12,7	15,8	16,4	16,4	15,8	16,7	2.193,8	0,8
Mutter- und Milchschafe	140,0	141,0	139,0	138,0	130,0	130,0	1.170,3	11,1
Legehennen ²⁾	1.583,4	1.733,8	2.091,5	2.300,0	2.900,0	3.300,0	41.400,0	8,0
Masthähnchen	402,0	380,0	490,0	550,0	580,0	600,0	72.100,0	0,8
Gänse	36,0	32,0	32,0	39,0	38,5	47,0	850,0	5,5
Puten	190,2	210,0	305,0	265,0	222,0	285,0	10.210,0	2,8
Eierproduktion (in Mio.)	427,0	468,0	565,0	621,0	783,0	891,0	12.246,0	7,3

1) inklusive Jungschweine

2) 2007-2009 DESTATIS-Dezembererhebung, ab 2010 MEG/AMI-Berechnung

Stand: 17.04..2014



Entwicklung von Öko-Umsätzen und Absatz in Deutschland

Tab.
14-11
Folie erstellt
14.07.14

Agrarmärkte 2014

in Mrd. €	2011	2012	2013
Öko-Umsatz			
Gesamt	6,64	7,04	7,55
Naturkostfachhandel ¹⁾	2,07	2,21	2,40
Lebensmitteleinzelhandel ²⁾⁴⁾	.	4,23	4,50
sonstige ³⁾	.	0,61	0,65
Öko-Anteil (in %)	3,62	3,66	.
Absatz über verschiedene Absatzkanäle (in %)			
<i>Naturkostfachhandel¹⁾</i>	<i>31,0</i>	<i>31,4</i>	<i>31,8</i>
<i>Lebensmitteleinzelhandel²⁾⁴⁾</i>	.	<i>60,0</i>	<i>59,6</i>
<i>sonstige³⁾</i>	.	<i>8,6</i>	<i>8,7</i>
1) einschl. Hofläden mit Wareneinkauf im Wert von > 50.000 € (u.a. vom Großhandel) 2) einschl. Drogeriemärkte 3) Bäckereien, Metzgereien, Wochenmärkte, Obst-/Gemüsefachgeschäfte, Abokisten, Versandhandel, Tankstellen 4) einschl. Discounter u. Obst-/Gemüsefachgeschäfte			

Stand: 06.06.2014

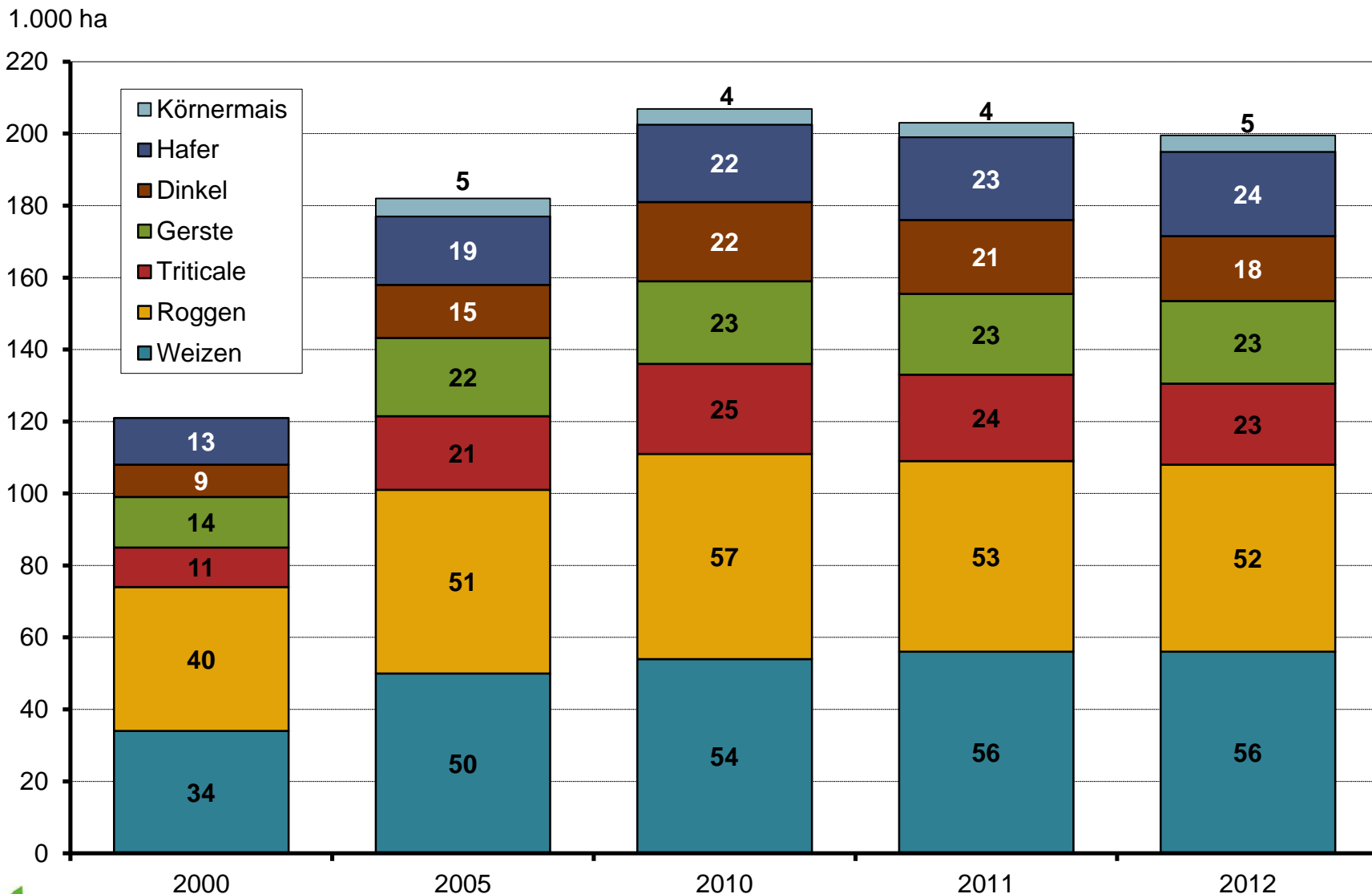


Entwicklung der Anbaufläche für Bio-Getreide in Deutschland seit dem Jahr 2000

Abb. 14-3

Folie erstellt 14.07.14

Agrarmärkte 2014



Stand: 14.04.2014



LfL
Märkte

Quellen: ZMP; AMI; DESTATIS; BLE; BMEL; MEG

Institut für Ernährungswirtschaft und Märkte



Entwicklung der Preise für Öko-Brot- und Futtergetreide in Deutschland (1)

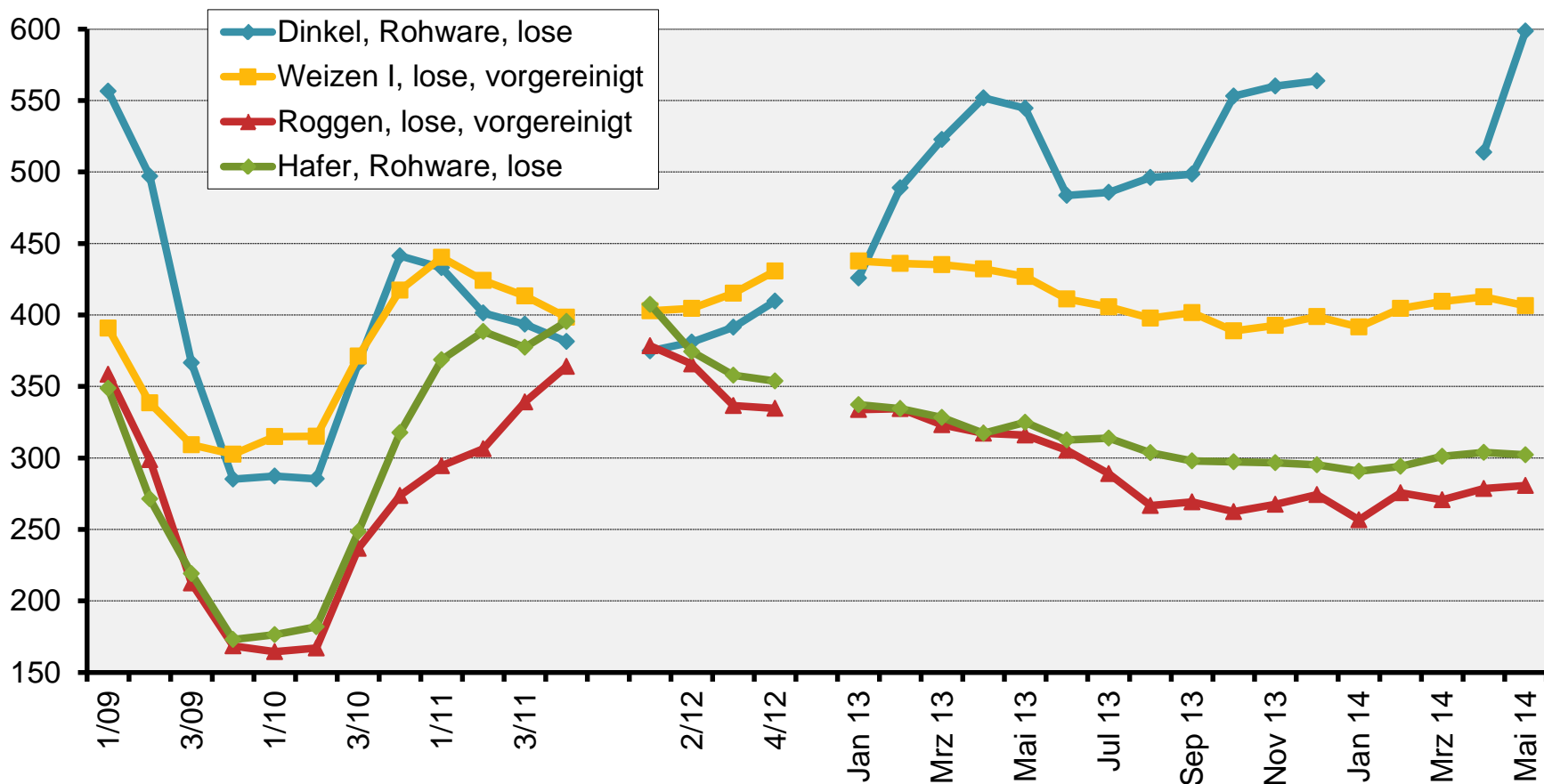
Abb. 14-4

Folie erstellt 14.07.14

Agrarmärkte 2014

€/t,
an Großhandel,
ohne MwSt.

Brotgetreide



Stand: 12.05.2014



LfL
Märkte

Quellen: ZMP; AMI



Entwicklung der Preise für Öko-Brot- und Futtergetreide in Deutschland (2)

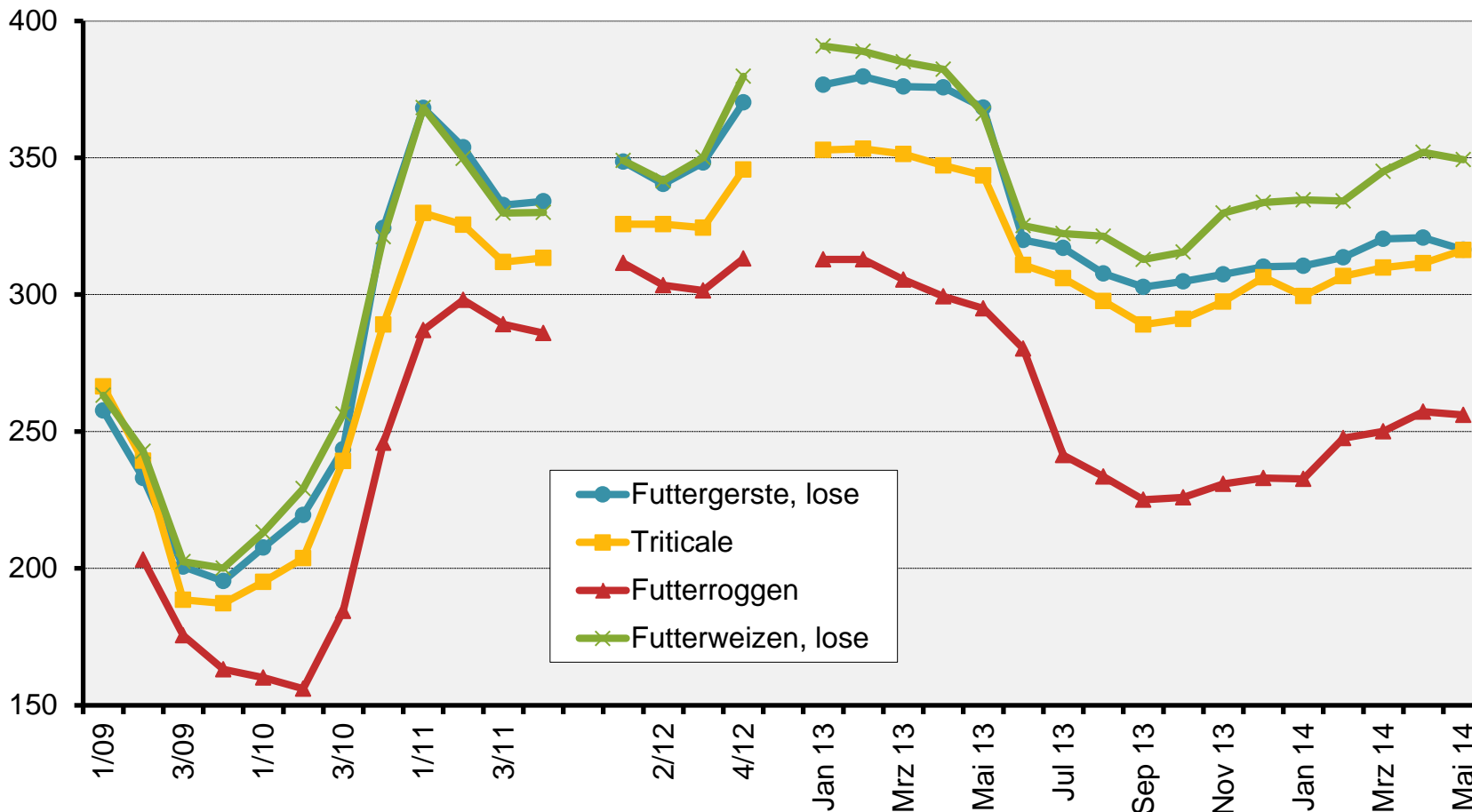
Abb. 14-4

Folie erstellt 14.07.14

Agrarmärkte 2014

€/t,
an Großhandel,
ohne MwSt

Futtergetreide



Stand: 12.05.2014

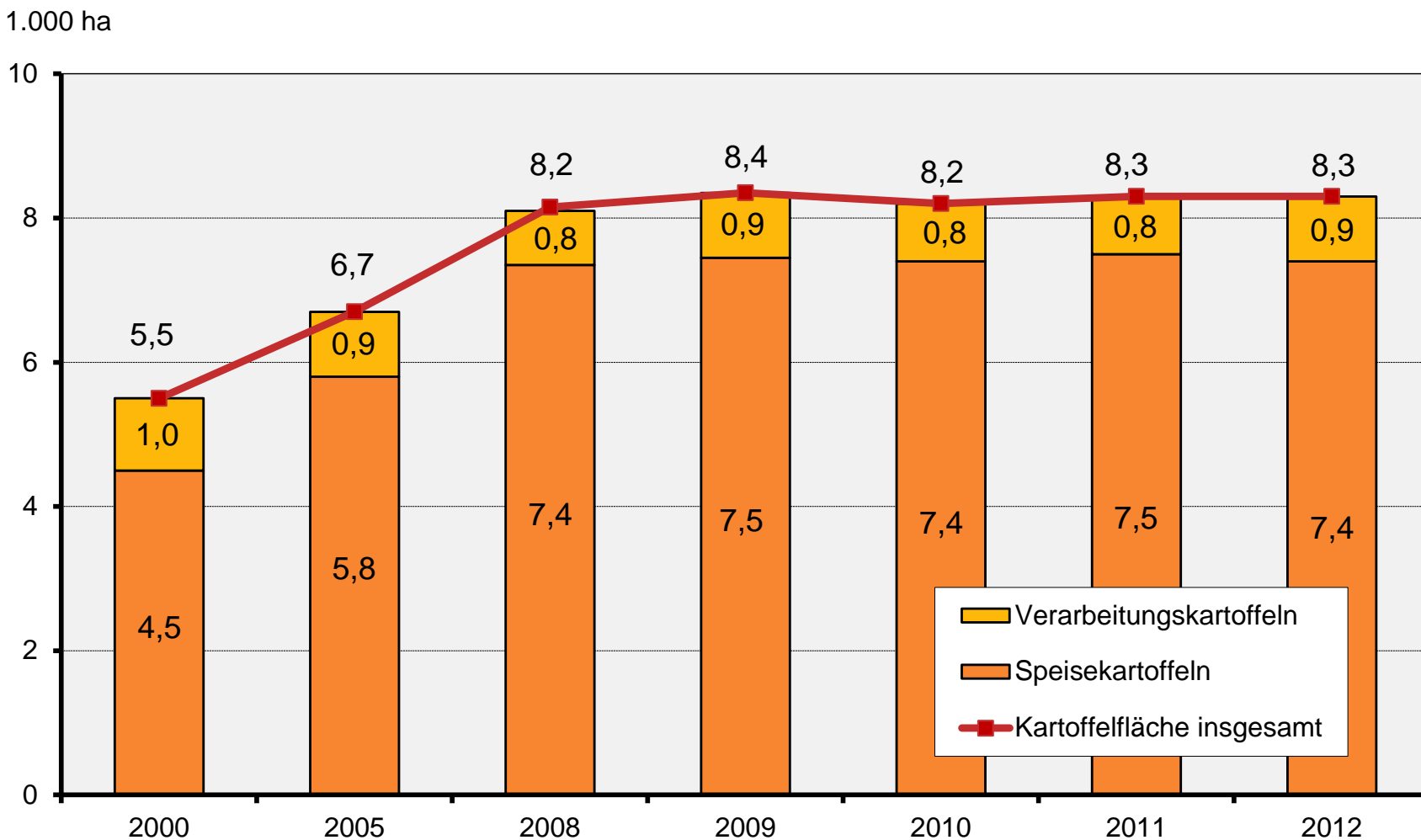


Entwicklung der Anbaufläche für Öko-Kartoffeln in Deutschland seit dem Jahr 2000

Abb. 14-5

Folie erstellt 14.07.14

Agrarmärkte 2014



Stand: 15.04.2014

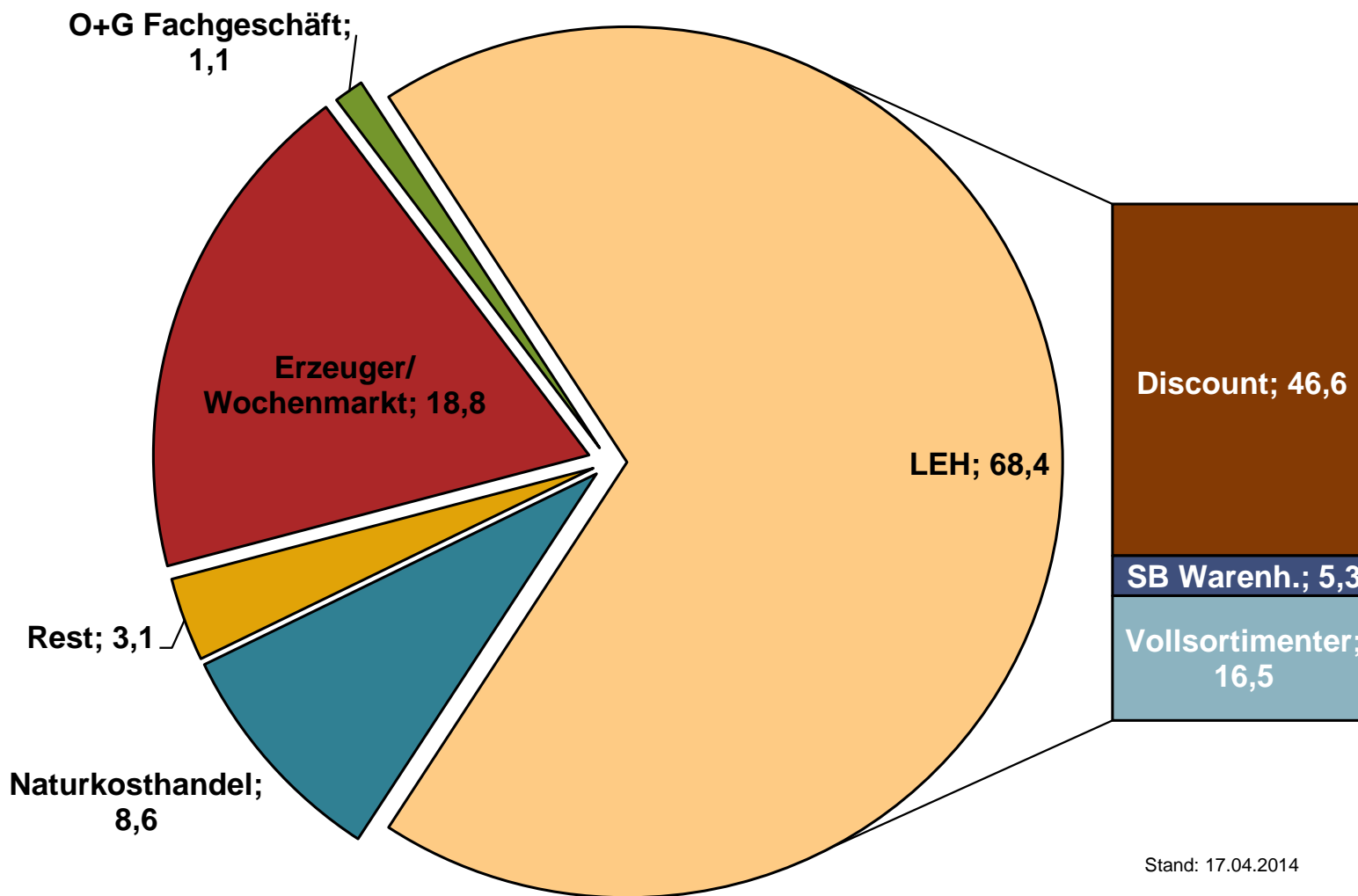


Absatz von Öko-Kartoffeln in Deutschland im Jahr 2013 (nach Einkaufsstätten)

Abb. 14-6

Folie erstellt 14.07.14

Agrarmärkte 2014



Stand: 17.04.2014



Öko-Obstbau in Deutschland

Tab.

14-12

Folie erstellt

07.05.14

Agrarmärkte 2014

in ha	2009	2010	2011	2012 ▼	Öko-Anteil 2012 in %
Obst¹⁾	5.700	5.700	5.800	6.800	10,0
Kernobst ²⁾	3.200	3.300	3.400	5.000	14,9
– Äpfel ²⁾	3.000	3.100	3.200	4.700	14,9
Steinobst ²⁾	350	350	350	1.800	15,2
Strauchbeeren³⁾	780	770	780	1.546	22,6

1) Marktanbau
 2) Schätzung Statistisches Bundesamt, Ökologischer Landbau in Deutschland 2012
 3) Quelle ab 2012: Erhebung "Strauchbeerenanbau und -ernte" des Statistischen Bundesamtes

Stand: 15.04.2014



Öko-Obstbau in Deutschland nach Bundesländern (seit dem Jahr 2001)

Tab.
14-13
Folie erstellt
15.10.12

Agrarmärkte 2014

	2001	2003	2005	2007	2010 ¹⁾ ▼	Öko-Anteil am Obstbau 2010 in %
Anbaufläche (in ha)						
Baden-Württemberg	1.126	1.302	1.404	1.622	1.817	8,6
Niedersachsen	669	888	983	1.106	1.262	11,1
Bayern	344	388	501	446	672	12,7
Sachsen	406	438	522	1.168	461	11,6
Brandenburg	887	700	777	546	.	.
Deutschland	5.020	5.407	5.851	6.986	7.847	12,0
Betriebe						
Baden-Württemberg	354	326	368	361	440	6,1
Bayern	360	413	247	244	334	8,1
Niedersachsen	92	127	137	131	163	14,8
Sachsen	11	13	17	18	34	26,2
Brandenburg	52	54	75	82	.	.
Deutschland	1.163	1.274	1.191	1.209	1.531	9,0

1) Baum-/Beerenobstanlagen einschl. Nüsse; Vergleichbarkeit mit Vorjahren aufgrund geänderter Datenerhebung eingeschränkt

Stand: 20.01.2012

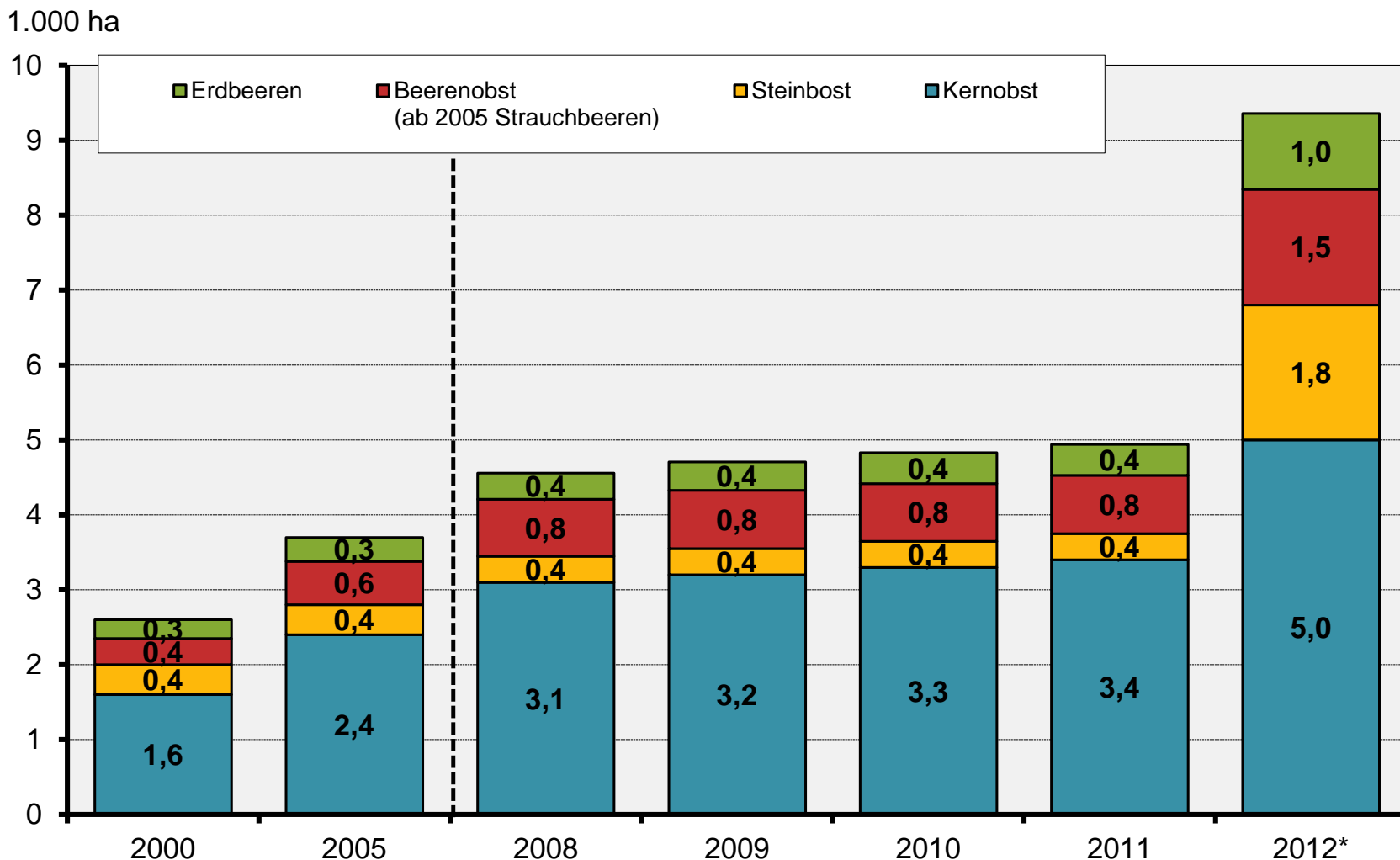


Entwicklung der Anbaufläche für Öko-Obst in Deutschland ab dem Jahr 2000

Abb. 14-7

Folie erstellt 14.07.14

Agrarmärkte 2014



*ab 2012 geänderte Datenerfassung, nur eingeschränkt mit Vorjahren vergleichbar

Stand: 15.04.2014



LFL
Märkte

Quellen: ZMP; AMI; DESTATIS; BLE; BMEL; MEG

Institut für Ernährungswirtschaft und Märkte

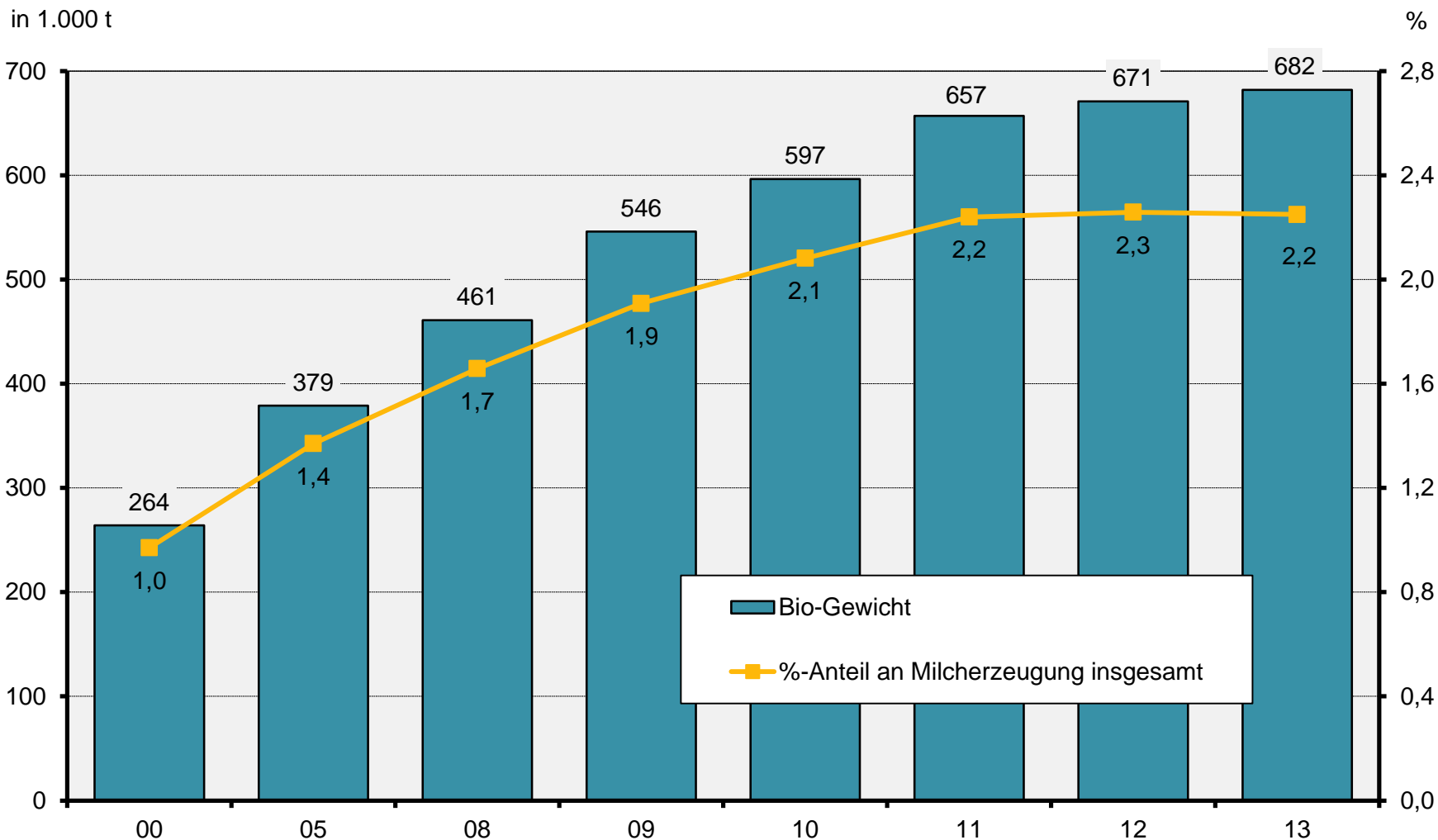


Anlieferung von Öko-Milch an Molkereien in Deutschland seit dem Jahr 2000

Abb. 14-8

Folie erstellt 14.07.14

Agrarmärkte 2014



Stand: 15.04.2014



LfL
Märkte

Quellen: BLE; BMEL

Institut für Ernährungswirtschaft und Märkte



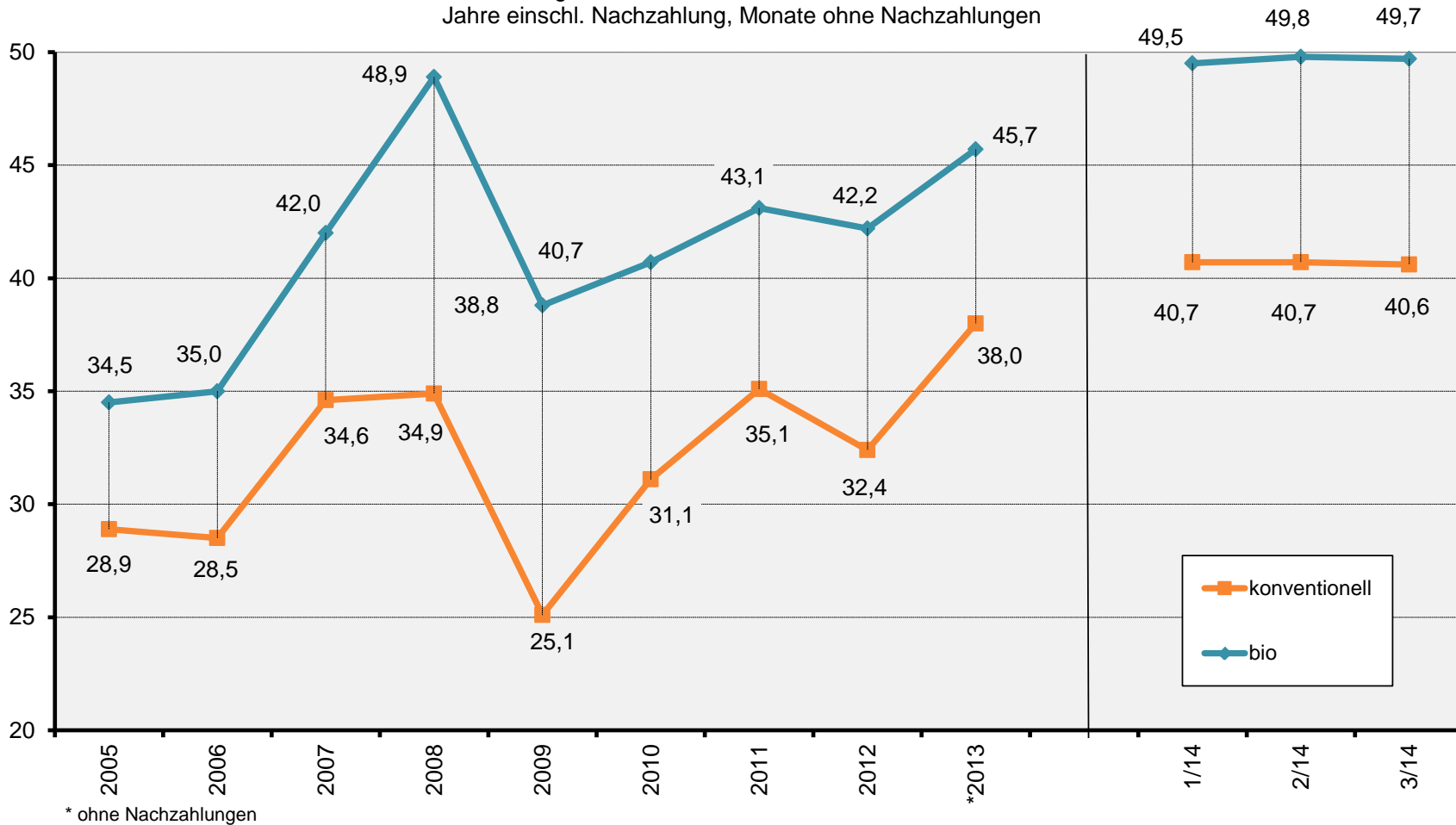
Bio-Milchpreise und Preisabstand zu konventionell erzeugter Milch ab 2005

Abb. 14-9

Folie erstellt 14.07.14

Agrarmärkte 2014

ct/kg netto bei 4,2 % Fett und 3,4 % Eiweiß,
Jahre einschl. Nachzahlung, Monate ohne Nachzahlungen



Stand: 28.04.2014



Öko-Fleischerzeugung in Deutschland ab dem Jahr 2000

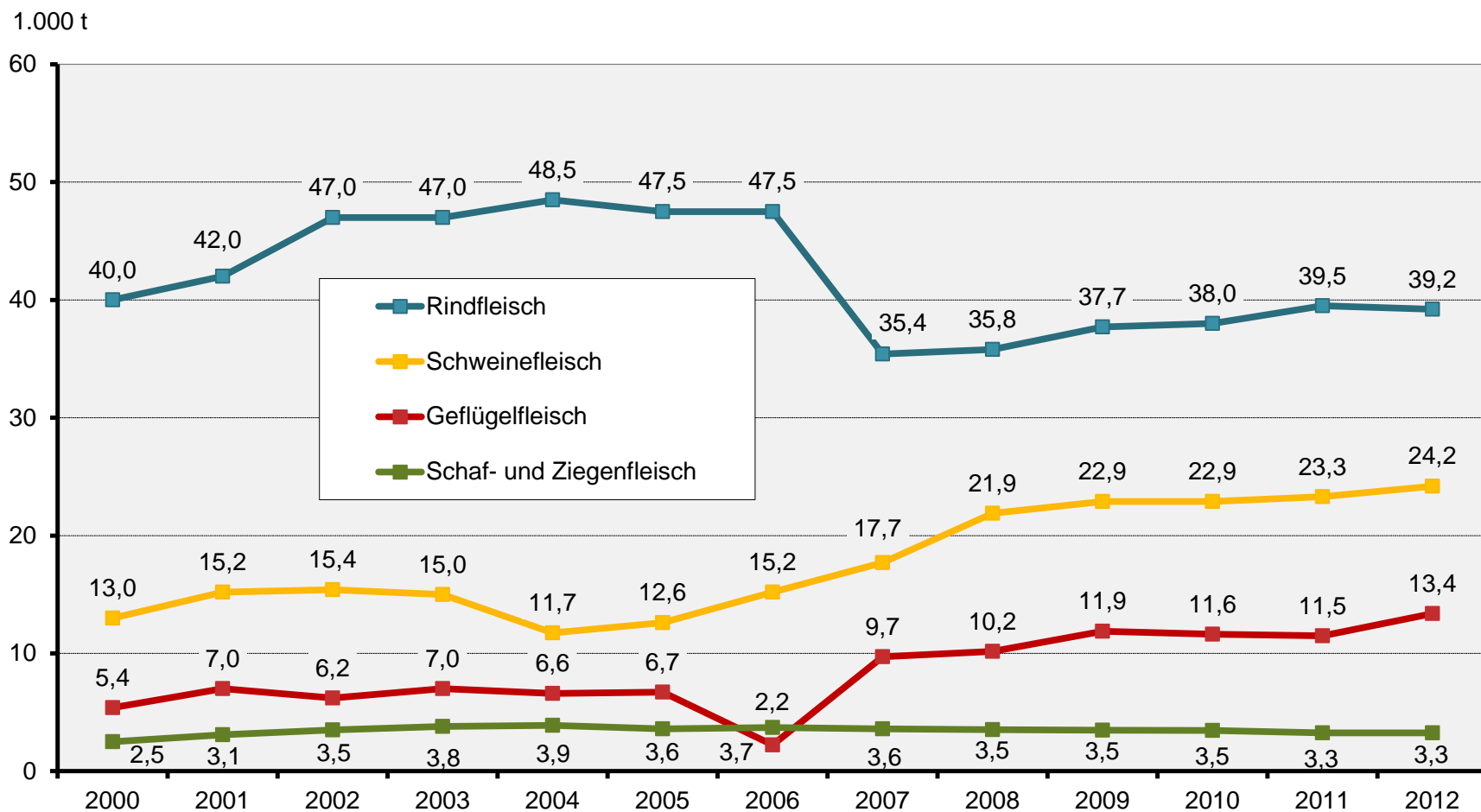
Abb.

14-10

Folie erstellt

14.07.14

Agrarmärkte 2014



Rindfleischproduktion ab 2007 rückwirkend neu berechnet

Stand: 05.05.2014



LFL
Märkte

Quellen: ZMP; AMI; DESTATIS; BLE; BMEL; MEG

Institut für Ernährungswirtschaft und Märkte



Entwicklung der Preise für Öko-Fleisch in Deutschland (1)

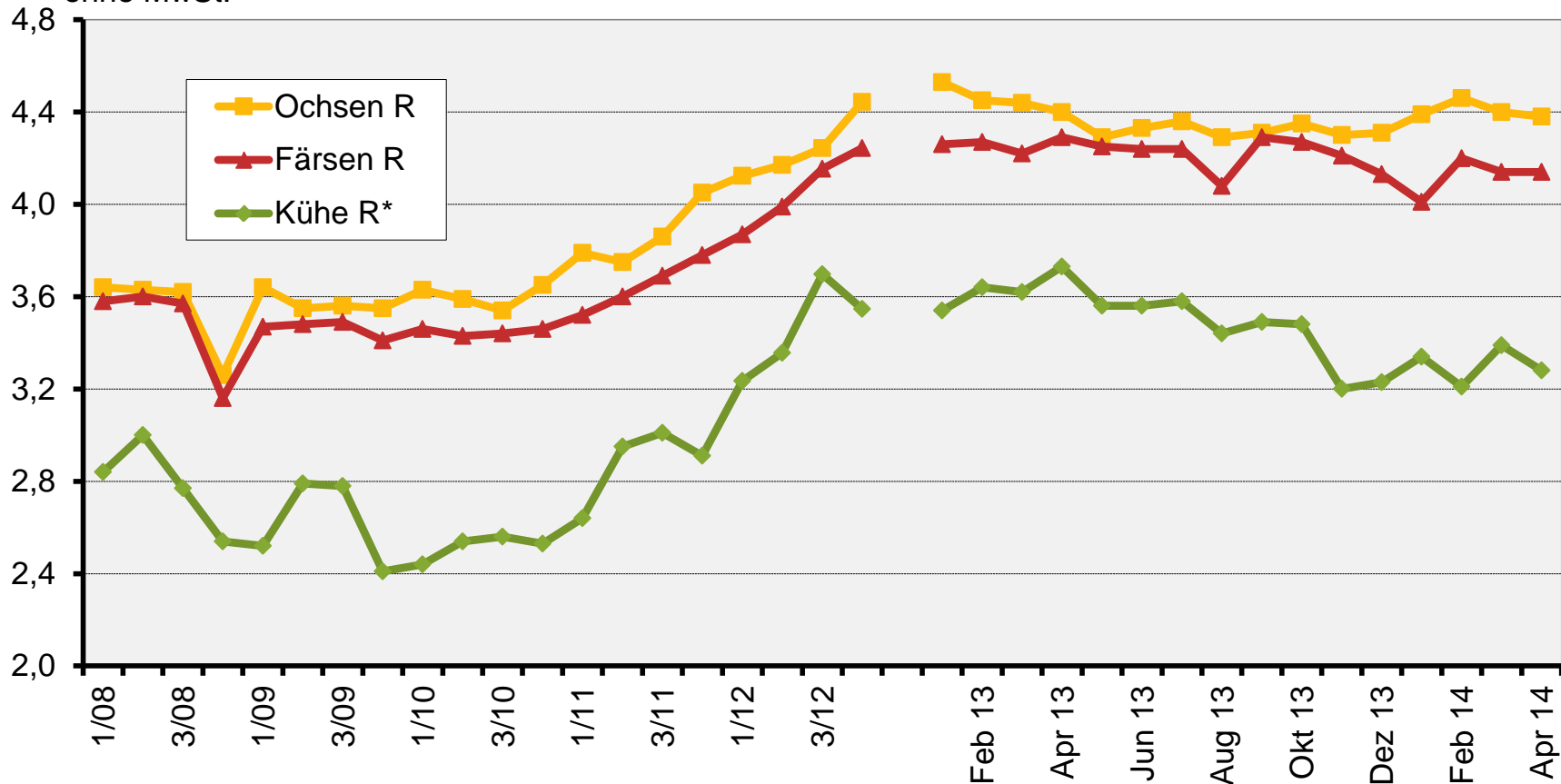
Abb. 14-11

Folie erstellt 14.07.14

Agrarmärkte 2014

€/kg SG,
frei Schlachtstätte,
ohne MwSt.

Rinder



*bis 06/08 Kühe R, ab 07/08 Kühe O, ab 01/12 Kühe R

Stand: 12.05.2014



LfL
Märkte

Quellen: ZMP; AMI

Institut für Ernährungswirtschaft und Märkte



Entwicklung der Preise für Öko-Fleisch in Deutschland (2)

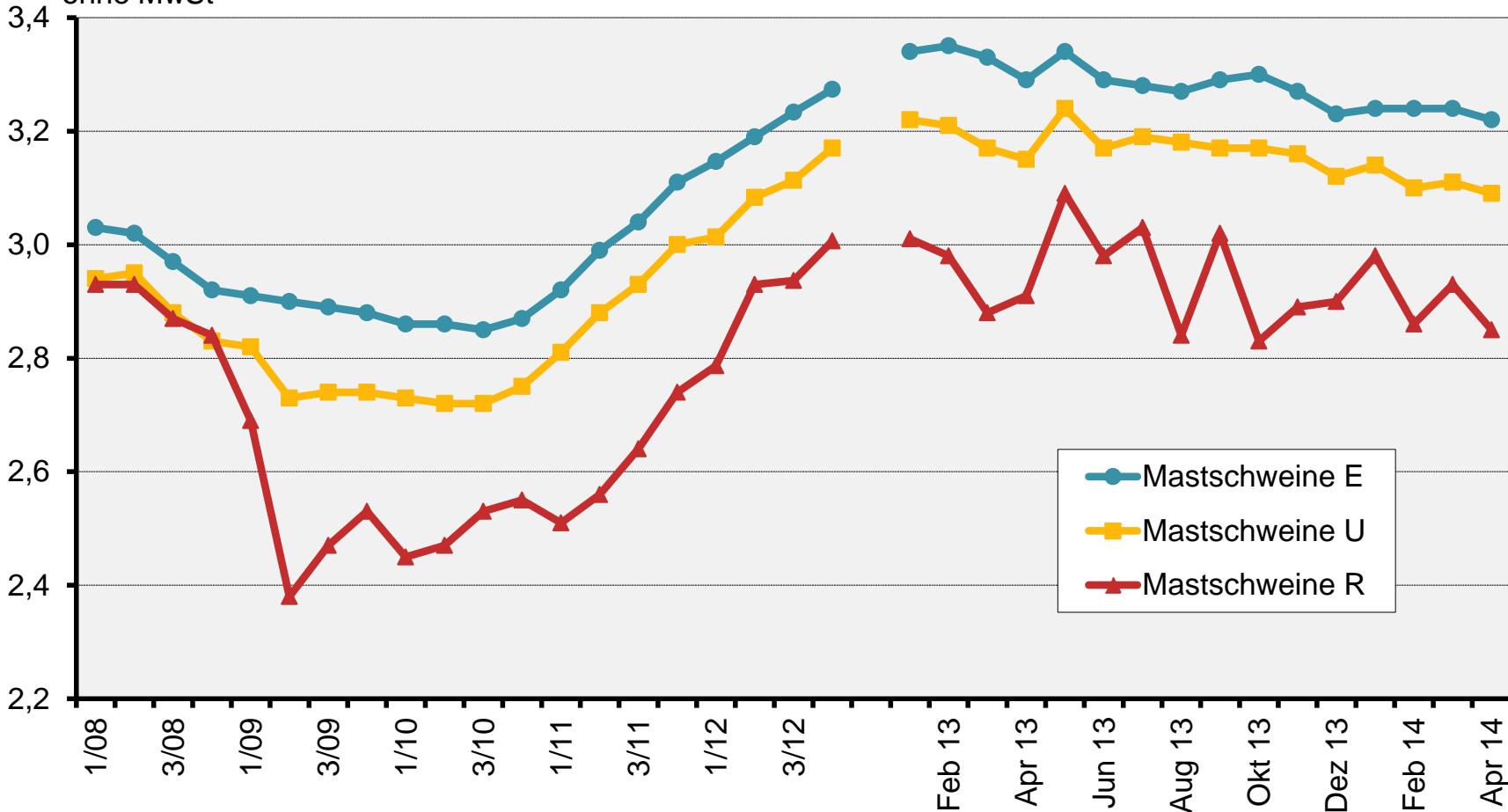
Abb. 14-11

Folie erstellt 14.07.14

Agrarmärkte 2014

€/kg SG,
frei Schlachtstätte,
ohne MwSt

Schweine



Stand: 12.05.2014



LfL
Märkte

Quellen: ZMP; AMI

Institut für Ernährungswirtschaft und Märkte



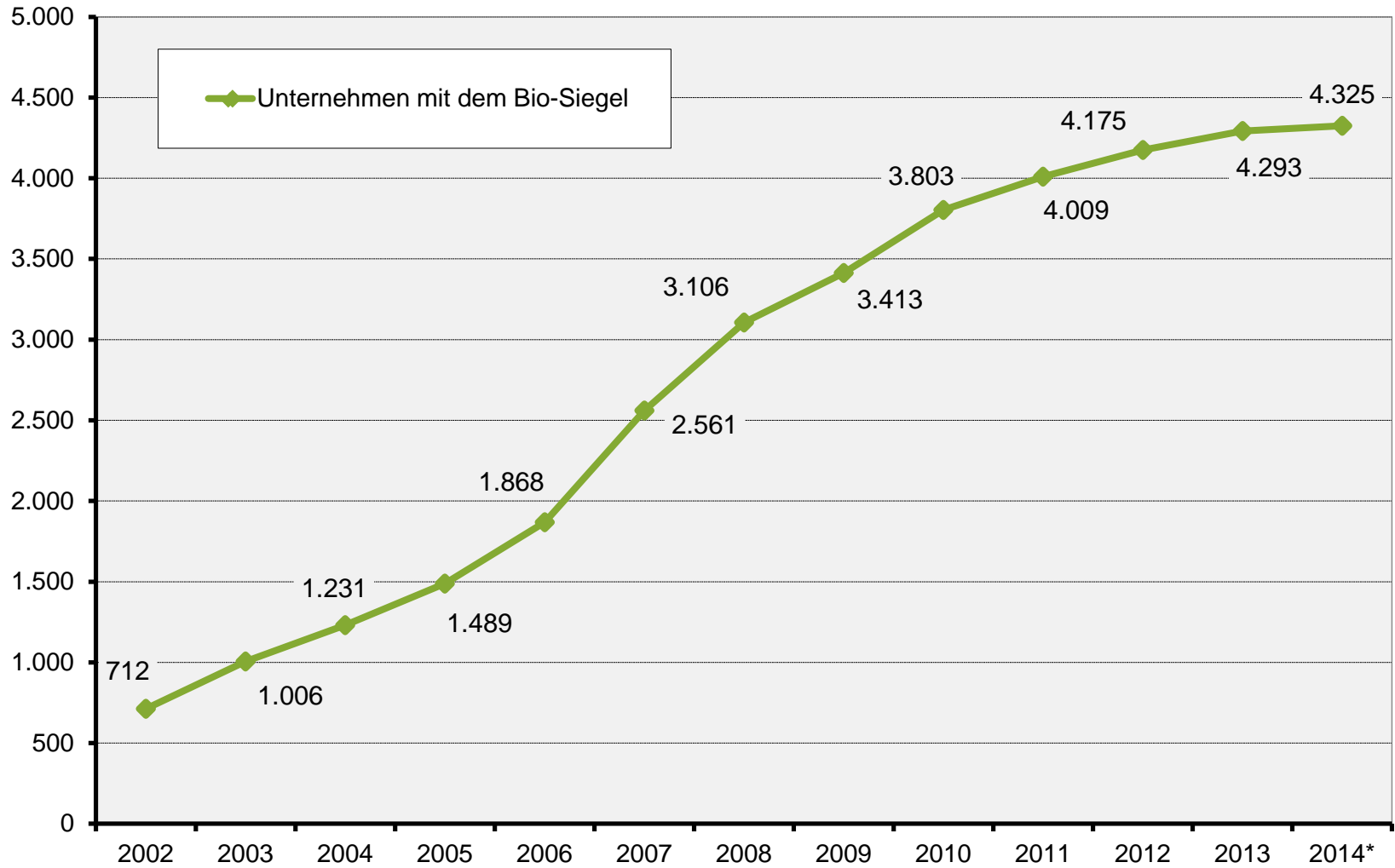
Verwendung des deutschen Bio-Siegels (1)

Abb.
14-12

Folie erstellt
14.07.14

Agrarmärkte 2014

Anzahl Unternehmen



* bis März

Stand: 28.04.2014



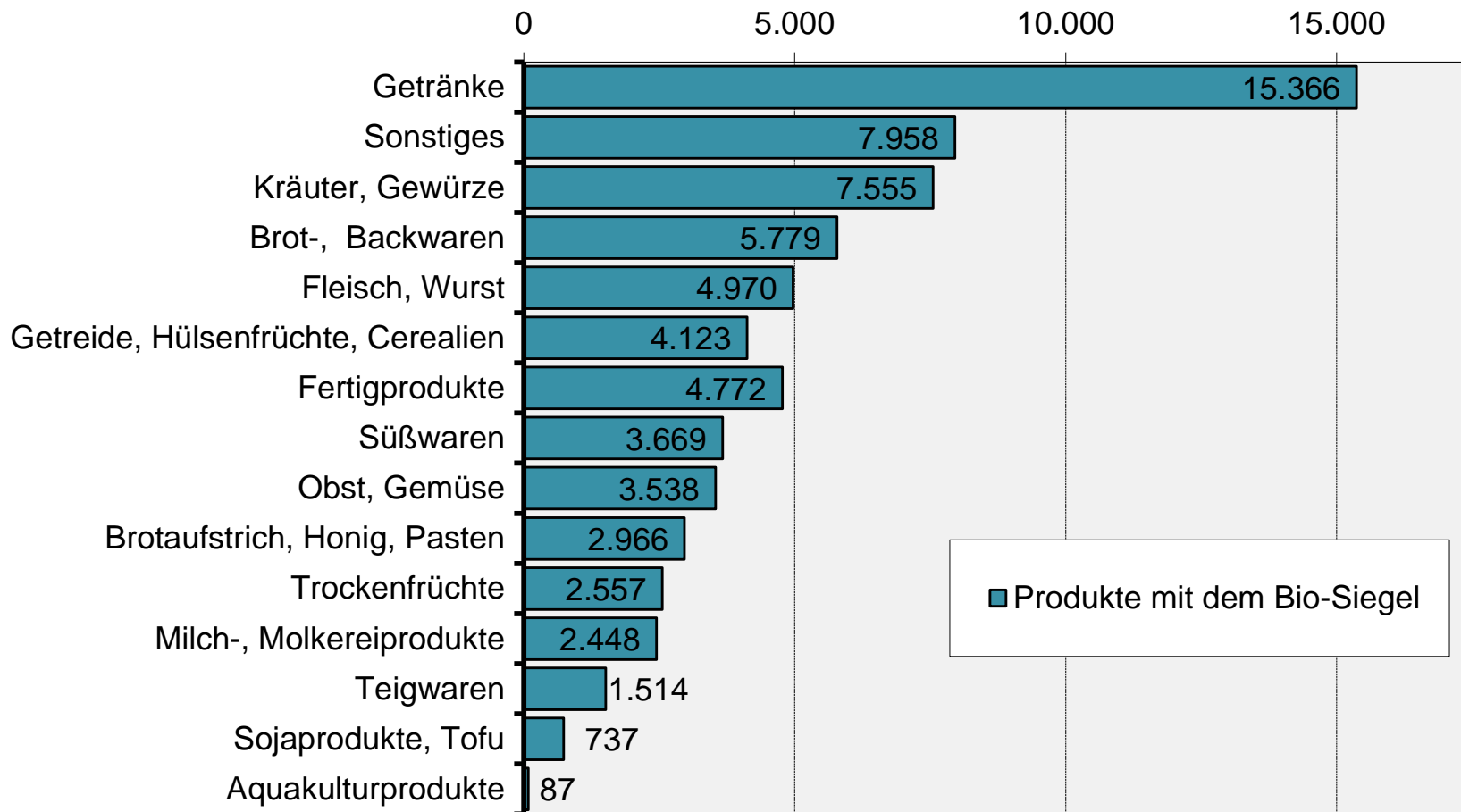
Verwendung des deutschen Bio-Siegels (2)

Abb.
14-12

Folie erstellt
14.07.14

Agrarmärkte 2014

Anzahl Produkte im März 2014



Stand: 28.04.2014



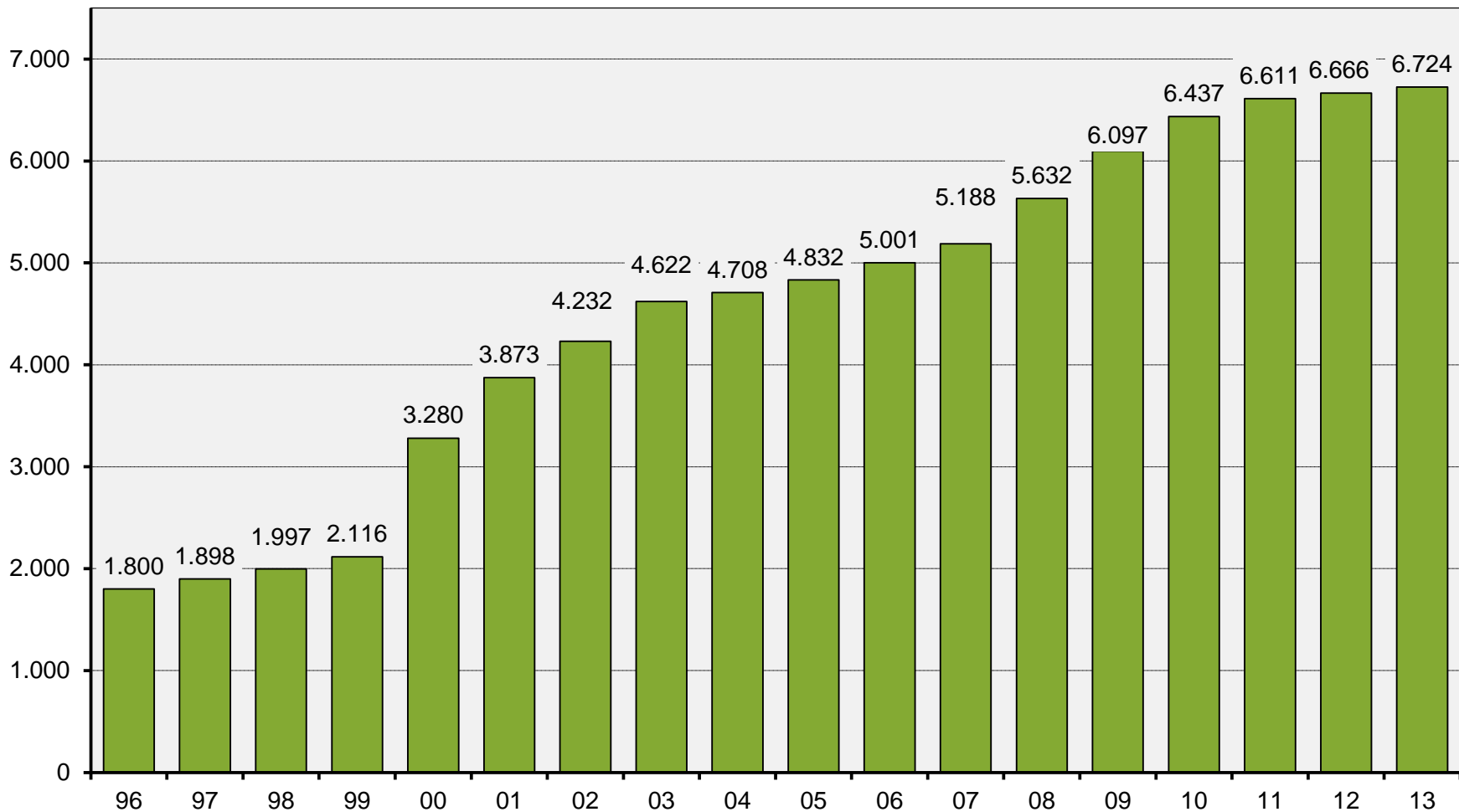
Entwicklung der Zahl der Öko-Betriebe in Bayern

Abb.
14-13

Folie erstellt
14.07.14

Agrarmärkte 2014

Betriebe



Stand: 27.06.2014



LfL
Märkte

Quelle: LfL

Institut für Ernährungswirtschaft und Märkte



Entwicklung der Öko-Flächen in Bayern

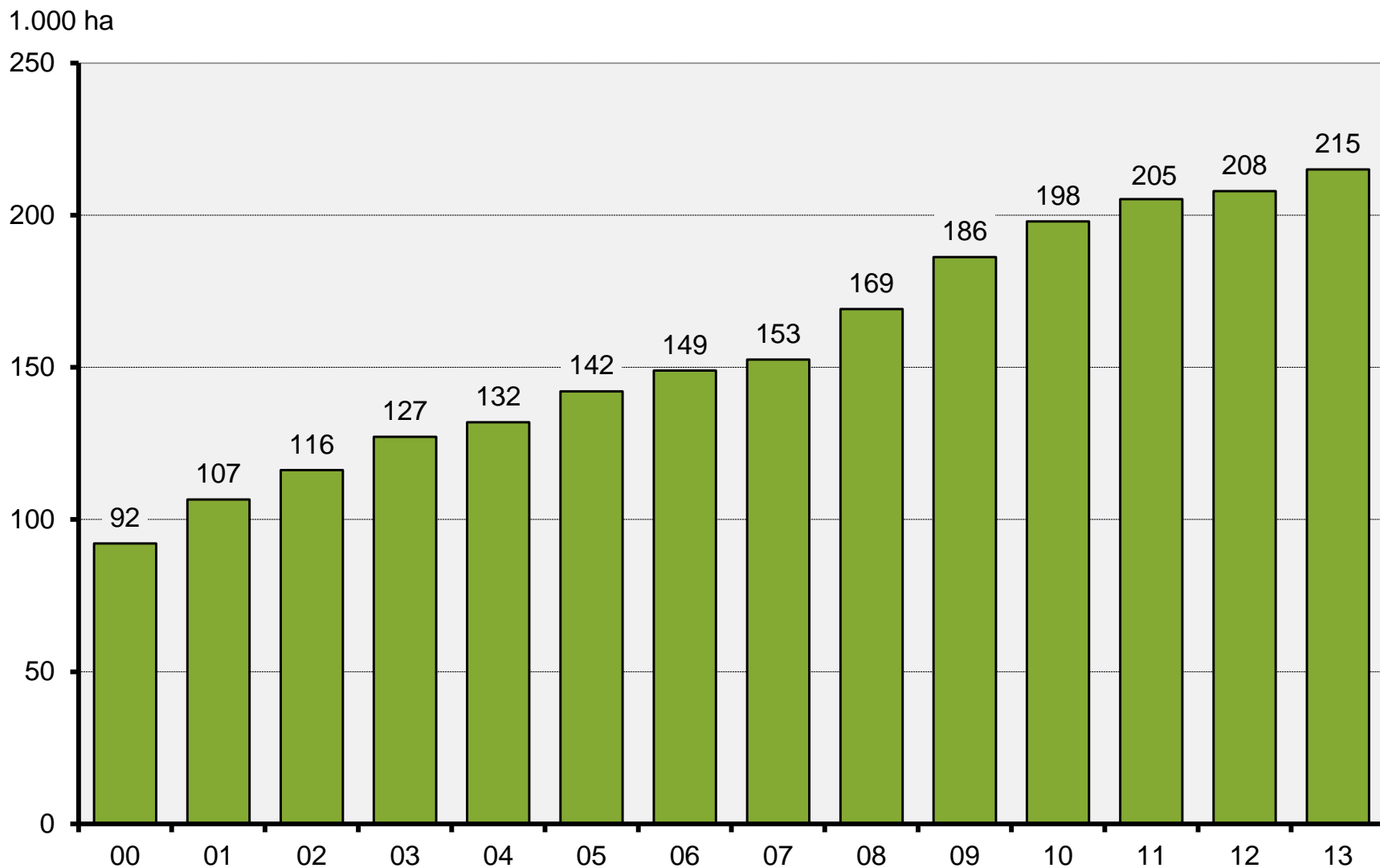
Abb.

14-14

Folie erstellt

14.07.14

Agrarmärkte 2014



Stand: 27.06.2014



LfL
Märkte

Quelle: LfL

Institut für Ernährungswirtschaft und Märkte



Öko-Anbauflächen in Bayern 2013

Tab.
14-14
Folie erstellt
10.10.13

Agrarmärkte 2014

in ha	Anbauflächen ▼
Kleegras	16.620
Winterweizen	10.021
Winterroggen	8.727
Hafer	6.296
Wintertriticale	6.181
Dinkel	4.479
Sommergerste	3.563
Ackerbohnen	2.708
Silomais	2.408
Erbsen	2.303
Körnermais	2.193
Wintergerste	2.136
Luzerne	1.454
Klee	829
Sojabohnen	793
Sommerweizen	786

Stand: 07.10.2013

in ha	Anbauflächen ▼
Samenvermehrung für Klee	701
Zuckerrüben	639
Sonnenblumen	380
Sommertriticale	276
Sommerroggen	201
Emmer, Einkorn	144
Pflanzkartoffeln	142
Winterraps	118
Hopfen	97
Samenvermehrung für Gras	70
Frühkartoffeln	61
Süßlupine	54
Öllein	47
Hanf	29
Hartweizen	11
Futterrüben	9

Stand: 07.10.2013



Ökologische Tierhaltung in Bayern

Tab.
14-15
Folie erstellt
10.10.13

Agrarmärkte 2014

2013	Betriebe ▼
Milch-, Mutter-, Ammenkühe	3.390
Legehennen über 6 Monate	1.750
Schafe	674
Ziegen	643
Mastschweine ab 50 kg	604
Mastgeflügel (Hähnchen, Enten, Gänse, Puten)	490
Zuchtsauen ab dem 1. Ferkeln	163

Stand: 07.10.2013



Anlieferung von Bio-Milch in Bayern

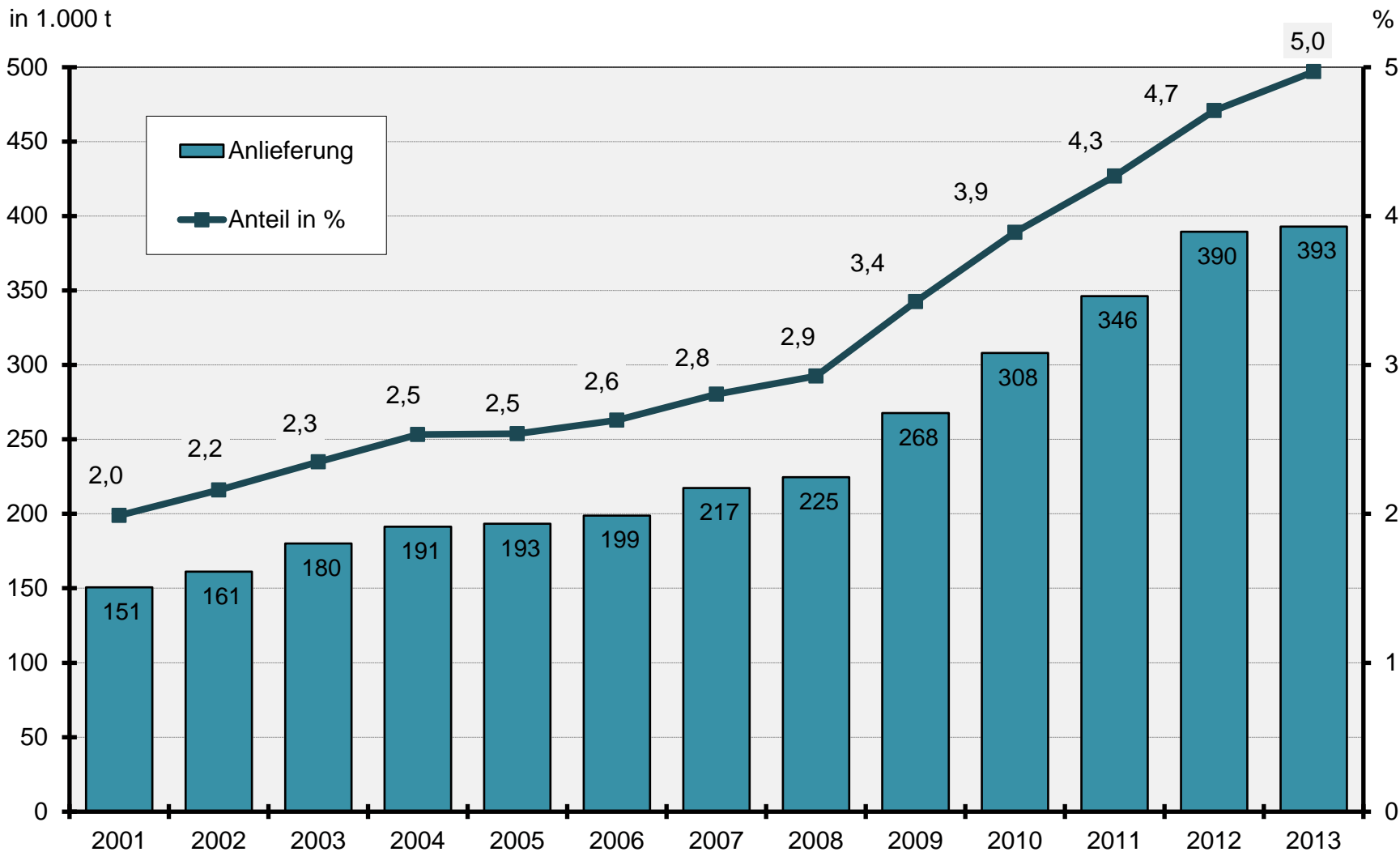
Abb.

14-15

Folie erstellt

23.07.14

Agrarmärkte 2014



Stand: 02.07.2014



LfL
Märkte

Quelle: LfL

Institut für Ernährungswirtschaft und Märkte

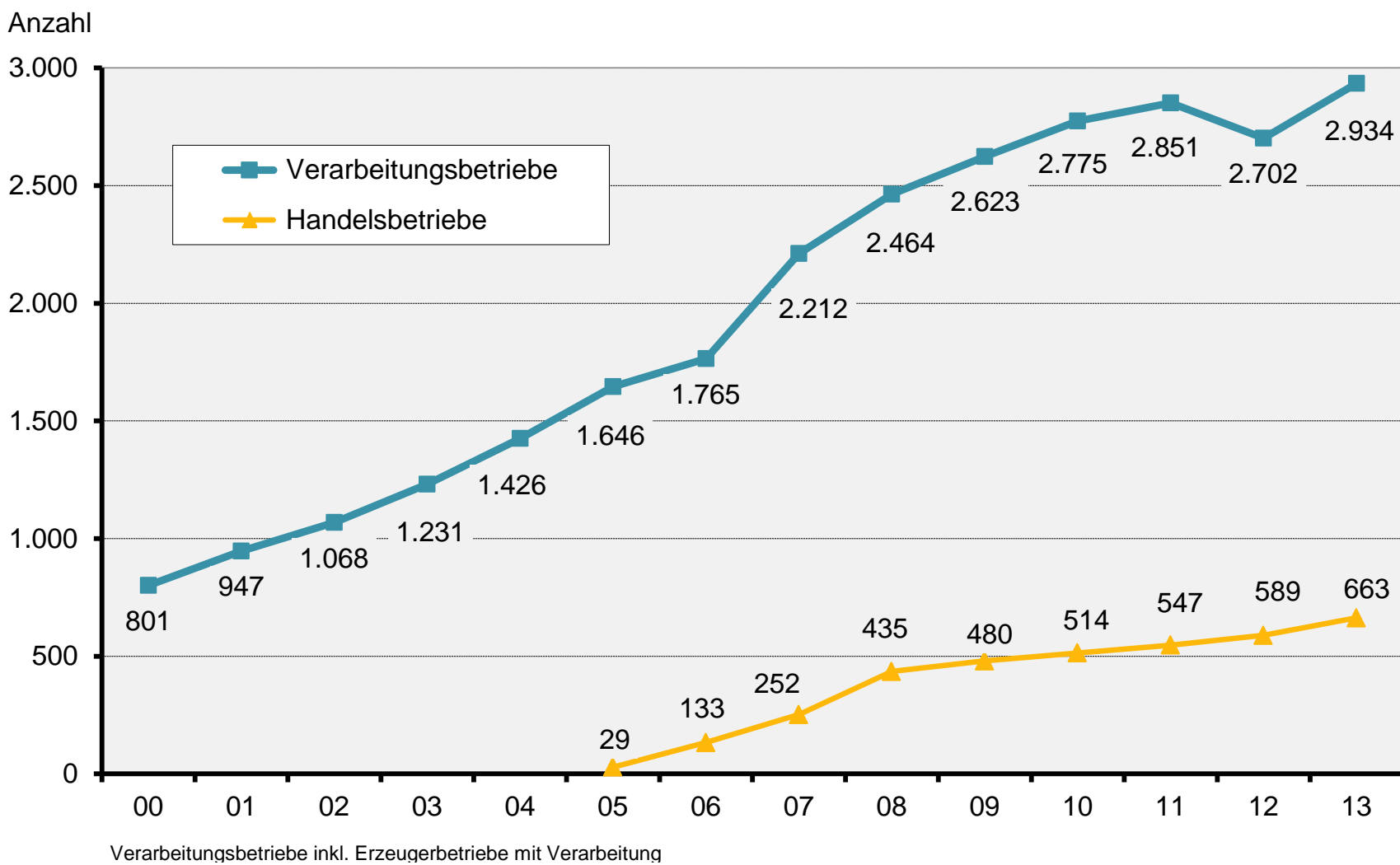


Entwicklung der Verarbeitungs- und Handelsbetriebe in Bayern

Abb. 14-16

Folie erstellt 14.07.14

Agrarmärkte 2014



Stand: 01.07.2014



LfL
Märkte

Quelle: LfL

Institut für Ernährungswirtschaft und Märkte



Anzahl der Zeichennutzer "Öko-Qualität garantiert Bayern"

Abb.

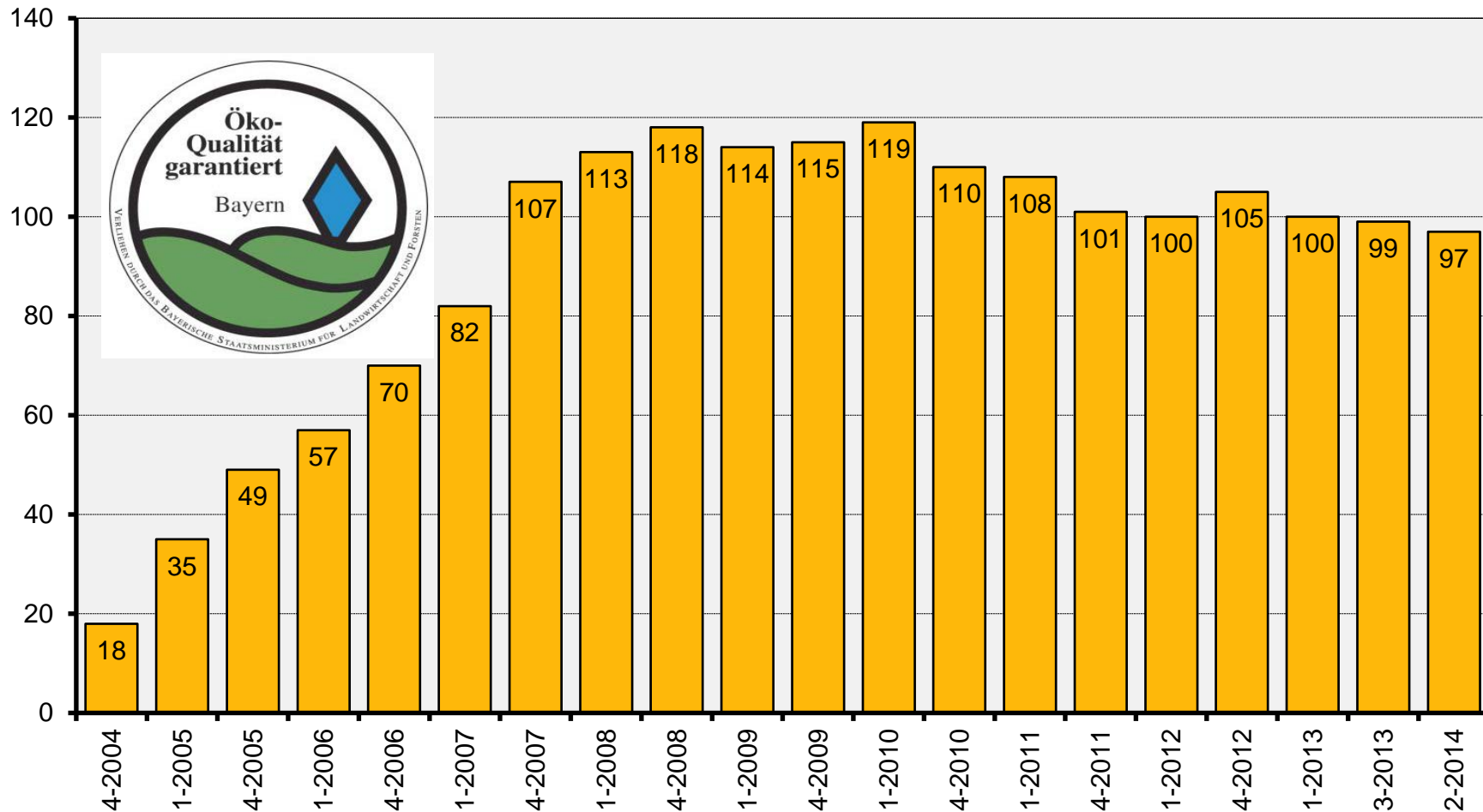
14-17

Folie erstellt

14.07.14

Agrarmärkte 2014

Anzahl pro Quartal



Stand: 24.06.2014



LfL
Märkte

Quelle: LfL

Institut für Ernährungswirtschaft und Märkte