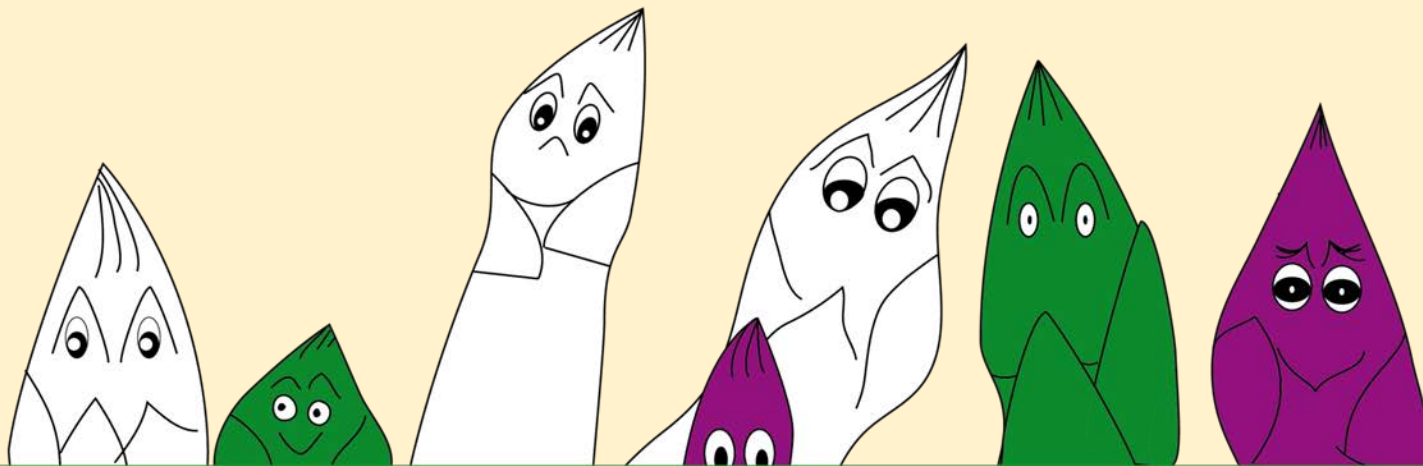


Spargelhof Allofs





Betriebsspiegel





1930

Großvater **Alois Allofs**
baut erstmals 0,5 ha Spargel an





1949

Mein Vater **Franz Allofs**
übernimmt den Betrieb (Mischbetrieb)
Vergrößerung Spargalanbau auf 4,0 ha





1979

Franz Peter Allofs übernimmt
den Betrieb

Umbau als reiner Bullenmastbetrieb
mit 5,0 ha Spargel





1990

Stark fallenden Preise der Bullenmast

1993

Endgültige Aufgabe Bullenmast

↓ **Anbau**

- Spargel (Vergrößerung auf 10 ha durch Neuanpflanzungen)
- Bundmöhren
- Weißer Japanischer Rettich



2010

Ziel

Vergrößerung Spargelanbaubetrieb auf ca. 25 ha mit Privatvermarktungsanteil von 80%

Ist



32 ha Erntespargel



14 ha Rettich



6 ha Pflanzenvermehrung



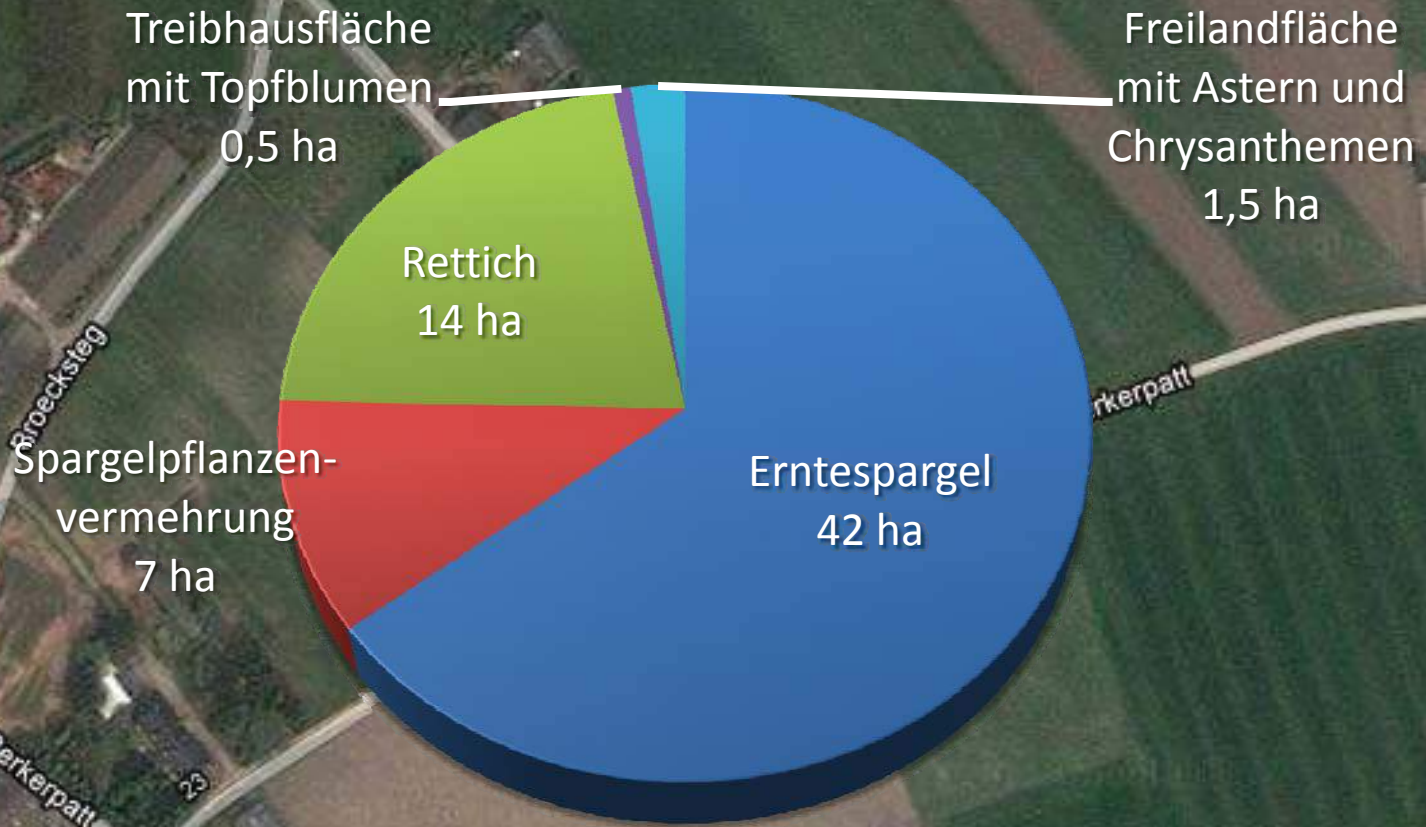


2012

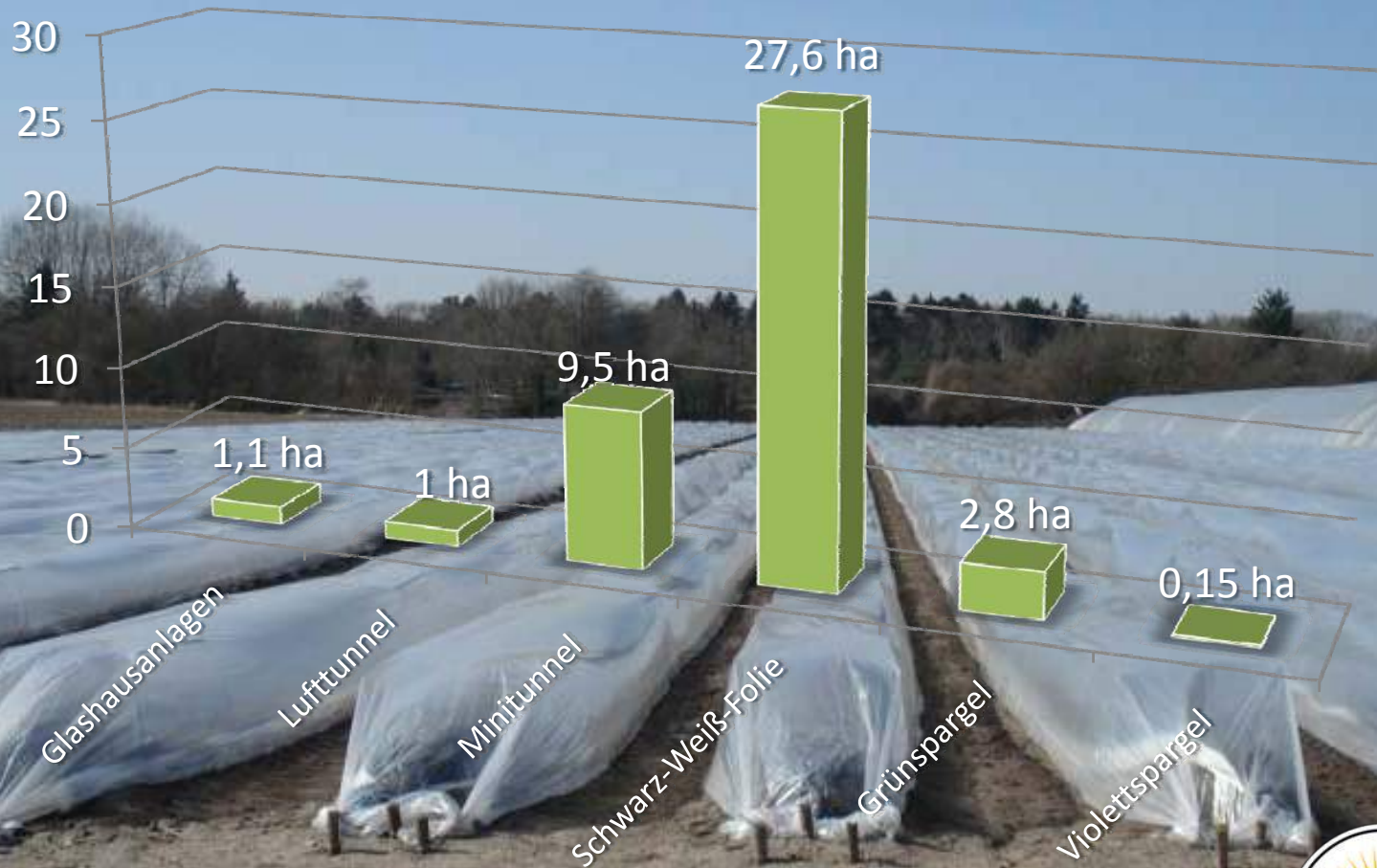
Sohn **Michael Allofs** übernimmt
den Betrieb



2014 Aufteilung Betriebsfläche



2014 Aufteilung Erntespargel





Maschinen- und Fahrzeugpark

- 5 Schlepper
- 1 Spargeldammfräse (Leofant 32 Hermeler)
- Spargelgrubber (Iltis Hermeler)
- hydraulisch angetriebener Scheibenflug (Panter)
- div. Maschinen und Geräte
- 5 Neunsitzer



Ernte- und Sortierhelfer

- 21 Spargelspinnen (Engels)
- Spargelsortiermaschine (Neubauer 2013)
- Spargelschälmaschine (Hepro 6000, 2004)
- automatische Schalenverpackung (Hepro)

Verkauf und Lieferung





Spargelernte mit System

- 31 ha mit 21 Spargelspinnen
- restliche Flächen von Hand
- Abholung alle 4 Std.



Spargelernte



Kernteam

Büro:

Michael Allofs

Tanja Allofs

Franz Allofs

Stefanie Wix

Hofladen & Schälén:

Erika Allofs

Marketing:

Denise Ingenlath



Saisonmitarbeiter

**Spargelernte &
Verarbeitung:**

70 polnische Erntehelfer
6 Spargelschälerinnen

Spargelverkauf:

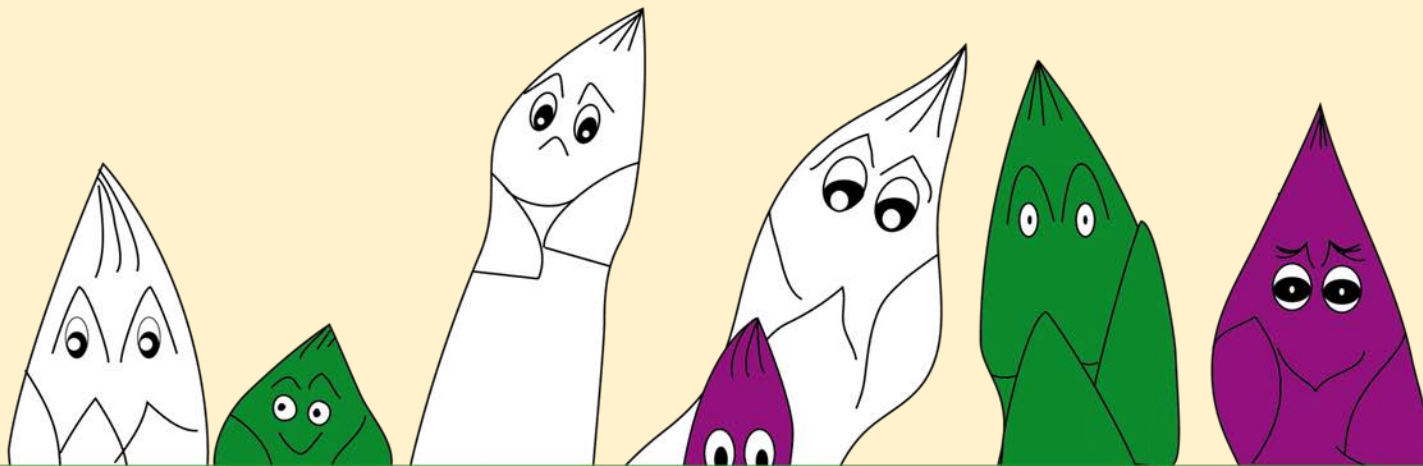
12 Verkäuferinnen

Spargelauslieferung:

9 Aushilfsfahrer



Spargelhof Allofs



gelSpinne

SpargelSpinne

Spargelernte

mit der Spargelspinne & System



System 1





System 2





System 3





System 1



System 2



System 3

System 1



1 Erntehilfe

Zeitraum: 35 Tage

Arbeitszeit: 8 Std. / Erntehelfer

Stangen / Tag: 3703 Stangen

Gewicht / Stange: 56g



Tagesleistung / Erntehelfer:

Netto: 207 kg

Brutto: 296 kg (bei 30% Verlust)



System 2



1 Erntehilfe

Zeitraum: 35 Tage

Arbeitszeit: 10 Std.

Stangen / Tag: 3110 Stangen

Gewicht / Stange: 56g



Tagesleistung:

Netto: 174 kg

Brutto: 249 kg (bei 30% Verlust)



System 3



Zeitraum: 35 Tage

Arbeitszeit: 10 Std. / Erntehelfer

Stangen / Tag: 2213 Stangen

Gewicht / Stange: 54g






Tagesleistung / Erntehelfer:

Netto: 120 kg

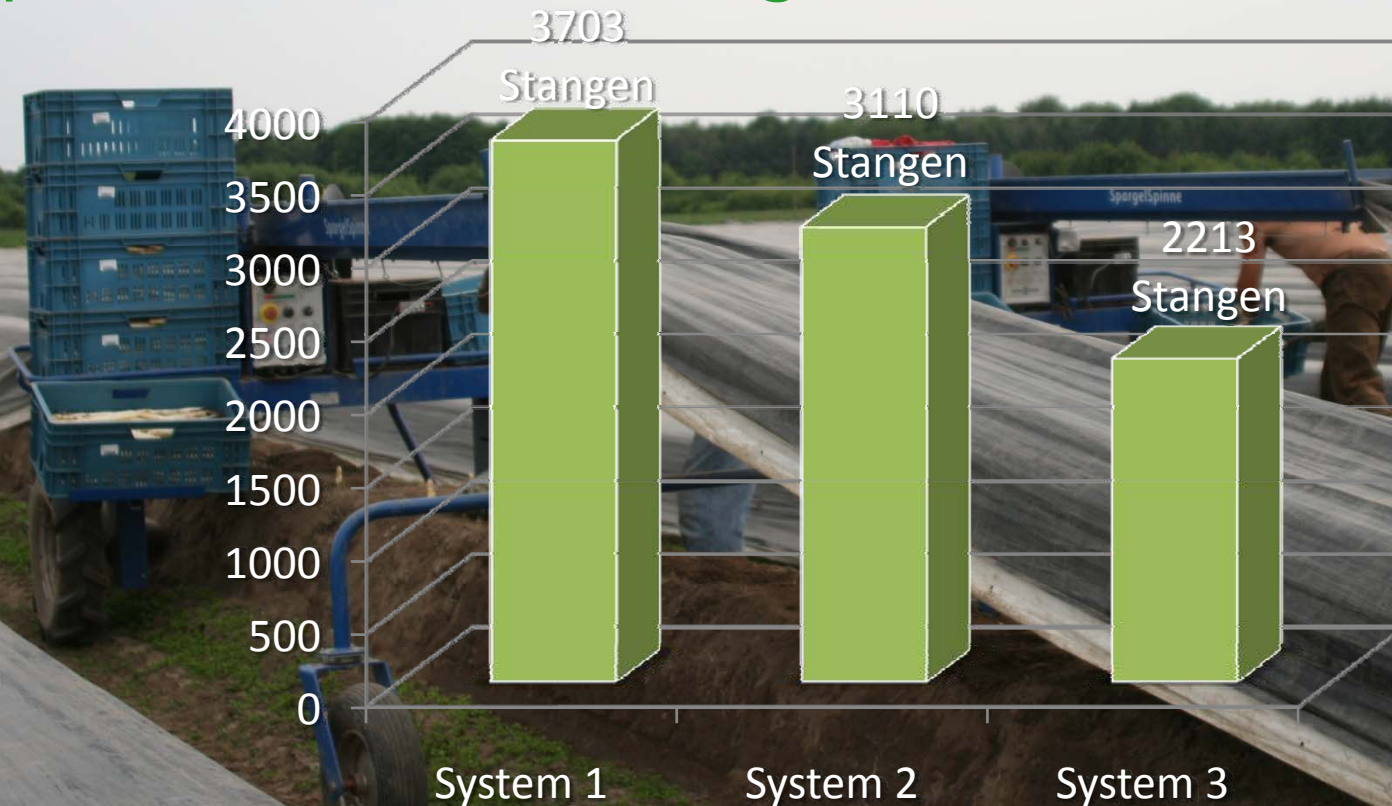
Brutto: 171 kg (bei 30% Verlust)



Vergleich Systeme

	System 1	System 2	System 3
Erntehelfer	 + 1 Erntehilfe	 + 1 Erntehilfe	
Arbeitszeit pro Erntehelfer & Tag	8 Std.	10 Std.	10 Std.
Stechleistung pro Erntehelfer & Tag	3703 Stangen	3110 Stangen	2213 Stangen
Erntefläche pro Erntehelfer & Tag	0,80 ha	0,67 ha (-16%)	0,48 ha (-40%)

Stechleistung pro Erntehelfer & Tag





Vorteile

- viel Kraftsparender
- kein unnötiges Laufen
- Turboknopf
(Maschine läuft 4 km/h schnell)

Nachteile

- einseitige Haltung kann Schmerzen in Hüft & Wirbelbereich verursachen
- stärkere Belastung der Handgelenke

Spargelhof Aloffs

