

Vermehrung von Forellen in der Teichwirtschaft



Auswahl geeigneter Laichfische

Der weibliche Fisch (Rogner) wird mit der Hand vorsichtig von vorn nach hinten abgestreift, so dass die Fischeier (Rogen) aus der Geschlechtsöffnung austreten.



Abstreifen



Abstreifen der Milch eines männlichen Fisches (Milchner) auf die Eier.



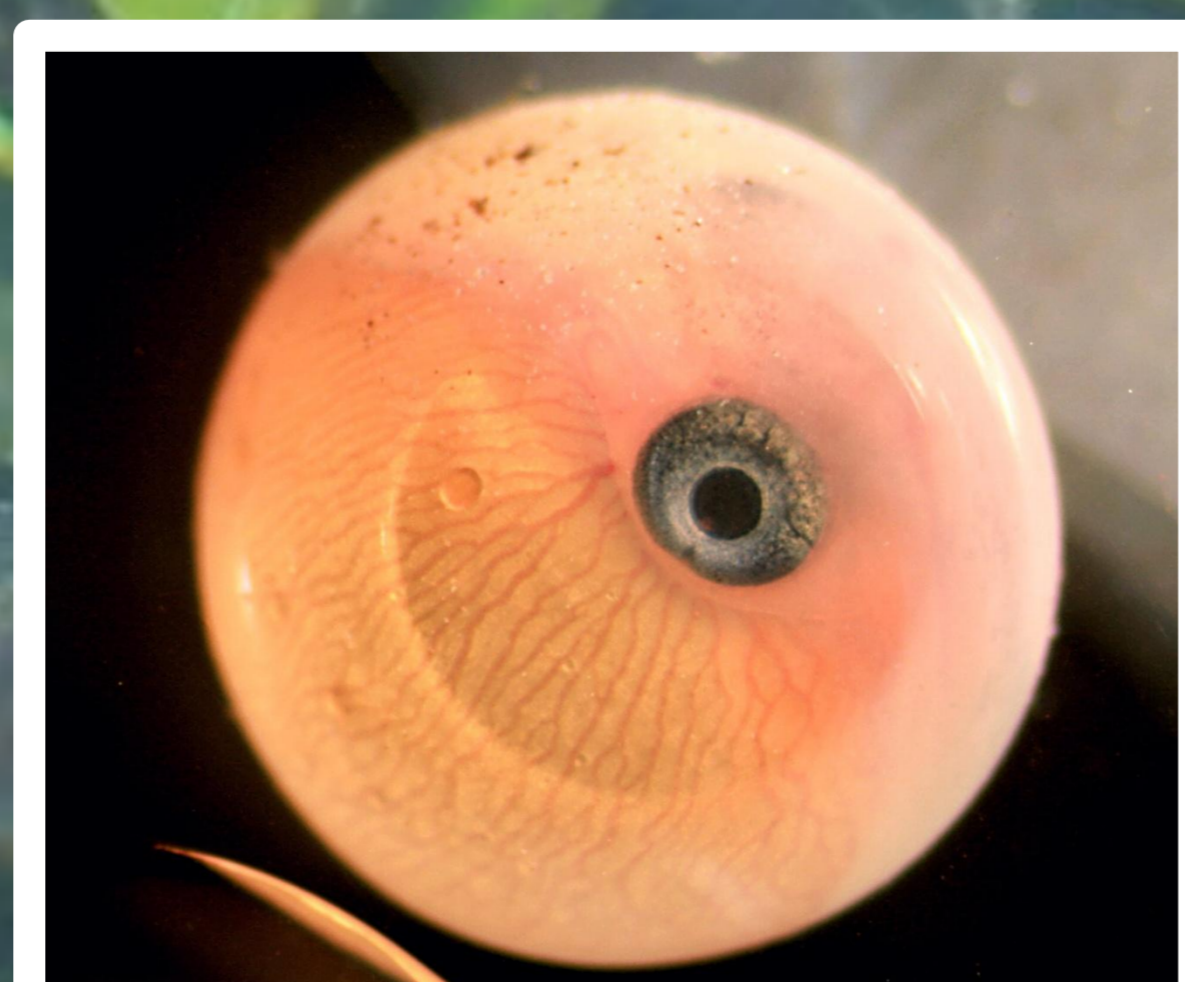
Nach dem Vermischen von Rogen und Milch findet unter Zugabe von Wasser die Befruchtung statt.

Erbrütung



Bei der Erbrütung der Fischeier in sogenannten Zugergläsern wird frisches, sauerstoffreiches Wasser ständig von unten durch den Flaschenhals zugeführt und läuft über den oberen Rand der Gläser ab.

Entwicklung



Augenpunkteier



Dottersacklarve



Brütling