



Tierbestand

MV 51 Plätze in Liegeboxen gem. EG-Öko-VO

JV 48 Plätze in Liegeboxen gem. EG-Öko-VO

Melktechnik Automatisches Melksystem

Entmistung Schieberentmistung

Dunglager Güllehochbehälter

Futterlager Fahrsilo



Die Gründe für die Entscheidung zu dieser Stallanlage waren die gute Durchlüftung, die Minderung des sommerlichen Hitzestress durch den Dachaufbau (Unterdach Holz, extensive Dachbegrünung) sowie als Biomilcherzeuger der integrierte Laufhof. Darüber hinaus wird mit der zur Hälfte errichteten Liegehalle für das Jungvieh die Möglichkeit einer stufenweisen Erweiterung durch das Modulstallsystem genutzt. Bis auf das automatische Melksystem mit kleinem Stallbüro sind Technik, Futterküche und Einstreubuchten in einem separaten Gebäude untergebracht. Der überdachte Zwischenbereich wird als z.B. für die Tierbehandlung genutzt. Für den Fall einer Bestandsaufstockung mit dem Zukauf eines zweiten Melksystems würde sich die Anlage durch Spiegelung zum H-Typ ausbauen lassen. Der Investitionsbedarf ergibt sich aus dem erhöhten Flächenangebot für die Tiere (13,9 m²/MV), die geringe Stallbelegung, das automatische Melksystem und die etwas höheren Kosten für den Gründachaufbau.

Baukosten

Investitionsbedarf ca. 616.500 €

51 TP, 13,9 m² / TP

Kosten pro TP (inkl. Jungvieh) ca. 12.000 €/ TP

umgerechnet auf:

59 TP, 10,7 m² / TP

Kosten pro TP (inkl. Jungvieh) ca. 10.400 €/ TP

Enthalten

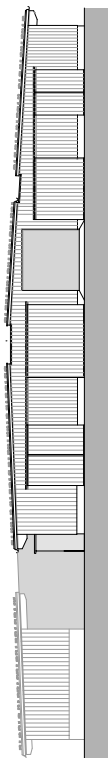
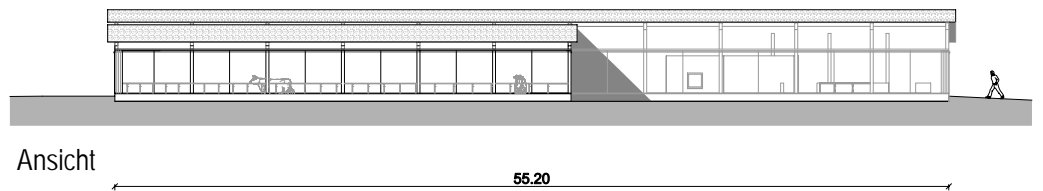
Stalleinrichtung, Melktechnik, Kälberstall, Sonstiges

Dunglager ca. 47.300 €

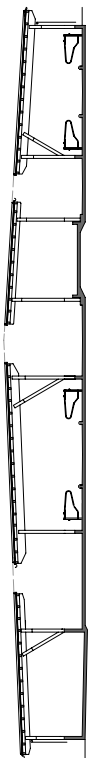
Eigenleistung ca. 2.400 h

Netto, Stand 2012

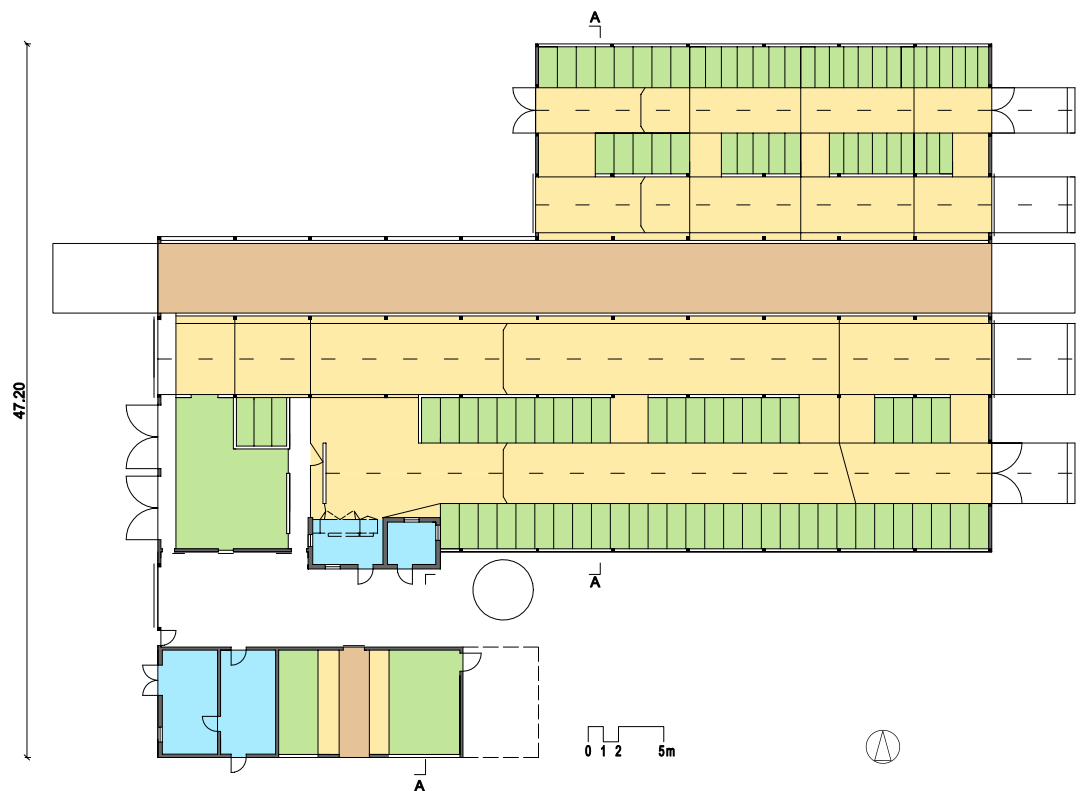




Ansicht



Schnitt



Grundriss

