



Tierbestand

MV 29 Plätze in Liegeboxengem. EG-Öko-VO

JV 20 Plätze in Liegeboxen

Melktechnik Fischgrätenmelkstand 2 x 4

Entmistung Schieberentmistung

Dunglager Güllebehälter

Futterlager Fahrsilo



Dieser Neubau wurde mit einem separatem Melkhaus realisiert. Gründe für die Entscheidung zu dieser Stallbauweise waren für die Bauherren die Gestehungskosten, die gute Durchlüftung und als Biomilcherzeuger der integrierte Laufhof. Bei einer Höhenlage von 470 m ü NN. und 1.100 mm Jahresniederschlägen hat sich diese Bauweise bereits über zwei Winter bewährt. Der Schneeeintrag über die Dachöffnung war zu vernachlässigen, der auf Winterbetrieb umgestellte Entmistungsschieber konnte störungsfrei arbeiten. Das kostenneutrale separate Melkhaus und die modulare Konstruktion ermöglichen ein stufenweises Erweitern der Anlage. Großen Einfluss auf die Lage und Grundriss des Stalls hatte die vorausschauende Planung möglicher Wachstumsschritte bis hin zum späteren Einbau eines automatischen Melksystems. Mit einer Bestandsaufstockung relativiert sich die Anfangsinvestition dieser zukunftsfähigen Anlage noch einmal deutlich.

Baukosten

Investitionsbedarf ca. 254.700 €

Kosten pro TP (inkl. Jungvieh) ca. 8.800 €/ TP

Enthalten

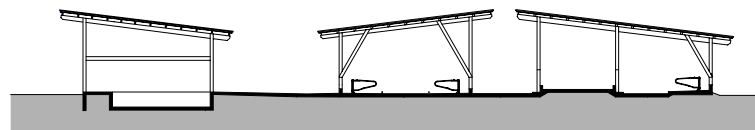
Rohbauarbeiten, Stalleinrichtung, Melktechnik, eigenes Schnittholz und Sonstiges

Dunglager ca. 27.000 €

Eigenleistung ca. 1.000 h

Netto, Stand 2012





Schnitt

