



Tierbestand

MV 26 Plätze in Liegeboxen gem. EG-Öko-VO

JV 21 Plätze in Liegeboxen gem. EG-Öko-VO

Melktechnik 2 x 3 Tandem

Entmistung Schieberentmistung

Dunglager Güllebehälter

Futterlager Fahrsilo



Kennzeichen des Standortes bei diesem Bauvorhaben ist die beengte Lage im direkten Umfeld der Hofstelle (vorhandene Maschinenhalle, stark ansteigendes Gelände, angrenzender Flurweg, Nachbargrundstück). Um den geplanten Tierbestand inkl. Jungvieh unterzubringen, wurde der Technikbereich in die Maschinenhalle integriert, die Liegehalle teils in den Hang eingegraben und der Stall aus der Flucht der Maschinenhalle herausgedreht. Zwischen Liegehalle und Futtertischüberdachung mit integrierter Jungvieh-seite steht auf der Milchviehseite ein nicht überdachter Laufhof zur Verfügung, der eine ganzjährige Stallhaltung gem. EG-Öko-VO ermöglicht. Dem Jungvieh stehen auf den Giebelseiten nicht überdachte Auslauflächen zur Verfügung. Durch die Ausrichtung und die geringe Breite der Baukörper, die großen Wand- und Dachöffnungen konnte ein optimales Stallklima geschaffen werden. Um den sommerlichen Hitzestress zusätzlich zu mindern, wurde das Dach begrünt.

Baukosten

Investitionsbedarf ca. 182.400 €

Kosten pro TP (inkl. Jungvieh) ca. 7.000 €/ TP

Enthalten

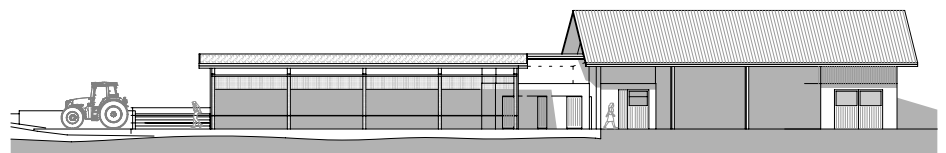
Abbruch- und Rohbauarbeiten, Stalleinrichtung, Melktechnik, Sonstiges

Dunglager ca. 22.700 €

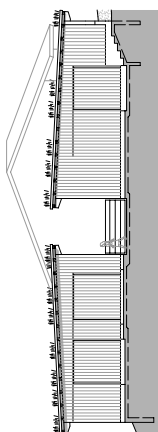
Eigenleistung ca. 1.800 h

Netto, Stand 2012

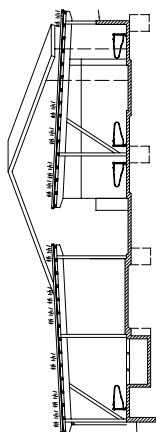




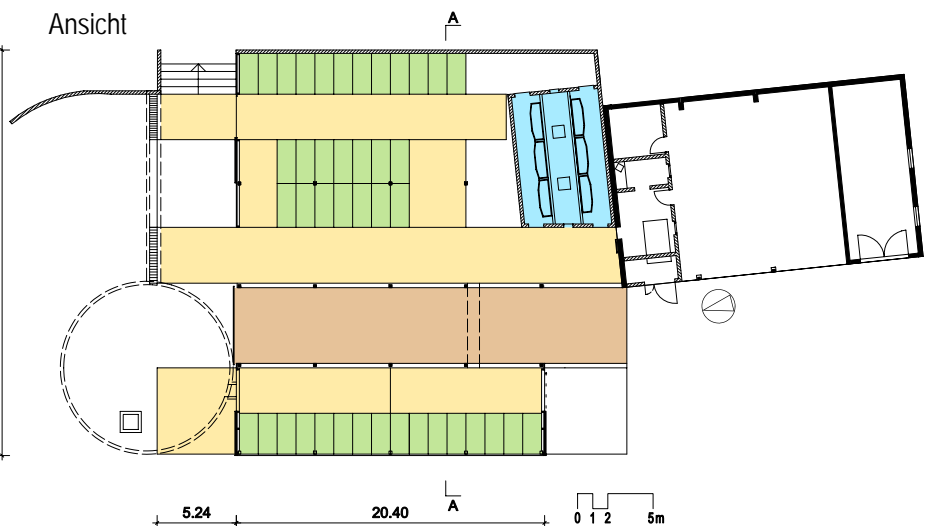
Ansicht



Ansicht



Schnitt



Grundriss

