



## Tierbestand

MV 57 Plätze in Liegeboxen gem. EG-Öko-VO  
JV 23 Plätze in Liegeboxen

Melktechnik Fischgrätenmelkstand 2 x 5  
Entmistung Flüssigentmistung mit Spaltenboden  
Dunglager Güllebehälter  
Futterlager Fahrsilo



Bei diesem Beispiel wurden im Zuge einer Bestandserweiterung die Funktionsbereiche Melken, Trockensteher und Abkalben im ehemaligen Anbindestall angeordnet. Für die Milchkühe und das Jungvieh wurde ein neuer Liegeboxenlaufstall errichtet. Auf der Jungviehseite wird unter dem auskragenden Binder eine überdachte Fläche für Außenliegeboxen vorgehalten. Der Abstand zwischen Alt- und Neubau wird als Vorwarte Hof genutzt. Der Zutrieb dorthin über eine Rampe gleicht den Geländeversatz zwischen Bestand und Neubau von über 1,50 m aus. Die Tragkonstruktion wurde vom Landwirt mit eigenem Holz realisiert. Der hohe Öffnungsanteil und die Ausrichtung der Traufen des Gebäudes in Windrichtung gewährleisten eine gute Durchlüftung, der integrierte nicht überdachter Laufhof ermöglicht jederzeit eine Umstellung auf die Erzeugung von Biomilch gem. EG-Öko-VO. Durch die Lage im Gelände kann der Stall stufenweise nach Süden erweitert werden.

## Baukosten

Investitionsbedarf ca. 419.900 €  
Kosten pro TP (inkl. Jungvieh) ca. 7.400 €/ TP

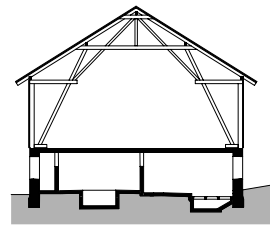
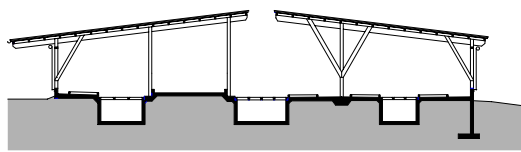
## Enthalten

Abbruch- und Rohbauarbeiten, Stalleinrichtung, Melktechnik, eigenes Schnittholz, Sonstiges

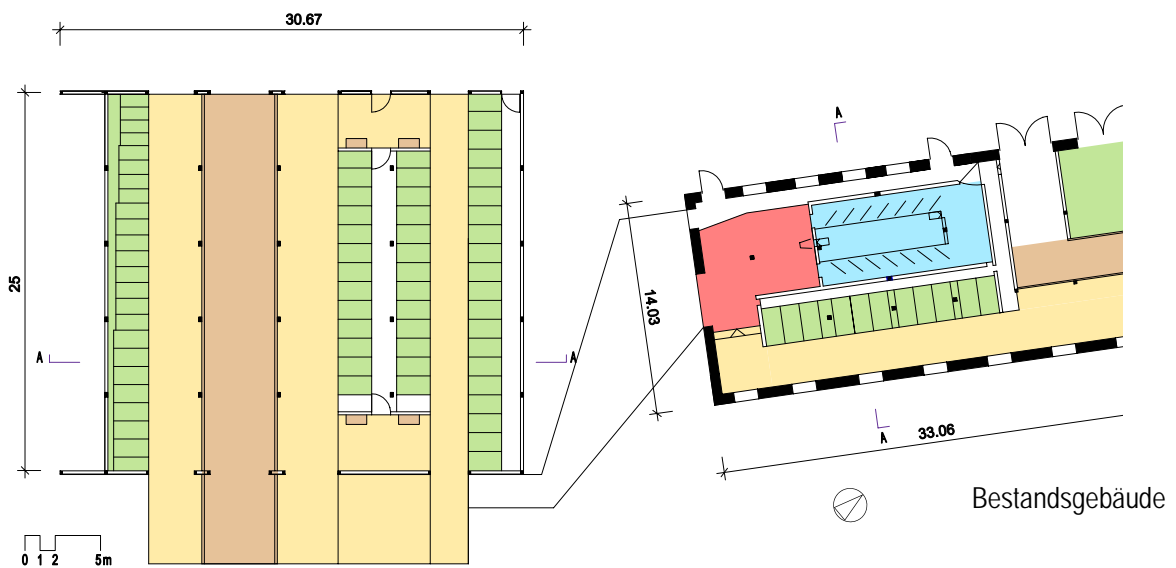
Dunglager ca. 25.000 €  
Eigenleistung k. A.

Netto, Stand 2012





Schnitt



Grundriss

Bestandsgebäude

