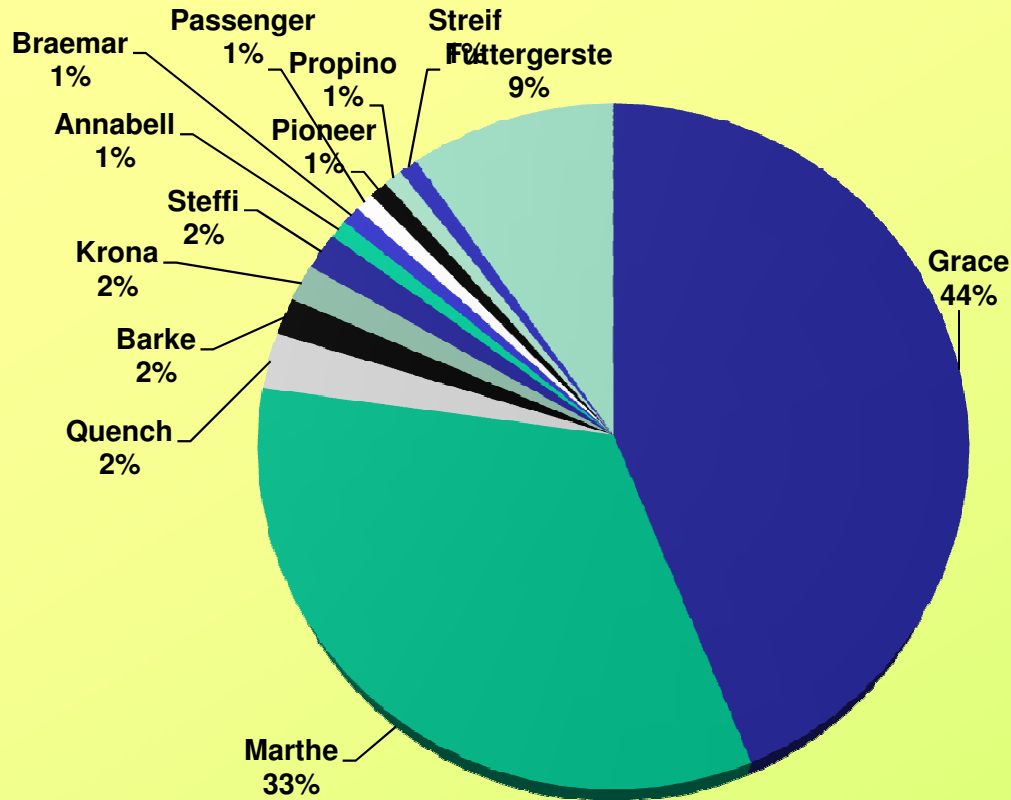




## Anbaufläche 2012

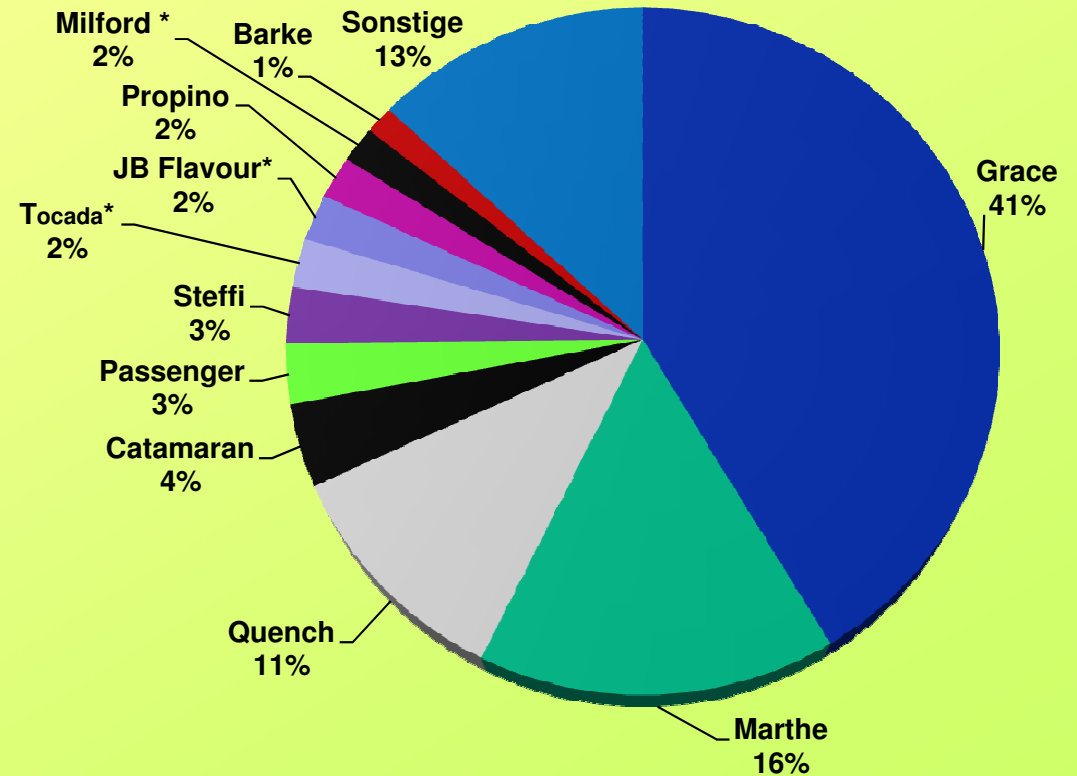


Anbaufläche BY gesamt: 135.700ha

Quelle: LfL, IPZ 2, repräsentative Praxisstichproben 2012

\*: Futtergerste

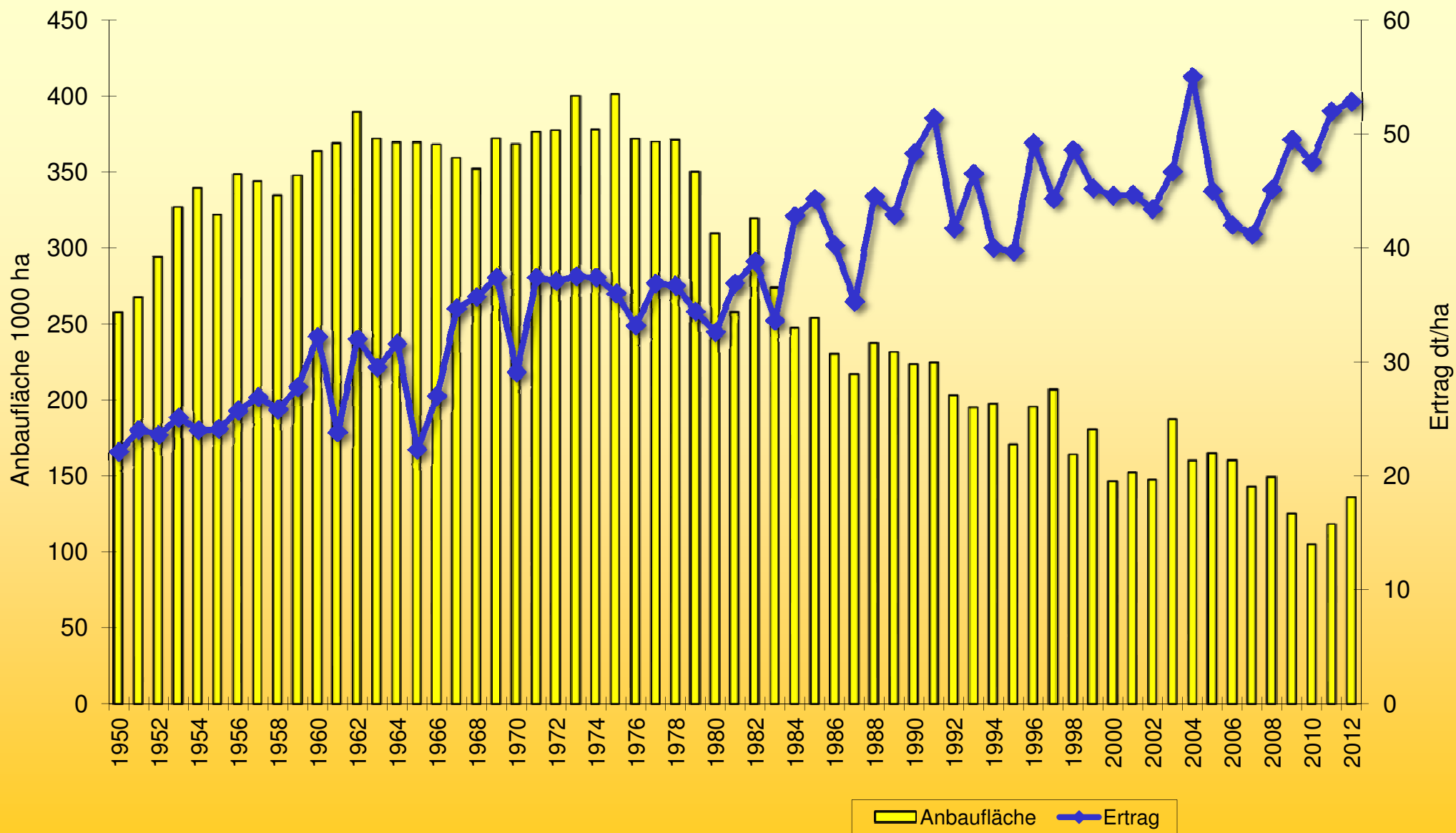
## Vermehrungsfläche 2012



Zur Vermehrung angemeldete Fläche in BY: 2006,7 ha

Quelle: LfL Saatenanerkennung, IPZ 6c

\*: Futtergerste



Sorte	Roh- protein %	lösI.N mg/100g MTS	ELG %	VZ 45°C %	Visko- sität mPa*s	Bra- bender Nm	Friabili- meter %	Extrakt %	Endver- gärung %	Farbe EBC	Malzqualitäts- index		
											alt	neu	Symbol
<b>abschließende Bewertung</b>													
<b>Marthe</b>	9,6	796	50,2	46,1	1,46	87	92,6	83,6	84,8	3,4	9,5	7,0	+
<b>Grace</b>	9,7	808	50,6	45,8	1,46	82	95,0	83,3	84,0	4,8	9,2	6,9	+
<b>Propino</b>	9,1	797	53,2	48,1	1,47	89	93,8	84,2	84,2	4,1	9,9	6,8	+
<b>Quench</b>	9,1	791	52,8	42,3	1,49	85	94,7	84,1	83,8	4,4	9,2	6,7	+
<b>KWS Bambina</b>	9,3	820	53,4	50,8	1,47	81	95,6	83,7	84,3	6,0	10,0	6,7	+
<b>Sunshine</b>	9,9	861	52,9	44,5	1,46	88	93,9	83,3	83,4	4,9	8,9	6,3	+
<b>Streif</b>	9,5	811	51,7	42,2	1,48	89	91,6	83,1	84,2	4,2	8,6	6,2	+
<b>vorläufige Bewertung</b>													
<b>Zeppelin FG</b>	9,1	780	52,0	44,4	1,48	86	93,6	84,3	83,9	4,3	9,5	6,8	+
<b>Jazz</b>	9,1	764	50,9	42,3	1,46	85	93,2	83,9	83,9	3,5	9,0	6,8	+
<b>Natasia FG</b>	9,3	757	49,3	41,0	1,48	92	92,9	83,3	83,8	3,4	8,6	6,8	+
<b>SY Taberna</b>	9,0	823	55,3	44,7	1,46	81	95,6	84,2	84,3	4,3	9,6	6,6	+
<b>Traveler</b>	10,1	871	52,9	40,6	1,48	87	93,3	82,9	83,3	5,6	8,3	6,1	+
<b>Mittel</b>	<b>9,4</b>	<b>807</b>	<b>52,1</b>	<b>44,4</b>	<b>1,47</b>	<b>86</b>	<b>93,8</b>	<b>83,6</b>	<b>84,0</b>	<b>4,4</b>	<b>9,2</b>	<b>6,7</b>	<b>+</b>

Quelle: LfL, IPZ 2, Sort. 182 2009-2011, Berechnung mit LSMEANS (Sorte\*Umwelt)

2009: 10 Orte

2010: 7 Orte

2011: 8 Orte



Sorte	Roh- protein %	lösl.N mg/100g MTS	ELG %	VZ 45°C %	Visko- sität mPa*s	Bra- bender Nm	Friabili- meter %	Extrakt %	Endver- gärung %	Farbe EBC	Malzqualitäts- index		
											alt	neu	Symbol
<b>Marthe</b>	9,4	782	52,5	50,2	1,50	80	94,8	86,7	85,9	3,7	11,6	8,3	+++
<b>Jazz</b>	8,8	735	52,4	43,6	1,50	79	94,7	87,0	84,3	3,9	10,7	8,0	++
<b>Zeppelin FG</b>	8,9	763	53,6	46,2	1,53	81	94,7	87,4	84,4	4,8	11,2	8,0	++
<b>Quench</b>	8,7	764	55,2	44,3	1,52	77	96,1	87,3	84,6	5,0	11,1	8,0	++
<b>Propino</b>	8,7	773	56,2	49,2	1,51	86	94,2	87,6	84,6	4,4	11,6	7,9	++
<b>Natasia FG</b>	9,2	736	50,8	42,2	1,53	88	93,1	86,4	84,0	4,0	10,2	7,9	++
<b>SY Taberna</b>	8,8	802	57,0	45,8	1,50	76	96,1	87,5	84,8	4,8	11,4	7,8	++
<b>Grace</b>	9,6	800	52,7	47,2	1,50	78	94,9	85,8	84,8	4,6	10,7	7,8	++
<b>KWS Bambina</b>	9,1	796	54,9	53,3	1,51	78	95,9	86,3	84,3	6,3	11,4	7,6	++
<b>Streif</b>	9,3	785	53,4	43,1	1,52	85	93,4	86,0	84,7	4,3	10,3	7,5	++
<b>Sunshine</b>	9,8	845	54,0	47,1	1,50	86	94,5	86,2	83,3	5,5	10,5	7,4	++
<b>Traveler</b>	9,9	844	54,0	42,2	1,52	82	94,2	85,6	83,6	5,6	9,8	7,2	++
<b>MW Hauptsortiment</b>	<b>9,2</b>	<b>785</b>	<b>53,9</b>	<b>46,2</b>	<b>1,51</b>	<b>81</b>	<b>94,7</b>	<b>86,7</b>	<b>84,4</b>	<b>4,7</b>	<b>10,9</b>	<b>7,8</b>	<b>++</b>

Sorte	Qualität		Ertrag			Ertragskompon.			Wachstumsmerkmale					Resistenz gegen						
	MQI	Korn-quali-tät	Mittel-wert	Kornertrag exten-siv	inten-siv	Markt-waren-anteil	Best. Korn-dichte	Korn-zahl <sup>1)</sup>	TKG	Wuchs-höhe	Stand-festig-keit	Halm-kni-cken	Ähren-kni-cken	Ähren-schie-ben	Reife	Mehl-tau	Zwerg-rost <sup>1)</sup>	Netz-fleck.	Rhyn. sec. <sup>1)</sup>	Blatt-ver-bräun.
<b>mehrfährig geprüfte Sommergerste</b>																				
<b>Marthe</b>	+	+++	o	o	o	+	++	o	o	+	o	o	(+)	o	o	++ <sup>2)</sup>	o	o	o	(+)
<b>Quench</b>	+	++	(+)	o	(+)	+	++	(+)	o	+	(+)	(+)	+	(-)	(-)	++ <sup>2)</sup>	(-)	o	(+)	-
<b>Grace</b>	+	+++	(+)	(+)	(+)	+	(+)	(+)	+	+	(+)	(+)	o	(+)	o	(-)	(+)	(+)	o	o
<b>KWS Bambina</b>	+	++	o	o	o	+	(+)	o	+	+	o	o	o	(+)	(-)	(-)	(+)	(+)	o	o
<b>Propino</b>	+	+++	o	o	o	++	(+)	o	+	(+)	+	(+)	(+)	o	(-)	++	o	o	(+)	o
<b>Zeppelin FG</b>	+	++	(+)	+	(+)	+	(+)	+	o	+	+	(+)	o	o	o	++	(+)	(+)	(+)	(+)
<b>Natasia FG</b>	+	++	(+)	(+)	(+)	+	+	o	+	+	o	(-)	o	o	o	(+)	(+)	o	(+)	o
<b>zweijährig geprüfte Sommergerste</b>																				
<b>Salome</b>	(+) <sup>3)</sup>	++	++	++	++	+	++	o	(+)	++	(+)	o	(+)	(-)	(-)	++ <sup>2)</sup>	o	(+)	(-)	o
<b>Tesla</b>	+ <sup>3)</sup>	+	++	++	++	+	(+)	(+)	+	(+)	o	o	(+)	(-)	(-)	++ <sup>2)</sup>	o	(+)	(+)	o
<b>Catamaran</b>	+ <sup>3)</sup>	+++	+	+	+	+	++	+	o	+	o	o	(+)	o	(-)	+	+	(+)	o	o
<b>Passenger</b>	+ <sup>3)</sup>	+++	(+)	(+)	(+)	+	(+)	o	+	+	(+)	(+)	(+)	o	o	+	(+)	(+)	o	o
<b>Milford FG</b>	o <sup>3)</sup>	(+)	+	+	+	+	++	(+)	(+)	++	+	+	+	o	(-)	(+)	+	(+)	o	(+)

MQI = Malzqualitätsindex, errechnet aus Eiweißlösungsgrad, Friabilimeter, Extraktgehalt und Endvergärungsgrad. MQI wurde angepasst wegen des Wegfalles der Untersuchung der VZ 45°C durch das BSA

Kornqualität ermittelt aus HI-Gewicht, Sortierung > 2,8 mm, Kornausbildung und Spelzenfeinheit

FG = Futtergerste

<sup>1)</sup> nach Beschreibender Sortenliste (BSL) 2012

<sup>2)</sup> Mlo Mehltaresistenzgen

<sup>3)</sup> vorläufige Einstufung nach Ergebnissen der WP 1-3

++ = gut bis sehr gut, hoch bis sehr hoch, früh bis sehr früh, kurz bis sehr kurz, + = gut/hoch/früh/kurz, (+) = mittel bis gut/hoch/früh/kurz

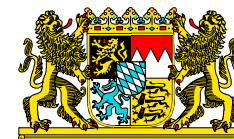
o = mittel, (-) = mittel bis schlecht/gering/spät/lang

Sorte	Korn- ertrag dt/ha	Marktw.- ertrag dt/ha	Geldroh- ertrag €/ha	TKG g	hl- Gewicht kg	Sortierung in %			Kornaus- bildung 1-9	Spelzen- feinheit 1-9	Kornqualitäts- index	
						>2,8mm	>2,5mm	<2,2mm				Symbol
Salome	71,5	70,6	1.351	47,7	72,2	70,9	93,2	1,2	3,5	3,2	7,6	++
Tesla	71,1	70,4	1.339	50,4	69,4	72,9	93,7	1,1	3,3	4,8	6,8	+
Natasia FG	69,7	69,1	1.142	50,2	70,1	81,1	95,1	0,9	3,8	4,1	7,5	++
Catamaran	69,7	68,8	1.316	46,0	72,2	72,2	92,6	1,3	3,0	2,8	8,2	+++
Milford FG	68,5	67,3	1.123	46,4	69,8	48,9	88,0	1,8	3,9	4,1	5,4	(+)
Zeppelin FG	67,4	66,6	1.105	47,4	72,3	71,7	93,1	1,3	3,1	3,1	7,9	++
Quench	67,2	66,2	1.263	45,4	71,0	70,6	92,0	1,5	3,4	3,5	7,4	++
Grace	66,2	65,6	1.241	49,0	73,0	76,9	95,5	1,0	3,4	2,4	8,5	+++
Propino	66,1	65,6	1.226	51,4	70,2	88,3	97,0	0,7	2,6	4,4	8,4	+++
KWS Bambina	65,7	65,1	1.231	50,0	71,4	83,1	95,8	0,8	3,1	3,8	8,2	+++
Passenger	65,1	64,6	1.215	50,2	72,2	85,6	96,2	0,8	2,2	2,6	9,6	+++
Marthe	63,1	62,5	1.180	45,5	72,5	73,7	94,1	1,1	2,7	2,4	8,7	+++
<b>Mittel Hauptsortiment</b>	67,6	66,9	1.228	48,3	71,4	74,7	93,9	1,1	3,2	3,4	7,9	++

Quelle: LfL, IPZ 2a, Sort. 182 2012, Mittel aus 9 Orten (WP = 4 Orte)

Preisansatz ILB nach Durchschnittssätzen 2007 - 2011: Braugerste 20,90 €; Futtergerste 16,39 €

# Ertrag und Kornqualität der Sommergerste 2010-2012



Sorte	Korn- ertrag dt/ha	Marktw.- ertrag dt/ha	Geldroh- ertrag €/ha	TKG g	hl- Gewicht kg	Sortierung in %			Kornaus- bildung 1-9	Spelzen- feinheit 1-9	Kornqualitäts- index	
						>2,8mm	>2,5mm	<2,2mm				Symbol
abschließende Bewertung nach drei Prüffahren												
<b>Natasia FG</b>	67,3	66,5	1.104	50,0	68,2	78,0	93,5	1,2	3,9	3,8	7,3	++
<b>Quench</b>	65,7	64,7	1.240	45,0	69,4	69,5	90,9	1,6	3,4	2,9	7,6	++
<b>Zeppelin FG</b>	65,4	64,4	1.072	46,2	69,8	69,3	91,3	1,6	3,0	3,0	7,7	++
<b>Grace</b>	64,6	63,9	1.216	48,4	70,9	75,1	94,0	1,0	3,4	2,4	8,3	+++
<b>Propino</b>	64,1	63,7	1.196	50,4	68,1	86,6	96,8	0,6	2,7	4,1	8,3	+++
<b>KWS Bambina</b>	62,8	62,2	1.184	48,8	68,9	78,8	94,5	1,0	3,2	3,5	7,9	++
<b>Marthe</b>	62,0	61,3	1.167	44,7	70,2	71,7	92,6	1,2	2,5	2,4	8,5	+++
vorläufige Bewertung nach zwei Prüffahren												
<b>Salome</b>	69,9	69,0	1.323	46,9	69,9	69,4	92,1	1,3	3,5	2,9	7,5	++
<b>Tesla</b>	69,5	68,7	1.311	49,7	67,4	71,7	92,5	1,3	3,2	4,4	6,9	+
<b>Catamaran</b>	67,9	67,0	1.285	45,3	70,0	70,7	91,7	1,4	3,0	2,5	8,1	+++
<b>Milford FG</b>	67,1	65,8	1.103	45,5	67,6	50,5	87,6	1,9	3,9	3,8	5,5	(+)
<b>Passenger</b>	63,2	62,6	1.186	49,4	70,0	82,3	94,8	1,0	2,3	2,5	9,2	+++
<b>Mittel</b>	65,8	65,0	1.199	47,5	69,2	72,8	92,7	1,3	3,2	3,2	7,7	++

Quelle: LfL, IPZ 2a, Sort. 182 2010-2012, Berechnung mit LSMEANS (Sorte\*Umwelt)

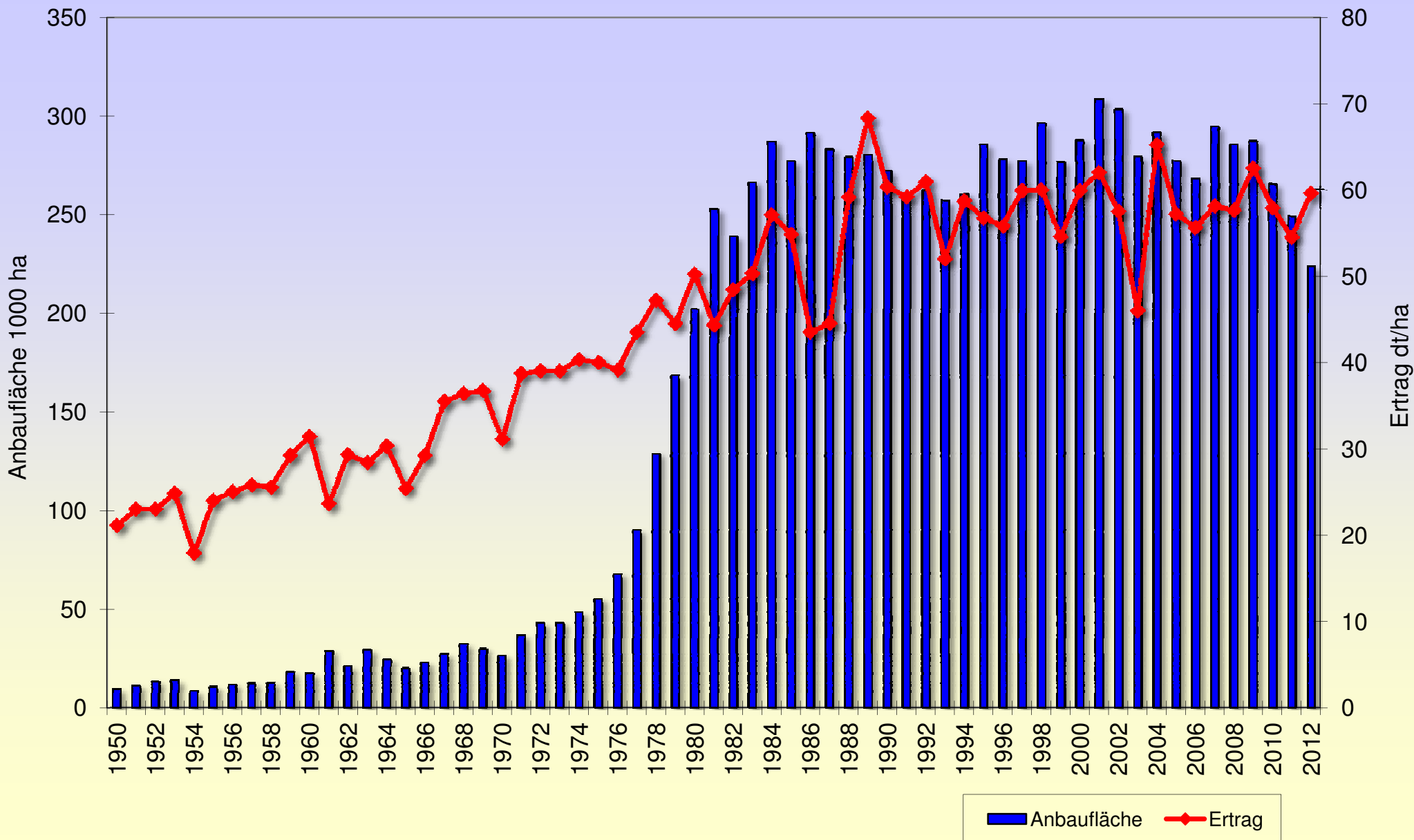
Preisansatz ILB nach Durchschnittssätzen 2007 - 2011: Braugerste 20,90 €; Futtergerste 16,39 €

2010: 9 Orte

2011: 8 Orte

2012: 9 Orte





Sorte	St.	Roh- protein %	lösl.N mg/100g MTS	ELG %	VZ 45°C %	Visko- sität mPa*s	Bra- bender Nm	Friabili- meter %	Extrakt %	Endver- gärung %	Farbe EBC	Malzqualitäts- index		
												alt	neu	Symbol
Wintmalt	2	11,7	678	36,4	32,5	1,53	111	74,5	80,2	82,1	4,4	5,0	4,0	(-)
	3	10,1	642	39,8	31,9	1,51	98	85,3	81,1	82,6	4,5	6,1	5,7	(+)
	MW	10,9	660	38,1	32,2	1,52	104	79,9	80,6	82,4	4,5	5,5	4,9	o
Malwinta	2	11,8	721	39,0	34,4	1,56	124	64,1	79,6	81,7	3,5	4,2	3,0	-
	3	10,5	691	41,2	34,1	1,56	103	81,7	80,6	82,4	3,4	5,8	5,2	(+)
	MW	11,2	706	40,1	34,2	1,56	114	72,9	80,1	82,0	3,4	5,0	4,1	o
Nickela	2	12,0	817	43,0	39,5	1,54	124	65,5	80,6	80,2	5,1	4,9	3,4	(-)
	3	10,4	754	45,9	37,3	1,52	109	75,3	81,4	80,6	4,9	5,7	4,4	o
	MW	11,2	785	44,4	38,4	1,53	117	70,4	81,0	80,4	5,0	5,3	3,9	(-)
Mittel	2	11,8	738	39,5	35,5	1,54	120	68,1	80,1	81,3	4,3	4,7	3,4	(-)
	3	10,3	696	42,3	34,4	1,53	103	80,8	81,0	81,9	4,3	5,8	5,1	(+)
	MW	11,1	717	40,9	34,9	1,54	112	74,4	80,6	81,6	4,3	5,3	4,3	o

# Ertrag und Kornqualität der Wintergerste 2010-2012



Sorte	Korn- ertrag dt/ha	Marktw.- ertrag dt/ha	TKG g	hl- Gewicht kg	Sortierung in %			Kornaus- bildung 1-9	Spelzen- feinheit 1-9	Kornqualitäts- index	
					>2,8mm	>2,5mm	<2,2 mm				Symbol
<b>mehrfährig geprüfte Sorten</b>											
Anisette	82,3	80,1	51,6	70,2	51,6	83,5	2,9	5,2	4,9	4,4	o
Famosa	82,0	78,8	49,9	71,3	40,1	77,4	4,5	6,0	4,6	3,5	(-)
Sandra	81,3	80,7	56,1	72,0	83,6	95,8	0,7	4,1	4,8	7,2	++
Canberra	80,2	78,8	51,6	72,2	58,2	88,3	1,9	5,2	4,7	5,1	(+)
Metaxa	79,1	76,9	51,1	70,5	55,5	84,0	3,0	4,9	4,6	5,0	o
MH Firenzza	78,0	76,1	49,3	72,4	54,8	85,7	2,5	5,0	4,5	5,1	(+)
Wintmalt	77,2	75,3	47,7	69,6	61,6	86,2	2,9	4,9	4,5	5,4	(+)
<b>zweijährig geprüfte Sorten</b>											
Matros	85,0	81,2	49,5	69,2	36,2	74,0	4,9	6,2	5,4	2,6	-
KWS Cassia EU	79,5	77,9	51,7	72,9	59,5	87,1	2,3	5,1	4,2	5,5	(+)
Augusta	78,9	77,0	53,0	70,1	56,2	85,2	2,7	5,5	4,9	4,6	o
<b>einjährig geprüfte Sorten</b>											
California	84,5	82,6	50,6	70,4	51,9	84,4	2,5	5,2	5,2	4,3	o
SU Vireni	80,9	79,5	56,4	72,0	63,7	89,0	2,0	5,1	4,6	5,5	(+)
Chalup	77,6	75,5	49,4	69,2	54,6	83,7	3,0	5,5	5,5	4,1	o
Precosa	77,3	75,7	48,8	72,0	62,6	88,2	2,2	5,3	5,3	5,0	o
KWS Ariane	76,5	75,1	49,3	70,2	65,0	89,3	2,1	4,8	4,9	5,5	(+)
<b>Mittel</b>	<b>80,0</b>	<b>78,1</b>	<b>51,1</b>	<b>70,9</b>	<b>57,0</b>	<b>85,5</b>	<b>2,7</b>	<b>5,2</b>	<b>4,8</b>	<b>4,9</b>	<b>o</b>

Quelle: LfL, IPZ 2a, Sort. 153 2010-2012, 2 Behandlungsstufen, Berechnung mit LSMEANS (Sorte\*Umwelt)

2010: 12 Orte

2011: 11 Orte

2012: 11 Orte

Sorte	Korn- ertrag dt/ha	Marktw.- ertrag dt/ha	TKG  g	hl- Gewicht  kg	Sortierung in %			Kornaus- bildung  1-9	Spelzen- feinheit  1-9	Kornqualitäts- index	
					>2,8mm	>2,5mm	<2,2 mm				Symbol
<b>Metaxa</b>	79,8	77,7	51,4	70,0	59,0	86,3	2,5	4,8	4,5	5,3	(+)
<b>MH Firenzeza</b>	77,6	75,5	49,4	71,6	58,7	87,1	2,7	5,1	4,5	5,2	(+)
<b>Anisette</b>	84,9	83,0	51,6	69,1	53,4	84,3	2,4	5,4	5,0	4,3	o
<b>Canberra</b>	83,1	82,2	52,9	72,0	61,3	91,1	1,1	5,1	4,5	5,4	(+)
<b>Famosa</b>	82,7	80,4	51,1	70,9	45,8	82,3	2,8	6,0	4,5	3,9	(-)
<b>Sandra</b>	82,9	82,4	56,8	71,2	85,8	96,7	0,6	4,2	5,0	7,2	++
<b>KWS Cassia EU</b>	80,8	79,6	53,1	72,4	64,8	90,2	1,6	5,3	4,6	5,5	(+)
<b>Augusta</b>	78,5	77,1	53,3	69,4	59,1	87,9	1,8	5,5	5,0	4,7	o
<b>Matros</b>	86,2	82,7	50,0	68,8	39,0	75,4	4,3	6,1	5,6	2,7	-
<b>Wintmalt</b>	78,5	77,4	48,6	69,1	69,1	91,1	1,4	4,9	4,8	5,7	(+)
<b>Precosa</b>	78,4	77,3	49,5	71,4	66,4	90,7	1,5	5,3	5,5	5,1	(+)
<b>KWS Ariane</b>	77,6	76,6	50,0	69,6	68,9	91,8	1,4	4,9	5,0	5,6	(+)
<b>Chalup</b>	78,7	77,0	50,1	68,6	58,4	86,2	2,3	5,5	5,6	4,2	o
<b>SU Vireni</b>	82,0	81,0	57,0	71,4	67,6	91,5	1,3	5,1	4,7	5,7	(+)
<b>California</b>	85,7	84,2	51,2	69,8	55,8	87,0	1,8	5,2	5,3	4,5	o
<b>Mittel HS</b>	<b>81,2</b>	<b>79,6</b>	<b>51,7</b>	<b>70,4</b>	<b>60,9</b>	<b>88,0</b>	<b>2,0</b>	<b>5,2</b>	<b>5,0</b>	<b>5,0</b>	<b>o</b>

# Brauqualität der Wintergerste (2zlg.) 2009-2011



Sorte	St.	Roh- protein %	lösl.N mg/100g MTS	ELG %	VZ 45°C %	Visko- sität mPa*s	Bra- bender Nm	Friabili- meter %	Extrakt %	Endver- gärung %	Farbe EBC	Malzqualitäts- index	
												alt	neu
abschließende Bewertung nach 3 Prüffahren													
<b>Wintmalt</b>	2	11,4	749	39,9	35,3	1,52	111	75,4	80,6	82,5	3,7	5,6	4,5
	3	10,0	711	43,4	35,3	1,51	97	86,4	81,4	83,3	3,9	6,7	5,9
	MW	10,7	730	41,6	35,3	1,51	104	80,9	81,0	82,9	3,8	6,1	5,2
<b>Malwinta</b>	2	11,5	779	41,5	35,9	1,55	116	71,0	80,3	81,8	3,2	5,1	3,9
	3	10,6	749	43,0	36,2	1,53	99	83,7	80,9	82,8	3,3	6,3	5,5
	MW	11,1	764	42,2	36,1	1,54	108	77,4	80,6	82,3	3,2	5,7	4,7
<b>Nickela</b>	2	11,6	826	43,6	38,6	1,57	124	67,9	80,8	80,5	4,1	5,1	3,7
	3	10,4	801	46,7	38,1	1,54	112	76,3	81,4	81,4	4,2	6,0	4,6
	MW	11,0	814	45,2	38,4	1,56	118	72,1	81,1	81,0	4,2	5,6	4,1
<b>Mittel</b>	2	11,5	785	41,6	36,6	1,54	117	71,4	80,5	81,6	3,6	5,3	4,0
	3	10,3	754	44,4	36,6	1,53	103	82,1	81,2	82,5	3,8	6,4	5,3
	<b>MW</b>	<b>10,9</b>	<b>769</b>	<b>43,0</b>	<b>36,6</b>	<b>1,54</b>	<b>110</b>	<b>76,8</b>	<b>80,9</b>	<b>82,1</b>	<b>3,7</b>	<b>5,8</b>	<b>4,7</b>

Quelle: LfL, IPZ 2, Sort. 153 2009- 2011

2009: 4 Orte

2010: 4 Orte

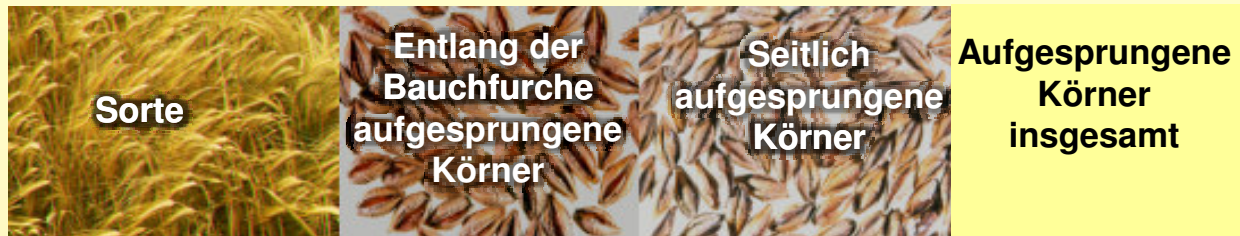
2011: 4 Orte

## Zweizeilige Wintergerste

Sorten	Rohprotein %	lösl.N mg/100g	ELG %	VZ 45°C %	Extrakt %	Endvergärung %	Viskosität mPa*s	Brabender NM	Friabilimeter %	Ganzglasige %	Farbe EBC	pH	MQI 2011
Malwinta	10,9	752	43,4	37,6	83,8	83,6	1,57	97	86,0	1,4	3,2	6,05	7,1
Wintmalt	10,2	745	45,9	38,1	84,4	83,9	1,52	101	84,3	2,2	3,8	6,00	6,9
IPZ 29318/2667	11,0	733	41,8	35,5	84,4	82,9	1,54	104	82,7	1,9	4,2	5,95	6,9
Br. 05-5416/3	10,4	712	43,3	35,9	84,8	83,6	1,54	102	80,4	3,0	3,3	6,04	6,9
LAN 08228	9,9	688	43,7	37,8	84,9	82,4	1,61	106	81,9	2,9	3,9	5,95	6,8
IPZ 29238/2444	11,3	786	43,5	40,3	83,3	84,2	1,55	103	83,2	1,9	4,2	5,96	6,7
Br. 05-5401/01	10,7	736	43,6	39,4	84,0	83,9	1,54	104	80,9	2,7	3,6	6,00	6,6
AC 04/153/2	10,1	696	43,9	36,3	84,9	82,9	1,6	101	80,1	2,3	5,4	6,04	6,5
KWS Scala	10,7	716	42,4	37,3	84,8	83,5	1,54	104	81,8	2,4	3,8	5,98	6,5
BE 2005001017D	10,7	781	45,8	38,4	83,6	84,2	1,5	104	82,2	2,5	4,3	5,85	6,4
KWS Joy	9,9	690	44,6	36,4	85,0	83,5	1,52	103	80,1	1,9	3,9	6,03	6,4
NSL 06/7248C	10,6	747	44,0	39,0	84,8	82,7	1,53	114	75,2	2,8	3,8	5,99	6,3
KWS Liga	10,1	730	46,2	41,6	83,9	84,0	1,5	99	82,6	2,2	3,4	6,00	6,3
AC 07/41/8	10,5	740	44,5	38,3	83,4	83,5	1,53	104	79,2	3,3	4,2	6,01	6,2
BE 2005307022D	10,2	727	45,2	37,4	84,5	84,0	1,52	105	80,2	4,0	4,8	6,00	6,2
IPZ 26173/2076	11,2	846	47,4	45,8	84,2	85,4	1,48	106	75,0	4,2	4,0	5,90	6,1
SC 16477 ICH 122	11,1	756	43,6	41,3	84,2	83,5	1,54	109	73,1	3,2	3,7	6,01	5,7
KWS Ariane	11,2	788	45,6	37,8	83,5	83,5	1,53	111	76,6	3,2	3,9	5,98	5,5
Violetta /EU	12,0	808	42,7	39,1	83,1	83,8	1,53	116	69,9	2,9	3,5	6,01	5,3
AC 04/062/6	11,7	697	37,6	33,7	83,7	82,5	1,57	111	70,8	2,6	3,5	6,03	5,1
<b>Mittel</b>	<b>10,7</b>	<b>744</b>	<b>43,9</b>	<b>38,3</b>	<b>84,2</b>	<b>83,6</b>	<b>1,54</b>	<b>105</b>	<b>79,3</b>	<b>2,7</b>	<b>3,9</b>	<b>5,99</b>	<b>6,3</b>

## Sechszellige Wintergerste

AC 05/266/17	9,9	704	44,9	37,2	83,6	81,6	1,61	98	81,6	1,0	3,5	6,02	6,0
AC 05/266/6	9,7	673	43,5	33,1	82,9	82,8	1,66	107	79,5	1,5	3,2	6,06	5,9
IPZ 29472/1199	10,6	732	43,4	37,7	82,4	83,1	1,64	106	77,7	2,4	5,5	6,01	5,6
IPZ 29513/1247	9,9	683	43,9	35,6	83,0	82,3	1,67	110	75,2	2,7	3,5	5,99	5,3
Strg. 429/08	10,0	751	47,5	40,1	82,2	82,4	1,61	120	76,8	1,3	4,3	6,00	5,0
AC 03/220/158	9,9	646	41,0	35,1	83,7	82,5	1,67	126	63,9	3,4	3,1	6,06	4,9
IPZ 29330/1156	10,2	683	42,3	37,5	83,3	82,2	1,72	120	68,2	2,6	3,3	6,03	4,9
IPZ 28647/1133	9,7	783	50,5	40,0	83,4	82,0	1,68	121	75,9	1,4	3,9	5,99	4,8
IPZ 29578/1316	10,6	749	44,3	36,1	82,3	81,9	1,69	114	72,8	1,6	3,5	6,01	4,7
Gigga	10,5	679	40,7	35,5	81,7	82,0	1,7	126	71,0	1,8	3,7	6,08	4,6
SC 1205 IH 23	10,3	629	38,3	32,5	82,6	81,9	1,91	137	62,4	2,9	4,0	6,06	4,1
Cervoise	10,6	628	37,6	30,6	82,2	81,0	1,9	144	60,5	2,6	4,0	6,09	3,8
<b>Mittel</b>	<b>10,2</b>	<b>695</b>	<b>43,2</b>	<b>36,0</b>	<b>82,8</b>	<b>82,2</b>	<b>1,7</b>	<b>119</b>	<b>72,3</b>	<b>2,1</b>	<b>3,8</b>	<b>6,03</b>	<b>5,0</b>



Sorte	Entlang der Bauchfurche aufgesprungene Körner	Seitlich aufgesprungene Körner	Aufgesprungene Körner insgesamt
<b>Propino</b>	<b>+++</b>	<b>++</b>	<b>++</b>
<b>Marthe</b>	<b>++</b>	<b>--</b>	<b>O</b>
<b>Passenger</b>	<b>++</b>	<b>+</b>	<b>(+)</b>
<b>Quench</b>	<b>+</b>	<b>+</b>	<b>(+)</b>
<b>KWS</b>			
<b>Bambina</b>	<b>+</b>	<b>O</b>	<b>O</b>
<b>Zeppelin FG</b>	<b>+</b>	<b>--</b>	<b>O</b>
<b>Salome</b>	<b>+</b>	<b>+</b>	<b>+</b>
<b>Tesla</b>	<b>+</b>	<b>+</b>	<b>+</b>
<b>Catamaran</b>	<b>+</b>	<b>O</b>	<b>O</b>
<b>Grace</b>	<b>O</b>	<b>O</b>	<b>O</b>
<b>Milford FG</b>	<b>+</b>	<b>+</b>	<b>(+)</b>
<b>Natasia FG</b>	<b>-</b>	<b>+</b>	<b>(-)</b>

Quelle: LfL, IPZ 2b, Sort. 182/2009-2011,+ WP III 2011

Auszählung am Erntegut von 5 x 100 Körnern