

Entwicklung von Erzeugung und Qualität der Braugerste in Bayern

Institut für Pflanzenbau und Pflanzenzüchtung

Dr. Markus Herz,

Arbeitsgruppe Züchtungsforschung Winter- und Sommergerste



XIV. Bayerischer Braugerstentag
München
06. Dezember 2012

Aufwuchs und Ernte 2012

Witterung

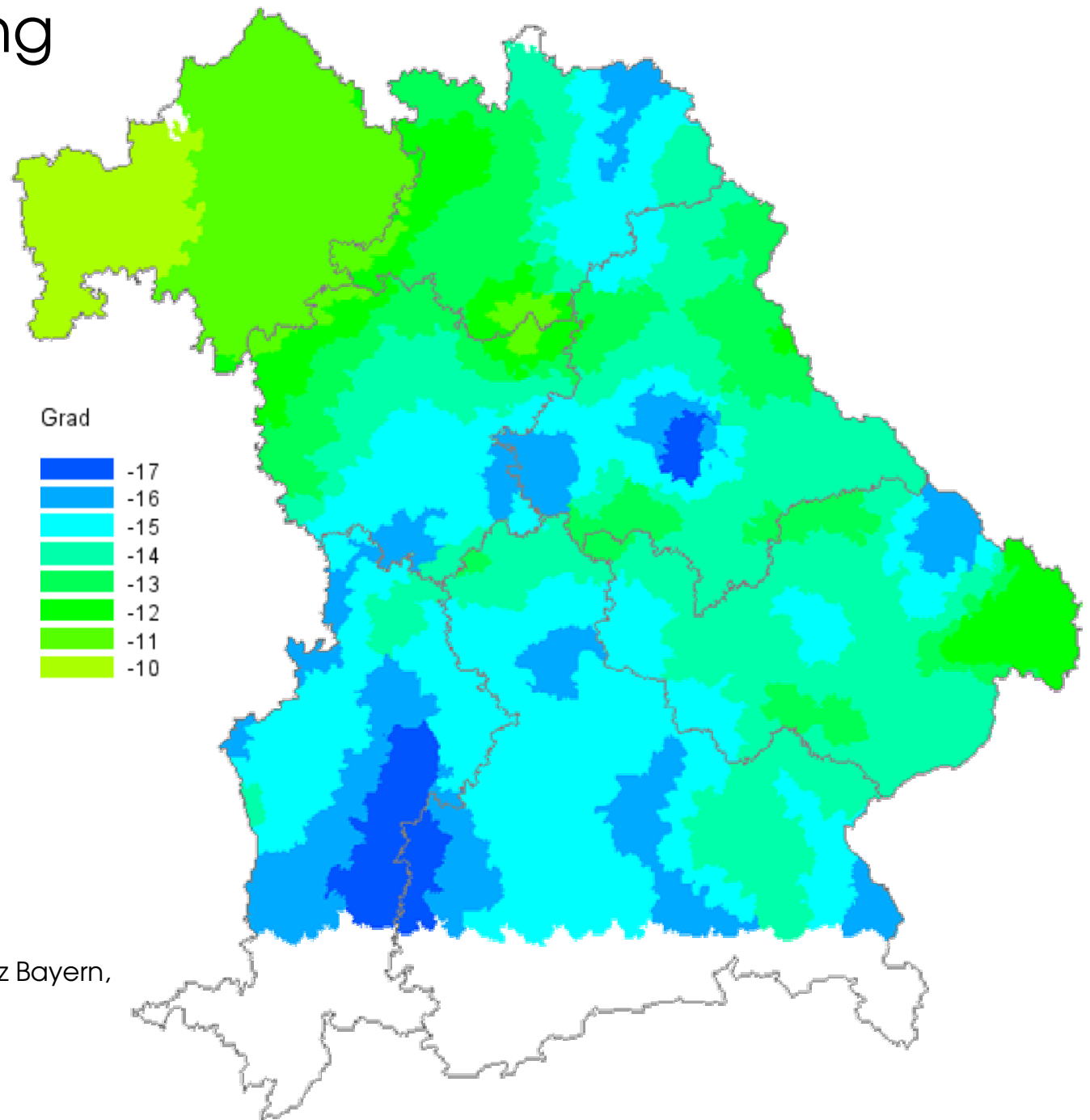
Flächen und Erträge

Qualität und Braugerstenaufkommen

Aktuelles zur Winterbraugerste

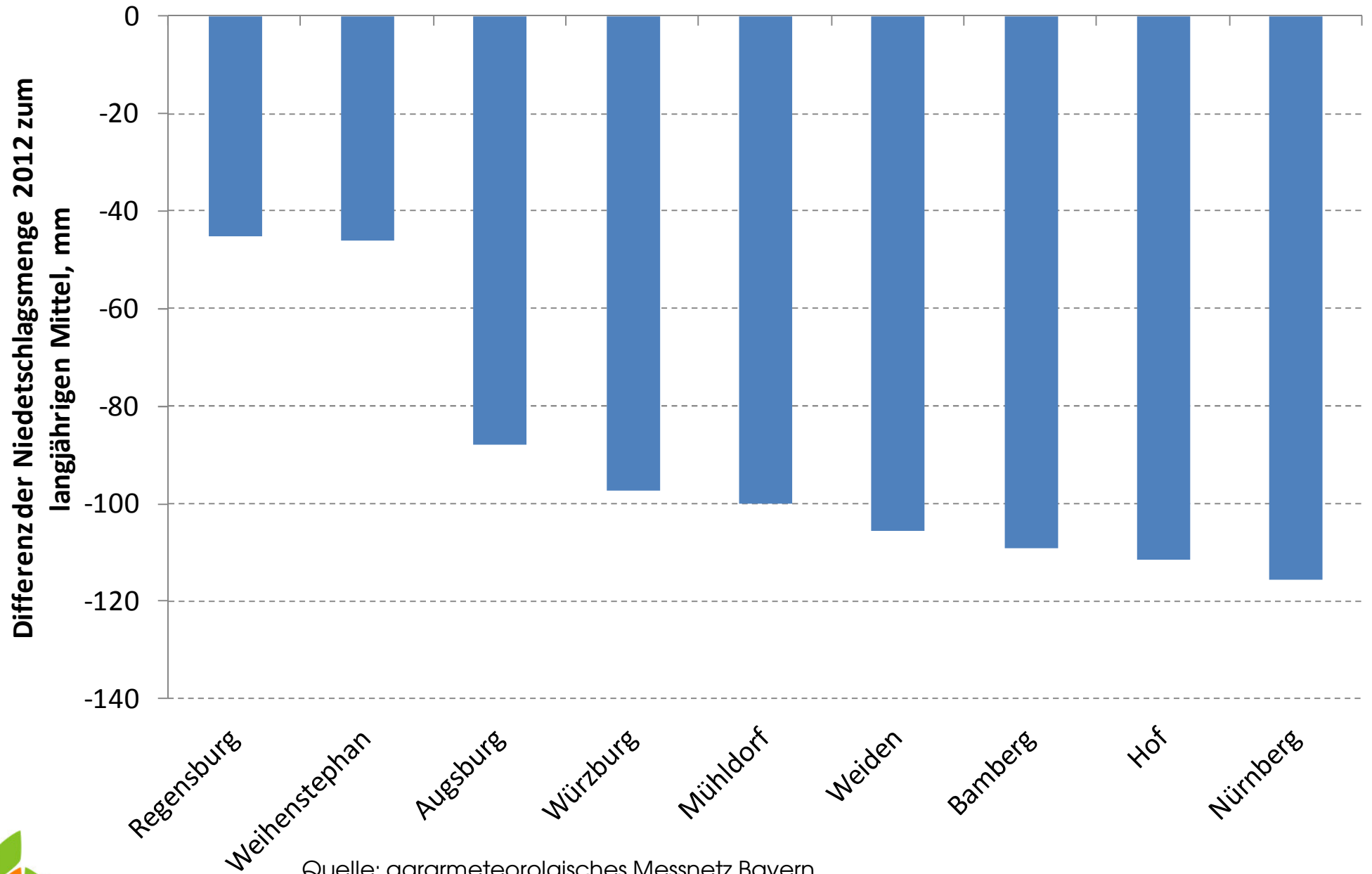
Zusammenfassung

Temperaturverteilung in Bayern, Februar 2012

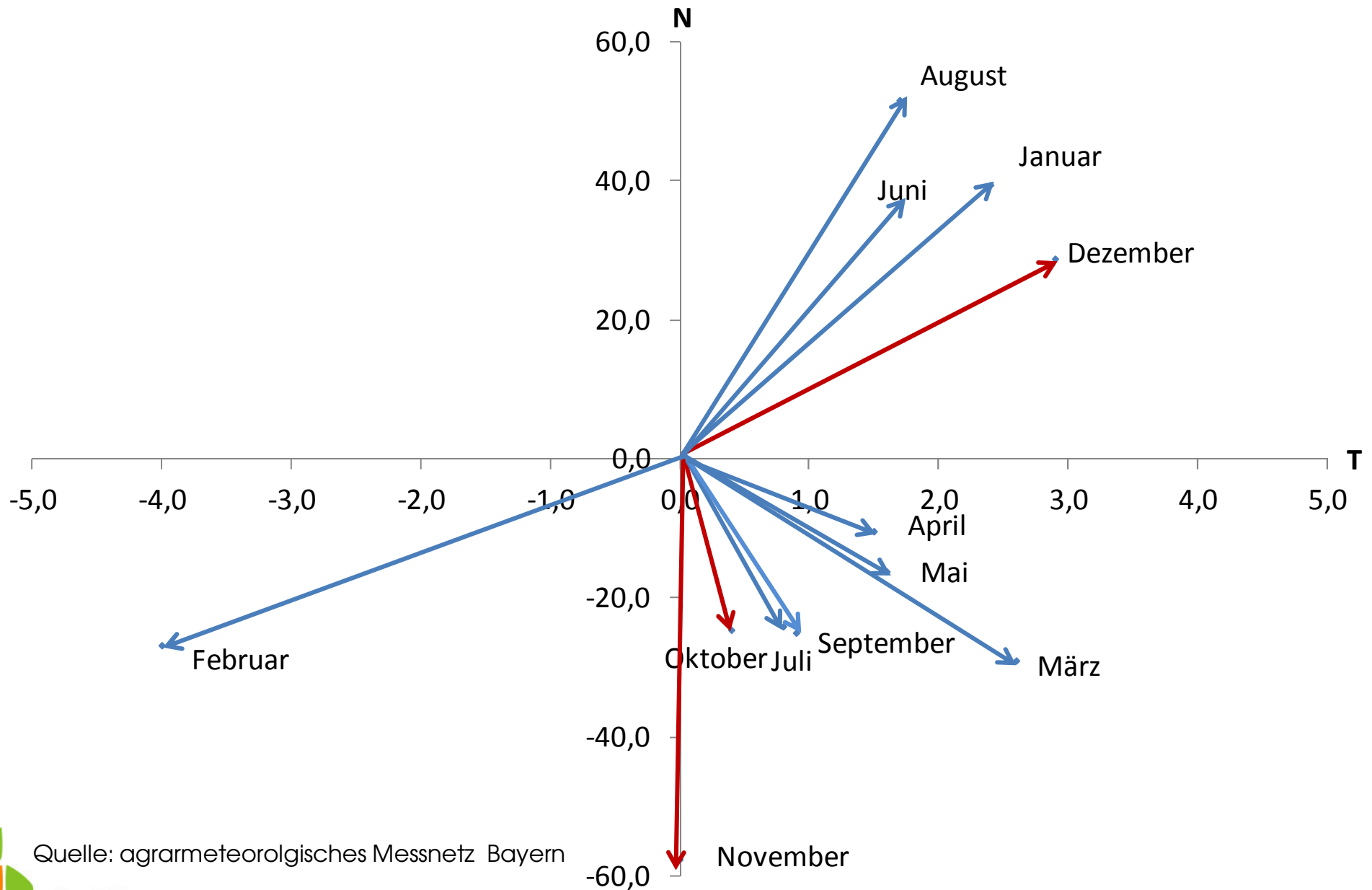


Quelle: agrarmeteorologisches Messnetz Bayern,
AIW IT, J. Weigand

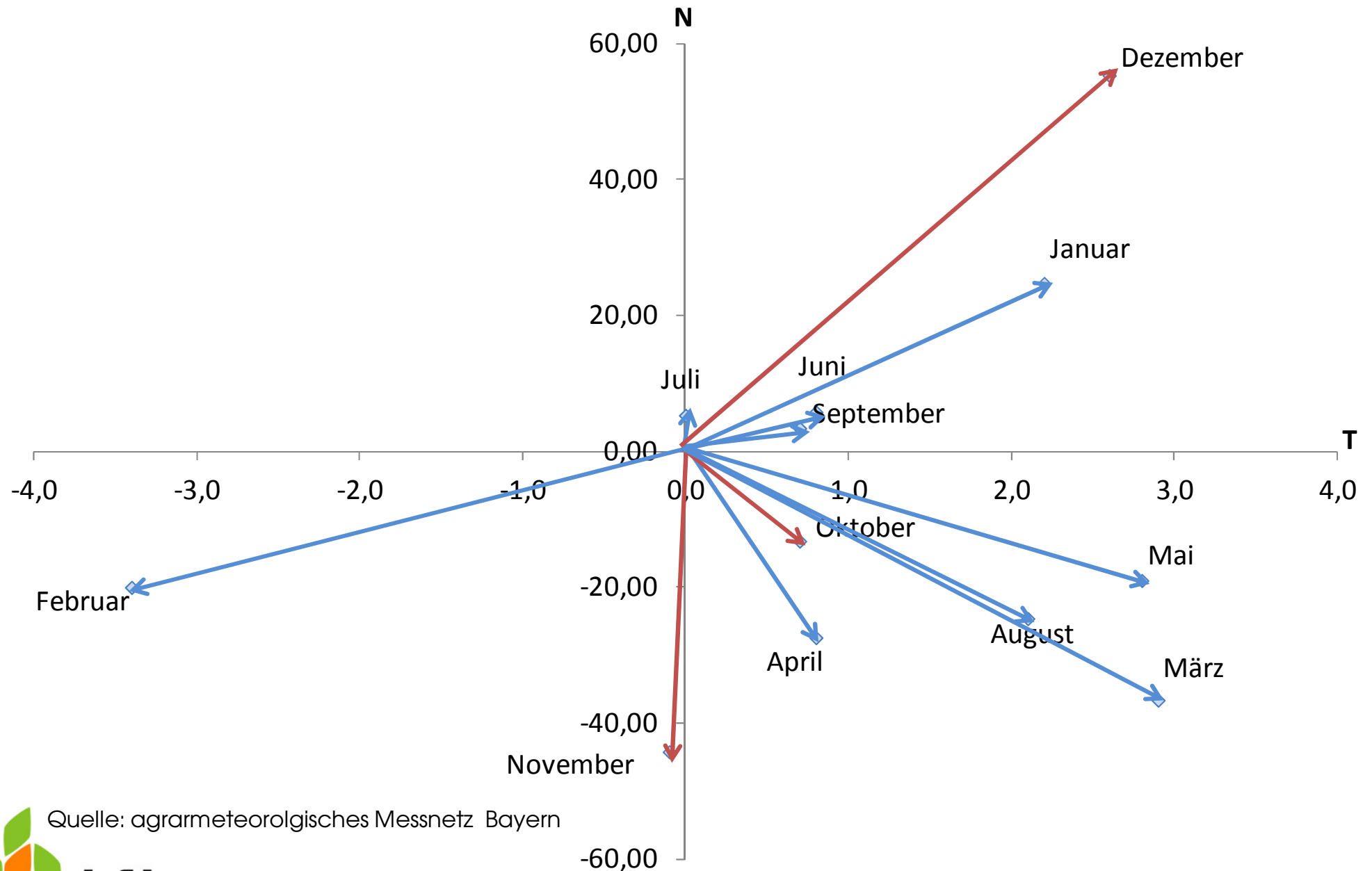
Niederschlagsdefizit in Bayern Februar bis Juni 2012



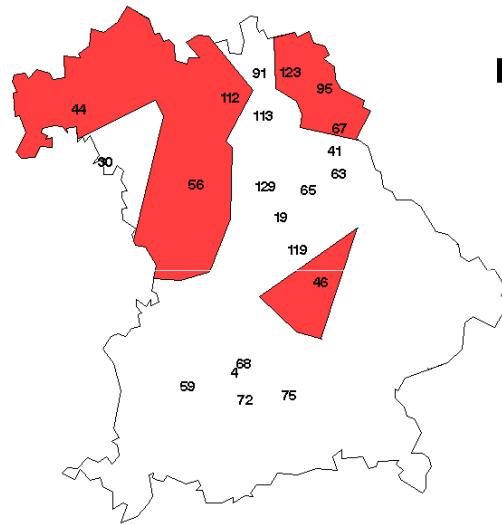
Witterung Weihenstephan



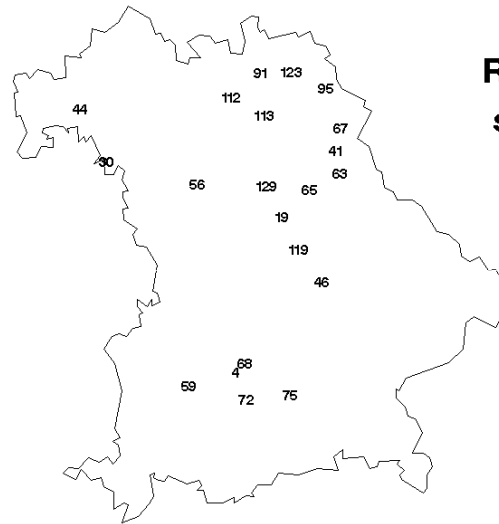
Witterung Würzburg



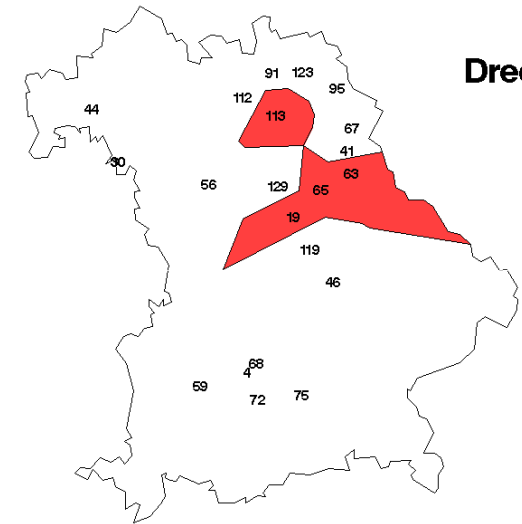
Bekämpfungsschwellenüberschreitung der Einzelpathogene in Sommergerste



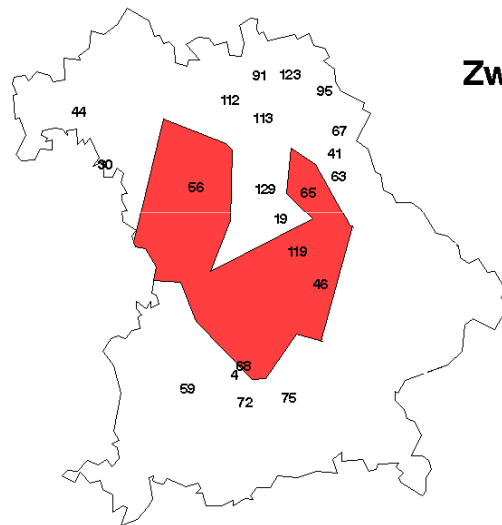
Mehltau



**Rhynchosporium
secalis**

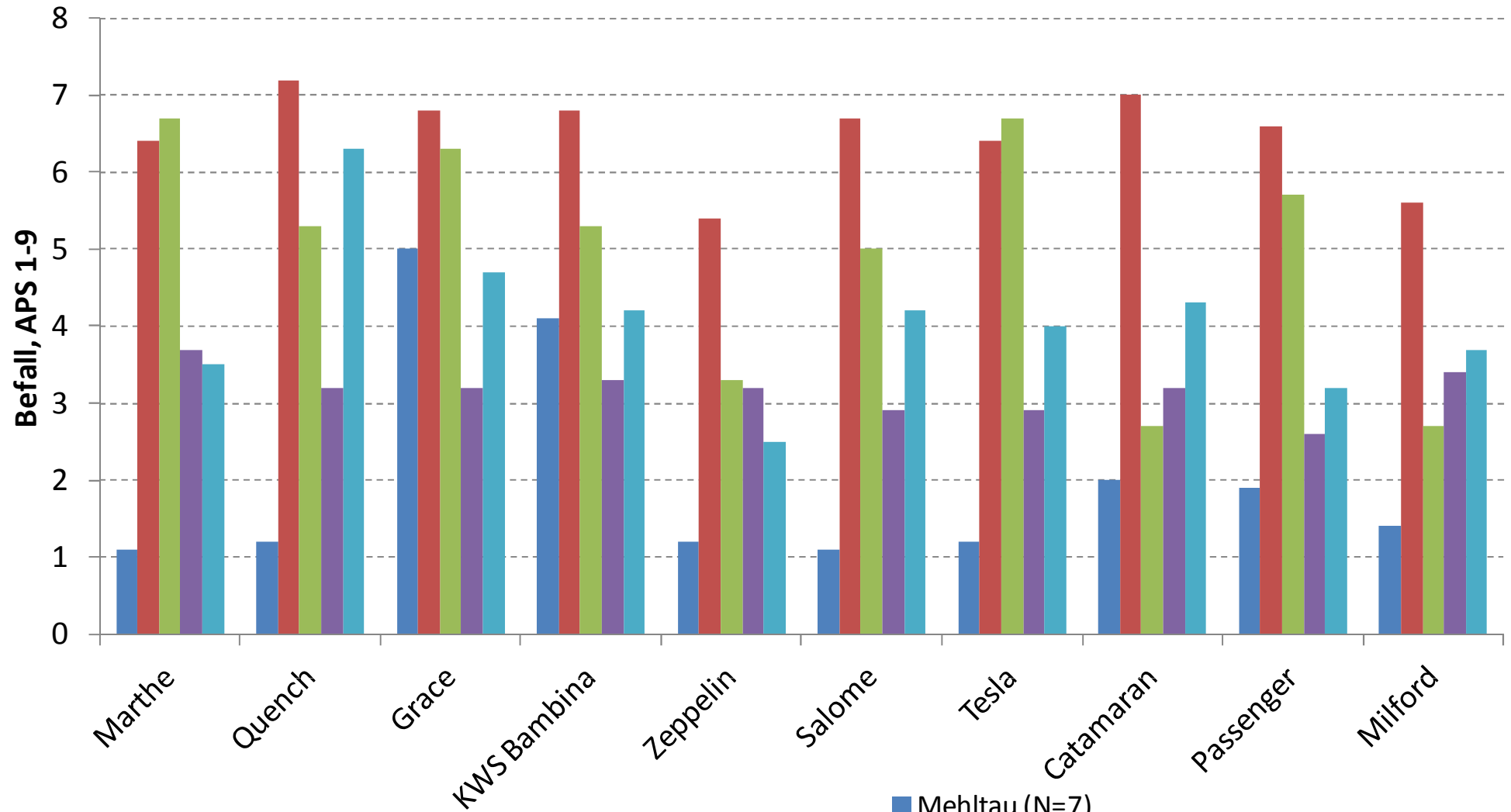


**Drechslera
teres**



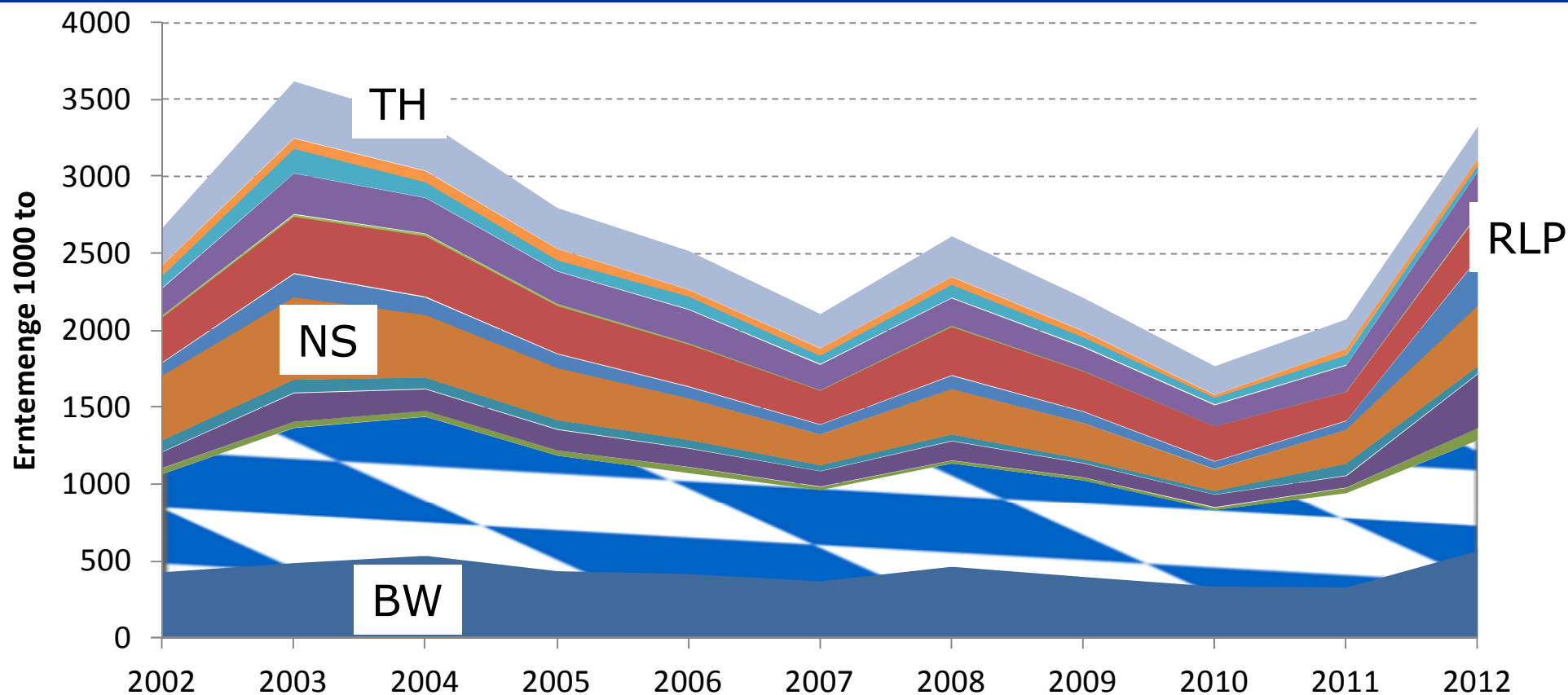
Zwergrost

Krankheitsbefall der Sommergerste in Bayern



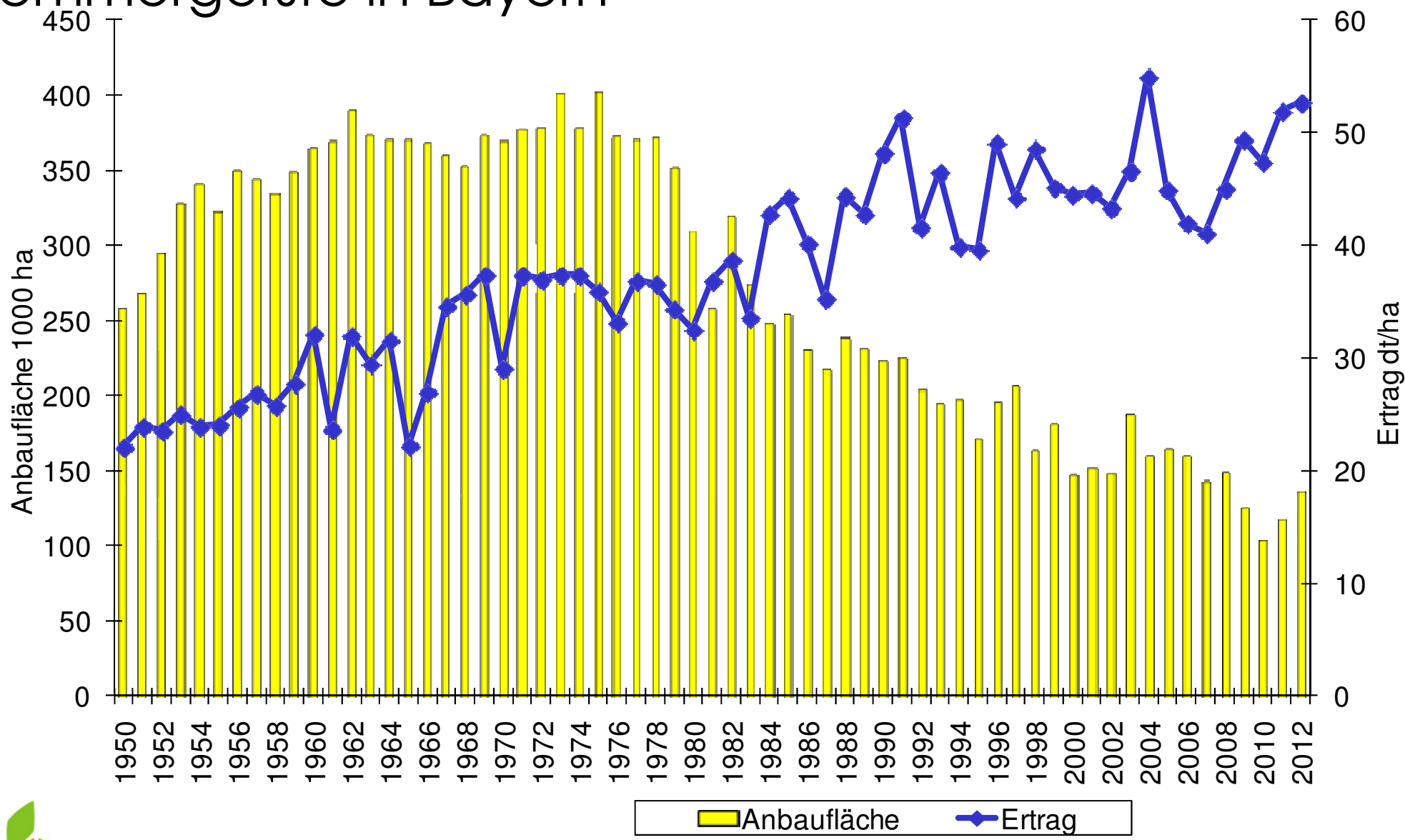
Quelle: LfL, IPZ 2, Sort. 182, 2012, N=Anzahl der Orte

Erzeugung von Sommergerste in Deutschland

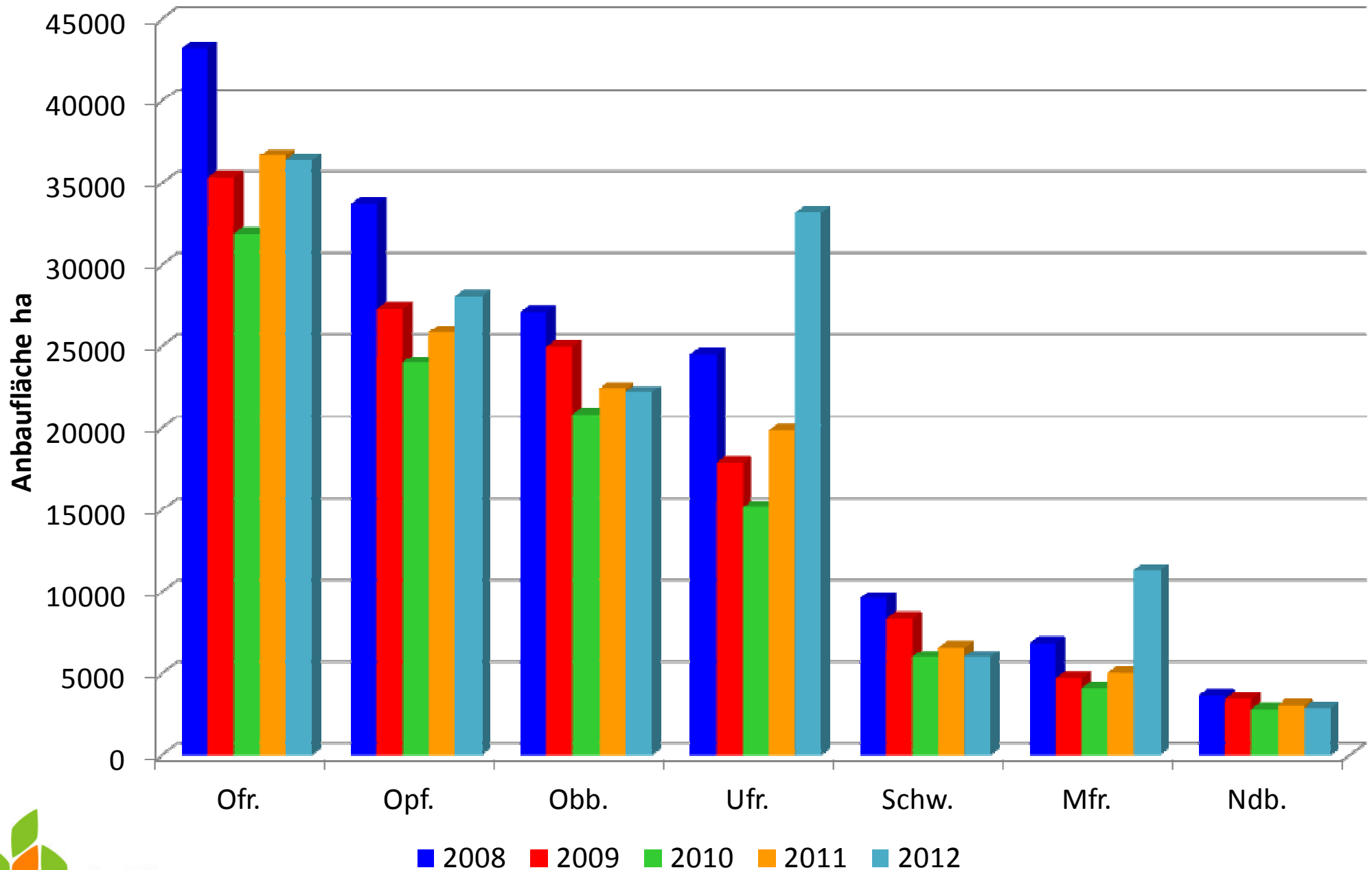


- Baden-Württemberg ■ Bayern ■ Brandenburg ■ Hessen
- Mecklenb.-Vorpommern ■ Niedersachsen ■ Nordrhein-Westfalen ■ Rheinland-Pfalz
- Saarland ■ Sachsen ■ Sachsen-Anhalt ■ Schleswig-Holstein
- Thüringen

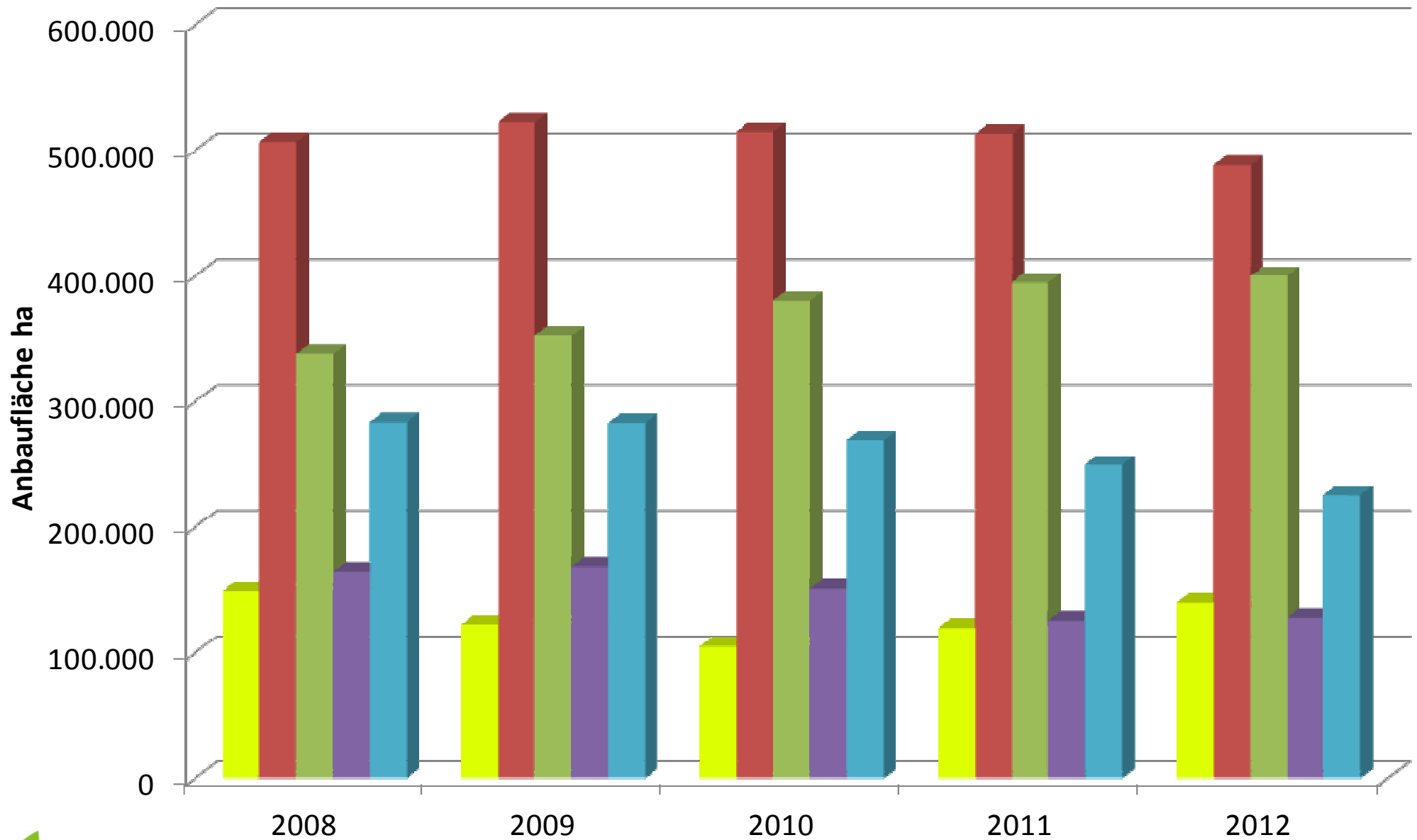
Entwicklung von Anbaufläche und Ertrag der Sommergerste in Bayern



Entwicklung der Anbaufläche der Sommergerste



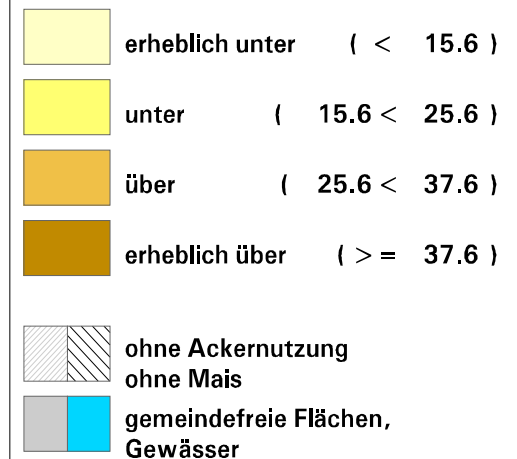
Anbauflächen bedeutender Fruchtarten in Bayern



Freistaat Bayern Ackernutzung

Mais

Anteil an der AF in den Gemeinden
im Vergleich zum
bayerischen Durchschnitt
(nur Gemeinden mit Ackerflächen)

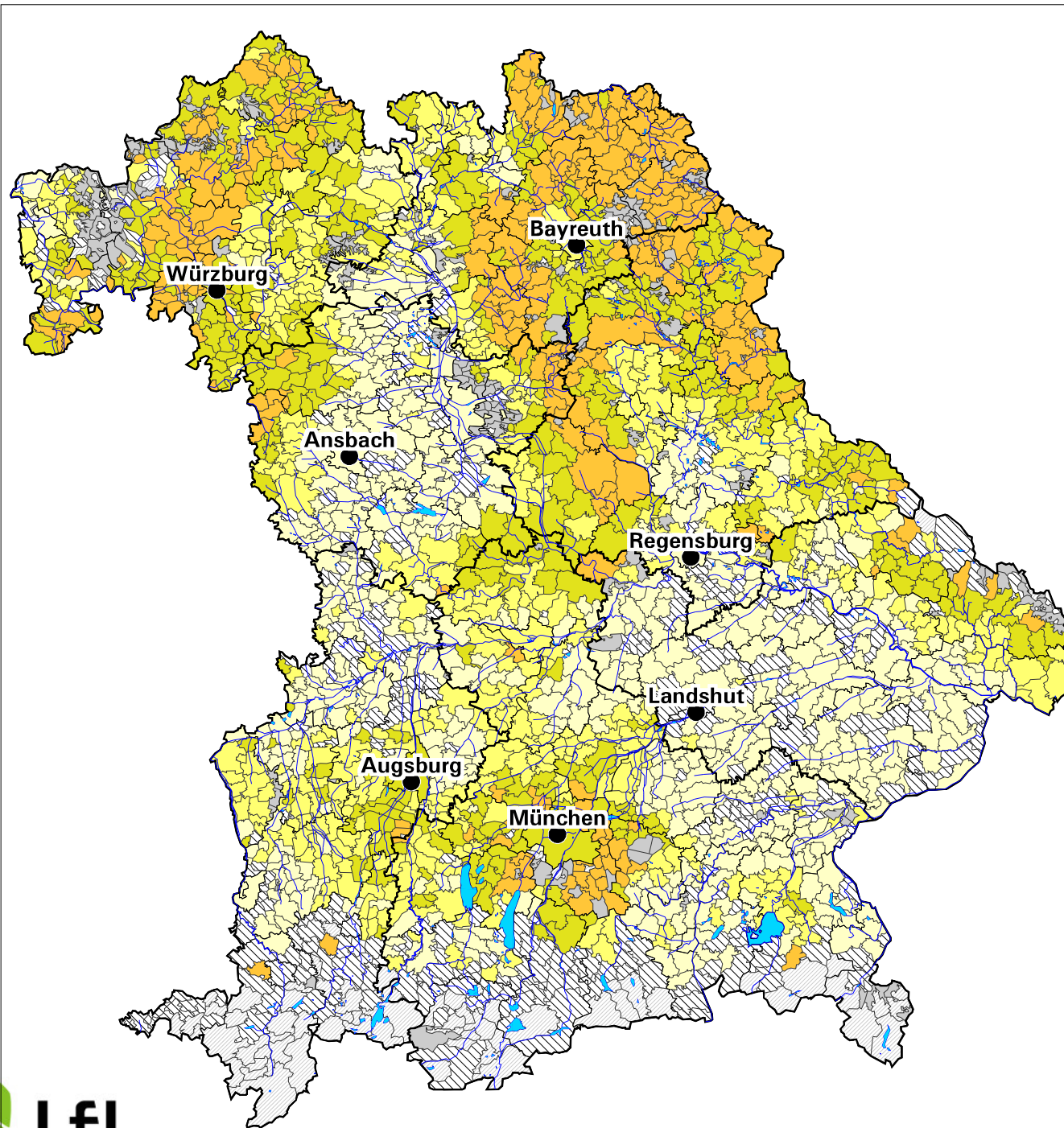


Werte absolut:	
Mais insg.	537161.25
davon in der Gruppe:	
erheblich unter	56280.01
unter	120048.74
über	177025.41
erheblich über	183807.09

Datengrundlage:

BALIS: InVeKoS 2012

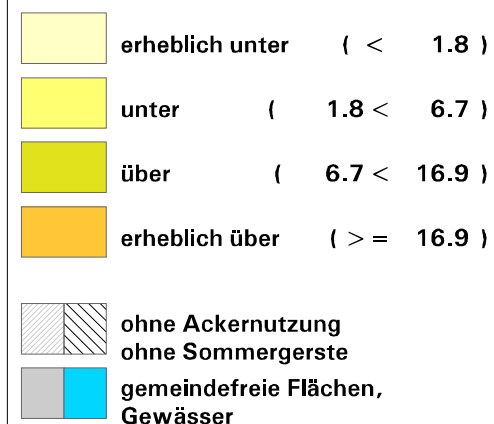
LVG: Vektor 500



Freistaat Bayern Ackernutzung

Sommergerste

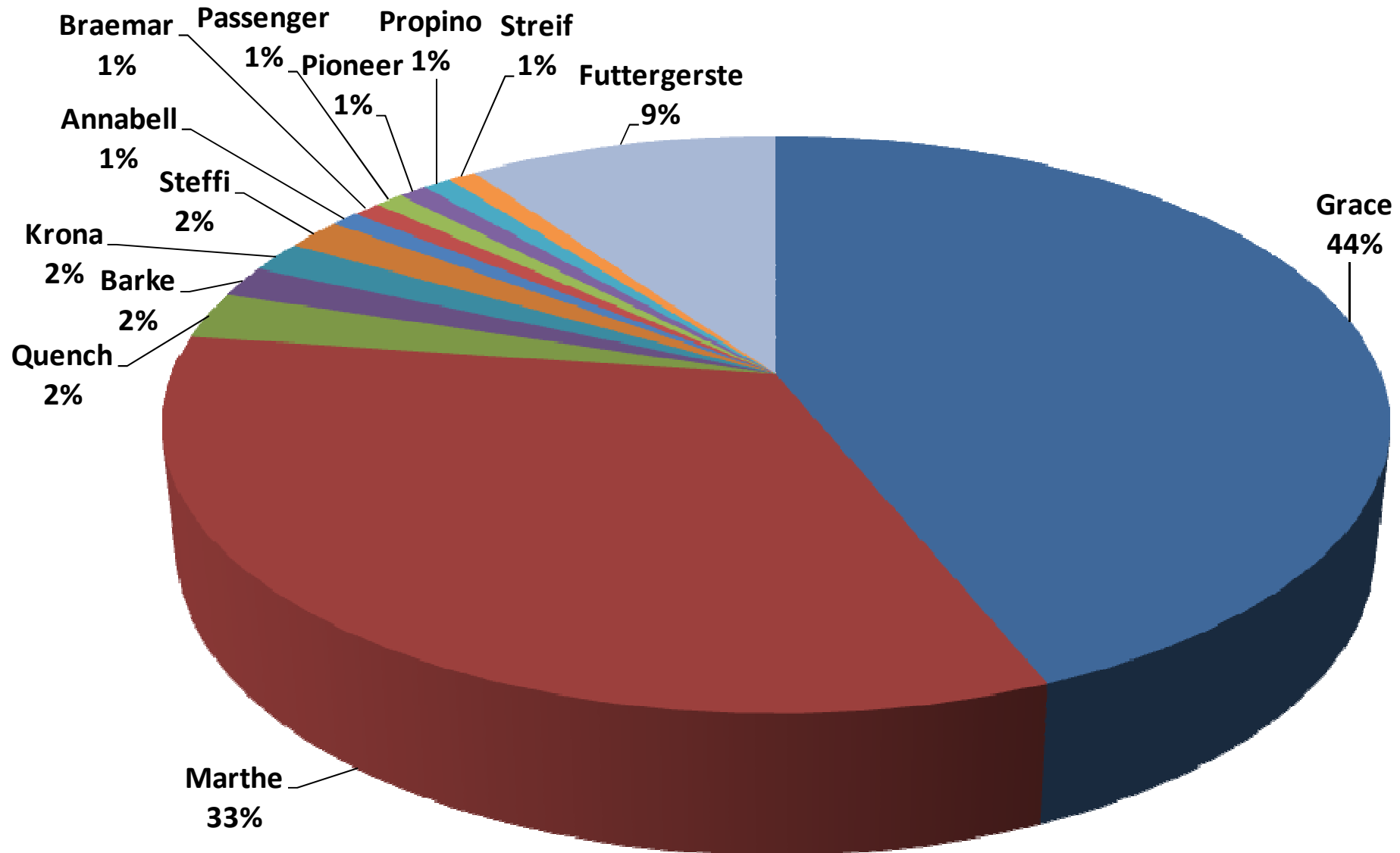
**Anteil an der AF in den Gemeinden
im Vergleich zum
bayerischen Durchschnitt
(nur Gemeinden mit Ackerflächen)**



Werte absolut:	
Sommergerste insg.	139836.72
davon in der Gruppe:	
erheblich unter	4321.41
unter	17533.74
über	48672.4
erheblich über	69309.17

Datengrundlage:
BALIS: InVeKoS 2012
LVG: Vektor 500

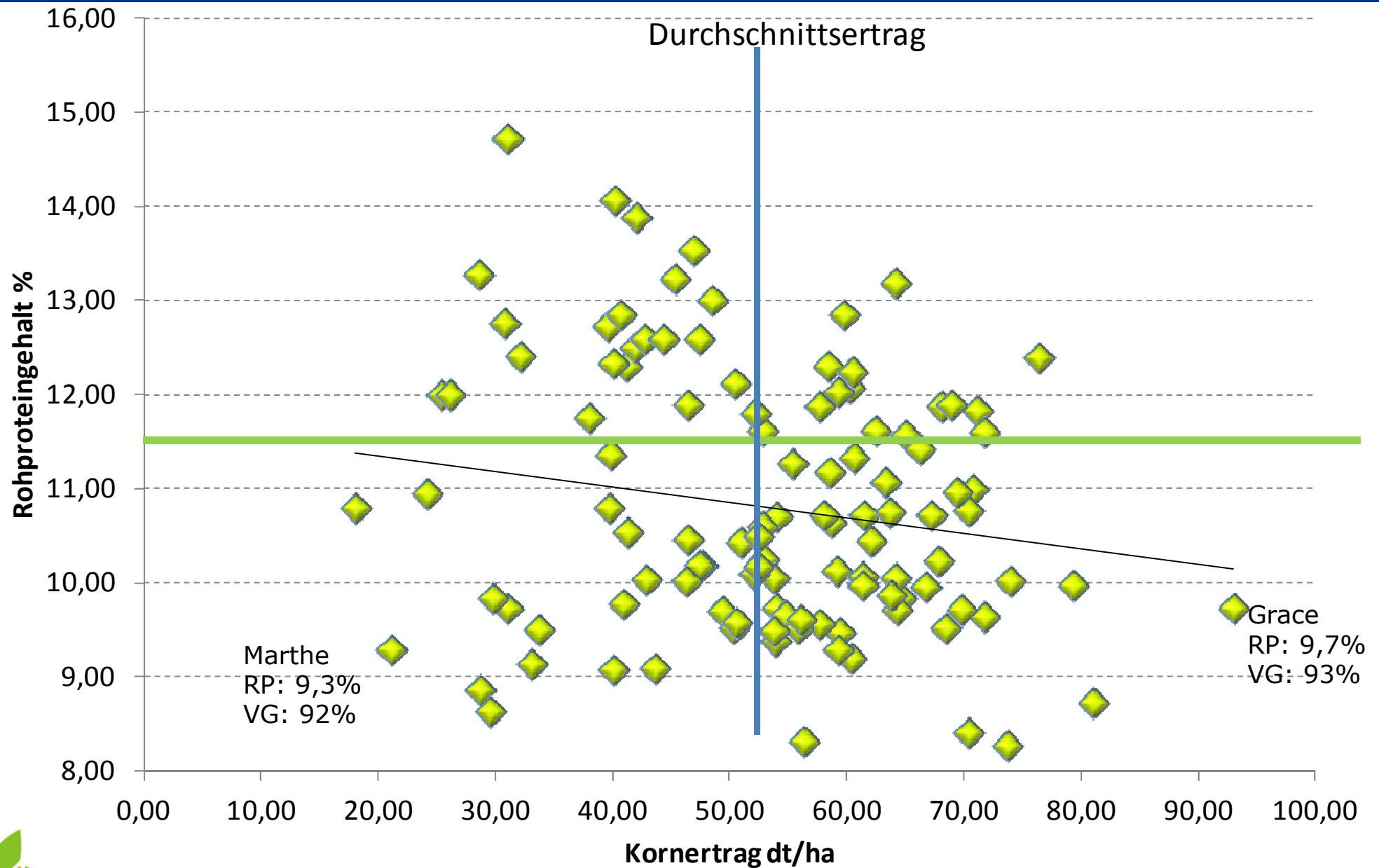
Verteilung der Sorten über die Anbaufläche 2012



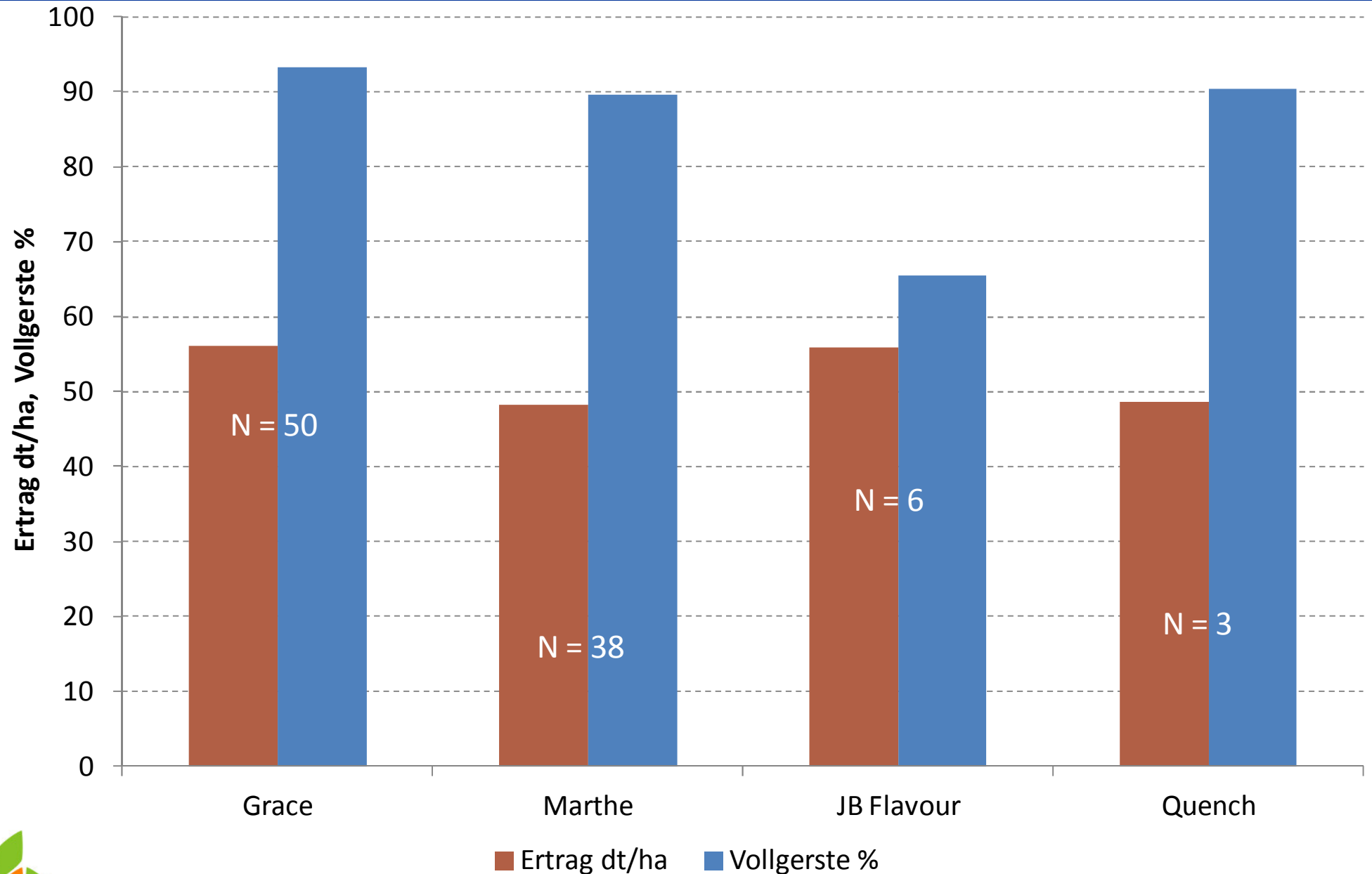
Quelle: LfL, IPZ 2, repräsentative Praxisstichproben
Bayern 2012

Anbaufläche Bayern 2012: 135.700 ha

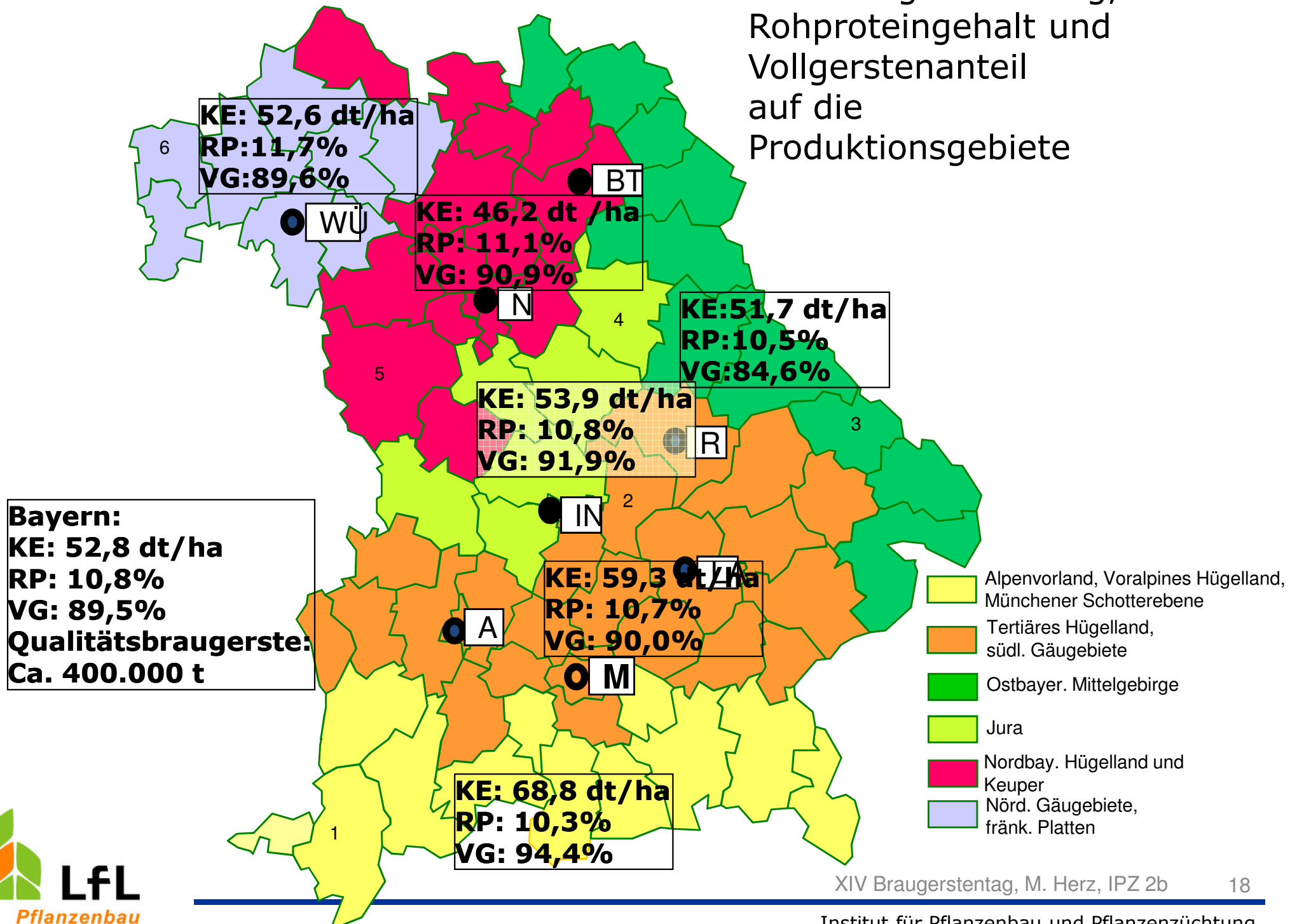
Ertrag und Rohproteingehalt der Praxisstichproben



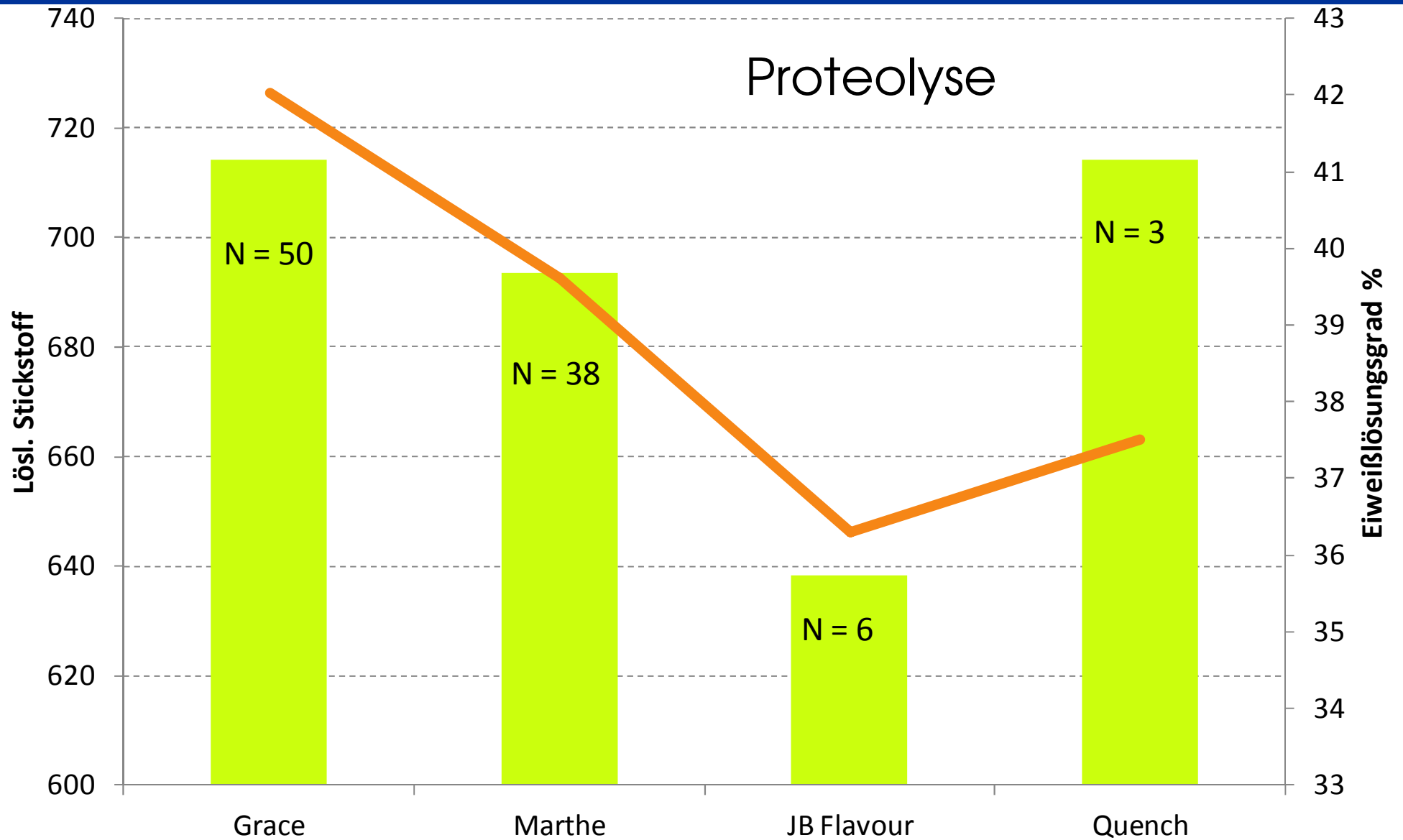
Kornertrag der häufigsten Sorten



Verteilung von Ertrag, Rohproteingehalt und Vollgerstenanteil auf die Produktionsgebiete



Malzqualität der häufigsten Sorten

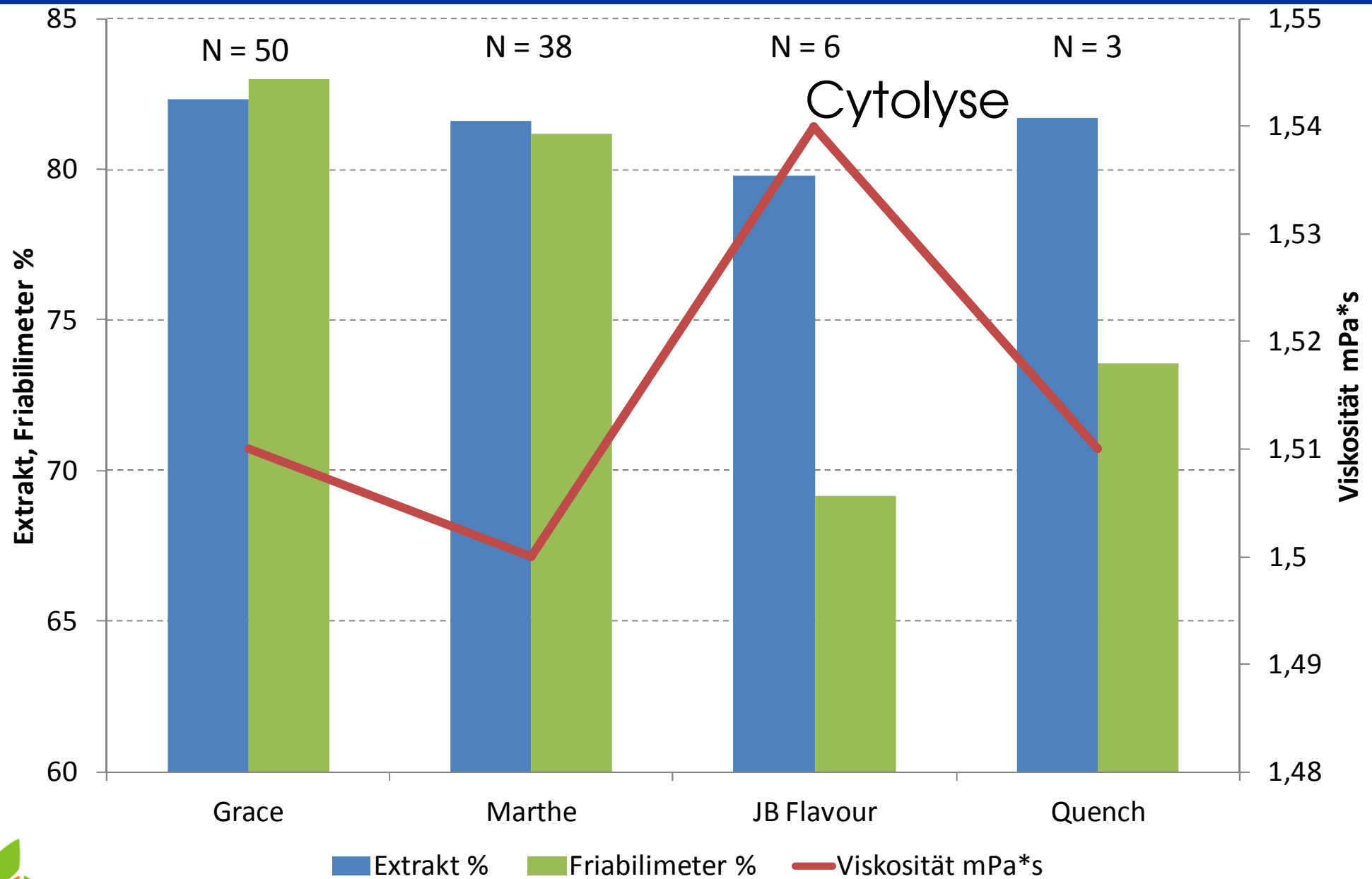


Quelle: LfL, IPZ 2, repräsentative Praxisstichproben Bayern 2012

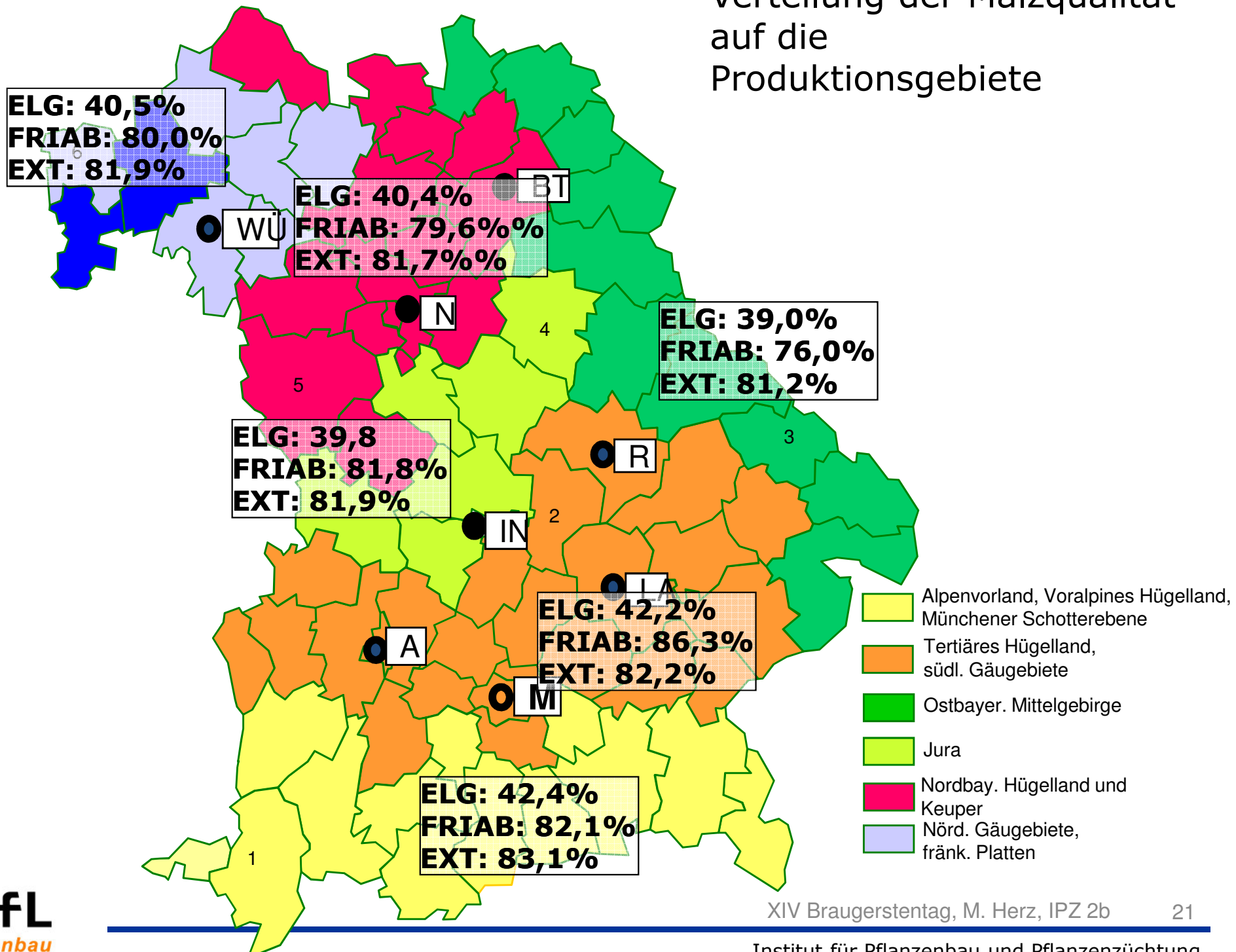
LfL
Pflanzenbau

In Eiweißlösungsgrad %

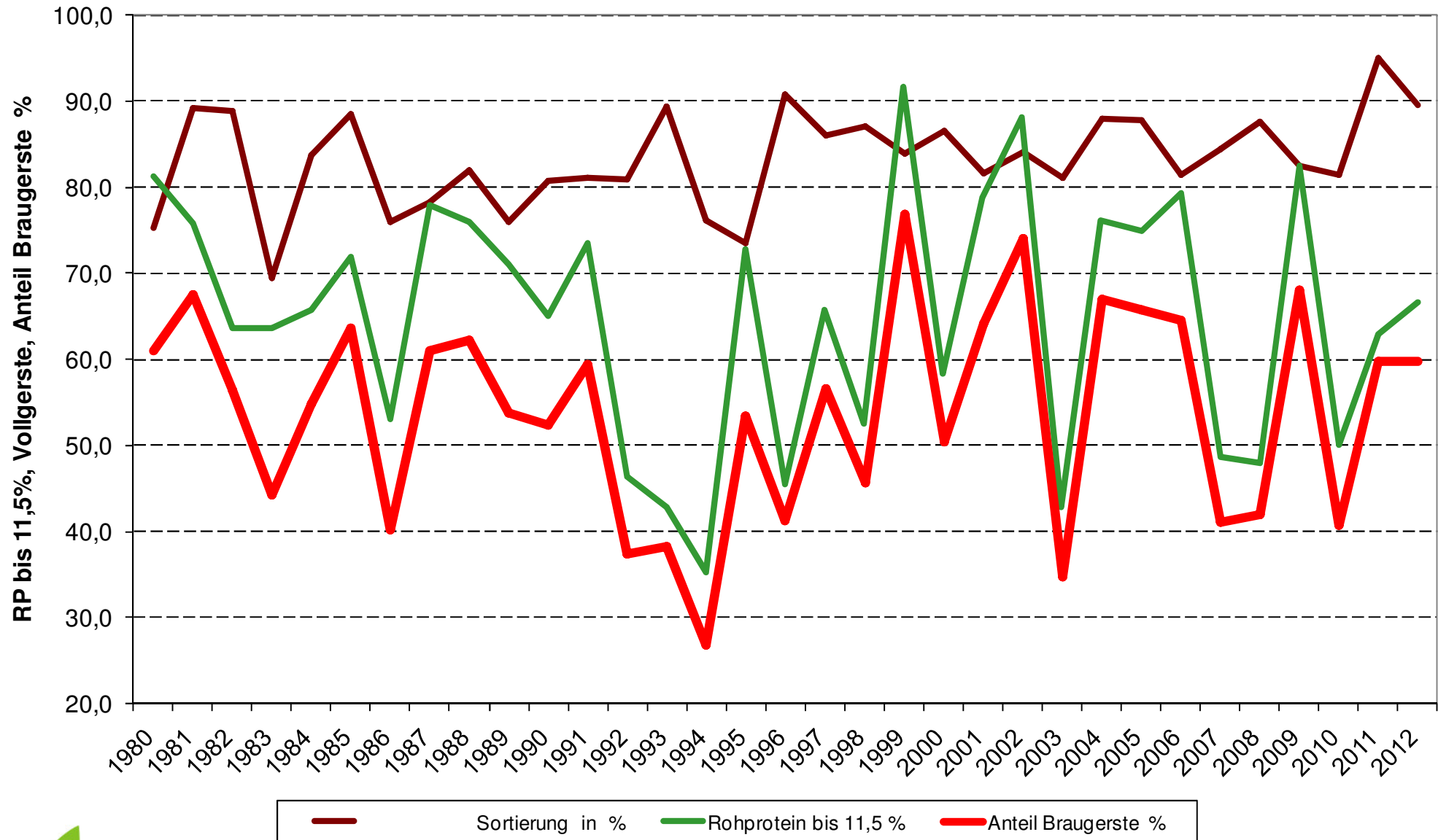
Malzqualität der häufigsten Sorten



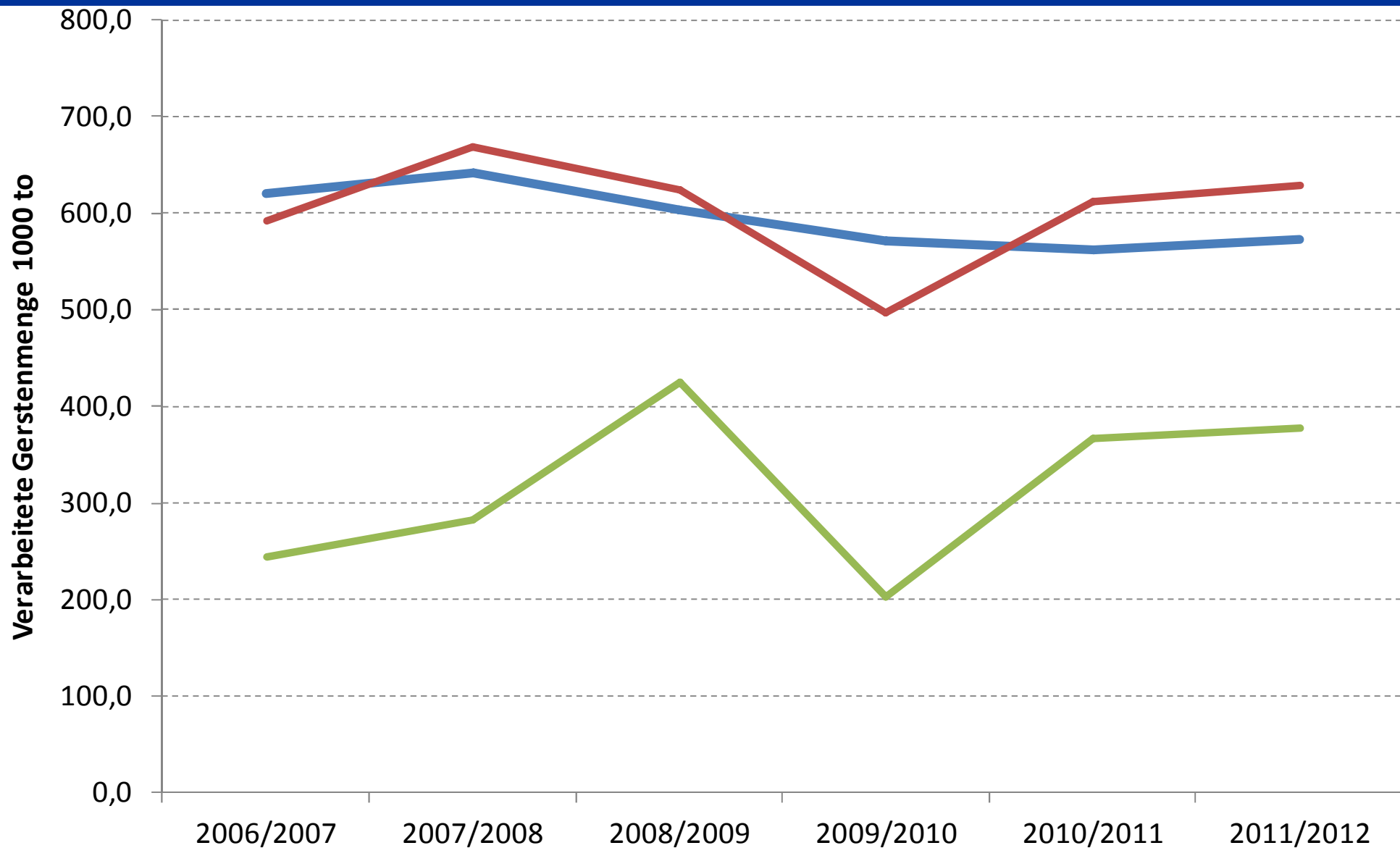
Verteilung der Malzqualität auf die Produktionsgebiete



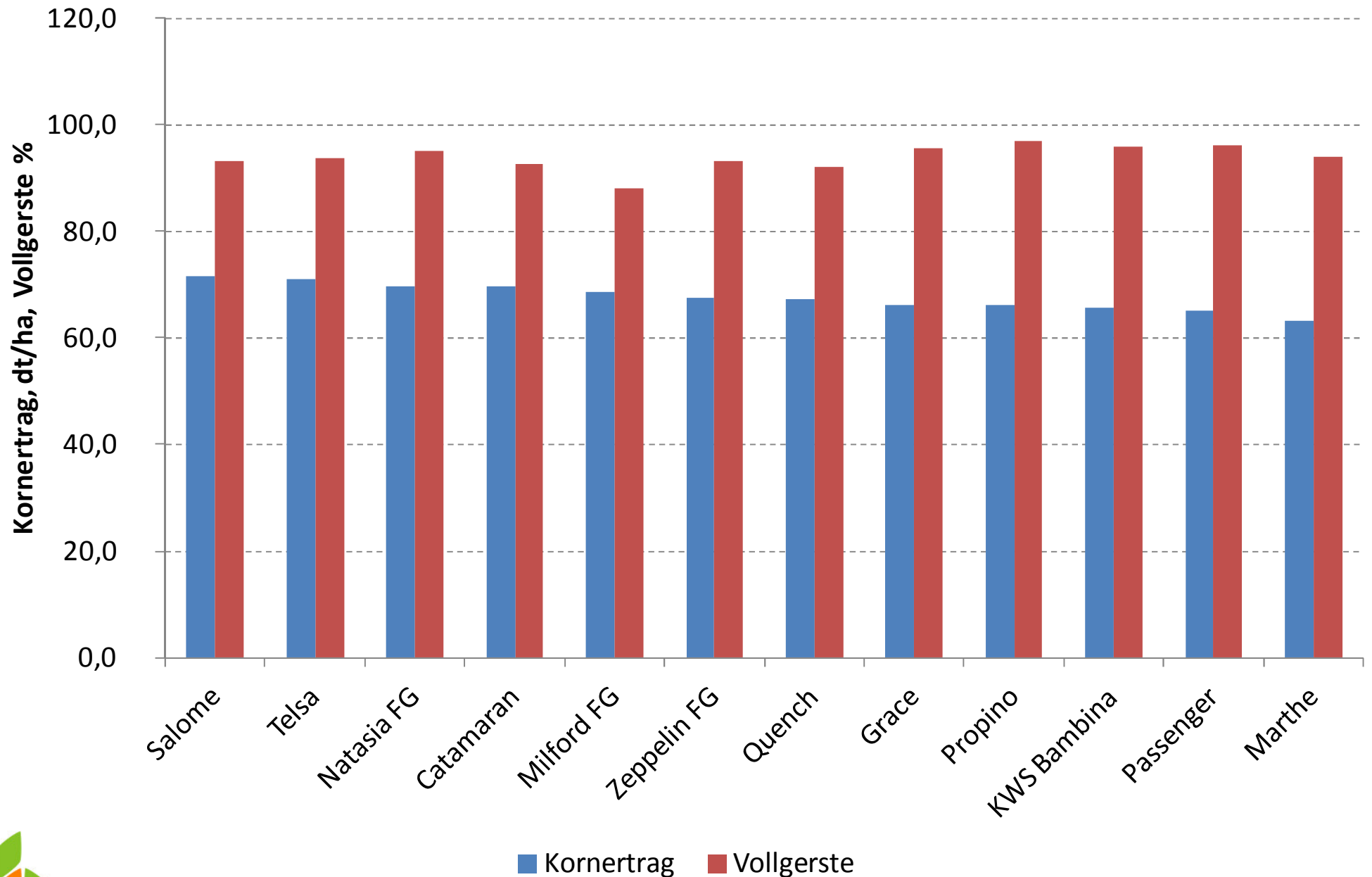
Anteil braufähiger Ware von Sommergerste in Bayern



Malzproduktion und Gerstenerzeugung in Bayern



Ertrag und Vollgerstenanteil im LSV 2012

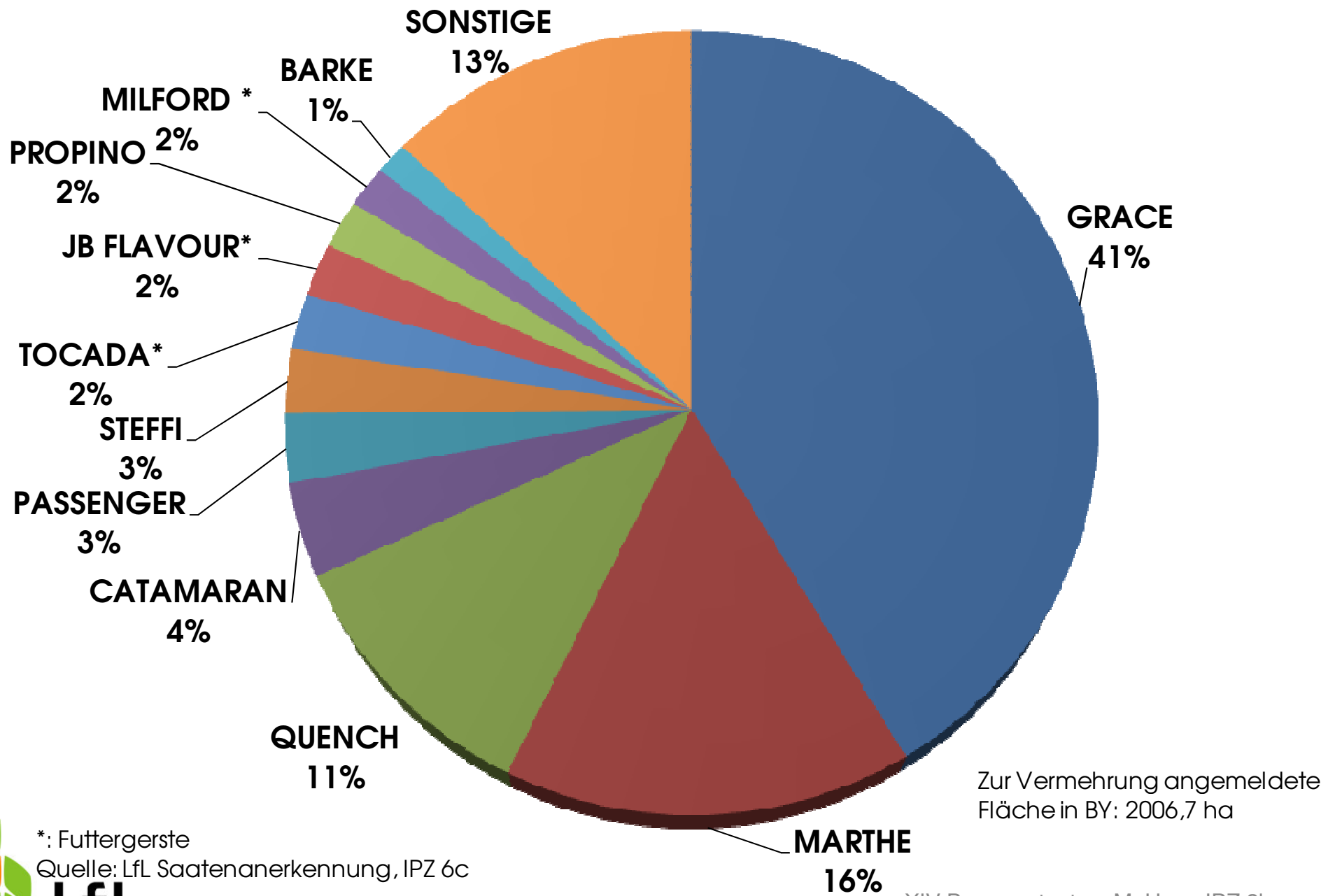


Ertrag der Sommergerste in Bayern 2012

Sorte	Sorteninhaber / Vertrieb	Vermehrungsfläche (ha)		Kornertrag relativ					
				Hügelland Südost (22)		Fränkische Platten (21)		Verwitterungsstandorte Südost (17)	
		2011	2012	2012	mehrj.	2012	mehrj.	2012	mehrj.
				abschließende Bewertung					
Marthe	Nordsaat / Saaten-Union	441	321	93	95	94	94	94	94
Quench	Syngenta Seeds	276	218	98	98	99	98	100	98
Grace	Ackermann/BayWa	876	832	100	101	101	99	99	100
KWS Bambina	KWS Lochow	28	-	98	96	96	96	96	95
Propino	Syngenta Seeds	16	40	96	96	96	97	96	97
Zeppelin*	Intersaatzucht / BayWa	-	5	100	100	100	100	102	101
Natasia*	Sejet / KWS Lochow	11	12	103	101	101	101	100	100
				vorläufige Bewertung					
Salome	Nordsaat / Saaten-Union	4	-	105	105	105	105	105	106
Tesla	Limagrain	-	-	104	105	104	104	105	106
Catamaran	Sejet / KWS Lochow	-	78	102	101	104	103	104	104
Passenger	SECOBRA / BayWa	6	57	99	97	99	99	98	98
Milford*	Breun / Lantmänner SW Seed	3	35	102	104	101	104	102	102
Mittel dt/ha				69,8	67,0	65,1	67,0	72,3	66,4

Quelle: LfL, IPZ 2a, Vers. 182 2010 bis 2012

Anteile der Sorten an der Vermehrungsfläche



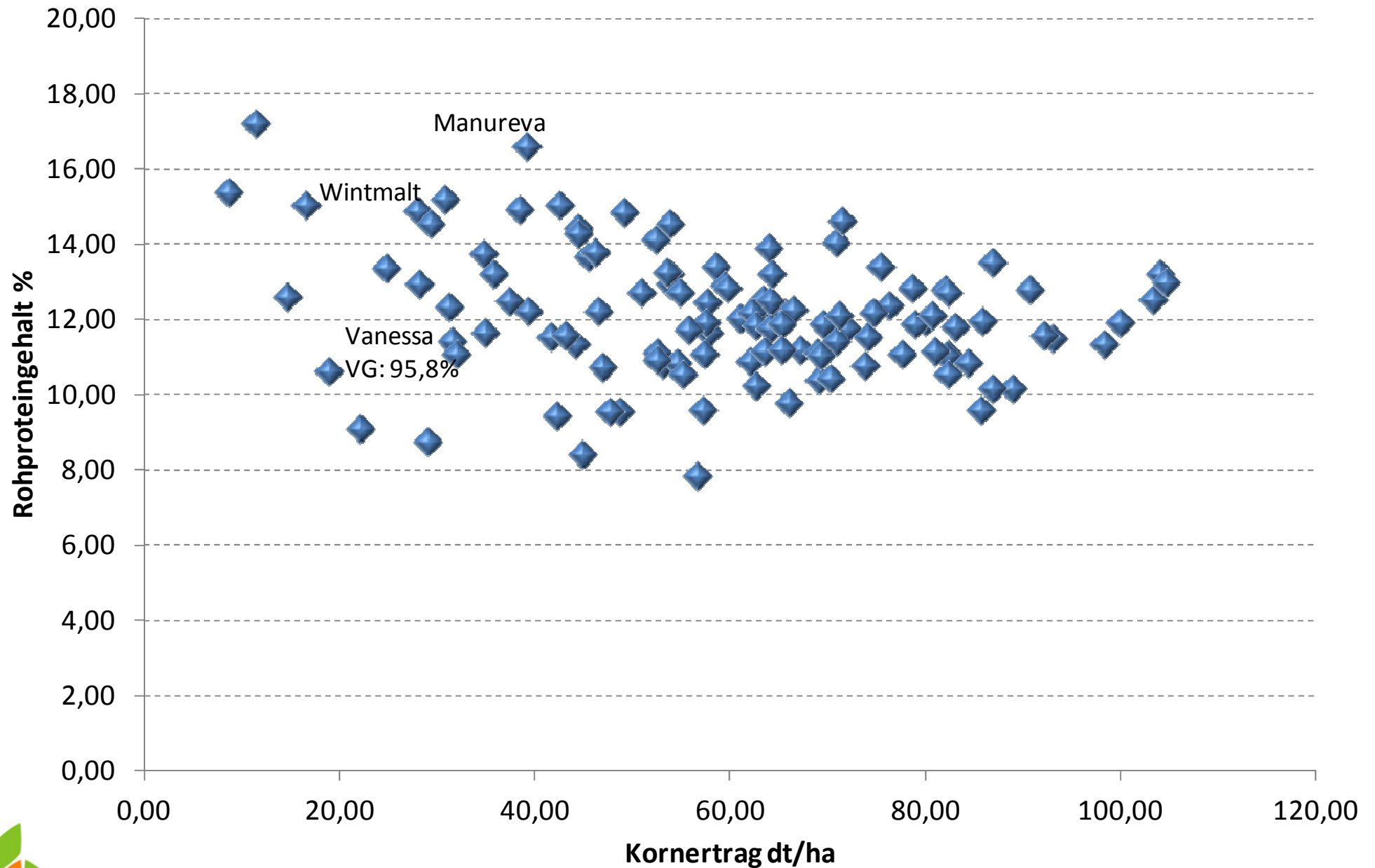
*: Futtergerste

Quelle: LfL Saatenanerkennung, IPZ 6c

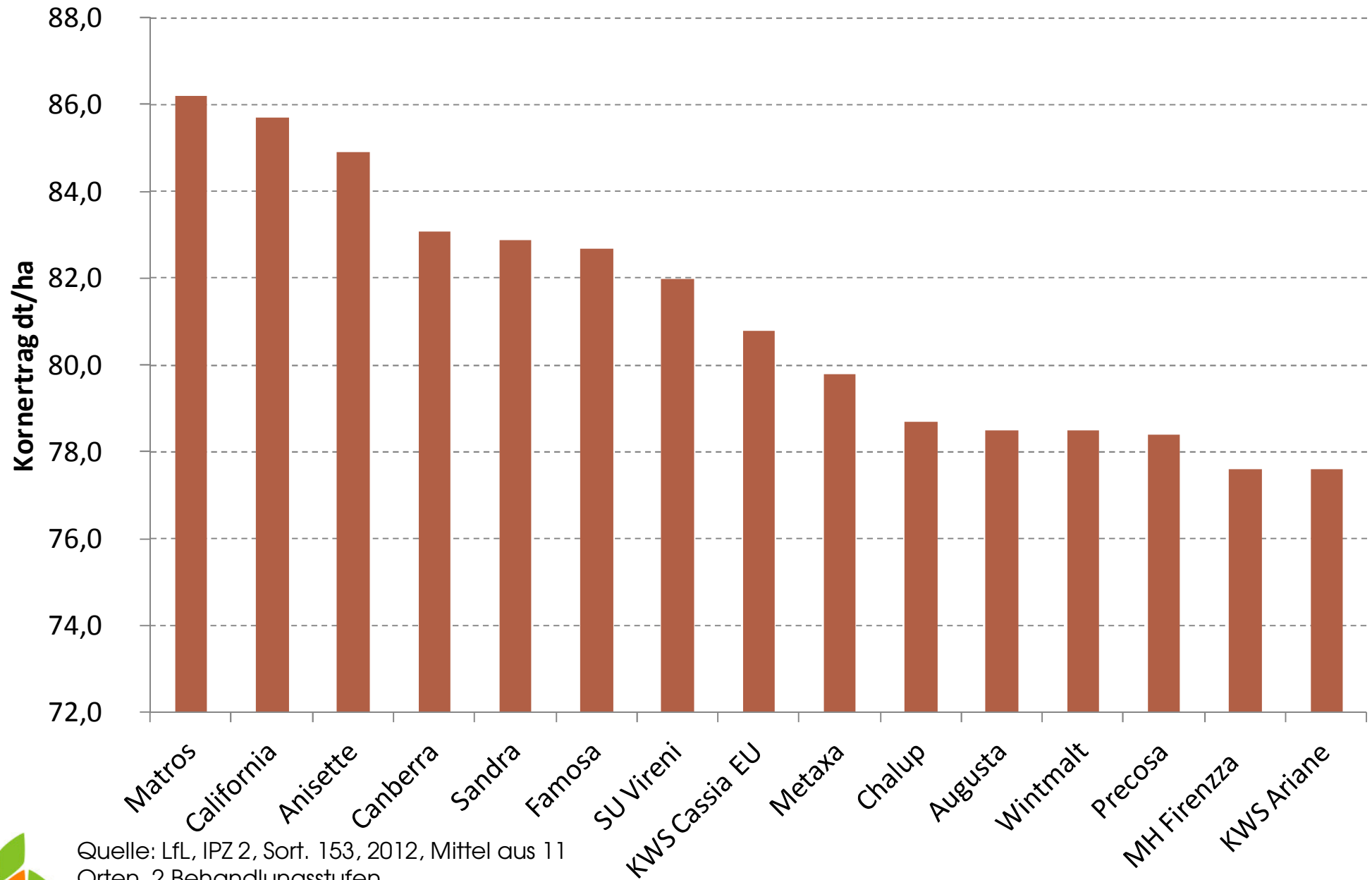
LfL

Pflanzenbau

Ertrag und Rohproteingehalt der Wintergerste

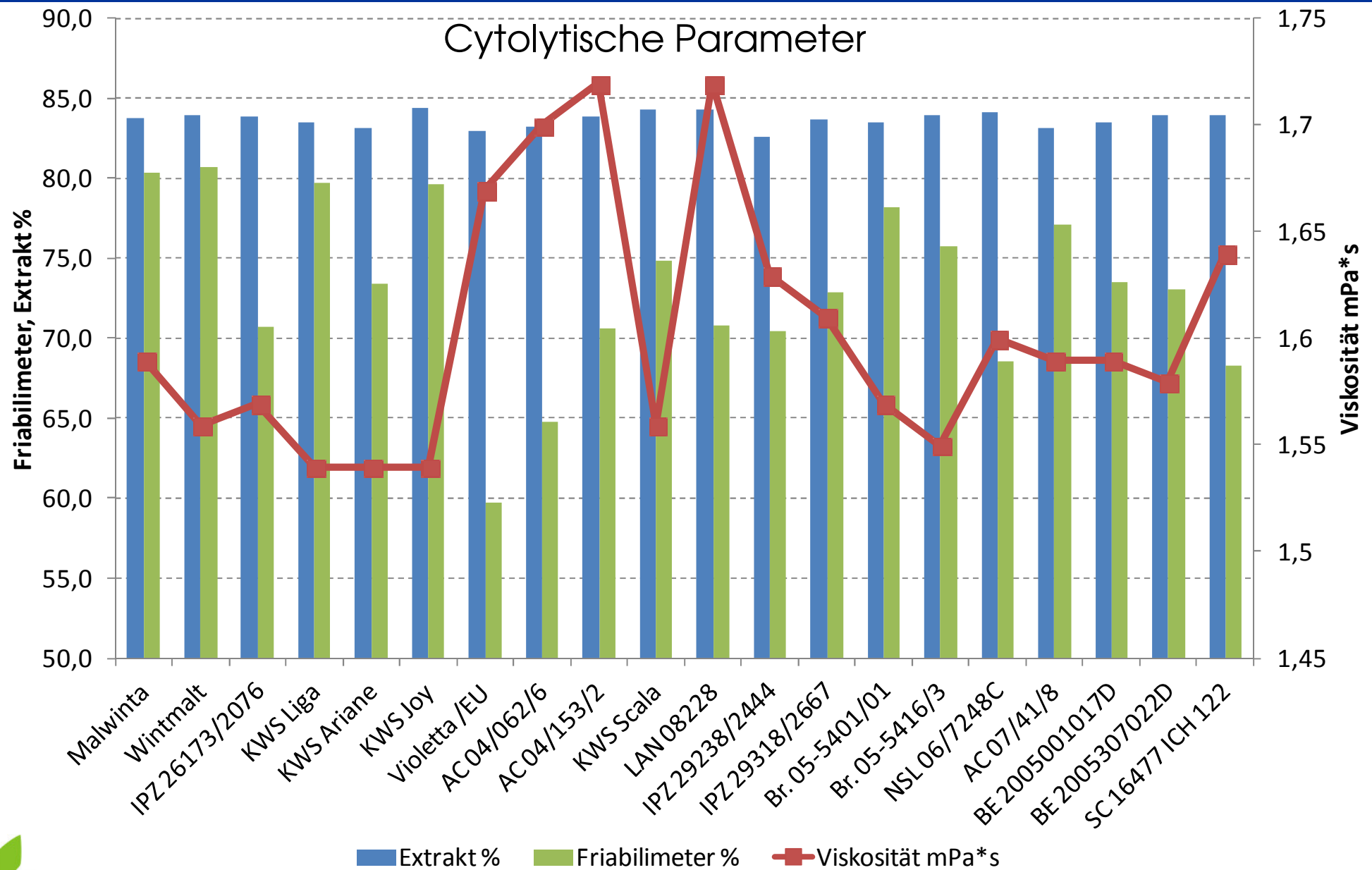


Ertrag der zweizeiligen Wintergerste 2012

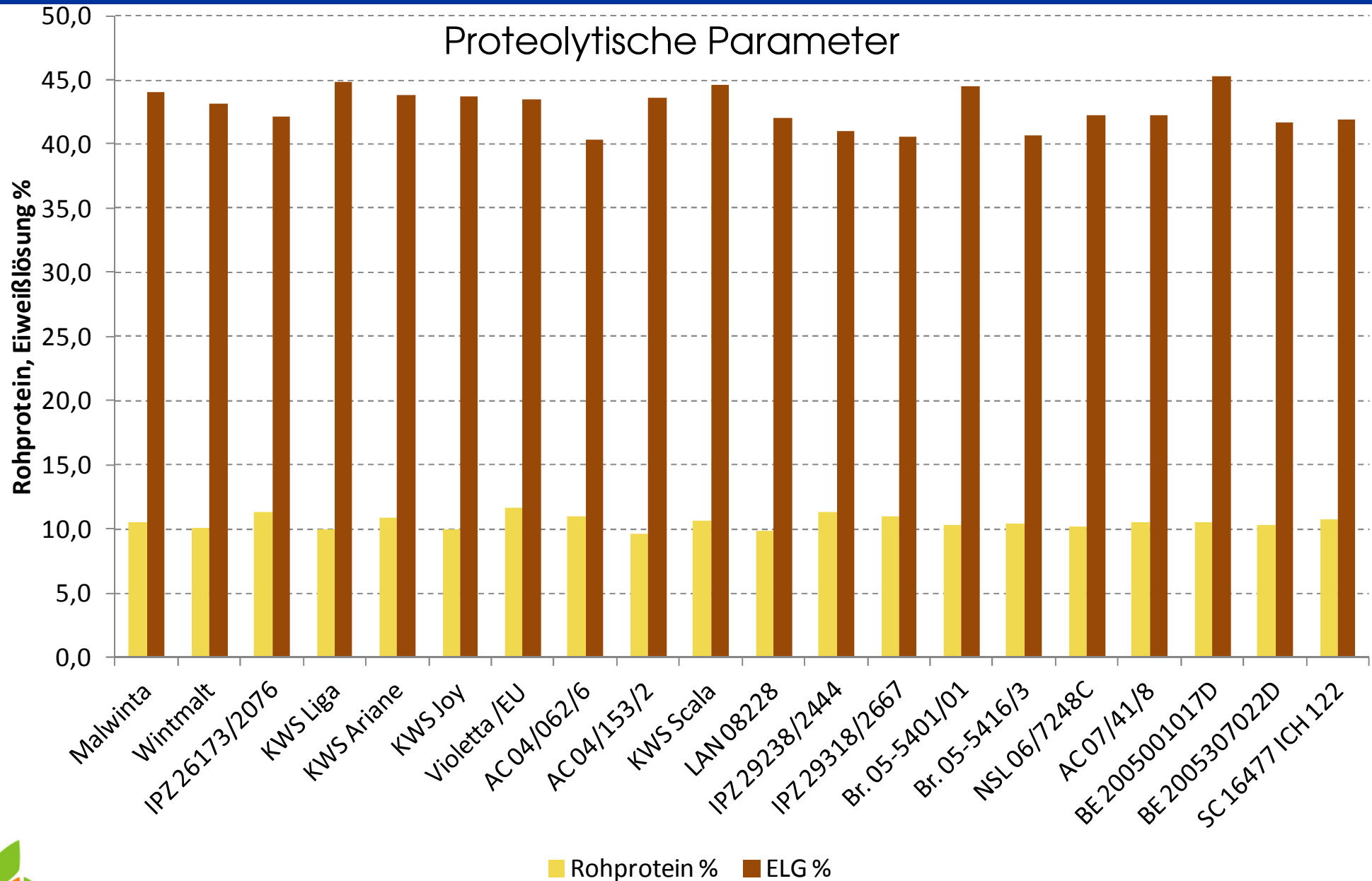


Quelle: LfL, IPZ 2, Sort. 153, 2012, Mittel aus 11
Orten, 2 Behandlungsstufen

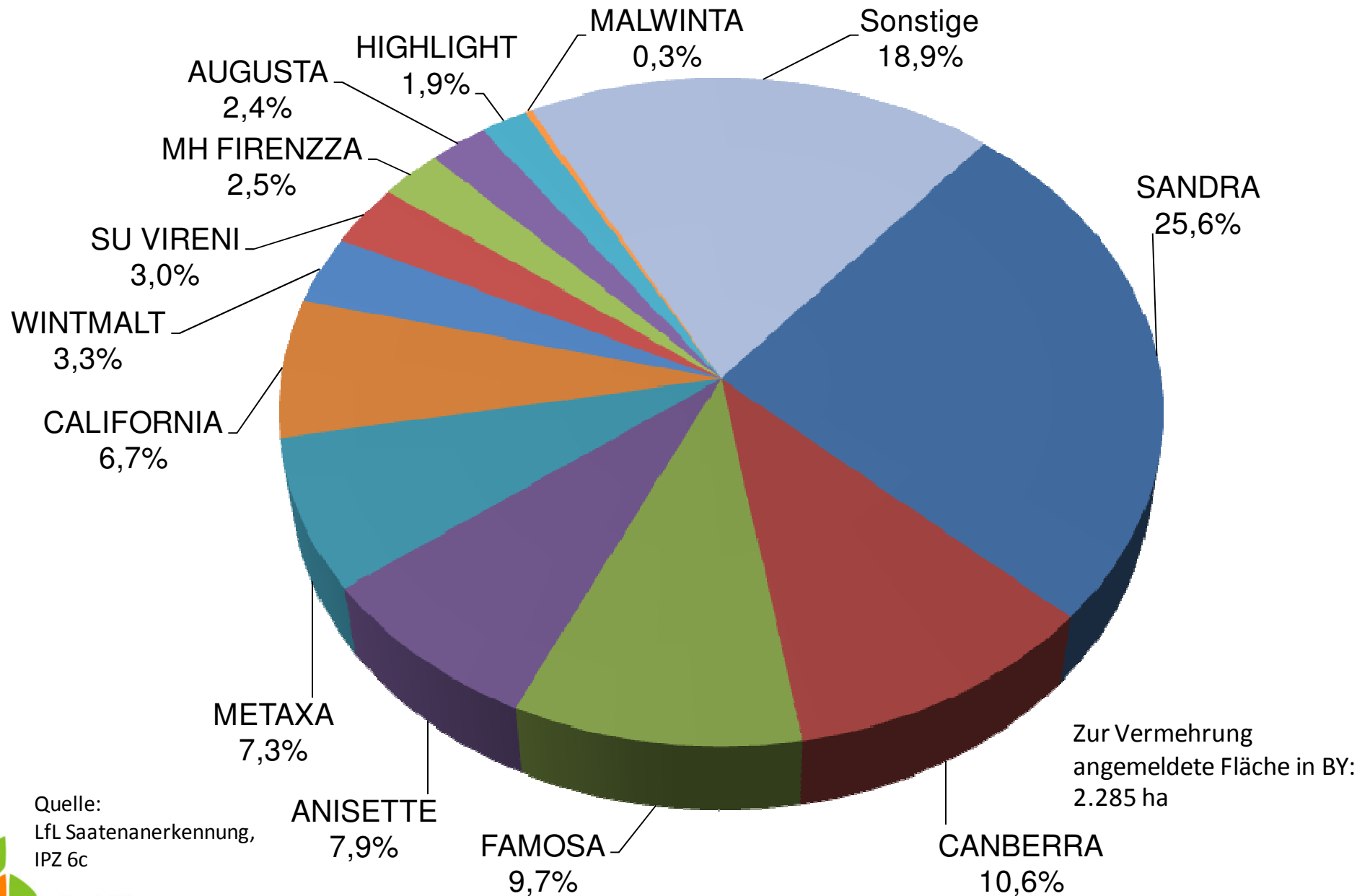
Malzqualität der 2-zeiligen Wintergerste



Malzqualität der 2-zeiligen Wintergerste



Anteile der Sorten an der Vermehrungsfläche



Quelle:
LfL Saatenanerkennung,
IPZ 6c

Sommerbraugerste:

Marthe, Quench, Grace,
Propino

Winterbraugerste:

Wintmalt, Malwinta

Sortenempfehlung für Sommergerste 2013

	Hügelland Südost (22)	Fränkische Platten (21)	Verwitterungsstandorte Südost (17)
Standard-Sorten	Marthe Quench Grace	Marthe Quench Grace	Marthe Grace Propino
Begrenzte Empfehlung	-	-	-

Dank an Arbeitsgruppen

IPZ 2a: Ulrike Nickl, Lucia Huber

IPZ 2b: Rudolf Cais und das Gerstenteam

AQU 4: Günter Henkelmann, Dieter Nast,
und das Laborteam

AIW IT: Jochen Weigand

IPS 3a: Stephan Weigand

ILB: Martina Halama

Katrin Molch



Dr. Markus Herz

Institut für Pflanzenbau und Pflanzenzüchtung

Züchtungsforschung Winter- und Sommergerste

Am Gereuth 6

85354 Freising

Tel: 08161 71 3629

Fax: 08262 72 4085

E-Mail: markus.herz@fl.bayern.de

Danke für Ihre Aufmerksamkeit

