

Entwicklung von Erzeugung und Qualität der Braugerste in Bayern

Dr. Markus Herz,

Bayerische Landesanstalt für Landwirtschaft
Institut für Pflanzenbau und Pflanzenzüchtung
Arbeitsgruppe Züchtungsforschung Winter- und Sommergerste



XIII. Bayerischer Braugerstentag
München
08. Dezember 2011



Aufwuchs und Ernte 2011

Witterung

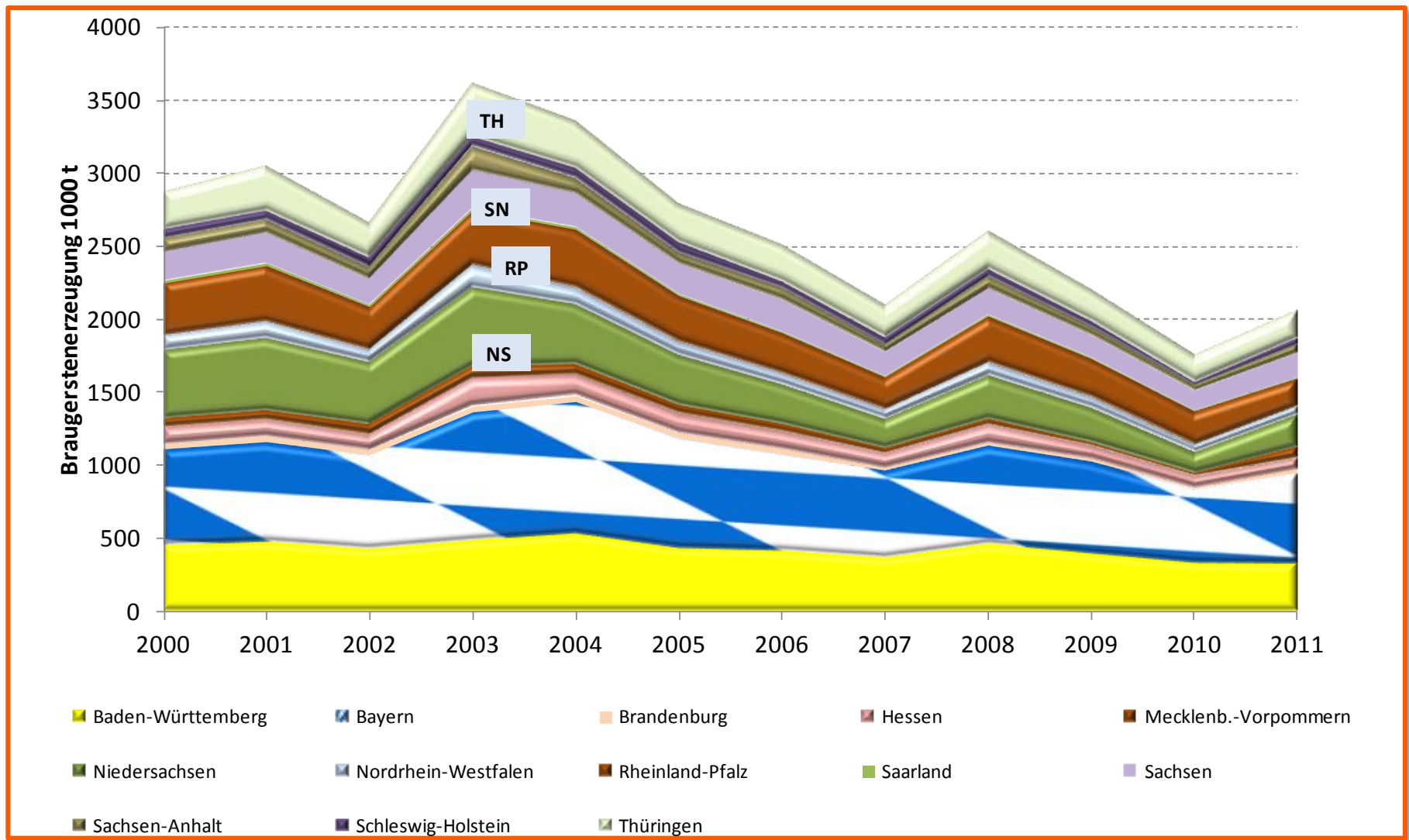
Flächen und Erträge

Qualität und Braugerstenaufkommen

Aktuelles zur Winterbraugerste

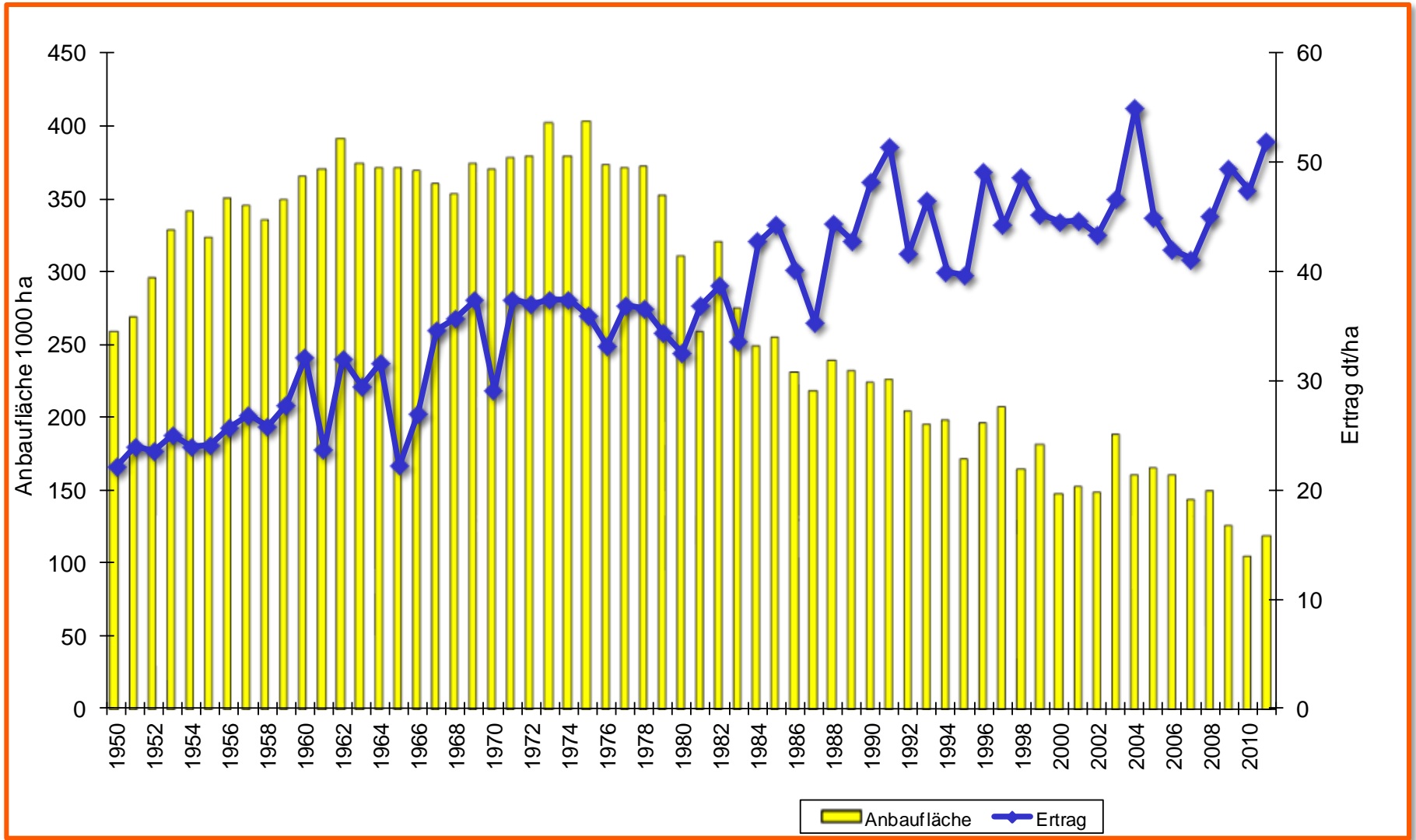
Zusammenfassung

Erzeugung von Sommergerste in Deutschland

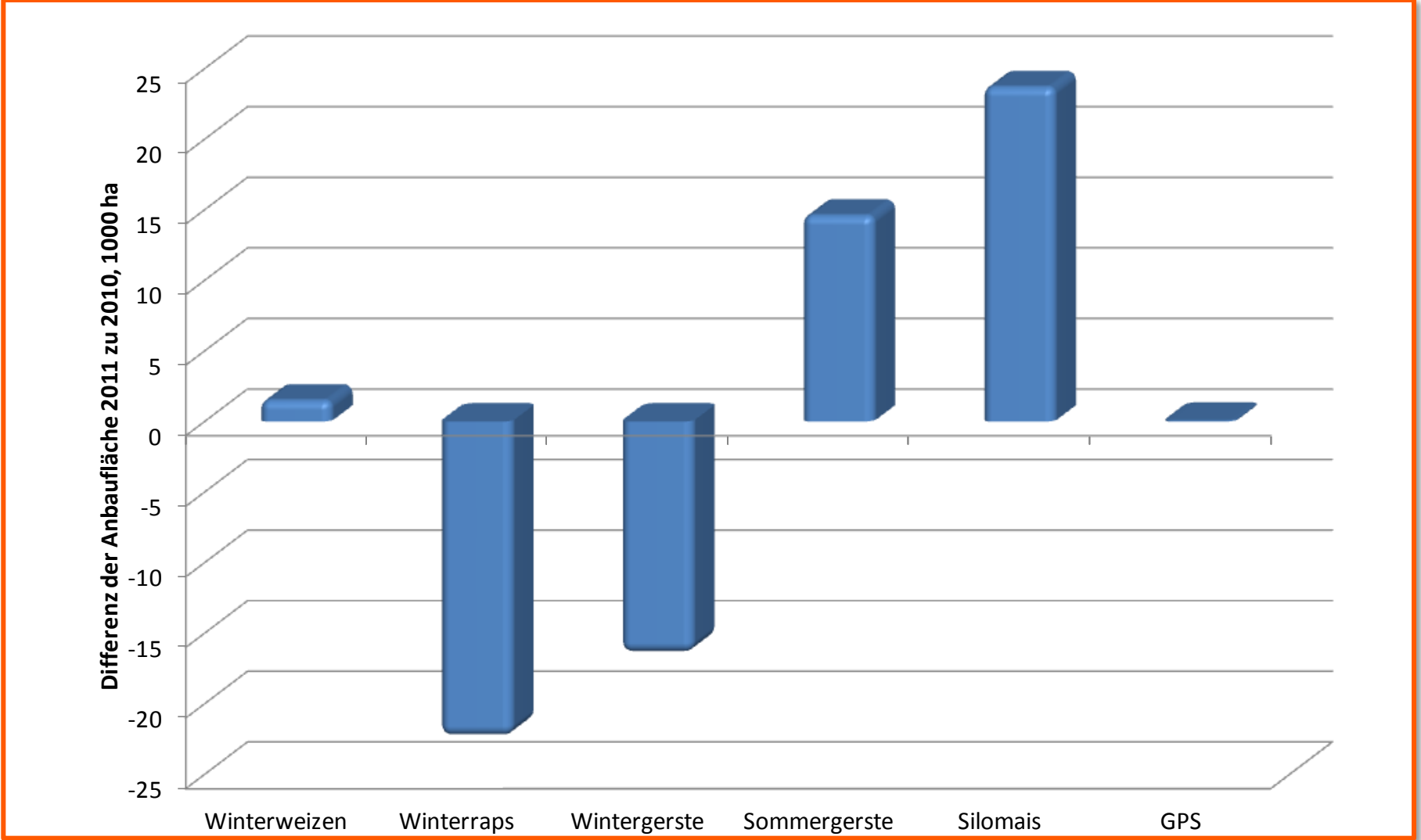


Quelle: Statistisches Bundesamt

Entwicklung von Anbaufläche und Ertrag

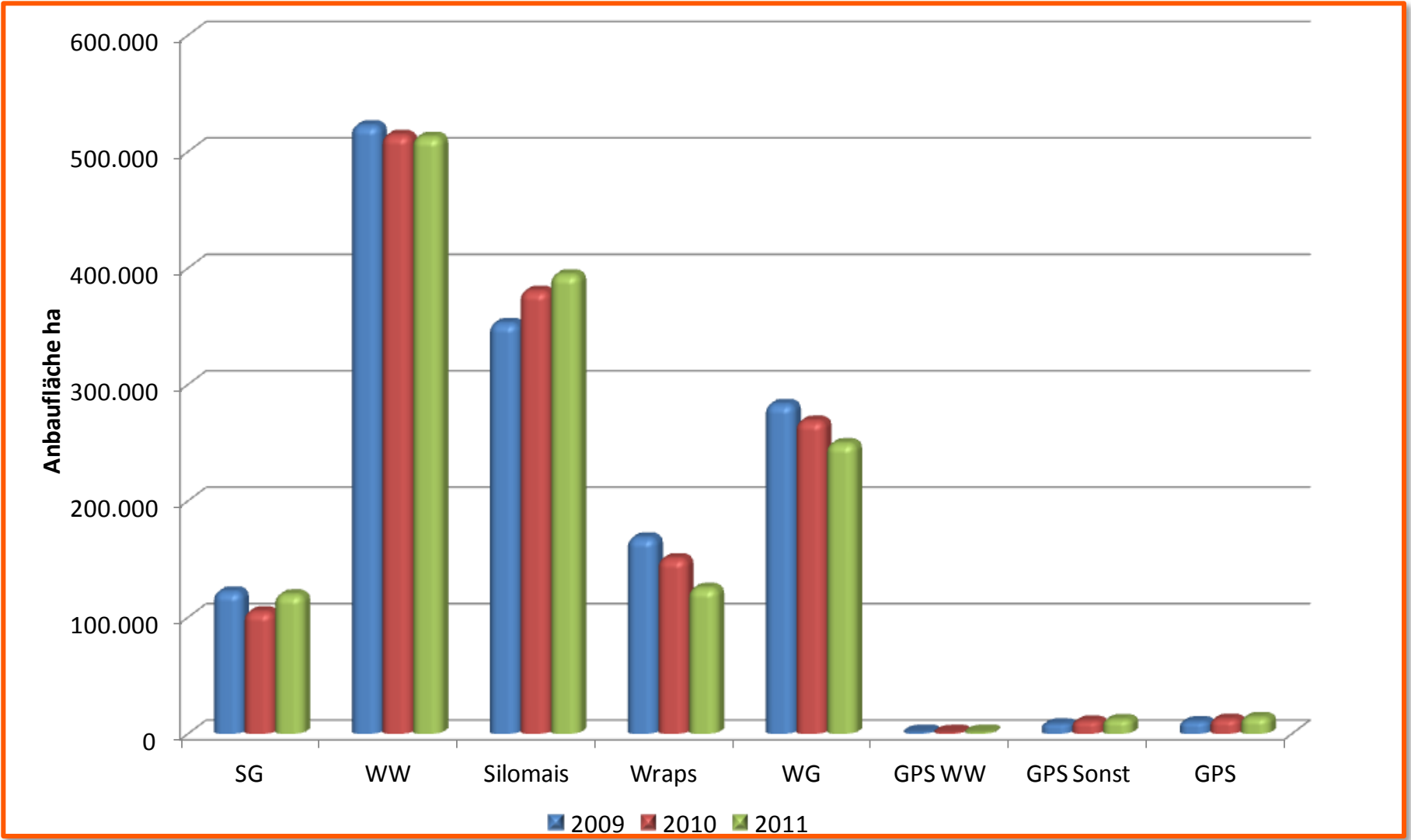


Entwicklung der Anbaufläche wichtiger Feldfrüchte



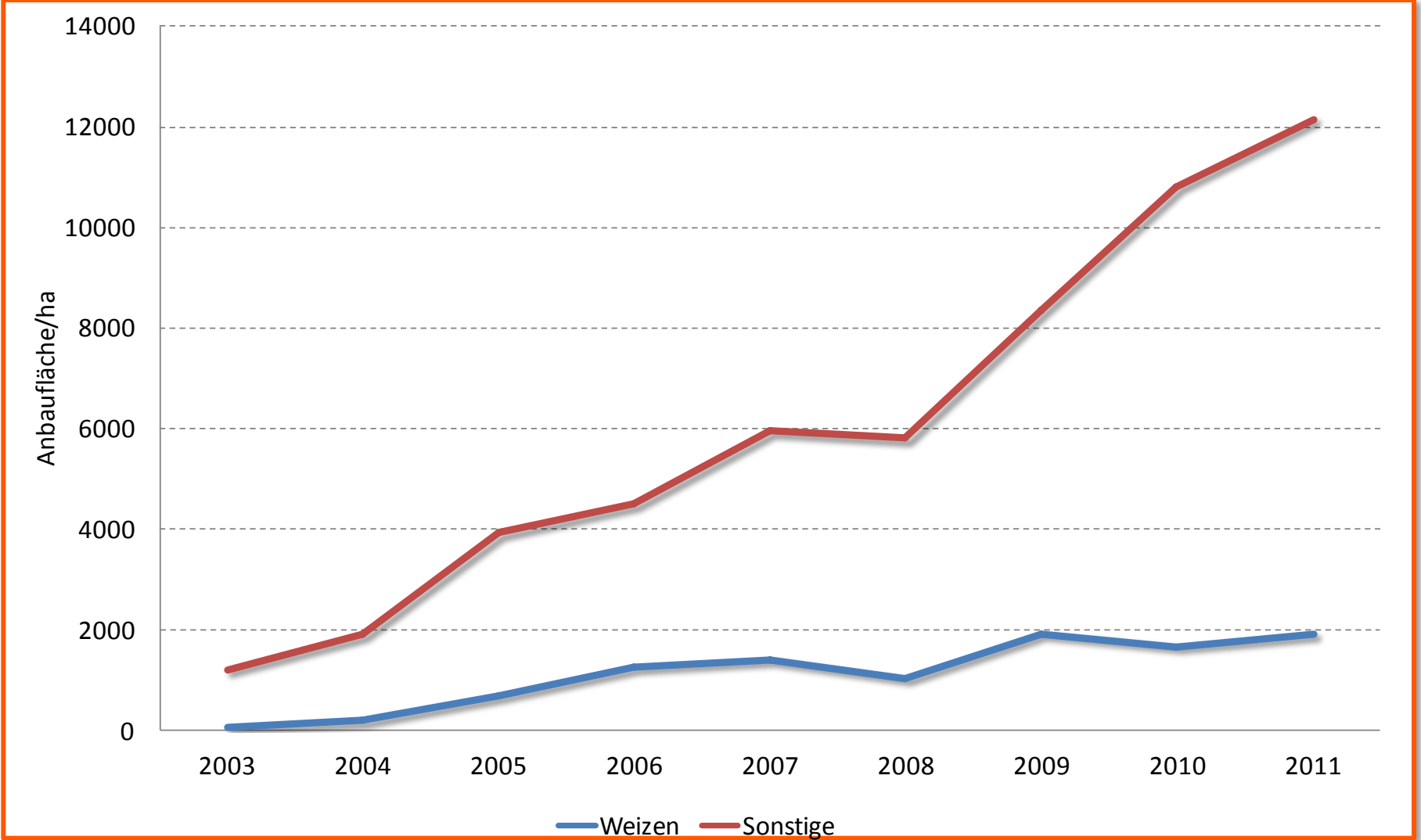
Quelle: LfL IPZ 2b, Statistisches Landesamt

Anbauflächenentwicklung wichtiger Feldfrüchte



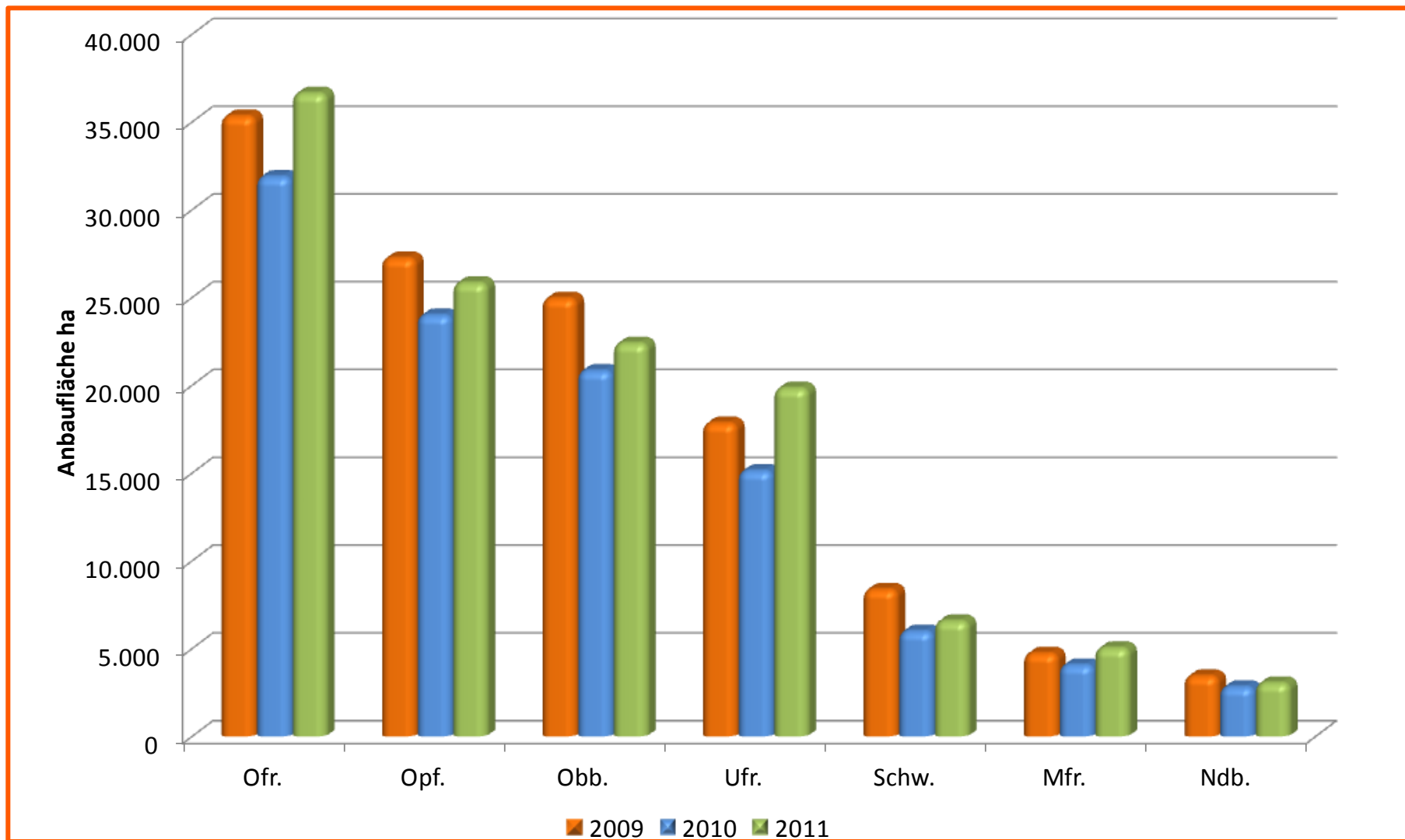
Quelle: LfL IPZ 2b, INVEKOS 2011

Entwicklung der Anbaufläche von GPS



Quelle: LfL IPZ 2b, Statistisches Landesamt

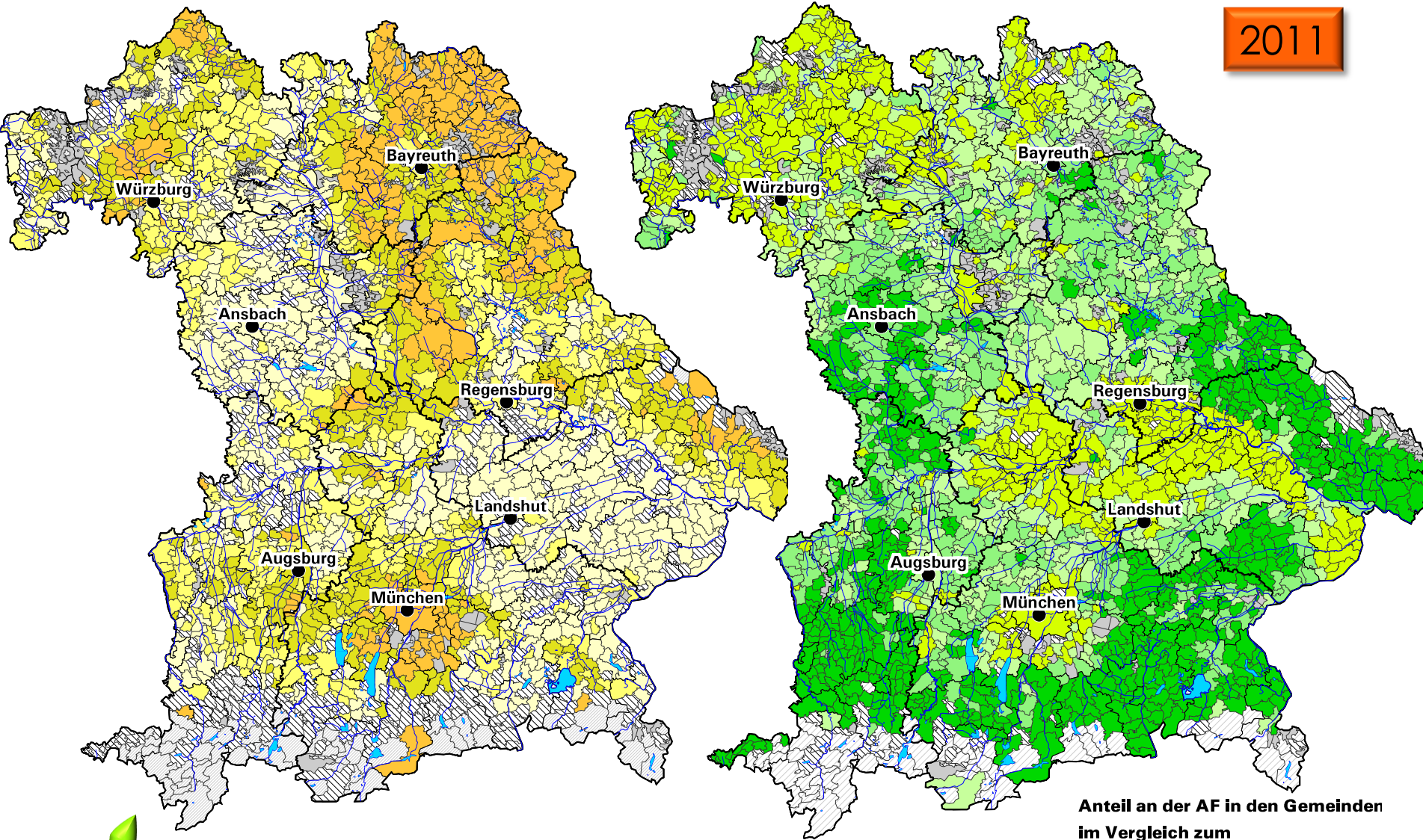
Anbauflächenentwicklung der Sommergerste in Bayern



Quelle: LfL IPZ 2b, INVEKOS 2011

Anbauflächenverteilung für Mais und Sommergerste

2011



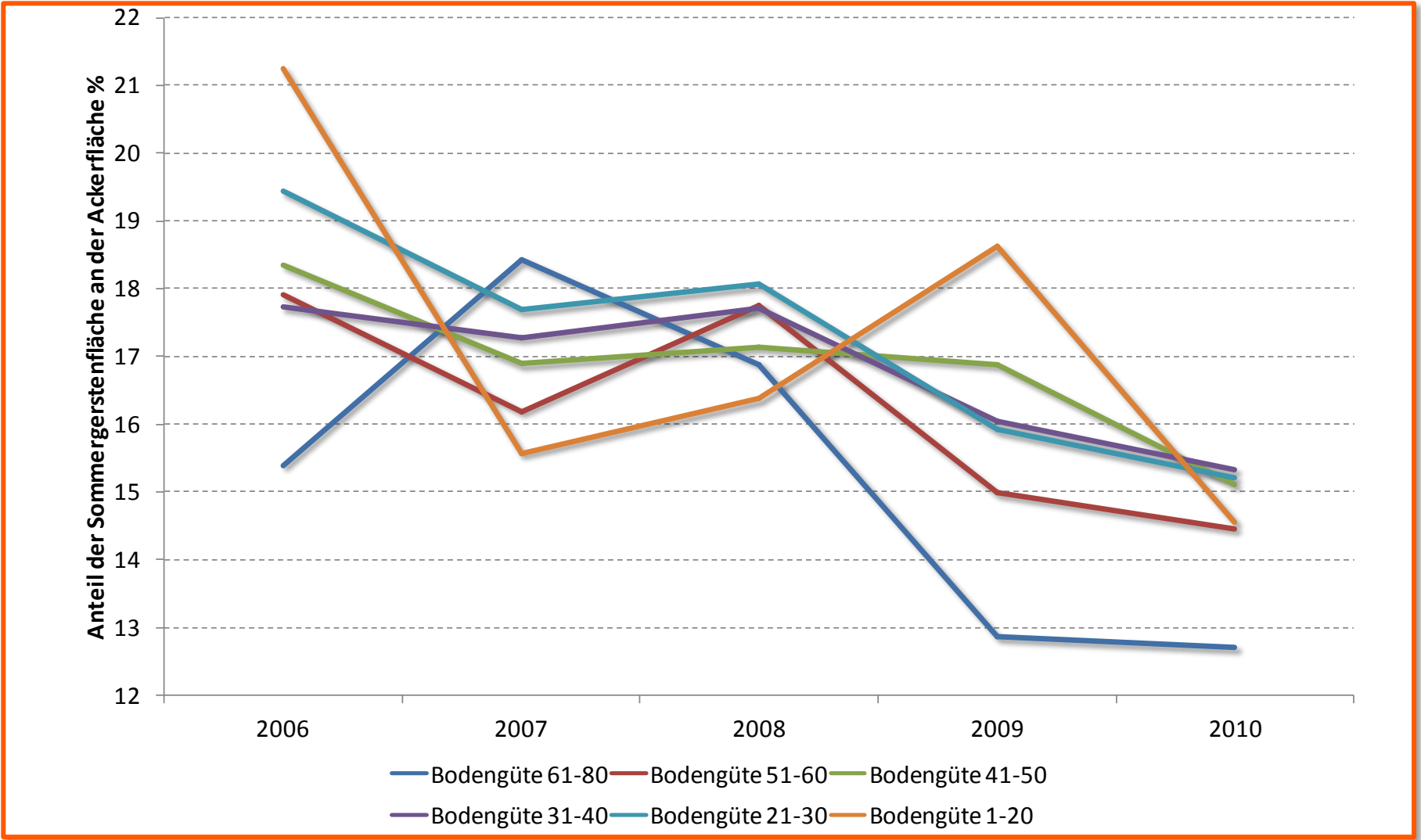
**Anteil an der AF in den Gemeinden
im Vergleich zum
bayerischen Durchschnitt
(nur Gemeinden mit Ackerflächen)**



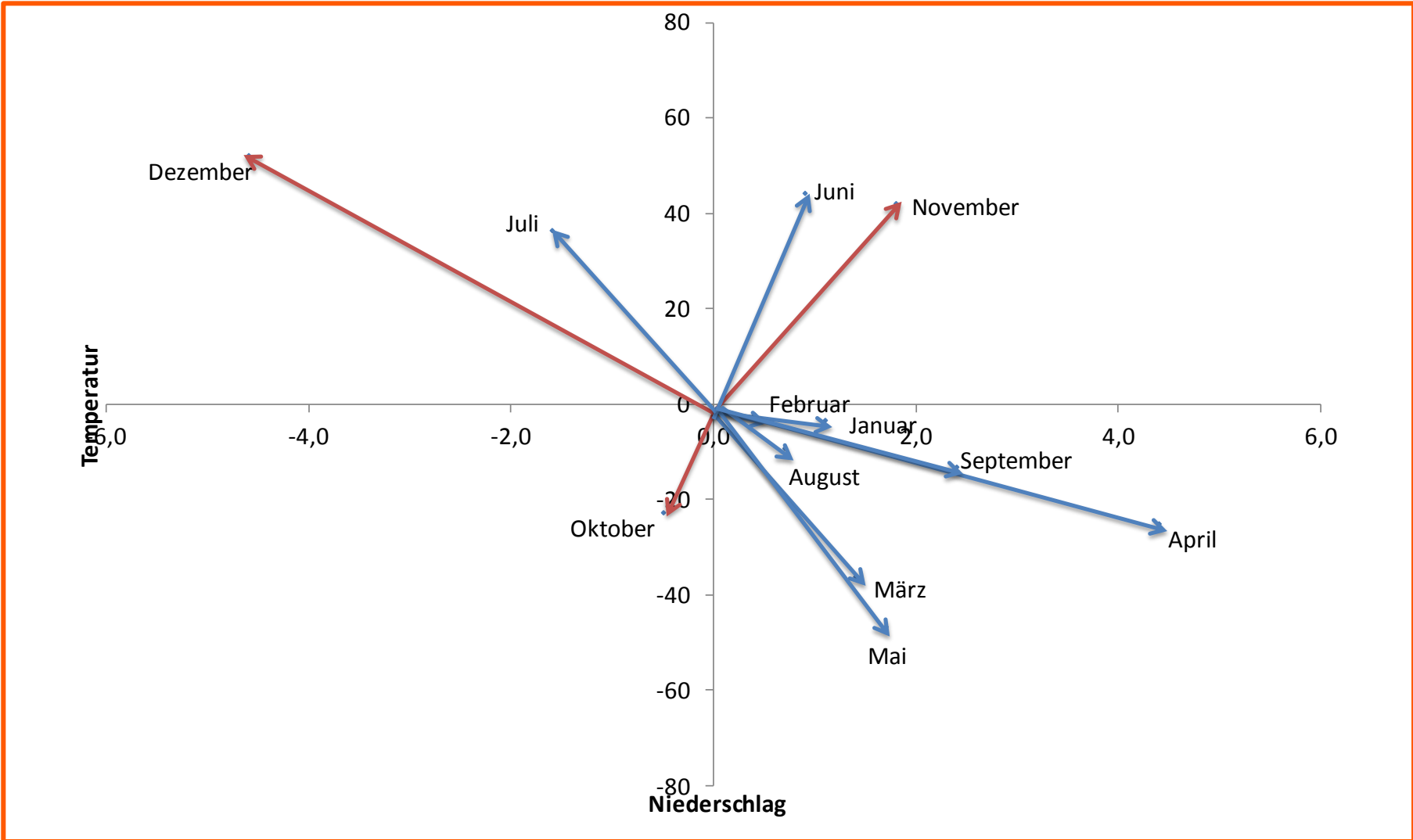
Quelle: LfL, ILB Bearbeitung Halama

M. Herz, 08. Dezember 2011_9

Anbauentwicklung in Bezug zur Bodengüte

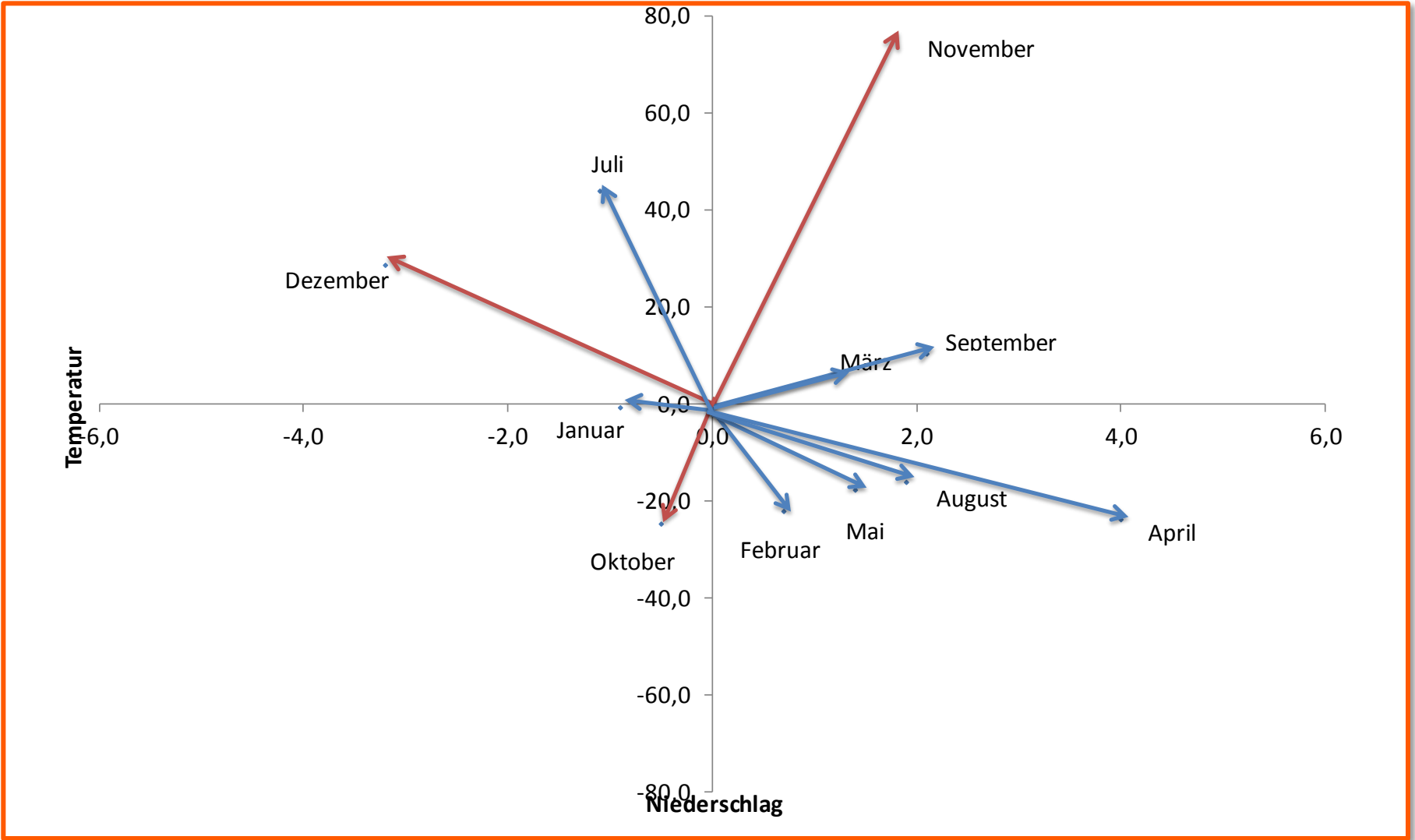


Witterungsverlauf 2011 Station Würzburg



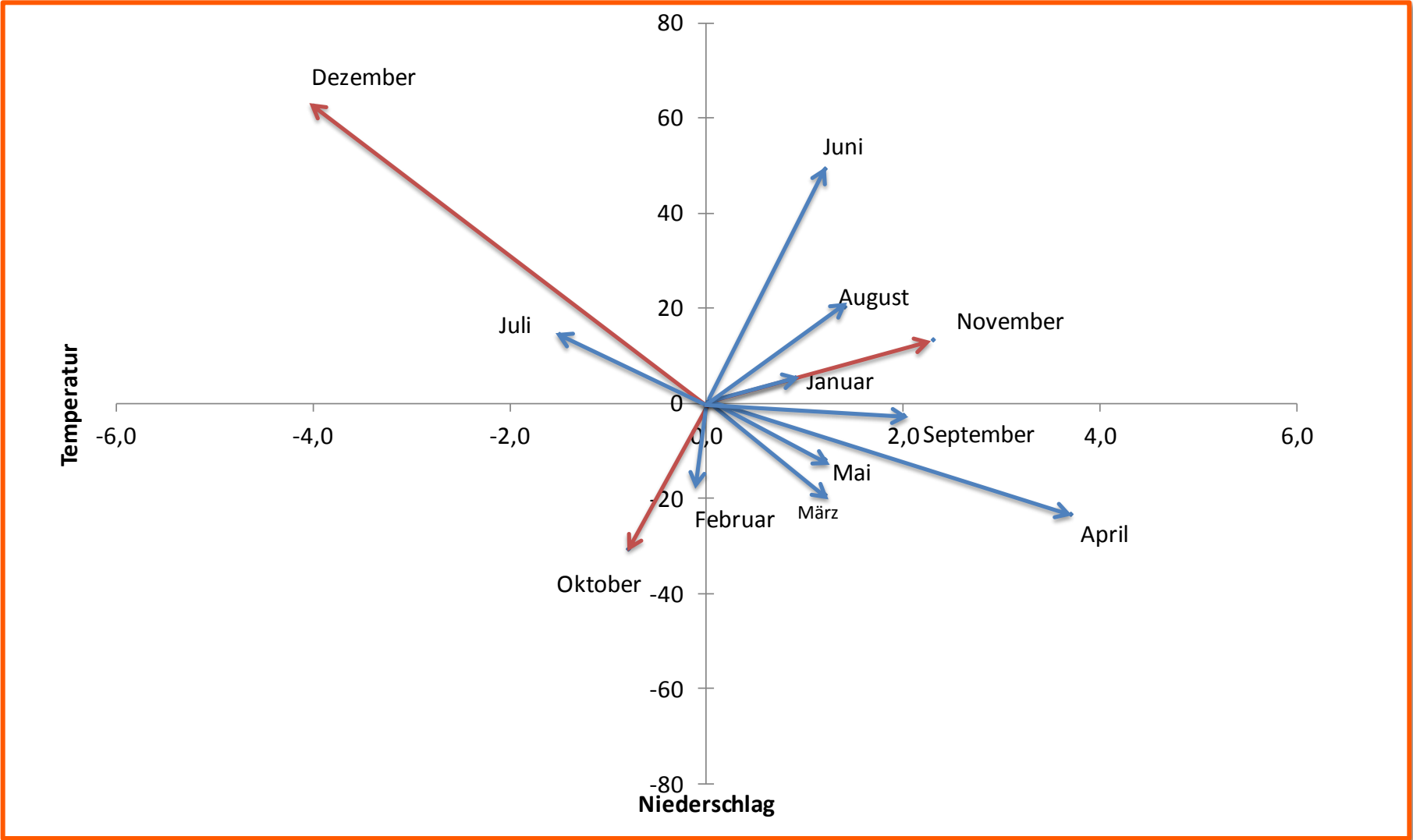
Quelle: LfL IPZ 2b, Monatsberichte des DWD

Witterungsverlauf 2011 Station Weihenstephan



Quelle: LfL IPZ 2b, Monatsberichte des DWD

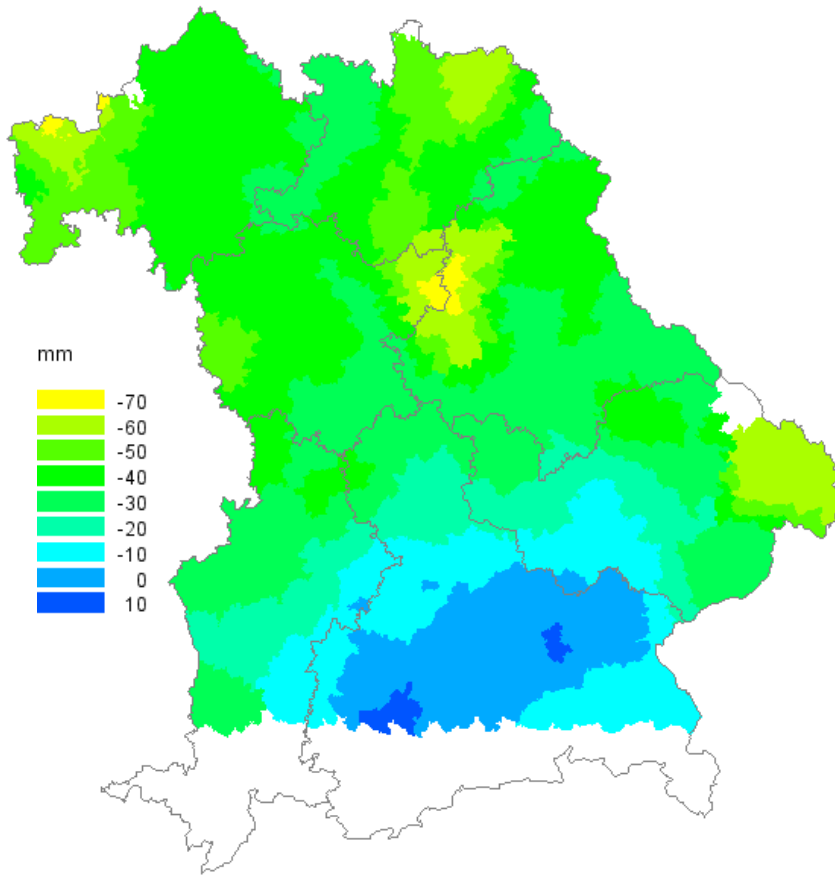
Witterungsverlauf 2011 Station Regensburg



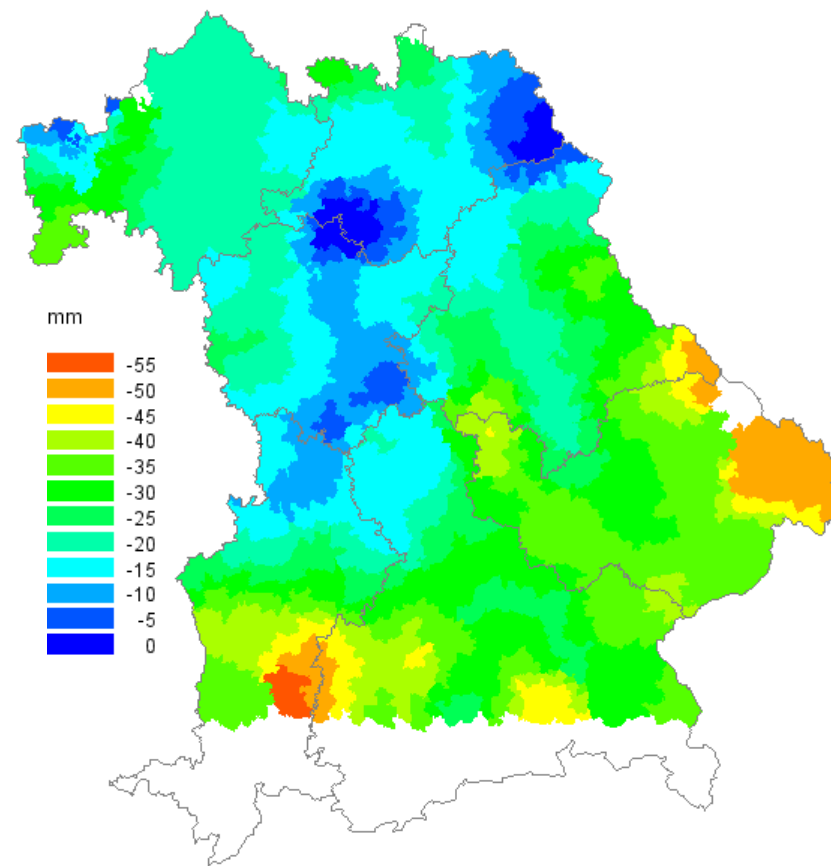
Quelle: LfL IPZ 2b, Monatsberichte des DWD

Niederschlagsverteilung in Bayern

Abweichung der
Niederschläge vom
langjährigen Mittel März



Abweichung der
Niederschläge vom
langjährigen Mittel April



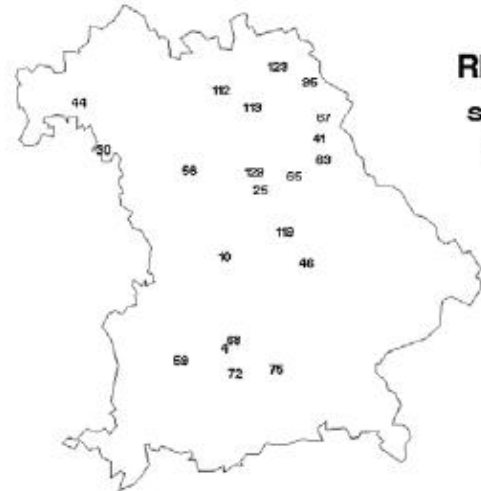
Quelle: LfL Agrarmeteorologisches Netz, Weigand, AIW

Krankheitsmonitoring Sommergerste

Überschreitung der Bekämpfungsschwelle



Mehltau



Rhynchosporium secalis



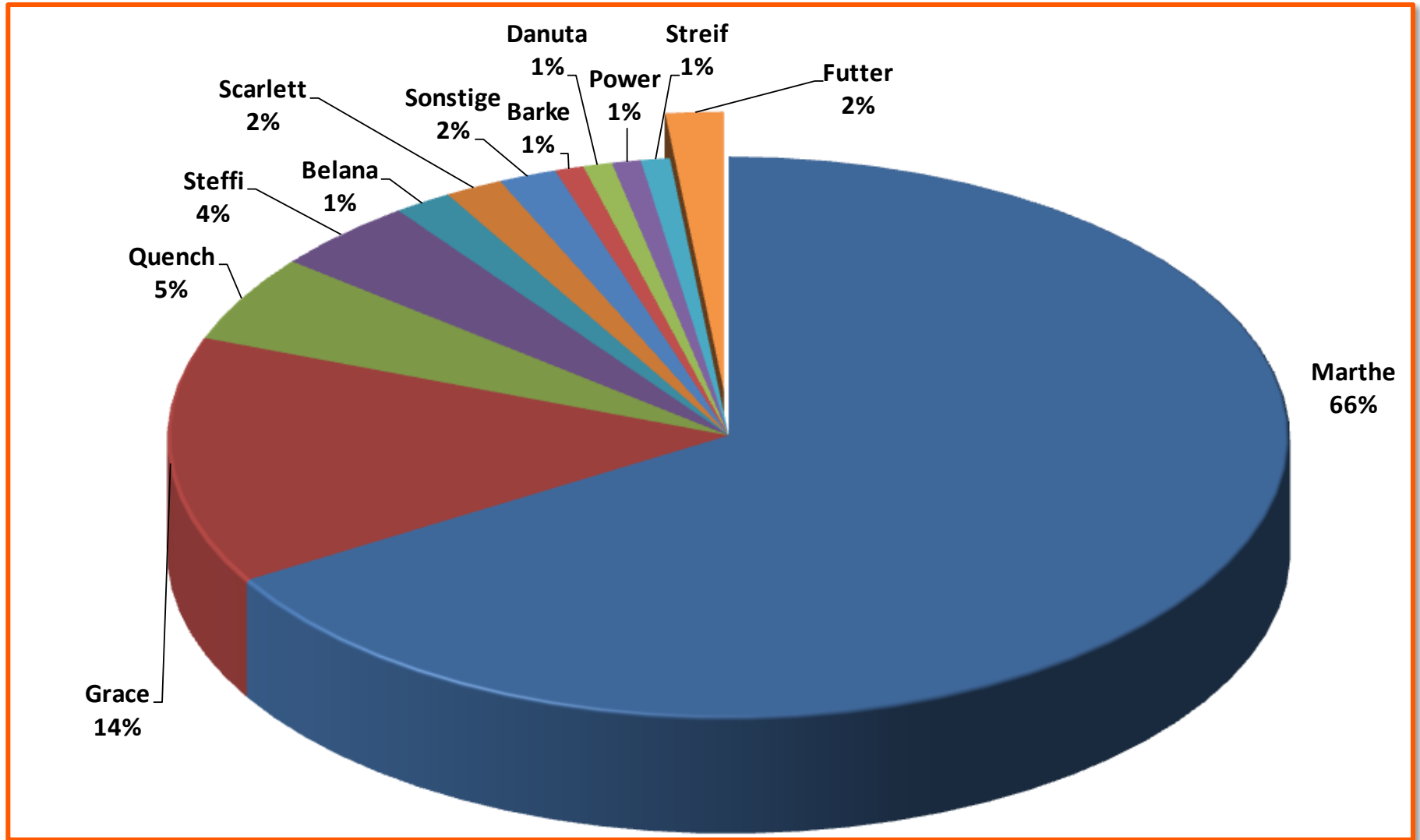
Drechslera teres



Zwergrost

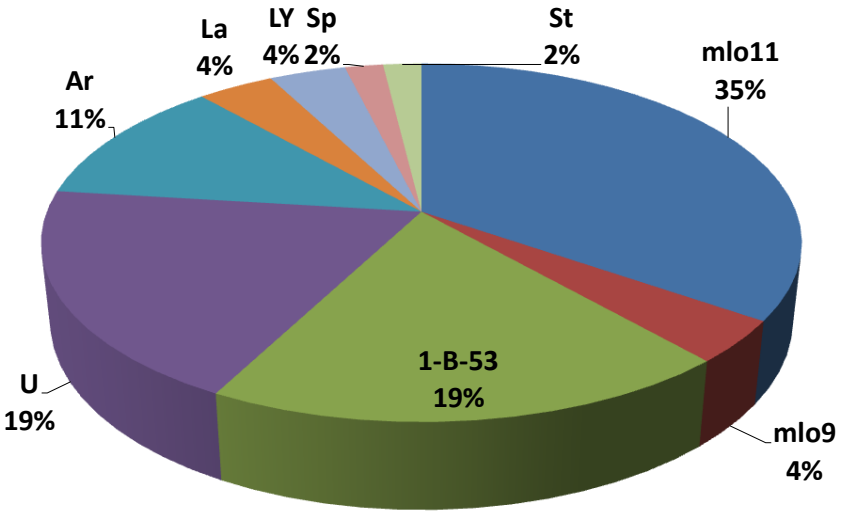
Erhebungen an 21 Monitoring-Standorten
10 Standorte ohne Schwellenüberschreitung

Verteilung der Sorten auf die Anbaufläche

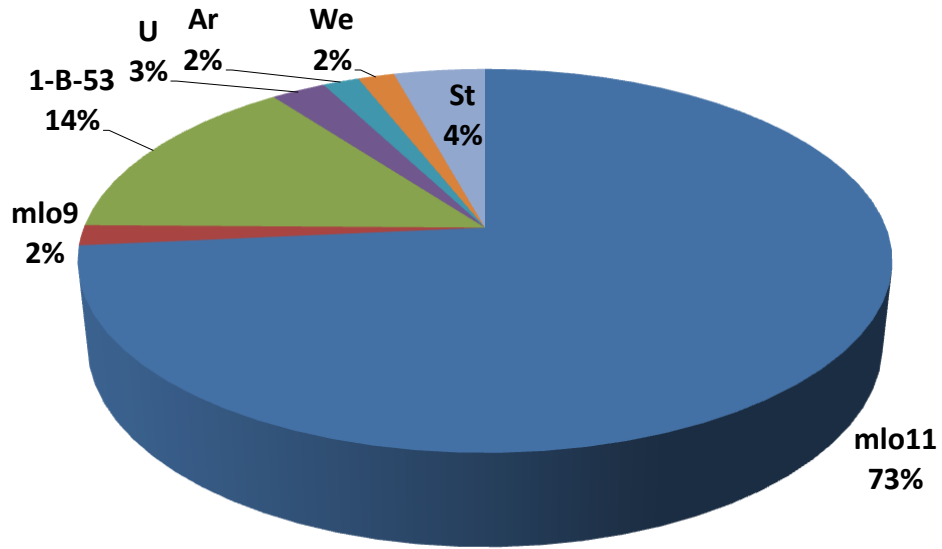


Quelle: LfL IPZ 2b, Praxisstichproben Bayern, 2011

Diversität der Mehltaresistenz bei Sommergerste

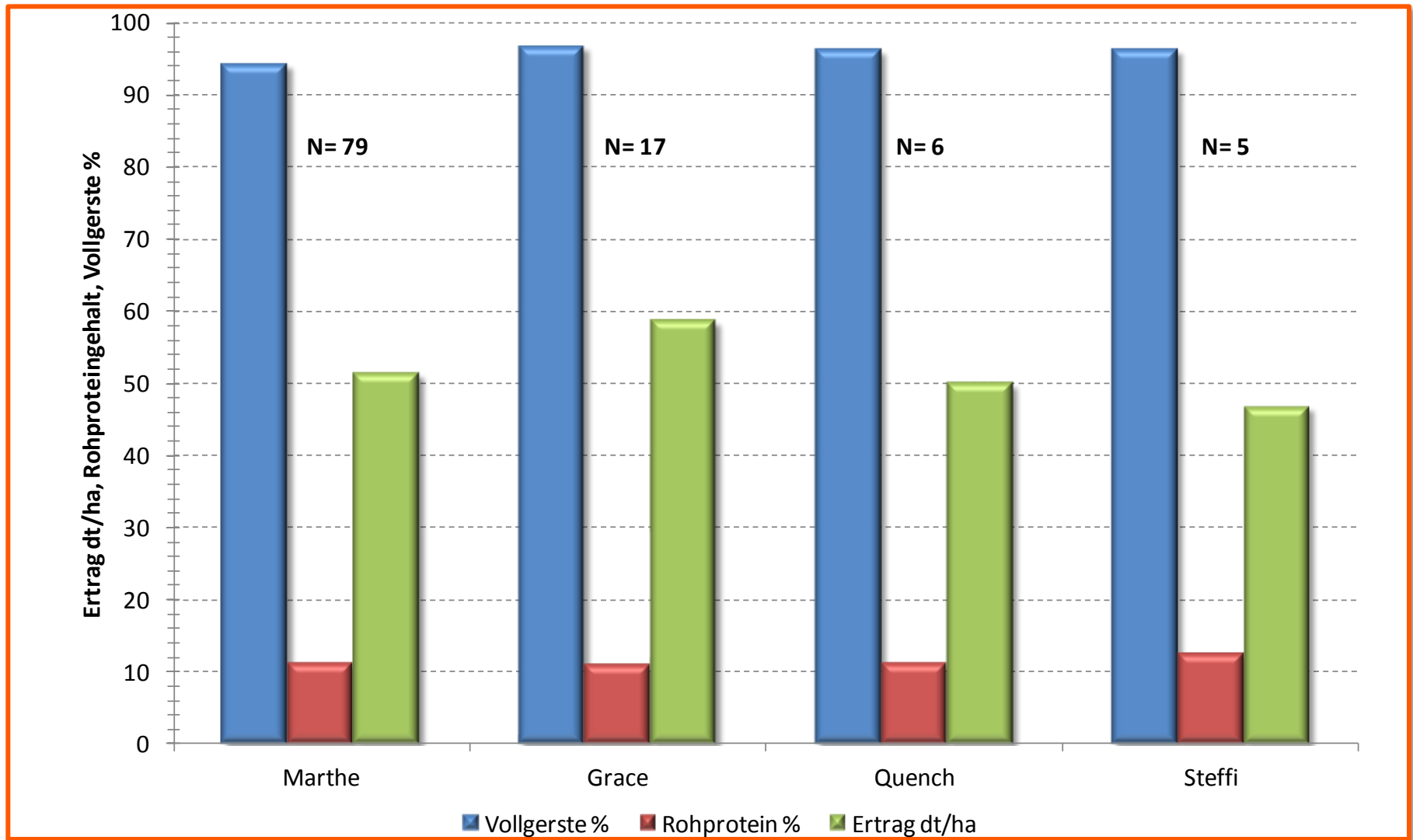


Mehltaresistenzgene in Sorten
Quelle: BSA



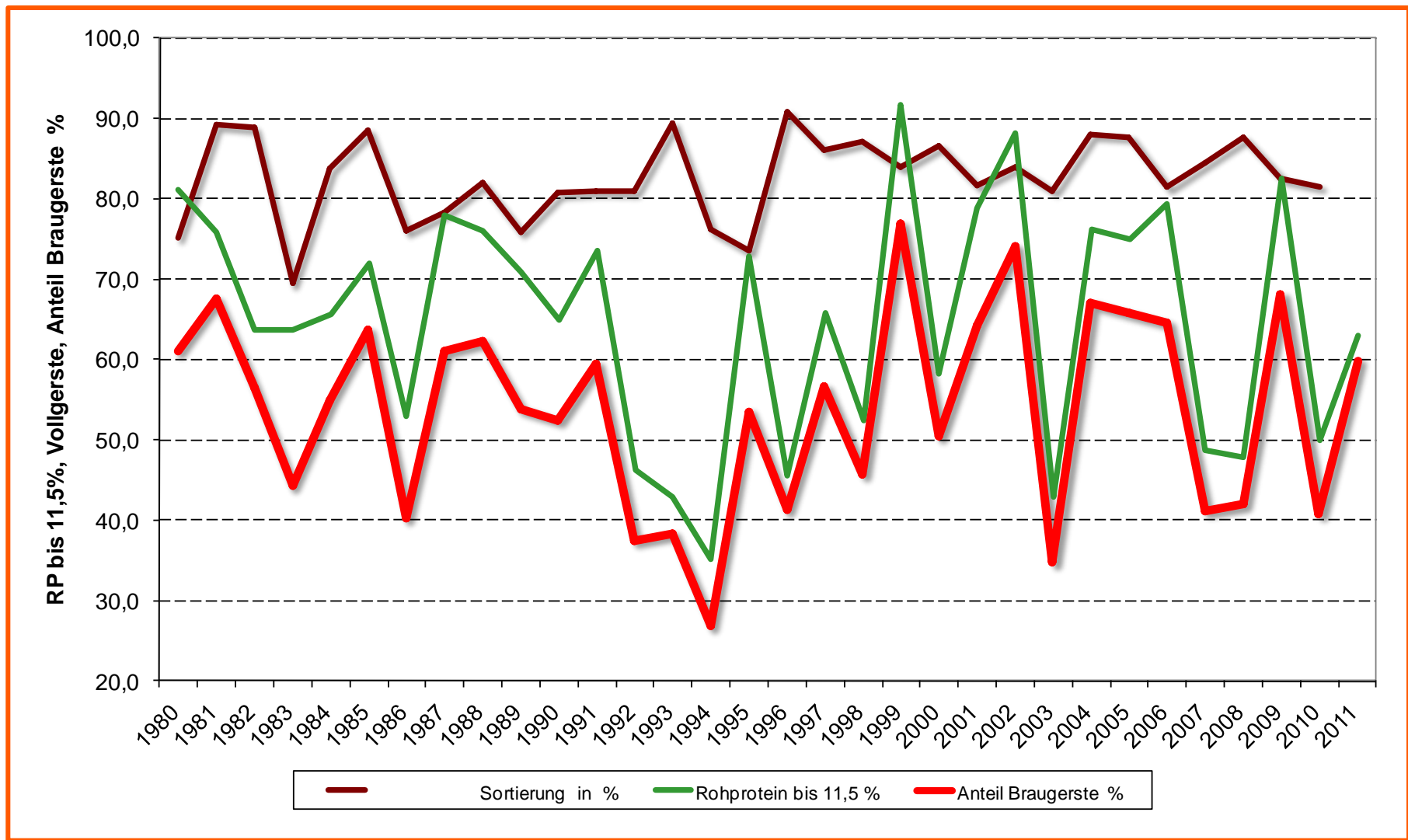
Anteil der Mehltaresistenzgene an den Anbaufläche in Bayern
Quelle: Praxisstichproben Bayern 2011

Erträge der häufigsten Sorten in Bayern



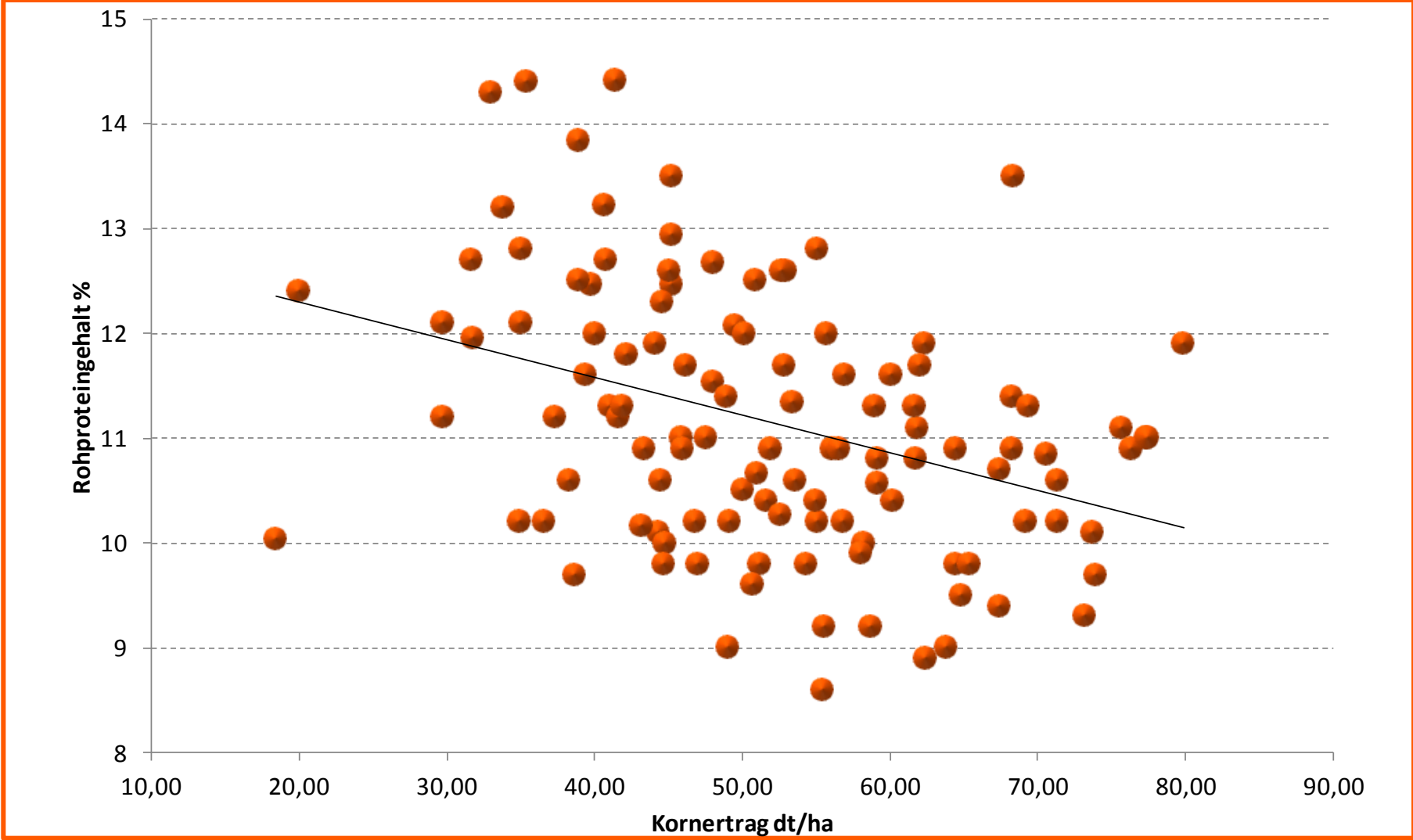
Quelle: LfL IPZ 2b, Praxisstichproben Bayern 2011

Entwicklung des Anteils an Qualitätsbraugerste in Bayern



Quelle: LfL IPZ 2b, Praxisstichproben Bayern 1980-2011

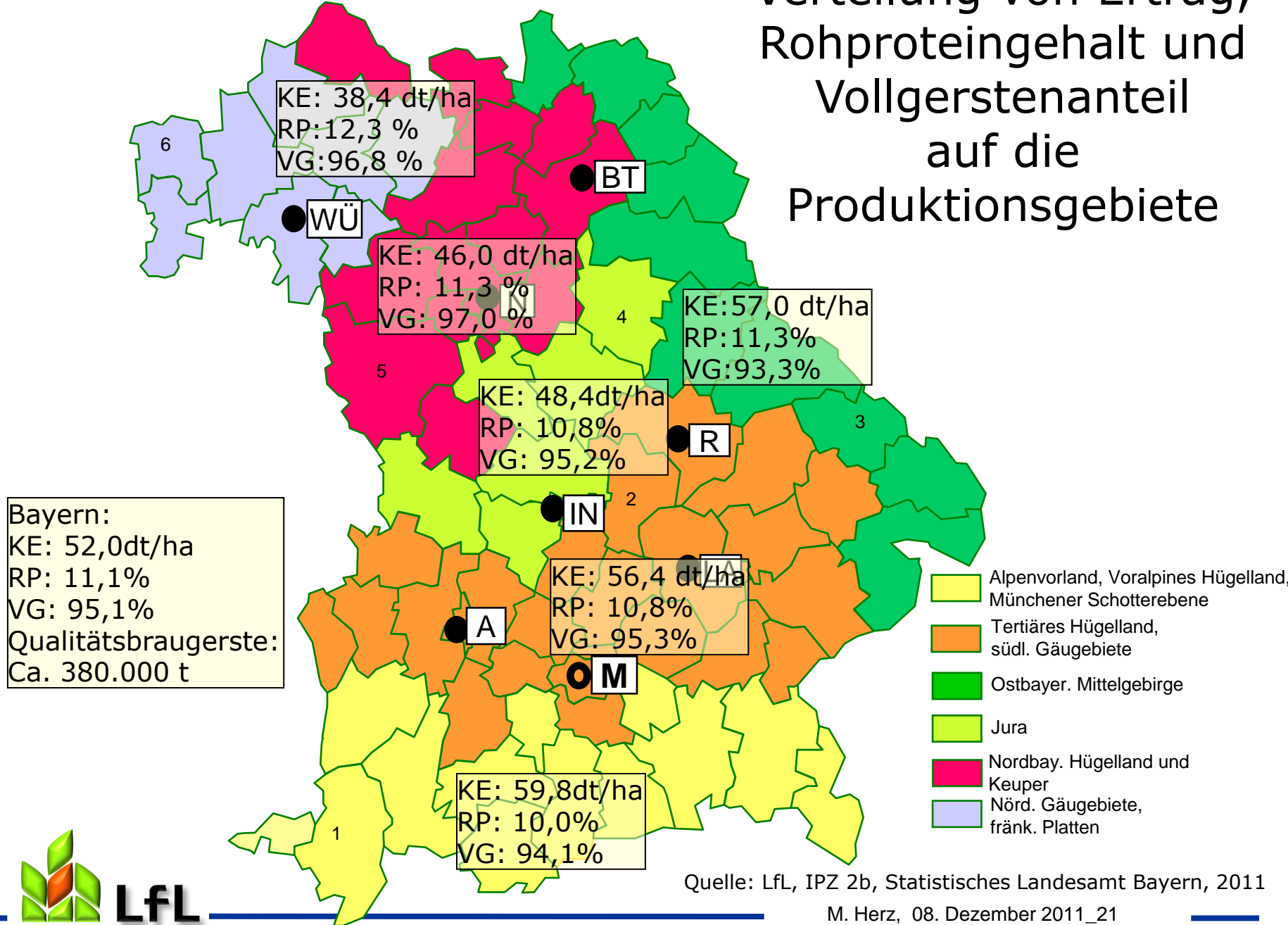
Schwankungsbreite von Ertrag und Rohproteingehalt



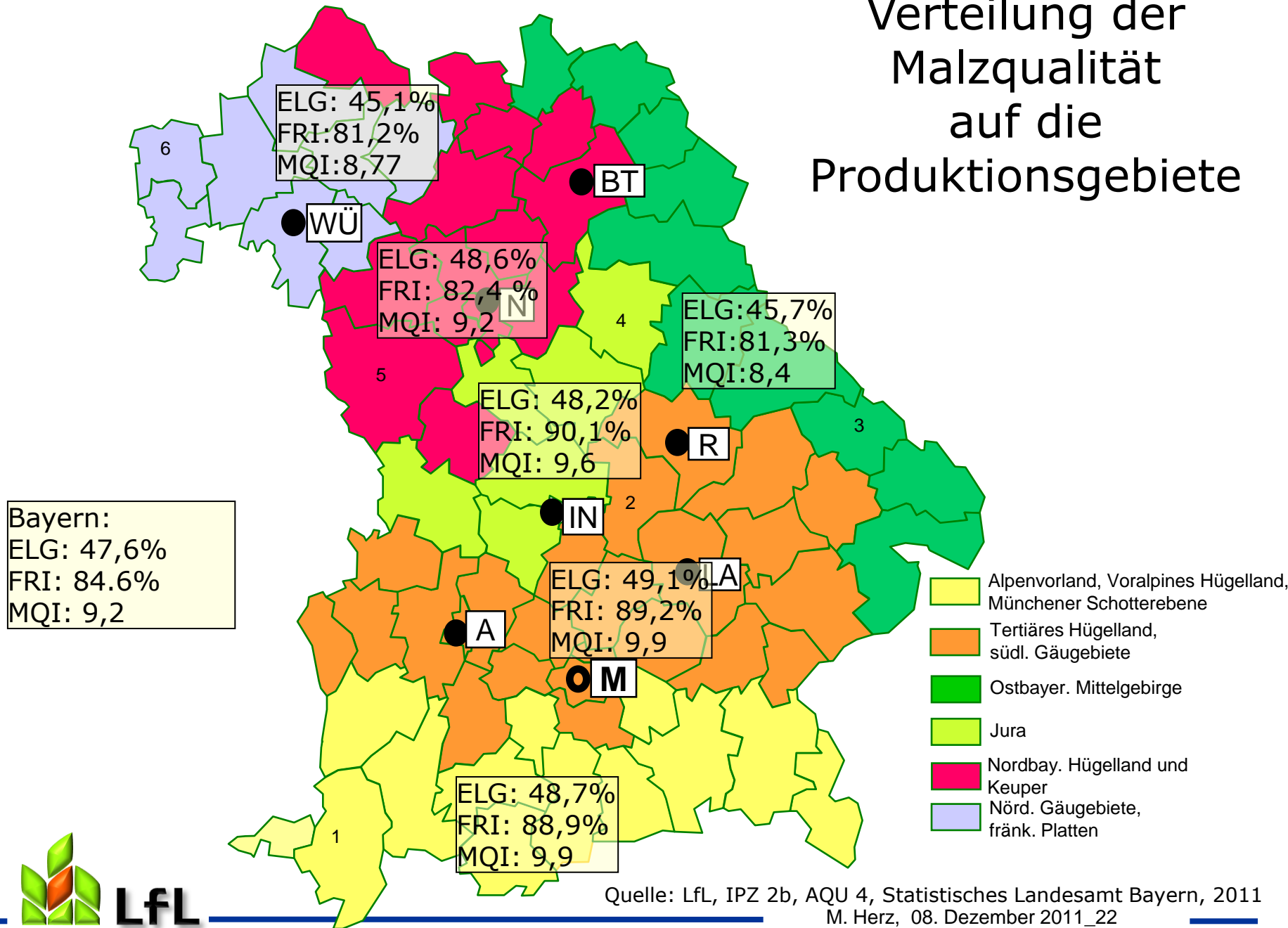
Quelle: LfL IPZ 2b, Praxisstichproben Bayern 2011



Verteilung von Ertrag, Rohproteingehalt und Vollgerstenanteil auf die Produktionsgebiete



Verteilung der Malzqualität auf die Produktionsgebiete

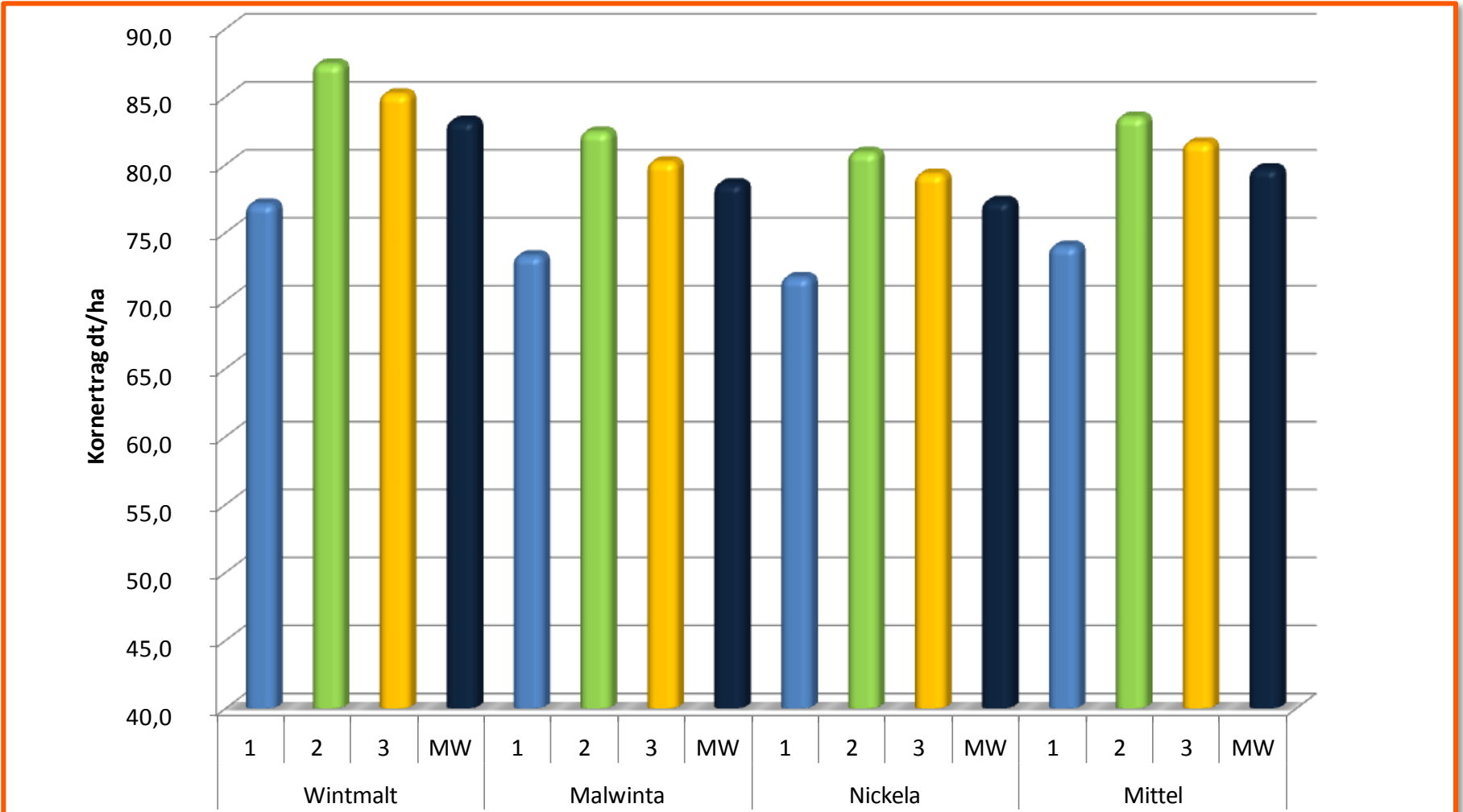


LSV Ergebnisse 2011 und mehrjährig

Sorte	Sorteninhaber / Vertrieb	Vermehrungsfläche (ha)		Kornertrag relativ					
				Hügelland Südost (22)		Fränkische Platten (21)		Verwitterungsstandorte Südost (17)	
				2010	2011	2011	mehrj.	2011	mehrj.
				abschließende Bewertung					
Marthe	Nordsaat / Saaten-Union	583	441	98	98	96	97	96	98
Quench	Syngenta Seeds	110	276	102	100	104	99	103	100
JB Flavour*	Breun / BayWa	12	34	103	104	103	103	104	102
Streif	Streng / IG-Pflanzenzucht	39	10	99	99	98	99	96	98
Grace	Ackermann/Baywa	647	876	102	103	99	101	99	103
KWS Bambina	KWS Lochow	25	28	97	97	96	98	97	98
Propino	Syngenta Seeds	13	16	99	98	100	99	101	100
Sunshine	Breun / SW Seed	30	17	96	98	96	98	95	96
				vorläufige Bewertung					
Jazz	LIMAGRAIN	-	-	102	101	102	101	101	100
SY Taberna	Syngenta Seeds	11	-	99	99	103	101	101	98
Zeppelin	Intersaatzucht / Baywa	-	-	101	102	102	102	102	103
Natasia	Sejet / KWS Lochow	6	11	103	103	103	103	104	103
Traveler	SECOBRA / Baywa	15	22	99	99	98	100	100	100
Mittel dt/ha				64,7	64,2	61,1	64,4	67,7	61,8

* Futtergerste

Kornertrag der Winterbraugerste

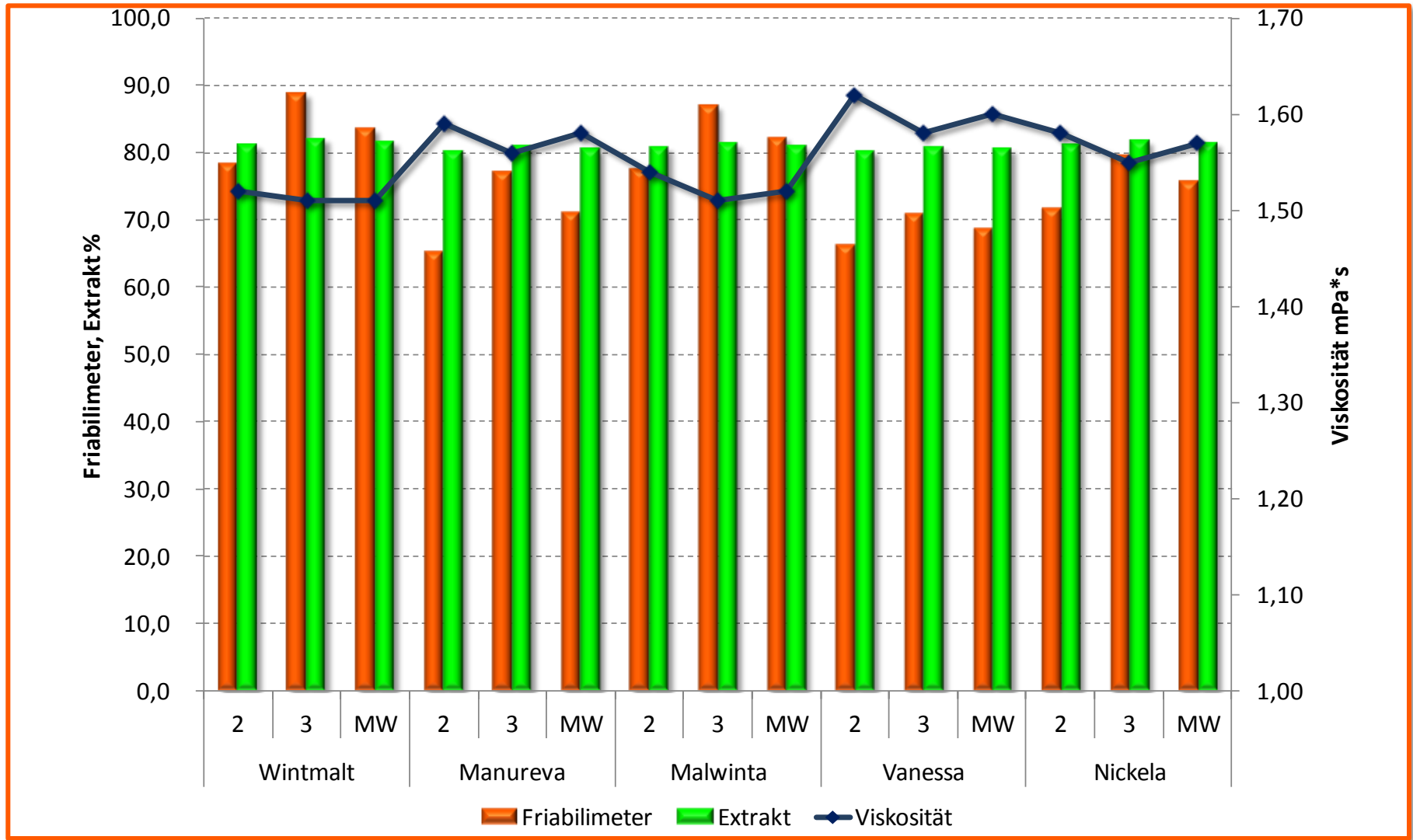


Quelle: LfL, IPZ 2a, Sort. 153 2009-2011, 3 jährig geprüfte Sorten mit je 3 Behandlungsstufen

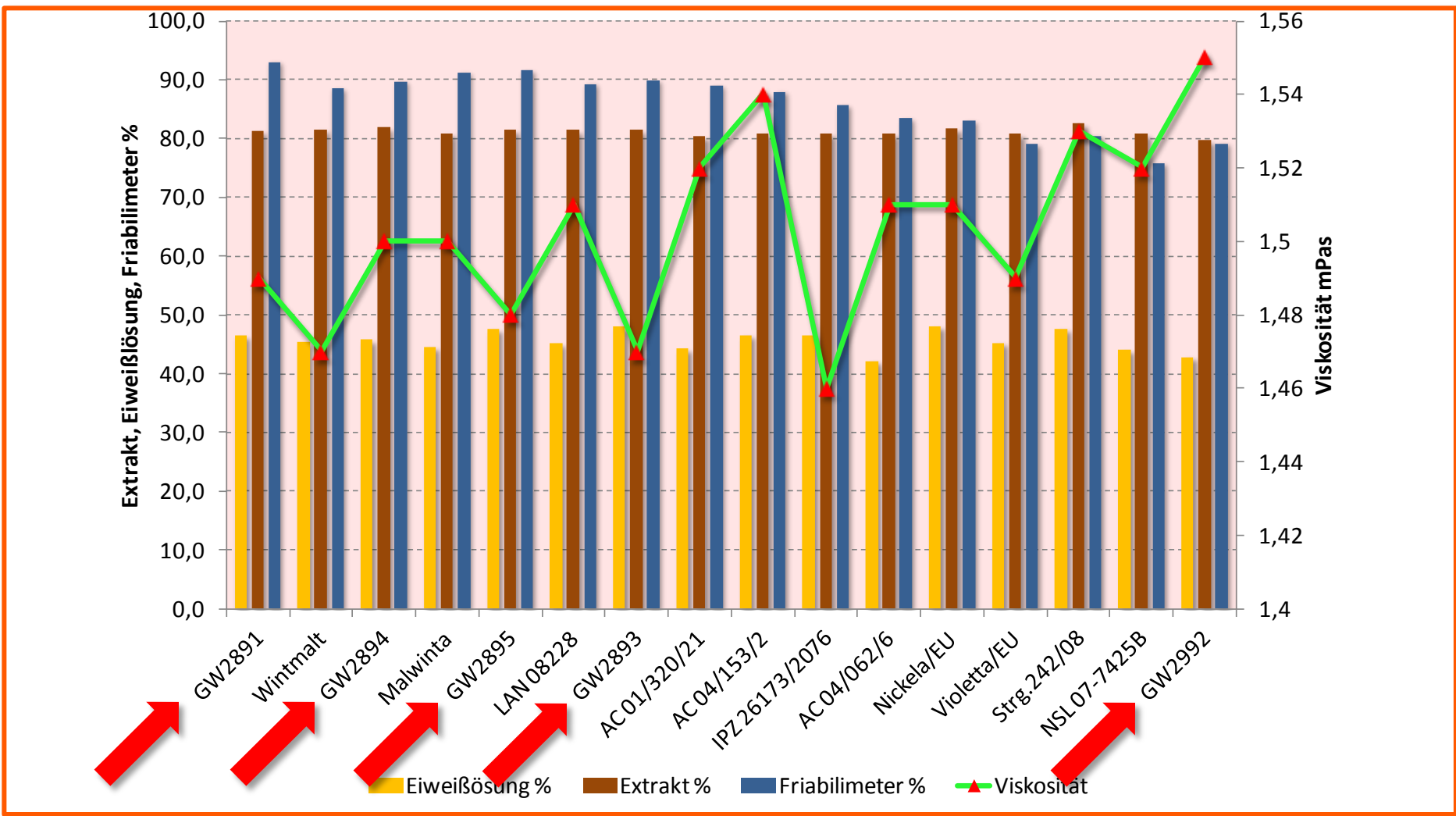
Stufe 1: Ortsübliche Düngung, **kein Pflanzenschutz**, Stufe 2: Ortsübliche Düngung **mit Pflanzenschutz**, Stufe 3: **Reduzierte N-Düngung**, mit Pflanzenschutz



Malzqualität der Wintergerste 2008-2010



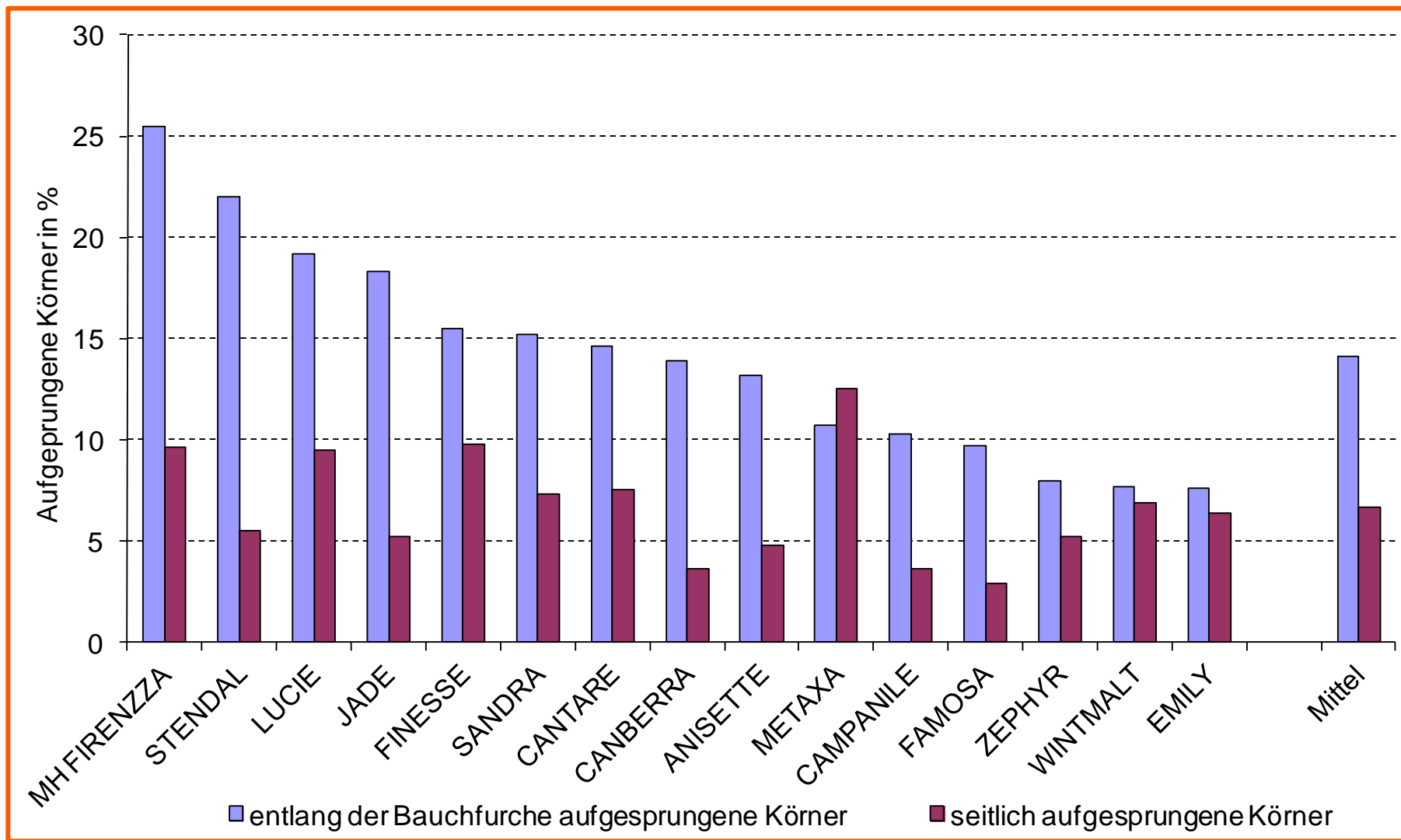
Malzqualität der Wintergerste 2010



Quelle: LfL IPZ 2b Braueignungsprüfung 2010, Mittel aus 9 Orten

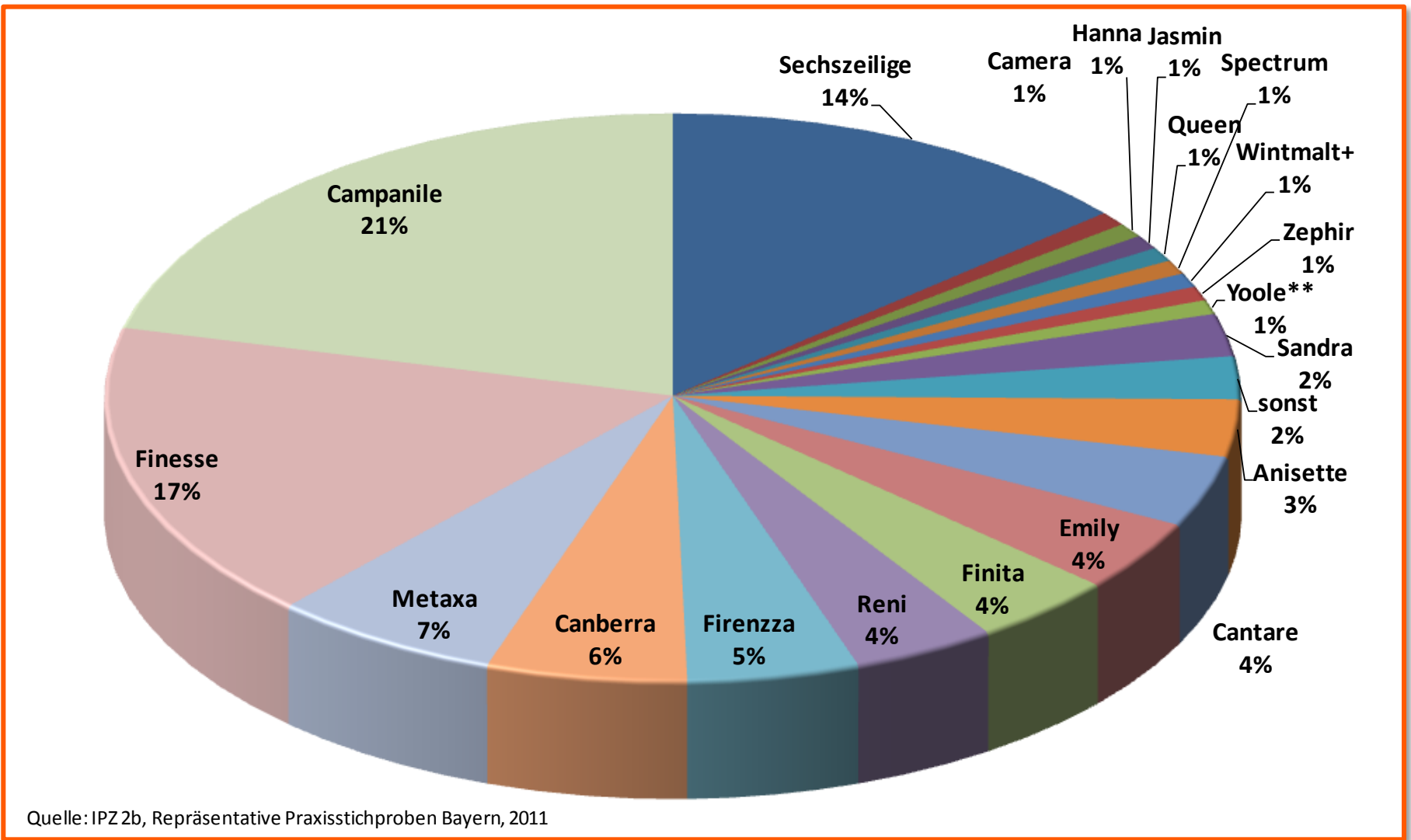


Kornanomalien Wintergerste 2008-2010



Quelle: LfL IPZ 2b, Versuch 153 2008-2010

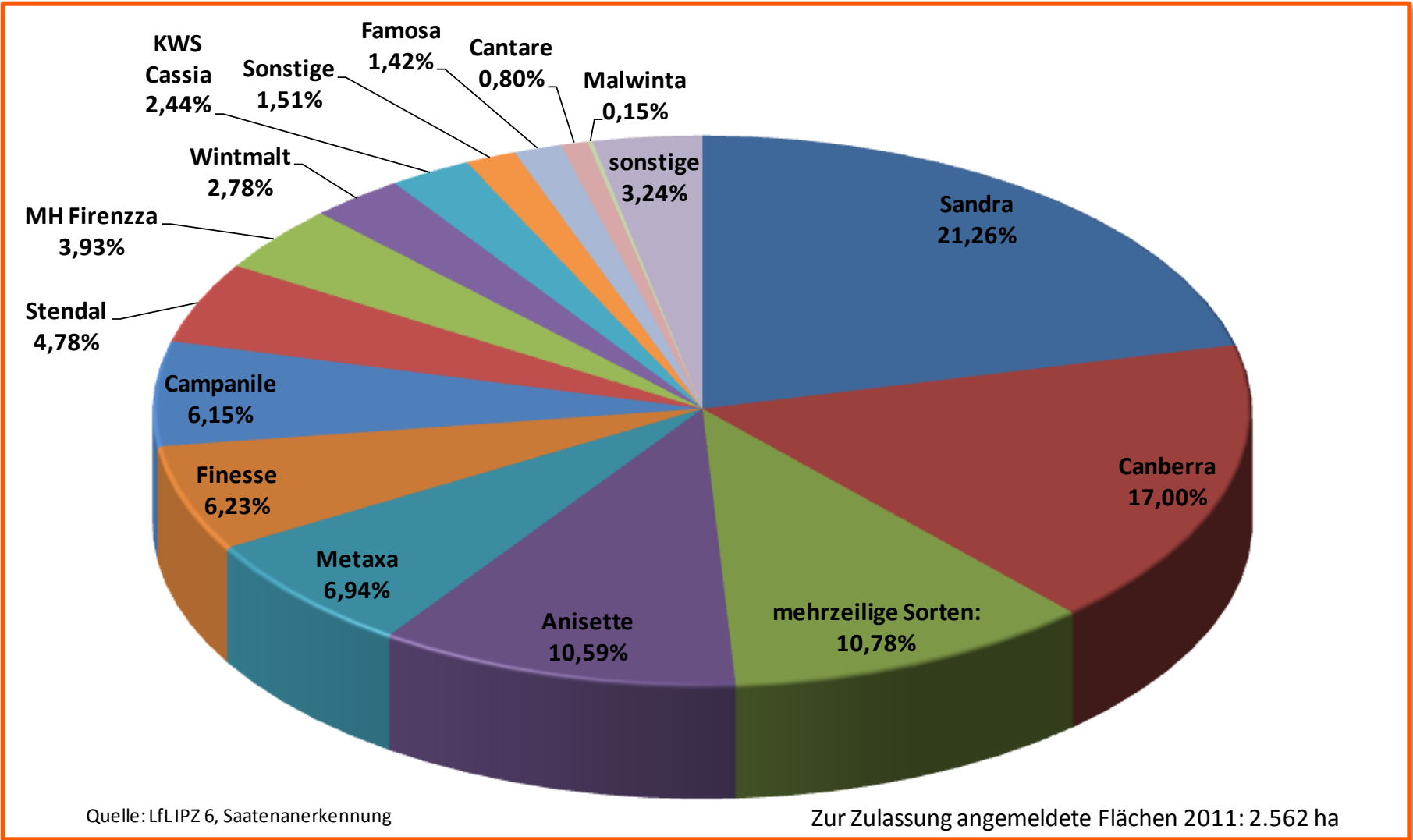
Anteile der Wintergersten Sorten an der Anbaufläche



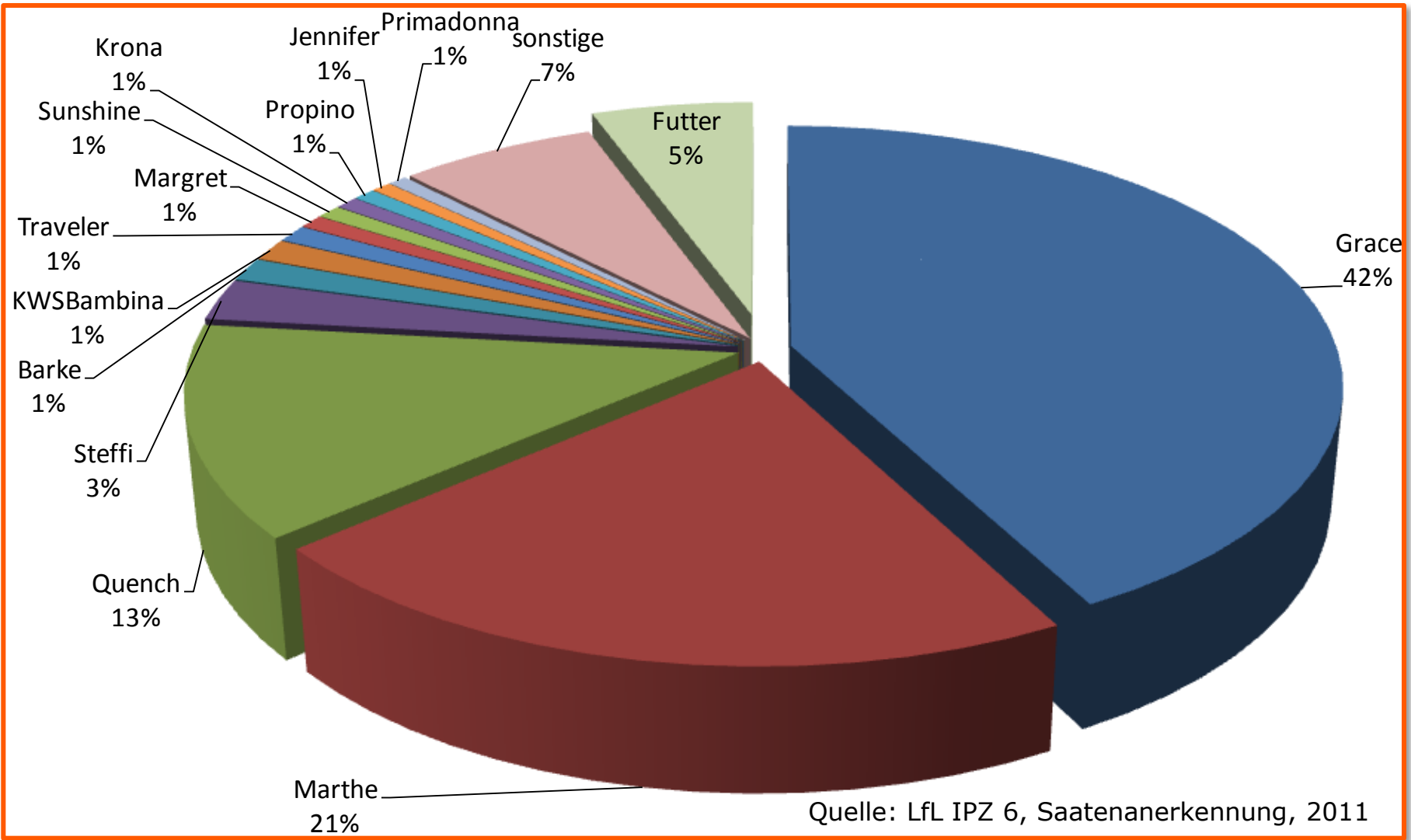
Quelle: IPZ 2b, Repräsentative Praxisstichproben Bayern, 2011

** : Hybride
 + : Braugerste

Verteilung der Vermehrungsfläche in Bayern



Verteilung der Vermehrungsfläche in Bayern



Quelle: LfL IPZ 6, Saatenanerkennung, 2011

**Marthe, Quench, Grace,
Propino**

**Winterbraugerste
Wintmalt, Malwinta**

Anbau Empfehlung für Bayern 2012

Hügelland Südost (22)	Fränkische Platten (21)	Verwitterungsstandorte Südost (17)
----------------------------------	------------------------------------	-----------------------------------------------

Standard- Sorten	Marthe Quench Grace	Marthe Quench Grace	Marthe Grace
Begrenzte Empfehlung	-	-	-

Zusammenfassung

- Zunahme der Anbaufläche durch reduzierte Herbstaussaat
- Sehr guter Vollgerstenanteil
- Große Schwankungsbreite in Qualität und Ertrag
- Erzeugungsmenge an Qualitätsbraugerste weniger als Bedarf
- Geringe Sortenvielfalt erhöht das Produktionsrisiko
- Absicherung des Produktionsrisikos durch Winterbraugerste-

Dank an Arbeitsgruppen

IPZ 2a: Ulrike Nickl, Lucia Huber

IPZ 2b: Rudolf Cais und das Gerstenteam

IPZ 2c: Dr. Lorenz Hartl

AQU 4: Günter Henkelmann, Dieter Nast,
und das Laborteam

ILB: Martina Halama

JKI: Ralf Neukampf,

Danke für Ihre Aufmerksamkeit



Dr. Markus Herz

Institut für Pflanzenbau und Pflanzenzüchtung

Züchtungsforschung Winter- und Sommergerste

Am Gereuth 6

85354 Freising

Tel: 08161 71 3629

Fax: 08262 72 4085

E-Mail: markus.herz@fl.bayern.de

