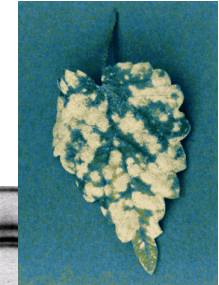
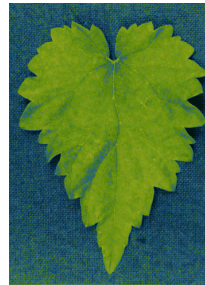


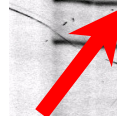
# Selektion auf Resistenz gegenüber Echtem Mehltau



mehltau-  
resistent

mehltau-  
anfällig

R2-  
Resistenzmarker



## Molekulare Marker für Resistenzgene

- spezifische DNA-Banden für die verschiedenen Resistenzgene
- schnelle und zuverlässige Selektion ohne Infektionstests
- Aufbau von länger wirksamen Resistenzen durch Kombination von mehreren Genen (Pyramidisierung)