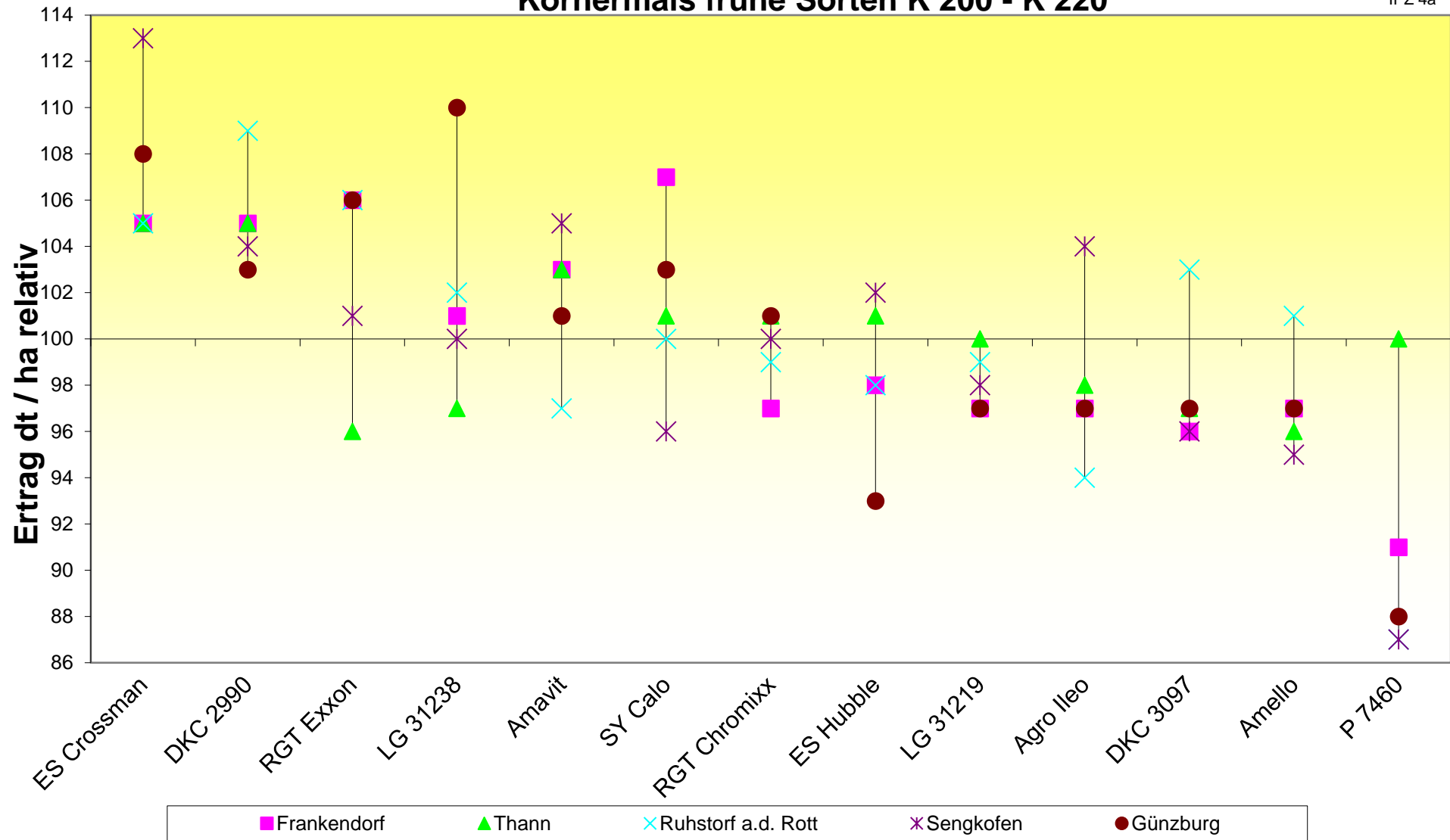


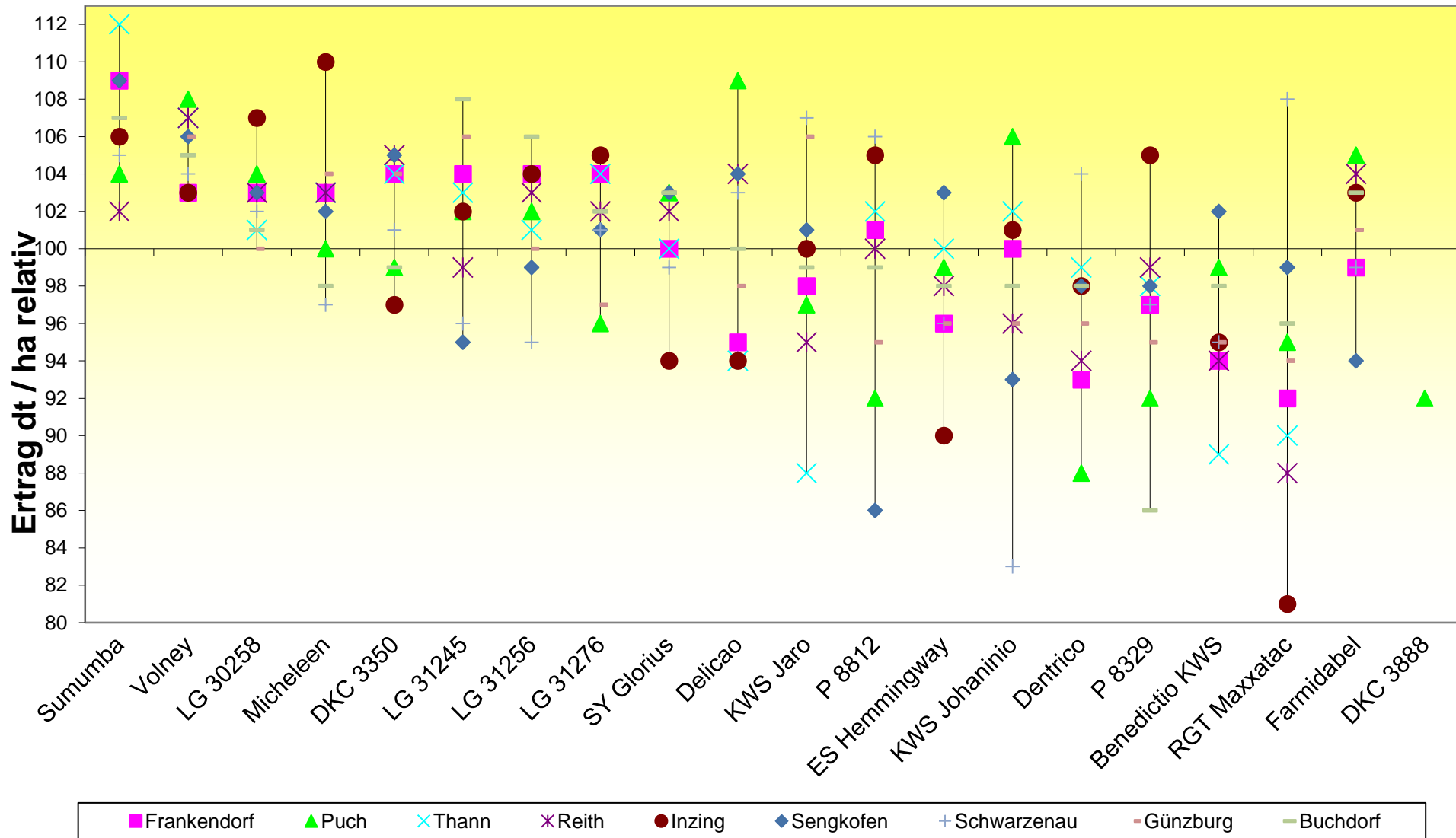
Ertragsstabilität von Maissorten 2020

Körnermais frühe Sorten K 200 - K 220



Ertragsstabilität von Maissorten 2020

Körnermais mittelfrühe Sorten K 230 - K 250



Ertragsstabilität von Maissorten 2020

Körnermais mittelspäte Sorten K 260 - K 290

