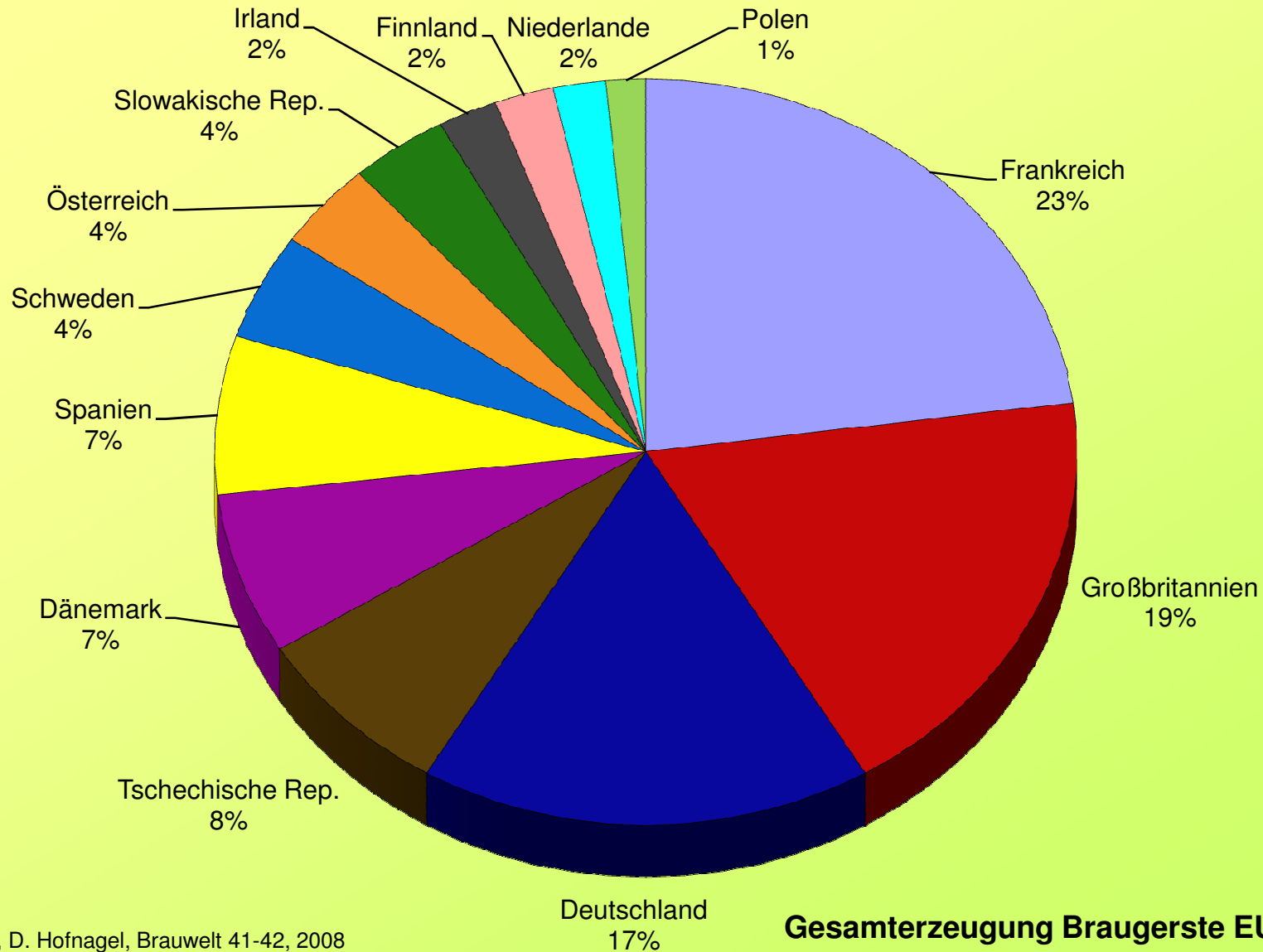


# Braugersterzeugung in Europa 2008

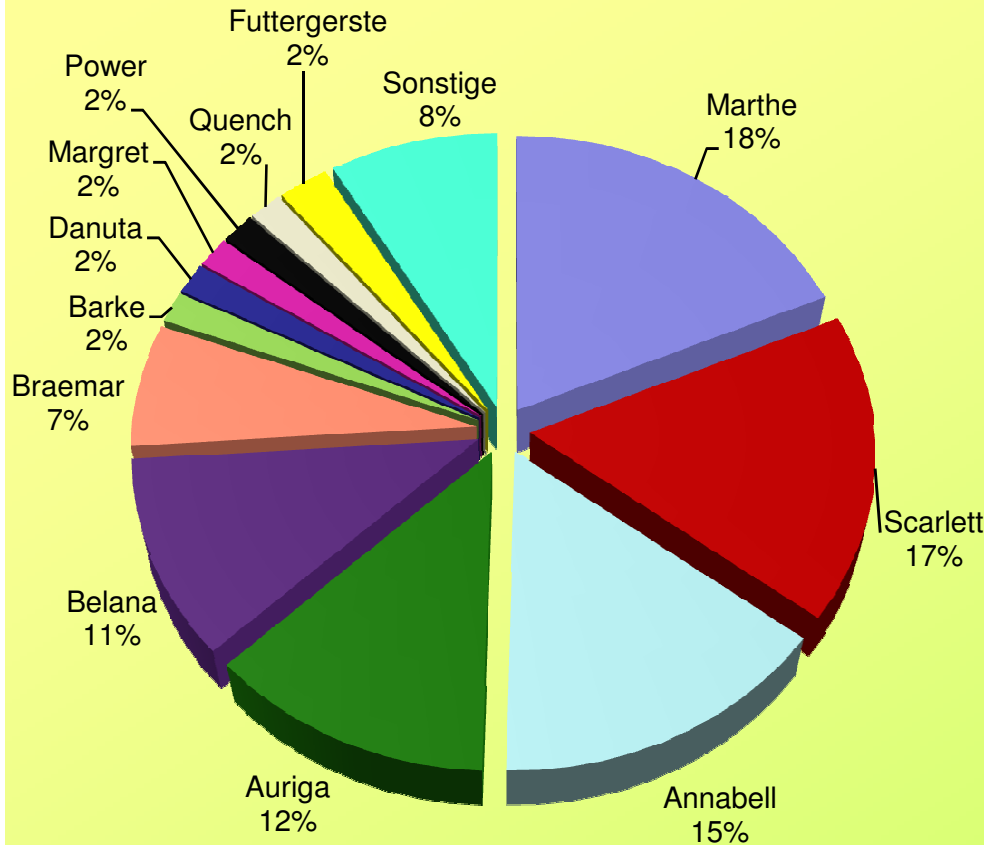


Quelle: IPZ 2b, D. Hofnagel, Brauwelt 41-42, 2008

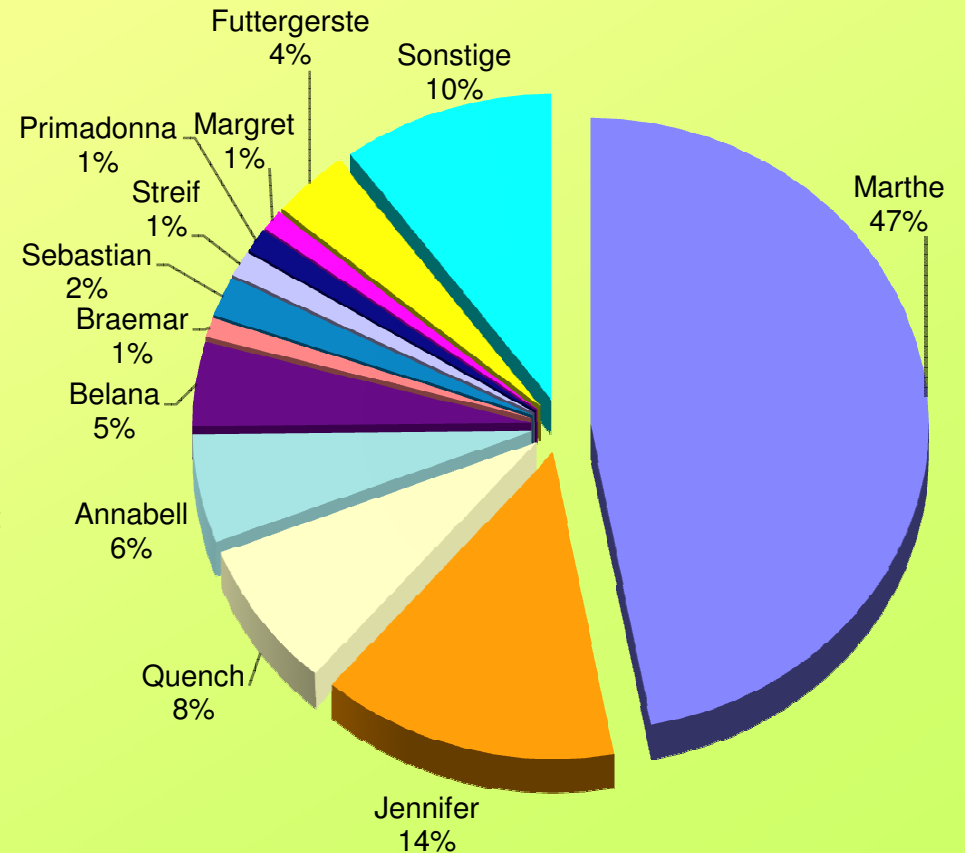
**Gesamterzeugung Braugerste EU: 10.275.327 t**



**Anbaufläche 2008 (BEE)**

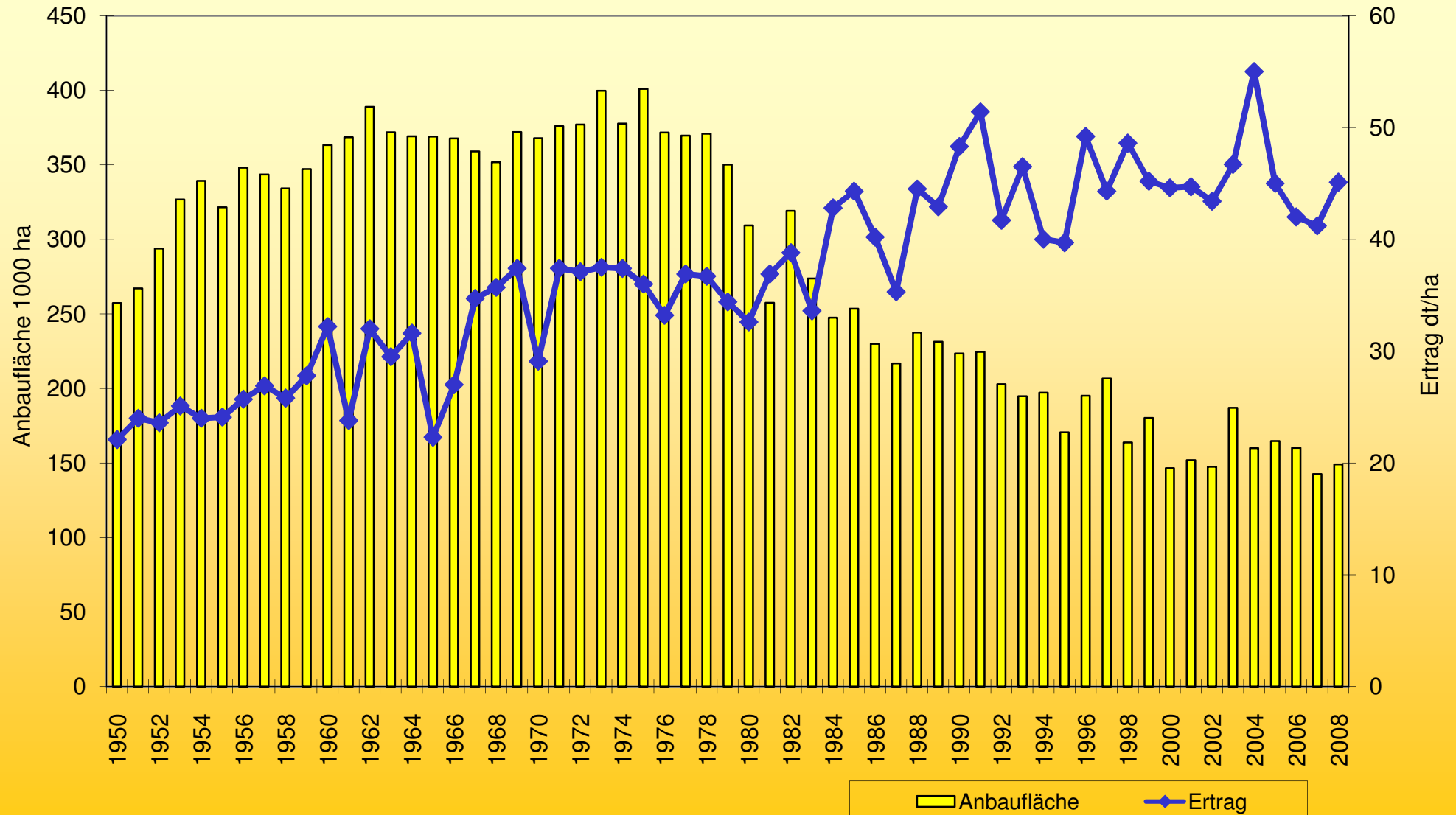


**Vermehrungsfläche 2008**



**Gesamtanbaufläche in Bayern: 149.000 ha**

**Gesamtvermehrungsfläche in Bayern: 3.479 ha**



Quelle: IPZ 2b, Statistisches Landesamt



Sorte	Roh-	lösl.N	ELG	VZ 45°C	Visko-	Bra-	Friabili-	Extrakt	Endver-	Farbe	Malzqualitäts-	
	protein	mg/100g			sität	bender	meter		gärung	EBC	index	Symbol
	%	MTS	%	%	mPa*s	Nm	%	%	%			
abschließende Bewertung nach drei Prüffahren												
Westminster	10,0	760	46,3	44,7	1,51	105	86,7	84,2	84,6	3,6	9,5	+++
Marthe	10,3	755	44,8	44,4	1,49	98	89,1	82,8	86,9	3,2	9,3	+++
Carafe	10,0	740	44,9	43,7	1,52	106	87,0	83,2	85,3	3,1	9,1	+++
Power	9,9	721	44,3	40,7	1,51	103	86,4	82,2	85,8	3,2	8,5	+++
Braemar	10,2	700	41,9	38,5	1,52	98	88,6	82,4	85,1	3,1	8,4	+++
Sebastian	9,9	680	41,8	37,1	1,54	106	83,2	82,7	85,5	3,4	8,3	+++
Belana	10,1	749	45,3	38,0	1,51	104	87,6	82,6	84,2	4,0	8,1	+++
Pasadena	9,8	718	44,6	36,9	1,52	107	86,1	82,3	85,3	3,3	8,0	++
Christina	9,9	765	47,1	36,9	1,51	104	89,2	82,1	85,3	3,5	7,9	++
Auriga	10,2	723	43,0	39,3	1,51	103	84,2	81,4	85,8	2,9	7,8	++
Annabell	9,8	716	44,3	34,8	1,50	98	90,5	81,8	84,7	3,3	7,7	++
Barke	10,3	681	39,9	36,6	1,55	116	77,2	82,2	85,1	2,7	7,6	++
Margret	10,2	685	40,6	39,7	1,54	114	77,3	81,7	84,0	2,8	7,4	++
vorläufige Bewertung nach 2 Jahren												
Lisanne	9,8	715	44,6	38,8	1,50	102	87,9	82,4	85,7	3,4	8,4	+++
Quench	9,5	724	46,4	38,2	1,51	102	88,0	82,7	85,2	3,7	8,4	+++
Primadonna	9,9	730	44,9	34,0	1,54	97	88,7	82,3	84,5	4,3	7,7	++
Publican	10,1	731	44,0	35,3	1,52	108	83,2	82,5	84,4	3,4	7,6	++
Trend Bewertung nach 1 Jahr												
Henley	9,8	751	46,6	40,2	1,51	101	88,5	83,4	85,7	3,5	9,0	+++
Musikant	9,8	750	46,5	43,3	1,54	111	84,6	83,0	85,4	4,1	8,9	+++
Mittel	10,0	726	44,3	39	1,52	104	86,0	82,5	85,2	3,4	8,3	+++

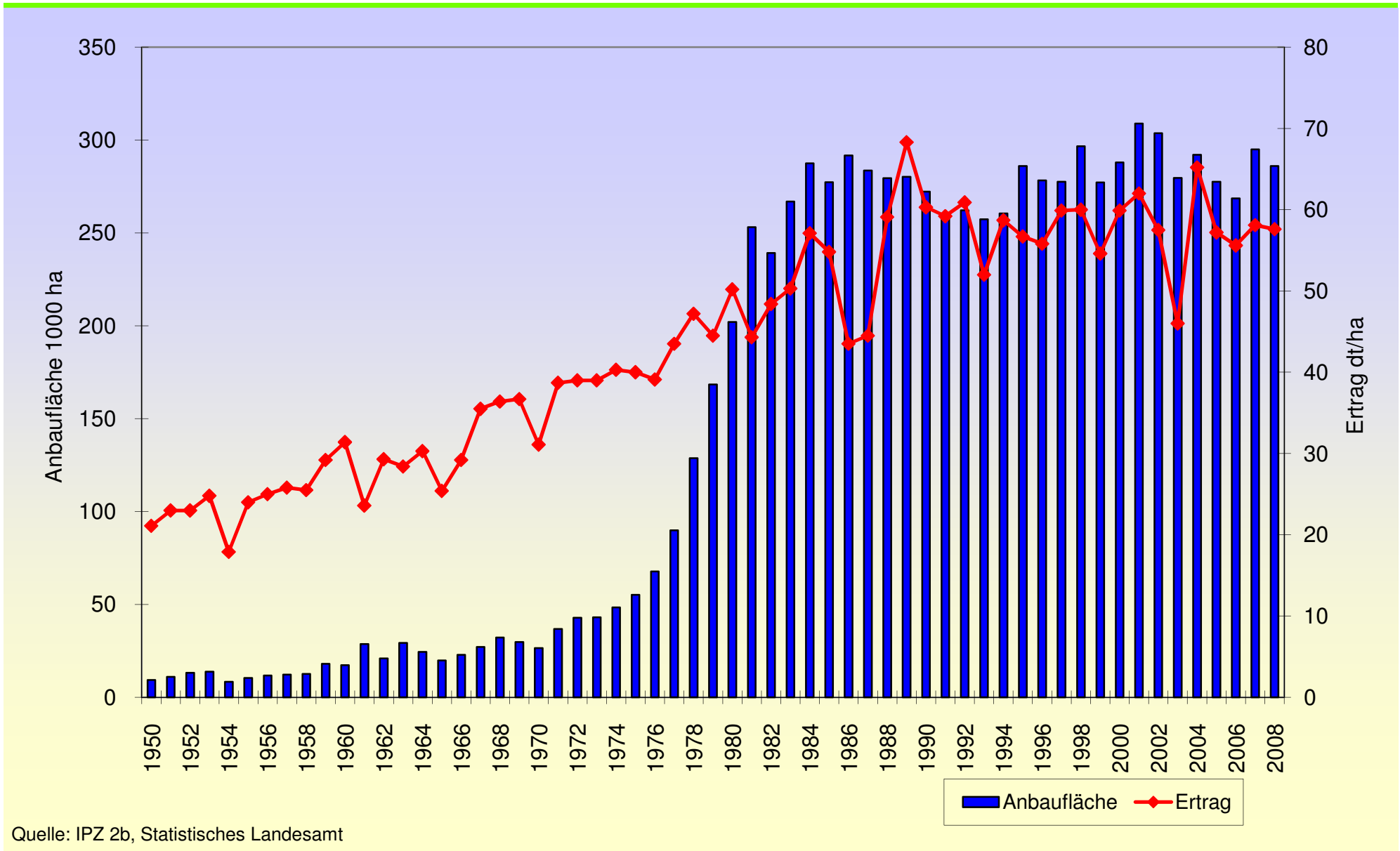
# Brauqualität der Sommergerste 2007



Sorte	Roh- protein	lösI.N mg/100g	ELG	VZ 45°C	Visko- sität	Bra- bender	Friabili- meter	Extrakt	Endver- gärung	Farbe EBC	Malzqualitäts- index	
	%	MTS	%	%	mPa*s	Nm	%	%	%		Symbol	
Westminster	10,3	801	44,0	46,6	1,48	102	91,3	84,4	85,1	3,5	9,9	+++
Marthe	10,5	790	42,8	45,2	1,46	95	91,4	83,2	86,4	2,8	9,4	+++
Henley	10,2	792	44,0	41,1	1,46	94	93,5	83,7	85,8	3,2	9,3	+++
Carafe	10,6	784	42,2	44,8	1,48	101	91,1	83,1	85,6	3,1	9,2	+++
Musikant	10,3	790	43,6	45,0	1,50	106	87,9	83,3	85,0	4,0	9,0	+++
Power	10,3	790	43,4	45,0	1,45	97	91,8	82,3	86,1	3,1	9,0	+++
Belana	10,5	793	42,8	40,1	1,46	95	92,6	83,0	85,8	3,6	8,8	+++
Braemar	10,6	764	40,9	41,3	1,47	93	93,3	82,7	85,5	3,0	8,8	+++
Lisanne	10,3	760	42,0	39,1	1,45	95	91,8	82,9	85,7	3,1	8,6	+++
Barke	10,6	734	39,3	40,7	1,48	104	87,5	82,8	85,5	2,6	8,4	+++
Sebastian	10,3	748	41,4	39,6	1,48	98	90,0	82,7	85,4	3,4	8,4	+++
Quench	10,0	770	43,9	37,7	1,47	96	91,2	83,0	85,1	3,3	8,3	+++
Christina	10,1	789	44,4	37,6	1,47	101	92,1	82,7	85,2	3,2	8,2	+++
Margret	10,7	757	40,2	40,5	1,47	102	87,7	82,4	85,4	2,7	8,2	+++
Pasadena	10,3	756	41,8	38,1	1,48	101	89,2	82,7	85,3	3,0	8,2	+++
Auriga	10,5	762	41,1	39,7	1,46	101	89,1	81,9	85,6	2,6	8,0	++
Primadonna	10,4	766	41,7	33,8	1,50	90	92,3	82,6	84,5	4,1	7,7	++
Annabell	10,2	747	41,5	34,6	1,46	94	92,7	82,2	84,4	3,1	7,6	++
Publican	10,5	783	42,4	35,1	1,47	101	88,4	82,7	84,2	3,0	7,6	++
<b>Mittel Hauptsortiment</b>	10,4	772	42,3	40,3	1,47	98	90,8	82,9	85,4	3,2	8,5	



Sorten	Roh- protein %	lösl.N mg/100g	ELG %	VZ 45°C %	Visko- sität mPa*s	Bra- bender NM	Friabili- meter %	Extrakt %	Endver- gärung %	Farbe EBC	Malz- qualitäts- index
zweizeilige Wintergerste											
<b>IPZ 26173/2075</b>	10,9	806	41,8	40,8	1,47	109	90,0	80,9	86,2	3,2	<b>7,5</b>
<b>IPZ 26173/2076</b>	11,2	810	41,2	40,1	1,46	107	90,3	80,8	85,7	3,0	<b>7,3</b>
<b>Wintmalt</b>	10,3	788	43,6	34,8	1,48	98	95,3	80,9	84,9	3,3	<b>7,3</b>
<b>Malwinta</b>	10,6	830	44,3	37,0	1,49	95	95,7	80,3	84,4	3,0	<b>7,0</b>
<b>UP 17-3/07</b>	10,3	817	44,8	33,6	1,47	108	93,0	80,6	85,1	3,3	<b>6,9</b>
<b>UP 17-2/07</b>	10,4	817	44,5	34,0	1,49	111	91,1	80,5	85,1	3,2	<b>6,7</b>
<b>Tiffany</b>	10,5	813	43,9	35,7	1,55	106	91,7	80,3	84,3	3,0	<b>6,6</b>
<b>Vanessa</b>	10,8	833	43,6	36,5	1,48	105	91,1	80,4	84,0	3,6	<b>6,5</b>
<b>F 1378</b>	10,9	834	43,5	34,1	1,49	101	92,4	80,4	84,2	3,0	<b>6,5</b>
<b>NSL 03-7442 C</b>	10,7	788	41,7	30,8	1,54	109	88,4	81,1	83,7	3,2	<b>6,3</b>
<b>Mittel</b>	<b>10,7</b>	<b>814</b>	<b>43,3</b>	<b>35,7</b>	<b>1,49</b>	<b>105</b>	<b>91,9</b>	<b>80,6</b>	<b>84,8</b>	<b>3,2</b>	<b>6,9</b>
mehrzeilige Wintergerste											
<b>Cartel</b>	9,9	771	44,3	39,3	1,49	101	94,1	80,9	85,9	3,1	<b>7,9</b>
<b>Malwinta</b>	10,6	790	42,2	37,4	1,49	92	95,3	81,3	84,1	3,1	<b>7,5</b>
<b>Dorothea</b>	10,2	771	43,2	37,2	1,49	117	90,9	80,5	84,6	3,2	<b>7,0</b>
<b>Cervoise</b>	9,9	751	43,0	34,0	1,52	119	93,0	79,6	84,1	3,0	<b>6,3</b>
<b>IPZ 27671/1339</b>	8,6	646	36,5	34,3	1,29	103	79,6	68,5	72,6	3,2	<b>6,1</b>
<b>Laverda</b>	9,9	742	42,6	39,2	1,48	120	91,7	77,8	84,7	3,5	<b>6,0</b>
<b>Mittel</b>	<b>9,9</b>	<b>745</b>	<b>42,0</b>	<b>36,9</b>	<b>1,46</b>	<b>109</b>	<b>90,8</b>	<b>78,1</b>	<b>82,7</b>	<b>3,2</b>	<b>6,8</b>



Quelle: IPZ 2b, Statistisches Landesamt



Sorte	Qualität		Ertrag				Ertragskompon.			Wachstumsmerkmale						Resistenz gegen				
	MQI	Korn-qualität	Kornertrag Mittelwert	exten-siv	inten-siv	Markt-waren-anteil	Best. dichte	Korn-zahl	TKG	Wuchs-höhe	Stand-festigkeit 1)	Halm-kni-cken	Ähren-kni-cken	Ähren-schie-ben	Reife	Mehl-tau	Zwerg-rost 1)	Netz-fleck. 1)	Rhyn. sec. 1)	Blatt-ver-bräun.
mehrjährig geprüfte Sommergerste																				
<b>Annabell</b>	++	(+)	(+)	(+)	(+)	(+)	++	(+)	0	+	0	(-)	0	0	0	-	0	0	(-)	0
<b>Braemar</b>	+++	++	0	0	0	+	(+)	0	(+)	+	0	(+)	(+)	0	0	++ <sup>2)</sup>	(+)	(+)	(-)	0
<b>Belana</b>	+++	++	+	+	+	+	++	(+)	0	+	0	(-)	(+)	0	0	0	(+)	0	0	0
<b>Marthe</b>	+++	+++	+	+	(+)	+	++	0	(+)	+	(+)	0	(+)	0	0	++ <sup>2)</sup>	0	0	0	(+)
<b>Power</b>	+++	0	+	++	+	(+)	+	(+)	(+)	+	0	0	(+)	0	0	+	+	(+)	(+)	(+)
<b>Simba FG</b>	*	(+)	+	+	+	(+)	+++	(-)	(+)	++	(+)	0	(+)	0	0	++ <sup>2)</sup>	+	(+)	(+)	0
<b>Primadonna</b>	++	++	(+)	+	(+)	+	(+)	0	+	(+)	+	(+)	(+)	(-)	(-)	0	+	(+)	0	(+)
<b>Lisanne</b>	+++	+	(+)	(+)	(+)	+	+	0	(+)	+	+	+	(+)	0	0	(+)	+	0	0	0
<b>Ingmar FG</b>	*	+	++	++	++	+	+	(+)	+	(+)	(-)	0	0	(+)	0	++ <sup>2)</sup>	+	0	0	0
<b>Quench</b>	+++	+	+	(+)	+	+	++	(+)	0	+	+	(+)	+	0	(-)	++ <sup>2)</sup>	(-)	0	+	(-)
zweijährig geprüfte Sommergerste (vorläufige Einstufung)																				
<b>Henley EU</b>	+++	+	(+)	(+)	(+)	+	(+)	(+)	(+)	(+)	(+)	0	(+)	(+)	0	++	0	(+)	(-)	0
<b>Conchita</b>	++	+	+	+	++	+	(+)	0	+	+	(+)	+	(+)	0	0	++ <sup>2)</sup>	0	(+)	0	(+)
<b>Victoriana</b>	+	+	+	+	+	+	(+)	0	+	+	+	+	+	0	(-)	++ <sup>2)</sup>	0	(+)	0	(+)
<b>Henrike</b>	+++	++	+	+	+	+	(+)	0	+	(+)	0	0	0	(+)	0	++	0	(+)	0	(+)
<b>Jennifer</b>	+++	++	+	+	(+)	+	+	0	(+)	+	(+)	(+)	(+)	0	0	+	0	0	0	0
<b>Anakin FG</b>	*	+	+	+	+	+	(+)	0	+	+	(+)	+	+	0	0	++ <sup>2)</sup>	(+)	(+)	+	0
<b>JB Flavour FG</b>	*	0	++	++	++	(+)	++	(+)	0	+	0	(+)	(+)	(+)	0	++	+	0	0	(+)
<b>Streif</b>	+++	+	+	+	+	+	+	0	(+)	+	(+)	(+)	0	0	0	++ <sup>2)</sup>	(+)	0	(+)	(+)
<b>Kangoo</b>	+++	++	+	+	+	+	0	(+)	(+)	+	+	+	(+)	0	0	+	(+)	(+)	0	(+)

MQI = Malzqualitätsindex, errechnet aus VZ45°, Friabilimeter, Extraktgehalt und Endvergärungsgrad  
 Quellen: IPZ-LfL, ÄLF SG 2.1 P, LSV-Sortiment 182/2006-2008, Bundessortenamt, BSL 2008

1) nach Beschreibender Sortenliste (BSL) 2008  
 2) Mlo Mehlauresistenzgen

\* keine Einstufung

FG = Futtergerste





Sorte	Korn- ertrag dt/ha	Marktw.- ertrag dt/ha	TKG g	hl- Gewicht kg	Sortierung in %			Kornaus- bildung 1-9	Spelzen- feinheit 1-9	Kornqualitäts- index	
					>2,8mm	>2,5mm	<2,2 mm				Symbol
Jovanka	78,9	77,4	49,9	71,4	63,0	88,7	1,8	4,9	4,3	5,7	(-)
Finesse	78,8	76,8	45,1	67,8	30,0	79,3	2,6	5,6	4,5	2,9	-
Cantare	78,5	76,7	45,4	69,3	44,0	86,2	2,2	5,1	5,1	3,8	(-)
Campanile	78,0	75,0	45,3	69,4	39,6	83,0	3,9	5,6	4,6	3,6	(-)
Wintmalt	77,0	75,6	45,6	67,3	68,7	91,7	1,9	4,5	4,6	5,9	(+)
Sabine	76,9	74,1	42,6	67,1	36,5	79,0	3,8	5,1	4,9	3,3	(-)
Verticale	76,0	74,6	52,2	69,2	55,3	89,9	1,8	5,3	4,9	4,6	O
Carat	75,4	74,4	45,1	70,3	73,4	93,6	1,3	3,5	3,6	7,4	++
Malwinta	75,4	74,4	48,0	69,5	69,9	93,4	1,2	4,4	4,1	6,4	+
Passion	75,2	73,1	43,6	67,9	28,6	77,5	2,8	5,6	4,9	2,6	-
Emily	75,2	73,9	47,2	68,5	58,5	90,8	1,7	5,5	5,1	4,5	O
Reni	75,1	74,1	56,9	70,4	71,8	92,2	1,2	4,7	4,8	6,1	+
Carrero	75,1	73,9	52,4	69,0	68,4	93,3	1,6	5,1	4,9	5,5	(+)
JB Odeda	73,6	71,4	44,4	68,1	38,3	83,0	3,0	5,9	5,1	3,0	-
Finita	72,9	71,6	46,0	65,4	70,7	91,6	1,9	5,6	5,7	4,7	O
<b>Mittel HS</b>	76,1	74,5	47,3	68,7	54,4	87,5	2,2	5,1	4,7	4,7	O

Quelle: LfL, IPZ 2a, Sort. 153 2007 Mittel aus 7 Orten, Berechnung mit LSM

Sorte	Korn- ertrag dt/ha	Marktw.- ertrag dt/ha	Geldroh- ertrag €/ha	TKG g	hl- Gewicht kg	Sortierung in %			Kornaus- bildung 1-9	Spelzen- feinheit 1-9	Kornqualitäts- index	
						>2,8mm	>2,5mm	<2,2mm				Symbol
Power	67,9	67,1	1325	46,7	72,1	58,4	90,9	1,3	4,5	3,7	6,0	(+)
Simba FG	67,1	66,0	1014	48,2	71,7	65,4	89,8	1,8	4,4	4,4	6,1	+
Ingmar FG	66,9	66,2	1010	50,3	72,2	73,8	93,9	1,0	4,1	3,4	7,4	++
Conchita	66,9	66,4	1315	50,7	71,9	76,2	95,0	0,9	4,1	3,4	7,5	++
Anakin FG	66,4	65,7	1003	50,4	71,5	68,2	91,9	1,2	4,2	3,2	7,0	+
Belana	65,1	64,4	1274	44,7	70,9	70,2	92,3	1,1	3,8	3,8	7,0	+
JB Flavour FG	65,1	63,6	984	43,9	70,6	44,4	84,6	2,6	4,3	4,1	4,9	o
Streif	65,1	64,3	1273	47,8	72,0	70,3	92,5	1,3	4,1	3,1	7,3	++
Henrike	64,5	64,1	1271	52,7	70,3	87,6	97,2	0,6	4,4	4,2	7,5	++
Victoriana	64,0	63,2	1251	48,6	72,7	67,5	92,8	1,3	4,7	3,8	6,5	+
Kangoo	64,0	63,4	1255	48,8	71,9	76,8	94,7	1,0	4,1	3,2	7,6	++
Henley	63,8	63,3	1254	48,5	69,1	77,2	95,1	0,8	4,7	5,3	6,1	+
Jennifer	63,6	63,3	1254	49,9	71,6	88,8	97,3	0,5	3,8	3,4	8,4	+++
Annabell	63,2	62,1	1225	42,3	69,9	56,8	87,3	2,1	3,7	4,3	5,9	(+)
Lisanne	63,1	62,6	1237	47,0	70,9	73,6	93,9	0,9	4,4	4,2	6,7	+
Quench	63,1	62,4	1235	46,5	71,1	73,8	93,2	1,2	4,4	4,0	6,8	+
Marthe	63,0	61,8	1230	45,4	71,6	70,8	93,2	1,7	3,2	2,8	7,9	++
Primadonna	62,1	61,6	1223	48,7	71,8	80,8	95,9	0,7	3,6	3,7	7,9	++
Braemar	61,4	61,0	1210	48,8	71,7	83,1	96,0	0,8	4,2	3,8	7,7	++
Pasadena	60,7	60,0	1182	45,3	71,3	64,8	91,3	1,3	4,1	3,4	6,7	+
<b>Mittel Hauptsortiment</b>	<b>64,4</b>	<b>63,6</b>	<b>1201</b>	<b>47,8</b>	<b>71,3</b>	<b>71,4</b>	<b>92,9</b>	<b>1,2</b>	<b>4,1</b>	<b>3,8</b>	<b>6,9</b>	<b>+</b>

FG = Futtergerste

Quelle: LfL, IPZ 2a, Sort. 182 2008, Mittel aus 9 Orten, bei Sorte Power aus 7 Orten; Berechnung mit LSMEANS

Preisansatz ILB: Braugerste 19,70 €; Futtergerste 15,10 €

## 2006-2008

Sorte	Korn- ertrag dt/ha	Marktw.- ertrag dt/ha	Geldroh- ertrag €/ha	TKG g	hl- Gewicht kg	Sortierung in %			Kornaus- bildung 1-9	Spelzen- feinheit 1-9	Kornqualitäts- index	
						>2,8mm	>2,5mm	<2,2mm				Symbol
abschließende Bewertung nach drei Prüffahren												
<b>Ingmar FG</b>	64,6	63,5	969	47,9	69,9	66,7	90,7	1,7	3,7	3,6	6,9	+
<b>Simba FG</b>	64,4	62,5	967	45,4	69,4	55,9	85,1	3,1	4,5	4,4	5,3	(+)
<b>Quench</b>	61,7	60,1	1188	42,5	68,5	61,6	87,5	2,7	3,8	3,6	6,4	+
<b>Power</b>	61,2	59,4	1167	43,9	69,8	49,0	83,5	3,1	4,8	3,9	5,0	o
<b>Belana</b>	60,7	59,5	1174	42,7	68,9	62,5	88,9	2,1	3,4	3,4	6,8	+
<b>Primadona</b>	60,7	59,9	1199	46,8	69,9	71,5	92,3	1,4	3,3	3,3	7,6	++
<b>Marthe</b>	60,3	59,0	1172	43,3	69,7	65,5	90,2	2,2	2,8	2,6	7,8	++
<b>Lisanne</b>	60,3	59,2	1170	44,6	68,7	66,0	89,8	2,0	3,9	3,7	6,6	+
<b>Pasadena</b>	59,1	57,7	1140	43,0	69,3	57,0	86,3	2,5	3,7	3,3	6,4	+
<b>Annabell</b>	58,9	57,0	1124	40,1	67,8	49,1	83,4	3,4	3,7	3,9	5,5	(+)
<b>Braemar</b>	57,3	56,5	1121	45,4	69,4	73,1	92,1	1,7	3,8	3,6	7,2	++
vorläufige Bewertung nach zwei Prüffahren												
<b>Henley</b>	61,3	60,2	1189	45,2	67,1	67,3	90,5	1,8	4,2	4,7	5,9	(+)
<b>JB Flavour FG</b>	61,3	59,1	908	40,9	68,4	36,0	79,9	3,9	3,9	3,7	4,7	o
<b>Conchita</b>	61,2	60,0	1190	47,5	69,5	66,7	90,1	2,0	3,8	3,3	7,0	+
<b>Anakin FG</b>	61,0	59,8	904	47,8	69,4	61,0	87,7	2,3	3,8	3,0	6,7	+
<b>Henrike</b>	60,5	59,5	1180	49,3	68,1	78,0	92,6	1,6	4,0	3,9	7,2	++
<b>Streif</b>	59,6	58,2	1156	45,2	69,6	63,1	88,1	2,6	3,9	3,0	6,8	+
<b>Kangoo</b>	59,3	58,2	1153	46,3	69,5	67,8	90,0	2,2	3,8	3,0	7,2	++
<b>Jennifer</b>	59,2	58,3	1155	46,8	69,3	79,1	92,6	1,6	3,5	3,2	8,0	++
<b>Victoriana</b>	59,1	57,8	1145	45,9	70,6	59,8	88,3	2,5	4,3	3,5	6,2	+
<b>Mittel</b>	60,6	59,3	1119	45,0	69,1	62,8	88,5	2,3	3,8	3,5	6,6	+



Quelle: LfL, IPZ 2a, Sort. 182 2006-2008, Berechnung mit LSMEANS

FG = Futtergerste

Preisansatz ILB: Braugerste 19,70 €; Futgerste 15,10 €

Sorte	Korn- ertrag dt/ha	Marktw.- ertrag dt/ha	TKG g	hl- Gewicht kg	Sortierung in %			Kornaus- bildung 1-9	Spelzen- feinheit 1-9	Kornqualitäts- index	
					>2,8mm	>2,5mm	<2,2 mm				Symbol
Campanile	80,9	77,4	44,9	71,1	36,0	74,8	4,7	5,8	4,1	3,6	(-)
MH Firenze	79,2	76,6	44,1	71,9	39,4	79,0	3,3	5,2	4,5	4,0	(-)
Metaxa	79,0	75,8	43,8	68,7	37,8	74,0	4,3	5,3	5,3	3,2	(-)
Manureva WBG	78,5	75,1	45,5	69,7	23,4	67,0	4,6	5,7	4,2	2,7	-
Cantare	78,1	76,8	46,7	71,6	46,4	85,0	1,7	5,2	4,8	4,2	O
Emily	78,0	76,1	43,2	69,2	51,4	84,2	2,6	6,0	5,2	3,8	(-)
Verticale	77,7	75,9	50,7	69,9	47,1	83,3	2,5	5,5	5,3	3,8	(-)
Cassata WBG	76,7	74,7	42,1	69,6	50,2	82,9	2,8	4,7	4,7	4,7	O
Finesse	75,9	72,7	43,2	68,3	31,3	71,6	4,4	5,7	4,7	2,9	-
Sabine	75,8	72,3	41,7	68,9	36,1	73,1	4,9	5,4	4,7	3,4	(-)
Finita	74,6	72,2	44,1	66,1	51,5	81,2	3,5	6,0	6,1	3,1	(-)
Jovanka	74,6	73,2	49,0	72,4	54,4	86,5	2,1	5,2	4,7	4,9	O
Passion	73,8	70,6	42,0	69,2	32,6	71,7	4,7	5,8	5,0	2,8	-
Wintmalt WBG	73,6	72,0	44,4	67,6	58,3	85,5	2,4	5,1	5,2	4,6	O
Mittel HS	76,9	74,4	44,7	69,6	42,6	78,6	3,5	5,5	4,9	3,7	(-)

Quelle: LfL, IPZ 2a, Sort. 153 2008 Mittel aus 11 Orten , Berechnung mit LSM



 Sorte	 Entlang der Bauchfurche aufgesprungene Körner	 Seitlich aufgesprungene Körner	 Aufgesprungene Körner insgesamt
Annabell	++	0	++
Belana	++	0	+
Carafe	(+)		+
Lisanne	++	++	+
Marthe	++	--	0
Pasadena	+	-	0
Braemar	(+)	0	0
Christina	(+)	--	0
Publican	(+)	(+)	(+)
Quench	(+)	(+)	(+)
Auriga	(-)	+	0
Barke	(-)	+	0
Primadonna	(-)	0	0
Westminster	(-)	-	(-)
Margret	-	+	(-)
Power	-	++	(-)
Sebastian	-	(+)	-
Conchita*	(-)	-	(-)
Henley	-	+	0
Henrike	(+)	0	0
Ingmar*	(+)	0	0
Jennifer*	(+)	-	(-)
Kangoo*	0	+	0
Musikant	++	+	++
Streif*	(+)	-	(-)
Victoriana*	---	+	-

Neigung zu Kornanomalien: ---: Sehr hoch; +++ Sehr niedrig

Quelle: LfL, IPZ 2b, Sort. 182/2005-2007,+ WP III 2007

Auszählung am Erntegut von 5 x 100 Körnern

\*: Nur WP 3

 Sorte	 Entlang der Bauchfurche aufgesprungene Körner	 Seitlich aufgesprungene Körner	 Aufgesprungene Körner insgesamt
Annabell	++	0	++
Belana	++	0	+
Carafe	(+)		+
Lisanne	++	++	+
Marthe	++	--	0
Pasadena	+	-	0
Braemar	(+)	0	0
Christina	(+)	--	0
Publican	(+)	(+)	(+)
Quench	(+)	(+)	(+)
Auriga	(-)	+	0
Barke	(-)	+	0
Primadonna	(-)	0	0
Westminster	(-)	-	(-)
Margret	-	+	(-)
Power	-	++	(-)
Sebastian	-	(+)	-
Conchita*	(-)	-	(-)
Henley	-	+	0
Henrike	(+)	0	0
Ingmar*	(+)	0	0
Jennifer*	(+)	-	(-)
Kangoo*	0	+	0
Musikant	++	+	++
Streif*	(+)	-	(-)
Victoriana*	---	+	-

Neigung zu Kornanomalien: ---: Sehr hoch; +++ Sehr niedrig

Quelle: LfL, IPZ 2b, Sort. 182/2005-2007,+ WP III 2007

Auszählung am Erntegut von 5 x 100 Körnern

\*: Nur WP 3