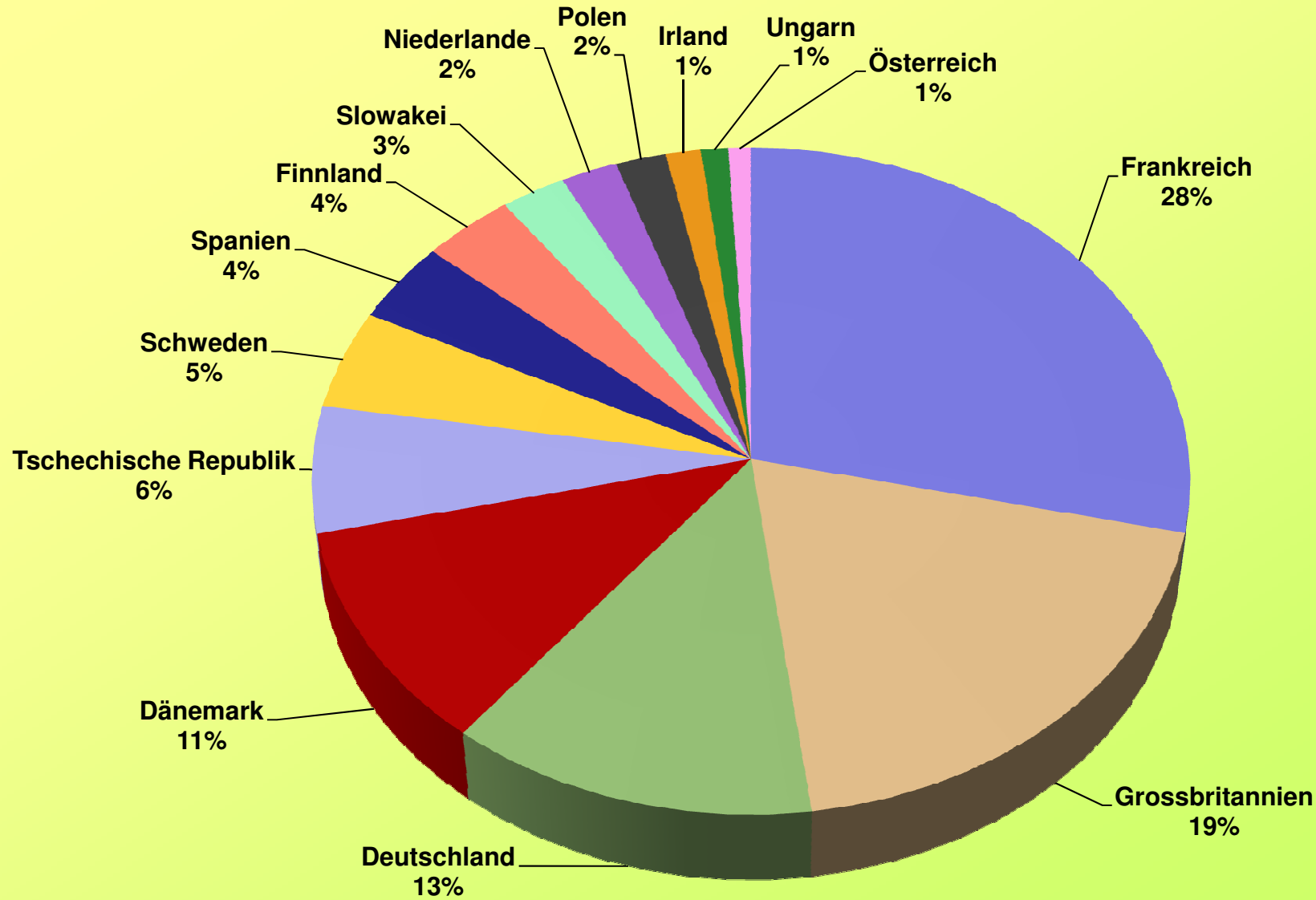


Braugerstenerzeugung in Europa 2009

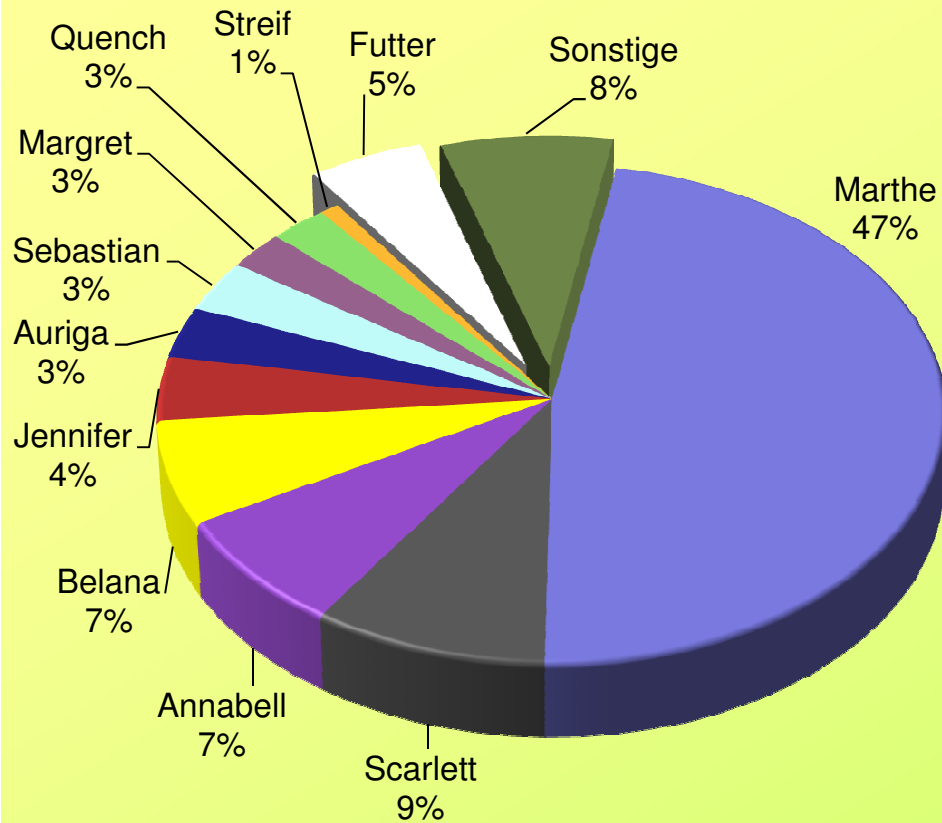


Quelle: Braugerstengemeinschaft e.V., D. Hofnagel, 2009

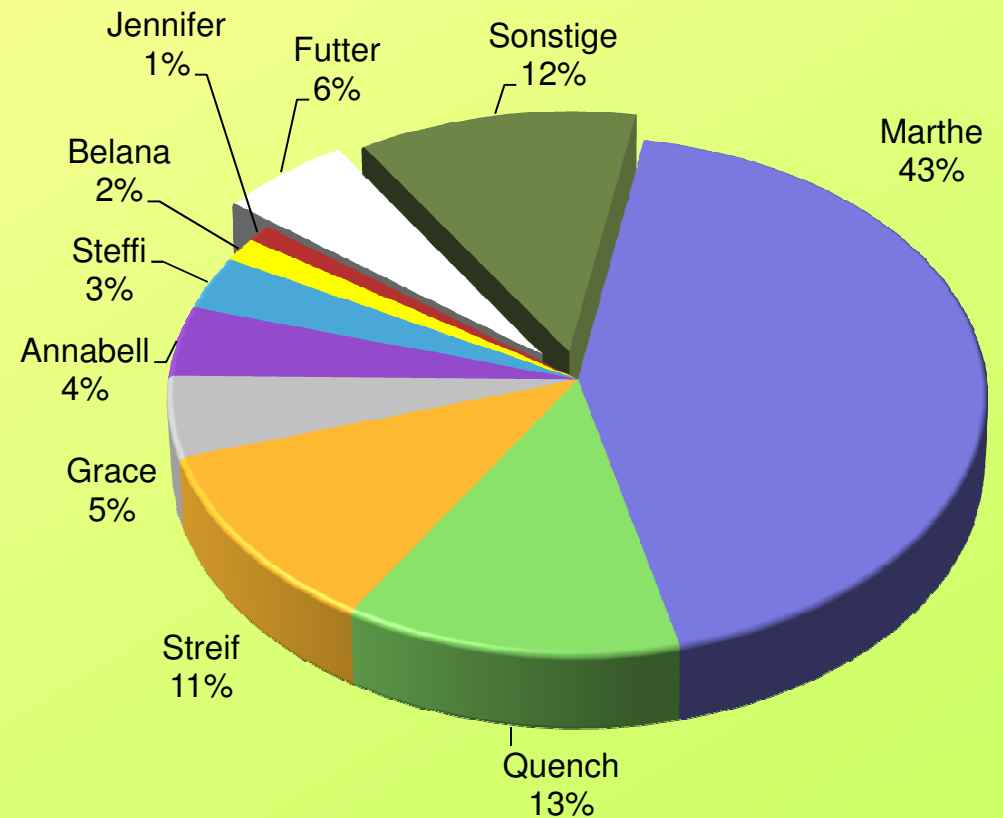
Gesamterzeugung Braugerste EU: 11,4 Mio t



Anbaufläche 2009 (BEE)

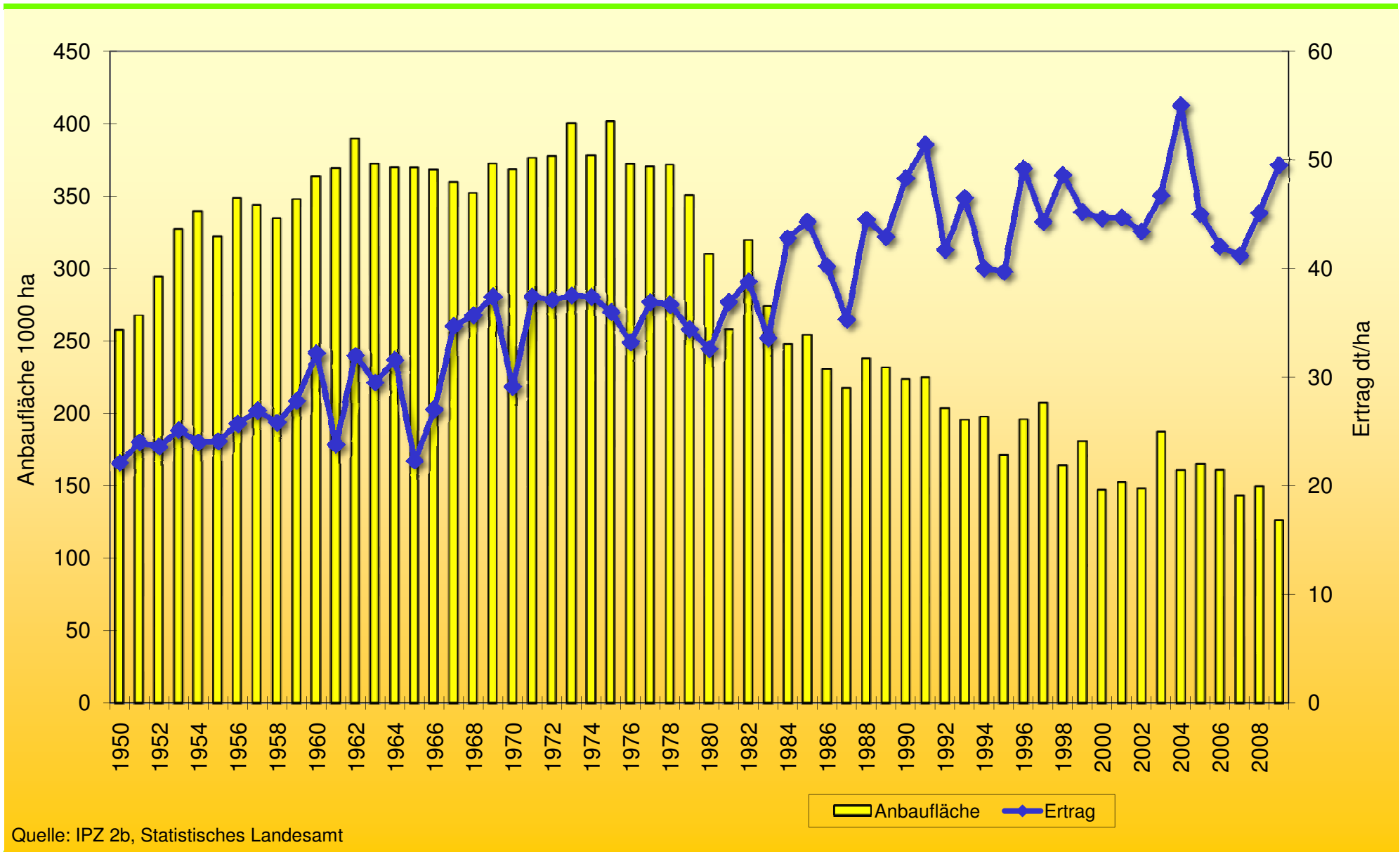


Vermehrungsfläche 2009



Gesamtanbaufläche in Bayern: 125.000 ha

Gesamtvermehrungsfläche in Bayern: 2.579 ha



Quelle: IPZ 2b, Statistisches Landesamt

Sorte	Roh- protein	lösl.N mg/100g	ELG	VZ 45 °C	Visko- sität	Bra- bender	Friabili- meter	Extrakt	Endver- gärung	Farbe EBC	Malzqualitäts- index	
	%	MTS	%	%	mPa*s	Nm	%	%	%		Symbol	
abschließende Bewertung nach 3 Jahren												
Marthe	10,5	789	44,4	44,6	1,46	93	90,4	83,0	86,9	2,8	9,3	+++
Quench	9,8	774	46,7	39,4	1,47	96	89,8	83,0	85,5	3,3	8,6	+++
Lisanne	10,1	755	44,4	39,5	1,46	96	89,2	82,7	85,8	3,1	8,5	+++
Braemar	10,5	744	41,9	39,8	1,50	95	89,1	82,8	85,1	3,1	8,5	+++
Power	10,1	754	44,0	41,2	1,47	99	87,5	82,3	85,7	3,0	8,4	+++
Belana	10,5	778	43,9	37,9	1,48	102	86,8	82,8	84,5	3,5	8,0	++
Pasadena	10,2	762	44,0	38,6	1,47	101	87,2	82,2	85,7	3,0	8,0	++
Annabell	10,1	769	45,0	36,2	1,47	95	90,2	81,9	84,7	3,3	7,6	++
Primadonna	10,2	781	45,1	34,9	1,50	94	89,3	82,2	84,5	3,9	7,5	++
vorläufige Bewertung nach 2 Jahren												
Henrike	10,7	943	51,8	50,4	1,45	82	96,4	82,2	85,7	3,7	9,7	+++
Kangoo	10,4	785	44,4	43,0	1,46	87	94,0	82,3	86,3	3,4	9,0	+++
Henley	9,8	776	46,6	41,0	1,47	97	89,2	83,3	85,7	3,1	8,9	+++
Jennifer	10,8	859	46,7	41,9	1,46	82	94,8	82,6	85,2	4,2	8,8	+++
Streif	10,4	831	46,7	42,9	1,49	97	91,1	81,7	85,8	3,5	8,5	+++
Conchita	10,3	762	43,7	38,1	1,49	102	83,4	82,7	84,5	3,5	7,8	++
Victoriana	10,8	766	41,8	40,9	1,45	105	80,2	81,7	85,3	3,4	7,6	++
Mittel	10,3	789	45,1	40,7	1,47	95	89,3	82,5	85,4	3,4	8,4	+++



Sorte	Anz. Orte	Rohprotein %	lösl.N mg/100g MTS	ELG %	VZ 45°C %	Viskosität mPa*s	Bra-bender Nm	Friabili-meter %	Extrakt %	Endver-gärung %	Farbe EBC	Malzqualitäts-index	
													Symbol
Henrike	5	10,8	991	53,0	49,6	1,45	81	91,6	82,6	83,9	3,4	9,1	+++
Kangoo	5	10,5	810	44,5	41,7	1,47	86	89,0	82,5	84,8	2,9	8,3	+++
Braemar	5	10,5	767	42,2	40,7	1,51	92	84,2	83,6	84,1	3,3	8,3	+++
Marthe	5	10,5	805	43,9	42,2	1,49	94	85,3	82,9	84,4	2,7	8,2	+++
Quench	5	9,8	825	48,5	39,9	1,49	94	84,3	83,6	83,9	3,0	8,2	+++
Henley	5	9,5	790	47,8	40,9	1,48	99	82,9	83,3	83,9	2,8	8,1	+++
Jennifer	5	10,9	887	46,6	40,4	1,47	83	89,0	82,8	83,5	3,9	8,0	++
Lisanne	5	10,0	792	45,6	39,2	1,47	96	83,0	83,4	84,1	2,8	8,0	++
Power	5	9,8	745	43,7	39,0	1,47	95	84,6	82,7	83,6	2,6	7,6	++
Streif	5	10,5	871	47,7	40,9	1,50	99	85,2	81,8	84,0	3,0	7,6	++
Belana	5	10,6	824	44,9	37,9	1,48	102	80,4	83,1	83,4	3,4	7,4	++
Conchita	5	10,2	783	44,4	38,0	1,52	102	77,3	83,1	83,1	3,1	7,2	++
Pasadena	5	10,3	805	45,0	38,3	1,48	103	79,9	82,2	84,1	2,8	7,2	++
Annabell	5	10,0	838	48,5	38,0	1,49	96	84,5	82,1	82,9	3,7	7,1	++
Victoriana	5	11,0	788	41,4	40,6	1,46	106	73,7	82,2	83,5	3,3	6,9	+
Primadonna	5	10,3	836	46,7	34,8	1,50	98	82,0	82,2	82,6	3,6	6,6	+
Concerto	2	9,7	774	46,1	48,7	1,46	89	83,2	84,2	83,1	3,3	9,1	+++
Steward	2	10,5	945	51,4	41,9	1,46	88	88,7	83,5	84,3	4,1	8,6	+++
Yukata	2	10,3	888	49,6	46,6	1,45	92	86,7	81,6	83,9	2,8	8,1	+++
Grace	2	10,4	840	46,4	45,5	1,46	90	85,0	82,5	82,9	3,8	8,1	+++
Gesamtmittel		10,3	836	46,7	42,1	1,48	95	83,4	82,7	83,5	3,3	7,8	++

Sorten	Rohprotein %	lösli.N mg/100g MTS	ELG %	VZ 45 °C %	Viskosität mPa*s	Bra- bender NM	Friabili- meter %	Extrakt %	Endver- gärung %	Farbe EBC	Malz- qualitäts- index
zweizeilige Wintergerste											
Wintmalt	8,3	663	50,5	34,6	1,49	84	93,2	82,5	84,7	3,1	7,8
NSL 04-7345 A	9,0	682	47,7	31,4	1,49	80	93,4	82,3	84,7	3,2	7,5
Nickela/EU	9,0	729	51,1	34,5	1,49	88	92,2	82,2	83,7	3,2	7,4
IPZ 26173/2076	9,7	688	44,6	36,9	1,48	94	88,0	81,6	84,9	3,2	7,4
Malwinta	9,0	703	48,8	32,2	1,47	80	95,0	81,9	83,6	3,0	7,2
Strg.211/06	8,6	609	44,8	33,5	1,53	93	88,0	82,5	82,7	3,3	7,0
Vanessa	9,2	703	48,2	32,7	1,5	91	88,6	81,5	83,2	3,4	6,6
F 1711	9,4	688	46,0	29,0	1,5	86	91,9	81,9	83,0	3,1	6,6
UP 18-1-2	9,1	643	44,2	32,1	1,53	99	86,1	81,3	84,2	3,0	6,5
F 1378	9,5	679	44,8	29,8	1,5	90	90,0	81,4	83,2	3,0	6,4
Malice/F	8,9	601	42,3	28,4	1,5	87	90,9	82,0	82,2	3,0	6,4
AC 01/320/21	8,9	663	46,8	29,7	1,5	93	91,5	80,9	83,1	3,3	6,2
Tiffany	9,2	710	48,6	32,3	1,53	101	85,0	81,0	83,5	2,8	6,2
Sec.2117FH1	9,1	631	43,5	30,8	1,54	102	83,4	81,4	82,2	3,4	5,9
Mittel	9,1	671	46,6	32,0	1,5	91	89,8	81,8	83,5	3,1	6,8
mehrzeilige Wintergerste											
IPZ 28647/1133	8,7	810	58,4	41,8	1,54	101	88,4	81,1	83,4	3,5	7,3
Wintmalt	9,3	748	50,4	39,2	1,5	90	92,0	81,0	83,7	3,3	7,3
IPZ 28715/1159	9,1	762	51,9	39,3	1,51	92	90,4	80,8	82,9	3,4	7,0
Dorothea	8,7	710	51,2	38,3	1,55	100	87,1	81,2	83,1	3,4	6,9
IPZ 28553/1091	9,6	781	51,0	37,0	1,52	100	87,6	80,6	82,6	3,3	6,4
Sec.248-28BB	9,7	807	52,1	37,3	1,54	108	80,4	80,6	82,8	3,4	6,1
Cartel/F	9,2	720	49,3	37,1	1,57	104	82,1	80,1	83,3	3,3	6,0
Cervoise	9,2	623	42,4	30,2	1,63	112	82,9	79,3	82,1	3,4	4,8
Fridericus	9,4	683	45,8	34,6	1,61	110	81,9	78,0	82,8	3,7	4,7
Mittel	9,2	738	50,3	37,2	1,55	102	85,9	80,3	83,0	3,4	6,3

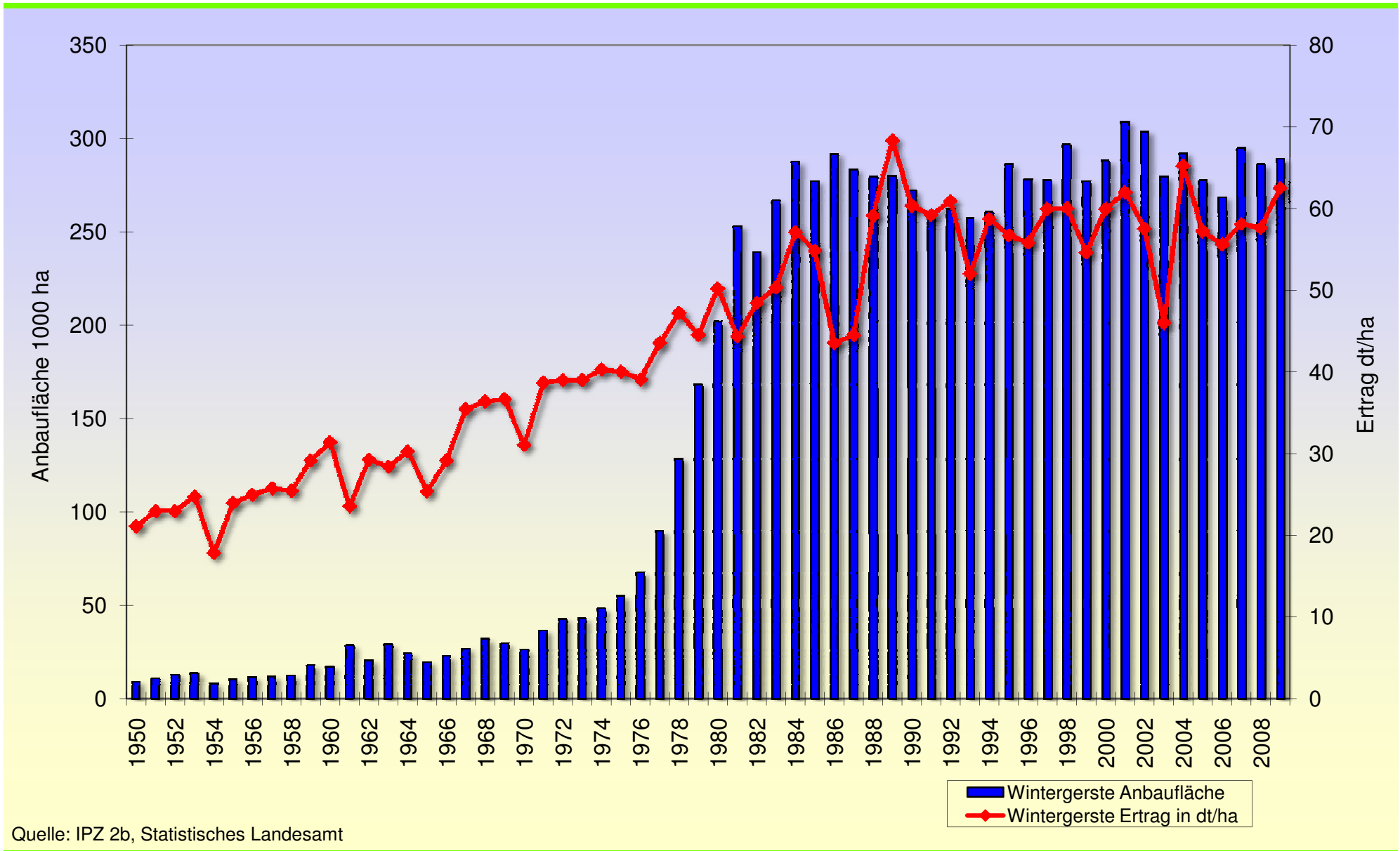
Brauqualität der Wintergerste (2zlg.) 2006-2008



Sorte	n	Roh-	lösl.N	ELG	VZ 45°C	Visko-	Bra-	Friabili-	Extrakt	Endver-	Farbe	Malzqualitäts-	
		protein	mg/100g	%	%	%	sität	bender	meter	%	gärung	EBC	index
		%	MTS	%	%	mPa*s	Nm	%	%	%			
Wintmalt	20	10,9	756	42,1	36,6	1,46	99	88,4	79,9	85,3	3,4	6,8	+
Malwinta	13	11,4	775	41,4	36,3	1,49	102	85,0	79,9	84,4	2,9	6,4	+
Vanessa	8	11,5	801	42,6	38,7	1,50	105	82,1	79,7	84,4	3,5	6,3	+
Tiffany	6	11,4	820	43,8	37,2	1,48	113	80,9	79,8	85,0	3,4	6,3	+
Cassata	13	11,1	778	42,8	33,3	1,50	112	79,4	79,1	85,1	3,0	5,5	(+)
Manureva	13	11,3	748	40,4	33,9	1,53	119	76,4	78,9	84,1	3,3	5,2	(+)
Mittel		11,3	780	42,2	36,0	1,49	108	82,0	79,5	84,7	3,2	6,1	+

Quelle: LfL, IPZ 2, Sort. 153 2006-2008, Berechnung mit LSMEANS

Wintergerstenerzeugung in Bayern





Sorte	Qualität		Ertrag				Ertragskompon.			Wachstumsmerkmale						Resistenz gegen				
	MQI	Korn- quali- tät	Mittel- wert	exten- siv	inten- siv	Markt- waren- anteil	Best- dichte	Korn- zahl 1)	TKG	Wuchs- höhe	Stand- festig- keit 1)	Halm- kni- cken	Ähren- kni- cken	Ähren- schie- ben	Reife	Mehl- tau	Zwerg- rost 1)	Netz- fleck. 1)	Rhyn. sec. 1)	Blatt- ver- bräun.
mehrjährig geprüfte Sommergerste																				
Marthe	+++	++	(+)	(+)	(+)	+	++	0	(+)	+	0	(+)	(+)	0	0	++ ²⁾	0	(+)	0	(+)
Quench	+++	+	(+)	(+)	+	+	++	(+)	0	+	+	(+)	+	0	(-)	++ ²⁾	(-)	0	(+)	(-)
Jennifer	+++	+++	(+)	+	(+)	+	+	0	+	+	(+)	(+)	(+)	0	0	++	0	0	0	(+)
Streif	+++	+	+	+	+	+	+	0	(+)	+	+	(+)	(+)	0	0	++ ²⁾	(+)	0	0	0
Belana	++	+	+	+	+	+	++	(+)	0	+	0	(-)	(+)	0	0	0	(+)	(+)	0	0
Conchita	++	+	+	+	+	+	(+)	0	+	+	(+)	(+)	(+)	(+)	(-)	++ ²⁾	(+)	(+)	0	(+)
zweijährig geprüfte Sommergerste																				
Yukata FG	+++	++	+	+	+	+	0	(+)	+	(+)	0	0	0	0	0	++	(+)	(+)	0	(+)
Concerto	+++	++	(+)	(+)	(+)	+	(+)	(+)	(+)	(+)	0	0	+	0	(-)	++ ²⁾	(+)	(+)	(-)	0
Grace	+++	++	++	+++	++	+	(+)	(+)	+	+	(+)	(+)	(+)	(+)	0	(+)	(+)	(+)	0	0
Steward	+++	+	+	+	+	+	(+)	(+)	(+)	(+)	+	(+)	(+)	0	0	++ ²⁾	(-)	0	(-)	0
Futtergerste																				
Simba	*	(+)	+	+	+	(+)	+++	(-)	(+)	++	(+)	(+)	(+)	0	0	++ ²⁾	+	(+)	(+)	0
Anakin	*	+	+	+	+	+	0	0	+	(+)	(+)	(+)	+	0	(-)	++ ²⁾	0	(+)	+	0
JB Flavour	*	0	++	++	++	(+)	++	(+)	0	+	0	(+)	(+)	(+)	0	++	+	0	0	(+)

MQI = Malzqualitätsindex, errechnet aus VZ45°, Friabilimeter, Extraktgehalt und Endvergärungsgrad
 Kornqualität ermittelt aus HI-Gewicht, Sortierung > 2,8 mm, Kornausbildung und Spelzenfeinheit
 Quellen: IPZ-LfL, ÄELF SG 2.1 P, LSV-Sortiment 182/2007-2009, Bundessortenamt, BSL 2009

1) nach Beschreibender Sortenliste (BSL) 2009

2) Mlo Mehltaresistenzgen

* keine Einstufung

FG = Futtergerste

Ertrag und Kornqualität der Winterbraugerste 2009



Sorte	Korn- ertrag dt/ha	Marktw.- ertrag dt/ha	TKG g	hl- Gewicht kg	Sortierung in %			Kornaus- bildung 1-9	Spelzen- feinheit 1-9	Kornqualitäts- index	
					>2,8mm	>2,5mm	<2,2 mm				Symbol
Malwinta	81,9	81,2	54,2	71,4	83,5	96,1	0,8	4,3	3,6	7,7	++
Wintmalt	87,4	86,5	52,8	70,5	81,0	94,3	1,1	4,2	4,1	7,3	++
Vanessa	76,9	76,2	58,9	70,7	90,0	96,8	1,0	4,7	4,8	7,2	++
Manureva	83,6	82,7	58,2	71,7	76,4	94,0	1,1	4,7	3,4	7,2	++
Nickela	81,4	80,5	55,0	71,3	75,8	93,9	1,2	4,9	3,8	6,8	+
Mittel	82,2	81,4	55,8	71,1	81,3	95,0	1,0	4,5	3,9	7,3	++

Quelle: LfL, IPZ 2a, Sort. 153 2009, Mittel aus 4 Orten




Ertrag und Kornqualität der Sommergerste 2007-2009



Sorte	Korn- ertrag dt/ha	Marktw.- ertrag dt/ha	Geldroh- ertrag € /ha	TKG g	hl- Gewicht kg	Sortierung in %			Kornaus- bildung 1-9	Spelzen- feinheit 1-9	Kornqualitäts- index	
						>2,8mm	>2,5mm	<2,2mm				Symbol
abschließende Bewertung nach drei Prüffahren												
Conchita	63,0	62,1	867	47,9	69,5	68,2	91,2	1,6	3,9	3,5	6,9	+
Streif	61,3	60,1	839	46,0	69,6	65,0	89,0	2,1	4,1	3,2	6,7	+
Quench	61,3	59,8	836	42,8	68,2	63,3	87,8	2,6	4,0	3,8	6,3	+
Belana	61,2	60,2	840	43,2	68,7	66,0	90,0	1,9	3,3	3,6	7,0	+
Marthe	61,0	59,8	838	43,7	69,6	67,0	90,7	2,0	3,0	2,8	7,7	++
Jennifer	60,7	60,1	842	48,0	69,3	84,8	95,4	1,1	3,4	3,3	8,3	+++
vorläufige Bewertung nach zwei Prüffahren												
Grace	65,4	64,5	906	46,9	70,5	71,2	93,0	1,5	3,9	2,4	7,7	++
Steward	61,0	59,5	837	44,7	68,6	60,0	88,6	2,8	3,6	3,2	6,6	+
Concerto	60,6	59,6	836	44,4	68,0	75,3	91,9	2,0	3,4	4,1	7,2	++
Futtergerste												
JB Flavour	63,9	61,8	689	42,2	68,5	40,5	81,0	3,5	4,0	4,0	4,7	o
Simba	63,8	62,2	689	46,0	69,2	60,5	86,7	2,8	4,6	4,5	5,5	(+)
Yukata	62,7	62,0	675	48,3	68,5	84,2	95,6	1,2	3,8	3,9	7,7	++
Anakin	62,5	61,2	675	48,0	69,3	61,0	87,2	2,2	4,1	3,3	6,4	+
Mittel	62,2	61,0	798	45,5	69,0	66,7	89,9	2,1	3,8	3,5	6,8	+

Quelle: LfL, IPZ 2a, Sort. 182 2007-2009, Berechnung mit LSMEANS
Preisansatz ILB: Braugerste 13,90 €; Futtergerste 10,80 €/dt

2007 : 10 Orte
2008: 9 Orte
2009: 10 Orte

 Sorte	 Entlang der Bauchfurche aufgesprungene Körner	 Seitlich aufgesprungene Körner	Aufgesprungene Körner insgesamt
Lisanne	++	O	++
Annabell	++	O	++
Belana	++	O	+
Marthe	++	--	O
Pasadena	+	(-)	O
Quench	(+)	O	(+)
Ingmar FG	(+)	O	(+)
Simba FG	(+)	(+)	(+)
Kangoo	(+)	+	+
Braemar	(+)	(+)	(+)
Yukata*	(+)	O	O
Jennifer	O	(-)	O
Streif	O	(-)	O
Concerto*	O	+	O
Steward*	O	O	O
Primadonna	(-)	(+)	O
Henrike	(-)	O	(-)
Conchita	(-)	-	(-)
Grace*	(-)	(+)	(-)
JB Flavour FG	(-)	-	-
Henley	-	+	O
Power	-	+	(-)
Anakin FG	-	(+)	(-)
Victoriana	---	+	--

Neigung zu Kornanomalien: ---: Sehr hoch; +++ Sehr niedrig

Quelle: LfL, IPZ 2b, Sort. 182/2006-2008,+ WP III 2008

Auszählung am Erntegut von 5 x 100 Körnern

*: Nur WP 3; FG: Futtergerste