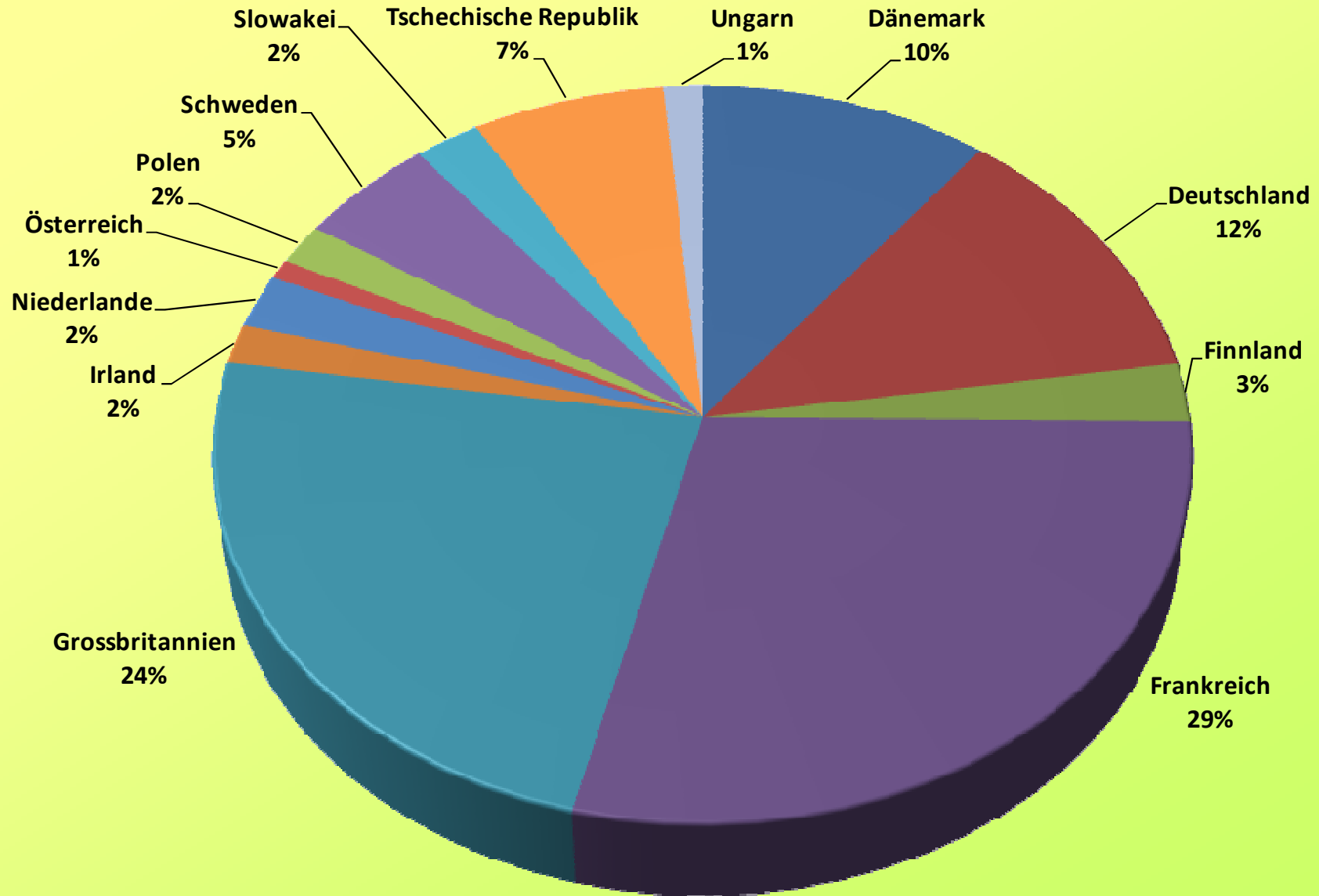
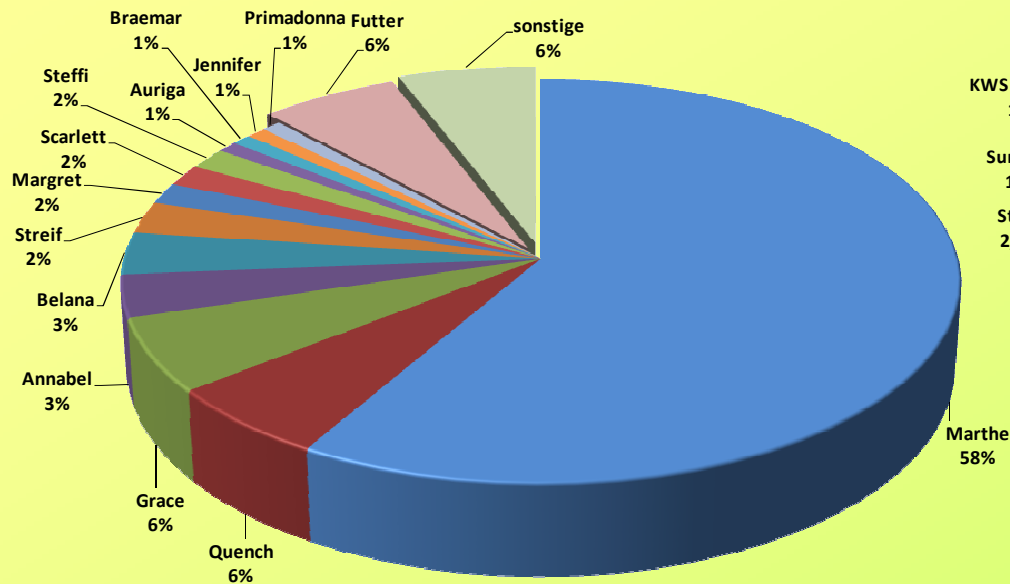


Braugerstenerzeugung in Europa 2010

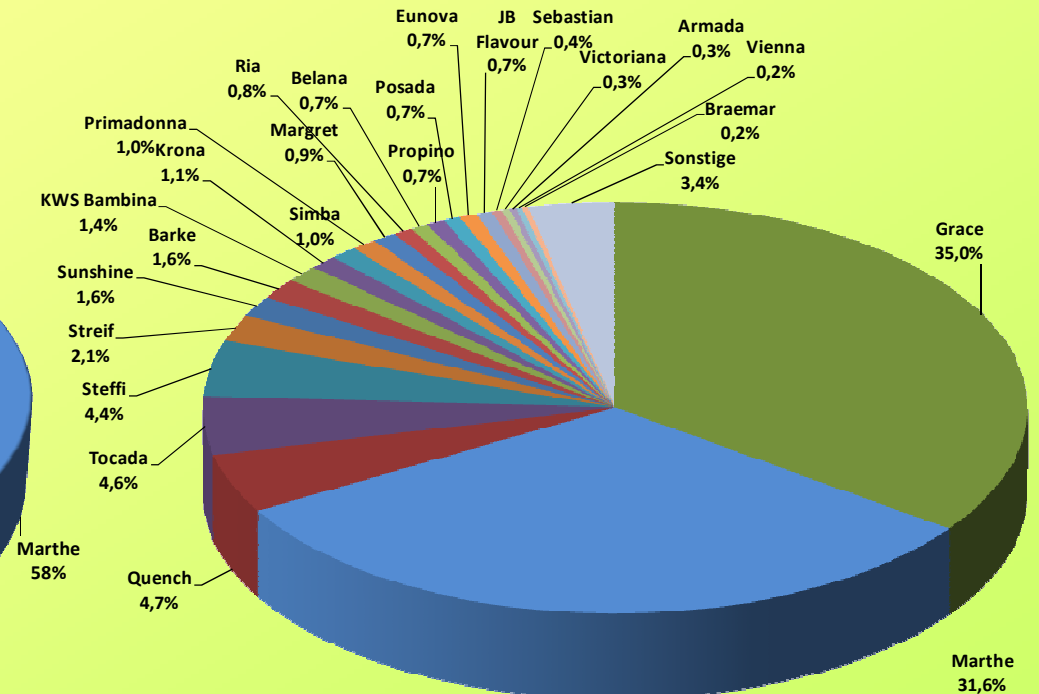


Anbaufläche 2010 (BEE)

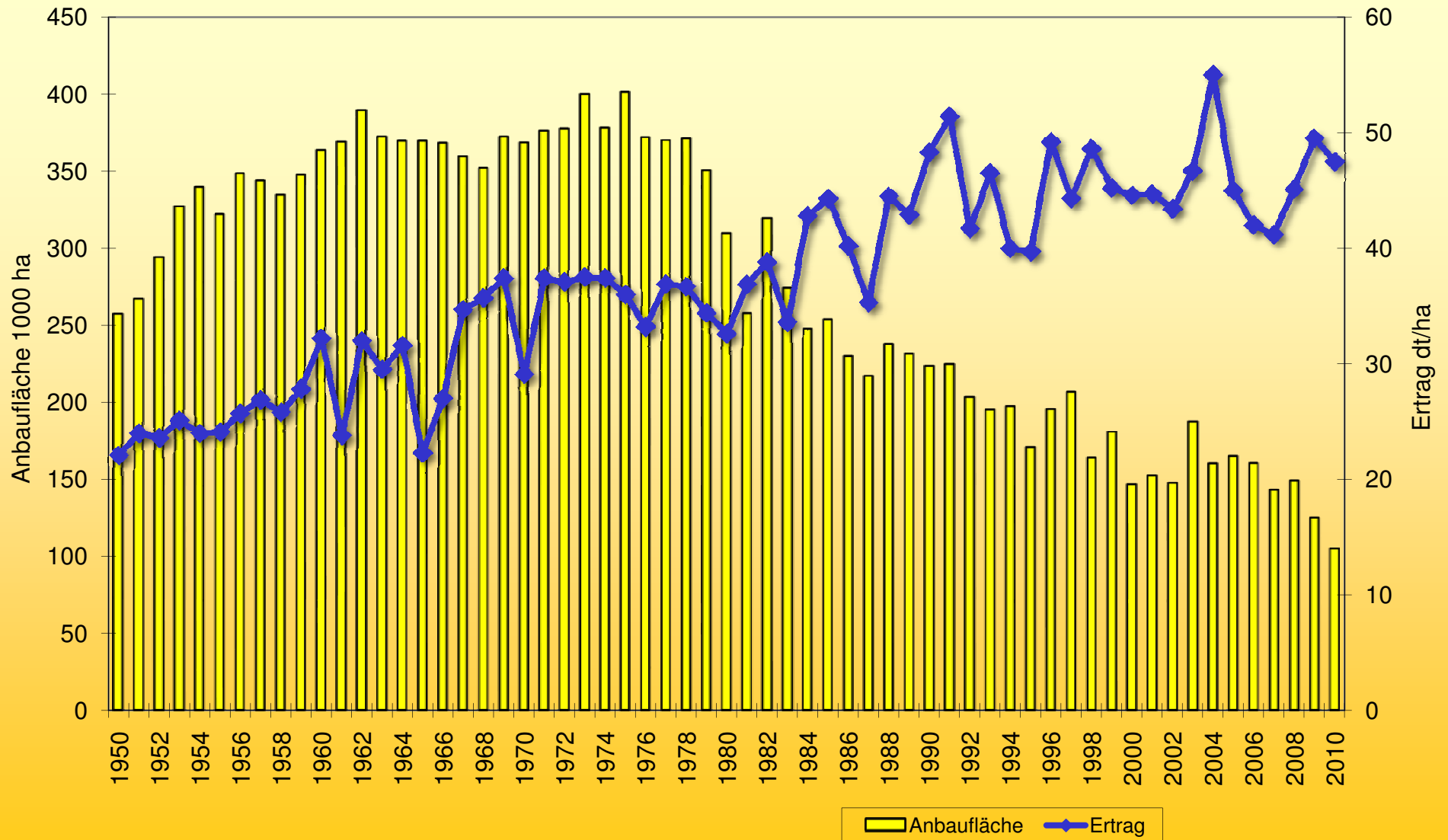


Gesamtanbaufläche in Bayern: 105.000 ha

Vermehrungsfläche 2010



Gesamtvermehrungsfläche in Bayern: 1.843 ha





Sorte	Jh	Roh- protein %	lösli.N mg/100g MTS	ELG %	VZ 45°C %	Visko- sität mPa*s	Bra- bender Nm	Friabili- meter %	Extrakt %	Endver- gärung %	Farbe EBC	Malzqualitäts- index	
													Symbol
abschließende Bewertung													
Marthe	3	10,1	776	44,8	42,3	1,47	94	88,5	82,6	84,7	2,8	8,4	+++
Quench	3	9,7	774	47,1	39,2	1,48	93	89,9	83,1	84,2	3,2	8,2	+++
Jennifer	3	10,5	821	45,9	39,5	1,46	83	93,4	82,6	84,1	3,9	8,2	+++
Belana	3	10,2	804	46,4	38,5	1,47	99	86,7	82,7	84,0	3,5	7,8	++
Streif	3	10,2	792	45,8	40,7	1,48	97	88,2	81,6	84,7	3,3	7,7	++
Conchita	3	10,0	759	44,5	37,7	1,51	102	81,8	82,8	83,6	3,4	7,4	++
vorläufige Bewertung													
Concerto	2	9,4	747	46,4	46,3	1,45	85	91,9	84,1	84,0	3,2	9,5	+++
Grace	2	10,0	782	45,9	43,4	1,45	83	94,2	82,3	84,6	3,5	8,6	+++
Steward	2	9,9	829	49,6	38,5	1,45	87	92,2	82,9	83,8	3,4	8,1	+++
Mittel		10,0	787	46,3	40,7	1,47	91	89,6	82,7	84,2	3,3	8,2	+++

Quelle: LfL, IPZ 2, Sort. 182 2007-2009, Berechnung mit LSMEANS



Sorte	Anz. Orte	Rohprotein %	lösl.N mg/100g MTS	ELG %	VZ 45°C %	Viskosität mPa*s	Bra-bender Nm	Friabili-meter %	Extrakt %	Endver-gärung %	Farbe EBC	Malzqualitätsindex	
													Symbol
Concerto	10	9,0	772	48,9	45,0	1,45	85	92,8	84,0	83,4	3,3	9,2	+++
Grace	10	9,7	816	48,2	42,3	1,44	82	95,4	82,0	84,1	3,4	8,3	+++
Quench	10	9,4	819	49,9	40,1	1,47	92	92,5	82,8	83,9	3,3	8,3	+++
Marthe	10	9,9	805	46,4	41,8	1,46	93	89,0	82,2	83,9	2,9	8,0	++
Jennifer	10	10,1	852	48,1	38,7	1,45	84	94,0	82,2	83,7	3,9	8,0	++
Steward	10	9,5	857	51,8	37,2	1,45	88	91,7	82,6	82,9	3,3	7,7	++
Belana	10	9,9	861	49,7	38,8	1,46	100	86,4	82,3	83,3	3,5	7,5	++
Streif	10	9,9	822	47,8	39,9	1,47	96	87,7	81,5	84,1	3,5	7,5	++
Conchita	10	9,6	805	48,0	38,1	1,48	100	83,1	82,4	83,1	3,5	7,2	++
KWS Bambina	4	9,5	842	50,8	46,7	1,44	83	94,8	82,8	85,6	4,0	9,4	+++
Propino	4	9,2	807	50,6	45,3	1,44	90	93,1	83,2	86,0	3,0	9,4	+++
Despina	4	9,9	855	49,4	42,9	1,43	87	93,6	83,0	84,3	3,6	8,8	+++
Iron	4	9,5	813	48,8	47,6	1,43	88	91,2	81,8	84,7	3,3	8,7	+++
KWS Aliciana	4	9,3	837	51,9	42,0	1,48	81	95,0	82,4	84,6	4,6	8,6	+++
Sunshine	4	10,2	860	48,3	42,0	1,44	89	92,5	82,5	84,9	3,3	8,6	+++
LOCH 02365	4	9,9	855	49,6	41,9	1,48	83	93,6	82,0	83,9	4,3	8,1	+++
Pasadena	4	9,7	798	47,5	37,2	1,45	102	87,8	81,9	84,0	3,3	7,3	++
Gesamtmittel		9,7	828	49,1	41,6	1,45	90	91,4	82,5	84,1	3,5	8,3	+++

Quelle: LfL, IPZ 2, Sort. 182 2009, Mittel aus 10 Orten (WP3 = 4 Orte), Berechnung mit LSMEANS



Sorte	St.	Rohprotein %	lösl.N mg/100g MTS	ELG %	VZ 45°C %	Viskosität mPa*s	Bra- bender Nm	Friabili- meter %	Extrakt %	Endver- gärung %	Farbe EBC	Malzqualitäts- index	
													Symbol
Wintmalt	2	11,3	827	41,8	38,8	1,50	102	82,5	80,8	83,1	3,0	6,5	+
	3	10,4	771	42,5	37,8	1,53	95	87,0	81,3	83,4	3,0	7,0	+
	MW	10,8	799	42,1	38,3	1,52	99	84,8	81,1	83,2	3,0	6,7	+
Manureva	2	11,6	763	37,6	36,6	1,62	128	66,0	80,1	81,7	2,7	4,8	o
	3	10,6	719	39,3	34,9	1,60	115	75,5	81,0	82,5	2,8	5,8	(+)
	MW	11,1	741	38,5	35,7	1,61	121	70,8	80,6	82,1	2,8	5,3	(+)
Malwinta	2	11,1	807	41,5	37,6	1,59	104	80,3	80,7	81,9	2,8	6,0	(+)
	3	10,8	767	41,3	38,6	1,53	96	84,3	80,8	83,0	2,8	6,6	+
	MW	10,9	787	41,4	38,1	1,56	100	82,3	80,7	82,5	2,8	6,3	+
Vanessa	2	12,3	816	37,8	38,8	1,66	122	65,3	80,3	81,2	3,3	4,9	o
	3	12,1	790	37,7	40,8	1,62	115	68,0	80,1	80,9	3,8	5,1	(+)
	MW	12,2	803	37,7	39,8	1,64	118	66,6	80,2	81,0	3,6	5,0	o
Nickela	2	11,1	847	43,4	40,9	1,60	122	71,0	81,3	80,8	3,4	5,9	(+)
	3	10,5	861	47,0	43,4	1,56	104	82,8	81,5	82,3	3,7	7,1	++
	MW	10,8	854	45,2	42,1	1,58	113	76,9	81,4	81,5	3,6	6,5	+
Mittel	2	11,5	812	40,4	38,5	1,59	115	73,0	80,7	81,7	3,0	5,6	(+)
	3	10,9	782	41,5	39,1	1,57	105	79,5	81,0	82,4	3,2	6,3	+
	MW	11,2	797	41,0	38,8	1,58	110	76,3	80,8	82,1	3,1	6,0	(+)

Quelle: LfL, IPZ 2, Sort. 153 2009, Mittel aus 4 Orten mit jeweils Behandlungsstufe 2 und 3

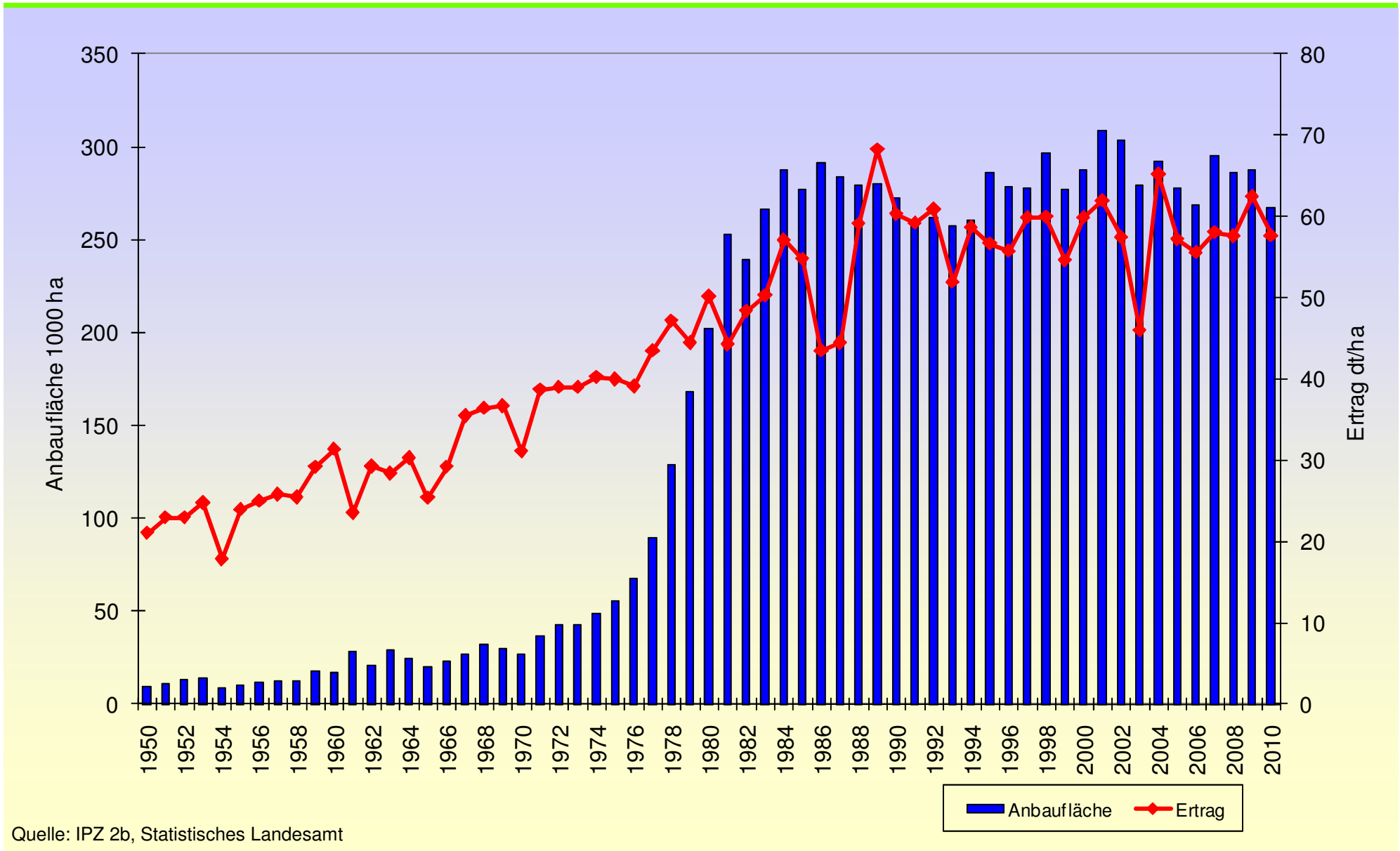
Brauqualität der Wintergerste (2zlg.) 2007-2009



Sorte	St.	Rohprotein %	lösl.N mg/100g MTS	ELG %	VZ 45°C %	Viskosität mPa*s	Bra-bender Nm	Friabilimeter %	Extrakt %	Endvergärung %	Farbe EBC	Malzqualitätsindex	Symbol
abschließende Bewertung nach 3 Prüffahren													
Wintmalt	2	10,8	787	42,6	36,6	1,48	96	87,8	80,9	83,8	2,9	6,8	+
	3	9,7	741	45,1	35,9	1,50	85	94,0	81,9	84,3	3,1	7,7	+
	MW	10,3	764	43,9	36,3	1,49	91	90,9	81,4	84,0	3,0	7,2	+
Malwinta	2	11,1	819	43,4	37,5	1,54	98	86,9	80,5	82,8	2,7	6,5	(+)
	3	10,2	780	45,1	37,6	1,50	87	91,7	81,1	83,7	2,9	7,2	+
	MW	10,6	800	44,2	37,5	1,52	92	89,3	80,8	83,3	2,8	6,9	+
Vanessa	2	11,6	821	41,5	37,7	1,60	110	75,9	80,4	82,1	3,4	5,7	o
	3	10,9	779	42,6	38,7	1,56	100	81,4	80,6	82,0	3,6	6,1	(+)
	MW	11,2	800	42,1	38,2	1,58	105	78,6	80,5	82,0	3,5	5,9	o
vorläufige Bewertung nach 2 Prüffahren													
Manureva	2	11,2	749	39,2	34,3	1,60	120	72,6	80,1	81,9	2,8	5,0	o
	3	9,8	708	42,5	33,5	1,56	102	85,3	81,0	82,9	3,1	6,3	(+)
	MW	10,5	728	40,9	33,9	1,58	111	79,0	80,6	82,4	3,0	5,6	(+)
Trendbewertung nach 1 Jahr													
Nickela	2	10,5	837	46,2	39,4	1,56	112	79,4	81,5	81,5	3,5	6,4	(+)
	3	9,9	852	49,8	41,9	1,52	94	91,1	81,7	83,0	3,7	7,7	++
	MW	10,2	844	48,0	40,6	1,54	103	85,2	81,6	82,3	3,6	7,1	+
Mittel	2	11,0	803	42,6	37,1	1,56	107	80,5	80,7	82,4	3,1	6,1	(+)
	3	10,1	772	45,0	37,5	1,53	94	88,7	81,3	83,2	3,3	7,0	+
	MW	10,6	787	43,8	37,3	1,54	100	84,6	81,0	82,8	3,2	6,5	(+)

Quelle: LfL, IPZ 2, Sort. 153 2007- 2009, Berechnung mit LSMEANS

2007: 4 Orte
2008: 2 Orte
2009: 4 Orte





Sorte	Qualität		Ertrag				Ertragskompon.			Wachstumsmerkmale						Resistenz gegen				
	MQI	Korn- quali- tät	Mittel- wert	exten- siv	inten- siv	Markt- waren- anteil	Best. dichte	Korn- zahl 1)	TKG	Wuchs- höhe	Stand- festig- keit 1)	Halm- kni- cken	Ähren- kni- cken	Ähren- schie- ben	Reife	Mehl- tau 1)	Zwerg- rost 1)	Netz- fleck.	Rhyn. sec.	Blatt- ver- bräun.
mehrfährig geprüfte Sommergerste																				
Marthe	+++	++	(+)	(+)	+	+	++	o	(+)	+	o	o	(+)	o	o	++	o	o	o	(+)
Quench	+++	+	+	(+)	+	+	++	(+)	o	+	+	(+)	+	(-)	(-)	++	(-)	o	(+)	(-)
JB Flavour FG	*	o	++	++	++	(+)	++	(+)	o	+	o	o	(+)	(+)	o	+	+	o	o	(+)
Streif	++	+	+	+	+	+	+	(+)	(+)	+	+	o	(+)	o	o	++	(+)	o	o	o
Grace	+++	++	++	+++	++	+	(+)	(+)	+	+	(+)	(+)	(+)	(+)	o	(+)	(+)	(+)	o	o
zweijährig geprüfte Sommergerste																				
KWS Alicia	+++	++	+	+	(+)	+	(+)	(+)	++	+	(+)	(+)	o	o	(-)	(+)	+	(+)	o	(+)
KWS Bambina	+++	+	+	+	+	+	(+)	(+)	+	+	o	(+)	(+)	(+)	(-)	o	(+)	(+)	o	o
Despina	+++	++	+	+	+	+	(+)	(+)	+	(+)	o	o	(+)	(+)	o	++	o	o	o	(-)
Propino	+++	++	+	+	+	++	(+)	(+)	+	(+)	+	(+)	(+)	o	(-)	++	(+)	o	(+)	o
Sunshine	+++	+	+	+	+	+	(+)	(+)	+	(+)	+	(+)	+	(+)	(-)	++	++	o	o	(+)
Iron	+++	++	+	++	+	+	(+)	+	(+)	+	+	(+)	(+)	(-)	(-)	(+)	++	(+)	o	(+)

MQI = Malzqualitätsindex, errechnet aus VZ45°, Friabilimeter, Extraktgehalt und Endvergärungsgrad

Kornqualität ermittelt aus HI-Gewicht, Sortierung > 2,8 mm, Kornausbildung und Spelzenfeinheit

Quellen: IPZ-LfL, ÄELF SG 2.1 P, LSV-Sortiment 182/2008-2010, Bundessortenamt, BSL 2010

* keine Einstufung

FG = Futtergerste

Ertrag und Kornqualität der Wintergerste 2008-2010



Sorte	Stufe	Korn- ertrag dt/ha	Marktw.- ertrag dt/ha	TKG g	hl- Gewicht kg	Sortierung in %			Kornaus- bildung 1-9	Spelzen- feinheit 1-9	Kornqualitäts- index	
						>2,8mm	>2,5mm	<2,2mm				Symbol
Wintmalt	1	75,5	73,5	46,9	69,7	57,5	85,9	2,8	5,1	4,6	5,0	o
	2	88,6	87,2	51,3	71,4	71,6	92,3	1,6	4,4	4,3	6,5	+
	3	85,0	84,4	51,2	71,6	74,4	94,1	0,8	4,5	4,0	6,8	+
	MW	83,0	81,7	49,8	70,9	67,8	90,8	1,7	4,7	4,3	6,1	+
Manureva	1	78,0	76,0	51,7	72,1	43,9	81,0	2,6	5,3	3,8	4,6	o
	2	87,1	85,6	53,8	72,8	52,6	86,4	1,7	4,9	3,7	5,5	(+)
	3	81,9	80,4	53,0	72,6	51,6	86,1	1,8	4,9	3,8	5,3	(+)
	MW	82,3	80,7	52,8	72,5	49,4	84,5	2,0	5,0	3,8	5,1	(+)
Malwinta	1	73,9	72,1	48,0	71,6	62,0	88,0	2,7	5,0	4,0	5,8	(+)
	2	85,1	84,2	52,0	72,8	73,8	93,9	1,1	4,4	3,8	7,0	+
	3	80,3	79,4	51,3	72,4	71,5	94,5	1,1	4,6	3,8	6,8	+
	MW	79,8	78,6	50,4	72,3	69,1	92,1	1,6	4,7	3,9	6,5	+
Vanessa	1	68,6	67,4	50,4	70,7	70,9	91,0	2,1	5,4	5,2	5,4	(+)
	2	82,4	81,7	55,4	72,6	84,8	95,9	0,9	4,6	4,9	7,0	+
	3	78,4	77,6	54,6	72,1	84,0	95,8	1,0	4,9	4,6	6,9	+
	MW	76,5	75,6	53,5	71,8	79,9	94,2	1,3	5,0	4,9	6,5	+
Mittel	1	74,0	72,3	49,2	71,0	58,6	86,5	2,5	5,2	4,4	5,2	(+)
	2	85,8	84,7	53,1	72,4	70,7	92,1	1,3	4,6	4,2	6,5	+
	3	81,4	80,5	52,5	72,2	70,4	92,6	1,2	4,7	4,1	6,5	+
	MW	80,4	79,1	51,6	71,9	66,5	90,4	1,7	4,8	4,2	6,1	+

Quelle: LfL, IPZ 2a, Sort. 153 2008-2010, 3 jährig geprüfte Sorten mit je 3 Behandlungsstufen

2008: 2 Orte
2009: 4 Orte
2010: 4 Orte

Sorte	Stufe	Korn- ertrag dt/ha	Marktw.- ertrag dt/ha	TKG g	hl- Gewicht kg	Sortierung in %			Kornaus- bildung 1-9	Spelzen- feinheit 1-9	Kornqualitäts- index	
						>2,8mm	>2,5mm	<2,2mm				Symbol
Wintmalt	1	70,2	67,2	43,9	69,4	43,3	78,9	4,5	5,8	4,8	3,6	(-)
	2	89,2	87,6	49,3	71,5	63,2	89,9	1,9	4,8	4,0	6,0	(+)
	3	87,2	86,4	49,9	72,8	71,2	93,5	0,9	4,8	4,0	6,5	+
	MW	82,2	80,4	47,7	71,2	59,2	87,4	2,4	5,1	4,3	5,4	(+)
Manureva	1	75,4	72,6	48,3	72,8	29,0	74,4	3,9	5,5	4,0	3,5	(-)
	2	88,5	86,8	51,6	74,0	41,7	83,7	2,0	5,0	4,0	4,6	o
	3	84,4	82,3	51,3	73,8	43,0	83,8	2,5	5,0	4,0	4,7	o
	MW	82,8	80,5	50,4	73,5	37,9	80,6	2,8	5,2	4,0	4,2	o
Malwinta	1	68,2	64,6	44,1	71,3	41,7	77,2	5,7	5,3	4,3	4,1	o
	2	86,4	85,0	50,0	73,8	62,2	90,6	1,7	4,5	4,0	6,2	+
	3	84,5	83,2	49,8	74,0	61,3	91,9	1,5	4,5	4,0	6,1	+
	MW	79,7	77,6	48,0	73,0	55,0	86,6	2,9	4,8	4,1	5,5	(+)
Vanessa	1	63,2	61,0	45,5	70,1	53,5	83,5	3,7	5,8	5,5	3,9	(-)
	2	83,5	82,5	52,6	73,4	78,9	94,2	1,3	4,8	5,3	6,4	+
	3	79,8	78,9	52,5	72,9	79,1	94,6	1,2	4,8	4,8	6,6	+
	MW	75,5	74,1	50,2	72,2	70,5	90,7	2,0	5,1	5,2	5,7	(+)
Nickela	1	67,5	61,6	41,5	69,0	23,3	61,1	9,3	6,0	5,0	2,1	-
	2	83,5	80,7	47,4	71,2	46,2	81,5	3,5	5,3	4,8	4,2	o
	3	81,6	79,3	48,5	71,8	51,1	84,5	2,8	5,3	4,5	4,7	o
	MW	77,5	73,9	45,8	70,7	40,2	75,7	5,2	5,5	4,8	3,6	(-)
Mittel	1	68,9	65,4	44,7	70,5	38,2	75,0	5,4	5,7	4,7	3,4	(-)
	2	86,2	84,5	50,2	72,8	58,4	88,0	2,1	4,9	4,4	5,5	(+)
	3	83,5	82,0	50,4	73,1	61,1	89,6	1,8	4,9	4,3	5,7	(+)
	MW	79,5	77,3	48,4	72,1	52,6	84,2	3,1	5,1	4,5	4,9	o

Quelle: LfL, IPZ 2a, Sort. 153 2010, Mittel aus 4 Orten, 3 Behandlungsstufen



Sorte	Orte	Korn- ertrag dt/ha	Marktw.- ertrag dt/ha	Geldroh- ertrag €/ha	TKG g	hl- Gewicht kg	Sortierung in %			Kornaus- bildung 1-9	Spelzen- feinheit 1-9	Kornqualitäts- index	
							>2,8mm	>2,5mm	<2,2mm			Symbol	
JB Flavour FG	9	66,0	64,4	886	41,7	67,3	35,6	80,3	2,4	3,9	3,7	4,6	o
Quench	9	63,8	62,2	1.048	41,9	67,9	53,2	84,7	2,6	3,6	2,4	6,6	+
Grace	9	62,8	61,7	1.038	44,5	68,6	60,5	88,6	1,6	3,6	3,0	6,8	+
Iron	9	62,4	61,4	1.040	42,0	66,6	66,6	91,1	1,6	3,8	2,9	7,0	+
Streif	9	62,0	61,0	1.028	45,6	69,3	62,2	88,9	1,7	3,8	3,1	6,8	+
Propino	9	62,0	61,5	1.040	46,3	65,6	78,9	95,3	0,8	2,8	3,9	7,7	++
Despina	9	61,4	60,7	1.030	48,0	68,4	70,1	93,2	1,1	3,6	2,8	7,5	++
Marthe	9	60,9	59,8	1.006	41,0	67,8	55,9	87,1	1,9	2,7	2,6	7,1	++
KWS Aliciana	9	60,4	59,9	1.015	48,7	66,3	81,1	95,4	0,8	3,6	3,3	7,8	++
KWS Bambina	9	60,4	59,5	1.003	44,8	66,6	63,1	90,0	1,5	3,5	3,4	6,7	+
Sunshine	9	59,7	59,0	994	44,4	65,7	67,2	91,1	1,3	3,4	3,7	6,8	+
Gesamtmittel		61,3	60,2	1.007	44,3	67,1	61,9	88,8	1,8	3,6	3,3	6,6	+

Quelle: LfL, IPZ 2a, Sort. 182 2010, Mittel aus 9 Orten (WP = 4 Orte), Berechnung mit LSMEANS

Preisansatz ILB: Braugerste 16,86 €/dt; Futtergerste 13,43 €/dt

Ertrag und Kornqualität der Sommergerste 2008-2010



Sorte	Korn- ertrag dt/ha	Marktw.- ertrag dt/ha	Geldroh- ertrag €/ha	TKG g	hl- Gewicht kg	Sortierung in %			Kornaus- bildung 1-9	Spelzen- feinheit 1-9	Kornqualitäts- index	
						>2,8mm	>2,5mm	<2,2mm				Symbol
abschließende Bewertung nach drei Prüffahren												
JB Flavour FG	65,6	63,8	881	42,4	68,5	38,7	81,0	2,9	4,1	4,1	4,5	o
Grace	65,5	64,6	1.094	46,2	70,2	66,7	91,4	1,4	3,9	2,8	7,2	++
Quench	63,2	61,8	1.045	42,9	68,4	59,4	87,0	2,3	4,1	3,4	6,2	+
Streif	62,9	61,9	1.045	45,9	70,0	63,1	89,0	1,7	4,1	3,2	6,7	+
Marthe	61,6	60,5	1.025	42,7	69,2	62,1	89,5	1,9	3,0	2,9	7,3	++
vorläufige Bewertung nach zwei Prüffahren												
Iron	63,4	62,4	1.062	42,7	68,0	70,2	92,5	1,6	4,0	3,1	7,1	++
Propino	62,7	62,3	1.058	46,9	66,6	82,5	96,4	0,8	3,4	4,3	7,5	++
Despina	62,0	61,3	1.043	49,0	69,8	74,3	94,7	1,0	3,9	3,1	7,5	++
KWS Bambina	61,8	61,0	1.033	46,0	67,9	69,5	92,2	1,3	4,0	3,9	6,6	+
KWS Aliciana	61,6	61,2	1.041	50,1	67,8	85,6	96,9	0,8	4,0	3,7	7,7	++
Sunshine	61,1	60,4	1.023	45,5	67,6	72,0	92,8	1,2	3,6	3,9	7,0	+
Mittel	62,9	61,9	1.032	45,5	68,5	67,6	91,2	1,5	3,8	3,5	6,8	+

Quelle: LfL, IPZ 2a, Sort. 182 2008-2010, Berechnung mit LSMEANS umw elt
Preisansatz ILB: Braugerste 16,86 €/dt; Futtergerste 13,43 €/dt

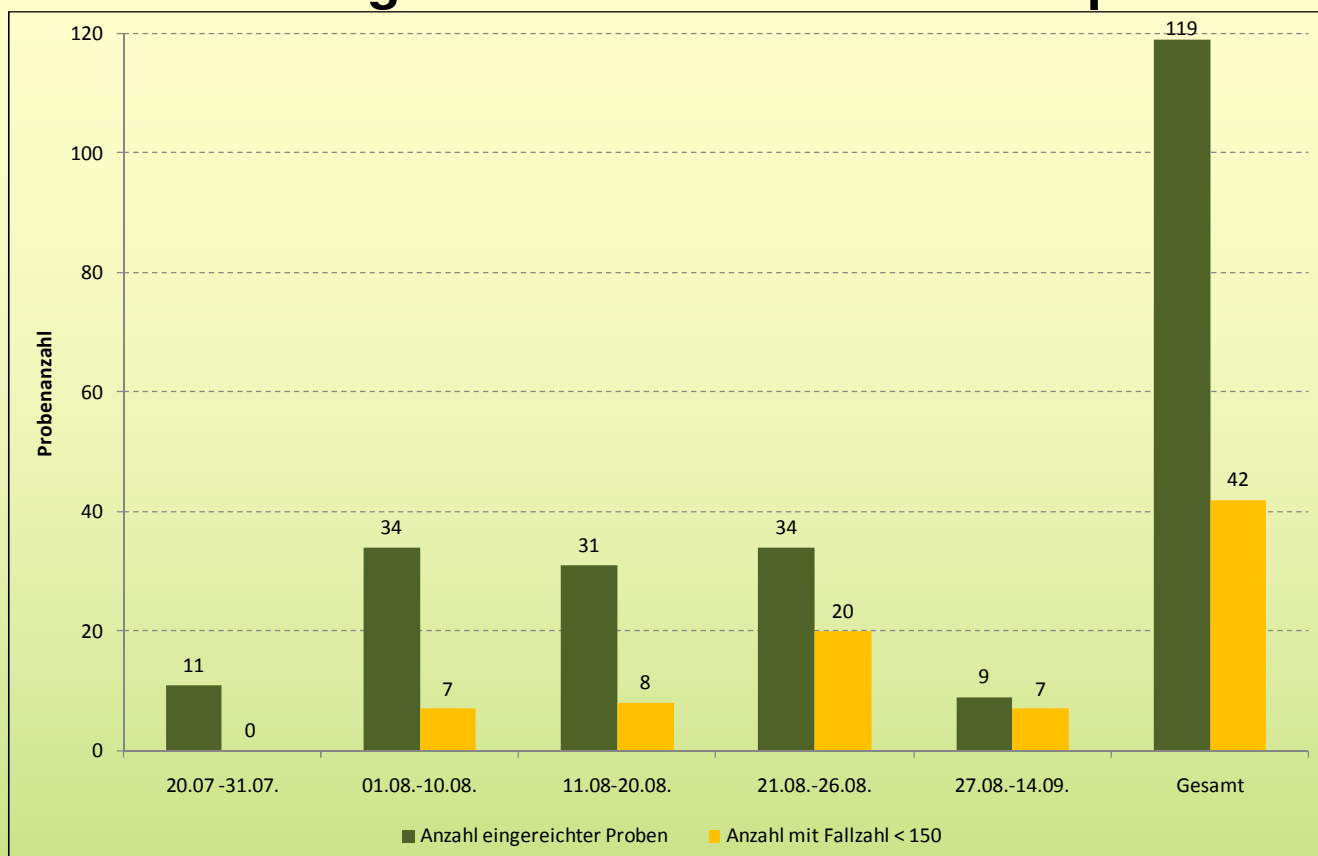
2008 : 9 Orte
2009: 10 Orte
2010: 9 Orte

Sorten	Rohprotein %	lös.N mg/100g	ELG %	VZ 45°C %	Extrakt %	Endvergärung %	Viskosität mPa*s	Bra-bender NM	Friabilitätmeter %	Ganzglasige %	Farbe EBC	pH	MQI_L 2009
zweizeilige Wintergerste													
Wintmalt	9,9	785	45,5	41,5	81,4	83,7	1,5	97	87,1	1,6	3,1	5,97	7,4
Nickela/EU	10,4	864	47,7	43,8	81,5	81,7	1,53	106	81,6	2,3	3,8	5,93	7,0
KW 2-817	10,2	764	43,1	40,3	81,2	82,3	1,5	97	85,9	2,2	2,8	5,99	6,9
Malwinta	10,1	781	44,4	37,9	80,9	83,0	1,53	95	87,2	1,2	2,9	6,00	6,7
KW 2-822	10,7	816	43,6	39,6	81,0	83,0	1,52	105	83,1	1,8	3,0	5,98	6,7
IPZ 26173/2076	11,3	803	41,4	43,9	80,9	82,9	1,51	109	76,1	2,0	3,1	5,89	6,6
KW 2-832	10,2	740	41,4	38,8	81,3	82,2	1,52	101	83,4	1,9	2,9	6,01	6,6
Tiffany	10,8	828	44,0	41,1	81,0	82,9	1,56	111	78,9	1,2	2,9	5,68	6,6
AC 01/320/21	10,3	784	43,7	35,0	80,5	82,9	1,54	107	82,6	1,4	3,3	5,99	6,0
F 1378	11,2	797	40,8	35,2	80,9	81,7	1,58	114	75,7	2,7	3,0	5,93	5,5
Manureva	10,8	745	39,9	35,5	80,4	82,4	1,6	119	73,7	1,3	3,0	6,03	5,4
Sec.15633FH	11,1	728	37,7	38,9	80,3	81,4	1,66	129	63,7	3,8	2,8	6,03	4,9
Mittel	10,6	786	42,8	39,3	80,9	82,5	1,55	107	79,9	2,0	3,1	5,95	6,4
mehrzeilige Wintergerste													
IPZ 28647/1133	9,4	872	52,9	47,1	81,7	82,1	1,56	117	80,0	0,6	3,7	5,86	7,3
Dorothea	9,2	797	49,5	40,4	81,5	82,4	1,56	118	80,6	0,8	3,3	5,95	6,7
Sec.248-28BB	10,7	898	47,9	44,0	81,5	80,6	1,58	125	72,1	1,8	3,7	5,86	6,2
Cartel /F	10,0	782	44,8	39,4	81,4	82,5	1,6	120	71,9	1,1	3,1	5,92	6,1
Cervoise	9,9	700	40,6	35,7	80,3	81,2	2,05	141	66,1	1,7	2,9	6,02	4,7
Br. 6841d2	9,9	710	40,9	37,8	78,7	81,7	1,63	137	67,0	0,6	2,9	5,97	4,3
Fridericus	10,8	790	41,7	38,8	78,2	81,9	1,67	142	60,7	0,9	3,1	5,96	3,8
Br. 6838a5	10,5	672	36,6	33,2	77,7	80,6	1,7	144	58,8	1,7	3,1	6,01	2,7
Mittel	10,0	778	44,4	39,5	80,1	81,6	1,67	130	69,6	1,2	3,2	5,95	5,2

Quelle: IPZ 2b, AQU 4, Braueignungsprüfung 2009, 11 Orte bei 2zlg. und 9 Orte bei 6zlg.

Die Fallzahl als Hinweis auf verdeckten Auswuchs




Verteilung der Fallzahl nach Erntezeitpunkt



Verteilung der Fallzahl nach Erzeugungsgebiet

Erzeugungsgebiet	N	Fallzahl		Mittel
		<150	Anteil < 150	
Alpenvorland, Voralp. Hügelland, Münchner Schotterebene	11	3	27%	228,5
Tertiäres Hügelland, Südl. Gäugebiete	24	7	29%	266,6
Ostbayer. Mittelgebirge	31	13	42%	184,6
Jura	10	4	40%	215,1
Nordbay. Hügelland und Keuper	34	14	41%	213,2
Nördl. Gäugebiete, Fränkische Platten	8	2	25%	276,0
Mittel	118	43	36%	222,4
2005	117	30	26%	236
2006	119	44	37%	265
2007	120	6	5%	382

Fallzahl < 150: Hinweis auf verdeckten Auswuchs

 Sorte	 Entlang der Bauchfurche aufgesprungene Körner	 Seitlich aufgesprungene Körner	Aufgesprungene Körner insgesamt
KWS Alicia*	(+)	O	O
Despina*	++	+	+
KWS Bambina*	++	O	(+)
Grace	(-)	(+)	(-)
Iron*	(+)	O	(+)
JB Flavour FG	(-)	(-)	-
Marthe	++	--	O
Propino*	++	++	++
Quench	(+)	O	(+)
Streif	O	(-)	O
Sunshine*	(+)	+	(+)

Quelle: LfL, IPZ 2b, Sort. 182/2007-2009,+ WP III 2009

Auszählung am Erntegut von 5 x 100 Körnern

*: Nur WP 3; FG: Futtergerste