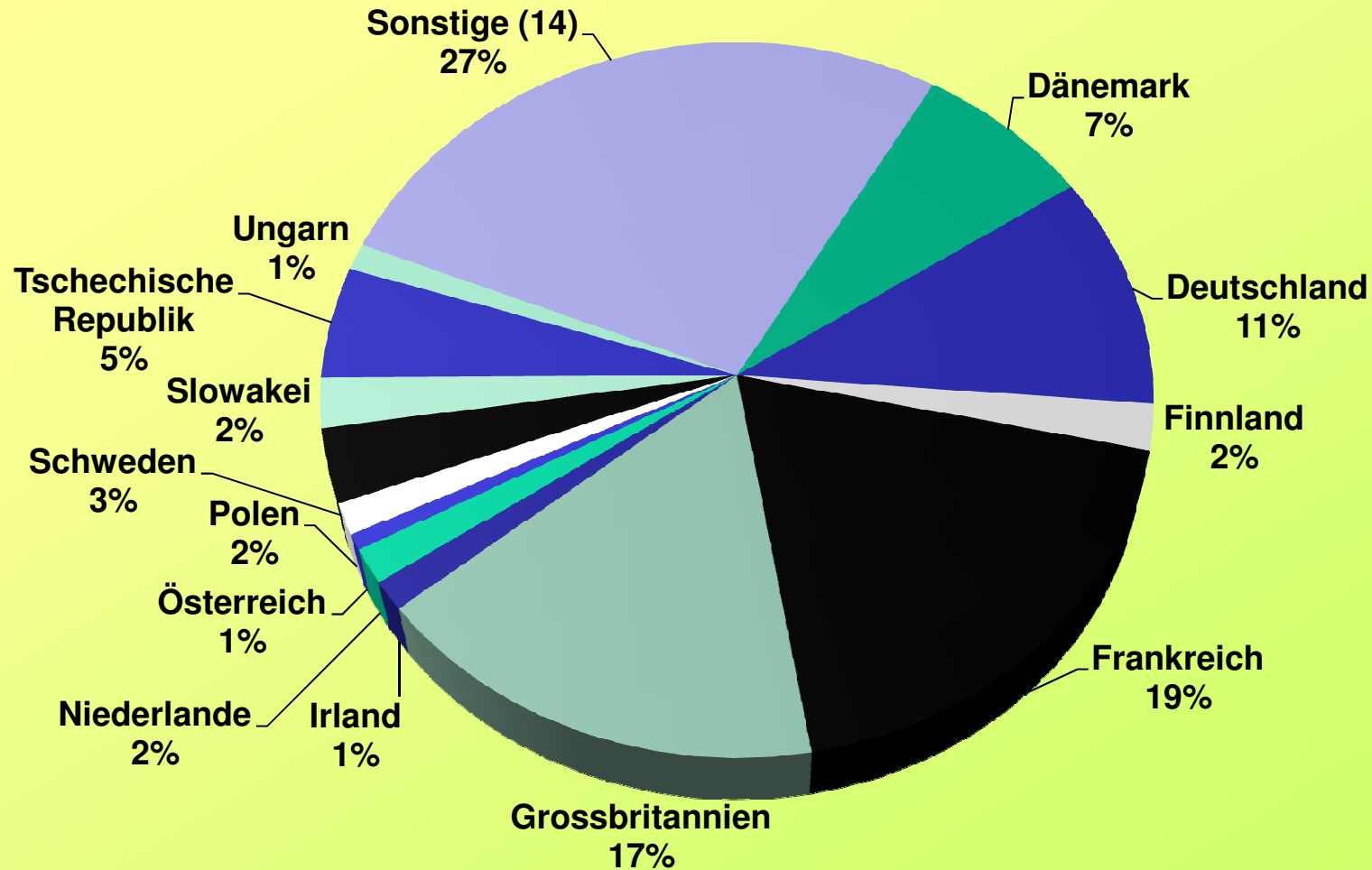
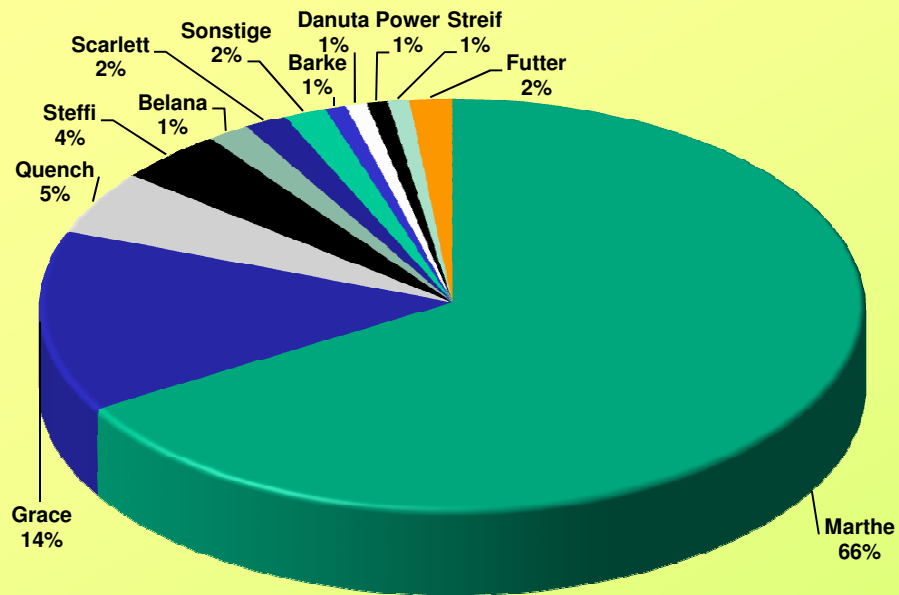


# Braugerstenerzeugung in Europa 2011



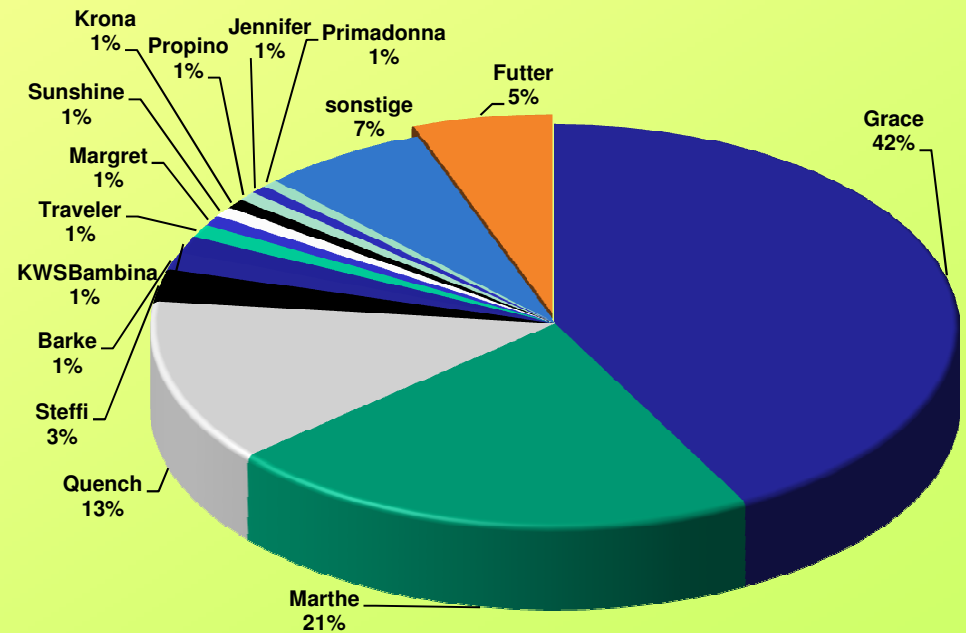


**Anbaufläche 2011 (BEE)**



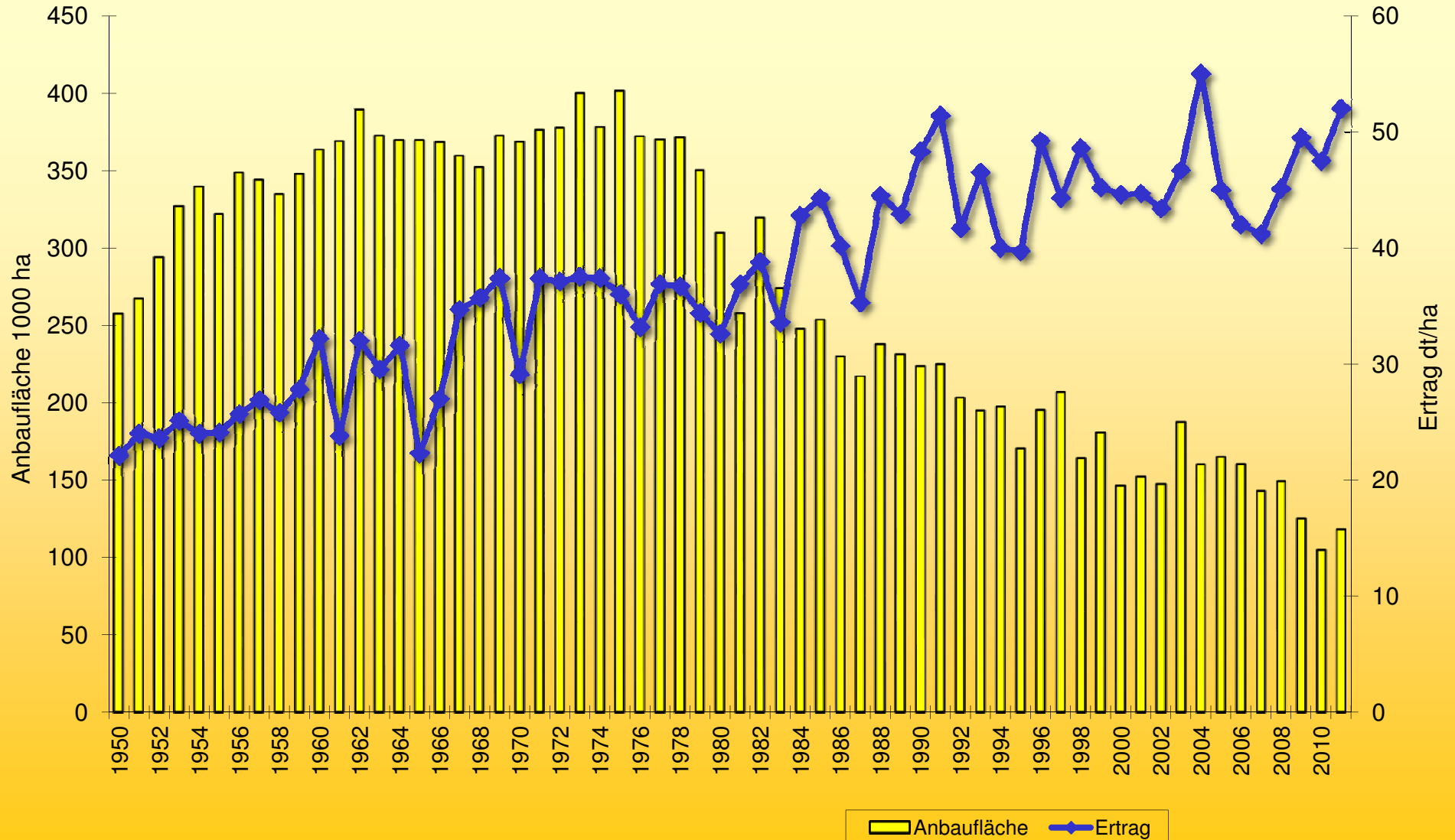
**Gesamtanbaufläche in Bayern: 117.900 ha**

**Vermehrungsfläche 2011**



**Gesamtvermehrungsfläche in Bayern: 2.057 ha**

Quelle: IPZ 2b, IPZ 2a, Besondere Erntetermineitlung Bayern 20101 Anmeldung zur Saatenerkennung 2011



Quelle: IPZ 2b, Statistisches Landesamt



Sorte	Anz. Versuche	Rohprotein %	lösli.N mg/100g MTS	ELG %	VZ 45°C %	Viskosität mPa*s	Bra-bender Nm	Friabilimeter %	Extrakt %	Endvergärung %	Farbe EBC	Malzqualitätsindex neu
<b>abschließende Bewertung</b>												
Grace	20	9,9	794	48,6	44,9	1,45	85	92,8	82,1	83,7	4,5	6,5
Marthe	24	9,8	783	48,0	43,3	1,46	92	89,4	82,3	84,3	3,1	6,3
Quench	24	9,4	779	50,3	40,5	1,48	91	91,1	82,7	83,5	3,8	6,2
Streif	24	9,9	808	49,9	41,3	1,47	93	89,0	81,6	84,0	3,8	5,7
<b>vorläufige Bewertung</b>												
KWS Bambina	11	9,6	813	51,7	48,9	1,46	84	93,6	82,7	84,5	5,6	6,4
Propino	11	9,5	790	50,4	47,3	1,45	91	91,7	82,6	84,2	3,7	6,3
Despina	11	9,9	880	53,9	46,7	1,44	87	93,0	83,2	83,4	4,0	6,2
KWS Aliciana	11	9,8	827	51,4	45,1	1,48	85	92,8	82,1	83,9	6,1	6,0
Iron	11	9,6	790	50,0	48,4	1,44	87	91,1	81,8	83,8	4,1	5,9
Sunshine	11	10,0	848	51,5	42,5	1,45	90	91,6	82,0	83,7	4,3	5,8
<b>Mittel</b>		<b>9,7</b>	<b>811</b>	<b>50,6</b>	<b>44,9</b>	<b>1,46</b>	<b>89</b>	<b>91,6</b>	<b>82,3</b>	<b>83,9</b>	<b>4,3</b>	<b>6,1</b>

Quelle: LfL, IPZ 2, Sort. 182 2008-2010, Berechnung mit LSMEANS (sorte\*umwelt)

2008: 7 Orte

2009: 10 Orte

2010: 7 Orte

Sorte	Anz. Orte	Rohprotein %	lösl.N mg/100g MTS	ELG %	VZ 45°C %	Viskosität mPa*s	Bra-bender Nm	Friabilimeter %	Extrakt %	Endvergärung %	Farbe EBC	Malzqualitätsindex
Marthe	7	9,5	799	53,0	47,7	1,44	87	95,1	82,1	84,9	3,7	6,1
Grace	7	9,8	805	51,7	49,2	1,45	88	94,5	82,0	83,1	6,9	6,0
KWS Bambina	7	9,3	820	55,5	52,6	1,45	80	97,6	82,4	83,8	7,6	6,0
Propino	7	9,4	803	53,6	50,9	1,44	86	95,6	82,1	83,1	5,3	5,8
Despina	7	9,6	918	59,8	51,4	1,44	83	97,4	83,2	82,8	5,4	5,7
Quench	7	9,0	782	54,3	43,0	1,46	85	96,2	82,1	82,8	5,4	5,7
KWS Aliciana	7	9,7	844	54,4	49,3	1,47	83	96,3	81,7	83,3	8,2	5,7
Streif	7	9,4	826	55,3	44,6	1,46	85	95,1	82,0	83,6	5,0	5,6
Iron	7	9,3	801	54,1	51,4	1,44	83	95,8	81,7	83,1	5,7	5,5
Sunshine	7	9,5	865	56,8	45,3	1,45	87	96,0	81,5	82,9	6,1	5,1
Natasia	3	9,0	765	53,0	45,5	1,45	89	96,4	81,4	83,9	3,9	5,9
Zeppelin	3	8,8	775	55,3	47,2	1,42	86	94,8	82,6	83,5	4,7	5,7
Jazz	3	9,1	790	54,6	46,3	1,44	87	93,5	82,0	83,5	4,2	5,5
SY Taberna	3	8,9	830	58,2	49,3	1,43	81	98,5	81,8	83,7	4,9	5,5
Traveler	3	9,8	894	57,4	44,1	1,45	87	95,3	81,9	83,1	7,4	5,3
<b>Gesamtmittel 21 Sorten/Stämme</b>		<b>9,4</b>	<b>819</b>	<b>54,7</b>	<b>47,7</b>	<b>1,44</b>	<b>86</b>	<b>95,6</b>	<b>81,9</b>	<b>83,4</b>	<b>5,3</b>	<b>5,6</b>

Quelle: LfL, IPZ 2, Sort. 182 2010, adjustiertes Mittel aus 7 Orten (WP3 = 3 Orte), Berechnung mit LSMEANS



Sorte	St.	Roh- protein %	lösl.N mg/100g MTS	ELG %	VZ 45 °C %	Visko- sität mPa*s	Bra- bender Nm	Friabili- meter %	Extrakt %	Endver- gärung %	Farbe EBC	Malzqualitäts- index	
												neu	Symbol
Wintmalt	2	11,2	742	41,4	34,8	1,54	119	69,1	80,9	82,4	3,7	4,2	o
	3	9,4	720	48,0	36,3	1,48	97	87,0	81,7	83,9	4,2	6,0	(+)
	MW	10,3	731	44,7	35,5	1,51	108	78,0	81,3	83,1	3,9	5,1	(+)
Manureva	2	11,9	775	41,1	33,6	1,55	134	61,5	79,7	81,4	4,0	2,9	-
	3	10,6	762	45,1	33,1	1,51	119	71,7	80,7	82,7	4,5	4,2	o
	MW	11,2	769	43,1	33,3	1,53	127	66,6	80,2	82,1	4,2	3,6	(-)
Malwinta	2	11,5	810	43,9	35,9	1,49	121	68,7	80,5	81,8	3,3	3,8	(-)
	3	10,6	790	46,6	36,0	1,50	99	85,1	81,4	83,0	3,5	5,7	(+)
	MW	11,1	800	45,2	35,9	1,50	110	76,9	80,9	82,4	3,4	4,8	o
Vanessa	2	12,4	795	40,2	37,3	1,58	130	62,0	79,6	81,1	5,1	2,9	-
	3	10,7	753	44,2	34,2	1,56	122	65,8	80,7	82,1	5,1	3,6	(-)
	MW	11,5	774	42,2	35,8	1,57	126	63,9	80,2	81,6	5,1	3,2	(-)
Nickela	2	11,6	815	44,3	35,4	1,56	127	67,2	80,4	80,5	3,8	3,2	(-)
	3	10,4	789	47,3	33,7	1,56	121	70,9	81,4	81,4	4,1	4,1	o
	MW	11,0	802	45,8	34,5	1,56	124	69,0	80,9	80,9	4,0	3,7	(-)
Mittel	2	11,7	787	42,2	35,4	1,54	126	65,7	80,2	81,4	4,0	3,4	(-)
	3	10,4	763	46,2	34,7	1,52	112	76,1	81,2	82,6	4,3	4,7	o
	MW	11,0	775	44,2	35,0	1,53	119	70,9	80,7	82,0	4,1	4,1	o

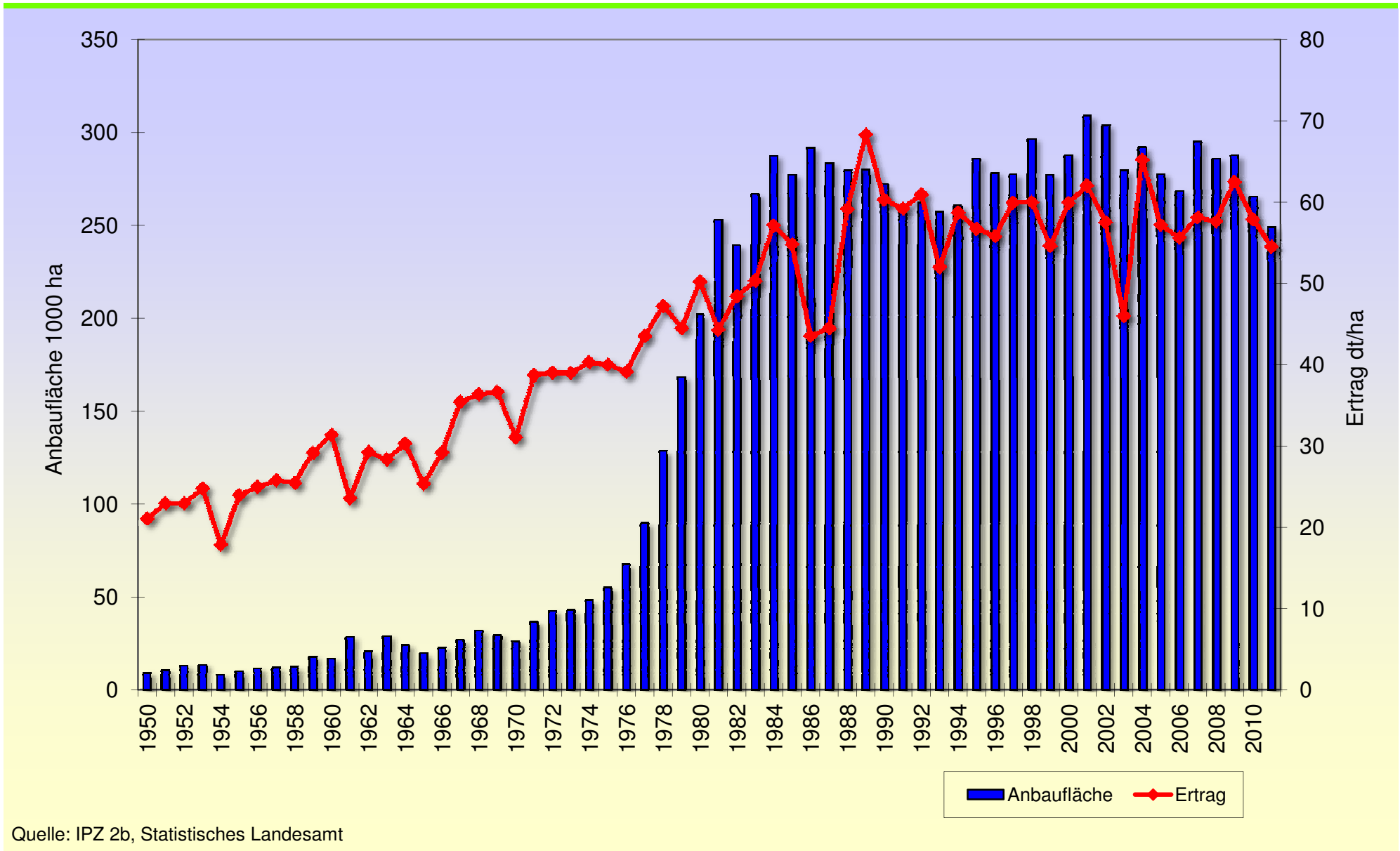
Quelle: LfL, IPZ 2, Sort. 153 2010, adjustiertes Mittel aus 4 Orten mit jeweils Behandlungsstufe 2 und 3, Berechnung mit LSMEANS

# Brauqualität der Wintergerste (2zlg.) 2008-2010



Sorte	Anzahl Orte	St.	Rohprotein %	lösl.N mg/100g MTS	ELG %	VZ 45°C %	Viskosität mPa*s	Bra-bender Nm	Friabilitätmeter %	Extrakt %	Endvergärung %	Farbe EBC	Malzqualitätsindex	
													neu	Symbol
abschließende Bewertung nach 3 Prüffahren														
Wintmalt	10	2	11,0	762	41,6	35,8	1,52	107	78,2	81,0	82,9	3,2	5,1	(+)
	10	3	9,5	723	46,3	36,4	1,51	93	88,7	81,9	83,7	3,5	6,2	+
	20	MW	10,3	743	43,9	36,1	1,51	100	83,5	81,5	83,3	3,4	5,7	(+)
Manureva	9	2	11,4	739	39,1	33,7	1,59	129	65,1	80,0	81,3	3,2	3,2	(-)
	10	3	10,1	712	42,8	33,0	1,56	111	77,0	81,0	82,5	3,6	4,8	o
	19	MW	10,8	726	41,0	33,3	1,58	120	71,0	80,5	81,9	3,4	4,0	(-)
Malwinta	10	2	11,2	796	43,0	36,0	1,54	109	77,5	80,7	82,0	2,9	4,7	o
	10	3	10,3	762	45,0	36,8	1,51	93	86,9	81,2	83,2	3,1	5,8	(+)
	20	MW	10,7	779	44,0	36,4	1,52	101	82,2	80,9	82,6	3,0	5,3	(+)
Vanessa	10	2	12,0	788	39,5	36,9	1,62	122	66,3	80,2	81,4	4,0	3,4	(-)
	10	3	10,9	746	42,0	36,6	1,58	113	70,8	80,7	81,6	4,2	3,9	(-)
	20	MW	11,4	767	40,8	36,8	1,60	118	68,6	80,5	81,5	4,1	3,7	(-)
vorläufige Bewertung nach 2 Prüffahren														
Nickela	8	2	11,0	809	44,4	37,2	1,58	120	71,7	81,1	80,7	3,5	4,1	o
	8	3	10,1	803	47,7	37,6	1,55	109	79,4	81,7	81,9	3,8	5,0	o
	16	MW	10,6	806	46,1	37,4	1,57	115	75,6	81,4	81,3	3,6	4,6	o
Mittel		2	11,3	779	41,5	35,9	1,57	117	71,8	80,6	81,7	3,4	4,1	o
		3	10,2	750	44,8	36,1	1,54	104	80,6	81,3	82,6	3,6	5,1	(+)
		MW	10,8	764	43,1	36,0	1,55	111	76,2	80,9	82,1	3,5	4,6	o

Quelle: LfL, IPZ 2, Sort. 153 2008- 2010, Berechnung mit LSMEANS (sorte\*umwelt)







Sorte	Qualität		Ertrag				Ertragskompon.			Wachstumsmerkmale						Resistenz gegen				
	MQI	Korn-quali-tät	Mittelwert	Kornertrag exten-siv	inten-siv	Markt-waren-anteil	Best.dichte	Korn-zahl <sup>1)</sup>	TKG	Wuchs-höhe	Stand-festig-keit <sup>1)</sup>	Halm-kni-cken	Ähren-kni-cken	Ähren-schie-ben <sup>1)</sup>	Reife	Mehl-tau <sup>1)</sup>	Zwerg rost <sup>1)</sup>	Netz-fleck.	Rhyn.sec.	Blatt-ver-bräun.
<b>mehnjährig geprüfte Sommergerste</b>																				
Marthe	+	++	(+)	(+)	(+)	+	++	o	o	+	o	o	(+)	o	o	++ <sup>2)</sup>	o	o	o	(+)
Quench	+	+	+	+	+	+	++	(+)	o	+	(+)	(+)	+	(-)	(-)	++ <sup>2)</sup>	(-)	o	(+)	(-)
JB Flavour FG	*	(+)	++	++	++	(+)	++	(+)	o	+	o	o	(+)	(+)	o	+	+	o	o	(+)
Streif	(+)	++	+	(+)	+	+	+	(+)	+	+	(+)	o	(+)	o	o	++ <sup>2)</sup>	(+)	o	o	o
Grace	+	++	++	++	++	+	(+)	(+)	+	+	(+)	(+)	(+)	(+)	o	(+)	(+)	(+)	o	o
KWS Bambina	+	++	(+)	(+)	(+)	+	(+)	(+)	+	+	o	o	(+)	(+)	(-)	o	(+)	(+)	o	o
Propino	+	++	+	+	+	++	(+)	(+)	+	(+)	+	(+)	(+)	o	(-)	++	(+)	o	(+)	o
Sunshine	(+)	++	(+)	(+)	(+)	+	(+)	(+)	(+)	(+)	+	o	+	(+)	(-)	++	++	o	o	(+)
<b>zweijährig geprüfte Sommergerste</b>																				
Jazz	+ <sup>3)</sup>	+	+	+	+	+	(+)	(+)	+	+	+	(+)	(+)	(-)	o	+	+	(+)	(+)	o <sup>3)</sup>
SY Taberna	+ <sup>3)</sup>	+	+	+	+	+	(+)	+	(+)	(+)	(+)	(+)	+	(-)	(-)	++ <sup>2)</sup>	(+)	o	(+)	(-) <sup>3)</sup>
Zeppelin	+ <sup>3)</sup>	+	++	++	+	+	(+)	+	o	+	+	(+)	(+)	o	o	++	(+)	(+)	(+)	(+) <sup>3)</sup>
Natasia	(+) <sup>3)</sup>	+	++	++	++	+	+	o	+	+	(+)	(-)	(+)	o	o	+	(+)	(+)	(+)	o <sup>3)</sup>
Traveler	+ <sup>3)</sup>	++	+	+	(+)	++	+	(+)	++	+	(+)	o	(+)	o	o	(+)	+	o	+	o <sup>3)</sup>

MQI = Malzqualitätsindex, errechnet aus Eiweißlösungsgrad, Friabilimeter, Extraktgehalt und Endvergärungsgrad. MQI wurde angepasst wegen des Wegfalles der Untersuchung der VZ 45°C durch das BSA

Kornqualität ermittelt aus HI-Gewicht, Sortierung > 2,8 mm, Kornausbildung und Spelzenfeinheit

FG = Futtergerste

\* keine Einstufung

<sup>1)</sup> nach Beschreibender Sortenliste (BSL) 2011

<sup>2)</sup> Mo Mehlttauresistenzgen

<sup>3)</sup> vorläufige Einstufung nach Ergebnissen der WP 1-3

++ = gut bis sehr gut, hoch bis sehr hoch, früh bis sehr früh, kurz bis sehr kurz, + = gut/hoch/früh/kurz, (+) = mittel bis gut/hoch/früh/kurz

o = mittel, (-) = mittel bis schlecht/gering/spät/lang

Quellen: IPZ-LfL, ÄELF Fachzentrum L 3.1, LSV-Sortiment 182, Bundessortenamt, BSL 2011

# Ertrag und Kornqualität der Wintergerste 2009-2011



Sorte	Stufe	Korn- ertrag dt/ha	Marktw.- ertrag dt/ha	TKG g	hl- Gewicht kg	Sortierung in %			Kornaus- bildung 1-9	Spelzen- feinheit 1-9	Kornqualitäts- index	
						>2,8mm	>2,5mm	<2,2mm				Symbol
Wintmalt	1	77,1	75,5	48,7	70,2	67,0	89,2	2,3	4,8	4,4	5,9	(+)
	2	87,4	86,4	52,4	71,4	78,4	94,3	1,1	4,1	4,2	7,2	++
	3	85,2	84,7	52,1	71,6	80,3	95,8	0,7	4,3	4,0	7,3	++
	MW	83,2	82,2	51,1	71,0	75,2	93,1	1,3	4,4	4,2	6,8	+
Malwinta	1	73,3	71,7	50,2	71,7	68,6	90,0	2,3	4,8	4,3	6,1	+
	2	82,4	81,5	53,5	72,6	78,3	95,0	1,0	4,3	4,1	7,2	++
	3	80,2	79,5	52,4	72,0	75,6	95,4	0,9	4,3	3,9	7,1	++
	MW	78,6	77,6	52,0	72,1	74,2	93,5	1,4	4,4	4,1	6,9	+
Nickela	1	71,7	69,0	49,2	70,3	55,2	82,1	4,1	5,1	4,7	4,8	o
	2	80,9	79,6	53,4	71,5	70,1	91,4	1,6	4,9	4,3	6,2	+
	3	79,3	78,2	53,3	71,3	71,4	92,4	1,3	4,9	4,0	6,4	+
	MW	77,3	75,6	51,9	71,0	65,6	88,6	2,3	5,0	4,3	5,8	(+)
Mittel	1	74,0	72,1	49,4	70,7	63,6	87,1	2,9	4,9	4,4	5,7	(+)
	2	83,5	82,5	53,1	71,8	75,6	93,6	1,2	4,4	4,2	6,9	+
	3	81,6	80,8	52,6	71,6	75,8	94,5	1,0	4,5	4,0	6,9	+
	MW	79,7	78,4	51,7	71,4	71,7	91,7	1,7	4,6	4,2	6,5	+

Quelle: LfL, IPZ 2a, Sort. 153 2009-2011, 3 jährig geprüfte Sorten mit je 3 Behandlungsstufen



Sorte	Stufe	Korn- ertrag dt/ha	Marktw.- ertrag dt/ha	TKG g	hl- Gewicht kg	Sortierung in %			Kornaus- bildung 1-9	Spelzen- feinheit 1-9	Kornqualitäts- index	
						>2,8mm	>2,5mm	<2,2mm				Symbol
<b>Wintmalt</b>	1	78,7	78,2	51,8	71,3	83,3	96,7	0,7	4,0	4,3	7,5	++
	2	80,8	80,6	53,9	71,8	89,0	98,5	0,4	3,5	4,3	8,2	+++
	3	80,6	80,2	52,4	71,2	84,5	97,9	0,6	4,0	4,3	7,6	++
	MW	80,0	79,6	52,7	71,4	85,6	97,7	0,5	3,8	4,3	7,8	++
<b>Malwinta</b>	1	72,5	72,2	53,8	72,3	84,0	97,6	0,4	4,3	4,8	7,2	++
	2	74,4	74,1	55,1	72,3	87,2	98,0	0,5	4,3	4,8	7,4	++
	3	75,8	75,5	52,9	71,3	80,7	97,5	0,4	4,3	4,3	7,2	++
	MW	74,2	73,9	53,9	72,0	84,0	97,7	0,4	4,3	4,6	7,3	++
<b>Nickela</b>	1	70,2	69,6	54,1	71,4	77,9	95,1	0,9	4,5	4,5	6,8	+
	2	74,1	73,6	56,0	71,2	83,0	97,0	0,6	4,5	4,5	7,1	++
	3	74,5	74,1	55,2	70,7	81,2	96,8	0,5	4,5	4,3	7,1	++
	MW	72,9	72,4	55,1	71,1	80,7	96,3	0,6	4,5	4,4	7,0	+
<b>Mittel</b>	1	73,8	73,3	53,2	71,7	81,7	96,5	0,6	4,3	4,5	7,1	++
	2	76,4	76,1	55,0	71,8	86,4	97,8	0,5	4,1	4,5	7,6	++
	3	77,0	76,6	53,5	71,0	82,1	97,4	0,5	4,3	4,3	7,2	++
	<b>MW</b>	<b>75,7</b>	<b>75,3</b>	<b>53,9</b>	<b>71,5</b>	<b>83,4</b>	<b>97,2</b>	<b>0,5</b>	<b>4,2</b>	<b>4,4</b>	<b>7,3</b>	<b>++</b>

Quelle: LfL, IPZ 2a, Sort. 153 2011, Mittel aus 4 Orten , 3 Behandlungsstufen



Sorte	Orte	Korn- ertrag dt/ha	Marktw.- ertrag dt/ha	Geldroh- ertrag € /ha	TKG g	hl- Gewicht kg	Sortierung in %			Kornaus- bildung 1-9	Spelzen- feinheit 1-9	Kornqualitäts- index	
							>2,8mm	>2,5mm	<2,2mm				Symbol
JB Flavour FG	8	67,3	66,5	993	46,2	69,1	69,0	92,7	1,2	3,4	2,9	7,5	++
Natasia	8	67,2	66,8	1.247	54,7	68,6	91,5	97,7	0,6	3,6	3,7	8,4	+++
Quench	8	66,2	65,8	1.229	48,0	69,4	86,7	96,7	0,7	3,1	2,8	8,9	+++
Zeppelin	8	65,6	65,2	1.217	49,5	70,0	84,7	96,5	0,7	2,6	2,9	9,0	+++
Jazz	8	65,3	65,0	1.212	52,4	68,7	88,4	97,5	0,5	3,4	3,0	8,7	+++
Grace	8	64,8	64,5	1.203	52,0	71,2	89,5	98,2	0,4	3,1	1,8	9,7	+++
SY Taberna	8	64,7	64,2	1.201	50,3	69,6	87,3	96,8	0,8	3,2	3,3	8,6	+++
Propino	8	64,4	64,1	1.195	54,0	68,7	93,3	98,3	0,4	2,6	4,0	8,9	+++
Streif	8	63,9	63,5	1.186	51,3	70,4	88,2	96,8	0,7	3,1	2,4	9,2	+++
Traveler	8	63,8	63,5	1.184	54,8	69,0	93,8	98,4	0,4	3,0	2,6	9,5	+++
KWS Bambina	8	62,3	62,1	1.157	52,1	68,8	91,7	98,1	0,5	3,0	3,4	8,9	+++
Marthe	8	61,9	61,5	1.149	47,8	70,4	87,3	97,0	0,6	2,2	2,1	9,8	+++
Sunshine	8	61,5	61,1	1.141	50,0	69,2	90,3	97,9	0,6	2,8	3,2	9,0	+++
<b>Mittel Hauptsortiment</b>		<b>64,5</b>	<b>64,1</b>	<b>1.178</b>	<b>51,0</b>	<b>69,5</b>	<b>87,8</b>	<b>97,1</b>	<b>0,6</b>	<b>3,0</b>	<b>2,9</b>	<b>8,9</b>	<b>+++</b>

Quelle: LfL, IPZ 2a, Sort. 182 2011, Mittel aus 8 Orten (WP = 3 Orte)

Preisansatz ILB nach Durchschnittssätzen 2006 - 2010: Braugerste 18,56 €; Futtergerste 14,76 €

# Ertrag und Kornqualität der Sommergerste 2009-2011



Sorte	Anz. Ver- suche	Korn- ertrag dt/ha	Marktw.- ertrag dt/ha	Geldroh- ertrag €/ha	TKG g	hl- Gewicht kg	Sortierung in %			Kornaus- bildung 1-9	Spelzen- feinheit 1-9	Kornqualitäts- index	
							>2,8mm	>2,5mm	<2,2mm				Symbol
abschließende Bewertung nach drei Prüffahren													
<b>JB Flavour FG</b>	27	66,2	64,6	977	43,0	68,0	45,8	83,2	2,5	3,9	3,7	5,3	(+)
<b>Grace</b>	27	64,6	63,8	1.188	47,4	69,8	72,1	92,7	1,2	3,6	2,5	7,9	++
<b>Quench</b>	27	64,1	62,8	1.169	43,2	67,8	62,7	87,8	2,2	3,7	3,1	6,8	+
<b>Propino</b>	21	62,9	62,4	1.164	48,4	66,5	81,7	95,1	0,9	3,1	4,2	7,6	++
<b>Streif</b>	27	62,5	61,6	1.144	46,9	69,4	68,1	90,2	1,6	3,8	3,0	7,2	++
<b>KWS Bambina</b>	21	61,5	60,8	1.133	47,1	67,4	73,0	92,4	1,2	3,6	3,8	7,1	++
<b>Marthe</b>	27	61,3	60,4	1.123	43,4	68,8	66,6	90,5	1,5	2,7	2,6	7,9	++
<b>Sunshine</b>	21	60,8	60,1	1.120	46,0	67,4	74,1	92,8	1,3	3,3	3,7	7,4	++
vorläufige Bewertung nach zwei Prüffahren													
<b>Natasia</b>	12	65,8	64,7	1.209	49,0	66,9	71,3	90,7	1,8	4,2	4,0	6,5	+
<b>Zeppelin</b>	12	64,2	62,9	1.175	44,5	68,1	63,1	88,4	2,2	3,2	3,4	6,9	+
<b>Jazz</b>	12	63,3	62,5	1.163	47,7	67,1	68,8	91,4	1,3	4,0	3,5	6,7	+
<b>SY Taberna</b>	12	63,2	62,1	1.157	45,2	68,3	65,0	89,2	1,8	3,6	3,7	6,7	+
<b>Traveler</b>	12	63,0	62,4	1.163	50,5	67,9	79,2	94,4	1,0	3,6	3,3	7,8	++
<b>Mittel</b>		63,3	62,4	1.145	46,3	68,0	68,6	90,7	1,6	3,6	3,4	7,0	+

Quelle: LfL, IPZ 2a, Sort. 182 2009-2011, Berechnung mit LSMEANS (Sorte\*umwelt)

Preisansatz ILB nach Durchschnittssätzen 2006 - 2010: Braugerste 18,56 €; Futtergerste 14,76 €




2009: 10 Orte

2010: 9 Orte

2011: 8 Orte

Sorten	Rohprotein %	lösl.N mg/100g	ELG %	VZ 45°C %	Extrakt %	Endvergärung %	Viskosität mPa*s	Bra-bender NM	Friabilitätmeter %	Ganzglasige %	Farbe EBC	pH	MQI 2010
<b>Zweizeilige Wintergerste</b>													
GW2891	9,7	711	46,5	39,6	81,3	83,9	1,49	89	93,0	0,9	3,8	5,97	6,3
Wintmalt	9,5	680	45,3	34,9	81,5	83,6	1,47	95	88,5	0,8	4,9	6,00	6,1
GW2894	9,2	668	45,7	37,1	81,9	83,0	1,5	98	89,7	1,1	5,1	5,98	6,1
Malwinta	10,1	715	44,6	35,5	80,9	83,0	1,5	92	91,2	0,5	3,6	6,02	6,1
GW2895	9,9	745	47,6	36,7	81,5	83,6	1,48	94	91,5	1,0	4,5	5,98	6,1
LAN 08228	9,8	698	45,1	35,9	81,4	83,1	1,51	96	89,3	1,3	3,5	5,97	5,9
GW2893	10,0	759	48,0	37,3	81,4	83,8	1,47	96	89,9	1,1	4,5	5,97	5,8
AC 01/320/21	9,9	692	44,2	31,2	80,4	82,7	1,52	102	89,0	0,6	5,1	5,99	5,6
AC 04/153/2	9,3	692	46,6	37,3	80,9	82,6	1,54	97	88,0	0,8	5,3	6,00	5,6
IPZ 26173/2076	10,3	753	46,5	41,3	80,9	84,2	1,46	102	85,6	1,1	3,8	5,93	5,6
AC 04/062/6	10,3	691	42,2	33,7	80,9	82,4	1,51	101	83,4	1,9	3,4	5,96	5,4
Nickela/EU	9,6	727	48,1	35,8	81,7	82,6	1,51	104	83,0	2,3	4,2	6,00	5,2
Violetta/EU	11,0	797	45,3	39,9	80,8	83,3	1,49	111	79,0	1,3	3,8	5,94	5,1
Strg.242/08	9,3	698	47,7	42,2	82,5	81,7	1,53	113	80,4	2,2	4,4	5,98	4,9
NSL 07-7425B	10,0	704	44,1	33,0	80,8	82,0	1,52	113	75,8	1,8	3,8	6,03	4,5
GW2992	10,5	712	42,9	37,1	79,7	82,1	1,55	114	79,2	0,7	4,6	5,97	4,3
<b>Mittel</b>	<b>9,9</b>	<b>715</b>	<b>45,6</b>	<b>36,8</b>	<b>81,2</b>	<b>83,0</b>	<b>1,5</b>	<b>101</b>	<b>86,0</b>	<b>1,2</b>	<b>4,3</b>	<b>5,98</b>	<b>5,6</b>
<b>Sechszellige Wintergerste</b>													
Cartel /F	10,0	804	50,4	41,6	80,9	84,5	1,51	105	82,8	0,7	4,6	5,96	4,9
IPZ 29513/1247	9,8	783	49,8	40,0	80,3	83,9	1,55	106	84,1	1,0	4,5	5,96	4,8
IPZ 29578/1316	10,2	814	49,8	39,2	79,8	83,5	1,53	108	81,2	1,1	4,1	5,94	4,3
IPZ 28647/1133	9,6	863	56,7	45,2	81,1	83,9	1,52	109	83,8	0,8	4,8	5,92	4,1
Cervoise	9,8	612	38,9	32,4	79,3	81,9	1,61	137	71,6	1,8	4,8	6,09	3,6
Sebrau	9,8	823	52,4	36,2	81,4	82,6	1,57	122	72,7	1,1	4,8	5,96	3,6
Strg.429/08	10,3	839	51,0	43,0	78,9	83,3	1,5	120	78,6	1,1	5,1	5,97	3,4
Br.6841d2	10,3	651	39,7	32,6	76,8	81,8	1,61	133	69,5	0,7	4,4	6,03	2,5
<b>Mittel</b>	<b>10,0</b>	<b>774</b>	<b>48,6</b>	<b>38,8</b>	<b>79,8</b>	<b>83,2</b>	<b>1,55</b>	<b>117</b>	<b>78,0</b>	<b>1,1</b>	<b>4,6</b>	<b>5,98</b>	<b>3,9</b>

Quelle: LfL IPZ 2b, AQU4, Braueignungsprüfung 2010, Mittel aus 9 Orten

 <b>Sorte</b>	 <b>Entlang der Bauchfurche aufgesprungene Körner</b>	 <b>Seitlich aufgesprungene Körner</b>	<b>Aufgesprungene Körner insgesamt</b>
<b>Marthe</b>	<b>++</b>	<b>--</b>	<b>0</b>
<b>Quench</b>	<b>+</b>	<b>+</b>	<b>(+)</b>
<b>JB Flavour FG</b>	<b>-</b>	<b>--</b>	<b>--</b>
<b>Streif</b>	<b>0</b>	<b>0</b>	<b>(-)</b>
<b>Grace</b>	<b>0</b>	<b>+</b>	<b>0</b>
<b>KWS Bambina</b>	<b>++</b>	<b>(-)</b>	<b>+</b>
<b>Propino</b>	<b>++</b>	<b>++</b>	<b>++</b>
<b>Sunshine</b>	<b>(+)</b>	<b>++</b>	<b>+</b>
<b>Jazz*</b>	<b>(+)</b>	<b>+</b>	<b>+</b>
<b>SY Taberna*</b>	<b>++</b>	<b>+++</b>	<b>++</b>
<b>Zeppelin*</b>	<b>++</b>	<b>+</b>	<b>+</b>
<b>Natasia*</b>	<b>0</b>	<b>++</b>	<b>0</b>
<b>Traveler*</b>	<b>0</b>	<b>(+)</b>	<b>0</b>

Quelle: LfL, IPZ 2b, Sort. 182/2008-2010,+ WP III 2010

Auszählung am Erntegut von 5 x 100 Körnern

\*: Nur WP 3; FG: Futtergerste