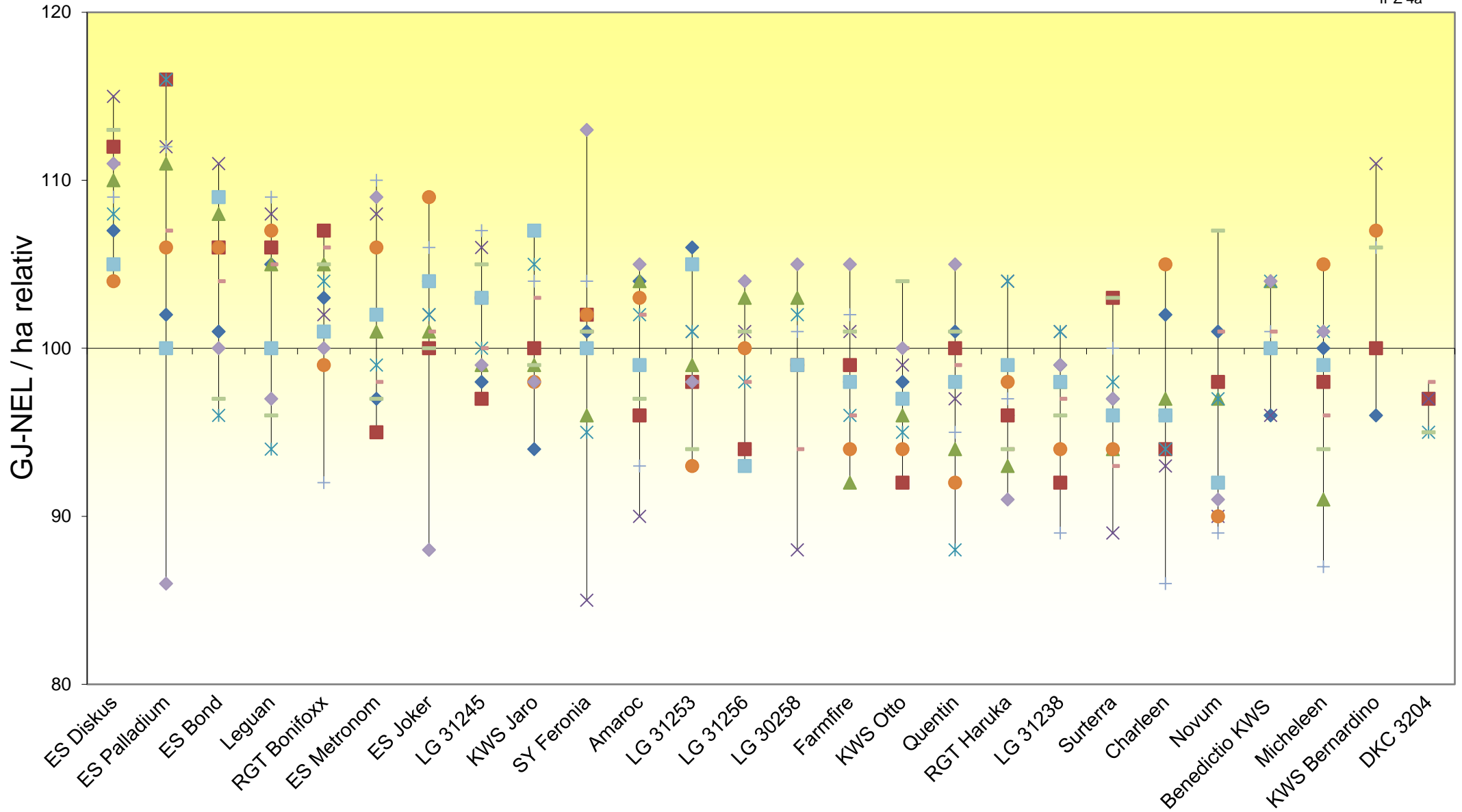


Ertragsstabilität von Maissorten 2020

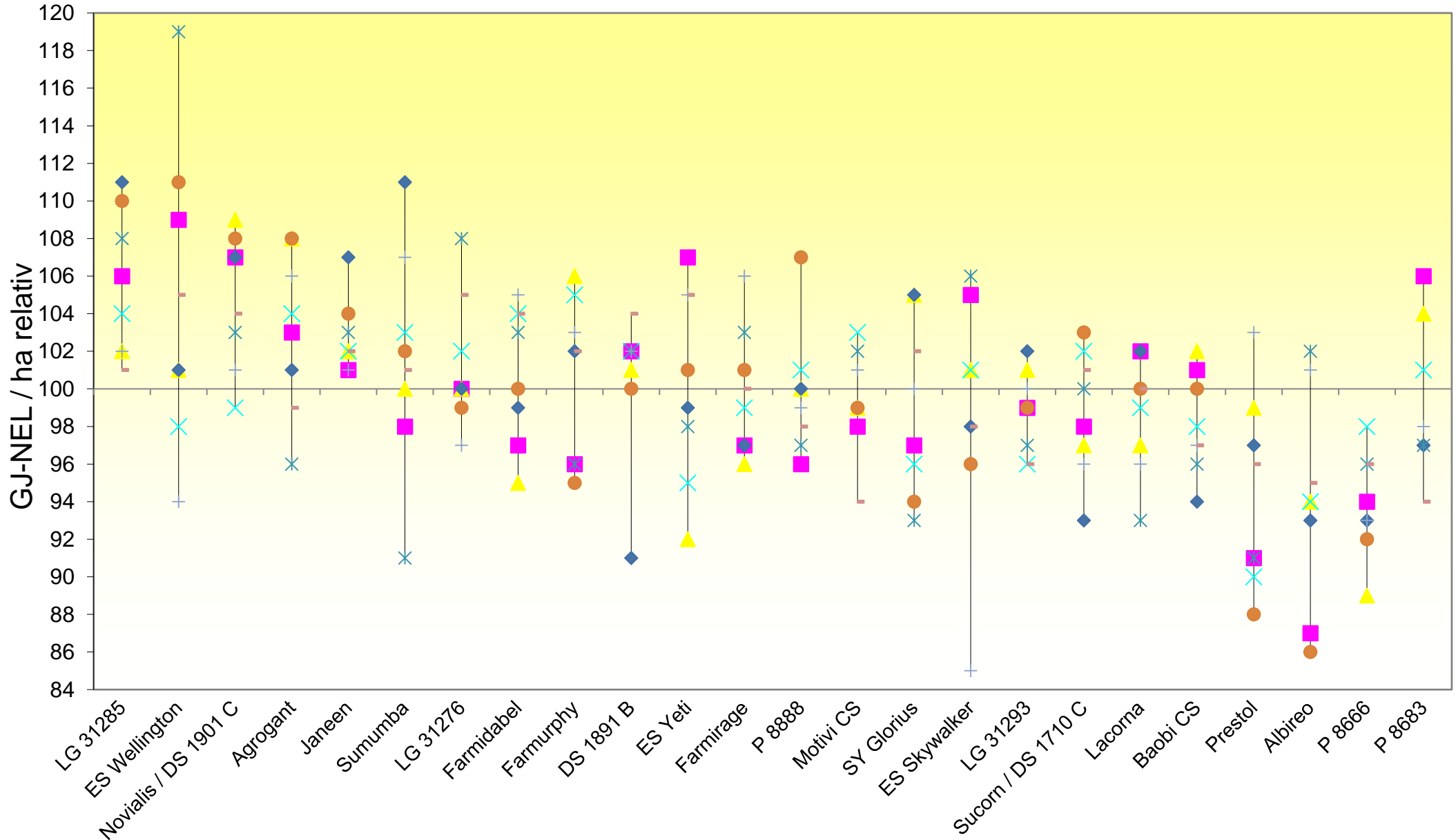
Silomais mittelfrühe Sorten S 230 - S 250



◆ Frankendorf ■ Puch ▲ Neuötting ✕ Landsberg ✕ Neudorf (TS) ● Rotthalmünster + Frontenhausen - Almesbach - Scheßlitz ◆ Schwarzenau ■ Günzburg

Ertragsstabilität von Maissorten 2020

Silomais mittelspäte Sorten S 260 - S 290



■ Frankendorf
 ▲ Rotthalmünster
 × Günzburg
 ◆ Neuötting
 ✱ Neudorf (TS)
 ● Frontenhausen
 + Schwarzenau
 - Buchdorf