

Sortenberatung Sommerhafer 2023

Bayern

Standard-Sorten	Armani Delfin Lion Max
Begrenzte Empfehlung	-

Ergebnisdarstellung Sommerhafer, Anbauggebiete Süddeutschland‘

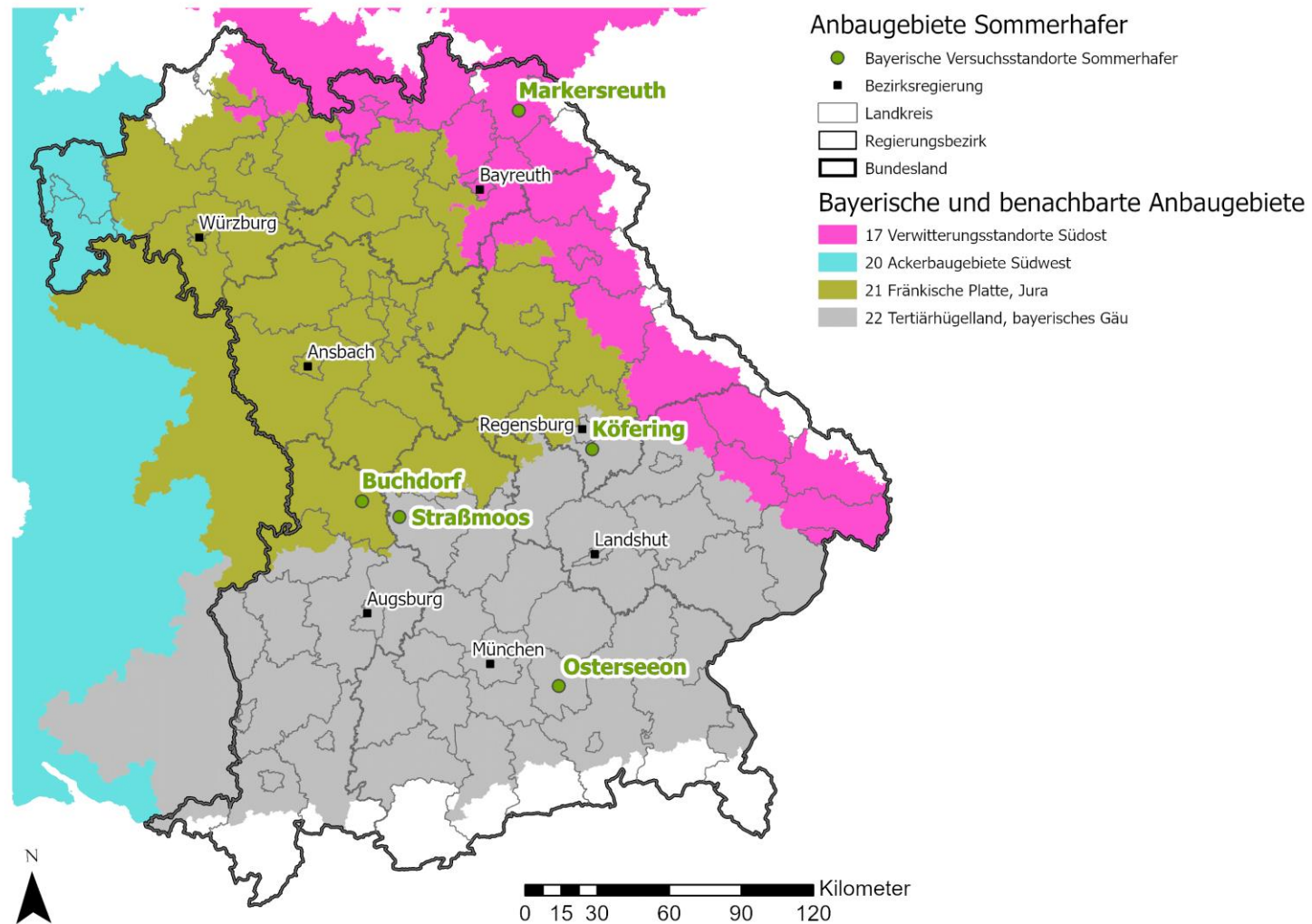
In Deutschland wurde ein länderübergreifendes Versuchswesen vereinbart, das mit hoher Effizienz regionale Sortenempfehlungen erlaubt. Nicht politische, sondern pflanzenbauliche Gebiete bilden die Grundlage für Versuchsserien. Diese Anbauggebiete setzen sich aus Boden-Klima-Räumen zusammen, die auf der Basis von Boden- und Klimaparametern gebildet wurden. In der Abbildung sind die Anbauggebiete für Hafer, zusammengefasst als „Anbauggebiete Süddeutschland“, dargestellt.

Bayern ist hier in drei Gebiete unterteilt:

Verwitterungsstandorte Südost (17)
Fränkische Platten, Jura (21)
Tertiärhügelland/ bayerisches Gäu (22)

Die Ertragsergebnisse der bayerischen Anbauggebiete werden um die Ergebnisse von Versuchsstandorten benachbarter Bundesländer ergänzt und in einer Großraumverrechnung zusammengeführt. Für das Erntejahr 2022 gingen Ergebnisse aus den Gebieten 17, 20, 21 und 22 ein.

Anbaugebiete Sommerhafer, Anbaugebiete Süddeutschland'



© LfL - Datenzentrum 2020