



Bayerische Landesanstalt für Landwirtschaft

Besamungsinformationstagung

2016

Braunvieh

Holsteins

Zuchtwertprüfstelle

Bayern



LfL-Information

Impressum:

Herausgeber: Bayerische Landesanstalt für Landwirtschaft (LfL)
Vöttinger Straße 38, 85354 Freising-Weihenstephan
Internet: www.LfL.bayern.de

Redaktion: Institut für Tierzucht
Prof.-Dürrwaechter-Platz 1, 85586 Poing-Grub
E-Mail: Tierzucht@LfL.bayern.de, Tel.: 089/99141-100

1. Auflage: November 2016

Druck: ES-Druck, 85356 Freising-Tüntenhausen

© LfL

Bullen im Besamungseinsatz

Besamungsinformationstagung 2016

- sortiert nach gGZW

a) Geprüfte Vererber im Besamungseinsatz												
Name	HBNr	BH2	Gj	Stat.	gGZW	Si	MW	FIT	ND	P	EGW	MB
Harley	344115		2009	02	134	95	128	106	103	121	106	112
Vanpari *TM	354130		2010	18	132	95	126	109	99	111	109	102
Huray *TM	342465		2002	02	130	99	122	110	111	113	97	101
Puck *TM *TA	344320		2009	18	129	94	118	116	115	127	103	102
Volvo *TM	344430		2010	18	128	91	125	107	107	102	105	110
Hacker *TM	343980		2008	07	128	87	114	121	124	117	113	103
Vintage *TM *TA	344620		2011	02	127	83	126	104	108	115	111	110
Escada	344480		2010	02	125	84	124	103	101	104	92	125
Visconti	344105		2009	02	124	92	116	110	117	117	112	102
Joschka *TM	352640		2007	07	124	91	114	118	109	117	124	95
Verselio *TW *TM	344490		2010	02	122	86	116	111	104	90	112	94
Variant *TW *TM	354240		2010	18	120	84	119	105	107	116	103	111
Havarie *TM	356520		2010	02	119	86	116	107	106	114	99	104
Proteus	342815		2004	02	119	96	113	109	116	104	100	114
Joey *TM	344625		2010	02	118	82	120	100	106	107	106	117
Josli *TM	354170		2010	18	118	87	116	104	97	103	107	104
Hegall *TM	343905		2008	07	116	96	124	91	92	93	102	112
Juleng	342640		2003	02	116	99	117	95	94	98	109	109
Vesuv	344235		2009	02	115	92	115	102	102	101	95	117
b) Genomische Jungvererber												
Name	HBNr	BH2	Gj	Stat.	gGZW	Si	MW	FIT	ND	P	EGW	MB
Veteran *TM	345440		2014	18	138	61	128	127	126	123	118	94
Hochform *TM	345365		2014	02	135	61	135	109	109	109	105	112
Amor	356730		2014	02	134	67	126	116	119	126	110	102
Vinery *TM *TA	345300		2014	18	132	62	131	109	111	120	107	109
Hotspot *TW *TM	345150		2014	18	130	62	126	112	111	110	107	118
Vicario *TM	345155		2013	02	128	64	127	107	113	115	103	108
Van PS	345470		2014	18	128	60	126	111	113	110	110	100
Hobbit *TW *TM *T	354440		2011	18	128	76	125	107	109	112	107	108
Jackman *TM	345245		2014	02	128	59	122	117	117	133	100	107
Cadi	608587		2014	18	128	61	117	124	122	116	121	102
Hudson *TM	345140		2014	18	127	65	120	115	117	130	104	105
Haiti *TM	345125		2013	02	127	68	118	118	118	130	117	109
Brilliant *TM *TA	344880	BH2	2013	02	126	69	119	118	119	109	114	100
Vaduz *TM *TA *TD	345030		2013	18	125	68	120	115	116	116	125	118
Veran PS *TM	345215		2014	02	121	60	121	107	106	110	104	118
Hollywood PS *TM	345330		2014	18	120	61	115	113	115	113	108	109
Herbst Pp* *TM	345280		2014	18	119	65	121	102	104	97	104	111
Heaven *TM	608527		2013	18	117	67	117	106	107	107	101	101
Eragon PS *TM	345135		2013	02	115	67	120	96	98	95	109	96
Vespa PS *TM	345185		2014	02	115	59	117	104	102	103	100	117
Easybull *TM *TA	345010		2013	18	115	67	115	103	105	94	105	105

Linienführung der vorgestellten Bullen

Besamungsinformationstagung 2016

- geprüfte Vererber

Vater

Stammbulle	ges	Vater	Anz
Elegant	8	Vigor	2
		Jubev	1
		Jublend	1
		Jufast	1
		Jockl	1
		Prejula	1
		Pronto	1
Hustler	5	Huray	3
		Husjet	1
		Hussli	1
Vigate	5	Vasir	4
		Vincent	1
Emory	1	Emerog	1
vorgestellte Bullen			19

Muttersvater

Stammbulle	ges	Vater	Anz
Elegant	7	Siray	3
		President (D*)	2
		Pronto	1
		Jublend	1
Hustler	5	Hussli	2
		Hucos	2
		Hussant	1
Vigate	3	Vasir	1
		Vinner	1
		Vinozak	1
Emory	2	Etpat (M*)	1
		Playboy	1
Stretcher	1	General	1
Norfsovic	1	Nofak	1
vorgestellte Bullen			19

- genomische Jungvererber

Vater

Stammbulle	ges	Vater	Anz
Hustler	8	Hobbit	3
		Harley	2
		Hegall	1
		Husold	1
		Huxoy	1
Vigate	6	Valiant Pp	2
		Vintage	2
		Vapiano	1
		Vasient Pp*	1
Emory	4	Eaton	2
		Brookings	1
		Cadence	1
Elegant	3	Anibal	1
		Jackson	1
		Verdi	1
vorgestellte Bullen			21

Muttersvater

Stammbulle	ges	Vater	Anz
Hustler	9	Huray	7
		Hacker	1
		Huxoy	1
Elegant	5	Juhus	2
		Egiz	1
		Prohuvo	1
		Prostar	1
Emory	4	Etpat (M*)	2
		Easton	1
		Etvei	1
Vigate	3	Vasir	3
vorgestellte Bullen			21

Leistungsstand der Bullen in der Gezielten Paarung 2015 / 2016

- aktuelle Zuchtwerte vom Aug. 2016

geprüfte Vererber

Name	Vb	HBNr	gGZW bei Eins	gGZW S%	MW bei Eins	Gezielte Paarung ab	gGZW	Si%	MW	FIT	Ra	Bc	Fu	Eu	Gno
Puck *TM	10	344320	129	77	119	Dez 14	129	94	118	116	111	104	105	115	115
Valepp *TM	10	353790	124	79	117		120	85	112	113	97	106	107	117	109
Vesuv	10	344235	118	76	121		115	92	115	102	118	109	116	109	118
Anibal *TM	10	608429	132	83	121	Apr 15	122	89	113	114	113	111	116	126	125
Halleluja *TM	10	608395	129	84	123		117	86	116	106	119	98	114	112	118
Vapiano *TM	10	353960	123	83	117		124	96	116	113	116	112	119	106	116
Vanpari *TM	10	354130	131	84	123	Aug 15	132	95	126	109	105	97	115	117	115
Variant *TW *TI	10	354240	128	76	123		120	84	119	105	104	114	108	111	110
Sliker *TM *TA	10	608532	122	83	115		119	81	112	113	108	103	108	119	113
Vassli *TM	10	435179	131	90	128	Dez 15	132	95	128	106	114	108	112	116	117
Jukebox	10	345230	129	79	120		128	63	121	115	99	86	105	113	107
Edition	10	356580	121	77	118		108	83	107	102	108	108	102	112	109
Blooming	10	608413	117	89	117		115	91	114	104	134	130	124	130	140
Husold	10	435188	136	79	128	Apr 16	132	86	123	115	108	103	110	111	112
Vintage *TM *TI	10	344620	128	74	127		127	83	126	104	109	109	110	113	116
Hacker *TA	10	343980	128	87	115		128	87	114	121	101	108	122	112	113
Julau ET	10	435172	126	91	119		127	94	118	113	104	98	108	114	111
Escada	10	344480	122	82	122		125	84	124	103	101	98	112	105	105
Emsland PS	10	343975	119	90	113		119	91	112	109	102	114	103	110	108
Juanes *TM	10	354270	124	84	122	Aug 16	124	84	122	108	110	111	108	100	107
Joey *TM	10	344625	118	82	120		118	82	120	100	99	104	118	105	104

genomische Jungvererber

Name	Vb	HBNr	gGZW bei Eins	gGZW S%	MW bei Eins	Gezielte Paarung ab	gGZW	Si%	MW	FIT	Ra	Bc	Fu	Eu	Gno
Herkules *TM	10	354860	138	66	136	Dez 14	121	69	130	95	101	91	109	111	106
Purpur *TM	10	354540	135	66	126		126	68	121	115	107	102	118	120	121
Huvi	10	608510	135	66	122		124	68	116	118	113	108	115	122	119
Paduray	10	435206	131	67	129		122	69	125	100	113	98	107	115	117
Vox *TM	10	354970	132	62	124		127	68	123	114	115	109	116	112	120
Spider *TM	10	608525	128	63	122		114	65	112	106	115	107	110	112	122
Palue *TM	10	354750	126	66	120		119	68	116	110	112	103	104	115	112
Euronics *TM	10	344980	138	63	133	Apr 15	120	68	119	107	103	99	102	110	105
Puccini *TM	10	354960	134	66	125		128	68	120	120	94	101	109	106	105
Juno *TM	10	345065	133	66	124		125	66	118	115	100	118	103	109	108
Dave	10	608556	130	70	122		130	63	120	121	114	104	115	112	118
Assay	10	435234	128	67	125		119	67	120	103	115	116	114	132	131
Jeremias *TM	10	345085	127	66	121		116	68	117	101	111	112	118	119	122
Viper Pp* *TM	10	345100	126	63	120		123	68	120	111	112	106	115	117	116
Eragon PS *TM	10	345135	122	67	121		115	67	120	96	109	116	98	103	105
Euregio	10	608538	139	63	132	Aug 15	122	68	118	109	104	99	100	102	105
Jucator *TM	10	345165	137	63	125		126	67	119	120	94	99	117	126	114
Polenta *TM	10	344970	134	60	130		120	62	121	105	100	90	96	104	102
Jest *TM	10	345050	132	60	130		118	63	120	101	106	101	100	115	111
Pablo *TM *TA	10	354580	126	70	123		118	70	119	103	115	100	100	111	111
Vespa PS *TM	10	345185	120	59	118		115	59	117	104	102	97	105	101	103
Honorius *TM	10	345205	139	60	131	Dez 15	135	60	130	113	105	97	101	122	115
Vaju	10	435216	136	68	134		130	69	131	109	107	100	116	108	110
Euro *TM	10	345040	136	63	126		118	66	114	111	104	103	113	108	111
Anselm *TM	10	345130	135	69	122		126	68	116	120	95	104	107	116	104
Hotspot *TW *T	10	345150	133	63	127		130	62	126	112	108	103	115	119	118
Vavigo *TW *TM	10	435217	132	69	125		128	69	123	115	114	108	115	121	121
Brillant *TM	10	344880	129	69	121		126	69	119	118	103	105	124	113	115
Veran PS *TM	10	345215	123	62	122		121	60	121	107	104	96	108	110	109
Prost Pp* *TW	10	345240	122	70	125		118	68	122	98	103	98	107	96	106
Valenz Pp* *TW	10	345190	122	64	124		117	65	119	98	105	93	103	111	111
Vinery *TM	10	345300	135	59	133	Apr 16	132	62	131	109	104	105	107	103	109
Ifeeling	10	608569	135	66	130		134	67	129	116	109	97	106	116	110
Vicario *TM	10	345155	130	61	129		128	64	127	107	103	98	109	111	108
Van PS	10	345470	129	59	126		128	60	126	111	112	108	123	114	116
Hudson *TM	10	345140	129	63	122		127	65	120	115	108	105	110	112	111
Vaduz *TM *TA	10	345030	126	67	121		125	68	120	115	111	108	110	109	112
Herbst Pp* *TM	10	345280	120	65	121		119	65	121	102	101	92	108	109	101
Veteran *TM	10	345440	138	61	128	Aug 16	138	61	128	127	102	99	111	110	106
Hochform *TM	10	345365	135	61	135		135	61	135	109	107	107	102	116	110
Amor	10	356730	134	67	126		134	67	126	116	109	112	115	120	118
Jackman *TM	10	345245	128	59	122		128	59	122	117	107	103	109	112	113
Cadi	10	608587	128	61	117		128	61	117	124	120	106	116	119	119
Hollywood PS	10	345330	120	61	115		120	61	115	113	103	104	114	114	112

**Gegenüberstellung der Vererbungsergebnisse
der vorgestellten Bullen - geprüfte Vererber*
Braunvieh**

Merkmal	Greifenberg			Memmingen		
	2014	2015	2016	2014	2015	2016
Anzahl Bullen	15	19	11	7	9	8
gGesamtzuchtwert	120,3	120,5	122,6	121,6	126,4	124,4
<i>Sicherheit</i>	88	88	90	88	87	91
Milch						
Milchwert	116,5	115,8	119,4	117,9	118,6	119,5
ZW-Milch kg	+622	+632	+817	+758	+821	+827
ZW-Fett kg	+23,2	+21,3	+28,5	+25,9	+27,9	+28,9
ZW-Fett %	-0,02	-0,06	-0,06	-0,06	-0,08	-0,06
ZW-Eiweiß kg	+22,6	+22,3	+26,4	+24,3	+25,8	+26,6
ZW-Eiweiß %	+0,01	+0,00	-0,03	-0,03	-0,04	-0,03
Fleisch						
Fleischwert	102,3	102,9	105,1	101,9	95,6	97,3
Fitness						
ZW-Fitness	109,3	110,5	105,2	109,4	118,2	108,9
Eutergesundheit						
Eutergesundheitswert	105,7	106,6	103,5	108,6	111,8	108,3
ZW-Zellzahl	104,1	104,8	103,1	108,6	111,7	108,0
Zuchtleistung						
Fruchtbarkeitswert	100,3	100,3	99,4	101,1	104,3	104,0
ZW-Kalbeverlauf pat.	106,2	104,3	103,6	108,3	109,2	103,4
ZW-Kalbeverlauf mat.	103,2	103,8	98,5	105,1	105,0	102,8
Vitalitätswert			104,1			104,4
ZW-Totgeburtenrate pat.	103,3	101,5		107,0	105,4	
ZW-Totgeburtenrate mat.	103,2	102,8		104,9	108,3	
Nutzungsdauer						
ZW-Nutzungsdauer	107,8	108,8	106,2	104,7	112,0	106,3
Melkbarkeit						
ZW-DMHG	107,3	108,5	109,5	102,7	105,0	104,9
Persistenz						
ZW-Persistenz	103,6	106,4	107,6	112,6	115,1	110,8
Exterieur						
Rahmen	106,6	106,6	106,2	106,3	102,4	106,0
Becken	106,9	106,8	104,3	104,9	102,7	101,9
Fundament	110,7	109,9	112,6	108,1	107,9	108,6
Euter	111,1	112,2	108,8	106,3	110,9	109,0
Gesamtnote ¹⁾	115,7	111,9	110,5	111,0	109,1	109,9

1) geänderte Berechnung ab 2015

**Gegenüberstellung der Vererbungsergebnisse
der vorgestellten Bullen - genomische Jungvererber
Braunvieh**

Merkmal	Greifenberg			Memmingen		
	2014	2015	2016	2014	2015	2016
Anzahl Bullen	11	10	9	14	11	12
gGesamtzuchtwert	127,5	128,2	125,4	127,3	132,2	125,6
<i>Sicherheit</i>	66	66	64	67	65	65
Milch						
Milchwert	120,7	121,6	122,8	122,9	126,7	121,8
ZW-Milch kg	+775	+803	+969	+776	+869	+823
ZW-Fett kg	+24,0	+29,3	+33,7	+28,6	+34,5	+30,4
ZW-Fett %	-0,10	-0,05	-0,08	-0,04	-0,02	-0,05
ZW-Eiweiß kg	+26,5	+26,4	+29,6	+28,0	+32,3	+28,8
ZW-Eiweiß %	-0,01	-0,03	-0,05	+0,01	+0,02	+0,00
Fleisch						
Fleischwert	105,9	111,1	98,8	100,9	102,4	100,9
Fitness						
ZW-Fitness	116,5	115,7	110,2	112,8	116,0	111,1
Zellzahl						
Eutergesundheitswert	107	108,6	106,9	109,3	111,9	108,6
ZW-Zellzahl	105,9	105,9	107,1	107,0	109,4	108,4
Zuchtleistung						
Fruchtbarkeitswert	105,6	105,1	100,7	102,3	101,0	100,8
ZW-Kalbeverlauf pat.	101,6	107,8	101,1	100,0	105,2	100,7
ZW-Kalbeverlauf mat.	107,9	98,1	98,3	106,6	102,5	102,4
Vitalitätswert			100,2			102,1
ZW-Totgeburtenrate pat.	103,0	99,1		101,0	101,0	
ZW-Totgeburtenrate mat.	105,1	105,4		103,9	104,0	
Nutzungsdauer						
ZW-Nutzungsdauer	112,7	112,4	111,2	110,1	113,0	112,1
Melkbarkeit						
ZW-DMHG	109,4	113,1	1077,0	108,4	108,1	107,1
Persistenz						
ZW-Persistenz	107,1	107,2	114,4	106,6	107,6	112,8
Exterieur						
Rahmen	110,4	108,5	105,6	108,9	104,8	106,6
Becken	108,7	108,0	103,4	103,8	101,6	103,2
Fundament	107,7	108,6	109,2	110,6	108,0	111,2
Euter	113,1	114,4	110,8	110,9	113,2	111,8
Gesamtnote ¹⁾	119,9	113,7	110,3	117,0	111,3	111,2

1) geänderte Berechnung ab 2015

Entwicklung der Vererbungsergebnisse Braunvieh / Bayern

Merkmal	vorgestellte geprüfte Vererber				geprüfte Bullen im Einsatz		
	mittlere Zuchtwerte				gewogene Zuchtwerte		
	2013	2014	2015	2016	2013	2014	2015
Anzahl Bullen	19	22	28	19			
Gesamtzuchtwert	118,5	120,7	122,0	123,4	118,2	120,2	122,7
Milch							
Milchwert	116,5	116,9	117,0	119,4	113,7	114,9	116,8
ZW-Milch kg	+594	+665	+693	+821	+538	+650	+735
ZW-Fett kg	+22,9	+24,0	+23,4	+28,7	+19,0	+21,4	+22,9
ZW-Fett %	-0,02	-0,04	-0,07	-0,06	-0,04	-0,07	-0,10
ZW-Eiweiß kg	+22,3	+23,1	+23,4	+26,5	+19,4	+22,0	+24,2
ZW-Eiweiß %	+0,02	+0,00	-0,02	-0,03	+0,00	-0,01	-0,02
Fleisch							
Fleischwert	100,3	102,1	100,5	101,8	101,1	102,7	100,1
Fitness							
ZW-Fitness	105,4	109,3	113,0	106,7	109,5	110,9	113,4
Eutergesundheit							
Eutergesundheitswert	104,8	106,6	109,3	105,5	105,7	106,6	108,4
ZW-Zellzahl	103,7	105,5	107,0	105,2	105,5	106,1	107,9
Zuchtleistung							
ZW-Fruchtbarkeit mat.	102,1	100,5	101,6	101,3	103,9	102,5	102,0
ZW-Kalbeverlauf pat.	104,5	106,9	105,9	103,5	104,0	106,7	106,5
ZW-Kalbeverlauf mat.	105,4	103,8	104,2	100,3	107,7	104,9	103,0
Vitalitätswert				104,2			
ZW-Totgeburtenrate pat.	104,3	104,5	102,8		104,8	104,2	103,4
ZW-Totgeburtenrate mat.	105,5	103,7	104,6		105,4	104,2	103,9
Nutzungsdauer							
ZW-Nutzungsdauer	101,5	106,8	109,9	106,2	104,7	107,0	109,8
Melkbarkeit							
ZW-DMHG	107,5	105,9	107,4	107,6	105,7	105,1	104,9
Persistenz							
ZW-Persistenz	102,4	106,5	109,1	108,9	104,1	106,2	108,9
Exterieur							
Rahmen	105,5	106,5	105,3	106,1	108,3	107,2	106,8
Becken	101,8	106,3	105,5	103,3	106,1	106,7	105,2
Fundament	106,5	109,9	109,3	110,9	106,4	108,4	107,9
Euter	110,6	109,6	111,8	108,9	110,6	110,6	111,5
Gesamtnote ¹⁾	112,5	114,2	111,0	110,3	115,0	110,6	111,2

1) geänderte Berechnung ab 2015

Durchgeführte Erstbesamungen

bisheriger Einsatz nach Angaben der Besamungsstationen

Braunvieh			2016				Gesamt
Name	HBNr	EB bis 30.09.15	Greifbg.	Memm.	andere KB	ges 16	
- geprüfte Vererber							
Escada	344480	479	37	5		42	521
Hacker *TM	343980	12583	66	3927	326	4319	16902
Harley	344115	10587	3602	3194	101	6897	17484
Havarie *TM	356520	582	31			31	613
Hegall *TM	343905	23526	209	2778	211	3198	26724
Huray *TM	342465	69055	551	68	79	698	69753
Joey *TM	344625	2047	65	4	2	71	2118
Joschka *TM	352640	10478	29	1434	48	1511	11989
Jossli *TM	354170	360					360
Juleng	342640	53116	1807	48	61	1916	55032
Proteus	342815	5080	342		2	344	5424
Puck *TM *TA	344320	12976	3104	6850	338	10292	23268
Vanpari *TM	354130	5791	1436	3091	85	4612	10403
Variant *TW *TM	354240	686	17	1649		1666	2352
Verselio *TW *T	344490	579	84			84	663
Vesuv	344235	2003	285	5	8	298	2301
Vintage *TM *TA	344620	5821	1612	177	103	1892	7713
Visconti	344105	3245	1168	214	15	1397	4642
Volvo *TM	344430	3202	32	122		154	3356

Braunvieh			2016				Gesamt
Name	HBNr	EB bis 30.09.15	Greifbg.	Memm.	andere KB	ges 16	
- Genomische Jungvererber							
Amor	356730		480	47	17	544	544
Brilliant *TM *TA	344880	399	242	15		257	656
Cadi	608587		1	609		610	610
Easybull *TM *T	345010	397	19	376		395	792
Eragon PS *TM	345135	550	378	80	7	465	1015
Haiti *TM	345125	380	27			27	407
Heaven *TM	608527	274		44		44	318
Herbst Pp* *TM	345280		46	1146	26	1218	1218
Hobbit *TW *TM	354440	6306	11	302	27	340	6646
Hochform *TM	345365		412	22	8	442	442
Hollywood PS *	345330			584		584	584
Hotspot *TW *T	345150	344	98	2362	13	2473	2817
Hudson *TM	345140	148	12	367		379	527
Jackman *TM	345245		439	8		447	447
Vaduz *TM *TA *	345030	465	2	210		212	677
Van PS	345470		317	1896	1	2214	2214
Veran PS *TM	345215	130	405	39		444	574
Vespa PS *TM	345185	305	270	47	11	328	633
Veteran *TM	345440		3	484		487	487
Vicario *TM	345155	336	174	3		177	513
Vinery *TM *TA	345300		22	868		890	890

Vererbungstendenzen von Bullenvätern über deren geprüfte Söhne

Datengrundlage: Jahrgangskorrigierte Daten aller Söhne ab Geb.jg. 2000 mit mind. 75 % Sicherheit im gGZW und mind. 20 bewertete Töchter in Bayern, Baden Württemberg und Österreich
mind. 5 geprüfte Söhne pro Vater, mittl. Geburtsjahrgang der Söhne ab 2005

Bullenvater	Söhne	GZW	Milch				Fleisch	Fitness	Exterieur				
			MW	Mkg	F%	E%			FW	FIT	Ra	Bec	Fu
Etvei *TW *TM	59	-2,9	-1,3	-50	+0,01	-0,01	+0,7	-2,8	+1,4	+2,0	+1,8	-1,0	+0,6
Huray *TM	55	+7,2	+4,5	+286	-0,08	-0,04	-1,0	+4,7	+1,9	+0,0	+3,5	-0,4	+1,5
Vinozak *TW	40	+0,0	+1,9	+73	+0,01	-0,01	-4,9	-1,7	-6,6	-5,1	-1,7	+4,1	-1,5
Emerog	34	+2,2	+0,3	+35	-0,02	-0,01	+13,7	+1,9	-5,7	-0,2	-2,0	-5,2	-5,9
Vigor *TM	33	+0,7	-3,0	-71	-0,04	-0,00	+1,5	+5,2	-0,4	-4,1	+1,9	+6,5	+3,7
Vasir	32	+4,1	+5,6	+197	+0,07	-0,04	-5,1	-1,1	+0,5	+2,3	+3,1	-0,0	+1,0
Husir *TW *TM	32	+3,7	+3,4	+185	-0,03	-0,03	-1,7	+1,7	-0,1	+2,1	-8,3	-5,7	-4,6
Payoff *TM	28	-0,1	-0,5	+47	-0,07	-0,02	-0,3	+0,3	+4,9	+4,0	+2,1	+7,2	+6,1
Zeus	27	+4,5	+2,4	+15	+0,04	+0,04	-0,9	+3,8	-1,1	-0,6	-0,5	+4,8	+2,5
Hucos *TW *TM	22	+13,3	+5,7	+348	-0,13	-0,02	+3,7	+11,6	-0,8	+9,0	+2,9	-3,5	-0,8
Juhus	21	+2,2	+2,5	-229	+0,22	+0,12	+0,5	+1,2	-2,0	-2,8	+3,3	-3,8	-2,7
Moiado *TW *TM	21	+2,3	+6,2	+132	+0,08	+0,04	-1,9	-4,3	-3,5	-2,5	-3,7	-2,5	-4,2
Emerup *TW *TM	19	-6,8	-2,7	-102	+0,06	-0,03	+1,9	-6,8	-2,9	-4,0	-7,5	+1,1	-3,0
Vinner *TW *TM	19	+4,2	+5,2	+50	+0,11	+0,05	-2,1	-0,6	-0,9	-0,9	+1,9	-5,3	-3,1
Dynasty ET *TM	19	-2,7	-1,2	+79	-0,08	-0,05	-3,4	-2,7	-0,3	-15,3	-1,1	-0,6	-2,8
Agio ET *TM *TD	16	-7,2	-4,3	-158	+0,03	-0,02	-2,1	-5,4	+0,0	-4,8	+3,6	+0,2	+0,6
Player	15	+1,9	+1,1	+101	-0,04	-0,03	+5,8	+0,6	+5,8	+5,6	-4,6	+2,3	+2,5
Juleng	14	-1,7	+0,6	+31	-0,01	+0,00	+7,2	-4,8	+5,5	+8,4	-3,5	-0,8	+1,1
Denver *TM	14	-5,8	-4,9	-209	+0,05	-0,01	-10,2	-1,3	+2,0	+0,9	+5,6	+7,7	+6,4
Glenn *TM	13	-6,1	-3,6	-345	+0,04	+0,14	+0,9	-4,6	+16,9	+12,7	+2,9	+8,8	+15,4
Nesta	13	-6,8	-7,1	-174	-0,14	+0,01	-13,4	-0,2	-5,3	-0,0	+8,6	+12,4	+8,3
Zaster *TM	13	-6,1	-5,0	-141	-0,04	-0,01	+1,3	-2,9	+10,0	+11,1	+6,4	+7,3	+10,6
Ellection	12	-1,3	-2,7	+172	-0,15	-0,12	-2,0	+2,3	-3,0	+1,6	-0,1	-9,4	-7,0
Husjet *TM	12	-3,7	+2,2	-53	+0,09	+0,05	-7,1	-8,6	-6,4	-2,6	-4,1	-6,1	-6,9
Egiz *TW *TM	11	+2,9	+4,6	+235	-0,06	-0,01	+9,1	-3,6	+0,5	+2,0	+0,3	-8,1	-3,3
Pavin *TW *TM	11	+3,9	+0,9	-57	+0,05	+0,05	+8,1	+3,3	-2,9	+4,4	-2,1	-7,0	-4,6
Ebro	10	-2,5	+3,2	-50	+0,05	+0,10	+4,8	-9,0	-0,9	+1,5	-7,4	-6,4	-4,8
Joel *TM	9	-3,6	+0,4	+65	-0,05	-0,01	-8,1	-7,0	+2,3	-5,9	-0,4	+3,6	+2,1
Preset *TW *TM	8	-4,0	-2,9	-68	-0,09	+0,02	+5,1	-3,4	+4,7	-0,4	-4,4	-8,1	-4,4
Proliner (W*)	8	-3,6	-3,1	-35	-0,04	-0,04	+0,5	-0,3	-6,0	-4,6	-6,3	-3,3	-6,0
Prohuvo	7	-5,1	-4,4	-191	+0,04	-0,01	-5,5	-1,2	-0,5	+0,7	-0,9	-2,3	-0,8
Easton	7	-0,6	+1,3	+255	-0,13	-0,07	+9,7	-4,5	+5,3	+5,1	-4,9	-0,1	+0,0
Evtun *TW *TM	7	-4,0	-0,7	-46	-0,02	+0,02	-15,4	-3,5	-12,0	-20,6	-7,2	+2,4	-8,0
Wurl ET *TM	7	+2,2	-1,6	-138	+0,08	+0,02	-2,4	+6,4	+4,8	+4,5	+6,9	+5,0	+5,7
Etpat (M*)	6	+13,4	+4,7	-96	+0,17	+0,13	+0,8	+13,7	-3,2	-1,1	+1,0	+3,3	+1,3
Jupaz *TW (M*)	6	+1,4	-1,4	-13	-0,01	-0,03	+4,3	+3,8	-10,7	-4,9	+3,9	-2,9	-5,6
Prosim *TW *TM	6	-0,6	+3,1	+63	-0,01	+0,04	+6,2	-6,3	-1,0	+5,0	-2,5	-14,7	-8,3
Achet et	5	-0,8	+2,4	+35	+0,08	-0,00	-2,8	-5,5	-1,4	-0,8	+1,4	-11,4	-7,5
Sinai *TW *TM	5	-0,4	-3,1	-121	+0,05	-0,02	+0,2	+3,8	-7,0	+4,2	-3,4	-0,7	-2,4
Precise (M*)	5	+0,3	-0,5	+3	-0,03	+0,01	-6,6	+1,4	+6,0	+6,6	-2,3	+7,9	+7,2

Vererbungstendenzen von Bullenvätern über deren geprüfte Söhne

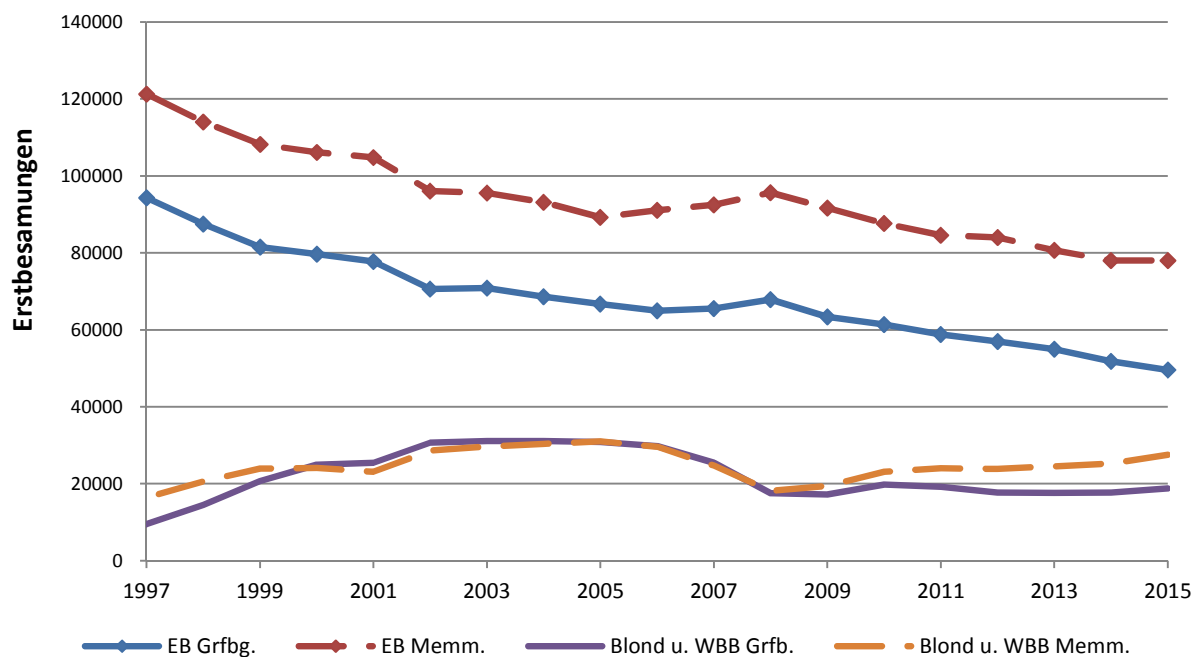
Datengrundlage: Jahrgangskorrigierte Daten aller Söhne ab Geb.jg. 2000 mit mind. 75 % Sicherheit im gGZW und mind. 20 bewertete Töchter in Bayern, Baden Württemberg und Österreich
mind. 5 geprüfte Söhne pro Vater, mittl. Geburtsjahrgang der Söhne ab 2005

Bullenvater	Söhne	Fitness und Funktion									
		FIT	ND	Pers	EGW	ZZ	MBK	Fm	Kp	VIT	Km
Etvei *TW *TM	59	-2,8	-1,2	-4,3	+1,1	+0,2	-4,9	-5,3	-4,7	-1,2	+0,8
Huray *TM	55	+4,7	+4,8	+6,4	-1,6	-1,1	+0,1	+5,7	+2,5	+0,8	+0,0
Vinozak *TW	40	-1,7	-3,0	-8,2	+3,1	+2,6	+1,7	+1,1	-2,2	-3,2	-1,5
Emerog	34	+1,9	-0,2	+6,5	-5,5	-4,6	+0,4	+6,3	-3,2	+1,8	+1,9
Vigor *TM	33	+5,2	+7,3	+1,7	+6,7	+6,0	-4,2	+0,5	-0,3	-3,7	+0,3
Vasir	32	-1,1	-3,0	-5,4	+1,1	+1,0	+1,2	+1,4	-6,0	+1,9	+0,3
Husir *TW *TM	32	+1,7	-1,4	-0,4	-3,6	-3,5	+7,2	+9,5	-8,1	-3,5	+1,9
Payoff *TM	28	+0,3	-0,4	-1,0	-1,4	-0,8	+3,5	+2,6	+1,9	-2,3	+2,7
Zeus	27	+3,8	+0,7	-1,5	+5,4	+6,2	+0,2	+3,2	+5,6	+3,5	+3,0
Hucos *TW *TM	22	+11,6	+11,9	+11,8	+2,0	-0,2	+5,9	+7,3	+0,7	+6,9	-0,4
Juhus	21	+1,2	-0,7	-4,2	+9,9	+9,0	+1,5	+0,8	+2,4	-0,3	-7,5
Moiado *TW *TM	21	-4,3	-3,8	-4,7	-3,2	-2,0	-0,2	+2,0	-1,3	-7,5	-6,6
Emerup *TW *TM	19	-6,8	-4,8	-4,2	+1,6	+1,6	-0,6	-5,8	+1,1	-16,2	+0,8
Vinner *TW *TM	19	-0,6	-2,0	-1,2	+3,5	+5,3	+10,0	-2,0	-0,5	+4,2	-0,7
Dynasty ET *TM	19	-2,7	-4,0	+8,8	-7,1	-6,7	+5,6	-1,6	+4,1	+8,4	-2,7
Agio ET *TM *TD	16	-5,4	-3,0	-9,8	-1,1	-0,3	-4,8	-8,2	+3,9	+6,6	-1,1
Player	15	+0,6	-0,6	+5,0	+0,4	-0,0	+4,2	-0,1	-3,6	-1,0	+0,4
Juleng	14	-4,8	-5,7	-4,9	-1,0	-2,9	+6,1	-6,0	+1,4	+2,9	+2,2
Denver *TM	14	-1,3	-0,0	+1,6	-9,2	-7,4	+0,0	+1,9	+3,9	+3,7	+1,5
Glenn *TM	13	-4,6	-7,4	-17,1	-6,0	-7,2	-0,1	+3,6	-1,4	+8,2	-0,8
Nesta	13	-0,2	+6,2	-1,0	+1,7	+1,4	-7,6	-9,6	+7,1	+1,0	+0,5
Zaster *TM	13	-2,9	-2,5	-6,5	+3,4	+4,5	-9,6	-4,5	+3,6	-1,0	+1,6
Ellection	12	+2,3	+3,2	+9,2	-5,4	-2,7	+0,5	+4,1	+2,0	-3,1	+3,1
Husjet *TM	12	-8,6	-7,9	-6,5	-4,5	-5,6	+5,4	-8,9	+5,6	+2,3	+0,4
Egiz *TW *TM	11	-3,6	-2,8	+2,0	-6,9	-6,3	-1,5	-2,5	-1,1	+4,5	-3,2
Pavin *TW *TM	11	+3,3	+1,8	+3,2	-3,2	-3,8	-1,0	+3,5	-7,4	+9,2	+2,9
Ebro	10	-9,0	-10,7	-5,9	-6,7	-8,3	-1,4	-2,7	+4,0	-1,6	-2,0
Joel *TM	9	-7,0	-3,3	+8,5	-0,0	+2,1	-2,0	-17,6	-1,6	+1,9	-3,2
Preset *TW *TM	8	-3,4	-3,1	-1,9	-7,4	-6,8	+1,4	-0,7	-3,3	+1,3	+4,6
Proliner (W*)	8	-0,3	-1,1	-1,4	-5,3	-5,1	+5,8	+4,4	-2,4	+0,8	-0,0
Prohuvo	7	-1,2	-0,8	-1,2	-4,4	-5,6	+4,4	+1,6	+0,2	-1,4	+0,8
Easton	7	-4,5	-1,6	+9,8	-5,3	-2,8	+0,7	-7,4	-0,1	-1,5	-4,7
Evtun *TW *TM	7	-3,5	-0,2	+3,3	+2,3	+0,3	+4,0	-6,1	+8,1	-13,9	-1,3
Wurl ET *TM	7	+6,4	+5,3	-0,4	-1,3	-2,6	-5,4	+9,2	+3,5	+4,0	+1,9
Etpat (M*)	6	+13,7	+11,3	+10,1	+6,8	+5,6	+3,4	+9,1	+5,9	+9,4	+1,4
Jupaz *TW (M*)	6	+3,8	+7,6	+8,6	+7,4	+6,0	-2,2	-9,7	+0,0	+11,5	-11,0
Prosim *TW *TM	6	-6,3	-2,6	+0,8	-10,9	-9,6	+9,0	-7,2	+3,0	+5,0	-2,5
Achet et	5	-5,5	-5,5	+6,1	-8,6	-10,4	+5,8	-7,4	+2,2	+6,4	+5,7
Sinai *TW *TM	5	+3,8	+3,9	+6,5	+9,1	+9,3	+3,2	-2,3	+6,9	-6,6	+2,3
Precise (M*)	5	+1,4	-0,2	+0,6	-3,8	-4,3	+6,6	+7,0	+5,6	-2,9	+2,8

Entwicklung der Besamungszahlen

Melde- Jahr	Greifenberg					Memmingen				
	EB Grfbg.	PB	EB PB/GJV	Blond Grfb.	WBB Grfb.	EB Memm.	PB	EB PB/GJV	Blond Mem.	WBB Memm.
1996	98498	22	30263	6129	804	128348	33	36260	13352	559
1997	94320	35	29158	7418	2008	121291	32	30968	15259	1112
1998	87536	35	27597	5907	8563	114036	35	30489	17353	3259
1999	81484	30	24402	3397	17266	108179	34	25789	16841	7098
2000	79697	34	23969	1743	23162	106126	44	27450	13641	10429
2001	77771	35	23418	1536	23934	104801	34	26763	12067	11045
2002	70647	33	18478	1068	29605	96083	47	23578	10150	18429
2003	70872	41	18406	800	30293	95585	56	23447	7343	22327
2004	68635	29	19054	658	30438	93153	54	22426	5488	24846
2005	66736	35	20154	509	30305	89250	44	22759	4186	26794
2006	64959	39	19228	440	29287	91089	48	21854	3621	26004
2007	65524	31	18019	403	24985	92463	52	21082	4400	20301
2008	67905	38	18996	443	17108	95667	49	24400	4156	13909
2009	63400	27	17181	419	16800	91659	51	22640	4833	14644
2010	61358	34	17445	519	19238	87663	52	21154	5497	17576
2011	58794	34	16639	535	18667	84614	56	19377	4978	19062
2012	56964	30	19771	567	17106	84035	44	33102	4087	19763
2013	54966	23	22976	519	17115	80678	36	45906	3561	20957
2014	51799	19	24812	474	17187	78011	30	46183	3602	21685
2015	49545	26	22543	375	18382	78011	40	44607	3255	24236

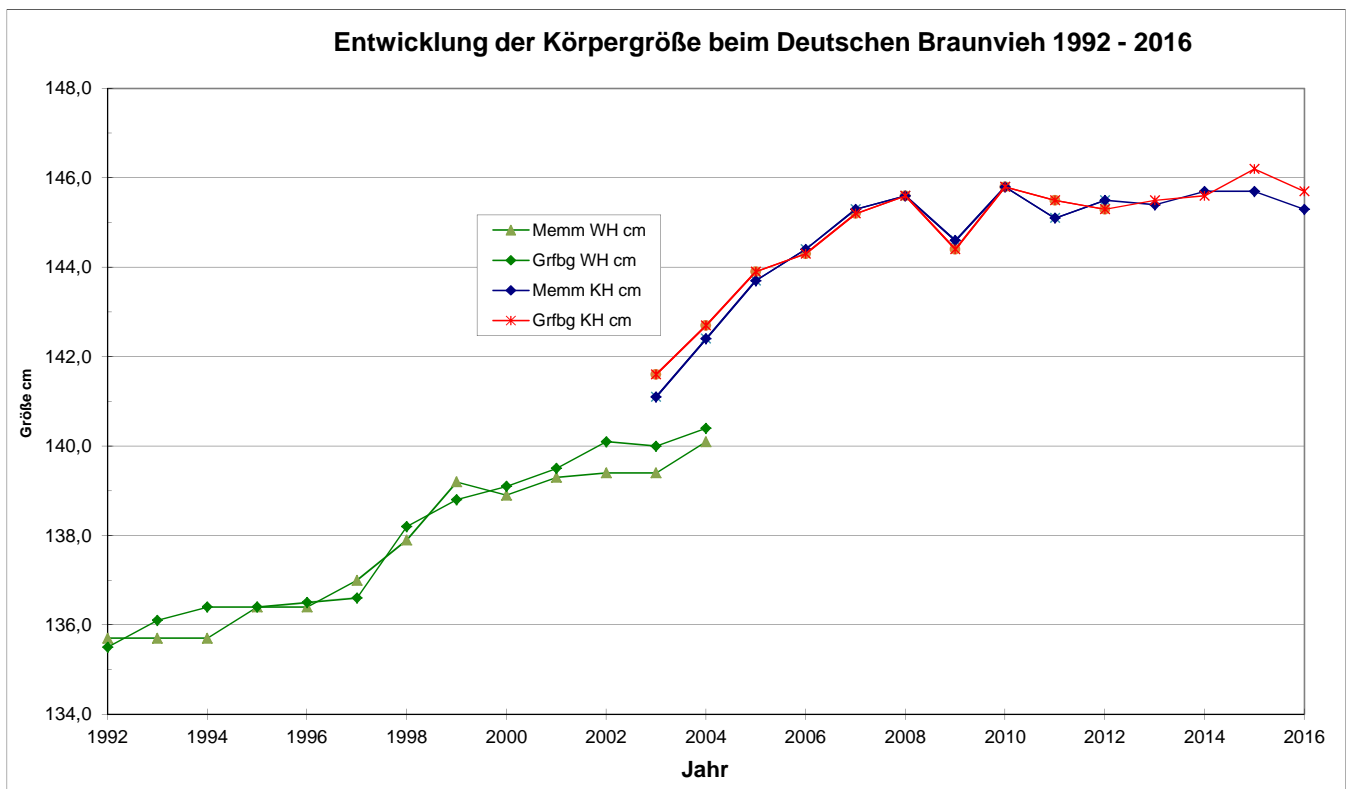
Entwicklung Fleischrassebesamungen



Nachzuchtbewertung Braunvieh in Bayern (nur Prüfbullentöchter)

Jahr	Greifenberg									Memmingen								
	Anz.	EKA	Abst. v. Klb.	KH cm	Becken	Form / Fund.*	Euter	reine Euter	HD	Anz.	EKA	Abst. v. Klb.	KH cm	Becken	Form / Fund.*	Euter	reine Euter	HD
2003	1674	29,5	86	141,6		74,6	76,3	76%	6807	1906	29,2	85	141,1		74,7	76,5	69%	7024
2004	1931	30,1	98	142,7		75,2	76,8	77%	6827	2003	30,2	94	142,4		75,0	76,4	73%	7134
2005	1657	29,9	96	143,9		74,5	76,2	80%	6903	2226	29,9	94	143,7		74,6	76,2	76%	7204
2006	1710	30,2	102	144,3		74,5	76,3	79%	6876	2252	30,1	99	144,4		74,9	76,1	74%	7194
2007	1750	29,8	99	145,2		74,4	76,3	86%	7037	2494	30,1	91	145,3		75,0	76,7	82%	7210
2008	1701	29,9	106	145,6		74,4	76,1	88%	7050	2029	29,8	106	145,6		74,9	75,8	84%	7275
2009	1648	29,9	108	144,4		75,1	75,7	87%	7008	2350	30,1	104	144,6		74,4	75,5	84%	7190
2010	2001	30,0	101	145,8	76,4	74,8	75,4	87%	7075	2242	29,9	94	145,8	74,4	73,5	74,7	86%	7367
2011	1709	29,9	101	145,5	75,8	75,1	75,2	87%	7178	2240	30,1	91	145,1	74,7	74,8	74,7	85%	7424
2012	1405	30,1	94	145,3	75,3	74,4	74,4	88%	7152	2248	30,0	87	145,5	74,4	74,3	74,5	86%	7432
2013	1641	29,8	92	145,5	75,7	74,5	74,2	87%	7313	2630	30,2	94	145,4	74,8	74,6	74,6	86%	7436
2014	1803	29,8	88	145,6	75,7	74,9	74,2	89%	7241	2328	29,9	83	145,7	75,6	74,3	74,0	88%	7358
2015	1401	29,6	91	146,2	76,5	74,7	74,3	89%	7580	2053	29,9	91	145,7	75,5	74,7	74,6	89%	7546
2016	1103	29,6	93	145,7	76,5	75,0	74,6	87%	7496	2098	29,5	91	145,3	75,9	74,7	74,7	88%	7682

* bis 2009 Form



Jahresauswertung Braunvieh Bayern 2016

	Durchschnitte 2016		Durchschnitte 2015		Durchschnitte 2014		Durchschnitte 2013		Durchschnitte 2012	
Anzahl Tiere	4267		5301		6426		6564		5584	
	x	s	x	s	x	s	x	s	x	s
Abstand Kalbung Tg.	94	58	92	57	87	55	94	58	93	63
Erstkalbealter Mon.	29,8	3,3	30,0	3,3	29,9	3,3	30,1	3,3	30,1	3,4
Herdendurchschnitt M-kg	7594	1098	7550	1087	7341	1075	7402	1057	7338	1075
1.PM Milch kg	25,0	4,8	24,4	4,7	24,4	4,9	24,3	4,8	23,9	4,7
Fett%	4,25	0,76	4,18	0,74	4,18	0,76	4,24	0,78	4,28	0,81
Eiw. %	3,33	0,33	3,31	0,32	3,32	0,32	3,30	0,32	3,36	0,33
Rahmen	76,1	5,3	76,3	5,3	76,0	5,4	75,7	5,5	75,3	5,4
Becken	76,3	5,1	76,0	5,2	75,8	5,2	75,4	4,2	75,1	5,4
Fundament	74,9	4,0	74,9	4,9	74,7	4,3	74,7	4,3	74,6	4,3
Euter	74,7	4,1	74,8	4,2	74,4	4,3	74,6	4,4	74,6	4,5
Kreuzhöhe cm	145,6	3,5	145,9	3,6	145,7	3,6	145,7	3,7	145,3	3,8
Beckenlänge cm	55,1	2,2	55,0	2,2	55,2	2,1	54,8	2,2	54,5	2,3
Beckenbreite (cm)	18,4	1,8	18,4	1,7	18,2	1,7	18,1	1,6	18,3	1,8
Rumpftiefe (cm)	80,1	2,6	80,5	2,7	80,4	2,7	80,1	2,9	79,9	2,8
Bemuskelung	4,78	1,40	4,84	1,44	4,87	1,39	4,89	1,42	4,92	1,46
Brustbreite	5,22	1,34	5,20	1,34	5,10	1,27	5,12	1,32	5,05	1,35
Oberlinie	5,51	1,20	5,49	1,32	5,48	1,28	5,35	1,24	5,38	1,27
Beckenneigung	4,92	1,21	4,85	1,21	4,95	1,28	4,75	1,22	4,86	1,33
Umdreher	5,08	1,29	4,92	1,22	4,86	1,19	4,90	1,15	4,98	1,19
Sprg.winkelung	5,06	1,08	5,01	1,15	5,06	1,16	5,08	1,12	5,25	1,23
Sprg.ausprägung	5,54	1,32	5,47	1,41	5,30	1,44	5,43	1,38	5,28	1,46
Fessel	5,35	1,11	5,28	1,13	5,28	1,12	5,25	1,10	5,19	1,09
Tracht	5,01	1,10	5,13	1,07	5,14	1,08	5,06	1,09	5,14	1,07
Voreuterlänge	5,73	1,37	5,60	1,36	5,46	1,37	5,32	1,34	5,39	1,45
Hintereuterbreite	5,28	1,38	5,17	1,39	5,24	1,35	5,31	1,34	5,31	1,39
Hintereuterhöhe	4,84	1,28	4,98	1,28	5,01	1,20	5,05	1,17	4,89	1,16
Zentralband	5,14	1,37	4,93	1,47	5,00	1,52	5,05	1,45	4,82	1,47
Eutertiefe	5,34	1,26	5,57	1,37	5,44	1,39	5,44	1,34	5,35	1,40
Voreuteraufhängg.	5,47	1,28	5,33	1,37	5,23	1,39	5,28	1,32	5,20	1,42
Euterbalance	5,10	1,17	4,97	1,07	4,94	1,10	4,90	1,08	5,00	1,14
Strichlänge	5,08	1,10	4,94	1,12	4,95	1,11	5,00	1,12	4,86	1,16
Strichdicke	4,75	1,08	4,71	1,19	4,82	1,14	4,88	1,12	4,70	1,19
Strichplatzrg. vorne	5,14	1,18	5,17	1,29	5,09	1,21	5,12	1,20	5,05	1,25
Strichplatzrg. hinten	5,65	1,42	5,70	1,44	5,55	1,39	5,65	1,46	5,61	1,51
Strichstellung hinten	5,39	1,13	5,38	1,15	5,31	1,14	5,33	1,16	5,30	1,24
reine Euter %	90,3		89,0		88,7		87,3		87,7	
Afterstr.knospen %	5,6		5,1		4,5		4,1		3,3	
kleine Afterstr. %	0,9		1,8		2,6		3,7		4,2	
große Afterstr. %	0,7		1,3		1,1		1,4		1,5	
Zw.knospen %	0,6		0,5		0,4		1,4		0,3	
Zw.striche %	1,1		0,9		1,4		1,3		1,4	
lakt. Afterstr. %	0,4		0,9		1,1		0,4		1,3	
Beistriche %	0,3		0,2		0,3		0,4		0,4	
Fistel %	0,1		0,1		0,0		0,0		0,0	

Inzuchtkoeffizienten und Verwandtschaftskoeffizienten der Bullen in der aktuellen Topliste zu den lebenden HB-Kühen und zu den HB-Kühen GZW>118
(sortiert nach Verwandtschaftskoeff. HB-Kühe GZW>118)

HBNr	Bulle Name	geprüft		Inzuchtkoeff. Bulle	gGZW Aug14	MW Aug14	Verwandtschaftskoeff.	
		GJV	KB				lebende HB-Kühe n=95.162	HB-Kühe GZW>118 n=9.370
342465	Huray *TM	gepr	02	2,25	130	122	16,13	24,91
354130	Vanpari *TM	gepr	18	9,29	132	126	15,53	20,33
344115	Harley	gepr	02	4,71	134	128	14,44	19,73
356520	Havarie *TM	gepr	02	5,17	119	116	14,36	19,05
343980	Hacker *TM	gepr	07	4,34	128	114	13,69	18,37
345125	Haiti *TM	GJV	02	7,32	127	118	14,88	17,69
344490	Verselio *TW *TM	gepr	02	5,85	122	116	15,12	17,67
354240	Variant *TW *TM	gepr	18	5,63	120	119	14,58	17,40
608527	Heaven *TM	GJV	18	7,50	117	117	14,14	17,11
344235	Vesuv	gepr	02	4,87	115	115	14,55	17,09
342815	Proteus	gepr	02	4,74	119	113	15,94	17,01
345440	Veteran *TM	GJV	18	7,98	138	128	14,44	16,92
345300	Vinery *TM *TA	GJV	18	5,02	132	131	13,85	16,78
345150	Hotspot *TW *TM	GJV	18	7,89	130	126	14,15	16,45
345185	Vespa PS *TM	GJV	02	5,82	115	117	13,83	16,34
345215	Veran PS *TM	GJV	02	6,11	121	121	14,42	16,23
345155	Vicario *TM	GJV	02	4,99	128	127	13,66	16,19
356730	Amor	GJV	02	7,18	134	126	13,88	16,18
345470	Van PS	GJV	18	4,80	128	126	12,90	16,14
345245	Jackman *TM	GJV	02	4,96	128	122	13,28	16,08
354440	Hobbit *TW *TM *T/GJV		18	5,08	128	125	13,47	16,04
345365	Hochform *TM	GJV	02	6,04	135	135	13,56	16,02
344105	Visconti	gepr	02	7,81	124	116	14,28	15,96
354170	Jossli *TM	gepr	18	7,82	118	116	14,87	15,67
342640	Juleng	gepr	02	6,57	116	117	16,04	15,66
345030	Vaduz *TM *TA *TD	GJV	18	5,29	125	120	13,83	15,43
344625	Joey *TM	gepr	02	8,43	118	120	14,58	15,35
345140	Hudson *TM	GJV	18	6,01	127	120	13,14	15,34
344480	Escada	gepr	02	8,81	125	124	14,07	15,30
608587	Cadi	GJV	18	6,72	128	117	13,22	15,26
344320	Puck *TM *TA	gepr	18	4,54	129	118	12,99	15,01
345330	Hollywood PS *TM	GJV	18	5,55	120	115	13,29	14,92
344430	Volvo *TM	gepr	18	4,71	128	125	13,13	14,67
352640	Joschka *TM	gepr	07	4,51	124	114	13,57	14,23
343905	Hegall *TM	gepr	07	4,88	116	124	13,68	14,14
344620	Vintage *TM *TA	gepr	02	5,59	127	126	13,58	14,05
345010	Easybull *TM *TA	GJV	18	5,43	115	115	12,41	13,76
345135	Eragon PS *TM	GJV	02	6,11	115	120	12,18	13,16
345280	Herbst Pp* *TM	GJV	18	5,75	119	121	12,38	12,80
344880	Brilliant *TM *TA	GJV	02	4,46	126	119	12,36	12,64

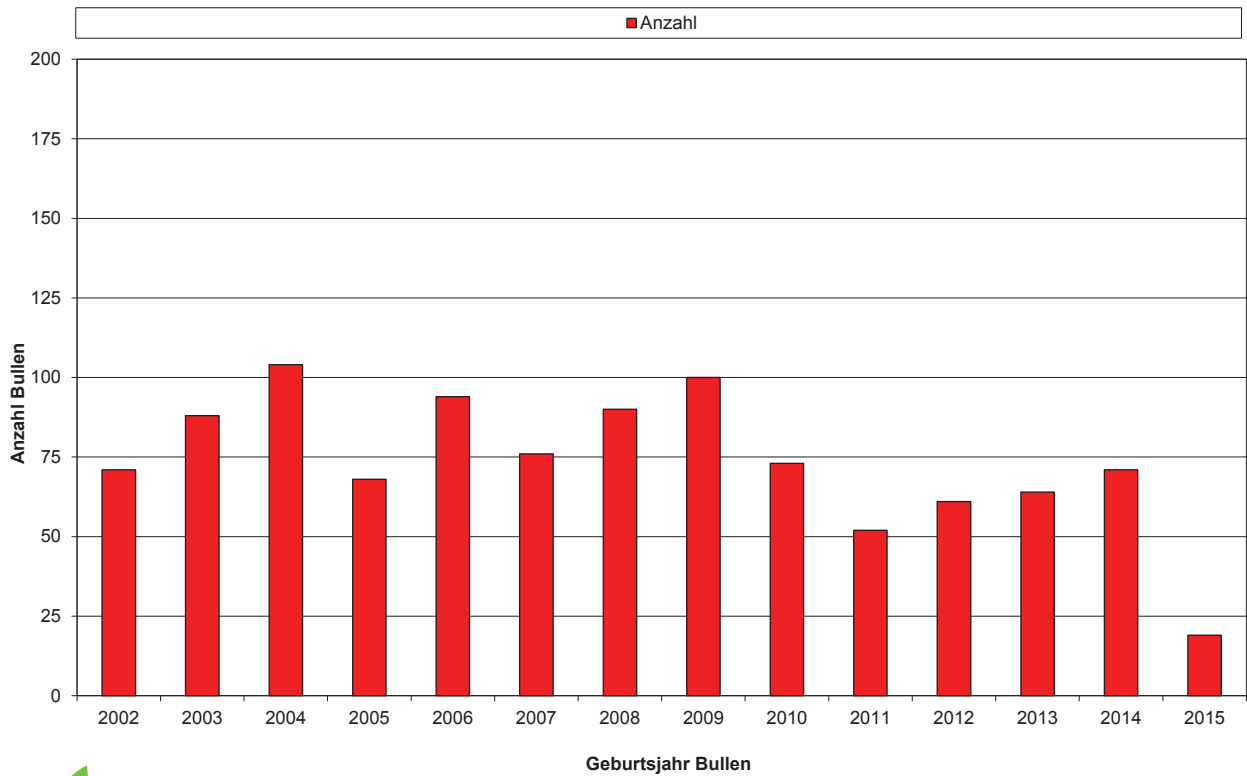
Genetische Trends für Braunvieh in Bayern

R. Emmerling, J. Dodenhoff und D. Krogmeier
*Bayerische Landesanstalt für Landwirtschaft
Institut für Tierzucht, Grub*

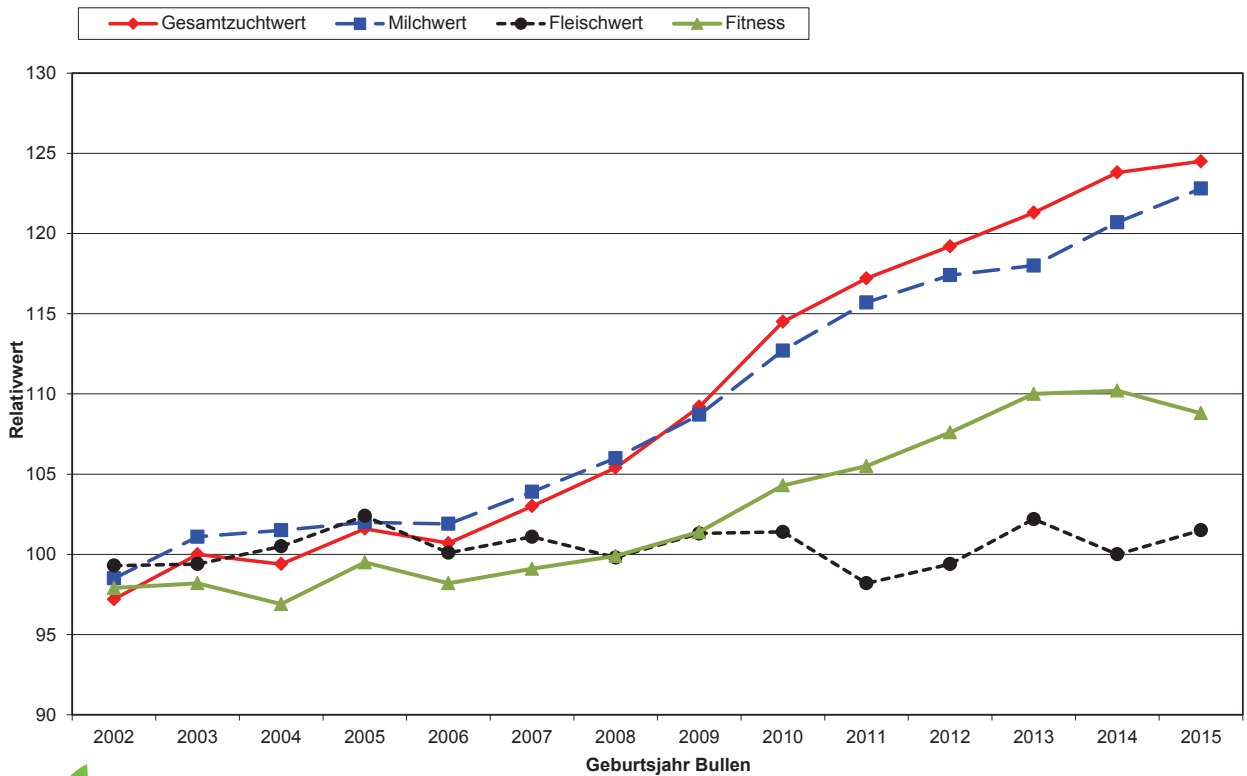
Datengrundlage der Auswertungen

- Ergebnisse der Zuchtwertschätzung vom Oktober 2016
- Bullen bayerischer Besamungsstationen der Kategorien
 - Nachkommegeprüfte Bullen
 - Mind. Töchter in 10 Herden
 - Mind. 75 % Sicherheit im veröffentlichten GZW
 - Mind. 20 Töchter in der linearen Beschreibung der Exterieurmerkmale
 - Genomische Jungvererber
 - Ein gültiger Genotyp liegt vor, aber die Kriterien für den "nachkommegeprüften Bullen" sind nicht erfüllt
- Anmerkungen:
 - Geburtsjahre 2002 bis 2009: ausschließlich Nachkommegeprüfte Bullen
 - Geburtsjahre 2010, 2011: Bullen beider Kategorien
 - Geburtsjahre 2012 bis 2015: ausschließlich Genomische Jungvererber

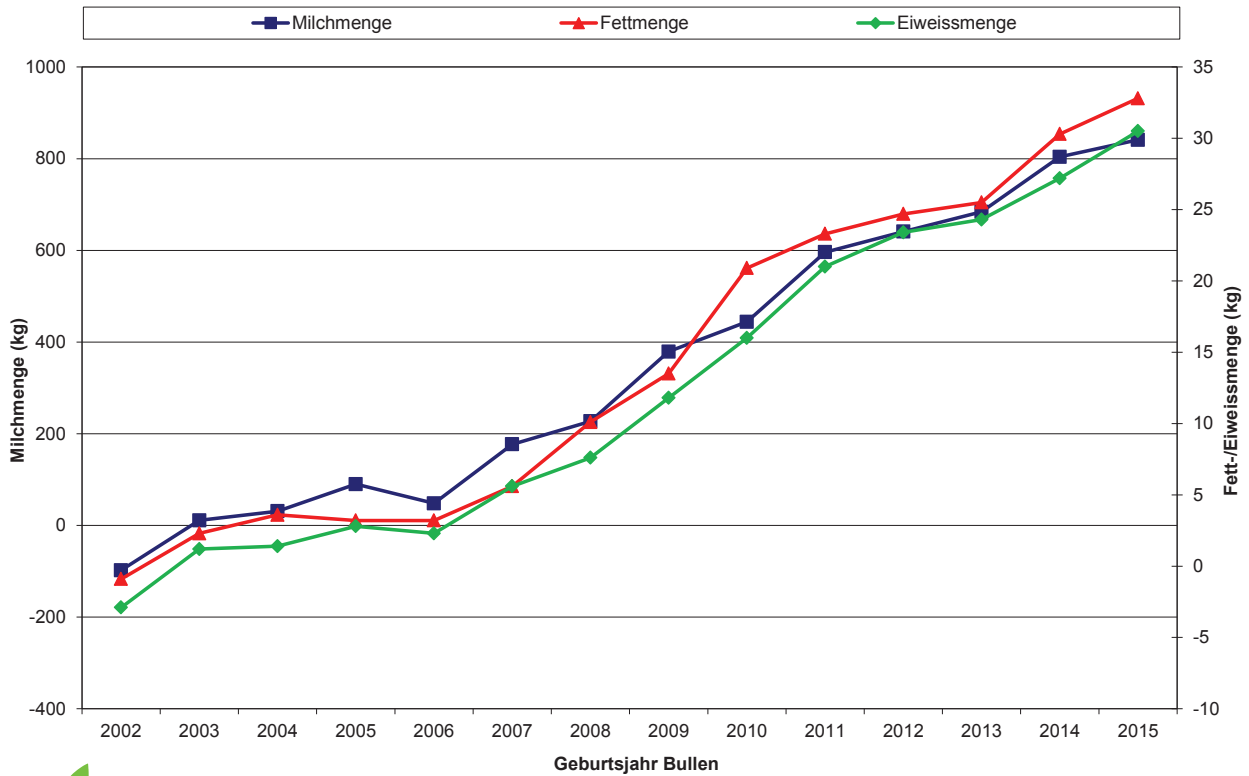
Genetische Trends für Braunvieh in Bayern



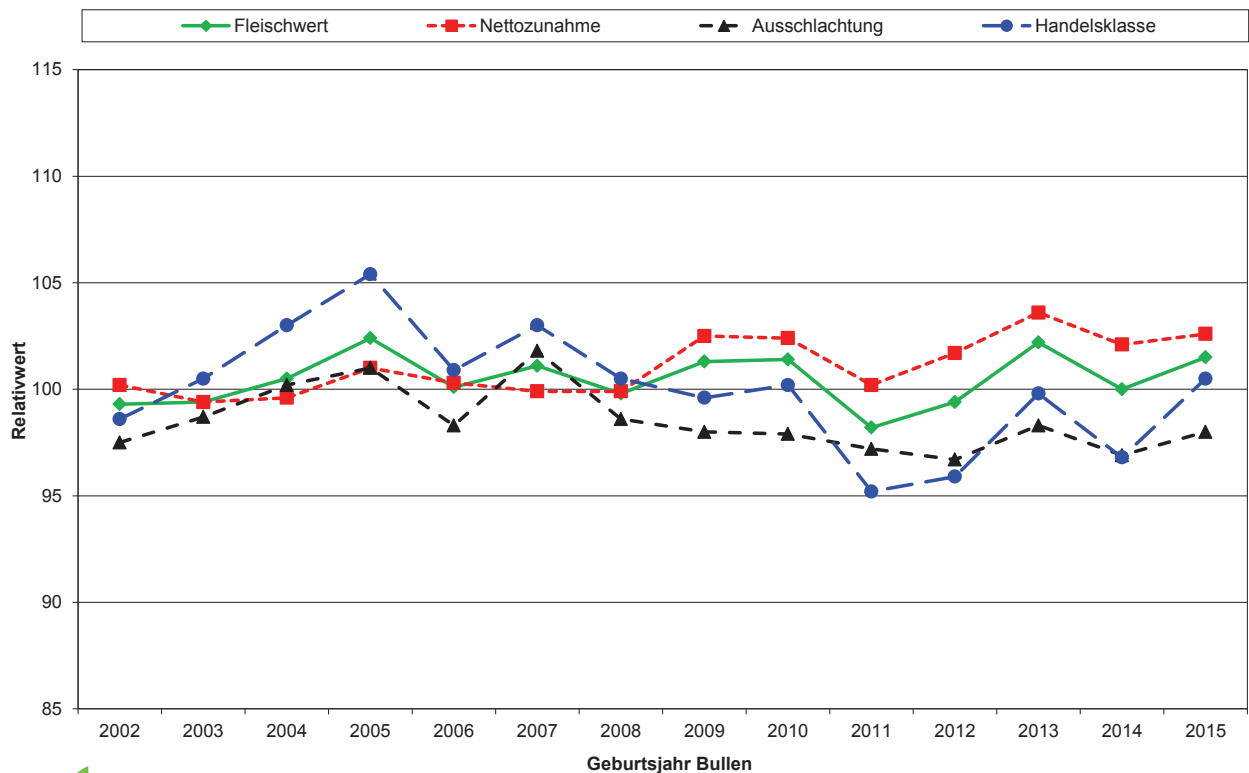
Genetische Trends für Braunvieh in Bayern



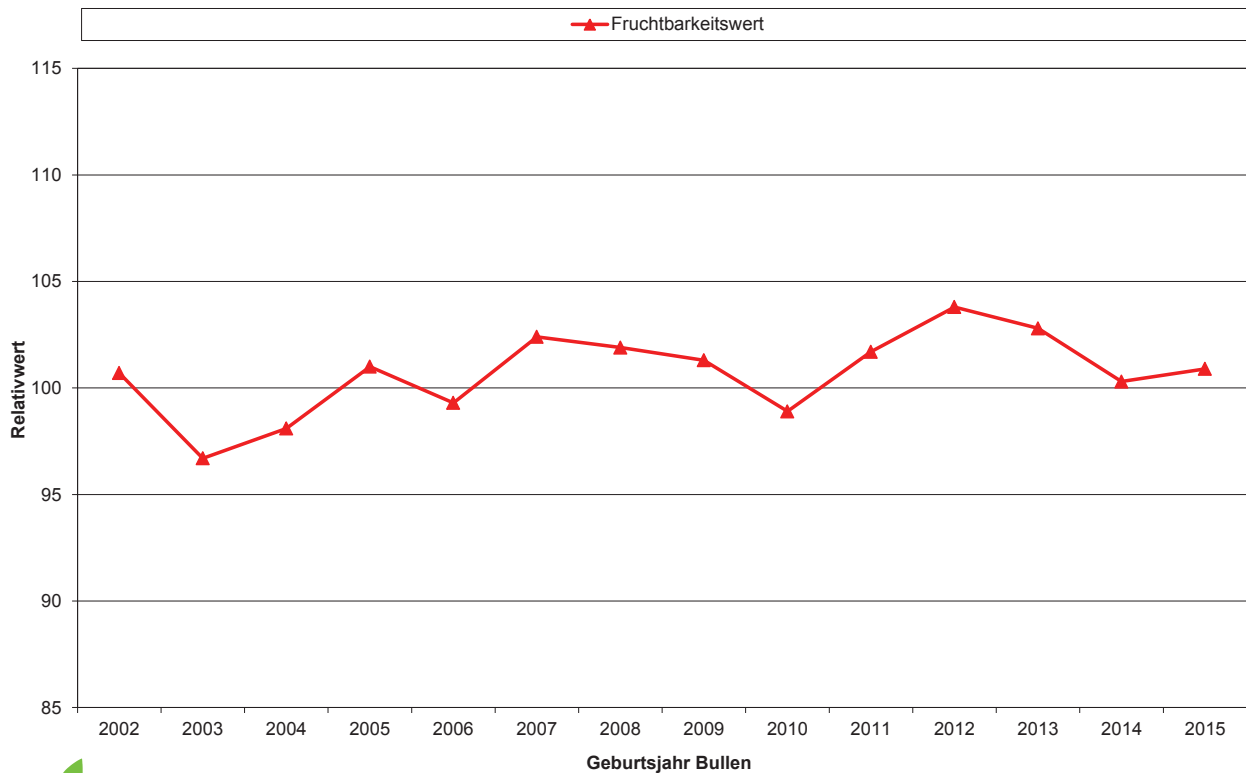
Genetische Trends für Braunvieh in Bayern



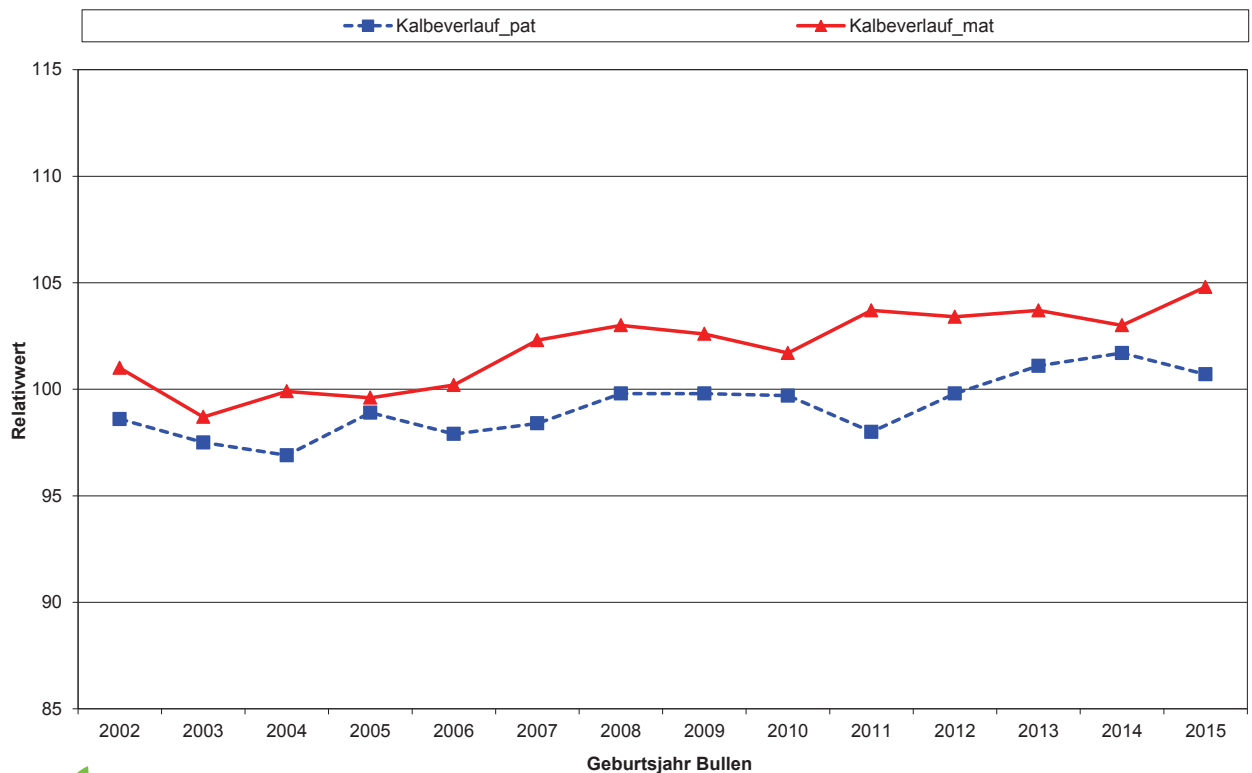
Genetische Trends für Braunvieh in Bayern



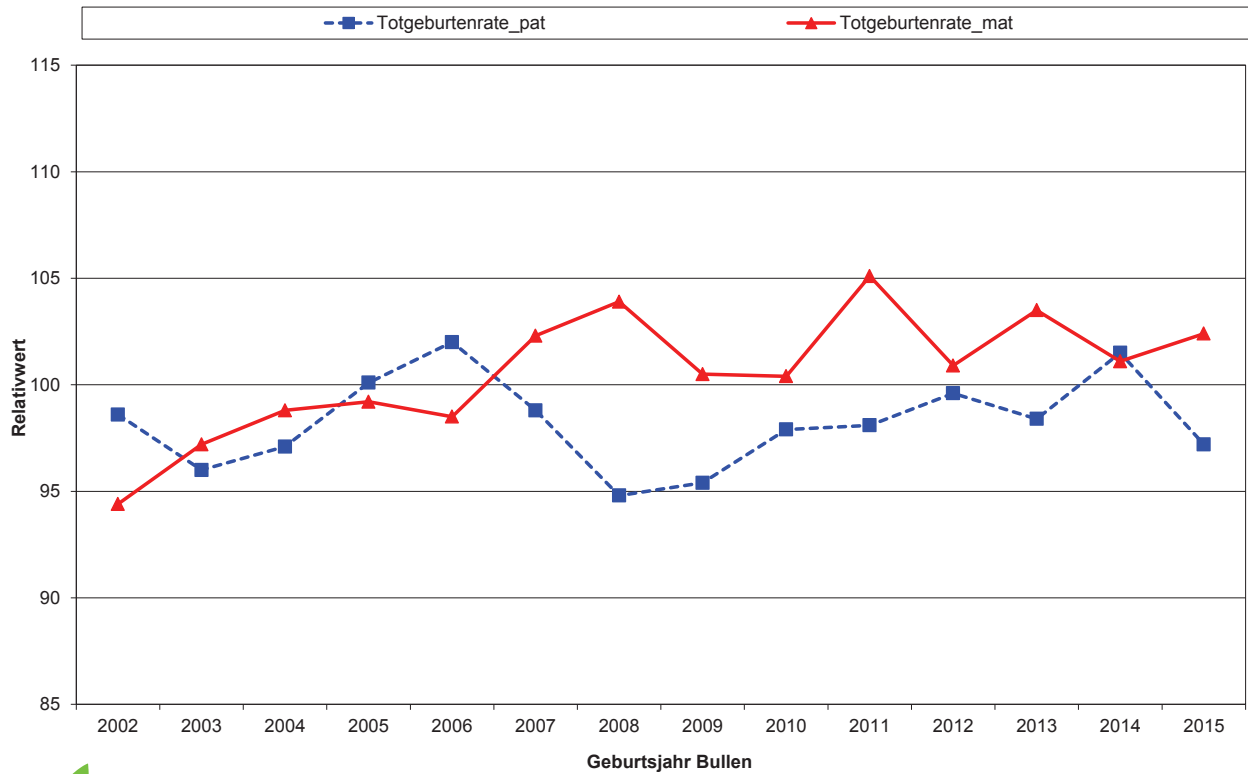
Genetische Trends für Braunvieh in Bayern



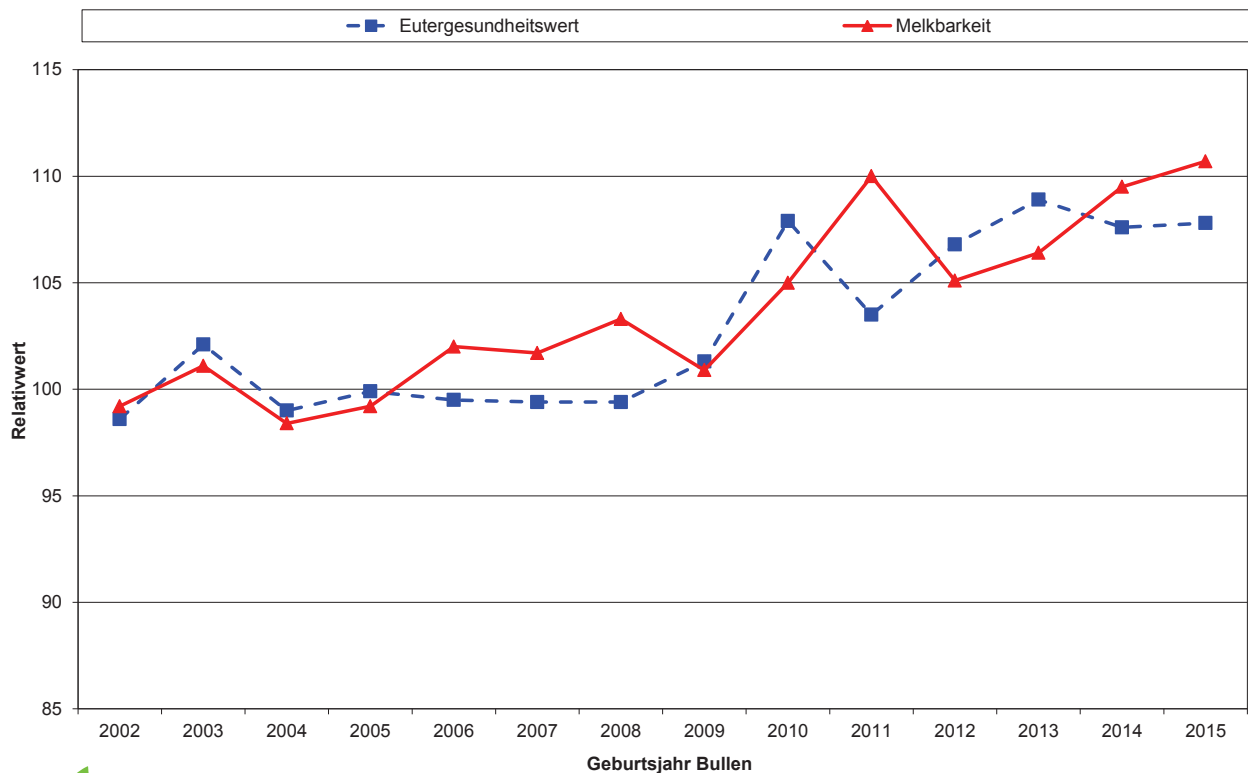
Genetische Trends für Braunvieh in Bayern



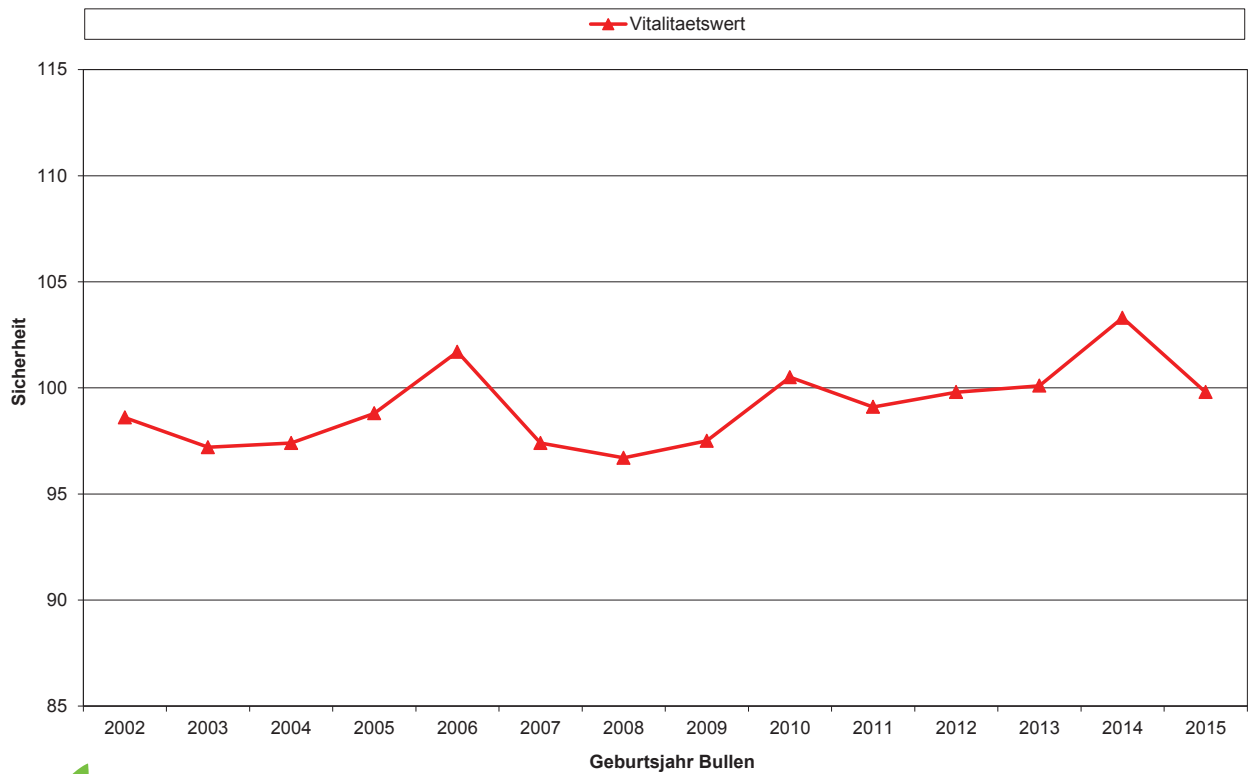
Genetische Trends für Braunvieh in Bayern



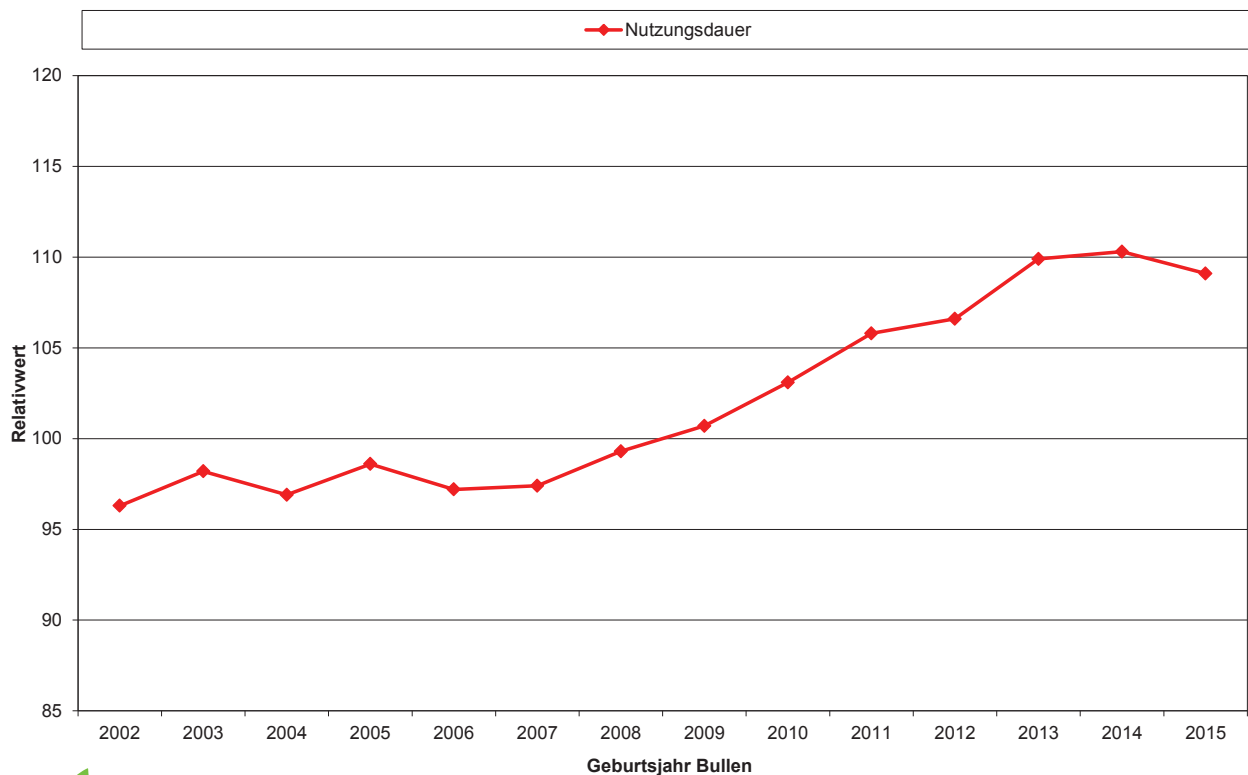
Genetische Trends für Braunvieh in Bayern



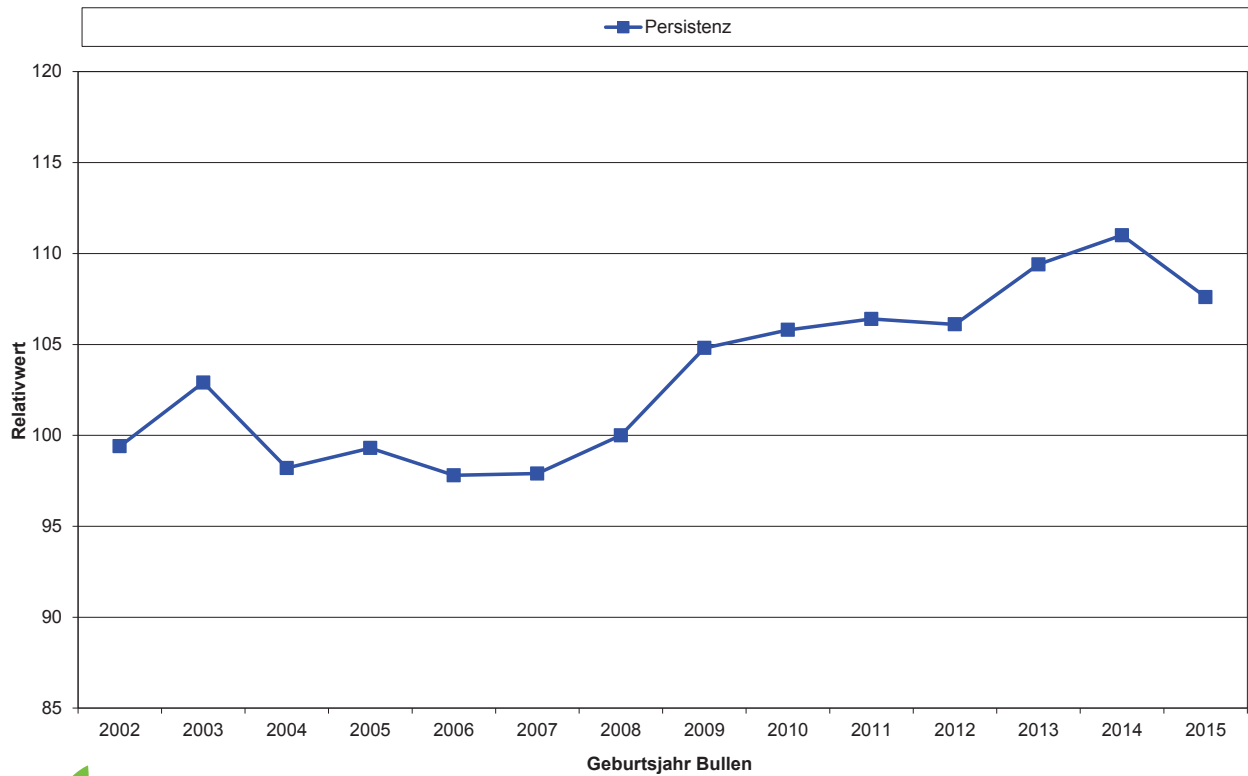
Genetische Trends für Braunvieh in Bayern



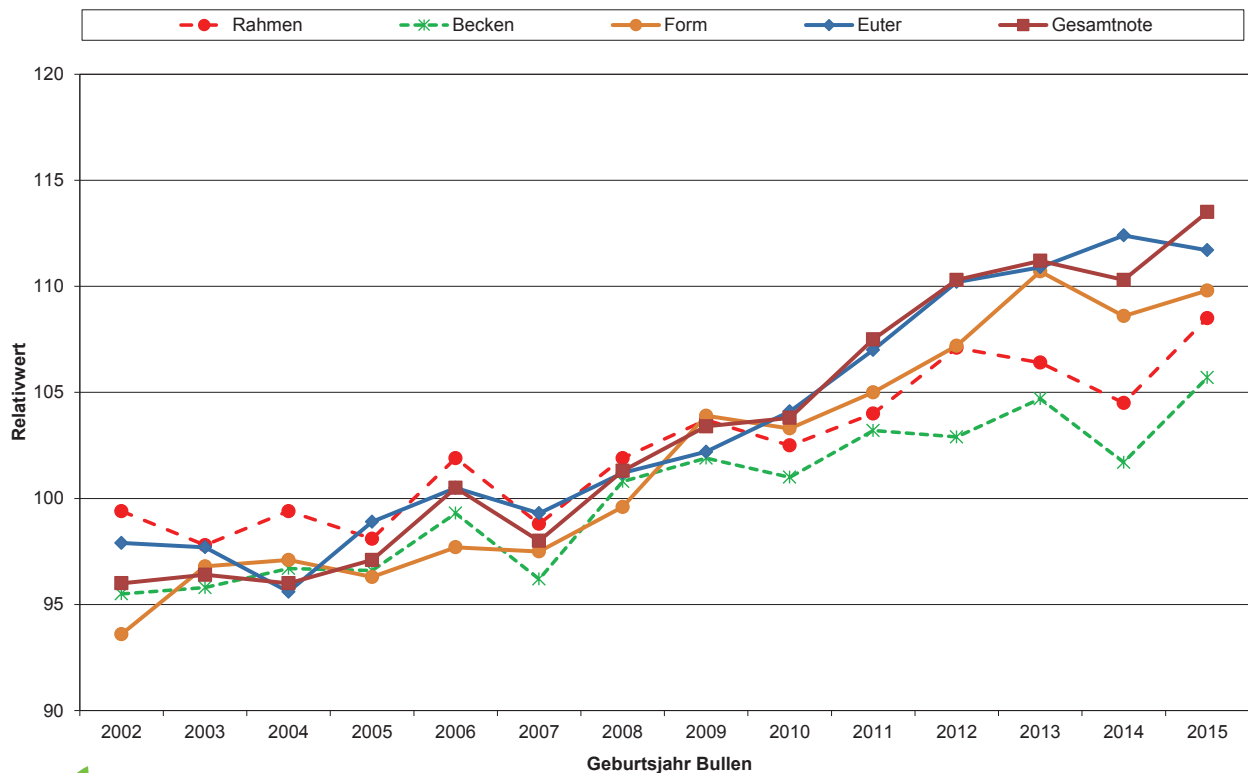
Genetische Trends für Braunvieh in Bayern



Genetische Trends für Braunvieh in Bayern



Genetische Trends für Braunvieh in Bayern



Holsteins (Schwarz- und Rotbunt)

Bullen im Besamungseinsatz

Sortierung nach RZG

a) Bullen töchtergeprüft																		
Name	Vb	HBNr	Gj	Stat.	RZG	RZM	ZWM	ZWF	ZWE	RZE	RZS	RZN	RZR	RZK m	RZD	Tö	Mty	Fun
						Si%	F%	E%			Si%	Si%	Si%	RZK d	Si%	Kö	Eut	
Snow	10	795700	2013	02	129	140	+2728	+60	+58	111	97	97	83	94	115	36	108	116
						93	-0,39	-0,28			86	63	61	97	86		116	97
Master	10	799966	2012	06	127	127	+104	+28	+37	111	106	105	99	88	116	82	111	109
						98	+0,25	+0,36			96	84	77	90	87		105	107
Brasil	10	795750	2007	02	125	120	+1039	+45	+26	117	95	112	106	103	98	18	119	107
						84	+0,04	-0,08			81	65	59	105	84		111	112
Fidelio	10	795570	2013	07	124	131	+1544	+36	+47	108	102	94	95	104	122	58	106	107
						95	-0,29	-0,06			89	68	58	99	86		101	106
Magnum	10	795580	2013	02	124	124	+1141	+22	+37	112	91	109	105	96	114	65	111	100
						96	-0,22	-0,01			90	66	59	104	87		116	109
Scorpion	10	795590	2012	02	124	111	+614	+22	+15	111	101	121	116	99	113	46	108	114
						94	-0,02	-0,06			86	64	54	103	84		93	109
Goldal	10	795780	2013	07	122	110	+714	+1	+19	126	113	108	112	99	101	20	114	113
						81	-0,27	-0,05			79	63	57	115	81		115	123
Benedikt	10	765797	2006	07	120	117	+534	+38	+20	110	104	106	108	103	98	64	99	99
						97	+0,17	+0,02			91	65	59	98	88		118	109
Sascha	10	258660	2013	02	115	112	+1082	+24	+17	102	115	112	95	103	108	155	109	98
						99	-0,18	-0,18			99	90	87	96	91		106	101
Jakowin	10	795490	2013	06	114	112	+630	+14	+18	99	96	112	103	96	104	45	102	96
						94	-0,11	-0,03			89	70	58	96	83		96	103

b) Bullen mit Ergebnissen aus der genomischen Selektion																		
Name	Vb	HBNr	Gj	Stat.	RZG	RZM	ZWM	ZWF	ZWE	RZE	RZS	RZN	RZR	RZK m	RZD		Mty	Fun
						Si%	F%	E%			Si%	Si%	Si%	RZK d	Si%	Kö	Eut	
Balic	10	796400	2010	07	159	159	+2022	+96	+81	124	104	116	97	103	122		120	110
						72	+0,14	+0,11			76	58	50	116	69		122	116
Balbo	10	796330	2010	07	152	145	+1386	+82	+59	125	111	122	103	109	99		119	108
						73	+0,26	+0,11			76	59	51	108	69		115	123
Molly	10	796500	2013	06	149	135	+1737	+33	+54	124	116	130	108	108	114		108	115
						71	-0,32	-0,04			75	57	50	107	68		103	125
Sudoku	10	796150	2013	02	145	132	+1492	+26	+51	120	109	131	104	102	100		113	112
						73	-0,30	+0,01			77	59	56	95	71		104	119
Bourbon	10	767504	2010	06	144	132	+1270	+32	+48	128	107	125	111	105	111		115	115
						73	-0,17	+0,05			76	58	52	106	70		121	122
Angelo	10	796440	2011	02	143	128	+1035	+28	+42	130	109	131	109	97	104		111	112
						71	-0,13	+0,07			75	58	50	101	69		119	130
Sunnyboy	10	796070	2011	06	142	134	+1314	+42	+49	122	106	122	104	104	99		104	112
						73	-0,10	+0,05			77	59	56	99	71		117	118
Karisma P	10	792890	2014	02	141	125	+865	+53	+31	125	127	126	105	103	95		113	115
						72	+0,18	+0,01			76	58	51	101	68		98	129
Corona	10	796580	2001	02	140	130	+1294	+37	+45	127	106	118	107	108	110		110	113
						71	-0,14	+0,01			75	57		104	68		115	126
Fashion	10	796300	2007	02	138	122	+671	+57	+25	125	128	123	103	106	102		103	122
						73	+0,30	+0,03			76	59		108	70		111	118
Crypton PP	10	759152	2010	06	137	134	+1571	+31	+52	107	113	113	103	103	96		105	101
						71	-0,36	-0,01			75	58		110	68		93	113
Deal	10	796200	2007	06	135	131	+1278	+45	+44	110	107	117	102	102	101		99	112
						73	-0,05	+0,01			77	61		105	70		109	104
Medicus	10	796050	2013	02	133	122	+1237	+37	+32	124	108	125	101	106	115		122	98
						73	-0,11	-0,09			77	61		98	70		118	128
Kantor P	10	796430	2013	02	131	126	+1789	+31	+40	126	103	112	94	97	110		117	112
						72	-0,35	-0,18			76	58		98	68		105	127
Merino	10	796030	2013	07	130	115	+711	+24	+21	141	125	118	94	101	104		119	112
						73	-0,04	-0,02			77	62		106	70		124	143
Error	10	796190	2005	06	126	123	+999	+42	+31	116	97	107	100	109	109		111	125
						73	+0,03	-0,02			76	61		103	70		105	103
Turtle P	10	796210	2012	06	125	131	+921	+80	+35	106	92	103	91	101	116		97	97
						73	+0,42	+0,04			76	60		98	68		103	111
Carlos PP	10	795820	2009	02	111	105	+347	+14	+6	110	101	109	108	105	99		96	100
						74	+0,01	-0,06			77	62		109	78		104	116

Durchgeführte Erstbesamungen Holsteins (Schwarz- und Rotbunt)

nach Angaben der Besamungsstationen

a) Bullen töchtergeprüft

Name	Vb	HBNr	EB bis 30.09.15	2016				Gesamt
				Greifbg.	Memm.	and. Stat.	EB ges. 2016	
Benedikt	10	765797	3461		294		294	3755
Brasil	10	795750	2684	34		204	238	2922
Fidelio	10	795570	1930	694	1	15	710	2640
Goldal	10	795780	4584	1	209		210	4794
Jakowin	10	795490	1120	7		65	72	1192
Magnum	10	795580	1817	208			208	2025
Master	10	799966	3704	10		187	197	3901
Sascha	10	258660	11993	504		55	559	12552
Scorpion	10	795590	1262	574			574	1836
Snow	10	795700	960	35	1	14	50	1010

b) Bullen mit Ergebnissen aus der genomischen Selektion

Name	Vb	HBNr	EB bis 30.09.15	2016				Gesamt
				Greifbg.	Memm.	and. Stat.	EB ges. 2016	
Angelo	10	796440		375	371	70	816	816
Balbo	10	796330	508	583	990	210	1783	2291
Balic	10	796400		34	3299	165	3498	3498
Bourbon	10	767504				400	400	400
Carlos PP	10	795820	2241	1068	3	29	1100	3341
Corona	10	796580		305		7	312	312
Crypton PP	10	759152				95	95	95
Deal	10	796200	331			93	93	424
Error	10	796190	470			31	31	501
Fashion	10	796300	816	402	30	23	455	1271
Kantor P	10	796430		371	252	76	699	699
Karisma P	10	792890		877	572	19	1468	1468
Medicus	10	796050	933	466		2	468	1401
Merino	10	796030	1814	9	701	8	718	2532
Molly	10	796500				116	116	116
Sudoku	10	796150	1396	825		44	869	2265
Sunnyboy	10	796070	1278	14	3	261	278	1556
Turtle P	10	796210	262			249	249	511

Jahresauswertung **H o l s t e i n s** Bayern 2016

	2016		2015		2014		2013	
Anzahl Tiere	1720		1666		1391		2778	
Abstand Kalbung Tg.	109	62	106	61	104	61	104	60
Erstkalbealter Mon.	26,8	2,8	26,9	3,1	27,4	3,1	27,4	3,0
Herdendurchschnitt M-kg	8358	1215	8561	1319	8175	1109	8355	1205
1. PM Milch kg	27,7	5,5	27,4	5,5	27,2	5,7	26,9	5,7
Fett%	4,32	0,93	4,21	0,85	4,31	0,97	4,33	0,93
Eiw. %	3,13	0,31	3,12	0,32	3,13	0,31	3,10	0,33
Milchtyp	81,1	2,3	81,0	2,4	80,9	2,5	80,7	2,5
Körper	82,0	2,8	82,0	2,8	82,0	2,9	81,5	2,6
Fundament	80,3	2,3	80,3	2,6	80,4	2,7	80,1	2,8
Euter	80,4	2,4	80,3	2,4	79,8	2,5	80,0	2,5
Kreuzhöhe cm	148,7	3,7	148,5	3,5	148,2	3,8	148,3	3,8
Milchcharakter	5,41	1,38	5,44	1,43	5,49	1,42	5,45	1,42
Körpertiefe	5,85	1,36	5,89	1,37	5,96	1,37	5,92	1,36
Stärke	5,31	1,19	5,32	1,25	5,24	1,17	5,26	1,19
Beckenneigung	4,77	1,40	4,74	1,38	4,84	1,41	4,82	1,40
Beckenbreite	5,31	1,35	5,27	1,29	5,51	1,28	5,41	1,25
Hinterbeinwinkel	5,37	1,12	5,32	1,15	5,35	1,17	5,36	1,16
Klauenwinkel	5,11	1,20	5,11	1,25	5,16	1,27	5,17	1,32
Sprunggelenk	5,49	1,50	5,52	1,52	5,58	1,47	5,50	1,42
Hinterbeinstellung	5,02	1,13	5,05	1,16	5,04	1,19	4,97	1,21
Hintereuterhöhe	5,35	1,26	5,34	1,26	5,40	1,29	5,35	1,24
Zentralband	5,71	1,25	5,69	1,31	5,62	1,37	5,58	1,29
Strichplatzrg. vorne	5,35	1,27	5,35	1,29	5,31	1,28	5,19	1,25
Strichplatzrg. hinten ¹⁾	6,35	1,48	6,42	1,49	6,70	1,36	6,68	1,39
Voreuteraufhängung	5,35	1,32	5,31	1,38	5,21	1,38	5,23	1,34
Eutertiefe	5,64	1,31	5,81	1,31	5,85	1,30	5,65	1,26
Strichlänge	4,94	1,15	4,82	1,14	4,93	1,17	4,79	1,12
BCS	5,08	1,41	5,07	1,52	4,93	1,43	4,92	1,46
Bewegung	5,00	1,11	5,24	1,31	5,21	1,29	5,02	1,32
Harmonie	5,39	1,19	5,46	1,40	5,28	1,45	5,25	1,50
Rippenausprägung	5,35	1,31	4,93	1,44	4,93	1,58	5,02	1,53
Skelett	4,99	1,41	4,67	1,53	4,84	1,52	4,80	1,59
Textur	4,90	1,53	4,60	1,58	3,79	1,64	4,18	1,75

1) geänderte Definition ab Januar 2015

Fleischrasse - Bullen

Bisheriger Besamungseinsatz nach Angaben der Stationen

Rasse	Name	Vb.	HBNr	Geb. jahr	EB bis9.15	EB 2016	Abkalbeergebnisse					
							Erstlinge			Weitere		
							n	TA	tot	n	TA	tot
Greifenberg												
Blond d'Aquitaine	Bandit	10	403614	1997	4499	75	84	2,4	2,4	1990	2,5	4,2
Blond d'Aquitaine	Boston	10	403620	1998	2325	39	27	3,7	14,8	930	4,3	5,1
Blond d'Aquitaine	Topper P	10	204127	2002	2473	415	28	7,1	10,7	851	2,8	3,2
Blond d'Aquitaine	Uranus PP	10	204303	2009	842	1206	18	0,0	0,0	412	3,4	4,0
Charolais	Luca Pp	10	204252	2006	692	65	6	16,7	16,7	239	6,7	5,4
Charolais	Mentor Pp	10	204342	2010	21	26				8	0,0	12,5
Charolais	Merlin PP	10	204292	2008	461	107	4	0,0	0,0	181	3,9	8,2
Charolais	Tango Pp	10	204193	2004	1645	173	71	11,3	9,8	643	4,6	5,2
FV Fleisch	Solo PP	10	603155	2012	31	80				13	0,0	7,7
FV Fleisch	Samson PP*	10	603211	2015	0	0						
FV Fleisch	Tell Pp*	10	403125	2011	111	30				20	10,0	0,0
Limousin	Andre P	10	204251	2006	1232	52	149	8,1	6,7	207	4,4	5,1
Limousin	Indigo PP	10	204497	2014		2						
Limousin	Kenos PP	10	204181	2001	4937	353	680	2,8	5,4	530	2,7	4,3
Limousin	Monza PP	10	204421	2012	111	154	6	0,0	16,7	39	0,0	2,5
Weiß-Blaue Belgier	Blanco	10	204135	2003	17117	153	157	10,2	10,7	8802	3,7	6,4
Weiß-Blaue Belgier	Heli	10	204364	2011	10566	3031	386	2,6	9,3	6464	1,8	4,3
Weiß-Blaue Belgier	Isidor	10	204416	2012	2508	2332	49	4,1	8,2	1569	2,5	6,1
Weiß-Blaue Belgier	Mogli	10	202100	2014	76	3364	8	0,0	0,0	265	1,2	4,0
Weiß-Blaue Belgier	Mutant	10	201809	2012	11237	10806	250	5,2	13,9	7866	2,8	5,6
Weiß-Blaue Belgier	Rodeo	10	204365	2011	6476	1917	109	1,8	9,9	3521	2,5	5,4
Wagyu	Sushi	10	204286	2008	396	98	79	1,3	3,8	125	0,0	3,2
Memmingen												
Blond d'Aquitaine	Eto	10	204085	2001	13695	1027	159	5,0	5,0	6680	3,4	4,3
Blond d'Aquitaine	Gitan	10	204259	2007	997	9	11	9,1	0,0	524	4,4	4,9
Blond d'Aquitaine	Oison	10	200416	1998	2016	1	26	0,0	15,4	898	2,9	2,3
Blond d'Aquitaine	Unikat PP	10	204502	2014	0	481						
Weiß-Blaue Belgier	Athos	10	204348	2010	2870	4	29	3,4	3,4	1444	4,7	4,4
Weiß-Blaue Belgier	Bo	10	204226	2006	7806	174	81	2,5	7,4	3589	2,8	4,3
Weiß-Blaue Belgier	Ingo	10	201825	2012	5527	1306	57	0,0	5,3	2876	2,7	6,2
Weiß-Blaue Belgier	Istanbul	10	202203	2014	0	2031						
Weiß-Blaue Belgier	Oasis	10	204475	2014	0	2527	12	0,0	0,0	285	2,1	0,3
Weiß-Blaue Belgier	Olaf	10	204385	2012	11821	8306	481	4,0	5,2	7120	2,4	5,0
Weiß-Blaue Belgier	Omar	10	201999	2013	1740	2	43	7,0	4,5	1346	3,9	5,6
Weiß-Blaue Belgier	Otto	10	204298	2009	29386	9336	748	5,4	7,4	15548	2,5	4,0
Weiß-Blaue Belgier	Ozean	10	204500	2014	0	621						
Weiß-Blaue Belgier	Virgil	10	204150	2004	2993	1	59	6,7	8,3	1260	4,0	3,8