



**LfL**

Bayerische Landesanstalt für Landwirtschaft

# **Besamungsinformationstagung**

**2017**

**Braunvieh**

**Holsteins**

**Zuchtwertprüfstelle**

**Bayern**



**LfL-Information**

**Impressum:**

Herausgeber: Bayerische Landesanstalt für Landwirtschaft (LfL)  
Vöttinger Straße 38, 85354 Freising-Weihenstephan  
Internet: [www.LfL.bayern.de](http://www.LfL.bayern.de)

Redaktion: Institut für Tierzucht  
Prof.-Dürrwachter-Platz 1, 85586 Poing-Grub  
E-Mail: [Tierzucht@LfL.bayern.de](mailto:Tierzucht@LfL.bayern.de), Tel.: 089/99141-100

1. Auflage : November 2017

Druck: ES-Druck, 85356 Freising-Tüntenhausen

© LfL

# Bullen im Besamungseinsatz

## Besamungsinformationstagung 2017

- sortiert nach gGZW

a) Geprüfte Vererber im Besamungseinsatz												
Name	HBNr	BH2	Gj	Stat.	gGZW	Si	MW	FIT	ND	P	EGW	MB
Verdi *TM *TA	354600		2012	18	133	87	127	114	112	123	112	105
Harley	344115		2009	02	132	97	125	108	107	114	108	113
Vanpari *TM	354130		2010	18	128	97	124	106	99	100	106	101
Huray *TM	342465		2002	02	126	99	120	107	107	111	98	101
Podolski *TM	354690		2012	18	125	76	120	113	111	110	108	113
Hanover *TM	354570		2012	18	124	85	128	97	92	100	103	99
Vintage *TM *TA	344620		2011	02	123	93	124	100	103	107	108	104
Escada	344480		2010	02	123	86	123	100	100	105	89	125
Puck *TM *TA	344320		2009	18	122	96	117	108	109	126	100	101
Hidalgo	356590		2011	02	122	87	114	113	107	108	106	107
Hacker *TM	343980		2008	07	122	93	110	117	119	125	113	105
Pangani *TM	354630		2011	02	120	79	120	104	106	93	105	100
Persian *TM	344780		2012	02	120	76	116	104	96	103	103	103
Visconti	344105		2009	02	120	93	114	107	117	114	111	102
Joey *TM	344625		2010	02	117	92	122	96	100	109	99	111
Emsland PS	343975		2008	02	117	94	110	108	108	103	91	95
Proteus	342815		2004	02	116	97	110	108	116	99	100	113
Juleng	342640		2003	02	113	99	115	93	93	98	108	109
b) Genomische Jungvererber												
Name	HBNr		Gj	Stat.	gGZW	Si	MW	FIT	ND	P	EGW	MB
Amor	356730		2014	02	133	69	125	116	121	129	109	100
Human	345525		2015	02	130	65	125	114	111	119	113	107
Paulsen	345900		2015	18	127	59	126	110	111	123	106	107
Easybox	345890		2015	18	127	67	125	109	109	111	114	101
Partl	608647		2015	18	127	61	118	118	117	114	119	111
Vip	345515		2015	02	125	70	123	108	111	100	111	108
Puerto	345930		2015	18	124	67	121	110	111	112	110	105
Visor Pp*	345735		2016	02	123	59	121	111	110	111	108	103
Vipro Pp*	356770		2016	02	123	62	120	107	109	102	106	110
Helix	345860		2015	18	122	61	122	105	104	97	107	113
Veran P*S *TM	345215		2014	02	121	65	119	106	104	112	102	117
Vasilios P*S	345385		2015	02	121	66	115	109	110	99	115	103
Van P*S	345470		2014	18	115	66	117	103	111	106	110	98
Vasan PP*	345880		2015	18	105	65	102	103	105	108	98	106

Stand: ZWS August 2017

# Linienführung der vorgestellten Bullen

## Besamungsinformationstagung 2017

### - geprüfte Vererber

#### Vater

Stammbulle	ges	Vater	Anz
<b>Elegant</b>	7	Jockl	1
		Jublend	1
		Prejula	1
		Prohuvo	1
		Pronto	1
		Versace	1
		Vigor	1
<b>Hustler</b>	5	Huray	3
		Hussant	1
		Hussli	1
<b>Emory</b>	4	Emerog	2
		Payboy	1
		Payssli ET	1
<b>Vigate</b>	2	Vasir	1
		Vincent	1
<b>vorgestellte Bullen</b>			<b>18</b>

#### Muttersvater

Stammbulle	ges	Vater	Anz
<b>Elegant</b>	8	Siray	3
		Pronto	2
		Joel	1
		Jublend	1
		President (D*)	1
<b>Hustler</b>	5	Hucos	2
		Huray	2
		Hussli	1
<b>Emory</b>	4	Etpat (M*)	1
		Emerog	1
		Payssli ET	1
<b>Vigate</b>	1	Vinner	1
		<b>vorgestellte Bullen</b>	

### - genomische Jungvererber

#### Vater

Stammbulle	ges	Vater	Anz
<b>Vigate</b>	7	Valiant Pp	1
		Viper Pp*	2
		Vintage	1
		Vasient Pp*	3
<b>Emory</b>	3	Eaton	1
		Palue	1
		Pizarro	1
<b>Elegant</b>	2	Anibal	1
		Puck	1
<b>Hustler</b>	2	Hebron	1
		Husold	1
<b>vorgestellte Bullen</b>			<b>14</b>

#### Muttersvater

Stammbulle	ges	Vater	Anz
<b>Hustler</b>	7	Huray	3
		Huxoy	3
		Harley	1
<b>Elegant</b>	3	Jockl	1
		Juhus	1
		Pronto	1
<b>Vigate</b>	3	Vasir	2
		Vanpari	1
<b>Emory</b>	1	Emerup	1
<b>vorgestellte Bullen</b>			<b>14</b>

# Leistungsstand der Bullen in der Gezielten Paarung 2016 / 2017

- aktuelle Zuchtwerte vom Aug. 2017

## geprüfte Vererber

Name	Vb	HBNr	gGZW bei Eins	gGZW Si%	MW bei Eins	Gezielte Paarung ab	gGZW	Si%	MW	FIT	Ra	Bc	Fu	Eu	Gno
Vassli *TM	10	435179	131	90	128	Dez 15	133	97	129	105	116	111	115	116	119
Jukebox	10	345230	129	79	120		125	66	119	114	99	89	105	113	107
Edition	10	356580	121	77	118		100	87	102	96	103	105	104	111	106
Blooming	10	608413	117	89	117		115	93	116	101	134	133	125	127	137
Husold	10	435188	136	79	128	Apr 16	133	93	123	114	107	104	108	112	111
Vintage *TM *Tl	10	344620	128	74	127		123	93	124	100	106	109	108	114	113
Hacker *TA	10	343980	128	87	115		122	93	110	117	99	108	121	114	114
Julau ET	10	435172	126	91	119		124	96	115	113	103	98	105	109	107
Escada	10	344480	122	82	122		123	86	123	100	100	96	113	103	104
Emsland PS	10	343975	119	90	113		117	94	110	108	101	109	105	112	109
Juanes *TM	10	354270	124	84	122	Aug 16	119	87	118	105	105	104	108	99	104
Joey *TM	10	344625	118	82	120		117	92	122	96	98	105	113	98	99
Cadence	10	608468	130	75	122	Dez 16	129	85	123	113	119	109	107	117	123
Hidalgo	10	356590	129	78	124		122	87	114	113	116	123	107	117	121
Bosephus *TM	10	608448	120	82	119		111	88	112	98	128	108	117	118	128
Verdi *TA *TM	10	354600	131	80	125	Apr 17	133	87	127	114	96	103	101	105	103
Erafax *TM *Tl	10	435202	121	85	120		120	90	118	103	113	110	108	112	113
Podolski *TM	10	345690	125	76	120	Aug 17	121	65	116	111	96	93	103	114	107
Pangani *TM	10	354630	120	79	120		120	79	120	104	115	110	109	112	117
Salomon	10	608453	119	90	116		119	90	116	103	124	116	116	122	128

## genomische Jungvererber

Name	Vb	HBNr	gGZW bei Eins	gGZW Si%	MW bei Eins	Gezielte Paarung ab	gGZW	Si%	MW	FIT	Ra	Bc	Fu	Eu	Gno	
Honorius *TM	10	345205	139	60	131	Dez 15	122	67	119	106	104	98	97	112	107	
Vaju	10	435216	136	68	134		127	70	129	105	106	97	113	104	106	
Euro *TM	10	345040	136	63	126		115	68	113	107	103	105	113	105	109	
Anselm *TM	10	345130	135	69	122		128	71	115	123	90	101	111	115	104	
Hotspot *TW *T	10	345150	133	63	127		119	69	117	106	103	96	114	112	111	
Vavigo *TW *Tl	10	435217	132	69	125		129	70	124	115	114	109	116	120	122	
Brillant *TM	10	344880	129	69	121		123	70	116	117	101	103	122	113	112	
Veran PS *TM	10	345215	123	62	122		121	65	119	106	103	93	108	113	110	
Prost Pp* *TW	10	345240	122	70	125		116	70	120	98	104	99	107	95	104	
Valenz Pp* *TW	10	345190	122	64	124		110	68	114	96	106	100	104	107	110	
Vinery *TM	10	345300	135	59	133		Apr 16	128	67	129	104	103	110	105	104	108
Ifeeling	10	608569	135	66	130			133	69	129	110	104	92	104	115	108
Vicario *TM	10	345155	130	61	129			124	67	124	105	98	97	110	113	107
Van PS	10	345470	129	59	126			115	66	117	103	115	113	123	109	115
Hudson *TM	10	345140	129	63	122			125	68	119	112	109	105	109	110	111
Vaduz *TM *TA	10	345030	126	67	121			123	69	117	116	107	103	109	109	111
Herbst Pp* *TM	10	345280	120	65	121	115		67	117	101	95	88	111	107	101	
Veteran *TM	10	345440	138	61	128	Aug 16		137	67	127	127	97	103	106	112	104
Hochform *TM	10	345365	135	61	135		123	67	125	102	97	99	100	108	103	
Amor	10	356730	134	67	126		133	69	125	116	110	109	118	118	118	
Jackman *TM	10	345245	128	59	122		120	63	115	115	103	98	110	113	112	
Cadi	10	608587	128	61	117		126	65	117	121	124	110	116	119	123	
Hollywood PS	10	345330	120	61	115		106	67	103	107	101	103	112	105	105	
Castle	10	345660	131	62	130	Dez 16	125	63	118	119	116	123	118	114	120	
Sinatra	10	608641	130	58	122		128	60	120	122	112	115	122	127	122	
Casino	10	345485	129	60	125		126	63	124	105	121	107	115	105	118	
Harvard *TA	10	345430	126	65	125		123	67	122	108	106	102	111	112	110	
Erwin	10	345800	133	65	131	Apr 17	133	66	130	112	104	103	103	104	106	
Hebroy	10	435272	130	60	128		128	61	127	110	108	103	107	109	108	
Hilton	10	608683	130	67	124		129	63	123	117	103	97	111	110	108	
Cadura	10	435267	130	63	119		128	64	118	120	116	105	106	123	122	
Hamburg	10	345540	130	63	118		128	65	116	129	96	103	106	117	108	
Human	10	345525	129	64	125		130	65	125	114	111	103	115	106	113	
Vip	10	345515	127	69	125		125	70	123	108	107	104	110	120	117	
Vermunt	10	345590	127	63	122		128	65	123	116	105	111	106	117	114	
Vasilio P*S	10	345385	125	63	119		121	66	115	109	101	103	115	111	113	
Hochdorf	10	435318	131	64	124		Aug 17	131	64	124	119	105	101	111	114	113
Seasideray	10	435291	127	61	130			127	61	130	105	112	111	109	116	114
Hindukusch	10	345670	127	68	128			127	68	128	104	108	101	109	112	115
Easybox	10	345890	127	67	125			127	67	125	109	109	118	99	118	118
Piero	10	608665	127	67	119	127		67	119	118	119	116	118	123	126	
Pisa	10	345830	125	59	123	125		59	123	110	113	118	112	127	121	
Visor Pp*	10	345735	123	59	121	123		59	121	111	107	110	107	115	112	
Vipro Pp*	10	356770	123	62	120	123		62	120	107	113	112	125	122	126	

**Gegenüberstellung der Vererbungsergebnisse  
der vorgestellten Bullen - geprüfte Vererber  
Braunvieh**

Merkmal	Greifenberg			Memmingen		
	2015	2016	2017	2015	2016	2017
<b>Anzahl Bullen</b>	19	11	12	9	8	6
<b>davon gehört</b>	19	11	11	9	8	6
<b>gGZW</b>	120,5	122,6	121,1	126,4	124,4	125,7
<b>hornlos</b>	-	-	1	-	-	-
<b>gGZW</b>			117,0			
<b>gGesamtzuchtwert</b>	120,5	122,6	120,8	126,4	124,4	125,7
<i>Sicherheit</i>	88	90	91	87	91	89
<b>Milch</b>						
Milchwert	115,8	119,4	117,8	118,6	119,5	121,0
ZW-Milch kg	+632	+817	+702	+821	+827	+776
ZW-Fett kg	+21,3	+28,5	+25,8	+27,9	+28,9	+31,8
ZW-Fett %	-0,06	-0,06	-0,04	-0,08	-0,06	-0,01
ZW-Eiweiß kg	+22,3	+26,4	+25,0	+25,8	+26,6	+28,3
ZW-Eiweiß %	+0,00	-0,03	+0,00	-0,04	-0,03	+0,01
<b>Fleisch</b>						
Fleischwert	102,9	105,1	108,1	95,6	97,3	97,8
<b>Fitness</b>						
ZW-Fitness	110,5	105,2	104,0	118,2	108,9	109,2
<b>Eutergesundheit</b>						
Eutergesundheitswert	106,6	103,5	102,2	111,8	108,3	107,0
ZW-Zellzahl	104,8	103,1	101,6	111,7	108,0	106,5
<b>Zuchtleistung</b>						
Fruchtbarkeitswert	100,3	99,4	100,3	104,3	104,0	103,3
ZW-Kalbeverlauf pat.	104,3	103,6	99,0	109,2	103,4	103,8
ZW-Kalbeverlauf mat.	103,8	98,5	102,8	105,0	102,8	103,2
Vitalitätswert		104,1	103,6		104,4	105,3
ZW-Totgeburtenrate pat.	101,5			105,4		
ZW-Totgeburtenrate mat.	102,8			108,3		
<b>Nutzungsdauer</b>						
ZW-Nutzungsdauer	108,8	106,2	105,0	112,0	106,3	107,0
<b>Melkbarkeit</b>						
ZW-DMHG	108,5	109,5	106,9	105,0	104,9	104,0
<b>Persistenz</b>						
ZW-Persistenz	106,4	107,6	105,3	115,1	110,8	114,0
<b>Exterieur</b>						
Rahmen	106,6	106,2	106,8	102,4	106,0	101,7
Becken	106,8	104,3	105,8	102,7	101,9	100,5
Fundament	109,9	112,6	109,2	107,9	108,6	106,5
Euter	112,2	108,8	108,3	110,9	109,0	110,7
Gesamtnote	111,9	110,5	109,9	109,1	109,9	109,3

**Gegenüberstellung der Vererbungsergebnisse  
der vorgestellten Bullen - genomische Jungvererber  
Braunvieh**

Merkmal	Greifenberg			Memmingen		
	2015	2016	2017	2015	2016	2017
<b>Anzahl Bullen</b>	<b>10</b>	<b>9</b>	<b>7</b>	<b>11</b>	<b>12</b>	<b>7</b>
davon gehört	7	6	3	9	9	5
<b>gGZW</b>	131,0	129,7	129,3	134,7	126,7	125,4
<b>hornlos</b>	<b>3</b>	<b>3</b>	<b>4</b>	<b>2</b>	<b>3</b>	<b>2</b>
<b>gGZW</b>	121,7	117,0	122,0	121,0	122,3	110,0
<b>gGesamtzuchtwert</b>	<b>128,2</b>	<b>125,4</b>	<b>125,1</b>	<b>132,2</b>	<b>125,6</b>	<b>121,0</b>
<i>Sicherheit</i>	66	64	65	65	65	64
<b>Milch</b>						
Milchwert	121,6	122,8	121,1	126,7	121,8	118,7
ZW-Milch kg	+803	+969	+800	+869	+823	+777
ZW-Fett kg	+29,3	+33,7	+31,4	+34,5	+30,4	+25,6
ZW-Fett %	-0,05	-0,08	-0,02	-0,02	-0,05	-0,09
ZW-Eiweiß kg	+26,4	+29,6	+28,0	+32,3	+28,8	+26,4
ZW-Eiweiß %	-0,03	-0,05	-0,01	+0,02	+0,00	-0,02
<b>Fleisch</b>						
Fleischwert	111,1	98,8	96,3	102,4	100,9	99,6
<b>Fitness</b>						
ZW-Fitness	115,7	110,2	110,1	116,0	111,1	108,3
<b>Zellzahl</b>						
Eutergesundheitswert	108,6	106,9	109,1	111,9	108,6	109,1
ZW-Zellzahl	105,9	107,1	107,7	109,4	108,4	108,0
<b>Zuchtleistung</b>						
Fruchtbarkeitswert	105,1	100,7	97,0	101,0	100,8	100,0
ZW-Kalbeverlauf pat.	107,8	101,1	95,7	105,2	100,7	97,9
ZW-Kalbeverlauf mat.	98,1	98,3	103,1	102,5	102,4	102,4
Vitalitätswert		100,2	107,4		102,1	95,1
ZW-Totgeburtenrate pat.	99,1			101,0		
ZW-Totgeburtenrate mat.	105,4			104,0		
<b>Nutzungsdauer</b>						
ZW-Nutzungsdauer	112,4	111,2	110,9	113,0	112,1	109,7
<b>Melkbarkeit</b>						
ZW-DMHG	113,1	1077,0	106,9	108,1	107,1	105,9
<b>Persistenz</b>						
ZW-Persistenz	107,2	114,4	110,3	107,6	112,8	110,1
<b>Exterieur</b>						
Rahmen	108,5	105,6	107,4	104,8	106,6	110,0
Becken	108,0	103,4	104,9	101,6	103,2	109,0
Fundament	108,6	109,2	114,0	108,0	111,2	110,1
Euter	114,4	110,8	115,0	113,2	111,8	114,3
Gesamtnote	113,7	110,3	115,6	111,3	111,2	114,3

## Entwicklung der Vererbungsergebnisse Braunvieh / Bayern

Merkmal	vorgestellte geprüfte Vererber				gepr. Bullen (durchgeführte EB)		
	mittlere Zuchtwerte				gewogene Zuchtwerte		
	2014	2015	2016	2017	2014	2015	2016
<b>Anzahl Bullen</b>	22	28	19	18			
<b>Gesamtzuchtwert</b>	<b>120,7</b>	<b>122,0</b>	<b>123,4</b>	<b>122,4</b>	<b>120,2</b>	<b>122,7</b>	<b>122,6</b>
<b>Milch</b>							
Milchwert	116,9	117,0	119,4	118,8	114,9	116,8	117,5
ZW-Milch kg	+665	+693	+821	+727	+650	+735	+792
ZW-Fett kg	+24,0	+23,4	+28,7	+27,8	+21,4	+22,9	+25,2
ZW-Fett %	-0,04	-0,07	-0,06	-0,03	-0,07	-0,10	-0,10
ZW-Eiweiß kg	+23,1	+23,4	+26,5	+26,1	+22,0	+24,2	+25,4
ZW-Eiweiß %	+0,00	-0,02	-0,03	+0,00	-0,01	-0,02	-0,04
<b>Fleisch</b>							
Fleischwert	102,1	100,5	101,8	104,7	102,7	100,1	100,4
<b>Fitness</b>							
ZW-Fitness	109,3	113,0	106,7	105,7	110,9	113,4	107,6
<b>Eutergesundheit</b>							
Eutergesundheitswert	106,6	109,3	105,5	103,8	106,6	108,4	106,8
ZW-Zellzahl	105,5	107,0	105,2	103,2	106,1	107,9	106,4
<b>Zuchtleistung</b>							
ZW-Fruchtbarkeit mat.	100,5	101,6	101,3	101,3	102,5	102,0	101,6
ZW-Kalbeverlauf pat.	106,9	105,9	103,5	100,6	106,7	106,5	103,5
ZW-Kalbeverlauf mat.	103,8	104,2	100,3	102,9	104,9	103,0	101,6
Vitalitätswert			104,2	104,2			104,3
ZW-Totgeburtenrate pat.	104,5	102,8			104,2	103,4	
ZW-Totgeburtenrate mat.	103,7	104,6			104,2	103,9	
<b>Nutzungsdauer</b>							
ZW-Nutzungsdauer	106,8	109,9	106,2	105,7	107,0	109,8	107,3
<b>Melkbarkeit</b>							
ZW-DMHG	105,9	107,4	107,6	105,9	105,1	104,9	104,9
<b>Persistenz</b>							
ZW-Persistenz	106,5	109,1	108,9	108,2	106,2	108,9	111,3
<b>Exterieur</b>							
Rahmen	106,5	105,3	106,1	105,1	107,2	106,8	107,9
Becken	106,3	105,5	103,3	104,1	106,7	105,2	106,0
Fundament	109,9	109,3	110,9	108,3	108,4	107,9	110,7
Euter	109,6	111,8	108,9	109,1	110,6	111,5	111,8
Gesamtnote <sup>1)</sup>	114,2	111,0	110,3	109,7	110,6	111,2	112,7

1) geänderte Berechnung ab 2015



## Durchgeführte Erstbesamungen

bisheriger Einsatz nach Angaben der Besamungsstationen

Braunvieh			2017				Gesamt
Name	HBNr	EB bis 30.09.16	Greifbg.	Memm.	andere KB	ges 17	
<b>- geprüfte Vererber</b>							
Emsland PS	343975	<b>2473</b>	261	42	3	<b>306</b>	2779
Escada	344480	<b>527</b>	312	24		<b>336</b>	863
Hacker *TM	343980	<b>16916</b>	55	2796	559	<b>3410</b>	20326
Hanover *TM	354570	<b>2328</b>	3	609	1	<b>613</b>	2941
Harley	344115	<b>17525</b>	2654	2672	105	<b>5431</b>	22956
Hidalgo	356590	<b>2824</b>	1630	1894	17	<b>3541</b>	6365
Huray *TM	342465	<b>69763</b>	2654	20	21	<b>2695</b>	72458
Joey *TM	344625	<b>2119</b>	1139	31	47	<b>1217</b>	3336
Juleng	342640	<b>55062</b>	1572	51	42	<b>1665</b>	56727
Pangani *TM	354630	<b>486</b>	11	1		<b>12</b>	498
Persian *TM	344780	<b>538</b>	24			<b>24</b>	562
Podolski *TM	354690	<b>351</b>		105		<b>105</b>	456
Proteus	342815	<b>5427</b>	362	6		<b>368</b>	5795
Puck *TM *TA	344320	<b>23318</b>	3193	6538	360	<b>10091</b>	33409
Vanpari *TM	354130	<b>10452</b>	1359	3112	172	<b>4643</b>	15095
Verdi *TM *TA	354600	<b>5910</b>	74	1710	13	<b>1797</b>	7707
Vintage *TM *TA	344620	<b>7757</b>	4451	1453	153	<b>6057</b>	13814
Visconti	344105	<b>4661</b>	697	57	28	<b>782</b>	5443

Braunvieh			2017				Gesamt
Name	HBNr	EB bis 30.09.16	Greifbg.	Memm.	andere KB	ges 17	
<b>- Genomische Jungvererber</b>							
Amor	356730	<b>588</b>	1650	366	66	<b>2082</b>	2670
Easybox	345890		8	413		<b>421</b>	421
Helix	345860			242		<b>242</b>	242
Human	345525		495	5		<b>500</b>	500
Partl	608647			347	2	<b>349</b>	349
Paulsen	345900			252		<b>252</b>	252
Puerto	345930			294		<b>294</b>	294
Van P*S	345470	<b>2236</b>	767	1916	40	<b>2723</b>	4959
Vasan PP*	345880		7	777	2	<b>786</b>	786
Vasilios P*S	345385		119	16		<b>135</b>	135
Veran P*S *TM	345215	<b>578</b>	299	27		<b>326</b>	904
Vip	345515		500	14	8	<b>522</b>	522
Vipro Pp*	356770		50	11		<b>61</b>	61
Visor Pp*	345735		15	6	3	<b>24</b>	24

## Vererbungstendenzen von Bullenvätern über deren geprüfte Söhne

Datengrundlage: Jahrgangskorrigierte Daten aller Söhne ab Geb.jg. 2000 mit mind. 75 % Sicherheit im gGZW und mind. 20 bewertete Töchter in Bayern, Baden Württemberg und Österreich  
mind. 5 geprüfte Söhne pro Vater, mittl. Geburtsjahrgang der Söhne ab 2005

Bullenvater	Söhne	GZW	Milch				Fleisch	Fitness	Exterieur				
			MW	Mkg	F%	E%			FW	FIT	Ra	Bec	Fu
Etvei *TW *TM	59	-2,8	-1,6	-58	+0,01	-0,01	+1,0	-2,5	+2,0	+2,3	+1,9	-0,3	+1,3
Huray *TM	57	+6,7	+4,6	+275	-0,07	-0,03	-1,1	+3,6	+2,0	+0,2	+3,3	-0,6	+1,5
Emerog	34	+2,8	+0,3	+24	-0,01	-0,01	+13,7	+3,1	+2,0	+0,2	-1,4	-4,6	-5,1
Vasir	34	+3,2	+4,8	+185	+0,05	-0,04	-4,7	-1,3	+2,0	+3,0	+4,1	+0,4	+1,9
Vigor *TM	33	+1,0	-2,8	-61	-0,04	-0,00	+0,9	+5,1	+2,0	-3,8	+1,2	+6,3	+3,1
Husir *TW *TM	32	+3,7	+3,1	+170	-0,02	-0,03	-1,8	+2,0	+2,0	+2,0	-7,9	-5,2	-4,3
Payoff *TM	28	-0,4	-1,2	+22	-0,07	-0,01	-0,3	+0,7	+2,0	+4,5	+1,9	+7,2	+6,1
Zeus	27	+4,2	+2,4	+40	+0,02	+0,02	-1,3	+3,3	+2,0	+0,3	-0,2	+3,8	+1,5
Juhus	22	+2,7	+2,8	-224	+0,22	+0,12	+1,6	+1,1	+2,0	-3,8	+2,2	-3,7	-3,1
Moiado *TW *TM	21	+2,1	+5,6	+102	+0,07	+0,04	-1,7	-3,7	+2,0	-2,7	-3,5	-2,0	-3,5
Dynasty ET *TM	19	-2,7	-0,9	+88	-0,08	-0,05	-2,8	-3,0	+2,0	-17,3	-1,6	-1,5	-3,5
Emerup *TW *TM	19	-6,8	-2,4	-100	+0,05	-0,03	+1,5	-6,6	+2,0	-3,8	-7,8	+1,3	-2,6
Vinner *TW *TM	19	+4,0	+4,8	+31	+0,11	+0,05	-1,9	-0,3	+2,0	-0,7	+1,9	-5,0	-2,7
Agio ET *TM *TD	16	-7,3	-3,8	-139	+0,03	-0,02	-2,0	-5,7	+2,0	-6,3	+3,1	+0,6	+0,7
Player	15	+1,8	+1,1	+101	-0,04	-0,03	+5,5	+0,9	+2,0	+6,1	-4,9	+2,8	+3,0
Denver *TM	14	-7,4	-5,4	-226	+0,05	-0,01	-11,3	-2,8	+2,0	+0,5	+5,1	+5,8	+4,7
Juleng	14	-1,9	-0,3	-26	-0,00	+0,01	+8,5	-3,9	+2,0	+7,8	-3,0	-0,4	+0,9
Zaster *TM	14	-5,4	-4,1	-119	-0,03	-0,01	+1,8	-2,9	+2,0	+10,2	+7,4	+7,7	+11,3
Glenn *TM	13	-6,2	-3,1	-322	+0,03	+0,14	-0,7	-4,7	+2,0	+13,2	+2,0	+9,8	+14,6
Nesta	13	-6,0	-5,7	-155	-0,12	+0,02	-13,3	-0,5	+2,0	+0,3	+8,5	+12,0	+7,5
Ellection	12	-1,1	-2,8	+152	-0,13	-0,11	-2,3	+2,7	+2,0	+1,7	-0,2	-8,8	-6,5
Husjet *TM	12	-4,1	+1,8	-63	+0,09	+0,04	-7,7	-9,0	+2,0	-3,2	-3,9	-5,7	-6,4
Payssli ET *TM *TA	12	+1,0	-1,0	+34	-0,02	-0,04	+1,6	+2,0	+2,0	+5,7	-2,4	+5,1	+6,1
Egiz *TW *TM	11	+2,1	+4,7	+235	-0,06	-0,01	+9,7	-4,6	+2,0	+1,2	-0,3	-8,1	-3,6
Pavin *TW *TM	11	+3,7	+1,0	-54	+0,05	+0,04	+7,3	+3,3	+2,0	+4,9	-1,3	-6,3	-3,7
Ebro	10	-3,1	+2,9	-43	+0,03	+0,10	+4,7	-9,4	+2,0	+2,8	-7,2	-6,3	-4,7
Huxoy *TM	10	-0,5	-2,1	+93	-0,14	-0,05	-2,2	+2,5	+2,0	+1,5	+0,2	-0,4	-0,7
Joel *TM	10	-7,0	-2,1	-32	-0,05	-0,00	-9,4	-8,4	+2,0	-6,1	+1,1	+2,5	+2,0
Prohuvo	10	-2,0	-2,0	-109	+0,07	-0,02	-2,7	+0,5	+2,0	-3,0	+0,8	-3,0	-3,5
Easton	8	-2,2	+0,8	+221	-0,11	-0,08	+10,9	-6,4	+2,0	+4,8	-2,6	+1,4	+1,2
Hussant	8	-4,2	-0,8	-33	-0,02	+0,02	-0,0	-5,7	+2,0	-0,8	-7,1	-1,3	-5,0
Preset *TW *TM	8	-4,5	-3,8	-97	-0,09	+0,02	+4,9	-3,0	+2,0	+1,0	-4,2	-8,0	-3,5
Proliner (W*)	8	-4,4	-3,8	-65	-0,03	-0,04	+1,1	-0,4	+2,0	-4,2	-7,0	-2,9	-5,7
Evtun *TW *TM	7	-3,6	-0,9	-50	-0,02	+0,02	-15,1	-2,4	+2,0	-18,3	-7,0	+2,7	-7,9
Etpat (M*)	6	+13,8	+4,4	-103	+0,16	+0,12	+1,4	+15,1	+2,0	-0,3	+2,0	+4,1	+2,3
Jupaz *TW (M*)	6	+1,2	-1,7	-13	-0,02	-0,03	+3,9	+3,6	+2,0	-4,6	+3,9	-2,3	-4,7
Achet ET	5	-0,4	+2,6	+41	+0,07	-0,00	-3,1	-5,3	+2,0	-0,3	+1,7	-10,7	-7,2
Dally *TM	5	-0,9	-0,3	-87	-0,04	+0,09	+6,3	-1,1	+2,0	+5,3	+7,2	+6,7	+9,9
Jubev	5	-1,9	+0,3	+78	-0,05	-0,02	+9,1	-5,0	+2,0	-5,6	-4,1	-5,7	-3,6
Sinai *TW *TM	5	-0,0	-3,3	-118	+0,05	-0,03	+0,1	+5,2	+2,0	+4,8	-3,6	+0,3	-1,8

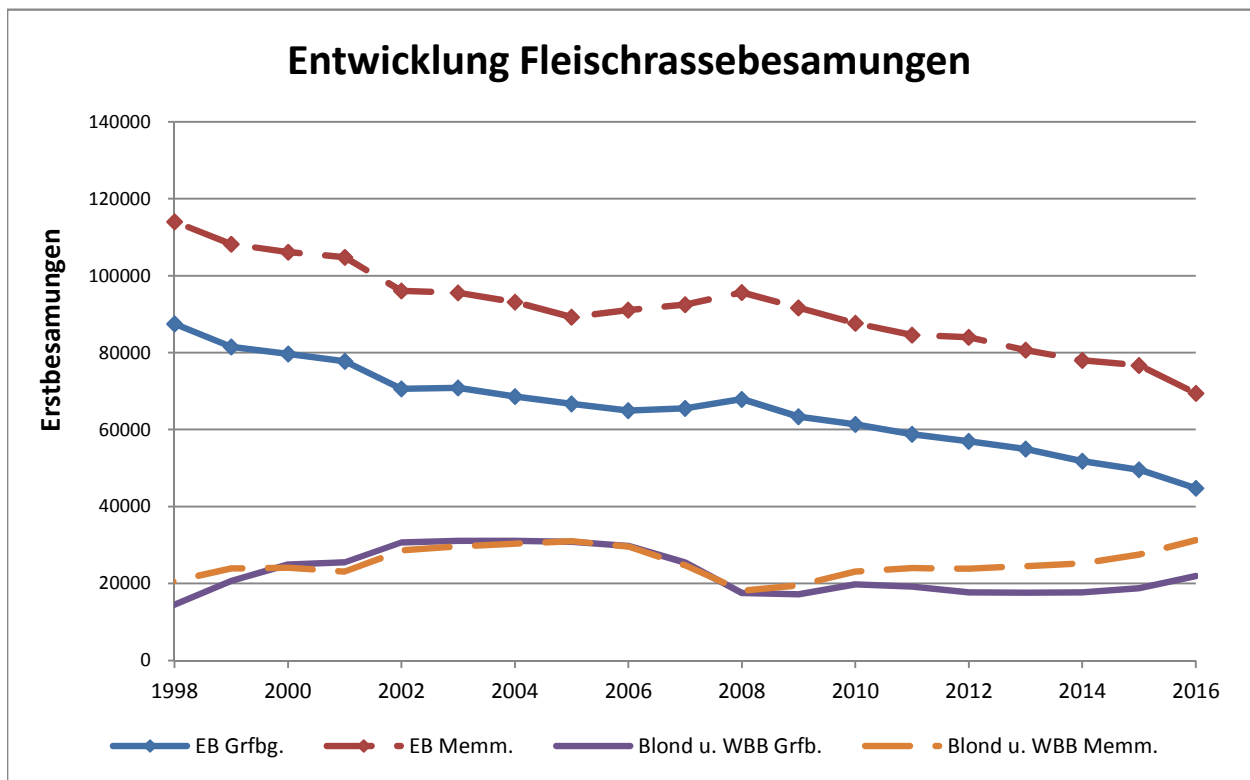
## Vererbungstendenzen von Bullenvätern über deren geprüfte Söhne

Datengrundlage: Jahrgangskorrigierte Daten aller Söhne ab Geb.jg. 2000 mit mind. 75 % Sicherheit im gGZW und mind. 20 bewertete Töchter in Bayern, Baden Württemberg und Österreich  
mind. 5 geprüfte Söhne pro Vater, mittl. Geburtsjahrgang der Söhne ab 2005

Bullenvater	Söhne	Fitness und Funktion									
		FIT	ND	Pers	EGW	ZZ	MBK	Fm	Kp	VIT	Km
Etvei *TW *TM	59	-2,5	-1,1	-4,0	+1,2	+0,3	-5,0	-4,7	-4,7	-1,6	+1,3
Huray *TM	57	+3,6	+3,1	+5,2	-1,8	-1,6	+0,1	+5,1	+2,8	+1,2	+0,1
Emerog	34	+3,1	+0,7	+6,7	-5,3	-4,3	+0,7	+7,9	-2,9	+1,8	+1,4
Vasir	34	-1,3	-2,4	-5,8	+0,5	+0,4	+1,7	+0,5	-6,3	+1,7	+0,4
Vigor *TM	33	+5,1	+7,0	+1,9	+6,3	+6,0	-4,5	+0,8	-0,7	-3,9	+1,0
Husir *TW *TM	32	+2,0	-1,2	-0,8	-3,2	-3,4	+7,2	+9,7	-7,9	-3,7	+2,0
Payoff *TM	28	+0,7	-0,2	-1,3	-1,7	-1,2	+3,5	+3,5	+1,7	-2,7	+3,1
Zeus	27	+3,3	+1,0	-0,2	+4,4	+6,0	-0,1	+2,3	+4,8	+3,2	+2,6
Juhus	22	+1,1	-1,1	-3,5	+9,7	+9,2	+1,4	+0,5	+2,8	+0,4	-8,1
Moiado *TW *TM	21	-3,7	-3,0	-4,8	-2,8	-1,8	-0,1	+1,9	-1,0	-7,1	-6,3
Dynasty ET *TM	19	-3,0	-4,3	+9,4	-7,0	-6,2	+4,6	-1,3	+3,8	+8,0	-3,7
Emerup *TW *TM	19	-6,6	-5,0	-3,7	+1,8	+1,8	+0,1	-5,2	+1,2	-16,2	+0,6
Vinner *TW *TM	19	-0,3	-1,9	-1,0	+3,8	+5,4	+10,0	-1,6	+0,1	+4,3	-0,8
Agio ET *TM *TD	16	-5,7	-3,3	-9,3	-1,1	-0,4	-4,5	-9,0	+3,8	+6,6	-1,0
Player	15	+0,9	-0,4	+5,0	+0,5	+0,0	+4,2	+0,0	-3,1	-0,7	+1,3
Denver *TM	14	-2,8	-1,2	+1,6	-9,5	-7,6	-0,6	+0,2	+3,5	+3,0	+0,9
Juleng	14	-3,9	-5,7	-3,5	-0,4	-2,0	+4,2	-4,8	+1,6	+3,2	+3,0
Zaster *TM	14	-2,9	-2,3	-6,4	+2,1	+3,3	-7,7	-3,2	+4,2	-0,7	+0,1
Glenn *TM	13	-4,7	-7,7	-16,6	-3,2	-3,8	-3,9	+2,7	-1,5	+5,2	-2,8
Nesta	13	-0,5	+5,5	-2,8	+1,1	+1,1	-8,1	-8,9	+5,1	+2,7	-1,1
Ellection	12	+2,7	+3,4	+9,2	-5,8	-3,5	+0,7	+4,4	+2,1	-2,2	+3,8
Husjet *TM	12	-9,0	-7,6	-5,5	-4,4	-5,1	+4,9	-10,6	+6,0	+2,3	+0,6
Payssli ET *TM *TA	12	+2,0	-0,3	-3,1	+3,0	+2,2	-4,0	+3,3	-0,3	-2,6	+5,4
Egiz *TW *TM	11	-4,6	-3,6	+1,5	-7,2	-6,2	-0,5	-3,6	-1,2	+4,3	-3,4
Pavin *TW *TM	11	+3,3	+2,1	+3,4	-3,3	-3,7	-1,3	+3,0	-6,7	+8,7	+3,1
Ebro	10	-9,4	-10,8	-6,2	-6,6	-8,6	-1,0	-3,4	+4,0	-2,0	-2,3
Huxoy *TM	10	+2,5	+3,9	+3,3	-3,6	-3,4	+2,9	+3,2	-1,7	+1,2	+0,5
Joel *TM	10	-8,4	-3,1	+7,4	-1,2	+0,5	-2,4	-19,0	-2,6	+0,5	-2,8
Prohuvo	10	+0,5	+0,6	-2,9	-2,3	-4,0	+5,7	+2,3	+0,3	+1,0	+0,3
Easton	8	-6,4	-2,9	+8,5	-3,9	-1,6	-0,3	-10,3	+0,8	-1,7	-6,0
Hussant	8	-5,7	-6,5	-6,9	-7,8	-9,4	+7,5	-2,5	+0,2	+3,0	+3,9
Preset *TW *TM	8	-3,0	-1,9	-1,1	-6,4	-6,2	+2,0	-2,2	-3,1	+1,5	+3,9
Proliner (W*)	8	-0,4	-1,4	-1,0	-5,1	-4,2	+5,2	+4,0	-2,4	+0,9	-0,2
Evtun *TW *TM	7	-2,4	+0,3	+2,9	+3,1	+0,7	+4,0	-4,9	+8,4	-13,9	-1,3
Etpat (M*)	6	+15,1	+12,1	+9,7	+7,9	+5,9	+3,6	+11,6	+5,9	+9,0	+2,1
Jupaz *TW (M*)	6	+3,6	+7,3	+8,1	+6,6	+5,8	-1,8	-9,0	+0,3	+10,9	-11,1
Achet ET	5	-5,3	-5,1	+5,9	-8,8	-10,7	+5,5	-6,7	+2,5	+5,5	+6,0
Dally *TM	5	-1,1	-1,0	+3,5	+0,9	+1,6	-2,0	-0,9	-5,6	-1,1	-6,1
Jubev	5	-5,0	-4,0	+1,2	+3,8	+2,6	+2,0	-11,4	+1,0	-1,3	-1,0
Sinai *TW *TM	5	+5,2	+5,0	+6,4	+9,5	+9,4	+3,3	-1,2	+7,6	-6,5	+3,2

# Entwicklung der Besamungszahlen

Melde- Jahr	Greifenberg					Memmingen				
	EB Grfbg.	PB	EB PB/GJV	Blond Grfb.	WBB Grfb.	EB Memm.	PB	EB PB/GJV	Blond Mem.	WBB Memm.
1996	98498	22	30263	6129	804	128348	33	36260	13352	559
1997	94320	35	29158	7418	2008	121291	32	30968	15259	1112
1998	87536	35	27597	5907	8563	114036	35	30489	17353	3259
1999	81484	30	24402	3397	17266	108179	34	25789	16841	7098
2000	79697	34	23969	1743	23162	106126	44	27450	13641	10429
2001	77771	35	23418	1536	23934	104801	34	26763	12067	11045
2002	70647	33	18478	1068	29605	96083	47	23578	10150	18429
2003	70872	41	18406	800	30293	95585	56	23447	7343	22327
2004	68635	29	19054	658	30438	93153	54	22426	5488	24846
2005	66736	35	20154	509	30305	89250	44	22759	4186	26794
2006	64959	39	19228	440	29287	91089	48	21854	3621	26004
2007	65524	31	18019	403	24985	92463	52	21082	4400	20301
2008	67905	38	18996	443	17108	95667	49	24400	4156	13909
2009	63400	27	17181	419	16800	91659	51	22640	4833	14644
2010	61358	34	17445	519	19238	87663	52	21154	5497	17576
2011	58794	34	16639	535	18667	84614	56	19377	4978	19062
2012	56964	30	19771	567	17106	84035	44	33102	4087	19763
2013	54966	23	22976	519	17115	80678	36	45906	3561	20957
2014	51799	19	24812	474	17187	78011	30	46183	3602	21685
2015	49545	26	22543	375	18382	76669	40	44607	3255	24236
2016	44738	30	17314	534	21358	69465	37	37858	3269	27984

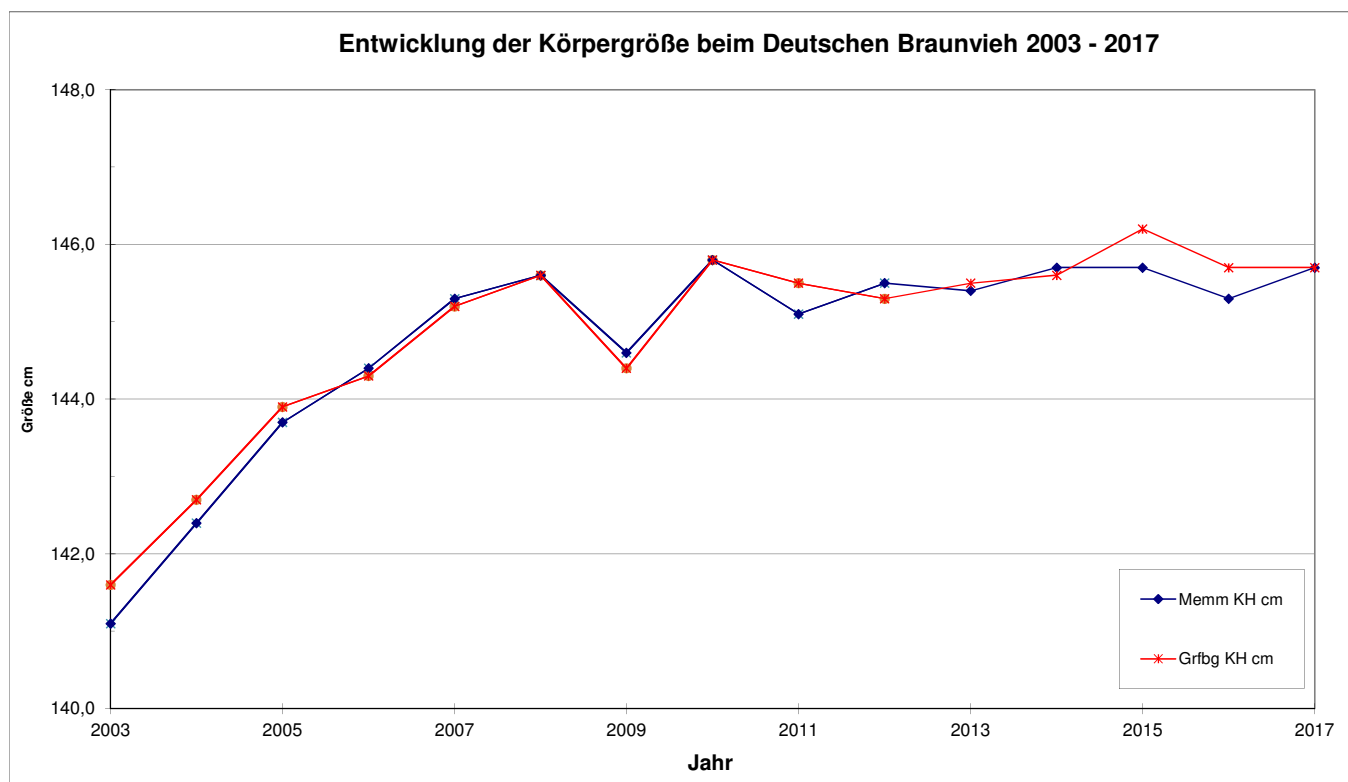


## Nachzuchtbewertung Braunvieh in Bayern (nur Prüfbullentöchter)

Jahr	Greifenberg									Memmingen								
	Anz.	EKA	Abst. v. Klb.	KH cm	Becken	Form / Fund.*	Euter	reine Euter	HD	Anz.	EKA	Abst. v. Klb.	KH cm	Becken	Form / Fund.*	Euter	reine Euter	HD
2003	1674	29,5	86	141,6		74,6	76,3	76%	6807	1906	29,2	85	141,1		74,7	76,5	69%	7024
2005	1657	29,9	96	143,9		74,5	76,2	80%	6903	2226	29,9	94	143,7		74,6	76,2	76%	7204
2006	1710	30,2	102	144,3		74,5	76,3	79%	6876	2252	30,1	99	144,4		74,9	76,1	74%	7194
2007	1750	29,8	99	145,2		74,4	76,3	86%	7037	2494	30,1	91	145,3		75,0	76,7	82%	7210
2008	1701	29,9	106	145,6		74,4	76,1	88%	7050	2029	29,8	106	145,6		74,9	75,8	84%	7275
2009	1648	29,9	108	144,4		75,1	75,7	87%	7008	2350	30,1	104	144,6		74,4	75,5	84%	7190
2010	2001	30,0	101	145,8	76,4	74,8	75,4	87%	7075	2242	29,9	94	145,8	74,4	73,5	74,7	86%	7367
2011	1709	29,9	101	145,5	75,8	75,1	75,2	87%	7178	2240	30,1	91	145,1	74,7	74,8	74,7	85%	7424
2012	1405	30,1	94	145,3	75,3	74,4	74,4	88%	7152	2248	30,0	87	145,5	74,4	74,3	74,5	86%	7432
2013	1641	29,8	92	145,5	75,7	74,5	74,2	87%	7313	2630	30,2	94	145,4	74,8	74,6	74,6	86%	7436
2014	1803	29,8	88	145,6	75,7	74,9	74,2	89%	7241	2328	29,9	83	145,7	75,6	74,3	74,0	88%	7358
2015	1401	29,6	91	146,2	76,5	74,7	74,3	89%	7580	2053	29,9	91	145,7	75,5	74,7	74,6	89%	7546
2016	1103	29,6	93	145,7	76,5	75,0	74,6	87%	7496	2098	29,5	91	145,3	75,9	74,7	74,7	88%	7682
2017**)	1219	29,4	97	145,7	80,1	79,5	79,6	90%	7894	1854	29,3	98	145,7	80,0	79,3	79,9	88%	8037

\* bis 2009 Form

\*\* ab 2017 Mittelwert in den Hauptnoten 80 Punkte



# Jahresauswertung Braunvieh Bayern 2017

	Durchschnitte 2017*		Durchschnitte 2016		Durchschnitte 2015		Durchschnitte 2014		Durchschnitte 2013	
Anzahl Tiere	4231		4267		5301		6426		6564	
	x	s	x	s	x	s	x	s	x	s
Abstand Kalbung Tg.	98	61	94	58	92	57	87	55	94	58
Erstkalbealter Mon.	29,4	3,2	29,8	3,3	30,0	3,3	29,9	3,3	30,1	3,3
Herdendurchschnitt M-kg	7988	1161	7594	1098	7550	1087	7341	1075	7402	1057
1.PM Milch kg	25,0	5,0	25,0	4,8	24,4	4,7	24,4	4,9	24,3	4,8
Fett%	4,17	0,73	4,25	0,76	4,18	0,74	4,18	0,76	4,24	0,78
Eiw. %	3,31	0,31	3,33	0,33	3,31	0,32	3,32	0,32	3,30	0,32
<b>Rahmen</b>							<b>74,7</b>	<b>4,9</b>	<b>75,7</b>	<b>5,5</b>
<b>Rahmen NEU</b>	<b>80,0</b>	<b>5,0</b>	<b>76,1</b>	<b>5,3</b>	<b>76,3</b>	<b>5,3</b>	<b>76,0</b>	<b>5,4</b>	<b>74,3</b>	<b>5,0</b>
<b>Becken</b>							<b>74,7</b>	<b>4,8</b>	<b>75,4</b>	<b>4,2</b>
<b>Becken NEU</b>	<b>80,2</b>	<b>4,9</b>	<b>76,3</b>	<b>5,1</b>	<b>76,0</b>	<b>5,2</b>	<b>75,8</b>	<b>5,2</b>	<b>74,4</b>	<b>4,8</b>
<b>Form</b>										
<b>Fundament</b>	<b>79,5</b>	<b>4,2</b>	<b>74,9</b>	<b>4,0</b>	<b>74,9</b>	<b>4,9</b>	<b>74,7</b>	<b>4,3</b>	<b>74,7</b>	<b>4,3</b>
<b>Euter</b>	<b>79,8</b>	<b>4,2</b>	<b>74,7</b>	<b>4,1</b>	<b>74,8</b>	<b>4,2</b>	<b>74,4</b>	<b>4,3</b>	<b>74,6</b>	<b>4,4</b>
<b>Kreuzhöhe cm</b>	<b>145,8</b>	<b>3,6</b>	<b>145,6</b>	<b>3,5</b>	<b>145,9</b>	<b>3,6</b>	<b>145,7</b>	<b>3,6</b>	<b>145,7</b>	<b>3,7</b>
<b>Widerristhöhe cm</b>										
<b>Brustumfang cm<sup>1)</sup></b>										
<b>Beckenlänge cm</b>	<b>55,2</b>	<b>2,2</b>	<b>55,1</b>	<b>2,2</b>	<b>55,0</b>	<b>2,2</b>	<b>55,2</b>	<b>2,1</b>	<b>54,8</b>	<b>2,2</b>
<b>Beckenbreite (cm)</b>	<b>18,4</b>	<b>1,7</b>	<b>18,4</b>	<b>1,8</b>	<b>18,4</b>	<b>1,7</b>	<b>18,2</b>	<b>1,7</b>	<b>18,1</b>	<b>1,6</b>
<b>Rumpftiefe (cm)</b>	<b>80,4</b>	<b>2,7</b>	<b>80,1</b>	<b>2,6</b>	<b>80,5</b>	<b>2,7</b>	<b>80,4</b>	<b>2,7</b>	<b>80,1</b>	<b>2,9</b>
Bemuskelung	4,88	1,47	4,78	1,40	4,84	1,44	4,87	1,39	4,89	1,42
Brustbreite	5,15	1,35	5,22	1,34	5,20	1,34	5,10	1,27	5,12	1,32
Oberlinie	5,52	1,25	5,51	1,20	5,49	1,32	5,48	1,28	5,35	1,24
Beckenneigung	4,87	1,18	4,92	1,21	4,85	1,21	4,95	1,28	4,75	1,22
Umdreher	4,99	1,33	5,08	1,29	4,92	1,22	4,86	1,19	4,90	1,15
Sprg.winkelung	5,05	1,14	5,06	1,08	5,01	1,15	5,06	1,16	5,08	1,12
Sprg.ausprägung	5,47	1,50	5,54	1,32	5,47	1,41	5,30	1,44	5,43	1,38
Fessel	5,29	1,14	5,35	1,11	5,28	1,13	5,28	1,12	5,25	1,10
Tracht	5,01	1,17	5,01	1,10	5,13	1,07	5,14	1,08	5,06	1,09
Voreuterlänge	5,52	1,37	5,73	1,37	5,60	1,36	5,46	1,37	5,32	1,34
Hintereuterbreite	5,32	1,39	5,28	1,38	5,17	1,39	5,24	1,35	5,31	1,34
Hintereuterhöhe	5,00	1,27	4,84	1,28	4,98	1,28	5,01	1,20	5,05	1,17
Zentralband	5,20	1,42	5,14	1,37	4,93	1,47	5,00	1,52	5,05	1,45
Eutertiefe	5,45	1,31	5,34	1,26	5,57	1,37	5,44	1,39	5,44	1,34
Voreuteraufhängg.	5,35	1,37	5,47	1,28	5,33	1,37	5,23	1,39	5,28	1,32
Euterbalance	4,97	1,08	5,10	1,17	4,97	1,07	4,94	1,10	4,90	1,08
Strichlänge	4,99	1,11	5,08	1,10	4,94	1,12	4,95	1,11	5,00	1,12
Strichdicke	4,82	1,11	4,75	1,08	4,71	1,19	4,82	1,14	4,88	1,12
Strichplatzrg. vorne	5,20	1,23	5,14	1,18	5,17	1,29	5,09	1,21	5,12	1,20
Strichplatzrg. hinten	5,71	1,44	5,65	1,42	5,70	1,44	5,55	1,39	5,65	1,46
Strichstellung hinten	5,43	1,16	5,39	1,13	5,38	1,15	5,31	1,14	5,33	1,16
reine Euter %	88,8		90,3		89,0		88,7		87,3	
Afterstr.knospen %	5,5		5,6		5,1		4,5		4,1	
kleine Afterstr. %	1,8		0,9		1,8		2,6		3,7	
große Afterstr. %	1,3		0,7		1,3		1,1		1,4	
Zw.knospen %	0,4		0,6		0,5		0,4		1,4	
Zw.striche %	1,3		1,1		0,9		1,4		1,3	
lakt. Afterstr. %	0,4		0,4		0,9		1,1		0,4	
Beistriche %	0,3		0,3		0,2		0,3		0,4	
Fistel %	0,1		0,1		0,1		0,0		0,0	

\*Umstellung auf Mittelwert  
in den Hauptmerkmalen 80 Punkte

## Inzuchtkoeffizienten und Verwandtschaftskoeffizienten der Bullen in der aktuellen Topliste zu den lebenden HB-Kühen und zu den HB-Kühen GZW>118

(sortiert nach Verwandtschaftskoeff. HB-Kühe GZW>118)

HBNr	Bulle Name	geprüft		Inzuchtkoeff. Bulle	gGZW Aug17	MW Aug17	Verwandtschaftskoeff.	
		GJV	KB				lebende HB-Kühe n=93.338	HB-Kühe GZW>118 n=6.324
342465	Huray *TM	gepr	02	2,49	126	120	17,51	25,59
354130	Vanpari *TM	gepr	18	9,47	128	124	16,18	21,43
344115	Harley	gepr	02	5,13	132	125	15,73	21,17
354570	Hanover *TM	gepr	18	4,42	124	128	15,96	20,43
354690	Podolski *TM	gepr	18	13,97	125	120	16,54	19,40
343980	Hacker *TM	gepr	18	4,56	122	110	14,73	19,28
435179	Vassli *TM	gepr	27	5,08	133	129	16,01	18,98
345525	Human	GJV	02	5,90	130	125	15,09	18,82
435274	Vax	GJV	27	9,41	129	122	15,08	18,57
342815	Proteus	gepr	02	5,19	116	110	17,04	18,06
354630	Pangani *TM	gepr	02	8,85	120	120	15,64	17,97
435282	Vapasto	GJV	27	7,47	128	127	15,22	17,79
356770	Vipro Pp*	GJV	02	10,25	123	120	15,91	17,55
356730	Amor	GJV	02	7,79	133	125	15,16	17,52
344105	Visconti	gepr	02	8,85	120	114	15,58	17,45
345880	Vasan PP*	GJV	18	6,12	105	102	14,26	17,31
435284	Hunara	GJV	27	7,13	126	123	14,64	17,19
345930	Puerto	GJV	18	6,34	124	121	14,53	17,06
345385	Vasilios P*S	GJV	02	8,83	121	115	14,70	17,01
345735	Visor Pp*	GJV	02	6,46	123	121	14,49	16,98
345470	Van P*S	GJV	18	5,16	115	117	13,83	16,93
345215	Veran P*S *TM	GJV	02	6,42	121	119	15,10	16,92
345900	Paulsen	GJV	18	6,74	127	126	14,72	16,67
435272	Hebroy	GJV	27	7,08	128	127	14,72	16,59
354600	Verdi *TM *TA	gepr	18	9,06	133	127	14,94	16,49
345515	Vip	GJV	02	9,35	125	123	14,83	16,38
344625	Joey *TM	gepr	02	8,73	117	122	15,32	16,22
435291	Seasidera	GJV	27	6,19	127	130	14,06	16,15
345860	Helix	GJV	18	9,38	122	122	14,74	16,15
342640	Juleng	gepr	02	6,78	113	115	16,89	16,12
344320	Puck *TM *TA	gepr	18	4,97	122	117	13,94	16,04
435283	Joyky	GJV	27	7,09	121	123	14,48	16,03
344480	Escada	gepr	02	8,96	123	123	14,66	15,97
435293	Helau	GJV	27	7,17	126	128	14,84	15,51
608647	Partl	GJV	18	6,11	127	118	14,41	15,38
435266	Vavio	GJV	27	6,76	127	121	14,10	15,37
343975	Emsland PS	gepr	02	7,25	117	110	14,78	15,20
344620	Vintage *TM *TA	gepr	02	5,88	123	124	14,32	15,18
356590	Hidalgo	gepr	02	6,24	122	114	14,02	14,77
435267	Cadura	GJV	27	6,34	128	118	13,68	14,68
435285	Jolax	GJV	27	5,96	122	111	13,72	14,66
435281	Hujus	GJV	27	5,52	123	117	13,76	14,65
608469	Himalaya	gepr	A1	6,31	118	116	14,05	14,57
608663	Calippo	GJV	A3	6,93	128	119	13,94	14,46
435172	Julau ET	gepr	27	6,20	124	115	14,27	13,88
345890	Easybox	GJV	18	4,42	127	125	12,59	13,73
608468	Cadence	gepr	30	11,48	129	123	13,89	13,66
435297	Bisto	GJV	27	8,42	121	123	12,91	12,87
344780	Persian *TM	gepr	02	6,97	120	116	13,00	12,75

---

# Genetische Trends für Braunvieh in Bayern

R. Emmerling, J. Dodenhoff und D. Krogmeier  
*Bayerische Landesanstalt für Landwirtschaft  
Institut für Tierzucht, Grub*

---

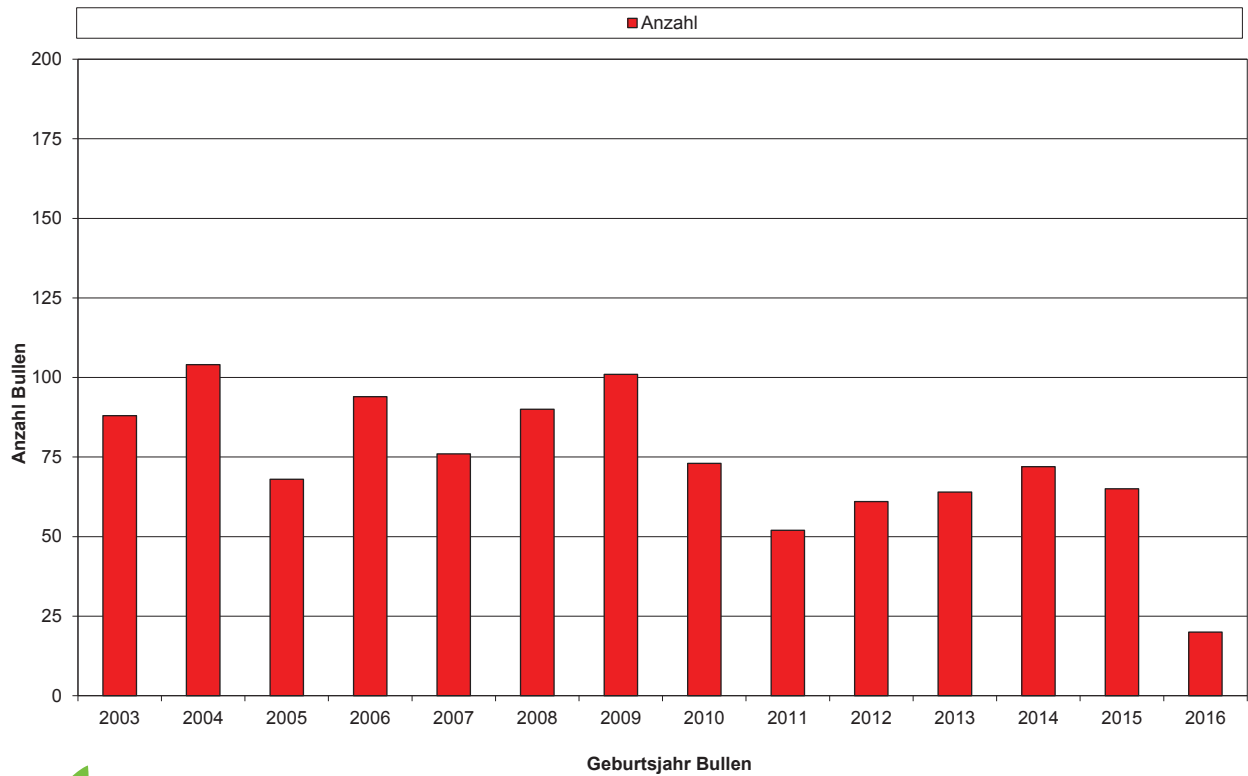
## Datengrundlage der Auswertungen

---

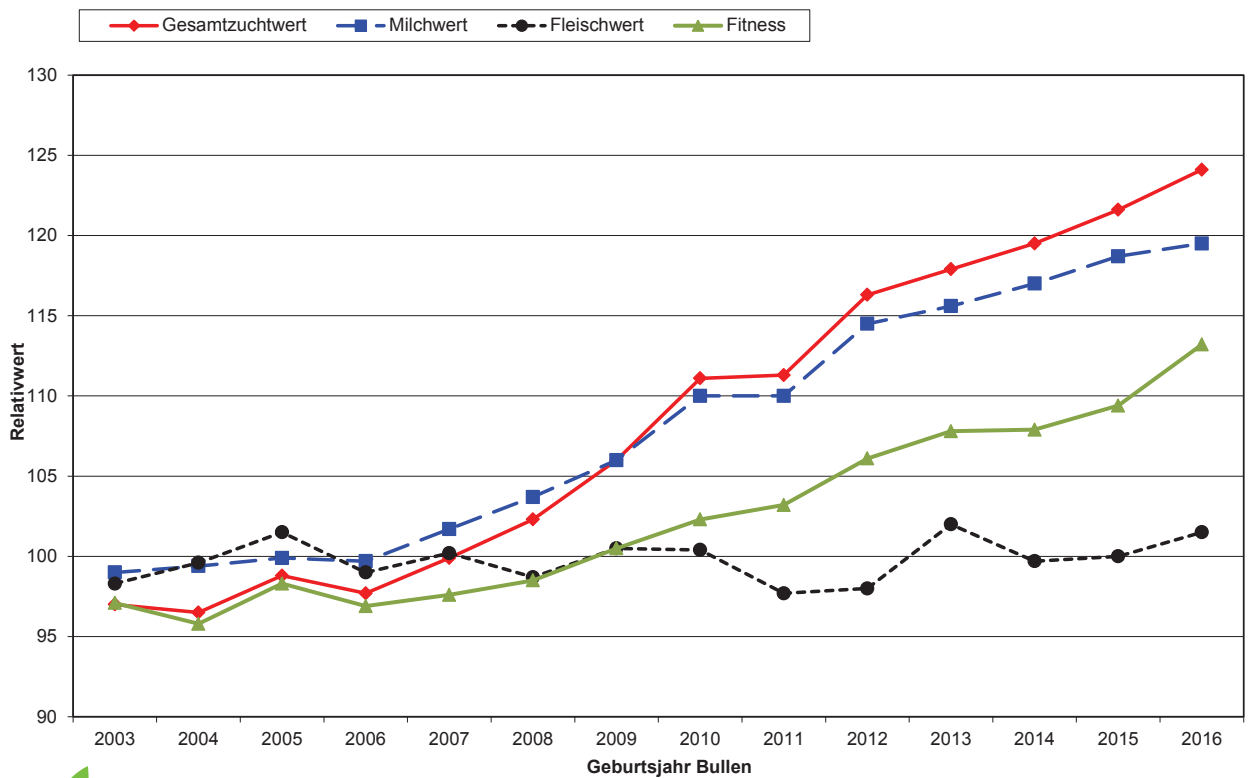
- Ergebnisse der Zuchtwertschätzung vom August 2017
- Bullen bayerischer Besamungsstationen der Kategorien
  - Nachkommegeprüfte Bullen
    - Mind. Töchter in 10 Herden
    - Mind. 75 % Sicherheit im veröffentlichten GZW
    - Mind. 20 Töchter in der linearen Beschreibung der Exterieurmerkmale
  - Genomische Jungvererber
    - Ein gültiger Genotyp liegt vor, aber die Kriterien für den "nachkommegeprüften Bullen" sind nicht erfüllt
- Anmerkungen:
  - Geburtsjahre 2003 bis 2010: ausschließlich Nachkommegeprüfte Bullen
  - Geburtsjahre 2011, 2012: Bullen beider Kategorien
  - Geburtsjahre 2013 bis 2016: ausschließlich Genomische Jungvererber



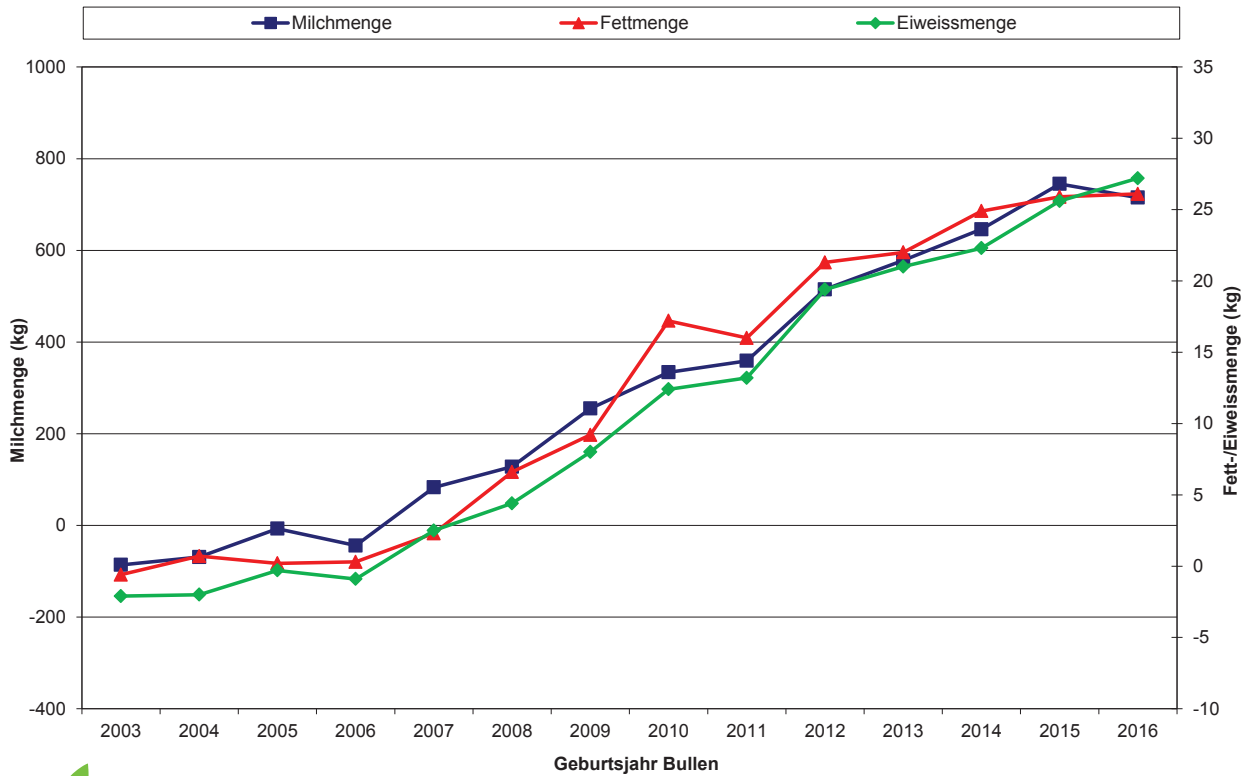
# Genetische Trends für Braunvieh in Bayern



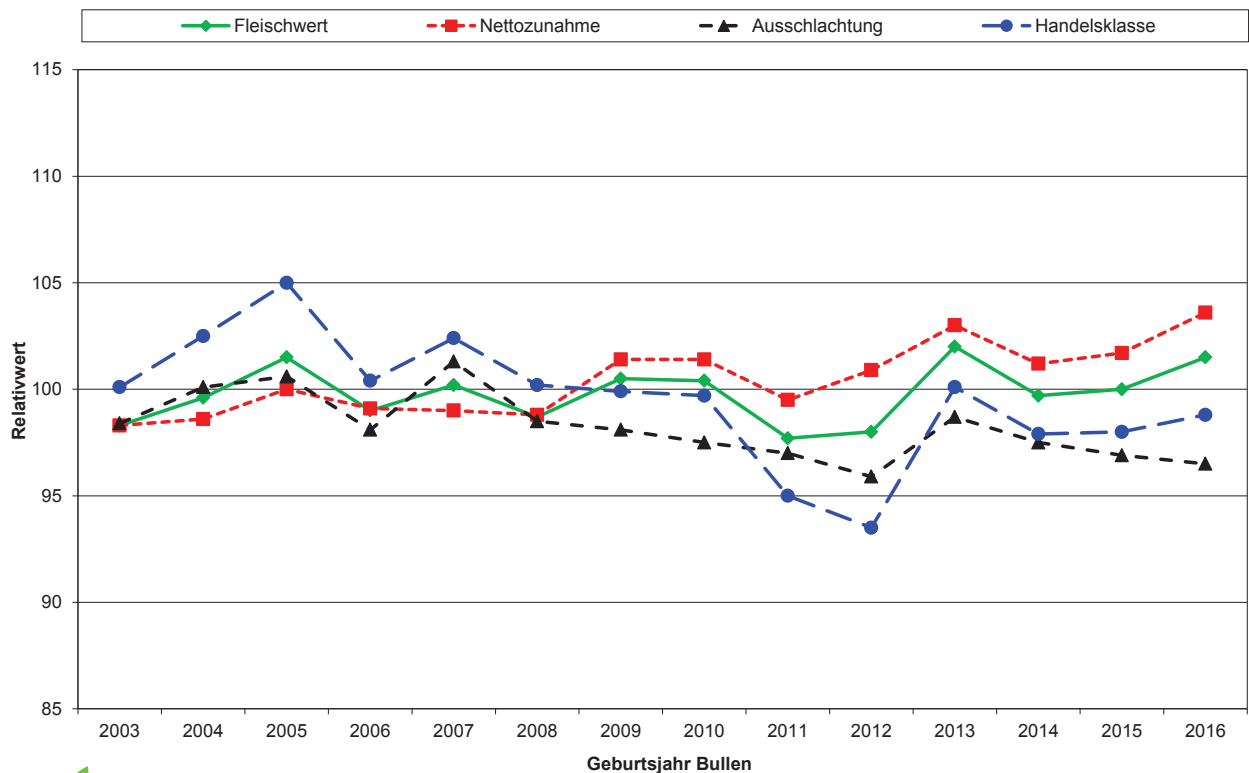
# Genetische Trends für Braunvieh in Bayern



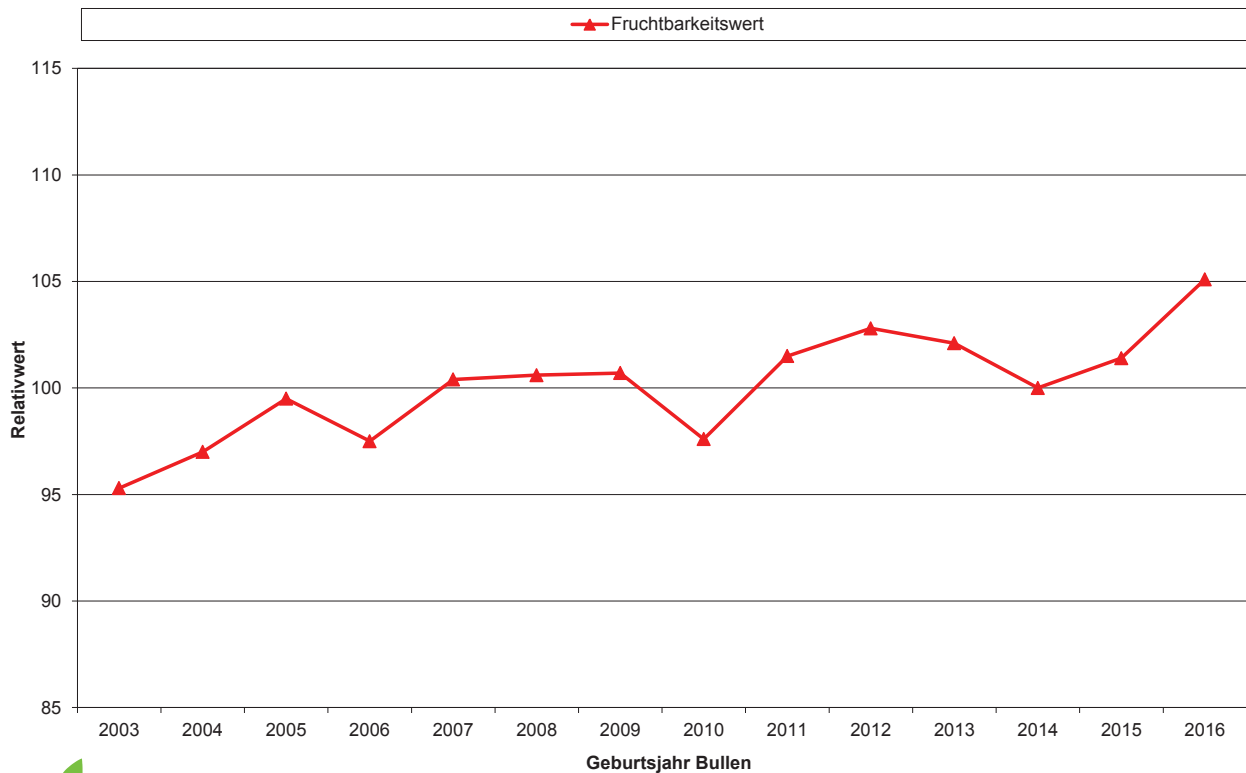
# Genetische Trends für Braunvieh in Bayern



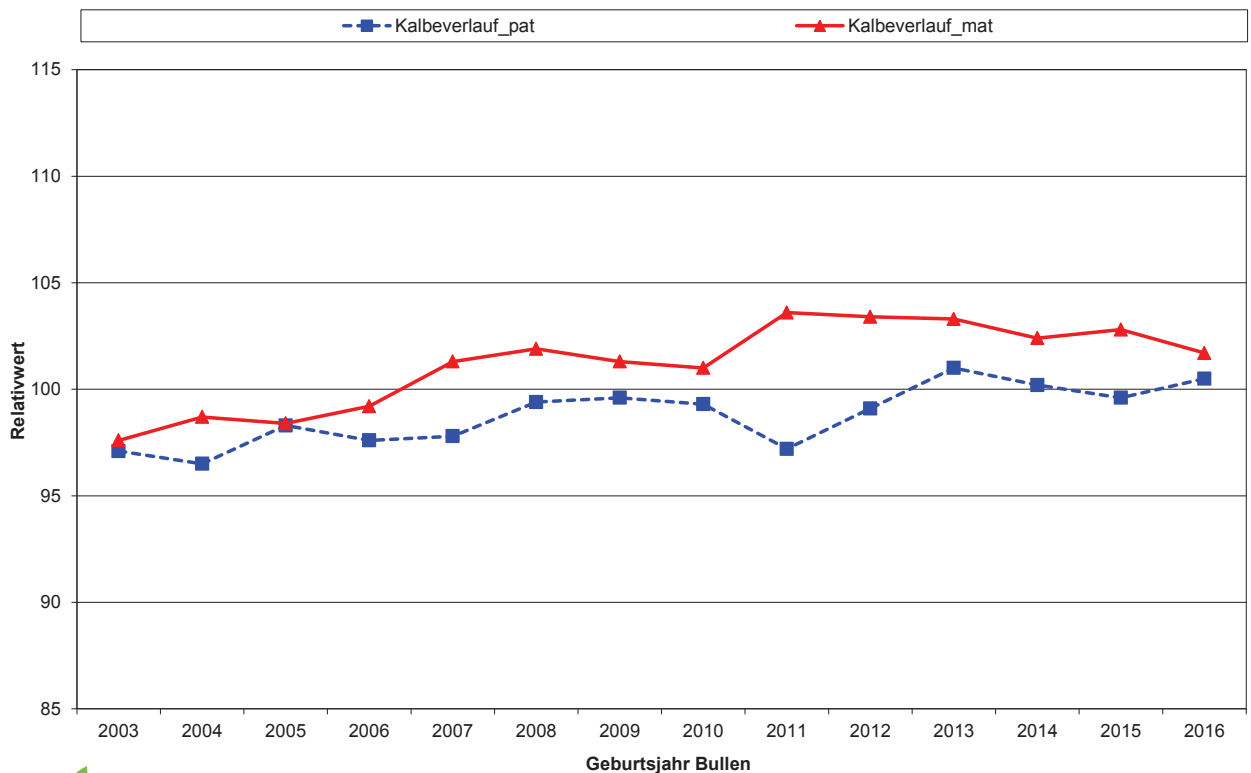
# Genetische Trends für Braunvieh in Bayern



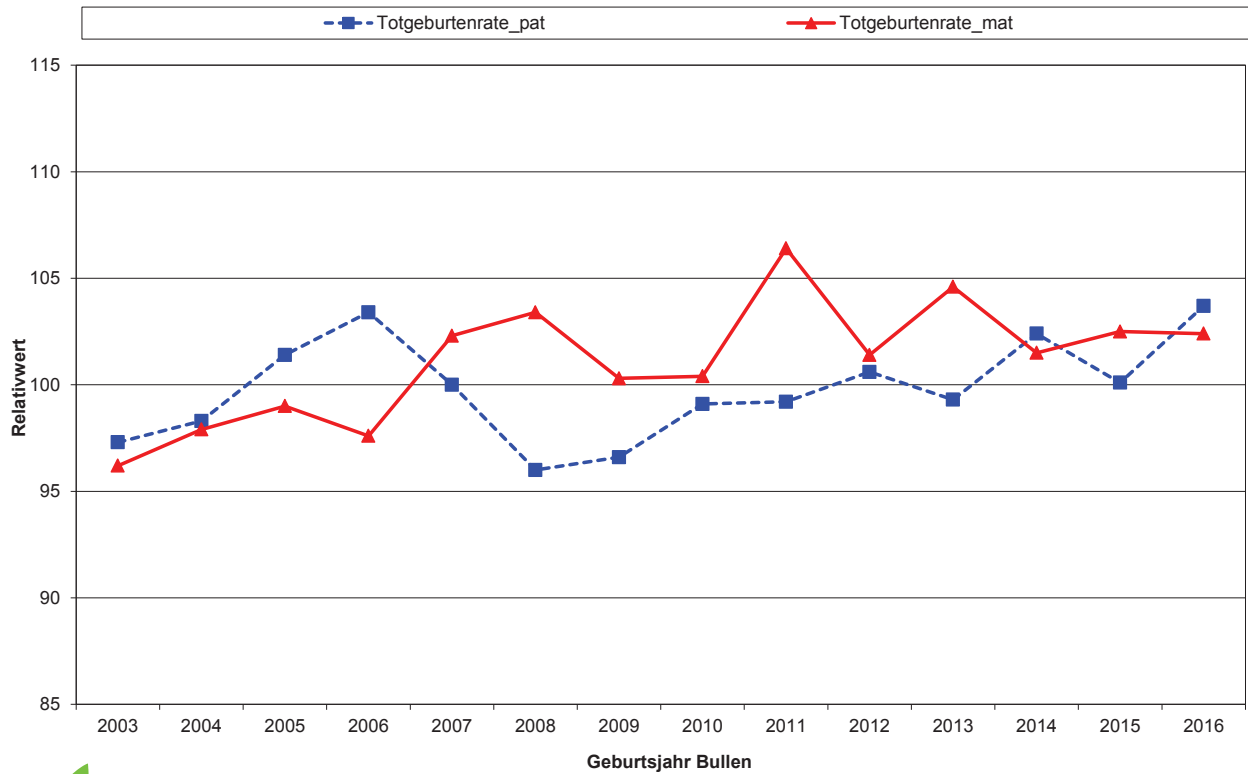
# Genetische Trends für Braunvieh in Bayern



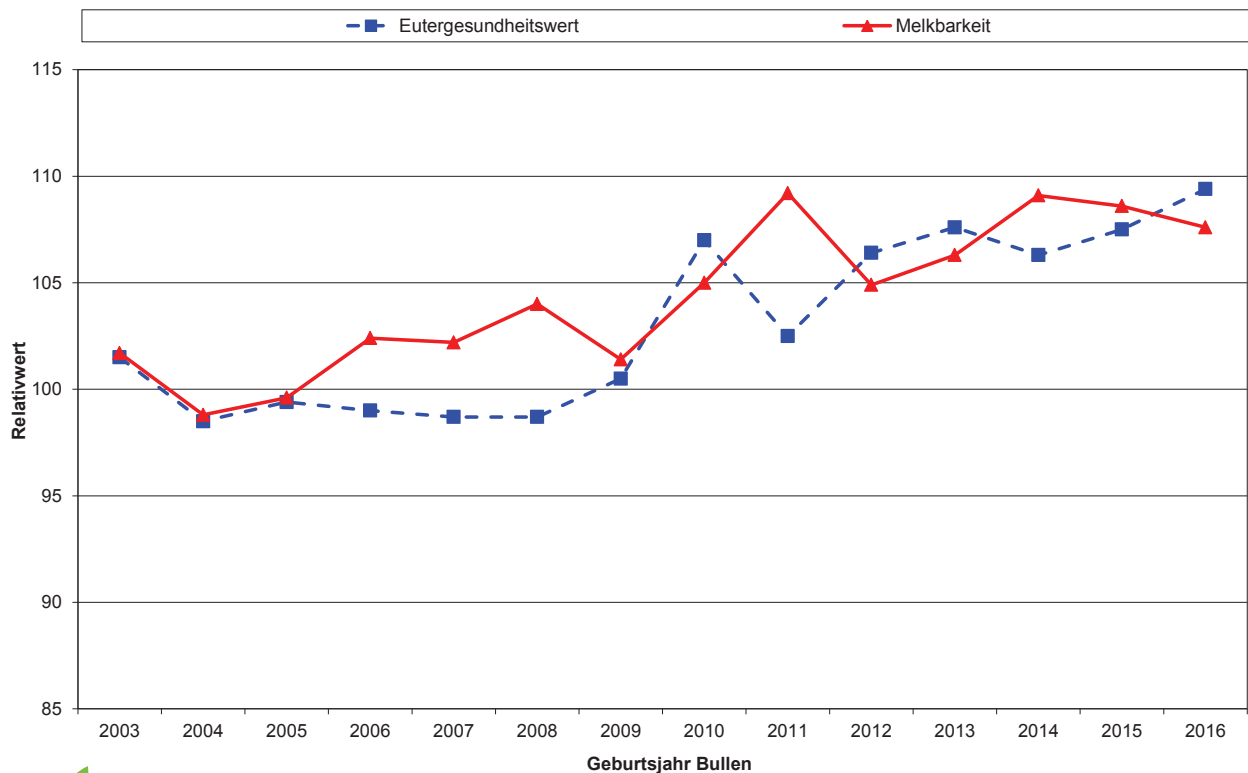
# Genetische Trends für Braunvieh in Bayern



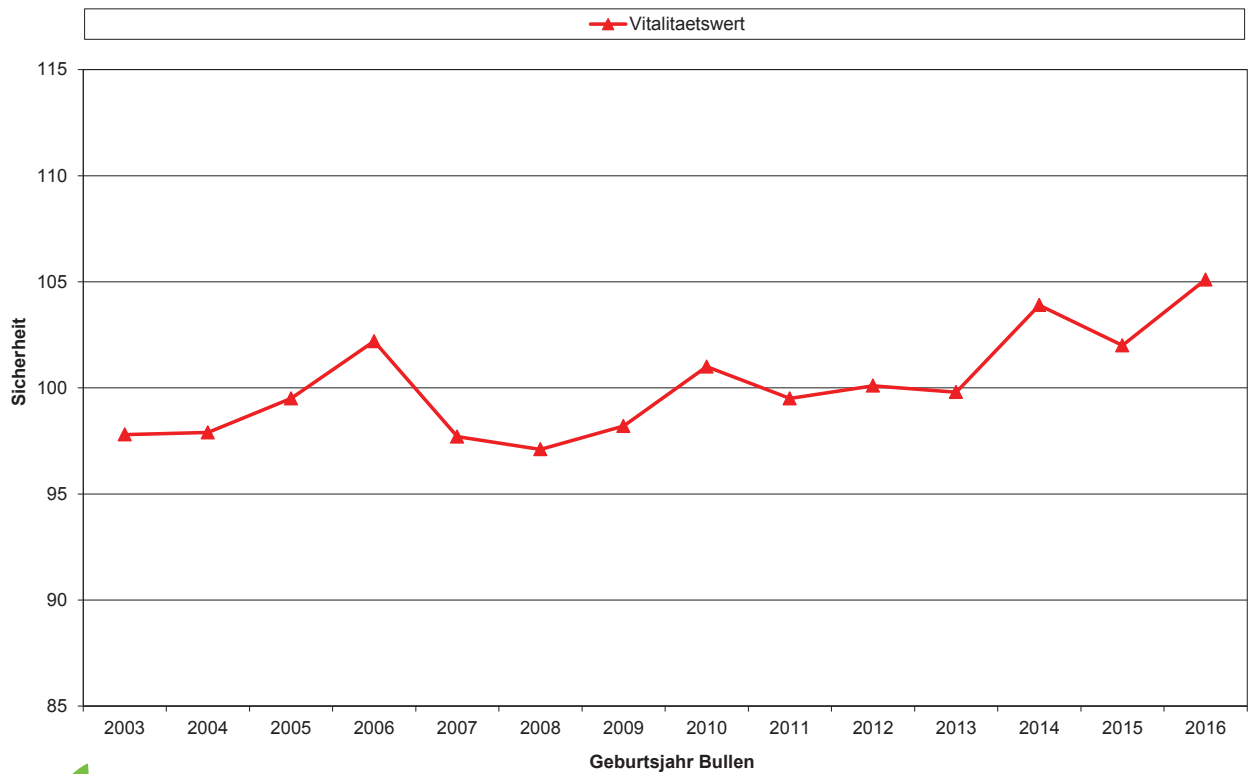
# Genetische Trends für Braunvieh in Bayern



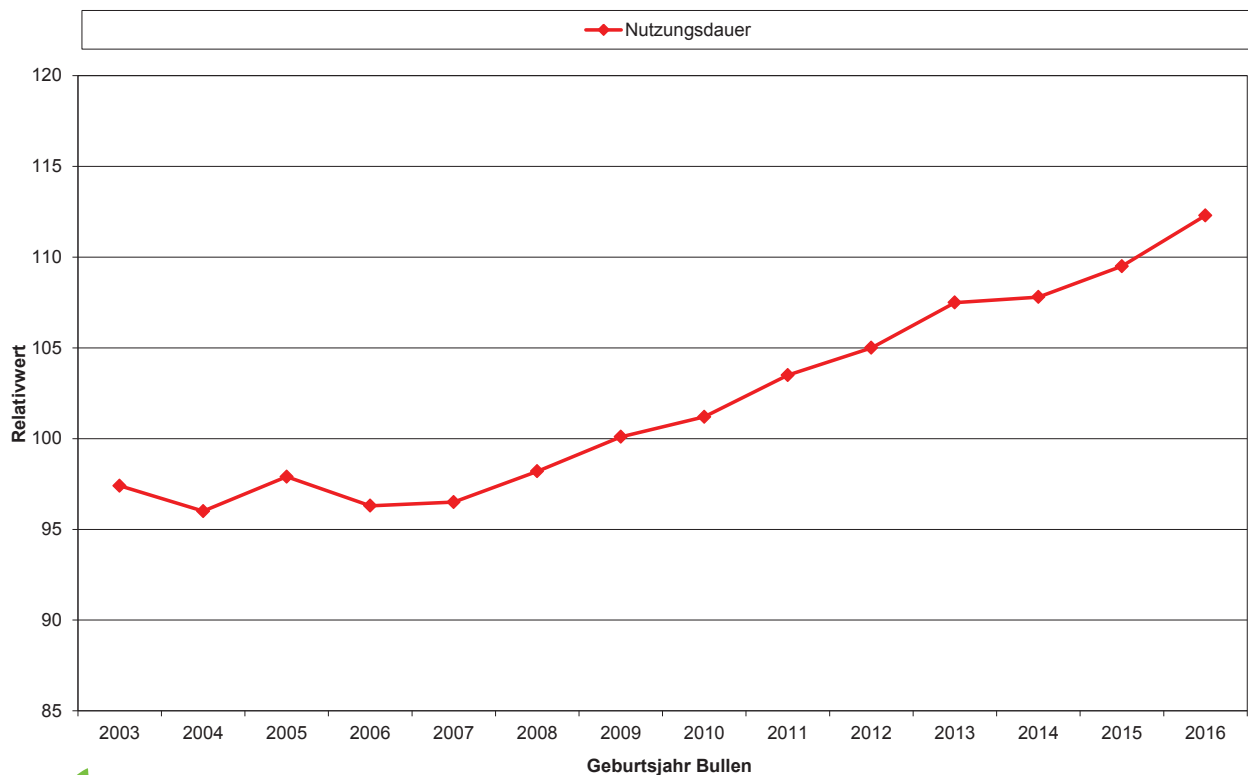
# Genetische Trends für Braunvieh in Bayern



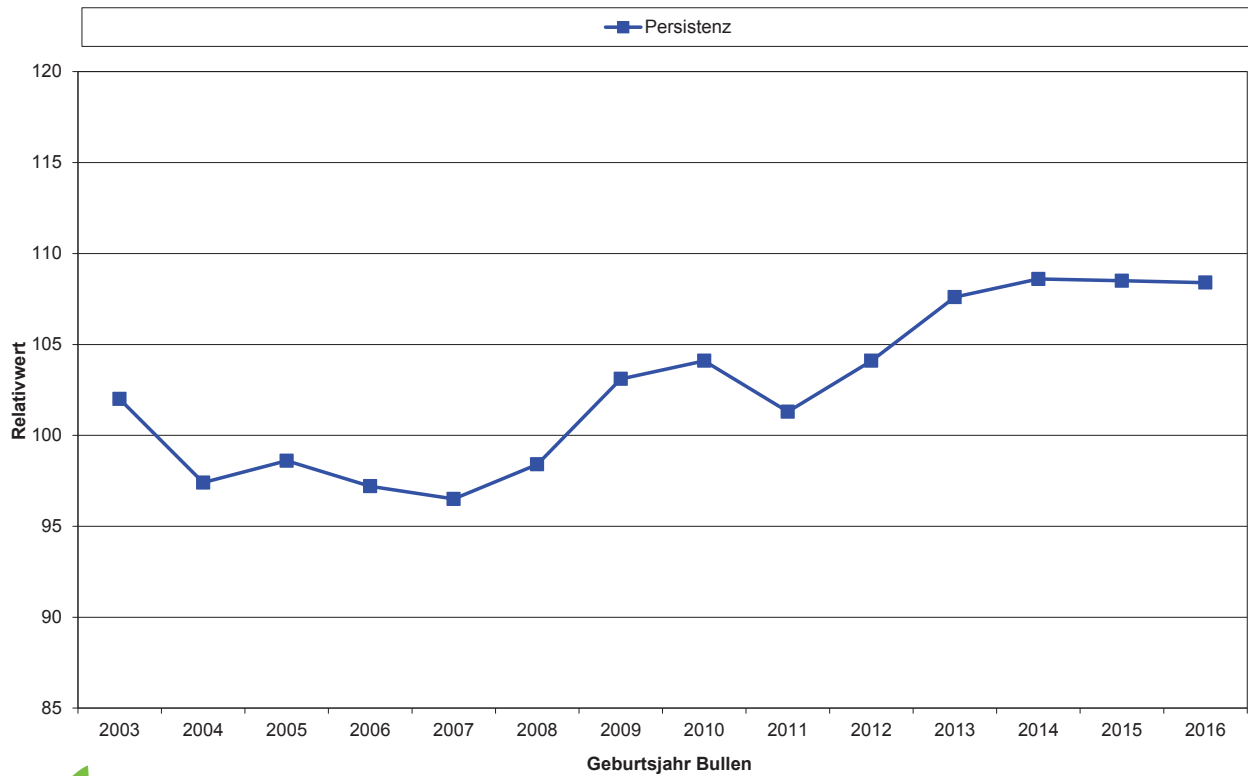
# Genetische Trends für Braunvieh in Bayern



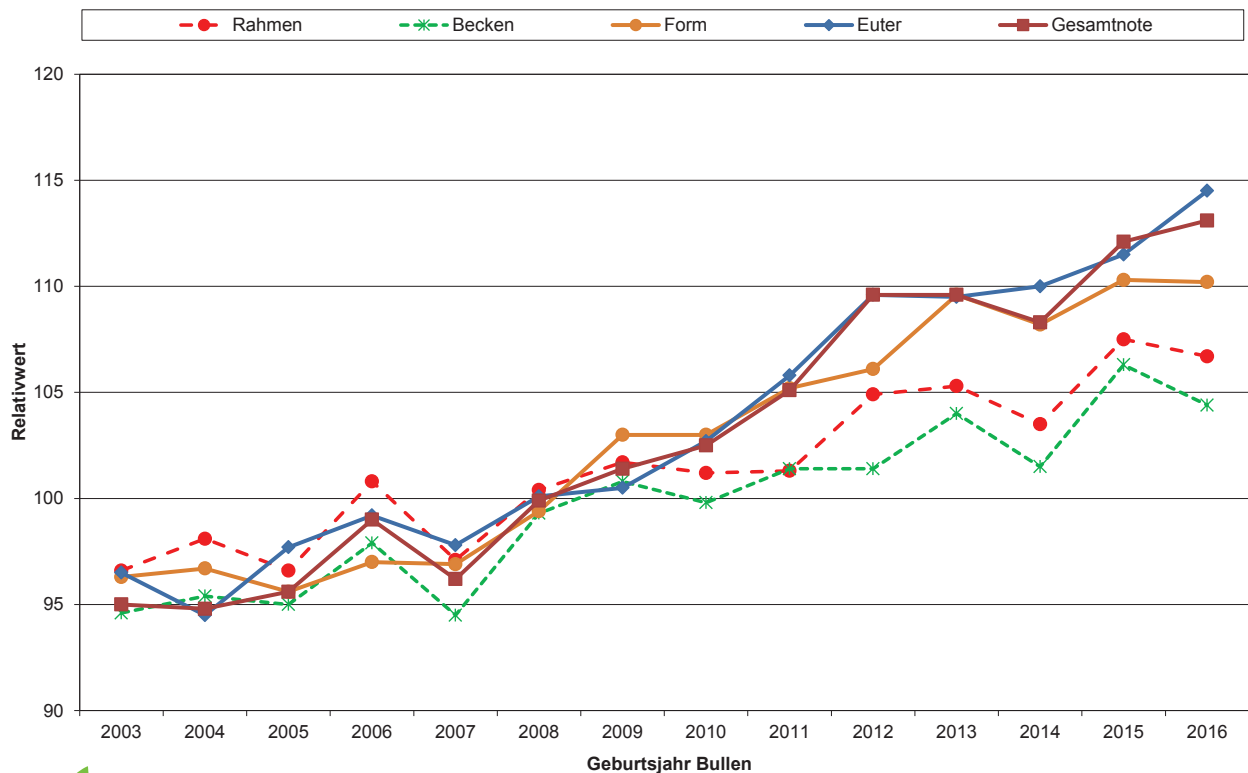
# Genetische Trends für Braunvieh in Bayern



# Genetische Trends für Braunvieh in Bayern



# Genetische Trends für Braunvieh in Bayern



# Holsteins (Schwarz- und Rotbunt)

## Bullen im Besamungseinsatz

Sortierung nach RZG

a) Bullen töchtergeprüft																		
Name	Vb	HBNr	Gj	Stat.	RZG	RZM	ZWM	ZWF	ZWE	RZE	RZS	RZN	RZR	RZK m	RZD	Tö	Mty	Fun
						Si%		F%	E%		Si%	Si%	Si%	RZK d	Si%		Kö	Eut
<b>Epos</b>	<b>10</b>	<b>795950</b>	2012	02	<b>133</b>	<b>118</b>	+1367	+15	+30	117	103	130	110	106	97	33	98	113
						91		-0,36	-0,15		85	63	60	107	84		106	117
<b>Super Bowl</b>	<b>10</b>	<b>795830</b>	2012	06	<b>132</b>	<b>117</b>	+1005	+28	+25	101	108	133	115	102	100	11	91	99
						88		-0,11	-0,09		83	63	59	101	80		82	114
<b>Shado</b>	<b>10</b>	<b>477237</b>	2012	07	<b>131</b>	<b>113</b>	+839	+1	+23	112	113	133	115	104	104	54	103	111
						94		-0,32	-0,05		88	63	63	110	85		94	115
<b>Ferrari</b>	<b>10</b>	<b>678525</b>	2011	25	<b>130</b>	<b>116</b>	+464	+40	+18	120	112	121	112	102	111	1945	102	111
				06		99		+0,22	+0,02		99	94	95	99	98		95	128
<b>Fidelio</b>	<b>10</b>	<b>795570</b>	2010	02	<b>118</b>	<b>124</b>	+1413	+30	+36	104	104	98	86	101	120	63	102	107
						97		-0,29	-0,13		93	70	67	99	85		98	102
<b>Scorpion</b>	<b>10</b>	<b>795590</b>	2011	02	<b>118</b>	<b>105</b>	+417	+17	+6	111	104	117	118	98	112	49	108	111
						96		+0,00	-0,08		91	68	62	101	85		96	110
<b>Brasil</b>	<b>10</b>	<b>795750</b>	2011	02	<b>116</b>	<b>112</b>	+681	+30	+15	113	93	111	103	100	99	57	114	110
						97		+0,03	-0,07		91	66	60	100	85		109	107
<b>Magnum</b>	<b>10</b>	<b>795580</b>	2010	02	<b>115</b>	<b>115</b>	+792	+10	+25	107	85	111	105	96	114	72	110	97
						97		-0,21	-0,02		94	71	68	102	86		114	104
<b>Carlos PP</b>	<b>10</b>	<b>795820</b>	2012	02	<b>113</b>	<b>109</b>	+434	+19	+11	111	95	109	105	102	95	55	103	94
						96		+0,02	-0,03		89	64	57	105	85		107	118
<b>Sascha</b>	<b>10</b>	<b>258660</b>	2005	07	<b>112</b>	<b>111</b>	+1016	+19	+16	100	115	112	90	103	108	185	109	98
						99		-0,21	-0,18		99	94	91	96	88		196	97

b) Bullen mit Ergebnissen aus der genomischen Selektion																		
Name	Vb	HBNr	Gj	Stat.	RZG	RZM	ZWM	ZWF	ZWE	RZE	RZS	RZN	RZR	RZK m	RZD		Mty	Fun
						Si%		F%	E%		Si%	Si%	Si%	RZK d	Si%		Kö	Eut
<b>Balic</b>	<b>10</b>	<b>796400</b>	2014	07	<b>151</b>	<b>151</b>	+1527	+84	+69	120	101	116	99	101	123		120	108
						73		+0,22	+0,16		77	61	55	116	70		116	115
<b>Powder Pp</b>	<b>10</b>	<b>796550</b>	2015	07	<b>141</b>	<b>136</b>	+1117	+61	+49	117	111	110	106	106	110		104	106
						72		+0,16	+0,11		76	58	50	111	67		100	122
<b>Aperol PP</b>	<b>10</b>	<b>796790</b>	2016	07	<b>137</b>	<b>134</b>	+985	+61	+45	118	104	110	102	103	92		117	101
						71		+0,22	+0,12		75	57	50	100	67		105	122

## Durchgeführte Erstbesamungen Holsteins (Schwarz- und Rotbunt)

nach Angaben der Besamungsstationen

### a) Bullen töchtergeprüft

Name	Vb	HBNr	EB bis 30.09.16	2017				Gesamt
				Greifbg.	Memm.	and. Stat.	EB ges. 2017	
Brasil	10	795750	2922	345	1	9	<b>355</b>	3277
Carlos PP	10	795820	3349	1318	3	8	<b>1329</b>	4678
Epos	10	795950	1072	21		1	<b>22</b>	1094
Ferrari	10	678525	1311	3		156	<b>159</b>	1470
Fidelio	10	795570	2642	721		3	<b>724</b>	3366
Magnum	10	795580	2030	192			<b>192</b>	2222
Sascha	10	258660	12558	369	1	2	<b>372</b>	12930
Scorpion	10	795590	1847	904	1	4	<b>909</b>	2756
Shado	10	477237	2628		88	4	<b>92</b>	2720
Super Bowl	10	795830	557			23	<b>23</b>	580

### b) Bullen mit Ergebnissen aus der genomischen Selektion

Name	Vb	HBNr	EB bis 30.09.16	2017				Gesamt
				Greifbg.	Memm.	and. Stat.	EB ges. 2017	
Aperol PP	10	796790			318		<b>318</b>	318
Balic	10	796400	3527	738	2698	77	<b>3513</b>	7040
Powder Pp	10	796550		9	2309		<b>2318</b>	2318



# Jahresauswertung **H o l s t e i n s** Bayern 2017

	Durchschnitte 2017		Durchschnitte 2016		Durchschnitte 2015		Durchschnitte 2014	
<b>Anzahl Tiere</b>	<b>1726</b>		<b>1720</b>		<b>1666</b>		<b>1391</b>	
Abstand Kalbung Tg.	116	60	109	62	106	61	104	61
Erstkalbealter Mon.	26,4	2,6	26,8	2,8	26,9	3,1	27,4	3,1
Herdendurchschnitt M-kg	8857	1311	8358	1215	8561	1319	8175	1109
1. PM Milch kg	27,5	5,7	27,7	5,5	27,4	5,5	27,2	5,7
Fett%	4,30	0,91	4,32	0,93	4,21	0,85	4,31	0,97
Eiw. %	3,17	0,33	3,13	0,31	3,12	0,32	3,13	0,31
<b>Milchtyp</b>	<b>81,3</b>	<b>2,1</b>	<b>81,1</b>	<b>2,3</b>	<b>81,0</b>	<b>2,4</b>	<b>80,9</b>	<b>2,5</b>
<b>Körper</b>	<b>82,3</b>	<b>2,6</b>	<b>82,0</b>	<b>2,8</b>	<b>82,0</b>	<b>2,8</b>	<b>82,0</b>	<b>2,9</b>
<b>Fundament</b>	<b>80,5</b>	<b>2,6</b>	<b>80,3</b>	<b>2,3</b>	<b>80,3</b>	<b>2,6</b>	<b>80,4</b>	<b>2,7</b>
<b>Euter</b>	<b>81,0</b>	<b>2,2</b>	<b>80,4</b>	<b>2,4</b>	<b>80,3</b>	<b>2,4</b>	<b>79,8</b>	<b>2,5</b>
<b>Kreuzhöhe cm</b>	<b>149,2</b>	<b>3,4</b>	<b>148,7</b>	<b>3,7</b>	<b>148,5</b>	<b>3,5</b>	<b>148,2</b>	<b>3,8</b>
Milchcharakter	5,49	1,37	5,41	1,38	5,44	1,43	5,49	1,42
Körpertiefe	6,01	1,27	5,85	1,36	5,89	1,37	5,96	1,37
Stärke	5,37	1,21	5,31	1,19	5,32	1,25	5,24	1,17
Beckenneigung	4,63	1,41	4,77	1,40	4,74	1,38	4,84	1,41
Beckenbreite	5,38	1,19	5,31	1,35	5,27	1,29	5,51	1,28
Hinterbeinwinkel	5,35	1,12	5,37	1,12	5,32	1,15	5,35	1,17
Klauenwinkel	5,30	1,23	5,11	1,20	5,11	1,25	5,16	1,27
Sprunggelenk	5,38	1,51	5,49	1,50	5,52	1,52	5,58	1,47
Hinterbeinstellung	5,05	1,13	5,02	1,13	5,05	1,16	5,04	1,19
Hintereuterhöhe	5,45	1,27	5,35	1,26	5,34	1,26	5,40	1,29
Zentralband	5,87	1,16	5,71	1,25	5,69	1,31	5,62	1,37
Strichplatzrg. vorne	5,48	1,23	5,35	1,27	5,35	1,29	5,31	1,28
Strichplatzrg. hinten	6,20	1,41	6,35	1,48	6,42	1,49	6,70	1,36
Voreuteraufhängung	5,47	1,32	5,35	1,32	5,31	1,38	5,21	1,38
Eutertiefe	5,89	1,28	5,64	1,31	5,81	1,31	5,85	1,30
Strichlänge	4,88	1,12	4,94	1,15	4,82	1,14	4,93	1,17
BCS	5,28	1,45	5,08	1,41	5,07	1,52	4,93	1,43
Bewegung	5,21	1,44	5,00	1,11	5,24	1,31	5,21	1,29
Harmonie	5,49	1,27	5,39	1,19	5,46	1,40	5,28	1,45
Rippenausprägung	5,26	1,28	5,35	1,31	4,93	1,44	4,93	1,58
Skelett	5,20	1,31	4,99	1,41	4,67	1,53	4,84	1,52
Textur	5,22	1,39	4,90	1,53	4,60	1,58	3,79	1,64

# Fleischrasse - Bullen

Bisheriger Besamungseinsatz nach Angaben der Stationen

Rasse	Name	Vb.	HBNr	Geb. jahr	EB bis9.16	EB 2017	Abkalbeergebnisse					
							Erstlinge			Weitere		
							n	TA	tot	n	TA	tot
<b><u>Greifenberg</u></b>												
Blond d'Aquitaine	<b>Bandit</b>	10	403614	1997	4574	40	86	2,3	2,3	2059	2,5	4,2
Blond d'Aquitaine	<b>Boston</b>	10	403620	1998	2364	7	27	3,7	14,8	953	4,7	5,3
Blond d'Aquitaine	<b>Buffalo PP*</b>	10	204547	2015		16						
Blond d'Aquitaine	<b>Topper P</b>	10	204127	2002	2628	111	33	6,1	9,1	922	2,6	3,5
Blond d'Aquitaine	<b>Uranus PP</b>	10	204303	2009	2056	552	48	0,0	4,2	1083	3,0	5,4
Charolais	<b>Luca Pp</b>	10	204252	2006	757	43	7	14,3	14,3	267	7,1	5,6
Charolais	<b>Markant PP*</b>	10	204548	2015		8						
Charolais	<b>Mentor Pp</b>	10	204342	2010	48	11	3	0,0	0,0	22	0,0	13,6
Charolais	<b>Merlin PP</b>	10	204292	2008	570	108	4	0,0	0,0	227	4,0	7,1
Charolais	<b>Tango Pp</b>	10	204193	2004	1818	210	81	11,1	11,1	748	4,4	5,3
Limousin	<b>Andre P</b>	10	204251	2006	1284	42	154	7,8	6,5	222	4,5	4,9
Limousin	<b>Indigo PP</b>	10	204497	2014	2	15				1	0,0	0,0
Limousin	<b>Monza PP*</b>	10	204421	2012	266	156	15	0,0	6,7	93	2,1	3,2
Weiß-Blaue Belgier	<b>Ferrari</b>	10	204533	2015		1699						
Weiß-Blaue Belgier	<b>Harper</b>	10	204554	2016		430						
Weiß-Blaue Belgier	<b>Heli</b>	10	204364	2011	13655	2983	587	3,3	7,6	8387	2,0	4,2
Weiß-Blaue Belgier	<b>Isidor</b>	10	204416	2012	4906	1682	115	6,1	10,4	2934	2,4	5,7
Weiß-Blaue Belgier	<b>Manga</b>	10	204553	2016		1037						
Weiß-Blaue Belgier	<b>Mogli</b>	10	202100	2014	2146	2315	40	2,5	7,5	1283	1,6	4,5
Weiß-Blaue Belgier	<b>Mutant</b>	10	201809	2012	22749	10884	445	5,6	13,1	15425	2,6	5,4
Wagyu	<b>Sushi</b>	10	204286	2008	508	99	106	1,9	4,7	150	0,0	2,7
<b><u>Memmingen</u></b>												
Blond d'Aquitaine	<b>Eto</b>	10	204085	2001	14114	351	168	5,3	4,8	7064	3,6	4,3
Blond d'Aquitaine	<b>Gitan</b>	10	204259	2007	1007	9	12	8,3	0,0	565	4,5	4,7
Blond d'Aquitaine	<b>Landmark</b>	10	204242	2006	427		4	0,0	25,0	161	4,9	4,3
Blond d'Aquitaine	<b>Oison</b>	10	200416	1998	2017	1	26	0,0	15,4	915	3,0	2,3
Blond d'Aquitaine	<b>Pong</b>	10	204037	1999	1810	152	22	4,5	4,5	887	2,6	4,2
Blond d'Aquitaine	<b>Retail</b>	10	403607	1996	7524		107	1,9	11,2	3777	3,3	6,3
Blond d'Aquitaine	<b>Unikat PP</b>	10	204502	2014	482	2255	13	15,4	7,7	522	5,9	4,0
Weiß-Blaue Belgier	<b>Anton</b>	10	204186	2005	2084	2	25	8,0	8,0	848	2,7	4,6
Weiß-Blaue Belgier	<b>Athos</b>	10	204348	2010	2874	2	29	3,4	3,4	1497	4,8	4,4
Weiß-Blaue Belgier	<b>Bo</b>	10	204226	2006	7975	246	91	2,2	6,6	3851	2,9	4,2
Weiß-Blaue Belgier	<b>Ingo</b>	10	201825	2012	6859	411	80	1,3	7,5	3380	2,6	6,3
Weiß-Blaue Belgier	<b>Istanbul</b>	10	202203	2014	1028	2267	9	0,0	0,0	757	3,6	3,8
Weiß-Blaue Belgier	<b>Oasis</b>	10	204475	2014	2531	4761	40	2,5	5,0	1306	3,1	4,1
Weiß-Blaue Belgier	<b>Ocean</b>	10	204500	2014	622	2522	17	0,0	0,0	771	3,4	5,2
Weiß-Blaue Belgier	<b>Olaf</b>	10	204385	2012	20161	3066	899	4,1	5,6	10974	2,5	5,0
Weiß-Blaue Belgier	<b>Omar</b>	10	201999	2013	5103	1918	71	8,5	8,5	3038	4,5	5,6
Weiß-Blaue Belgier	<b>Otto</b>	10	204298	2009	38777	14711	1197	5,3	7,0	21717	2,5	3,9
Weiß-Blaue Belgier	<b>Virgit</b>	10	204150	2004	2994	7	60	6,7	8,3	1304	4,1	3,7
Wagyu	<b>Kinuyasudo</b>	10	204370	2010	21	5	8	0,0	0,0	9	0,0	0,0