



**LfL**

Bayerische Landesanstalt für Landwirtschaft

# **Besamungsinformationstagung**

**2018**

**Braunvieh**

**Holsteins**

**Zuchtwertprüfstelle**

**Bayern**



**LfL-Information**

**Impressum:**

Herausgeber: Bayerische Landesanstalt für Landwirtschaft (LfL)  
Vöttinger Straße 38, 85354 Freising-Weihenstephan  
Internet: <http://www.LfL.bayern.de>

Redaktion: Institut für Tierzucht  
Prof.-Dürrwächter-Platz 1, 85586 Poing-Grub  
E-Mail: [Tierzucht@LfL.bayern.de](mailto:Tierzucht@LfL.bayern.de), Tel.: 089/99141-100

1. Auflage : November 2018

Druck: ES-Druck, 85356 Freising

© LfL

# Bullen im Besamungseinsatz

## Besamungsinformationstagung 2018

- sortiert nach gGZW

a) Geprüfte Vererber im Besamungseinsatz												
Name	HBNr	BH2	Gj	Stat.	gGZW	Si	MW	FIT	ND	P	EGW	MB
Pustertal	354740		2012	18	129	83	123	112	110	110	108	104
Vanpari	354130		2010	18	128	98	121	110	105	99	105	98
Harley	344115		2009	02	125	98	120	106	105	113	108	112
Verdi	354600		2012	18	123	95	117	110	101	111	113	104
Vintage	344620		2011	02	122	96	123	99	103	107	105	101
Harrison	344860		2012	02	122	88	111	120	116	108	118	106
Puck	344320		2009	18	120	97	113	110	113	122	101	99
Hacker	343980		2008	07	120	97	107	118	112	119	108	107
Visconti	344105		2009	02	118	95	113	105	115	117	111	100
Glarus	344750	B2C	2012	02	117	90	117	102	101	83	107	99
Persian	344780		2012	02	116	86	114	101	93	99	101	111
Hidalgo	356590		2011	02	116	93	110	108	100	102	100	105
Emsland PS	343975		2008	02	113	95	105	109	113	100	91	93
Variante	354240		2010	18	110	88	110	102	103	106	103	109
b) Genomische Jungvererber												
Name	HBNr		Gj	Stat.	gGZW	Si	MW	FIT	ND	P	EGW	MB
Amorie	608737		2017	A3	135	62	131	110	110	114	109	99
Vartan	346290		2017	18	130	70	124	113	114	111	116	91
Vasmor	345855		2016	02	127	68	122	115	109	95	111	108
Anis	346160		2016	18	126	67	120	116	116	112	117	109
Hotnews	346230		2017	18	126	61	118	116	112	112	108	113
Amazon	345885		2017	02	125	67	122	108	116	128	102	100
Dan	346280		2017	18	125	63	117	115	117	109	103	102
Amigo	346005		2017	02	125	64	116	117	120	111	110	112
Viply P*S	346240		2017	18	123	64	122	110	107	102	108	95
Prosit Pp*	345875		2017	02	121	60	119	107	108	110	102	106
Visor Pp*	345735		2016	02	121	60	118	112	112	107	107	101
Vipro Pp*	356770		2016	02	121	63	117	108	110	101	105	107
David Pp*	346210		2016	18	121	64	116	113	113	117	106	103
Vivaldi P*S	345795		2016	02	121	64	114	115	113	109	110	110
Voran	345835		2016	02	120	63	117	109	107	106	111	100
Vasilios P*S	345385		2015	02	115	68	111	105	107	95	111	100
Fanfare	608711		2017	18	114	63	109	109	109	96	112	107
Brownstar	356803		2017	18	110	69	113	93	94	99	97	98

Stand: ZWS August 2018

# Linienführung der vorgestellten Bullen

## Besamungsinformationstagung 2018

### - geprüfte Vererber

#### Vater

Stammbulle	ges	Vater	Anz
Hustler	4	Huray	2
		Harley	1
		Hussant	1
Ensign	3	Prejula	1
		Versace	1
		Vigor	1
Emory	3	Emerog	1
		Padua	1
		Payboy	1
Vigate	3	Vasir	2
		Vincent	1
Stretch	1	Glenn	1
<b>vorgestellte Bullen</b>			<b>14</b>

#### Muttersvater

Stammbulle	ges	Vater	Anz
Ensign	7	Pronto	2
		President	2
		Joel	1
		Jublend	1
		Siray	1
Hustler	3	Hucos	2
		Huray	1
Emory	3	Etpat	1
		Emerog	1
		Zeus	1
Stretch	1	Wurlinho	1
<b>vorgestellte Bullen</b>			<b>14</b>

### - genomische Jungvererber

#### Vater

Stammbulle	ges	Vater	Anz
Vigate	8	Viper Pp*	4
		Vassli	2
		Vasient	1
		Vavigo	1
Ensign	5	Amor	3
		Anibal	1
		Prost	1
Emory	3	Dane	1
		Dario	1
		Falk	1
Hustler	1	Hotspot	1
Stretch	1	Blooming	1
<b>vorgestellte Bullen</b>			<b>18</b>

#### Muttersvater

Stammbulle	ges	Vater	Anz
Ensign	8	Anibal	2
		Julau	1
		Juleng	1
		Jockl	1
		Pronto	1
		Vigor	1
		Vivid	1
Hustler	4	Huray	3
		Huxoy	1
Vigate	3	Vabene	1
		Vasir	1
		Vassli	1
Blend	1	Wonderment	1
Emory	1	Cadence	1
Stretch	1	Moris	1
<b>vorgestellte Bullen</b>			<b>18</b>

# Leistungsstand der Bullen in der Gezielten Paarung 2017 / 2018

- aktuelle Zuchtwerte vom Aug. 2018

## geprüfte Vererber

Name	Vb	HBNr	gGZW bei Eins	gGZW Si%	MW bei Eins	Gezielte Paarung ab	gGZW	Si%	MW	FIT	Ra	Bc	Fu	Eu	Gno
Cadence	10	608468	130	75	122	Dez 16	121	93	115	111	112	108	101	116	116
Hidalgo	10	356590	129	78	124		116	93	110	108	119	126	107	118	122
Bosephus	10	608448	120	82	119		112	92	114	96	127	104	113	117	122
Verdi	10	354600	131	80	125	Apr 17	123	95	117	110	97	102	103	104	104
Erafax	10	435202	121	85	120		110	94	110	100	110	110	105	110	110
Podolski	10	345690	125	76	120	Aug 17	119	67	114	110	91	95	102	110	104
Pangani	10	354630	120	79	120		112	84	112	101	115	109	113	114	118
Salomon	10	608453	119	90	116		118	94	113	104	126	115	114	123	127
Purpro	10	435210	127	81	121	Dez 17	119	88	114	110	108	112	116	118	117
Seasidebloom	10	608522	126	75	121		110	76	107	105	114	117	113	115	120
Pustertal	10	354740	129	81	124	Apr 18	129	83	123	112	100	90	112	107	106
Harrison	10	344860	126	83	114		122	88	111	120	110	115	110	124	118
Husold	10	435188	136	96	121	Aug 18	136	96	121	120	103	104	111	110	110
Valdez	10	354680	125	87	124		125	87	124	109	99	92	119	105	107
Vavigo	10	435217	125	86	119		125	86	119	112	109	89	113	128	119
Glarus	10	344750	117	90	117		117	90	117	102	117	104	116	115	117

## genomische Jungvererber

Name	Vb	HBNr	gGZW bei Eins	gGZW Si%	MW bei Eins	Gezielte Paarung ab	gGZW	Si%	MW	FIT	Ra	Bc	Fu	Eu	Gno
Castle	10	345660	131	62	130	Dez 16	122	66	115	116	118	125	117	113	120
Sinatra	10	608641	130	58	122		127	65	120	121	110	114	119	127	120
Casino	10	345485	129	60	125		121	67	120	103	118	108	111	104	114
Harvard	10	345430	126	65	125		120	67	120	105	105	102	111	112	111
Erwin	10	345800	133	65	131	Apr 17	128	68	128	108	103	105	103	107	108
Hebroy	10	435272	130	60	128		123	68	120	112	101	98	106	114	109
Hilton	10	608683	130	67	124		127	64	120	115	102	96	108	109	107
Cadura	10	435267	130	63	119		117	69	112	113	112	104	104	121	117
Hamburg	10	345540	130	63	118		124	67	111	130	93	102	106	116	106
Human	10	345525	129	64	125		126	67	121	115	110	104	115	104	113
Vip	10	345515	127	69	125		124	71	121	110	106	109	108	117	116
Vermunt	10	345590	127	63	122		118	69	116	111	106	114	106	117	116
Vasilio P*S	10	345385	125	63	119		115	68	111	105	102	105	114	111	110
Hochdorf	10	435318	131	64	124	Aug 17	132	69	124	120	97	100	105	108	105
Seasideray	10	435291	127	61	130		123	65	128	101	114	111	107	116	115
Hindukusch	10	345670	127	68	128		120	70	122	102	107	103	106	111	111
Easybox	10	345890	127	67	125		125	68	123	110	108	117	99	116	116
Piero	10	608665	127	67	119		122	68	115	115	119	114	115	122	124
Pisa	10	345830	125	59	123		121	65	117	112	115	122	112	129	124
Visor Pp*	10	345735	123	59	121		121	60	118	112	106	112	107	116	112
Vipro Pp*	10	356770	123	62	120		121	63	117	108	113	113	123	123	126
Aussi	10	435316	131	62	130	Dez 17	129	62	126	111	111	108	108	107	116
Jero	10	608653	128	68	126		128	69	124	111	107	107	119	111	110
Helau	10	435293	127	63	129		124	68	123	106	92	90	111	119	105
Antonov	10	435319	127	61	127		124	64	122	108	120	108	124	129	130
Vinley	10	345725	126	68	129		126	68	129	101	104	106	105	101	103
Velos	10	345745	126	61	118		117	66	111	108	105	106	119	118	116
Vidal P*S	10	346120	125	61	125		124	62	122	110	105	109	111	114	112
Vikada P*S	10	345775	124	61	121		122	62	118	112	104	105	105	111	108
Natur	10	608715	135	68	131	Apr 18	133	68	130	113	117	109	114	112	117
Valerian	10	345995	130	67	126		129	68	125	109	106	109	114	107	110
Vipster P*S	10	346110	128	64	125		127	64	124	111	109	100	113	107	110
Anis	10	346160	128	67	121		126	67	120	116	115	114	118	115	116
Volterra	10	346060	127	62	125		119	65	116	106	116	114	112	119	120
Aviator	10	356790	126	61	121		124	61	120	112	106	112	110	109	111
Prosit Pp*	10	345875	122	61	120		121	60	119	107	97	98	106	108	105
David Pp*	10	346210	121	64	116		121	64	116	113	105	117	108	111	110
Amorie	10	608737	135	62	131	Aug 18	135	62	131	110	114	114	113	115	120
Highnoon	10	435375	131	61	131		131	61	131	110	102	109	104	110	105
Aurel	10	435384	131	62	126		131	62	126	115	113	104	109	106	110
Dorian	10	435309	131	62	118		131	62	118	126	101	103	113	129	116
Vasmor	10	345855	127	68	122		127	68	122	115	111	110	108	117	115
Volker	10	435383	126	69	126		126	69	126	103	114	109	114	121	119
Puma	10	345825	126	66	119		126	66	119	115	109	114	110	109	109
Hergatz	10	346200	117	59	119		117	59	119	103	111	103	114	109	116

**Gegenüberstellung der Vererbungsergebnisse  
der vorgestellten Bullen - geprüfte Vererber  
Braunvieh**

Merkmal	Greifenberg			Memmingen		
	2016	2017	2018	2016	2017	2018
<b>Anzahl Bullen</b>	11	12	8	8	6	6
<b>davon gehört</b>	11	11	7	8	6	6
<b>gGZW</b>	122,6	121,1	119,4	124,4	125,7	121,7
<b>hornlos</b>	-	1	1	-	-	-
<b>gGZW</b>		117,0	113,0			
<b>gGesamtzuchtwert</b>	<b>122,6</b>	<b>120,8</b>	<b>118,6</b>	<b>124,4</b>	<b>125,7</b>	<b>121,7</b>
<i>Sicherheit</i>	90	91	93	91	89	93
<b>Milch</b>						
Milchwert	119,4	117,8	114,1	119,5	121,0	115,2
ZW-Milch kg	+817	+702	+687	+827	+776	+632
ZW-Fett kg	+28,5	+25,8	+15,0	+28,9	+31,8	+22,8
ZW-Fett %	-0,06	-0,04	-0,16	-0,06	-0,01	-0,04
ZW-Eiweiß kg	+26,4	+25,0	+23,1	+26,6	+28,3	+20,5
ZW-Eiweiß %	-0,03	+0,00	-0,01	-0,03	+0,01	-0,02
<b>Fleisch</b>						
Fleischwert	105,1	108,1	107,8	97,3	97,8	98,8
<b>Fitness</b>						
ZW-Fitness	105,2	104,0	106,3	108,9	109,2	110,3
<b>Eutergesundheit</b>						
Eutergesundheitswert	103,5	102,2	105,1	108,3	107,0	106,3
ZW-Zellzahl	103,1	101,6	105,1	108,0	106,5	106,0
<b>Zuchtleistung</b>						
Fruchtbarkeitswert	99,4	100,3	103,0	104,0	103,3	108,3
ZW-Kalbeverlauf pat.	103,6	99,0	99,6	103,4	103,8	100,2
ZW-Kalbeverlauf mat.	98,5	102,8	100,6	102,8	103,2	105,2
Vitalitätswert	104,1	103,6	105,9	104,4	105,3	101,0
<b>Nutzungsdauer</b>						
ZW-Nutzungsdauer	106,2	105,0	105,8	106,3	107,0	107,3
<b>Melkbarkeit</b>						
ZW-DMHG	109,5	106,9	103,4	104,9	104,0	103,5
<b>Persistenz</b>						
ZW-Persistenz	107,6	105,3	103,6	110,8	114,0	111,2
<b>Exterieur</b>						
Rahmen	106,2	106,8	109,4	106,0	101,7	101,3
Becken	104,3	105,8	108,5	101,9	100,5	101,5
Fundament	112,6	109,2	108,4	108,6	106,5	109,2
Euter	108,8	108,3	112,0	109,0	110,7	110,8
Gesamtnote	110,5	109,9	112,6	109,9	109,3	109,0

## Entwicklung der Vererbungsergebnisse Braunvieh / Bayern

Merkmal	vorgestellte geprüfte Vererber					gepr. Bullen (durchgeführte EB)		
	mittlere Zuchtwerte					gewogene Zuchtwerte		
	BesInfo Nov2014	BesInfo Nov2015	BesInfo Nov2016	BesInfo Nov2017	BesInfo Nov2018	Okt 14 - Sep 15	Okt 15 - Sep 16	Okt 16 - Sep 17
<b>Anzahl Bullen</b>	22	28	19	18	14			
<b>Gesamtzuchtwert</b>	<b>120,7</b>	<b>122,0</b>	<b>123,4</b>	<b>122,4</b>	<b>119,9</b>	<b>122,7</b>	<b>122,6</b>	<b>120,5</b>
<b>Milch</b>								
Milchwert	116,9	117,0	119,4	118,8	114,6	116,8	117,5	117,2
ZW-Milch kg	+665	+693	+821	+727	+664	+735	+792	+754
ZW-Fett kg	+24,0	+23,4	+28,7	+27,8	+18,4	+22,9	+25,2	+26,7
ZW-Fett %	-0,04	-0,07	-0,06	-0,03	-0,11	-0,10	-0,10	-0,07
ZW-Eiweiß kg	+23,1	+23,4	+26,5	+26,1	+22,0	+24,2	+25,4	+24,5
ZW-Eiweiß %	+0,00	-0,02	-0,03	+0,00	-0,01	-0,02	-0,04	-0,03
<b>Fleisch</b>								
Fleischwert	102,1	100,5	101,8	104,7	103,9	100,1	100,4	100,5
<b>Fitness</b>								
ZW-Fitness	109,3	113,0	106,7	105,7	108,0	113,4	107,6	104,6
<b>Eutergesundheit</b>								
Eutergesundheitswert	106,6	109,3	105,5	103,8	105,6	108,4	106,8	104,6
<b>Melkbarkeit</b>								
ZW-DMHG	105,9	107,4	107,6	105,9	103,4	104,9	104,9	105,9
<b>Nutzungsdauer</b>								
ZW-Nutzungsdauer	106,8	109,9	106,2	105,7	106,4	109,8	107,3	104,2
<b>Persistenz</b>								
ZW-Persistenz	106,5	109,1	108,9	108,2	106,9	108,9	111,3	110,4
<b>Zuchtleistung</b>								
Fruchtbarkeitswert	100,5	101,6	101,3	101,3	105,3	102,0	101,6	99,8
ZW Kalbeverhalten pat	106,9	105,9	103,5	100,6	98,1	106,5	103,5	101,1
Vitalitätswert			104,2	104,2	103,8		104,3	104,5
ZW Kalbeverhalten mat	103,6	104,2	100,3	102,9	102,6	103,0	101,6	101,4
<b>Exterieur</b>								
Rahmen	106,5	105,3	106,1	105,1	105,9	106,8	107,9	107,1
Becken	106,3	105,5	103,3	104,1	105,5	105,2	106,0	106,0
Fundament	109,9	109,3	110,9	108,3	108,7	107,9	110,7	109,5
Euter	109,6	111,8	108,9	109,1	111,5	111,5	111,8	111,1
Gesamtnote	110,1	111,0	110,3	109,7	111,1	111,2	112,7	112,1

## Entwicklung der Vererbungsergebnisse Braunvieh / Bayern

gewichtete Zuchtwerte der EB mit genomischen Jungvererbern

Merkmal	Genomische Jungvererber (durchgeführte EB)		Genomische Jungvererber (durchgeführte EB)		Genomische Jungvererber (durchgeführte EB)	
	gewogene Zuchtwerte		gewogene Zuchtwerte		gewogene Zuchtwerte	
	Greifenberg		Memmingen		gesamt Bayern	
	2016	2017	2016	2017	2016	2017
<b>Gesamtzuchtwert</b>	121,7	120,3	122,5	121,5	122,2	121,1
<b>Milch</b>						
Milchwert	119,3	117,6	119,7	118,3	119,6	118,1
ZW-Milch kg	+751	+713	+703	+668	+717	+683
ZW-Fett kg	+28,1	+25,0	+28,5	+25,6	+28,4	+25,4
ZW-Fett %	-0,04	-0,06	-0,01	-0,03	-0,02	-0,04
ZW-Eiweiß kg	+25,5	+24,0	+26,4	+25,0	+26,0	+24,7
ZW-Eiweiß %	-0,02	-0,02	+0,02	+0,01	+0,01	+0,00
<b>Fleisch</b>						
Fleischwert	100,7	98,3	100,8	98,0	100,7	98,1
<b>Fitness</b>						
ZW-Fitness	108,9	108,0	109,0	110,0	108,9	109,4
<b>Eutergesundheit</b>						
Eutergesundheitswert	106,6	106,1	108,3	108,6	107,8	107,8
<b>Nutzungsdauer</b>						
ZW-Nutzungsdauer	109,7	109,2	108,9	110,2	109,2	109,9
<b>Melkbarkeit</b>						
ZW-DMHG	108,7	105,9	106,0	106,2	106,9	106,1
<b>Persistenz</b>						
ZW-Persistenz						
<b>Exterieur</b>						
Rahmen	105,7	109,5	105,4	108,6	105,5	108,8
Becken	104,0	107,2	103,2	105,8	103,4	106,2
Fundament	110,3	111,9	110,1	112,7	110,1	112,4
Euter	113,1	111,6	110,7	113,6	111,4	112,9



## Durchgeführte Erstbesamungen

bisheriger Einsatz nach Angaben der Besamungsstationen

Braunvieh			2018				Gesamt
Name	HBNr	EB bis 30.09.17	Greifbg.	Memm.	andere KB	ges 18	
<b>- geprüfte Vererber</b>							
Emsland PS	343975	<b>2779</b>	331	17	3	<b>351</b>	3130
Glarus	344750	<b>2128</b>	441	219	23	<b>683</b>	2811
Hacker	343980	<b>20334</b>		3389	603	<b>3992</b>	24326
Harley	344115	<b>22981</b>	2332	1514	86	<b>3932</b>	26913
Harrison	344860	<b>2620</b>	504	546	17	<b>1067</b>	3687
Hidalgo	356590	<b>6393</b>	1878	1575	32	<b>3485</b>	9878
Persian	344780	<b>563</b>	1255	15	11	<b>1281</b>	1844
Puck	344320	<b>33446</b>		5404	284	<b>5688</b>	39134
Pustertal	354740	<b>484</b>		623	18	<b>641</b>	1125
Vanpari	354130	<b>15109</b>		2306	149	<b>2455</b>	17564
Variant	354240	<b>4616</b>		2187	22	<b>2209</b>	6825
Verdi	354600	<b>7716</b>		4195	270	<b>4465</b>	12181
Vintage	344620	<b>13838</b>	3614	2261	164	<b>6039</b>	19877
Visconti	344105	<b>5446</b>	577	27	24	<b>628</b>	6074

Braunvieh			2018				Gesamt
Name	HBNr	EB bis 30.09.17	Greifbg.	Memm.	andere KB	ges 18	
<b>- Genomische Jungvererber</b>							
Amazon	345885		198		2	<b>200</b>	200
Amigo	346005		31		2	<b>33</b>	33
Amorie	608737			13		<b>13</b>	13
Anis	346160			2090	23	<b>2113</b>	2113
Brownstar	356803			237	18	<b>255</b>	255
Dan	346280			303	18	<b>321</b>	321
David Pp*	346210			256	21	<b>277</b>	277
Fanfare	608711			77	18	<b>95</b>	95
Hotnews	346230			308	18	<b>326</b>	326
Prosit Pp*	345875		158	2	2	<b>162</b>	162
Vartan	346290			266	18	<b>284</b>	284
Vasilios P*S	345385	<b>135</b>	331	27	4	<b>362</b>	497
Vasmor	345855		35	3	4	<b>42</b>	42
Viply P*S	346240			292	18	<b>310</b>	310
Vipro Pp*	356770	<b>65</b>	940	155	29	<b>1124</b>	1189
Visor Pp*	345735	<b>24</b>	441	76	80	<b>597</b>	621
Vivaldi P*S	345795		251	18	2	<b>271</b>	271
Voran	345835		17		2	<b>19</b>	19

## Vererbungstendenzen von Bullenvätern über deren geprüfte Söhne

Datengrundlage: Jahrgangskorrigierte Daten aller Söhne ab Geb.jg. 2000 mit mind. 75 % Sicherheit im gGZW und mind. 20 bewertete Töchter in Bayern, Baden Württemberg und Österreich  
mind. 5 geprüfte Söhne pro Vater, mittl. Geburtsjahrgang der Söhne ab 2006

Bullenvater	Söhne	GZW	Milch				Fleisch	Fitness	Exterieur				
			MW	Mkg	F%	E%	FW	FIT	Ra	Bec	Fu	Eu	GN
Etvei	59	-3,0	-1,4	-58	+0,01	-0,01	+0,7	-2,8	+1,9	+2,2	+1,9	-0,4	+1,2
Huray	57	+6,4	+4,3	+256	-0,07	-0,03	-0,9	+3,5	+2,0	+0,2	+3,0	-0,5	+1,4
Vasir	37	+2,6	+4,4	+184	+0,05	-0,05	-4,4	-1,5	+1,2	+2,8	+3,7	-0,0	+1,7
Vigor	34	-0,3	-3,5	-76	-0,05	-0,01	+0,9	+4,1	+0,2	-3,2	-0,1	+5,6	+2,9
Emerog	34	+2,1	+0,2	+18	-0,01	-0,00	+13,4	+2,2	-6,0	-0,0	-0,8	-4,5	-5,1
Husir	32	+4,2	+3,3	+178	-0,03	-0,03	-2,0	+2,7	+0,2	+1,6	-7,7	-5,3	-4,1
Payoff	27	-1,0	-0,9	+27	-0,08	-0,01	-0,8	-0,1	+4,6	+4,0	+2,1	+7,3	+6,1
Zeus	24	+4,2	+2,4	+46	+0,03	+0,02	-1,6	+3,2	-1,8	+0,0	+0,2	+3,8	+1,4
Juhus	22	+3,5	+3,3	-220	+0,23	+0,13	+1,8	+1,4	-2,7	-3,8	+2,6	-3,5	-2,6
Payssli et	20	+0,1	-1,8	+11	-0,03	-0,04	+0,5	+2,5	+8,2	+4,2	-0,6	+5,0	+5,4
Emerup	19	-6,5	-2,3	-84	+0,04	-0,03	+1,2	-6,6	-2,5	-3,9	-6,9	+1,8	-2,4
Vinner	19	+4,0	+4,8	+28	+0,11	+0,05	-1,9	-0,5	-1,3	-1,0	+2,0	-5,2	-2,8
Agio et	15	-6,0	-2,6	-87	+0,04	-0,03	-1,8	-5,7	-1,0	-6,9	+3,4	+1,0	+0,5
Zaster	15	-5,3	-3,9	-86	-0,05	-0,01	+2,0	-3,4	+12,9	+11,8	+7,6	+8,2	+12,7
Player	15	+2,0	+0,8	+93	-0,04	-0,03	+5,4	+1,3	+5,9	+6,2	-4,9	+2,8	+3,1
Huxoy	14	-0,1	-1,7	+89	-0,12	-0,05	-2,8	+2,6	-3,2	+1,7	-0,8	-0,7	-1,2
Juleng	14	-0,9	+0,3	+3	-0,01	+0,01	+8,4	-3,1	+4,7	+8,2	-2,4	-0,0	+1,4
Nesta	12	-5,6	-5,6	-150	-0,10	+0,01	-13,2	-0,1	-2,2	+1,4	+8,9	+14,0	+9,4
Ellection	12	-1,3	-2,8	+135	-0,13	-0,11	-2,4	+2,7	-2,6	+2,3	+0,6	-9,6	-6,3
Husjet	12	-3,7	+2,1	-60	+0,09	+0,05	-7,4	-8,5	-7,8	-3,0	-3,4	-5,7	-6,7
Prohuvo	11	-0,5	-0,3	-49	+0,07	-0,01	-3,7	+0,2	-6,9	-2,0	+0,1	-2,0	-2,7
Egiz	11	+2,0	+4,7	+237	-0,06	-0,01	+9,2	-4,8	+0,8	+1,3	-0,1	-7,6	-3,7
Pavin	11	+3,7	+1,4	-48	+0,06	+0,04	+7,5	+3,1	-3,2	+5,5	-1,4	-6,5	-3,9
Joel	10	-5,1	-1,3	-15	-0,05	+0,01	-9,4	-6,1	+3,2	-6,7	+1,2	+2,6	+2,0
Ebro	10	-2,9	+3,4	-36	+0,04	+0,10	+5,2	-9,4	-1,7	+1,7	-6,6	-6,4	-5,2
Hussant	9	-5,5	-1,9	-122	+0,01	+0,03	-2,4	-5,4	-7,4	+0,8	-6,8	-1,5	-4,9
Glenn	9	-5,1	-2,0	-163	-0,03	+0,09	-1,0	-4,8	+19,9	+13,3	+2,0	+7,4	+13,3
Padua	8	+0,1	-2,5	-134	-0,01	+0,04	+10,0	+3,2	-1,3	-1,8	-2,5	+2,1	-0,6
Easton	8	-3,8	+0,2	+222	-0,13	-0,09	+11,1	-7,5	+4,4	+5,0	-2,8	+0,8	+1,6
Preset	8	-4,0	-4,0	-113	-0,09	+0,02	+5,5	-1,6	+5,8	+0,6	-3,9	-7,8	-3,2
Evtun	7	-3,8	-0,8	-54	-0,01	+0,03	-15,5	-3,4	-13,3	-18,6	-5,8	+2,9	-7,6
Voice	6	-1,7	-2,7	-241	+0,05	+0,09	+3,7	-0,1	+4,2	+1,6	-0,1	+2,3	+2,7
Payboy	6	-1,3	-1,6	-24	+0,01	-0,03	+12,4	-1,5	+7,0	+5,8	+1,0	+1,0	+3,8
Brookings	6	+2,7	+1,7	+108	-0,02	-0,03	-4,2	+2,5	+3,0	+0,3	-0,5	+1,5	+2,0
Etpat	6	+13,6	+4,2	-108	+0,16	+0,12	+1,5	+14,9	-1,9	-0,5	+1,6	+4,2	+2,5
Hegall	5	+6,0	+11,2	+404	+0,04	-0,01	-7,2	-5,9	-11,0	-10,2	+2,6	-4,2	-6,8
Alibaba	5	-6,9	-6,5	-322	+0,01	+0,06	-12,3	+0,4	-7,1	-2,2	-2,0	+3,7	-0,8
Jubev	5	-2,7	-0,1	+56	-0,05	-0,02	+8,9	-6,0	+0,7	-4,9	-2,9	-6,9	-3,5
Achet ET	5	+0,3	+2,5	+36	+0,07	-0,00	-3,7	-3,8	-2,0	-1,0	+1,7	-11,5	-7,5
Sinai	5	+0,1	-3,7	-128	+0,04	-0,03	+0,7	+5,5	-7,5	+4,0	-3,8	+1,0	-1,8

## Vererbungstendenzen von Bullenvätern über deren geprüfte Söhne

Datengrundlage: Jahrgangskorrigierte Daten aller Söhne ab Geb.jg. 2000 mit mind. 75 % Sicherheit im gGZW und mind. 20 bewertete Töchter in Bayern, Baden Württemberg und Österreich  
mind. 5 geprüfte Söhne pro Vater, mittl. Geburtsjahrgang der Söhne ab 2006

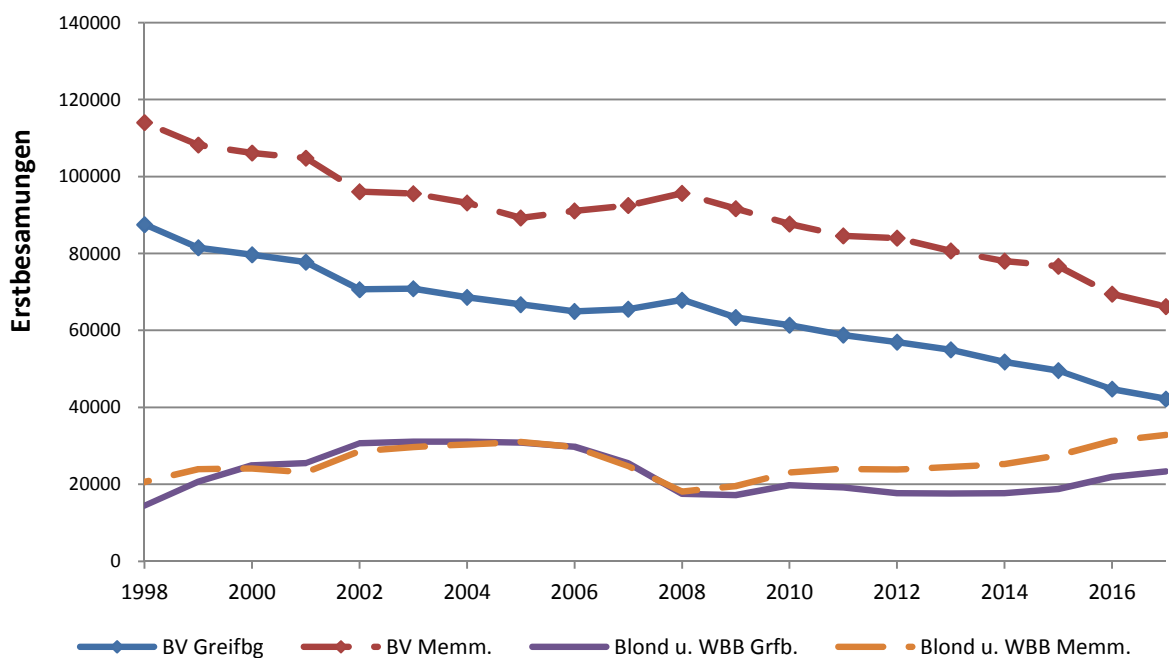
Bullenvater	Söhne	Fitness und Funktion									
		FIT	ND	Pers	EGW	ZZ	MBK	Fm	Kp	VIT	Km
Etvei	59	-2,8	-1,2	-3,8	+1,3	+0,3	-4,9	-5,2	-4,7	-1,8	+1,2
Huray	57	+3,5	+2,5	+5,5	-1,7	-1,5	+0,1	+5,4	+2,8	+1,2	+0,3
Vasir	37	-1,5	-2,6	-5,5	-0,1	-0,5	+1,2	+0,9	-6,4	+0,9	+0,2
Vigor	34	+4,1	+6,2	+0,9	+5,3	+5,4	-3,8	+0,5	-1,5	-4,6	+1,4
Emerog	34	+2,2	-0,3	+6,3	-5,6	-4,4	+0,5	+7,3	-2,6	+2,3	+1,2
Husir	32	+2,7	-0,5	-0,7	-3,4	-3,7	+7,3	+10,6	-7,9	-3,6	+2,0
Payoff	27	-0,1	-0,4	-1,5	-2,1	-1,6	+3,6	+2,3	+1,4	-2,7	+2,8
Zeus	24	+3,2	+1,0	+0,0	+4,9	+5,5	-0,0	+2,0	+4,6	+2,8	+2,5
Juhus	22	+1,4	-0,8	-3,3	+9,3	+8,8	+1,0	+0,6	+3,0	+1,0	-7,6
Payssli et	20	+2,5	+0,3	-3,4	+1,9	+0,7	-2,4	+5,1	-0,3	-2,0	+4,2
Emerup	19	-6,6	-4,7	-4,2	+1,3	+1,7	-0,1	-5,3	+1,4	-15,9	+0,7
Vinner	19	-0,5	-2,0	-1,1	+3,7	+5,5	+10,0	-1,5	-0,1	+4,1	-0,6
Agio et	15	-5,7	-3,3	-7,7	-1,5	-1,5	-4,0	-9,4	+4,3	+6,7	-1,2
Zaster	15	-3,4	-2,7	-6,2	+1,1	+3,4	-8,2	-3,3	+4,1	-0,6	+0,0
Player	15	+1,3	+0,1	+4,8	+0,4	-0,1	+3,5	+0,8	-3,0	-1,0	+1,7
Huxoy	14	+2,6	+2,9	+2,0	-3,8	-3,8	+5,2	+4,2	+0,3	+1,9	+1,6
Juleng	14	-3,1	-5,5	-3,9	+0,3	-1,3	+4,0	-3,3	+1,3	+3,4	+3,4
Nesta	12	-0,1	+6,8	+1,0	+2,2	+2,9	-7,1	-10,9	+6,0	+2,2	-1,3
Ellection	12	+2,7	+4,4	+9,5	-6,5	-4,3	+1,3	+4,1	+2,1	-2,2	+3,5
Husjet	12	-8,5	-7,4	-6,0	-3,9	-5,2	+5,0	-9,7	+5,9	+2,1	+1,4
Prohuvo	11	+0,2	+0,9	-0,7	-1,5	-3,4	+5,4	+0,7	-0,9	+1,2	-0,6
Egiz	11	-4,8	-3,4	+1,4	-7,3	-6,6	-0,2	-4,1	-1,1	+3,8	-3,5
Pavin	11	+3,1	+1,2	+3,9	-3,3	-3,6	-1,0	+3,0	-6,9	+9,0	+3,0
Joel	10	-6,1	-1,3	+7,2	+0,3	+1,8	-2,9	-16,4	-2,5	+1,3	-3,2
Ebro	10	-9,4	-10,5	-4,9	-6,9	-8,7	-1,3	-4,1	+4,3	-1,5	-2,3
Hussant	9	-5,4	-6,1	-8,9	-8,2	-10,1	+8,6	-1,5	-0,6	+2,5	+4,4
Glenn	9	-4,8	-6,6	-16,9	-3,0	-3,1	-3,5	+0,8	+0,6	+5,9	-2,8
Padua	8	+3,2	+1,9	+1,6	+1,8	+2,3	-3,9	+3,8	-2,9	-0,5	+2,5
Easton	8	-7,5	-3,3	+6,3	-5,0	-2,2	-0,6	-10,7	+0,6	-2,0	-6,6
Preset	8	-1,6	-0,7	-1,4	-6,5	-6,4	+1,5	+0,1	-3,1	+1,8	+3,4
Evtun	7	-3,4	-0,4	+2,7	+2,0	+0,3	+4,1	-5,7	+8,4	-12,9	-1,6
Voice	6	-0,1	-1,3	+1,9	-1,4	-2,8	+0,0	+2,1	-2,6	-3,0	+1,6
Payboy	6	-1,5	-3,3	-1,7	-1,6	-1,1	+4,1	+0,4	-0,7	+2,8	+0,6
Brookings	6	+2,5	+1,9	+3,9	+2,1	+3,4	-1,2	+1,6	+3,7	+0,6	+0,6
Etpat	6	+14,9	+11,3	+9,2	+7,9	+6,0	+3,2	+11,2	+6,1	+9,0	+2,2
Hegall	5	-5,9	-2,5	-9,3	+1,7	+2,0	+1,1	-8,4	+7,4	-2,6	-2,4
Alibaba	5	+0,4	+4,1	+12,4	+0,9	+0,0	-4,1	-3,1	+3,6	-14,8	+0,9
Jubev	5	-6,0	-2,4	+0,7	+4,0	+3,0	+1,8	-15,2	+1,0	-1,2	-0,1
Achet et	5	-3,8	-3,7	+6,4	-8,0	-10,2	+5,3	-4,9	+2,7	+6,5	+5,0
Sinai	5	+5,5	+5,6	+6,6	+9,1	+8,9	+3,5	+0,4	+7,5	-7,0	+2,7

# Entwicklung der Besamungszahlen

(Erstbesamungen)

Melde- Jahr	Greifenberg					Memmingen				
	BV Greifbg	PB	EB PB/GJV	Blond Grfb.	WBB Grfb.	BV Memm.	PB	EB PB/GJV	Blond Mem.	WBB Memm.
1996	98498	22	30263	6129	804	128348	33	36260	13352	559
1997	94320	35	29158	7418	2008	121291	32	30968	15259	1112
1998	87536	35	27597	5907	8563	114036	35	30489	17353	3259
1999	81484	30	24402	3397	17266	108179	34	25789	16841	7098
2000	79697	34	23969	1743	23162	106126	44	27450	13641	10429
2001	77771	35	23418	1536	23934	104801	34	26763	12067	11045
2002	70647	33	18478	1068	29605	96083	47	23578	10150	18429
2003	70872	41	18406	800	30293	95585	56	23447	7343	22327
2004	68635	29	19054	658	30438	93153	54	22426	5488	24846
2005	66736	35	20154	509	30305	89250	44	22759	4186	26794
2006	64959	39	19228	440	29287	91089	48	21854	3621	26004
2007	65524	31	18019	403	24985	92463	52	21082	4400	20301
2008	67905	38	18996	443	17108	95667	49	24400	4156	13909
2009	63400	27	17181	419	16800	91659	51	22640	4833	14644
2010	61358	34	17445	519	19238	87663	52	21154	5497	17576
2011	58794	34	16639	535	18667	84614	56	19377	4978	19062
2012	56964	30	19771	567	17106	84035	44	33102	4087	19763
2013	54966	23	22976	519	17115	80678	36	45906	3561	20957
2014	51799	19	24812	474	17187	78011	30	46183	3602	21685
2015	49545	26	22543	375	18382	76669	40	44607	3255	24236
2016	44738	30	17314	534	21358	69465	37	37858	3269	27984
2017	42198	25	15615	587	22789	66200	39	32240	2940	29887

## Entwicklung Fleischrassebesamungen

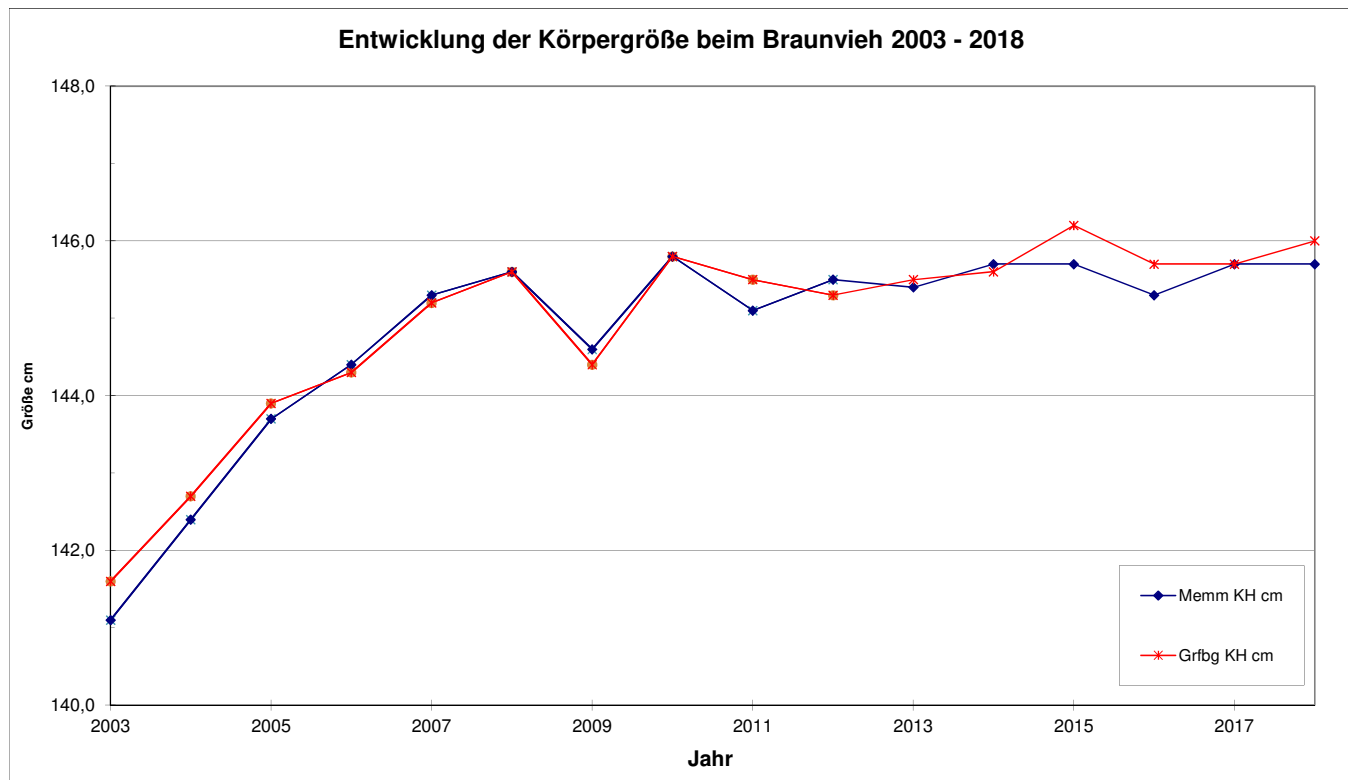


## Nachzuchtbewertung Braunvieh in Bayern (nur Prüfbullentöchter)

Jahr	Greifenberg									Memmingen								
	Anz.	EKA	Abst. v. Kl.b.	KH cm	Becken	Form / Fund.*	Euter	reine Euter	HD	Anz.	EKA	Abst. v. Kl.b.	KH cm	Becken	Form / Fund.*	Euter	reine Euter	HD
2003	1674	29,5	86	141,6		74,6	76,3	76%	6807	1906	29,2	85	141,1		74,7	76,5	69%	7024
2005	1657	29,9	96	143,9		74,5	76,2	80%	6903	2226	29,9	94	143,7		74,6	76,2	76%	7204
2006	1710	30,2	102	144,3		74,5	76,3	79%	6876	2252	30,1	99	144,4		74,9	76,1	74%	7194
2007	1750	29,8	99	145,2		74,4	76,3	86%	7037	2494	30,1	91	145,3		75,0	76,7	82%	7210
2008	1701	29,9	106	145,6		74,4	76,1	88%	7050	2029	29,8	106	145,6		74,9	75,8	84%	7275
2009	1648	29,9	108	144,4		75,1	75,7	87%	7008	2350	30,1	104	144,6		74,4	75,5	84%	7190
2010	2001	30,0	101	145,8	76,4	74,8	75,4	87%	7075	2242	29,9	94	145,8	74,4	73,5	74,7	86%	7367
2011	1709	29,9	101	145,5	75,8	75,1	75,2	87%	7178	2240	30,1	91	145,1	74,7	74,8	74,7	85%	7424
2012	1405	30,1	94	145,3	75,3	74,4	74,4	88%	7152	2248	30,0	87	145,5	74,4	74,3	74,5	86%	7432
2013	1641	29,8	92	145,5	75,7	74,5	74,2	87%	7313	2630	30,2	94	145,4	74,8	74,6	74,6	86%	7436
2014	1803	29,8	88	145,6	75,7	74,9	74,2	89%	7241	2328	29,9	83	145,7	75,6	74,3	74,0	88%	7358
2015	1401	29,6	91	146,2	76,5	74,7	74,3	89%	7580	2053	29,9	91	145,7	75,5	74,7	74,6	89%	7546
2016	1103	29,6	93	145,7	76,5	75,0	74,6	87%	7496	2098	29,5	91	145,3	75,9	74,7	74,7	88%	7682
2017**)	1219	29,4	97	145,7	80,1	79,5	79,6	90%	7894	1854	29,3	98	145,7	80,0	79,3	79,9	88%	8037
2018	1346	29,6	102	146,0	80,8	80,1	80,0	91%	7793	2378	29,8	102	145,7	80,5	80,1	80,1	90%	7920

\* bis 2009 Form

\*\* ab 2017 Mittelwert in den Hauptnoten 80 Punkte



# Jahresauswertung Braunvieh Bayern 2018

	Durchschnitte 2018		Durchschnitte 2017*		Durchschnitte 2016		Durchschnitte 2015		Durchschnitte 2014	
<b>Anzahl Tiere</b>	<b>5510</b>		<b>4231</b>		<b>4267</b>		<b>5301</b>		<b>6426</b>	
	<b>x</b>	<b>s</b>	<b>x</b>	<b>s</b>	<b>x</b>	<b>s</b>	<b>x</b>	<b>s</b>	<b>x</b>	<b>s</b>
Abstand Kalbung Tg.	104	64	98	61	94	58	92	57	87	55
Erstkalbealter Mon.	29,7	3,4	29,4	3,2	29,8	3,3	30,0	3,3	29,9	3,3
Herdendurchschnitt M-kg	7937	1213	7988	1161	7594	1098	7550	1087	7341	1075
1.PM Milch kg	25,2	5,0	25,0	5,0	25,0	4,8	24,4	4,7	24,4	4,9
Fett%	4,18	0,74	4,17	0,73	4,25	0,76	4,18	0,74	4,18	0,76
Eiw. %	3,34	0,33	3,31	0,31	3,33	0,33	3,31	0,32	3,32	0,32
<b>Rahmen</b>	<b>80,2</b>	<b>4,7</b>	<b>80,0</b>	<b>5,0</b>	<b>76,1</b>	<b>5,3</b>	<b>76,3</b>	<b>5,3</b>	<b>76,0</b>	<b>5,4</b>
<b>Becken</b>	<b>80,5</b>	<b>5,0</b>	<b>80,2</b>	<b>4,9</b>	<b>76,3</b>	<b>5,1</b>	<b>76,0</b>	<b>5,2</b>	<b>75,8</b>	<b>5,2</b>
<b>Fundament</b>	<b>80,2</b>	<b>4,2</b>	<b>79,5</b>	<b>4,2</b>	<b>74,9</b>	<b>4,0</b>	<b>74,9</b>	<b>4,9</b>	<b>74,7</b>	<b>4,3</b>
<b>Euter</b>	<b>80,1</b>	<b>4,0</b>	<b>79,8</b>	<b>4,2</b>	<b>74,7</b>	<b>4,1</b>	<b>74,8</b>	<b>4,2</b>	<b>74,4</b>	<b>4,3</b>
<b>Kreuzhöhe cm</b>	<b>145,9</b>	<b>3,6</b>	<b>145,8</b>	<b>3,6</b>	<b>145,6</b>	<b>3,5</b>	<b>145,9</b>	<b>3,6</b>	<b>145,7</b>	<b>3,6</b>
<b>Beckenlänge cm</b>	<b>55,4</b>	<b>2,2</b>	<b>55,2</b>	<b>2,2</b>	<b>55,1</b>	<b>2,2</b>	<b>55,0</b>	<b>2,2</b>	<b>55,2</b>	<b>2,1</b>
<b>Beckenbreite (cm)</b>	<b>18,6</b>	<b>1,6</b>	<b>18,4</b>	<b>1,7</b>	<b>18,4</b>	<b>1,8</b>	<b>18,4</b>	<b>1,7</b>	<b>18,2</b>	<b>1,7</b>
<b>Rumpftiefe (cm)</b>	<b>80,3</b>	<b>2,7</b>	<b>80,4</b>	<b>2,7</b>	<b>80,1</b>	<b>2,6</b>	<b>80,5</b>	<b>2,7</b>	<b>80,4</b>	<b>2,7</b>
Bemuskelung	4,82	1,32	4,88	1,47	4,78	1,40	4,84	1,44	4,87	1,39
Brustbreite	5,25	1,27	5,15	1,35	5,22	1,34	5,20	1,34	5,10	1,27
Oberlinie	5,69	1,24	5,52	1,25	5,51	1,20	5,49	1,32	5,48	1,28
Beckenneigung	4,60	1,16	4,87	1,18	4,92	1,21	4,85	1,21	4,95	1,28
Umdreher	5,11	1,23	4,99	1,33	5,08	1,29	4,92	1,22	4,86	1,19
Sprg.winkelung	4,99	1,11	5,05	1,14	5,06	1,08	5,01	1,15	5,06	1,16
Sprg.ausprägung	5,52	1,38	5,47	1,50	5,54	1,32	5,47	1,41	5,30	1,44
Fessel	5,42	1,04	5,29	1,14	5,35	1,11	5,28	1,13	5,28	1,12
Tracht	5,08	1,05	5,01	1,17	5,01	1,10	5,13	1,07	5,14	1,08
Voreuterlänge	5,54	1,35	5,52	1,37	5,73	1,37	5,60	1,36	5,46	1,37
Hintereuterbreite	5,34	1,38	5,32	1,39	5,28	1,38	5,17	1,39	5,24	1,35
Hintereuterhöhe	5,20	1,19	5,00	1,27	4,84	1,28	4,98	1,28	5,01	1,20
Zentralband	5,09	1,35	5,20	1,42	5,14	1,37	4,93	1,47	5,00	1,52
Eutertiefe	5,38	1,27	5,45	1,31	5,34	1,26	5,57	1,37	5,44	1,39
Voreuteraufhängg.	5,54	1,35	5,35	1,37	5,47	1,28	5,33	1,37	5,23	1,39
Euterbalance	5,04	1,02	4,97	1,08	5,10	1,17	4,97	1,07	4,94	1,10
Strichlänge	5,00	1,11	4,99	1,11	5,08	1,10	4,94	1,12	4,95	1,11
Strichdicke	4,68	1,06	4,82	1,11	4,75	1,08	4,71	1,19	4,82	1,14
Strichplatzrg. vorne	5,18	1,14	5,20	1,23	5,14	1,18	5,17	1,29	5,09	1,21
Strichplatzrg. hinten	5,88	1,35	5,71	1,44	5,65	1,42	5,70	1,44	5,55	1,39
Strichstellung hinten	5,40	1,07	5,43	1,16	5,39	1,13	5,38	1,15	5,31	1,14
reine Euter %	90,1		88,8		90,3		89,0		88,7	
Afterstr.knospen %	3,8		5,5		5,6		5,1		4,5	
kleine Afterstr. %	2,1		1,8		0,9		1,8		2,6	
große Afterstr. %	1,1		1,3		0,7		1,3		1,1	
Zw.knospen %	0,4		0,4		0,6		0,5		0,4	
Zw.striche %	1,6		1,3		1,1		0,9		1,4	
lakt. Afterstr. %	0,7		0,4		0,4		0,9		1,1	
Beistriche %	0,2		0,3		0,3		0,2		0,3	
Fistel %	0,1		0,1		0,1		0,1		0,0	

\*Umstellung auf Mittelwert  
in den Hauptmerkmalen 80 Punkte

# Jungkuhbewertungen

Zeitraum 01.10.17-30.09.18

Merkmale	Braunvieh-Vision	Nachzucht-bewertung	ges. Bayern
<b>Anzahl Betriebe</b>	<b>95</b>		
<b>bewertete Kühe</b>	<b>1363</b>	<b>4147</b>	<b>5510</b>
<b>Kuhzahl</b>	<b>78,0</b>		
<b>1. PM Milch-kg</b>	26,4	24,8	25,2
<b>Fett-%</b>	4,15	4,19	4,18
<b>Eiweiß-%</b>	3,41	3,32	3,34
<b>Herdendurchschnitt</b>	<b>8773</b>	<b>7662</b>	<b>7937</b>
<b>Kreuzbeinhöhe</b>	146,6	145,7	145,9
<b>Rahmen</b>	<b>81,6</b>	<b>79,7</b>	<b>80,2</b>
<b>Becken</b>	<b>80,2</b>	<b>80,6</b>	<b>80,5</b>
<b>Fundament</b>	<b>80,6</b>	<b>80,0</b>	<b>80,2</b>
<b>Euter</b>	<b>80,8</b>	<b>79,9</b>	<b>80,1</b>
<b>Gesamtnote</b>	<b>80,9</b>	<b>80,0</b>	<b>80,2</b>
<b>Abw. zum Bew.mittel</b>			
Rahmen	+0,2	-0,1	+0,0
Becken	+0,1	-0,0	+0,0
Fundament	+0,2	-0,1	+0,0
Euter	+0,1	-0,0	+0,0
Gesamtnote	+0,1	-0,0	+0,0
<b>Erstkalbealter</b>	28,9	30,0	29,7
<b>Abstand Kalbung</b>	114	101	104
<b>Anteil GJV</b>			
gesamt	805		
in Prozent	59 %		
<b>Braunvieh-Vision</b>			
Betriebsbesuche	229		
bewertete Tiere je Betriebsbesuch	1 bis 44		
<b>im Mittel</b>	<b>6</b>		
<b>Bewerter</b>	Lernbecher Niklas	692	
	Schupp Christian	416	
	Schweiger Leonhard	147	
	Schweiger Stefan	108	
<b>häufigste Väter</b>	<b>geprüft</b>	<b>GJV</b>	
	63 Hacker	55 Jesther	
	44 Hegall	53 Hobbit	
	37 Puck	44 Hebron	
	35 Huray	36 Verdi	

**Inzuchtkoeffizienten und Verwandtschaftskoeffizienten der Bullen in der aktuellen Topliste zu den lebenden HB-Kühen und zu den HB-Kühen GZW>118**  
(sortiert nach Verwandtschaftskoeff. HB-Kühe GZW>118)

HBNr	Bulle Name	geprüft		Inzuchtkoeff. Bulle	gGZW Aug17	MW Aug17	Verwandtschaftskoeff.	
		GJV	KB				lebende HB-Kühe n=94.347	HB-Kühe GZW>118 n=4.126
354130	Vanpari	gepr	18	9,53	128	121	16,36	21,79
344115	Harley	gepr	02	5,16	125	120	16,44	20,95
343980	Hacker	gepr	18	4,59	120	107	15,63	20,13
346240	Viply P*S	GJV	18	10,95	123	122	16,09	19,82
345875	Prosit Pp*	GJV	02	6,44	121	119	16,05	18,80
354240	Variant	gepr	18	6,07	110	110	15,75	18,80
345795	Vivaldi P*S	GJV	02	7,30	121	114	15,27	18,43
346290	Vartan	GJV	18	7,75	130	124	15,77	17,98
344105	Visconti	gepr	02	8,93	118	113	16,05	17,91
356770	Vipro Pp*	GJV	02	10,30	121	117	16,15	17,75
354740	Pustertal	gepr	18	4,94	129	123	15,74	17,74
345735	Visor Pp*	GJV	02	6,51	121	118	14,87	17,25
345385	Vasilios P*S	GJV	02	8,90	115	111	14,99	17,24
344860	Harrison	gepr	02	6,07	122	111	14,84	17,23
345885	Amazon	GJV	02	15,16	125	122	15,80	17,09
346230	Hotnews	GJV	18	8,58	126	118	15,31	16,96
345855	Vasmor	GJV	02	7,17	127	122	15,09	16,94
346280	Dan	GJV	18	9,59	125	117	15,52	16,83
354600	Verdi	gepr	18	9,11	123	117	15,51	16,83
608737	Amorie	GJV	02	7,96	135	131	14,71	16,64
346005	Amigo	GJV	02	11,69	125	116	15,40	16,54
344320	Puck	gepr	18	5,01	120	113	14,20	16,17
344620	Vintage	gepr	02	5,97	122	123	14,64	16,01
345835	Voran	GJV	02	6,61	120	117	14,97	16,01
346160	Anis	GJV	18	5,39	126	120	14,33	15,83
343975	Emsland PS	gepr	02	7,28	113	105	15,07	15,39
356590	Hidalgo	gepr	02	6,29	116	110	14,43	14,96
608711	Fanfare	GJV	18	5,99	114	109	13,55	14,35
346210	David Pp*	GJV	18	8,57	121	116	13,68	13,83
344780	Persian	gepr	02	7,04	116	114	13,26	13,05
344750	Glarus	gepr	02	6,76	117	117	12,72	12,92
356803	Brownstar	GJV	18	8,64	110	113	12,55	12,43



---

# Genetische Trends für Braunvieh in Bayern

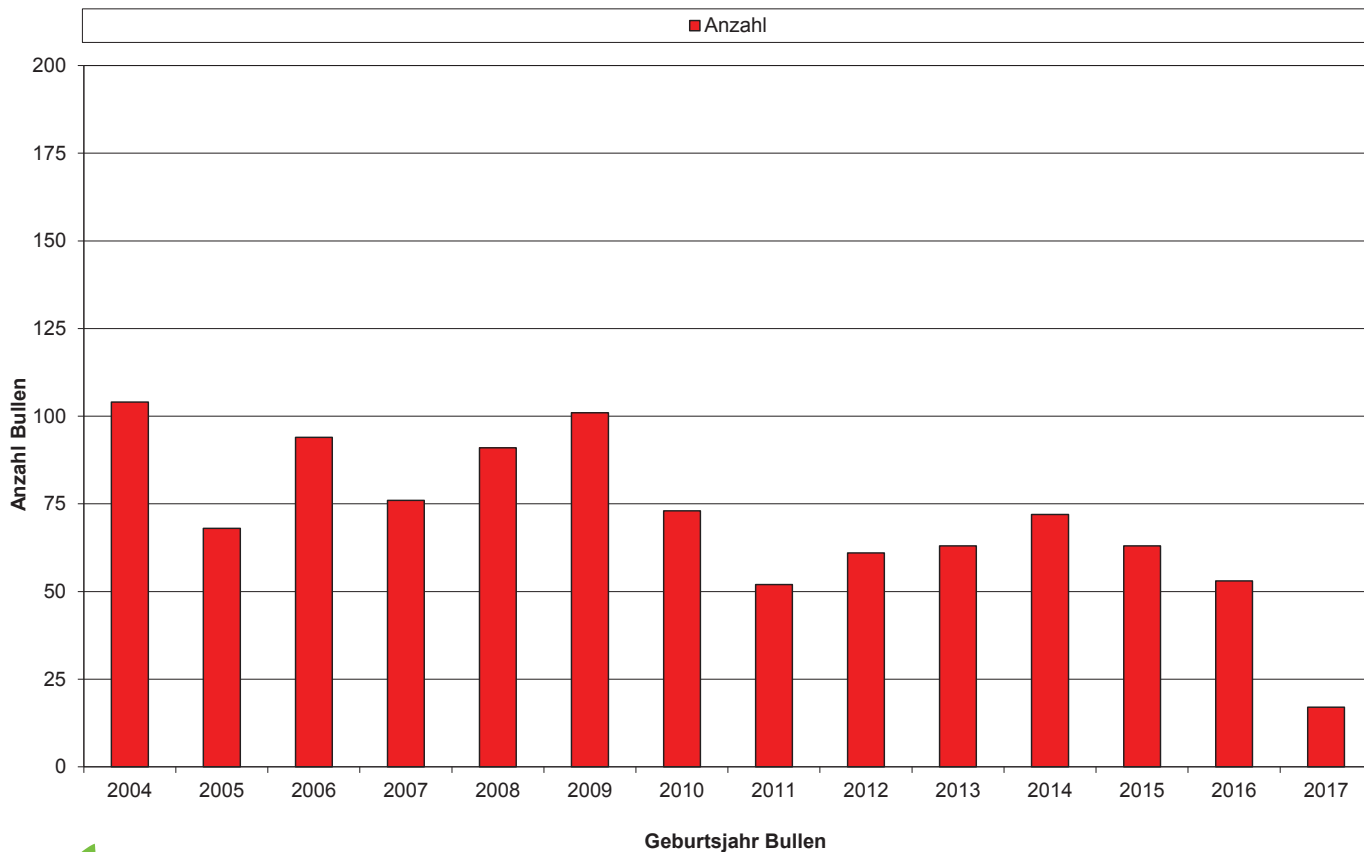
R. Emmerling, J. Dodenhoff und D. Krogmeier  
*Bayerische Landesanstalt für Landwirtschaft  
Institut für Tierzucht, Grub*

---

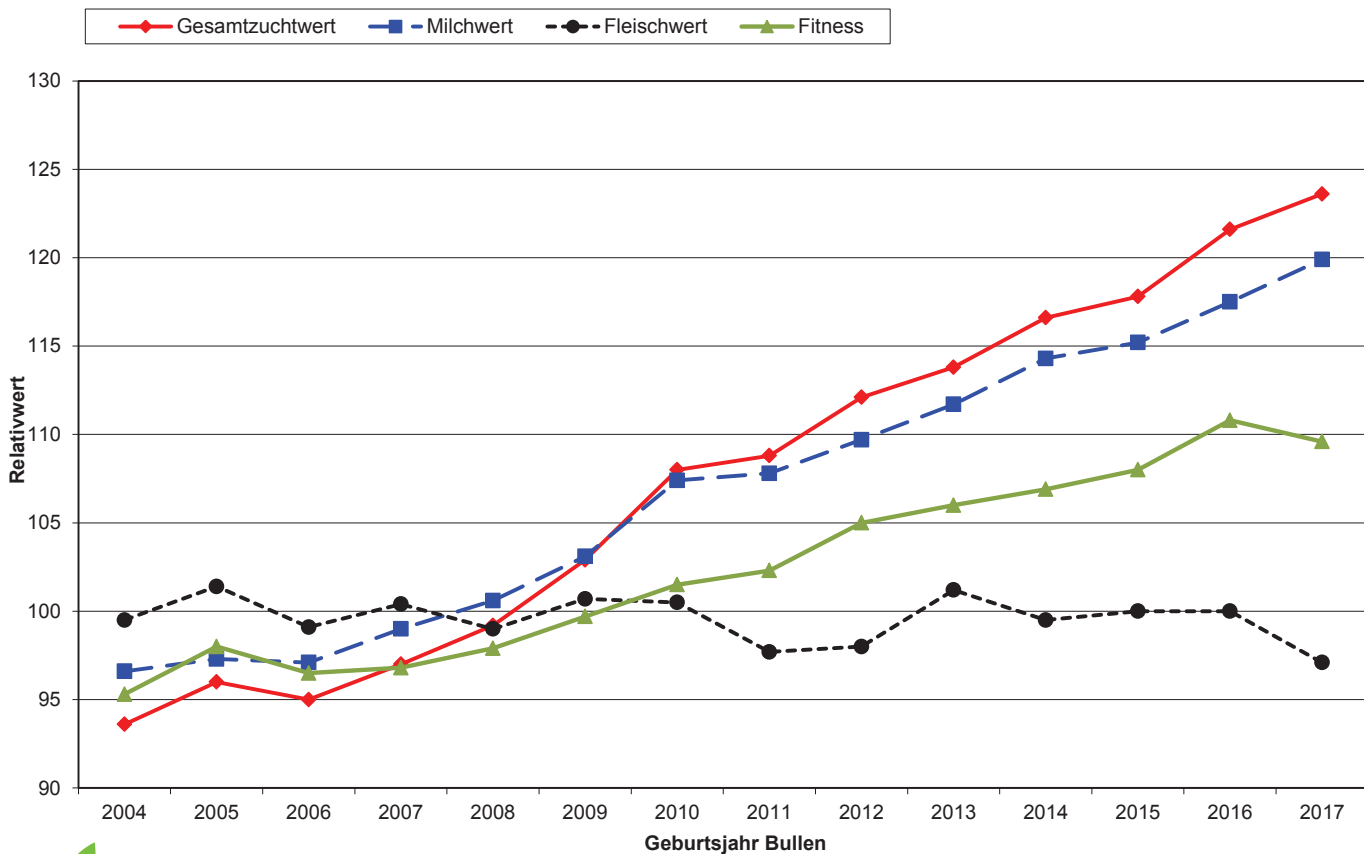
## Datengrundlage der Auswertungen

- Ergebnisse der Zuchtwertschätzung vom August 2018
- Bullen bayerischer Besamungsstationen der Kategorien
  - Nachkommegeprüfte Bullen
    - Mind. Töchter in 10 Herden
    - Mind. 75 % Sicherheit im veröffentlichten GZW
    - Mind. 20 Töchter in der linearen Beschreibung der Exterieurmerkmale
  - Genomische Jungvererber
    - Ein gültiger Genotyp liegt vor, aber die Kriterien für den "nachkommegeprüften Bullen" sind nicht erfüllt
- Anmerkungen:
  - Geburtsjahre 2004 bis 2011: ausschließlich Nachkommegeprüfte Bullen
  - Geburtsjahre 2012, 2013: Bullen beider Kategorien
  - Geburtsjahre 2014 bis 2017: ausschließlich Genomische Jungvererber

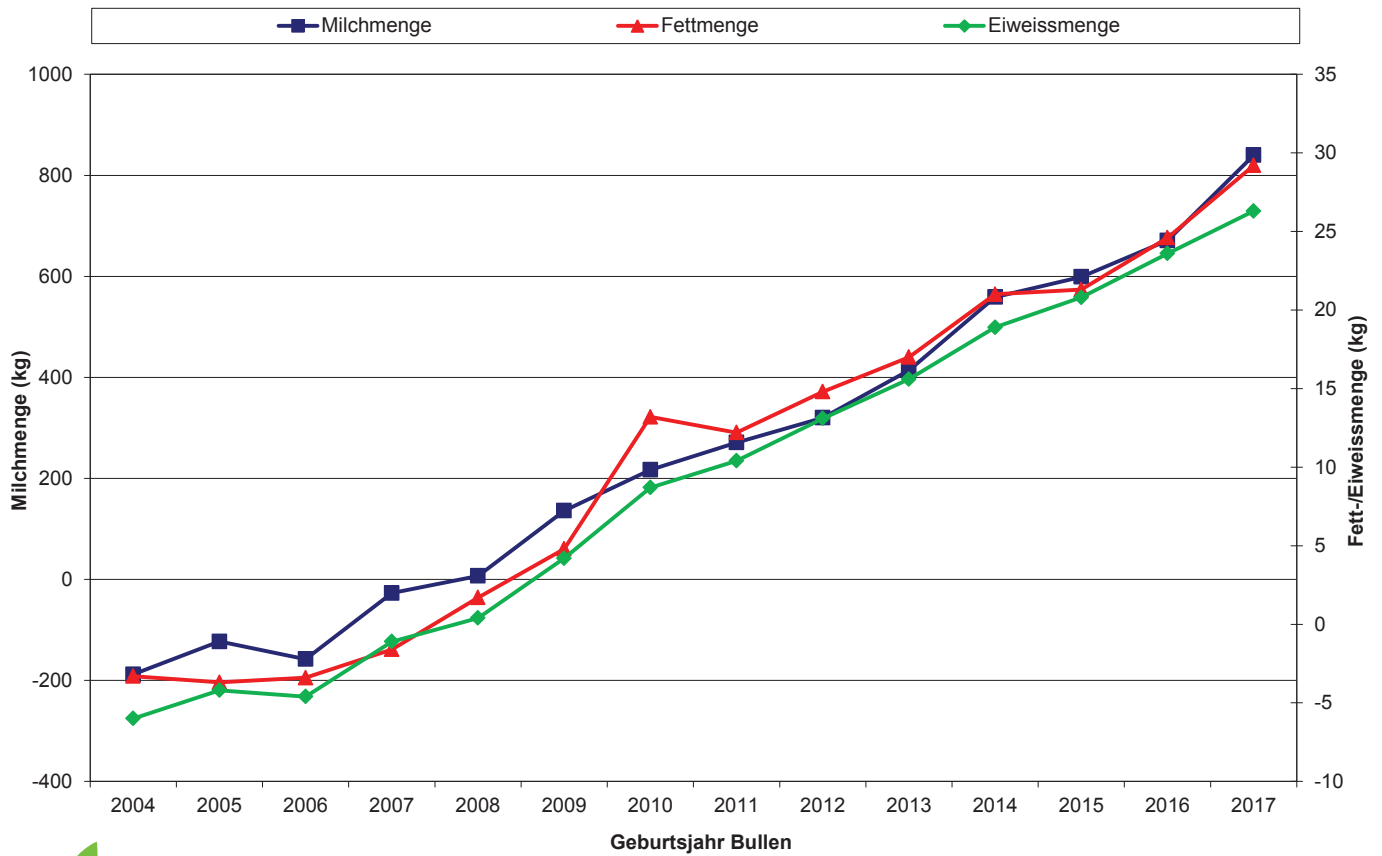
# Genetische Trends für Braunvieh in Bayern



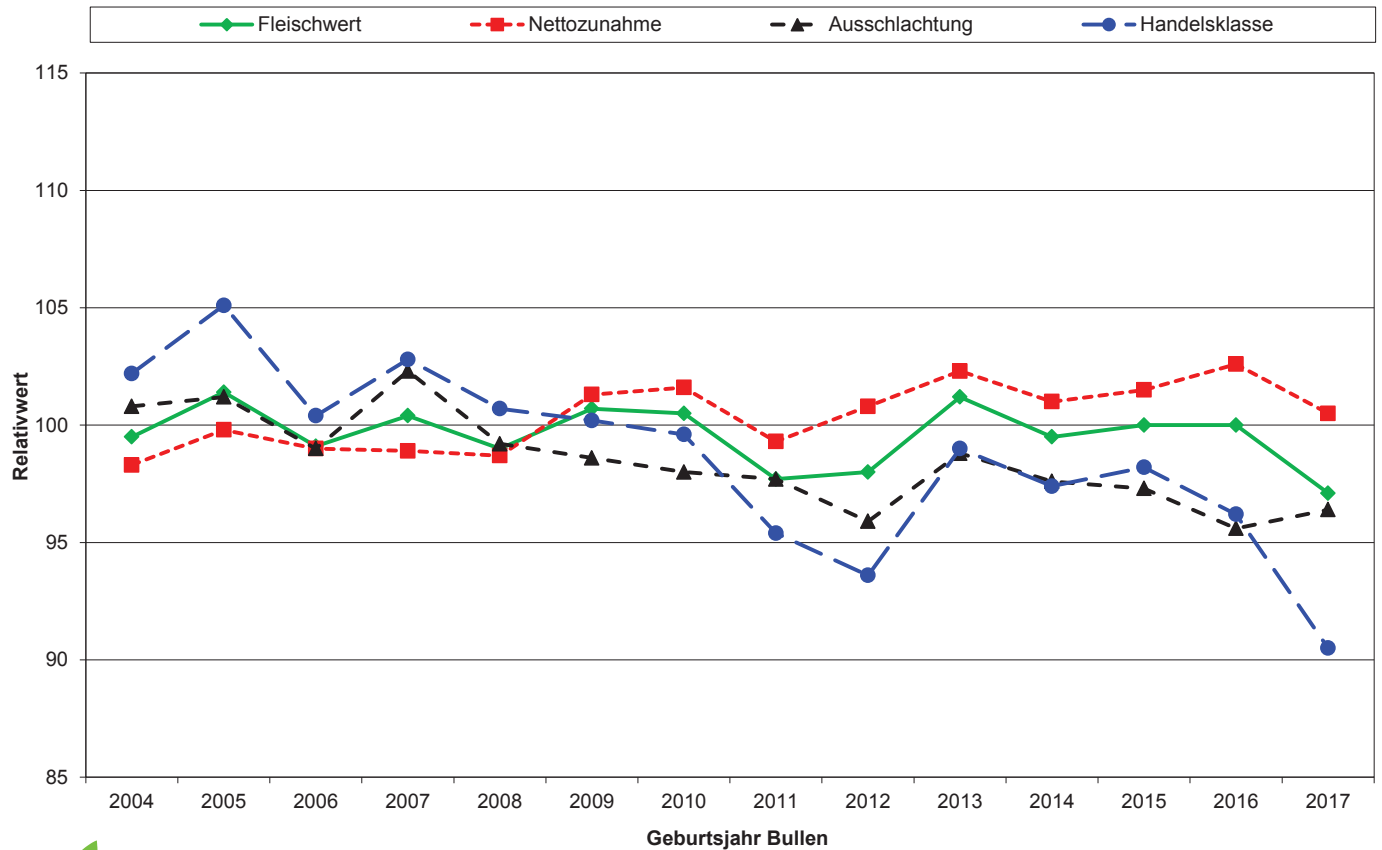
# Genetische Trends für Braunvieh in Bayern



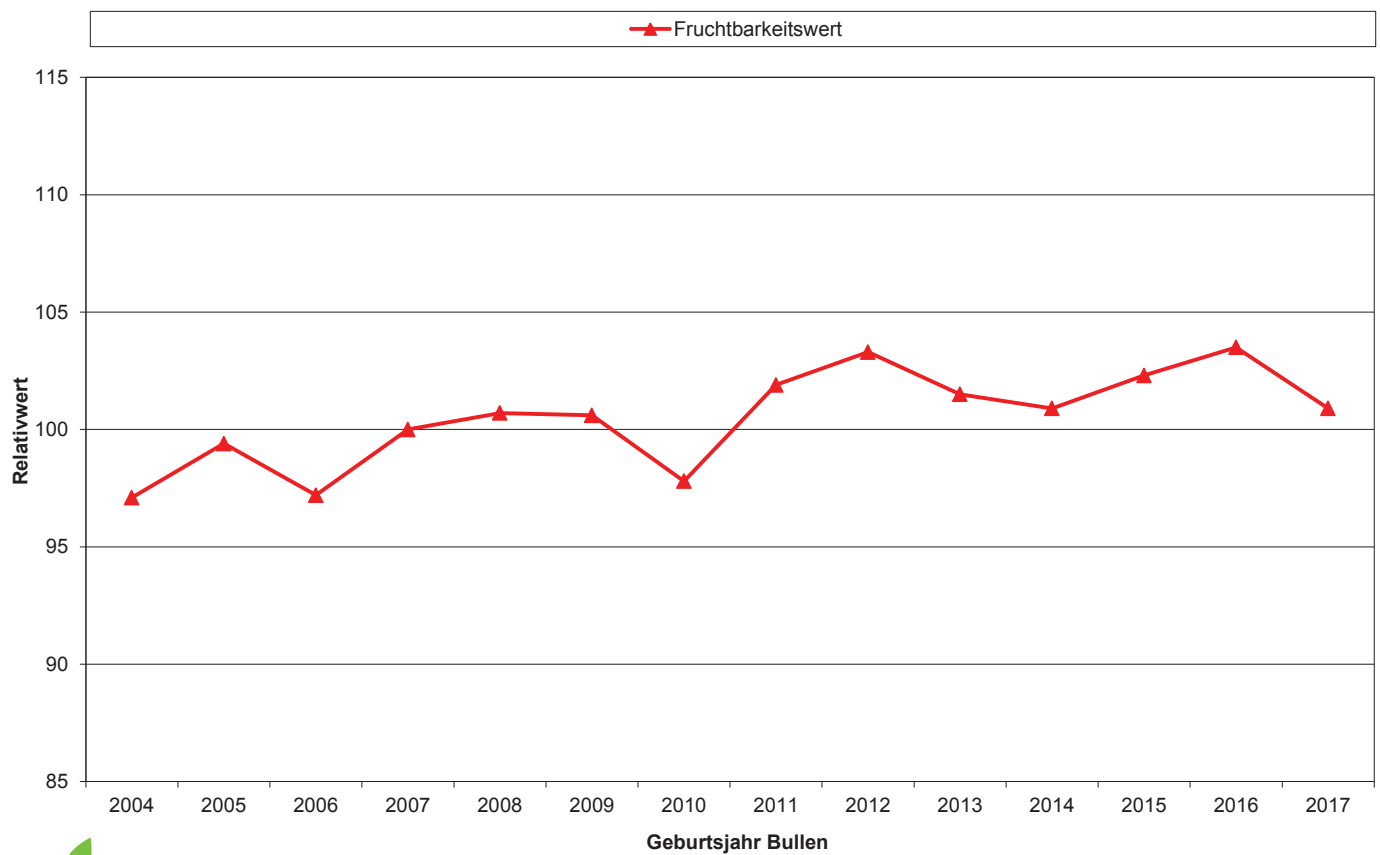
# Genetische Trends für Braunvieh in Bayern



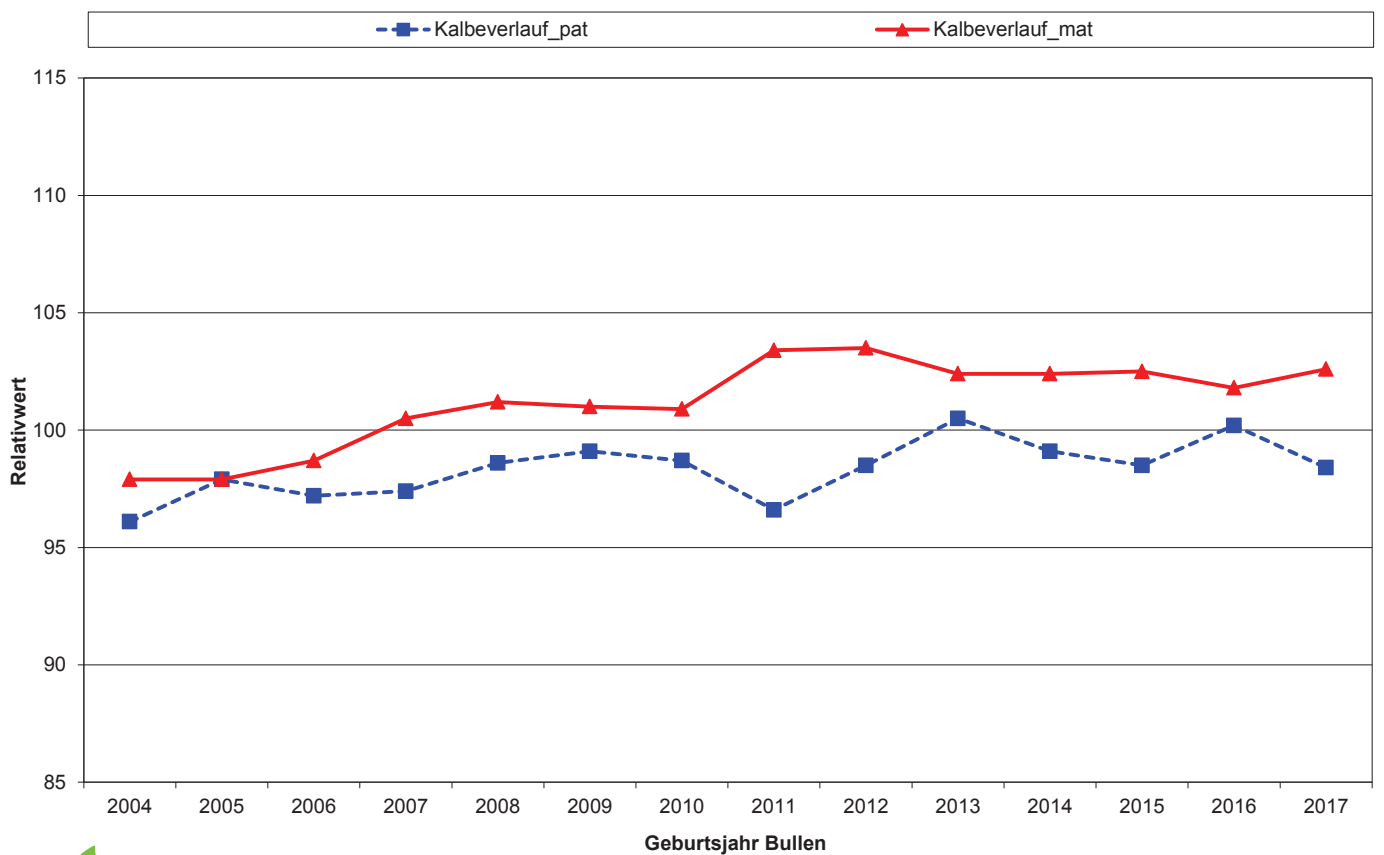
# Genetische Trends für Braunvieh in Bayern



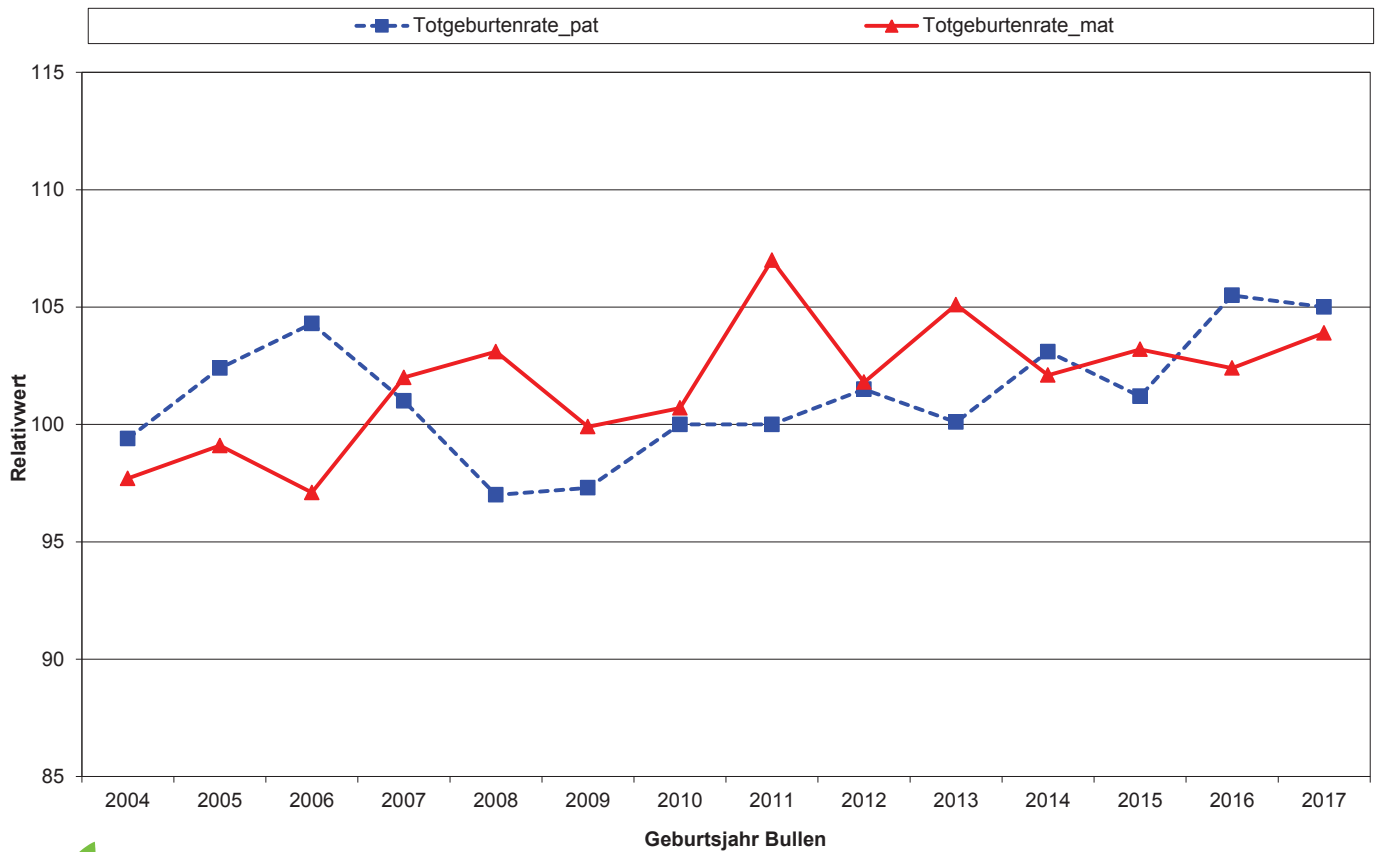
# Genetische Trends für Braunvieh in Bayern



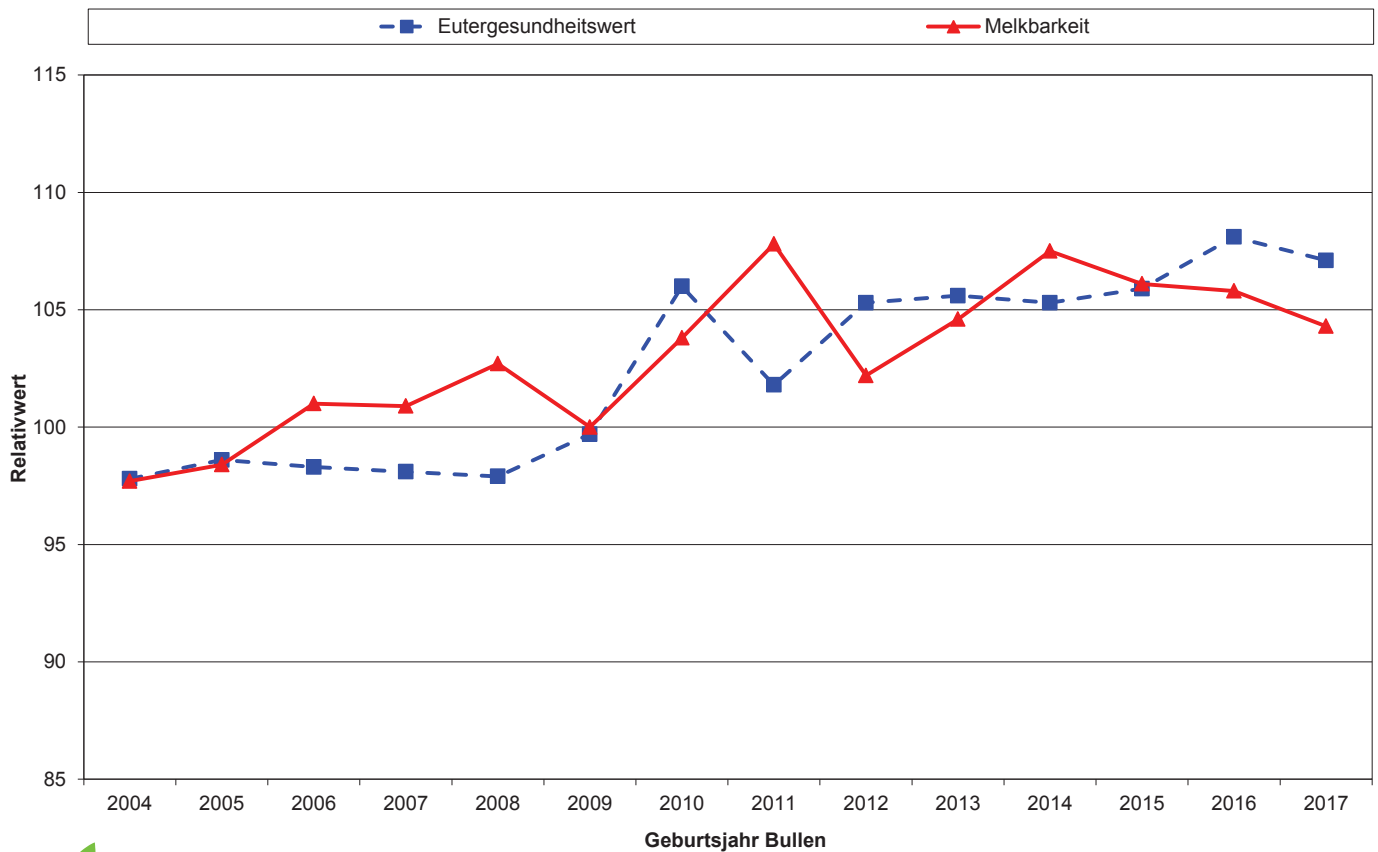
# Genetische Trends für Braunvieh in Bayern



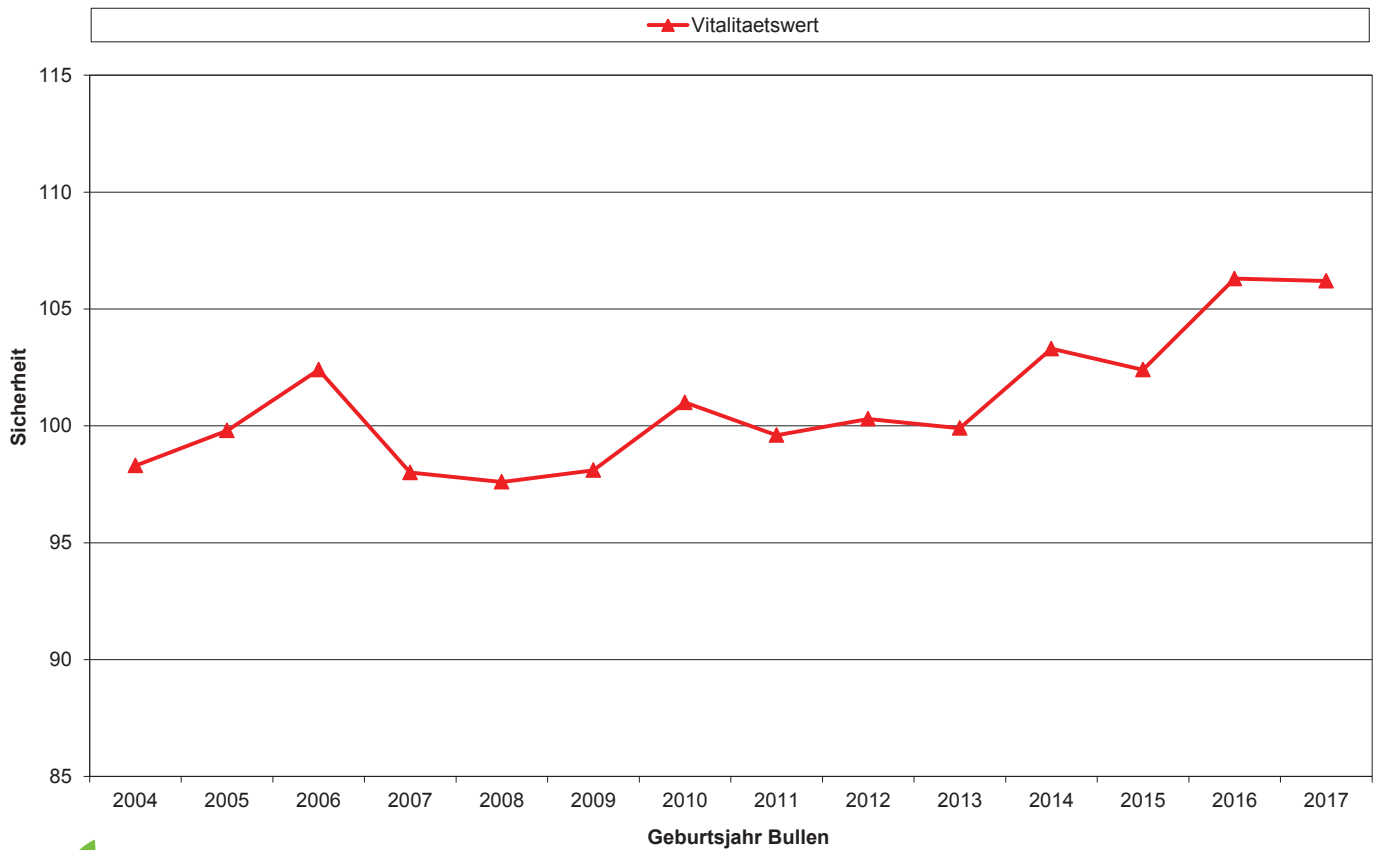
# Genetische Trends für Braunvieh in Bayern



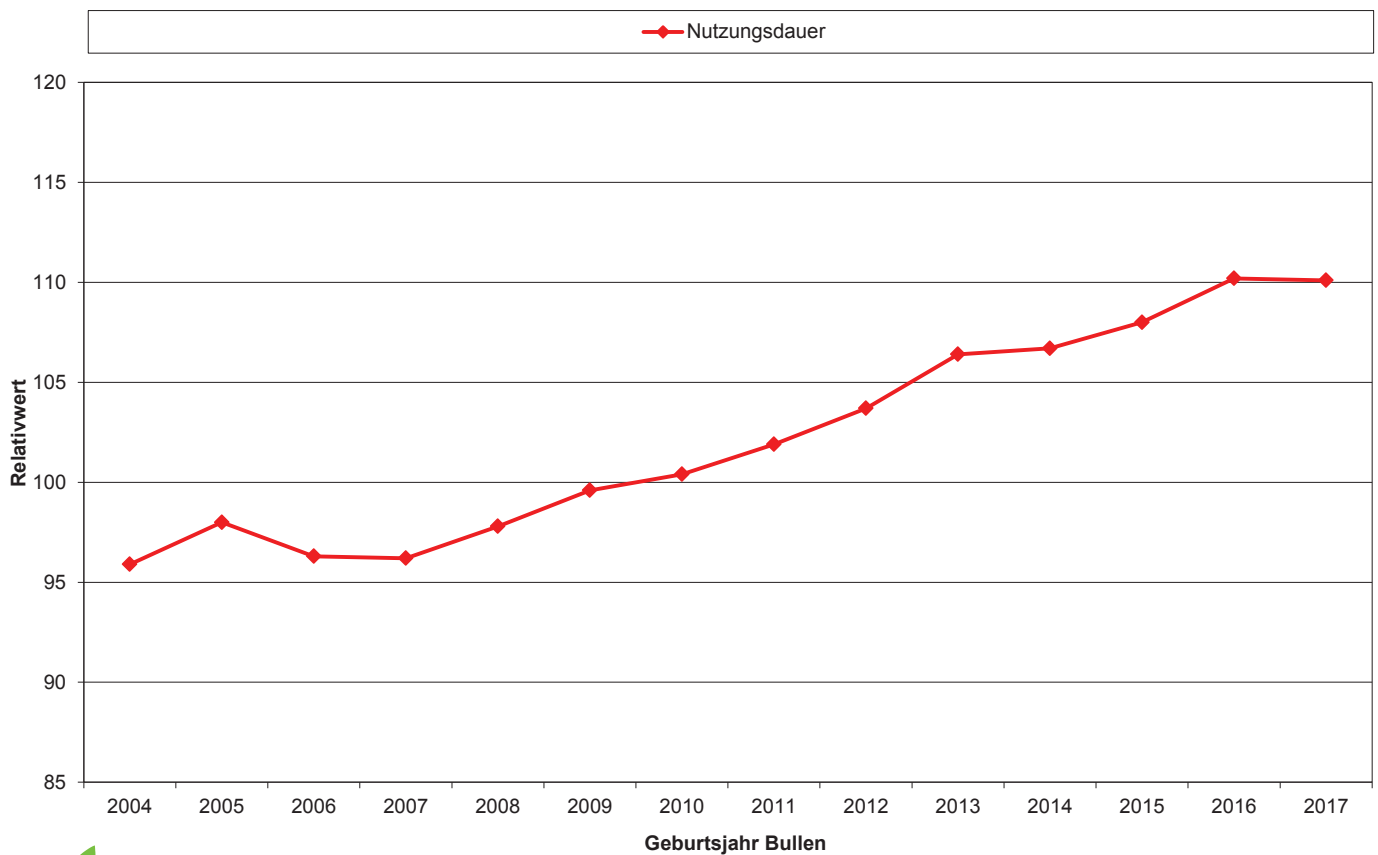
# Genetische Trends für Braunvieh in Bayern



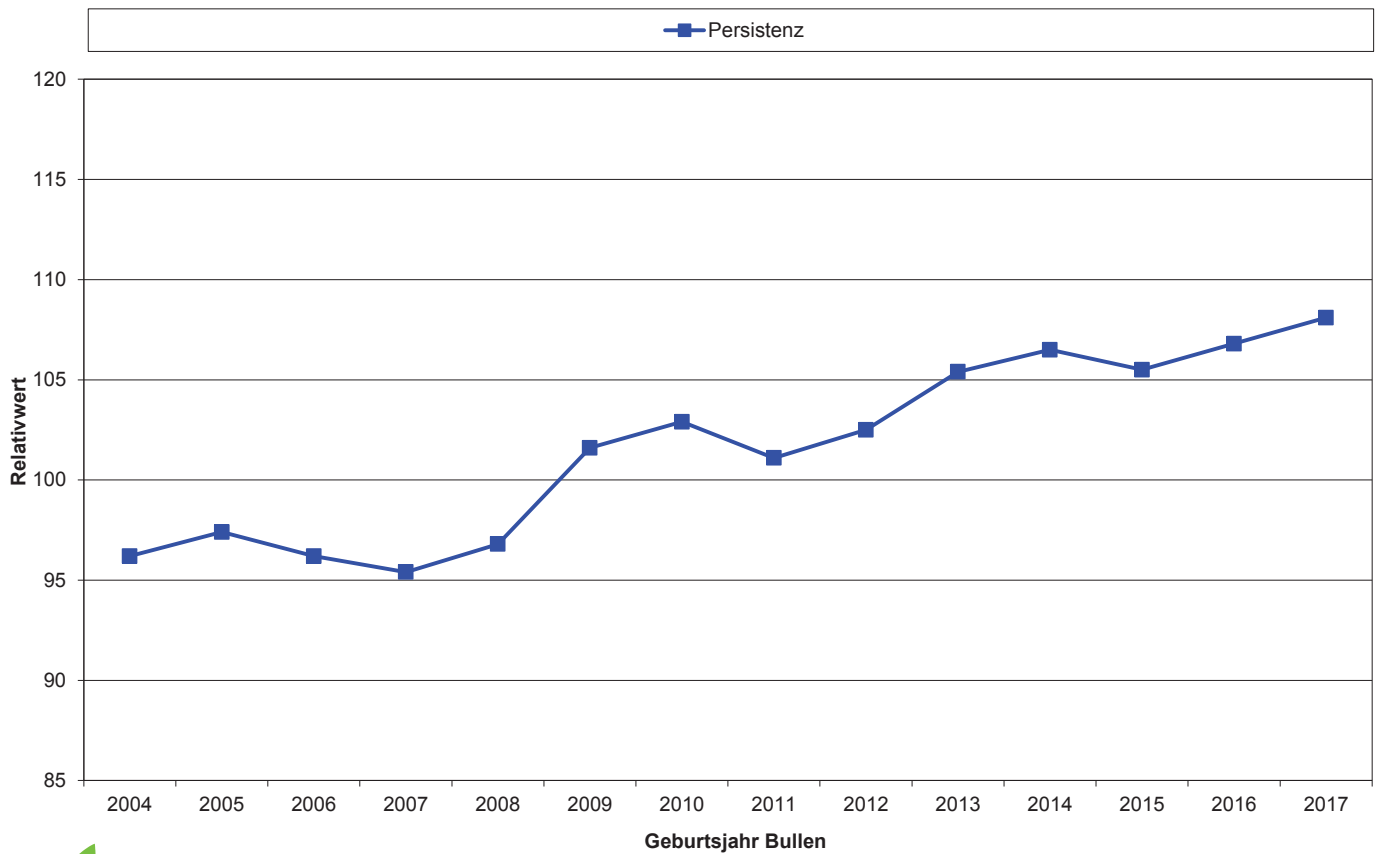
# Genetische Trends für Braunvieh in Bayern



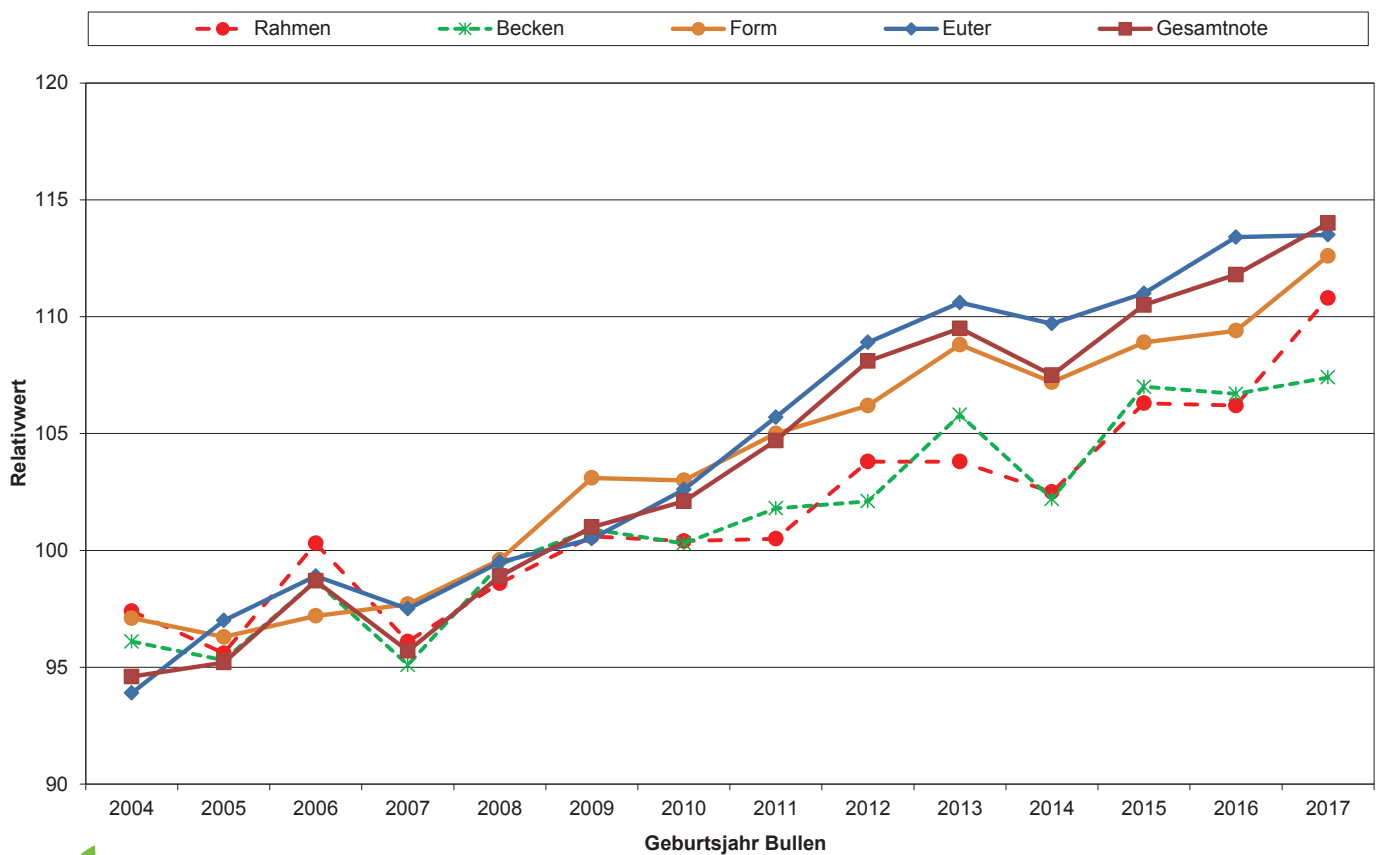
# Genetische Trends für Braunvieh in Bayern



# Genetische Trends für Braunvieh in Bayern



# Genetische Trends für Braunvieh in Bayern



# Holsteins (Schwarz- und Rotbunt)

## Bullen im Besamungseinsatz

Sortierung nach RZG

a) Bullen töchtergeprüft																		
Name	Vb	HBNr	Gj	Stat.	RZG	RZM	ZWM	ZWF	ZWE	RZE	RZS	RZN	RZR	RZK m	RZD	Tö	Mty	Fun
						Si%		F%	E%		Si%	Si%	Si%	RZK d	Si%		Kö	Eut
<b>Sudoku</b>	10	796150	2013	02	135	132	+1769	+28	+51	107	108	120	105	105	104	37	104	95
						93		-0,38	-0,07		86	70	62	79	84		114	107
<b>Brasil</b>	10	795750	2011	02	114	113	+752	+33	+16	111	91	98	116	105	99	69	113	111
						98		+0,03	-0,09		95	79	72	101	86		110	103
<b>Fidelio Red</b>	10	795570	2010	02	113	119	+1274	+23	+30	102	104	99	80	100	119	64	100	105
						97		-0,31	-0,14		95	81	73	103	86		97	100
<b>Carlos PP</b>	10	795820	2012	02	103	100	+135	+8	-1	111	93	104	104	98	96	71	106	94
						98		+0,03	-0,06		95	83	71	106	86		107	118
<b>Epos</b>	10	795950	2012	02	126	114	+1078	+8	+24	113	101	124	111	112	100	58	100	112
						95		-0,33	-0,12		89	76	59	111	84		102	112
<b>Mocca</b>	10	796040	2013	02	123	117	+1362	+33	+25	109	112	111	103	108	100	32	102	109
						93		-0,19	-0,20		87	71	63	110	83		98	109

b) Bullen mit Ergebnissen aus der genomischen Selektion																		
Name	Vb	HBNr	Gj	Stat.	RZG	RZM	ZWM	ZWF	ZWE	RZE	RZS	RZN	RZR	RZK m	RZD		Mty	Fun
						Si%		F%	E%		Si%	Si%	Si%	RZK d	Si%		Kö	Eut
<b>Bacardi</b>	10	796890	2016	02	149	133	+1281	+29	+51	130	122	132	103	105	111		106	126
						71		-0,21	+0,07		75	63	50	100	67		116	121
<b>Balic</b>	10	796400	2014	07	147	148	+1367	+78	+65	118	99	117	96	103	123		120	107
						73		+0,22	+0,18		77	67	57	111	70		114	112
<b>Sumo</b>	10	797060	2017	07	146	138	+1318	+63	+51	131	103	122	103	109	126		123	113
						71		+0,10	+0,07		75	63	50	98	67		108	132
<b>Arcor</b>	10	796850	2016	02	143	129	+607	+62	+35	126	111	129	106	115	119		110	118
						72		+0,38	+0,14		76	63	51	100	67		112	122
<b>Suarez</b>	10	797020	2017	02	142	125	+1384	+44	+35	136	112	130	106	110	105		115	128
						71		-0,11	-0,11		75	63	50	101	67		118	126
<b>Pompeii P</b>	10	796750	2015	02	141	149	+1495	+66	+70	115	94	97	110	117	111		119	103
						73		+0,07	+0,18		77	65	54	110	70		117	110
<b>KeepADrean</b>	10	796950	2016	07	140	129	+1069	+33	+43	131	106	124	106	109	105		114	116
						71		-0,09	+0,07		75	63	50	94	67		119	126
<b>Berlin P Red</b>	10	792950	2016	07	139	131	+1109	+58	+40	123	102	121	105	109	108		117	108
						71		+0,13	+0,03		75	63	51	112	67		104	127
<b>Powder P</b>	10	796550	2015	07	138	136	+1033	+60	+48	115	110	108	105	105	109		107	106
						74		+0,18	+0,13		77	66	54	108	70		100	119
<b>Kennedy</b>	10	796960	2016	02	138	118	+1299	+18	+30	135	120	129	112	116	106		110	116
						71		-0,31	-0,13		75	63	50	102	67		120	133
<b>Corona</b>	10	796580	2015	02	134	129	+1212	+35	+43	121	103	113	108	110	109		114	109
						73		-0,12	+0,02		77	66	55	111	70		115	117
<b>Karisma Rec</b>	10	792890	2014	02	132	113	+488	+32	+16	121	123	130	103	102	101		108	112
						73		+0,13	-0,01		77	66	56	103	70		93	128
<b>Angelo</b>	10	796440	2014	02	131	122	+904	+18	+35	122	100	119	111	95	105		108	107
						73		-0,17	+0,04		77	66	55	99	70		116	121
<b>Norway Red</b>	10	792960	2016	02	128	128	+1401	+31	+43	112	100	107	96	103	121		99	110
						73		-0,28	-0,05		77	65	54	107	69		95	114
<b>Fashion RC</b>	10	796300	2014	02	124	113	+403	+46	+12	114	125	119	98	111	99		100	113
						74		+0,30	-0,02		78	68	58	109	71		109	110



## Durchgeführte Erstbesamungen Holsteins (Schwarz- und Rotbunt)

nach Angaben der Besamungsstationen

### a) Bullen töchtergeprüft

Name	Vb	HBNr	EB bis 30.09.17	2018				Gesamt
				Greifbg.	Memm.	and. Stat.	EB ges. 2018	
Brasil	10	795750	3406	308		206	<b>514</b>	3920
Carlos PP	10	795820	4694	1032	2	19	<b>1053</b>	5747
Fidelio Red	10	795570	3397	630	1	62	<b>693</b>	4090
Sudoku	10	796150	2669	274		37	<b>311</b>	2980
Epos	10	795950	1094	778		129	<b>907</b>	2001
Mocca	10	796040	883	149	1		<b>150</b>	1033

### b) Bullen mit Ergebnissen aus der genomischen Selektion

Name	Vb	HBNr	EB bis 30.09.17	2018				Gesamt
				Greifbg.	Memm.	and. Stat.	EB ges. 2018	
Angelo	10	796440	1222	94	2	1	<b>97</b>	1319
Arcor	10	796850	545	290	224		<b>514</b>	1059
Bacardi	10	796890	31	808	656	241	<b>1705</b>	1736
Balic	10	796400	7095		2317	32	<b>2349</b>	9444
Berlin P Red	10	792950			900	7	<b>907</b>	907
Corona	10	796580	968	102	1		<b>103</b>	1071
Fashion RC	10	796300	1672	107		2	<b>109</b>	1781
Karisma Red F	10	792890	3216	544	136	5	<b>685</b>	3901
KeepADream	10	796950			1105	69	<b>1174</b>	1174
Kennedy	10	796960		278		13	<b>291</b>	291
Norway Red P	10	792960		708		15	<b>723</b>	723
Pompeii P	10	796750	1098	830	43	21	<b>894</b>	1992
Powder P	10	796550	2324		2195		<b>2195</b>	4519
Suarez	10	797020		294	347		<b>641</b>	641
Sumo	10	797060			247		<b>247</b>	247

# Jahresauswertung **H o l s t e i n s** Bayern 2018

	Durchschnitte 2018		Durchschnitte 2017		Durchschnitte 2016		Durchschnitte 2015	
<b>Anzahl Tiere</b>	<b>2151</b>		<b>1726</b>		<b>1720</b>		<b>1666</b>	
	<b>x</b>	<b>s<sub>x</sub></b>	<b>x</b>	<b>s<sub>x</sub></b>	<b>x</b>	<b>s<sub>x</sub></b>	<b>x</b>	<b>s<sub>x</sub></b>
Abstand Kalbung Tg.	116	60	116	60	109	62	106	61
Erstkalbealter Mon.	27,0	2,9	26,4	2,6	26,8	2,8	26,9	3,1
Herdendurchschnitt	8806	1307	8857	1311	8358	1215	8561	1319
1. PM Milch kg	28,0	5,8	27,5	5,7	27,7	5,5	27,4	5,5
Fett%	4,27	0,90	4,30	0,91	4,32	0,93	4,21	0,85
Eiw. %	3,18	0,32	3,17	0,33	3,13	0,31	3,12	0,32
<b>Milchtyp</b>	<b>81,0</b>	<b>2,2</b>	<b>81,3</b>	<b>2,1</b>	<b>81,1</b>	<b>2,3</b>	<b>81,0</b>	<b>2,4</b>
<b>Körper</b>	<b>82,4</b>	<b>2,5</b>	<b>82,3</b>	<b>2,6</b>	<b>82,0</b>	<b>2,8</b>	<b>82,0</b>	<b>2,8</b>
<b>Fundament</b>	<b>80,6</b>	<b>2,5</b>	<b>80,5</b>	<b>2,6</b>	<b>80,3</b>	<b>2,3</b>	<b>80,3</b>	<b>2,6</b>
<b>Euter</b>	<b>81,0</b>	<b>2,2</b>	<b>81,0</b>	<b>2,2</b>	<b>80,4</b>	<b>2,4</b>	<b>80,3</b>	<b>2,4</b>
<b>Kreuzhöhe cm</b>	<b>149,4</b>	<b>3,4</b>	<b>149,2</b>	<b>3,4</b>	<b>148,7</b>	<b>3,7</b>	<b>148,5</b>	<b>3,5</b>
Milchcharakter	5,26	1,35	5,49	1,37	5,41	1,38	5,44	1,43
Körpertiefe	5,93	1,29	6,01	1,27	5,85	1,36	5,89	1,37
Stärke	5,35	1,21	5,37	1,21	5,31	1,19	5,32	1,25
Beckenneigung	4,61	1,32	4,63	1,41	4,77	1,40	4,74	1,38
Beckenbreite	5,47	1,17	5,38	1,19	5,31	1,35	5,27	1,29
Hinterbeinwinkel	5,23	1,05	5,35	1,12	5,37	1,12	5,32	1,15
Klauenwinkel	5,34	1,15	5,30	1,23	5,11	1,20	5,11	1,25
Sprunggelenk	5,36	1,42	5,38	1,51	5,49	1,50	5,52	1,52
Hinterbeinstellung	4,96	1,01	5,05	1,13	5,02	1,13	5,05	1,16
Hintereuterhöhe	5,55	1,19	5,45	1,27	5,35	1,26	5,34	1,26
Zentralband	5,78	1,15	5,87	1,16	5,71	1,25	5,69	1,31
Strichplatzrg. vorne	5,44	1,21	5,48	1,23	5,35	1,27	5,35	1,29
Strichplatzrg. hinten	6,13	1,32	6,20	1,41	6,35	1,48	6,42	1,49
Voreuteraufhängung	5,49	1,34	5,47	1,32	5,35	1,32	5,31	1,38
Eutertiefe	5,77	1,29	5,89	1,28	5,64	1,31	5,81	1,31
Strichlänge	4,89	1,09	4,88	1,12	4,94	1,15	4,82	1,14
BCS	5,11	1,43	5,28	1,45	5,08	1,41	5,07	1,52
Bewegung	5,20	1,33	5,21	1,44	5,00	1,11	5,24	1,31
Harmonie	5,57	1,17	5,49	1,27	5,39	1,19	5,46	1,40
Rippenausprägung	5,23	1,13	5,26	1,28	5,35	1,31	4,93	1,44
Skelett	5,07	1,33	5,20	1,31	4,99	1,41	4,67	1,53
Textur	5,03	1,31	5,22	1,39	4,90	1,53	4,60	1,58
Angularity <sup>1)</sup>	5,44	1,11	5,33	1,24				
verst. Vorderbein <sup>1)</sup>	5,42	1,39	5,26	1,52				
Euterbalance <sup>1)</sup>	5,27	0,90	5,26	1,08				

1) Erfassung ab 01.01.2017

# Holstein-Kuhvision

Zeitraum 01.10.17-30.09.18

<b>Merkmal</b>	<b>Kuhvision Einstufungen</b>	<b>Nachzuchtbew. Einstufungen</b>	<b>ges. Bayern</b>
<b>Anzahl Betriebe</b>	<b>13</b>	<b>465</b>	<b>478</b>
<b>bewertete Kühe</b>	<b>426</b>	<b>1728</b>	<b>2154</b>
<b>Kuhzahl</b>	145,8		
<b>1. PM Milch-kg</b>	29,8	27,6	28,0
<b>Fett-%</b>	4,13	4,31	4,27
<b>Eiweiß-%</b>	3,23	3,16	3,18
<b>Herdendurchschnitt</b>	<b>10106</b>	<b>8485</b>	<b>8806</b>
<b>Kreuzbeinhöhe</b>	149,9	149,2	149,4
<b>Milchtyp</b>	<b>81,4</b>	<b>80,9</b>	<b>81,0</b>
<b>Körper</b>	<b>82,9</b>	<b>82,2</b>	<b>82,4</b>
<b>Fundament</b>	<b>81,4</b>	<b>80,4</b>	<b>80,6</b>
<b>Euter</b>	<b>81,8</b>	<b>80,8</b>	<b>81,0</b>
<b>Gesamtnote</b>	<b>81,9</b>	<b>81,0</b>	<b>81,2</b>
<b>Abw. zum Bew.mittel</b>			
Milchtyp	+0,2	-0,0	+0,0
Körper	+0,3	-0,1	+0,0
Fundament	+0,7	-0,2	+0,0
Euter	+0,7	-0,2	+0,0
Gesamtnote	+0,6	-0,1	+0,0
<b>Erstkalbealter</b>	26,0	27,2	27,0
<b>Abstand Kalbung</b>	113	117	116
<b>Anteil GJV</b>			
gesamt	304	1414	1718
in Prozent	71 %	82 %	80 %
<b>Holstein-Kuhvision</b>			
Betriebsbesuche	41		
bewertete Kühe	426		
bewertete Kühe pro Betriebsbesuch	10 (von 2 bis 63)		
Anteil GJV	71 %		
<b>von</b>	18 %		
<b>bis</b>	100 %		
mittlere Kuhzahl	146		
von	50		
bis	442		

# Fleischrasse - Bullen

Bisheriger Besamungseinsatz nach Angaben der Stationen

Rasse	Name	Vb.	HBNr	Geb. jahr	EB bis9.17	EB 2018	Abkalbeergebnisse					
							Erstlinge			Weitere		
							n	TA	tot	n	TA	tot
<b>Greifenberg</b>												
Blond d'Aquitaine	<b>Bandit</b>	<b>10</b>	<b>403614</b>	1997	4614	<b>43</b>	88	2,3	2,3	2091	2,5	4,2
Blond d'Aquitaine	<b>Boston</b>	<b>10</b>	<b>403620</b>	1998	2381	<b>34</b>	27	3,7	14,8	959	4,7	5,2
Blond d'Aquitaine	<b>Buffalo PP</b>	<b>10</b>	<b>204547</b>	2015	16	<b>37</b>				19	0,0	5,3
Blond d'Aquitaine	<b>Topper P</b>	<b>10</b>	<b>204127</b>	2002	2767	<b>125</b>	36	5,5	8,3	952	2,7	3,6
Blond d'Aquitaine	<b>Uranus PP</b>	<b>10</b>	<b>204303</b>	2009	2700	<b>386</b>	62	1,6	6,5	1304	3,2	5,4
Charolais	<b>Merlin PP</b>	<b>10</b>	<b>204292</b>	2008	688	<b>63</b>	5	0,0	20,0	277	4,7	6,9
Charolais	<b>Luca Pp</b>	<b>10</b>	<b>204252</b>	2006	802	<b>34</b>	10	20,0	20,0	296	7,1	5,7
Charolais	<b>Markant PP</b>	<b>10</b>	<b>204548</b>	2015	9	<b>109</b>				7	0,0	14,3
Charolais	<b>Mentor Pp</b>	<b>10</b>	<b>204342</b>	2010	59	<b>31</b>	3	0,0	0,0	34	5,9	11,8
Charolais	<b>Tango Pp</b>	<b>10</b>	<b>204193</b>	2004	2040	<b>186</b>	105	9,5	12,4	850	4,0	5,3
Limousin	<b>Andre P</b>	<b>10</b>	<b>204251</b>	2006	1338	<b>50</b>	158	7,6	6,3	230	4,4	4,8
Limousin	<b>Indigo PP</b>	<b>10</b>	<b>204497</b>	2014	17	<b>62</b>	5	0,0	0,0	9	0,0	0,0
Limousin	<b>Monza PP</b>	<b>10</b>	<b>204421</b>	2012	439	<b>145</b>	32	18,8	9,4	153	2,0	7,2
Weiß-Blaue Belgier	<b>Baroc</b>	<b>10</b>	<b>204578</b>	2016		<b>661</b>						
Weiß-Blaue Belgier	<b>Faun</b>	<b>10</b>	<b>204590</b>	2016		<b>800</b>						
Weiß-Blaue Belgier	<b>Ferrari</b>	<b>10</b>	<b>204533</b>	2015	1707	<b>2657</b>	21	4,7	0,0	1141	1,8	4,0
Weiß-Blaue Belgier	<b>Harper</b>	<b>10</b>	<b>204554</b>	2016	432	<b>2857</b>	16	0,0	18,7	493	2,0	4,9
Weiß-Blaue Belgier	<b>Heli</b>	<b>10</b>	<b>204364</b>	2011	17029	<b>4086</b>	862	3,7	8,5	10366	2,1	4,3
Weiß-Blaue Belgier	<b>Manga</b>	<b>10</b>	<b>204553</b>	2016	1039	<b>5825</b>	13	0,0	23,1	1331	1,5	5,9
Weiß-Blaue Belgier	<b>Mogli</b>	<b>10</b>	<b>202100</b>	2014	4826	<b>3243</b>	121	2,5	11,6	2807	1,5	4,1
Weiß-Blaue Belgier	<b>Opal</b>	<b>10</b>	<b>204580</b>	2016		<b>443</b>						
Weiß-Blaue Belgier	<b>Ritz</b>	<b>10</b>	<b>204577</b>	2016		<b>233</b>						
Wagyu	<b>Sushi</b>	<b>10</b>	<b>204286</b>	2008	615	<b>123</b>	126	2,4	4,7	172	0,0	2,3
<b>Memmingen</b>												
Blond d'Aquitaine	<b>Eto</b>	<b>10</b>	<b>204085</b>	2001	14466	<b>459</b>	171	5,2	5,3	7288	3,6	4,4
Blond d'Aquitaine	<b>Oison</b>	<b>10</b>	<b>200416</b>	1998	2018	<b>16</b>	26	0,0	15,4	918	3,0	2,3
Blond d'Aquitaine	<b>Pong</b>	<b>10</b>	<b>204037</b>	1999	1962	<b>25</b>	23	4,3	4,3	932	2,4	4,1
Blond d'Aquitaine	<b>Unikat PP</b>	<b>10</b>	<b>204502</b>	2014	2752	<b>1967</b>	55	7,2	5,5	1678	4,6	4,0
Pustertaler Sprinzen	<b>Rum</b>	<b>10</b>	<b>601083</b>	2012	31	<b>19</b>						
Weiß-Blaue Belgier	<b>Idefix</b>	<b>10</b>	<b>204555</b>	2016		<b>2383</b>						
Weiß-Blaue Belgier	<b>Isar</b>	<b>10</b>	<b>204556</b>	2016		<b>1478</b>						
Weiß-Blaue Belgier	<b>Istanbul</b>	<b>10</b>	<b>202203</b>	2014	3298	<b>7056</b>	60	5,0	6,7	2603	3,1	4,2
Weiß-Blaue Belgier	<b>Ivan</b>	<b>10</b>	<b>204557</b>	2016	10	<b>2179</b>	7	0,0	14,3	298	1,4	3,7
Weiß-Blaue Belgier	<b>Oasis</b>	<b>10</b>	<b>204475</b>	2014	7301	<b>3536</b>	365	6,1	6,5	4404	2,9	4,8
Weiß-Blaue Belgier	<b>Obelix</b>	<b>10</b>	<b>204584</b>	2016		<b>1568</b>						
Weiß-Blaue Belgier	<b>Omar</b>	<b>10</b>	<b>201999</b>	2013	7022	<b>1450</b>	83	8,5	7,2	4070	4,3	5,3
Weiß-Blaue Belgier	<b>Othello</b>	<b>10</b>	<b>204575</b>	2016		<b>3806</b>						
Weiß-Blaue Belgier	<b>Otto</b>	<b>10</b>	<b>204298</b>	2009	53582	<b>4931</b>	1766	4,8	7,6	28971	2,4	4,1
Wagyu	<b>Kinuyasudo</b>	<b>10</b>	<b>204370</b>	2010	36	<b>9</b>	15	0,0	0,0	11	0,0	0,0